



統計資料 30-2-11

平成31年2月20日
統計課 経済産業係
ダイヤル 027-226-2410

平成 27 年 基 準

群馬県鉱工業指数

平成 30 年 12 月 分

「生産、出荷は低下、在庫は上昇で推移」

項 目	季節調整済指数		原 指 数	
	指 数	前月比(%)	指 数	前年同月比(%)
生 産	104.4	▲ 0.9	104.1	▲ 4.1
出 荷	102.9	▲ 0.8	103.0	▲ 4.9
在 庫	99.5	5.1	95.3	14.3
在 庫 率	96.4	3.9	92.7	18.5

※今月分より基準年次を平成22年から平成27年に改定しました。

群馬県企画部統計課

インターネットでご覧いただけます

<https://toukei.pref.gunma.jp/>

利 用 上 の 注 意

1. 指数の種類、基準年次、ウェイト算定基準及び品目数

指数の種類	基準年次	ウェイト算定基準	採用品目
生産指数	平成27年	付加価値額	181
生産者出荷指数	〃	出荷額	175
生産者製品在庫指数	〃	在庫額	102
生産者製品在庫率指数	〃	〃	95

2. 指数算式－1

品目指数を基準時の固定ウェイト加重平均するラスパイレス算式である。

$$\text{総合指数} = \frac{\left(\frac{\text{比較時数量}}{\text{基準時数量}} \times \text{基準時ウェイト} \right) \text{の総和}}{\text{基準時ウェイトの総和}} \times 100$$

指数算式－2（生産者製品在庫率指数）

在庫と出荷の比率の推移をみることにより、産出された製品の需給動向をみる事ができる。

$$\text{総合在庫率指数} = \frac{\left[\frac{\frac{\text{比較時在庫数量}}{\text{比較時出荷数量}}}{\frac{\text{基準時在庫数量}}{\text{基準時出荷数量}}} \times \text{基準時在庫額ウェイト} \right] \text{の総和}}{\text{基準時在庫額ウェイトの総和}} \times 100$$

3. 分類は、業種分類及び特殊分類（財別分類）である。

4. 指数値の計算は月別、四半期別及び暦年別に行い、小数点第2位以下を四捨五入した。

四半期別指数は3か月分（1～3月期=Ⅰ期, 4～6月期=Ⅱ期, 7～9月期=Ⅲ期, 10～12月期=Ⅳ期としている。）の指数値を単純平均したもので、年別指数は12か月分の指数値を単純平均したものである。各増減率は端数処理後の数値で計算し、小数点第2位以下を四捨五入した。

5. 季節調整

季節調整とは1年を周期とする季節的な変動要因（天候、社会習慣等）を排除することをいう。本県ではセンサス局法のX-12-ARIMAを用いて算出した季節指数により季節調整を行っている。

6. 資料出所

- | | |
|-------------------|-----------------|
| (1) 経済産業省生産動態統計調査 | (3) 他の官庁の資料 |
| (2) 庁内各課の資料 | (4) 組合または事業所へ照会 |

7. 本文中及び統計表中の符号は、次のとおりである。

- | | |
|-----------------------|-------------------|
| (1) 「r」は訂正数値(revised) | (3) 「0.0」は、0.05未満 |
| (2) 「▲」はマイナス | |

8. 年間補正

経済産業省では、毎年、生産動態統計調査の前年分のデータを訂正（年間補正）している。これを受けて、群馬県鉱工業指数でも、毎年一回前年分の前年指数及び季節調整済指数を再計し、前年の1月から当年の最新公表月までの指数値を訂正・公表している。この際には、ほぼ全面的に対象期間の指数値が訂正されるため、特に「r」は付していない。

12月の鉱工業動向

生産、出荷は低下、在庫は上昇で推移

【生産】

季節調整済指数で 104.4、前月比 0.9%低下となった。

前年同月比(原指数による)は、4.1%低下となった。

・上昇した主な業種(前月比)

生産用機械工業	61.5%
情報通信機械工業	31.1%
繊維工業	16.3%

・低下した主な業種(前月比)

業務用機械工業	▲ 24.8%
家具製品工業	▲ 14.0%
電気機械工業	▲ 13.4%

【出荷】

季節調整済指数で 102.9、前月比 0.8%低下となった。

前年同月比(原指数による)は、4.9%低下となった。

・上昇した主な業種(前月比)

生産用機械工業	47.0%
情報通信機械工業	28.4%
鉱業	20.9%

・低下した主な業種(前月比)

業務用機械工業	▲ 23.2%
電気機械工業	▲ 14.8%
電子部品・デバイス工業	▲ 6.6%

【在庫】

季節調整済指数で 99.5、前月比 5.1%上昇となった。

前年同月比(原指数による)は、14.3%上昇となった。

・上昇した主な業種(前月比)

その他製品工業	26.3%
輸送機械工業	21.1%
パルプ・紙・紙加工品工業	14.3%

・低下した主な業種(前月比)

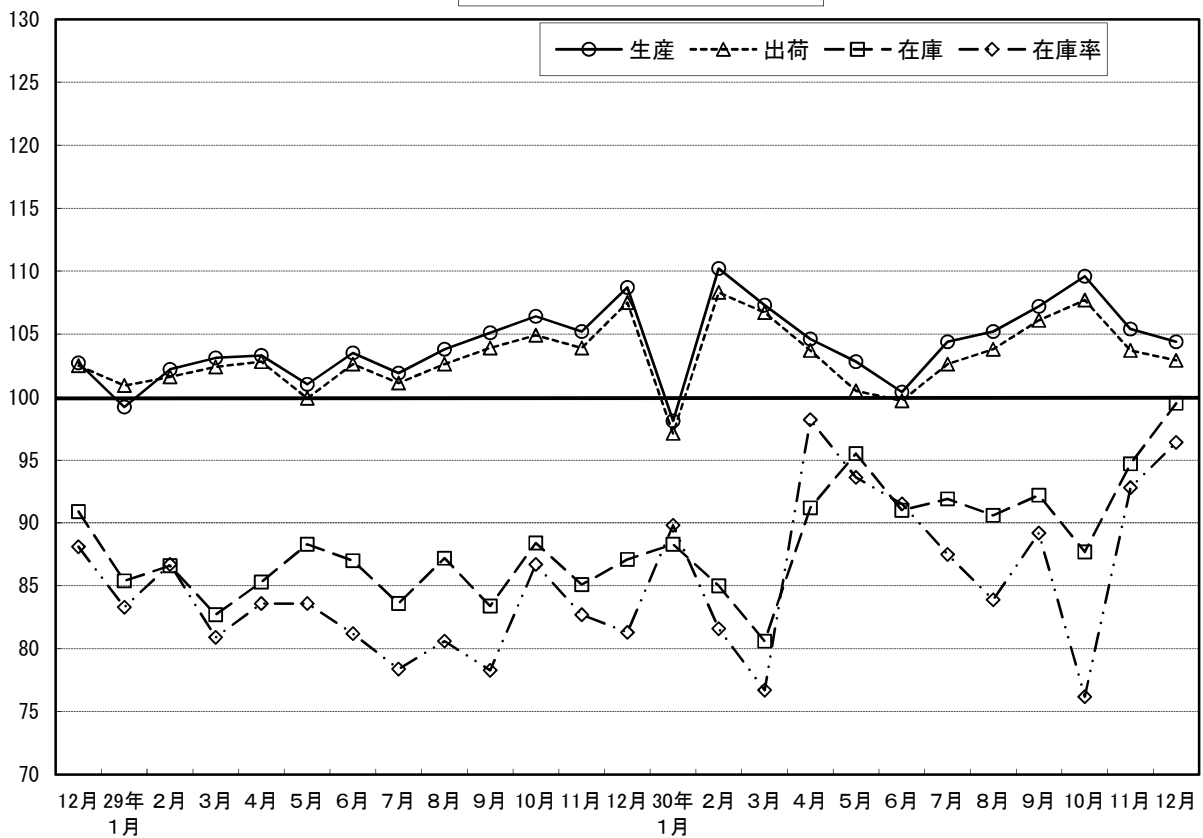
化学工業	▲ 6.2%
家具製品工業	▲ 4.7%

◎寄与した主な業種

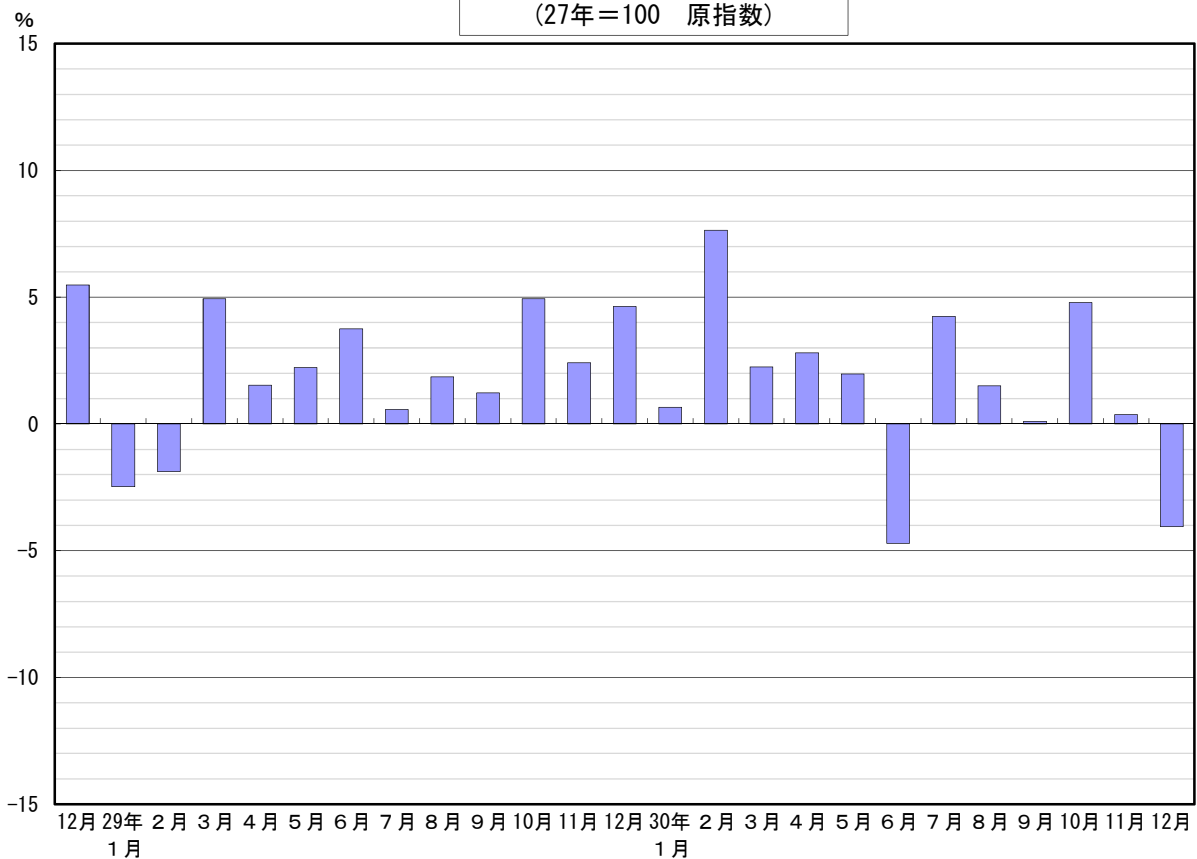
	業種	前月比寄与度	前月比(%)	主な品目	
生産	上昇	生産用機械工業	2.1	61.5	金型
		情報通信機械工業	0.2	31.1	端末装置
	低下	業務用機械工業	▲ 1.2	▲ 24.8	娯楽機器
		化学工業	▲ 1.1	▲ 6.0	化粧品、けい素樹脂
出荷	上昇	生産用機械工業	1.3	47.0	金型
		輸送機械工業	1.1	3.0	普通乗用車、ステアリング装置
	低下	電気機械工業	▲ 1.1	▲ 14.8	半導体・IC測定器
		業務用機械工業	▲ 1.0	▲ 23.2	娯楽機器
在庫	上昇	輸送機械工業	4.5	21.1	普通乗用車
		業務用機械工業	0.5	8.3	娯楽機器
	低下	化学工業	▲ 1.3	▲ 6.2	医薬品製剤、けい素樹脂
		家具製品工業	▲ 0.1	▲ 4.7	金属製家具

(注)各指数の上昇・低下に影響を与えた主な業種を載せている。一部秘匿あり。

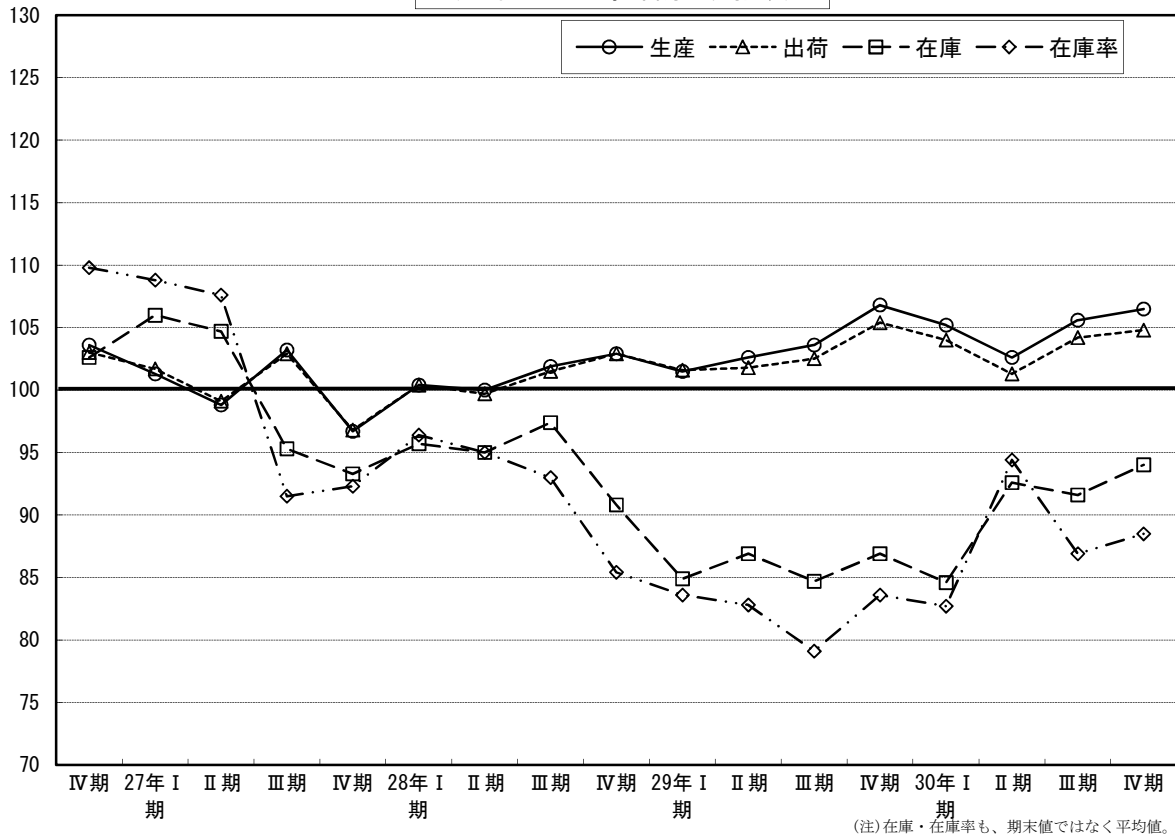
鉱工業指数の推移
(27年=100 季節調整済指数)



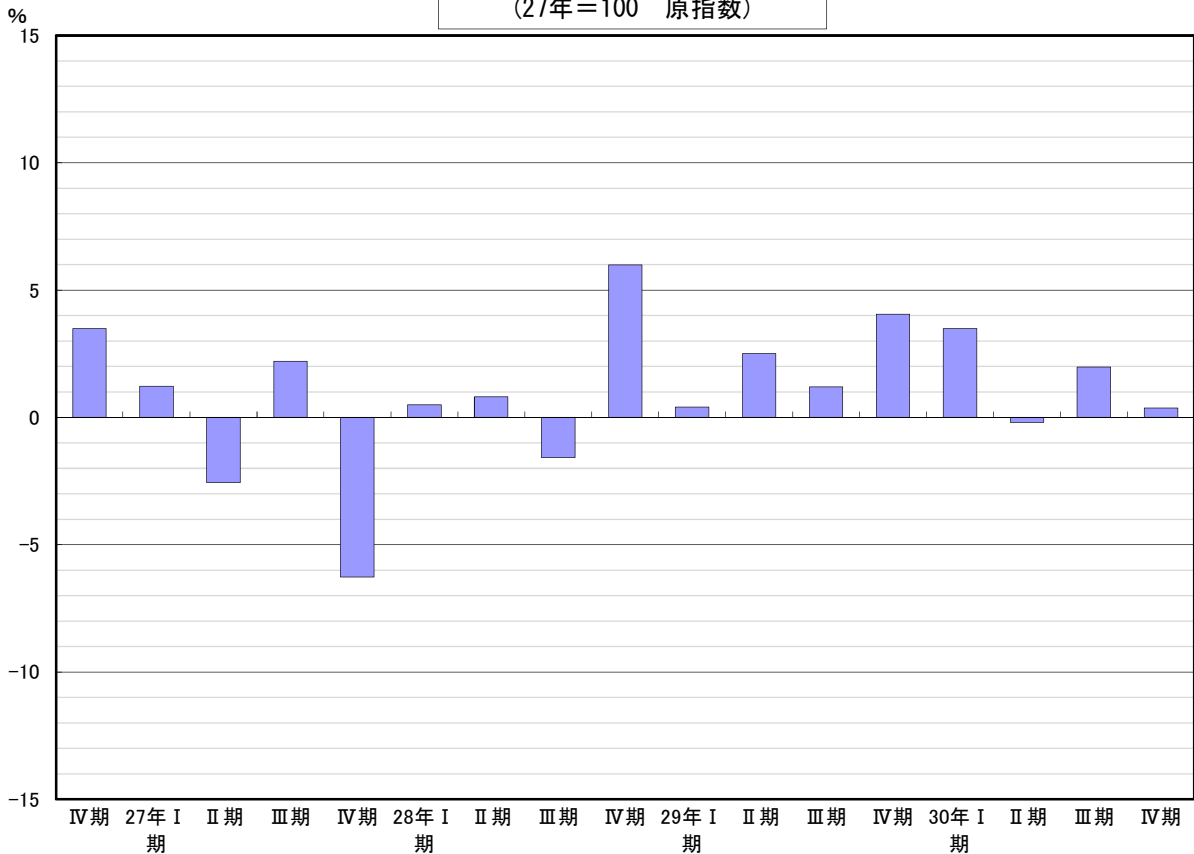
生産指数前年同月比の推移
(27年=100 原指数)



鉱工業指数の推移(期別)
(27年=100 季節調整済指数)



生産指数前年同期比の推移
(27年=100 原指数)



業種分類別生産指数

	業種	鉱工業															
		製造工業														ウエイト	
		鉄鋼	非鉄金属	金属製品	汎用・生産用・業務用機械						電子部品・デバイス	電気機械	情報通信機械	輸送機械	窯業・土石製品		化学
汎用機械	生産用機械				業務用機械												
	ウエイト	10000.0	9996.8	122.0	117.9	238.3	1383.5	277.6	425.8	680.1	225.8	436.4	119.6	3797.0	132.9	1314.1	556.4
原	平成28年	101.5	101.5	98.0	99.5	101.2	93.4	108.3	97.5	84.8	90.3	95.2	97.9	104.7	96.2	100.7	106.6
	平成29年	103.5	103.5	105.4	105.2	104.6	80.6	111.7	96.7	57.8	100.7	106.6	78.4	105.4	97.3	119.1	111.8
	平成30年	105.0	105.0	107.5	104.7	107.0	85.4	121.5	97.0	63.4	93.3	129.5	69.1	100.0	96.1	133.7	110.8
	29年Ⅰ期	100.2	100.2	104.8	104.4	100.7	72.8	102.6	96.3	45.9	102.7	101.5	94.5	107.1	96.9	106.0	107.7
	Ⅱ期	102.1	102.1	102.4	105.9	106.3	75.6	114.7	97.9	45.8	95.7	99.7	64.5	103.7	94.5	116.4	109.5
	Ⅲ期	101.4	101.4	101.5	97.4	104.6	73.9	113.0	98.0	42.8	96.7	105.3	82.2	101.9	94.8	120.2	111.2
	Ⅳ期	110.5	110.5	113.1	113.0	106.7	100.1	116.4	94.7	96.7	107.5	119.9	72.4	109.0	102.8	133.6	119.0
	30年Ⅰ期	103.7	103.7	105.6	106.6	103.8	84.2	108.1	95.5	67.4	89.8	124.1	87.7	101.2	94.6	131.0	111.4
	Ⅱ期	101.9	101.9	108.2	105.3	110.0	79.0	123.4	84.6	57.4	89.7	122.4	64.2	96.1	95.1	126.1	106.6
	Ⅲ期	103.4	103.4	104.0	95.6	105.7	78.7	122.7	94.7	50.7	97.8	128.9	65.3	98.8	90.4	130.9	108.6
	Ⅳ期	110.9	110.9	112.0	111.3	108.4	99.6	131.9	113.1	77.9	95.8	142.5	59.2	103.9	104.2	146.7	116.5
	指	5月	96.1	96.1	103.8	102.6	109.5	66.3	103.3	85.1	39.5	87.8	93.3	60.2	93.1	89.2	121.5
6月		110.6	110.6	100.2	109.7	106.3	81.5	122.7	103.3	51.1	94.0	107.4	71.6	113.6	97.9	134.7	117.7
7月		103.6	103.6	99.4	101.6	111.1	71.7	119.6	103.4	32.3	98.1	104.9	83.5	103.3	97.0	124.7	112.7
8月		93.2	93.2	97.0	84.6	101.7	70.8	102.8	88.7	46.5	88.0	102.8	76.0	90.4	88.2	106.8	103.3
9月		107.4	107.4	108.0	106.1	101.1	79.2	116.6	102.0	49.6	104.0	108.1	87.1	112.0	99.3	129.0	117.6
10月		112.6	112.6	114.9	118.8	102.8	103.5	133.4	92.1	98.4	114.3	120.2	72.3	112.8	101.2	133.9	121.5
11月		110.3	110.3	113.9	112.5	109.9	101.1	124.7	94.8	95.4	106.4	122.0	81.1	106.1	104.5	135.6	121.0
12月		108.5	108.5	110.5	107.6	107.3	95.6	91.1	97.1	96.4	101.8	117.4	63.9	108.1	102.6	131.3	114.5
30年1月		91.1	91.1	101.3	99.8	89.9	70.7	92.0	85.8	52.6	91.1	110.4	75.2	83.4	87.1	129.3	98.8
2月		107.0	107.0	101.7	106.4	109.8	95.3	110.3	94.8	89.5	88.3	127.9	88.5	105.1	95.0	131.1	116.5
3月		113.1	113.1	113.9	113.7	111.6	86.7	122.1	105.8	60.2	90.0	134.0	99.3	115.0	101.6	132.7	118.8
4月		102.4	102.4	106.7	107.1	107.0	87.7	118.0	80.4	80.0	93.0	122.0	60.3	102.7	97.7	100.7	110.2
5月	98.0	98.0	106.7	101.4	110.2	76.5	121.9	84.8	52.8	89.1	114.2	62.5	86.2	88.7	135.0	102.1	
6月	105.4	105.4	111.3	107.5	112.9	72.8	130.3	88.7	39.5	87.1	131.1	69.8	99.5	99.0	142.7	107.5	
7月	108.0	108.0	104.2	102.5	110.5	77.2	128.1	94.3	45.7	108.3	132.8	74.3	104.0	94.3	135.8	112.7	
8月	94.6	94.6	101.3	88.6	98.4	71.4	109.8	76.8	52.3	91.5	125.6	61.2	85.7	86.6	119.2	100.6	
9月	107.5	107.5	106.6	95.8	108.2	87.5	130.3	113.0	54.1	93.6	128.4	60.3	106.8	90.2	137.6	112.6	
10月	118.0	118.0	110.9	115.2	109.3	104.8	152.9	128.4	70.4	104.8	147.2	53.6	114.0	102.5	159.6	123.1	
11月	110.7	110.7	115.9	111.0	108.6	93.4	141.3	86.3	78.3	97.6	149.7	59.4	103.1	109.0	146.7	119.9	
12月	104.1	104.1	109.1	107.8	107.2	100.6	101.4	124.7	85.1	84.9	130.6	64.6	94.7	101.2	133.9	106.5	
前年同月比(%)		▲4.1	▲4.1	▲1.3	0.2	▲0.1	5.2	11.3	28.4	▲11.7	▲16.6	11.2	1.1	▲12.4	▲1.4	2.0	▲7.0
季	29年Ⅰ期	101.5	101.5	105.3	102.9	103.4	78.5	107.9	88.6	56.4	104.8	99.7	86.2	103.6	99.0	110.6	108.6
	Ⅱ期	102.6	102.6	102.0	103.9	105.1	78.1	113.3	99.5	50.3	100.4	102.6	76.5	105.8	98.8	115.7	111.2
	Ⅲ期	103.6	103.6	105.7	105.2	105.5	77.3	112.8	101.5	49.0	99.2	106.7	77.0	105.1	95.4	122.3	111.6
	Ⅳ期	106.8	106.8	109.1	108.3	103.7	90.8	112.5	96.8	77.4	98.5	118.7	75.3	106.4	96.1	128.6	116.1
	30年Ⅰ期	105.2	105.2	105.9	105.8	106.6	89.6	114.0	89.8	78.1	92.2	121.3	80.1	98.6	96.7	135.9	112.6
	Ⅱ期	102.6	102.6	107.8	103.4	108.8	82.0	122.3	86.4	63.2	94.3	125.9	76.1	98.3	99.5	125.4	108.5
	Ⅲ期	105.6	105.6	108.5	103.7	106.6	82.3	122.5	98.0	58.1	100.8	130.6	60.9	101.9	90.9	133.4	109.1
	Ⅳ期	106.5	106.5	108.0	106.3	105.2	89.4	126.1	114.5	61.8	87.2	140.4	61.9	100.5	97.2	140.7	113.1
	5月	101.0	100.9	103.0	103.8	107.4	76.5	112.4	95.7	48.0	94.7	100.4	77.6	102.3	98.6	114.8	105.2
	6月	103.5	103.5	99.2	104.1	102.6	77.1	111.7	97.7	50.3	101.2	103.2	68.0	107.4	99.0	119.8	111.2
	7月	101.9	101.9	103.0	105.7	106.6	74.2	110.5	112.6	34.6	103.1	99.0	73.4	101.1	95.9	124.6	106.4
	8月	103.8	103.8	105.3	105.6	106.6	75.4	113.9	95.1	52.0	100.8	111.4	75.2	108.2	94.3	118.9	113.7
9月	105.1	105.1	108.9	104.2	103.2	82.4	113.9	96.7	60.3	93.7	109.7	82.4	106.1	95.9	123.4	114.8	
10月	106.4	106.4	109.4	110.6	100.7	93.8	115.2	89.9	82.2	99.5	119.7	71.1	105.9	94.9	123.6	116.8	
11月	105.2	105.2	107.8	106.4	103.5	89.6	111.5	98.0	74.8	96.8	119.7	78.7	103.6	96.8	128.5	115.2	
12月	108.7	108.7	110.2	107.8	107.0	88.9	110.8	102.6	75.1	99.1	116.6	76.1	109.8	96.7	133.8	116.4	
調	30年1月	98.1	98.2	105.7	100.6	99.1	78.8	102.6	87.4	61.2	94.3	113.8	67.2	85.1	94.0	136.9	104.0
	2月	110.2	110.2	101.7	110.1	109.8	103.2	116.5	93.8	102.5	92.3	127.1	77.5	104.8	96.2	137.8	119.4
	3月	107.3	107.3	110.2	106.6	110.9	86.9	122.8	88.1	70.5	90.0	123.0	95.7	105.9	100.0	133.1	114.3
	4月	104.6	104.6	106.5	106.0	109.1	82.6	114.1	80.6	72.4	93.6	125.8	78.8	105.9	100.0	118.5	114.2
	5月	102.8	102.8	106.8	100.9	107.4	92.4	131.2	91.2	76.9	94.5	124.2	81.3	92.6	97.4	130.3	108.3
	6月	100.4	100.4	110.2	103.3	109.8	71.1	121.6	87.4	40.3	94.7	127.8	68.2	96.3	101.0	127.5	102.9
	7月	104.4	104.4	108.0	105.3	105.3	77.4	115.4	98.5	47.2	112.6	123.5	63.4	99.4	92.4	135.2	105.0
	8月	105.2	105.2	110.9	108.8	102.5	79.7	120.3	78.8	70.1	103.1	137.5	61.1	100.4	91.9	135.6	110.5
	9月	107.2	107.2	106.5	96.9	111.9	89.7	131.9	116.7	56.9	86.6	130.9	58.2	105.8	88.5	129.3	111.7
	10月	109.6	109.7	105.6	105.9	106.3	92.0	128.8	120.3	56.7	90.3	144.4	51.2	104.6	95.3	146.7	116.8
	11月	105.4	105.4	110.6	103.2	101.7	86.8	125.0	85.3	73.5	87.3	148.3	58.2	98.5	100.3	142.0	113.9
	12月	104.4	104.4	107.9	109.8	107.5	89.3	124.6	137.8	55.3	84.1	128.4	76.3	98.3	96.0	133.5	108.5
前月比(%)		▲0.9	▲0.9	▲2.4	6.4	5.7	2.9	▲0.3	61.5	▲24.8	▲3.7	▲13.4	31.1	▲0.2	▲4.3	▲6.0	▲4.7

業種分類別生産指数

業種										(参考系列)					業種				
パルプ・紙・紙加工品	繊維	食品	その他	鉱業					機械工業	旧電気機械工業	鉄鋼・非鉄金属工業	汎用・業務用機械工業	電気・情報通信機械工業	ウエイト					
				ゴム製品	家具製品	印刷	木材・木製品	その他製品											
73.7	26.1	1165.6	287.5	78.4	21.4	31.3	17.4	139.0	3.2	5962.3	781.8	239.9	957.7	556.0					
103.2	98.1	104.2	104.4	106.1	101.3	104.0	100.0	104.4	110.4	100.7	94.2	98.8	91.6	95.8	平成28年				
104.7	98.0	105.3	104.1	105.3	101.6	105.9	109.7	102.8	94.8	99.0	100.6	105.3	73.4	100.6	平成29年				
105.6	97.9	107.4	102.4	90.1	101.9	106.6	111.1	107.3	91.4	97.9	109.8	106.1	80.2	116.5	平成30年				
93.2	89.8	98.1	107.5	109.8	111.6	105.3	105.6	106.4	96.3	98.3	100.8	104.6	62.3	100.1	29年Ⅰ期				
109.3	96.0	113.9	102.5	106.5	89.7	107.1	116.7	99.3	95.1	95.8	93.2	104.1	65.8	92.2	Ⅱ期				
111.3	98.9	107.8	102.0	110.3	90.1	100.2	105.6	99.2	92.8	95.1	99.3	99.5	63.2	100.3	Ⅲ期				
104.9	107.3	101.6	104.5	94.5	115.1	111.0	111.1	106.2	94.9	106.9	109.0	113.0	102.5	109.7	Ⅳ期				
95.6	95.8	98.5	104.3	92.9	108.9	102.6	105.6	110.3	95.4	98.2	108.6	106.1	79.2	116.2	30年Ⅰ期				
109.6	102.6	115.4	99.7	91.4	89.6	105.0	111.1	103.3	85.0	93.2	104.1	106.8	76.5	109.9	Ⅱ期				
111.3	88.0	111.7	100.5	87.2	98.1	106.9	111.1	105.5	95.5	95.6	110.2	99.9	71.6	115.2	Ⅲ期				
105.9	105.1	103.8	105.0	88.9	111.0	112.0	116.7	110.1	89.6	104.5	116.2	111.7	93.6	124.5	Ⅳ期				
105.2	88.8	114.4	94.7	87.5	82.8	100.5	116.7	96.5	99.1	86.0	86.7	103.2	57.9	86.2	5月				
113.4	104.3	117.6	106.8	129.3	95.7	107.4	116.7	94.4	108.0	104.1	98.1	104.9	71.9	99.7	6月				
113.2	100.2	115.9	103.4	118.0	88.5	107.5	100.0	97.0	102.1	95.5	99.7	100.5	57.6	100.3	7月				
112.9	95.7	105.4	97.1	103.4	81.5	80.9	116.7	97.2	88.3	86.4	94.4	90.9	62.8	97.1	8月				
107.9	100.9	102.1	105.5	109.5	100.3	112.3	100.0	103.3	87.9	103.3	103.7	107.1	69.1	103.6	9月				
105.9	108.0	100.2	106.3	99.3	122.2	116.2	100.0	106.4	92.3	110.5	111.2	116.8	108.6	109.9	10月				
103.7	103.7	102.1	108.4	96.5	115.9	115.9	116.7	111.2	96.5	105.6	111.2	113.2	103.9	113.2	11月				
105.0	110.3	102.5	98.8	87.8	107.1	100.9	116.7	101.0	95.8	104.7	104.7	109.1	94.9	105.9	12月				
83.8	94.7	84.9	100.1	87.2	99.1	88.7	100.0	110.2	100.9	82.6	99.4	100.6	64.0	102.8	30年1月				
89.4	98.8	97.0	102.5	91.7	104.9	97.9	100.0	109.6	96.3	103.5	110.4	104.0	95.5	119.4	2月				
113.7	94.0	113.7	110.4	99.8	122.8	121.1	116.7	111.2	88.9	108.6	116.0	113.8	78.2	126.5	3月				
110.8	105.4	114.6	100.8	93.2	87.0	109.4	116.7	103.2	104.7	99.5	104.2	106.9	91.0	108.7	4月				
110.1	89.7	114.4	97.1	88.2	86.8	98.2	100.0	103.1	89.8	85.6	99.1	104.1	72.8	103.1	5月				
108.0	112.8	117.3	101.1	92.7	95.0	107.3	116.7	103.5	60.4	94.6	109.0	109.4	65.8	117.9	6月				
115.9	90.8	120.2	105.9	96.8	95.4	114.0	116.7	109.4	107.2	99.5	116.8	103.4	69.6	120.2	7月				
114.9	82.4	112.5	94.5	81.6	93.9	95.2	116.7	98.9	99.6	85.0	105.9	95.1	69.0	111.8	8月				
103.2	90.9	102.4	101.1	83.3	105.0	111.6	100.0	108.3	79.8	102.4	107.9	101.3	76.2	113.7	9月				
109.7	102.7	103.8	108.5	91.7	120.4	121.4	116.7	112.3	79.3	112.7	120.6	113.0	94.4	127.0	10月				
106.7	103.1	105.3	106.6	94.4	116.6	108.8	116.7	110.2	96.4	103.2	120.8	113.5	96.6	130.2	11月				
101.2	109.6	102.3	99.8	80.5	95.9	105.9	116.7	107.8	93.1	97.7	107.3	108.5	89.8	116.4	12月				
▲3.6	▲0.6	▲0.2	1.0	▲8.3	▲10.5	5.0	0.0	6.7	▲2.8	▲6.7	2.5	▲0.5	▲5.4	9.9	前年同月比(%)				
104.0	92.9	106.2	107.1	111.1	102.0	114.8	110.1	104.0	96.7	97.2	99.4	104.4	72.4	97.7	29年Ⅰ期				
103.5	99.5	104.8	103.1	105.3	96.7	106.2	113.8	100.2	97.6	98.7	98.0	103.1	68.8	96.7	Ⅱ期				
105.4	101.4	105.2	104.3	110.3	104.4	99.3	109.4	101.1	95.6	98.2	100.1	105.4	68.0	100.3	Ⅲ期				
105.9	98.8	105.9	103.2	96.0	104.2	107.0	104.9	106.3	89.0	102.1	105.2	108.6	87.8	108.3	Ⅳ期				
107.2	99.4	106.8	104.0	94.4	100.1	110.2	111.2	108.0	96.9	97.4	107.1	106.0	88.8	113.2	30年Ⅰ期				
103.8	106.1	106.3	100.4	91.1	97.0	104.2	108.5	104.3	91.2	96.3	109.5	105.7	80.6	115.3	Ⅱ期				
105.3	90.1	108.9	102.7	87.0	114.0	106.5	114.8	107.6	98.3	98.8	111.1	106.1	76.9	115.1	Ⅲ期				
105.9	96.5	108.1	103.2	89.2	100.1	108.7	109.8	109.7	83.6	98.9	111.4	107.0	79.7	122.2	Ⅳ期				
101.6	99.3	105.0	98.7	89.8	98.6	105.8	114.3	98.5	97.8	96.2	95.0	103.1	67.7	94.9	5月				
104.9	103.5	104.8	104.3	114.4	106.2	107.1	113.4	95.8	96.4	99.0	96.9	102.3	68.3	95.1	6月				
103.7	102.7	103.1	103.2	111.2	101.3	100.6	101.3	98.6	98.0	95.3	97.0	104.4	58.9	94.5	7月				
106.4	102.8	105.0	105.2	113.9	103.6	89.8	126.6	101.7	95.9	99.3	102.6	104.9	68.3	103.5	8月				
106.1	98.6	107.6	104.4	105.7	108.2	107.5	100.4	103.0	92.9	100.1	100.6	106.8	76.7	102.9	9月				
104.6	97.3	107.2	101.1	96.6	110.9	104.7	93.9	102.5	89.5	102.3	105.3	110.4	94.0	108.2	10月				
104.8	92.1	104.6	104.3	95.5	102.7	108.2	108.5	107.7	86.2	99.9	105.8	106.5	85.6	110.0	11月				
108.2	107.1	105.9	104.1	95.9	98.9	108.0	112.4	108.7	91.4	104.2	104.4	108.8	83.7	106.6	12月				
103.1	104.3	106.0	102.8	86.8	105.1	111.0	108.8	108.1	95.8	85.0	100.9	103.5	74.4	103.8	30年1月				
105.1	100.8	107.5	105.3	96.9	95.6	111.3	112.2	111.0	90.6	104.9	109.2	106.0	106.9	116.3	2月				
113.3	93.0	106.8	103.8	99.5	99.7	108.3	112.5	104.9	104.2	102.3	111.2	108.5	85.2	119.4	3月				
104.4	105.1	109.1	99.8	98.8	81.5	100.2	115.7	100.8	131.1	101.3	110.7	105.9	83.0	117.4	4月				
104.7	100.2	104.8	101.3	89.7	103.1	107.3	95.0	105.2	87.8	95.2	108.4	103.7	94.5	113.9	5月				
102.4	113.1	104.9	100.1	84.9	106.3	105.0	114.8	106.9	54.7	92.3	109.4	107.5	64.2	114.5	6月				
103.6	92.1	106.6	104.3	88.1	108.4	108.8	116.8	109.3	101.4	96.8	111.9	106.6	69.2	111.3	7月				
106.7	88.5	111.9	102.5	89.0	119.1	109.7	122.9	103.4	107.3	97.1	114.8	109.5	83.4	119.6	8月				
105.6	89.8	108.3	101.3	84.0	114.4	101.0	104.7	110.0	86.3	102.4	106.6	102.1	78.2	114.5	9月				
105.7	91.6	110.7	101.8	86.1	108.4	111.6	108.3	106.3	75.7	101.7	112.4	106.0	79.5	122.8	10月				
106.2	91.5	107.7	102.7	92.6	103.1	105.4	105.3	106.6	85.4	97.1	114.8	106.5	88.4	127.0	11月				
105.9	106.4	105.8	105.0	88.8	88.7	109.2	115.8	116.1	89.6	97.8	107.1	108.5	71.3	116.7	12月				
▲0.3	16.3	▲1.8	2.2	▲4.1	▲14.0	3.6	10.0	8.9	4.9	0.7	▲6.7	1.9	▲19.3	▲8.1	前月比(%)				

業種分類別生産者出荷指数

業種	鉱工業																
	製造工業	鉄鋼	非鉄金属	金属製品	汎用・生産用・業務用機械						電子部品・デバイス	電気機械	情報通信機械	輸送機械	窯業・土石製品	化学	プラスチック製品
					汎用機械	生産用機械	業務用機械										
ウェイト	10000.0	9998.2	280.0	143.2	297.6	1133.3	229.2	311.4	592.7	195.7	510.0	141.3	4056.2	113.6	873.9	622.0	
原 指 数	平成28年	101.2	101.2	96.7	99.7	98.9	93.0	109.0	97.8	84.3	86.3	95.3	97.6	104.6	95.9	100.6	104.4
	平成29年	102.8	102.8	103.6	105.9	101.4	78.7	110.5	96.6	57.0	101.6	106.5	77.4	105.8	97.8	117.1	108.8
	平成30年	103.6	103.6	105.9	105.3	103.0	82.3	117.6	94.2	62.5	95.4	132.4	68.7	100.4	98.2	132.0	109.3
	29年Ⅰ期	100.2	100.2	100.7	104.9	100.6	73.1	108.5	101.1	44.8	102.6	102.9	93.1	107.7	100.1	105.6	103.3
	Ⅱ期	100.7	100.7	100.5	105.2	97.5	71.8	106.2	97.0	45.2	97.8	97.9	63.8	103.8	94.2	114.4	106.7
	Ⅲ期	101.0	101.0	101.9	101.3	101.8	71.3	106.8	101.0	41.9	99.3	105.5	82.3	102.4	93.0	119.7	109.0
	Ⅳ期	109.2	109.2	111.4	112.1	105.7	98.6	120.7	87.2	96.1	106.6	119.8	70.6	109.3	103.9	128.8	116.3
	30年Ⅰ期	102.3	102.3	104.1	106.6	99.7	82.5	111.5	92.1	66.3	89.5	127.7	85.8	101.7	99.3	130.3	107.8
	Ⅱ期	100.1	100.1	105.4	105.7	101.7	73.4	114.0	76.8	56.0	90.5	121.9	63.9	96.5	95.8	124.3	104.8
	Ⅲ期	102.6	102.6	102.1	98.2	101.6	77.1	116.5	98.7	50.6	103.7	134.0	65.5	99.2	91.8	129.2	108.1
	Ⅳ期	109.4	109.4	112.0	110.4	108.9	96.3	128.5	109.2	77.1	97.7	146.0	59.6	104.2	105.9	144.1	116.4
	5月	93.8	93.8	97.7	99.3	99.7	64.7	100.0	87.0	39.3	91.3	91.3	58.5	93.3	89.8	115.4	94.9
6月	109.0	109.0	102.3	108.2	99.1	78.9	120.4	102.1	50.7	96.6	106.5	72.4	113.7	99.1	128.0	116.2	
7月	103.4	103.4	103.5	104.4	100.8	66.7	112.1	99.5	31.8	100.7	107.2	84.6	104.2	95.7	124.5	111.5	
8月	92.5	92.5	97.8	90.0	99.9	66.9	96.6	86.2	45.2	91.3	101.2	75.8	90.4	86.6	104.4	102.1	
9月	107.1	107.1	104.3	109.6	104.7	80.2	111.6	117.3	48.6	105.9	108.2	86.4	112.7	96.8	130.3	113.3	
10月	110.8	110.8	112.5	116.2	101.7	101.3	129.1	87.4	97.9	112.2	118.1	70.7	112.6	99.9	129.0	118.2	
11月	108.6	108.6	111.4	112.1	109.0	99.7	132.2	86.0	94.4	106.2	123.7	78.6	106.9	107.4	127.7	117.6	
12月	108.3	108.3	110.4	107.9	106.5	94.8	100.7	88.1	96.0	101.3	117.5	62.4	108.5	104.4	129.8	113.0	
30年1月	88.2	88.2	94.4	100.7	90.1	64.2	89.6	70.7	50.9	92.3	113.7	73.4	83.3	92.6	125.4	96.1	
2月	104.8	104.8	104.6	106.5	100.3	91.0	109.7	85.7	86.6	87.5	130.8	86.4	105.7	97.6	130.8	112.4	
3月	114.0	114.0	113.3	112.7	108.6	92.3	135.1	119.9	61.3	88.7	138.5	97.5	116.0	107.8	134.7	115.0	
4月	101.6	101.6	106.6	107.9	98.3	80.7	111.4	65.6	76.8	93.6	120.3	59.6	103.0	97.8	100.6	107.4	
5月	95.0	95.0	103.2	104.0	101.6	70.7	107.6	78.7	52.3	88.0	113.3	62.0	86.5	90.1	134.0	99.1	
6月	103.8	103.8	106.3	105.3	105.1	68.8	123.0	86.2	38.8	90.0	132.2	70.0	100.0	99.5	138.2	107.9	
7月	107.1	107.1	106.2	103.7	108.4	74.4	118.9	96.8	45.4	115.0	139.4	73.6	104.2	96.5	133.9	108.5	
8月	94.2	94.2	98.0	93.8	96.0	69.3	105.9	77.3	51.0	98.7	128.7	61.4	86.4	88.4	115.4	102.9	
9月	106.4	106.4	102.2	97.1	100.4	87.6	124.6	121.9	55.3	97.3	133.8	61.6	107.0	90.5	138.3	112.9	
10月	116.1	116.1	115.2	115.2	108.0	99.5	148.4	123.4	68.0	106.9	149.7	53.9	114.8	105.8	153.6	125.8	
11月	109.1	109.1	114.6	108.9	112.8	94.0	142.1	86.2	79.5	100.2	155.5	60.2	102.5	109.3	143.9	118.3	
12月	103.0	103.0	106.2	107.2	105.9	95.4	95.1	118.0	83.8	86.0	132.9	64.6	95.3	102.5	134.7	105.1	
前年同月比(%)	▲4.9	▲4.9	▲3.8	▲0.6	▲0.6	0.6	▲5.6	33.9	▲12.7	▲15.1	13.1	3.5	▲12.2	▲1.8	3.8	▲7.0	
季 節 調 整 指 数	29年Ⅰ期	101.6	101.6	99.9	103.9	101.0	78.6	109.8	90.3	56.1	104.7	99.0	85.7	104.1	99.6	108.8	104.5
	Ⅱ期	101.8	101.8	101.7	103.6	101.3	74.9	107.4	101.7	48.6	103.3	102.0	74.7	106.2	98.4	113.8	107.1
	Ⅲ期	102.5	102.5	104.1	107.9	102.2	74.2	109.8	100.9	47.3	101.2	107.4	76.5	105.8	95.7	122.1	109.4
	Ⅳ期	105.4	105.4	108.9	106.9	101.5	89.9	115.7	93.3	77.2	98.2	119.4	73.5	106.1	97.0	125.1	114.2
	30年Ⅰ期	104.0	104.0	103.4	106.7	100.2	87.0	112.5	83.2	79.4	91.6	122.2	79.0	99.3	99.4	133.8	109.4
	Ⅱ期	101.3	101.3	106.6	104.2	105.6	77.1	115.5	80.4	60.4	95.7	127.0	74.9	99.0	100.1	123.3	105.4
	Ⅲ期	104.2	104.2	104.4	104.9	102.0	80.1	119.9	98.1	57.0	106.1	136.4	60.8	102.4	94.4	131.9	108.7
	Ⅳ期	104.8	104.8	108.9	104.8	103.9	86.9	120.8	115.8	61.4	89.5	145.0	62.4	99.8	98.5	139.1	113.6
	5月	99.9	99.9	102.2	102.6	103.2	73.8	109.2	95.8	46.8	98.6	99.6	74.9	102.3	98.1	111.5	100.8
	6月	102.6	102.6	99.3	103.9	98.8	74.7	110.0	99.6	49.0	102.8	103.6	69.2	107.6	100.2	116.1	109.4
	7月	101.1	101.1	103.2	108.4	101.6	70.0	109.2	110.9	33.8	104.0	101.9	74.0	103.4	96.9	123.0	106.2
	8月	102.6	102.6	105.1	109.5	103.0	72.5	111.1	94.0	50.7	102.1	111.0	74.5	107.7	95.0	119.2	111.1
9月	103.9	103.9	104.1	105.7	102.1	80.0	109.1	97.7	57.3	97.5	109.4	81.0	106.2	95.1	124.0	110.9	
10月	104.9	104.9	107.3	109.2	99.2	94.3	111.8	88.5	82.6	97.3	118.3	70.0	105.2	96.3	120.4	115.1	
11月	103.9	103.9	106.6	104.6	101.4	87.2	110.8	93.9	74.7	97.7	121.4	76.6	103.4	98.8	123.0	112.9	
12月	107.5	107.5	112.9	106.9	103.8	88.1	124.4	97.5	74.4	99.6	118.6	74.0	109.6	95.8	131.9	114.7	
30年1月	97.1	97.1	97.3	102.2	95.5	74.9	99.4	79.4	61.8	94.4	115.1	66.7	85.0	98.5	131.7	101.2	
2月	108.3	108.3	105.7	109.0	100.2	99.0	109.9	83.7	107.2	92.3	129.4	76.9	105.8	97.8	135.1	117.4	
3月	106.7	106.7	107.2	108.8	104.9	87.1	128.3	86.4	69.2	88.2	122.1	93.5	107.1	101.8	134.7	109.7	
4月	103.7	103.7	107.6	105.5	105.5	79.3	116.2	70.7	70.1	96.1	125.0	76.0	107.3	101.7	111.9	108.3	
5月	100.5	100.5	107.8	104.4	104.8	84.8	115.9	84.2	72.2	94.2	125.5	80.1	92.1	97.0	131.1	104.8	
6月	99.7	99.7	104.5	102.8	106.6	67.1	114.5	86.4	39.0	96.7	130.4	68.7	97.5	101.6	126.8	103.2	
7月	102.6	102.6	104.6	105.9	107.4	75.8	113.6	105.0	46.4	117.7	130.6	62.7	100.3	96.7	130.8	101.7	
8月	103.8	103.8	105.3	110.8	98.7	79.0	120.2	81.9	66.3	109.4	143.4	60.8	99.9	95.5	133.4	111.5	
9月	106.1	106.1	103.3	98.0	99.9	85.5	125.9	107.4	58.4	91.3	135.1	58.8	107.0	91.1	131.5	112.8	
10月	107.7	107.7	108.5	106.5	103.5	90.0	126.0	121.5	55.2	91.8	147.9	51.9	104.1	101.0	141.6	120.5	
11月	103.7	103.7	109.6	98.7	104.6	86.6	117.5	91.4	72.9	91.4	155.0	59.2	96.2	99.1	140.4	113.1	
12月	102.9	102.9	108.7	109.3	103.5	84.2	119.0	134.4	56.0	85.4	132.1	76.0	99.1	95.5	135.2	107.1	
前月比(%)	▲0.8	▲0.8	▲0.8	10.7	▲1.1	▲2.8	1.3	47.0	▲23.2	▲6.6	▲14.8	28.4	3.0	▲3.6	▲3.7	▲5.3	

業種分類別生産者出荷指数

										業種					業種
										(参考系列)					
パルプ・紙・紙加工品	繊維	食料品	その他	鉱業					機械工業	旧電気機械工業	鉄鋼・非鉄金属工業	汎用・業務用機械工業	電気・情報通信機械工業		
				ゴム製品	家具製品	印刷	木材・木製品	その他製品							
86.9	38.0	1276.3	230.2	48.3	19.6	30.6	17.0	114.7	1.8	6036.5	847.0	423.2	821.9	651.3	ウェイト
102.1	97.4	103.2	104.0	106.1	98.5	104.0	97.2	105.1	101.2	100.9	93.6	97.7	91.2	95.7	平成28年
102.9	97.1	103.3	104.7	105.3	98.4	105.9	115.3	103.6	85.9	100.0	100.5	104.4	71.9	100.2	平成29年
102.4	92.9	104.7	102.2	90.0	97.6	106.6	111.1	105.6	82.1	98.8	113.2	105.7	77.9	118.6	平成30年
91.7	88.0	92.8	109.8	109.8	125.4	105.3	111.1	108.1	96.7	100.3	101.2	102.2	62.6	100.7	29年Ⅰ期
106.8	95.1	110.0	103.8	106.5	87.7	107.1	116.7	102.7	76.7	96.2	92.2	102.1	62.2	90.5	Ⅱ期
108.0	99.0	106.7	100.5	110.3	84.4	100.2	116.7	96.7	80.5	96.3	100.2	101.7	60.0	100.5	Ⅲ期
105.2	106.4	103.5	104.6	94.5	95.9	111.0	116.7	106.8	89.8	107.2	108.5	111.6	103.0	109.1	Ⅳ期
95.4	94.2	94.2	104.2	92.8	120.7	102.6	100.0	107.2	80.8	99.5	111.9	104.9	78.9	118.6	30年Ⅰ期
104.8	97.3	111.2	101.3	91.3	92.0	105.0	111.1	104.6	74.7	93.4	105.0	105.5	72.2	109.3	Ⅱ期
104.9	82.8	108.8	99.9	87.2	85.6	106.9	116.7	103.3	92.5	97.3	115.6	100.8	68.9	119.1	Ⅲ期
104.6	97.4	104.5	103.6	88.9	92.3	112.0	116.7	107.5	80.5	105.0	120.4	111.5	91.4	127.3	Ⅳ期
103.2	88.0	108.3	96.1	87.5	77.5	100.5	116.7	98.7	92.3	86.8	85.8	98.3	56.2	84.2	5月
109.8	102.6	116.0	108.3	129.3	89.0	107.4	116.7	101.8	87.8	105.1	98.6	104.3	70.1	99.1	6月
109.6	99.6	117.3	101.6	118.0	80.3	107.5	116.7	94.5	87.6	96.8	101.9	103.8	54.2	102.3	7月
109.0	97.0	103.6	96.4	103.4	78.5	80.9	116.7	97.6	84.2	86.6	94.7	95.2	59.6	95.7	8月
105.3	100.3	99.2	103.4	109.5	94.5	112.3	116.7	98.0	69.7	105.4	104.0	106.1	66.2	103.5	9月
104.8	103.1	101.7	107.4	99.3	99.0	116.2	116.7	108.5	88.7	110.0	108.8	113.8	106.6	107.8	10月
104.1	100.5	101.9	106.5	96.5	95.8	115.9	116.7	108.5	94.9	106.3	112.2	111.6	104.9	113.9	11月
106.7	115.7	106.9	99.8	87.8	92.8	100.9	116.7	103.3	85.8	105.4	104.6	109.5	97.4	105.6	12月
85.0	93.5	81.4	96.3	87.1	88.7	88.7	100.0	103.0	84.1	82.3	102.1	96.5	61.7	105.0	30年1月
90.6	95.9	90.3	101.4	91.6	115.2	97.9	83.3	106.8	87.2	104.0	113.4	105.2	93.1	121.2	2月
110.5	93.2	110.9	114.8	99.8	158.2	121.1	116.7	111.7	71.2	112.2	120.2	113.1	81.9	129.6	3月
108.2	100.3	110.5	103.6	93.1	103.9	109.4	100.0	106.9	101.8	99.0	104.0	107.1	86.5	107.1	4月
104.3	88.8	107.5	96.8	88.1	81.2	98.2	116.7	99.7	77.5	85.2	98.9	103.5	67.7	102.2	5月
101.9	102.7	115.5	103.4	92.6	90.8	107.3	116.7	107.1	44.7	95.9	112.1	105.9	62.3	118.7	6月
110.3	87.2	118.0	102.7	96.8	85.7	114.0	116.7	103.1	97.6	101.2	122.8	105.4	65.9	125.1	7月
106.6	76.6	109.7	96.5	81.6	82.9	95.2	116.7	102.4	98.6	86.6	110.6	96.6	66.3	114.1	8月
97.9	84.6	98.8	100.4	83.2	88.2	111.6	116.7	104.4	81.3	104.2	113.3	100.5	74.6	118.1	9月
108.2	95.4	105.1	108.3	91.7	96.4	121.4	116.7	112.5	60.6	113.2	123.8	115.2	90.4	128.9	10月
105.4	93.4	102.7	104.2	94.4	89.0	108.8	116.7	107.9	90.4	104.3	126.8	112.7	97.0	134.8	11月
100.2	103.3	105.7	98.2	80.5	91.5	105.9	116.7	102.0	90.6	97.5	110.7	106.6	86.9	118.1	12月
▲6.1	▲10.7	▲1.1	▲1.6	▲8.3	▲1.4	5.0	0.0	▲1.3	5.6	▲7.5	5.8	▲2.6	▲10.8	11.8	前年同月比(%)
101.3	92.1	104.1	107.2	111.1	97.5	114.9	115.5	104.1	98.3	99.0	98.3	101.1	72.6	96.5	29年Ⅰ期
102.5	97.9	103.4	104.2	105.3	92.9	106.3	114.4	102.9	81.8	99.4	97.6	102.0	65.3	95.5	Ⅱ期
103.9	100.3	102.9	104.4	110.3	99.2	99.3	121.2	101.5	83.4	98.9	100.5	105.6	64.8	100.5	Ⅲ期
104.5	99.0	103.4	104.4	96.0	104.0	107.0	110.9	107.1	79.3	102.7	106.6	108.8	87.8	109.6	Ⅳ期
105.6	98.5	105.5	101.7	94.3	96.7	110.3	104.1	103.3	85.3	98.5	108.5	104.2	88.4	113.1	30年Ⅰ期
100.6	100.1	104.5	101.8	91.0	97.3	104.2	109.0	104.8	93.9	96.6	111.1	105.4	76.3	115.4	Ⅱ期
100.8	83.8	104.9	103.8	87.0	101.0	106.5	121.1	108.4	96.2	100.0	116.0	104.8	74.3	119.1	Ⅲ期
102.9	90.4	104.3	103.0	89.2	99.7	108.8	110.4	107.3	71.0	99.5	117.5	108.1	77.4	127.2	Ⅳ期
100.7	96.2	104.0	101.4	89.8	93.8	105.8	114.6	101.4	85.3	96.7	94.4	101.5	65.0	93.1	5月
103.7	101.3	103.9	105.8	114.3	99.7	107.1	115.6	100.4	78.4	99.9	97.1	100.8	66.0	95.0	6月
102.1	100.2	103.5	103.9	111.2	94.9	100.6	116.0	98.7	80.5	96.6	98.0	104.4	55.9	96.0	7月
103.9	100.5	101.0	105.2	113.9	102.2	89.6	133.4	102.5	85.1	99.6	102.7	106.7	65.7	102.6	8月
105.6	100.1	104.3	104.1	105.7	100.6	107.8	114.1	103.3	84.7	100.6	100.9	105.8	72.7	103.0	9月
102.6	96.5	104.1	102.9	96.4	105.3	104.6	111.3	103.9	80.1	102.5	105.2	108.2	92.5	108.0	10月
102.9	94.7	103.0	104.5	95.5	107.9	108.2	107.7	106.9	79.5	100.7	108.1	106.9	85.0	111.8	11月
108.0	105.9	103.2	105.8	96.1	98.9	108.1	113.7	110.6	78.2	105.0	106.4	111.2	85.8	109.1	12月
101.5	105.4	106.3	101.7	86.8	104.9	111.4	107.2	104.5	73.9	86.4	101.7	98.3	73.4	104.6	30年1月
105.8	99.7	102.9	104.7	96.6	96.7	110.9	91.5	108.8	84.3	105.4	112.0	106.6	105.6	117.3	2月
109.5	90.5	107.2	98.7	99.6	88.6	108.5	113.6	96.5	97.8	103.7	111.8	107.7	86.2	117.4	3月
101.8	99.4	106.0	100.3	98.7	90.0	100.1	97.4	104.1	173.6	102.3	112.1	106.6	82.4	116.1	4月
101.2	98.7	103.4	103.0	89.6	98.7	107.7	112.3	103.4	68.0	93.8	109.1	105.9	86.0	114.3	5月
98.9	102.2	104.1	102.0	84.8	103.1	104.8	117.3	106.8	40.2	93.7	112.1	103.7	60.4	115.7	6月
100.0	87.0	103.4	104.0	88.1	100.0	108.8	114.3	106.5	89.1	98.2	116.2	104.5	66.0	115.5	7月
101.1	80.7	107.1	106.1	89.1	108.3	109.8	130.8	108.5	94.6	98.5	120.3	107.2	80.2	123.7	8月
101.3	83.8	104.3	101.2	83.9	94.8	100.8	118.1	110.2	104.8	103.4	111.4	102.6	76.8	118.2	9月
103.1	88.6	106.9	102.8	86.0	101.3	111.6	109.7	106.5	54.3	102.5	117.8	108.0	76.2	127.1	10月
103.7	89.5	104.0	103.0	92.6	100.6	105.8	105.5	107.3	71.9	97.8	122.6	107.0	86.3	133.8	11月
102.0	93.1	101.9	103.3	88.9	97.2	109.0	116.0	108.2	86.9	98.2	112.2	109.3	69.7	120.7	12月
▲1.6	4.0	▲2.0	0.3	▲4.0	▲3.4	3.0	10.0	0.8	20.9	0.4	▲8.5	2.1	▲19.2	▲9.8	前月比(%)

業種分類別生産者在庫指数

業種	鉱工業																
	製造工業	鉄鋼	非鉄金属	金属製品	汎用・生産用・業務用機械						電子部品・デバイス	電気機械	情報通信機械	輸送機械	窯業・土石製品	化学	プラスチック製品
					汎用機械	生産用機械	業務用機械	1	2	3							
ウェイト	10000.0	9991.4	337.6	559.0	371.3	1943.3	436.7	849.9	656.7	12.2	458.6	28.9	1895.9	231.0	2097.3	866.0	
原 指 数	平成28年	94.8	94.8	93.9	112.3	86.8	91.1	106.4	87.0	86.3	77.5	81.4	132.8	74.8	85.2	109.7	102.0
	平成29年	85.9	85.9	98.0	87.7	86.4	77.4	98.4	64.7	80.0	67.5	80.4	116.7	60.1	79.1	100.3	103.8
	平成30年	90.7	90.7	102.5	75.9	95.8	84.2	91.2	80.1	84.9	117.2	94.9	117.1	79.2	72.9	98.5	116.2
	29年Ⅰ期	87.5	87.5	99.0	98.2	83.9	82.8	92.7	78.0	82.4	57.5	71.3	150.7	67.7	77.7	94.0	99.7
	Ⅱ期	86.1	86.1	99.5	102.0	76.0	78.1	101.9	63.9	80.4	88.1	77.3	121.6	60.2	77.1	97.0	102.8
	Ⅲ期	84.7	84.7	96.8	78.3	94.1	75.8	103.1	59.0	79.5	57.3	82.0	95.2	59.5	80.4	100.5	102.9
	Ⅳ期	85.2	85.2	96.8	72.1	91.6	73.0	96.0	57.8	77.5	67.0	91.0	99.4	52.9	81.3	109.8	109.6
	30年Ⅰ期	87.3	87.3	99.7	76.5	98.5	80.7	88.3	74.4	83.9	75.1	75.4	99.8	63.1	72.0	101.5	111.4
	Ⅱ期	91.6	91.7	103.7	81.9	93.2	86.6	89.0	83.6	88.8	140.9	103.1	132.5	75.9	71.2	99.2	115.0
	Ⅲ期	91.5	91.5	104.5	72.6	91.0	86.1	96.9	81.8	84.6	105.7	98.0	117.7	88.1	72.9	96.0	118.2
	Ⅳ期	92.2	92.2	101.9	72.6	100.6	83.3	90.6	80.6	82.0	147.2	102.9	118.2	89.7	75.6	97.1	120.2
	5月	86.1	86.1	99.5	104.9	71.5	77.9	103.5	62.8	80.4	94.9	77.9	120.9	58.9	77.0	95.7	104.4
6月	91.0	91.0	100.9	106.3	79.9	75.8	99.4	62.0	78.0	116.6	86.4	118.0	71.8	76.7	107.4	102.8	
7月	84.5	84.5	98.4	93.7	93.7	76.1	101.9	62.1	77.0	70.0	77.2	99.8	54.4	78.6	102.0	101.3	
8月	88.7	88.7	97.5	75.6	97.2	78.2	103.9	63.9	79.6	56.9	85.6	106.3	73.8	80.0	104.7	102.2	
9月	80.9	80.9	94.6	65.7	91.3	73.2	103.6	51.1	81.8	44.9	83.3	79.5	50.3	82.5	94.7	105.3	
10月	86.0	86.0	93.5	70.4	94.5	72.5	104.5	51.7	78.2	51.8	96.1	92.3	65.5	83.5	101.5	109.6	
11月	86.3	86.3	97.9	72.1	91.6	72.7	94.4	57.2	78.5	93.7	87.5	96.6	47.6	80.9	117.1	110.1	
12月	83.4	83.4	98.9	73.8	88.7	73.9	89.0	64.6	75.8	55.6	89.5	109.2	45.5	79.6	110.7	109.1	
30年1月	92.2	92.2	101.1	76.0	87.4	80.6	91.8	74.4	81.2	45.2	81.7	105.4	81.6	76.0	110.6	111.6	
2月	90.1	90.1	99.5	75.2	107.1	87.1	94.8	80.2	91.0	74.4	76.4	102.9	66.7	70.9	102.2	110.2	
3月	79.6	79.6	98.5	78.3	100.9	74.4	78.4	68.5	79.5	105.7	68.1	91.2	40.9	69.1	91.6	112.5	
4月	86.7	86.7	101.1	77.5	98.1	84.4	83.7	80.1	90.4	55.0	87.8	127.4	49.4	69.9	103.1	111.8	
5月	93.1	93.1	102.8	81.9	93.9	87.6	91.0	85.3	88.5	134.5	105.3	140.5	88.1	70.8	93.9	118.4	
6月	95.1	95.2	107.1	86.3	87.5	87.7	92.2	85.5	87.6	233.2	116.3	129.7	90.1	72.9	100.7	114.8	
7月	92.9	92.9	99.4	79.5	82.9	88.1	98.5	84.8	85.7	194.4	99.4	129.0	92.0	72.0	95.3	119.4	
8月	92.1	92.1	104.6	69.3	88.0	88.4	97.0	83.5	89.1	102.5	104.6	128.7	87.1	72.2	99.6	116.8	
9月	89.4	89.4	109.5	69.0	102.1	81.8	95.1	77.1	79.1	20.3	89.9	95.4	85.2	74.5	93.2	118.4	
10月	85.3	85.3	99.5	69.0	103.6	85.7	95.5	78.7	88.4	144.1	101.2	111.1	54.0	73.8	99.2	115.3	
11月	96.1	96.1	99.3	72.7	97.4	79.8	85.4	78.9	77.3	146.0	99.8	117.0	108.6	76.0	99.8	121.3	
12月	95.3	95.3	107.0	76.0	100.8	84.5	91.0	84.3	80.4	151.5	107.7	126.5	106.4	77.1	92.3	123.9	
前年同月比(%)	14.3	14.3	8.2	3.0	13.6	14.3	2.2	30.5	6.1	172.5	20.3	15.8	133.8	▲3.1	▲16.6	13.6	
季 節 調 整 指 数	29年Ⅰ期	84.9	84.8	98.2	96.6	83.8	81.6	95.8	74.0	82.6	57.5	72.7	154.0	61.4	78.2	94.8	97.9
	Ⅱ期	86.9	86.9	97.7	93.7	77.5	78.5	99.4	65.8	79.6	88.1	77.7	122.0	62.4	79.8	98.7	102.8
	Ⅲ期	84.7	84.8	98.1	81.7	95.1	75.0	99.8	60.5	77.2	57.3	82.2	95.5	56.9	79.8	100.9	104.9
	Ⅳ期	86.9	86.9	98.1	76.6	89.2	74.6	98.0	57.8	81.1	67.0	88.4	97.4	59.3	78.7	106.2	109.6
	30年Ⅰ期	84.6	84.7	99.0	75.2	98.8	79.5	91.2	70.7	83.9	75.1	77.3	102.1	57.7	72.4	102.1	109.4
	Ⅱ期	92.6	92.6	101.7	75.3	95.0	87.0	86.8	86.0	87.9	140.9	103.5	132.8	78.9	73.7	101.3	115.0
	Ⅲ期	91.6	91.6	105.9	76.0	92.2	85.2	93.8	84.0	82.1	105.7	98.2	117.9	85.0	72.4	96.5	120.5
	Ⅳ期	94.0	93.9	103.3	77.1	98.0	85.0	92.6	80.7	85.7	147.2	99.8	116.0	99.5	73.2	94.0	120.2
	5月	88.3	88.3	96.2	94.6	71.5	77.0	100.9	65.5	74.8	94.9	77.4	122.4	68.1	80.3	97.5	104.3
	6月	87.0	87.0	97.7	95.8	82.2	75.5	98.4	63.6	76.6	116.6	81.3	113.0	63.5	79.6	104.6	102.1
	7月	83.6	83.6	99.4	91.6	93.1	74.1	98.8	61.7	73.0	70.0	79.9	97.3	52.3	80.1	105.4	100.5
	8月	87.2	87.2	98.0	81.7	96.6	75.3	99.9	63.1	76.8	56.9	81.6	103.4	66.5	79.8	102.7	104.9
9月	83.4	83.5	97.0	71.9	95.5	75.7	100.8	56.6	81.8	44.9	85.2	85.7	51.9	79.4	94.7	109.4	
10月	88.4	88.4	96.3	75.4	90.8	73.1	100.9	54.1	79.2	51.8	94.0	95.4	75.9	80.0	101.7	109.7	
11月	85.1	85.1	99.2	76.4	87.7	75.0	99.4	57.7	81.8	93.7	87.3	96.9	46.8	78.0	110.7	109.4	
12月	87.1	87.1	98.8	78.1	89.1	75.6	93.7	61.6	82.2	55.6	83.8	99.9	55.2	78.0	106.2	109.7	
30年1月	88.3	88.3	100.0	74.8	82.9	76.0	91.3	66.9	77.7	45.2	78.3	101.7	79.3	75.4	107.7	110.1	
2月	85.0	85.1	98.5	76.3	107.8	82.7	97.6	72.9	85.4	74.4	73.4	97.7	51.9	69.9	102.8	107.2	
3月	80.6	80.6	98.4	74.5	105.8	79.9	84.8	72.4	88.7	105.7	80.3	106.9	41.9	72.0	95.9	111.0	
4月	91.2	91.2	102.1	74.3	101.0	86.9	80.5	81.5	95.4	55.0	96.4	132.1	55.2	71.6	110.1	112.7	
5月	95.5	95.5	99.4	73.8	93.9	86.6	88.7	88.9	82.3	134.5	104.6	142.2	101.8	73.9	95.7	118.3	
6月	91.0	91.0	103.7	77.7	90.0	87.4	91.3	87.7	86.0	233.2	109.5	124.2	79.7	75.7	98.1	114.0	
7月	91.9	91.9	100.4	77.7	82.4	85.8	95.5	84.2	81.2	194.4	102.8	125.8	88.5	73.4	98.5	118.5	
8月	90.6	90.6	105.1	74.9	87.4	85.1	93.2	82.4	86.0	102.5	99.7	125.2	78.5	72.1	97.7	119.9	
9月	92.2	92.2	112.3	75.5	106.8	84.6	92.6	85.4	79.1	20.3	92.0	102.8	87.9	71.7	93.2	123.0	
10月	87.7	87.6	102.5	73.9	99.6	86.4	92.2	82.3	89.5	144.1	99.0	114.9	62.6	70.7	99.3	115.4	
11月	94.7	94.7	100.6	77.0	93.3	82.3	89.9	79.5	80.5	146.0	99.6	117.4	106.7	73.3	94.3	120.6	
12月	99.5	99.5	106.9	80.4	101.2	86.4	95.8	80.4	87.2	151.5	100.9	115.7	129.2	75.6	88.5	124.6	
前月比(%)	5.1	5.1	6.3	4.4	8.5	5.0	6.6	1.1	8.3	3.8	1.3	▲1.4	21.1	3.1	▲6.2	3.3	

業種分類別生産者在庫指数

業種								在庫率	業種					
(参考系列)														
パルプ・紙・紙加工品	繊維	食料品	その他	鋁業			機械工業	旧電気機械工業	鉄鋼・非鉄金属工業	汎用・業務用機械工業	電気・情報通信機械工業	在庫率	業種	
				家具製品	木材・木製品	その他製品								
13.5	199.3	763.4	214.1	101.7	90.5	21.9	8.6	4338.9	499.7	896.6	1093.4	487.5	9246.2	ウェイト
113.0	102.3	101.9	101.2	98.8	106.8	88.8	99.8	83.2	84.3	105.4	94.3	84.4	92.2	平成28年
155.4	103.7	98.0	104.5	106.7	105.5	90.5	99.7	70.4	82.2	91.6	87.3	82.6	82.3	平成29年
134.8	96.8	81.9	110.3	106.1	95.3	191.3	94.0	83.4	96.7	85.9	87.4	96.2	88.1	平成30年
124.9	105.7	101.5	122.3	127.4	114.3	131.6	103.1	75.3	75.5	98.5	86.5	75.9	86.3	29年 I 期
167.9	101.1	107.3	96.3	86.7	114.3	66.1	100.1	70.5	80.1	101.1	89.1	79.9	80.7	II 期
162.1	102.6	94.7	95.6	94.1	103.4	70.1	107.4	69.4	82.2	85.3	88.9	82.9	81.4	III 期
166.5	105.3	88.3	103.9	118.5	89.8	94.4	88.3	66.3	90.9	81.4	84.8	91.5	80.8	IV 期
145.8	98.7	93.5	120.1	132.5	95.3	164.9	96.4	72.5	76.8	85.3	85.6	76.8	85.7	30年 I 期
133.7	94.4	91.5	96.2	78.3	100.7	161.0	88.7	84.1	105.7	90.1	88.9	104.9	91.9	II 期
133.6	95.7	75.0	100.2	83.7	95.3	197.2	97.1	88.5	99.3	84.6	89.5	99.1	89.1	III 期
126.2	98.5	67.7	124.5	130.0	89.8	242.1	93.6	88.6	104.8	83.6	85.4	103.8	85.6	IV 期
156.6	101.4	112.6	98.2	88.4	114.3	77.1	99.8	70.0	80.8	102.9	89.7	80.5	84.8	5 月
162.4	101.8	109.4	93.3	88.0	114.3	30.5	107.4	75.6	89.0	104.3	86.6	88.3	79.6	6 月
159.5	102.1	93.3	96.1	95.7	106.1	56.9	110.9	66.8	78.4	95.5	86.9	78.6	78.9	7 月
165.9	103.1	92.5	94.7	92.8	106.1	56.8	108.6	77.2	86.1	83.8	89.3	86.9	92.5	8 月
160.9	102.6	98.3	95.9	93.9	98.0	96.5	102.8	64.2	82.1	76.6	90.5	83.1	72.9	9 月
164.5	105.9	91.4	96.4	105.0	89.8	83.6	91.5	72.0	94.8	79.1	88.7	95.9	82.6	10 月
169.6	109.2	95.0	106.4	121.1	89.8	106.8	85.8	63.5	88.1	81.8	84.8	88.0	81.6	11 月
165.4	100.9	78.5	109.0	129.5	89.8	92.8	87.6	63.3	89.8	83.3	81.0	90.6	78.2	12 月
139.8	100.4	86.2	123.3	147.7	89.8	148.0	98.4	81.2	82.2	85.5	85.4	83.1	103.8	30年 1 月
146.3	102.4	97.4	127.8	144.7	98.0	171.8	99.7	77.1	77.9	84.4	92.5	78.0	86.3	2 月
151.4	93.3	96.9	109.2	105.0	98.0	174.9	91.1	59.3	70.3	85.9	79.0	69.4	67.1	3 月
142.4	94.4	102.8	99.2	81.9	106.1	151.2	89.3	69.7	89.3	86.4	87.7	90.2	91.2	4 月
130.4	93.2	87.0	97.2	79.3	98.0	177.7	98.6	90.2	108.0	89.8	89.5	107.4	94.9	5 月
128.3	95.5	84.6	92.2	73.6	98.0	154.2	78.1	92.5	119.9	94.1	89.4	117.0	89.7	6 月
130.4	95.3	79.5	97.5	74.5	98.0	202.1	91.0	91.6	103.4	87.0	90.8	101.2	88.1	7 月
145.1	95.9	71.8	99.4	83.4	98.0	179.5	104.0	89.9	105.9	82.6	92.3	106.0	96.3	8 月
125.3	96.0	73.8	103.8	93.3	89.8	210.1	96.3	84.1	88.5	84.3	85.5	90.2	83.0	9 月
122.1	97.5	66.4	114.2	114.6	89.8	212.9	91.1	73.8	102.8	80.4	91.2	101.8	72.6	10 月
122.7	100.1	74.8	126.8	136.5	89.8	234.2	93.5	94.9	101.9	82.7	80.5	100.8	91.5	11 月
133.9	97.9	61.9	132.5	138.9	89.8	279.2	96.3	97.0	109.8	87.7	84.6	108.8	92.7	12 月
▲19.0	▲3.0	▲21.1	21.6	7.3	0.0	200.9	9.9	53.2	22.3	5.3	4.4	20.1	18.5	前年同月比(%)
139.5	106.1	104.7	108.5	101.4	115.6	112.8	104.1	71.7	77.5	97.6	87.4	77.8	83.6	29年 I 期
165.8	102.1	98.6	107.9	103.0	114.6	104.1	100.6	71.9	80.5	95.2	87.7	80.4	82.8	II 期
151.0	103.4	92.5	102.0	110.8	101.0	71.0	102.9	68.0	82.8	88.1	86.9	83.4	79.1	III 期
163.7	103.0	96.6	99.5	112.9	90.8	77.1	90.8	69.6	87.5	84.6	87.4	88.2	83.6	IV 期
162.9	99.0	96.5	107.6	107.2	96.4	153.2	97.5	69.1	79.3	84.5	86.4	79.1	82.7	30年 I 期
132.3	95.4	84.9	107.8	93.0	101.0	260.3	89.5	85.8	106.1	84.9	87.4	105.4	94.4	II 期
124.4	96.5	73.2	106.9	98.7	93.0	206.9	93.0	86.9	99.9	87.6	87.5	99.7	86.9	III 期
124.2	96.4	74.2	119.2	123.8	90.8	198.3	96.2	92.9	100.8	86.9	88.0	100.0	88.5	IV 期
171.9	103.5	99.7	109.6	105.4	114.9	110.7	101.2	74.8	80.3	94.8	84.9	80.2	83.6	5 月
146.5	101.6	95.4	105.3	104.4	112.8	56.1	103.1	71.1	83.7	96.4	85.0	83.5	81.2	6 月
146.9	102.7	88.0	103.4	111.6	104.9	68.1	106.7	64.4	81.0	94.5	83.6	81.3	78.4	7 月
152.8	104.2	93.0	100.5	106.8	101.8	64.2	104.7	72.7	82.2	88.1	85.9	83.2	80.6	8 月
153.4	103.4	96.6	102.0	113.9	96.3	80.8	97.4	66.9	85.1	81.6	91.3	85.6	78.3	9 月
167.0	103.5	94.7	101.2	122.4	89.5	73.9	94.5	76.3	91.0	83.4	86.9	92.4	86.7	10 月
160.3	103.0	94.6	98.9	108.1	91.5	82.0	88.7	63.5	87.3	85.1	89.0	87.6	82.7	11 月
163.7	102.6	100.4	98.4	108.2	91.5	75.5	89.2	68.9	84.1	85.3	86.2	84.6	81.3	12 月
159.6	101.0	96.2	99.1	102.9	90.6	101.9	98.1	77.1	78.9	84.5	82.2	79.6	89.8	30年 1 月
161.4	101.5	99.5	105.1	101.4	99.4	126.3	97.5	67.7	75.1	85.1	90.2	75.0	81.6	2 月
167.8	94.6	93.7	118.5	117.2	99.2	231.4	96.8	62.5	83.9	83.8	86.7	82.8	76.7	3 月
137.9	95.6	103.8	110.9	97.2	107.7	242.2	93.6	73.9	98.0	84.9	89.8	98.6	98.2	4 月
143.1	95.1	77.1	108.5	94.5	98.5	255.1	100.0	96.4	107.4	82.7	84.7	107.0	93.6	5 月
115.8	95.4	73.8	104.0	87.3	96.8	283.7	75.0	87.0	112.8	87.0	87.7	110.6	91.5	6 月
120.1	95.8	75.0	104.9	86.9	96.8	241.9	87.6	88.3	106.8	86.1	87.4	104.7	87.5	7 月
133.7	96.9	72.2	105.5	96.0	94.0	203.0	100.3	84.7	101.2	86.9	88.8	101.4	83.9	8 月
119.4	96.8	72.5	110.4	113.1	88.3	175.9	91.2	87.7	91.7	89.9	86.3	92.9	89.2	9 月
123.9	95.3	68.8	119.9	133.6	89.5	188.1	94.0	78.2	98.7	84.8	89.4	98.0	76.2	10 月
116.0	94.4	74.5	117.9	121.8	91.5	179.8	96.6	94.9	101.0	86.1	84.5	100.4	92.8	11 月
132.6	99.5	79.2	119.7	116.1	91.5	227.1	98.0	105.6	102.8	89.8	90.0	101.6	96.4	12 月
14.3	5.4	6.3	1.5	▲4.7	0.0	26.3	1.4	11.3	1.8	4.3	6.5	1.2	3.9	前月比(%)

財別生産指数

財別分類	合計	最終需要財										生産財	財別分類
		投資財	消費財				鉱工業用 生産財	その他用 生産財					
			資本財	建設財	消費財								
					耐久消費 財	非耐久 消費財							
ウェイト	10000.0	5297.9	2030.3	1788.7	241.6	3267.6	1573.1	1694.5	4702.1	4482.1	220.0	ウェイト	
平成28年	101.5	99.5	93.4	93.0	96.1	103.2	102.1	104.3	103.7	103.8	102.7	平成28年	
平成29年	103.5	96.6	85.1	83.4	97.7	103.8	99.1	108.2	111.3	111.7	104.6	平成29年	
平成30年	105.0	100.3	91.7	90.9	98.0	105.6	94.6	115.9	110.3	110.7	102.3	平成30年	
29年Ⅰ期	100.2	91.6	79.8	77.5	96.8	99.0	99.2	98.8	109.8	110.2	103.2	29年Ⅰ期	
Ⅱ期	102.1	96.3	79.2	77.2	94.3	106.9	98.3	115.0	108.6	108.8	106.2	Ⅱ期	
Ⅲ期	101.4	95.0	80.4	78.1	97.1	104.2	94.6	113.0	108.6	108.8	103.9	Ⅲ期	
Ⅳ期	110.5	103.6	101.1	101.0	102.4	105.1	104.1	106.1	118.2	118.9	105.3	Ⅳ期	
30年Ⅰ期	103.7	97.0	91.6	90.9	96.4	100.3	94.6	105.5	111.3	111.9	100.7	30年Ⅰ期	
Ⅱ期	101.9	97.2	84.2	82.6	96.1	105.3	87.5	121.9	107.3	107.5	101.4	Ⅱ期	
Ⅲ期	103.4	99.1	87.3	86.4	93.5	106.4	93.4	118.5	108.2	108.5	101.8	Ⅲ期	
Ⅳ期	110.9	107.9	103.8	103.5	106.0	110.4	102.7	117.6	114.4	114.8	105.4	Ⅳ期	
5月	96.1	88.3	70.8	68.1	90.6	99.2	87.7	110.0	104.9	104.9	105.2	5月	
6月	110.6	104.3	86.0	84.4	97.9	115.7	107.9	123.0	117.7	118.2	106.0	6月	
7月	103.6	97.2	78.9	76.5	96.9	108.6	96.2	120.2	110.7	111.1	102.5	7月	
8月	93.2	88.5	76.6	74.4	92.8	95.9	83.7	107.2	98.6	98.3	103.4	8月	
9月	107.4	99.4	85.6	83.4	101.5	108.0	104.0	111.7	116.4	117.0	105.9	9月	
10月	112.6	105.6	102.9	103.1	101.4	107.2	107.8	106.7	120.6	121.3	106.5	10月	
11月	110.3	103.4	102.6	102.4	103.9	103.9	101.0	106.6	118.1	118.7	107.9	11月	
12月	108.5	101.8	97.9	97.4	102.0	104.3	103.4	105.1	116.0	116.7	101.4	12月	
30年1月	91.1	81.3	77.4	75.6	91.1	83.7	75.8	91.1	102.1	102.5	95.8	30年1月	
2月	107.0	102.1	100.6	101.2	95.5	103.0	100.1	105.6	112.6	113.3	98.1	2月	
3月	113.1	107.5	96.8	96.0	102.5	114.1	107.9	119.9	119.3	119.9	108.2	3月	
4月	102.4	102.3	91.0	90.5	94.5	109.4	96.5	121.3	102.6	102.6	101.9	4月	
5月	98.0	90.1	78.7	76.7	93.6	97.2	75.0	117.8	106.8	107.0	102.7	5月	
6月	105.4	99.2	82.9	80.6	100.2	109.4	91.0	126.5	112.4	113.0	99.5	6月	
7月	108.0	103.4	87.4	86.0	98.0	113.3	97.4	128.1	113.1	113.5	105.3	7月	
8月	94.6	91.5	80.6	79.7	87.2	98.3	79.4	115.9	98.2	98.1	98.8	8月	
9月	107.5	102.3	93.8	93.6	95.4	107.7	103.5	111.5	113.3	113.9	101.3	9月	
10月	118.0	114.7	108.1	108.5	105.2	118.8	113.6	123.6	121.8	122.4	109.1	10月	
11月	110.7	106.3	101.3	100.2	109.5	109.4	100.1	118.0	115.6	116.1	104.6	11月	
12月	104.1	102.6	102.0	101.8	103.3	103.0	94.3	111.1	105.8	106.0	102.4	12月	
前年同月比%	▲4.1	0.8	4.2	4.5	1.3	▲1.2	▲8.8	5.7	▲8.8	▲9.2	1.0	前年同月比%	
29年Ⅰ期	101.5	94.5	82.9	81.2	97.4	101.6	97.0	106.4	109.5	109.7	107.1	29年Ⅰ期	
Ⅱ期	102.6	95.7	82.5	80.4	98.5	104.0	99.6	107.5	110.1	110.3	104.3	Ⅱ期	
Ⅲ期	103.6	96.4	82.6	80.6	98.9	104.8	98.5	110.1	111.5	111.9	104.2	Ⅲ期	
Ⅳ期	106.8	100.7	94.4	93.7	96.5	104.8	101.2	108.4	114.5	115.0	104.5	Ⅳ期	
30年Ⅰ期	105.2	99.8	94.1	94.0	97.2	103.1	92.7	114.0	111.3	111.7	104.3	30年Ⅰ期	
Ⅱ期	102.6	96.8	87.9	86.4	100.3	102.6	88.8	114.1	108.8	109.2	99.6	Ⅱ期	
Ⅲ期	105.6	100.5	89.6	89.1	95.2	107.0	97.1	115.4	111.2	111.6	102.0	Ⅲ期	
Ⅳ期	106.5	104.2	96.1	95.1	99.4	109.6	99.0	120.0	109.9	110.1	104.3	Ⅳ期	
5月	101.0	93.8	80.3	77.8	98.7	101.9	95.3	107.4	108.0	108.5	103.4	5月	
6月	103.5	96.5	81.4	79.4	97.1	105.3	100.9	109.7	111.2	111.6	102.7	6月	
7月	101.9	93.6	78.8	76.7	96.1	102.2	93.4	107.5	110.8	111.3	100.8	7月	
8月	103.8	96.3	82.0	79.6	100.8	105.7	102.0	109.1	112.0	112.3	105.1	8月	
9月	105.1	99.4	87.1	85.4	99.7	106.5	100.2	113.8	111.8	112.1	106.7	9月	
10月	106.4	101.0	96.2	95.3	95.4	104.8	100.8	109.0	112.8	113.2	104.1	10月	
11月	105.2	99.6	93.7	93.2	96.4	103.1	98.1	108.3	111.8	112.2	105.3	11月	
12月	108.7	101.6	93.3	92.6	97.6	106.4	104.8	107.8	118.8	119.6	104.1	12月	
30年1月	98.1	89.5	84.0	82.5	97.7	92.8	78.0	110.0	106.8	107.2	104.2	30年1月	
2月	110.2	107.9	104.7	106.4	96.1	109.1	100.9	116.8	113.0	113.3	106.0	2月	
3月	107.3	101.9	93.7	93.2	97.9	107.4	99.1	115.3	114.1	114.7	102.7	3月	
4月	104.6	100.5	90.7	89.8	98.7	107.9	98.5	115.4	109.0	109.1	99.5	4月	
5月	102.8	96.5	92.5	91.4	101.7	99.4	81.0	114.0	109.4	109.9	101.9	5月	
6月	100.4	93.3	80.5	77.9	100.6	100.4	86.8	112.9	108.0	108.6	97.3	6月	
7月	104.4	97.9	85.1	83.8	96.0	105.8	92.8	114.5	111.2	111.7	102.6	7月	
8月	105.2	100.3	89.3	88.9	94.5	107.8	96.1	116.9	110.9	111.3	101.4	8月	
9月	107.2	103.3	94.5	94.5	95.1	107.5	102.4	114.7	111.4	111.8	102.0	9月	
10月	109.6	107.9	98.5	97.5	97.8	115.2	104.2	126.3	111.9	112.1	105.7	10月	
11月	105.4	103.1	95.9	95.1	101.4	108.0	96.6	118.8	108.8	109.0	103.0	11月	
12月	104.4	101.7	93.8	92.8	99.1	105.6	96.2	115.0	109.0	109.3	104.2	12月	
前月比%	▲0.9	▲1.4	▲2.2	▲2.4	▲2.3	▲2.2	▲0.4	▲3.2	0.2	0.3	1.2	前月比%	

財別生産者出荷指数

財別分類	合計	最終需要財									生産財			財別分類
		投資財			消費財			生産財	鉱工業用 生産財	その他用 生産財				
		資本財	建設財	消費財	耐久消費 財	非耐久 消費財								
							ウエイト				ウエイト	ウエイト		
ウエイト	10000.0	5107.4	1934.7	1588.0	346.7	3172.7	1616.7	1556.0	4892.6	4663.7	228.9	ウエイト		
平成28年	101.2	98.9	92.7	92.3	94.3	102.7	101.7	103.6	103.6	103.6	103.4	平成28年		
平成29年	102.8	95.9	85.3	82.7	97.2	102.3	98.8	106.0	110.0	110.3	103.1	平成29年		
平成30年	103.6	99.1	92.7	91.4	98.7	103.0	94.3	112.0	108.3	108.7	101.3	平成30年		
29年 I 期	100.2	91.6	82.3	78.6	99.5	97.2	99.7	94.7	109.2	109.4	103.3	29年 I 期		
	II 期	100.7	94.1	77.6	74.8	90.5	104.2	97.1	111.6	107.6	104.7	II 期		
	III 期	101.0	95.0	81.3	78.1	96.3	103.2	94.7	112.2	107.3	101.6	III 期		
	IV 期	109.2	102.9	99.9	99.4	102.3	104.7	103.8	105.6	115.8	116.5	102.8	IV 期	
30年 I 期	102.3	96.2	93.2	92.2	98.2	98.0	95.1	101.0	108.7	109.1	99.8	30年 I 期		
	II 期	100.1	94.2	83.3	81.1	93.4	100.8	85.9	116.3	106.3	106.5	II 期		
	III 期	102.6	99.0	90.1	88.7	96.4	104.5	93.8	115.6	106.2	106.6	III 期		
	IV 期	109.4	106.9	104.2	103.6	106.8	108.5	102.3	115.0	112.0	112.5	IV 期		
5 月	93.8	86.6	70.6	66.9	87.7	96.3	86.4	106.6	101.4	101.4	102.4	5 月		
6 月	109.0	102.3	85.5	83.4	95.0	112.5	106.3	119.0	116.0	116.4	107.5	6 月		
7 月	103.4	97.6	78.3	74.6	95.0	109.4	97.2	122.2	109.4	109.9	100.4	7 月		
8 月	92.5	87.5	76.9	73.4	92.9	93.9	82.3	106.1	97.8	97.7	99.4	8 月		
9 月	107.1	99.8	88.8	86.2	100.9	106.4	104.7	108.2	114.8	115.3	105.0	9 月		
10 月	110.8	103.8	100.7	101.0	99.7	105.6	106.1	105.1	118.1	118.8	103.4	10 月		
11 月	108.6	102.3	101.8	101.1	105.2	102.6	102.2	103.0	115.1	115.6	104.6	11 月		
12 月	108.3	102.6	97.1	96.0	102.1	105.9	103.2	108.6	114.3	115.0	100.4	12 月		
30年 1 月	88.2	78.8	76.3	72.7	92.6	80.3	75.1	85.7	98.0	98.1	95.0	30年 1 月		
	2 月	104.8	100.0	99.7	100.6	95.8	100.2	101.0	99.4	109.7	110.4	95.6	2 月	
	3 月	114.0	109.8	103.7	103.2	106.1	113.5	109.2	117.9	118.4	118.9	108.8	3 月	
	4 月	101.6	97.7	87.2	86.7	89.3	104.1	94.8	113.8	105.7	105.9	103.2	4 月	
	5 月	95.0	87.1	78.2	75.1	92.4	92.6	72.6	113.3	103.1	103.1	104.2	5 月	
	6 月	103.8	97.7	84.5	81.4	98.6	105.8	90.3	121.9	110.2	110.5	104.1	6 月	
	7 月	107.1	103.6	90.0	87.8	100.1	111.9	97.8	126.5	110.7	111.3	98.1	7 月	
	8 月	94.2	91.1	83.5	81.8	91.4	95.8	79.5	112.7	97.4	97.3	98.8	8 月	
	9 月	106.4	102.4	96.7	96.5	97.6	105.9	104.1	107.7	110.6	111.1	99.1	9 月	
	10 月	116.1	112.8	106.3	106.3	106.0	116.8	114.3	119.4	119.5	120.0	108.9	10 月	
	11 月	109.1	105.3	104.8	103.9	109.0	105.6	98.3	113.3	113.0	113.6	101.3	11 月	
	12 月	103.0	102.5	101.5	100.7	105.4	103.1	94.2	112.2	103.5	103.8	98.3	12 月	
前年同月比%	▲4.9	▲0.1	4.5	4.9	3.2	▲2.6	▲8.7	3.3	▲9.4	▲9.7	▲2.1	前年同月比%		
29年 I 期	101.6	94.7	84.1	81.4	96.7	100.9	96.5	104.9	108.5	108.5	106.7	29年 I 期		
	II 期	101.8	94.5	82.0	78.6	97.7	101.9	98.5	105.6	109.3	109.4	102.6	II 期	
	III 期	102.5	95.5	82.8	79.4	98.5	103.1	99.1	108.0	110.0	110.4	102.6	III 期	
	IV 期	105.4	99.5	94.2	93.7	96.0	102.9	100.2	105.5	112.2	112.8	101.8	IV 期	
30年 I 期	104.0	99.4	94.2	94.0	95.7	102.2	93.1	111.9	108.5	108.7	103.2	30年 I 期		
	II 期	101.3	94.7	88.2	85.5	101.0	98.7	87.3	110.2	108.1	108.3	101.8	II 期	
	III 期	104.2	99.6	91.7	90.2	98.6	104.5	98.1	111.3	108.9	109.4	99.7	III 期	
	IV 期	104.8	102.5	97.5	96.9	99.6	105.8	97.3	114.7	107.6	108.0	101.4	IV 期	
5 月	99.9	92.5	79.8	75.8	98.0	99.8	93.0	104.8	107.0	107.4	101.0	5 月		
6 月	102.6	95.2	81.6	78.4	97.0	103.4	99.7	107.2	110.1	110.5	103.6	6 月		
7 月	101.1	93.8	78.7	74.6	97.4	102.3	98.2	106.9	108.6	109.0	100.8	7 月		
8 月	102.6	94.8	82.2	78.5	100.6	102.7	99.9	105.6	110.9	111.5	101.9	8 月		
9 月	103.9	97.8	87.5	85.2	97.5	104.4	99.2	111.4	110.4	110.7	105.2	9 月		
10 月	104.9	99.6	95.4	95.0	94.3	101.9	99.0	105.3	111.2	111.7	101.5	10 月		
11 月	103.9	98.4	93.7	93.3	96.8	101.6	98.2	104.8	109.6	110.0	102.4	11 月		
12 月	107.5	100.6	93.5	92.9	96.8	105.2	103.5	106.3	115.9	116.8	101.5	12 月		
30年 1 月	97.1	89.4	83.8	81.7	93.6	91.1	76.6	108.6	102.9	102.9	104.1	30年 1 月		
	2 月	108.3	106.0	103.4	105.4	95.1	107.2	103.1	111.5	110.5	110.7	105.4	2 月	
	3 月	106.7	102.7	95.3	94.9	98.4	108.2	99.6	115.7	112.0	112.6	100.0	3 月	
	4 月	103.7	97.8	90.7	89.0	98.0	102.4	98.1	109.3	110.2	110.1	100.7	4 月	
	5 月	100.5	93.2	91.3	88.9	102.4	94.5	76.0	110.8	107.5	107.9	103.3	5 月	
	6 月	99.7	93.0	82.7	78.6	102.5	99.3	87.8	110.6	106.6	107.0	101.4	6 月	
	7 月	102.6	97.4	88.2	85.5	100.8	102.5	95.3	110.0	107.8	108.3	97.5	7 月	
	8 月	103.8	98.8	92.2	91.3	98.1	103.1	93.8	111.6	109.2	109.6	101.8	8 月	
	9 月	106.1	102.6	94.6	93.8	96.9	107.8	105.1	112.2	109.8	110.2	99.8	9 月	
	10 月	107.7	105.8	98.2	97.3	98.5	110.4	102.9	118.8	110.4	110.6	105.8	10 月	
	11 月	103.7	101.4	99.7	100.2	99.4	103.0	91.8	114.7	106.3	106.7	99.6	11 月	
	12 月	102.9	100.4	94.6	93.3	100.9	104.0	97.2	110.5	106.2	106.8	98.9	12 月	
前月比%	▲0.8	▲1.0	▲5.1	▲6.9	1.5	1.0	5.9	▲3.7	▲0.1	0.1	▲0.7	前月比%		

財別生産者在庫指数

財別分類	合計											財別分類	
	最終需要財					生産財			その他				
	投資財	消費財		生産財		鉱工業用 生産財	その他用 生産財	その他		ウェイト			
		資本財	建設財	耐久消費財	非耐久消費財			その他					
ウェイト	10000.0	6576.8	2955.0	2392.5	562.5	3621.8	1832.7	1789.1	3423.2	3040.0	383.2	ウェイト	
平成28年	94.8	93.3	89.1	87.4	95.9	96.7	78.1	115.7	97.8	98.6	91.1	平成28年	
平成29年	85.9	81.5	79.5	76.4	92.4	83.1	64.4	102.3	94.3	96.9	74.2	平成29年	
平成30年	90.7	88.9	88.3	87.8	90.6	89.3	82.8	96.0	94.1	96.2	77.9	平成30年	
29年 I 期	87.5	83.7	83.1	80.8	93.1	84.2	71.6	97.1	94.8	98.1	69.0	29年 I 期	
	II 期	86.1	82.7	80.0	76.9	92.9	84.9	62.1	108.3	92.5	95.3	70.5	II 期
	III 期	84.7	80.0	78.0	74.8	91.7	81.6	63.8	99.8	93.8	96.1	75.4	III 期
	IV 期	85.2	79.5	76.7	73.2	91.9	81.7	60.2	103.8	96.2	98.0	81.7	IV 期
30年 I 期	87.3	82.3	84.7	83.8	88.6	80.4	62.9	98.2	96.9	98.9	81.2	30年 I 期	
	II 期	91.6	91.5	88.2	88.2	88.2	94.2	81.9	106.8	91.9	94.1	73.8	II 期
	III 期	91.5	91.2	88.4	88.1	89.7	93.5	93.7	93.2	92.1	93.9	78.1	III 期
	IV 期	92.2	90.5	91.9	91.0	95.8	89.3	92.8	85.8	95.6	97.8	78.5	IV 期
5月	86.1	82.5	80.1	77.0	93.3	84.4	61.2	108.2	93.2	95.8	72.3	5月	
6月	91.0	88.6	79.3	75.9	93.6	96.2	75.2	117.7	95.6	98.5	72.5	6月	
7月	84.5	79.5	79.0	76.0	91.7	79.8	57.1	103.1	94.3	96.8	74.2	7月	
8月	88.7	85.8	80.9	78.4	91.3	89.8	77.3	102.6	94.3	96.4	78.0	8月	
9月	80.9	74.8	74.2	70.0	92.0	75.3	57.1	93.8	92.7	95.1	74.1	9月	
10月	86.0	81.2	77.2	73.3	94.0	84.4	71.9	97.2	95.3	97.3	79.4	10月	
11月	86.3	80.1	76.0	72.3	91.7	83.5	54.8	112.9	98.1	100.1	81.8	11月	
12月	83.4	77.2	77.0	73.9	90.0	77.3	53.9	101.2	95.3	96.7	83.8	12月	
30年 1月	92.2	90.2	87.0	86.0	91.1	92.8	81.1	104.9	96.2	98.1	81.3	30年 1月	
2月	90.1	86.1	92.0	92.2	91.0	81.3	63.2	99.8	97.8	99.7	83.4	2月	
3月	79.6	70.7	75.2	73.2	83.7	67.0	44.5	90.0	96.8	99.0	79.0	3月	
4月	86.7	84.5	82.0	81.4	84.4	86.5	57.1	116.6	90.9	92.8	75.9	4月	
5月	93.1	93.1	91.1	91.4	89.7	94.7	92.4	97.1	93.1	95.2	76.2	5月	
6月	95.1	97.0	91.6	91.8	90.4	101.4	96.3	106.6	91.6	94.4	69.3	6月	
7月	92.9	93.0	90.5	90.2	91.9	95.1	96.8	93.3	92.7	94.5	79.0	7月	
8月	92.1	92.9	90.5	90.9	88.7	94.9	93.5	96.2	90.7	92.4	77.4	8月	
9月	89.4	87.6	84.2	83.2	88.5	90.4	90.7	90.0	92.8	94.7	78.0	9月	
10月	85.3	80.6	87.4	86.6	91.0	75.0	62.6	87.7	94.4	96.7	76.0	10月	
11月	96.1	96.0	92.5	91.5	96.9	98.8	107.5	89.9	96.2	98.5	78.6	11月	
12月	95.3	94.9	95.7	94.9	99.5	94.2	108.3	79.7	96.2	98.1	80.9	12月	
前年同月比%	14.3	22.9	24.3	28.4	10.6	21.9	100.9	▲21.2	0.9	1.4	▲3.5	前年同月比%	
29年 I 期	84.9	81.2	81.0	77.8	95.1	81.2	65.1	101.4	92.6	95.5	69.1	29年 I 期	
	II 期	86.9	83.2	81.2	77.8	94.6	85.2	65.2	103.0	93.5	96.0	72.9	II 期
	III 期	84.7	79.2	77.8	74.9	89.7	80.3	61.3	98.5	95.8	98.5	74.1	III 期
	IV 期	86.9	82.2	77.9	74.9	90.5	85.6	66.1	106.0	95.4	97.4	80.3	IV 期
30年 I 期	84.6	79.8	82.4	80.6	90.5	77.5	57.8	102.6	94.6	96.3	81.3	30年 I 期	
	II 期	92.6	92.1	89.5	89.2	89.7	94.8	86.3	102.2	92.9	94.9	76.3	II 期
	III 期	91.6	90.3	88.1	88.3	87.7	92.2	90.4	91.9	94.1	96.2	76.8	III 期
	IV 期	94.0	93.6	93.3	93.2	94.3	93.5	101.2	87.6	94.8	97.2	77.1	IV 期
5月	88.3	85.1	81.3	78.2	94.7	88.1	71.6	101.7	93.4	95.6	74.4	5月	
6月	87.0	83.0	78.8	75.3	93.2	86.4	66.3	106.5	94.6	97.2	73.8	6月	
7月	83.6	77.7	76.5	73.5	89.0	78.7	55.2	101.4	95.7	98.7	73.0	7月	
8月	87.2	82.5	78.6	76.0	89.3	85.5	70.7	99.0	96.8	99.3	75.6	8月	
9月	83.4	77.5	78.2	75.2	90.8	76.8	58.0	95.0	95.0	97.6	73.6	9月	
10月	88.4	84.6	78.9	75.8	92.0	89.1	81.1	98.5	95.2	97.4	77.9	10月	
11月	85.1	79.1	76.3	73.0	90.5	81.3	54.2	110.3	96.3	98.3	80.3	11月	
12月	87.1	82.8	78.5	76.0	89.0	86.3	63.1	109.1	94.8	96.6	82.6	12月	
30年 1月	88.3	86.8	82.2	80.1	91.2	90.0	78.3	109.6	92.9	94.4	81.0	30年 1月	
2月	85.0	79.8	84.2	82.6	91.9	75.8	52.0	104.3	95.3	97.1	81.9	2月	
3月	80.6	72.9	80.9	79.2	88.4	66.8	43.1	93.9	95.7	97.5	81.0	3月	
4月	91.2	89.4	85.0	83.6	88.0	94.5	65.9	118.7	94.6	96.4	80.0	4月	
5月	95.5	96.0	92.4	92.8	91.0	98.8	108.1	91.3	93.3	95.0	78.4	5月	
6月	91.0	90.8	91.0	91.1	90.0	91.1	84.9	96.5	90.7	93.2	70.6	6月	
7月	91.9	90.9	87.7	87.3	89.2	93.8	93.6	91.8	94.1	96.3	77.7	7月	
8月	90.6	89.3	87.9	88.1	86.7	90.4	85.5	92.8	93.1	95.2	75.1	8月	
9月	92.2	90.7	88.8	89.4	87.3	92.3	92.1	91.2	95.1	97.2	77.5	9月	
10月	87.7	84.0	89.3	89.6	89.0	79.2	70.6	88.9	94.3	96.8	74.6	10月	
11月	94.7	94.9	92.9	92.3	95.6	96.2	106.2	87.8	94.4	96.7	77.1	11月	
12月	99.5	101.8	97.6	97.6	98.4	105.1	126.7	86.0	95.7	98.0	79.7	12月	
前月比%	5.1	7.3	5.1	5.7	2.9	9.3	19.3	▲2.1	1.4	1.3	3.4	前月比%	

財別格付け上の定義

最終需要財	<p>鉱工業又は他の産業に原材料等として投入されない製品</p> <p>ただし、建設財を含み、企業消費財を除く</p>
投資財	<p>資本財と建設財の合計</p>
資本財	<p>家計以外で購入される製品で、原則として想定耐用年数が1年以上で比較的購入価格が高いもの</p>
建設財	<p>建設業者で購入される製品で、原則として想定耐用年数が1年以上で比較的購入価格が高いもの</p>
消費財	<p>家計で購入される製品（耐久消費財と非耐久消費財の合計）</p>
耐久消費財	<p>原則として耐用想定年数が1年以上で比較的購入価格が高いもの</p>
非耐久消費財	<p>原則として耐用想定年数が1年未満または比較的購入価格が低いもの</p>
生産財	<p>鉱工業及び他の産業に原材料として投入される製品</p> <p>ただし、企業消費財を含み、建設財を除く</p>
鉱工業用生産財	<p>鉱工業の生産工程に原材料、燃料、部品、容器、消耗品、工具等として再投入される製品</p>
その他用生産財	<p>非鉱工業用の原材料、燃料、消耗品及び企業消費財</p>