



統計資料 30-2-8

平成30年11月20日
統計課 経済産業係
ダイヤル 027-226-2410

平成 22 年 基 準

群馬県鉱工業指数

平成 30 年 9 月 分

「生産、出荷、在庫はすべて上昇で推移」

項 目	季節調整済指数		原 指 数	
	指 数	前月比(%)	指 数	前年同月比(%)
生 産	116.0	1.6	116.2	▲ 0.2
出 荷	122.1	4.0	122.2	▲ 1.0
在 庫	95.5	1.5	93.3	5.8
在 庫 率	85.7	6.7	79.6	5.3

群馬県企画部統計課

インターネットでご覧いただけます
<http://toukei.pref.gunma.jp/>

利用上の注意

1. 指数の種類、基準年次、ウェイト算定基準及び品目数

指数の種類	基準年次	ウェイト算定基準	採用品目
生産指数	平成22年	付加価値額	196
生産者出荷指数	〃	出荷額	190
生産者製品在庫指数	〃	在庫額	121
生産者製品在庫率指数	〃	〃	110

※生産指数及び生産者出荷指数の採用品目数には、電力・ガス事業を含む。

2. 指数算式－1

品目指数を基準時の固定ウェイト加重平均するラスパイレス算式である。

$$\text{総合指数} = \frac{\left(\frac{\text{比較時数量}}{\text{基準時数量}} \times \text{基準時ウェイト} \right) \text{の総和}}{\text{基準時ウェイトの総和}} \times 100$$

指数算式－2（生産者製品在庫率指数）

在庫と出荷の比率の推移をみることにより、産出された製品の需給動向をみる事ができる。

$$\text{総合在庫率指数} = \frac{\left[\frac{\frac{\text{比較時在庫数量}}{\text{比較時出荷数量}}}{\frac{\text{基準時在庫数量}}{\text{基準時出荷数量}}} \times \text{基準時在庫額ウェイト} \right] \text{の総和}}{\text{基準時在庫額ウェイトの総和}} \times 100$$

3. 分類は、業種分類及び特殊分類（財別分類）である。

4. 指数値の計算は月別、四半期別及び暦年別に行い、小数点第2位以下を四捨五入した。

四半期別指数は3か月分（1～3月期=Ⅰ期, 4～6月期=Ⅱ期, 7～9月期=Ⅲ期, 10～12月期=Ⅳ期としている。）の指数値を単純平均したもので、年別指数は12か月分の指数値を単純平均したものである。各増減率は端数処理後の数値で計算し、小数点第2位以下を四捨五入した。

5. 季節調整

季節調整とは1年を周期とする季節的な変動要因（天候、社会習慣等）を排除することをいう。本県ではセンサス局法のX-12-ARIMAを用いて算出した季節指数により季節調整を行っている。

6. 資料出所

- (1) 経済産業省生産動態統計調査
- (3) 他の官庁の資料
- (2) 庁内各課の資料
- (4) 組合または事業所へ照会

7. 本文中及び統計表中の符号は、次のとおりである。

- (1) 「r」は訂正数値(revised)
- (3) 「0.0」は、0.05未満
- (2) 「▲」はマイナス

8. 年間補正

経済産業省では、毎年、生産動態統計調査の前年分のデータを訂正（年間補正）している。これを受けて、群馬県鉱工業指数でも、毎年一回前年分の前指数及び季節調整済指数を再計し、前年の1月から当年の最新公表月までの指数値を訂正・公表している。この際には、ほぼ全面的に対象期間の指数値が訂正されるため、特に「r」は付していない。

9月の鉱工業動向

生産、出荷、在庫はすべて上昇で推移

【生産】

季節調整済指数で 116.0、前月比 1.6%上昇となった。

前年同月比(原指数による)は、0.2%低下となった。

・上昇した主な業種(前月比)

生産用機械工業	54.9%
情報通信機械工業	16.6%
金属製品工業	10.0%

・低下した主な業種(前月比)

鉱業	▲ 16.3%
業務用機械工業	▲ 14.6%
電子部品・デバイス工業	▲ 12.1%

【出荷】

季節調整済指数で 122.1、前月比 4.0%上昇となった。

前年同月比(原指数による)は、1.0%低下となった。

・上昇した主な業種(前月比)

生産用機械工業	23.0%
情報通信機械工業	11.3%
輸送機械工業	9.5%

・低下した主な業種(前月比)

電子部品・デバイス工業	▲ 18.4%
家具製品工業	▲ 11.2%
業務用機械工業	▲ 9.3%

【在庫】

季節調整済指数で 95.5、前月比 1.5%上昇となった。

前年同月比(原指数による)は、5.8%上昇となった。

・上昇した主な業種(前月比)

金属製品工業	20.9%
家具製品工業	19.4%
鉄鋼業	9.0%

・低下した主な業種(前月比)

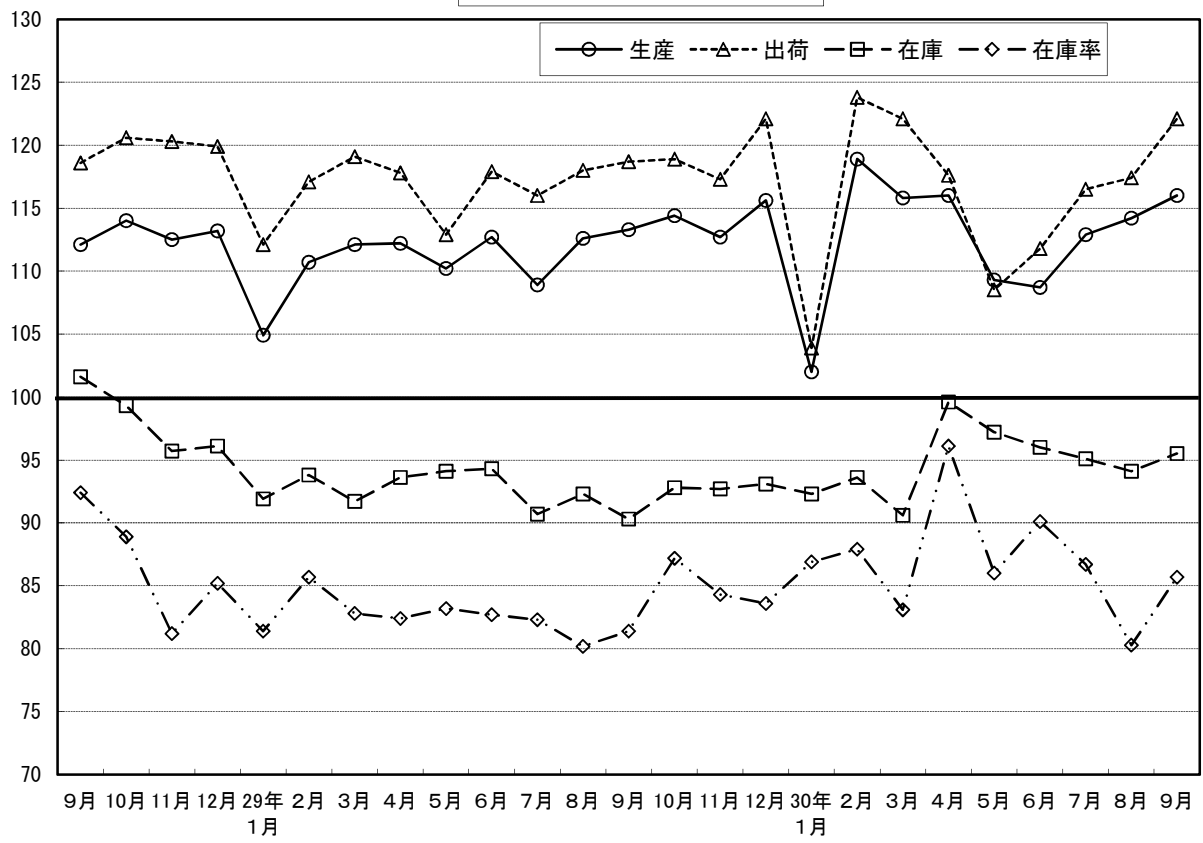
電子部品・デバイス工業	▲ 71.4%
その他製品工業	▲ 13.9%
パルプ・紙・紙加工品工業	▲ 10.6%

◎寄与した主な業種

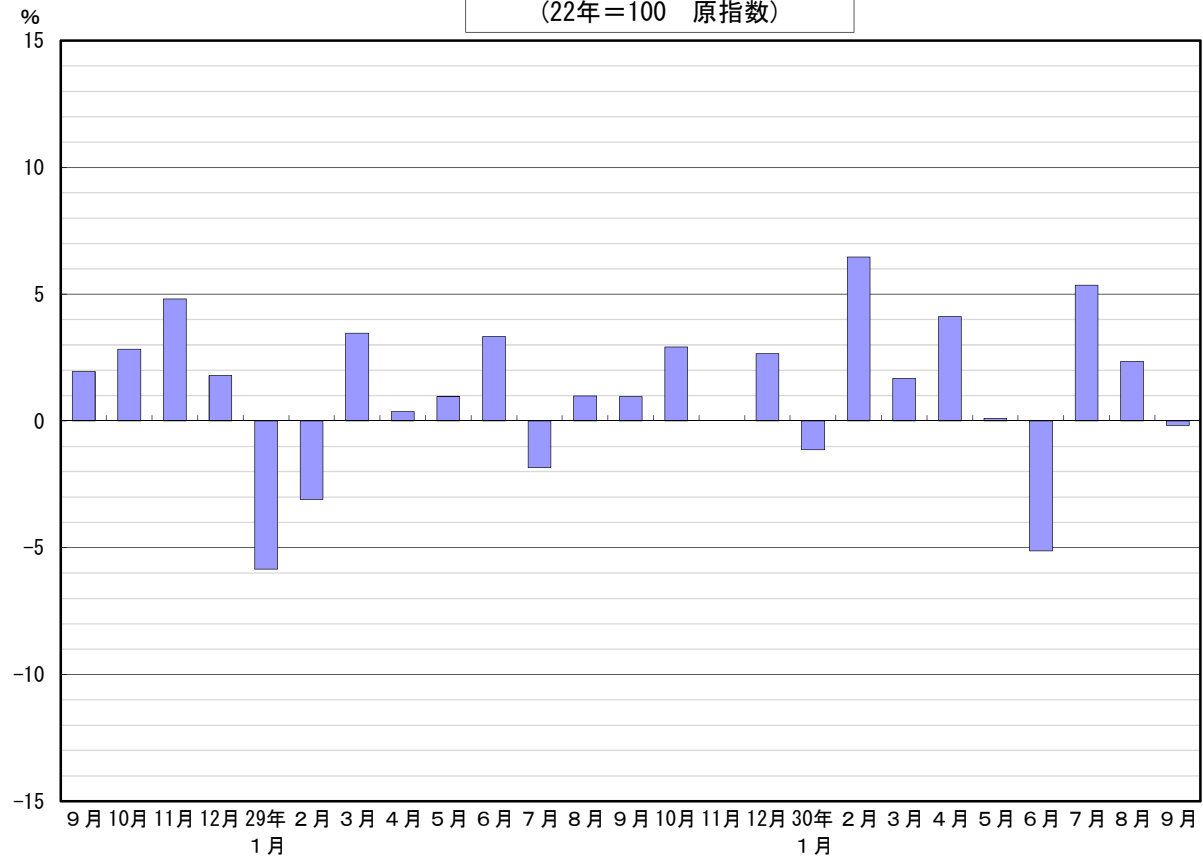
	業種	前月比寄与度	前月比(%)	主な品目	
生産	上昇	輸送機械工業	2.5	6.4	普通乗用車
		生産用機械工業	0.7	54.9	プレス用金型、ショベル系掘削機械
	低下	化学工業	▲ 1.2	▲ 9.2	医薬品製剤
		業務用機械工業	▲ 0.5	▲ 14.6	娯楽機器
出荷	上昇	輸送機械工業	4.8	9.5	普通乗用車
		生産用機械工業	0.4	23.0	プレス用金型、高所作業車
	低下	電気機械工業	▲ 0.3	▲ 6.1	半導体・IC測定器
		食料品工業	▲ 0.3	▲ 2.3	清涼飲料、アイスクリーム
在庫	上昇	金属製品工業	1.1	20.9	飲料用アルミニウム缶、スチール又はステンレスドア
		鉄鋼業	0.4	9.0	大形棒鋼、鋼半製品
	低下	化学工業	▲ 0.8	▲ 5.0	医薬品製剤、けい素樹脂
		電気機械工業	▲ 0.6	▲ 7.6	自然冷媒ヒートポンプ式給湯機

(注)各指数の上昇・低下に影響を与えた主な業種を載せている。一部秘匿あり。

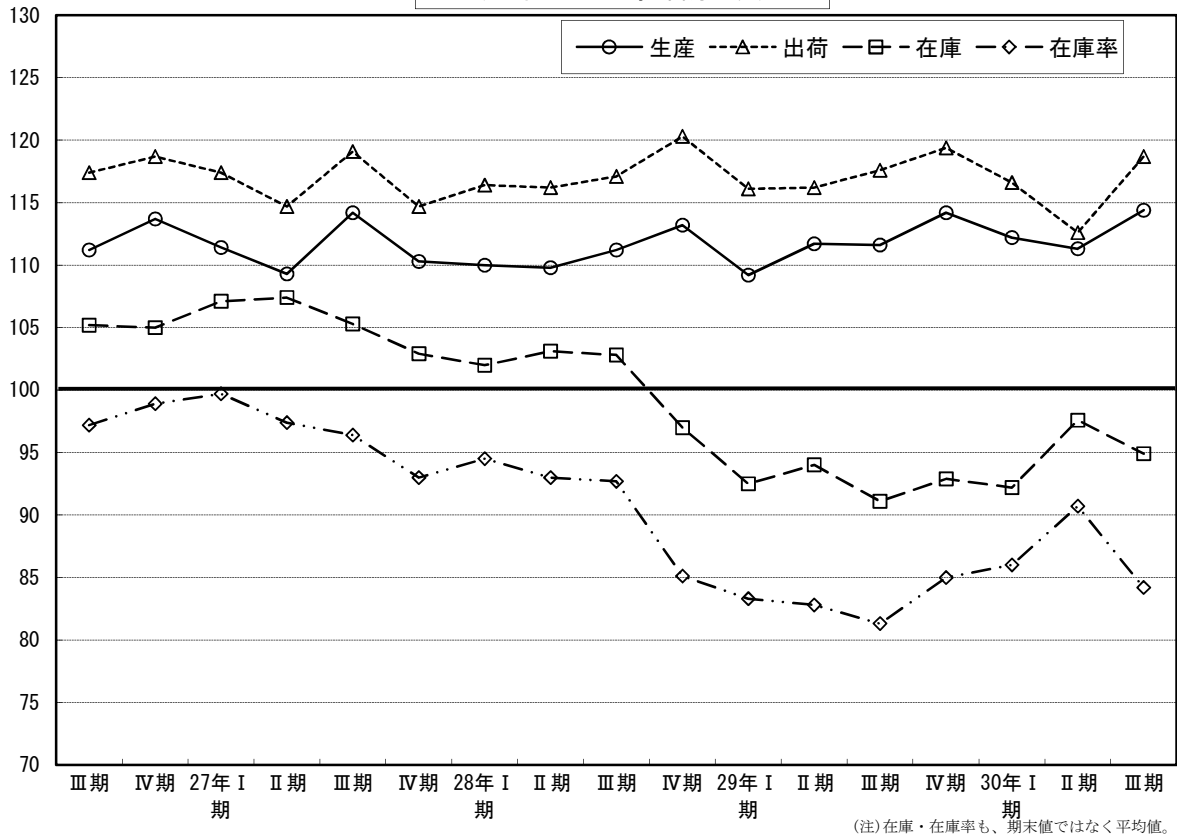
鉱工業指数の推移
(22年=100 季節調整済指数)



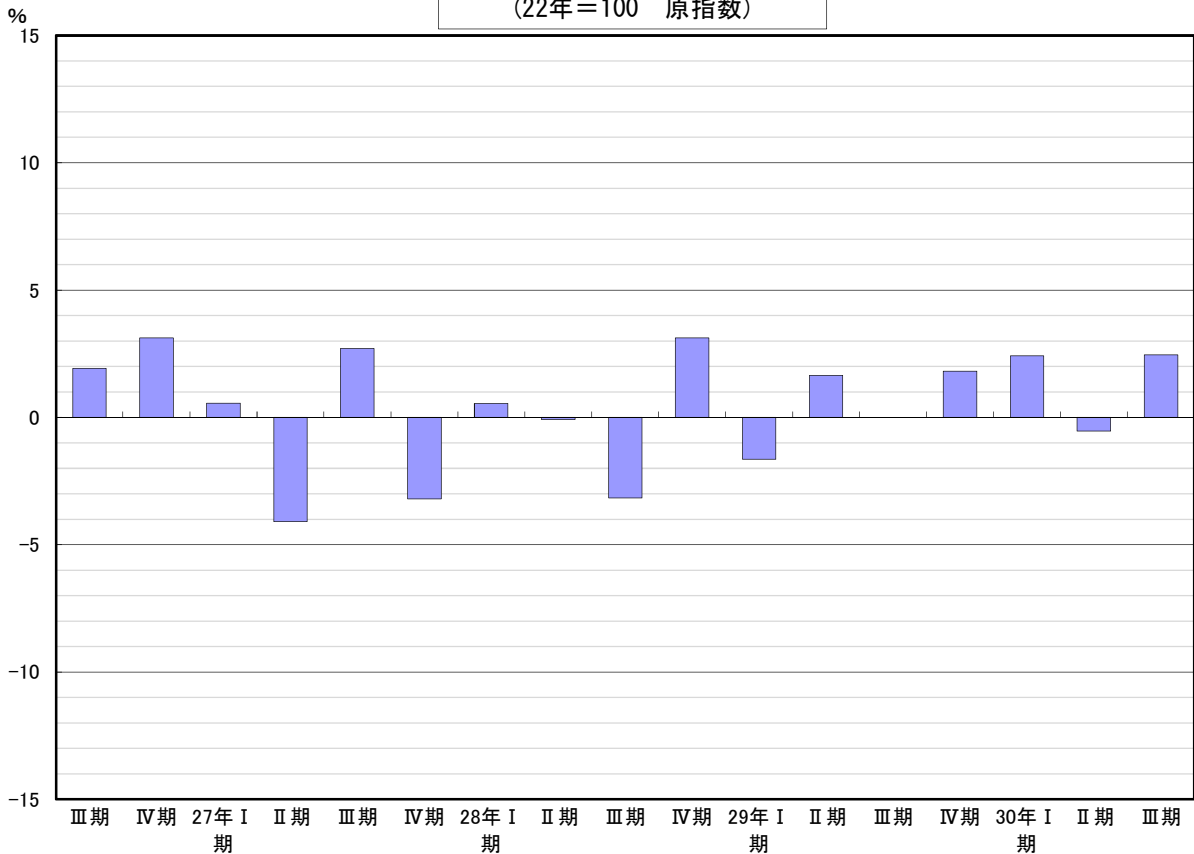
生産指数前年同月比の推移
(22年=100 原指数)



鋳工業指数の推移(期別)
(22年=100 季節調整済)



生産指数前年同期比の推移
(22年=100 原指数)



業種分類別生産指数

業種	鉱工業																
	ウェイト	製造工業															
		鉄鋼	非鉄金属	金属製品	はん用・生産用・業務用機械			電子部品・デバイス	電気機械	情報通信機械	輸送機械	窯業・土石製品	化学	プラスチック製品			
						はん用機械	生産用機械	業務用機械									
	10000.0	9994.3	329.7	104.1	329.9	1086.8	247.7	165.3	673.8	478.0	562.2	135.2	3082.7	112.2	1136.4	656.9	
原 指 数	平成27年	111.1	111.1	116.5	79.5	87.1	99.3	116.7	114.7	89.2	26.0	79.6	99.6	144.3	101.7	113.7	95.5
	平成28年	111.2	111.2	111.4	77.7	87.2	92.5	125.3	108.9	76.5	14.0	77.4	47.3	151.1	96.1	106.3	99.9
	平成29年	111.8	111.8	119.1	82.5	90.7	78.2	129.3	102.7	53.5	14.9	87.1	37.3	149.8	97.1	118.6	105.4
	Ⅳ期	115.6	115.6	117.5	84.4	92.1	103.8	129.6	98.5	95.6	14.9	79.6	42.1	157.5	102.5	113.8	103.7
	29年Ⅰ期	107.6	107.6	118.4	81.2	87.9	69.4	118.0	103.5	43.2	14.4	83.0	40.9	151.9	95.2	105.1	101.3
	Ⅱ期	111.5	111.5	113.8	81.3	89.8	73.1	133.7	104.3	43.2	14.7	81.7	31.1	148.0	94.5	120.0	106.6
	Ⅲ期	110.2	110.2	115.0	79.6	91.2	70.7	130.4	103.6	40.7	14.6	86.0	41.7	143.9	95.8	121.0	106.6
	Ⅳ期	117.7	117.7	129.2	88.1	93.8	99.7	135.0	99.3	86.8	15.8	97.8	35.6	155.3	103.0	128.2	107.0
	30年Ⅰ期	110.2	110.2	120.3	84.1	90.1	81.9	124.4	99.8	61.9	13.0	102.8	37.9	142.6	91.9	128.9	99.8
	Ⅱ期	110.9	111.0	122.8	83.2	91.7	78.8	142.7	85.5	53.6	13.0	101.9	33.5	133.3	94.9	135.1	100.7
	Ⅲ期	112.9	112.9	120.6	76.7	90.9	77.8	144.4	102.3	47.3	16.0	108.0	35.9	140.5	90.3	130.8	103.3
	2月	106.7	106.7	115.6	83.1	93.7	67.4	118.9	102.0	40.0	13.8	81.7	39.7	151.6	96.6	101.8	99.2
	3月	119.5	119.5	128.0	85.9	87.8	76.2	128.8	127.3	44.3	15.1	89.0	43.1	171.4	101.5	114.2	114.0
	4月	109.3	109.3	114.4	81.0	87.1	75.8	136.2	114.3	44.2	15.5	80.4	27.8	149.4	96.3	106.4	107.2
	5月	104.1	104.1	115.4	78.4	90.1	64.3	121.0	88.2	37.6	13.6	76.0	25.5	132.3	88.5	111.1	101.2
	6月	121.0	121.0	111.7	84.5	92.1	79.3	143.9	110.3	47.9	14.9	88.8	40.0	162.2	98.7	142.6	111.4
	7月	112.0	112.0	115.6	81.4	94.3	68.5	140.5	110.5	31.8	15.6	86.7	44.2	146.8	98.5	122.8	104.2
	8月	102.2	102.2	108.6	70.4	88.3	67.9	118.1	90.5	43.9	13.2	83.5	40.4	127.4	89.2	109.6	103.9
	9月	116.4	116.4	120.9	86.9	91.0	75.8	132.7	109.8	46.5	15.0	87.8	40.6	157.4	99.7	130.7	111.7
	10月	119.9	119.9	129.2	94.1	92.2	104.4	154.5	95.0	88.4	16.5	97.8	36.5	160.9	101.0	127.1	109.3
11月	117.6	117.6	130.4	88.5	95.7	101.3	144.0	100.8	85.7	15.9	99.7	35.1	151.6	104.9	130.0	109.8	
12月	115.7	115.7	127.9	81.6	93.5	93.3	106.5	102.2	86.2	14.9	95.8	35.2	153.4	103.2	127.4	101.8	
30年1月	95.5	95.5	113.1	76.8	79.7	67.7	106.4	86.4	48.9	13.8	91.4	34.7	116.2	84.5	121.4	91.4	
2月	113.6	113.6	118.6	83.9	94.7	93.8	126.8	97.6	80.7	12.5	105.4	36.9	149.0	92.1	129.8	101.7	
3月	121.5	121.5	129.2	91.6	95.8	84.3	140.1	115.4	56.1	12.6	111.7	42.0	162.6	99.0	135.6	106.3	
4月	113.8	113.8	120.8	84.2	90.6	88.1	137.2	76.0	73.0	13.0	101.6	36.0	145.3	96.2	124.8	101.3	
5月	104.2	104.2	121.9	79.7	90.4	75.4	136.9	88.3	49.6	13.1	94.9	31.5	116.3	88.9	130.8	100.4	
6月	114.8	114.8	125.7	85.6	94.1	72.8	153.9	92.2	38.2	12.9	109.3	32.9	138.3	99.6	149.7	100.3	
7月	118.0	118.0	122.0	82.4	94.6	77.1	151.6	103.6	43.2	17.4	111.2	33.2	148.0	95.1	138.0	107.4	
8月	104.6	104.6	116.4	71.2	84.0	71.8	130.2	78.8	48.6	15.2	105.9	33.7	120.4	86.1	126.9	96.4	
9月	116.2	116.2	123.5	76.4	94.1	84.6	151.5	124.5	50.2	15.3	106.8	40.9	153.1	89.8	127.4	106.2	
前年同月比(%)	▲0.2	▲0.2	2.2	▲12.1	3.4	11.6	14.2	13.4	8.0	2.0	21.6	0.7	▲2.7	▲9.9	▲2.5	▲4.9	
季 節 調 整 指 数	Ⅳ期	113.2	113.2	114.1	82.8	89.0	99.9	125.7	102.5	90.1	13.5	80.2	43.9	153.2	95.7	107.3	102.1
	29年Ⅰ期	109.2	109.2	118.7	80.5	88.9	78.5	125.0	95.1	53.7	14.6	81.5	39.5	146.0	98.7	112.3	103.7
	Ⅱ期	111.7	111.7	114.0	81.2	90.8	75.6	131.3	108.0	46.9	15.1	84.2	34.3	152.3	97.8	117.6	106.9
	Ⅲ期	111.6	111.6	119.1	83.1	92.1	74.0	129.7	106.2	45.5	15.2	87.0	38.1	148.5	95.7	122.1	105.6
	Ⅳ期	114.2	114.2	125.5	84.7	90.6	88.0	130.9	101.6	69.5	14.3	96.9	36.7	151.1	96.4	121.1	106.1
	30年Ⅰ期	112.2	112.3	120.0	84.0	91.3	91.2	132.3	93.7	74.0	13.3	100.5	36.5	138.1	95.5	138.3	102.4
	Ⅱ期	111.3	111.4	122.9	83.1	92.8	81.9	140.3	88.8	58.2	13.4	105.1	37.7	137.6	98.2	132.9	101.1
	Ⅲ期	114.4	114.4	125.0	80.3	91.7	81.4	143.9	104.8	53.0	16.7	109.2	32.8	144.8	90.3	132.3	102.1
	2月	110.7	110.7	116.0	82.4	92.1	82.3	126.1	98.3	57.0	14.1	82.5	38.4	146.7	99.3	107.1	104.2
	3月	112.1	112.1	123.9	80.0	85.0	76.4	128.1	98.2	48.2	15.4	80.6	38.5	153.1	99.4	125.8	107.4
	4月	112.2	112.2	115.7	81.8	90.7	77.8	134.7	120.5	48.0	15.9	85.6	36.6	159.8	97.3	113.7	112.5
	5月	110.2	110.2	115.5	80.7	92.1	74.3	130.0	100.7	45.6	14.1	81.8	28.4	144.9	97.2	112.9	104.0
	6月	112.7	112.7	110.7	81.2	89.5	74.6	129.2	102.7	47.1	15.4	85.3	37.8	152.1	98.9	126.2	104.3
	7月	108.9	108.9	118.4	81.4	92.6	69.6	127.1	118.3	34.1	15.7	80.9	40.3	142.7	95.9	123.1	97.5
	8月	112.6	112.6	117.4	82.5	93.0	73.0	131.3	97.8	48.7	15.2	91.1	38.3	153.9	95.4	118.9	110.2
	9月	113.3	113.3	121.4	85.5	90.6	79.5	130.6	102.5	53.8	14.8	89.0	35.7	148.9	95.7	124.3	109.0
	10月	114.4	114.4	124.3	87.8	88.8	90.6	133.5	92.1	73.1	14.7	96.3	38.2	150.2	95.1	117.9	107.8
	11月	112.7	112.7	124.3	83.6	90.6	87.6	129.5	103.3	68.9	14.5	98.3	35.9	148.2	97.0	123.8	105.6
	12月	115.6	115.6	128.0	82.8	92.5	85.8	129.6	109.5	66.6	13.8	96.0	36.1	155.0	97.0	121.6	104.8
	30年1月	102.0	102.0	118.1	79.7	85.8	77.9	117.9	89.7	58.3	14.1	93.6	34.9	118.2	93.0	126.4	99.3
2月	118.9	118.9	117.3	85.0	94.3	108.4	136.2	97.7	100.6	13.0	105.2	35.7	147.2	95.7	138.3	106.5	
3月	115.8	115.8	124.6	87.3	93.9	87.2	142.9	93.7	63.1	12.8	102.7	38.8	148.8	97.9	150.3	101.3	
4月	116.0	116.0	120.8	85.0	94.4	82.9	134.1	79.1	67.0	13.6	105.4	45.9	155.0	97.3	134.2	104.8	
5月	109.3	109.3	123.8	80.3	91.3	92.1	145.1	97.0	68.8	13.4	103.4	35.1	124.8	96.7	131.2	103.5	
6月	108.7	108.7	124.2	84.1	92.6	70.7	141.6	90.3	38.9	13.3	106.5	32.2	132.9	100.7	133.4	95.0	
7月	112.9	112.9	125.4	80.6	91.7	76.0	133.8	105.4	44.7	17.7	102.2	29.3	140.5	91.7	137.4	99.4	
8月	114.2	114.2	127.7	81.6	87.3	81.5	142.9	82.0	61.6	17.3	116.9	31.9	142.4	91.1	136.0	102.5	
9月	116.0	116.0	121.8	78.6	96.0	86.6	154.9	127.0	52.6	15.2	108.6	37.2	151.5	88.0	123.5	104.5	
前月比(%)	1.6	1.6	▲4.6	▲3.7	10.0	6.3	8.4	54.9	▲14.6	▲12.1	▲7.1	16.6	6.4	▲3.4	▲9.2	2.0	

業種分類別生産指数

パルプ・紙・紙加工品	繊維	食料品	その他	鉱業						電力・ガス事業	産業総合	(参考系列)		業種
				ゴム製品	家具製品	印刷	木材・木製品	その他製品	機械工業			旧電気機械工業		
													122.3	
112.4	98.3	107.1	92.9	92.0	104.8	63.5	86.7	119.0	99.9	93.2	110.9	116.7	60.1	平成27年
115.1	95.7	112.6	97.9	97.5	105.6	68.7	83.8	126.1	107.8	111.3	111.2	116.5	48.2	平成28年
116.3	93.7	111.6	98.5	98.5	106.6	69.9	89.4	124.5	92.1	111.3	111.7	113.7	52.0	平成29年
113.5	98.4	108.6	99.8	98.8	108.4	72.3	90.8	125.6	126.9	92.9	115.3	122.7	49.0	Ⅳ期
103.1	87.3	101.5	100.5	100.9	115.0	69.6	84.9	127.9	93.9	103.3	107.5	112.7	50.3	29年Ⅰ期
121.4	91.7	119.5	97.3	99.5	95.6	70.7	94.4	121.4	93.0	132.8	111.7	110.9	48.7	Ⅱ期
122.7	95.2	117.4	96.3	102.7	96.2	66.2	86.9	120.4	89.0	118.4	110.3	108.8	51.9	Ⅲ期
117.9	100.5	108.0	99.8	90.9	119.6	73.3	91.2	128.5	92.5	90.6	117.4	122.4	57.3	Ⅳ期
107.1	85.6	104.2	98.5	89.2	114.2	67.8	84.9	134.0	91.2	103.4	110.1	111.8	58.8	30年Ⅰ期
120.0	83.1	124.6	95.4	89.3	96.5	69.3	90.8	126.4	81.3	130.8	111.1	105.6	57.9	Ⅱ期
120.7	71.5	124.3	96.0	84.4	104.5	70.8	90.4	129.1	97.2	118.8	113.0	110.5	62.3	Ⅲ期
97.0	86.3	101.8	96.2	96.4	115.8	65.0	80.3	122.3	104.6	93.5	106.5	112.0	49.3	2月
121.3	95.3	114.4	110.3	109.3	132.1	81.4	92.7	134.9	71.9	108.4	119.4	126.1	53.7	3月
123.1	91.3	110.9	99.8	95.9	95.1	74.9	91.6	130.2	71.6	118.8	109.4	112.1	48.0	4月
116.5	86.3	123.3	89.7	81.7	88.9	66.4	94.9	118.6	100.0	151.0	104.6	99.2	44.8	5月
124.7	97.4	124.4	102.3	120.9	102.7	70.9	96.6	115.3	107.5	128.5	121.1	121.4	53.2	6月
124.7	97.2	121.9	98.4	109.3	95.3	71.0	85.1	117.4	100.5	120.0	112.1	110.3	52.9	7月
124.4	93.3	115.9	89.9	96.2	88.2	53.4	92.5	118.3	87.7	137.9	102.6	98.2	49.9	8月
119.0	95.1	114.4	100.5	102.7	105.0	74.1	83.2	125.5	78.7	97.3	116.2	117.8	52.8	9月
117.8	101.0	106.6	102.0	95.1	124.8	76.7	85.7	128.1	88.7	79.8	119.4	126.7	57.7	10月
116.5	97.2	108.8	103.8	93.0	121.5	76.5	94.8	136.0	96.5	92.1	117.3	120.8	58.2	11月
119.3	103.2	108.5	93.6	84.7	112.5	66.7	93.0	121.4	92.3	99.8	115.5	119.8	55.9	12月
93.8	88.3	91.1	93.0	83.7	103.8	58.6	82.1	132.9	98.6	114.1	95.7	92.5	53.3	30年Ⅰ月
101.8	93.2	102.5	96.6	87.8	112.4	64.9	80.6	133.0	93.8	95.2	113.4	118.1	59.7	2月
125.7	75.2	119.1	106.0	96.2	126.5	80.0	91.9	136.0	81.2	101.0	121.3	124.8	63.4	3月
123.3	85.7	119.5	96.3	91.0	93.8	72.2	92.8	125.8	105.5	123.5	113.9	114.5	58.0	4月
119.6	74.1	125.4	92.6	85.8	93.4	64.9	84.2	126.7	88.4	145.2	104.6	94.4	54.3	5月
117.0	89.6	128.8	97.2	91.1	102.3	70.8	95.5	126.8	50.1	123.6	114.9	108.0	61.3	6月
126.8	74.2	131.1	101.6	94.1	102.4	75.3	96.4	134.3	108.5	124.5	118.1	115.1	64.1	7月
r 123.8	67.3	125.6	r 89.5	79.1	99.9	r 62.9	92.4	120.6	102.9	134.6	104.9	97.4	60.7	8月
111.4	73.0	116.1	96.8	79.9	111.2	74.2	82.5	132.3	80.2	97.3	116.0	119.1	62.0	9月
▲6.4	▲23.2	1.5	▲3.7	▲22.2	5.9	0.1	▲0.8	5.4	1.9	0.0	▲0.2	1.1	17.4	前年同月比(%)
113.2	91.9	113.2	96.7	97.6	99.8	68.2	85.5	126.1	117.7	114.5	113.2	119.2	48.5	Ⅳ期
114.5	90.5	112.8	101.2	102.6	104.4	76.0	90.0	125.4	95.7	112.1	109.3	110.9	49.7	29年Ⅰ期
116.0	93.4	111.5	97.8	97.6	102.4	70.1	92.4	122.5	94.5	111.7	111.7	114.0	50.4	Ⅱ期
117.3	96.9	110.8	98.4	102.6	110.4	65.6	89.0	122.8	91.1	111.4	111.6	112.3	51.8	Ⅲ期
117.7	94.4	112.0	97.9	92.3	109.8	70.5	86.4	128.4	86.0	112.3	114.2	117.3	56.2	Ⅳ期
119.4	89.0	116.0	98.9	91.3	104.3	73.1	90.5	131.2	94.6	110.9	112.4	110.6	58.1	30年Ⅰ期
114.6	84.6	116.3	96.0	88.4	103.7	68.7	89.1	127.7	88.9	110.2	111.3	108.8	60.0	Ⅱ期
115.2	72.7	117.1	98.1	84.1	120.2	70.5	92.4	131.6	99.3	111.9	114.3	114.0	62.2	Ⅲ期
113.2	88.9	113.0	100.1	100.4	102.2	77.3	89.9	124.2	97.7	113.1	110.7	112.5	49.6	2月
117.1	92.9	111.3	102.3	106.9	106.3	74.5	90.8	125.3	90.9	113.2	112.1	115.2	49.7	3月
117.5	91.5	109.7	99.5	102.5	92.3	69.6	92.6	130.0	94.9	111.7	112.2	117.1	51.9	4月
113.5	93.5	114.8	94.0	83.6	103.5	69.8	92.7	120.6	95.1	111.6	110.2	110.5	48.3	5月
117.0	95.2	110.1	99.8	106.8	111.4	70.8	92.0	117.0	93.6	111.8	112.7	114.5	51.1	6月
115.2	97.8	106.9	97.4	103.2	107.9	66.6	84.4	120.2	94.5	112.9	108.8	108.1	50.2	7月
117.6	98.2	109.3	98.5	105.3	109.5	59.3	98.5	123.0	92.6	112.1	112.6	115.2	53.5	8月
119.0	94.8	116.1	99.4	99.3	113.9	70.9	84.2	125.3	86.2	109.3	113.3	113.5	51.7	9月
116.1	93.6	114.9	95.9	92.0	114.8	68.6	78.5	123.2	86.5	111.2	114.3	117.8	57.0	10月
115.6	87.8	109.1	99.3	92.0	109.0	71.7	88.9	130.8	84.1	112.0	112.7	114.8	56.4	11月
121.3	101.9	112.1	98.6	92.9	105.6	71.1	91.9	131.2	87.4	113.8	115.5	119.2	55.2	12月
113.8	97.6	117.9	97.9	83.8	110.7	73.2	87.9	131.2	91.1	112.5	102.4	94.8	54.9	30年Ⅰ月
119.9	95.4	114.4	99.7	92.5	99.2	74.4	91.8	134.2	88.6	111.3	118.9	120.1	60.0	2月
124.6	74.1	115.7	99.2	97.5	103.0	71.8	91.9	128.2	104.2	108.8	115.8	116.9	59.5	3月
115.7	84.5	119.0	94.4	95.0	90.0	66.0	93.5	123.0	139.4	108.7	115.9	118.1	61.7	4月
115.5	80.7	116.1	97.8	86.8	108.7	70.8	80.9	129.6	83.2	111.0	109.2	103.9	58.7	5月
112.7	88.6	113.9	95.7	83.3	112.3	69.3	92.8	130.6	44.2	111.0	108.7	104.4	59.7	6月
114.1	73.8	115.1	99.6	85.8	114.5	72.0	93.7	135.5	100.5	113.4	112.8	110.0	59.9	7月
r 115.9	71.2	117.8	r 98.8	85.6	124.0	r 72.5	96.8	126.2	107.5	113.2	114.2	112.9	65.2	8月
115.5	73.1	118.3	95.9	80.9	122.0	67.1	86.7	133.1	90.0	109.1	116.0	119.0	61.4	9月
▲0.3	2.7	0.4	▲2.9	▲5.5	▲1.6	▲7.4	▲10.4	5.5	▲16.3	▲3.6	1.6	5.4	▲5.8	前月比(%)

業種分類別生産者出荷指数

	業種	鉱工業																
		製造工業											窯業・土石製品	化学	プラスチック製品			
		鉄鋼	非鉄金属	金属製品	はん用・生産用・業務用機械			電子部品・デバイス	電気機械	情報通信機械	輸送機械							
はん用機械	生産用機械				業務用機械													
	ウェイト	10000.0	9995.0	310.5	138.5	276.7	1017.6	260.8	193.0	563.8	379.8	496.5	167.4	4123.2	106.5	737.9	617.6	
原	平成27年	116.5	116.5	117.0	79.3	92.3	102.6	111.1	125.7	90.8	26.9	77.5	78.3	147.6	102.0	110.9	93.4	
	平成28年	117.6	117.6	112.2	77.6	92.4	95.9	119.7	118.7	77.2	15.6	75.8	50.4	153.7	95.5	106.2	97.8	
	平成29年	117.4	117.4	120.2	82.4	94.4	82.0	119.0	115.5	53.4	15.6	84.1	37.8	152.2	96.8	118.2	102.2	
	IV期	123.1	123.1	117.4	85.2	97.3	106.4	128.6	106.0	96.3	17.3	77.4	42.5	160.4	103.7	117.3	99.7	
	29年I期	114.7	114.7	117.1	81.8	92.9	75.9	112.9	123.6	42.5	16.9	81.3	41.9	154.3	96.8	107.5	99.5	
	II期	115.6	115.6	116.3	81.2	92.6	75.9	117.6	115.5	43.1	14.9	78.0	31.3	149.9	93.3	115.1	101.4	
	III期	115.9	115.9	117.8	79.8	94.1	75.3	116.6	121.8	40.3	15.0	83.3	44.3	146.4	93.6	126.0	103.6	
	IV期	123.3	123.3	129.5	86.8	98.0	100.8	129.0	101.2	87.6	15.6	93.9	33.6	158.0	103.4	124.3	104.1	
	30年I期	114.6	114.6	121.2	83.8	92.2	84.2	116.5	106.8	61.5	12.6	100.0	36.9	144.9	95.2	131.4	98.5	
	II期	111.9	111.9	122.8	83.2	96.2	77.4	121.4	90.1	52.7	12.7	96.6	34.6	134.3	95.1	126.9	101.4	
	III期	116.9	116.9	119.2	77.1	93.9	82.1	127.8	120.7	47.8	16.7	105.8	37.8	142.9	90.6	131.8	102.1	
	指	2月	113.1	113.1	114.4	84.7	96.3	73.6	116.1	119.2	38.3	16.3	78.6	41.2	153.4	98.2	102.0	96.7
3月		129.3	129.4	129.0	84.4	98.2	85.8	120.6	157.9	45.0	17.7	89.1	46.2	175.7	103.3	115.0	111.8	
4月		114.5	114.6	117.4	82.8	90.1	73.2	103.3	119.5	43.5	15.6	77.0	27.0	151.7	93.5	107.9	101.2	
5月		106.4	106.4	113.6	76.5	94.0	69.5	111.8	105.1	37.8	14.2	72.6	23.4	133.8	88.5	107.7	93.1	
6月		125.9	125.9	117.9	84.2	93.8	85.0	137.6	121.8	48.1	15.0	84.5	43.5	164.3	97.9	129.8	110.0	
7月		118.8	118.9	118.9	80.5	94.3	71.9	123.0	120.7	31.5	15.8	84.9	49.2	149.9	96.2	129.3	104.4	
8月		105.4	105.4	113.3	71.9	91.6	72.0	108.3	106.8	43.3	13.7	79.3	41.7	128.2	87.2	107.9	98.6	
9月		123.4	123.4	121.1	87.0	96.4	82.0	118.5	137.9	46.0	15.5	85.6	41.9	161.1	97.3	140.8	107.8	
10月		125.5	125.6	130.7	90.9	95.0	103.5	135.9	101.7	89.2	16.2	92.7	34.7	162.8	98.4	123.2	104.8	
11月		122.0	122.1	129.1	86.9	100.5	103.5	142.8	101.1	86.1	15.7	96.7	33.6	155.0	106.9	120.0	106.9	
30年12月		122.3	122.3	128.6	82.5	98.6	95.3	108.3	100.7	87.4	14.9	92.2	32.4	156.3	104.8	129.7	100.6	
1月		96.5	96.5	110.7	78.3	83.2	65.1	90.3	81.8	47.8	13.7	89.1	32.7	116.0	89.3	120.2	91.1	
2月	118.0	118.0	121.1	83.8	93.2	92.0	114.3	99.5	79.1	11.9	101.9	35.8	152.3	93.3	133.8	98.9		
3月	129.4	129.4	131.8	89.3	100.1	95.5	145.0	139.0	57.6	12.1	109.0	42.3	166.5	103.1	140.1	105.6		
4月	115.6	115.6	123.7	84.7	94.9	83.0	113.4	77.1	70.9	12.7	95.9	34.1	147.2	95.7	104.3	101.0		
5月	103.6	103.6	120.4	82.0	95.1	74.4	115.2	92.5	49.4	12.4	89.8	32.6	115.7	89.3	138.3	98.4		
6月	116.5	116.5	124.2	82.9	98.5	74.8	135.7	100.8	37.7	12.9	104.2	37.0	140.1	100.2	138.0	104.8		
7月	122.2	122.2	124.1	81.7	100.3	79.3	129.2	117.4	43.3	18.3	109.6	35.3	150.1	95.6	142.7	102.2		
8月	106.3	106.3	114.5	74.2	88.0	75.8	119.8	98.1	47.9	16.3	101.9	35.6	122.4	r 86.3	r 118.0	99.5		
9月	122.2	122.2	119.0	75.3	93.5	91.2	134.5	146.7	52.1	15.6	105.8	42.5	156.1	89.9	134.6	104.5		
	前年同月比(%)	▲1.0	▲1.0	▲1.7	▲13.4	▲3.0	11.2	13.5	6.4	13.3	0.6	23.6	1.4	▲3.1	▲7.6	▲4.4	▲3.1	
季	IV期	120.3	120.3	115.7	83.1	94.1	102.1	123.7	114.8	89.8	15.8	78.8	44.8	156.9	96.6	113.1	100.2	
	29年I期	116.1	116.1	115.9	80.6	94.1	83.8	119.1	111.5	54.4	17.0	79.1	40.9	150.0	98.6	108.4	101.9	
	II期	116.2	116.2	117.2	80.8	94.4	78.8	116.4	120.6	47.0	15.8	81.0	34.1	151.6	96.7	117.2	100.5	
	III期	117.6	117.6	120.9	83.7	95.0	77.5	117.0	119.2	44.7	15.6	84.1	40.1	152.5	95.2	125.9	102.4	
	IV期	119.4	119.5	126.6	83.4	94.7	91.5	124.0	109.9	69.7	14.3	93.6	35.0	152.9	95.9	120.1	104.2	
	30年I期	116.6	116.6	120.3	83.4	93.5	90.9	122.3	96.9	75.6	12.7	96.8	35.9	142.5	97.5	133.4	101.4	
	II期	112.6	112.6	123.7	83.0	98.0	80.9	120.6	94.1	57.7	13.4	100.3	38.8	136.0	98.6	129.0	100.6	
	III期	118.7	118.6	122.4	81.1	94.7	84.4	128.5	117.5	53.0	17.4	106.9	34.0	148.7	92.2	132.0	101.0	
	調	2月	117.1	117.1	114.8	82.3	96.5	87.7	120.8	113.2	58.2	16.7	79.7	41.6	151.9	99.2	99.8	103.3
		3月	119.1	119.1	120.8	80.1	93.6	80.3	116.4	113.6	47.9	17.6	78.4	40.4	156.1	98.9	114.9	103.6
		4月	117.8	117.9	120.2	82.3	94.7	79.1	109.3	127.4	48.3	16.6	82.0	35.3	156.7	95.4	117.5	102.3
		5月	112.9	112.9	117.8	78.9	96.2	78.1	118.1	116.2	45.6	15.0	78.8	27.6	143.9	96.0	112.8	96.3
6月		117.9	117.9	113.7	81.3	92.2	79.3	121.8	118.2	47.2	15.8	82.2	39.5	154.1	98.8	121.4	102.8	
7月		116.0	116.1	119.7	81.3	94.2	72.9	116.5	127.6	33.5	16.1	79.1	46.7	150.3	95.7	123.2	99.4	
8月		118.0	118.0	121.4	84.3	95.6	77.1	117.8	115.1	47.0	15.6	87.2	37.9	154.8	95.2	124.9	103.4	
9月		118.7	118.8	121.7	85.6	95.1	82.6	116.8	114.9	53.7	15.0	85.9	35.7	152.3	94.6	129.7	104.4	
10月		118.9	119.0	125.1	85.2	92.4	95.5	119.4	105.7	74.2	14.5	92.7	37.4	151.9	94.2	113.9	105.3	
11月		117.3	117.4	123.4	82.4	94.6	88.9	120.1	109.6	68.0	14.2	94.9	33.7	149.7	98.2	117.9	103.8	
30年12月		122.1	122.2	131.3	82.7	97.0	90.1	132.5	114.5	66.8	14.1	93.2	34.0	157.2	95.3	128.4	103.4	
1月		103.9	103.9	113.2	80.1	89.6	77.7	104.6	92.1	59.7	13.8	91.1	34.3	119.1	97.3	123.6	99.1	
2月	123.8	123.8	122.2	83.8	93.8	103.4	120.1	96.3	104.0	12.2	102.1	35.7	155.3	95.8	134.1	106.0		
3月	122.1	122.1	125.5	86.3	97.0	91.5	142.1	102.3	63.2	12.0	97.3	37.6	153.1	99.5	142.5	99.0		
4月	117.6	117.6	125.2	85.1	98.6	82.8	119.3	81.9	66.1	13.5	99.4	43.4	151.2	98.4	114.2	101.3		
5月	108.5	108.4	124.2	82.2	97.0	88.6	120.6	100.3	68.8	13.1	98.6	38.9	120.9	95.4	141.4	101.4		
6月	111.8	111.8	121.7	81.6	98.4	71.4	121.9	100.0	38.2	13.6	102.8	34.2	136.0	102.0	131.5	99.0		
7月	116.5	116.4	122.9	81.0	98.6	78.6	120.5	121.3	44.7	18.6	100.7	33.0	145.4	94.3	133.5	96.2		
8月	117.4	117.4	122.1	84.5	91.4	86.0	129.0	103.7	60.0	18.5	113.4	32.7	143.5	r 92.7	r 133.3	103.9		
9月	122.1	122.1	122.1	77.7	94.1	88.7	135.9	127.5	54.4	15.1	106.5	36.4	157.2	89.6	129.3	102.8		
	前月比(%)	4.0	4.0	0.0	▲8.0	3.0	3.1	5.3	23.0	▲9.3	▲18.4	▲6.1	11.3	9.5	▲3.3	▲3.0	▲1.1	

業種分類別生産者出荷指数

パルプ・紙・紙加工品	繊維	食料品	その他	鉱業						電力・ガス事業	産業総合		(参考系列)		業種
				ゴム製品	家具製品	印刷	木材・木製品	その他製品	機械工業		旧電気機械工業	ウェイト			
													10145.0	6184.5	
121.6	70.6	1264.9	165.7	51.2	20.8	25.8	14.3	53.6	5.0	145.0	10145.0	6184.5	1043.7		
107.8	95.1	103.2	97.1	92.0	104.6	63.5	85.4	118.3	93.7	95.9	116.2	125.3	59.2	平成27年	
109.7	92.1	107.4	101.6	97.5	104.7	68.7	79.4	126.2	102.0	115.6	117.6	126.7	49.8	平成28年	
111.2	89.8	107.5	103.0	98.5	106.6	69.9	91.0	124.9	88.0	116.2	117.3	123.7	51.8	平成29年	
110.7	94.7	108.2	101.7	98.8	93.7	72.3	85.9	125.9	115.4	101.8	122.8	132.9	49.9	Ⅳ期	
101.8	82.7	94.0	107.8	100.9	130.9	69.6	87.8	129.3	92.3	119.0	114.7	124.1	51.5	29年Ⅰ期	
113.3	88.3	112.9	102.1	99.5	95.0	70.7	91.9	125.1	83.2	128.7	115.8	120.5	47.5	Ⅱ期	
114.0	91.5	115.7	99.6	102.8	94.2	66.2	91.5	116.7	85.6	116.3	115.9	118.8	52.2	Ⅲ期	
115.9	96.7	107.5	102.4	90.9	106.2	73.3	92.7	128.6	91.0	100.6	123.0	131.4	55.7	Ⅳ期	
104.7	77.4	98.0	103.2	89.3	129.6	67.8	80.4	129.4	86.8	117.6	114.7	120.3	58.1	30年Ⅰ期	
113.1	68.9	118.1	100.0	89.3	101.4	69.3	88.7	127.5	79.3	125.9	112.1	111.8	56.1	Ⅱ期	
112.6	59.4	121.1	97.6	84.4	95.4	70.8	91.3	125.8	85.5	116.8	116.9	119.3	62.4	Ⅲ期	
96.2	81.3	92.6	101.8	96.4	125.3	65.0	78.8	121.7	95.5	110.1	113.0	122.8	49.9	2月	
117.3	92.6	108.5	124.1	109.3	182.9	81.4	93.6	144.2	78.5	122.0	129.2	140.8	56.2	3月	
114.0	88.3	106.0	104.3	95.9	102.8	74.9	91.8	130.4	71.7	120.7	114.6	121.0	46.6	4月	
108.6	82.3	112.6	93.1	81.7	83.7	66.4	91.5	120.8	86.6	142.4	106.9	108.0	43.4	5月	
117.2	94.2	120.0	108.9	120.9	98.4	70.9	92.5	124.1	91.2	123.1	125.8	132.4	52.6	6月	
116.0	92.5	125.6	101.0	109.4	89.7	71.0	93.3	113.8	89.0	119.0	118.8	120.9	54.1	7月	
112.8	90.3	113.8	95.2	96.2	89.2	53.4	89.4	118.1	84.1	133.3	105.8	105.7	49.4	8月	
113.2	91.6	107.7	102.5	102.7	103.8	74.1	91.9	118.3	83.7	96.7	123.0	129.9	53.1	9月	
114.8	93.7	108.0	105.1	95.1	107.0	76.7	94.7	130.3	92.3	84.2	125.0	135.0	55.6	10月	
114.9	91.6	104.6	104.9	93.0	108.7	76.5	91.6	132.1	93.0	101.6	121.8	130.0	57.1	11月	
117.9	104.9	109.8	97.3	84.7	102.8	66.7	91.9	123.4	87.7	115.9	122.2	129.1	54.5	12月	
94.9	83.1	86.6	94.0	83.8	97.8	58.6	79.7	123.2	86.2	129.7	97.0	96.9	52.6	30年1月	
99.8	85.8	92.8	100.7	87.8	126.0	64.9	68.6	128.9	88.2	111.4	117.9	126.6	58.6	2月	
119.5	63.4	114.7	114.9	96.2	164.9	80.0	92.9	136.1	85.9	111.8	129.1	137.3	63.1	3月	
115.5	69.7	113.8	102.6	91.0	112.6	72.2	82.2	129.8	98.1	122.0	115.7	121.2	55.7	4月	
112.5	63.6	115.9	95.5	85.8	91.1	64.9	92.0	122.1	77.2	137.0	104.1	98.3	52.4	5月	
111.2	73.4	124.7	102.0	91.1	100.5	70.8	92.0	130.6	62.6	118.8	116.5	115.9	60.2	6月	
119.0	62.5	128.7	101.7	94.1	96.0	75.3	93.7	125.9	93.3	123.3	122.2	124.0	64.4	7月	
r 112.2	55.3	r 124.2	93.8	79.1	92.4	r 62.9	89.0	124.6	84.8	131.1	106.7	104.2	60.1	8月	
106.7	60.5	110.3	97.4	79.9	97.8	74.2	91.1	126.8	78.5	96.0	121.8	129.7	62.8	9月	
▲5.7	▲34.0	2.4	▲5.0	▲22.2	▲5.8	0.1	▲0.9	7.2	▲6.2	▲0.7	▲1.0	▲0.2	18.3	前年同月比(%)	
108.1	88.6	108.4	101.1	97.5	101.8	68.2	81.2	126.6	106.2	118.2	120.2	129.7	50.4	Ⅳ期	
109.9	86.3	108.7	104.4	102.5	105.0	75.8	90.0	124.3	92.2	117.5	116.2	122.8	50.7	29年Ⅰ期	
110.7	90.7	107.0	102.5	97.6	98.6	70.1	90.9	125.1	87.8	115.9	116.1	122.4	49.8	Ⅱ期	
111.5	92.0	107.7	103.8	102.7	109.4	65.7	94.6	122.7	88.6	116.6	117.5	122.8	51.7	Ⅲ期	
113.2	91.3	107.4	102.7	92.5	114.9	70.7	89.0	129.2	83.2	117.2	119.4	126.5	55.2	Ⅳ期	
113.6	81.5	113.4	100.0	91.2	106.5	72.8	82.7	124.5	88.4	115.0	116.6	119.7	57.0	30年Ⅰ期	
110.5	70.8	112.0	100.5	88.4	105.3	68.7	87.7	127.5	86.7	113.5	112.6	113.8	58.8	Ⅱ期	
110.0	59.7	112.6	101.7	84.1	111.0	70.6	94.2	132.2	88.2	117.0	118.6	123.2	61.8	Ⅲ期	
108.6	87.3	107.0	104.6	100.7	107.1	77.1	85.2	125.7	89.7	118.5	117.1	124.9	50.8	2月	
112.0	87.0	108.7	104.2	106.2	106.7	74.2	88.4	122.7	89.7	118.0	119.0	126.0	51.0	3月	
110.4	89.2	104.8	103.4	102.6	90.0	69.6	90.2	128.9	88.8	116.2	117.8	125.7	51.1	4月	
109.4	89.7	108.8	97.7	83.4	99.7	69.8	91.9	123.6	87.8	115.4	112.8	117.4	47.7	5月	
112.2	93.2	107.3	106.3	106.8	106.2	70.8	90.6	122.9	86.8	116.2	117.8	124.2	50.6	6月	
110.1	91.5	107.3	103.2	103.4	102.0	66.6	91.6	119.6	85.2	118.3	116.0	120.7	50.6	7月	
111.3	92.3	105.8	104.9	105.2	113.9	59.3	102.3	123.6	90.4	116.8	117.9	123.9	53.1	8月	
113.1	92.1	109.9	103.2	99.6	112.2	71.2	89.9	124.8	90.1	114.6	118.7	123.7	51.3	9月	
110.6	89.2	109.2	101.4	92.1	115.0	69.2	87.3	124.7	83.6	114.7	118.9	126.0	55.5	10月	
111.7	88.5	106.8	103.2	92.1	119.2	71.6	86.9	130.4	82.5	117.3	117.3	123.7	55.5	11月	
117.2	96.1	106.3	103.4	93.2	110.6	71.3	92.8	132.6	83.5	119.7	122.1	129.7	54.6	12月	
110.1	94.0	117.8	99.1	84.0	115.5	73.1	82.5	124.4	80.6	117.4	104.4	101.5	53.7	30年1月	
113.6	90.3	107.3	103.0	92.6	106.4	73.9	75.8	131.8	85.5	116.4	123.7	130.9	59.3	2月	
117.0	60.2	115.2	97.8	96.9	97.7	71.5	89.7	117.2	99.1	111.2	121.8	126.8	58.1	3月	
110.0	68.3	112.3	99.8	94.9	96.0	65.7	80.7	125.6	124.1	110.9	117.5	124.1	59.9	4月	
112.4	70.7	111.9	100.6	86.8	109.8	71.1	90.4	126.1	75.9	114.4	108.5	105.2	57.9	5月	
109.1	73.4	111.7	101.0	83.4	110.1	69.2	92.1	130.8	60.2	115.3	111.8	112.2	58.7	6月	
110.2	61.2	109.7	102.5	85.8	107.6	72.0	90.0	130.8	88.4	119.2	116.4	119.9	59.4	7月	
r 109.8	57.7	r 115.4	103.8	85.6	119.4	r 72.8	99.7	131.7	88.3	118.4	117.5	120.2	65.0	8月	
110.1	60.3	112.8	98.9	81.0	106.0	67.1	93.0	134.0	88.0	113.5	121.9	129.6	61.1	9月	
0.3	4.5	▲2.3	▲4.7	▲5.4	▲11.2	▲7.8	▲6.7	1.7	▲0.3	▲4.1	3.7	7.8	▲6.0	前月比(%)	

業種分類別生産者在庫指数

業種	鉱工業																	
	製造工業	鉄鋼	非鉄金属	金属製品	はん用・生産用・業務用機械						電子部品・デバイス	電気機械	情報通信機械	輸送機械	窯業・土石製品	化学	プラスチック製品	
					はん用機械	生産用機械	業務用機械											
ウェイト	10000.0	9981.4	282.3	186.8	458.5	1333.4	577.6	506.9	248.9	293.2	1038.8	77.0	1728.3	309.7	1594.2	1067.7		
原	平成27年	105.7	105.8	160.2	290.3	119.8	172.7	110.3	225.5	209.9	1.8	72.7	79.0	44.8	87.5	105.8	112.6	
	平成28年	101.3	101.3	153.4	328.7	104.9	157.4	116.2	193.0	180.7	1.4	59.0	44.9	33.9	73.6	113.9	112.2	
	平成29年	92.6	92.7	153.3	255.2	105.4	128.2	106.8	133.0	167.9	1.2	57.6	42.3	28.1	68.6	100.4	113.3	
	IV期	95.5	95.6	151.0	302.2	97.1	144.5	108.9	174.1	166.9	1.0	51.8	51.3	30.1	73.5	107.5	108.9	
	29年I期	93.5	93.6	160.5	286.5	103.0	138.4	100.4	164.7	173.2	1.1	51.4	51.0	31.2	67.5	92.1	104.8	
	II期	93.9	94.0	157.3	299.1	94.8	131.2	110.8	135.4	169.8	1.6	55.4	45.5	28.3	66.8	98.8	114.6	
	III期	91.3	91.3	146.4	227.5	112.8	124.9	112.2	119.3	166.0	1.0	58.7	36.8	27.8	70.0	100.7	113.9	
	IV期	91.8	91.9	149.0	207.8	111.1	118.1	103.8	112.4	162.4	1.2	65.1	36.0	25.1	70.2	110.2	119.9	
	30年I期	93.3	93.3	153.7	221.6	118.8	132.0	95.7	152.2	175.3	1.3	54.0	37.9	29.2	59.1	100.1	116.5	
	II期	97.5	97.6	152.2	228.4	114.3	143.9	95.0	178.5	186.7	2.5	73.7	51.0	34.5	60.5	103.2	114.0	
	III期	95.1	95.2	159.6	199.4	112.1	145.2	104.3	175.4	178.8	1.9	70.0	42.6	39.3	64.2	97.7	114.9	
	指	2月	97.0	97.0	161.8	272.3	114.0	143.9	101.3	173.5	182.4	1.1	57.1	52.6	36.7	67.8	92.1	105.6
3月		88.9	89.0	161.0	290.7	90.6	126.5	95.5	140.3	170.5	1.0	42.5	45.1	23.7	65.1	91.5	103.9	
4月		89.4	89.5	158.1	277.6	95.2	134.1	112.2	139.2	174.7	1.0	48.5	45.1	24.1	67.3	87.8	110.2	
5月		94.7	94.8	160.0	306.3	90.7	131.3	112.5	133.7	169.9	1.7	55.8	46.2	27.8	66.2	96.6	117.6	
6月		97.7	97.8	153.8	313.5	98.5	128.1	107.7	133.2	164.9	2.1	61.8	45.1	33.1	67.0	111.9	116.1	
7月		91.9	92.0	151.4	273.1	111.9	128.4	111.8	130.5	162.7	1.3	55.3	38.1	25.7	68.7	103.6	112.7	
8月		93.7	93.8	145.0	220.0	115.1	129.5	112.5	130.9	166.2	1.0	61.3	40.5	33.5	70.1	105.9	114.4	
9月		88.2	88.2	142.8	189.5	111.4	116.9	112.2	96.6	169.2	0.8	59.6	31.8	24.1	71.3	92.6	114.6	
10月		91.4	91.5	142.6	202.8	114.1	117.2	114.1	97.3	164.7	0.9	68.7	35.6	30.2	72.2	100.5	120.9	
11月		93.5	93.6	151.3	207.9	111.7	117.2	102.1	111.2	164.3	1.7	62.6	34.0	23.0	70.3	118.8	119.9	
12月		90.4	90.5	153.2	212.6	107.6	119.8	95.2	128.8	158.2	1.0	64.0	38.3	22.2	68.0	111.3	119.0	
30年1月		95.2	95.3	155.9	219.4	108.2	132.1	100.2	150.2	169.4	0.8	58.6	39.5	36.6	62.6	111.5	115.2	
数	2月	96.8	96.9	153.9	219.1	128.1	142.7	103.1	165.3	188.4	1.3	54.7	39.5	30.7	58.2	101.1	117.7	
	3月	87.8	87.8	151.4	226.2	120.2	121.3	83.7	141.0	168.1	1.9	48.8	34.6	20.3	56.5	87.8	116.5	
	4月	95.1	95.2	149.7	224.1	118.1	137.4	90.1	166.3	188.5	1.0	62.8	50.8	23.8	58.1	108.4	112.5	
	5月	97.8	97.9	151.7	224.5	115.0	146.0	96.4	182.5	186.7	2.4	75.3	54.2	39.5	60.3	95.4	118.2	
	6月	99.5	99.6	155.1	236.6	109.8	148.2	98.5	186.8	185.0	4.2	82.9	48.0	40.2	63.0	105.9	111.4	
	7月	96.4	96.5	152.3	219.9	105.1	150.1	106.1	185.1	181.0	3.5	71.1	46.4	40.9	61.6	95.7	117.0	
	8月	95.5	95.6	157.9	190.2	107.6	148.5	104.2	179.4	188.3	1.9	74.7	44.9	38.8	64.6	103.3	112.4	
	9月	93.3	93.4	168.7	188.1	123.7	137.1	102.5	161.7	167.1	0.4	64.3	36.5	38.1	66.3	94.2	115.3	
	前年同月比(%)	5.8	5.9	18.1	▲0.7	11.0	17.3	▲8.6	67.4	▲1.2	▲50.0	7.9	14.8	58.1	▲7.0	1.7	0.6	
	季	IV期	97.0	97.1	151.9	315.1	95.1	148.1	114.4	174.5	176.9	1.2	50.3	44.4	33.6	70.3	106.1	109.2
		29年I期	92.5	92.5	158.7	282.1	102.5	136.9	103.9	157.0	172.6	1.1	52.4	60.9	27.4	69.0	94.0	105.3
		II期	94.0	94.1	154.0	274.2	96.1	130.6	107.7	137.2	168.2	1.3	55.6	46.2	30.3	70.1	99.6	115.8
III期		91.1	91.2	149.1	238.0	113.6	124.0	108.6	121.9	161.8	1.1	58.8	34.6	27.4	68.5	101.7	113.0	
IV期		92.9	93.0	151.5	220.7	109.6	120.5	106.2	113.1	169.8	1.4	63.3	32.8	27.4	67.0	105.8	119.2	
30年I期		92.2	92.2	152.0	218.3	118.6	130.6	98.9	145.7	174.5	1.4	55.4	45.4	25.8	60.4	101.8	117.0	
II期		97.6	97.7	149.0	209.6	115.9	143.2	92.4	180.9	184.8	1.9	73.9	51.9	36.9	63.4	104.5	115.2	
III期		94.9	95.0	162.6	209.2	113.2	144.2	100.9	180.1	174.0	1.9	70.1	40.0	38.9	62.7	98.7	113.9	
調		2月	93.8	93.8	158.5	275.9	112.4	137.3	104.1	157.8	172.0	1.1	54.8	60.1	29.2	68.2	95.1	104.7
		3月	91.7	91.8	159.7	279.9	95.0	135.5	103.6	149.9	183.9	1.2	50.2	63.1	21.8	69.5	98.4	105.3
		4月	93.6	93.7	157.7	267.1	97.5	135.9	107.6	142.3	186.4	1.1	53.3	52.3	28.1	70.0	92.6	112.4
		5月	94.1	94.2	153.1	276.5	90.7	129.4	109.0	136.9	157.5	1.3	55.5	45.8	31.8	70.5	98.0	119.5
	6月	94.3	94.3	151.3	279.0	100.1	126.6	106.6	132.4	160.6	1.5	58.1	40.5	30.9	69.8	108.1	115.4	
	7月	90.7	90.8	153.2	270.4	111.2	124.3	107.6	128.1	153.7	1.1	57.0	33.9	25.9	68.8	108.7	109.5	
	8月	92.3	92.4	146.7	237.9	113.8	124.9	108.7	128.5	160.8	1.1	58.4	37.2	31.8	68.8	102.8	114.4	
	9月	90.3	90.3	147.3	205.7	115.8	122.9	109.5	109.0	170.9	1.2	61.0	32.7	24.5	67.8	93.7	115.0	
	10月	92.8	92.9	147.9	216.8	111.2	119.0	109.6	103.5	165.0	1.1	67.3	32.2	33.0	67.9	101.4	119.5	
	11月	92.7	92.8	153.8	220.4	108.8	121.0	107.7	112.9	171.9	1.9	62.5	31.3	22.2	66.7	109.9	118.9	
	12月	93.1	93.2	152.8	224.8	108.7	121.6	101.2	122.9	172.6	1.1	60.0	35.0	27.1	66.5	106.1	119.3	
	30年1月	92.3	92.4	155.0	215.0	103.5	125.7	99.9	136.0	164.4	0.8	56.1	42.6	34.4	62.3	106.5	116.1	
指	2月	93.6	93.7	150.7	222.0	126.3	136.2	105.9	150.4	177.7	1.3	52.5	45.1	24.4	58.5	104.4	116.7	
	3月	90.6	90.6	150.2	217.8	126.0	130.0	90.8	150.6	181.3	2.2	57.7	48.4	18.7	60.4	94.4	118.1	
	4月	99.6	99.7	149.4	215.6	121.0	139.3	86.4	170.0	201.1	1.1	69.0	58.9	27.8	60.4	114.3	114.8	
	5月	97.2	97.2	145.1	202.7	115.0	143.9	93.4	186.9	173.0	1.8	74.9	53.7	45.2	64.2	96.8	120.1	
	6月	96.0	96.1	152.6	210.6	111.6	146.5	97.5	185.7	180.2	2.9	77.9	43.1	37.6	65.7	102.3	110.8	
	7月	95.1	95.2	154.1	217.7	104.5	145.3	102.1	181.7	171.0	3.0	73.3	41.3	41.2	61.7	100.4	113.7	
	8月	94.1	94.2	159.7	205.7	106.4	143.2	100.6	176.1	182.2	2.1	71.2	41.2	36.8	63.4	100.3	112.4	
	9月	95.5	95.6	174.0	204.2	128.6	144.1	100.0	182.5	168.8	0.6	65.8	37.5	38.8	63.0	95.3	115.7	
	前月比(%)	1.5	1.5	9.0	▲0.7	20.9	0.6	▲0.6	3.6	▲7.4	▲71.4	▲7.6	▲9.0	5.4	▲0.6	▲5.0	2.9	

業種分類別生産者在庫指数

パルプ・紙・紙加工品	繊維	食料品	その他	鉱業			(参考系列)			在庫率	業種
				家具製品	木材・木製品	その他製品	機械工業	旧電気機械工業			
									27.8		
104.6	88.4	124.4	145.2	215.6	115.7	109.4	50.4	87.2	58.3	96.6	平成27年
117.0	90.5	128.0	146.2	218.7	123.9	97.6	50.9	74.6	46.2	91.3	平成28年
157.1	90.5	125.7	150.6	232.8	122.3	99.5	50.0	63.3	45.1	83.1	平成29年
132.4	94.7	118.4	166.8	243.0	132.2	132.0	52.9	67.7	41.2	83.4	IV期
128.3	95.0	129.2	181.5	278.8	132.2	144.3	50.9	66.3	40.9	84.3	29年I期
169.2	87.8	137.5	132.2	184.4	132.2	73.4	49.7	63.8	43.7	82.4	II期
163.4	88.4	122.8	135.3	207.0	120.1	77.0	54.3	62.3	45.5	81.2	III期
167.6	90.9	113.2	153.3	260.8	104.8	103.3	45.0	60.8	50.2	84.4	IV期
147.2	84.8	122.8	185.5	287.3	110.9	180.5	48.7	64.0	42.2	87.2	30年I期
137.4	76.8	127.4	149.2	167.1	117.0	176.1	45.3	74.4	57.6	90.2	II期
137.4	77.5	107.3	163.7	185.8	110.9	215.9	49.1	75.6	54.4	84.0	III期
125.9	95.6	132.5	199.2	316.7	132.2	165.3	53.3	71.4	45.2	88.8	2月
143.1	95.5	137.5	141.4	187.8	132.2	102.8	47.1	57.6	34.0	71.3	3月
184.9	86.9	128.6	136.9	175.5	132.2	100.3	46.1	61.4	38.4	80.8	4月
158.4	88.6	143.7	137.0	188.6	132.2	86.2	49.5	63.8	44.1	85.8	5月
164.2	87.8	140.2	122.6	189.2	132.2	33.8	53.6	66.3	48.5	80.5	6月
160.6	88.1	119.9	133.4	210.0	123.1	62.4	55.9	61.8	43.1	79.2	7月
168.6	88.8	121.0	131.5	204.0	123.1	62.4	55.4	66.6	47.6	88.8	8月
161.1	88.2	127.4	141.0	207.1	114.0	106.3	51.6	58.6	45.8	75.6	9月
165.5	91.3	116.0	140.5	230.6	104.8	91.5	46.2	63.3	52.8	85.2	10月
171.7	94.6	120.5	158.6	265.6	104.8	117.0	44.1	59.1	48.4	85.6	11月
165.6	86.8	103.0	160.7	286.2	104.8	101.5	44.7	59.9	49.5	82.5	12月
142.3	87.5	111.3	189.2	323.5	104.8	161.9	49.8	67.9	45.5	99.1	30年1月
147.9	90.3	128.9	198.2	317.0	114.0	188.0	50.4	67.9	42.8	91.0	2月
151.3	76.5	128.1	169.2	221.3	114.0	191.6	45.9	56.1	38.3	71.6	3月
145.9	77.1	135.1	150.3	172.1	123.1	165.5	45.9	65.7	49.3	94.2	4月
134.4	75.6	125.5	153.9	170.1	114.0	194.1	50.2	77.4	58.9	88.7	5月
131.9	77.7	121.5	143.4	159.0	114.0	168.8	39.9	80.1	64.6	87.7	6月
134.1	77.2	113.6	159.2	162.3	114.0	221.9	45.9	78.1	55.7	83.5	7月
148.9	77.4	102.2	159.1	184.8	114.0	196.2	52.2	77.6	57.9	88.9	8月
129.2	77.8	106.1	172.7	210.2	104.8	229.6	49.2	71.2	49.5	79.6	9月
▲19.8	▲11.8	▲16.7	22.5	1.5	▲8.1	116.0	▲4.7	21.5	8.1	5.3	前年同月比(%)
128.7	92.4	129.5	152.2	228.2	130.9	105.6	53.7	69.2	39.7	85.1	IV期
141.7	95.5	132.3	157.2	220.1	133.7	122.2	51.4	64.3	42.4	83.3	29年I期
166.3	88.9	127.4	156.5	228.3	132.5	117.8	50.4	65.1	43.9	82.8	II期
154.8	89.0	119.0	146.2	245.8	117.3	78.0	52.0	61.7	45.4	81.3	III期
163.9	88.7	124.7	142.1	239.8	106.1	84.8	46.0	61.9	48.2	85.0	IV期
162.6	85.1	125.6	163.4	231.1	112.1	165.6	49.2	62.0	43.9	86.0	30年I期
135.3	77.8	118.7	176.7	206.9	117.4	289.7	46.2	75.8	57.9	90.7	II期
130.1	78.1	103.9	176.8	220.8	108.4	225.9	47.0	74.9	54.2	84.2	III期
138.4	94.1	134.0	158.7	219.4	133.9	116.2	51.9	66.1	44.0	85.7	2月
155.9	97.6	132.9	156.4	216.1	133.7	134.9	50.5	60.9	40.9	82.8	3月
178.5	89.7	130.4	160.5	219.0	134.3	165.4	49.1	65.9	42.6	82.4	4月
171.1	90.4	128.4	159.7	234.9	132.8	125.2	50.5	65.4	43.6	83.2	5月
149.3	86.5	123.3	149.3	231.0	130.4	62.9	51.6	64.1	45.5	82.7	6月
153.8	88.4	113.0	146.9	247.9	121.1	73.5	53.6	60.0	43.8	82.3	7月
156.4	89.7	119.9	143.1	236.9	118.2	71.2	53.5	64.0	45.4	80.2	8月
154.2	89.0	124.2	148.5	252.5	112.6	89.2	48.8	61.2	47.1	81.4	9月
166.5	89.4	123.0	143.2	252.8	104.5	80.8	47.4	64.7	50.5	87.2	10月
160.6	88.6	121.3	142.4	232.8	106.8	90.3	45.2	59.6	47.8	84.3	11月
164.6	88.1	129.7	140.6	233.7	106.9	83.2	45.3	61.3	46.4	83.6	12月
160.5	88.3	122.8	145.2	219.1	105.7	113.4	49.2	64.0	44.1	86.9	30年1月
162.5	88.9	130.3	157.9	219.6	115.4	132.1	49.1	62.8	41.6	87.9	2月
164.9	78.2	123.8	187.2	254.6	115.3	251.4	49.2	59.3	46.0	83.1	3月
140.8	79.6	137.0	176.2	214.7	125.1	272.9	48.9	70.6	54.7	96.1	4月
145.1	77.1	112.1	179.4	211.9	114.5	281.9	51.2	79.4	58.3	86.0	5月
119.9	76.6	106.9	174.6	194.1	112.5	314.3	38.4	77.4	60.6	90.1	6月
128.4	77.5	107.0	175.3	191.6	112.2	261.3	44.0	75.9	56.6	86.7	7月
138.2	78.2	101.3	173.1	214.6	109.5	223.8	50.4	74.5	55.2	80.3	8月
123.6	78.5	103.4	181.9	256.3	103.5	192.6	46.5	74.3	50.9	85.7	9月
▲10.6	0.4	2.1	5.1	19.4	▲5.5	▲13.9	▲7.7	▲0.3	▲7.8	6.7	前月比(%)

財別生産指数

財別分類	合計											財別分類		
	最終需要財						生産財							
	投資財	消費財		消費財		生産財		鉱工業用生産財	その他用生産財					
資本財		建設財	耐久消費財	非耐久消費財										
ウェイト	10000.0	5601.7	1944.1	1547.8	396.3	3657.6	1503.9	2153.7	4398.3	3973.6	424.7	ウェイト		
原	平成27年	111.1	129.0	106.3	109.9	92.2	141.0	173.2	118.5	88.4	88.5	87.3	平成27年	
	平成28年	111.2	126.7	97.4	99.5	88.9	142.3	176.3	118.6	91.5	91.2	94.3	平成28年	
	平成29年	111.8	123.7	90.6	90.4	91.4	141.3	170.5	120.8	96.5	96.3	98.9	平成29年	
原	IV期	115.6	130.4	105.0	107.1	96.8	143.9	181.8	117.5	96.7	96.2	100.9	IV期	
	29年I期	107.6	117.0	84.4	83.2	89.0	134.3	171.2	108.6	95.6	95.5	96.8	29年I期	
	II期	111.5	124.1	85.2	84.4	87.9	144.8	168.9	127.9	95.3	94.7	101.1	II期	
原	III期	110.2	122.3	85.7	84.7	89.7	141.8	163.1	126.9	94.8	94.2	99.6	III期	
	IV期	117.7	131.3	107.2	109.3	98.9	144.1	178.9	119.8	100.4	100.7	98.0	IV期	
	30年I期	110.2	122.9	96.4	97.9	90.7	136.9	162.5	119.0	94.1	94.3	92.3	30年I期	
原	II期	110.9	125.1	91.6	91.6	91.4	143.0	148.7	139.0	92.8	93.2	90.0	II期	
	III期	112.9	128.4	95.3	96.8	89.5	145.9	161.1	135.3	93.2	93.7	88.4	III期	
	指	2月	106.7	116.0	82.4	80.3	90.4	133.8	171.4	107.6	94.8	95.0	92.7	2月
指	3月	119.5	131.4	93.7	93.3	95.2	151.5	195.1	121.0	104.4	104.0	108.2	3月	
	4月	109.3	121.5	85.5	85.3	86.2	140.6	170.5	119.7	93.8	92.8	103.3	4月	
	5月	104.1	114.3	76.6	74.4	85.0	134.3	150.0	123.4	91.0	90.5	95.9	5月	
	6月	121.0	136.5	93.4	93.6	92.5	159.4	186.3	140.6	101.2	100.9	104.0	6月	
	7月	112.0	123.9	84.1	83.7	85.4	145.1	166.3	130.3	96.8	96.4	100.7	7月	
	8月	102.2	113.5	81.2	80.1	85.8	130.7	143.3	121.9	87.9	86.8	97.4	8月	
	9月	116.4	129.6	91.8	90.2	97.9	149.6	179.8	128.6	99.6	99.5	100.8	9月	
	10月	119.9	133.7	110.1	112.9	99.5	146.3	185.3	119.0	102.3	102.7	98.4	10月	
	11月	117.6	130.6	108.0	110.4	98.4	142.7	173.7	121.0	100.9	100.8	102.1	11月	
	12月	115.7	129.6	103.5	104.7	98.7	143.4	177.6	119.5	98.1	98.6	93.4	12月	
	数	30年1月	95.5	103.5	81.2	80.2	85.2	115.3	129.6	105.3	85.3	85.5	84.0	30年1月
		2月	113.6	128.3	105.1	108.9	90.3	140.7	172.4	118.5	94.9	95.1	92.3	2月
3月		121.5	136.8	103.0	104.7	96.7	154.7	185.6	133.1	102.1	102.3	100.6	3月	
4月		113.8	130.4	97.5	100.4	86.3	147.8	165.2	135.7	92.7	92.6	93.2	4月	
5月		104.2	115.1	85.1	83.5	91.5	131.1	126.1	134.6	90.2	90.3	90.1	5月	
6月		114.8	129.9	92.1	91.0	96.4	150.0	154.7	146.7	95.6	96.6	86.7	6月	
7月		118.0	133.7	95.5	96.9	90.4	153.9	168.3	143.8	98.0	98.5	93.8	7月	
8月		r 104.6	119.4	88.4	89.7	83.4	135.9	135.2	136.4	85.6	86.2	r 80.2	8月	
9月		116.2	132.0	102.0	103.9	94.6	147.9	179.7	125.8	96.0	96.5	91.2	9月	
前年同月比%	▲0.2	1.9	11.1	15.2	▲3.4	▲1.1	▲0.1	▲2.2	▲3.6	▲3.0	▲9.5	前年同月比%		
季	IV期	113.2	128.4	101.8	104.8	89.5	142.9	176.2	119.4	94.1	93.5	98.1	IV期	
	29年I期	109.2	120.5	88.5	88.5	88.7	137.8	164.9	118.4	95.8	95.1	101.3	29年I期	
	II期	111.7	124.1	89.0	87.5	93.9	142.3	173.8	121.0	95.7	95.5	98.7	II期	
季	III期	111.6	123.1	88.2	86.9	91.8	141.7	168.9	122.6	96.9	96.3	100.8	III期	
	IV期	114.2	127.1	98.2	100.5	91.5	141.9	172.9	120.5	98.0	98.3	95.5	IV期	
	30年I期	112.2	126.8	100.5	103.1	90.9	141.2	157.8	130.1	94.5	94.2	96.7	30年I期	
季	II期	111.3	125.3	95.9	95.3	97.6	140.8	153.4	131.7	93.3	94.0	88.0	II期	
	III期	114.4	129.2	98.1	99.4	91.5	145.8	166.3	130.5	95.2	95.8	89.4	III期	
	調	2月	110.7	122.8	90.6	90.4	89.6	139.7	166.6	117.6	95.1	94.5	100.5	2月
調	3月	112.1	124.0	88.6	88.2	90.1	143.6	174.6	123.0	98.1	97.4	102.8	3月	
	4月	112.2	124.6	91.7	90.5	96.9	142.1	182.9	117.0	97.9	97.5	100.5	4月	
	5月	110.2	122.1	86.5	84.3	93.1	140.3	164.6	121.9	93.5	93.7	97.1	5月	
	6月	112.7	125.5	88.9	87.8	91.7	144.5	173.8	124.1	95.8	95.4	98.6	6月	
	7月	108.9	118.9	83.9	82.7	85.5	137.7	161.3	118.5	95.7	95.1	99.6	7月	
	8月	112.6	123.9	88.8	87.1	95.1	143.0	175.5	120.4	97.9	97.3	102.1	8月	
	9月	113.3	126.5	91.9	91.0	94.9	144.3	169.8	128.8	97.0	96.6	100.8	9月	
	10月	114.4	127.5	98.6	102.5	91.9	141.9	172.0	121.0	97.5	97.7	95.3	10月	
	11月	112.7	125.3	98.4	100.3	90.2	139.6	169.6	120.4	96.6	96.5	97.8	11月	
	12月	115.6	128.4	97.6	98.8	92.3	144.3	177.2	120.2	99.8	100.6	93.5	12月	
	整	30年1月	102.0	112.7	88.9	89.4	88.8	126.0	132.3	124.5	90.1	89.8	93.4	30年1月
		2月	118.9	136.5	112.7	118.4	90.4	149.3	171.1	130.7	95.9	95.4	99.9	2月
3月		115.8	131.3	99.9	101.6	93.4	148.4	170.1	135.2	97.4	97.4	96.7	3月	
4月		116.0	132.2	99.5	100.3	95.9	150.2	176.7	133.9	95.9	96.5	89.5	4月	
5月		109.3	122.3	98.5	97.9	99.3	134.7	135.6	131.8	92.0	92.8	91.4	5月	
6月		108.7	121.5	89.8	87.6	97.5	137.6	147.8	129.3	91.9	92.8	83.1	6月	
7月		112.9	126.2	93.0	93.3	88.6	144.3	159.4	130.9	95.4	95.7	91.7	7月	
8月		r 114.2	129.7	99.1	100.9	91.5	146.2	162.2	133.5	94.7	95.9	r 84.3	8月	
9月		116.0	131.7	102.1	104.0	94.5	146.8	177.4	127.0	95.6	95.9	92.1	9月	
前月比%	1.6	1.5	3.0	3.1	3.3	0.4	9.4	▲4.9	1.0	0.0	9.3	前月比%		

財別生産者出荷指数

財別分類	合計											財別分類	
	最終需要財						生産財						
	投資財	消費財		生産財			耐用消費財	非耐用消費財	鉱工業用生産財	その他用生産財			
資本財		建設財	資本財	建設財	消費財								
ウェイト	10000.0	5665.4	1931.9	1567.1	364.8	3733.5	2184.8	1548.7	4334.6	3989.6	345.0	ウェイト	
原 指 数	平成27年	116.5	136.9	113.0	117.1	95.3	149.2	172.4	116.5	89.9	90.5	83.1	平成27年
	平成28年	117.6	135.6	105.5	108.9	91.1	151.2	174.8	117.9	94.2	94.5	89.8	平成28年
	平成29年	117.4	131.7	98.4	99.5	93.6	148.9	169.4	120.0	98.7	99.3	91.8	平成29年
	IV期	123.1	141.0	112.0	115.2	98.4	156.0	180.8	121.0	99.6	100.0	94.9	IV期
	29年 I期	114.7	127.1	95.0	95.0	94.8	143.7	170.4	105.9	98.6	99.2	91.8	29年 I期
	II期	115.6	129.7	92.2	93.4	87.0	149.1	167.2	123.7	97.1	97.5	92.5	II期
	III期	115.9	130.8	94.3	94.8	92.1	149.7	162.6	131.5	96.4	96.8	92.1	III期
	IV期	123.3	139.1	112.1	114.8	100.6	153.1	177.4	118.8	102.6	103.7	90.7	IV期
	30年 I期	114.6	128.9	102.5	104.3	95.0	142.5	161.4	115.9	96.0	96.6	88.3	30年 I期
	II期	111.9	124.9	94.4	95.0	91.9	140.7	146.4	132.7	94.8	95.7	84.0	II期
	III期	116.9	134.1	102.9	104.4	96.3	150.3	159.9	136.9	94.4	95.5	81.7	III期
	2月	113.1	124.9	91.5	91.1	93.1	142.1	170.0	102.7	97.6	98.6	86.7	2月
3月	129.3	145.4	108.3	109.8	102.0	164.6	196.4	119.7	108.4	108.7	104.5	3月	
4月	114.5	128.7	90.1	91.1	85.8	148.6	169.6	119.0	96.0	96.4	91.8	4月	
5月	106.4	117.9	83.7	83.6	84.1	135.5	148.0	117.9	91.3	91.7	87.1	5月	
6月	125.9	142.6	102.7	105.4	91.0	163.3	184.0	134.2	104.0	104.4	98.7	6月	
7月	118.8	134.4	92.8	93.3	90.7	155.9	167.0	140.3	98.5	99.0	93.2	7月	
8月	105.4	118.1	88.0	88.1	87.6	133.7	140.5	124.1	88.8	88.9	87.6	8月	
9月	123.4	139.9	102.2	103.1	98.0	159.4	180.3	130.0	101.8	102.4	95.6	9月	
10月	125.5	141.7	113.3	117.2	96.1	156.5	182.6	119.6	104.4	105.5	91.5	10月	
11月	122.0	137.0	113.8	116.0	104.5	149.0	173.6	114.2	102.5	103.4	92.8	11月	
12月	122.3	138.7	109.3	111.2	101.3	153.9	176.1	122.5	100.9	102.1	87.9	12月	
30年 1月	96.5	104.3	82.7	81.1	89.6	115.4	125.8	100.8	86.4	86.6	83.7	30年 1月	
2月	118.0	134.6	108.7	112.6	92.0	147.9	172.6	113.2	96.4	97.4	84.9	2月	
3月	129.4	147.9	116.2	119.2	103.3	164.3	185.9	133.8	105.1	105.9	96.4	3月	
4月	115.6	130.7	99.2	102.1	87.1	147.0	163.2	124.0	95.9	96.7	85.9	4月	
5月	103.6	113.3	87.0	86.0	91.3	126.9	122.1	133.7	90.9	91.5	83.4	5月	
6月	116.5	130.8	97.0	97.0	97.3	148.3	153.9	140.5	97.7	99.0	82.6	6月	
7月	122.2	140.0	102.8	103.8	98.4	159.3	166.9	148.5	99.0	100.3	83.2	7月	
8月	106.3	121.0	94.2	95.1	90.2	134.9	134.5	135.5	87.1	87.9	78.6	8月	
9月	122.2	141.4	111.7	114.4	100.2	156.8	178.2	126.6	97.1	98.3	83.3	9月	
前年同月比%	▲1.0	1.1	9.3	11.0	2.2	▲1.6	▲1.2	▲2.6	▲4.6	▲4.0	▲12.9	前年同月比%	
季 節 調 整 指 数	IV期	120.3	138.1	108.9	112.9	92.4	153.3	176.9	120.8	97.5	97.8	93.0	IV期
	29年 I期	116.1	129.7	97.9	99.4	92.2	146.2	165.7	118.0	98.5	98.7	94.3	29年 I期
	II期	116.2	130.2	96.1	96.5	94.3	147.5	168.5	118.9	97.5	98.0	91.6	II期
	III期	117.6	131.9	95.9	96.6	94.1	150.3	169.7	123.7	98.7	99.2	93.0	III期
	IV期	119.4	134.6	105.4	107.8	94.1	149.7	171.4	118.3	100.2	101.4	89.1	IV期
	30年 I期	116.6	132.2	104.9	108.1	92.6	146.3	159.0	129.6	96.3	96.5	91.1	30年 I期
	II期	112.6	125.5	98.7	98.5	99.7	139.3	147.8	127.7	95.3	96.3	83.2	II期
	III期	118.7	135.3	104.6	106.3	98.4	151.1	166.8	128.7	96.7	97.9	82.5	III期
	2月	117.1	130.9	100.0	101.7	93.0	145.9	168.5	112.4	98.5	98.9	93.7	2月
	3月	119.1	133.4	96.6	98.1	91.3	152.5	174.2	121.8	100.2	100.3	95.5	3月
	4月	117.8	132.0	97.9	98.8	94.9	149.1	175.4	117.8	99.2	99.4	93.0	4月
	5月	112.9	125.9	93.4	93.1	94.8	142.3	158.6	117.2	95.0	96.1	86.8	5月
6月	117.9	132.6	97.0	97.7	93.2	151.0	171.5	121.8	98.2	98.5	95.0	6月	
7月	116.0	130.0	92.8	92.8	93.2	148.5	168.0	120.5	97.2	97.5	94.5	7月	
8月	118.0	131.6	96.0	96.4	95.4	150.5	171.1	121.2	99.8	100.6	91.6	8月	
9月	118.7	134.0	99.0	100.5	93.7	152.0	169.9	129.5	99.0	99.6	92.9	9月	
10月	118.9	134.2	106.5	109.1	92.4	147.9	169.3	117.9	99.5	100.4	90.0	10月	
11月	117.3	132.0	104.3	106.5	94.9	147.4	167.3	117.0	98.2	99.0	89.2	11月	
12月	122.1	137.6	105.3	107.8	95.1	153.8	177.5	119.9	103.0	104.8	88.0	12月	
30年 1月	103.9	114.4	92.2	92.5	91.6	126.6	129.3	125.8	91.3	91.1	91.6	30年 1月	
2月	123.8	143.0	116.4	122.3	92.6	155.9	176.5	125.9	98.3	98.8	92.1	2月	
3月	122.1	139.3	106.2	109.4	93.6	156.5	171.2	137.1	99.2	99.7	89.5	3月	
4月	117.6	132.2	103.1	104.9	95.9	147.3	167.7	123.8	98.1	98.8	86.0	4月	
5月	108.5	119.4	99.1	98.4	102.2	129.8	126.8	130.9	93.6	94.8	82.8	5月	
6月	111.8	124.9	93.9	92.3	100.9	140.9	149.0	128.4	94.2	95.3	80.7	6月	
7月	116.5	131.8	100.4	100.5	99.8	147.7	161.7	126.7	95.8	96.8	83.1	7月	
8月	117.4	133.1	104.8	106.9	97.5	147.9	158.7	130.3	96.8	98.3	81.9	8月	
9月	122.1	141.0	108.6	111.4	97.8	157.8	179.9	129.0	97.4	98.7	82.6	9月	
前月比%	4.0	5.9	3.6	4.2	0.3	6.7	13.4	▲1.0	0.6	0.4	0.9	前月比%	

財別生産者在庫指数

財別分類	合計											財別分類		
	最終需要財							生産財						
	投資財	消費財		生産財		耐用消費財	非耐用消費財	生産財	鉱工業用生産財	その他用生産財				
資本財		建設財	資本財	建設財										
ウェイト	10000.0	6667.9	2858.5	1533.2	1325.3	3809.4	1596.0	2213.4	3332.1	2988.5	343.6	ウェイト		
原	平成27年	105.7	105.2	130.7	167.1	88.5	86.0	47.6	113.7	106.8	105.3	119.3	平成27年	
	平成28年	101.3	100.4	118.2	147.4	84.4	87.0	37.6	122.7	103.0	102.7	105.5	平成28年	
	平成29年	92.6	90.2	106.0	123.1	86.1	78.4	31.3	112.4	97.5	97.7	95.4	平成29年	
	IV期	95.5	93.7	112.0	136.6	83.5	80.0	34.6	112.7	99.0	99.0	99.3	IV期	
	29年 I期	93.5	91.4	109.6	134.6	80.8	77.8	34.9	108.6	97.7	99.2	84.2	29年 I期	
	II期	93.9	92.3	106.1	123.8	85.6	82.0	30.4	119.2	97.1	98.2	87.5	II期	
	III期	91.3	88.4	104.1	118.5	87.6	76.5	29.8	110.2	97.0	96.8	99.1	III期	
	IV期	91.8	88.7	104.0	115.6	90.5	77.2	30.0	111.3	98.0	96.5	110.8	IV期	
	30年 I期	93.3	90.9	109.1	132.5	81.9	77.2	31.0	110.6	98.1	96.9	108.2	30年 I期	
	II期	97.5	99.6	119.7	138.4	98.2	84.5	34.5	120.5	93.2	91.8	105.1	II期	
	III期	95.1	96.0	119.1	139.9	95.1	78.7	41.2	105.7	93.3	91.6	107.9	III期	
指	2月	97.0	96.1	116.6	143.0	86.0	80.7	38.8	110.8	98.8	100.0	88.0	2月	
	3月	88.9	85.6	98.1	119.0	74.0	76.2	26.4	112.0	95.5	97.7	76.5	3月	
	4月	89.4	87.2	104.7	125.2	81.0	74.1	24.7	109.6	94.0	95.2	83.3	4月	
	5月	94.7	92.8	106.4	124.3	85.5	82.7	30.1	120.6	98.3	99.3	89.8	5月	
	6月	97.7	97.0	107.2	122.0	90.2	89.3	36.3	127.5	99.1	100.2	89.5	6月	
	7月	91.9	89.0	105.8	122.8	86.2	76.3	27.0	111.9	97.7	98.3	92.5	7月	
	8月	93.7	91.7	107.2	123.4	88.5	80.0	35.8	111.9	97.8	96.9	105.1	8月	
	9月	88.2	84.5	99.4	109.2	88.2	73.3	26.7	106.9	95.5	95.1	99.6	9月	
	10月	91.4	88.3	104.6	112.9	95.1	76.0	33.9	106.4	97.6	96.8	104.4	10月	
	11月	93.5	90.5	102.8	114.6	89.0	81.2	27.6	119.9	99.7	98.2	112.8	11月	
	12月	90.4	87.3	104.5	119.3	87.3	74.4	28.4	107.7	96.6	94.5	115.1	12月	
	数	30年 1月	95.2	94.4	111.4	134.8	84.2	81.7	39.8	111.9	96.9	95.5	108.5	30年 1月
2月		96.8	95.2	116.4	144.6	83.7	79.3	31.5	113.8	100.0	98.5	112.9	2月	
3月		87.8	83.0	99.4	118.2	77.7	70.7	21.6	106.0	97.3	96.6	103.3	3月	
4月		95.1	96.1	111.0	131.0	87.8	85.0	25.0	128.3	93.1	91.9	103.1	4月	
5月		97.8	99.4	121.9	141.2	99.7	82.5	39.8	113.2	94.7	92.9	110.1	5月	
6月		99.5	103.3	126.3	142.9	107.2	86.0	38.7	120.1	91.9	90.7	102.0	6月	
7月		96.4	98.1	122.5	143.4	98.2	79.8	41.3	107.6	93.2	91.0	112.2	7月	
8月		95.5	97.5	122.0	143.2	97.5	79.1	40.9	106.7	91.5	90.2	103.3	8月	
9月		93.3	92.5	112.9	133.1	89.6	77.1	41.3	102.9	95.1	93.6	108.3	9月	
	前年同月比%	5.8	9.5	13.6	21.9	1.6	5.2	54.7	▲3.7	▲0.4	▲1.6	8.7	前年同月比%	
季	IV期	97.0	96.1	112.6	139.3	82.2	83.5	36.5	118.0	99.1	99.1	98.5	IV期	
	29年 I期	92.5	90.7	108.5	129.6	83.6	77.5	31.1	112.4	96.4	97.6	85.6	29年 I期	
	II期	94.0	92.2	107.2	125.5	85.7	81.0	33.5	113.2	97.1	97.9	90.3	II期	
	III期	91.1	87.6	103.7	119.3	85.9	75.6	29.5	108.7	98.4	98.5	97.5	III期	
	IV期	92.9	90.3	104.3	117.6	89.2	79.3	31.0	115.1	97.9	96.8	107.2	IV期	
	30年 I期	92.2	90.0	108.0	127.6	84.9	76.9	27.6	114.4	96.7	95.3	110.2	30年 I期	
	II期	97.6	99.6	120.9	140.1	98.2	83.9	38.2	114.9	93.2	91.5	108.4	II期	
	III期	94.9	95.2	118.7	141.0	93.2	77.7	40.9	104.2	94.6	93.2	106.3	III期	
	調	2月	93.8	92.3	109.1	129.9	84.9	79.8	32.8	114.4	96.8	97.9	85.9	2月
		3月	91.7	90.1	107.7	128.7	83.5	76.7	25.2	115.5	95.3	96.5	85.0	3月
		4月	93.6	92.5	108.6	129.3	86.1	79.8	30.6	110.4	95.9	97.2	86.0	4月
		5月	94.1	92.2	106.8	125.3	86.0	81.9	36.0	113.2	97.6	98.2	91.9	5月
6月		94.3	92.0	106.3	121.8	85.0	81.4	33.9	115.9	97.8	98.2	93.1	6月	
7月		90.7	86.7	102.4	118.8	85.0	75.1	27.0	110.2	99.0	100.2	91.0	7月	
8月		92.3	89.2	104.2	120.8	84.7	78.1	34.4	108.9	99.0	98.8	100.1	8月	
9月		90.3	86.8	104.6	118.3	88.0	73.6	27.1	106.9	97.1	96.6	101.4	9月	
10月		92.8	90.4	105.4	116.7	93.7	79.0	36.2	109.2	97.5	96.9	101.5	10月	
11月		92.7	89.7	103.5	116.5	88.3	77.9	26.4	118.2	98.6	97.3	109.5	11月	
12月		93.1	90.8	104.1	119.6	85.6	81.1	30.4	118.0	97.6	96.1	110.6	12月	
済		30年 1月	92.3	91.3	106.0	123.8	84.4	81.1	35.5	116.5	95.1	94.0	105.5	30年 1月
	2月	93.6	91.5	109.0	131.3	82.6	78.4	26.6	117.5	98.0	96.4	110.2	2月	
	3月	90.6	87.3	109.1	127.8	87.7	71.2	20.6	109.3	97.1	95.4	114.8	3月	
	4月	99.6	102.0	115.1	135.3	93.3	91.5	30.9	129.2	95.0	93.8	106.5	4月	
	5月	97.2	98.8	122.3	142.3	100.3	81.7	47.6	106.3	94.0	91.9	112.6	5月	
	6月	96.0	97.9	125.2	142.7	101.0	78.4	36.1	109.2	90.7	88.9	106.1	6月	
	7月	95.1	95.5	118.6	138.7	96.8	78.6	41.3	106.0	94.4	92.8	110.4	7月	
	8月	94.1	94.9	118.6	140.1	93.3	77.2	39.3	103.8	92.6	91.9	98.3	8月	
	9月	95.5	95.1	118.8	144.1	89.4	77.4	42.0	102.9	96.7	95.0	110.3	9月	
	前月比%	1.5	0.2	0.2	2.9	▲4.2	0.3	6.9	▲0.9	4.4	3.4	12.2	前月比%	

財別格付け上の定義

最終需要財	<p>鉱工業又は他の産業に原材料等として投入されない製品</p> <p>ただし、建設財を含み、企業消費財を除く</p>
投資財	<p>資本財と建設財の合計</p>
資本財	<p>家計以外で購入される製品で、原則として想定耐用年数が1年以上で比較的購入価格が高いもの</p>
建設財	<p>建設業者で購入される製品で、原則として想定耐用年数が1年以上で比較的購入価格が高いもの</p>
消費財	<p>家計で購入される製品（耐久消費財と非耐久消費財の合計）</p>
耐久消費財	<p>原則として耐用想定年数が1年以上で比較的購入価格が高いもの</p>
非耐久消費財	<p>原則として耐用想定年数が1年未満または比較的購入価格が低いもの</p>
生産財	<p>鉱工業及び他の産業に原材料として投入される製品</p> <p>ただし、企業消費財を含み、建設財を除く</p>
鉱工業用生産財	<p>鉱工業の生産工程に原材料、燃料、部品、容器、消耗品、工具等として再投入される製品</p>
その他用生産財	<p>非鉱工業用の原材料、燃料、消耗品及び企業消費財</p>