



統計資料 29-1-10

平成30年1月22日  
統計課 経済産業係  
ダイヤル 027-226-2410

平成 22 年 基 準

## 群馬県鉱工業指数

平成 29 年 11 月 分

「生産、出荷、在庫はすべて低下で推移」

項 目	季節調整済指数		原 指 数	
	指 数	前月比(%)	指 数	前年同月比(%)
生 産	112.4	▲ 2.6	117.5	▲ 0.1
出 荷	116.6	▲ 2.2	122.0	▲ 3.0
在 庫	92.8	▲ 1.0	93.5	▲ 3.0
在 庫 率	86.1	▲ 3.4	85.6	6.1

群馬県企画部統計課

インターネットでご覧いただけます  
<http://toukei.pref.gunma.jp/>

## 利用上の注意

### 1. 指数の種類、基準年次、ウェイト算定基準及び品目数

指数の種類	基準年次	ウェイト算定基準	採用品目
生産指数	平成22年	付加価値額	196
生産者出荷指数	〃	出荷額	190
生産者製品在庫指数	〃	在庫額	121
生産者製品在庫率指数	〃	〃	110

※生産指数及び生産者出荷指数の採用品目数には、電力・ガス事業を含む。

### 2. 指数算式－1

品目指数を基準時の固定ウェイト加重平均するラスパイレス算式である。

$$\text{総合指数} = \frac{\left( \frac{\text{比較時数量}}{\text{基準時数量}} \times \text{基準時ウェイト} \right) \text{の総和}}{\text{基準時ウェイトの総和}} \times 100$$

### 指数算式－2（生産者製品在庫率指数）

在庫と出荷の比率の推移をみることにより、産出された製品の需給動向をみることができる。

$$\text{総合在庫率指数} = \frac{\left[ \frac{\frac{\text{比較時在庫数量}}{\text{比較時出荷数量}}}{\frac{\text{基準時在庫数量}}{\text{基準時出荷数量}}} \times \text{基準時在庫額ウェイト} \right] \text{の総和}}{\text{基準時在庫額ウェイトの総和}} \times 100$$

### 3. 分類は、業種分類及び特殊分類（財別分類）である。

### 4. 指数値の計算は月別、四半期別及び暦年別に行い、小数点第2位以下を四捨五入した。

四半期別指数は3か月分（1～3月期=Ⅰ期, 4～6月期=Ⅱ期, 7～9月期=Ⅲ期, 10～12月期=Ⅳ期としている。）の指数値を単純平均したもので、年別指数は12か月分の指数値を単純平均したものである。各増減率は端数処理後の数値で計算し、小数点第2位以下を四捨五入した。

### 5. 季節調整

季節調整とは1年を周期とする季節的な変動要因（天候、社会習慣等）を排除することをいう。本県ではセンサス局法のX-12-ARIMAを用いて算出した季節指数により季節調整を行っている。

### 6. 資料出所

- |                   |                 |
|-------------------|-----------------|
| (1) 経済産業省生産動態統計調査 | (3) 他の官庁の資料     |
| (2) 庁内各課の資料       | (4) 組合または事業所へ照会 |

### 7. 本文中及び統計表中の符号は、次のとおりである。

- |                       |                   |
|-----------------------|-------------------|
| (1) 「r」は訂正数値(revised) | (3) 「0.0」は、0.05未満 |
| (2) 「▲」はマイナス          |                   |

### 8. 年間補正

経済産業省では、毎年、生産動態統計調査の前年分のデータを訂正（年間補正）している。これを受けて、群馬県鉱工業指数でも、毎年一回前年分の前指数及び季節調整済指数を再計し、前年の1月から当年の最新公表月までの指数値を訂正・公表している。この際には、ほぼ全面的に対象期間の指数値が訂正されるため、特に「r」は付していない。

# 11月の鉱工業動向

生産、出荷、在庫はすべて低下で推移

## 【生産】

季節調整済指数で 112.4、前月比 2.6%低下となった。

前年同月比(原指数による)は、0.1%低下となった。

・上昇した主な業種(前月比)		・低下した主な業種(前月比)	
生産用機械工業	19.7%	業務用機械工業	▲ 25.3%
木材・木製品工業	13.9%	家具製品工業	▲ 7.7%
その他製品工業	11.0%	食料品工業	▲ 7.5%

## 【出荷】

季節調整済指数で 116.6、前月比 2.2%低下となった。

前年同月比(原指数による)は、3.0%低下となった。

・上昇した主な業種(前月比)		・低下した主な業種(前月比)	
家具製品工業	7.1%	業務用機械工業	▲ 26.4%
その他製品工業	5.9%	情報通信機械工業	▲ 10.1%
窯業・土石製品工業	5.6%	非鉄金属工業	▲ 5.4%

## 【在庫】

季節調整済指数で 92.8、前月比 1.0%低下となった。

前年同月比(原指数による)は、3.0%低下となった。

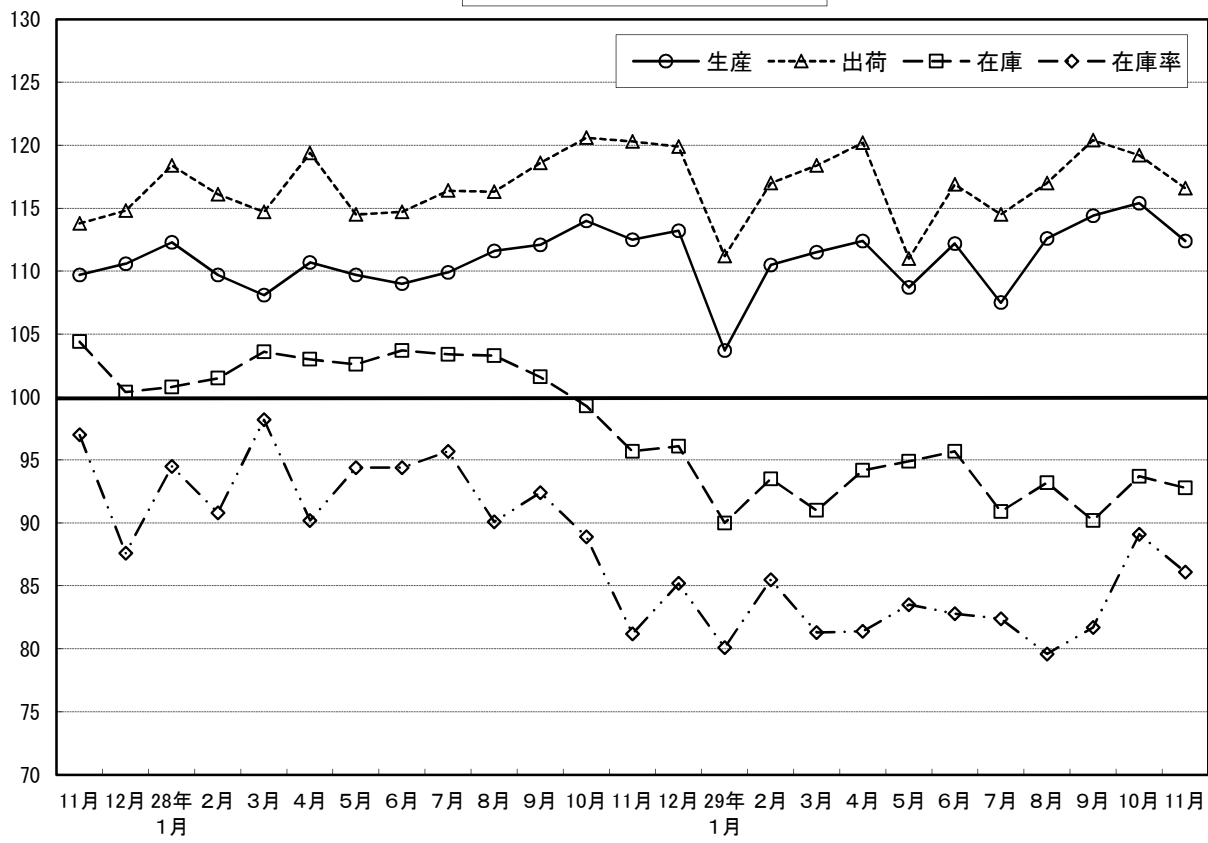
・上昇した主な業種(前月比)		・低下した主な業種(前月比)	
電子部品・デバイス工業	72.7%	輸送機械工業	▲ 42.7%
その他製品工業	18.7%	家具製品工業	▲ 12.4%
化学工業	18.5%	電気機械工業	▲ 9.0%

### ◎寄与した主な業種

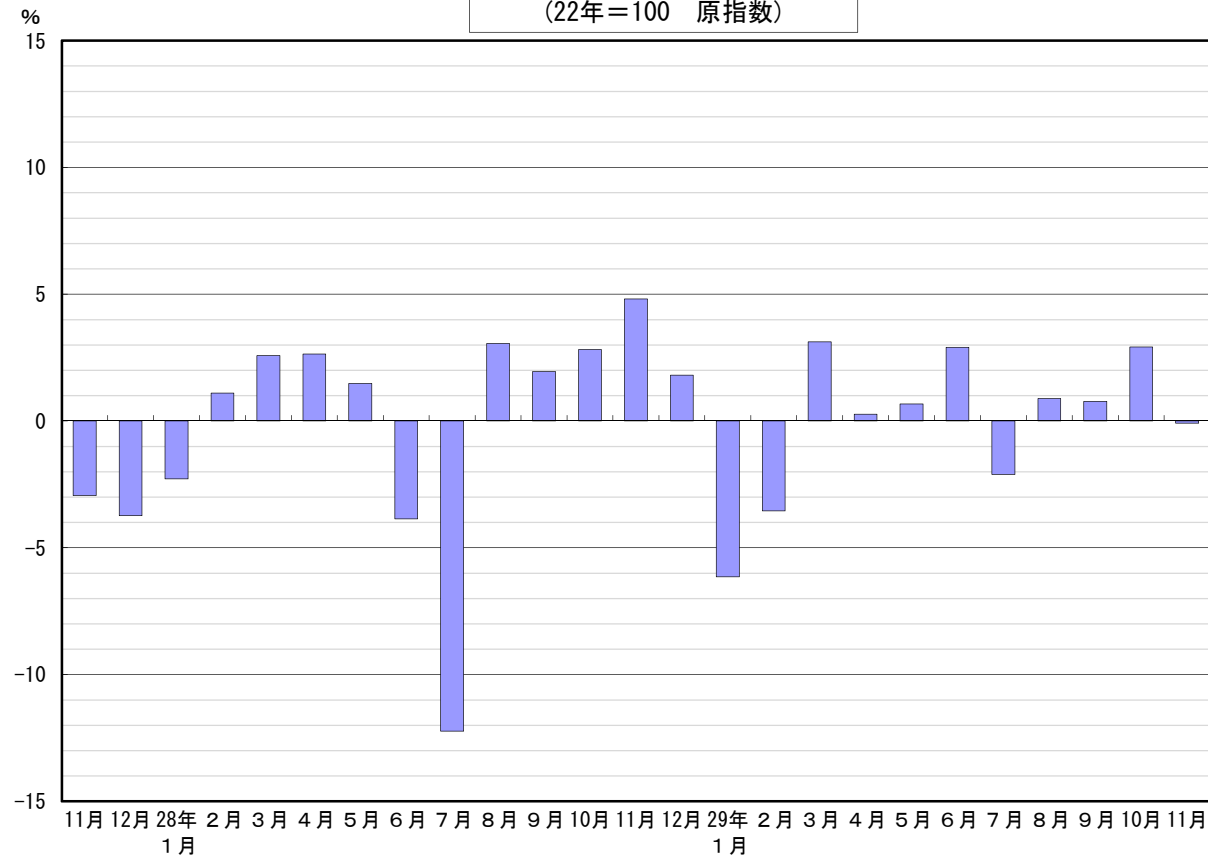
	業種	前月比寄与度	前月比(%)	主な品目
生産 上昇	化学工業	0.8	6.6	医薬品製剤、けい素樹脂
	生産用機械工業	0.2	19.7	プレス用金型、高所作業車
生産 低下	輸送機械工業	▲ 1.5	▲ 3.7	普通乗用車、ステアリング装置
	業務用機械工業	▲ 1.5	▲ 25.3	娯楽機器
出荷 上昇	電気機械工業	0.2	4.0	半導体・IC測定器、一般用エンジン発電機
	化学工業	0.1	1.3	医薬品製剤、けい素樹脂
出荷 低下	業務用機械工業	▲ 1.3	▲ 26.4	娯楽機器
	輸送機械工業	▲ 1.0	▲ 1.9	普通乗用車、ステアリング装置
在庫 上昇	化学工業	3.2	18.5	医薬品製剤
	生産用機械工業	0.7	12.5	ショベル系掘削機械
在庫 低下	輸送機械工業	▲ 2.9	▲ 42.7	普通乗用車
	電気機械工業	▲ 0.7	▲ 9.0	自然冷媒ヒートポンプ式給湯機

(注)各指数の上昇・低下に影響を与えた主な業種を載せている。一部秘匿あり。

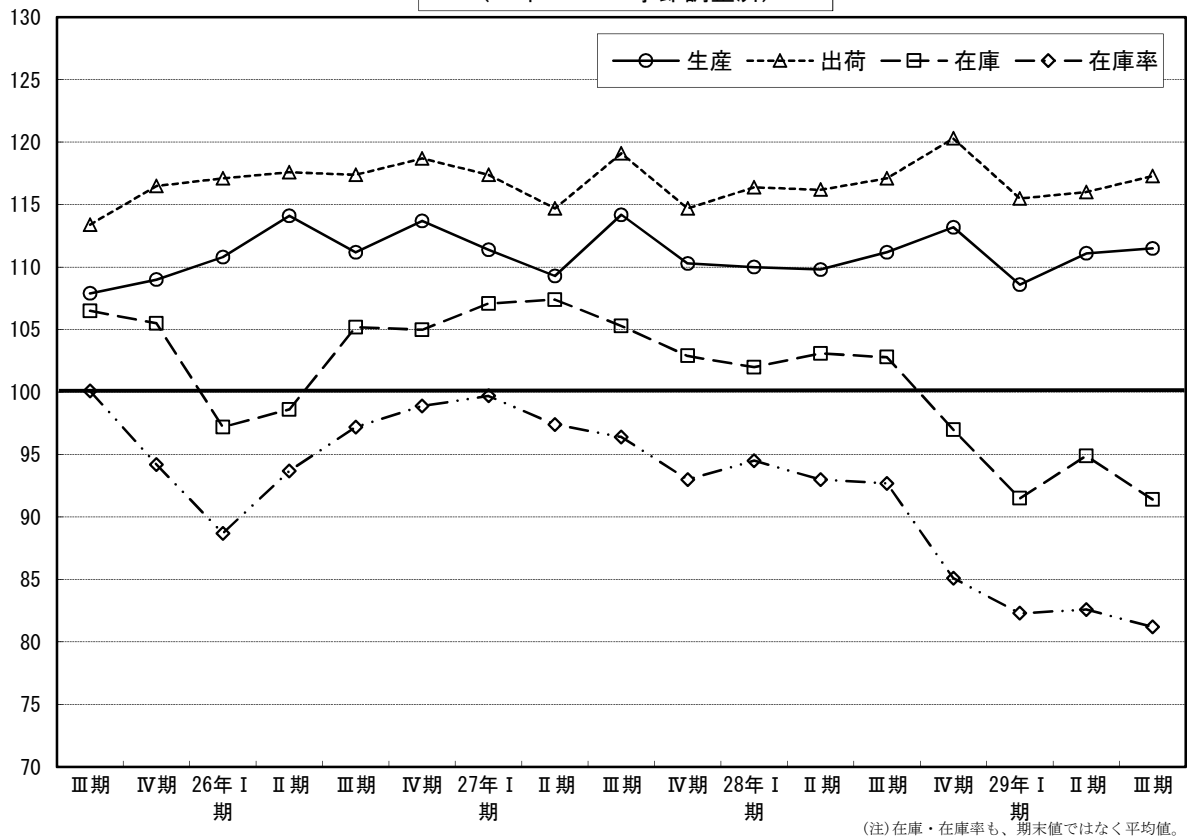
**鉱工業指数の推移**  
(22年=100 季節調整済指数)



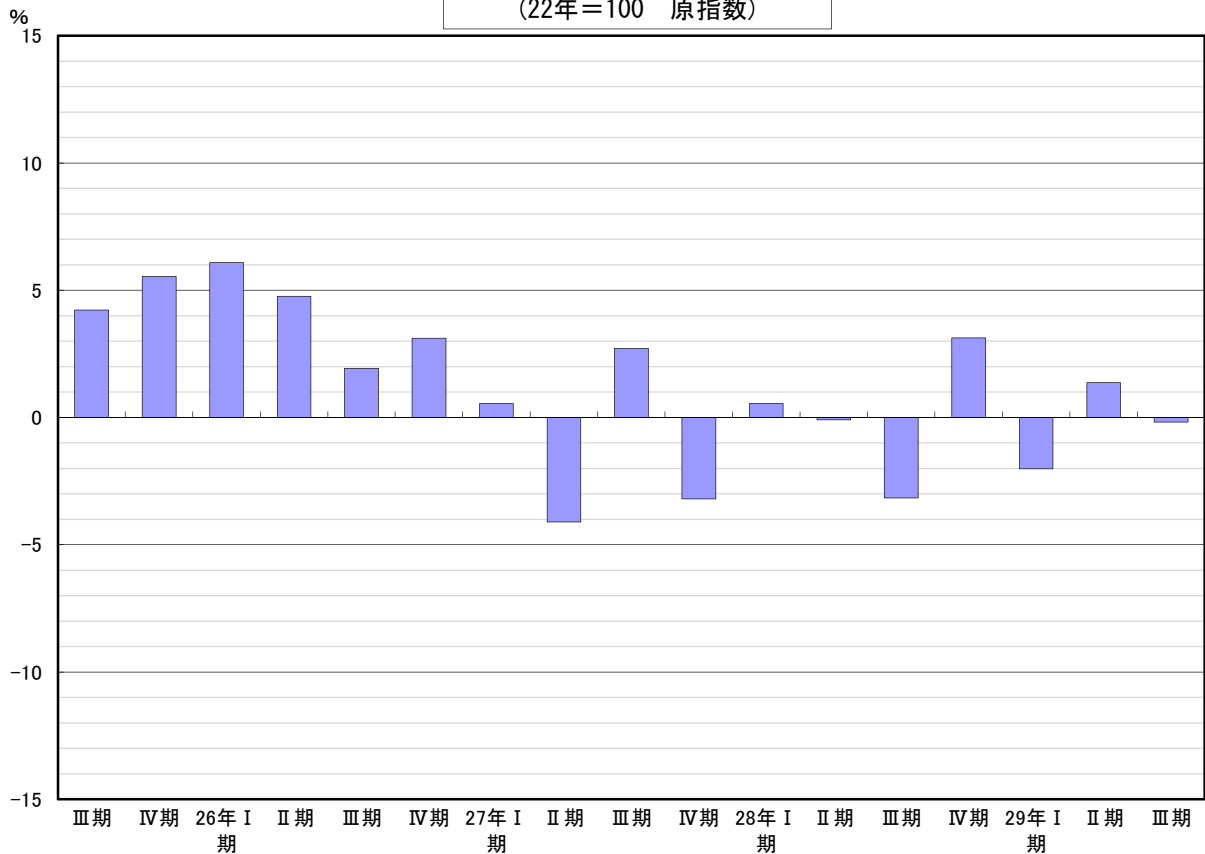
**生産指数前年同月比の推移**  
(22年=100 原指数)



鉱工業指数の推移(期別)  
(22年=100 季節調整済)



生産指数前年同期比の推移  
(22年=100 原指数)



業種分類別生産指数

業種	鉱工業																		
	製造工業	鉄鋼	非鉄金属	金属製品	はん用・生産用・業務用機械					電子部品・デバイス	電気機械	情報通信機械	輸送機械	窯業・土石製品	化学	プラスチック製品			
					はん用機械	生産用機械	業務用機械	ウエイト	10000.0								9994.3	329.7	104.1
原	平成26年	112.3	112.3	121.0	87.4	90.2	97.7	121.2	110.0	86.0	43.5	84.1	104.1	145.7	107.1	107.8	98.1		
	平成27年	111.1	111.1	116.5	79.5	87.1	99.3	116.7	114.7	89.2	26.0	79.6	99.6	144.3	101.7	113.7	95.5		
	平成28年	111.2	111.2	111.4	77.7	87.2	92.5	125.3	108.9	76.5	14.0	77.4	47.3	151.1	96.1	106.3	99.9		
指	27年 I 期	108.8	108.8	119.5	83.6	87.4	89.4	106.7	125.8	74.2	31.1	83.0	112.8	148.1	99.0	113.3	90.6		
	II 期	109.8	109.8	116.1	81.7	84.3	99.5	114.9	108.0	91.8	23.3	79.6	95.5	138.4	102.7	113.3	95.3		
	III 期	113.8	113.8	116.2	73.6	86.5	118.1	120.3	108.7	119.6	25.4	79.5	94.2	142.8	99.6	108.4	97.6		
	IV 期	112.1	112.1	114.3	79.1	90.3	90.2	124.8	116.2	71.2	24.3	76.4	96.0	148.1	105.6	119.7	98.5		
	28年 I 期	109.4	109.4	108.6	77.8	84.3	95.9	120.3	128.8	78.9	16.8	77.6	49.7	152.3	90.4	101.1	96.7		
	II 期	109.7	109.7	112.3	74.5	85.9	81.4	128.2	107.5	57.8	12.7	73.5	44.5	148.0	91.7	105.0	99.1		
	III 期	110.2	110.2	106.9	74.0	86.4	89.0	122.9	100.9	73.6	11.6	78.9	52.9	146.4	99.8	105.4	100.2		
	IV 期	115.6	115.6	117.5	84.4	92.1	103.8	129.6	98.5	95.6	14.9	79.6	42.1	157.5	102.5	113.8	103.7		
	29年 I 期	107.2	107.2	118.4	81.2	87.9	69.5	118.0	103.8	43.2	14.4	80.1	40.8	151.3	95.3	105.1	100.8		
	II 期	111.2	111.2	113.8	81.3	89.7	73.1	133.7	104.3	43.2	14.7	78.4	31.1	147.7	95.0	120.1	106.3		
	III 期	110.0	110.0	115.0	79.6	91.2	71.0	131.9	103.5	40.7	14.6	83.4	41.7	143.6	95.8	121.1	106.4		
	数	4 月	108.9	108.9	112.0	72.2	83.1	94.1	138.6	122.6	70.7	13.2	70.3	42.7	147.2	96.2	93.4	92.1	
5 月		103.1	103.1	112.4	72.0	82.0	68.8	111.1	83.3	49.7	13.1	69.5	41.4	136.3	84.3	106.0	97.1		
6 月		117.1	117.1	112.6	79.3	92.5	81.3	135.0	116.6	53.0	11.7	80.7	49.4	160.6	94.6	115.6	108.2		
7 月		114.1	114.1	109.0	78.0	88.1	88.2	132.6	86.9	72.2	12.1	84.5	56.5	152.6	104.0	100.6	107.4		
8 月		101.2	101.2	104.4	66.4	83.7	82.5	107.8	103.7	68.1	10.5	70.6	49.9	125.7	93.6	102.6	90.3		
9 月		115.3	115.3	107.3	77.5	87.5	96.2	128.4	112.1	80.5	12.2	81.5	52.4	161.0	101.7	112.9	102.8		
10 月		116.5	116.5	117.0	81.2	92.1	115.0	143.4	109.0	106.0	15.3	74.9	40.9	157.3	97.7	123.9	100.7		
11 月		117.6	117.6	120.6	89.6	94.0	95.9	144.7	94.9	78.2	14.7	79.8	42.3	164.8	103.5	106.7	107.1		
12 月		112.7	112.7	115.0	82.4	90.3	100.6	100.6	91.6	102.7	14.8	84.0	43.0	150.3	106.4	110.8	103.4		
29年 1 月		96.3	96.3	111.5	74.6	82.3	64.7	106.4	81.3	45.3	14.2	75.8	39.5	132.2	87.6	99.2	90.1		
2 月		106.2	106.2	115.6	83.1	93.7	67.4	118.9	102.0	40.0	13.8	78.8	39.7	150.8	96.8	101.8	98.7		
3 月		119.1	119.2	128.0	85.9	87.8	76.3	128.8	128.0	44.3	15.1	85.6	43.1	170.9	101.5	114.2	113.5		
4 月	109.2	109.2	114.4	81.0	87.1	75.8	136.2	114.3	44.2	15.5	77.3	27.8	149.5	96.7	106.5	106.8			
5 月	103.8	103.8	115.4	78.4	90.0	64.3	121.0	88.2	37.6	13.6	72.7	25.5	132.1	89.1	111.1	101.0			
6 月	120.5	120.5	111.7	84.5	92.1	79.3	143.9	110.3	47.9	14.9	85.3	40.0	161.4	99.1	142.7	111.1			
7 月	111.7	111.7	115.6	81.4	94.3	69.5	144.8	110.5	31.8	15.6	83.9	44.2	146.1	98.5	122.9	104.0			
8 月	102.1	102.1	108.6	70.4	88.3	67.9	118.1	90.5	43.9	13.2	81.2	40.4	127.4	89.2	109.7	103.6			
9 月	116.2	116.2	120.9	86.9	91.0	75.7	132.7	109.4	46.5	15.0	85.0	40.6	157.4	99.7	130.8	111.5			
10 月	119.9	119.9	129.2	94.1	92.2	104.4	154.5	94.6	88.4	16.5	97.8	36.5	160.9	101.0	127.1	108.9			
11 月	117.5	117.6	130.4	88.5	95.7	101.3	144.0	100.8	85.7	15.9	99.8	35.1	151.6	104.9	129.9	109.7			
	前年同月比(%)	▲0.1	0.1	8.1	▲1.2	1.8	5.6	▲0.5	6.2	9.6	8.2	25.1	▲17.0	▲8.0	1.4	21.7	2.4		
季	27年 I 期	111.4	111.4	118.9	85.1	88.5	102.9	116.9	116.2	96.8	32.5	82.4	103.0	146.4	103.5	117.8	93.5		
	II 期	109.3	109.3	115.4	80.8	84.9	89.2	112.7	117.8	74.3	22.6	80.1	98.8	146.2	106.0	110.8	94.6		
	III 期	114.2	114.2	119.5	75.3	87.8	119.7	113.8	108.3	125.6	25.4	78.6	90.0	143.7	101.4	111.8	95.9		
	IV 期	110.3	110.3	112.2	77.8	88.1	87.7	122.5	116.6	68.6	24.3	77.2	106.4	140.6	97.5	115.9	98.2		
	28年 I 期	110.0	110.0	107.3	75.4	85.7	96.0	126.7	112.3	81.7	16.4	75.6	49.0	149.1	92.9	104.5	98.3		
	II 期	109.8	109.8	111.5	74.2	86.9	78.1	127.5	116.7	53.1	13.1	74.7	48.9	154.1	95.7	103.6	99.0		
	III 期	111.2	111.2	109.7	76.5	87.8	89.8	120.4	101.5	75.9	12.1	78.2	49.2	149.7	99.6	108.5	98.3		
	IV 期	113.2	113.2	114.1	82.8	89.0	99.9	125.7	102.5	90.1	13.5	80.2	43.9	153.2	95.7	107.3	102.1		
	29年 I 期	108.6	108.6	119.4	81.1	88.9	76.3	125.4	92.3	52.0	14.8	78.6	38.6	146.2	98.8	110.6	104.1		
	II 期	111.1	111.1	113.8	80.9	90.5	71.6	132.6	114.5	41.5	15.3	80.0	33.7	153.4	98.8	117.9	106.8		
	III 期	111.5	111.5	118.7	82.7	92.7	74.0	130.0	107.6	44.9	15.3	83.6	39.0	148.0	95.6	124.6	105.5		
	整	4 月	110.7	110.7	112.2	73.0	86.7	84.7	142.5	145.0	56.9	14.0	73.8	53.3	161.3	97.7	98.5	96.0	
5 月		109.7	109.7	111.6	74.2	84.9	77.0	120.6	94.6	55.4	13.1	74.0	46.4	149.3	93.2	105.7	100.5		
6 月		109.0	109.0	110.8	75.3	89.2	72.6	119.5	110.5	47.1	12.1	76.4	46.9	151.6	96.1	106.5	100.6		
7 月		109.9	109.8	111.5	77.3	88.3	86.4	117.1	99.7	68.4	12.3	78.2	55.1	145.6	101.7	103.1	99.9		
8 月		111.6	111.6	111.3	76.3	88.7	88.2	119.1	104.1	77.7	11.7	77.1	47.7	152.0	99.9	110.7	96.3		
9 月		112.1	112.1	106.4	76.0	86.4	94.8	124.9	100.7	81.5	12.4	79.2	44.7	151.6	97.2	111.7	98.6		
10 月		114.0	114.0	112.2	79.5	88.8	121.2	130.9	106.7	123.2	13.5	76.6	44.6	149.6	91.7	114.0	100.4		
11 月		112.5	112.4	115.2	84.7	88.4	86.0	130.4	98.0	68.1	13.2	81.3	42.9	156.6	95.5	101.5	102.1		
12 月		113.2	113.2	114.9	84.1	89.9	92.4	115.9	102.8	79.0	13.8	82.8	44.1	153.3	99.9	106.4	103.7		
29年 1 月		103.7	103.7	116.4	78.1	90.4	71.9	118.7	80.4	55.5	14.3	80.5	41.1	137.4	96.3	102.6	97.3		
2 月		110.5	110.5	117.6	86.1	93.1	82.0	128.2	103.2	55.6	14.8	78.9	35.6	147.3	99.6	104.4	104.7		
3 月		111.5	111.6	124.1	79.0	83.3	74.9	129.2	93.4	45.0	15.3	76.5	39.1	154.0	100.4	124.7	110.2		
4 月	112.4	112.3	116.8	83.3	90.9	74.5	142.7	144.9	41.2	16.8	83.0	35.4	166.5	98.2	112.4	113.8			
5 月	108.7	108.7	114.8	79.2	91.9	69.6	127.8	94.0	40.7	13.7	76.3	27.7	141.4	97.5	109.9	103.4			
6 月	112.2	112.2	109.9	80.2	88.8	70.8	127.4	104.5	42.6	15.4	80.8	37.9	152.4	100.7	131.4	103.3			
7 月	107.5	107.5	118.2	80.6	94.6	68.0	127.9	126.8	30.1	15.8	77.7	43.1	139.4	96.3	126.0	96.8			
8 月	112.6	112.6	115.7	80.9	93.5	72.6	130.4	90.8	50.1	14.7	88.7	38.6	154.0	95.2	118.3	110.4			
9 月	114.4	114.4	122.2	86.7	89.9	81.5	131.6	105.3	54.5	15.5	84.5	35.3	150.7	95.3	129.6	109.3			
10 月	115.4	115.4																	

業種分類別生産指数

パルプ・紙・紙加工品	繊維	食料品	その他	鉱業						産業総合				業種
				ゴム製品	家具製品	印刷	木材・木製品	その他製品	電力・ガス事業	(参考系列)		機械工業	旧電気機械工業	
										ウエイト	ウエイト			
122.3	100.6	1505.4	251.9	70.2	24.2	69.5	14.5	73.5	5.7	112.0	10112.0	5344.9	1175.4	ウエイト
105.8	104.7	106.1	96.4	77.9	103.6	101.0	95.8	107.6	112.7	94.3	112.2	119.3	69.9	平成26年
112.4	98.3	107.1	92.9	92.0	104.8	63.5	86.7	119.0	99.9	93.2	110.9	116.7	60.1	平成27年
115.1	95.7	112.6	97.9	97.5	105.6	68.7	83.8	126.1	107.8	111.3	111.2	116.5	48.2	平成28年
96.5	91.4	91.5	87.4	84.9	110.3	46.3	88.3	120.7	95.7	80.3	108.5	118.0	65.3	27年Ⅰ期
118.2	95.6	112.8	90.8	88.1	92.0	68.6	82.9	115.6	105.7	112.2	109.8	112.9	58.5	Ⅱ期
119.7	96.0	118.3	93.1	92.8	93.5	69.2	87.0	117.1	94.7	98.1	113.6	119.4	59.2	Ⅲ期
115.1	110.0	105.8	100.5	102.1	123.5	70.0	88.4	122.5	103.4	82.3	111.7	116.4	57.4	Ⅳ期
103.6	98.2	102.1	98.0	99.9	116.8	67.5	76.2	123.0	103.6	97.4	109.3	118.3	49.7	28年Ⅰ期
122.7	93.7	120.6	97.2	94.7	110.0	65.8	84.3	127.6	98.0	131.7	110.0	111.9	45.4	Ⅱ期
120.4	92.4	119.3	96.5	96.4	87.3	69.0	83.9	128.0	102.7	123.1	110.3	113.2	48.5	Ⅲ期
113.5	98.4	108.6	99.8	98.8	108.4	72.3	90.8	125.6	126.9	92.9	115.3	122.7	49.0	Ⅳ期
103.1	87.0	101.5	100.9	100.9	118.3	69.6	84.9	127.9	93.9	103.3	107.2	112.1	48.8	29年Ⅰ期
121.4	90.0	119.5	97.3	99.5	95.7	70.7	94.4	121.4	93.0	132.8	111.4	110.4	47.1	Ⅱ期
122.7	94.2	117.4	96.3	102.7	96.2	66.2	86.9	120.4	89.0	118.4	110.1	108.4	50.6	Ⅲ期
128.8	100.3	120.2	98.7	85.5	139.6	72.4	82.9	125.9	71.4	122.0	109.1	113.7	43.9	4月
115.2	86.2	114.9	93.2	93.1	95.5	60.9	83.7	125.0	108.7	145.0	103.6	102.1	43.4	5月
124.0	94.5	126.6	99.7	105.5	94.9	64.1	86.2	132.0	113.8	128.1	117.2	119.9	49.0	6月
124.5	93.3	128.5	99.7	98.8	85.8	71.4	95.5	132.7	111.2	119.5	114.1	117.4	51.8	7月
120.3	88.5	120.3	89.7	88.8	83.4	62.2	71.9	122.0	108.6	142.0	101.6	98.9	43.8	8月
116.5	95.4	109.0	100.1	101.7	92.6	73.3	84.3	129.4	88.2	107.9	115.2	123.4	50.0	9月
112.0	99.6	102.6	101.9	100.5	103.8	73.4	95.0	131.0	132.2	79.7	116.1	124.4	46.7	10月
116.2	102.2	113.8	103.0	101.9	106.3	75.2	94.0	130.9	132.1	94.4	117.3	125.3	49.0	11月
112.2	93.4	109.4	94.4	94.0	115.0	68.4	83.5	114.8	116.5	104.7	112.6	118.4	51.2	12月
90.9	80.2	88.2	96.1	97.0	106.9	62.3	81.8	126.4	105.2	108.0	96.4	99.7	46.6	29年Ⅰ月
97.0	86.2	101.8	96.2	96.4	115.8	65.0	80.3	122.3	104.6	93.5	106.1	111.2	47.9	2月
121.3	94.5	114.4	110.3	109.3	132.1	81.4	92.7	134.9	71.9	108.4	119.0	125.5	52.0	3月
123.1	90.4	110.9	99.8	95.9	95.1	74.9	91.6	130.2	71.6	118.8	109.3	111.9	46.5	4月
116.5	85.4	123.3	89.7	81.7	89.2	66.4	94.9	118.6	100.0	151.0	104.3	98.8	43.2	5月
124.7	94.2	124.4	102.3	120.9	102.7	70.9	96.6	115.3	107.5	128.5	120.6	120.5	51.5	6月
124.7	93.5	121.9	98.4	109.3	95.3	71.0	85.1	117.4	100.5	120.0	111.8	109.8	51.5	7月
124.4	94.0	115.9	89.9	96.2	88.2	53.4	92.5	118.3	87.7	137.9	102.5	98.0	48.8	8月
119.0	95.1	114.4	100.5	102.7	105.0	74.1	83.2	125.5	78.7	97.3	116.0	117.5	51.4	9月
118.7	101.0	106.6	102.0	95.1	124.8	76.7	85.7	128.1	88.7	79.8	119.4	126.7	57.7	10月
116.5	97.7	108.7	103.8	93.0	121.5	76.5	94.8	136.0	96.5	92.1	117.3	120.8	58.2	11月
0.3	▲4.4	▲4.5	0.8	▲8.7	14.3	1.7	0.9	3.9	▲26.9	▲2.4	0.0	▲3.6	18.8	前年同月比(%)
107.6	94.7	100.7	88.4	85.5	103.3	51.8	93.7	117.7	95.8	91.3	111.1	119.1	65.0	27年Ⅰ期
114.6	95.7	104.6	91.1	86.6	99.3	66.3	82.5	116.7	100.9	92.7	109.1	115.0	58.3	Ⅱ期
114.6	98.4	111.5	95.3	93.7	106.3	68.3	88.3	120.4	101.5	90.1	113.9	120.4	57.8	Ⅲ期
112.1	102.4	112.7	97.3	104.3	111.4	65.1	83.8	121.7	103.9	98.0	110.1	112.1	59.2	Ⅳ期
113.7	101.2	111.2	96.7	98.0	108.9	70.7	79.6	120.4	111.0	104.1	110.0	116.8	48.8	28年Ⅰ期
117.9	94.8	112.5	97.7	95.2	115.8	63.8	83.9	128.5	100.7	109.1	109.8	114.3	46.7	Ⅱ期
114.8	94.6	112.3	97.9	97.1	99.7	67.5	85.2	128.7	108.2	113.9	111.2	115.6	47.7	Ⅲ期
113.2	91.9	113.2	96.7	97.6	99.8	68.2	85.5	126.1	117.7	114.5	113.2	119.2	48.5	Ⅳ期
113.6	89.5	112.8	102.5	102.0	109.0	78.9	90.3	126.1	92.9	113.0	108.6	110.7	48.6	29年Ⅰ期
116.6	91.5	111.3	98.0	99.3	101.9	69.7	93.3	122.2	94.3	111.1	111.1	112.7	48.6	Ⅱ期
117.9	97.3	110.7	98.4	103.8	109.2	65.1	89.1	121.7	92.3	111.6	111.5	111.7	50.3	Ⅲ期
122.3	98.1	117.6	97.1	91.8	129.8	65.7	84.4	126.6	95.3	106.8	110.8	117.0	47.1	4月
114.3	93.7	108.3	97.9	98.3	112.3	62.1	84.2	128.3	106.6	109.9	109.7	113.7	46.5	5月
117.1	92.6	111.7	98.1	95.6	105.4	63.7	83.0	130.7	100.2	110.7	109.0	112.3	46.6	6月
114.9	95.8	111.4	98.1	93.6	93.0	65.8	92.4	133.5	108.4	112.4	109.8	113.5	48.1	7月
113.8	94.3	112.7	98.2	100.5	106.3	67.5	81.2	125.9	122.8	115.6	111.6	115.9	47.6	8月
115.6	93.8	112.8	97.3	97.1	99.9	69.2	82.0	126.7	93.4	113.8	112.1	117.3	47.5	9月
112.8	92.8	112.5	95.3	97.1	98.7	63.9	87.2	125.9	125.2	114.5	113.9	119.9	47.3	10月
114.1	91.5	113.0	98.3	99.0	95.3	70.7	87.6	128.7	114.7	115.9	112.5	119.0	48.4	11月
112.7	91.4	114.0	96.4	96.8	105.5	69.9	81.7	123.7	113.3	113.2	113.1	118.7	49.7	12月
111.7	88.5	114.5	103.2	99.8	117.2	78.1	88.8	127.7	99.3	108.3	103.8	104.7	49.1	29年Ⅰ月
111.6	88.0	114.1	100.8	95.9	100.6	82.7	90.0	124.0	92.0	116.6	110.6	112.4	48.9	2月
117.5	91.9	109.9	103.6	110.4	109.3	75.9	92.0	126.7	87.5	114.2	111.5	115.1	47.9	3月
119.7	90.6	108.2	100.3	104.1	87.3	70.1	92.8	133.3	91.5	111.2	112.4	117.7	51.1	4月
112.4	91.7	116.1	93.1	84.1	104.3	68.6	94.1	119.1	96.6	111.1	108.7	107.6	45.7	5月
117.7	92.3	109.7	100.6	109.6	114.1	70.4	93.0	114.2	94.7	111.0	112.2	112.9	49.0	6月
115.1	96.0	105.7	96.8	103.5	103.3	65.4	82.4	118.1	98.0	112.8	107.6	106.2	47.8	7月
117.6	100.1	108.6	98.5	108.9	112.5	57.9	104.4	122.0	99.2	112.3	112.6	114.8	53.0	8月
120.9	95.7	117.9	99.9	99.1	111.9	72.1	80.5	125.1	79.8	109.7	114.3	114.2	50.0	9月
116.2	93.0	116.7	94.3	89.6	118.0	67.6	77.6	120.5	82.7	111.3	115.3	119.4	57.7	10月
114.4	87.5	108.0	99.1	90.3	108.9	71.9	88.4	133.8	83.8	113.1	112.5	114.7	57.5	11月
▲1.5	▲5.9	▲7.5	5.1	0.8	▲7.7	6.4	13.9	11.0	1.3	1.6	▲2.4	▲3.9	▲0.3	前月比(%)

業種分類別生産者出荷指数

業種	鉱工業																		
	製造工業	鉄鋼	非鉄金属	金属製品	はん用・生産用・業務用機械					電子部品・デバイス	電気機械	情報通信機械	輸送機械	窯業・土石製品	化学	プラスチック製品			
					はん用機械	生産用機械	業務用機械	ウエイト	10000.0								9995.0	310.5	138.5
原	平成26年	117.6	117.7	120.2	86.6	95.8	98.4	111.4	117.4	85.8	41.1	81.2	86.2	148.4	106.9	106.0	96.7		
	平成27年	116.5	116.5	117.0	79.3	92.3	102.6	111.1	125.7	90.8	26.9	77.5	78.3	147.6	102.0	110.9	93.4		
	平成28年	117.6	117.6	112.2	77.6	92.4	95.9	119.7	118.7	77.2	15.6	75.8	50.4	153.7	95.5	106.2	97.8		
	27年	I期	114.6	114.6	121.3	83.1	92.6	91.3	97.7	133.5	74.0	32.4	81.8	89.1	150.1	101.2	113.6	89.5	
		II期	114.2	114.2	114.7	80.6	88.6	104.6	111.9	117.1	97.0	23.7	77.3	78.2	141.1	102.0	109.5	94.5	
		III期	119.0	119.0	116.6	73.5	93.3	120.1	114.2	128.9	119.9	26.1	77.2	73.8	147.0	97.4	106.4	94.9	
		IV期	118.3	118.3	115.2	80.1	94.8	94.3	120.6	123.2	72.3	25.2	73.7	72.0	152.3	107.2	114.2	94.5	
	28年	I期	115.7	115.7	111.4	77.1	89.5	100.3	113.7	140.4	80.4	17.8	76.7	52.5	154.0	91.9	99.6	92.6	
		II期	115.3	115.3	111.2	75.0	90.6	83.2	118.0	112.5	57.1	13.9	71.2	45.7	151.6	90.0	101.8	98.4	
		III期	116.4	116.4	108.9	73.1	92.2	93.8	118.4	115.8	74.9	13.4	78.1	60.9	148.7	96.7	106.0	100.2	
		IV期	123.1	123.1	117.4	85.2	97.3	106.4	128.6	106.0	96.3	17.3	77.4	42.5	160.4	103.7	117.3	99.7	
	29年	I期	114.4	114.4	117.1	81.8	92.9	76.0	112.9	123.8	42.5	16.9	79.0	41.9	153.8	96.8	107.6	98.5	
II期		115.3	115.3	116.3	81.2	92.6	75.9	117.6	115.5	43.1	14.9	75.4	31.3	149.7	93.4	115.3	100.9		
III期		115.7	115.7	117.8	79.8	94.1	75.9	119.0	121.7	40.3	15.0	81.1	44.3	146.2	93.6	126.1	102.9		
4月		116.0	116.0	109.6	73.4	86.7	90.9	114.8	119.9	69.9	14.5	69.5	42.7	152.2	94.3	97.3	96.3		
指	5月	106.9	106.9	105.5	72.2	85.6	73.2	108.5	99.8	47.8	14.4	67.6	43.3	139.6	82.3	96.0	95.8		
	6月	123.1	123.1	118.6	79.3	99.6	85.5	130.7	117.9	53.5	12.9	76.4	51.1	163.1	93.3	112.0	103.2		
	7月	120.5	120.5	110.6	78.3	92.0	91.1	123.9	104.2	71.4	13.6	83.7	65.8	154.1	99.6	109.0	103.1		
	8月	104.7	104.8	102.2	64.9	91.0	86.8	107.5	110.6	69.1	11.7	69.7	57.4	127.8	90.0	92.3	95.9		
	9月	123.9	123.9	113.8	76.0	93.6	103.5	123.9	132.7	84.1	15.0	80.9	59.6	164.2	100.4	116.8	101.7		
	10月	123.9	123.9	116.7	80.5	95.1	114.3	137.9	112.2	104.2	17.3	73.3	41.5	161.7	99.0	123.2	95.5		
	11月	125.8	125.8	121.3	89.2	99.6	103.3	150.5	105.5	80.7	17.5	78.0	43.4	165.5	103.1	124.6	103.9		
	12月	119.6	119.6	114.3	85.8	97.1	101.6	97.4	100.2	104.0	17.2	80.8	42.5	154.1	108.9	104.0	99.8		
	数	29年1月	101.5	101.5	107.9	76.2	84.3	68.4	102.1	93.7	44.2	16.6	74.3	38.2	133.4	88.9	105.6	88.9	
		2月	112.6	112.6	114.4	84.7	96.3	73.6	116.1	119.2	38.3	16.3	76.2	41.2	152.6	98.3	102.1	95.6	
		3月	129.0	129.0	129.0	84.4	98.2	85.9	120.6	158.4	45.0	17.7	86.4	46.2	175.3	103.3	115.1	110.9	
		4月	114.4	114.4	117.4	82.8	90.1	73.2	103.3	119.5	43.5	15.6	74.5	27.0	151.8	93.5	108.0	100.4	
5月		106.2	106.2	113.6	76.5	94.0	69.5	111.8	105.1	37.8	14.2	69.9	23.4	133.7	88.9	107.8	92.8		
6月		125.4	125.4	117.9	84.2	93.8	85.0	137.6	121.8	48.1	15.0	81.7	43.5	163.6	97.8	130.1	109.4		
7月		118.6	118.6	118.9	80.5	94.3	73.7	130.2	120.7	31.5	15.8	82.6	49.2	149.2	96.2	129.4	103.7		
8月		105.3	105.3	113.3	71.9	91.6	72.0	108.3	106.8	43.3	13.7	77.4	41.7	128.2	87.2	108.0	97.9		
9月		123.2	123.2	121.1	87.0	96.4	82.0	118.5	137.7	46.0	15.5	83.3	41.9	161.1	97.3	140.9	107.0		
10月		125.5	125.5	130.7	90.9	95.0	103.5	135.9	101.5	89.2	16.2	92.7	34.7	162.8	98.4	123.3	103.7		
11月		122.0	122.0	129.1	86.9	100.5	103.5	142.8	101.1	86.1	15.7	96.7	33.6	155.0	106.9	120.0	106.3		
前年同月比(%)	▲3.0	▲3.0	6.4	▲2.6	0.9	0.2	▲5.1	▲4.2	6.7	▲10.3	24.0	▲22.6	▲6.3	3.7	▲3.7	2.3			
季	27年I期	117.4	117.4	121.5	83.5	94.5	105.7	105.5	120.8	99.4	34.9	80.4	83.1	149.1	103.8	113.5	92.4		
	II期	114.7	114.7	115.7	79.7	89.4	97.7	111.7	124.9	80.6	23.5	78.4	78.7	145.5	105.7	108.9	93.9		
	III期	119.1	119.2	117.6	76.3	94.1	118.1	109.5	125.0	123.6	25.2	76.0	71.0	150.0	100.0	107.8	92.4		
	IV期	114.7	114.7	112.8	78.4	92.1	90.4	118.3	132.8	66.1	24.5	75.1	80.4	145.0	99.8	112.5	94.6		
	28年	I期	116.4	116.4	110.5	75.0	89.6	99.8	120.3	124.8	83.6	18.2	73.6	50.7	151.4	94.0	99.3	93.3	
		II期	116.2	116.2	112.1	74.5	91.9	81.5	117.7	120.6	52.9	14.4	73.0	49.1	155.0	93.6	103.5	97.5	
		III期	117.1	117.1	110.7	77.1	93.2	92.8	116.3	113.1	74.1	13.8	77.1	56.4	153.1	98.0	108.4	97.8	
		IV期	120.3	120.3	115.7	83.1	94.1	102.1	123.7	114.8	89.8	15.8	78.8	44.8	156.9	96.6	113.1	100.2	
	29年	I期	115.5	115.5	115.6	80.6	94.2	83.5	120.5	110.2	54.0	17.5	76.7	40.4	149.6	99.3	107.3	101.6	
		II期	116.0	116.1	117.3	80.2	94.0	75.7	116.6	124.7	42.1	15.5	77.4	33.2	152.3	96.7	116.9	100.1	
		III期	117.3	117.3	120.4	84.3	95.3	77.3	117.1	121.2	43.1	15.4	80.9	41.2	151.6	94.6	129.3	101.1	
		4月	119.4	119.5	112.3	73.5	90.2	86.7	118.7	137.3	57.9	15.3	73.0	50.9	159.3	96.4	106.9	97.0	
整	5月	114.5	114.5	110.6	74.2	89.1	80.6	116.9	110.0	52.9	14.6	72.5	48.0	153.2	89.3	98.2	99.1		
	6月	114.7	114.7	113.4	75.8	96.5	77.2	117.5	114.5	47.8	13.2	73.4	48.3	152.6	95.0	105.5	96.5		
	7月	116.4	116.4	110.3	79.0	91.5	88.5	114.4	116.3	63.0	13.8	76.8	65.6	151.9	99.1	106.0	96.9		
	8月	116.3	116.4	108.8	75.7	96.5	91.5	114.4	114.4	73.4	13.0	76.4	54.1	152.7	97.8	106.7	100.2		
	9月	118.6	118.6	112.9	76.5	91.5	98.3	120.1	108.6	86.0	14.5	78.0	49.4	154.6	97.1	112.4	96.4		
	10月	120.6	120.6	113.7	78.4	92.8	119.5	123.5	115.1	120.6	15.5	76.0	45.8	154.7	94.8	114.2	97.4		
	11月	120.3	120.3	115.6	84.4	94.1	91.2	126.4	109.3	69.3	15.7	79.5	44.0	157.9	94.9	118.1	101.2		
	12月	119.9	119.9	117.7	86.5	95.4	95.7	121.3	120.0	79.5	16.3	80.9	44.7	158.1	100.0	107.1	102.0		
	指	29年1月	111.2	111.2	111.5	78.3	91.4	82.1	124.6	102.3	56.7	17.3	78.6	40.0	140.6	97.8	109.9	96.8	
		2月	117.0	116.9	113.6	84.3	98.2	90.0	122.5	117.4	59.3	17.2	76.3	40.6	152.8	99.8	98.5	104.5	
		3月	118.4	118.4	121.7	79.2	93.1	78.4	114.3	110.9	45.9	18.1	75.2	40.5	155.4	100.2	113.5	103.6	
4月		120.2	120.3	122.1	83.1	94.5	75.7	107.5	143.7	42.6	16.7	79.9	32.8	161.8	95.1	120.0	103.2		
5月		111.0	111.0	117.2	77.1	96.5	74.7	118.7	112.2	40.7	14.3	73.9	25.6	142.0	95.5	108.2	94.9		
6月		116.9	116.9	112.7	80.5	90.9	76.7	123.7	118.2	42.9	15.4	78.5	41.1	153.0	99.6	122.5	102.3		
7月		114.5	114.6	118.6	81.2	93.8	71.6	120.2	134.8	27.8	16.0	75.8	49.1	147.1	95.7	125.8	97.4		
8月		117.0	116.9	120.6	83.9	97.1	75.9	115.3	110.5	46.0	15.2	84.8	39.3	153.2	94.7	124.9	102.3		
9月		120.4	120.5	121.9	87.8	95.0	84.5	115.7	118.3	55.6	15.1	82.0	35.3	154.4	93.5	137.1	103.5		
10月		119.2	119.2	125.4	86.9	91.4	105.6	119.9	100.9	100.4	14.4	94.8	37.8	150.8	93.2	112.2	104.5		
11月		116.6	116.6	123.0	82.2	94.9	91.3	119.9	104.8	73.9	14.1	98.6	34.0	147.9	98.4	113.7	103.5		
前月比(%)	▲2.2	▲2.2	▲1.9	▲5.4	3.8	▲13.5	0.0	3.9	▲26.4	▲2.1	4.0	▲10.1	▲1.9	5.6	1.3	▲1.0			



業種分類別生産者出荷指数

パルプ・紙・紙加工品	繊維	食料品	その他	軽工業						電力・ガス事業	産業総合		(参考系列)		業種
				ゴム製品	家具製品	印刷	木材・木製品	その他製品	機械工業		旧電気機械工業	ウェイト			
													121.6	70.6	
105.9	100.1	104.9	96.3	77.9	107.7	101.0	96.6	107.0	105.5	95.2	117.3	126.5	67.4	平成26年	
107.8	95.1	103.2	97.1	92.0	104.6	63.5	85.4	118.3	93.7	95.9	116.2	125.3	59.2	平成27年	
109.7	92.1	107.4	101.6	97.5	104.7	68.7	79.4	126.2	102.0	115.6	117.6	126.7	49.8	平成28年	
97.1	88.9	84.9	96.4	84.9	126.3	46.3	87.7	122.1	94.7	89.3	114.2	126.0	65.0	27年 I 期	
110.5	92.0	107.1	94.5	88.1	96.4	68.6	81.2	115.9	95.6	106.4	114.1	121.1	57.9	II 期	
110.9	94.9	114.4	95.1	92.8	90.0	69.2	82.5	115.2	84.9	95.6	118.7	127.6	58.1	III 期	
112.7	104.6	106.3	102.3	102.1	105.6	70.0	90.2	120.0	99.4	92.3	117.9	126.5	55.8	IV 期	
101.7	94.9	94.3	106.0	99.9	127.1	67.5	78.3	129.5	102.1	112.8	115.7	127.8	51.4	28年 I 期	
113.3	89.2	112.7	101.2	94.7	111.5	65.8	78.5	126.6	90.5	127.1	115.5	122.6	46.2	II 期	
113.1	89.5	114.3	97.6	96.4	86.4	69.0	75.0	122.9	99.8	120.5	116.4	123.3	51.8	III 期	
110.7	94.7	108.2	101.7	98.8	93.7	72.3	85.9	125.9	115.4	101.8	122.8	132.9	49.9	IV 期	
101.8	82.5	94.0	108.3	100.9	134.8	69.6	87.8	129.3	92.3	119.0	114.4	123.5	50.4	29年 I 期	
113.3	87.1	112.9	102.1	99.5	94.9	70.7	91.9	125.1	83.2	128.7	115.5	120.1	46.3	II 期	
114.0	90.7	115.7	99.6	102.8	94.3	66.2	91.5	116.7	85.6	116.3	115.7	118.6	51.2	III 期	
119.1	96.2	114.6	101.9	85.5	134.0	72.4	90.1	122.5	69.3	122.2	116.1	124.1	45.2	4 月	
105.7	82.4	104.2	99.7	93.1	113.5	60.9	77.0	125.3	99.8	136.9	107.4	112.6	44.3	5 月	
115.2	89.1	119.3	102.1	105.5	87.0	64.1	68.4	131.9	102.4	122.3	123.1	131.1	49.2	6 月	
115.5	90.9	123.7	99.8	98.8	82.8	71.4	80.3	126.3	107.8	117.4	120.5	127.1	55.3	7 月	
111.4	87.0	115.0	91.3	88.8	78.8	62.2	64.3	119.8	98.4	137.4	105.2	107.3	46.6	8 月	
112.4	90.7	104.2	101.7	101.7	97.7	73.3	80.3	122.5	93.3	106.8	123.6	135.5	53.5	9 月	
109.3	92.3	105.5	105.0	100.5	90.8	73.4	90.3	134.0	124.7	84.1	123.3	134.7	47.8	10 月	
113.3	93.4	106.6	103.3	101.9	86.4	75.2	87.3	128.9	116.8	103.4	125.5	135.9	50.4	11 月	
109.4	98.5	112.4	96.8	94.0	103.8	68.4	80.2	114.9	104.8	117.8	119.5	128.1	51.5	12 月	
91.8	74.1	81.0	99.0	97.0	96.1	62.3	91.1	121.9	103.0	124.8	101.8	108.2	47.5	29年 1 月	
96.2	81.3	92.6	101.8	96.4	125.3	65.0	78.8	121.7	95.5	110.1	112.5	122.1	48.8	2 月	
117.3	92.2	108.5	124.1	109.3	182.9	81.4	93.6	144.2	78.5	122.0	128.9	140.3	55.0	3 月	
114.0	87.9	106.0	104.3	95.9	102.8	74.9	91.8	130.4	71.7	120.7	114.5	120.9	45.4	4 月	
108.6	81.7	112.6	93.0	81.7	83.4	66.4	91.5	120.8	86.6	142.4	106.7	107.7	42.2	5 月	
117.2	91.7	120.0	108.9	120.9	98.4	70.9	92.5	124.1	91.2	123.1	125.4	131.7	51.3	6 月	
116.0	89.7	125.6	101.0	109.4	89.8	71.0	93.3	113.8	89.0	119.0	118.6	120.6	53.0	7 月	
112.8	90.7	113.8	95.2	96.2	89.2	53.4	89.4	118.1	84.1	133.3	105.7	105.5	48.5	8 月	
113.2	91.6	107.7	102.5	102.7	103.8	74.1	91.9	118.3	83.7	96.7	122.9	129.7	52.0	9 月	
115.7	93.7	108.0	105.1	95.1	107.0	76.7	94.7	130.3	92.3	84.2	124.9	135.0	55.6	10 月	
114.9	91.4	104.5	104.9	93.0	108.7	76.5	91.6	132.1	93.0	101.6	121.7	130.0	57.1	11 月	
1.4	▲2.1	▲2.0	1.5	▲8.7	25.8	1.7	4.9	2.5	▲20.4	▲1.7	▲3.0	▲4.3	13.3	前年同月比(%)	
106.1	93.1	97.9	95.4	86.1	108.8	51.9	93.5	117.8	96.5	91.1	117.1	126.4	64.5	27年 I 期	
109.2	93.2	100.9	94.4	87.4	94.2	65.9	80.3	116.9	96.5	93.2	114.4	123.6	58.1	II 期	
107.8	95.5	106.7	98.1	93.1	101.3	68.4	82.5	119.0	91.2	94.7	118.8	129.2	56.9	III 期	
108.0	96.9	107.4	100.8	102.6	115.4	65.3	86.1	120.2	92.1	105.5	114.5	121.7	57.2	IV 期	
109.4	96.5	108.0	101.0	98.0	109.7	70.7	80.5	121.3	102.2	109.9	116.4	125.9	50.0	28年 I 期	
111.2	91.3	106.3	101.3	94.7	111.0	63.9	78.4	127.5	94.9	112.7	116.2	125.0	47.7	II 期	
110.0	90.2	106.6	100.8	96.7	97.8	67.5	76.4	127.1	106.4	118.7	117.1	125.7	50.6	III 期	
108.1	88.6	108.4	101.1	97.5	101.8	68.2	81.2	126.6	106.2	118.2	120.2	129.7	50.4	IV 期	
109.7	85.3	108.8	106.2	102.8	113.8	78.7	92.1	124.5	91.1	118.4	115.5	121.9	49.6	29年 I 期	
111.1	90.0	106.3	102.1	99.2	95.9	69.7	91.6	125.9	86.4	115.2	116.1	122.2	47.7	II 期	
111.7	92.6	108.0	103.6	104.1	107.4	65.1	94.4	121.3	90.1	116.5	117.3	122.1	50.4	III 期	
113.9	94.0	111.4	99.1	91.9	108.4	65.8	88.8	122.0	87.9	110.6	119.3	127.8	48.5	4 月	
108.5	90.2	101.3	104.0	97.3	126.9	62.4	78.9	130.6	101.7	112.7	114.5	124.9	48.3	5 月	
111.1	89.7	106.3	100.7	95.0	97.8	63.5	67.6	130.0	95.0	114.7	114.8	122.4	46.4	6 月	
109.0	91.0	105.8	101.4	94.2	88.3	65.9	78.7	131.1	102.5	117.2	116.4	124.9	51.2	7 月	
109.7	89.5	106.5	101.2	98.9	102.5	67.4	73.3	124.6	111.5	121.0	116.4	124.8	50.8	8 月	
111.3	90.1	107.4	99.9	97.0	102.5	69.2	77.2	125.6	105.1	117.9	118.5	127.5	49.8	9 月	
107.0	88.3	108.0	101.8	97.6	98.8	64.2	84.1	129.3	112.8	117.3	120.5	130.4	49.2	10 月	
109.7	89.1	108.5	101.4	98.0	98.3	70.5	79.5	127.8	103.7	120.8	120.2	128.9	50.3	11 月	
107.6	88.3	108.6	100.1	96.9	108.4	69.9	80.1	122.8	102.1	116.5	119.8	129.7	51.6	12 月	
108.4	82.1	112.0	107.1	99.7	117.5	77.8	103.5	124.8	99.8	115.4	111.3	115.3	49.7	29年 1 月	
108.0	87.7	106.3	106.6	99.8	111.9	82.4	84.4	126.7	86.6	120.7	116.9	124.7	49.4	2 月	
112.6	86.0	108.2	104.9	108.9	111.9	75.9	88.4	121.9	86.9	119.2	118.4	125.8	49.8	3 月	
111.5	89.3	103.1	103.5	106.1	84.5	70.2	91.8	131.7	87.0	115.9	120.2	127.7	49.5	4 月	
108.7	88.4	108.8	95.5	82.6	92.6	68.8	91.7	123.8	87.7	114.3	111.1	115.9	45.4	5 月	
113.0	92.3	106.9	107.4	108.9	110.6	70.2	91.4	122.3	84.6	115.5	116.9	123.0	48.3	6 月	
109.5	89.8	107.4	102.6	104.3	95.7	65.5	91.4	118.1	84.6	118.8	114.6	118.5	49.1	7 月	
111.1	93.3	105.4	105.5	107.1	116.0	57.8	102.0	122.8	95.3	117.4	117.0	122.7	52.8	8 月	
114.6	94.7	111.1	102.8	100.8	110.6	72.1	89.7	123.0	90.3	113.3	120.4	125.2	49.2	9 月	
110.4	88.6	109.9	100.3	89.3	115.5	67.9	86.4	123.7	83.1	114.5	119.1	126.7	56.5	10 月	
111.3	87.2	106.3	102.9	89.5	123.7	71.7	83.4	131.0	82.5	118.7	116.6	123.3	57.0	11 月	
0.8	▲1.6	▲3.3	2.6	0.2	7.1	5.6	▲3.5	5.9	▲0.7	3.7	▲2.1	▲2.7	0.9	前月比(%)	

業種分類別生産者在庫指数

業種	鋁工業																
	ウエイト	製造工業															
		鉄鋼	非鉄金属	金属製品	はん用・生産用・業務用機械			電子部品・デバイス	電気機械	情報通信機械	輸送機械	窯業・土石製品	化学	プラスチック製品			
					はん用機械	生産用機械	業務用機械										
	10000.0	9981.4	282.3	186.8	458.5	1333.4	577.6	506.9	248.9	293.2	1038.8	77.0	1728.3	309.7	1594.2	1067.7	
原	平成26年	101.5	101.6	148.7	190.6	128.6	131.4	107.7	151.6	144.8	6.9	87.2	72.1	60.9	92.7	94.1	111.1
	平成27年	105.7	105.8	160.2	290.3	119.8	172.7	110.3	225.5	209.9	1.8	72.7	79.0	44.8	87.5	105.8	112.6
	平成28年	101.3	101.3	153.4	328.7	104.9	157.4	116.2	193.0	180.7	1.4	59.0	44.9	33.9	73.6	113.9	112.2
	27年Ⅰ期	110.4	110.5	165.0	284.2	128.6	157.8	111.9	210.5	156.9	1.5	83.2	52.8	68.3	87.2	112.3	115.2
	Ⅱ期	106.2	106.3	160.0	330.4	121.4	174.6	106.6	233.6	212.5	1.8	72.6	86.4	51.9	84.2	98.0	107.9
	Ⅲ期	104.0	104.1	158.0	275.3	108.9	184.1	114.7	231.0	249.7	1.8	66.5	93.5	34.1	90.1	97.5	115.2
	Ⅳ期	102.2	102.3	157.7	271.3	120.4	174.3	108.1	227.1	220.4	2.1	68.6	83.4	24.8	88.5	115.3	112.2
	28年Ⅰ期	104.3	104.4	153.1	315.8	116.3	166.9	111.6	217.2	192.9	1.5	62.4	35.6	38.4	76.3	115.5	118.9
	Ⅱ期	102.3	102.4	156.3	360.9	108.9	162.5	123.9	196.2	183.1	1.3	61.1	44.6	29.1	69.4	114.8	110.4
	Ⅲ期	103.0	103.0	153.5	335.7	97.1	155.8	120.4	184.3	179.9	1.7	60.5	48.0	38.0	75.2	117.7	110.6
	Ⅳ期	95.5	95.6	151.0	302.2	97.1	144.5	108.9	174.1	166.9	1.0	51.8	51.3	30.1	73.5	107.5	108.9
	29年Ⅰ期	93.6	93.7	160.5	286.5	103.0	138.4	100.4	164.7	173.2	1.1	51.4	51.1	30.6	67.5	94.1	104.6
Ⅱ期	94.2	94.3	157.3	299.1	94.7	131.2	110.8	135.4	169.8	1.6	55.4	45.5	27.5	67.0	101.3	114.5	
Ⅲ期	91.6	91.7	146.4	227.5	112.8	125.1	112.6	119.3	166.0	1.0	58.7	36.8	27.8	70.0	102.9	113.7	
指	4月	98.1	98.2	151.3	346.4	109.6	160.6	125.5	194.6	172.7	1.1	53.0	38.3	31.5	73.9	103.4	111.5
	5月	102.8	102.9	163.7	364.5	113.6	163.3	124.2	193.7	191.9	1.1	57.7	41.5	26.2	67.8	118.2	109.9
	6月	106.0	106.1	153.8	371.9	103.6	163.5	122.1	200.2	184.8	1.8	72.7	54.0	29.7	66.4	122.8	109.9
	7月	105.0	105.1	153.7	352.8	104.0	164.3	123.5	194.9	196.4	1.9	66.6	49.8	39.3	71.8	109.7	115.5
	8月	104.2	104.2	157.2	339.0	96.3	159.6	120.1	190.7	188.2	2.5	62.0	47.4	38.9	76.2	122.9	108.1
	9月	99.7	99.8	149.5	315.2	91.0	143.6	117.7	167.4	155.1	0.8	52.8	46.9	35.9	77.5	120.5	108.1
	10月	97.2	97.3	150.9	316.3	100.5	149.5	116.6	170.2	183.8	1.1	51.3	47.7	21.8	74.3	121.2	110.3
	11月	96.4	96.5	149.6	306.7	99.0	141.8	105.2	174.0	161.3	0.9	49.2	50.8	38.4	74.6	95.9	109.1
	12月	92.8	92.9	152.4	283.7	91.8	142.2	104.9	178.2	155.6	1.1	54.9	55.4	30.0	71.7	105.5	107.3
	29年1月	94.4	94.5	158.7	296.6	104.5	144.9	104.5	180.2	166.7	1.1	54.5	55.6	32.7	69.5	94.5	104.7
	2月	97.2	97.3	161.8	272.3	114.0	143.9	101.3	173.5	182.4	1.1	57.1	52.6	36.1	67.8	94.3	105.3
	3月	89.1	89.2	161.0	290.7	90.6	126.5	95.5	140.3	170.5	1.0	42.5	45.1	23.0	65.1	93.5	103.8
4月	89.7	89.8	158.1	277.6	95.2	134.1	112.2	139.2	174.7	1.0	48.5	45.1	23.3	67.8	90.3	110.0	
5月	95.0	95.1	160.0	306.3	90.5	131.3	112.5	133.7	169.9	1.7	55.8	46.2	27.2	66.4	99.2	117.5	
6月	97.9	97.9	153.8	313.5	98.4	128.1	107.7	133.2	164.9	2.1	61.8	45.1	32.1	66.7	114.4	115.9	
7月	92.3	92.4	151.4	273.1	111.9	129.0	113.2	130.5	162.7	1.3	55.3	38.1	25.9	68.7	105.8	112.5	
8月	94.0	94.1	145.0	220.0	115.1	129.5	112.5	130.9	166.2	1.0	61.3	40.5	33.5	70.1	108.2	114.2	
9月	88.5	88.6	142.8	189.5	111.4	116.9	112.2	96.6	169.2	0.8	59.6	31.8	24.1	71.3	94.8	114.3	
10月	91.7	91.8	142.6	202.8	114.1	117.2	114.1	97.3	164.7	0.9	68.7	35.6	30.2	72.2	102.7	120.7	
11月	93.5	93.6	151.3	207.9	111.7	117.2	102.1	111.2	164.3	1.7	62.6	34.0	23.0	70.3	118.6	119.8	
前年同月比(%)	▲3.0	▲3.0	1.1	▲32.2	12.8	▲17.3	▲2.9	▲36.1	1.9	88.9	27.2	▲33.1	▲40.1	▲5.8	23.7	9.8	
季	27年Ⅰ期	107.1	107.2	165.2	266.0	131.9	152.4	108.8	200.7	149.7	1.5	84.9	67.0	58.2	88.2	112.4	115.7
	Ⅱ期	107.4	107.5	155.7	312.3	120.7	174.8	105.5	242.7	200.2	1.4	73.2	91.8	54.2	87.7	97.7	109.0
	Ⅲ期	105.3	105.4	160.5	306.7	106.9	185.2	114.4	233.7	250.3	2.2	67.5	81.4	38.3	89.1	100.3	113.6
	Ⅳ期	102.9	103.0	159.2	278.1	120.5	179.5	113.1	228.0	241.2	2.6	65.7	73.7	25.1	84.9	111.9	112.1
	28年Ⅰ期	102.0	102.1	154.0	306.5	117.6	163.7	110.7	208.9	190.7	1.4	63.5	47.1	31.2	77.3	114.3	117.6
	Ⅱ期	103.1	103.2	152.6	338.1	108.2	162.6	120.9	202.1	178.8	1.1	61.6	47.3	32.0	73.1	114.6	112.4
	Ⅲ期	102.8	102.8	155.1	356.0	98.8	154.5	118.9	185.1	174.6	1.9	60.6	42.5	39.0	73.6	121.0	109.7
	Ⅳ期	97.0	97.1	151.9	315.1	95.1	148.1	114.4	174.5	176.9	1.2	50.3	44.4	33.6	70.3	106.1	109.2
	29年Ⅰ期	91.5	91.6	161.5	278.0	104.3	135.9	99.4	158.4	172.4	1.1	52.1	67.3	25.4	68.5	93.5	103.4
	Ⅱ期	94.9	95.0	153.7	280.1	94.0	131.4	108.1	139.5	166.5	1.3	55.8	49.1	30.3	70.6	101.1	116.5
	Ⅲ期	91.4	91.5	148.1	240.6	114.7	124.1	111.2	119.4	162.0	1.1	58.9	32.5	28.6	68.6	106.1	112.8
	節	4月	103.0	103.1	152.0	332.0	110.3	166.8	121.3	199.6	186.2	1.1	55.5	48.9	33.9	76.6	101.6
5月		102.6	102.7	157.8	335.1	112.2	160.2	121.7	198.3	174.0	0.8	58.4	43.5	31.7	73.0	118.6	112.3
6月		103.7	103.8	148.0	347.2	102.1	160.8	119.8	208.5	176.3	1.4	70.8	49.4	30.4	69.7	123.5	110.6
7月		103.4	103.5	157.1	359.4	105.8	158.6	119.4	190.1	182.6	1.7	67.4	41.7	40.1	72.2	118.6	112.1
8月		103.3	103.3	157.4	369.0	95.7	154.2	118.3	183.2	180.7	2.8	59.9	41.3	40.5	75.0	123.0	107.8
9月		101.6	101.7	150.9	339.5	94.8	150.7	119.0	182.0	160.6	1.2	54.6	44.5	36.5	73.7	121.4	109.1
10月		99.3	99.4	154.2	332.9	98.9	150.9	117.7	173.4	188.4	1.3	51.2	39.1	26.6	70.2	119.8	110.7
11月		95.7	95.8	151.2	323.4	95.3	147.5	115.7	174.5	170.0	1.0	49.1	43.6	35.2	70.8	97.3	108.9
12月		96.1	96.2	150.4	289.1	91.1	145.8	109.8	175.5	172.3	1.2	50.5	50.6	38.9	69.8	101.3	108.1
29年1月		90.0	90.1	159.9	284.6	104.6	136.5	98.7	166.5	158.4	1.1	51.7	63.2	29.4	68.7	87.0	104.8
2月		93.5	93.6	160.9	268.8	115.5	136.0	100.0	160.1	171.3	1.1	55.9	65.3	28.9	67.4	94.3	102.5
3月		91.0	91.2	163.7	280.6	92.7	135.3	99.6	148.6	187.5	1.1	48.8	73.5	18.0	69.3	99.1	103.0
4月	94.2	94.3	158.8	266.0	95.8	139.3	108.4	142.8	188.3	1.0	50.8	57.6	25.1	70.3	88.7	112.8	
5月	94.9	95.0	154.3	281.6	89.3	128.8	110.3	136.9	154.0	1.3	56.5	48.4	32.9	71.5	99.5	120.1	
6月	95.7	95.7	148.0	292.7	97.0	126.0	105.6	138.7	157.3	1.6	60.2	41.3	32.8	70.0	115.1	116.6	
7月	90.9	91.0	154.8	278.2	113.8	124.5	109.4	127.3	151.3	1.1	55.9	31.9	26.4	69.1	114.4	109.2	
8月	93.2	93.3	145.2	239.4	114.4	125.1	110.8	125.8	159.6	1.1	59.2	35.3	34.9	69.0	108.3	113.8	
9月	90.2	90.3	144.2	204.1	116.0	122.7	113.4	105.0	175.2	1.2	61.7	30.2	24.5	67.8	95.5	115.3	
10																	

業種分類別生産者在庫指数

パルプ・紙・紙加工品	繊維	食料品	その他	家具製品			木材・木製品	その他製品	（参考系列）		在庫率	業種
				鉱業					機械工業	旧電気機械工業		
				家具製品	木材・木製品	その他製品						
27.8	250.7	1090.7	242.3	75.9	98.8	67.6	18.6	4470.7	1409.0	9777.0	ウェイト	
96.5	95.3	130.5	134.9	215.3	115.5	72.7	51.6	84.7	69.6	94.6	平成26年	
104.6	88.4	124.4	145.2	215.6	115.7	109.4	50.4	87.2	58.3	96.6	平成27年	
117.0	90.5	128.0	146.2	218.7	123.9	97.6	50.9	74.6	46.2	91.3	平成28年	
96.7	88.7	119.8	167.7	282.9	112.5	119.1	51.4	93.8	64.5	102.0	27年Ⅰ期	
91.7	87.9	131.6	114.6	160.8	113.0	64.8	48.8	90.6	58.7	96.7	Ⅱ期	
104.7	88.1	134.5	138.6	188.9	120.1	109.3	51.1	85.3	54.5	95.0	Ⅲ期	
125.4	89.0	111.6	160.0	229.8	117.0	144.3	50.4	79.1	55.6	92.8	Ⅳ期	
92.9	87.9	121.9	152.2	253.5	114.0	94.4	49.8	79.8	48.3	96.3	28年Ⅰ期	
113.9	89.0	136.3	122.9	195.7	117.0	49.9	50.6	74.8	47.8	92.7	Ⅱ期	
129.0	90.3	135.4	142.8	182.5	132.2	114.0	50.3	76.2	47.5	92.6	Ⅲ期	
132.4	94.7	118.4	166.8	243.0	132.2	132.0	52.9	67.7	41.2	83.4	Ⅳ期	
128.3	95.0	129.2	175.8	260.7	132.2	144.3	50.9	66.0	40.9	84.0	29年Ⅰ期	
169.2	87.8	137.5	132.3	184.7	132.2	73.4	49.7	63.5	43.7	82.3	Ⅱ期	
163.4	88.4	122.8	135.3	207.0	120.1	77.0	54.3	62.4	45.5	81.1	Ⅲ期	
116.8	86.5	120.6	132.8	229.3	114.0	52.0	48.7	73.1	41.4	89.6	4月	
94.0	88.1	142.0	113.8	171.8	114.0	48.3	50.0	73.0	45.0	97.1	5月	
130.9	92.5	146.2	122.2	185.9	123.1	49.3	53.0	78.2	56.9	91.5	6月	
148.1	89.7	138.3	138.1	188.3	132.2	90.3	51.2	80.7	52.2	91.4	7月	
146.2	89.8	131.9	142.5	189.1	132.2	105.4	52.5	78.0	48.8	100.6	8月	
92.6	91.4	135.9	147.9	170.0	132.2	146.2	47.2	69.8	41.6	85.7	9月	
119.2	94.2	120.8	151.0	198.7	132.2	124.9	48.3	65.8	40.7	85.2	10月	
133.9	98.6	132.6	171.1	253.0	132.2	136.0	54.3	69.5	39.2	80.7	11月	
144.0	91.3	101.8	178.4	277.2	132.2	135.0	56.2	67.8	43.7	84.4	12月	
115.9	93.8	117.7	186.9	277.6	132.2	164.9	52.4	69.6	43.5	91.9	29年Ⅰ月	
125.9	95.6	132.5	199.2	316.7	132.2	165.3	53.3	71.1	45.2	88.8	2月	
143.1	95.5	137.5	141.4	187.8	132.2	102.8	47.1	57.3	34.0	71.3	3月	
184.9	86.9	128.6	136.9	175.5	132.2	100.3	46.1	61.1	38.4	80.8	4月	
158.4	88.6	143.7	137.3	189.5	132.2	86.2	49.5	63.6	44.1	85.9	5月	
164.2	87.8	140.2	122.6	189.2	132.2	33.8	53.6	65.9	48.5	80.2	6月	
160.6	88.1	119.9	133.4	210.0	123.1	62.4	55.9	62.1	43.1	78.7	7月	
168.6	88.8	121.0	131.5	204.0	123.1	62.4	55.4	66.6	47.6	88.9	8月	
161.1	88.2	127.4	141.0	207.1	114.0	106.3	51.6	58.6	45.8	75.7	9月	
165.5	91.3	116.0	140.5	230.6	104.8	91.5	46.2	63.3	52.8	85.4	10月	
171.7	94.8	120.5	158.6	265.6	104.8	117.0	44.1	59.1	48.4	85.6	11月	
28.2	▲3.9	▲9.1	▲7.3	5.0	▲20.7	▲14.0	▲18.8	▲15.0	23.5	6.1	前年同月比(%)	
101.6	90.1	123.1	136.0	199.9	112.8	90.6	51.3	87.9	66.1	99.7	27年Ⅰ期	
92.9	88.2	121.6	136.2	202.4	115.2	104.3	49.1	93.9	59.2	97.4	Ⅱ期	
99.7	88.4	130.2	157.4	246.0	118.8	120.3	49.8	88.0	55.1	96.4	Ⅲ期	
123.2	86.9	122.2	151.1	218.3	115.5	123.9	51.4	79.0	53.1	93.0	Ⅳ期	
101.6	89.2	126.8	130.1	187.1	115.2	74.6	49.6	76.1	49.8	94.5	28年Ⅰ期	
116.5	89.7	125.8	147.8	241.6	119.8	87.1	51.0	77.4	48.0	93.0	Ⅱ期	
118.8	90.5	129.8	155.5	229.1	129.0	109.7	49.5	75.7	47.4	92.7	Ⅲ期	
128.7	92.4	129.5	152.2	228.2	130.9	105.6	53.7	69.2	39.7	85.1	Ⅳ期	
140.5	96.4	134.3	152.2	193.3	133.7	128.5	50.6	62.7	42.1	82.3	29年Ⅰ期	
175.0	88.4	127.2	159.1	229.0	135.4	127.3	50.1	65.7	44.0	82.6	Ⅱ期	
150.7	88.6	117.8	147.3	260.3	117.2	73.8	53.4	62.1	45.4	81.2	Ⅲ期	
126.0	88.9	122.2	158.3	275.1	118.3	97.0	50.6	79.9	44.6	90.2	4月	
105.2	89.4	127.1	137.7	218.7	117.2	74.6	50.6	75.8	44.7	94.4	5月	
118.3	90.7	128.1	147.4	231.0	123.8	89.7	51.8	76.4	54.7	94.4	6月	
130.8	88.9	127.9	152.5	239.0	129.7	94.3	50.5	77.7	52.1	95.7	7月	
140.3	90.7	128.6	154.5	227.0	127.7	108.8	52.8	76.3	46.9	90.1	8月	
85.3	92.0	132.8	159.5	221.2	129.7	126.1	45.1	73.1	43.1	92.4	9月	
121.2	92.4	125.2	152.7	232.0	129.5	104.2	50.0	68.2	40.2	88.9	10月	
124.1	92.4	131.7	151.8	224.6	131.4	105.3	54.4	69.3	38.8	81.2	11月	
140.9	92.3	131.7	152.2	227.9	131.8	107.2	56.7	70.2	40.1	85.2	12月	
126.9	95.9	130.3	142.2	189.0	131.8	114.7	51.3	63.9	42.1	80.1	29年Ⅰ月	
134.7	95.1	136.4	156.4	214.2	134.5	124.5	51.7	65.7	44.7	85.5	2月	
159.9	98.3	136.3	158.1	176.7	134.7	146.4	48.8	58.5	39.6	81.3	3月	
199.4	89.3	130.3	163.2	210.6	137.1	187.2	47.9	66.8	41.4	81.4	4月	
177.2	89.9	128.6	166.1	241.3	136.0	133.1	50.1	66.0	43.9	83.5	5月	
148.4	86.1	122.8	147.9	235.1	133.0	61.5	52.4	64.4	46.6	82.8	6月	
141.9	87.3	110.9	147.3	266.6	120.8	65.2	55.1	59.8	43.0	82.4	7月	
161.8	89.6	118.0	142.6	244.9	118.9	64.4	55.7	65.1	45.7	79.6	8月	
148.4	88.8	124.5	152.1	269.5	111.8	91.7	49.3	61.4	47.4	81.7	9月	
168.3	89.6	120.2	142.1	269.3	102.7	76.3	47.9	65.6	52.1	89.1	10月	
159.2	88.8	119.7	140.7	235.8	104.1	90.6	44.1	58.9	47.8	86.1	11月	
▲5.4	▲0.9	▲0.4	▲1.0	▲12.4	1.4	18.7	▲7.9	▲10.2	▲8.3	▲3.4	前月比(%)	

財別生産指数

財別分類	合計	最終需要財									生産財		財別分類
		投資財	消費財			耐久消費財	非耐久消費財	金属工業用生産財	その他用生産財				
			資本財	建設財									
ウェイト	10000.0	5601.7	1944.1	1547.8	396.3	3657.6	1503.9	2153.7	4398.3	3973.6	424.7	ウェイト	
原 指 数	平成26年	112.3	127.7	107.9	108.9	104.0	138.1	172.6	114.1	92.9	93.3	89.2	平成26年
	平成27年	111.1	129.0	106.3	109.9	92.2	141.0	173.2	118.5	88.4	88.5	87.3	平成27年
	平成28年	111.2	126.7	97.4	99.5	88.9	142.3	176.3	118.6	91.5	91.2	94.3	平成28年
	27年Ⅰ期	108.8	124.4	103.8	106.0	95.3	135.4	175.5	107.3	88.9	90.1	77.7	27年Ⅰ期
	Ⅱ期	109.8	127.6	104.0	109.2	83.6	140.1	166.5	121.7	87.2	87.0	89.3	Ⅱ期
	Ⅲ期	113.8	134.5	116.2	122.9	90.2	144.2	172.3	124.6	87.3	87.2	88.3	Ⅲ期
	Ⅳ期	112.1	129.3	101.1	101.5	99.7	144.3	178.5	120.5	90.1	89.7	93.7	Ⅳ期
	28年Ⅰ期	109.4	125.6	100.5	103.0	90.7	138.9	180.2	110.1	88.7	88.7	89.4	28年Ⅰ期
	Ⅱ期	109.7	125.0	88.6	90.3	82.2	144.3	173.7	123.9	90.2	89.7	95.0	Ⅱ期
	Ⅲ期	110.2	125.9	95.3	97.7	85.9	142.1	169.4	123.0	90.3	90.1	91.9	Ⅲ期
	Ⅳ期	115.6	130.4	105.0	107.1	96.8	143.9	181.8	117.5	96.7	96.2	100.9	Ⅳ期
	29年Ⅰ期	107.2	117.0	84.4	83.3	89.0	134.3	171.2	108.5	94.8	94.6	96.9	29年Ⅰ期
Ⅱ期	111.2	124.1	85.1	84.4	88.0	144.8	168.9	127.9	94.7	94.0	101.1	Ⅱ期	
Ⅲ期	110.0	122.4	85.8	84.9	89.7	141.8	163.1	126.9	94.2	93.6	99.7	Ⅲ期	
指 数	4月	108.9	125.5	93.4	97.3	78.0	142.5	173.0	121.3	87.8	87.2	93.4	4月
	5月	103.1	116.4	79.6	80.0	78.2	136.0	160.2	119.2	86.1	85.5	92.0	5月
	6月	117.1	133.1	92.9	93.6	90.5	154.5	187.8	131.2	96.7	96.4	99.6	6月
	7月	114.1	131.1	97.7	99.9	89.0	148.8	177.5	128.7	92.5	92.3	94.0	7月
	8月	101.2	116.0	86.3	88.2	79.0	131.7	143.9	123.2	82.4	82.0	86.2	8月
	9月	115.3	130.5	101.9	104.9	89.8	145.7	186.7	117.0	95.9	96.0	95.5	9月
	10月	116.5	132.8	109.2	113.2	93.7	145.3	181.9	119.8	95.7	95.4	98.4	10月
	11月	117.6	131.2	101.7	102.2	99.3	146.8	189.5	117.0	100.2	100.1	101.0	11月
	12月	112.7	127.3	104.1	105.8	97.4	139.6	174.1	115.6	94.1	93.1	103.3	12月
	29年1月	96.3	103.6	77.2	76.1	81.3	117.6	147.0	97.0	87.1	86.8	89.6	29年1月
	2月	106.2	116.0	82.4	80.4	90.4	133.8	171.4	107.6	93.8	93.9	92.8	2月
	3月	119.1	131.4	93.7	93.3	95.2	151.5	195.1	121.0	103.5	103.0	108.2	3月
4月	109.2	121.5	85.5	85.3	86.4	140.6	170.5	119.7	93.4	92.4	103.4	4月	
5月	103.8	114.3	76.5	74.3	85.1	134.3	150.0	123.4	90.5	89.9	95.9	5月	
6月	120.5	136.5	93.4	93.6	92.5	159.4	186.3	140.7	100.1	99.6	104.1	6月	
7月	111.7	124.1	84.6	84.4	85.4	145.1	166.3	130.3	95.9	95.3	100.8	7月	
8月	102.1	113.5	81.2	80.1	85.8	130.7	143.3	121.9	87.6	86.5	97.5	8月	
9月	116.2	129.6	91.7	90.2	97.9	149.6	179.8	128.6	99.2	99.1	100.8	9月	
10月	119.9	133.7	110.1	112.8	99.5	146.2	185.3	118.9	102.2	102.6	98.6	10月	
11月	117.5	130.6	108.0	110.4	98.4	142.6	173.7	120.9	100.9	100.8	102.1	11月	
前年同月比%	▲0.1	▲0.5	6.2	8.0	▲0.9	▲2.9	▲8.3	3.3	0.7	0.7	1.1	前年同月比%	
季 節 調 整 指 数	27年Ⅰ期	111.4	128.4	108.9	113.6	94.3	140.1	173.6	115.6	90.7	91.6	82.0	27年Ⅰ期
	Ⅱ期	109.3	125.6	100.6	103.6	88.2	138.4	175.7	114.4	88.2	88.5	86.7	Ⅱ期
	Ⅲ期	114.2	134.6	117.4	122.9	93.2	142.3	174.1	120.4	87.9	87.6	89.7	Ⅲ期
	Ⅳ期	110.3	128.5	98.9	100.1	93.8	144.8	169.0	126.2	86.7	86.2	90.7	Ⅳ期
	28年Ⅰ期	110.0	127.3	99.2	102.3	88.5	142.5	177.6	117.2	88.4	88.0	92.7	28年Ⅰ期
	Ⅱ期	109.8	124.7	89.5	89.6	88.3	143.2	181.0	117.9	90.8	90.8	92.1	Ⅱ期
	Ⅲ期	111.2	126.2	95.8	97.6	88.1	141.6	173.4	119.6	91.6	91.3	93.4	Ⅲ期
	Ⅳ期	113.2	128.4	101.8	104.8	89.5	142.9	176.2	119.4	94.1	93.5	98.1	Ⅳ期
	29年Ⅰ期	108.6	119.1	86.3	86.3	87.8	137.0	165.6	116.6	95.4	94.9	101.5	29年Ⅰ期
	Ⅱ期	111.1	123.4	86.6	84.5	94.8	142.8	175.7	120.9	95.5	95.3	98.0	Ⅱ期
	Ⅲ期	111.5	123.4	88.0	86.8	92.8	141.3	168.2	123.1	96.4	95.6	101.7	Ⅲ期
	4月	110.7	126.5	93.8	95.2	87.4	145.6	189.5	117.6	92.0	92.4	89.3	4月
5月	109.7	124.9	88.4	88.4	87.7	142.6	176.9	118.2	89.2	89.2	92.8	5月	
6月	109.0	122.6	86.2	85.1	89.9	141.5	176.7	117.8	91.1	90.7	94.2	6月	
7月	109.9	124.2	94.9	96.0	89.5	138.3	168.2	116.4	91.0	90.5	93.2	7月	
8月	111.6	126.8	94.6	95.8	88.0	143.5	176.3	121.4	91.3	91.2	91.9	8月	
9月	112.1	127.6	97.9	101.0	86.8	143.1	175.6	121.1	92.5	92.2	95.0	9月	
10月	114.0	131.7	112.4	118.3	88.1	143.4	172.1	123.6	92.2	91.8	95.3	10月	
11月	112.5	126.3	95.1	95.9	90.4	142.5	180.0	116.9	94.7	94.3	97.2	11月	
12月	113.2	127.2	98.0	100.1	90.1	142.9	176.5	117.8	95.3	94.5	101.9	12月	
29年1月	103.7	113.1	82.7	82.5	84.7	127.8	152.5	112.5	93.0	92.3	100.8	29年1月	
2月	110.5	122.1	89.6	89.6	89.2	138.9	168.1	114.7	95.9	95.6	100.0	2月	
3月	111.5	122.1	86.5	86.8	89.6	144.2	176.1	122.6	97.3	96.7	103.6	3月	
4月	112.4	124.1	90.3	88.7	99.1	143.4	189.6	114.6	99.9	100.0	99.8	4月	
5月	108.7	120.4	82.7	79.8	93.3	139.0	162.1	121.9	92.4	92.3	95.7	5月	
6月	112.2	125.7	86.7	85.1	91.9	146.0	175.3	126.3	94.3	93.7	98.5	6月	
7月	107.5	117.6	82.2	81.1	85.9	134.9	157.5	117.8	94.4	93.5	99.9	7月	
8月	112.6	124.1	89.0	87.0	95.6	142.4	175.5	120.1	97.1	96.2	104.0	8月	
9月	114.4	128.4	92.8	92.3	96.9	146.6	171.6	131.3	97.6	97.2	101.2	9月	
10月	115.4	130.1	110.3	114.7	91.4	142.3	171.6	122.3	96.9	97.2	94.5	10月	
11月	112.4	125.7	101.0	103.6	89.6	138.4	165.0	120.8	95.4	95.0	98.2	11月	
前月比%	▲2.6	▲3.4	▲8.4	▲9.7	▲2.0	▲2.7	▲3.8	▲1.2	▲1.5	▲2.3	3.9	前月比%	

財別生産者出荷指数

財別分類	合計	最終需要財									生産財		財別分類
		投資財	消費財			耐久消費財	非耐久消費財	鉄工業用生産財	その他用生産財				
			資本財	建設財									
ウェイト	10000.0	5665.4	1931.9	1567.1	364.8	3733.5	2184.8	1548.7	4334.6	3989.6	345.0	ウェイト	
原	平成26年	117.6	135.9	113.0	114.6	106.1	147.8	171.7	114.0	93.8	94.5	86.1	平成26年
	平成27年	116.5	136.9	113.0	117.1	95.3	149.2	172.4	116.5	89.9	90.5	83.1	平成27年
	平成28年	117.6	135.6	105.5	108.9	91.1	151.2	174.8	117.9	94.2	94.5	89.8	平成28年
	27年Ⅰ期	114.6	132.5	110.6	112.9	100.6	143.9	173.2	102.5	91.1	92.4	76.9	27年Ⅰ期
	Ⅱ期	114.2	134.0	111.1	116.6	87.5	145.9	165.1	118.7	88.3	88.8	81.5	Ⅱ期
	Ⅲ期	119.0	142.3	121.9	128.8	91.9	152.9	172.8	124.9	88.5	88.9	84.6	Ⅲ期
	Ⅳ期	118.3	138.6	108.3	110.0	101.2	154.3	178.5	120.1	91.6	91.9	89.4	Ⅳ期
	28年Ⅰ期	115.7	134.3	109.0	112.6	93.4	147.5	176.9	106.0	91.4	91.9	85.6	28年Ⅰ期
	Ⅱ期	115.3	132.8	96.5	99.6	83.3	151.6	173.6	120.5	92.6	92.9	89.0	Ⅱ期
	Ⅲ期	116.4	134.4	104.6	108.1	89.5	149.8	167.9	124.1	92.9	93.2	89.4	Ⅲ期
	Ⅳ期	123.1	141.0	112.0	115.2	98.4	156.0	180.8	121.0	99.6	100.0	94.9	Ⅳ期
	指	29年Ⅰ期	114.4	127.1	95.0	95.1	94.8	143.6	170.4	105.9	97.7	98.2	92.0
Ⅱ期		115.3	129.7	92.2	93.4	87.0	149.1	167.2	123.7	96.5	96.8	92.8	Ⅱ期
Ⅲ期		115.7	130.9	94.7	95.2	92.1	149.7	162.6	131.5	95.9	96.2	92.3	Ⅲ期
数	4月	116.0	135.3	99.8	103.9	82.5	153.6	175.3	123.0	90.9	91.1	87.6	4月
	5月	106.9	122.0	88.1	90.4	78.4	139.5	160.2	110.2	87.3	87.1	89.0	5月
	6月	123.1	141.1	101.6	104.5	89.0	161.6	185.2	128.3	99.6	100.4	90.5	6月
	7月	120.5	139.9	105.0	109.0	88.1	157.9	174.4	134.6	95.3	95.9	87.9	7月
	8月	104.7	120.3	94.7	96.8	85.5	133.5	143.4	119.6	84.5	84.2	87.3	8月
	9月	123.9	142.9	114.0	118.4	94.9	157.9	186.0	118.2	99.0	99.5	93.1	9月
	10月	123.9	143.5	114.6	118.9	96.0	158.5	183.4	123.2	98.2	98.9	89.2	10月
	11月	125.8	142.8	111.0	113.4	100.9	159.2	185.2	122.6	103.6	104.1	97.6	11月
	12月	119.6	136.7	110.5	113.4	98.2	150.3	173.8	117.2	97.1	97.0	98.0	12月
	29年1月	101.5	110.9	85.2	84.3	89.3	124.2	144.8	95.3	89.1	89.5	84.5	29年1月
	2月	112.6	124.9	91.5	91.2	93.1	142.1	170.0	102.7	96.5	97.3	86.9	2月
	3月	129.0	145.4	108.4	109.9	102.0	164.6	196.4	119.7	107.5	107.7	104.7	3月
4月	114.4	128.7	90.1	91.1	85.8	148.6	169.6	119.0	95.8	96.1	92.0	4月	
5月	106.2	117.8	83.7	83.6	84.1	135.5	148.0	117.9	90.9	91.2	87.4	5月	
6月	125.4	142.7	102.7	105.4	91.0	163.3	184.0	134.2	102.8	103.1	99.1	6月	
7月	118.6	134.7	93.8	94.5	90.7	155.9	167.0	140.3	97.6	97.9	93.4	7月	
8月	105.3	118.1	88.0	88.1	87.6	133.7	140.5	124.1	88.5	88.6	87.8	8月	
9月	123.2	139.9	102.2	103.1	98.0	159.4	180.3	130.0	101.5	102.0	95.8	9月	
10月	125.5	141.7	113.2	117.2	96.1	156.5	182.6	119.6	104.3	105.3	91.8	10月	
11月	122.0	137.0	113.8	116.0	104.5	149.0	173.6	114.2	102.4	103.3	92.7	11月	
前年同月比%	▲3.0	▲4.1	2.5	2.3	3.6	▲6.4	▲6.3	▲6.9	▲1.2	▲0.8	▲5.0	前年同月比%	
季	27年Ⅰ期	117.4	137.3	115.1	120.2	97.0	147.9	172.3	114.2	92.6	93.7	79.4	27年Ⅰ期
	Ⅱ期	114.7	133.5	109.8	113.0	95.6	145.5	168.3	113.6	89.5	90.4	80.6	Ⅱ期
	Ⅲ期	119.1	141.7	121.8	127.5	93.0	152.5	176.8	118.4	89.1	89.3	85.9	Ⅲ期
	Ⅳ期	114.7	134.7	105.7	107.9	96.2	150.3	170.2	120.6	88.5	88.7	86.8	Ⅳ期
	28年Ⅰ期	116.4	136.5	106.9	111.7	89.1	151.0	175.0	118.0	90.6	90.9	86.0	28年Ⅰ期
	Ⅱ期	116.2	132.9	98.4	100.0	91.0	151.3	176.4	115.6	93.1	93.7	88.3	Ⅱ期
	Ⅲ期	117.1	134.6	104.2	107.0	91.1	150.5	173.7	118.3	94.4	94.7	90.4	Ⅲ期
	Ⅳ期	120.3	138.1	108.9	112.9	92.4	153.3	176.9	120.8	97.5	97.8	93.0	Ⅳ期
	29年Ⅰ期	115.5	129.4	96.7	98.3	91.8	145.5	165.5	117.8	97.9	98.1	94.2	29年Ⅰ期
	Ⅱ期	116.0	129.6	94.4	94.3	95.0	148.1	168.7	117.9	97.0	97.7	91.7	Ⅱ期
	Ⅲ期	117.3	132.2	95.9	96.1	94.0	151.2	169.2	125.0	98.1	98.4	93.6	Ⅲ期
	調	4月	119.4	137.6	102.8	105.4	91.9	156.7	180.4	121.8	93.3	94.5	87.1
5月		114.5	130.6	97.6	99.2	89.6	147.8	176.0	108.5	92.3	92.6	90.1	5月
6月		114.7	130.6	94.8	95.5	91.5	149.4	172.7	116.5	93.8	94.1	87.7	6月
7月		116.4	134.3	102.9	105.3	90.1	150.1	173.3	116.6	93.3	93.5	90.3	7月
8月		116.3	132.9	103.2	105.1	93.6	149.1	172.5	118.1	94.7	94.9	91.4	8月
9月		118.6	136.6	106.6	110.6	89.5	152.4	175.2	120.1	95.3	95.8	89.6	9月
10月		120.6	140.7	116.3	122.4	92.8	153.4	175.0	122.7	95.3	95.7	88.8	10月
11月		120.3	137.0	103.6	106.1	92.3	154.7	177.6	123.9	98.5	98.7	93.8	11月
12月		119.9	136.6	106.8	110.1	92.0	151.8	178.1	115.7	98.8	98.9	96.4	12月
29年1月		111.2	124.0	94.6	96.1	92.2	138.5	152.8	120.9	95.5	95.7	93.4	29年1月
2月		117.0	131.9	100.1	101.5	93.2	146.5	169.6	110.2	98.4	98.9	92.6	2月
3月		118.4	132.4	95.3	97.2	89.9	151.5	174.2	122.4	99.7	99.7	96.5	3月
4月	120.2	134.0	97.0	97.3	96.7	153.7	177.5	116.8	100.1	101.5	92.3	4月	
5月	111.0	122.7	90.4	89.2	94.8	139.7	157.0	115.0	94.1	94.9	86.8	5月	
6月	116.9	132.1	95.9	96.3	93.6	150.9	171.5	121.9	96.8	96.7	96.1	6月	
7月	114.5	129.3	92.0	91.3	92.7	148.2	166.0	121.6	95.6	95.4	95.9	7月	
8月	117.0	130.5	95.9	95.6	95.9	149.3	169.0	122.5	99.1	99.9	91.9	8月	
9月	120.4	136.9	99.9	101.4	93.5	156.0	172.7	130.9	99.5	100.0	93.0	9月	
10月	119.2	135.2	112.0	117.4	91.6	147.4	168.2	117.9	99.1	99.8	89.7	10月	
11月	116.6	131.4	106.3	108.6	95.6	144.8	166.5	115.4	97.4	98.0	89.0	11月	
前月比%	▲2.2	▲2.8	▲5.1	▲7.5	4.4	▲1.8	▲1.0	▲2.1	▲1.7	▲1.8	▲0.8	前月比%	
節	27年Ⅰ期	117.4	137.3	115.1	120.2	97.0	147.9	172.3	114.2	92.6	93.7	79.4	27年Ⅰ期
	Ⅱ期	114.7	133.5	109.8	113.0	95.6	145.5	168.3	113.6	89.5	90.4	80.6	Ⅱ期
	Ⅲ期	119.1	141.7	121.8	127.5	93.0	152.5	176.8	118.4	89.1	89.3	85.9	Ⅲ期
	Ⅳ期	114.7	134.7	105.7	107.9	96.2	150.3	170.2	120.6	88.5	88.7	86.8	Ⅳ期
	28年Ⅰ期	116.4	136.5	106.9	111.7	89.1	151.0	175.0	118.0	90.6	90.9	86.0	28年Ⅰ期
	Ⅱ期	116.2	132.9	98.4	100.0	91.0	151.3	176.4	115.6	93.1	93.7	88.3	Ⅱ期
	Ⅲ期	117.1	134.6	104.2	107.0	91.1	150.5	173.7	118.3	94.4	94.7	90.4	Ⅲ期
	Ⅳ期	120.3	138.1	108.9	112.9	92.4	153.3	176.9	120.8	97.5	97.8	93.0	Ⅳ期
	29年Ⅰ期	115.5	129.4	96.7	98.3	91.8	145.5	165.5	117.8	97.9	98.1	94.2	29年Ⅰ期
	Ⅱ期	116.0	129.6	94.4	94.3	95.0	148.1	168.7	117.9	97.0	97.7	91.7	Ⅱ期
	Ⅲ期	117.3	132.2	95.9	96.1	94.0	151.2	169.2	125.0	98.1	98.4	93.6	Ⅲ期
	整	4月	119.4	137.6	102.8	105.4	91.9	156.7	180.4	121.8	93.3	94.5	87.1
5月		114.5	130.6	97.6	99.2	89.6	147.8	176.0	108.5	92.3	92.6	90.1	5月
6月		114.7	130.6	94.8	95.5	91.5	149.4	172.7	116.5	93.8	94.1	87.7	6月
7月		116.4	134.3	102.9	105.3	90.1	150.1	173.3	116.6	93.3	93.5	90.3	7月
8月		116.3	132.9	103.2	105.1	93.6	149.1	172.5	118.1	94.7	94.9	91.4	8月
9月		118.6	136.6	106.6	110.6	89.5	152.4	175.2	120.1	95.3	95.8	89.6	9月
10月		1											

財別生産者在庫指数

財別分類	合計	最終需要財									生産財		財別分類	
		最終需要財	投資財			消費財			生産財	鉱工業用生産財	その他用生産財			
			資本財	建設財	消費財	耐久消費財	非耐久消費財							
ウェイト	10000.0	6667.9	2858.5	1533.2	1325.3	3809.4	1596.0	2213.4	3332.1	2988.5	343.6	ウェイト		
原	平成26年	101.5	101.3	118.2	135.8	97.8	88.6	56.3	112.0	101.8	101.5	104.7	平成26年	
	平成27年	105.7	105.2	130.7	167.1	88.5	86.0	47.6	113.7	106.8	105.3	119.3	平成27年	
	平成28年	101.3	100.4	118.2	147.4	84.4	87.0	37.6	122.7	103.0	102.7	105.5	平成28年	
	27年 I 期	I 期	110.4	111.2	133.7	164.5	98.0	94.4	64.5	115.9	108.9	107.7	118.4	27年 I 期
		II 期	106.2	106.3	130.5	168.0	87.1	88.0	54.6	112.2	106.1	104.9	116.7	II 期
		III 期	104.0	103.4	132.2	172.4	85.7	81.8	39.3	112.5	105.1	102.8	124.8	III 期
		IV 期	102.2	99.8	126.3	163.5	83.2	79.8	32.2	114.2	107.1	106.0	117.1	IV 期
	28年 I 期	I 期	104.3	101.9	122.4	159.2	80.0	86.5	41.6	118.8	108.9	108.6	111.5	28年 I 期
		II 期	102.3	101.7	119.9	149.8	85.3	87.9	31.4	128.7	103.6	103.2	106.5	II 期
		III 期	103.0	104.2	118.4	144.1	88.6	93.6	42.6	130.4	100.4	99.9	104.7	III 期
		IV 期	95.5	93.7	112.0	136.6	83.5	80.0	34.6	112.7	99.0	99.0	99.3	IV 期
	29年 I 期	I 期	93.6	91.2	109.1	133.7	80.8	77.8	34.9	108.6	98.3	98.7	93.9	29年 I 期
II 期		94.2	92.4	106.1	123.8	85.7	82.0	30.4	119.2	97.9	97.7	99.2	II 期	
III 期		91.6	88.4	104.2	118.7	87.6	76.5	29.8	110.2	98.0	96.7	109.3	III 期	
指	4 月	98.1	95.5	116.0	149.3	77.5	80.1	32.7	114.3	103.3	102.5	110.0	4 月	
	5 月	102.8	101.6	119.0	149.3	84.0	88.5	26.7	133.1	105.1	105.0	106.0	5 月	
	6 月	106.0	107.9	124.7	150.9	94.5	95.2	34.9	138.8	102.4	102.2	103.5	6 月	
	7 月	105.0	106.7	125.2	152.9	93.3	92.8	44.7	127.5	101.6	100.8	108.3	7 月	
	8 月	104.2	106.1	121.2	148.4	89.8	94.8	42.5	132.5	100.2	99.4	106.8	8 月	
	9 月	99.7	99.9	108.7	131.0	82.8	93.3	40.6	131.2	99.3	99.4	99.0	9 月	
	10 月	97.2	95.5	111.7	136.4	83.1	83.3	27.3	123.7	100.7	100.2	104.6	10 月	
	11 月	96.4	94.7	111.8	137.0	82.6	81.9	40.4	111.8	99.7	100.0	97.2	11 月	
	12 月	92.8	90.9	112.4	136.3	84.8	74.8	36.1	102.7	96.7	96.8	96.1	12 月	
	数	29年 1 月	94.4	92.0	112.7	139.0	82.3	76.5	39.6	103.0	99.3	99.6	97.0	29年 1 月
		2 月	97.2	96.1	116.6	143.0	86.0	80.7	38.8	110.8	99.4	99.5	98.1	2 月
		3 月	89.1	85.6	98.1	119.0	74.0	76.2	26.4	112.0	96.1	97.1	86.7	3 月
4 月		89.7	87.2	104.7	125.2	81.1	74.1	24.7	109.6	94.7	94.7	95.0	4 月	
5 月		95.0	92.9	106.4	124.3	85.7	82.7	30.1	120.6	99.2	98.9	101.8	5 月	
6 月		97.9	97.0	107.2	122.0	90.2	89.3	36.3	127.5	99.7	99.5	100.9	6 月	
7 月		92.3	89.1	106.1	123.4	86.2	76.3	27.0	111.9	98.8	98.3	102.7	7 月	
8 月		94.0	91.7	107.2	123.4	88.5	80.0	35.8	111.9	98.8	96.9	115.4	8 月	
9 月		88.5	84.5	99.4	109.2	88.2	73.3	26.7	106.9	96.5	95.0	109.7	9 月	
10 月		91.7	88.3	104.6	112.9	85.1	76.0	33.9	106.4	98.6	96.7	114.6	10 月	
11 月		93.5	90.4	102.8	114.6	89.0	81.2	27.6	119.8	99.7	98.2	112.8	11 月	
前年同月比%	▲3.0	▲4.5	▲8.1	▲16.4	7.7	▲0.9	▲31.7	7.2	0.0	▲1.8	16.0	前年同月比%		
季	27年 I 期	107.1	107.2	130.5	154.1	101.1	90.6	55.8	118.9	106.9	105.8	117.2	27年 I 期	
	II 期	107.4	107.8	133.0	173.0	88.5	89.1	58.1	106.6	105.6	104.1	119.7	II 期	
	III 期	105.3	104.7	132.9	176.1	84.8	82.9	44.1	111.7	107.3	105.1	124.5	III 期	
	IV 期	102.9	100.7	126.3	166.3	80.5	80.8	31.8	118.3	107.2	106.1	115.7	IV 期	
	28年 I 期	I 期	102.0	99.7	120.8	152.0	82.8	84.1	35.4	122.0	106.8	106.4	111.2	28年 I 期
		II 期	103.1	102.5	121.7	152.7	85.9	88.1	35.1	122.0	103.6	102.9	108.9	II 期
		III 期	102.8	103.2	117.5	145.0	86.5	92.1	43.3	128.3	102.3	102.2	103.7	III 期
		IV 期	97.0	96.1	112.6	139.3	82.2	83.5	36.5	118.0	99.1	99.1	98.5	IV 期
	29年 I 期	I 期	91.5	89.2	107.7	127.7	83.6	75.7	29.9	111.5	96.4	96.7	93.5	29年 I 期
		II 期	94.9	93.1	107.7	126.3	86.4	82.2	33.9	113.1	97.8	97.3	101.5	II 期
		III 期	91.4	87.5	103.6	119.4	85.6	75.3	30.4	108.4	99.9	99.0	108.3	III 期
	調	4 月	103.0	101.7	120.8	156.4	82.5	85.8	37.7	111.4	104.4	103.7	110.4	4 月
5 月		102.6	101.8	119.7	150.7	85.3	89.2	33.8	125.3	104.4	103.9	108.3	5 月	
6 月		103.7	103.9	124.5	151.1	90.0	89.4	33.9	129.3	101.9	101.0	107.9	6 月	
7 月		103.4	103.1	120.3	147.0	90.1	90.2	44.5	124.4	104.0	103.9	104.9	7 月	
8 月		103.3	104.2	117.8	145.9	85.8	93.8	44.2	129.8	102.2	101.9	103.6	8 月	
9 月		101.6	102.2	114.4	142.0	83.5	92.3	41.2	130.6	100.6	100.8	102.5	9 月	
10 月		99.3	98.8	112.9	140.2	82.2	87.8	31.8	125.1	100.7	100.3	102.2	10 月	
11 月		95.7	93.9	112.5	139.5	82.1	79.8	37.1	114.5	99.2	99.2	97.9	11 月	
12 月		96.1	95.5	112.3	138.2	82.4	83.0	40.6	114.4	97.4	97.7	95.3	12 月	
済		29年 1 月	90.0	86.7	106.8	126.0	81.6	72.7	34.7	104.2	97.2	98.1	92.8	29年 1 月
		2 月	93.5	91.8	108.7	129.0	85.1	79.2	33.2	114.2	97.0	97.0	94.9	2 月
		3 月	91.0	89.0	107.5	128.2	84.0	75.2	21.9	116.2	94.9	95.0	92.9	3 月
	4 月	94.2	92.9	109.0	131.2	86.4	79.3	28.5	106.8	95.7	95.8	95.3	4 月	
	5 月	94.9	93.0	107.0	125.5	87.0	83.4	38.1	113.6	98.5	97.9	104.0	5 月	
	6 月	95.7	93.4	107.1	122.2	85.9	83.9	35.2	118.8	99.3	98.3	105.2	6 月	
	7 月	90.9	86.1	102.0	118.7	83.3	74.1	26.9	109.2	101.1	101.3	99.5	7 月	
	8 月	93.2	90.1	104.2	121.3	84.5	79.2	37.3	109.6	100.8	99.3	111.9	8 月	
	9 月	90.2	86.4	104.6	118.3	88.9	72.5	27.1	106.4	97.7	96.4	113.6	9 月	
	10 月	93.7	91.3	105.7	116.0	84.1	80.1	39.5	107.6	98.6	96.8	112.0	10 月	
	11 月	92.8	89.6	103.5	116.7	88.4	79.1	25.3	122.7	99.2	97.4	113.7	11 月	
前月比%	▲1.0	▲1.9	▲2.1	0.6	▲6.1	▲1.2	▲35.9	14.0	0.6	0.6	1.5	前月比%		

## 財別格付け上の定義

最終需要財	<p>鉱工業又は他の産業に原材料等として投入されない製品</p> <p>ただし、建設財を含み、企業消費財を除く</p>
投資財	<p>資本財と建設財の合計</p>
資本財	<p>家計以外で購入される製品で、原則として想定耐用年数が1年以上で比較的購入価格が高いもの</p>
建設財	<p>建設業者で購入される製品で、原則として想定耐用年数が1年以上で比較的購入価格が高いもの</p>
消費財	<p>家計で購入される製品（耐久消費財と非耐久消費財の合計）</p>
耐久消費財	<p>原則として耐用想定年数が1年以上で比較的購入価格が高いもの</p>
非耐久消費財	<p>原則として耐用想定年数が1年未満または比較的購入価格が低いもの</p>
生産財	<p>鉱工業及び他の産業に原材料として投入される製品</p> <p>ただし、企業消費財を含み、建設財を除く</p>
鉱工業用生産財	<p>鉱工業の生産工程に原材料、燃料、部品、容器、消耗品、工具等として再投入される製品</p>
その他用生産財	<p>非鉱工業用の原材料、燃料、消耗品及び企業消費財</p>

# 群馬県民手帳に大型サイズが新登場！！

## (平成 29 年 10 月 28 日発売)

- 大型サイズ（A5） 1冊980円（税込み）
- 現行（A6スリム） 1冊540円（税込み）※濃緑・赤・ベージュ
- 販売場所

群馬県統計協会（県庁11階統計課内）、  
県内書店等

※主に県外の方向けに郵送による販売も受付。

※詳細は、群馬県統計情報提供システム内県民手帳のページに掲載

群馬県統計情報提供システム <http://toukei.pref.gunma.jp/>

### ○お問い合わせ：

群馬県統計協会 電話 027-226-2412、E-mail [toukeikyukai@eagle.ocn.ne.jp](mailto:toukeikyukai@eagle.ocn.ne.jp)



群馬県鉱工業指数のお問い合わせは

### 群馬県企画部統計課 経済産業係

〒371-8570 群馬県前橋市大手町一丁目1番1号

TEL:027-226-2410(直通) FAX:027-224-9224

各種統計情報は、「群馬県統計情報提供システム」でもご覧いただけます。

<http://toukei.pref.gunma.jp/>