



統計資料 29-1-7

平成29年10月20日
統計課 経済産業係
ダイヤル 027-226-2410

平成 22 年 基 準

群馬県鉱工業指数

平成 29 年 8 月 分

「生産、出荷、在庫はすべて上昇で推移」

項 目	季節調整済指数		原 指 数	
	指 数	前月比(%)	指 数	前年同月比(%)
生 産	112.6	4.7	102.1	0.9
出 荷	117.0	2.2	105.3	0.6
在 庫	93.2	2.5	94.0	▲9.8
在 庫 率	79.6	▲3.4	88.9	▲11.6

群馬県企画部統計課

インターネットでご覧いただけます
<http://toukei.pref.gunma.jp/>

利用上の注意

1. 指数の種類、基準年次、ウェイト算定基準及び品目数

指数の種類	基準年次	ウェイト算定基準	採用品目
生産指数	平成22年	付加価値額	196
生産者出荷指数	〃	出荷額	190
生産者製品在庫指数	〃	在庫額	121
生産者製品在庫率指数	〃	〃	110

※生産指数及び生産者出荷指数の採用品目数には、電力・ガス事業を含む。

2. 指数算式－1

品目指数を基準時の固定ウェイト加重平均するラスパイレス算式である。

$$\text{総合指数} = \frac{\left(\frac{\text{比較時数量}}{\text{基準時数量}} \times \text{基準時ウェイト} \right) \text{の総和}}{\text{基準時ウェイトの総和}} \times 100$$

指数算式－2（生産者製品在庫率指数）

在庫と出荷の比率の推移をみることにより、産出された製品の需給動向をみることができる。

$$\text{総合在庫率指数} = \frac{\left[\frac{\frac{\text{比較時在庫数量}}{\text{比較時出荷数量}}}{\frac{\text{基準時在庫数量}}{\text{基準時出荷数量}}} \times \text{基準時在庫額ウェイト} \right] \text{の総和}}{\text{基準時在庫額ウェイトの総和}} \times 100$$

3. 分類は、業種分類及び特殊分類（財別分類）である。

4. 指数値の計算は月別、四半期別及び暦年別に行い、小数点第2位以下を四捨五入した。

四半期別指数は3か月分（1～3月期=Ⅰ期, 4～6月期=Ⅱ期, 7～9月期=Ⅲ期, 10～12月期=Ⅳ期としている。）の指数値を単純平均したもので、年別指数は12か月分の指数値を単純平均したものである。各増減率は端数処理後の数値で計算し、小数点第2位以下を四捨五入した。

5. 季節調整

季節調整とは1年を周期とする季節的な変動要因（天候、社会習慣等）を排除することをいう。本県ではセンサス局法のX-12-ARIMAを用いて算出した季節指数により季節調整を行っている。

6. 資料出所

- | | |
|-------------------|-----------------|
| (1) 経済産業省生産動態統計調査 | (3) 他の官庁の資料 |
| (2) 庁内各課の資料 | (4) 組合または事業所へ照会 |

7. 本文中及び統計表中の符号は、次のとおりである。

- | | |
|-----------------------|-------------------|
| (1) 「r」は訂正数値(revised) | (3) 「0.0」は、0.05未満 |
| (2) 「▲」はマイナス | |

8. 年間補正

経済産業省では、毎年、生産動態統計調査の前年分のデータを訂正（年間補正）している。これを受けて、群馬県鉱工業指数でも、毎年一回前年分の前指数及び季節調整済指数を再計し、前年の1月から当年の最新公表月までの指数値を訂正・公表している。この際には、ほぼ全面的に対象期間の指数値が訂正されるため、特に「r」は付していない。

8月の鉱工業動向

生産、出荷、在庫はすべて上昇で推移。

【生産】

季節調整済指数で 112.6、前月比 4.7%上昇となった。

前年同月比(原指数による)は、0.9%上昇となった。

・上昇した主な業種(前月比)		・低下した主な業種(前月比)	
業務用機械工業	66.4%	生産用機械工業	▲ 28.4%
木材・木製品工業	26.7%	印刷業	▲ 11.5%
電気機械工業	14.2%	情報通信機械工業	▲ 10.4%

【出荷】

季節調整済指数で 117.0、前月比 2.2%上昇となった。

前年同月比(原指数による)は、0.6%上昇となった。

・上昇した主な業種(前月比)		・低下した主な業種(前月比)	
業務用機械工業	65.5%	情報通信機械工業	▲ 20.0%
家具製品工業	21.2%	生産用機械工業	▲ 18.0%
鉱業	12.6%	印刷業	▲ 11.8%

【在庫】

季節調整済指数で 93.2、前月比 2.5%上昇となった。

前年同月比(原指数による)は、9.8%低下となった。

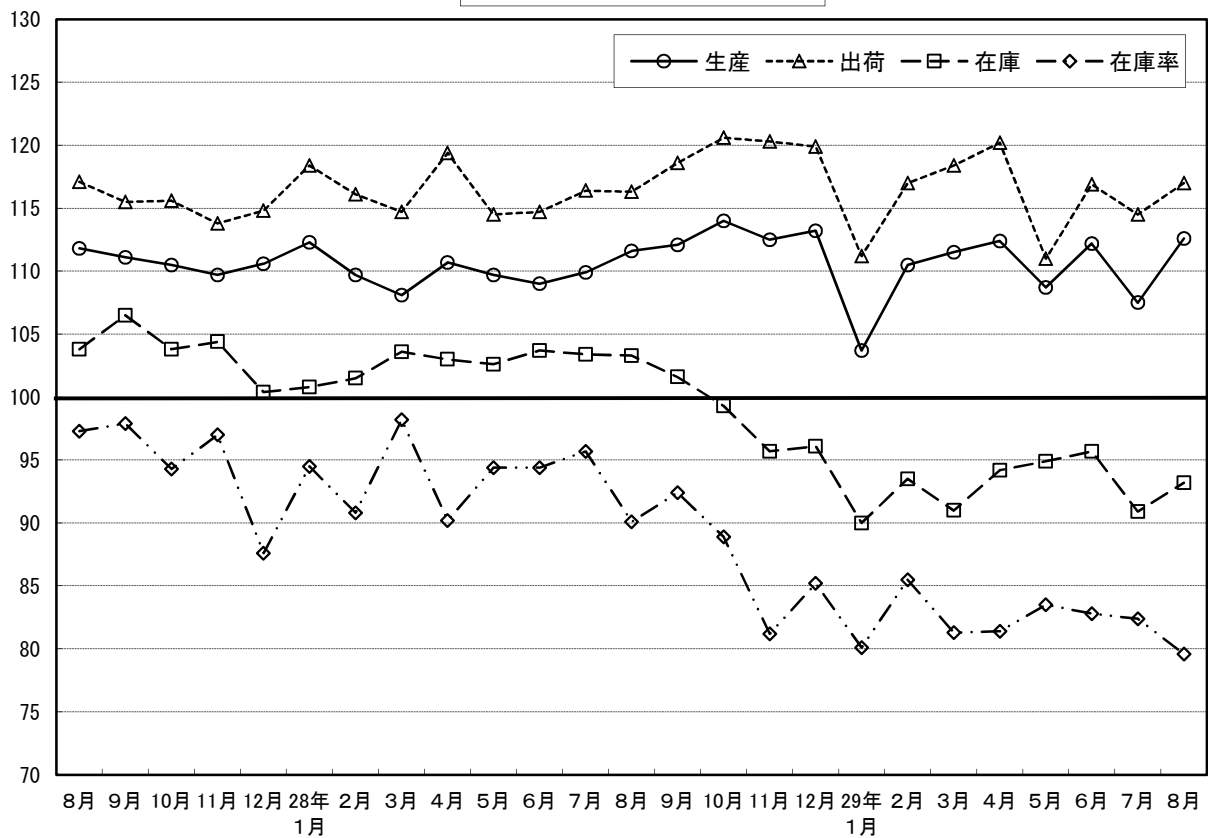
・上昇した主な業種(前月比)		・低下した主な業種(前月比)	
輸送機械工業	32.2%	非鉄金属工業	▲ 13.9%
パルプ・紙・紙加工品工業	14.0%	家具製品工業	▲ 8.1%
情報通信機械工業	10.7%	鉄鋼業	▲ 6.2%

◎寄与した主な業種

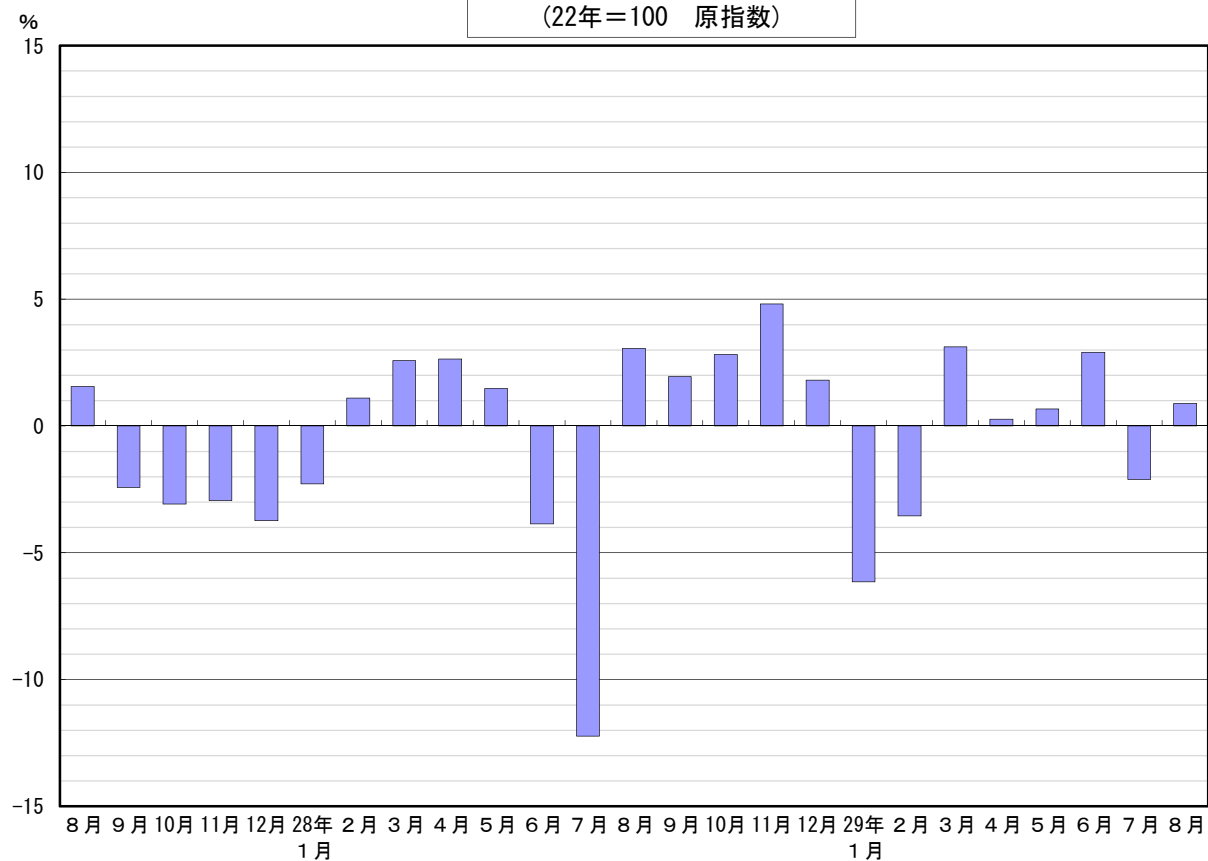
		業 種	前月比(%)	主 な 品 目
生 産	上 昇	輸送機械工業	10.5	普通乗用車、自動変速装置
		業務用機械工業	66.4	娯楽機器
	低 下	化学工業	▲ 6.1	けい素樹脂、化粧品
		生産用機械工業	▲ 28.4	プレス用金型
出 荷	上 昇	輸送機械工業	4.1	普通乗用車、自動変速装置
		業務用機械工業	65.5	娯楽機器、自動販売機
	低 下	生産用機械工業	▲ 18.0	プレス用金型
		食料品工業	▲ 1.9	清涼飲料、冷凍調理食品
在 庫	上 昇	輸送機械工業	32.2	普通乗用車
		食料品工業	6.4	清涼飲料、冷凍調理食品
	低 下	化学工業	▲ 5.3	医薬品製剤
		非鉄金属工業	▲ 13.9	電気亜鉛

(注)各指数の上昇・低下に影響を与えた主な業種を載せている。一部秘匿あり。

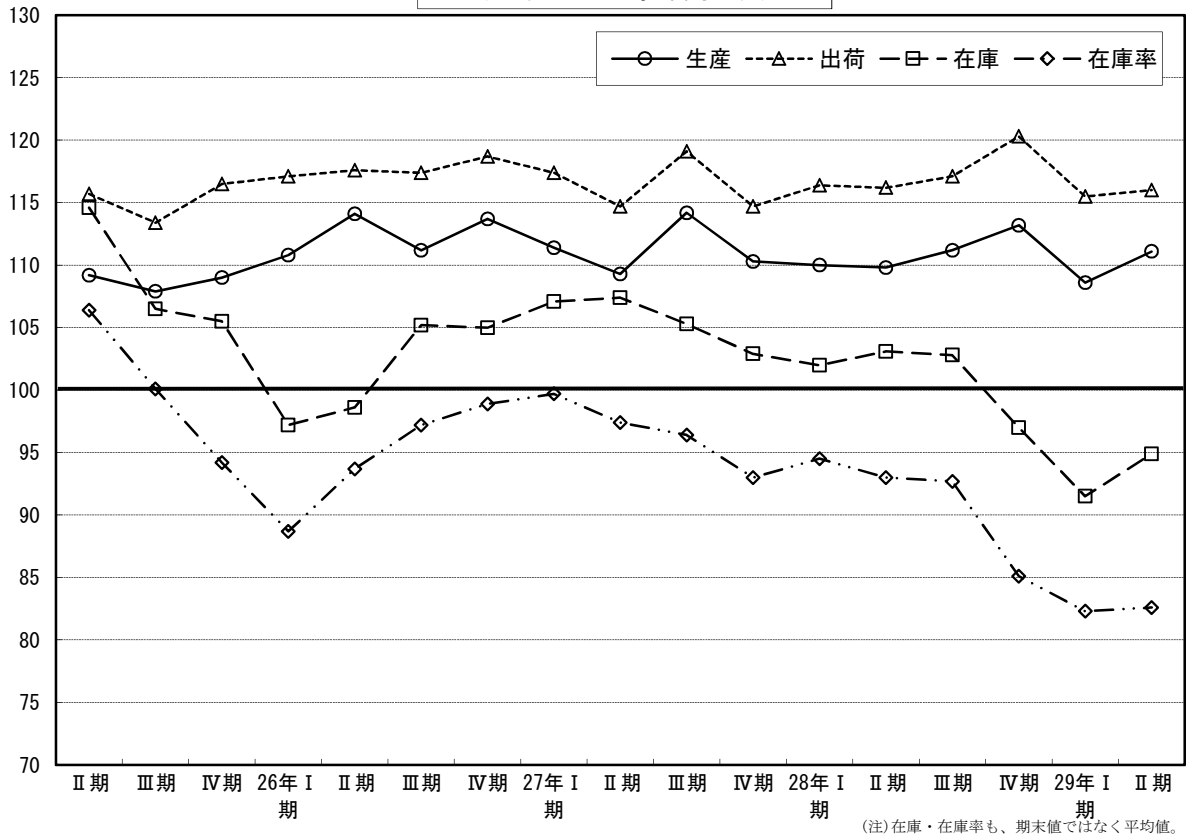
鉍工業指数の推移
(22年=100 季節調整済指数)



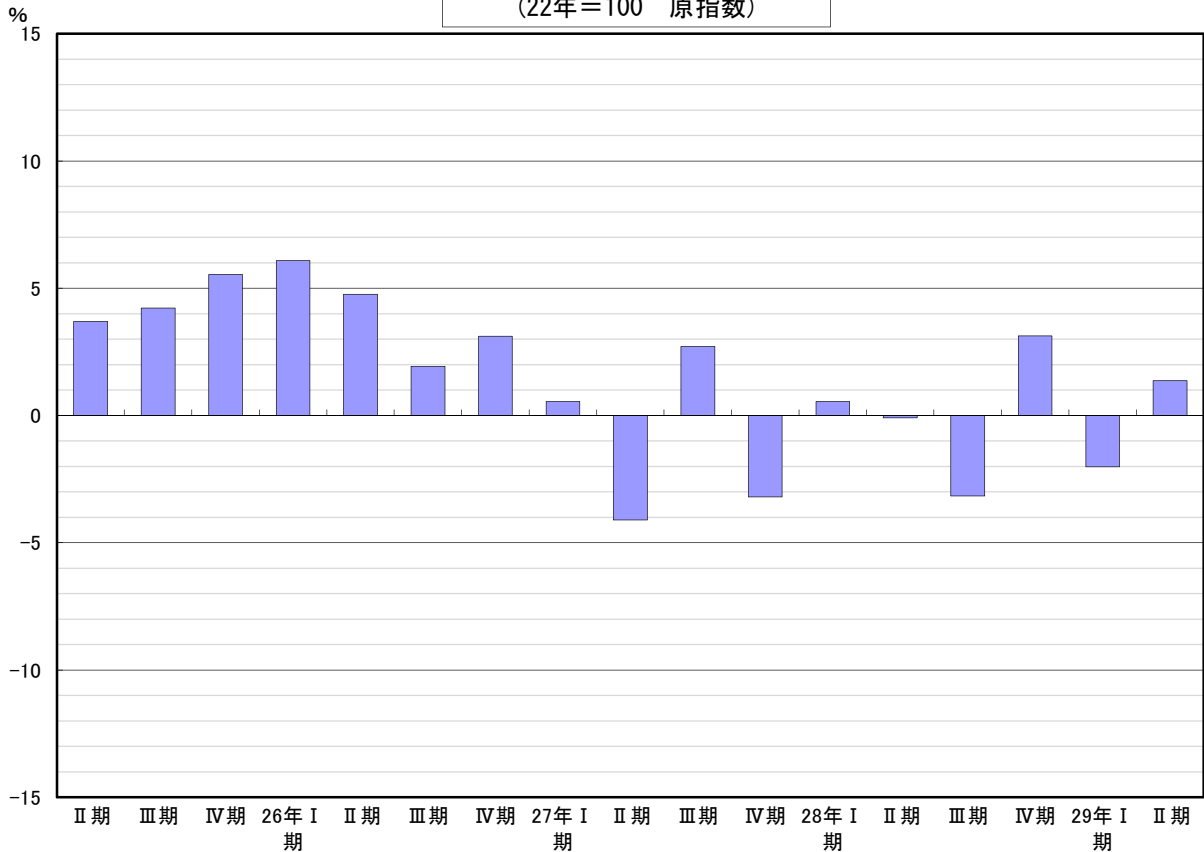
生産指数前年同月比の推移
(22年=100 原指数)



鋳工業指数の推移(期別)
(22年=100 季節調整済)



生産指数前年同期比の推移
(22年=100 原指数)



業種分類別生産指数

	業種	鉱工業																
		製造工業										電子部 品・ デバイス	電気機械	情報通信 機械	輸送機械	窯業・ 土石製品	化学	プラスチック 製品
		鉄鋼	非鉄金属	金属製品	はん用・生産用・業務用機械			電子部 品・ デバイス	電気機械	情報通信 機械	輸送機械							
はん用機 械	生産用機 械				業務用機 械	ウエイト	9994.3					329.7	104.1	329.9	1086.8	247.7	165.3	673.8
原 指	平成26年	112.3	112.3	121.0	87.4	90.2	97.7	121.2	110.0	86.0	43.5	84.1	104.1	145.7	107.1	107.8	98.1	
	平成27年	111.1	111.1	116.5	79.5	87.1	99.3	116.7	114.7	89.2	26.0	79.6	99.6	144.3	101.7	113.7	95.5	
	平成28年	111.2	111.2	111.4	77.7	87.2	92.5	125.3	108.9	76.5	14.0	77.4	47.3	151.1	96.1	106.3	99.9	
	27年Ⅰ期	108.8	108.8	119.5	83.6	87.4	89.4	106.7	125.8	74.2	31.1	83.0	112.8	148.1	99.0	113.3	90.6	
	Ⅱ期	109.8	109.8	116.1	81.7	84.3	99.5	114.9	108.0	91.8	23.3	79.6	95.5	138.4	102.7	113.3	95.3	
	Ⅲ期	113.8	113.8	116.2	73.6	86.5	118.1	120.3	108.7	119.6	25.4	79.5	94.2	142.8	99.6	108.4	97.6	
	Ⅳ期	112.1	112.1	114.3	79.1	90.3	90.2	124.8	116.2	71.2	24.3	76.4	96.0	148.1	105.6	119.7	98.5	
	28年Ⅰ期	109.4	109.4	108.6	77.8	84.3	95.9	120.3	128.8	78.9	16.8	77.6	49.7	152.3	90.4	101.1	96.7	
	Ⅱ期	109.7	109.7	112.3	74.5	85.9	81.4	128.2	107.5	57.8	12.7	73.5	44.5	148.0	91.7	105.0	99.1	
	Ⅲ期	110.2	110.2	106.9	74.0	86.4	89.0	122.9	100.9	73.6	11.6	78.9	52.9	146.4	99.8	105.4	100.2	
	Ⅳ期	115.6	115.6	117.5	84.4	92.1	103.8	129.6	98.5	95.6	14.9	79.6	42.1	157.5	102.5	113.8	103.7	
	29年Ⅰ期	107.2	107.2	118.4	81.2	87.9	69.5	118.0	103.8	43.2	14.4	80.1	40.8	151.3	95.3	105.1	100.8	
Ⅱ期	111.2	111.2	113.8	81.3	89.7	73.1	133.7	104.3	43.2	14.7	78.4	31.1	147.7	95.0	120.1	106.3		
指 数	28年1月	102.6	102.6	103.8	71.5	79.9	92.8	109.0	105.9	83.7	18.5	71.4	52.0	138.0	80.2	117.4	89.5	
	2月	110.1	110.1	110.4	80.0	83.9	98.0	124.0	137.3	78.8	17.5	78.2	52.9	152.1	94.8	94.5	99.1	
	3月	115.5	115.5	111.7	82.0	89.1	96.9	127.9	143.2	74.1	14.4	83.2	44.3	166.8	96.3	91.5	101.4	
	4月	108.9	108.9	112.0	72.2	83.1	94.1	138.6	122.6	70.7	13.2	70.3	42.7	147.2	96.2	93.4	92.1	
	5月	103.1	103.1	112.4	72.0	82.0	68.8	111.1	83.3	49.7	13.1	69.5	41.4	136.3	84.3	106.0	97.1	
	6月	117.1	117.1	112.6	79.3	92.5	81.3	135.0	116.6	53.0	11.7	80.7	49.4	160.6	94.6	115.6	108.2	
	7月	114.1	114.1	109.0	78.0	88.1	88.2	132.6	86.9	72.2	12.1	84.5	56.5	152.6	104.0	100.6	107.4	
	8月	101.2	101.2	104.4	66.4	83.7	82.5	107.8	103.7	68.1	10.5	70.6	49.9	125.7	93.6	102.6	90.3	
	9月	115.3	115.3	107.3	77.5	87.5	96.2	128.4	112.1	80.5	12.2	81.5	52.4	161.0	101.7	112.9	102.8	
	10月	116.5	116.5	117.0	81.2	92.1	115.0	143.4	109.0	106.0	15.3	74.9	40.9	157.3	97.7	123.9	100.7	
	11月	117.6	117.6	120.6	89.6	94.0	95.9	144.7	94.9	78.2	14.7	79.8	42.3	164.8	103.5	106.7	107.1	
	12月	112.7	112.7	115.0	82.4	90.3	100.6	100.6	91.6	102.7	14.8	84.0	43.0	150.3	106.4	110.8	103.4	
29年1月	96.3	96.3	111.5	74.6	82.3	64.7	106.4	81.3	45.3	14.2	75.8	39.5	132.2	87.6	99.2	90.1		
2月	106.2	106.2	115.6	83.1	93.7	67.4	118.9	102.0	40.0	13.8	78.8	39.7	150.8	96.8	101.8	98.7		
3月	119.1	119.2	128.0	85.9	87.8	76.3	128.8	128.0	44.3	15.1	85.6	43.1	170.9	101.5	114.2	113.5		
4月	109.2	109.2	114.4	81.0	87.1	75.8	136.2	114.3	44.2	15.5	77.3	27.8	149.5	96.7	106.5	106.8		
5月	103.8	103.8	115.4	78.4	90.0	64.3	121.0	88.2	37.6	13.6	72.7	25.5	132.1	89.1	111.1	101.0		
6月	120.5	120.5	111.7	84.5	92.1	79.3	143.9	110.3	47.9	14.9	85.3	40.0	161.4	99.1	142.7	111.1		
7月	r 111.7	r 111.7	115.6	81.4	94.3	69.5	144.8	110.5	31.8	15.6	r 83.9	44.2	146.1	98.5	r 122.9	104.0		
8月	102.1	102.1	108.6	70.4	88.3	67.9	118.1	90.5	43.9	13.2	81.2	40.4	127.4	89.2	109.7	103.5		
	前年同月比(%)	0.9	0.9	4.0	6.0	5.5	▲17.7	9.6	▲12.7	▲35.5	25.7	15.0	▲19.0	1.4	▲4.7	6.9	14.6	
季 節 調 整 指 数	27年Ⅰ期	111.4	111.4	118.9	85.1	88.5	102.9	116.9	116.2	96.8	32.5	82.4	103.0	146.4	103.5	117.8	93.5	
	Ⅱ期	109.3	109.3	115.4	80.8	84.9	89.2	112.7	117.8	74.3	22.6	80.1	98.8	146.2	106.0	110.8	94.6	
	Ⅲ期	114.2	114.2	119.5	75.3	87.8	119.7	113.8	108.3	125.6	25.4	78.6	90.0	143.7	101.4	111.8	95.9	
	Ⅳ期	110.3	110.3	112.2	77.8	88.1	87.7	122.5	116.6	68.6	24.3	77.2	106.4	140.6	97.5	115.9	98.2	
	28年Ⅰ期	110.0	110.0	107.3	75.4	85.7	96.0	126.7	112.3	81.7	16.4	75.6	49.0	149.1	92.9	104.5	98.3	
	Ⅱ期	109.8	109.8	111.5	74.2	86.9	78.1	127.5	116.7	53.1	13.1	74.7	48.9	154.1	95.7	103.6	99.0	
	Ⅲ期	111.2	111.2	109.7	76.5	87.8	89.8	120.4	101.5	75.9	12.1	78.2	49.2	149.7	99.6	108.5	98.3	
	Ⅳ期	113.2	113.2	114.1	82.8	89.0	99.9	125.7	102.5	90.1	13.5	80.2	43.9	153.2	95.7	107.3	102.1	
	29年Ⅰ期	108.6	108.6	119.4	81.1	88.9	76.3	125.4	92.3	52.0	14.8	78.6	38.6	146.2	98.8	110.6	104.1	
	Ⅱ期	111.1	111.1	113.8	80.9	90.5	71.6	132.6	114.5	41.5	15.3	80.0	33.7	153.4	98.8	117.9	106.8	
	28年1月	112.3	112.3	108.1	76.3	89.0	106.7	124.9	111.5	105.5	18.6	76.8	55.8	146.7	89.2	122.5	97.7	
	2月	109.7	109.7	105.6	74.4	83.7	86.2	126.8	121.0	64.4	16.1	75.8	50.9	150.4	94.3	91.2	98.8	
3月	108.1	108.1	108.3	75.4	84.5	95.2	128.3	104.5	75.2	14.6	74.3	40.2	150.3	95.2	99.9	98.4		
4月	110.7	110.7	112.2	73.0	86.7	84.7	142.5	145.0	56.9	14.0	73.8	53.3	161.3	97.7	98.5	96.0		
5月	109.7	109.7	111.6	74.2	84.9	77.0	120.6	94.6	55.4	13.1	74.0	46.4	149.3	93.2	105.7	100.5		
6月	109.0	109.0	110.8	75.3	89.2	72.6	119.5	110.5	47.1	12.1	76.4	46.9	151.6	96.1	106.5	100.6		
7月	109.9	109.8	111.5	77.3	88.3	86.4	117.1	99.7	68.4	12.3	78.2	55.1	145.6	101.7	103.1	99.9		
8月	111.6	111.6	111.3	76.3	88.7	88.2	119.1	104.1	77.7	11.7	77.1	47.7	152.0	99.9	110.7	96.3		
9月	112.1	112.1	106.4	76.0	86.4	94.8	124.9	100.7	81.5	12.4	79.2	44.7	151.6	97.2	111.7	98.6		
10月	114.0	114.0	112.2	79.5	88.8	121.2	130.9	106.7	123.2	13.5	76.6	44.6	149.6	91.7	114.0	100.4		
11月	112.5	112.4	115.2	84.7	88.4	86.0	130.4	98.0	68.1	13.2	81.3	42.9	156.6	95.5	101.5	102.1		
12月	113.2	113.2	114.9	84.1	89.9	92.4	115.9	102.8	79.0	13.8	82.8	44.1	153.3	99.9	106.4	103.7		
29年1月	103.7	103.7	116.4	78.1	90.4	71.9	118.7	80.4	55.5	14.3	80.5	41.1	137.4	96.3	102.6	97.3		
2月	110.5	110.5	117.6	86.1	93.1	82.0	128.2	103.2	55.6	14.8	78.9	35.6	147.3	99.6	104.4	104.7		
3月	111.5	111.6	124.1	79.0	83.3	74.9	129.2	93.4	45.0	15.3	76.5	39.1	154.0	100.4	124.7	110.2		
4月	112.4	112.3	116.8	83.3	90.9	74.5	142.7	144.9	41.2	16.8	83.0	35.4	166.5	98.2	112.4	113.8		
5月	108.7	108.7	114.8	79.2	91.9	69.6	127.8	94.0	40.7	13.7	76.3	27.7	141.4	97.5	109.9	103.4		
6月	112.2	112.2	109.9	80.2	88.8	70.8	127.4	104.5	42.6	15.4	80.8	37.9	152.4	100.7	131.4	103.3		
7月	r 107.5	r 107.5	118.2	80.6	94.6	68.0	127.9	126.8	30.1	15.8	r 77.7	43.1	139.4	96.3	r 126.0	96.8		
8月	112.6	112.6	115.7	80.9	93.5	72.6	130.4	90.8	50.1	14.7	88.7	38.6	154.0	95.2	118.3	110.3		
	前月比(%)	4.7	4.7	▲2.1	0.4	▲1.2	6.8	2.0	▲28.4	66.4	▲7.0	14.2	▲10.4	10.5	▲1.1	▲6.1	13.9	

業種分類別生産指数

パルプ・紙・紙加工品	繊維	食料品	その他	工業					電力・ガス事業	産業総合		(参考系列)		業種
				製造業						機械工業	旧電気機械工業	ウェイト		
				ゴム製品	家具製品	印刷	木材・木製品	その他製品						
122.3	100.6	1505.4	251.9	70.2	24.2	69.5	14.5	73.5	5.7	112.0	10112.0	5344.9	1175.4	ウェイト
105.8	104.7	106.1	96.4	77.9	103.6	101.0	95.8	107.6	112.7	94.3	112.2	119.3	69.9	平成26年
112.4	98.3	107.1	92.9	92.0	104.8	63.5	86.7	119.0	99.9	93.2	110.9	116.7	60.1	平成27年
115.1	95.7	112.6	97.9	97.5	105.6	68.7	83.8	126.1	107.8	111.3	111.2	116.5	48.2	平成28年
96.5	91.4	91.5	87.4	84.9	110.3	46.3	88.3	120.7	95.7	80.3	108.5	118.0	65.3	27年Ⅰ期
118.2	95.6	112.8	90.8	88.1	92.0	68.6	82.9	115.6	105.7	112.2	109.8	112.9	58.5	Ⅱ期
119.7	96.0	118.3	93.1	92.8	93.5	69.2	87.0	117.1	94.7	98.1	113.6	119.4	59.2	Ⅲ期
115.1	110.0	105.8	100.5	102.1	123.5	70.0	88.4	122.5	103.4	82.3	111.7	116.4	57.4	Ⅳ期
103.6	98.2	102.1	98.0	99.9	116.8	67.5	76.2	123.0	103.6	97.4	109.3	118.3	49.7	28年Ⅰ期
122.7	93.7	120.6	97.2	94.7	110.0	65.8	84.3	127.6	98.0	131.7	110.0	111.9	45.4	Ⅱ期
120.4	92.4	119.3	96.5	96.4	87.3	69.0	83.9	128.0	102.7	123.1	110.3	113.2	48.5	Ⅲ期
113.5	98.4	108.6	99.8	98.8	108.4	72.3	90.8	125.6	126.9	92.9	115.3	122.7	49.0	Ⅳ期
103.1	87.0	101.5	100.9	100.9	118.3	69.6	84.9	127.9	93.9	103.3	107.2	112.1	48.8	29年Ⅰ期
121.4	90.0	119.5	97.3	99.5	95.7	70.7	94.4	121.4	93.0	132.8	111.4	110.4	47.1	Ⅱ期
89.3	90.1	87.3	88.7	92.0	100.7	53.8	71.0	118.1	109.2	105.6	102.6	108.9	47.7	28年1月
103.1	102.5	106.8	103.0	113.3	122.0	72.4	74.6	121.4	116.5	83.9	109.8	118.8	50.6	2月
118.5	102.1	112.1	102.2	94.3	127.7	76.4	82.9	129.5	85.1	102.6	115.4	127.1	50.8	3月
128.8	100.3	120.2	98.7	85.5	139.6	72.4	82.9	125.9	71.4	122.0	109.1	113.7	43.9	4月
115.2	86.2	114.9	93.2	93.1	95.5	60.9	83.7	125.0	108.7	145.0	103.6	102.1	43.4	5月
124.0	94.5	126.6	99.7	105.5	94.9	64.1	86.2	132.0	113.8	128.1	117.2	119.9	49.0	6月
124.5	93.3	128.5	99.7	98.8	85.8	71.4	95.5	132.7	111.2	119.5	114.1	117.4	51.8	7月
120.3	88.5	120.3	89.7	88.8	83.4	62.2	71.9	122.0	108.6	142.0	101.6	98.9	43.8	8月
116.5	95.4	109.0	100.1	101.7	92.6	73.3	84.3	129.4	88.2	107.9	115.2	123.4	50.0	9月
112.0	99.6	102.6	101.9	100.5	103.8	73.4	95.0	131.0	132.2	79.7	116.1	124.4	46.7	10月
116.2	102.2	113.8	103.0	101.9	106.3	75.2	94.0	130.9	132.1	94.4	117.3	125.3	49.0	11月
112.2	93.4	109.4	94.4	94.0	115.0	68.4	83.5	114.8	116.5	104.7	112.6	118.4	51.2	12月
90.9	80.2	88.2	96.1	97.0	106.9	62.3	81.8	126.4	105.2	108.0	96.4	99.7	46.6	29年1月
97.0	86.2	101.8	96.2	96.4	115.8	65.0	80.3	122.3	104.6	93.5	106.1	111.2	47.9	2月
121.3	94.5	114.4	110.3	109.3	132.1	81.4	92.7	134.9	71.9	108.4	119.0	125.5	52.0	3月
123.1	90.4	110.9	99.8	95.9	95.1	74.9	91.6	130.2	71.6	118.8	109.3	111.9	46.5	4月
116.5	85.4	123.3	89.7	81.7	89.2	66.4	94.9	118.6	100.0	151.0	104.3	98.8	43.2	5月
124.7	94.2	124.4	102.3	120.9	102.7	70.9	96.6	115.3	107.5	128.5	120.6	120.5	51.5	6月
r 124.7	93.5	121.9	r 98.4	109.3	95.3	r 71.0	85.1	117.4	100.5	120.0	111.8	r 109.8	r 51.5	7月
124.4	94.0	115.9	89.9	96.2	88.2	53.4	92.5	118.3	87.7	137.9	102.5	98.0	48.8	8月
3.4	6.2	▲3.7	0.2	8.3	5.8	▲14.1	28.7	▲3.0	▲19.2	▲2.9	0.9	▲0.9	11.4	前年同月比(%)
107.6	94.7	100.7	88.4	85.5	103.3	51.8	93.7	117.7	95.8	91.3	111.1	119.1	65.0	27年Ⅰ期
114.6	95.7	104.6	91.1	86.6	99.3	66.3	82.5	116.7	100.9	92.7	109.1	115.0	58.3	Ⅱ期
114.6	98.4	111.5	95.3	93.7	106.3	68.3	88.3	120.4	101.5	90.1	113.9	120.4	57.8	Ⅲ期
112.1	102.4	112.7	97.3	104.3	111.4	65.1	83.8	121.7	103.9	98.0	110.1	112.1	59.2	Ⅳ期
113.7	101.2	111.2	96.7	98.0	108.9	70.7	79.6	120.4	111.0	104.1	110.0	116.8	48.8	28年Ⅰ期
117.9	94.8	112.5	97.7	95.2	115.8	63.8	83.9	128.5	100.7	109.1	109.8	114.3	46.7	Ⅱ期
114.8	94.6	112.3	97.9	97.1	99.7	67.5	85.2	128.7	108.2	113.9	111.2	115.6	47.7	Ⅲ期
113.2	91.9	113.2	96.7	97.6	99.8	68.2	85.5	126.1	117.7	114.5	113.2	119.2	48.5	Ⅳ期
113.6	89.5	112.8	102.5	102.0	109.0	78.9	90.3	126.1	92.9	113.0	108.6	110.7	48.6	29年Ⅰ期
116.6	91.5	111.3	98.0	99.3	101.9	69.7	93.3	122.2	94.3	111.1	111.1	112.7	48.6	Ⅱ期
112.9	100.7	113.5	96.4	97.1	111.0	66.5	78.2	121.9	104.7	109.1	112.2	117.0	50.9	28年1月
113.5	103.6	112.3	97.8	101.6	109.9	74.2	78.5	117.6	124.8	95.1	109.5	116.9	48.6	2月
114.8	99.2	107.7	96.0	95.2	105.7	71.3	82.2	121.6	103.6	108.0	108.2	116.6	46.8	3月
122.3	98.1	117.6	97.1	91.8	129.8	65.7	84.4	126.6	95.3	106.8	110.8	117.0	47.1	4月
114.3	93.7	108.3	97.9	98.3	112.3	62.1	84.2	128.3	106.6	109.9	109.7	113.7	46.5	5月
117.1	92.6	111.7	98.1	95.6	105.4	63.7	83.0	130.7	100.2	110.7	109.0	112.3	46.6	6月
114.9	95.8	111.4	98.1	93.6	93.0	65.8	92.4	133.5	108.4	112.4	109.8	113.5	48.1	7月
113.8	94.3	112.7	98.2	100.5	106.3	67.5	81.2	125.9	122.8	115.6	111.6	115.9	47.6	8月
115.6	93.8	112.8	97.3	97.1	99.9	69.2	82.0	126.7	93.4	113.8	112.1	117.3	47.5	9月
112.8	92.8	112.5	95.3	97.1	98.7	63.9	87.2	125.9	125.2	114.5	113.9	119.9	47.3	10月
114.1	91.5	113.0	98.3	99.0	95.3	70.7	87.6	128.7	114.7	115.9	112.5	119.0	48.4	11月
112.7	91.4	114.0	96.4	96.8	105.5	69.9	81.7	123.7	113.3	113.2	113.1	118.7	49.7	12月
111.7	88.5	114.5	103.2	99.8	117.2	78.1	88.8	127.7	99.3	108.3	103.8	104.7	49.1	29年1月
111.6	88.0	114.1	100.8	95.9	100.6	82.7	90.0	124.0	92.0	116.6	110.6	112.4	48.9	2月
117.5	91.9	109.9	103.6	110.4	109.3	75.9	92.0	126.7	87.5	114.2	111.5	115.1	47.9	3月
119.7	90.6	108.2	100.3	104.1	87.3	70.1	92.8	133.3	91.5	111.2	112.4	117.7	51.1	4月
112.4	91.7	116.1	93.1	84.1	104.3	68.6	94.1	119.1	96.6	111.1	108.7	107.6	45.7	5月
117.7	92.3	109.7	100.6	109.6	114.1	70.4	93.0	114.2	94.7	111.0	112.2	112.9	49.0	6月
r 115.1	96.0	105.7	r 96.8	103.5	103.3	r 65.4	82.4	118.1	98.0	112.8	107.6	r 106.2	r 47.8	7月
117.6	100.1	108.6	98.5	108.9	112.5	57.9	104.4	122.0	99.2	112.3	112.6	114.8	53.0	8月
2.2	4.3	2.7	1.8	5.2	8.9	▲11.5	26.7	3.3	1.2	▲0.4	4.6	8.1	10.9	前月比(%)

業種分類別生産者出荷指数

	業種	鉱工業																
		製造工業										電子部 品・ デバイス	電気機械	情報通信 機械	輸送機械	窯業・ 土石製品	化学	プラスチッ ク製品
		鉄鋼	非鉄金属	金属製品	はん用・生産用・業務用機械			電子部 品・ デバイス	電気機械	情報通信 機械	輸送機械							
はん用機 械	生産用機 械				業務用機 械	ウエイト	9995.0					310.5	138.5	276.7	1017.6	260.8	193.0	563.8
原 指 数	平成26年	117.6	117.7	120.2	86.6	95.8	98.4	111.4	117.4	85.8	41.1	81.2	86.2	148.4	106.9	106.0	96.7	
	平成27年	116.5	116.5	117.0	79.3	92.3	102.6	111.1	125.7	90.8	26.9	77.5	78.3	147.6	102.0	110.9	93.4	
	平成28年	117.6	117.6	112.2	77.6	92.4	95.9	119.7	118.7	77.2	15.6	75.8	50.4	153.7	95.5	106.2	97.8	
	27年Ⅰ期	114.6	114.6	121.3	83.1	92.6	91.3	97.7	133.5	74.0	32.4	81.8	89.1	150.1	101.2	113.6	89.5	
	Ⅱ期	114.2	114.2	114.7	80.6	88.6	104.6	111.9	117.1	97.0	23.7	77.3	78.2	141.1	102.0	109.5	94.5	
	Ⅲ期	119.0	119.0	116.6	73.5	93.3	120.1	114.2	128.9	119.9	26.1	77.2	73.8	147.0	97.4	106.4	94.9	
	Ⅳ期	118.3	118.3	115.2	80.1	94.8	94.3	120.6	123.2	72.3	25.2	73.7	72.0	152.3	107.2	114.2	94.5	
	28年Ⅰ期	115.7	115.7	111.4	77.1	89.5	100.3	113.7	140.4	80.4	17.8	76.7	52.5	154.0	91.9	99.6	92.6	
	Ⅱ期	115.3	115.3	111.2	75.0	90.6	83.2	118.0	112.5	57.1	13.9	71.2	45.7	151.6	90.0	101.8	98.4	
	Ⅲ期	116.4	116.4	108.9	73.1	92.2	93.8	118.4	115.8	74.9	13.4	78.1	60.9	148.7	96.7	106.0	100.2	
	Ⅳ期	123.1	123.1	117.4	85.2	97.3	106.4	128.6	106.0	96.3	17.3	77.4	42.5	160.4	103.7	117.3	99.7	
	29年Ⅰ期	114.4	114.4	117.1	81.8	92.9	76.0	112.9	123.8	42.5	16.9	79.0	41.9	153.8	96.8	107.6	98.5	
Ⅱ期	115.3	115.3	116.3	81.2	92.6	75.9	117.6	115.5	43.1	14.9	75.4	31.3	149.7	93.4	115.3	100.9		
指 数	28年1月	105.5	105.5	104.9	72.7	81.0	92.4	101.8	107.4	83.0	19.6	70.2	56.3	140.1	82.0	98.9	85.5	
	2月	116.8	116.8	111.8	79.2	93.7	100.8	114.6	142.9	80.1	18.3	76.6	54.9	152.6	92.5	108.8	94.2	
	3月	124.9	124.9	117.5	79.5	93.9	107.6	124.7	170.8	78.1	15.5	83.2	46.3	169.2	101.1	91.0	98.1	
	4月	116.0	116.0	109.6	73.4	86.7	90.9	114.8	119.9	69.9	14.5	69.5	42.7	152.2	94.3	97.3	96.3	
	5月	106.9	106.9	105.5	72.2	85.6	73.2	108.5	99.8	47.8	14.4	67.6	43.3	139.6	82.3	96.0	95.8	
	6月	123.1	123.1	118.6	79.3	99.6	85.5	130.7	117.9	53.5	12.9	76.4	51.1	163.1	93.3	112.0	103.2	
	7月	120.5	120.5	110.6	78.3	92.0	91.1	123.9	104.2	71.4	13.6	83.7	65.8	154.1	99.6	109.0	103.1	
	8月	104.7	104.8	102.2	64.9	91.0	86.8	107.5	110.6	69.1	11.7	69.7	57.4	127.8	90.0	92.3	95.9	
	9月	123.9	123.9	113.8	76.0	93.6	103.5	123.9	132.7	84.1	15.0	80.9	59.6	164.2	100.4	116.8	101.7	
	10月	123.9	123.9	116.7	80.5	95.1	114.3	137.9	112.2	104.2	17.3	73.3	41.5	161.7	99.0	123.2	95.5	
	11月	125.8	125.8	121.3	89.2	99.6	103.3	150.5	105.5	80.7	17.5	78.0	43.4	165.5	103.1	124.6	103.9	
	12月	119.6	119.6	114.3	85.8	97.1	101.6	97.4	100.2	104.0	17.2	80.8	42.5	154.1	108.9	104.0	99.8	
29年1月	101.5	101.5	107.9	76.2	84.3	68.4	102.1	93.7	44.2	16.6	74.3	38.2	133.4	88.9	105.6	88.9		
2月	112.6	112.6	114.4	84.7	96.3	73.6	116.1	119.2	38.3	16.3	76.2	41.2	152.6	98.3	102.1	95.6		
3月	129.0	129.0	129.0	84.4	98.2	85.9	120.6	158.4	45.0	17.7	86.4	46.2	175.3	103.3	115.1	110.9		
4月	114.4	114.4	117.4	82.8	90.1	73.2	103.3	119.5	43.5	15.6	74.5	27.0	151.8	93.5	108.0	100.4		
5月	106.2	106.2	113.6	76.5	94.0	69.5	111.8	105.1	37.8	14.2	69.9	23.4	133.7	88.9	107.8	92.8		
6月	125.4	125.4	117.9	84.2	93.8	85.0	137.6	121.8	48.1	15.0	81.7	43.5	163.6	97.8	130.1	109.4		
7月	118.6	118.6	118.9	80.5	94.3	73.7	130.2	120.7	31.5	15.8	82.6	49.2	149.2	96.2	129.4	103.7		
8月	105.3	105.3	113.3	71.9	91.6	72.0	108.3	106.8	43.3	13.7	77.4	41.7	128.2	87.2	108.0	97.7		
	前年同月比(%)	0.6	0.5	10.9	10.8	0.7	▲17.1	0.7	▲3.4	▲37.3	17.1	11.0	▲27.4	0.3	▲3.1	17.0	1.9	
季 節 調 整 指 数	27年Ⅰ期	117.4	117.4	121.5	83.5	94.5	105.7	105.5	120.8	99.4	34.9	80.4	83.1	149.1	103.8	113.5	92.4	
	Ⅱ期	114.7	114.7	115.7	79.7	89.4	97.7	111.7	124.9	80.6	23.5	78.4	78.7	145.5	105.7	108.9	93.9	
	Ⅲ期	119.1	119.2	117.6	76.3	94.1	118.1	109.5	125.0	123.6	25.2	76.0	71.0	150.0	100.0	107.8	92.4	
	Ⅳ期	114.7	114.7	112.8	78.4	92.1	90.4	118.3	132.8	66.1	24.5	75.1	80.4	145.0	99.8	112.5	94.6	
	28年Ⅰ期	116.4	116.4	110.5	75.0	89.6	99.8	120.3	124.8	83.6	18.2	73.6	50.7	151.4	94.0	99.3	93.3	
	Ⅱ期	116.2	116.2	112.1	74.5	91.9	81.5	117.7	120.6	52.9	14.4	73.0	49.1	155.0	93.6	103.5	97.5	
	Ⅲ期	117.1	117.1	110.7	77.1	93.2	92.8	116.3	113.1	74.1	13.8	77.1	56.4	153.1	98.0	108.4	97.8	
	Ⅳ期	120.3	120.3	115.7	83.1	94.1	102.1	123.7	114.8	89.8	15.8	78.8	44.8	156.9	96.6	113.1	100.2	
	29年Ⅰ期	115.5	115.5	115.6	80.6	94.2	83.5	120.5	110.2	54.0	17.5	76.7	40.4	149.6	99.3	107.3	101.6	
	Ⅱ期	116.0	116.1	117.3	80.2	94.0	75.7	116.6	124.7	42.1	15.5	77.4	33.2	152.3	96.7	116.9	100.1	
	28年1月	118.4	118.4	110.2	76.1	89.1	113.7	126.1	121.1	109.5	20.5	75.3	59.8	152.5	91.2	104.9	94.2	
	2月	116.1	116.1	110.5	74.4	90.5	87.5	116.5	133.6	61.7	18.2	73.2	51.6	151.7	92.7	103.1	94.2	
3月	114.7	114.7	110.9	74.6	89.1	98.2	118.2	119.6	79.6	15.8	72.4	40.6	150.0	98.0	89.8	91.6		
4月	119.4	119.5	112.3	73.5	90.2	86.7	118.7	137.3	57.9	15.3	73.0	50.9	159.3	96.4	106.9	97.0		
5月	114.5	114.5	110.6	74.2	89.1	80.6	116.9	110.0	52.9	14.6	72.5	48.0	153.2	89.3	98.2	99.1		
6月	114.7	114.7	113.4	75.8	96.5	77.2	117.5	114.5	47.8	13.2	73.4	48.3	152.6	95.0	105.5	96.5		
7月	116.4	116.4	110.3	79.0	91.5	88.5	114.4	116.3	63.0	13.8	76.8	65.6	151.9	99.1	106.0	96.9		
8月	116.3	116.4	108.8	75.7	96.5	91.5	114.4	114.4	73.4	13.0	76.4	54.1	152.7	97.8	106.7	100.2		
9月	118.6	118.6	112.9	76.5	91.5	98.3	120.1	108.6	86.0	14.5	78.0	49.4	154.6	97.1	112.4	96.4		
10月	120.6	120.6	113.7	78.4	92.8	119.5	123.5	115.1	120.6	15.5	76.0	45.8	154.7	94.8	114.2	97.4		
11月	120.3	120.3	115.6	84.4	94.1	91.2	126.4	109.3	69.3	15.7	79.5	44.0	157.9	94.9	118.1	101.2		
12月	119.9	119.9	117.7	86.5	95.4	95.7	121.3	120.0	79.5	16.3	80.9	44.7	158.1	100.0	107.1	102.0		
29年1月	111.2	111.2	111.5	78.3	91.4	82.1	124.6	102.3	56.7	17.3	78.6	40.0	140.6	97.8	109.9	96.8		
2月	117.0	116.9	113.6	84.3	98.2	90.0	122.5	117.4	59.3	17.2	76.3	40.6	152.8	99.8	98.5	104.5		
3月	118.4	118.4	121.7	79.2	93.1	78.4	114.3	110.9	45.9	18.1	75.2	40.5	155.4	100.2	113.5	103.6		
4月	120.2	120.3	122.1	83.1	94.5	75.7	107.5	143.7	42.6	16.7	79.9	32.8	161.8	95.1	120.0	103.2		
5月	111.0	111.0	117.2	77.1	96.5	74.7	118.7	112.2	40.7	14.3	73.9	25.6	142.0	95.5	108.2	94.9		
6月	116.9	116.9	112.7	80.5	90.9	76.7	123.7	118.2	42.9	15.4	78.5	41.1	153.0	99.6	122.5	102.3		
7月	114.5	114.6	118.6	81.2	93.8	71.6	120.2	134.8	27.8	16.0	75.8	49.1	147.1	95.7	125.8	97.4		
8月	117.0	116.9	120.6	83.9	97.1	75.9	115.3	110.5	46.0	15.2	84.8	39.3	153.2	94.7	124.9	102.0		
	前月比(%)	2.2	2.0	1.7	3.3	3.5	6.0	▲4.1	▲18.0	65.5	▲5.0	11.9	▲20.0	4.1	▲1.0	▲0.7	4.7	

業種分類別生産者出荷指数

パルプ・紙・紙加工品	繊維	食料品	その他	軽工業					電力・ガス事業	産業総合	(参考系列)		業種	
				ゴム製品	家具製品	印刷	木材・木製品	その他製品			機械工業	旧電気機械工業		
														ウェイト
121.6	70.6	1264.9	165.7	51.2	20.8	25.8	14.3	53.6	5.0	145.0	10145.0	6184.5	1043.7	ウェイト
105.9	100.1	104.9	96.3	77.9	107.7	101.0	96.6	107.0	105.5	95.2	117.3	126.5	67.4	平成26年
107.8	95.1	103.2	97.1	92.0	104.6	63.5	85.4	118.3	93.7	95.9	116.2	125.3	59.2	平成27年
109.7	92.1	107.4	101.6	97.5	104.7	68.7	79.4	126.2	102.0	115.6	117.6	126.7	49.8	平成28年
97.1	88.9	84.9	96.4	84.9	126.3	46.3	87.7	122.1	94.7	89.3	114.2	126.0	65.0	27年Ⅰ期
110.5	92.0	107.1	94.5	88.1	96.4	68.6	81.2	115.9	95.6	106.4	114.1	121.1	57.9	Ⅱ期
110.9	94.9	114.4	95.1	92.8	90.0	69.2	82.5	115.2	84.9	95.6	118.7	127.6	58.1	Ⅲ期
112.7	104.6	106.3	102.3	102.1	105.6	70.0	90.2	120.0	99.4	92.3	117.9	126.5	55.8	Ⅳ期
101.7	94.9	94.3	106.0	99.9	127.1	67.5	78.3	129.5	102.1	112.8	115.7	127.8	51.4	28年Ⅰ期
113.3	89.2	112.7	101.2	94.7	111.5	65.8	78.5	126.6	90.5	127.1	115.5	122.6	46.2	Ⅱ期
113.1	89.5	114.3	97.6	96.4	86.4	69.0	75.0	122.9	99.8	120.5	116.4	123.3	51.8	Ⅲ期
110.7	94.7	108.2	101.7	98.8	93.7	72.3	85.9	125.9	115.4	101.8	122.8	132.9	49.9	Ⅳ期
101.8	82.5	94.0	108.3	100.9	134.8	69.6	87.8	129.3	92.3	119.0	114.4	123.5	50.4	29年Ⅰ期
113.3	87.1	112.9	102.1	99.5	94.9	70.7	91.9	125.1	83.2	128.7	115.5	120.1	46.3	Ⅱ期
89.3	86.0	78.9	92.3	92.0	91.9	53.8	66.7	118.1	101.5	122.6	105.8	116.9	49.5	28年1月
101.4	97.0	98.1	109.0	113.3	116.7	72.4	71.8	129.5	113.6	101.5	116.6	127.1	51.9	2月
114.5	101.7	106.0	116.6	94.3	172.6	76.4	96.4	140.9	91.1	114.2	124.8	139.4	52.7	3月
119.1	96.2	114.6	101.9	85.5	134.0	72.4	90.1	122.5	69.3	122.2	116.1	124.1	45.2	4月
105.7	82.4	104.2	99.7	93.1	113.5	60.9	77.0	125.3	99.8	136.9	107.4	112.6	44.3	5月
115.2	89.1	119.3	102.1	105.5	87.0	64.1	68.4	131.9	102.4	122.3	123.1	131.1	49.2	6月
115.5	90.9	123.7	99.8	98.8	82.8	71.4	80.3	126.3	107.8	117.4	120.5	127.1	55.3	7月
111.4	87.0	115.0	91.3	88.8	78.8	62.2	64.3	119.8	98.4	137.4	105.2	107.3	46.6	8月
112.4	90.7	104.2	101.7	101.7	97.7	73.3	80.3	122.5	93.3	106.8	123.6	135.5	53.5	9月
109.3	92.3	105.5	105.0	100.5	90.8	73.4	90.3	134.0	124.7	84.1	123.3	134.7	47.8	10月
113.3	93.4	106.6	103.3	101.9	86.4	75.2	87.3	128.9	116.8	103.4	125.5	135.9	50.4	11月
109.4	98.5	112.4	96.8	94.0	103.8	68.4	80.2	114.9	104.8	117.8	119.5	128.1	51.5	12月
91.8	74.1	81.0	99.0	97.0	96.1	62.3	91.1	121.9	103.0	124.8	101.8	108.2	47.5	29年1月
96.2	81.3	92.6	101.8	96.4	125.3	65.0	78.8	121.7	95.5	110.1	112.5	122.1	48.8	2月
117.3	92.2	108.5	124.1	109.3	182.9	81.4	93.6	144.2	78.5	122.0	128.9	140.3	55.0	3月
114.0	87.9	106.0	104.3	95.9	102.8	74.9	91.8	130.4	71.7	120.7	114.5	120.9	45.4	4月
108.6	81.7	112.6	93.0	81.7	83.4	66.4	91.5	120.8	86.6	142.4	106.7	107.7	42.2	5月
117.2	91.7	120.0	108.9	120.9	98.4	70.9	92.5	124.1	91.2	123.1	125.4	131.7	51.3	6月
r 116.0	89.7	125.6	r 101.0	109.4	89.8	r 71.0	93.3	113.8	89.0	119.0	r 118.6	r 120.6	r 53.0	7月
112.8	90.7	113.8	95.2	96.2	89.2	53.4	89.4	118.1	84.1	133.3	105.7	105.5	48.5	8月
1.3	4.3	▲1.0	4.3	8.3	13.2	▲14.1	39.0	▲14.4	▲14.5	▲3.0	0.5	▲1.7	4.1	前年同月比(%)
106.1	93.1	97.9	95.4	86.1	108.8	51.9	93.5	117.8	96.5	91.1	117.1	126.4	64.5	27年Ⅰ期
109.2	93.2	100.9	94.4	87.4	94.2	65.9	80.3	116.9	96.5	93.2	114.4	123.6	58.1	Ⅱ期
107.8	95.5	106.7	98.1	93.1	101.3	68.4	82.5	119.0	91.2	94.7	118.8	129.2	56.9	Ⅲ期
108.0	96.9	107.4	100.8	102.6	115.4	65.3	86.1	120.2	92.1	105.5	114.5	121.7	57.2	Ⅳ期
109.4	96.5	108.0	101.0	98.0	109.7	70.7	80.5	121.3	102.2	109.9	116.4	125.9	50.0	28年Ⅰ期
111.2	91.3	106.3	101.3	94.7	111.0	63.9	78.4	127.5	94.9	112.7	116.2	125.0	47.7	Ⅱ期
110.0	90.2	106.6	100.8	96.7	97.8	67.5	76.4	127.1	106.4	118.7	117.1	125.7	50.6	Ⅲ期
108.1	88.6	108.4	101.1	97.5	101.8	68.2	81.2	126.6	106.2	118.2	120.2	129.7	50.4	Ⅳ期
109.7	85.3	108.8	106.2	102.8	113.8	78.7	92.1	124.5	91.1	118.4	115.5	121.9	49.6	29年Ⅰ期
111.1	90.0	106.3	102.1	99.2	95.9	69.7	91.6	125.9	86.4	115.2	116.1	122.2	47.7	Ⅱ期
108.2	96.5	109.7	101.5	97.8	113.2	66.4	77.5	122.9	98.9	116.3	118.6	128.4	52.5	28年1月
110.0	98.3	108.6	102.9	102.3	110.2	74.6	73.1	122.0	106.8	101.7	115.9	124.3	49.8	2月
109.9	94.8	105.7	98.6	94.0	105.6	71.2	91.0	119.1	100.9	111.6	114.7	124.9	47.8	3月
113.9	94.0	111.4	99.1	91.9	108.4	65.8	88.8	122.0	87.9	110.6	119.3	127.8	48.5	4月
108.5	90.2	101.3	104.0	97.3	126.9	62.4	78.9	130.6	101.7	112.7	114.5	124.9	48.3	5月
111.1	89.7	106.3	100.7	95.0	97.8	63.5	67.6	130.0	95.0	114.7	114.8	122.4	46.4	6月
109.0	91.0	105.8	101.4	94.2	88.3	65.9	78.7	131.1	102.5	117.2	116.4	124.9	51.2	7月
109.7	89.5	106.5	101.2	98.9	102.5	67.4	73.3	124.6	111.5	121.0	116.4	124.8	50.8	8月
111.3	90.1	107.4	99.9	97.0	102.5	69.2	77.2	125.6	105.1	117.9	118.5	127.5	49.8	9月
107.0	88.3	108.0	101.8	97.6	98.8	64.2	84.1	129.3	112.8	117.3	120.5	130.4	49.2	10月
109.7	89.1	108.5	101.4	98.0	98.3	70.5	79.5	127.8	103.7	120.8	120.2	128.9	50.3	11月
107.6	88.3	108.6	100.1	96.9	108.4	69.9	80.1	122.8	102.1	116.5	119.8	129.7	51.6	12月
108.4	82.1	112.0	107.1	99.7	117.5	77.8	103.5	124.8	99.8	115.4	111.3	115.3	49.7	29年1月
108.0	87.7	106.3	106.6	99.8	111.9	82.4	84.4	126.7	86.6	120.7	116.9	124.7	49.4	2月
112.6	86.0	108.2	104.9	108.9	111.9	75.9	88.4	121.9	86.9	119.2	118.4	125.8	49.8	3月
111.5	89.3	103.1	103.5	106.1	84.5	70.2	91.8	131.7	87.0	115.9	120.2	127.7	49.5	4月
108.7	88.4	108.8	95.5	82.6	92.6	68.8	91.7	123.8	87.7	114.3	111.1	115.9	45.4	5月
113.0	92.3	106.9	107.4	108.9	110.6	70.2	91.4	122.3	84.6	115.5	116.9	123.0	48.3	6月
r 109.5	89.8	107.4	r 102.6	104.3	95.7	r 65.5	91.4	118.1	84.6	118.8	r 114.6	r 118.5	r 49.1	7月
111.1	93.3	105.4	105.5	107.1	116.0	57.8	102.0	122.8	95.3	117.4	117.0	122.7	52.8	8月
1.5	3.9	▲1.9	2.8	2.7	21.2	▲11.8	11.6	4.0	12.6	▲1.2	2.1	3.5	7.5	前月比(%)

業種分類別生産者在庫指数

パルプ・紙・紙加工品	繊維	食料品	その他	家具製品			木材・木製品	その他製品	（参考系列）		在庫率	業種
				鋁業					機械工業	旧電気機械工業		
				家具製品	木材・木製品	その他製品						
27.8	250.7	1090.7	242.3	75.9	98.8	67.6	18.6	4470.7	1409.0	9777.0	ウエイト	
96.5	95.3	130.5	134.9	215.3	115.5	72.7	51.6	84.7	69.6	94.6	平成26年	
104.6	88.4	124.4	145.2	215.6	115.7	109.4	50.4	87.2	58.3	96.6	平成27年	
117.0	90.5	128.0	146.2	218.7	123.9	97.6	50.9	74.6	46.2	91.3	平成28年	
96.7	88.7	119.8	167.7	282.9	112.5	119.1	51.4	93.8	64.5	102.0	27年Ⅰ期	
91.7	87.9	131.6	114.6	160.8	113.0	64.8	48.8	90.6	58.7	96.7	Ⅱ期	
104.7	88.1	134.5	138.6	188.9	120.1	109.3	51.1	85.3	54.5	95.0	Ⅲ期	
125.4	89.0	111.6	160.0	229.8	117.0	144.3	50.4	79.1	55.6	92.8	Ⅳ期	
92.9	87.9	121.9	152.2	253.5	114.0	94.4	49.8	79.8	48.3	96.3	28年Ⅰ期	
113.9	89.0	136.3	122.9	195.7	117.0	49.9	50.6	74.8	47.8	92.7	Ⅱ期	
129.0	90.3	135.4	142.8	182.5	132.2	114.0	50.3	76.2	47.5	92.6	Ⅲ期	
132.4	94.7	118.4	166.8	243.0	132.2	132.0	52.9	67.7	41.2	83.4	Ⅳ期	
128.3	95.0	129.2	175.8	260.7	132.2	144.3	50.9	66.0	40.9	84.0	29年Ⅰ期	
169.2	87.8	137.5	132.3	184.7	132.2	73.4	49.7	63.5	43.7	82.3	Ⅱ期	
91.3	88.1	112.8	180.6	292.7	114.0	152.0	51.5	78.5	52.8	108.5	28年1月	
91.0	89.1	124.1	167.5	295.2	114.0	102.5	50.7	84.6	50.6	94.3	2月	
96.3	86.4	128.7	108.6	172.6	114.0	28.7	47.3	76.4	41.4	86.1	3月	
116.8	86.5	120.6	132.8	229.3	114.0	52.0	48.7	73.1	41.4	89.6	4月	
94.0	88.1	142.0	113.8	171.8	114.0	48.3	50.0	73.0	45.0	97.1	5月	
130.9	92.5	146.2	122.2	185.9	123.1	49.3	53.0	78.2	56.9	91.5	6月	
148.1	89.7	138.3	138.1	188.3	132.2	90.3	51.2	80.7	52.2	91.4	7月	
146.2	89.8	131.9	142.5	189.1	132.2	105.4	52.5	78.0	48.8	100.6	8月	
92.6	91.4	135.9	147.9	170.0	132.2	146.2	47.2	69.8	41.6	85.7	9月	
119.2	94.2	120.8	151.0	198.7	132.2	124.9	48.3	65.8	40.7	85.2	10月	
133.9	98.6	132.6	171.1	253.0	132.2	136.0	54.3	69.5	39.2	80.7	11月	
144.0	91.3	101.8	178.4	277.2	132.2	135.0	56.2	67.8	43.7	84.4	12月	
115.9	93.8	117.7	186.9	277.6	132.2	164.9	52.4	69.6	43.5	91.9	29年1月	
125.9	95.6	132.5	199.2	316.7	132.2	165.3	53.3	71.1	45.2	88.8	2月	
143.1	95.5	137.5	141.4	187.8	132.2	102.8	47.1	57.3	34.0	71.3	3月	
184.9	86.9	128.6	136.9	175.5	132.2	100.3	46.1	61.1	38.4	80.8	4月	
158.4	88.6	143.7	137.3	189.5	132.2	86.2	49.5	63.6	44.1	85.9	5月	
164.2	87.8	140.2	122.6	189.2	132.2	33.8	53.6	65.9	48.5	80.2	6月	
160.6	88.1	119.9	133.4	210.0	123.1	62.4	55.9	62.1	43.1	78.7	7月	
168.6	88.8	121.0	131.5	204.0	123.1	62.4	55.4	66.6	47.6	88.9	8月	
15.3	▲1.1	▲8.3	▲7.7	7.9	▲6.9	▲40.8	5.5	▲14.6	▲2.5	▲11.6	前年同月比(%)	
101.6	90.1	123.1	136.0	199.9	112.8	90.6	51.3	87.9	66.1	99.7	27年Ⅰ期	
92.9	88.2	121.6	136.2	202.4	115.2	104.3	49.1	93.9	59.2	97.4	Ⅱ期	
99.7	88.4	130.2	157.4	246.0	118.8	120.3	49.8	88.0	55.1	96.4	Ⅲ期	
123.2	86.9	122.2	151.1	218.3	115.5	123.9	51.4	79.0	53.1	93.0	Ⅳ期	
101.6	89.2	126.8	130.1	187.1	115.2	74.6	49.6	76.1	49.8	94.5	28年Ⅰ期	
116.5	89.7	125.8	147.8	241.6	119.8	87.1	51.0	77.4	48.0	93.0	Ⅱ期	
118.8	90.5	129.8	155.5	229.1	129.0	109.7	49.5	75.7	47.4	92.7	Ⅲ期	
128.7	92.4	129.5	152.2	228.2	130.9	105.6	53.7	69.2	39.7	85.1	Ⅳ期	
140.5	96.4	134.3	152.2	193.3	133.7	128.5	50.6	62.7	42.1	82.3	29年Ⅰ期	
175.0	88.4	127.2	159.1	229.0	135.4	127.3	50.1	65.7	44.0	82.6	Ⅱ期	
100.0	90.1	124.9	137.4	199.3	113.6	105.7	50.5	72.0	51.1	94.5	28年1月	
97.3	88.7	127.8	131.5	199.7	115.9	77.2	49.2	78.2	50.1	90.8	2月	
107.6	88.9	127.6	121.4	162.4	116.1	40.9	49.0	78.0	48.3	98.2	3月	
126.0	88.9	122.2	158.3	275.1	118.3	97.0	50.6	79.9	44.6	90.2	4月	
105.2	89.4	127.1	137.7	218.7	117.2	74.6	50.6	75.8	44.7	94.4	5月	
118.3	90.7	128.1	147.4	231.0	123.8	89.7	51.8	76.4	54.7	94.4	6月	
130.8	88.9	127.9	152.5	239.0	129.7	94.3	50.5	77.7	52.1	95.7	7月	
140.3	90.7	128.6	154.5	227.0	127.7	108.8	52.8	76.3	46.9	90.1	8月	
85.3	92.0	132.8	159.5	221.2	129.7	126.1	45.1	73.1	43.1	92.4	9月	
121.2	92.4	125.2	152.7	232.0	129.5	104.2	50.0	68.2	40.2	88.9	10月	
124.1	92.4	131.7	151.8	224.6	131.4	105.3	54.4	69.3	38.8	81.2	11月	
140.9	92.3	131.7	152.2	227.9	131.8	107.2	56.7	70.2	40.1	85.2	12月	
126.9	95.9	130.3	142.2	189.0	131.8	114.7	51.3	63.9	42.1	80.1	29年1月	
134.7	95.1	136.4	156.4	214.2	134.5	124.5	51.7	65.7	44.7	85.5	2月	
159.9	98.3	136.3	158.1	176.7	134.7	146.4	48.8	58.5	39.6	81.3	3月	
199.4	89.3	130.3	163.2	210.6	137.1	187.2	47.9	66.8	41.4	81.4	4月	
177.2	89.9	128.6	166.1	241.3	136.0	133.1	50.1	66.0	43.9	83.5	5月	
148.4	86.1	122.8	147.9	235.1	133.0	61.5	52.4	64.4	46.6	82.8	6月	
141.9	87.3	110.9	147.3	266.6	120.8	65.2	55.1	59.8	43.0	82.4	7月	
161.8	89.6	118.0	142.6	244.9	118.9	64.4	55.7	65.1	45.7	79.6	8月	
14.0	2.6	6.4	▲3.2	▲8.1	▲1.6	▲1.2	1.1	8.9	6.3	▲3.4	前月比(%)	

財別生産指数

財別分類	合計	最終需要財									生産財			財別分類
		投資財	消費財			耐用消費財	非耐用消費財	鉱工業用生産財	その他用生産財					
			資本財	建設財										
ウェイト	10000.0	5601.7	1944.1	1547.8	396.3	3657.6	1503.9	2153.7	4398.3	3973.6	424.7	ウェイト		
原	平成26年	112.3	127.7	107.9	108.9	104.0	138.1	172.6	114.1	92.9	93.3	89.2	平成26年	
	平成27年	111.1	129.0	106.3	109.9	92.2	141.0	173.2	118.5	88.4	88.5	87.3	平成27年	
	平成28年	111.2	126.7	97.4	99.5	88.9	142.3	176.3	118.6	91.5	91.2	94.3	平成28年	
	27年Ⅰ期	108.8	124.4	103.8	106.0	95.3	135.4	175.5	107.3	88.9	90.1	77.7	27年Ⅰ期	
	Ⅱ期	109.8	127.6	104.0	109.2	83.6	140.1	166.5	121.7	87.2	87.0	89.3	Ⅱ期	
	Ⅲ期	113.8	134.5	116.2	122.9	90.2	144.2	172.3	124.6	87.3	87.2	88.3	Ⅲ期	
	Ⅳ期	112.1	129.3	101.1	101.5	99.7	144.3	178.5	120.5	90.1	89.7	93.7	Ⅳ期	
	28年Ⅰ期	109.4	125.6	100.5	103.0	90.7	138.9	180.2	110.1	88.7	88.7	89.4	28年Ⅰ期	
	Ⅱ期	109.7	125.0	88.6	90.3	82.2	144.3	173.7	123.9	90.2	89.7	95.0	Ⅱ期	
	Ⅲ期	110.2	125.9	95.3	97.7	85.9	142.1	169.4	123.0	90.3	90.1	91.9	Ⅲ期	
	Ⅳ期	115.6	130.4	105.0	107.1	96.8	143.9	181.8	117.5	96.7	96.2	100.9	Ⅳ期	
	29年Ⅰ期	107.2	117.0	84.4	83.3	89.0	134.3	171.2	108.5	94.8	94.6	96.9	29年Ⅰ期	
Ⅱ期	111.2	124.1	85.1	84.4	88.0	144.8	168.9	127.9	94.7	94.0	101.1	Ⅱ期		
指	28年1月	102.6	119.2	95.0	98.4	82.1	132.1	165.4	108.8	81.4	81.4	81.8	28年1月	
	2月	110.1	125.6	102.0	103.8	94.7	138.1	179.9	108.9	90.3	90.2	91.2	2月	
	3月	115.5	132.0	104.6	106.9	95.3	146.6	195.4	112.5	94.5	94.4	95.2	3月	
	4月	108.9	125.5	93.4	97.3	78.0	142.5	173.0	121.3	87.8	87.2	93.4	4月	
	5月	103.1	116.4	79.6	80.0	78.2	136.0	160.2	119.2	86.1	85.5	92.0	5月	
	6月	117.1	133.1	92.9	93.6	90.5	154.5	187.8	131.2	96.7	96.4	99.6	6月	
	7月	114.1	131.1	97.7	99.9	89.0	148.8	177.5	128.7	92.5	92.3	94.0	7月	
	8月	101.2	116.0	86.3	88.2	79.0	131.7	143.9	123.2	82.4	82.0	86.2	8月	
	9月	115.3	130.5	101.9	104.9	89.8	145.7	186.7	117.0	95.9	96.0	95.5	9月	
	10月	116.5	132.8	109.2	113.2	93.7	145.3	181.9	119.8	95.7	95.4	98.4	10月	
	11月	117.6	131.2	101.7	102.2	99.3	146.8	189.5	117.0	100.2	100.1	101.0	11月	
	12月	112.7	127.3	104.1	105.8	97.4	139.6	174.1	115.6	94.1	93.1	103.3	12月	
数	29年1月	96.3	103.6	77.2	76.1	81.3	117.6	147.0	97.0	87.1	86.8	89.6	29年1月	
	2月	106.2	116.0	82.4	80.4	90.4	133.8	171.4	107.6	93.8	93.9	92.8	2月	
	3月	119.1	131.4	93.7	93.3	95.2	151.5	195.1	121.0	103.5	103.0	108.2	3月	
	4月	109.2	121.5	85.5	85.3	86.4	140.6	170.5	119.7	93.4	92.4	103.4	4月	
	5月	103.8	114.3	76.5	74.3	85.1	134.3	150.0	123.4	90.5	89.9	95.9	5月	
	6月	120.5	136.5	93.4	93.6	92.5	159.4	186.3	140.7	100.1	99.6	104.1	6月	
	7月	r 111.7	r 124.1	r 84.6	r 84.4	85.4	145.1	166.3	130.3	95.9	95.3	r 100.8	7月	
	8月	102.1	113.5	81.2	80.1	85.8	130.7	143.3	121.9	87.5	86.5	97.5	8月	
前年同月比%	0.9	▲2.2	▲5.9	▲9.2	8.6	▲0.8	▲0.4	▲1.1	6.2	5.5	13.1	前年同月比%		
季	27年Ⅰ期	111.4	128.4	108.9	113.6	94.3	140.1	173.6	115.6	90.7	91.6	82.0	27年Ⅰ期	
	Ⅱ期	109.3	125.6	100.6	103.6	88.2	138.4	175.7	114.4	88.2	88.5	86.7	Ⅱ期	
	Ⅲ期	114.2	134.6	117.4	122.9	93.2	142.3	174.1	120.4	87.9	87.6	89.7	Ⅲ期	
	Ⅳ期	110.3	128.5	98.9	100.1	93.8	144.8	169.0	126.2	86.7	86.2	90.7	Ⅳ期	
	28年Ⅰ期	110.0	127.3	99.2	102.3	88.5	142.5	177.6	117.2	88.4	88.0	92.7	28年Ⅰ期	
	Ⅱ期	109.8	124.7	89.5	89.6	88.3	143.2	181.0	117.9	90.8	90.8	92.1	Ⅱ期	
	Ⅲ期	111.2	126.2	95.8	97.6	88.1	141.6	173.4	119.6	91.6	91.3	93.4	Ⅲ期	
	Ⅳ期	113.2	128.4	101.8	104.8	89.5	142.9	176.2	119.4	94.1	93.5	98.1	Ⅳ期	
	29年Ⅰ期	108.6	119.1	86.3	86.3	87.8	137.0	165.6	116.6	95.4	94.9	101.5	29年Ⅰ期	
	Ⅱ期	111.1	123.4	86.6	84.5	94.8	142.8	175.7	120.9	95.5	95.3	98.0	Ⅱ期	
	調	28年1月	112.3	132.5	104.5	109.7	87.6	145.6	175.3	126.5	88.2	88.0	93.1	28年1月
		2月	109.7	126.6	96.5	97.8	88.3	142.4	181.3	111.2	88.0	87.4	93.8	2月
3月		108.1	122.7	96.6	99.5	89.7	139.6	176.3	113.9	88.9	88.7	91.2	3月	
4月		110.7	126.5	93.8	95.2	87.4	145.6	189.5	117.6	92.0	92.4	89.3	4月	
5月		109.7	124.9	88.4	88.4	87.7	142.6	176.9	118.2	89.2	89.2	92.8	5月	
6月		109.0	122.6	86.2	85.1	89.9	141.5	176.7	117.8	91.1	90.7	94.2	6月	
7月		109.9	124.2	94.9	96.0	89.5	138.3	168.2	116.4	91.0	90.5	93.2	7月	
8月		111.6	126.8	94.6	95.8	88.0	143.5	176.3	121.4	91.3	91.2	91.9	8月	
9月		112.1	127.6	97.9	101.0	86.8	143.1	175.6	121.1	92.5	92.2	95.0	9月	
10月		114.0	131.7	112.4	118.3	88.1	143.4	172.1	123.6	92.2	91.8	95.3	10月	
11月		112.5	126.3	95.1	95.9	90.4	142.5	180.0	116.9	94.7	94.3	97.2	11月	
12月		113.2	127.2	98.0	100.1	90.1	142.9	176.5	117.8	95.3	94.5	101.9	12月	
整	29年1月	103.7	113.1	82.7	82.5	84.7	127.8	152.5	112.5	93.0	92.3	100.8	29年1月	
	2月	110.5	122.1	89.6	89.6	89.2	138.9	168.1	114.7	95.9	95.6	100.0	2月	
	3月	111.5	122.1	86.5	86.8	89.6	144.2	176.1	122.6	97.3	96.7	103.6	3月	
	4月	112.4	124.1	90.3	88.7	99.1	143.4	189.6	114.6	99.9	100.0	99.8	4月	
	5月	108.7	120.4	82.7	79.8	93.3	139.0	162.1	121.9	92.4	92.3	95.7	5月	
	6月	112.2	125.7	86.7	85.1	91.9	146.0	175.3	126.3	94.3	93.7	98.5	6月	
	7月	r 107.5	r 117.6	r 82.2	r 81.1	85.9	134.9	157.5	117.8	94.4	93.5	r 99.9	7月	
	8月	112.6	124.1	89.0	87.0	95.6	142.4	175.5	120.1	97.0	96.2	104.0	8月	
前月比%	4.7	5.5	8.3	7.3	11.3	5.6	11.4	2.0	2.8	2.9	4.1	前月比%		

財別生産者出荷指数

財別分類	合計	最終需要財									生産財			財別分類
		投資財	消費財		生産財			耐用消費財	非耐用消費財	鉱工業用生産財	その他用生産財			
			資本財	建設財	消費財	消費財	消費財							
ウェイト	10000.0	5665.4	1931.9	1567.1	364.8	3733.5	2184.8	1548.7	4334.6	3989.6	345.0	ウェイト		
原	平成26年	117.6	135.9	113.0	114.6	106.1	147.8	171.7	114.0	93.8	94.5	86.1	平成26年	
	平成27年	116.5	136.9	113.0	117.1	95.3	149.2	172.4	116.5	89.9	90.5	83.1	平成27年	
	平成28年	117.6	135.6	105.5	108.9	91.1	151.2	174.8	117.9	94.2	94.5	89.8	平成28年	
	27年I期	I期	114.6	132.5	110.6	112.9	100.6	143.9	173.2	102.5	91.1	92.4	76.9	27年I期
		II期	114.2	134.0	111.1	116.6	87.5	145.9	165.1	118.7	88.3	88.8	81.5	II期
		III期	119.0	142.3	121.9	128.8	91.9	152.9	172.8	124.9	88.5	88.9	84.6	III期
		IV期	118.3	138.6	108.3	110.0	101.2	154.3	178.5	120.1	91.6	91.9	89.4	IV期
	28年I期	I期	115.7	134.3	109.0	112.6	93.4	147.5	176.9	106.0	91.4	91.9	85.6	28年I期
		II期	115.3	132.8	96.5	99.6	83.3	151.6	173.6	120.5	92.6	92.9	89.0	II期
		III期	116.4	134.4	104.6	108.1	89.5	149.8	167.9	124.1	92.9	93.2	89.4	III期
		IV期	123.1	141.0	112.0	115.2	98.4	156.0	180.8	121.0	99.6	100.0	94.9	IV期
	29年I期	I期	114.4	127.1	95.0	95.1	94.8	143.6	170.4	105.9	97.7	98.2	92.0	29年I期
II期		115.3	129.7	92.2	93.4	87.0	149.1	167.2	123.7	96.5	96.8	92.8	II期	
指	28年1月	105.5	122.8	100.3	103.8	85.3	134.4	163.0	94.1	83.0	83.4	78.5	28年1月	
	2月	116.8	134.7	107.7	110.8	94.4	148.7	174.8	111.9	93.3	93.5	90.9	2月	
	3月	124.9	145.5	118.9	123.2	100.5	159.3	192.8	111.9	98.0	98.9	87.5	3月	
	4月	116.0	135.3	99.8	103.9	82.5	153.6	175.3	123.0	90.9	91.1	87.6	4月	
	5月	106.9	122.0	88.1	90.4	78.4	139.5	160.2	110.2	87.3	87.1	89.0	5月	
	6月	123.1	141.1	101.6	104.5	89.0	161.6	185.2	128.3	99.6	100.4	90.5	6月	
	7月	120.5	139.9	105.0	109.0	88.1	157.9	174.4	134.6	95.3	95.9	87.9	7月	
	8月	104.7	120.3	94.7	96.8	85.5	133.5	143.4	119.6	84.5	84.2	87.3	8月	
	9月	123.9	142.9	114.0	118.4	94.9	157.9	186.0	118.2	99.0	99.5	93.1	9月	
	10月	123.9	143.5	114.6	118.9	96.0	158.5	183.4	123.2	98.2	98.9	89.2	10月	
	11月	125.8	142.8	111.0	113.4	100.9	159.2	185.2	122.6	103.6	104.1	97.6	11月	
	12月	119.6	136.7	110.5	113.4	98.2	150.3	173.8	117.2	97.1	97.0	98.0	12月	
数	29年1月	101.5	110.9	85.2	84.3	89.3	124.2	144.8	95.3	89.1	89.5	84.5	29年1月	
	2月	112.6	124.9	91.5	91.2	93.1	142.1	170.0	102.7	96.5	97.3	86.9	2月	
	3月	129.0	145.4	108.4	109.9	102.0	164.6	196.4	119.7	107.5	107.7	104.7	3月	
	4月	114.4	128.7	90.1	91.1	85.8	148.6	169.6	119.0	95.8	96.1	92.0	4月	
	5月	106.2	117.8	83.7	83.6	84.1	135.5	148.0	117.9	90.9	91.2	87.4	5月	
	6月	125.4	142.7	102.7	105.4	91.0	163.3	184.0	134.2	102.8	103.1	99.1	6月	
	7月	r 118.6	r 134.7	r 93.8	r 94.5	90.7	155.9	167.0	140.3	97.6	97.9	r 93.4	7月	
	8月	105.3	118.1	88.0	88.1	87.6	133.7	140.5	124.1	88.5	88.5	87.9	8月	
前年同月比%		0.6	▲1.8	▲7.1	▲9.0	2.5	0.1	▲2.0	3.8	4.7	5.1	0.7	前年同月比%	
季	27年I期	117.4	137.3	115.1	120.2	97.0	147.9	172.3	114.2	92.6	93.7	79.4	27年I期	
	II期	114.7	133.5	109.8	113.0	95.6	145.5	168.3	113.6	89.5	90.4	80.6	II期	
	III期	119.1	141.7	121.8	127.5	93.0	152.5	176.8	118.4	89.1	89.3	85.9	III期	
	IV期	114.7	134.7	105.7	107.9	96.2	150.3	170.2	120.6	88.5	88.7	86.8	IV期	
	28年I期	I期	116.4	136.5	106.9	111.7	89.1	151.0	175.0	118.0	90.6	90.9	86.0	28年I期
		II期	116.2	132.9	98.4	100.0	91.0	151.3	176.4	115.6	93.1	93.7	88.3	II期
		III期	117.1	134.6	104.2	107.0	91.1	150.5	173.7	118.3	94.4	94.7	90.4	III期
		IV期	120.3	138.1	108.9	112.9	92.4	153.3	176.9	120.8	97.5	97.8	93.0	IV期
	29年I期	I期	115.5	129.4	96.7	98.3	91.8	145.5	165.5	117.8	97.9	98.1	94.2	29年I期
		II期	116.0	129.6	94.4	94.3	95.0	148.1	168.7	117.9	97.0	97.7	91.7	II期
	調	28年1月	118.4	141.1	114.2	121.7	89.3	154.0	178.1	120.5	90.8	91.0	88.4	28年1月
		2月	116.1	135.8	102.0	104.3	89.3	152.5	175.8	119.2	90.0	90.1	89.1	2月
3月		114.7	132.5	104.6	109.0	88.6	146.6	171.0	114.4	90.9	91.6	80.6	3月	
4月		119.4	137.6	102.8	105.4	91.9	156.7	180.4	121.8	93.3	94.5	87.1	4月	
5月		114.5	130.6	97.6	99.2	89.6	147.8	176.0	108.5	92.3	92.6	90.1	5月	
6月		114.7	130.6	94.8	95.5	91.5	149.4	172.7	116.5	93.8	94.1	87.7	6月	
7月		116.4	134.3	102.9	105.3	90.1	150.1	173.3	116.6	93.3	93.5	90.3	7月	
8月		116.3	132.9	103.2	105.1	93.6	149.1	172.5	118.1	94.7	94.9	91.4	8月	
9月		118.6	136.6	106.6	110.6	89.5	152.4	175.2	120.1	95.3	95.8	89.6	9月	
10月		120.6	140.7	116.3	122.4	92.8	153.4	175.0	122.7	95.3	95.7	88.8	10月	
11月		120.3	137.0	103.6	106.1	92.3	154.7	177.6	123.9	98.5	98.7	93.8	11月	
12月		119.9	136.6	106.8	110.1	92.0	151.8	178.1	115.7	98.8	98.9	96.4	12月	
指	29年1月	111.2	124.0	94.6	96.1	92.2	138.5	152.8	120.9	95.5	95.7	93.4	29年1月	
	2月	117.0	131.9	100.1	101.5	93.2	146.5	169.6	110.2	98.4	98.9	92.6	2月	
	3月	118.4	132.4	95.3	97.2	89.9	151.5	174.2	122.4	99.7	99.7	96.5	3月	
	4月	120.2	134.0	97.0	97.3	96.7	153.7	177.5	116.8	100.1	101.5	92.3	4月	
	5月	111.0	122.7	90.4	89.2	94.8	139.7	157.0	115.0	94.1	94.9	86.8	5月	
	6月	116.9	132.1	95.9	96.3	93.6	150.9	171.5	121.9	96.8	96.7	96.1	6月	
	7月	r 114.5	r 129.3	r 92.0	r 91.3	92.7	148.2	166.0	121.6	95.6	95.4	r 95.9	7月	
	8月	117.0	130.5	95.9	95.6	95.9	149.3	169.0	122.5	99.1	99.8	92.0	8月	
前月比%		2.2	0.9	4.2	4.7	3.5	0.7	1.8	0.7	3.7	4.6	▲4.1	前月比%	

財別生産者在庫指数

財別分類	合計	最終需要財									生産財			財別分類
		投資財	消費財			生産財	鉱工業用生産財	その他用生産財						
			資本財	建設財	消費財									
ウェイト	10000.0	6667.9	2858.5	1533.2	1325.3	3809.4	1596.0	2213.4	3332.1	2988.5	343.6	ウェイト		
原	平成26年	101.5	101.3	118.2	135.8	97.8	88.6	56.3	112.0	101.8	101.5	104.7	平成26年	
	平成27年	105.7	105.2	130.7	167.1	88.5	86.0	47.6	113.7	106.8	105.3	119.3	平成27年	
	平成28年	101.3	100.4	118.2	147.4	84.4	87.0	37.6	122.7	103.0	102.7	105.5	平成28年	
	27年 I 期	II 期	110.4	111.2	133.7	164.5	98.0	94.4	64.5	115.9	108.9	107.7	118.4	27年 I 期
		III 期	106.2	106.3	130.5	168.0	87.1	88.0	54.6	112.2	106.1	104.9	116.7	II 期
		IV 期	104.0	103.4	132.2	172.4	85.7	81.8	39.3	112.5	105.1	102.8	124.8	III 期
		28年 I 期	102.2	99.8	126.3	163.5	83.2	79.8	32.2	114.2	107.1	106.0	117.1	IV 期
	28年 I 期	II 期	104.3	101.9	122.4	159.2	80.0	86.5	41.6	118.8	108.9	108.6	111.5	28年 I 期
		III 期	102.3	101.7	119.9	149.8	85.3	87.9	31.4	128.7	103.6	103.2	106.5	II 期
		IV 期	103.0	104.2	118.4	144.1	88.6	93.6	42.6	130.4	100.4	99.9	104.7	III 期
		29年 I 期	95.5	93.7	112.0	136.6	83.5	80.0	34.6	112.7	99.0	99.0	99.3	IV 期
	29年 I 期	II 期	93.6	91.2	109.1	133.7	80.8	77.8	34.9	108.6	98.3	98.7	93.9	29年 I 期
II 期		94.2	92.4	106.1	123.8	85.7	82.0	30.4	119.2	97.9	97.7	99.2	II 期	
指	28年 1 月	105.8	103.0	127.8	167.2	82.2	84.4	30.0	123.7	111.4	110.4	120.0	28年 1 月	
	2 月	105.6	104.4	129.4	169.9	82.6	85.6	45.4	114.6	107.9	108.1	105.9	2 月	
	3 月	101.4	98.3	110.1	140.4	75.2	89.4	49.5	118.2	107.5	107.4	108.6	3 月	
	4 月	98.1	95.5	116.0	149.3	77.5	80.1	32.7	114.3	103.3	102.5	110.0	4 月	
	5 月	102.8	101.6	119.0	149.3	84.0	88.5	26.7	133.1	105.1	105.0	106.0	5 月	
	6 月	106.0	107.9	124.7	150.9	94.5	95.2	34.9	138.8	102.4	102.2	103.5	6 月	
	7 月	105.0	106.7	125.2	152.9	93.3	92.8	44.7	127.5	101.6	100.8	108.3	7 月	
	8 月	104.2	106.1	121.2	148.4	89.8	94.8	42.5	132.5	100.2	99.4	106.8	8 月	
	9 月	99.7	99.9	108.7	131.0	82.8	93.3	40.6	131.2	99.3	99.4	99.0	9 月	
	10 月	97.2	95.5	111.7	136.4	83.1	83.3	27.3	123.7	100.7	100.2	104.6	10 月	
	11 月	96.4	94.7	111.8	137.0	82.6	81.9	40.4	111.8	99.7	100.0	97.2	11 月	
	12 月	92.8	90.9	112.4	136.3	84.8	74.8	36.1	102.7	96.7	96.8	96.1	12 月	
数	29年 1 月	94.4	92.0	112.7	139.0	82.3	76.5	39.6	103.0	99.3	99.6	97.0	29年 1 月	
	2 月	97.2	96.1	116.6	143.0	86.0	80.7	38.8	110.8	99.4	99.5	98.1	2 月	
	3 月	89.1	85.6	98.1	119.0	74.0	76.2	26.4	112.0	96.1	97.1	86.7	3 月	
	4 月	89.7	87.2	104.7	125.2	81.1	74.1	24.7	109.6	94.7	94.7	95.0	4 月	
	5 月	95.0	92.9	106.4	124.3	85.7	82.7	30.1	120.6	99.2	98.9	101.8	5 月	
	6 月	97.9	97.0	107.2	122.0	90.2	89.3	36.3	127.5	99.7	99.5	100.9	6 月	
	7 月	92.3	89.1	106.1	123.4	86.2	76.3	27.0	111.9	98.8	98.3	102.7	7 月	
	8 月	94.0	91.7	107.2	123.4	88.5	80.0	35.8	111.9	98.8	96.9	115.4	8 月	
前年同月比%		▲9.8	▲13.6	▲11.6	▲16.8	▲1.4	▲15.6	▲15.8	▲15.5	▲1.4	▲2.5	8.1	前年同月比%	
季	27年 I 期	107.1	107.2	130.5	154.1	101.1	90.6	55.8	118.9	106.9	105.8	117.2	27年 I 期	
	II 期	107.4	107.8	133.0	173.0	88.5	89.1	58.1	106.6	105.6	104.1	119.7	II 期	
	III 期	105.3	104.7	132.9	176.1	84.8	82.9	44.1	111.7	107.3	105.1	124.5	III 期	
	IV 期	102.9	100.7	126.3	166.3	80.5	80.8	31.8	118.3	107.2	106.1	115.7	IV 期	
	28年 I 期	II 期	102.0	99.7	120.8	152.0	82.8	84.1	35.4	122.0	106.8	106.4	111.2	28年 I 期
		III 期	103.1	102.5	121.7	152.7	85.9	88.1	35.1	122.0	103.6	102.9	108.9	II 期
		IV 期	102.8	103.2	117.5	145.0	86.5	92.1	43.3	128.3	102.3	102.2	103.7	III 期
		29年 I 期	97.0	96.1	112.6	139.3	82.2	83.5	36.5	118.0	99.1	99.1	98.5	IV 期
	29年 I 期	II 期	91.5	89.2	107.7	127.7	83.6	75.7	29.9	111.5	96.4	96.7	93.5	29年 I 期
		II 期	94.9	93.1	107.7	126.3	86.4	82.2	33.9	113.1	97.8	97.3	101.5	II 期
	調	28年 1 月	100.8	97.1	121.1	151.6	81.5	80.2	26.3	125.1	109.0	108.8	114.8	28年 1 月
		2 月	101.5	99.8	120.6	153.3	81.7	84.0	38.9	118.1	105.3	105.4	102.5	2 月
3 月		103.6	102.3	120.6	151.2	85.3	88.2	41.1	122.7	106.1	105.1	116.4	3 月	
4 月		103.0	101.7	120.8	156.4	82.5	85.8	37.7	111.4	104.4	103.7	110.4	4 月	
5 月		102.6	101.8	119.7	150.7	85.3	89.2	33.8	125.3	104.4	103.9	108.3	5 月	
6 月		103.7	103.9	124.5	151.1	90.0	89.4	33.9	129.3	101.9	101.0	107.9	6 月	
7 月		103.4	103.1	120.3	147.0	90.1	90.2	44.5	124.4	104.0	103.9	104.9	7 月	
8 月		103.3	104.2	117.8	145.9	85.8	93.8	44.2	129.8	102.2	101.9	103.6	8 月	
9 月		101.6	102.2	114.4	142.0	83.5	92.3	41.2	130.6	100.6	100.8	102.5	9 月	
10 月		99.3	98.8	112.9	140.2	82.2	87.8	31.8	125.1	100.7	100.3	102.2	10 月	
11 月		95.7	93.9	112.5	139.5	82.1	79.8	37.1	114.5	99.2	99.2	97.9	11 月	
12 月		96.1	95.5	112.3	138.2	82.4	83.0	40.6	114.4	97.4	97.7	95.3	12 月	
整	29年 1 月	90.0	86.7	106.8	126.0	81.6	72.7	34.7	104.2	97.2	98.1	92.8	29年 1 月	
	2 月	93.5	91.8	108.7	129.0	85.1	79.2	33.2	114.2	97.0	97.0	94.9	2 月	
	3 月	91.0	89.0	107.5	128.2	84.0	75.2	21.9	116.2	94.9	95.0	92.9	3 月	
	4 月	94.2	92.9	109.0	131.2	86.4	79.3	28.5	106.8	95.7	95.8	95.3	4 月	
	5 月	94.9	93.0	107.0	125.5	87.0	83.4	38.1	113.6	98.5	97.9	104.0	5 月	
	6 月	95.7	93.4	107.1	122.2	85.9	83.9	35.2	118.8	99.3	98.3	105.2	6 月	
	7 月	90.9	86.1	102.0	118.7	83.3	74.1	26.9	109.2	101.1	101.3	99.5	7 月	
	8 月	93.2	90.1	104.2	121.3	84.5	79.2	37.3	109.6	100.8	99.3	111.9	8 月	
前月比%		2.5	4.6	2.2	2.2	1.4	6.9	38.7	0.4	▲0.3	▲2.0	12.5	前月比%	

財別格付け上の定義

最終需要財	<p>鉱工業又は他の産業に原材料等として投入されない製品</p> <p>ただし、建設財を含み、企業消費財を除く</p>
投資財	<p>資本財と建設財の合計</p>
資本財	<p>家計以外で購入される製品で、原則として想定耐用年数が1年以上で比較的購入価格が高いもの</p>
建設財	<p>建設業者で購入される製品で、原則として想定耐用年数が1年以上で比較的購入価格が高いもの</p>
消費財	<p>家計で購入される製品（耐久消費財と非耐久消費財の合計）</p>
耐久消費財	<p>原則として耐用想定年数が1年以上で比較的購入価格が高いもの</p>
非耐久消費財	<p>原則として耐用想定年数が1年未満または比較的購入価格が低いもの</p>
生産財	<p>鉱工業及び他の産業に原材料として投入される製品</p> <p>ただし、企業消費財を含み、建設財を除く</p>
鉱工業用生産財	<p>鉱工業の生産工程に原材料、燃料、部品、容器、消耗品、工具等として再投入される製品</p>
その他用生産財	<p>非鉱工業用の原材料、燃料、消耗品及び企業消費財</p>

群馬県民手帳に大型サイズが新登場！！

(平成 29 年 10 月 28 日発売)

- 大型サイズ（A5） 1冊980円（税込み）
- 現行（A6スリム） 1冊540円（税込み）※濃緑・赤・ベージュ
- 販売場所

群馬県統計協会（県庁11階統計課内）、
県内書店等

※主に県外の方向けに郵送による販売も受付。

※詳細は、群馬県統計情報提供システム内県民手帳のページに掲載

群馬県統計情報提供システム <http://toukei.pref.gunma.jp/>

○お問い合わせ：

群馬県統計協会 電話 027-226-2412、E-mail toukeikyukai@eagle.ocn.ne.jp



群馬県鉱工業指数のお問い合わせは

群馬県企画部統計課 経済産業係

〒371-8570 群馬県前橋市大手町一丁目1番1号

TEL:027-226-2410(直通) FAX:027-224-9224

各種統計情報は、「群馬県統計情報提供システム」でもご覧いただけます。

<http://toukei.pref.gunma.jp/>