



統計資料 28-1-6

平成28年9月20日
統計課 経済産業係
ダイヤル 027-226-2410

平成 22 年 基 準

群馬県鉱工業指数

平成 28 年 7 月 分

「生産、出荷は上昇、在庫は低下で推移」

項 目	季節調整済指数		原 指 数	
	指 数	前月比(%)	指 数	前年同月比(%)
生 産	109.9	0.2	115.2	▲ 11.4
出 荷	116.6	1.7	121.3	▲ 10.8
在 庫	106.7	▲ 1.6	106.8	1.1
在 庫 率	97.2	2.0	91.3	3.4

群馬県企画部統計課

インターネットでご覧いただけます
<http://toukei.pref.gunma.jp/>

利用上の注意

1. 指数の種類、基準年次、ウェイト算定基準及び品目数

指数の種類	基準年次	ウェイト算定基準	採用品目
生産指数	平成22年	付加価値額	196
生産者出荷指数	〃	出荷額	190
生産者製品在庫指数	〃	在庫額	121
生産者製品在庫率指数	〃	〃	110

※生産指数及び生産者出荷指数の採用品目数には、電力・ガス事業を含む。

2. 指数算式－1

品目指数を基準時の固定ウェイト加重平均するラスパイレス算式である。

$$\text{総合指数} = \frac{\left(\frac{\text{比較時数量}}{\text{基準時数量}} \times \text{基準時ウェイト} \right) \text{の総和}}{\text{基準時ウェイトの総和}} \times 100$$

指数算式－2（生産者製品在庫率指数）

在庫と出荷の比率の推移をみることにより、産出された製品の需給動向をみる事ができる。

$$\text{総合在庫率指数} = \frac{\left[\frac{\frac{\text{比較時在庫数量}}{\text{比較時出荷数量}}}{\frac{\text{基準時在庫数量}}{\text{基準時出荷数量}}} \times \text{基準時在庫額ウェイト} \right] \text{の総和}}{\text{基準時在庫額ウェイトの総和}} \times 100$$

3. 分類は、業種分類及び特殊分類（財別分類）である。

4. 指数値の計算は月別、四半期別及び暦年別に行い、小数点第2位以下を四捨五入した。

四半期別指数は3か月分（1～3月期=Ⅰ期, 4～6月期=Ⅱ期, 7～9月期=Ⅲ期, 10～12月期=Ⅳ期としている。）の指数値を単純平均したもので、年別指数は12か月分の指数値を単純平均したものである。各増減率は端数処理後の数値で計算し、小数点第2位以下を四捨五入した。

5. 季節調整

季節調整とは1年を周期とする季節的な変動要因（天候、社会習慣等）を排除することをいう。本県ではセンサス局法のX-12-ARIMAを用いて算出した季節指数により季節調整を行っている。

6. 資料出所

- | | |
|-------------------|-----------------|
| (1) 経済産業省生産動態統計調査 | (3) 他の官庁の資料 |
| (2) 庁内各課の資料 | (4) 組合または事業所へ照会 |

7. 本文中及び統計表中の符号は、次のとおりである。

- | | |
|-----------------------|-------------------|
| (1) 「r」は訂正数値(revised) | (3) 「0.0」は、0.05未満 |
| (2) 「▲」はマイナス | |

8. 年間補正

経済産業省では、毎年、生産動態統計調査の前年分のデータを訂正（年間補正）している。これを受けて、群馬県鉱工業指数でも、毎年一回前年分の前指数及び季節調整済指数を再計し、前年の1月から当年の最新公表月までの指数値を訂正・公表している。この際には、ほぼ全面的に対象期間の指数値が訂正されるため、特に「r」は付していない。

7月の鉱工業動向

生産、出荷は上昇、在庫は低下で推移

【生産】

季節調整済指数で 109.9、前月比 0.2%上昇となった。

前年同月比(原指数による)は、11.4%低下となった。

・上昇した主な業種(前月比)		・低下した主な業種(前月比)	
業務用機械工業	50.0%	家具製品工業	▲ 20.0%
木材・木製品工業	13.3%	生産用機械工業	▲ 11.5%
その他製品工業	9.3%	化学工業	▲ 6.9%

【出荷】

季節調整済指数で 116.6、前月比 1.7%上昇となった。

前年同月比(原指数による)は、10.8%低下となった。

・上昇した主な業種(前月比)		・低下した主な業種(前月比)	
業務用機械工業	42.5%	家具製品工業	▲ 34.8%
情報通信機械工業	32.4%	金属製品工業	▲ 6.8%
木材・木製品工業	17.8%	はん用機械工業	▲ 6.1%

【在庫】

季節調整済指数で 106.7、前月比 1.6%低下となった。

前年同月比(原指数による)は、1.1%上昇となった。

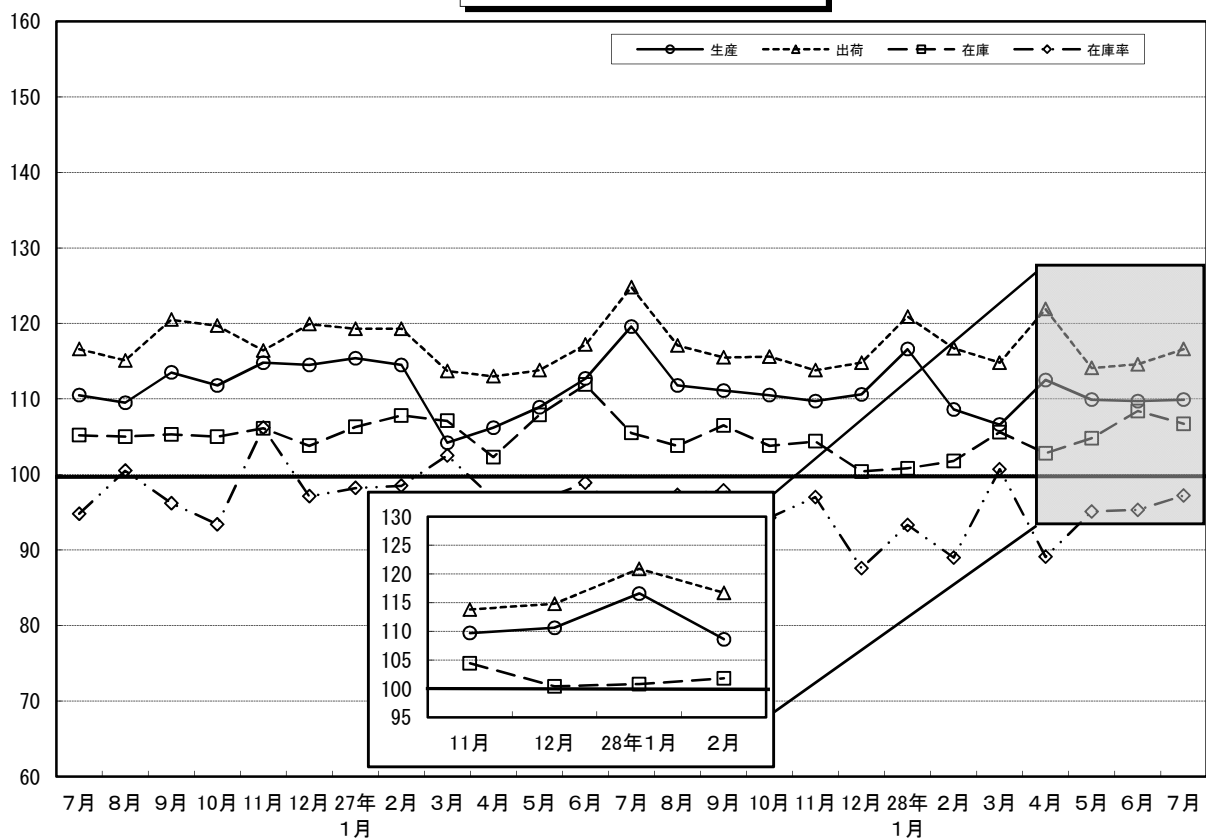
・上昇した主な業種(前月比)		・低下した主な業種(前月比)	
輸送機械工業	46.6%	情報通信機械工業	▲ 24.1%
電子部品・デバイス工業	46.2%	化学工業	▲ 8.7%
その他製品工業	25.0%	生産用機械工業	▲ 8.7%

◎寄与した主な業種

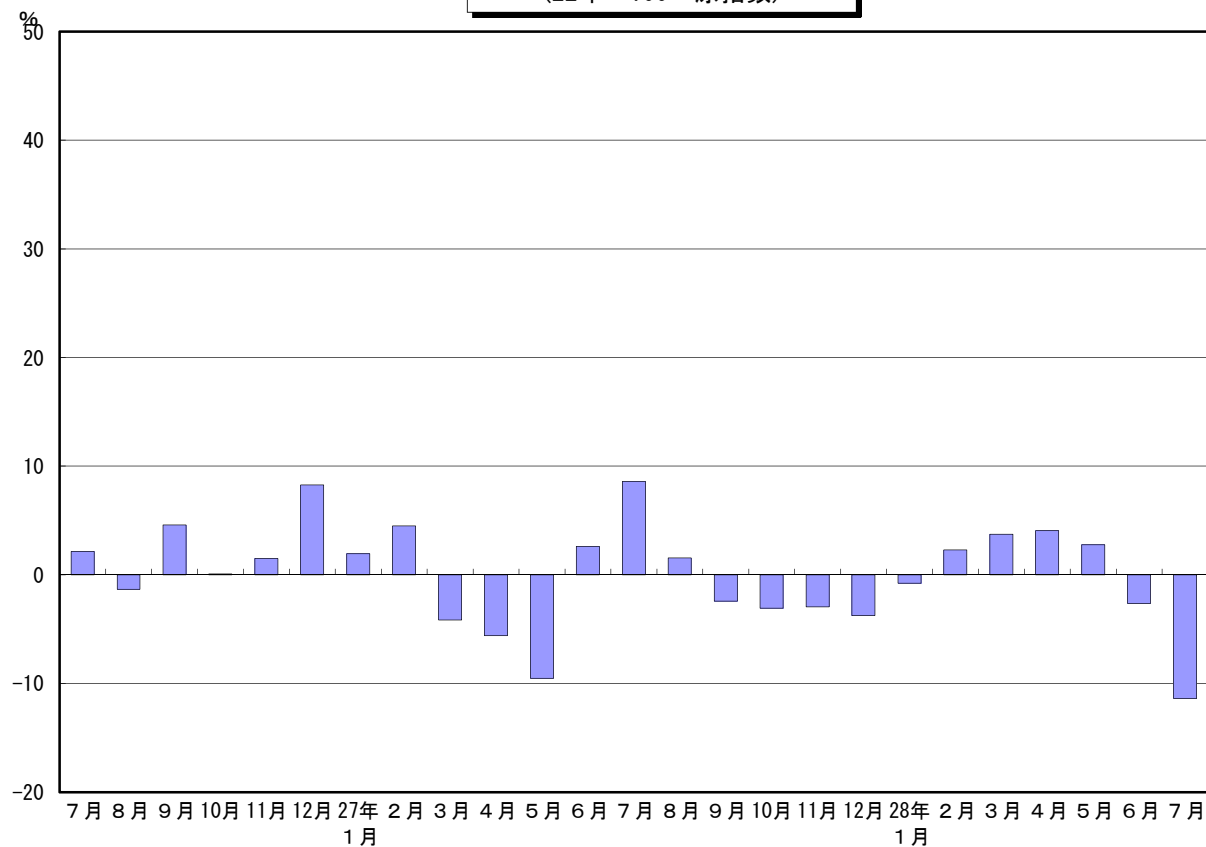
		業 種	前月比(%)	主 な 品 目
生 産	上 昇	業務用機械工業	50.0	娯楽機器
		電気機械工業	3.4	半導体・IC測定器、一般用タービン発電機
	低 下	輸送機械工業	▲ 6.7	普通乗用車、自動変速装置
		化学工業	▲ 6.9	医薬品製剤、けい素樹脂
出 荷	上 昇	業務用機械工業	42.5	娯楽機器
		情報通信機械工業	32.4	レーザープリンタ、インターホン
	低 下	輸送機械工業	▲ 1.4	自動変速装置、ガソリンエンジン
		はん用機械工業	▲ 6.1	ショーケース冷凍機別置形、フリーザ（業務用冷凍庫を含む）
在 庫	上 昇	輸送機械工業	46.6	普通乗用車
		非鉄金属工業	8.5	電気亜鉛
	低 下	化学工業	▲ 8.7	医薬品製剤、けい素樹脂
		生産用機械工業	▲ 8.7	ショベル系掘削機械、整地機械

(注)各指数の上昇・低下に影響を与えた主な業種を載せている。一部秘匿あり。

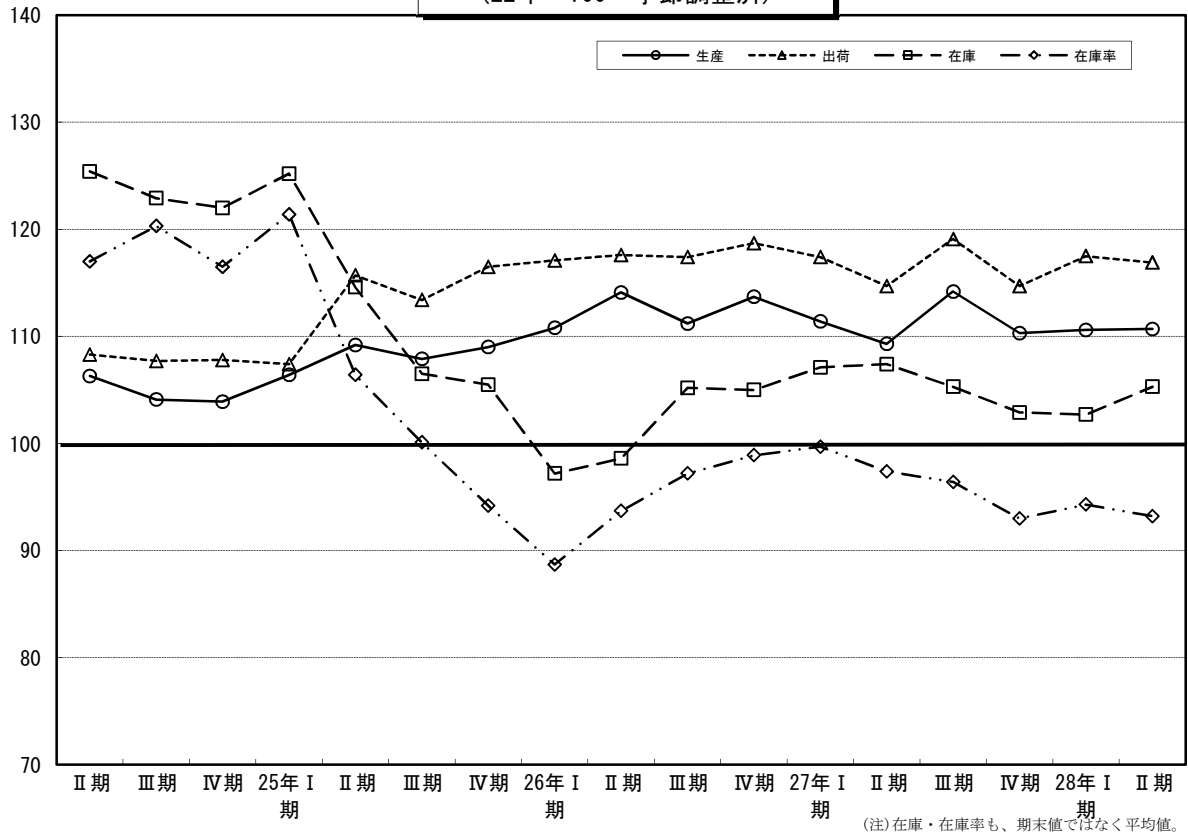
鉱工業指数の推移
(22年=100 季節調整済指数)



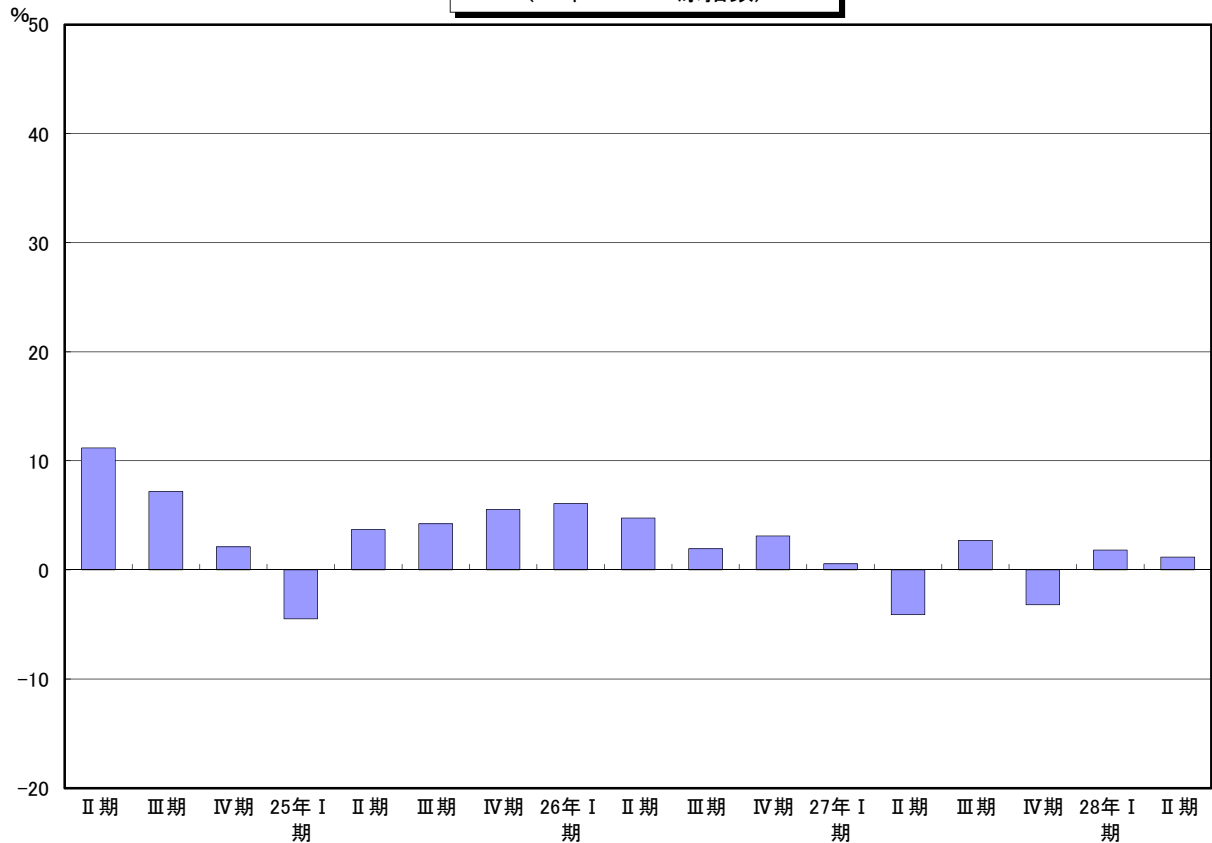
生産指数前年同月比の推移
(22年=100 原指数)



鋳工業指数の推移(期別)
(22年=100 季節調整済)



生産指数前年同期比の推移
(22年=100 原指数)



業種分類別生産指数

業種	鉄工業																	
			製造工業					はん用・生産用・業務用機械			電子部 品・ デバイス	電気機械	情報通信 機械	輸送機械	窯業・ 土石製品	化学	プラスチック 製品	
	ウエイト	10000.0	9994.3	329.7	104.1	329.9	1086.8	247.7	165.3	673.8	478.0	562.2	135.2	3082.7	112.2	1136.4	656.9	
原 指 数	平成25年	108.1	108.0	109.6	86.9	92.8	87.4	104.2	103.3	77.4	49.1	82.6	96.0	137.5	109.6	100.0	97.7	
	平成26年	112.3	112.3	121.0	87.4	90.2	97.7	121.2	110.0	86.0	43.5	84.1	104.1	145.7	107.1	107.8	98.1	
	平成27年	111.1	111.1	116.5	79.5	87.1	99.3	116.7	114.7	89.2	26.0	79.6	99.6	144.3	101.7	113.7	95.5	
	26年Ⅰ期	108.2	108.2	118.1	85.7	91.8	75.1	110.5	110.5	53.3	51.1	87.4	116.4	144.8	105.9	99.0	99.4	
	Ⅱ期	114.5	114.5	120.2	91.0	92.2	107.0	125.2	104.9	100.9	57.3	82.8	95.5	141.7	102.9	111.3	96.5	
	Ⅲ期	110.8	110.8	118.7	85.3	89.2	93.5	129.4	121.7	73.4	28.8	83.9	110.6	144.4	107.1	103.8	100.7	
	Ⅳ期	115.8	115.8	127.0	87.5	87.4	115.1	119.5	103.0	116.6	37.0	82.1	94.1	152.1	112.4	117.0	95.8	
	27年Ⅰ期	108.8	108.8	119.5	83.6	87.4	89.4	106.7	125.8	74.2	31.1	83.0	112.8	148.1	99.0	113.3	90.6	
	Ⅱ期	109.8	109.8	116.1	81.7	84.3	99.5	114.9	108.0	91.8	23.3	79.6	95.5	138.4	102.7	113.3	95.3	
	Ⅲ期	113.8	113.8	116.2	73.6	86.5	118.1	120.3	108.7	119.6	25.4	79.5	94.2	142.8	99.6	108.4	97.6	
	Ⅳ期	112.1	112.1	114.3	79.1	90.3	90.2	124.8	116.2	71.2	24.3	76.4	96.0	148.1	105.6	119.7	98.5	
	28年Ⅰ期	110.8	110.8	108.6	77.8	84.3	95.9	120.3	128.8	78.9	16.8	77.1	109.4	152.3	90.4	107.2	96.7	
	12月	115.0	115.0	123.7	85.0	88.9	119.3	106.0	80.0	133.8	33.3	85.2	91.7	147.8	109.8	121.3	96.5	
	27年1月	105.0	105.0	117.8	80.6	83.6	93.3	107.0	108.6	84.6	32.3	81.1	95.6	141.0	96.1	120.1	89.0	
	2月	108.9	108.9	122.1	82.8	88.6	98.7	102.8	110.7	94.2	31.6	78.7	116.0	145.2	101.1	115.2	89.8	
	3月	112.6	112.6	118.5	87.5	90.0	76.2	110.2	158.2	43.7	29.3	89.3	126.9	158.1	99.7	104.5	93.1	
	4月	106.1	106.1	107.5	82.8	83.1	102.7	112.7	94.7	101.1	25.0	80.0	82.5	130.7	102.9	115.8	91.8	
	5月	101.6	101.6	122.3	77.2	81.9	75.7	101.0	97.4	61.1	20.0	75.2	93.7	128.6	94.9	98.1	89.9	
	6月	121.8	121.8	118.6	85.2	88.0	120.1	131.1	132.0	113.1	25.0	83.5	110.2	155.8	110.3	125.9	104.2	
	7月	130.0	130.0	113.3	83.7	93.3	163.5	146.6	124.8	179.2	26.1	91.0	102.3	161.8	105.4	119.0	108.3	
	8月	98.2	98.2	116.2	64.2	78.6	98.3	94.5	90.8	101.5	23.4	68.0	73.7	113.7	91.6	92.7	89.5	
	9月	113.1	113.1	119.0	72.8	87.5	92.6	119.9	110.6	78.2	26.6	79.4	106.6	152.9	101.9	113.4	95.0	
	10月	113.3	113.3	116.3	84.5	91.6	82.8	136.6	114.7	55.2	26.5	77.9	72.2	156.2	112.4	121.0	97.5	
	11月	112.2	112.2	116.1	78.7	92.2	87.7	130.3	118.5	64.5	24.4	75.0	93.7	146.8	105.5	119.0	100.2	
	12月	110.7	110.7	110.6	74.1	87.2	100.2	107.6	115.3	93.8	21.9	76.3	122.0	141.2	98.8	119.1	97.9	
	28年1月	104.2	104.2	103.8	71.5	79.9	92.8	109.0	105.9	83.7	18.5	70.6	110.5	138.0	80.2	125.3	89.8	
	2月	111.4	111.4	110.4	80.0	83.9	98.0	124.0	137.3	78.8	17.5	77.4	116.6	152.1	94.8	99.5	99.1	
	3月	116.8	116.8	111.7	82.0	89.1	96.9	127.9	143.2	74.1	14.4	83.2	101.1	166.8	96.3	96.7	101.2	
	4月	110.4	110.5	112.0	72.2	83.1	94.1	138.6	122.6	70.7	13.2	69.4	103.9	147.4	96.1	99.3	92.8	
	5月	104.4	104.4	112.4	72.0	82.0	68.8	111.1	83.3	49.7	13.1	68.2	89.8	136.3	84.3	111.9	97.7	
	6月	118.6	118.6	112.6	79.3	92.5	81.3	135.0	116.6	53.0	11.7	79.1	114.4	160.5	94.9	122.2	107.9	
	7月	115.2	115.2	109.1	78.0	88.1	88.2	132.6	86.9	72.2	12.1	81.4	107.8	152.6	104.4	106.5	107.5	
	前年同月比(%)																	
	▲11.4 ▲11.4 ▲3.7 ▲6.8 ▲5.6 ▲46.1 ▲9.5 ▲30.4 ▲59.7 ▲53.6 ▲10.5 5.4 ▲5.7 ▲0.9 ▲10.5 ▲0.7																	
	季 節 調 整 指 数	26年Ⅰ期	110.8	110.8	116.0	88.0	93.9	85.9	120.7	104.3	67.0	55.2	86.7	109.4	143.0	110.0	103.7	101.0
		Ⅱ期	114.1	114.0	120.2	90.2	92.7	101.9	122.4	115.0	91.8	53.7	83.7	97.9	149.0	107.6	109.6	96.8
		Ⅲ期	111.2	111.1	123.2	85.6	90.1	100.6	123.2	117.5	87.7	28.4	82.4	104.4	145.9	108.5	106.6	99.9
		Ⅳ期	113.7	113.7	124.8	86.5	84.4	103.3	118.1	103.2	95.9	37.9	83.7	104.8	144.9	103.1	112.5	95.2
		27年Ⅰ期	111.4	111.4	118.9	85.1	88.5	102.9	116.9	116.2	96.8	32.5	82.4	103.0	146.4	103.5	117.8	93.5
		Ⅱ期	109.3	109.3	115.4	80.8	84.9	89.2	112.7	117.8	74.3	22.6	80.1	98.8	146.2	106.0	110.8	94.6
Ⅲ期		114.2	114.2	119.5	75.3	87.8	119.7	113.8	108.3	125.6	25.4	78.6	90.0	143.7	101.4	111.8	95.9	
Ⅳ期		110.3	110.3	112.2	77.8	88.1	87.7	122.5	116.6	68.6	24.3	77.2	106.4	140.6	97.5	115.9	98.2	
28年Ⅰ期		110.6	110.6	106.1	76.7	84.1	95.9	128.0	114.7	82.7	16.7	75.9	98.2	148.8	93.1	105.6	97.2	
12月		114.5	114.5	126.5	87.3	86.7	102.5	117.9	85.7	96.7	37.3	85.3	103.1	145.6	99.2	120.9	99.2	
27年1月		115.4	115.4	122.7	86.9	93.7	112.5	120.7	109.0	114.4	34.9	88.4	99.1	146.9	106.2	127.4	97.5	
2月		114.5	114.5	120.3	87.2	89.3	118.8	115.0	115.4	127.4	33.8	78.3	102.7	143.6	105.6	120.7	95.1	
3月		104.2	104.2	113.7	81.3	82.5	77.3	115.0	124.1	48.5	28.7	80.5	107.2	148.6	98.6	105.3	87.8	
4月		106.2	106.2	107.9	80.5	84.6	84.2	114.3	109.2	68.3	25.4	82.5	96.0	142.5	103.3	115.5	92.7	
5月		108.9	108.9	121.8	81.2	84.7	82.5	110.3	114.6	64.3	19.1	80.2	100.5	146.2	104.6	101.0	93.5	
6月		112.7	112.7	116.6	80.6	85.5	101.0	113.5	129.5	90.2	23.3	77.7	99.8	149.8	110.1	115.8	97.7	
7月		119.6	119.6	116.4	79.8	91.1	144.5	119.9	126.1	140.5	24.7	82.8	98.5	146.6	102.5	115.0	100.0	
8月		111.8	111.8	126.7	75.3	84.7	123.2	105.3	103.0	156.3	25.1	75.7	77.1	142.0	101.0	103.9	98.0	
9月		111.1	111.1	115.4	70.7	87.7	91.5	116.1	95.8	80.1	26.3	77.3	94.5	142.6	100.8	116.4	89.6	
10月		110.5	110.5	112.4	79.7	88.7	85.6	124.9	106.1	66.6	25.8	77.4	80.4	142.8	102.9	113.9	96.6	
11月		109.7	109.7	111.7	77.7	88.9	83.1	123.4	125.9	59.1	23.8	78.7	108.3	140.0	98.7	115.6	98.1	
12月		110.6	110.6	112.4	75.9	86.6	94.4	119.3	117.8	80.1	23.2	75.4	130.5	139.0	91.0	118.3	100.0	
28年1月		116.6	116.6	108.1	78.5	91.0	117.4	126.8	114.1	119.6	20.1	78.1	118.9	146.7	89.3	134.1	99.6	
2月		108.6	108.6	105.1	76.0	80.0	81.4	127.9	124.9	59.0	16.3	75.9	94.7	146.4	93.9	85.4	98.7	
3月		106.6	106.6	105.1	75.6	81.3	89.0	129.3	105.0	69.4	13.7	73.7	81.0	153.3	96.1	97.4	93.2	
4月		112.5	112.6	112.3	71.5	86.0	80.9	144.9	151.8	50.5	13.5	72.5	125.6	163.9	97.2	99.9	94.9	
5月		109.9	109.9	112.0	74.3	83.5	71.4	117.7	91.3	49.4	12.5	71.7	92.7	151.9	92.2	114.3	100.3	
6月		109.7	109.7	110.7	75.0	89.9	68.3	116.9	114.4	42.2	10.9	73.6	103.6	154.3	94.7	112.4	101.2	
7月		109.9	109.9	111.9	77.2	88.9	85.9	115.3	101.2	63.3	11.6	76.1	112.0	143.9	103.2	104.7	101.8	
前月比(%)																		
0.2 0.2 1.1 2.9 ▲1.1 25.8 ▲1.4 ▲11.5 50.0 6.4 3.4 8.1 ▲6.7 9.0 ▲6.9 0.6																		

業種分類別生産指数

パルプ・紙・紙加工品	繊維	食料品	その他	鉱業						電力・ガス事業	産業総合		(参考系列)		業種
				ゴム製品	家具製品	印刷	木材・木製品	その他製品	機械工業		旧電気	機械工業			
122.3	100.6	1505.4	251.9	70.2	24.2	69.5	14.5	73.5	5.7	112.0	10112.0	5344.9	1175.4	ウェイト	
107.2	103.4	108.1	102.5	86.8	103.4	118.5	101.8	102.1	113.4	94.3	107.9	112.6	70.5	平成25年	
105.8	104.7	106.1	96.4	77.9	103.6	101.0	95.8	107.6	112.7	94.3	112.2	119.3	69.9	平成26年	
112.4	98.3	107.1	92.9	92.0	104.8	63.5	86.7	119.0	99.9	93.2	110.9	116.7	60.1	平成27年	
96.9	100.1	99.0	102.3	70.0	121.3	120.4	93.9	111.4	110.6	83.2	108.0	115.5	76.0	26年Ⅰ期	
105.9	104.7	116.3	98.2	80.0	96.8	111.4	100.1	103.3	113.8	116.1	114.5	119.7	73.9	Ⅱ期	
108.5	105.8	108.7	92.8	81.3	84.4	92.3	94.6	107.0	107.9	102.2	110.7	116.5	64.6	Ⅲ期	
111.8	108.2	100.5	92.4	80.3	111.7	80.0	94.6	108.9	118.5	75.8	115.4	125.5	65.1	Ⅳ期	
96.5	91.4	91.5	87.4	84.9	110.3	46.3	88.3	120.7	95.7	80.3	108.5	118.0	65.3	27年Ⅰ期	
118.2	95.6	112.8	90.8	88.1	92.0	68.6	82.9	115.6	105.7	112.2	109.8	112.9	58.5	Ⅱ期	
119.7	96.0	118.3	93.1	92.8	93.5	69.2	87.0	117.1	94.7	98.1	113.6	119.4	59.2	Ⅲ期	
115.1	110.0	105.8	100.5	102.1	123.5	70.0	88.4	122.5	103.4	82.3	111.7	116.4	57.4	Ⅳ期	
103.8	98.2	102.0	97.3	99.9	117.3	64.9	76.3	123.0	103.6	97.4	110.7	119.7	56.3	28年Ⅰ期	
113.7	106.8	99.5	84.3	71.8	101.5	62.3	89.1	110.5	119.6	87.4	114.7	123.8	64.8	12月	
87.8	85.3	78.6	83.4	84.3	102.2	38.4	89.1	117.7	111.2	92.1	104.8	114.1	62.9	27年1月	
92.4	92.2	90.6	85.9	83.3	108.5	44.4	82.8	120.8	114.3	65.5	108.4	117.9	63.9	2月	
109.4	96.6	105.4	92.8	87.1	120.3	56.2	93.1	123.6	61.7	83.4	112.3	121.9	69.2	3月	
118.8	98.0	102.8	92.9	86.4	97.1	70.0	87.0	120.6	86.8	112.7	106.1	109.0	57.9	4月	
113.4	87.3	114.0	84.7	77.9	82.1	67.4	72.5	110.8	101.9	125.1	101.8	101.6	54.9	5月	
122.4	101.4	121.5	94.8	99.9	96.7	68.4	89.1	115.4	128.3	98.7	121.6	128.1	62.8	6月	
130.1	97.5	133.1	96.2	101.4	101.0	74.3	91.3	111.5	111.3	99.0	129.6	141.0	65.9	7月	
115.5	87.8	116.3	84.6	78.1	82.7	62.0	82.8	113.0	78.5	99.2	98.2	96.7	50.5	8月	
113.5	102.8	105.4	98.5	98.8	96.8	71.4	87.0	126.7	94.4	96.0	112.9	120.5	61.1	9月	
120.7	111.1	99.7	106.4	102.0	119.0	79.0	93.4	134.9	102.3	67.7	112.8	119.3	56.3	10月	
110.1	114.4	111.0	99.4	98.1	133.7	73.2	87.0	116.4	107.8	80.2	111.8	114.9	56.6	11月	
114.5	104.6	106.6	95.6	106.3	117.7	57.7	84.9	116.1	100.2	99.1	110.6	114.9	59.4	12月	
89.4	90.1	87.3	88.2	92.0	102.1	51.6	71.0	118.1	109.2	105.6	104.3	110.3	54.0	28年1月	
103.2	102.5	106.7	102.1	113.3	122.0	69.2	74.9	121.4	116.5	83.9	111.1	120.3	57.5	2月	
118.7	102.1	112.0	101.5	94.3	127.7	74.0	82.9	129.5	85.1	102.6	116.7	128.5	57.3	3月	
129.0	100.2	120.2	98.1	85.5	139.6	70.0	82.9	125.9	71.4	122.0	110.6	115.2	50.5	4月	
115.3	86.0	114.8	92.4	93.1	95.5	58.0	83.7	125.0	108.7	145.0	104.8	103.2	48.3	5月	
124.1	94.7	126.5	99.8	105.5	104.1	61.4	86.2	132.0	113.8	128.1	118.7	121.3	55.8	6月	
124.7	92.5	128.4	98.9	98.8	85.8	68.6	95.5	132.7	111.2	119.5	115.3	118.3	56.2	7月	
▲4.2	▲5.1	▲3.5	2.8	▲2.6	▲15.0	▲7.7	4.6	19.0	▲0.1	20.7	▲11.0	▲16.1	▲14.7	前年同月比(%)	
108.0	101.2	108.1	102.9	73.6	115.9	124.0	100.9	110.5	109.9	92.3	110.6	116.6	77.0	26年Ⅰ期	
102.6	104.0	107.1	98.4	77.7	102.7	109.5	99.5	104.3	112.4	98.0	114.0	122.3	73.4	Ⅱ期	
104.5	109.3	102.3	95.1	77.9	94.3	95.6	95.3	110.9	112.2	93.4	111.0	118.2	61.7	Ⅲ期	
108.2	103.9	107.9	89.7	81.7	100.5	75.8	88.7	106.0	116.8	92.1	113.5	120.1	68.2	Ⅳ期	
107.6	94.7	100.7	88.4	85.5	103.3	51.8	93.7	117.7	95.8	91.3	111.1	119.1	65.0	27年Ⅰ期	
114.6	95.7	104.6	91.1	86.6	99.3	66.3	82.5	116.7	100.9	92.7	109.1	115.0	58.3	Ⅱ期	
114.6	98.4	111.5	95.3	93.7	106.3	68.3	88.3	120.4	101.5	90.1	113.9	120.4	57.8	Ⅲ期	
112.1	102.4	112.7	97.3	104.3	111.4	65.1	83.8	121.7	103.9	98.0	110.1	112.1	59.2	Ⅳ期	
113.6	102.3	112.1	96.6	105.4	106.8	71.7	78.3	116.7	105.3	104.3	110.6	118.0	54.4	28年Ⅰ期	
106.9	103.2	108.9	84.5	76.8	90.5	60.7	85.0	112.0	114.7	93.8	114.3	120.6	68.8	12月	
107.4	93.9	106.4	90.5	89.0	112.2	47.4	95.6	121.6	105.3	97.8	115.1	122.5	66.9	27年1月	
106.3	94.3	101.4	89.4	88.8	101.0	53.7	92.9	119.3	114.4	77.6	114.0	122.5	63.5	2月	
109.1	96.0	94.4	85.2	78.7	96.8	54.3	92.6	112.3	67.7	98.5	104.2	112.4	64.6	3月	
110.7	94.6	99.5	89.4	83.6	92.4	64.6	88.1	119.3	97.7	97.5	106.1	111.4	60.7	4月	
115.9	94.7	107.9	90.8	87.8	97.6	67.3	73.8	115.9	97.7	96.2	108.7	114.4	56.1	5月	
117.3	97.9	106.5	93.1	88.3	107.9	67.1	85.6	115.0	107.4	84.5	112.4	119.1	58.2	6月	
115.0	98.3	113.9	93.1	87.4	107.8	70.5	86.9	115.1	104.8	87.2	119.2	128.3	60.5	7月	
115.1	96.6	109.2	96.9	93.4	106.6	68.9	92.3	122.2	92.6	88.6	111.5	118.4	54.8	8月	
113.6	100.3	111.5	96.0	100.3	104.5	65.4	85.8	123.8	107.1	94.6	110.9	114.5	58.1	9月	
116.0	103.0	109.7	98.9	98.8	111.0	67.6	86.6	128.9	106.5	93.0	110.2	112.9	57.6	10月	
110.8	103.9	114.2	97.4	104.5	114.5	68.0	84.1	116.0	103.2	99.1	109.5	110.9	59.7	11月	
109.5	100.2	114.3	95.7	109.7	108.8	59.7	80.6	120.3	101.9	102.0	110.5	112.5	60.4	12月	
112.4	100.8	118.8	97.0	100.5	112.9	63.2	77.4	125.0	103.1	115.1	116.7	121.4	58.2	28年1月	
112.6	107.3	115.0	100.4	126.3	105.2	81.9	75.4	110.7	110.0	85.6	108.4	117.2	53.2	2月	
115.8	98.9	102.6	92.4	89.3	102.3	69.9	82.0	114.4	102.8	112.2	106.8	115.3	51.8	3月	
123.6	98.3	116.9	95.7	85.7	133.9	64.0	85.3	127.5	80.1	108.4	112.6	120.7	53.6	4月	
114.6	91.9	108.0	97.7	101.3	112.8	58.4	83.9	127.7	104.6	108.5	109.9	113.4	48.7	5月	
118.9	91.4	110.9	98.0	93.2	116.1	60.2	82.8	131.6	95.3	109.7	109.7	112.8	51.7	6月	
116.4	96.3	111.1	98.3	91.3	92.9	64.0	93.8	143.8	104.0	111.0	109.9	113.1	52.9	7月	
▲2.1	5.4	0.2	0.3	▲2.0	▲20.0	6.3	13.3	9.3	9.1	1.2	0.2	0.3	2.3	前月比(%)	

業種分類別生産者出荷指数

業種	鉄工業																		
	製造工業															窯業・土石製品	化学	プラスチック製品	
	鉄鋼					非鉄金属					金属製品								はん用・生産用・業務用機械
ウェイト	10000.0	9995.0	310.5	138.5	276.7	1017.6	260.8	193.0	563.8	379.8	496.5	167.4	4123.2	106.5	737.9	617.6			
原	平成25年	113.0	113.0	109.7	86.8	96.2	89.9	100.0	113.6	77.1	46.4	80.4	78.1	140.2	107.8	100.7	95.3		
	平成26年	117.6	117.7	120.2	86.6	95.8	98.4	111.4	117.4	85.8	41.1	81.2	86.2	148.4	106.9	106.0	96.7		
	平成27年	116.5	116.5	117.0	79.3	92.3	102.6	111.1	125.7	90.8	26.9	77.5	78.3	147.6	102.0	110.9	93.4		
	26年 I 期	I 期	114.3	114.3	116.7	86.7	97.5	78.5	100.4	128.5	51.2	45.1	85.5	90.9	147.1	108.0	102.5	99.9	
		II 期	117.7	117.7	119.4	91.3	97.6	104.5	109.1	109.1	100.8	51.8	79.6	76.8	144.5	101.4	107.7	94.6	
		III 期	116.8	116.8	119.9	82.8	94.0	96.4	124.0	124.7	73.9	29.0	80.8	95.0	147.4	106.5	102.7	97.9	
		IV 期	121.8	121.8	125.0	85.5	94.2	114.0	112.3	107.3	117.1	38.4	78.9	82.0	154.5	111.9	111.1	94.4	
	27年 I 期	I 期	114.6	114.6	121.3	83.1	92.6	91.3	97.7	133.5	74.0	32.4	81.8	89.1	150.1	101.2	113.6	89.5	
		II 期	114.2	114.2	114.7	80.6	88.6	104.6	111.9	117.1	97.0	23.7	77.3	78.2	141.1	102.0	109.5	94.5	
		III 期	119.0	119.0	116.6	73.5	93.3	120.1	114.2	128.9	119.9	26.1	77.2	73.8	147.0	97.4	106.4	94.9	
		IV 期	118.3	118.3	115.2	80.1	94.8	94.3	120.6	123.2	72.3	25.2	73.7	72.0	152.3	107.2	114.2	94.5	
	28年 I 期	116.6	116.6	111.4	77.1	89.5	100.3	113.7	140.4	80.4	17.8	76.1	83.2	154.0	91.9	104.5	92.8		
12月	121.5	121.5	119.0	84.1	93.8	114.3	86.6	92.3	134.7	35.6	81.3	75.9	153.2	110.9	113.8	93.6			
指	27年 1月	107.5	107.5	119.6	81.1	87.0	88.6	87.0	108.9	82.3	33.7	79.6	80.8	140.5	97.4	109.1	85.9		
	2月	114.3	114.3	119.8	83.1	94.7	100.1	99.6	119.9	93.6	33.1	76.4	89.6	147.3	101.7	120.1	85.1		
	3月	122.0	122.1	124.4	85.1	96.1	85.3	106.4	171.7	46.0	30.3	89.5	96.8	162.4	104.6	111.6	97.5		
	4月	110.9	110.9	113.6	80.6	88.3	101.1	105.9	95.4	100.8	25.6	77.6	71.0	137.6	100.9	99.7	92.8		
	5月	104.9	104.9	108.7	78.8	85.1	88.4	105.1	115.6	71.4	20.2	72.5	69.8	125.7	97.4	120.3	87.9		
	6月	126.7	126.7	121.9	82.4	92.5	124.4	124.6	140.3	118.8	25.3	81.7	93.7	160.0	107.8	108.5	102.7		
	7月	136.0	136.1	120.5	81.4	102.6	154.0	123.5	129.0	176.7	26.5	89.1	73.4	168.9	101.2	122.9	104.8		
	8月	101.3	101.3	108.9	64.9	82.3	104.3	102.8	108.9	103.4	24.0	64.6	68.3	117.2	91.8	85.6	85.5		
	9月	119.7	119.7	120.5	74.1	95.1	102.1	116.3	148.8	79.6	27.9	77.8	79.8	155.0	99.2	110.7	94.5		
	10月	121.2	121.2	119.6	83.7	95.5	85.4	129.1	115.7	54.8	27.5	74.9	55.1	161.0	112.5	116.1	94.9		
	11月	116.4	116.4	117.6	80.7	95.4	95.0	134.7	126.3	65.9	25.4	72.8	71.3	150.1	104.4	106.0	96.1		
	12月	117.2	117.2	108.5	75.8	93.4	102.6	97.9	127.7	96.2	22.7	73.3	89.7	145.9	104.7	120.5	92.5		
数	28年 1月	106.4	106.4	104.9	72.7	81.0	92.4	101.8	107.4	83.0	19.6	69.4	84.3	140.1	82.0	104.0	86.0		
	2月	117.7	117.7	111.8	79.2	93.7	100.8	114.6	142.9	80.1	18.3	75.8	85.6	152.6	92.5	114.6	94.2		
	3月	125.8	125.8	117.5	79.5	93.9	107.6	124.7	170.8	78.1	15.5	83.1	79.8	169.2	101.1	95.0	98.1		
	4月	116.9	116.9	109.6	73.4	86.7	90.9	114.8	119.9	69.9	14.5	68.7	68.5	152.3	94.2	102.4	97.6		
	5月	107.6	107.6	105.5	72.2	85.6	73.2	108.5	99.8	47.8	14.4	66.4	69.2	139.7	82.3	100.0	96.7		
	6月	123.9	123.9	118.6	79.3	99.6	85.5	130.7	117.9	53.5	12.9	75.0	82.9	162.9	93.9	116.9	102.7		
	7月	121.3	121.3	110.6	78.3	92.0	91.1	123.9	104.2	71.4	13.6	80.8	93.4	154.1	100.3	114.6	103.2		
前年同月比(%)	▲10.8	▲10.9	▲8.2	▲3.8	▲10.3	▲40.8	0.3	▲19.2	▲59.6	▲48.7	▲9.3	27.2	▲8.8	▲0.9	▲6.8	▲1.5			
季	26年 I 期	117.1	117.1	116.6	88.1	99.8	89.0	106.6	118.5	66.9	50.5	84.2	88.6	147.0	111.5	104.2	101.8		
	II 期	117.6	117.6	119.4	89.7	97.3	100.7	110.5	118.7	91.1	49.5	80.9	77.6	148.0	105.9	106.3	94.4		
	III 期	117.4	117.4	121.8	84.3	95.1	101.4	116.7	119.1	88.2	27.4	79.0	89.4	150.3	108.3	103.5	95.7		
	IV 期	118.7	118.7	123.1	84.6	91.8	103.5	111.8	112.4	95.5	38.7	81.0	88.8	147.4	103.1	109.3	95.0		
	27年 I 期	117.4	117.4	121.5	83.5	94.5	105.7	105.5	120.8	99.4	34.9	80.4	83.1	149.1	103.8	113.5	92.4		
	II 期	114.7	114.7	115.7	79.7	89.4	97.7	111.7	124.9	80.6	23.5	78.4	78.7	145.5	105.7	108.9	93.9		
	III 期	119.1	119.2	117.6	76.3	94.1	118.1	109.5	125.0	123.6	25.2	76.0	71.0	150.0	100.0	107.8	92.4		
	IV 期	114.7	114.7	112.8	78.4	92.1	90.4	118.3	132.8	66.1	24.5	75.1	80.4	145.0	99.8	112.5	94.6		
	28年 I 期	117.5	117.4	110.3	76.4	89.6	100.6	119.7	126.6	84.0	19.2	74.5	76.2	153.4	92.0	103.4	93.1		
	12月	119.9	119.9	120.5	85.9	92.6	101.1	108.5	106.2	96.0	38.9	81.3	86.6	150.2	101.1	115.4	95.2		
	整	27年 1月	119.3	119.3	124.4	85.4	94.6	112.7	109.6	118.3	113.2	38.1	87.5	83.6	150.5	105.9	114.3	93.8	
		2月	119.3	119.3	120.2	84.8	98.2	117.4	105.6	118.8	128.5	35.9	76.0	83.6	150.5	103.4	116.3	91.6	
3月		113.7	113.7	119.8	80.4	90.6	87.1	101.4	125.3	56.5	30.6	77.8	82.2	146.4	102.2	109.9	91.9		
4月		113.0	113.0	115.3	78.4	90.1	90.5	108.8	111.0	73.9	26.5	80.9	79.2	143.6	101.9	106.6	92.9		
5月		113.8	113.9	114.0	81.9	88.3	94.6	114.4	128.6	72.3	20.4	78.3	74.1	142.5	105.2	118.3	92.8		
6月		117.2	117.2	117.9	78.7	89.8	108.0	111.8	135.1	95.6	23.5	75.9	82.7	150.3	110.0	101.7	96.0		
7月		124.8	124.9	115.9	79.7	98.7	133.6	107.0	135.8	138.9	24.4	80.7	73.1	155.8	100.2	116.1	96.7		
8月		117.1	117.1	117.9	75.1	89.6	126.2	108.0	120.7	155.8	25.0	72.7	70.8	146.4	100.9	98.1	92.7		
9月		115.5	115.5	119.0	74.1	94.0	94.4	113.6	118.5	76.2	26.2	74.7	69.2	147.7	99.0	109.2	87.9		
10月		115.6	115.6	114.4	79.1	92.0	87.7	116.0	116.2	64.0	25.6	75.8	62.5	148.2	105.2	109.9	95.2		
11月		113.8	113.8	113.9	79.1	92.4	85.6	118.4	133.4	56.6	24.4	76.3	80.3	143.7	96.9	107.6	94.8		
12月		114.8	114.8	110.2	76.9	91.9	97.8	120.4	148.7	77.7	23.4	73.2	98.3	143.0	97.3	120.1	93.8		
数	28年 1月	120.9	120.9	110.5	77.9	88.8	121.4	129.8	121.1	119.4	22.5	77.4	89.0	154.6	89.7	111.2	95.0		
	2月	116.7	116.7	109.2	76.2	91.3	81.7	111.6	139.3	55.4	19.9	74.8	74.0	156.0	87.2	107.9	93.5		
	3月	114.8	114.7	111.3	75.1	88.7	98.6	117.8	119.4	77.2	15.3	71.3	65.6	149.7	99.1	91.1	90.8		
	4月	121.9	121.9	112.7	72.6	89.2	84.0	119.5	144.9	53.6	15.3	72.7	78.0	163.7	95.7	111.8	98.8		
	5月	114.1	114.1	109.3	73.8	88.0	75.8	116.6	107.0	46.2	14.4	70.7	71.9	153.7	88.3	96.4	100.9		
	6月	114.6	114.6	114.7	75.7	96.7	74.2	117.3	113.6	43.1	12.0	69.7	73.2	153.1	95.8	109.6	96.0		
	7月	116.6	116.6	109.2	79.3	90.1	84.3	110.1	118.2	61.4	12.9	75.4	96.9	150.9	100.5	112.8	97.4		
前月比(%)	1.7	1.7	▲4.8	4.8	▲6.8	13.6	▲6.1	4.0	42.5	7.5	8.2	32.4	▲1.4	4.9	2.9	1.5			

業種分類別生産者出荷指数

パルプ・紙・紙加工品	繊維	食料品	その他	鉱業						電力・ガス事業	産業総合		(参考系列)		業種
				ゴム製品	家具製品	印刷	木材・木製品	その他製品	機械工業		旧電気機械工業				
												121.6	70.6	1264.9	
104.8	98.5	107.6	100.7	86.8	108.1	118.5	102.8	101.8	107.6	94.4	112.8	119.7	67.7	平成25年	
105.9	100.1	104.9	96.3	77.9	107.7	101.0	96.6	107.0	105.5	95.2	117.3	126.5	67.4	平成26年	
107.8	95.1	103.2	97.1	92.0	104.6	63.5	85.4	118.3	93.7	95.9	116.2	125.3	59.2	平成27年	
100.0	96.1	95.8	102.5	70.0	140.1	120.4	96.7	112.0	101.7	93.3	114.0	123.1	71.7	26年 I 期	
103.9	97.9	111.6	97.9	80.0	107.3	111.4	102.0	103.7	107.1	110.0	117.6	125.2	69.1	II 期	
108.7	100.7	108.2	93.1	81.3	93.0	92.3	93.7	104.5	100.1	96.6	116.5	125.0	64.2	III 期	
111.0	105.5	104.2	91.5	80.3	90.5	80.0	93.7	107.6	112.9	80.8	121.2	132.7	64.7	IV 期	
97.1	88.9	84.9	96.4	84.9	126.3	46.3	87.7	122.1	94.7	89.3	114.2	126.0	65.0	27年 I 期	
110.5	92.0	107.1	94.5	88.1	96.4	68.6	81.2	115.9	95.6	106.4	114.1	121.1	57.9	II 期	
110.9	94.9	114.4	95.1	92.8	90.0	69.2	82.5	115.2	84.9	95.6	118.7	127.6	58.1	III 期	
112.7	104.6	106.3	102.3	102.1	105.6	70.0	90.2	120.0	99.4	92.3	117.9	126.5	55.8	IV 期	
101.8	94.9	94.2	105.3	99.9	124.9	64.9	78.4	129.5	102.1	112.8	116.5	128.6	56.1	28年 I 期	
112.1	110.4	107.7	85.3	71.8	88.0	62.3	87.9	107.4	112.1	96.7	121.2	131.7	63.8	12月	
90.9	81.0	72.3	87.4	84.3	82.7	38.4	87.9	115.7	99.6	100.7	107.4	118.9	63.1	27年 1 月	
92.3	86.9	85.8	89.8	83.3	113.8	44.4	82.3	110.5	104.7	76.5	113.7	125.2	62.8	2 月	
108.2	98.9	96.7	111.9	87.1	182.4	56.2	92.9	140.0	79.9	90.7	121.6	133.9	69.1	3 月	
113.7	96.0	102.0	99.5	86.4	117.3	70.0	86.0	122.8	78.5	109.7	110.9	118.1	57.6	4 月	
104.2	85.4	103.0	85.2	77.9	76.2	67.4	71.7	107.8	92.3	116.0	105.1	107.3	53.0	5 月	
113.7	94.5	116.3	98.9	99.9	95.7	68.4	86.0	117.2	116.1	93.6	126.2	137.8	63.1	6 月	
120.6	96.8	125.9	96.2	101.4	98.8	74.3	89.8	102.6	104.4	95.0	135.5	148.7	63.8	7 月	
104.5	87.6	115.1	86.5	78.1	73.5	62.0	71.7	115.1	75.4	95.7	101.2	103.8	50.4	8 月	
107.5	100.2	102.3	102.7	98.8	97.6	71.4	86.0	127.9	75.0	96.0	119.4	130.3	60.0	9 月	
116.2	106.8	104.9	105.4	102.0	96.3	79.0	91.7	128.4	100.3	74.4	120.5	130.6	54.5	10 月	
108.2	99.1	103.2	102.3	98.1	118.8	73.2	96.7	115.4	104.1	89.0	116.0	125.0	55.3	11 月	
113.7	108.0	110.8	99.3	106.3	101.8	57.7	82.3	116.3	93.8	113.5	117.1	123.9	57.5	12 月	
89.4	86.0	78.8	91.3	92.0	85.4	51.6	69.1	118.1	101.5	122.6	106.6	117.6	53.7	28年 1 月	
101.5	97.0	98.0	108.3	113.3	116.7	69.2	69.8	129.5	113.6	101.5	117.4	127.9	56.5	2 月	
114.6	101.7	105.9	116.2	94.3	172.6	74.0	96.4	140.9	91.1	114.2	125.6	140.3	58.0	3 月	
119.2	96.1	114.5	101.5	85.5	134.0	70.0	90.1	122.5	69.3	122.2	117.0	124.8	48.9	4 月	
105.9	82.3	104.1	99.2	93.1	113.5	58.0	77.0	125.3	99.8	136.9	108.1	113.2	47.9	5 月	
115.3	89.2	119.3	105.9	105.5	121.1	61.4	68.4	131.9	102.4	122.3	123.9	131.7	53.7	6 月	
115.6	90.5	123.6	99.4	98.8	82.8	68.6	80.3	126.3	107.8	117.4	121.2	127.6	58.4	7 月	
▲4.1	▲6.5	▲1.8	3.3	▲2.6	▲16.2	▲7.7	▲10.6	23.1	3.3	23.6	▲10.6	▲14.2	▲8.5	前年同月比(%)	
109.0	98.6	109.1	103.0	74.3	131.5	124.6	103.2	109.3	104.0	94.1	116.8	123.7	72.7	26年 I 期	
103.3	98.5	103.5	96.6	77.6	101.1	109.1	101.8	104.2	108.2	97.8	117.3	126.8	69.1	II 期	
105.5	102.9	101.1	95.6	77.5	101.2	95.6	93.4	110.9	104.6	94.4	117.1	127.4	61.4	III 期	
106.0	99.6	107.2	90.0	81.6	95.2	75.7	89.6	104.7	106.2	93.8	118.3	128.2	67.1	IV 期	
106.1	93.1	97.9	95.4	86.1	108.8	51.9	93.5	117.8	96.5	91.1	117.1	126.4	64.5	27年 I 期	
109.2	93.2	100.9	94.4	87.4	94.2	65.9	80.3	116.9	96.5	93.2	114.4	123.6	58.1	II 期	
107.8	95.5	106.7	98.1	93.1	101.3	68.4	82.5	119.0	91.2	94.7	118.8	129.2	56.9	III 期	
108.0	96.9	107.4	100.8	102.6	115.4	65.3	86.1	120.2	92.1	105.5	114.5	121.7	57.2	IV 期	
109.2	98.9	109.2	102.3	103.7	110.5	71.5	78.9	121.2	103.4	108.9	117.3	126.6	55.1	28年 I 期	
104.8	98.1	106.3	85.7	75.9	91.4	60.9	85.5	105.8	104.5	95.0	119.5	129.4	66.7	12月	
107.5	91.0	102.0	96.9	88.3	108.0	47.7	96.7	121.6	95.9	95.8	119.0	128.7	68.9	27年 1 月	
104.2	92.3	99.1	94.3	88.2	105.4	53.9	87.9	113.9	105.9	81.7	118.8	128.7	62.9	2 月	
106.6	95.9	92.5	95.1	81.9	113.0	54.2	96.0	117.8	87.8	95.7	113.4	121.7	61.7	3 月	
107.6	92.7	98.8	94.0	85.5	82.6	64.0	85.0	118.9	93.0	96.7	112.8	121.2	59.9	4 月	
109.2	93.2	100.7	92.7	88.1	94.5	66.7	72.2	115.7	94.8	96.4	113.6	122.0	56.6	5 月	
110.8	93.7	103.2	96.6	88.6	105.6	66.9	83.8	116.2	101.7	86.4	116.8	127.5	57.9	6 月	
108.6	94.5	106.4	94.3	87.5	102.5	70.5	85.0	105.2	98.8	89.8	124.4	137.1	58.3	7 月	
107.7	94.5	106.6	99.7	93.3	98.4	69.3	81.2	124.0	85.7	91.9	116.7	127.0	56.3	8 月	
107.2	97.5	107.2	100.4	98.6	103.1	65.5	81.3	127.8	89.1	102.4	115.3	123.6	56.1	9 月	
109.8	99.6	108.5	101.2	98.0	103.6	67.9	86.4	124.6	93.9	101.5	115.3	123.0	55.7	10 月	
106.9	95.8	106.6	101.8	102.4	131.4	68.1	91.3	117.1	93.5	106.8	113.7	120.9	57.6	11 月	
107.3	95.2	107.2	99.4	107.5	111.3	59.9	80.5	119.0	88.8	108.1	114.6	121.1	58.3	12 月	
108.1	98.2	111.9	102.8	99.9	112.3	63.6	77.3	126.9	96.8	119.5	120.9	131.2	59.6	28年 1 月	
109.0	103.8	113.0	106.1	119.6	113.2	81.2	63.3	121.1	106.0	93.7	116.3	124.4	55.0	2 月	
110.6	94.8	102.8	97.9	91.5	105.9	69.8	96.2	115.6	107.3	113.4	114.7	124.2	50.8	3 月	
115.3	94.4	111.7	97.4	87.7	95.0	63.5	90.5	121.2	81.3	110.3	121.8	132.0	51.6	4 月	
108.6	88.3	101.1	106.2	101.6	139.8	57.9	76.3	131.7	103.5	111.0	114.2	125.0	50.4	5 月	
112.4	88.5	105.8	103.5	93.5	133.6	60.1	66.7	130.8	89.7	112.9	114.6	121.8	49.3	6 月	
108.8	91.4	105.9	100.6	91.6	87.1	64.0	78.6	135.1	100.1	116.5	116.6	124.8	55.0	7 月	
▲3.2	3.3	0.1	▲2.8	▲2.0	▲34.8	6.5	17.8	3.3	11.6	3.2	1.7	2.5	11.6	前月比(%)	

業種分類別生産者在庫指数

業種	鉄工業																
	ウェイト	製造工業											化学	プラスチック製品			
		鉄鋼	非鉄金属	金属製品	はん用・生産用・業務用機械			電子部品・デバイス	電気機械	情報通信機械	輸送機械	窯業・土石製品					
						はん用機械	生産用機械	業務用機械									
	10000.0	9981.4	282.3	186.8	458.5	1333.4	577.6	506.9	248.9	293.2	1038.8	77.0	1728.3	309.7	1594.2	1067.7	
原 指 数	平成25年	112.9	113.0	134.8	166.2	132.9	128.9	95.7	168.9	124.7	16.4	89.8	70.2	123.0	94.8	99.0	113.0
	平成26年	101.5	101.6	148.7	190.6	128.6	131.4	107.7	151.6	144.8	6.9	87.2	72.1	60.9	92.7	94.1	111.1
	平成27年	105.7	105.8	160.2	290.3	119.8	172.7	110.3	225.5	209.9	1.8	72.7	79.0	44.8	87.5	105.8	112.6
	26年Ⅰ期	100.3	100.4	133.8	174.7	121.8	127.5	107.4	137.8	153.3	12.9	82.4	58.5	75.2	95.4	87.2	104.8
	Ⅱ期	97.3	97.4	151.8	170.2	121.1	129.3	115.5	130.7	158.0	12.0	86.6	66.9	39.7	90.6	94.9	108.8
	Ⅲ期	103.5	103.6	149.3	178.6	137.2	132.9	109.1	160.2	132.7	1.6	85.9	85.0	72.7	91.4	91.1	117.3
	Ⅳ期	104.7	104.8	159.7	238.7	134.3	135.7	98.9	177.8	135.3	1.1	93.7	78.1	56.1	93.3	102.9	113.5
	27年Ⅰ期	110.4	110.5	165.0	284.2	128.6	157.8	111.9	210.5	156.9	1.5	83.2	52.8	68.3	87.2	112.3	115.2
	Ⅱ期	106.2	106.3	160.0	330.4	121.4	174.6	106.6	233.6	212.5	1.8	72.6	86.4	51.9	84.2	98.0	107.9
	Ⅲ期	104.0	104.1	158.0	275.3	108.9	184.1	114.7	231.0	249.7	1.8	66.5	93.5	34.1	90.1	97.5	115.2
	Ⅳ期	102.2	102.3	157.7	271.3	120.4	174.3	108.1	227.1	220.4	2.1	68.6	83.4	24.8	88.5	115.3	112.2
	28年Ⅰ期	105.9	106.0	153.1	315.8	116.3	166.9	111.6	217.2	192.9	1.5	62.4	75.2	38.4	76.3	124.1	118.9
	12月	103.9	104.0	169.5	260.0	129.0	141.0	103.6	184.4	139.4	0.7	96.7	69.6	48.6	91.9	115.8	113.7
27年1月	113.4	113.5	165.7	280.4	133.7	158.3	115.8	203.4	165.1	1.7	90.2	55.7	70.7	90.1	126.1	113.7	
2月	113.5	113.6	170.2	279.1	127.8	162.6	110.9	217.5	170.6	1.6	87.4	57.5	73.3	89.0	114.0	119.3	
3月	104.4	104.5	159.2	293.2	124.3	152.4	108.9	210.6	135.1	1.2	72.0	45.2	60.9	82.5	96.9	112.6	
4月	99.3	99.4	144.3	318.3	119.6	160.8	109.9	230.7	136.6	1.5	71.9	64.0	23.4	85.0	112.9	106.1	
5月	107.8	107.9	171.9	325.4	121.5	183.8	103.1	229.9	277.5	2.0	74.7	99.6	68.9	82.8	80.5	107.5	
6月	111.5	111.6	163.8	347.6	123.0	179.2	106.7	240.2	223.3	2.0	71.3	95.6	63.4	84.8	100.6	110.1	
7月	105.6	105.7	151.1	297.7	109.9	194.5	121.4	243.6	263.9	2.1	64.3	121.9	35.4	89.0	90.4	114.8	
8月	103.2	103.3	162.2	264.6	112.8	185.4	112.0	237.6	249.3	1.8	70.1	82.4	28.0	88.9	99.5	114.5	
9月	103.1	103.2	160.8	263.5	104.0	172.5	110.6	211.7	236.0	1.5	65.1	76.1	38.8	92.4	102.5	116.4	
10月	101.3	101.4	158.0	274.9	113.5	179.0	112.6	226.1	237.2	2.0	65.8	93.5	28.9	91.4	106.1	111.5	
11月	106.5	106.6	155.6	268.1	125.7	174.1	103.5	231.3	221.7	2.2	68.0	86.7	29.4	91.1	124.6	112.1	
12月	98.9	99.0	159.5	270.8	122.0	169.7	108.2	223.8	202.4	2.0	72.1	70.0	16.0	83.0	115.3	113.0	
28年1月	107.5	107.6	157.4	299.2	133.1	177.3	110.5	235.7	213.6	1.9	68.4	79.2	23.2	78.0	138.9	116.0	
2月	107.2	107.3	155.2	312.5	109.3	174.5	113.7	230.2	202.4	1.5	65.3	89.5	43.1	78.5	115.5	118.8	
3月	102.9	103.0	146.6	335.7	106.5	148.9	110.7	185.7	162.8	1.0	53.5	56.8	48.9	72.3	117.8	122.0	
4月	99.8	99.9	151.3	346.4	109.6	160.6	125.5	194.6	172.7	1.1	53.0	92.5	31.5	73.9	111.6	111.3	
5月	104.7	104.8	163.7	364.5	113.6	163.3	124.2	193.7	191.9	1.1	57.7	88.1	26.2	67.8	127.8	109.9	
6月	108.0	108.1	153.8	371.9	103.6	163.5	122.1	200.2	184.8	1.8	72.7	107.5	29.7	67.4	132.8	109.9	
7月	106.8	106.9	153.8	352.8	104.0	164.3	123.5	194.9	196.4	1.9	66.6	94.6	39.3	72.8	118.5	115.6	
前年同月比(%)		1.1	1.1	1.8	18.5	▲5.4	▲15.5	1.7	▲20.0	▲25.6	▲9.5	3.6	▲22.4	11.0	▲18.2	31.1	0.7
季 節 調 整 指 数	26年Ⅰ期	97.2	97.3	134.7	158.6	126.3	121.0	104.8	128.6	141.1	13.0	86.4	65.1	63.8	95.8	89.5	106.5
	Ⅱ期	98.6	98.7	146.0	164.9	120.1	130.7	114.7	140.3	151.1	8.7	85.7	77.7	47.1	93.5	94.6	108.0
	Ⅲ期	105.2	105.3	151.7	204.7	131.3	136.4	110.6	163.9	138.8	2.0	86.0	77.3	82.1	91.2	90.7	117.1
	Ⅳ期	105.0	105.1	162.3	240.6	136.6	138.2	101.1	173.2	149.6	1.4	90.4	67.2	52.1	90.2	101.0	112.8
	27年Ⅰ期	107.1	107.2	165.2	266.0	131.9	152.4	108.8	200.7	149.7	1.5	84.9	67.0	58.2	88.2	112.4	115.7
	Ⅱ期	107.4	107.5	155.7	312.3	120.7	174.8	105.5	242.7	200.2	1.4	73.2	91.8	54.2	87.7	97.7	109.0
	Ⅲ期	105.3	105.4	160.5	306.7	106.9	185.2	114.4	233.7	250.3	2.2	67.5	81.4	38.3	89.1	100.3	113.6
	Ⅳ期	102.9	103.0	159.2	278.1	120.5	179.5	113.1	228.0	241.2	2.6	65.7	73.7	25.1	84.9	111.9	112.1
	28年Ⅰ期	102.7	102.8	153.3	295.7	119.5	160.7	108.7	205.6	184.1	1.4	63.7	94.2	33.3	77.1	124.4	119.5
	12月	103.8	103.9	168.8	242.6	133.9	139.7	102.6	173.1	157.4	1.0	92.3	66.3	46.4	88.0	109.0	114.4
	27年1月	106.3	106.4	168.8	255.7	140.7	145.8	106.7	182.1	155.0	1.9	85.8	62.0	56.4	89.0	125.2	115.7
	2月	107.8	107.9	168.9	268.8	128.8	151.3	106.9	201.7	154.2	1.4	86.7	66.9	63.2	88.4	111.6	117.1
	3月	107.1	107.3	157.9	273.5	126.2	160.2	112.7	218.2	140.0	1.1	82.2	72.0	55.1	87.3	100.5	114.3
4月	102.3	102.4	142.9	305.7	121.2	166.2	108.4	237.1	146.6	1.2	73.9	82.1	24.6	88.6	109.1	108.5	
5月	107.9	108.0	167.7	303.0	122.1	180.3	103.0	237.7	243.7	1.4	75.0	100.6	72.5	87.2	81.3	109.1	
6月	111.9	112.0	156.4	328.3	118.7	177.9	105.0	253.3	210.2	1.5	70.8	92.8	65.4	87.4	102.7	109.4	
7月	105.5	105.6	154.9	321.5	111.4	190.9	118.1	240.9	258.5	2.1	65.7	102.1	40.5	89.3	94.5	112.1	
8月	103.8	103.9	164.9	308.7	107.1	182.7	111.8	229.5	248.3	2.2	69.4	70.6	32.2	88.1	101.9	113.3	
9月	106.5	106.6	161.8	289.8	102.2	182.1	113.4	230.8	244.0	2.3	67.4	71.5	42.2	90.0	104.6	115.5	
10月	103.8	103.9	163.1	290.6	114.0	182.8	114.9	228.8	251.7	2.7	64.0	73.3	30.3	86.7	106.1	112.4	
11月	104.4	104.5	157.4	281.7	126.6	181.8	114.6	232.7	240.0	2.6	66.2	76.5	25.9	87.7	122.9	110.7	
12月	100.4	100.5	157.2	261.9	120.9	173.8	109.9	222.5	231.9	2.6	66.8	71.2	19.1	80.3	106.6	113.3	
28年1月	100.8	100.9	160.4	272.8	140.1	163.3	101.8	211.0	200.6	2.1	65.1	88.1	18.5	77.0	137.9	118.0	
2月	101.8	101.9	154.1	301.0	110.2	162.4	109.6	213.5	182.9	1.3	64.8	104.1	37.2	77.9	113.1	116.6	
3月	105.6	105.7	145.4	313.2	108.1	156.5	114.6	192.4	168.7	0.9	61.1	90.4	44.2	76.5	122.2	123.8	
4月	102.8	102.9	149.9	332.7	111.0	166.0	123.8	200.0	185.3	0.9	54.5	118.7	33.1	77.0	107.8	113.8	
5月	104.8	104.9	159.7	339.4	114.2	160.2	124.1	200.3	168.5	0.8	57.9	89.0	27.6	71.4	129.1	111.6	
6月	108.4	108.5	146.8	351.3	100.0	162.3	120.2	211.2	174.0	1.3	72.2	104.3	30.7	69.5	135.6	109.2	
7月	106.7	106.8	157.7	381.0	105.4	161.3	120.2	192.8	192.4	1.9	68.0	79.2	45.0	73.1	123.8	112.8	
前月比(%)		▲1.6	▲1.6	7.4	8.5	5.4	▲0.6	0.0	▲8.7	10.6	46.2	▲5.8	▲24.1	46.6	5.2	▲8.7	3.3

業種分類別生産者在庫指数

パルプ・紙・紙加工品	繊維	食料品	その他	家具製品			木材・木製品	その他製品	（参考系列）		在庫率	業種
				鋁業					機械工業	旧電気機械工業		
				家具製品	木材・木製品	その他製品						
27.8	250.7	1090.7	242.3	75.9	98.8	67.6	18.6	4470.7	1409.0	9777.0	ウェイト	
103.6	83.2	132.0	140.7	211.4	137.4	66.1	55.8	109.2	73.5	105.1	平成25年	
96.5	95.3	130.5	134.9	215.3	115.5	72.7	51.6	84.7	69.6	94.6	平成26年	
104.6	88.4	124.4	145.2	215.6	115.7	109.4	50.4	87.2	58.3	96.6	平成27年	
82.5	90.6	124.4	169.3	303.7	124.7	83.5	51.5	88.1	66.6	91.1	26年 I 期	
102.7	94.0	139.4	117.1	188.7	112.5	43.4	51.0	75.9	70.0	92.9	II 期	
108.4	98.9	131.7	110.4	136.0	112.5	78.4	52.9	89.3	68.4	95.2	III 期	
92.3	97.5	126.3	142.7	232.9	112.5	85.5	50.8	85.4	73.6	99.3	IV 期	
96.7	88.7	119.8	167.7	282.9	112.5	119.1	51.4	93.8	64.5	102.0	27年 I 期	
91.7	87.9	131.6	114.6	160.8	113.0	64.8	48.8	90.6	58.7	96.7	II 期	
104.7	88.1	134.5	138.6	188.9	120.1	109.3	51.1	85.3	54.5	95.0	III 期	
125.4	89.0	111.6	160.0	229.8	117.0	144.3	50.4	79.1	55.6	92.8	IV 期	
92.9	87.9	121.9	148.6	242.0	114.0	94.4	49.8	80.5	50.4	96.2	28年 I 期	
104.4	94.0	95.8	161.7	282.3	112.5	98.3	51.1	84.6	75.3	101.3	12月	
99.3	88.4	110.6	183.3	340.0	112.5	110.9	54.3	96.6	69.9	114.1	27年 1 月	
101.6	91.4	115.1	199.1	333.1	112.5	175.3	56.0	98.2	67.9	104.1	2 月	
89.3	86.3	133.6	120.8	175.7	112.5	71.0	43.9	86.6	55.8	87.7	3 月	
80.1	86.8	122.1	104.8	138.0	112.5	56.2	47.6	74.9	56.9	97.1	4 月	
85.5	85.6	129.1	119.7	170.7	112.5	72.8	48.6	100.7	60.9	98.4	5 月	
109.5	91.2	143.7	119.2	173.8	114.0	65.5	50.1	96.3	58.2	94.5	6 月	
88.6	90.1	143.6	136.8	180.4	114.0	121.2	49.6	88.9	54.5	88.3	7 月	
106.6	87.5	129.6	142.2	199.8	123.1	105.4	48.8	83.9	56.5	107.5	8 月	
119.0	86.7	130.4	136.8	186.4	123.1	101.2	55.0	83.0	52.4	89.1	9 月	
144.6	85.8	111.1	147.9	187.0	123.1	140.1	51.7	81.6	54.0	90.9	10 月	
131.9	93.9	126.0	166.6	252.1	114.0	147.4	49.3	80.7	55.3	98.3	11 月	
99.6	87.2	97.6	165.5	250.3	114.0	145.5	50.2	74.9	57.4	89.3	12 月	
91.3	88.1	112.8	169.8	258.3	114.0	152.0	51.5	79.2	55.1	108.4	28年 1 月	
91.0	89.1	124.1	167.5	295.2	114.0	102.5	50.7	85.5	53.4	94.1	2 月	
96.3	86.4	128.7	108.6	172.6	114.0	28.7	47.3	76.8	42.8	86.1	3 月	
116.8	86.5	120.6	132.8	229.3	114.0	52.0	48.7	74.1	44.4	89.4	4 月	
94.0	88.1	142.0	113.8	171.8	114.0	48.3	50.0	73.8	47.6	97.0	5 月	
130.9	92.6	146.2	118.7	174.7	123.1	49.3	53.0	79.1	59.9	91.0	6 月	
148.1	89.7	138.3	138.1	188.3	132.2	90.3	51.2	81.4	54.7	91.3	7 月	
67.2	▲0.4	▲3.7	1.0	4.4	16.0	▲25.5	3.2	▲8.4	0.4	3.4	前年同月比(%)	
88.7	90.9	126.5	137.5	216.1	124.3	64.4	51.8	82.2	69.2	88.7	26年 I 期	
100.9	93.5	127.5	135.0	224.9	114.4	64.7	50.6	79.9	69.8	93.7	II 期	
101.1	100.6	129.8	127.6	178.8	112.0	94.1	51.5	93.2	68.3	97.2	III 期	
94.5	96.1	138.6	136.7	230.9	111.1	73.3	52.6	83.7	71.1	98.9	IV 期	
101.6	90.1	123.1	136.0	199.9	112.8	90.6	51.3	87.9	66.1	99.7	27年 I 期	
92.9	88.2	121.6	136.2	202.4	115.2	104.3	49.1	93.9	59.2	97.4	II 期	
99.7	88.4	130.2	157.4	246.0	118.8	120.3	49.8	88.0	55.1	96.4	III 期	
123.2	86.9	122.2	151.1	218.3	115.5	123.9	51.4	79.0	53.1	93.0	IV 期	
97.6	89.2	125.4	120.7	172.3	114.3	69.1	49.8	75.6	51.6	94.3	28年 I 期	
104.7	96.3	126.2	146.1	239.8	110.4	88.4	54.3	81.9	72.7	97.1	12月	
107.0	91.0	121.8	143.0	230.4	110.7	80.9	55.1	84.3	67.5	98.2	27年 1 月	
103.2	90.9	118.2	144.7	215.6	113.9	106.8	53.9	90.2	67.1	98.5	2 月	
94.6	88.4	129.4	120.2	153.6	113.7	84.0	44.9	89.3	63.8	102.5	3 月	
90.7	88.4	122.2	127.3	176.0	115.7	101.7	49.4	80.8	59.3	96.8	4 月	
89.9	86.5	116.1	138.2	211.4	115.0	97.4	48.8	103.2	60.5	96.5	5 月	
98.2	89.6	126.4	143.0	219.8	114.9	113.9	49.1	97.6	57.9	98.9	6 月	
83.5	89.0	132.9	156.1	239.7	113.9	143.8	48.3	90.6	55.5	94.0	7 月	
106.3	88.6	128.0	160.6	250.4	120.1	120.1	49.2	84.9	55.6	97.3	8 月	
109.4	87.7	129.6	155.6	248.0	122.5	97.1	51.8	88.6	54.3	97.9	9 月	
140.1	85.1	114.3	153.7	225.3	120.4	124.1	52.3	82.2	52.0	94.3	10 月	
126.6	87.7	125.4	151.1	225.7	113.4	116.2	50.0	79.0	53.6	97.0	11 月	
102.9	87.9	126.8	148.4	203.8	112.8	131.4	52.0	75.8	53.6	87.6	12 月	
98.4	90.6	124.2	132.4	175.0	112.2	110.9	52.2	69.1	53.2	93.3	28年 1 月	
92.5	88.6	127.4	121.7	191.1	115.4	62.4	48.8	78.5	52.7	89.0	2 月	
102.0	88.5	124.7	108.0	150.9	115.2	34.0	48.3	79.2	48.9	100.7	3 月	
132.2	88.1	120.7	161.4	292.4	117.3	94.1	50.6	79.9	46.3	89.1	4 月	
98.9	89.0	127.7	131.4	212.8	116.5	64.6	50.2	75.6	47.3	95.1	5 月	
117.4	91.0	128.6	142.4	220.9	124.1	85.7	51.9	80.1	59.6	95.3	6 月	
139.5	88.6	128.0	157.6	250.2	132.0	107.1	49.9	83.0	55.7	97.2	7 月	
18.8	▲2.6	▲0.5	10.7	13.3	6.4	25.0	▲3.9	3.6	▲6.5	2.0	前月比(%)	

財別生産指数

財別分類	合計											財別分類		
	最終需要財								生産財					
	投資財			消費財		消費財			生産財	鉱工業用生産財	その他用生産財			
ウェイト	10000.0	5601.7	1944.1	1547.8	396.3	3657.6	1503.9	2153.7				4398.3	3973.6	424.7
原	平成25年	108.1	119.6	99.8	99.0	102.9	130.1	157.6	110.9	93.3	92.8	98.3	平成25年	
	平成26年	112.3	127.7	107.9	108.9	104.0	138.1	172.6	114.1	92.9	93.3	89.2	平成26年	
	平成27年	111.1	129.0	106.3	109.9	92.2	141.0	173.2	118.5	88.4	88.5	87.3	平成27年	
指	26年Ⅰ期	108.2	119.8	98.1	94.7	111.7	131.3	169.3	104.7	93.5	93.8	91.1	26年Ⅰ期	
	Ⅱ期	114.5	130.9	110.8	114.0	98.2	141.5	168.1	122.9	93.6	94.2	88.8	Ⅱ期	
	Ⅲ期	110.8	126.8	105.6	106.3	102.7	138.0	172.0	114.3	90.4	90.6	88.9	Ⅲ期	
	Ⅳ期	115.8	133.2	117.2	120.7	103.4	141.6	180.8	114.3	93.8	94.4	88.0	Ⅳ期	
	27年Ⅰ期	108.8	124.4	103.8	106.0	95.3	135.4	175.5	107.3	88.9	90.1	77.7	27年Ⅰ期	
	Ⅱ期	109.8	127.6	104.0	109.2	83.6	140.1	166.5	121.7	87.2	87.0	89.3	Ⅱ期	
	Ⅲ期	113.8	134.5	116.2	122.9	90.2	144.2	172.3	124.6	87.3	87.2	88.3	Ⅲ期	
	Ⅳ期	112.1	129.3	101.1	101.5	99.7	144.3	178.5	120.5	90.1	89.7	93.7	Ⅳ期	
	28年Ⅰ期	110.8	128.2	104.5	108.1	90.7	140.8	180.2	113.3	88.7	88.7	88.9	28年Ⅰ期	
	12月	115.0	133.7	121.0	124.3	108.2	140.4	175.2	116.1	91.3	91.8	86.6	12月	
	数	27年1月	105.0	119.6	102.9	105.0	94.7	128.4	166.0	102.1	86.4	87.9	72.4	27年1月
		2月	108.9	125.0	108.4	111.3	96.7	133.9	172.1	107.2	88.3	89.6	75.7	2月
3月		112.6	128.7	100.2	101.7	94.5	143.8	188.4	112.6	92.1	92.9	84.9	3月	
4月		106.1	122.9	101.9	107.2	81.4	134.1	155.8	118.9	84.6	83.9	91.5	4月	
5月		101.6	115.8	88.9	91.6	78.1	130.1	154.5	113.1	83.5	83.5	82.9	5月	
6月		121.8	144.0	121.1	128.7	91.3	156.2	189.3	133.1	93.5	93.5	93.6	6月	
7月		130.0	158.0	147.7	160.8	96.9	163.5	196.6	140.3	94.3	94.4	92.7	7月	
8月		98.2	115.0	96.4	100.6	79.9	124.9	135.7	117.4	76.7	75.9	84.5	8月	
9月		113.1	130.4	104.4	107.2	93.9	144.2	184.7	116.0	90.9	91.3	87.8	9月	
10月		113.3	129.5	97.3	96.6	100.3	146.6	189.7	116.5	92.6	92.4	94.8	10月	
11月		112.2	129.0	98.5	98.4	98.9	145.2	176.7	123.2	90.8	90.5	93.6	11月	
12月		110.7	129.5	107.6	109.6	99.8	141.1	169.0	121.7	86.8	86.2	92.8	12月	
調	28年1月	104.2	122.2	98.9	103.2	82.1	134.5	165.4	113.0	81.4	81.4	81.4	28年1月	
	2月	111.4	128.0	106.1	109.1	94.7	139.7	179.9	111.6	90.3	90.2	90.6	2月	
	3月	116.8	134.4	108.5	111.9	95.3	148.2	195.4	115.2	94.4	94.4	94.8	3月	
	4月	110.4	128.1	97.4	102.4	78.0	144.4	173.0	124.4	88.0	87.4	93.0	4月	
	5月	104.4	118.7	82.6	83.7	78.2	137.9	160.2	122.3	86.1	85.6	91.6	5月	
	6月	118.6	135.9	97.2	98.8	90.6	156.6	187.8	134.7	96.5	96.2	99.2	6月	
	7月	115.2	133.2	100.4	103.3	89.1	150.6	177.5	131.8	92.4	92.3	93.5	7月	
前年同月比%		▲11.4	▲15.7	▲32.0	▲35.8	▲8.0	▲7.9	▲9.7	▲6.1	▲2.0	▲2.2	0.9	前年同月比%	
節	26年Ⅰ期	110.8	124.3	102.5	101.3	110.7	137.4	166.8	114.1	95.1	95.1	94.7	26年Ⅰ期	
	Ⅱ期	114.1	129.2	109.9	112.1	103.0	139.2	177.4	114.3	94.6	95.6	85.9	Ⅱ期	
	Ⅲ期	111.2	127.3	109.4	110.4	105.8	135.0	175.2	108.9	91.0	90.9	91.3	Ⅲ期	
	Ⅳ期	113.7	130.8	110.8	113.0	97.0	141.8	170.9	121.1	90.9	91.6	85.5	Ⅳ期	
	27年Ⅰ期	111.4	128.4	108.9	113.6	94.3	140.1	173.6	115.6	90.7	91.6	82.0	27年Ⅰ期	
	Ⅱ期	109.3	125.6	100.6	103.6	88.2	138.4	175.7	114.4	88.2	88.5	86.7	Ⅱ期	
	Ⅲ期	114.2	134.6	117.4	122.9	93.2	142.3	174.1	120.4	87.9	87.6	89.7	Ⅲ期	
	Ⅳ期	110.3	128.5	98.9	100.1	93.8	144.8	169.0	126.2	86.7	86.2	90.7	Ⅳ期	
	28年Ⅰ期	110.6	127.8	100.8	104.9	87.4	143.3	176.5	119.5	89.0	88.7	92.7	28年Ⅰ期	
	12月	114.5	131.8	112.9	112.3	100.2	144.3	171.2	126.7	91.8	92.5	85.5	12月	
	整	27年1月	115.4	134.0	115.2	120.3	98.9	146.4	172.7	123.7	93.5	94.6	83.0	27年1月
		2月	114.5	134.6	117.5	123.5	97.4	143.0	173.1	117.8	89.6	90.1	82.9	2月
3月		104.2	116.6	93.9	96.9	86.6	130.8	174.9	105.4	89.0	90.1	80.2	3月	
4月		106.2	120.4	96.2	99.0	85.4	134.1	170.3	112.7	88.2	88.6	85.8	4月	
5月		108.9	125.2	97.0	99.4	88.0	137.7	174.8	112.0	87.5	88.2	85.0	5月	
6月		112.7	131.1	108.5	112.4	91.2	143.4	181.9	118.6	88.8	88.6	89.3	6月	
7月		119.6	142.1	135.6	143.7	94.1	144.9	177.3	123.3	89.6	89.5	90.0	7月	
8月		111.8	131.4	117.0	122.6	93.8	136.4	172.4	113.4	87.3	86.7	91.5	8月	
9月		111.1	130.3	99.7	102.5	91.6	145.7	172.7	124.6	86.7	86.6	87.6	9月	
10月		110.5	128.9	98.7	99.7	93.3	144.6	172.8	123.6	86.9	86.5	90.2	10月	
11月		109.7	127.2	95.2	95.1	95.3	144.9	167.3	127.4	86.9	86.3	90.5	11月	
12月		110.6	129.3	102.7	105.4	92.9	144.9	166.9	127.7	86.3	85.8	91.3	12月	
数	28年1月	116.6	139.8	114.7	122.9	87.6	155.3	175.2	137.7	89.4	88.9	94.7	28年1月	
	2月	108.6	123.1	92.8	93.8	88.1	138.7	176.5	110.8	88.4	87.8	94.4	2月	
	3月	106.6	120.5	94.8	97.9	86.6	135.9	177.8	110.0	89.3	89.4	89.0	3月	
	4月	112.5	128.2	95.2	98.3	83.5	146.2	192.5	118.6	93.1	93.6	88.5	4月	
	5月	109.9	125.7	87.0	87.3	86.3	144.1	178.0	120.5	88.9	89.1	92.5	5月	
	6月	109.7	123.8	87.1	86.3	90.5	143.8	180.4	120.1	91.6	91.2	94.7	6月	
	7月	109.9	125.0	98.9	99.9	90.3	136.9	165.9	117.1	90.4	90.0	93.5	7月	
前月比%		0.2	1.0	13.5	15.8	▲0.2	▲4.8	▲8.0	▲2.5	▲1.3	▲1.3	▲1.3	前月比%	

財別生産者出荷指数

財別分類	合計	最終需要財							生産財			財別分類		
		投資財			消費財				生産財	鉱工業用生産財	その他用生産財			
		資本財	建設財		耐久消費財	非耐久消費財								
ウェイト	10000.0	5665.4	1931.9	1567.1	364.8	3733.5	2184.8	1548.7	4334.6	3989.6	345.0	ウェイト		
原 指 数	平成25年	113.0	127.5	105.1	105.2	104.7	139.2	157.8	112.8	94.1	94.1	93.9	平成25年	
	平成26年	117.6	135.9	113.0	114.6	106.1	147.8	171.7	114.0	93.8	94.5	86.1	平成26年	
	平成27年	116.5	136.9	113.0	117.1	95.3	149.2	172.4	116.5	89.9	90.5	83.1	平成27年	
	26年Ⅰ期	114.3	129.4	105.2	102.5	116.8	141.9	168.4	104.6	94.5	95.0	89.6	26年Ⅰ期	
	Ⅱ期	117.7	136.2	113.3	117.1	97.0	148.0	167.8	120.2	93.5	94.3	85.2	Ⅱ期	
	Ⅲ期	116.8	136.1	112.2	113.8	105.3	148.5	171.6	116.0	91.6	92.1	85.6	Ⅲ期	
	Ⅳ期	121.8	141.9	121.1	124.8	105.2	152.6	179.1	115.2	95.5	96.5	84.1	Ⅳ期	
	27年Ⅰ期	114.6	132.5	110.6	112.9	100.6	143.9	173.2	102.5	91.1	92.4	76.9	27年Ⅰ期	
	Ⅱ期	114.2	134.0	111.1	116.6	87.5	145.9	165.1	118.7	88.3	88.8	81.5	Ⅱ期	
	Ⅲ期	119.0	142.3	121.9	128.8	91.9	152.9	172.8	124.9	88.5	88.9	84.6	Ⅲ期	
	Ⅳ期	118.3	138.6	108.3	110.0	101.2	154.3	178.5	120.1	91.6	91.9	89.4	Ⅳ期	
	28年Ⅰ期	116.6	135.8	111.5	115.7	93.4	148.4	176.9	108.3	91.5	92.0	85.5	28年Ⅰ期	
12月	121.5	143.2	122.9	126.8	106.1	153.7	178.1	119.2	93.2	94.0	83.5	12月		
指 数	27年1月	107.5	122.1	103.7	105.3	96.9	131.6	160.7	90.6	88.3	89.8	71.4	27年1月	
	2月	114.3	133.1	112.7	116.2	97.6	143.7	170.7	105.6	89.7	91.1	72.9	2月	
	3月	122.0	142.4	115.4	117.3	107.4	156.4	188.3	111.3	95.4	96.2	86.5	3月	
	4月	110.9	129.4	106.9	111.5	87.0	141.1	161.6	112.1	86.8	87.1	83.3	4月	
	5月	104.9	121.8	97.8	101.7	81.0	134.2	144.4	119.6	82.9	83.6	73.9	5月	
	6月	126.7	150.8	128.6	136.5	94.5	162.3	189.2	124.4	95.1	95.8	87.3	6月	
	7月	136.0	166.2	146.8	158.6	96.1	176.3	200.8	141.8	96.6	97.6	84.2	7月	
	8月	101.3	120.3	103.5	108.3	82.6	129.0	136.5	118.4	76.4	76.1	79.7	8月	
	9月	119.7	140.5	115.3	119.6	97.0	153.5	181.2	114.4	92.6	92.9	89.8	9月	
	10月	121.2	141.7	104.7	105.2	102.4	160.9	190.3	119.3	94.3	94.6	90.5	10月	
	11月	116.4	135.1	107.3	108.4	102.2	149.4	175.1	113.2	92.0	92.3	89.4	11月	
	12月	117.2	139.0	113.0	116.3	99.0	152.5	170.1	127.7	88.6	88.7	88.4	12月	
前年同月比%	28年1月	▲10.8	▲15.0	▲27.3	▲30.0	▲8.2	▲9.8	▲13.1	▲3.2	▲1.4	▲1.7	3.9	前年同月比%	
	2月	▲10.8	▲15.0	▲27.3	▲30.0	▲8.2	▲9.8	▲13.1	▲3.2	▲1.4	▲1.7	3.9	2月	
	3月	▲10.8	▲15.0	▲27.3	▲30.0	▲8.2	▲9.8	▲13.1	▲3.2	▲1.4	▲1.7	3.9	3月	
	4月	▲10.8	▲15.0	▲27.3	▲30.0	▲8.2	▲9.8	▲13.1	▲3.2	▲1.4	▲1.7	3.9	4月	
	5月	▲10.8	▲15.0	▲27.3	▲30.0	▲8.2	▲9.8	▲13.1	▲3.2	▲1.4	▲1.7	3.9	5月	
	6月	▲10.8	▲15.0	▲27.3	▲30.0	▲8.2	▲9.8	▲13.1	▲3.2	▲1.4	▲1.7	3.9	6月	
	7月	▲10.8	▲15.0	▲27.3	▲30.0	▲8.2	▲9.8	▲13.1	▲3.2	▲1.4	▲1.7	3.9	7月	
季 節 調 整 済 指 数	26年Ⅰ期	117.1	133.2	108.9	108.8	110.7	147.2	169.3	117.1	96.7	97.0	92.6	26年Ⅰ期	
	Ⅱ期	117.6	135.4	113.7	115.8	106.3	145.9	170.0	112.2	94.2	95.5	82.3	Ⅱ期	
	Ⅲ期	117.4	137.0	114.6	116.5	106.1	147.5	176.8	108.9	91.6	91.9	87.8	Ⅲ期	
	Ⅳ期	118.7	138.3	115.4	118.2	100.8	150.2	170.3	118.9	92.9	93.5	82.7	Ⅳ期	
	27年Ⅰ期	117.4	137.3	115.1	120.2	97.0	147.9	172.3	114.2	92.6	93.7	79.4	27年Ⅰ期	
	Ⅱ期	114.7	133.5	109.8	113.0	95.6	145.5	168.3	113.6	89.5	90.4	80.6	Ⅱ期	
	Ⅲ期	119.1	141.7	121.8	127.5	93.0	152.5	176.8	118.4	89.1	89.3	85.9	Ⅲ期	
	Ⅳ期	114.7	134.7	105.7	107.9	96.2	150.3	170.2	120.6	88.5	88.7	86.8	Ⅳ期	
	28年Ⅰ期	117.5	137.6	107.5	112.6	88.4	152.9	176.8	122.1	91.3	91.6	87.5	28年Ⅰ期	
	12月	119.9	140.4	116.1	118.6	99.1	152.4	175.0	120.3	92.8	93.8	80.8	12月	
	前月比%	27年1月	119.3	138.3	118.7	124.0	99.8	148.8	173.0	117.6	96.2	97.5	80.1	27年1月
		2月	119.3	142.4	121.2	127.2	96.8	151.5	175.1	116.0	91.6	92.5	79.4	2月
3月		113.7	131.2	105.4	109.5	94.4	143.4	168.9	109.0	90.1	91.2	78.6	3月	
4月		113.0	131.2	106.1	108.9	96.0	143.6	166.0	110.7	89.5	90.3	80.4	4月	
5月		113.8	131.8	106.6	109.8	93.0	144.1	163.2	118.1	89.3	90.5	77.9	5月	
6月		117.2	137.5	116.6	120.4	97.8	148.7	175.6	112.0	89.8	90.4	83.6	6月	
7月		124.8	150.8	135.3	143.1	95.4	158.5	185.3	120.3	90.6	91.2	83.6	7月	
8月		117.1	139.4	122.6	129.5	94.0	148.6	172.5	115.1	87.8	87.6	86.8	8月	
9月		115.5	135.0	107.6	110.0	89.6	150.5	172.7	119.9	89.0	89.2	87.3	9月	
10月		115.6	136.6	105.7	107.4	99.5	152.5	175.2	119.9	88.5	88.6	87.1	10月	
11月		113.8	132.5	102.3	103.3	96.6	149.1	168.8	117.8	89.2	89.2	87.9	11月	
12月		114.8	135.1	109.0	113.0	92.4	149.3	166.5	124.2	87.9	88.2	85.4	12月	
前月比%	28年1月	1.7	4.4	10.1	12.4	▲2.4	1.4	0.4	1.2	▲1.2	▲1.6	4.6	前月比%	
	2月	1.7	4.4	10.1	12.4	▲2.4	1.4	0.4	1.2	▲1.2	▲1.6	4.6	2月	
	3月	1.7	4.4	10.1	12.4	▲2.4	1.4	0.4	1.2	▲1.2	▲1.6	4.6	3月	
	4月	1.7	4.4	10.1	12.4	▲2.4	1.4	0.4	1.2	▲1.2	▲1.6	4.6	4月	
	5月	1.7	4.4	10.1	12.4	▲2.4	1.4	0.4	1.2	▲1.2	▲1.6	4.6	5月	
	6月	1.7	4.4	10.1	12.4	▲2.4	1.4	0.4	1.2	▲1.2	▲1.6	4.6	6月	
	7月	1.7	4.4	10.1	12.4	▲2.4	1.4	0.4	1.2	▲1.2	▲1.6	4.6	7月	

財別生産者在庫指数

財別分類	合計	最終需要財									生産財		財別分類	
		投資財			消費財			生産財	鉱工業用生産財	その他用生産財				
		資本財	建設財	消費財	耐久消費財	非耐久消費財								
ウェイト	10000.0	6667.9	2858.5	1533.2	1325.3	3809.4	1596.0	2213.4	3332.1	2988.5	343.6	ウェイト		
原	平成25年	112.9	117.1	120.0	139.2	97.8	114.9	117.0	113.4	104.4	104.2	107.0	平成25年	
	平成26年	101.5	101.3	118.2	135.8	97.8	88.6	56.3	112.0	101.8	101.5	104.7	平成26年	
	平成27年	105.7	105.2	130.7	167.1	88.5	86.0	47.6	113.7	106.8	105.3	119.3	平成27年	
	26年Ⅰ期	100.3	100.7	115.2	137.2	89.7	89.8	70.4	103.8	99.6	99.5	100.3	26年Ⅰ期	
	Ⅱ期	97.3	96.2	112.0	127.5	94.1	84.4	37.0	118.5	99.5	99.7	97.8	Ⅱ期	
	Ⅲ期	103.5	104.1	120.3	136.1	102.0	91.9	64.9	111.4	102.5	101.7	109.3	Ⅲ期	
	Ⅳ期	104.7	104.3	125.2	142.4	105.4	88.6	52.8	114.3	105.6	105.0	111.4	Ⅳ期	
	27年Ⅰ期	110.4	111.2	133.7	164.5	98.0	94.4	64.5	115.9	108.9	107.7	118.4	27年Ⅰ期	
	Ⅱ期	106.2	106.3	130.5	168.0	87.1	88.0	54.6	112.2	106.1	104.9	116.7	Ⅱ期	
	Ⅲ期	104.0	103.4	132.2	172.4	85.7	81.8	39.3	112.5	105.1	102.8	124.8	Ⅲ期	
	Ⅳ期	102.2	99.8	126.3	163.5	83.2	79.8	32.2	114.2	107.1	106.0	117.1	Ⅳ期	
	28年Ⅰ期	105.9	104.3	123.2	160.6	80.0	90.1	41.6	125.0	109.0	108.6	111.5	28年Ⅰ期	
12月	103.9	102.9	128.7	148.0	106.4	83.6	49.6	108.1	105.8	104.5	117.7	12月		
指	27年1月	113.4	115.6	138.8	170.1	102.6	98.3	67.4	120.5	108.8	107.3	121.3	27年1月	
	2月	113.5	114.9	142.0	175.4	103.2	94.7	66.5	115.0	110.7	108.8	126.5	2月	
	3月	104.4	103.0	120.2	147.9	88.1	90.2	59.5	112.3	107.1	107.1	107.5	3月	
	4月	99.3	98.1	120.3	148.6	87.5	81.4	27.5	120.3	101.7	100.7	110.5	4月	
	5月	107.8	108.0	137.6	179.9	88.6	85.8	70.1	97.1	107.5	106.0	120.4	5月	
	6月	111.5	112.7	133.7	175.6	85.3	96.9	66.2	119.1	109.1	107.9	119.1	6月	
	7月	105.6	106.1	137.3	183.4	83.9	82.6	41.4	112.4	104.7	101.7	130.1	7月	
	8月	103.2	102.5	134.0	173.3	88.7	78.8	32.8	112.0	104.6	101.7	129.5	8月	
	9月	103.1	101.7	125.2	160.5	84.4	84.0	43.7	113.0	106.0	105.0	114.8	9月	
	10月	101.3	98.4	127.2	166.2	82.1	76.8	35.1	106.9	107.0	105.6	118.7	10月	
	11月	106.5	105.7	127.3	166.4	82.1	89.4	36.0	127.9	108.1	107.4	114.8	11月	
	12月	98.9	95.2	124.3	157.9	85.5	73.3	25.5	107.8	106.3	104.9	117.9	12月	
数	28年1月	107.5	105.5	128.0	167.6	82.2	88.6	30.0	130.9	111.4	110.4	120.0	28年1月	
	2月	107.2	106.8	130.8	172.5	82.6	88.8	45.4	120.1	107.9	108.1	105.9	2月	
	3月	102.9	100.5	110.8	141.6	75.2	92.8	49.5	124.0	107.6	107.4	108.6	3月	
	4月	99.8	98.1	117.5	152.0	77.5	83.6	32.7	120.2	103.2	102.4	110.0	4月	
	5月	104.7	104.4	120.3	151.6	84.0	92.5	26.7	140.0	105.1	105.0	106.0	5月	
	6月	108.0	110.8	126.0	153.0	94.7	99.4	34.9	146.0	102.4	102.2	103.5	6月	
	7月	106.8	109.3	126.5	155.1	93.5	96.4	44.7	133.7	101.6	100.8	108.3	7月	
前年同月比%	1.1	3.0	▲7.9	▲15.4	11.4	16.7	8.0	19.0	▲3.0	▲0.9	▲16.8	前年同月比%		
季	26年Ⅰ期	97.2	96.9	111.9	126.3	94.7	86.5	60.3	108.1	97.5	97.5	97.3	26年Ⅰ期	
	Ⅱ期	98.6	98.3	114.4	132.7	93.6	86.2	44.1	112.0	98.6	98.4	100.7	Ⅱ期	
	Ⅲ期	105.2	106.0	122.5	142.7	101.0	93.0	73.0	109.4	105.0	104.5	113.0	Ⅲ期	
	Ⅳ期	105.0	104.0	123.7	142.3	101.7	88.7	48.2	119.0	106.3	105.8	108.1	Ⅳ期	
	27年Ⅰ期	107.1	107.2	130.5	154.1	101.1	90.6	55.8	118.9	106.9	105.8	117.2	27年Ⅰ期	
	Ⅱ期	107.4	107.8	133.0	173.0	88.5	89.1	58.1	106.6	105.6	104.1	119.7	Ⅱ期	
	Ⅲ期	105.3	104.7	132.9	176.1	84.8	82.9	44.1	111.7	107.3	105.1	124.5	Ⅲ期	
	Ⅳ期	102.9	100.7	126.3	166.3	80.5	80.8	31.8	118.3	107.2	106.1	115.7	Ⅳ期	
	28年Ⅰ期	102.7	100.7	120.2	150.2	82.7	86.6	36.6	128.2	107.0	106.8	110.7	28年Ⅰ期	
	12月	103.8	102.3	124.4	142.3	103.3	85.4	44.8	120.4	106.5	105.6	114.2	12月	
	調	27年1月	106.3	105.9	129.6	149.6	100.0	90.1	53.0	124.5	107.2	106.6	115.2	27年1月
		2月	107.8	107.9	131.0	155.9	101.3	90.8	59.7	117.8	107.7	106.1	119.9	2月
3月		107.1	107.7	130.8	156.7	101.9	90.8	54.8	114.5	105.7	104.8	116.5	3月	
4月		102.3	102.7	125.3	157.7	91.2	84.5	29.7	116.7	102.3	101.5	110.7	4月	
5月		107.9	108.5	138.6	181.9	89.6	87.2	75.6	91.1	106.7	104.8	122.7	5月	
6月		111.9	112.3	135.0	179.4	84.8	95.7	69.1	112.1	107.9	106.0	125.7	6月	
7月		105.5	104.7	134.4	179.6	82.7	82.1	46.9	108.3	107.7	105.2	127.7	7月	
8月		103.8	103.2	132.3	173.4	85.3	80.4	37.5	112.4	107.6	104.7	126.5	8月	
9月		106.5	106.1	132.1	175.3	86.4	86.1	48.0	114.5	106.6	105.4	119.4	9月	
10月		103.8	101.8	128.1	171.0	79.7	80.9	36.6	109.3	107.4	106.1	117.3	10月	
11月		104.4	102.8	127.5	169.5	79.8	83.9	31.7	128.0	107.6	106.7	114.2	11月	
12月		100.4	97.4	123.3	158.4	81.9	77.5	27.1	117.6	106.6	105.5	115.6	12月	
整	28年1月	100.8	96.6	119.5	147.4	80.1	81.2	23.6	135.3	109.8	109.7	114.0	28年1月	
	2月	101.8	100.3	120.6	153.3	81.1	85.2	40.7	123.0	105.0	105.5	100.4	2月	
	3月	105.6	105.1	120.5	150.0	87.0	93.4	45.6	126.4	106.2	105.1	117.6	3月	
	4月	102.8	102.7	122.4	161.4	80.8	86.8	35.3	116.6	103.8	103.2	110.2	4月	
	5月	104.8	104.9	121.2	153.3	85.0	94.0	28.8	131.3	104.3	103.8	108.0	5月	
	6月	108.4	110.4	127.2	156.3	94.1	98.2	36.4	137.4	101.3	100.4	109.2	6月	
	7月	106.7	107.9	123.9	151.9	92.2	95.8	50.7	128.8	104.6	104.3	106.3	7月	
前月比%	▲1.6	▲2.3	▲2.6	▲2.8	▲2.0	▲2.4	39.3	▲6.3	3.3	3.9	▲2.7	前月比%		

財別格付け上の定義

最終需要財	<p>鉱工業又は他の産業に原材料等として投入されない製品</p> <p>ただし、建設財を含み、企業消費財を除く</p>
投資財	<p>資本財と建設財の合計</p>
資本財	<p>家計以外で購入される製品で、原則として想定耐用年数が1年以上で比較的購入価格が高いもの</p>
建設財	<p>建設業者で購入される製品で、原則として想定耐用年数が1年以上で比較的購入価格が高いもの</p>
消費財	<p>家計で購入される製品（耐久消費財と非耐久消費財の合計）</p>
耐久消費財	<p>原則として耐用想定年数が1年以上で比較的購入価格が高いもの</p>
非耐久消費財	<p>原則として耐用想定年数が1年未満または比較的購入価格が低いもの</p>
生産財	<p>鉱工業及び他の産業に原材料として投入される製品</p> <p>ただし、企業消費財を含み、建設財を除く</p>
鉱工業用生産財	<p>鉱工業の生産工程に原材料、燃料、部品、容器、消耗品、工具等として再投入される製品</p>
その他用生産財	<p>非鉱工業用の原材料、燃料、消耗品及び企業消費財</p>