



統計資料 27-3-6

平成27年9月18日
統計課 経済産業係
ダイヤル 027-226-2415

平成 22 年 基 準

群馬県鉱工業指数

平成 27 年 7 月 分

「生産、出荷は上昇、在庫は低下で推移」

項 目	季節調整済指数		原 指 数	
	指 数	前月比(%)	指 数	前年同月比(%)
生 産	120.1	5.4	130.1	8.7
出 荷	125.9	6.8	136.1	8.0
在 庫	105.3	▲ 7.1	105.6	0.1
在 庫 率	92.5	▲ 8.0	88.3	▲ 2.4

群馬県企画部統計課

インターネットでご覧いただけます
<http://toukei.pref.gunma.jp/>

利 用 上 の 注 意

1. 指数の種類、基準年次、ウェイト算定基準及び品目数

指数の種類	基準年次	ウェイト算定基準	採用品目
生産指数	平成22年	付加価値額	196
生産者出荷指数	〃	出荷額	190
生産者製品在庫指数	〃	在庫額	121
生産者製品在庫率指数	〃	〃	110

※生産指数及び生産者出荷指数の採用品目数には、電力・ガス事業を含む。

2. 指数算式－1

品目指数を基準時の固定ウェイト加重平均するラスパイレス算式である。

$$\text{総合指数} = \frac{\left(\frac{\text{比較時数量}}{\text{基準時数量}} \times \text{基準時ウェイト} \right) \text{の総和}}{\text{基準時ウェイトの総和}} \times 100$$

指数算式－2（生産者製品在庫率指数）

在庫と出荷の比率の推移をみることにより、産出された製品の需給動向をみることができる。

$$\text{総合在庫率指数} = \frac{\left[\frac{\frac{\text{比較時在庫数量}}{\text{比較時出荷数量}}}{\frac{\text{基準時在庫数量}}{\text{基準時出荷数量}}} \times \text{基準時在庫額ウェイト} \right] \text{の総和}}{\text{基準時在庫額ウェイトの総和}} \times 100$$

3. 分類は、業種分類及び特殊分類（財別分類）である。

4. 指数値の計算は月別、四半期別及び暦年別に行い、小数点第2位以下を四捨五入した。

四半期別指数は3か月分（1～3月期=Ⅰ期, 4～6月期=Ⅱ期, 7～9月期=Ⅲ期, 10～12月期=Ⅳ期としている。）の指数値を単純平均したもので、年別指数は12か月分の指数値を単純平均したものである。各増減率は端数処理後の数値で計算し、小数点第2位以下を四捨五入した。

5. 季節調整

季節調整とは1年を周期とする季節的な変動要因（天候、社会習慣等）を排除することをいう。本県ではセンサス局法のX-12-ARIMAを用いて算出した季節指数により季節調整を行っている。

6. 資料出所

- | | |
|-------------------|-----------------|
| (1) 経済産業省生産動態統計調査 | (3) 他の官庁の資料 |
| (2) 庁内各課の資料 | (4) 組合または事業所へ照会 |

7. 本文中及び統計表中の符号は、次のとおりである。

- | | |
|-----------------------|-------------------|
| (1) 「r」は訂正数値(revised) | (3) 「0.0」は、0.05未満 |
| (2) 「▲」はマイナス | |

8. 年間補正

経済産業省では、毎年、生産動態統計調査の前年分のデータを訂正（年間補正）している。これを受けて、群馬県鉱工業指数でも、毎年一回前年分の前指数及び季節調整済指数を再計し、前年の1月から当年の最新公表月までの指数値を訂正・公表している。この際には、ほぼ全面的に対象期間の指数値が訂正されるため、特に「r」は付していない。

7月の鉱工業動向

生産、出荷は上昇、在庫は低下で推移

【生産】

季節調整済指数で 120.1、前月比 5.4%上昇となった。

前年同月比(原指数による)は、8.7%上昇となった。

・上昇した主な業種(前月比)		・低下した主な業種(前月比)	
業務用機械工業	62.3%	窯業・土石製品工業	▲ 8.1%
電子部品・デバイス工業	10.4%	生産用機械工業	▲ 6.4%
電気機械工業	9.5%	ゴム製品工業	▲ 4.1%

【出荷】

季節調整済指数で 125.9、前月比 6.8%上昇となった。

前年同月比(原指数による)は、8.0%上昇となった。

・上昇した主な業種(前月比)		・低下した主な業種(前月比)	
業務用機械工業	52.7%	情報通信機械工業	▲ 19.0%
化学工業	19.6%	窯業・土石製品工業	▲ 10.0%
金属製品工業	10.9%	その他製品工業	▲ 7.6%

【在庫】

季節調整済指数で 105.3、前月比 7.1%低下となった。

前年同月比(原指数による)は、0.1%上昇となった。

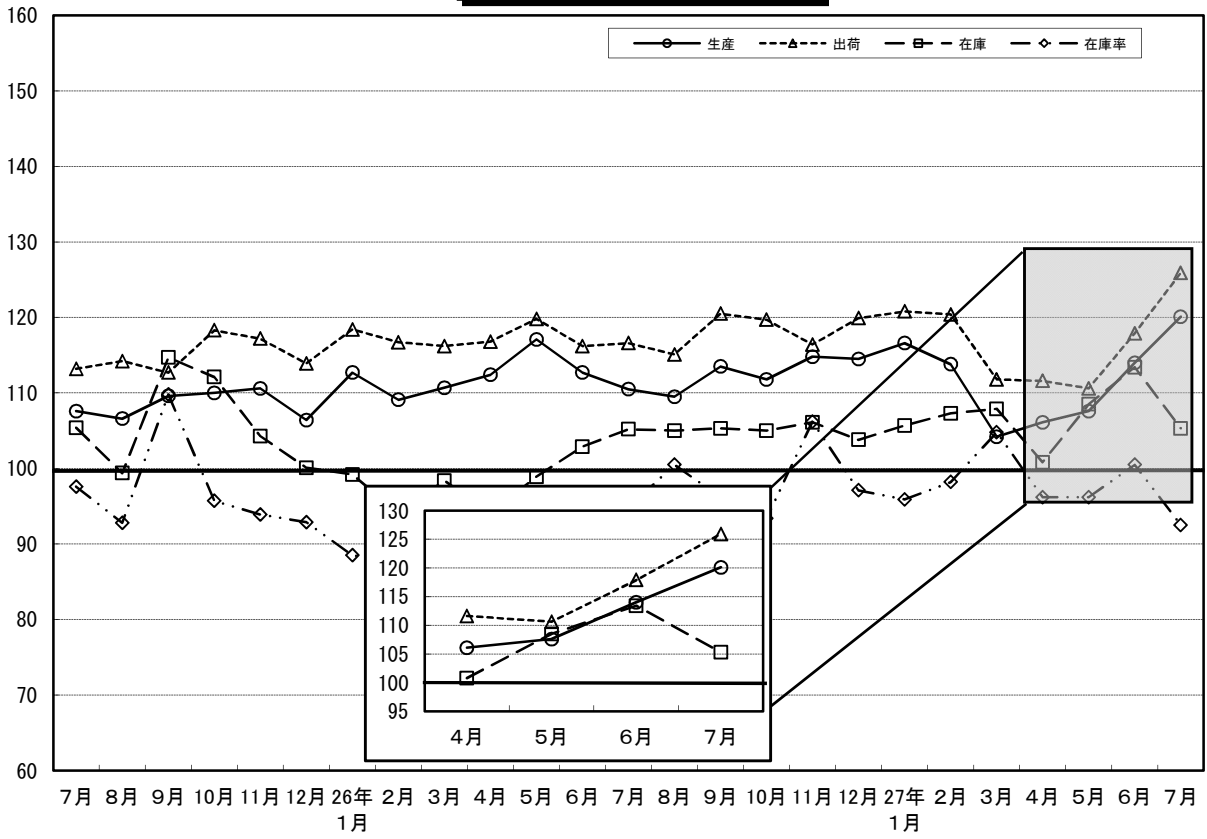
・上昇した主な業種(前月比)		・低下した主な業種(前月比)	
電子部品・デバイス工業	71.4%	輸送機械工業	▲ 50.9%
その他製品工業	51.6%	パルプ・紙・紙加工品工業	▲ 17.4%
業務用機械工業	26.5%	化学工業	▲ 12.9%

◎寄与した主な業種

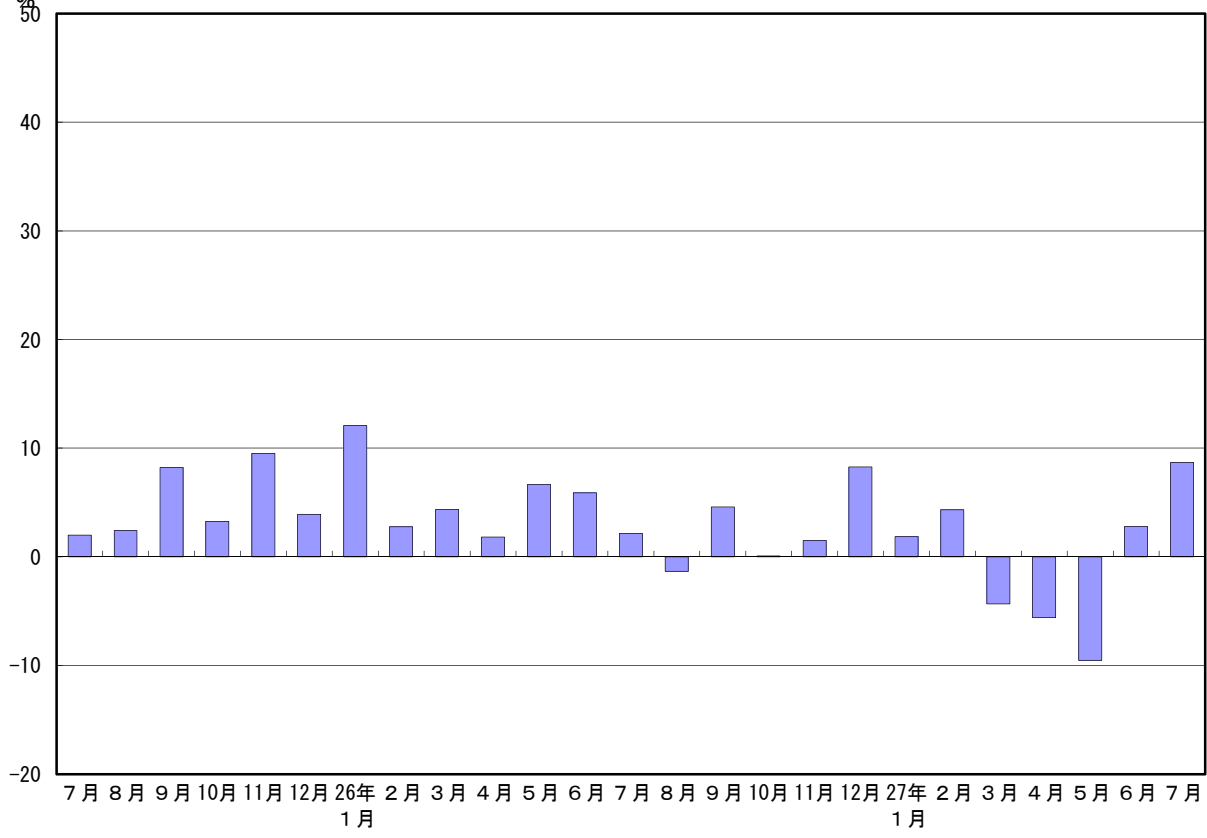
		業 種	前月比(%)	主 な 品 目
生 産	上 昇	業務用機械工業	62.3	娯楽機器
		食料品工業	9.1	清涼飲料
	低 下	輸送機械工業	▲ 1.9	普通乗用車、ステアリング装置
出 荷	上 昇	業務用機械工業	52.7	娯楽機器
		輸送機械工業	3.5	普通乗用車
在 庫	上 昇	業務用機械工業	26.5	自動販売機、娯楽機器
		はん用機械工業	16.3	ショーケース冷凍機内蔵型、室外ユニット(エンジンにより圧縮機を駆動)
	低 下	輸送機械工業	▲ 50.9	普通乗用車
		化学工業	▲ 12.9	医薬品製剤

(注)各指数の上昇・低下に影響を与えた主な業種を載せている。一部秘匿あり。

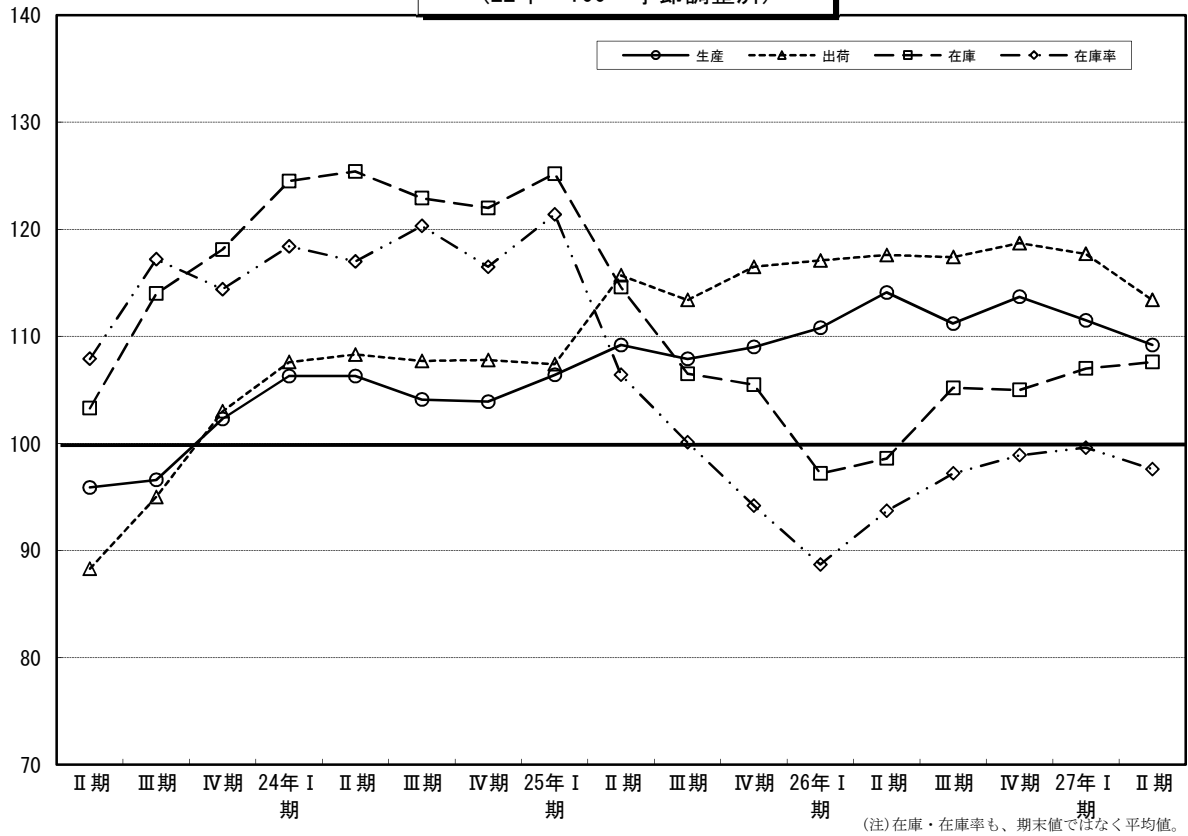
鉱工業指数の推移
(22年=100 季節調整済指数)



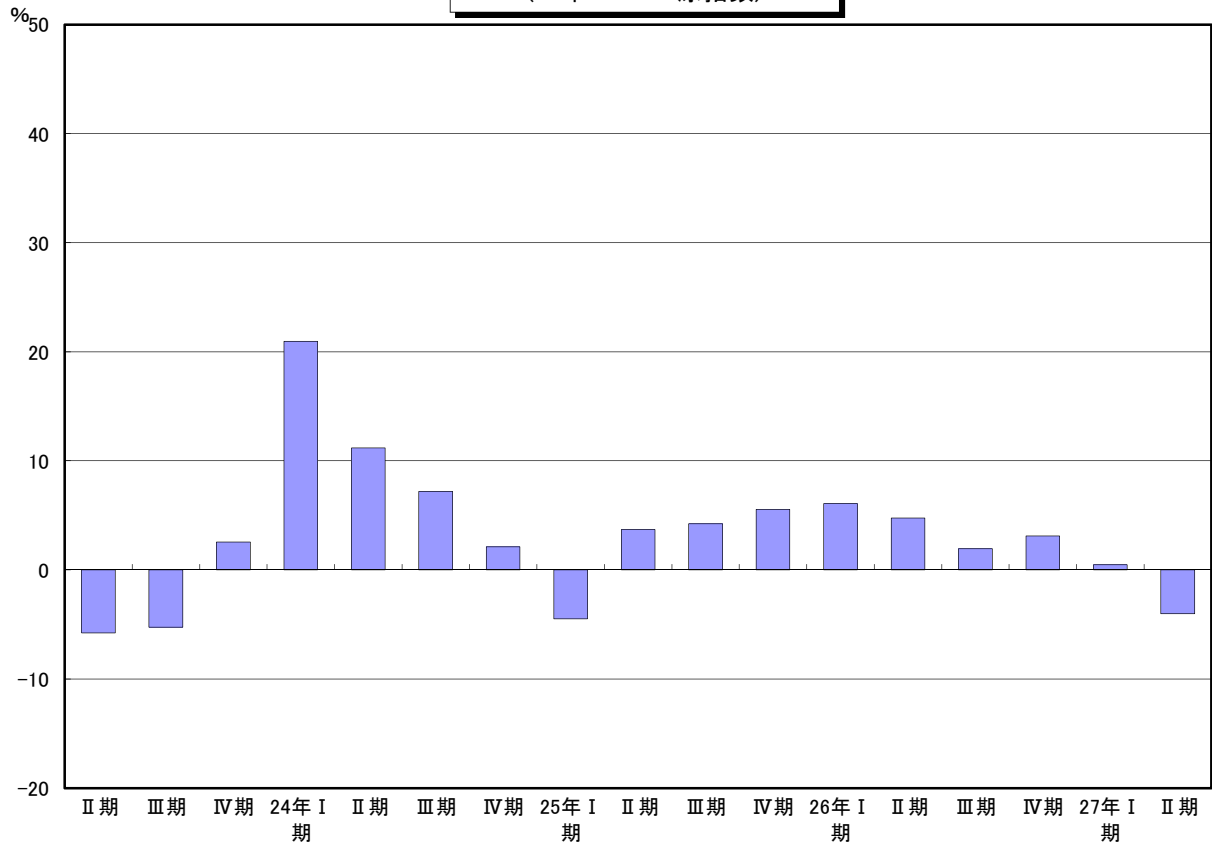
生産指数前年同月比の推移
(22年=100 原指数)



鋳工業指数の推移(期別)
(22年=100 季節調整済)



生産指数前年同期比の推移
(22年=100 原指数)



業種分類別生産指数

	業種	鉱工業																				
		製造工業									電子部 品・ デバイス	電気機械	情報通信 機械	輸送機械	窯業・ 土石製品	化学	プラスチック 製品					
ウエイト	10000.0	9994.3	329.7	104.1	329.9	はん用・生産用・業務用機械			はん用機 械									1086.8	247.7	165.3	673.8	478.0
	鉄鋼	非鉄金属	金属製品	はん用機 械	生産用機 械	業務用機 械																
平成24年	105.7	105.7	106.1	89.8	100.6	95.5	113.7	106.7	86.0	58.1	91.3	100.8	124.9	102.6	95.2	101.0						
平成25年	108.1	108.0	109.6	86.9	92.8	87.4	104.2	103.3	77.4	49.1	82.6	96.0	137.5	109.6	100.0	97.7						
平成26年	112.3	112.3	121.0	87.4	90.2	97.7	121.2	110.0	86.0	43.5	84.1	104.1	145.7	107.1	107.8	98.1						
25年Ⅰ期	102.0	101.9	106.3	84.8	87.4	73.3	93.1	112.7	56.5	37.0	83.0	93.8	133.8	100.7	94.0	96.7						
Ⅱ期	109.3	109.3	108.0	90.8	94.7	107.8	105.9	90.4	112.8	50.6	80.8	99.2	130.1	104.6	99.8	95.3						
Ⅲ期	108.7	108.7	105.8	86.8	93.6	77.2	107.0	90.6	63.0	58.3	82.6	105.1	137.0	110.6	98.6	99.4						
Ⅳ期	112.3	112.3	118.3	85.1	95.5	91.3	110.9	119.5	77.2	50.3	84.1	85.8	149.2	122.3	107.5	99.4						
26年Ⅰ期	108.2	108.2	118.1	85.7	91.8	75.1	110.5	110.5	53.3	51.1	87.4	116.4	144.8	105.9	99.0	99.4						
Ⅱ期	114.5	114.5	120.2	91.0	92.2	107.0	125.2	104.9	100.9	57.3	82.8	95.5	141.7	102.9	111.3	96.5						
Ⅲ期	110.8	110.8	118.7	85.3	89.2	93.5	129.4	121.7	73.4	28.8	83.9	110.6	144.4	107.1	103.8	100.7						
Ⅳ期	115.8	115.8	127.0	87.5	87.4	115.1	119.5	103.0	116.6	37.0	82.1	94.1	152.1	112.4	117.0	95.8						
27年Ⅰ期	108.7	108.7	119.5	83.6	87.4	87.3	106.7	112.0	74.2	31.1	83.1	112.8	148.1	99.2	113.2	90.6						
Ⅱ期	109.9	109.9	116.1	81.7	84.3	98.5	114.9	101.7	91.8	23.3	79.6	95.5	138.5	102.7	113.2	95.3						
25年12月	106.2	106.2	116.4	81.3	95.2	74.3	103.7	93.9	58.7	48.0	85.3	87.8	141.8	122.6	102.0	93.8						
26年1月	103.0	103.0	112.4	84.3	83.0	74.5	103.3	119.6	52.9	48.6	80.7	105.0	142.4	106.1	94.1	94.8						
2月	104.2	104.2	112.6	81.6	92.0	73.6	115.1	95.8	52.9	50.1	87.7	119.7	134.4	98.0	105.1	94.8						
3月	117.5	117.5	129.3	91.3	100.5	77.1	113.2	116.0	54.2	54.5	93.9	124.5	157.5	113.5	97.8	108.7						
4月	112.4	112.4	119.6	96.8	91.5	121.1	121.8	104.5	124.9	56.2	85.4	85.0	135.1	108.1	101.2	100.7						
5月	112.3	112.3	117.4	86.7	92.7	96.1	115.5	114.1	84.5	58.4	80.3	96.7	139.8	100.4	112.7	91.0						
6月	118.7	118.7	123.6	89.5	92.4	103.9	138.3	96.0	93.2	57.3	82.8	104.7	150.1	100.1	120.1	97.8						
7月	119.7	119.7	118.8	88.9	94.1	92.2	155.3	107.3	65.2	26.6	88.9	100.8	164.3	111.7	102.8	106.0						
8月	96.7	96.7	112.0	74.2	82.8	76.0	118.3	114.5	50.9	27.1	72.6	101.7	115.0	96.3	98.1	90.8						
9月	115.9	115.9	125.2	92.9	90.7	112.4	114.6	143.3	104.0	32.8	90.3	129.2	154.0	113.3	110.5	105.2						
10月	116.9	116.9	128.6	91.6	92.3	94.3	130.5	137.4	70.5	39.2	84.6	103.4	166.1	115.7	107.5	92.8						
11月	115.6	115.6	128.7	86.0	80.9	131.8	121.9	91.6	145.4	38.4	76.5	87.1	142.3	111.6	122.2	98.2						
12月	115.0	115.0	123.7	85.0	88.9	119.3	106.0	80.0	133.8	33.3	85.2	91.7	147.8	109.8	121.3	96.5						
27年1月	104.9	104.9	117.8	80.6	83.6	91.6	107.0	97.0	84.6	32.3	81.2	95.6	141.0	96.7	120.1	89.0						
2月	108.7	108.7	122.1	82.8	88.6	96.6	102.8	97.2	94.2	31.6	78.7	116.0	145.2	101.1	115.1	89.8						
3月	112.4	112.5	118.5	87.5	90.0	73.8	110.2	141.9	43.7	29.3	89.4	126.9	158.1	99.7	104.4	93.1						
4月	106.1	106.1	107.5	82.8	83.1	101.0	112.7	83.0	101.1	25.0	80.0	82.5	131.1	102.9	115.6	91.8						
5月	101.6	101.6	122.3	77.2	81.9	74.5	101.0	89.7	61.1	20.0	75.2	93.7	128.6	94.9	98.2	89.9						
6月	122.0	122.0	118.6	85.2	88.0	120.1	131.1	132.3	113.1	25.0	83.5	110.2	155.8	110.3	125.9	104.2						
7月	130.1	130.1	113.3	83.7	93.3	163.5	146.6	125.0	179.2	26.1	90.0	102.3	161.8	105.4	119.0	108.3						
前年同月比(%)	8.7	8.7	▲4.6	▲5.8	▲0.9	77.3	▲5.6	16.5	174.8	▲1.9	1.2	1.5	▲1.5	▲5.6	15.8	2.2						
25年Ⅰ期	106.4	106.3	105.2	88.6	89.5	80.3	103.2	108.2	58.5	41.0	83.9	94.0	136.9	104.7	98.9	100.7						
Ⅱ期	109.2	109.2	107.1	92.5	95.2	109.2	102.1	99.3	112.7	49.9	81.8	100.4	137.9	109.1	98.9	94.2						
Ⅲ期	107.9	107.9	110.3	85.5	95.2	80.5	103.6	87.7	71.1	53.0	80.1	97.6	137.4	113.7	98.9	99.0						
Ⅳ期	109.0	109.1	116.5	81.9	91.4	80.5	107.9	116.9	68.7	51.4	85.2	92.5	137.9	110.3	104.8	97.4						
26年Ⅰ期	110.8	110.8	116.0	88.0	93.9	85.9	120.7	104.3	67.0	55.2	86.7	109.4	143.0	110.0	103.7	101.0						
Ⅱ期	114.1	114.0	120.2	90.2	92.7	101.9	122.4	115.0	91.8	53.7	83.7	97.9	149.0	107.6	109.6	96.8						
Ⅲ期	111.2	111.1	123.2	85.6	90.1	100.6	123.2	117.5	87.7	28.4	82.4	104.4	145.9	108.5	106.6	99.9						
Ⅳ期	113.7	113.7	124.8	86.5	84.4	103.3	118.1	103.2	95.9	37.9	83.7	104.8	144.9	103.1	112.5	95.2						
27年Ⅰ期	111.5	111.6	118.5	86.1	89.2	103.6	116.4	104.5	102.2	34.3	82.4	106.5	146.6	102.6	118.9	92.8						
Ⅱ期	109.2	109.2	115.2	80.8	85.2	91.4	112.2	110.6	80.1	21.6	80.5	96.9	145.0	107.9	111.6	94.9						
25年12月	106.4	106.4	118.5	82.7	94.0	63.5	118.2	97.9	43.6	52.6	87.6	96.5	137.7	108.8	105.1	96.7						
26年1月	112.7	112.7	116.8	89.8	92.8	88.3	115.0	114.2	68.9	54.5	88.4	107.0	146.5	115.2	102.3	102.9						
2月	109.1	109.1	110.0	86.0	93.4	95.6	125.7	100.8	83.1	56.3	86.1	111.6	132.7	102.0	110.4	98.5						
3月	110.7	110.7	121.1	88.1	95.5	73.8	121.3	97.8	49.1	54.8	85.7	109.6	149.9	112.8	98.5	101.6						
4月	112.4	112.4	119.4	95.1	93.8	104.4	124.1	114.3	97.6	56.7	90.6	93.5	143.7	109.9	104.7	101.5						
5月	117.1	117.0	119.5	89.1	93.1	103.0	120.0	125.0	90.5	53.7	84.7	102.0	154.7	109.9	110.8	92.9						
6月	112.7	112.7	121.7	86.5	91.2	98.3	123.0	105.6	87.3	50.7	75.8	98.2	148.7	103.0	113.3	96.0						
7月	110.5	110.5	122.1	84.2	92.3	83.7	131.6	109.8	59.1	24.8	81.7	95.8	150.5	109.6	100.9	99.8						
8月	109.5	109.4	123.3	84.2	88.0	103.7	127.1	124.4	87.7	27.7	77.8	101.9	142.8	105.9	105.9	100.0						
9月	113.5	113.5	124.1	88.3	90.1	114.5	110.9	118.4	116.2	32.8	87.8	115.6	144.3	110.0	113.1	99.8						
10月	111.8	111.8	123.9	85.6	87.1	84.3	117.1	115.2	66.6	38.8	83.3	107.2	149.4	105.8	98.6	89.7						
11月	114.8	114.8	123.9	86.5	79.4	123.1	119.3	108.6	124.3	37.5	82.5	104.1	139.6	104.3	117.9	96.6						
12月	114.5	114.5	126.5	87.3	86.7	102.5	117.9	85.7	96.7	37.3	85.3	103.1	145.6	99.2	120.9	99.2						
27年1月	116.6	116.6	122.4	87.5	94.8	113.8	121.8	98.5	116.4	36.2	90.0	99.4	148.3	106.0	130.2	97.6						
2月	113.8	113.8	119.3	87.2	90.0	125.4	112.2	102.3	148.0	35.5	77.3	108.2	143.4	105.2	120.9	93.3						
3月	104.2	104.3	113.7	83.6	82.9	71.7	115.1	112.6	42.3	31.2	79.8	111.9	148.2	96.5	105.5	87.6						
4月	106.1	106.1	107.3	81.4	85.2	87.1	114.8	90.8	79.0	25.2	84.8	90.8	139.5	104.6	119.6	92.5						
5月	107.6	107.6	121.4	80.2	84.8	78.6	107.7	104.4	61.2	17.4	81.2	98.6	144.6	106.7	96.2	91.0						
6月	114.0	114.0	116.8	80.9	85.6	108.5	114.0	136.7	100.2	22.1	75.5	101.3	151.0	112.5	119.0	101.2						
7月	120.1	120.1	116.4	79.3	91.6	148.5	124.2	128.0	162.6	24.4	82.7	97.3	148.2	103.4	116.8	102.0						
前月比(%)	5.4	5.4	▲0.3	▲2.0	7.0	36.9	8.9	▲6.4	62.3	10.4	9.5	▲3.9	▲1.9	▲8.1	▲1.8	0.8						

業種分類別生産指数

									産業総合				(参考系列)		業種
パルプ・紙・紙加工品	繊維	食料品	その他	鉱業					電力・ガス事業			機械工業	旧電気機械工業		
				ゴム製品	家具製品	印刷	木材・木製品	その他製品							
122.3	100.6	1505.4	251.9	70.2	24.2	69.5	14.5	73.5	5.7	112.0	10112.0	5344.9	1175.4	ウェイト	
103.6	98.3	107.8	106.6	102.5	86.8	103.4	118.5	101.8	102.1	113.4	94.3	107.9	112.6	78.9	平成24年
107.2	103.4	108.1	102.5	86.8	103.4	118.5	101.8	101.8	102.1	113.4	94.3	107.9	112.6	70.5	平成25年
105.8	104.7	106.1	96.4	77.9	103.6	101.0	95.8	107.6	112.7	94.3	112.2	119.3	69.9	平成26年	
91.5	106.7	98.0	101.5	85.4	100.6	117.2	89.0	104.7	111.4	86.0	101.8	106.5	65.6	25年Ⅰ期	
107.7	101.5	117.6	104.2	94.8	86.6	123.8	103.6	100.5	118.4	111.1	109.3	112.5	70.7	Ⅱ期	
119.1	96.1	118.0	98.7	87.9	97.3	104.5	105.0	102.8	102.9	101.9	108.6	111.3	75.3	Ⅲ期	
110.5	109.2	98.7	105.5	79.0	129.2	128.5	109.7	100.3	120.9	78.2	112.0	120.2	70.6	Ⅳ期	
96.9	100.1	99.0	102.3	70.0	121.3	120.4	93.9	111.4	110.6	83.2	108.0	115.5	76.0	26年Ⅰ期	
105.9	104.7	116.3	98.2	80.0	96.8	111.4	100.1	103.3	113.8	116.1	114.5	119.7	73.9	Ⅱ期	
108.5	105.8	108.7	92.8	81.3	84.4	92.3	94.6	107.0	107.9	102.2	110.7	116.5	64.6	Ⅲ期	
111.8	108.2	100.5	92.4	80.3	111.7	80.0	94.6	108.9	118.5	75.8	115.4	125.5	65.1	Ⅳ期	
96.6	104.4	91.5	87.4	84.9	110.3	46.5	88.3	120.7	95.7	80.3	108.4	117.5	65.4	27年Ⅰ期	
118.2	110.3	112.8	90.8	88.1	92.0	68.6	82.9	115.6	105.7	112.2	109.9	112.8	58.5	Ⅱ期	
110.6	103.8	93.5	103.0	72.6	136.8	129.1	109.7	94.8	110.6	87.4	106.0	112.4	70.4	25年12月	
91.1	96.6	83.8	100.3	74.8	108.6	112.8	97.3	110.8	126.0	88.1	102.9	112.8	70.4	26年1月	
93.8	100.2	95.8	93.6	64.6	117.2	106.1	87.0	102.9	108.6	79.5	104.0	109.2	76.1	2月	
105.7	103.4	117.5	112.9	70.7	138.1	142.2	97.3	120.4	97.3	81.9	117.1	124.4	81.4	3月	
111.9	102.9	110.2	104.7	74.7	112.7	129.9	99.4	107.9	88.0	110.2	112.4	118.7	73.5	4月	
103.3	100.7	117.7	94.3	77.4	91.8	98.8	99.4	106.0	128.7	123.9	112.5	116.3	73.2	5月	
102.4	110.4	121.0	95.7	87.8	86.0	105.5	101.6	95.9	124.7	114.3	118.6	124.2	74.9	6月	
118.5	114.8	121.9	101.6	93.3	88.8	101.9	101.6	113.6	116.2	114.3	119.6	127.8	64.9	7月	
103.2	96.4	109.9	81.7	66.1	71.7	79.5	82.8	101.8	99.7	109.9	96.9	94.4	57.5	8月	
103.8	106.2	94.4	95.2	84.4	92.6	95.4	99.4	105.5	107.7	82.4	115.6	127.4	71.4	9月	
113.3	110.2	95.9	101.0	90.4	125.4	97.5	99.4	106.8	108.8	75.1	116.4	130.0	68.3	10月	
108.4	107.5	106.0	91.9	78.6	108.2	80.3	95.2	109.4	127.1	64.8	115.1	122.6	62.2	11月	
113.7	106.8	99.5	84.3	71.8	101.5	62.3	89.1	110.5	119.6	87.4	114.7	123.8	64.8	12月	
87.9	96.8	78.6	83.4	84.3	102.2	38.4	89.1	117.7	111.2	92.1	104.8	113.8	63.0	27年1月	
92.5	107.3	90.4	86.0	83.3	108.5	44.8	82.8	120.8	114.3	65.5	108.3	117.4	63.9	2月	
109.5	109.2	105.4	92.8	87.1	120.3	56.2	93.1	123.6	61.7	83.4	112.1	121.4	69.2	3月	
118.8	112.8	102.8	92.9	86.4	97.1	70.0	87.0	120.6	86.8	112.7	106.2	108.9	57.9	4月	
113.4	102.0	114.0	84.7	77.9	82.1	67.4	72.5	110.8	101.9	125.1	101.9	101.4	54.9	5月	
122.4	116.0	121.5	94.8	99.9	96.7	68.4	89.1	115.4	128.3	98.7	121.7	128.1	62.8	6月	
130.1	109.3	133.3	96.2	101.4	101.0	74.3	91.3	111.5	111.3	99.0	129.7	140.9	65.4	7月	
9.8	▲4.8	9.4	▲5.3	8.7	13.7	▲27.1	▲10.1	▲1.8	▲4.2	▲13.4	8.4	10.3	0.8	前年同月比(%)	
103.0	107.3	106.4	102.6	87.4	96.4	122.8	95.3	104.2	112.5	92.6	106.2	109.9	68.3	25年Ⅰ期	
102.8	100.6	109.3	103.9	94.4	88.8	122.4	103.7	102.5	124.2	94.3	109.1	116.6	71.0	Ⅱ期	
113.9	100.5	110.3	101.0	83.4	106.1	106.9	106.1	108.1	104.9	94.1	107.7	111.3	70.4	Ⅲ期	
107.5	104.5	105.2	102.4	80.0	121.3	122.5	102.4	95.1	114.5	97.2	108.9	112.9	72.9	Ⅳ期	
108.0	101.2	108.1	102.9	73.6	115.9	124.0	100.9	110.5	109.9	92.3	110.6	116.6	77.0	26年Ⅰ期	
102.6	104.0	107.1	98.4	77.7	102.7	109.5	99.5	104.3	112.4	98.0	114.0	122.3	73.4	Ⅱ期	
104.5	109.3	102.3	95.1	77.9	94.3	95.6	95.3	110.9	112.2	93.4	111.0	118.2	61.7	Ⅲ期	
108.2	103.9	107.9	89.7	81.7	100.5	75.8	88.7	106.0	116.8	92.1	113.5	120.1	68.2	Ⅳ期	
106.8	106.1	99.0	88.1	86.7	106.0	48.1	95.8	120.9	92.1	90.3	111.4	119.3	66.8	27年Ⅰ期	
115.3	108.8	105.1	90.9	87.9	98.2	67.4	81.6	115.8	109.2	93.2	109.1	114.4	57.7	Ⅱ期	
107.2	100.9	103.1	102.7	79.8	126.6	123.8	103.8	97.0	103.1	98.5	106.3	108.9	74.1	25年12月	
110.3	102.0	112.2	107.6	79.4	123.4	129.1	105.1	114.7	118.2	91.3	112.5	118.8	76.8	26年1月	
106.1	100.0	104.9	96.3	69.4	108.7	117.9	96.6	101.8	110.3	91.9	108.9	114.0	77.3	2月	
107.5	101.7	107.3	104.9	71.9	115.7	125.1	101.1	115.1	101.1	93.8	110.5	117.1	76.9	3月	
103.1	97.0	106.3	100.6	72.9	102.4	119.0	101.2	109.5	104.6	96.1	112.3	119.9	77.5	4月	
102.8	106.1	109.0	98.9	79.3	106.9	105.2	99.2	108.0	122.4	99.1	117.1	127.5	73.9	5月	
101.8	108.8	106.1	95.6	80.8	98.9	104.3	98.1	95.5	110.1	98.7	112.5	119.6	68.8	6月	
106.5	116.0	106.2	98.3	78.6	95.5	100.5	95.8	114.9	114.0	98.7	110.4	117.0	59.6	7月	
103.1	105.0	102.9	94.3	75.9	89.3	93.6	92.0	115.2	109.4	95.9	109.3	116.0	59.0	8月	
103.8	106.9	97.7	92.6	79.3	98.0	92.8	98.1	102.7	113.3	85.7	113.3	121.7	66.5	9月	
107.6	105.4	104.2	93.8	82.7	116.7	87.9	90.1	101.3	112.7	98.6	111.6	119.4	68.8	10月	
110.1	103.2	110.7	90.7	85.5	94.4	78.8	91.0	104.6	122.9	83.8	114.6	120.4	67.1	11月	
106.9	103.2	108.9	84.5	76.8	90.5	60.7	85.0	112.0	114.7	93.8	114.3	120.6	68.8	12月	
109.0	103.6	105.4	90.6	92.2	116.5	43.8	97.2	125.1	104.1	98.1	116.4	122.7	69.2	27年1月	
104.6	107.1	99.0	88.5	89.4	100.7	49.8	91.9	119.5	116.1	75.7	113.5	122.6	64.9	2月	
106.8	107.6	92.6	85.1	78.4	100.8	50.6	98.4	118.1	56.0	97.0	104.2	112.6	66.3	3月	
109.5	106.3	99.1	89.3	84.4	88.2	64.1	88.6	122.4	103.1	98.3	106.1	110.0	61.1	4月	
117.7	107.3	109.7	90.0	90.1	95.6	70.1	71.1	113.0	111.0	98.5	107.6	112.9	54.7	5月	
118.8	112.9	106.4	93.5	89.2	110.9	67.9	85.2	111.9	113.5	82.9	113.6	120.4	57.3	6月	
116.9	110.5	116.1	93.0	85.5	108.6	73.3	86.1	112.8	109.1	85.5	119.7	129.0	60.0	7月	
▲1.6	▲2.1	9.1	▲0.5	▲4.1	▲2.1	8.0	1.1	0.8	▲3.9	3.1	5.4	7.1	4.7	前月比(%)	

原 指 数 季 節 調 整 済 指 数

業種分類別生産者出荷指数

	業種	鉱工業																
		製造工業	鉄鋼	非鉄金属	金属製品	はん用・生産用・業務用機械			電子部品・デバイス	電気機械	情報通信機械	輸送機械	窯業・土石製品	化学	プラスチック製品			
						はん用機械	生産用機械	業務用機械										
ウェイト	10000.0	9995.0	310.5	138.5	276.7	1017.6	260.8	193.0	563.8	379.8	496.5	167.4	4123.2	106.5	737.9	617.6		
原	平成24年	108.1	108.1	107.3	88.6	103.7	96.0	108.9	106.8	86.2	55.2	88.7	88.8	125.3	100.8	95.5	98.6	
	平成25年	113.0	113.0	109.7	86.8	96.2	89.9	100.0	113.6	77.1	46.4	80.4	78.1	140.2	107.8	100.7	95.3	
	平成26年	117.6	117.7	120.2	86.6	95.8	98.4	111.4	117.4	85.8	41.1	81.2	86.2	148.4	106.9	106.0	96.7	
	25年I期	104.5	104.5	105.4	84.8	89.5	77.7	93.6	121.3	55.4	34.2	82.0	79.2	130.9	101.4	94.0	93.1	
	II期	115.5	115.5	106.8	90.5	97.1	107.1	98.9	102.5	112.5	47.4	77.6	83.7	140.2	103.2	99.8	92.0	
	III期	112.8	112.8	108.1	85.6	98.1	81.9	103.6	107.3	63.2	59.3	81.1	80.4	136.6	107.2	100.8	98.4	
	IV期	119.3	119.3	118.4	86.2	100.3	92.9	104.0	123.4	77.4	44.9	80.8	69.1	152.9	119.5	108.1	97.6	
	26年I期	114.3	114.3	116.7	86.7	97.5	78.5	100.4	128.5	51.2	45.1	85.5	90.9	147.1	108.0	102.5	99.9	
	II期	117.7	117.7	119.4	91.3	97.6	104.5	109.1	109.1	100.8	51.8	79.6	76.8	144.5	101.4	107.7	94.6	
	III期	116.8	116.8	119.9	82.8	94.0	96.4	124.0	124.7	73.9	29.0	80.8	95.0	147.4	106.5	102.7	97.9	
	IV期	121.8	121.8	125.0	85.5	94.2	114.0	112.3	107.3	117.1	38.4	78.9	82.0	154.5	111.9	111.1	94.4	
	27年I期	114.3	114.4	121.3	83.1	92.6	88.1	97.7	116.6	74.0	32.4	81.8	89.1	150.1	101.3	113.7	89.5	
	II期	114.1	114.2	114.7	80.6	88.6	103.1	111.9	109.2	97.0	23.7	77.3	78.2	141.2	102.0	109.5	94.5	
	25年12月	113.6	113.6	113.8	80.8	97.2	73.4	83.7	101.5	59.1	42.0	81.8	72.3	146.4	118.1	94.5	97.0	
	指	26年1月	107.3	107.3	114.6	86.1	91.4	71.1	87.1	115.7	48.4	43.0	78.3	82.6	141.2	107.3	100.0	94.4
		2月	110.5	110.5	114.7	83.8	92.3	77.3	104.6	117.7	50.8	44.0	85.5	92.7	141.5	97.5	101.8	93.4
3月		125.1	125.1	120.9	90.1	108.8	87.1	109.5	152.0	54.5	48.2	92.7	97.5	158.5	119.2	105.7	111.9	
4月		116.0	116.0	118.3	99.0	95.0	114.5	99.6	105.5	124.4	52.0	80.7	63.3	142.8	107.0	92.7	92.8	
5月		114.8	114.8	116.6	86.3	99.0	94.6	106.7	112.6	82.9	52.5	78.1	79.3	140.8	100.9	107.7	91.3	
6月		122.3	122.3	123.3	88.6	98.7	104.4	120.9	109.2	95.2	50.9	80.0	87.9	149.9	96.4	122.7	99.8	
7月		126.0	126.0	127.1	85.0	97.2	93.4	146.0	102.3	66.1	26.6	86.5	77.7	162.2	109.7	111.6	103.8	
8月		99.6	99.6	110.9	73.9	85.3	77.5	109.2	112.3	50.9	26.6	68.8	90.3	120.2	96.1	86.9	86.8	
9月		124.8	124.8	121.6	89.6	99.5	118.3	116.8	159.6	104.8	33.8	87.0	116.9	159.7	113.6	109.7	103.0	
10月		127.2	127.3	133.4	89.2	95.6	95.7	126.1	128.6	70.4	40.2	80.8	91.8	169.0	112.4	116.7	96.7	
11月		116.6	116.6	122.5	83.2	93.1	132.0	124.2	101.0	146.2	39.5	74.6	78.2	141.3	112.3	102.7	92.8	
12月		121.5	121.5	119.0	84.1	93.8	114.3	86.6	92.3	134.7	35.6	81.3	75.9	153.2	110.9	113.8	93.6	
数		27年1月	107.3	107.3	119.6	81.1	87.0	85.9	87.0	94.7	82.3	33.7	79.6	80.8	140.5	97.7	109.0	86.0
	2月	114.0	114.0	119.8	83.1	94.7	97.0	99.6	103.3	93.6	33.1	76.4	89.6	147.3	101.7	120.6	85.1	
	3月	121.7	121.8	124.4	85.1	96.1	81.5	106.4	151.7	46.0	30.3	89.5	96.8	162.4	104.6	111.5	97.5	
	4月	110.9	110.9	113.6	80.6	88.3	98.4	105.9	81.1	100.8	25.6	77.6	71.0	137.9	100.9	99.7	92.8	
	5月	104.8	104.8	108.7	78.8	85.1	86.6	105.1	106.0	71.4	20.2	72.5	69.8	125.7	97.4	120.3	87.9	
	6月	126.7	126.8	121.9	82.4	92.5	124.4	124.6	140.5	118.8	25.3	81.7	93.7	160.0	107.8	108.5	102.7	
	7月	136.1	136.1	120.5	81.4	102.6	154.0	123.5	129.1	176.7	26.5	88.1	73.4	168.9	101.2	122.9	104.8	
前年同月比(%)	8.0	8.0	▲5.2	▲4.2	5.6	64.9	▲15.4	26.2	167.3	▲0.4	1.8	▲5.5	4.1	▲7.7	10.1	1.0		
季	25年I期	107.4	107.4	104.8	86.1	92.9	82.2	99.2	113.7	57.2	39.8	81.4	80.5	130.5	104.9	97.9	96.7	
	II期	115.7	115.7	106.7	91.6	97.4	108.3	99.0	111.1	111.2	46.4	79.3	81.9	144.4	107.6	98.6	90.6	
	III期	113.4	113.4	110.1	86.1	98.7	84.9	99.5	101.9	71.2	52.5	79.2	76.2	140.4	110.7	101.0	96.0	
	IV期	116.5	116.4	117.1	83.7	95.9	84.3	102.4	129.0	68.7	45.1	82.1	75.1	146.9	108.1	105.2	98.5	
	26年I期	117.1	117.1	116.6	88.1	99.8	89.0	106.6	118.5	66.9	50.5	84.2	88.6	147.0	111.5	104.2	101.8	
	II期	117.6	117.6	119.4	89.7	97.3	100.7	110.5	118.7	91.1	49.5	80.9	77.6	148.0	105.9	106.3	94.4	
	III期	117.4	117.4	121.8	84.3	95.1	101.4	116.7	119.1	88.2	27.4	79.0	89.4	150.3	108.3	103.5	95.7	
	IV期	118.7	118.7	123.1	84.6	91.8	103.5	111.8	112.4	95.5	38.7	81.0	88.8	147.4	103.1	109.3	95.0	
	27年I期	117.7	117.7	121.3	84.2	94.5	103.5	102.9	106.4	106.8	36.7	80.4	87.9	151.3	104.3	115.6	91.8	
	II期	113.4	113.4	114.5	79.5	88.9	97.5	114.5	117.3	84.5	22.5	78.8	78.0	142.9	107.0	108.8	93.7	
	25年12月	113.9	113.8	116.5	82.6	95.7	64.0	102.8	116.1	43.7	45.6	82.4	82.8	147.8	105.8	99.6	99.8	
	整	26年1月	118.4	118.4	118.9	91.2	100.9	90.3	108.6	123.5	66.0	51.5	86.7	88.9	149.1	117.0	104.6	102.2
		2月	116.7	116.7	114.1	85.7	96.2	96.9	108.4	116.7	85.4	50.7	83.8	89.9	145.1	99.6	102.2	99.1
		3月	116.2	116.2	116.8	87.4	102.3	79.9	102.8	115.4	49.3	49.4	82.0	87.0	146.9	117.8	105.8	104.2
		4月	116.8	116.8	117.9	95.3	96.6	99.8	105.3	118.8	94.9	52.7	86.2	69.3	146.5	107.6	98.0	92.8
		5月	119.8	119.8	119.2	87.6	99.4	103.9	116.5	124.2	90.5	50.6	83.2	82.0	151.1	109.5	107.7	94.9
6月		116.2	116.2	121.2	86.1	95.8	98.4	109.7	113.0	88.0	45.3	73.4	81.5	146.5	100.7	113.3	95.4	
7月		116.6	116.6	122.2	82.9	93.8	85.6	122.5	109.9	59.6	23.6	79.3	74.0	151.8	108.8	106.8	97.2	
8月		115.1	115.2	120.9	83.4	91.7	101.9	113.0	123.3	87.5	26.6	74.3	90.1	149.4	106.2	94.6	93.3	
9月		120.5	120.5	122.3	86.7	99.7	116.8	114.6	124.0	117.4	31.9	83.3	104.1	149.8	110.0	109.0	96.7	
10月		119.7	119.7	127.6	83.9	92.0	87.7	113.3	118.7	66.1	37.8	81.3	92.4	153.0	104.5	108.5	96.7	
11月		116.4	116.4	121.1	84.1	90.7	121.7	113.6	112.3	124.3	39.4	80.5	87.4	139.1	103.8	104.1	93.0	
12月		119.9	119.9	120.5	85.9	92.6	101.1	108.5	106.2	96.0	38.9	81.3	86.6	150.2	101.1	115.4	95.2	
指		27年1月	120.8	120.8	125.6	87.4	96.6	113.0	109.8	104.7	118.2	40.8	89.4	87.3	151.9	107.6	116.3	94.2
	2月	120.4	120.4	119.1	85.0	98.7	121.6	103.2	102.4	157.3	38.2	74.9	86.9	151.0	103.9	121.1	90.3	
	3月	111.8	111.8	119.2	80.3	88.1	75.9	95.6	112.0	44.9	31.2	76.8	89.5	150.9	101.3	109.3	90.9	
	4月	111.6	111.6	113.2	77.6	89.8	85.7	111.9	91.3	76.9	25.9	82.9	77.8	141.5	101.4	105.4	92.8	
	5月	110.6	110.6	112.0	82.2	87.6	93.7	119.8	120.2	72.2	19.4	79.7	69.7	134.6	107.9	122.7	91.2	
	6月	117.9	118.0	118.3	78.7	89.3	113.1	111.7	140.4	104.3	22.2	73.9	86.4	152.7	111.6	98.3	97.1	
	7月	125.9	125.9	115.8	79.4	99.0	141.1	103.6	138.6	159.3	23.5	80.8	70.0	158.1	100.4	117.6	98.1	
前月比(%)	6.8	6.7	▲2.1	0.9	10.9	24.8	▲7.3	▲1.3	52.7	5.9	9.3	▲19.0	3.5	▲10.0	19.6	1.0		

業種分類別生産者出荷指数

パルプ・紙・紙加工品	繊維	食料品	その他	鉱業					電力・ガス事業	産業総合		(参考系列)		業種
				ゴム製品	家具製品	印刷	木材・木製品	その他製品		機械工業	旧電気機械工業			
												ウェイト	ウェイト	
121.6	70.6	1264.9	165.7	51.2	20.8	25.8	14.3	53.6	5.0	145.0	10145.0	6184.5	1043.7	ウェイト
101.3	97.9	105.6	104.5	102.5	103.9	116.8	95.9	103.2	102.5	99.1	108.0	112.2	76.5	平成24年
104.8	98.5	107.6	100.7	86.8	108.1	118.5	102.8	101.8	107.6	94.4	112.8	119.7	67.7	平成25年
105.9	100.1	104.9	96.3	77.9	107.7	101.0	96.6	107.0	105.5	95.2	117.3	126.5	67.4	平成26年
92.0	98.8	92.8	99.5	85.4	104.5	117.2	91.9	104.6	103.5	93.7	104.3	110.9	64.1	25年I期
103.5	97.6	115.7	104.7	94.8	112.7	123.8	102.7	102.3	111.4	104.9	115.4	122.5	67.6	II期
112.7	92.9	118.0	97.6	87.9	102.5	104.5	106.8	99.1	97.1	96.1	112.5	116.9	73.1	III期
110.8	104.6	103.9	100.8	79.0	112.8	128.5	109.7	101.3	118.5	82.8	118.8	128.4	65.9	IV期
100.0	96.1	95.8	102.5	70.0	140.1	120.4	96.7	112.0	101.7	93.3	114.0	123.1	71.7	26年I期
103.9	97.9	111.6	97.9	80.0	107.3	111.4	102.0	103.7	107.1	110.0	117.6	125.2	69.1	II期
108.7	100.7	108.2	93.1	81.3	93.0	92.3	93.7	104.5	100.1	96.6	116.5	125.0	64.2	III期
111.0	105.5	104.2	91.5	80.3	90.5	80.0	93.7	107.6	112.9	80.8	121.2	132.7	64.7	IV期
97.2	99.1	84.8	96.4	84.9	126.3	46.5	87.7	122.1	94.7	89.3	114.0	125.5	65.0	27年I期
110.5	103.5	107.1	94.5	88.1	96.4	68.6	81.2	115.9	95.6	106.4	114.1	120.9	57.9	II期
111.0	108.8	106.8	100.1	72.6	122.3	129.1	109.1	101.5	113.0	96.1	113.4	120.8	65.8	25年12月
93.4	90.8	78.3	94.3	74.8	92.1	112.8	96.7	104.3	114.1	98.7	107.2	117.0	66.2	26年1月
96.0	93.1	93.2	95.5	64.6	131.4	106.1	96.7	105.5	95.9	89.9	110.2	119.1	71.6	2月
110.7	104.5	116.0	117.8	70.7	196.7	142.2	96.7	126.1	95.1	91.3	124.6	133.1	77.3	3月
107.9	99.3	104.6	105.6	74.7	137.3	129.9	107.2	110.8	88.7	108.2	115.9	125.4	67.5	4月
101.2	91.2	112.9	92.4	77.4	93.5	98.8	98.5	101.7	120.0	115.9	114.8	121.1	69.0	5月
102.5	103.2	117.2	95.6	87.8	91.2	105.5	100.4	98.7	112.5	105.9	122.0	129.0	70.7	6月
118.5	105.8	122.2	101.0	93.3	102.0	101.9	100.4	107.7	107.3	106.8	125.7	134.2	63.3	7月
101.6	95.8	105.0	82.6	66.1	79.5	79.5	82.3	101.0	96.6	103.4	99.7	102.5	56.9	8月
105.9	100.4	97.3	95.6	84.4	97.6	95.4	98.5	104.9	96.5	79.7	124.2	138.2	72.4	9月
115.1	107.0	103.6	98.7	90.4	99.9	97.5	98.5	106.9	108.3	75.1	126.5	139.8	67.8	10月
105.7	99.2	101.3	90.6	78.6	83.5	80.3	94.8	108.6	118.4	70.5	115.9	126.5	62.4	11月
112.1	110.4	107.7	85.3	71.8	88.0	62.3	87.9	107.4	112.1	96.7	121.2	131.7	63.8	12月
90.9	90.0	72.3	87.4	84.3	82.7	38.4	87.9	115.7	99.6	100.7	107.2	118.4	63.1	27年1月
92.4	98.7	85.4	89.8	83.3	113.8	44.8	82.3	110.5	104.7	76.5	113.5	124.7	62.8	2月
108.3	108.7	96.7	111.9	87.1	182.4	56.2	92.9	140.0	79.9	90.7	121.3	133.3	69.2	3月
113.7	107.5	102.0	99.5	86.4	117.3	70.0	86.0	122.8	78.5	109.7	110.9	117.9	57.6	4月
104.2	97.0	103.0	85.2	77.9	76.2	67.4	71.7	107.8	92.3	116.0	105.0	107.0	53.0	5月
113.6	105.9	116.3	98.9	99.9	95.7	68.4	86.0	117.2	116.1	93.6	126.3	137.8	63.1	6月
120.6	106.0	126.0	96.2	101.4	98.8	74.3	89.8	102.6	104.4	95.0	135.5	148.7	63.3	7月
1.8	0.2	3.1	▲4.8	8.7	▲3.1	▲27.1	▲10.6	▲4.7	▲2.7	▲11.0	7.8	10.8	0.0	前年同月比(%)
101.7	101.0	106.3	100.0	88.0	101.3	123.0	98.8	103.4	104.6	93.1	107.2	111.3	66.8	25年I期
101.2	95.9	107.4	102.2	94.1	102.1	121.3	103.1	102.8	117.3	93.8	115.3	125.9	67.7	II期
109.5	96.0	109.0	100.5	83.4	109.9	107.8	105.8	106.0	100.4	94.5	113.1	119.1	68.8	III期
105.7	100.5	106.7	100.0	79.9	120.3	122.9	105.0	96.4	110.3	97.2	116.2	123.8	67.8	IV期
109.0	98.6	109.1	103.0	74.3	131.5	124.6	103.2	109.3	104.0	94.1	116.8	123.7	72.7	26年I期
103.3	98.5	103.5	96.6	77.6	101.1	109.1	101.8	104.2	108.2	97.8	117.3	126.8	69.1	II期
105.5	102.9	101.1	95.6	77.5	101.2	95.6	93.4	110.9	104.6	94.4	117.1	127.4	61.4	III期
106.0	99.6	107.2	90.0	81.6	95.2	75.7	89.6	104.7	106.2	93.8	118.3	128.2	67.1	IV期
105.4	102.6	96.3	96.7	87.8	119.6	48.4	95.5	119.4	95.4	90.8	117.3	126.9	66.2	27年I期
110.4	103.1	100.2	93.3	87.6	90.6	67.0	79.5	116.0	98.4	93.7	113.1	121.3	57.6	II期
104.9	98.4	106.3	100.8	79.6	128.9	124.0	104.0	99.9	103.0	97.6	113.6	120.7	68.8	25年12月
112.1	95.8	110.5	103.5	79.7	125.1	129.8	105.5	108.8	111.2	92.4	118.0	125.1	73.8	26年1月
106.7	95.5	106.4	100.8	71.0	132.5	118.8	104.3	108.4	104.6	94.3	116.4	125.0	73.3	2月
108.3	104.5	110.3	104.7	72.3	136.9	125.3	99.8	110.7	96.1	95.7	116.0	121.0	71.0	3月
102.3	95.1	99.6	98.2	73.0	92.8	118.6	106.2	108.6	100.7	96.4	116.5	126.8	70.8	4月
103.8	97.2	106.7	96.7	79.3	108.1	104.8	100.1	106.4	122.9	98.7	119.5	129.9	71.5	5月
103.8	103.1	104.1	95.0	80.5	102.4	104.0	99.2	97.6	101.1	98.4	115.9	123.8	64.9	6月
107.4	103.8	104.6	98.1	78.3	105.3	100.4	95.9	109.8	105.7	98.6	116.3	124.8	57.4	7月
103.8	103.4	98.0	95.4	75.7	98.9	93.5	91.0	116.5	103.8	96.2	114.9	126.3	59.7	8月
105.4	101.5	100.6	93.3	78.6	99.3	92.8	93.2	106.5	104.2	88.3	120.0	131.0	67.2	9月
107.1	102.6	108.3	93.7	82.2	102.6	88.0	93.2	101.8	104.8	98.5	119.4	129.2	68.0	10月
106.2	98.2	107.0	90.6	86.6	91.6	78.3	90.1	106.6	109.4	88.0	116.1	126.1	66.7	11月
104.8	98.1	106.3	85.7	75.9	91.4	60.9	85.5	105.8	104.5	95.0	119.5	129.4	66.7	12月
111.1	96.5	102.4	97.2	92.7	112.2	43.9	96.8	123.6	96.2	96.6	120.4	129.9	71.2	27年1月
102.7	101.3	97.5	94.8	91.5	114.8	50.2	88.8	113.5	114.2	80.2	119.9	130.9	64.3	2月
102.3	110.0	89.0	98.0	79.3	131.7	51.1	100.8	121.0	75.7	95.6	111.6	119.9	63.2	3月
107.8	103.0	97.1	92.5	84.4	79.2	63.9	85.2	120.4	89.2	97.8	111.4	119.2	60.4	4月
110.7	102.2	100.6	90.5	89.8	84.9	69.3	69.3	114.5	100.8	98.2	110.5	115.9	55.3	5月
112.8	104.2	103.0	96.9	88.7	107.7	67.8	84.1	113.2	105.2	85.0	117.5	128.8	57.2	6月
109.3	104.0	107.8	93.4	85.1	102.0	73.2	85.7	104.6	102.9	87.7	125.4	138.2	57.4	7月
▲3.1	▲0.2	4.7	▲3.6	▲4.1	▲5.3	8.0	1.9	▲7.6	▲2.2	3.2	6.7	7.3	0.3	前月比(%)

業種分類別生産者在庫指数

	業種	鉄工業															
		製造工業										電子部 品・ デバイス	電気機械	情報通信 機械	輸送機械	窯業・ 土石製品	化学
	ウェイト	10000.0	9981.4	282.3	186.8	458.5	はん用・生産用・業務用機械			293.2	1038.8						
							鉄鋼	非鉄金属	金属製品			はん用機 械	生産用機 械	業務用機 械			
原 指 数	平成24年	123.6	123.7	126.9	225.6	128.4				151.3	92.2				227.0	134.2	31.2
	平成25年	112.9	113.0	134.8	166.2	132.9	128.9	95.7	168.9	124.7	16.4	89.8	70.2	123.0	94.8	99.0	113.0
	平成26年	101.5	101.6	148.7	190.6	128.6	131.4	107.7	151.6	144.8	6.9	87.2	72.1	60.9	92.7	94.1	111.1
	25年Ⅰ期	129.5	129.6	128.0	176.7	127.9	152.7	102.9	215.5	140.3	12.1	90.3	68.3	198.7	97.7	99.8	109.9
	Ⅱ期	114.5	114.6	139.4	177.4	137.0	129.3	94.1	170.4	127.0	25.2	87.4	52.4	121.9	89.3	102.3	114.2
	Ⅲ期	103.6	103.7	138.4	149.0	137.6	120.5	93.4	151.8	119.7	15.4	89.6	77.6	80.9	93.0	98.0	114.0
	Ⅳ期	103.9	104.0	133.5	161.7	129.0	113.2	92.5	137.6	111.7	12.7	92.0	82.4	90.7	99.4	95.7	113.7
	26年Ⅰ期	100.3	100.4	133.8	174.7	121.8	127.5	107.4	137.8	153.3	12.9	82.4	58.5	75.2	95.4	87.2	104.8
	Ⅱ期	97.3	97.4	151.8	170.2	121.1	129.3	115.5	130.7	158.0	12.0	86.6	66.9	39.7	90.6	94.9	108.8
	Ⅲ期	103.5	103.6	149.3	178.6	137.2	132.9	109.1	160.2	132.7	1.6	85.9	85.0	72.7	91.4	91.1	117.3
	Ⅳ期	104.7	104.8	159.7	238.7	134.3	135.7	98.9	177.8	135.3	1.1	93.7	78.1	56.1	93.3	102.9	113.5
	27年Ⅰ期	110.4	110.5	165.0	284.2	128.6	157.8	111.9	210.5	156.9	1.5	83.2	52.8	68.3	87.3	112.2	115.1
	Ⅱ期	106.2	106.3	160.0	330.4	121.4	174.6	106.6	233.6	212.5	1.8	72.6	86.4	51.9	84.3	98.0	107.9
	25年12月	99.4	99.5	135.0	177.0	134.6	116.6	99.6	140.0	108.5	12.3	91.2	66.5	74.2	101.0	100.3	109.2
	26年1月	106.3	106.4	129.4	175.1	118.7	132.2	107.9	152.0	148.3	11.8	87.8	72.3	101.9	98.2	87.9	108.0
	2月	99.5	99.6	127.5	167.1	127.3	132.9	108.4	146.0	162.9	12.8	83.9	66.1	55.1	97.2	91.6	107.7
	3月	95.2	95.2	144.6	181.9	119.3	117.5	105.9	115.3	148.7	14.1	75.4	37.2	68.7	90.8	82.2	98.6
	4月	92.7	92.8	147.3	164.4	125.4	126.7	115.3	125.1	156.0	12.0	87.4	58.3	24.2	91.3	93.7	106.7
	5月	98.2	98.3	150.7	178.9	120.3	131.7	114.4	132.8	169.7	12.0	86.7	65.8	36.7	90.1	97.8	108.5
	6月	101.1	101.2	157.5	167.4	117.6	129.4	116.8	134.3	148.4	12.0	85.7	76.5	58.2	90.4	93.3	111.3
	7月	105.5	105.6	146.3	159.0	131.4	134.7	112.9	159.1	135.5	1.6	81.8	95.0	99.3	91.5	79.1	114.0
	8月	105.1	105.2	147.0	179.1	143.5	138.2	111.2	171.4	133.1	2.0	87.6	91.0	71.5	91.2	95.9	117.1
	9月	100.0	100.1	154.5	197.7	136.7	125.9	103.1	150.1	129.5	1.3	88.4	68.9	47.2	91.6	98.3	120.8
	10月	102.4	102.5	149.3	215.0	147.1	133.2	101.1	171.2	130.2	1.3	93.6	88.2	46.3	94.8	83.9	111.7
	11月	107.9	108.0	160.4	241.1	126.8	132.8	91.9	177.7	136.3	1.4	90.9	76.6	73.3	93.1	109.1	115.2
	12月	103.9	104.0	169.5	260.0	129.0	141.0	103.6	184.4	139.4	0.7	96.7	69.6	48.6	91.9	115.8	113.7
27年1月	113.3	113.4	165.7	280.4	133.7	158.3	115.8	203.4	165.1	1.7	90.2	55.7	70.7	90.3	125.9	113.5	
2月	113.5	113.6	170.2	279.1	127.8	162.6	110.9	217.5	170.6	1.6	87.4	57.5	73.3	89.0	113.9	119.3	
3月	104.4	104.5	159.2	293.2	124.3	152.4	108.9	210.6	135.1	1.2	72.0	45.2	60.9	82.5	96.8	112.6	
4月	99.3	99.4	144.3	318.3	119.6	160.8	109.9	230.7	136.6	1.5	71.9	64.0	23.4	85.0	112.9	106.1	
5月	107.8	107.9	171.9	325.4	121.5	183.8	103.1	229.9	277.5	2.0	74.7	99.6	68.9	82.8	80.5	107.5	
6月	111.5	111.6	163.8	347.6	123.0	179.2	106.7	240.2	223.3	2.0	71.3	95.6	63.4	85.0	100.6	110.1	
7月	105.6	105.7	151.1	297.7	109.9	194.5	121.4	243.6	263.9	2.1	64.3	121.9	35.4	89.0	90.4	114.8	
	前年同月比(%)	0.1	0.1	3.3	87.2	▲16.4	44.4	7.5	53.1	94.8	31.3	▲21.4	28.3	▲64.4	▲2.7	14.3	0.7
季 節 調 整 指 数	25年Ⅰ期	125.2	125.4	128.5	159.7	131.9	144.1	99.2	198.7	132.6	12.2	94.4	72.8	187.1	98.5	100.9	111.3
	Ⅱ期	114.6	114.8	134.9	167.5	133.8	132.1	96.4	180.3	124.4	21.7	86.1	61.4	125.2	91.4	101.8	112.3
	Ⅲ期	106.5	106.6	140.8	170.9	134.4	124.5	96.1	157.5	122.3	14.9	88.7	71.0	95.0	92.1	96.5	115.7
	Ⅳ期	105.5	105.6	135.4	167.8	131.7	113.9	91.0	136.6	117.8	15.4	89.7	71.1	88.6	97.1	96.5	112.7
	26年Ⅰ期	97.2	97.3	134.7	158.6	126.3	121.0	104.8	128.6	141.1	13.0	86.4	65.1	63.8	95.8	89.5	106.5
	Ⅱ期	98.6	98.7	146.0	164.9	120.1	130.7	114.7	140.3	151.1	8.7	85.7	77.7	47.1	93.5	94.6	108.0
	Ⅲ期	105.2	105.3	151.7	204.7	131.3	136.4	110.6	163.9	138.8	2.0	86.0	77.3	82.1	91.2	90.7	117.1
	Ⅳ期	105.0	105.1	162.3	240.6	136.6	138.2	101.1	173.2	149.6	1.4	90.4	67.2	52.1	90.2	101.0	112.8
	27年Ⅰ期	107.0	107.1	166.3	258.1	133.5	150.0	109.1	198.2	144.0	1.6	87.1	60.2	59.0	87.6	115.1	117.0
	Ⅱ期	107.6	107.7	153.9	320.5	120.3	176.5	105.9	250.7	200.7	1.3	71.9	99.8	61.8	87.0	97.7	107.1
	25年12月	100.1	100.1	135.1	169.8	141.7	114.0	94.7	132.2	116.8	15.9	89.0	61.3	69.8	97.1	98.8	110.0
	26年1月	99.2	99.3	132.8	153.2	126.9	119.7	98.9	135.1	136.5	14.4	85.3	71.8	73.4	96.7	89.9	111.4
	2月	94.1	94.2	128.0	158.0	129.9	120.7	104.6	131.4	140.5	12.6	86.1	71.0	48.4	96.1	94.6	107.6
	3月	98.4	98.5	143.4	164.5	122.0	122.7	111.0	119.3	146.4	12.1	87.9	52.4	69.7	94.6	84.0	100.5
	4月	94.1	94.2	143.0	159.6	126.6	129.5	118.0	132.6	158.7	9.7	87.9	75.9	22.9	94.8	93.0	107.9
5月	98.9	98.9	146.2	169.6	119.8	131.3	112.4	142.0	152.5	8.0	86.2	74.8	43.8	93.5	97.0	108.0	
6月	102.9	103.0	148.9	165.6	114.0	131.4	113.8	146.3	142.2	8.4	83.1	82.4	74.5	92.3	93.8	108.2	
7月	105.2	105.3	146.5	175.7	130.5	135.7	112.4	163.1	139.0	1.8	80.6	93.0	111.9	92.6	77.1	110.4	
8月	105.0	105.1	151.5	217.5	131.8	138.9	112.2	165.8	139.5	2.3	86.0	77.1	76.1	90.6	97.0	117.8	
9月	105.3	105.4	157.1	220.8	131.7	134.5	107.3	162.8	137.8	1.8	91.4	61.9	58.4	90.3	98.0	123.0	
10月	105.0	105.1	156.2	228.0	147.5	136.7	102.9	170.6	142.5	1.7	89.7	69.4	47.8	92.1	83.9	111.6	
11月	106.1	106.2	161.9	251.2	128.3	138.1	97.9	175.8	149.0	1.6	89.3	65.8	62.1	90.6	110.1	112.4	
12月	103.8	103.9	168.8	242.6	133.9	139.7	102.6	173.1	157.4	1.0	92.3	66.3	46.4	88.0	109.0	114.4	
27年1月	105.7	105.8	170.1	245.4	143.0	143.3	106.1	180.7	152.0	2.1	87.7	55.3	50.9	88.9	128.8	117.0	
2月	107.3	107.4	170.8	263.9	130.4	147.7	107.0	195.8	147.1	1.6	89.7	61.7	64.4	88.0	117.6	119.1	
3月	107.9	108.1	157.9	265.1	127.2	159.1	114.2	218.0	133.0	1.0	84.0	63.6	61.8	85.9	98.9	114.8	
4月	100.8	100.9	140.1	309.0	120.8	164.4	112.4	244.5	138.9	1.2	72.3	83.3	22.1	88.3	112.1	107.3	
5月	108.5	108.6	166.8	308.5	121.0	183.3	101.3	245.8	249.3	1.3	74.2	113.2	82.2	86.0	79.9	107.1	
6月	113.4	113.5	154.9	343.9	119.2	181.9	104.0	261.7	214.0	1.4	69.2	103.0	81.2	86.8	101.1	107.0	
7月	105.3	105.4	151.3	328.9	109.2	196.0	120.9	249.8	270.7	2.4	63.3	119.3	39.9	90.1	88.1	111.2	
	前月比(%)	▲7.1	▲7.1	▲2.3	▲4.4	▲8.4	7.8	16.3	▲4.5	26.5	71.4	▲8.5	15.8	▲50.9	3.8	▲12.9	3.9

業種分類別生産者在庫指数

パルプ・紙・紙加工品	繊維	食料品	その他	鋳業			(参考系列)			在庫率	業種
				家具製品	木材・木製品	その他製品	機械工業	旧電気機械工業			
27.8	250.7	1090.7	242.3	75.9	98.8	67.6	18.6	4470.7	1409.0	9777.0	ウェイト
113.2	87.0	131.4	132.7	184.3	133.3	73.6	55.1	130.2	87.4	118.0	平成24年
103.6	83.2	132.0	140.7	211.4	137.4	66.1	55.8	109.2	73.5	105.1	平成25年
96.5	95.3	130.5	134.9	215.3	115.5	72.7	51.6	84.7	69.6	94.6	平成26年
105.7	83.6	130.9	176.8	304.8	141.6	84.4	57.3	145.4	72.9	124.6	25年I期
114.1	81.1	146.9	112.4	152.0	139.5	28.5	56.4	108.5	72.5	105.3	II期
103.5	79.0	130.9	120.2	156.1	137.9	53.9	58.4	90.4	73.5	97.1	III期
91.0	89.1	119.4	153.3	232.5	130.8	97.4	51.0	92.5	75.0	93.3	IV期
82.5	90.6	124.4	169.3	303.7	124.7	83.5	51.5	88.1	66.6	91.1	26年I期
102.7	94.0	139.4	117.1	188.7	112.5	43.4	51.0	75.9	70.0	92.9	II期
108.4	98.9	131.7	110.4	136.0	112.5	78.4	52.9	89.3	68.4	95.2	III期
92.3	97.5	126.3	142.7	232.9	112.5	85.5	50.8	85.4	73.6	99.3	IV期
96.7	88.7	119.8	167.7	282.9	112.5	119.1	51.4	93.8	64.5	101.9	27年I期
91.7	87.9	131.6	114.6	160.8	113.0	64.8	48.8	90.6	58.7	96.7	II期
83.8	86.6	94.1	159.4	277.1	130.8	69.0	47.7	86.6	73.4	95.5	25年12月
90.0	88.5	117.6	193.7	352.4	130.8	107.6	49.2	101.2	71.1	105.2	26年1月
89.3	93.2	128.0	180.9	338.9	121.6	90.2	52.7	82.4	68.1	93.2	2月
68.3	90.1	127.7	133.2	219.7	121.6	52.8	52.7	80.7	60.6	74.9	3月
97.6	90.3	130.5	112.8	185.6	112.5	31.4	49.7	69.2	70.1	94.5	4月
91.1	95.7	142.9	124.9	199.6	112.5	59.0	50.3	75.5	70.0	93.8	5月
119.5	96.1	144.9	113.7	181.0	112.5	39.8	53.1	83.1	69.8	90.3	6月
117.6	100.4	134.6	114.2	150.2	112.5	76.1	54.1	99.3	65.9	90.5	7月
99.3	97.7	130.7	110.2	135.2	112.5	78.8	50.6	90.9	70.0	109.4	8月
108.3	98.6	129.8	106.8	122.7	112.5	80.4	54.1	77.6	69.2	85.8	9月
78.3	97.2	158.2	122.6	176.1	112.5	77.4	49.7	81.0	74.1	91.1	10月
94.3	101.2	125.0	143.7	240.3	112.5	80.7	51.7	90.5	71.5	105.6	11月
104.4	94.0	95.8	161.7	282.3	112.5	98.3	51.1	84.6	75.3	101.3	12月
99.3	88.4	110.6	183.3	340.0	112.5	110.9	54.3	96.6	69.9	114.0	27年1月
101.6	91.4	115.1	199.1	333.1	112.5	175.3	56.0	98.2	67.9	104.0	2月
89.3	86.3	133.6	120.8	175.7	112.5	71.0	43.9	86.6	55.8	87.7	3月
80.1	86.8	122.1	104.8	138.0	112.5	56.2	47.6	74.9	56.9	97.1	4月
85.5	85.6	129.1	119.7	170.7	112.5	72.8	48.6	100.7	60.9	98.4	5月
109.5	91.2	143.7	119.2	173.8	114.0	65.5	50.1	96.3	58.2	94.6	6月
88.6	90.1	143.6	136.8	180.4	114.0	121.2	49.6	88.9	54.5	88.3	7月
▲24.7	▲10.3	6.7	19.8	20.1	1.3	59.3	▲8.3	▲10.5	▲17.3	▲2.4	前年同月比(%)
110.1	83.9	132.6	145.9	221.1	142.3	65.7	58.0	137.7	75.1	121.4	25年I期
118.9	80.2	134.7	128.4	177.5	139.5	43.0	55.2	111.7	72.3	106.4	II期
97.2	81.4	129.7	134.5	191.3	136.9	61.7	57.2	96.6	72.8	100.1	III期
90.1	87.3	130.4	150.5	245.3	130.8	79.0	52.6	91.5	73.1	94.2	IV期
88.7	90.9	126.5	137.5	216.1	124.3	64.4	51.8	82.2	69.2	88.7	26年I期
100.9	93.5	127.5	135.0	224.9	114.4	64.7	50.6	79.9	69.8	93.7	II期
101.1	100.6	129.8	127.6	178.8	112.0	94.1	51.5	93.2	68.3	97.2	III期
94.5	96.1	138.6	136.7	230.9	111.1	73.3	52.6	83.7	71.1	98.9	IV期
103.7	89.0	121.6	135.4	200.2	112.2	90.7	51.7	87.8	66.9	99.6	27年I期
89.8	87.3	120.4	132.1	191.8	114.9	98.8	48.3	95.5	58.5	97.6	II期
90.5	88.0	118.6	151.6	258.9	130.8	63.7	51.1	83.4	72.6	92.9	25年12月
103.8	90.8	127.4	157.2	258.9	127.5	76.2	50.5	86.0	69.3	88.5	26年1月
92.0	92.6	127.8	133.6	215.2	122.4	60.4	51.7	75.1	68.8	88.0	2月
70.2	89.3	124.3	121.8	174.2	123.0	56.7	53.1	85.5	69.6	89.5	3月
105.9	90.4	128.1	130.8	216.4	115.8	50.3	50.8	69.5	71.3	93.6	4月
90.6	95.0	125.9	140.5	245.6	114.6	73.2	49.5	80.0	69.4	91.7	5月
106.3	95.0	128.5	133.6	212.7	112.8	70.5	51.4	90.3	68.6	95.9	6月
106.8	100.7	126.1	133.4	192.7	111.4	110.4	52.1	102.3	65.5	94.8	7月
96.8	100.1	130.5	129.0	173.2	111.7	99.4	50.5	91.4	68.4	100.5	8月
99.7	101.1	132.9	120.5	170.5	113.0	72.6	51.8	86.0	71.1	96.2	9月
86.1	96.4	163.5	130.6	219.8	112.0	74.6	51.0	81.7	70.7	93.4	10月
92.7	95.7	126.0	133.4	233.0	111.0	57.0	52.6	87.4	70.0	106.2	11月
104.7	96.3	126.2	146.1	239.8	110.4	88.4	54.3	81.9	72.7	97.1	12月
114.5	90.7	119.8	148.8	249.8	109.6	78.5	55.8	82.1	68.1	95.9	27年1月
104.7	90.8	114.9	147.0	211.5	113.3	117.4	55.0	89.5	68.6	98.2	2月
91.8	85.6	130.1	110.5	139.3	113.8	76.3	44.2	91.7	64.1	104.8	3月
86.9	86.9	119.8	121.5	160.9	115.8	90.0	48.6	75.2	57.9	96.2	4月
85.1	85.0	113.8	134.7	210.1	114.6	90.4	47.8	106.7	60.4	96.2	5月
97.4	90.1	127.5	140.0	204.3	114.3	116.0	48.5	104.6	57.2	100.5	6月
80.5	90.4	134.6	159.8	231.5	112.9	175.8	47.8	91.6	54.2	92.5	7月
▲17.4	0.3	5.6	14.1	13.3	▲1.2	51.6	▲1.4	▲12.4	▲5.2	▲8.0	前月比(%)

財別生産指数

財別分類	合計	最終需要財									生産財		財別分類
		投資財	消費財			耐久消費財	非耐久消費財	鉱工業用生産財	その他用生産財				
			資本財	建設財	消費財								
ウェイト	10000.0	5601.7	1944.1	1547.8	396.3	3657.6	1503.9	2153.7	4398.3	3973.6	424.7	ウェイト	
原 指 数	平成24年	105.7	113.9	103.4	102.8	105.4	119.6	134.7	109.0	95.3	94.7	100.8	平成24年
	平成25年	108.1	119.6	99.8	99.0	102.9	130.1	157.6	110.9	93.3	92.8	98.3	平成25年
	平成26年	112.3	127.7	107.9	108.9	104.0	138.1	172.6	114.1	92.9	93.3	89.2	平成26年
	25年Ⅰ期	102.0	112.0	92.1	90.0	100.4	122.5	152.5	101.7	89.2	88.3	97.8	25年Ⅰ期
	Ⅱ期	109.3	122.9	108.1	111.1	96.4	130.7	148.7	118.2	92.0	90.9	101.9	Ⅱ期
	Ⅲ期	108.7	120.4	94.4	92.4	102.7	134.2	156.2	119.0	93.7	93.8	92.4	Ⅲ期
	Ⅳ期	112.3	123.1	104.5	102.6	112.1	132.9	173.0	104.9	98.6	98.3	101.3	Ⅳ期
	26年Ⅰ期	108.2	119.8	98.1	94.7	111.7	131.3	169.3	104.7	93.5	93.8	91.1	26年Ⅰ期
	Ⅱ期	114.5	130.9	110.8	114.0	98.2	141.5	168.1	122.9	93.6	94.2	88.8	Ⅱ期
	Ⅲ期	110.8	126.8	105.6	106.3	102.7	138.0	172.0	114.3	90.4	90.6	88.9	Ⅲ期
	Ⅳ期	115.8	133.2	117.2	120.7	103.4	141.6	180.8	114.3	93.8	94.4	88.0	Ⅳ期
	27年Ⅰ期	108.7	124.0	102.7	104.6	95.3	135.4	175.5	107.3	89.2	90.5	77.6	27年Ⅰ期
Ⅱ期	109.9	127.4	103.4	108.5	83.6	140.1	166.5	121.7	87.6	87.4	89.1	Ⅱ期	
25年12月	106.2	115.8	95.0	91.2	110.0	126.8	165.9	99.4	93.9	93.8	95.5	25年12月	
26年1月	103.0	113.6	94.5	91.5	106.2	123.7	168.1	92.7	89.6	89.8	87.3	26年1月	
2月	104.2	113.8	92.8	90.8	100.8	125.0	152.5	105.8	92.0	92.6	86.3	2月	
3月	117.5	132.0	107.1	101.7	128.0	145.2	187.4	115.7	99.0	98.9	99.6	3月	
4月	112.4	129.1	118.4	121.8	105.0	134.8	160.2	117.0	91.2	90.8	95.1	4月	
5月	112.3	128.4	103.8	106.4	93.5	141.5	167.0	123.6	91.9	92.8	83.6	5月	
6月	118.7	135.1	110.2	113.8	96.2	148.3	177.1	128.1	97.8	98.9	87.6	6月	
7月	119.7	138.0	108.3	108.6	107.2	153.8	196.1	124.2	96.4	96.8	93.2	7月	
8月	96.7	110.2	86.5	86.2	88.0	122.8	136.0	113.5	79.6	79.3	82.7	8月	
9月	115.9	132.1	121.9	124.2	112.9	137.5	183.9	105.1	95.3	95.8	90.7	9月	
10月	116.9	130.9	106.9	108.1	102.1	143.6	197.9	105.7	99.0	99.9	91.0	10月	
11月	115.6	134.9	123.6	129.8	99.8	140.9	169.3	121.2	91.1	91.6	86.5	11月	
12月	115.0	133.7	121.0	124.3	108.2	140.4	175.2	116.1	91.3	91.8	86.6	12月	
27年1月	104.9	119.2	102.0	103.8	94.7	128.4	166.0	102.1	86.7	88.3	72.4	27年1月	
2月	108.7	124.6	107.2	109.9	96.7	133.9	172.1	107.1	88.6	90.0	75.3	2月	
3月	112.4	128.2	98.9	100.0	94.5	143.8	188.4	112.6	92.4	93.2	85.0	3月	
4月	106.1	122.6	100.9	105.9	81.4	134.1	155.8	118.9	85.2	84.5	90.9	4月	
5月	101.6	115.6	88.2	90.8	78.1	130.1	154.5	113.1	83.8	83.9	82.9	5月	
6月	122.0	144.0	121.1	128.7	91.3	156.2	189.3	133.2	93.8	93.9	93.6	6月	
7月	130.1	157.9	147.4	160.4	96.9	163.5	196.6	140.4	94.6	94.7	93.1	7月	
前年同月比%	8.7	14.4	36.1	47.7	▲9.6	6.3	0.3	13.0	▲1.9	▲2.2	▲0.1	前年同月比%	
季 節 調 整 済 指 数	25年Ⅰ期	106.4	118.1	96.1	95.1	100.6	131.1	158.3	112.0	91.7	90.4	103.5	25年Ⅰ期
	Ⅱ期	109.2	122.0	110.4	113.0	101.6	128.6	156.3	110.7	93.4	93.0	96.9	Ⅱ期
	Ⅲ期	107.9	119.5	96.8	93.9	106.8	129.8	157.9	111.4	93.5	93.3	95.6	Ⅲ期
	Ⅳ期	109.0	119.4	96.9	95.3	102.9	131.5	158.0	110.1	95.0	94.7	97.7	Ⅳ期
	26年Ⅰ期	110.8	124.3	102.5	101.3	110.7	137.4	166.8	114.1	95.1	95.1	94.7	26年Ⅰ期
	Ⅱ期	114.1	129.2	109.9	112.1	103.0	139.2	177.4	114.3	94.6	95.6	85.9	Ⅱ期
	Ⅲ期	111.2	127.3	109.4	110.4	105.8	135.0	175.2	108.9	91.0	90.9	91.3	Ⅲ期
	Ⅳ期	113.7	130.8	110.8	113.0	97.0	141.8	170.9	121.1	90.9	91.6	85.5	Ⅳ期
	27年Ⅰ期	111.5	129.0	109.2	114.4	94.4	141.3	173.4	116.7	91.0	92.1	80.7	27年Ⅰ期
	Ⅱ期	109.2	125.5	101.3	104.8	87.8	138.3	174.7	114.0	88.2	88.4	86.1	Ⅱ期
	25年12月	106.4	115.4	87.6	83.7	102.1	131.1	159.3	108.7	95.1	95.1	95.9	25年12月
	26年1月	112.7	127.3	105.0	104.4	108.6	142.0	170.5	116.9	96.0	95.8	97.6	26年1月
2月	109.1	123.1	104.5	105.8	99.6	133.2	153.9	115.2	93.3	93.4	92.6	2月	
3月	110.7	122.4	98.0	93.7	123.8	136.9	175.9	110.1	95.9	96.1	93.9	3月	
4月	112.4	127.2	111.9	113.1	108.9	134.4	173.2	111.5	94.1	95.0	89.6	4月	
5月	117.1	133.2	111.5	114.7	100.9	143.8	184.3	116.6	95.3	96.6	82.5	5月	
6月	112.7	127.2	106.3	108.5	99.3	139.5	174.7	114.8	94.3	95.2	85.5	6月	
7月	110.5	125.2	99.9	98.4	106.0	138.0	179.2	109.6	91.9	92.0	92.4	7月	
8月	109.5	125.6	108.7	109.9	104.3	130.7	173.4	107.4	89.8	89.0	91.8	8月	
9月	113.5	131.2	119.5	122.8	107.0	136.4	173.0	109.7	91.4	91.6	89.8	9月	
10月	111.8	126.1	100.0	101.9	92.8	139.6	176.8	110.1	91.8	92.5	86.0	10月	
11月	114.8	134.4	119.4	124.7	97.9	141.5	164.6	126.6	89.2	89.8	85.0	11月	
12月	114.5	131.8	112.9	112.3	100.2	144.3	171.2	126.7	91.8	92.5	85.5	12月	
27年1月	116.6	136.0	117.2	123.0	98.7	148.8	172.1	128.4	94.2	95.6	81.8	27年1月	
2月	113.8	134.8	120.7	128.0	95.6	142.7	173.6	116.6	89.8	90.8	80.8	2月	
3月	104.2	116.3	89.7	92.1	88.8	132.4	174.4	105.0	89.0	90.0	79.6	3月	
4月	106.1	120.8	95.4	98.3	84.4	133.7	168.5	113.3	87.9	88.4	85.6	4月	
5月	107.6	122.6	95.6	98.0	86.7	135.5	172.9	108.9	87.4	87.8	82.5	5月	
6月	114.0	133.2	112.9	118.1	92.4	145.6	182.7	119.8	89.2	89.1	90.3	6月	
7月	120.1	143.2	136.0	145.4	95.8	146.7	179.6	123.9	90.2	90.0	92.3	7月	
前月比%	5.4	7.5	20.5	23.1	3.7	0.8	▲1.7	3.4	1.1	1.0	2.2	前月比%	

財別生産者出荷指数

財別分類	合計											財別分類		
	最終需要財								生産財					
	投資財		消費財		消費財		耐久消費財	非耐久消費財	鉱工業用生産財	その他用生産財				
		資本財	建設財											
ウェイト	10000.0	5665.4	1931.9	1567.1	364.8	3733.5	2184.8	1548.7	4334.6	3989.6	345.0	ウェイト		
原	平成24年	108.1	117.2	105.3	105.1	105.8	123.4	133.1	109.7	96.2	96.2	96.5	平成24年	
	平成25年	113.0	127.5	105.1	105.2	104.7	139.2	157.8	112.8	94.1	94.1	93.9	平成25年	
	平成26年	117.6	135.9	113.0	114.6	106.1	147.8	171.7	114.0	93.8	94.5	86.1	平成26年	
	25年I期	I期	104.5	115.8	97.5	95.2	107.5	125.2	143.9	98.8	89.8	89.6	91.8	25年I期
		II期	115.5	133.5	112.8	117.3	93.6	144.3	161.7	119.7	92.0	91.5	97.3	II期
		III期	112.8	126.4	100.4	99.2	105.7	139.8	151.4	123.5	95.0	95.5	89.8	III期
		IV期	119.3	134.4	109.6	109.0	112.0	147.3	174.2	109.3	99.5	99.7	96.8	IV期
	26年I期	I期	114.3	129.4	105.2	102.5	116.8	141.9	168.4	104.6	94.5	95.0	89.6	26年I期
		II期	117.7	136.2	113.3	117.1	97.0	148.0	167.8	120.2	93.5	94.3	85.2	II期
		III期	116.8	136.1	112.2	113.8	105.3	148.5	171.6	116.0	91.6	92.1	85.6	III期
		IV期	121.8	141.9	121.1	124.8	105.2	152.6	179.1	115.2	95.5	96.5	84.1	IV期
	27年I期	I期	114.3	132.0	108.9	110.8	100.6	143.9	173.2	102.6	91.3	92.6	76.4	27年I期
II期		r 114.1	133.7	110.3	115.6	87.5	145.9	165.1	118.7	88.6	89.1	r 81.4	II期	
指	25年12月	113.6	128.3	100.5	97.1	115.1	142.7	168.6	106.1	94.4	94.4	94.5	25年12月	
	26年1月	107.3	119.9	95.9	93.2	107.3	132.4	162.0	90.5	90.8	91.3	85.5	26年1月	
	2月	110.5	123.9	99.9	99.5	101.7	136.4	160.4	102.5	92.9	93.5	86.2	2月	
	3月	125.1	144.3	119.8	114.8	141.3	157.0	182.7	120.8	99.9	100.1	97.0	3月	
	4月	116.0	135.4	118.5	123.1	98.8	144.1	167.7	110.8	90.7	91.2	84.5	4月	
	5月	114.8	132.5	106.9	109.6	95.3	145.8	163.8	120.3	91.7	92.4	83.9	5月	
	6月	122.3	140.6	114.4	118.5	97.0	154.2	171.8	129.4	98.2	99.2	87.2	6月	
	7月	126.0	146.5	112.5	114.1	105.9	164.1	186.7	132.4	99.1	100.1	87.9	7月	
	8月	99.6	115.5	92.6	93.0	90.7	127.4	141.1	108.0	78.9	78.9	78.6	8月	
	9月	124.8	146.4	131.5	134.3	119.2	154.1	187.0	107.7	96.7	97.2	90.4	9月	
	10月	127.2	146.8	114.5	116.2	107.0	163.6	196.7	116.8	101.6	102.8	88.1	10月	
	11月	116.6	135.6	126.0	131.5	102.5	140.6	162.6	109.6	91.7	92.7	80.7	11月	
12月	121.5	143.2	122.9	126.8	106.1	153.7	178.1	119.2	93.2	94.0	83.5	12月		
数	27年1月	107.3	121.6	102.3	103.5	96.9	131.6	160.7	90.6	88.5	90.0	71.4	27年1月	
	2月	114.0	132.6	111.0	114.1	97.6	143.8	170.7	105.9	89.7	91.3	71.4	2月	
	3月	121.7	141.7	113.4	114.8	107.4	156.4	188.3	111.2	95.6	96.4	86.5	3月	
	4月	110.9	128.9	105.5	109.8	87.0	141.1	161.6	112.1	87.3	87.6	83.2	4月	
	5月	104.8	121.4	96.8	100.5	81.0	134.2	144.4	119.7	83.1	83.8	73.9	5月	
	6月	r 126.7	150.8	128.6	136.5	94.5	162.3	189.2	124.4	95.3	96.0	r 87.2	6月	
	7月	136.1	166.2	146.6	158.3	96.1	176.3	200.8	141.8	96.7	97.8	84.0	7月	
前年同月比%	8.0	13.4	30.3	38.7	▲9.3	7.4	7.6	7.1	▲2.4	▲2.3	▲4.4	前年同月比%		
季	25年I期	107.4	119.9	100.0	99.0	104.6	131.3	143.5	112.6	92.4	92.1	96.4	25年I期	
	II期	115.7	133.7	115.8	118.7	101.6	141.5	163.1	111.2	93.3	93.3	91.9	II期	
	III期	113.4	127.1	102.3	101.1	107.0	138.3	157.4	114.3	94.4	94.7	92.4	III期	
	IV期	116.5	130.7	103.3	102.8	105.1	146.8	170.2	112.7	96.3	96.4	95.5	IV期	
	26年I期	117.1	133.2	108.9	108.8	110.7	147.2	169.3	117.1	96.7	97.0	92.6	26年I期	
	II期	117.6	135.4	113.7	115.8	106.3	145.9	170.0	112.2	94.2	95.5	82.3	II期	
	III期	117.4	137.0	114.6	116.5	106.1	147.5	176.8	108.9	91.6	91.9	87.8	III期	
	IV期	118.7	138.3	115.4	118.2	100.8	150.2	170.3	118.9	92.9	93.5	82.7	IV期	
	27年I期	117.7	136.9	114.6	119.7	95.9	150.0	176.5	114.0	93.4	94.6	78.4	27年I期	
	II期	113.4	131.9	109.5	112.5	95.9	142.9	164.4	112.3	89.1	90.2	78.9	II期	
	調	25年12月	113.9	128.0	94.3	91.0	106.5	145.2	171.3	109.1	95.1	95.3	93.1	25年12月
		26年1月	118.4	134.2	109.4	109.4	109.4	148.4	171.0	119.0	98.3	98.6	94.2	26年1月
2月		116.7	134.8	111.5	113.8	100.7	146.4	168.7	114.2	95.2	95.5	93.0	2月	
3月		116.2	130.7	105.9	103.2	122.0	146.7	168.1	118.0	96.6	97.0	90.5	3月	
4月		116.8	135.3	114.8	117.0	108.9	144.0	169.0	104.3	91.8	93.4	80.0	4月	
5月		119.8	138.2	115.7	118.1	105.9	149.0	173.7	115.9	96.1	97.6	81.9	5月	
6月		116.2	132.7	110.6	112.2	104.1	144.8	167.3	116.4	94.6	95.4	84.9	6月	
7月		116.6	134.2	105.1	104.8	105.8	149.0	176.9	114.1	93.3	93.8	87.2	7月	
8月		115.1	135.2	113.8	116.3	103.4	145.2	179.3	101.4	88.9	89.0	87.1	8月	
9月		120.5	141.7	125.0	128.5	109.1	148.3	174.3	111.2	92.5	92.8	89.0	9月	
10月		119.7	139.0	109.2	110.3	103.2	153.5	178.5	119.6	94.1	94.9	84.5	10月	
11月		116.4	135.4	120.9	125.6	100.0	144.7	157.5	116.7	91.7	91.9	82.9	11月	
12月	119.9	140.4	116.1	118.6	99.1	152.4	175.0	120.3	92.8	93.8	80.8	12月		
整	27年1月	120.8	139.4	120.2	125.5	100.2	150.4	173.8	120.0	97.6	99.0	79.9	27年1月	
	2月	120.4	144.3	123.9	130.5	96.7	154.4	179.5	117.9	92.0	93.3	77.0	2月	
	3月	111.8	127.1	99.8	103.2	90.8	145.1	176.2	104.1	90.5	91.6	78.3	3月	
	4月	111.6	128.8	102.2	104.3	95.9	141.0	162.8	105.5	88.4	89.7	78.7	4月	
	5月	110.6	127.8	105.3	108.2	91.9	138.1	150.6	120.3	88.9	90.3	74.3	5月	
	6月	r 117.9	139.0	120.9	125.1	100.0	149.5	179.7	111.1	90.1	90.7	r 83.6	6月	
	7月	125.9	152.3	137.0	145.3	96.0	160.1	190.3	122.2	91.0	91.6	83.3	7月	
前月比%	6.8	9.6	13.3	16.1	▲4.0	7.1	5.9	10.0	1.0	1.0	▲0.4	前月比%		

財別生産者在庫指数

財別分類	合計	最終需要財								生産財			財別分類
			投資財	消費財			耐久消費財	非耐久消費財		鉱工業用生産財	その他用生産財		
				資本財	建設財								
ウェイト	10000.0	6667.9	2858.5	1533.2	1325.3	3809.4	1596.0	2213.4	3332.1	2988.5	343.6	ウェイト	
原 指 数	平成24年	123.6	129.5	131.4	158.4	100.3	128.0	147.1	114.2	111.9	113.6	96.8	平成24年
	平成25年	112.9	117.1	120.0	139.2	97.8	114.9	117.0	113.4	104.4	104.2	107.0	平成25年
	平成26年	101.5	101.3	118.2	135.8	97.8	88.6	56.3	112.0	101.8	101.5	104.7	平成26年
	25年Ⅰ期	129.5	140.9	139.2	174.5	98.3	142.2	188.0	109.3	106.6	106.2	110.4	25年Ⅰ期
	Ⅱ期	114.5	117.8	116.8	135.2	95.5	118.6	113.7	122.1	107.9	107.8	108.5	Ⅱ期
	Ⅲ期	103.6	104.3	111.7	122.9	98.6	98.8	77.2	114.4	102.3	102.6	100.4	Ⅲ期
	Ⅳ期	103.9	105.3	112.3	124.0	98.9	100.0	89.3	107.7	100.9	100.1	108.5	Ⅳ期
	26年Ⅰ期	100.3	100.7	115.2	137.2	89.7	89.8	70.4	103.8	99.6	99.5	100.3	26年Ⅰ期
	Ⅱ期	97.3	96.2	112.0	127.5	94.1	84.4	37.0	118.5	99.5	99.7	97.8	Ⅱ期
	Ⅲ期	103.5	104.1	120.3	136.1	102.0	91.9	64.9	111.4	102.5	101.7	109.3	Ⅲ期
	Ⅳ期	104.7	104.3	125.2	142.4	105.4	88.6	52.8	114.3	105.6	105.0	111.4	Ⅳ期
	27年Ⅰ期	110.4	111.2	133.7	164.5	98.0	94.3	64.5	115.9	108.8	107.7	118.4	27年Ⅰ期
Ⅱ期	106.2	106.3	130.5	168.0	87.1	88.0	54.6	112.2	106.1	104.9	116.7	Ⅱ期	
25年12月	99.4	98.5	112.5	126.6	96.1	88.1	74.9	97.6	101.1	100.5	106.0	25年12月	
26年1月	106.3	109.5	124.4	148.6	96.4	98.3	95.3	100.5	99.9	98.8	108.8	26年1月	
2月	99.5	99.3	119.4	141.2	94.1	84.3	50.6	108.6	99.9	99.7	101.6	2月	
3月	95.2	93.2	101.8	121.8	78.7	86.7	65.2	102.2	99.1	100.1	90.6	3月	
4月	92.7	90.1	107.5	121.3	91.6	77.1	25.2	114.5	97.8	97.4	100.8	4月	
5月	98.2	97.2	113.6	129.9	94.8	84.8	33.2	122.0	100.2	100.6	97.5	5月	
6月	101.1	101.3	114.8	131.2	95.9	91.2	52.5	119.1	100.6	101.2	95.1	6月	
7月	105.5	109.2	122.5	142.7	99.1	99.2	89.6	106.1	98.2	97.2	107.5	7月	
8月	105.1	105.8	123.6	140.7	103.9	92.4	62.4	114.1	103.6	102.3	114.6	8月	
9月	100.0	97.2	114.7	124.9	102.9	84.0	42.6	113.9	105.7	105.7	105.9	9月	
10月	102.4	101.0	121.7	135.5	105.8	85.5	41.6	117.1	105.2	105.2	105.2	10月	
11月	107.9	108.9	125.3	143.6	104.1	96.6	67.2	117.7	105.8	105.2	111.2	11月	
12月	103.9	102.9	128.7	148.0	106.4	83.6	49.6	108.1	105.8	104.5	117.7	12月	
27年1月	113.3	115.6	138.8	170.1	102.6	98.2	67.4	120.4	108.7	107.2	121.1	27年1月	
2月	113.5	114.9	142.0	175.4	103.2	94.6	66.5	114.9	110.6	108.8	126.5	2月	
3月	104.4	103.0	120.2	147.9	88.1	90.1	59.5	112.3	107.1	107.1	107.5	3月	
4月	99.3	98.1	120.3	148.6	87.5	81.4	27.5	120.3	101.7	100.7	110.5	4月	
5月	107.8	108.0	137.6	179.9	88.6	85.8	70.1	97.1	107.5	106.0	120.4	5月	
6月	111.5	112.7	133.7	175.6	85.3	96.9	66.2	119.1	109.1	107.9	119.1	6月	
7月	105.6	106.1	137.3	183.4	83.9	82.6	41.4	112.4	104.7	101.7	130.1	7月	
前年同月比%	0.1	▲2.8	12.1	28.5	▲15.3	▲16.7	▲53.8	5.9	6.6	4.6	21.0	前年同月比%	
季 節 調 整 済 指 数	25年Ⅰ期	125.2	136.3	135.7	161.4	104.5	138.3	178.9	113.2	103.2	102.8	106.0	25年Ⅰ期
	Ⅱ期	114.6	119.0	118.5	140.5	93.7	119.3	118.6	115.8	106.3	105.9	111.4	Ⅱ期
	Ⅲ期	106.5	107.5	114.3	129.7	96.9	100.9	88.9	111.0	105.8	106.1	104.6	Ⅲ期
	Ⅳ期	105.5	106.4	111.3	123.8	96.0	102.5	86.0	113.5	102.6	102.1	106.4	Ⅳ期
	26年Ⅰ期	97.2	96.9	111.9	126.3	94.7	86.5	60.3	108.1	97.5	97.5	97.3	26年Ⅰ期
	Ⅱ期	98.6	98.3	114.4	132.7	93.6	86.2	44.1	112.0	98.6	98.4	100.7	Ⅱ期
	Ⅲ期	105.2	106.0	122.5	142.7	101.0	93.0	73.0	109.4	105.0	104.5	113.0	Ⅲ期
	Ⅳ期	105.0	104.0	123.7	142.3	101.7	88.7	48.2	119.0	106.3	105.8	108.1	Ⅳ期
	27年Ⅰ期	107.0	107.0	130.0	151.5	103.5	90.9	56.4	120.8	106.5	105.5	114.8	27年Ⅰ期
	Ⅱ期	107.6	108.5	133.4	174.9	86.8	90.0	65.8	106.2	105.1	103.4	120.3	Ⅱ期
	25年12月	100.1	98.4	108.8	120.7	94.3	90.1	68.1	109.7	103.3	103.0	105.0	25年12月
	26年1月	99.2	99.6	115.4	129.3	97.0	89.6	69.2	107.3	98.4	97.9	102.0	26年1月
2月	94.1	92.5	110.1	122.9	95.2	79.9	45.4	113.6	97.4	97.6	95.8	2月	
3月	98.4	98.5	110.3	126.6	91.9	90.0	66.3	103.5	96.8	97.1	94.2	3月	
4月	94.1	92.1	110.9	126.5	93.9	77.9	24.6	113.0	97.5	97.1	100.2	4月	
5月	98.9	98.8	115.2	133.0	94.5	86.5	40.8	113.0	98.8	98.6	99.7	5月	
6月	102.9	103.9	117.2	138.7	92.5	94.1	66.8	110.0	99.6	99.4	102.1	6月	
7月	105.2	107.7	121.8	146.5	95.0	97.1	101.6	99.2	100.9	99.8	109.8	7月	
8月	105.0	106.1	123.4	143.2	100.1	91.8	65.5	114.1	106.3	104.7	119.5	8月	
9月	105.3	104.3	122.4	138.5	107.8	90.0	51.8	115.0	107.7	108.9	109.8	9月	
10月	105.0	103.7	122.1	139.5	101.3	88.4	43.2	118.3	106.3	106.5	102.5	10月	
11月	106.1	105.9	124.5	145.0	100.5	92.3	56.6	118.3	106.0	105.2	107.5	11月	
12月	103.8	102.3	124.4	142.3	103.3	85.4	44.8	120.4	106.5	105.6	114.2	12月	
27年1月	105.7	105.1	128.7	148.1	103.3	89.5	48.9	128.5	107.1	106.2	113.5	27年1月	
2月	107.3	107.0	131.0	152.7	104.4	89.7	59.7	120.2	107.9	106.5	119.2	2月	
3月	107.9	108.8	130.2	153.7	102.9	93.5	60.5	113.7	104.6	103.9	111.8	3月	
4月	100.8	100.3	124.1	155.0	89.7	82.3	26.9	118.7	101.4	100.4	109.9	4月	
5月	108.5	109.7	139.6	184.2	88.3	87.6	86.1	89.9	106.0	103.9	123.2	5月	
6月	113.4	115.6	136.5	185.6	82.3	100.0	84.3	110.0	108.0	106.0	127.9	6月	
7月	105.3	104.6	136.5	188.3	80.4	80.8	46.9	105.1	107.6	104.5	132.9	7月	
前月比%	▲7.1	▲9.5	0.0	1.5	▲2.3	▲19.2	▲44.4	▲4.5	▲0.4	▲1.4	3.9	前月比%	

財別格付け上の定義

最終需要財	<p>鉱工業又は他の産業に原材料等として投入されない製品</p> <p>ただし、建設財を含み、企業消費財を除く</p>
投資財	<p>資本財と建設財の合計</p>
資本財	<p>家計以外で購入される製品で、原則として想定耐用年数が1年以上で比較的購入価格が高いもの</p>
建設財	<p>建設業者で購入される製品で、原則として想定耐用年数が1年以上で比較的購入価格が高いもの</p>
消費財	<p>家計で購入される製品（耐久消費財と非耐久消費財の合計）</p>
耐久消費財	<p>原則として耐用想定年数が1年以上で比較的購入価格が高いもの</p>
非耐久消費財	<p>原則として耐用想定年数が1年未満または比較的購入価格が低いもの</p>
生産財	<p>鉱工業及び他の産業に原材料として投入される製品</p> <p>ただし、企業消費財を含み、建設財を除く</p>
鉱工業用生産財	<p>鉱工業の生産工程に原材料、燃料、部品、容器、消耗品、工具等として再投入される製品</p>
その他用生産財	<p>非鉱工業用の原材料、燃料、消耗品及び企業消費財</p>

【統計課からのお知らせ】

平成27年、5年に一度の国勢調査が実施されます。



国勢調査は、日本の未来をつくるために必要な、大切な調査です。

国勢調査は、日本に住むすべての人と世帯を対象とする、国の最も重要な統計調査です。国内の人口や世帯の実態を明らかにするため、統計法という法律に基づいて、5年に一度実施されます。国勢調査の結果は福祉施策や生活環境整備、災害対策など、日本の未来をつくるために欠かせない様々な施策の計画策定などに利用されます。

群馬県鉱工業指数のお問い合わせは・・・

群馬県企画部統計課 経済産業係

〒371-8570 群馬県前橋市大手町一丁目1番1号

TEL:027-226-2415(直通)

FAX:027-224-9224

各種統計情報は、「群馬県統計情報提供システム」でもご覧いただけます。

<http://toukei.pref.gunma.jp/>