



統計資料 27-3-2

平成27年5月20日
統計課 経済産業係
ダイヤル 027-226-2415

平成 22 年 基 準

群馬県鉱工業指数

平成 27 年 3 月 分

「生産、出荷は低下、在庫は上昇で推移」

項 目	季節調整済指数		原 指 数	
	指 数	前月比(%)	指 数	前年同月比(%)
生 産	106.5	▲7.3	112.5	▲4.3
出 荷	111.1	▲8.0	121.9	▲2.6
在 庫	108.1	3.0	104.4	9.7
在 庫 率	104.1	7.2	87.7	17.1

群馬県企画部統計課

インターネットでご覧いただけます
<http://toukei.pref.gunma.jp/>

利用上の注意

1. 指数の種類、基準年次、ウェイト算定基準及び品目数

指数の種類	基準年次	ウェイト算定基準	採用品目
生産指数	平成22年	付加価値額	196
生産者出荷指数	〃	出荷額	190
生産者製品在庫指数	〃	在庫額	121
生産者製品在庫率指数	〃	〃	110

※生産指数及び生産者出荷指数の採用品目数には、電力・ガス事業を含む。

2. 指数算式－1

品目指数を基準時の固定ウェイト加重平均するラスパイレス算式である。

$$\text{総合指数} = \frac{\left(\frac{\text{比較時数量}}{\text{基準時数量}} \times \text{基準時ウェイト} \right) \text{の総和}}{\text{基準時ウェイトの総和}} \times 100$$

指数算式－2（生産者製品在庫率指数）

在庫と出荷の比率の推移をみることにより、産出された製品の需給動向をみる事ができる。

$$\text{総合在庫率指数} = \frac{\left[\frac{\frac{\text{比較時在庫数量}}{\text{比較時出荷数量}}}{\frac{\text{基準時在庫数量}}{\text{基準時出荷数量}}} \times \text{基準時在庫額ウェイト} \right] \text{の総和}}{\text{基準時在庫額ウェイトの総和}} \times 100$$

3. 分類は、業種分類及び特殊分類（財別分類）である。

4. 指数値の計算は月別、四半期別及び暦年別に行い、小数点第2位以下を四捨五入した。

四半期別指数は3か月分（1～3月期=Ⅰ期, 4～6月期=Ⅱ期, 7～9月期=Ⅲ期, 10～12月期=Ⅳ期としている。）の指数値を単純平均したもので、年別指数は12か月分の指数値を単純平均したものである。各増減率は端数処理後の数値で計算し、小数点第2位以下を四捨五入した。

5. 季節調整

季節調整とは1年を周期とする季節的な変動要因（天候、社会習慣等）を排除することをいう。本県ではセンサス局法のX-12-ARIMAを用いて算出した季節指数により季節調整を行っている。

6. 資料出所

- | | |
|-------------------|-----------------|
| (1) 経済産業省生産動態統計調査 | (3) 他の官庁の資料 |
| (2) 庁内各課の資料 | (4) 組合または事業所へ照会 |

7. 本文中及び統計表中の符号は、次のとおりである。

- | | |
|-----------------------|-------------------|
| (1) 「r」は訂正数値(revised) | (3) 「0.0」は、0.05未満 |
| (2) 「▲」はマイナス | |

8. 年間補正

経済産業省では、毎年、生産動態統計調査の前年分のデータを訂正（年間補正）している。これを受けて、群馬県鉱工業指数でも、毎年一回前年分の前指数及び季節調整済指数を再計し、前年の1月から当年の最新公表月までの指数値を訂正・公表している。この際には、ほぼ全面的に対象期間の指数値が訂正されるため、特に「r」は付していない。

3月の鉱工業動向

生産、出荷は低下、在庫は上昇で推移

【生産】

季節調整済指数で 106.5、前月比 7.3%低下となった。

前年同月比(原指数による)は、4.3%低下となった。

・上昇した主な業種(前月比)		・低下した主な業種(前月比)	
生産用機械工業	12.4%	業務用機械工業	▲ 75.5%
輸送機械工業	10.6%	鉱業	▲ 57.0%
家具製品工業	9.0%	化学工業	▲ 20.2%

【出荷】

季節調整済指数で 111.1、前月比 8.0%低下となった。

前年同月比(原指数による)は、2.6%低下となった。

・上昇した主な業種(前月比)		・低下した主な業種(前月比)	
家具製品工業	17.4%	業務用機械工業	▲ 77.5%
繊維工業	12.7%	鉱業	▲ 38.0%
その他製品工業	8.6%	電子部品・デバイス工業	▲ 19.9%

【在庫】

季節調整済指数で 108.1、前月比 3.0%上昇となった。

前年同月比(原指数による)は、9.7%上昇となった。

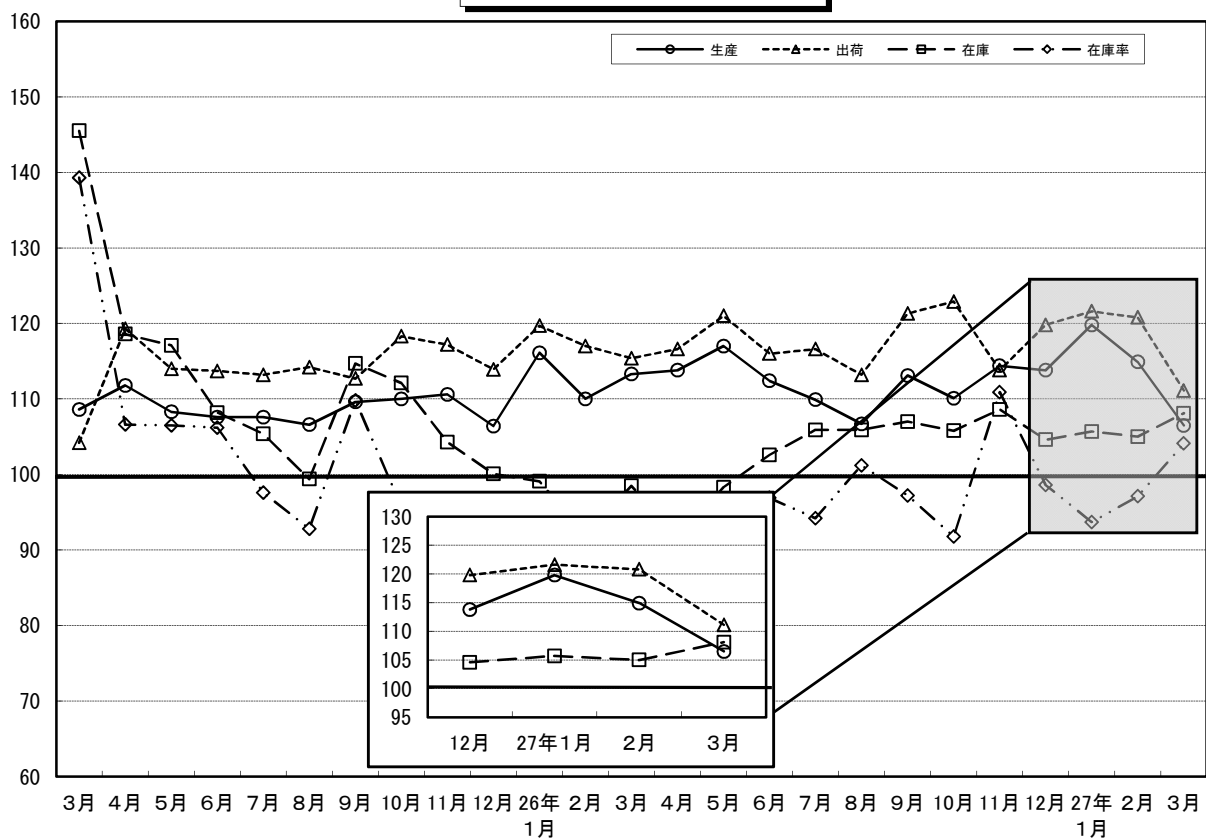
・上昇した主な業種(前月比)		・低下した主な業種(前月比)	
輸送機械工業	17.1%	家具製品工業	▲ 36.3%
食料品工業	12.4%	その他製品工業	▲ 35.8%
はん用機械工業	10.6%	電子部品・デバイス工業	▲ 25.0%

◎寄与した主な業種

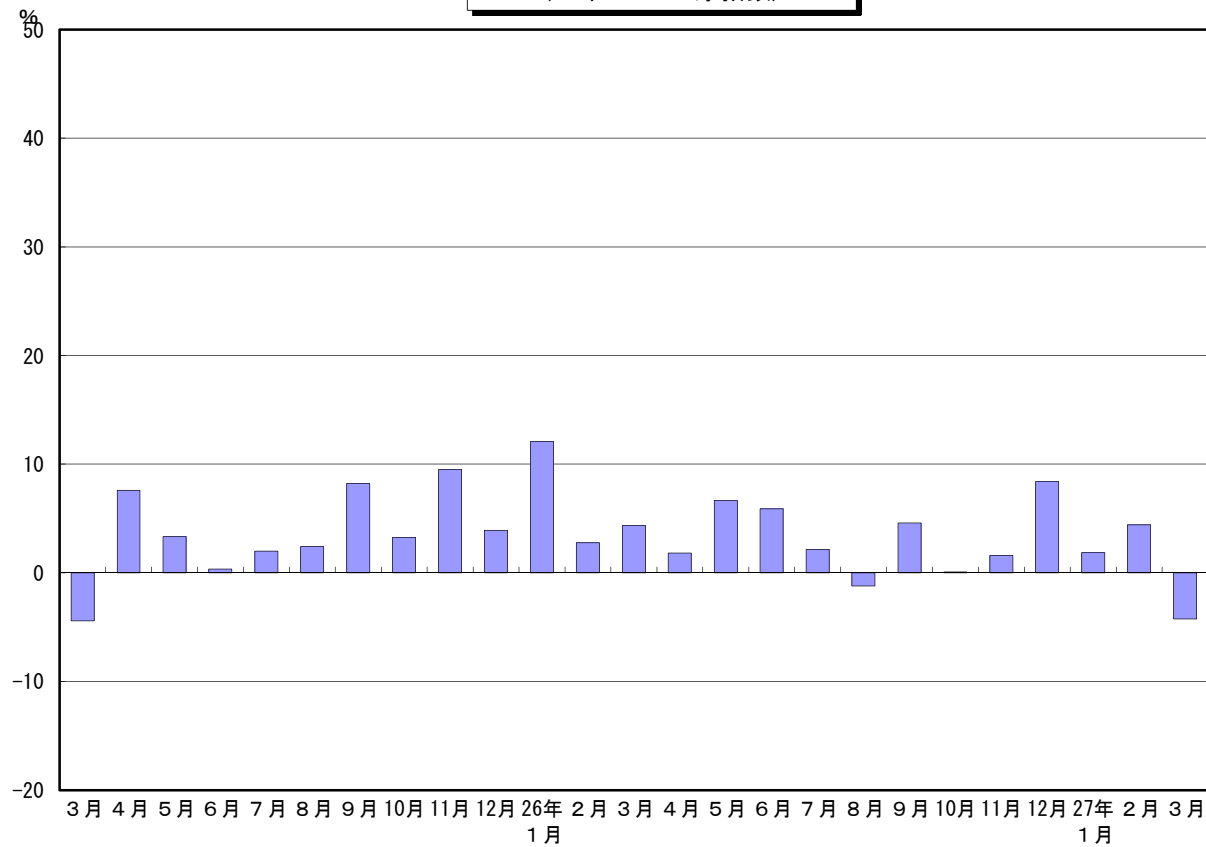
		業 種	前月比(%)	主 な 品 目
生 産	上 昇	輸送機械工業	10.6	普通乗用車、ガソリンエンジン
	低 下	業務用機械工業	▲ 75.5	娯楽機器
		化学工業	▲ 20.2	医薬品製剤、けい素樹脂
出 荷	低 下	業務用機械工業	▲ 77.5	娯楽機器
		化学工業	▲ 12.9	医薬品製剤、けい素樹脂
在 庫	上 昇	輸送機械工業	17.1	普通乗用車
		食料品工業	12.4	野菜漬物
	低 下	化学工業	▲ 20.3	医薬品製剤
		家具製品工業	▲ 36.3	金属製机、金属製いす

(注)各指数の上昇・低下に影響を与えた主な業種を載せている。一部秘匿あり。

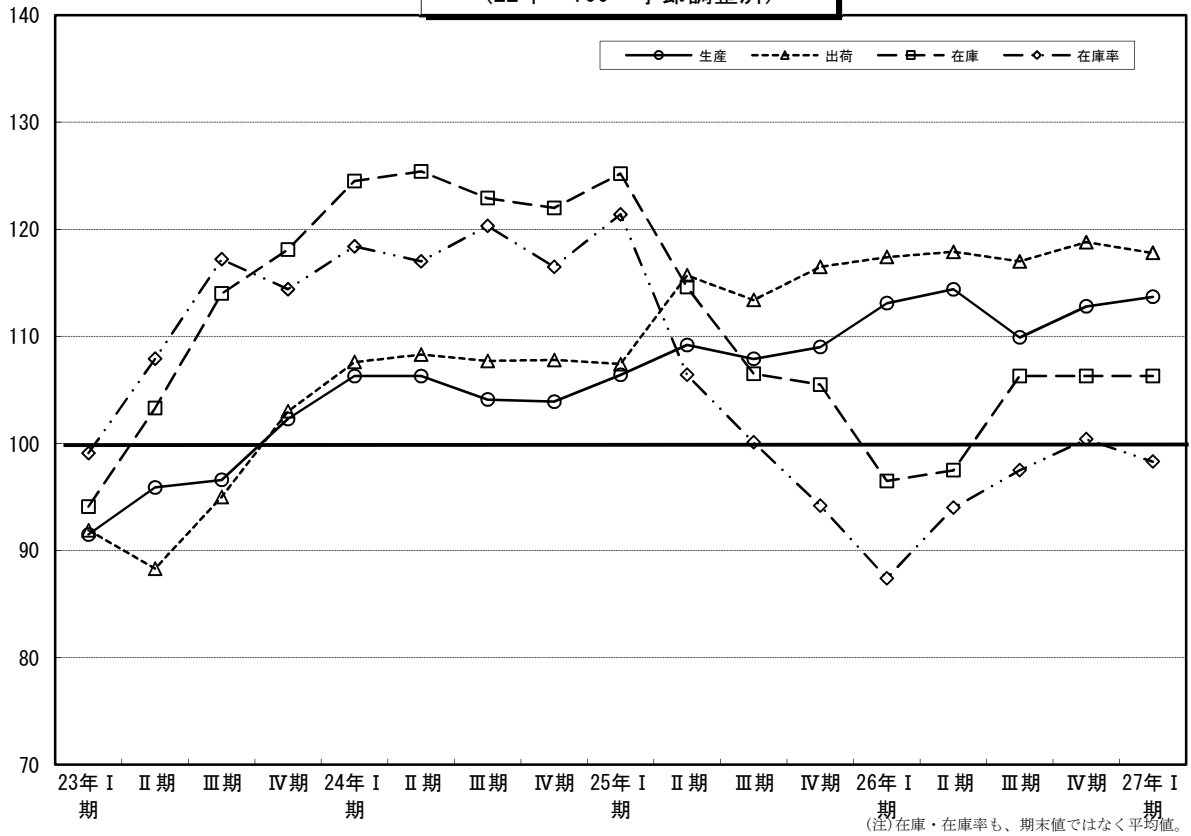
鉱工業指数の推移
(22年=100 季節調整済指数)



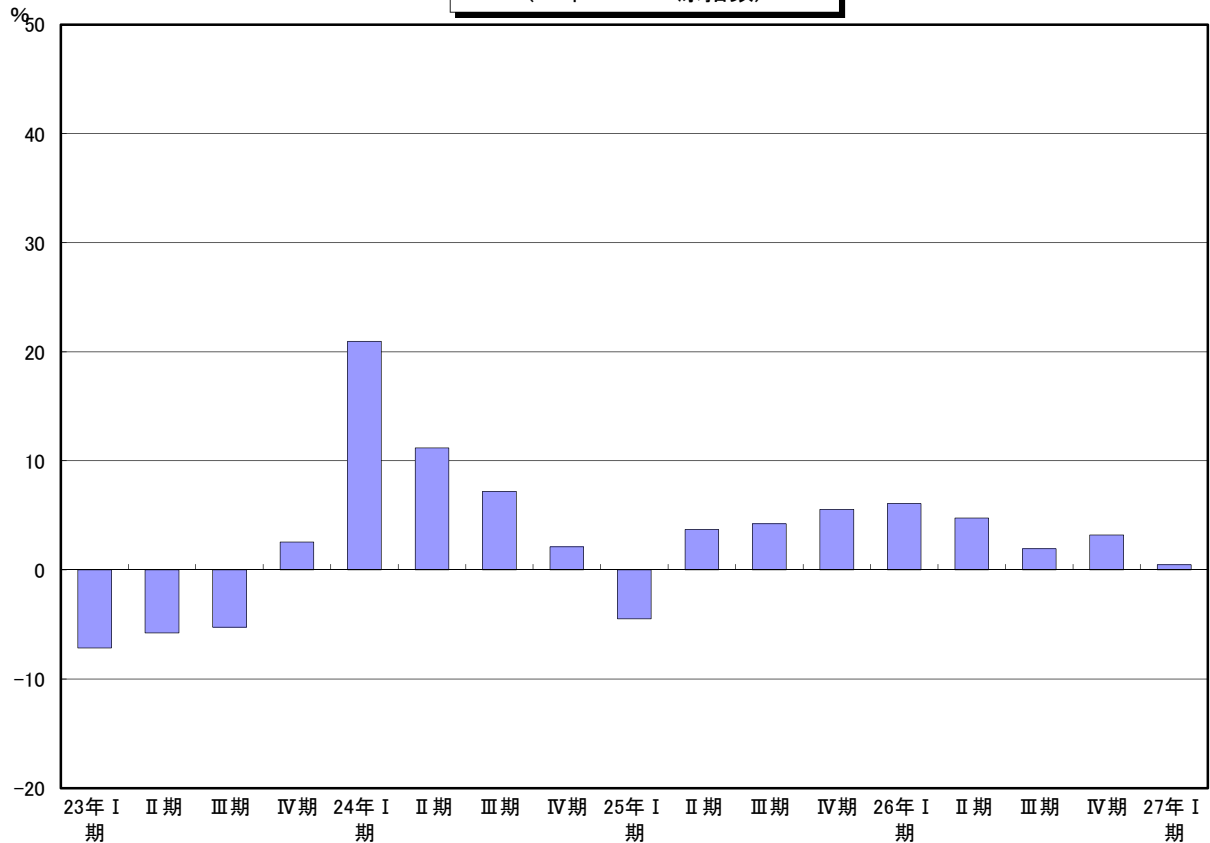
生産指数前年同月比の推移
(22年=100 原指数)



鋳工業指数の推移(期別)
(22年=100 季節調整済)



生産指数前年同期比の推移
(22年=100 原指数)



業種分類別生産指数

業種	鉄工業																
	製造工業										電子部 品・ デバイス	電気機械	情報通信 機械	輸送機械	窯業・ 土石製品	化学	プラスチック 製品
ウェイト	10000.0	9994.3	329.7	104.1	329.9	1086.8	247.7	165.3	673.8	478.0							
原 指 数	平成24年	105.7	105.7	106.1	89.8	100.6	95.5	113.7	106.7	86.0	58.1	91.3	100.8	124.9	102.6	95.2	101.0
	平成25年	108.1	108.0	109.6	86.9	92.8	87.4	104.2	103.3	77.4	49.1	82.6	96.0	137.5	109.6	100.0	97.7
	平成26年	112.4	112.4	121.0	87.3	90.2	97.7	121.4	109.9	86.0	43.5	84.1	103.7	145.8	107.3	107.7	98.1
	25年Ⅰ期	102.0	101.9	106.3	84.8	87.4	73.3	93.1	112.7	56.5	37.0	83.0	93.8	133.8	100.7	94.0	96.7
	Ⅱ期	109.3	109.3	108.0	90.8	94.7	107.8	105.9	90.4	112.8	50.6	80.8	99.2	130.1	104.6	99.8	95.3
	Ⅲ期	108.7	108.7	105.8	86.8	93.6	77.2	107.0	90.6	63.0	58.3	82.6	105.1	137.0	110.6	98.6	99.4
	Ⅳ期	112.3	112.3	118.3	85.1	95.5	91.3	110.9	119.5	77.2	50.3	84.1	85.8	149.2	122.3	107.5	99.4
	26年Ⅰ期	108.2	108.2	118.1	85.3	91.8	75.2	111.5	110.1	53.3	51.1	87.5	114.7	144.8	106.2	98.9	99.4
	Ⅱ期	114.5	114.5	120.2	91.0	92.2	107.0	125.2	104.9	100.9	57.3	82.9	95.5	141.7	103.5	111.2	96.5
	Ⅲ期	110.8	110.8	118.7	85.3	89.2	93.5	129.4	121.5	73.4	28.8	83.9	110.6	144.4	107.2	103.8	100.7
	Ⅳ期	115.9	115.9	127.0	87.6	87.4	115.2	119.5	103.1	116.6	37.0	82.1	94.1	152.1	112.5	116.9	95.8
	27年Ⅰ期	108.7	108.7	119.5	83.6	87.4	87.3	106.7	112.0	74.2	31.1	83.1	112.8	148.1	99.2	113.2	90.6
数	25年8月	98.0	98.0	101.3	79.2	91.4	57.5	94.2	83.8	37.6	55.2	79.3	109.3	115.1	103.3	91.4	90.4
	9月	110.8	110.8	107.6	88.8	94.6	77.8	106.6	105.4	60.4	56.3	81.9	98.0	148.4	115.9	100.5	103.6
	10月	116.8	116.8	120.0	91.1	95.3	106.8	115.7	165.6	89.1	52.9	87.2	91.0	153.0	122.3	113.3	102.4
	11月	113.9	113.9	118.6	82.9	96.0	92.9	113.4	99.0	83.9	50.1	79.8	78.6	152.8	122.1	107.3	101.9
	12月	106.2	106.2	116.4	81.3	95.2	74.3	103.7	93.9	58.7	48.0	85.3	87.8	141.8	122.6	102.0	93.8
	26年1月	103.0	103.0	112.5	83.0	83.0	75.0	106.2	118.5	52.9	48.6	80.6	99.9	142.6	107.0	94.1	94.8
	2月	104.2	104.2	112.6	81.6	92.0	73.6	115.1	95.8	52.9	50.1	87.6	119.7	134.4	98.0	105.0	94.8
	3月	117.5	117.5	129.3	91.3	100.5	77.1	113.2	116.0	54.2	54.5	94.2	124.5	157.5	113.5	97.7	108.7
	4月	112.4	112.4	119.6	96.8	91.5	121.1	121.8	104.6	124.9	56.2	85.5	85.0	135.1	108.1	101.1	100.7
	5月	112.3	112.3	117.4	86.7	92.7	96.1	115.5	114.2	84.5	58.4	80.3	96.7	139.8	100.7	112.6	91.0
	6月	118.7	118.7	123.5	89.5	92.4	103.9	138.3	96.0	93.2	57.3	82.8	104.7	150.1	101.7	120.0	97.8
	7月	119.7	119.7	118.8	88.9	94.1	92.2	155.3	107.3	65.2	26.6	88.9	100.8	164.3	111.2	102.8	106.0
8月	96.8	96.8	112.0	74.2	82.8	76.0	118.3	114.5	50.9	27.1	72.6	101.7	115.0	97.1	98.1	90.8	
9月	115.9	115.9	125.2	92.9	90.7	112.3	114.6	142.8	104.0	32.8	90.3	129.2	154.0	113.3	110.5	105.2	
10月	116.9	116.9	128.6	91.7	92.3	94.4	130.5	137.6	70.5	39.2	84.6	103.4	166.1	115.7	107.4	92.8	
11月	115.7	115.7	128.7	86.0	80.9	131.8	121.9	91.6	145.4	38.4	76.5	87.1	142.3	111.9	122.1	98.2	
12月	115.1	115.1	123.7	85.0	88.9	119.3	106.0	80.0	133.8	33.3	85.2	91.7	147.8	109.8	121.3	96.5	
27年1月	104.9	104.9	117.8	80.6	83.6	91.6	107.0	97.0	84.6	32.3	81.2	95.6	141.0	96.7	120.1	89.0	
2月	108.8	108.8	122.1	82.8	88.6	96.6	102.8	97.2	94.2	31.6	78.7	116.0	145.2	101.1	115.1	89.8	
3月	112.5	112.5	118.5	87.5	90.0	73.8	110.2	141.9	43.7	29.3	89.4	126.9	158.1	99.7	104.4	93.1	
前年同月比(%)	▲4.3	▲4.3	▲8.4	▲4.2	▲10.4	▲4.3	▲2.7	22.3	▲19.4	▲46.2	▲5.1	1.9	0.4	▲12.2	6.9	▲14.4	
季 節 調 整 指 数	25年Ⅰ期	106.4	106.3	105.2	88.6	89.5	80.3	103.2	108.2	58.5	41.0	83.9	94.0	136.9	104.7	98.9	100.7
	Ⅱ期	109.2	109.2	107.1	92.5	95.2	109.2	102.1	99.3	112.7	49.9	81.8	100.4	137.9	109.1	98.9	94.2
	Ⅲ期	107.9	107.9	110.3	85.5	95.2	80.5	103.6	87.7	71.1	53.0	80.1	97.6	137.4	113.7	98.9	99.0
	Ⅳ期	109.0	109.1	116.5	81.9	91.4	80.5	107.9	116.9	68.7	51.4	85.2	92.5	137.9	110.3	104.8	97.4
	26年Ⅰ期	113.1	113.1	116.9	89.3	94.0	84.7	123.6	105.5	61.4	56.6	88.4	114.7	148.4	110.6	104.3	103.7
	Ⅱ期	114.4	114.4	119.2	92.8	92.8	108.3	120.6	116.0	100.6	57.0	84.4	96.4	150.1	108.0	110.0	95.4
	Ⅲ期	109.9	109.9	123.5	83.8	90.7	99.7	125.3	117.7	89.8	26.2	81.3	102.4	144.2	110.1	104.3	100.2
	Ⅳ期	112.8	112.8	124.4	84.1	84.0	103.7	116.8	102.1	101.8	37.6	83.0	101.6	140.9	102.0	115.1	94.1
	27年Ⅰ期	113.7	113.7	118.8	87.8	89.4	100.3	117.1	105.5	93.0	34.6	84.4	112.3	151.0	102.8	119.1	94.7
	25年8月	106.6	106.6	111.3	85.6	94.8	73.7	101.8	88.3	59.2	52.5	81.4	105.5	135.7	112.1	94.7	98.8
	9月	109.6	109.6	108.1	84.9	96.1	86.5	105.1	93.8	81.1	51.4	80.8	90.2	139.5	117.1	103.8	99.5
	10月	110.0	110.2	114.6	83.4	91.0	88.5	99.8	141.8	76.4	50.5	85.6	91.4	136.0	111.7	103.2	96.8
11月	110.6	110.6	116.3	79.5	89.3	89.6	105.8	110.9	86.1	51.2	82.4	89.7	140.1	110.5	106.2	98.7	
12月	106.4	106.4	118.5	82.7	94.0	63.5	118.2	97.9	43.6	52.6	87.6	96.5	137.7	108.8	105.1	96.7	
26年1月	116.1	116.1	117.0	91.2	91.9	86.5	116.9	119.5	60.2	51.6	90.6	105.7	150.5	117.8	101.8	105.6	
2月	110.0	110.0	109.1	84.4	93.6	96.0	128.4	98.5	80.3	59.3	87.6	116.4	132.8	99.2	115.2	97.9	
3月	113.3	113.2	124.5	92.3	96.5	71.6	125.5	98.4	43.8	58.9	87.0	121.9	161.8	114.9	96.0	107.5	
4月	113.8	113.8	118.5	99.0	94.1	122.4	121.4	115.5	120.3	61.5	92.0	91.8	143.6	109.5	104.3	102.3	
5月	117.0	117.0	117.8	93.0	93.5	101.6	116.1	135.0	89.4	56.6	86.0	102.2	158.2	111.4	110.9	93.0	
6月	112.4	112.4	121.4	86.3	90.8	100.9	124.2	97.5	92.2	52.9	75.1	95.3	148.4	103.2	114.8	90.8	
7月	109.9	109.8	121.8	82.6	94.0	77.8	134.5	105.3	52.3	23.1	80.4	90.6	152.5	110.6	97.1	100.4	
8月	106.7	106.7	123.2	81.4	86.5	101.9	131.2	128.3	84.0	25.8	75.2	99.9	137.3	106.5	101.9	100.1	
9月	113.1	113.1	125.6	87.5	91.5	119.5	110.1	119.4	133.2	29.8	88.3	116.8	142.9	113.2	113.8	100.1	
10月	110.1	110.3	122.8	84.0	88.2	78.2	112.6	117.8	60.4	37.5	83.0	103.9	147.6	105.6	97.8	87.8	
11月	114.4	114.4	124.7	83.1	76.7	135.5	119.9	110.0	150.2	38.9	79.2	101.8	133.5	104.0	123.0	95.8	
12月	113.8	113.8	125.7	85.2	87.1	97.5	117.8	78.4	94.8	36.4	86.7	99.0	141.7	96.3	124.6	98.6	
27年1月	119.8	119.8	122.8	90.0	93.3	110.5	120.9	104.0	100.9	34.4	92.1	102.9	150.8	107.6	130.4	100.0	
2月	114.9	114.9	118.3	85.6	90.1	126.1	114.7	100.0	143.0	37.4	78.7	112.8	143.5	102.4	126.2	92.8	
3月	106.5	106.5	115.4	87.8	84.8	64.3	115.8	112.4	35.1	32.0	82.4	121.2	158.7	98.3	100.7	91.4	
前月比(%)	▲7.3	▲7.3	▲2.5	2.6	▲5.9	▲49.0	1.0	12.4	▲75.5	▲14.4	4.7	7.4	10.6	▲4.0	▲20.2	▲1.5	

業種分類別生産指数

パルプ・紙・紙加工品	繊維	食料品	その他	製造業					産業総合		（参考系列）		業種	
				ゴム製品	家具製品	印刷	木材・木製品	その他製品	電力・ガス事業	機械工業	旧電気機械工業			
												鉱業		業種
122.3	100.6	1505.4	251.9	70.2	24.2	69.5	14.5	73.5	5.7	112.0	10112.0	5344.9	1175.4	ウェイト
103.6	98.3	107.8	106.6	102.5	105.3	116.8	100.2	102.7	106.8	100.2	105.7	108.8	78.9	平成24年
107.2	103.4	108.1	102.5	86.8	103.4	118.5	101.8	102.1	113.4	94.3	107.9	112.6	70.5	平成25年
105.7	105.1	106.1	96.6	77.9	104.3	101.3	95.8	107.6	112.7	94.3	112.2	119.3	69.8	平成26年
91.5	106.7	98.0	101.5	85.4	100.6	117.2	89.0	104.7	111.4	86.0	101.8	106.5	65.6	25年Ⅰ期
107.7	101.5	117.6	104.2	94.8	86.6	123.8	103.6	100.5	118.4	111.1	109.3	112.5	70.7	Ⅱ期
119.1	96.1	118.0	98.7	87.9	97.3	104.5	105.0	102.8	102.9	101.9	108.6	111.3	75.3	Ⅲ期
110.5	109.2	98.7	105.5	79.0	129.2	128.5	109.7	100.3	120.9	78.2	112.0	120.2	70.6	Ⅳ期
96.9	99.5	99.0	102.6	70.0	124.1	120.7	93.9	111.4	110.6	83.2	108.0	115.5	75.8	26年Ⅰ期
105.9	104.9	116.3	98.2	80.0	96.8	111.4	100.1	103.3	113.8	116.1	114.5	119.7	73.9	Ⅱ期
108.4	106.7	108.7	93.0	81.3	84.4	92.6	94.6	107.0	107.9	102.2	110.7	116.5	64.6	Ⅲ期
111.8	109.2	100.5	92.6	80.3	111.7	80.6	94.6	108.9	118.5	75.8	115.4	125.5	65.1	Ⅳ期
96.6	105.3	91.7	87.4	84.9	110.3	46.5	88.3	120.7	95.7	80.3	108.4	117.5	65.4	27年Ⅰ期
110.9	93.7	121.9	90.8	63.0	90.3	110.3	93.1	98.5	102.5	110.0	98.1	94.1	73.0	25年8月
105.9	98.5	105.1	105.7	94.1	103.3	118.2	101.6	106.6	82.7	89.0	110.5	117.5	73.4	9月
114.0	114.8	99.6	110.4	87.1	117.5	133.0	111.8	108.6	114.8	73.9	116.4	126.2	73.7	10月
106.9	108.9	103.0	103.1	77.3	133.3	123.4	107.6	97.5	137.4	73.3	113.5	121.9	67.6	11月
110.6	103.8	93.5	103.0	72.6	136.8	129.1	109.7	94.8	110.6	87.4	106.0	112.4	70.4	12月
91.1	94.9	83.8	101.2	74.8	117.1	113.0	97.3	110.8	126.0	88.1	102.9	112.8	69.8	26年1月
93.8	100.2	95.8	93.7	64.6	117.2	106.5	87.0	102.9	108.6	79.5	104.0	109.2	76.0	2月
105.7	103.4	117.5	113.0	70.7	138.1	142.5	97.3	120.4	97.3	81.9	117.1	124.4	81.6	3月
111.9	102.9	110.2	104.6	74.7	112.7	129.7	99.4	107.9	88.0	110.2	112.4	118.7	73.5	4月
103.3	100.7	117.7	94.3	77.4	91.8	99.0	99.4	106.0	128.7	123.9	112.5	116.3	73.3	5月
102.4	111.0	121.0	95.6	87.8	86.0	105.4	101.6	95.9	124.7	114.3	118.7	124.2	74.9	6月
118.5	115.2	121.9	101.8	93.3	88.8	102.5	101.6	113.6	116.2	114.3	119.7	127.8	64.9	7月
102.9	97.3	109.9	81.8	66.1	71.7	79.7	82.8	101.8	99.7	109.9	96.9	94.4	57.4	8月
103.8	107.5	94.4	95.3	84.4	92.6	95.7	99.4	105.5	107.7	82.4	115.6	127.4	71.4	9月
113.3	111.5	95.9	101.3	90.4	125.4	98.3	99.4	106.8	108.8	75.1	116.4	130.0	68.3	10月
108.4	108.4	106.0	92.0	78.6	108.2	80.7	95.2	109.4	127.1	64.8	115.1	122.6	62.2	11月
113.7	107.6	99.5	84.4	71.8	101.5	62.7	89.1	110.5	119.6	87.4	114.7	123.8	64.8	12月
87.9	97.7	78.6	83.4	84.3	102.2	38.4	89.1	117.7	111.2	92.1	104.8	113.8	63.0	27年1月
92.5	108.2	90.6	86.0	83.3	108.5	44.8	82.8	120.8	114.3	65.5	108.3	117.4	63.9	2月
109.5	110.1	105.8	92.8	87.1	120.3	56.2	93.1	123.6	61.7	83.4	112.2	121.4	69.2	3月
3.6	6.5	▲10.0	▲17.9	23.2	▲12.9	▲60.6	▲4.3	2.7	▲36.6	1.8	▲4.2	▲2.4	▲15.2	前年同月比(%)
103.0	107.3	106.4	102.6	87.4	96.4	122.8	95.3	104.2	112.5	92.6	106.2	109.9	68.3	25年Ⅰ期
102.8	100.6	109.3	103.9	94.4	88.8	122.4	103.7	102.5	124.2	94.3	109.1	116.6	71.0	Ⅱ期
113.9	100.5	110.3	101.0	83.4	106.1	106.9	106.1	108.1	104.9	94.1	107.7	111.3	70.4	Ⅲ期
107.5	104.5	105.2	102.4	80.0	121.3	122.5	102.4	95.1	114.5	97.2	108.9	112.9	72.9	Ⅳ期
109.3	100.2	108.4	104.1	71.9	120.9	126.8	100.6	111.1	111.0	89.6	112.9	119.2	78.9	26年Ⅰ期
101.1	104.2	108.1	97.9	79.6	99.4	109.9	100.3	105.4	119.5	98.6	114.3	124.2	74.7	Ⅱ期
103.9	111.4	101.5	94.9	77.7	91.7	93.7	95.7	112.6	110.0	94.1	109.7	116.3	60.3	Ⅲ期
109.3	104.4	107.7	89.9	82.6	104.9	76.2	87.9	103.5	117.0	93.1	112.5	118.0	67.0	Ⅳ期
108.2	106.0	100.0	88.5	85.6	107.7	48.9	95.0	120.3	94.7	87.2	113.4	121.5	68.3	27年Ⅰ期
106.8	100.6	112.3	102.6	68.9	106.8	124.4	101.4	112.4	107.0	94.8	106.4	109.4	71.8	25年8月
107.4	101.5	106.9	103.5	90.0	110.1	114.6	102.0	105.4	83.7	94.5	109.3	114.0	68.8	9月
109.1	109.4	107.9	104.6	82.4	114.3	120.8	99.2	99.9	117.7	97.7	109.9	115.0	73.3	10月
106.1	103.1	104.6	100.0	77.8	122.9	123.0	104.2	88.4	122.7	95.5	110.5	114.7	71.2	11月
107.2	100.9	103.1	102.7	79.8	126.6	123.8	103.8	97.0	103.1	98.5	106.3	108.9	74.1	12月
111.8	100.2	110.9	109.8	79.9	140.1	132.2	106.0	116.7	124.1	89.1	115.8	122.1	76.4	26年1月
106.7	98.8	104.5	94.2	63.8	103.4	117.0	94.9	101.0	115.7	90.7	109.9	114.2	79.3	2月
109.4	101.5	109.7	108.2	71.9	119.3	131.1	100.9	115.5	93.3	89.1	113.0	121.3	81.0	3月
101.6	95.6	106.1	100.8	72.9	96.4	122.0	101.4	111.7	94.9	96.5	113.7	123.2	79.1	4月
101.6	106.3	111.1	98.7	82.6	107.6	104.5	100.5	108.7	155.2	99.8	116.9	129.1	76.6	5月
100.2	110.7	107.2	94.1	83.2	94.3	103.1	98.9	95.8	108.5	99.4	112.3	120.4	68.4	6月
107.4	119.1	107.2	98.9	80.1	91.7	98.3	97.0	117.1	116.7	99.9	109.8	115.7	57.5	7月
101.7	105.8	101.1	93.5	74.7	85.3	89.5	91.2	118.1	104.4	96.7	106.5	112.0	56.8	8月
102.5	109.4	96.1	92.3	78.2	98.1	93.2	98.8	102.6	108.8	85.7	112.9	121.1	66.5	9月
108.5	106.3	103.9	95.9	85.5	122.0	89.3	88.2	98.3	111.6	99.3	109.9	118.5	67.9	10月
112.2	103.5	109.2	90.4	86.0	99.3	78.9	92.2	100.9	128.1	83.6	114.1	117.9	65.3	11月
107.3	103.3	109.9	83.3	76.4	93.3	60.4	83.4	111.2	111.3	96.4	113.5	117.6	67.7	12月
110.8	104.4	103.8	91.5	93.0	123.0	44.7	98.1	126.0	109.8	95.2	119.5	125.7	69.4	27年1月
105.2	106.7	98.8	86.4	82.2	95.7	49.2	90.3	118.5	121.8	74.8	114.4	122.8	66.6	2月
108.7	107.0	97.4	87.7	81.5	104.3	52.7	96.5	116.5	52.4	91.6	106.4	115.9	68.9	3月
3.3	0.3	▲1.4	1.5	▲0.9	9.0	7.1	6.9	▲1.7	▲57.0	22.5	▲7.0	▲5.6	3.5	前月比(%)

業種分類別生産者出荷指数

業種	金属工業																		
	製造工業											その他							
	ウェイト	鉄鋼	非鉄金属	金属製品	はん用・生産用・業務用機械	はん用・生産用・業務用機械			電子部品・デバイス	電気機械	情報通信機械	輸送機械	窯業・土石製品	化学	プラスチック製品				
						はん用機械	生産用機械	業務用機械								10000.0	9995.0	310.5	138.5
原	平成24年	108.1	108.1	107.3	88.6	103.7	96.0	108.9	106.8	86.2	55.2	88.7	88.8	125.3	100.8	95.5	98.6		
	平成25年	113.0	113.0	109.7	86.8	96.2	89.9	100.0	113.6	77.1	46.4	80.4	78.1	140.2	107.8	100.7	95.3		
	平成26年	117.7	117.7	120.2	86.5	95.8	98.5	111.9	117.3	85.8	41.1	81.2	85.6	148.4	107.1	106.0	96.7		
	25年 I 期	I 期	104.5	104.5	105.4	84.8	89.5	77.7	93.6	121.3	55.4	34.2	82.0	79.2	130.9	101.4	94.0	93.1	
		II 期	115.5	115.5	106.8	90.5	97.1	107.1	98.9	102.5	112.5	47.4	77.6	83.7	140.2	103.2	99.8	92.0	
		III 期	112.8	112.8	108.1	85.6	98.1	81.9	103.6	107.3	63.2	59.3	81.1	80.4	136.6	107.2	100.8	98.4	
		IV 期	119.3	119.3	118.4	86.2	100.3	92.9	104.0	123.4	77.4	44.9	80.8	69.1	152.9	119.5	108.1	97.6	
	26年 I 期	I 期	114.3	114.3	116.7	86.2	97.5	78.9	102.4	128.0	51.2	45.1	85.6	88.6	147.1	108.2	102.4	99.8	
		II 期	117.7	117.7	119.4	91.3	97.6	104.5	109.1	109.2	100.8	51.8	79.7	76.8	144.5	101.8	107.7	94.6	
		III 期	116.8	116.8	119.9	82.8	94.0	96.4	124.0	124.6	73.9	29.0	80.8	95.0	147.4	106.4	102.8	97.9	
		IV 期	121.8	121.8	125.0	85.5	94.2	114.0	112.3	107.3	117.1	38.4	78.9	82.0	154.5	112.0	111.1	94.4	
	27年 I 期	114.4	114.4	121.3	83.1	92.6	88.1	97.7	116.6	74.0	32.4	81.8	89.1	150.1	101.4	113.7	89.5		
指	25年 8 月	102.1	102.1	102.4	79.8	92.5	63.8	98.3	95.4	37.0	56.0	77.2	76.3	117.9	101.9	100.1	92.3		
	9 月	114.1	114.1	106.9	87.2	98.4	82.8	97.4	128.8	60.3	57.2	81.0	82.5	143.1	110.5	103.5	101.6		
	10 月	122.6	122.6	124.1	92.0	103.0	107.5	113.8	150.8	89.7	49.2	82.4	65.0	156.3	117.7	110.4	96.0		
	11 月	121.6	121.6	117.4	85.7	100.8	97.9	114.5	117.9	83.4	43.5	78.3	69.9	156.1	122.6	119.5	99.9		
	12 月	113.6	113.6	113.8	80.8	97.2	73.4	83.7	101.5	59.1	42.0	81.8	72.3	146.4	118.1	94.5	97.0		
	26年 1 月	1 月	107.3	107.3	114.6	84.8	91.4	72.3	93.0	114.2	48.4	43.0	78.3	75.5	141.4	108.0	100.0	94.0	
		2 月	110.5	110.5	114.7	83.8	92.3	77.3	104.6	117.7	50.8	44.0	85.4	92.7	141.5	97.5	101.7	93.4	
		3 月	125.1	125.1	120.9	90.1	108.8	87.1	109.5	152.0	54.5	48.2	93.0	97.5	158.5	119.2	105.6	111.9	
		4 月	116.0	116.0	118.3	99.0	95.0	114.5	99.6	105.6	124.4	52.0	80.7	63.3	142.8	107.0	92.7	92.8	
		5 月	114.8	114.8	116.6	86.3	99.0	94.7	106.7	112.8	82.9	52.5	78.2	79.3	140.8	101.0	107.7	91.3	
		6 月	122.3	122.3	123.2	88.6	98.7	104.4	120.9	109.2	95.2	50.9	80.1	87.9	149.9	97.3	122.6	99.8	
		7 月	126.0	126.0	127.1	85.0	97.2	93.4	146.0	102.3	66.1	26.6	86.5	77.7	162.2	109.4	111.7	103.8	
8 月		99.6	99.7	110.9	73.9	85.3	77.5	109.2	112.3	50.9	26.6	68.8	90.3	120.2	96.5	86.9	86.8		
9 月		124.8	124.8	121.6	89.6	99.5	118.2	116.8	159.3	104.8	33.8	87.0	116.9	159.7	113.4	109.7	103.0		
10 月		127.3	127.3	133.4	89.3	95.6	95.7	126.1	128.7	70.4	40.2	80.8	91.8	169.0	112.4	116.7	96.7		
11 月		116.6	116.6	122.5	83.2	93.1	132.0	124.2	101.0	146.2	39.5	74.6	78.2	141.3	112.6	102.7	92.8		
12 月		121.5	121.5	119.0	84.1	93.8	114.3	86.6	92.3	134.7	35.6	81.3	75.9	153.2	110.9	113.8	93.6		
27年 1 月	1 月	107.3	107.3	119.6	81.1	87.0	85.9	87.0	94.7	82.3	33.7	79.6	80.8	140.5	97.7	109.0	86.0		
	2 月	114.1	114.1	119.8	83.1	94.7	97.0	99.6	103.3	93.6	33.1	76.4	89.6	147.3	101.7	120.6	85.1		
	3 月	121.9	121.9	124.4	85.1	96.1	81.5	106.4	151.7	46.0	30.3	89.5	96.8	162.4	104.8	111.5	97.5		
前年同月比 (%)	▲2.6	▲2.6	2.9	▲5.5	▲11.7	▲6.4	▲2.8	▲0.2	▲15.6	▲37.1	▲3.8	▲0.7	2.5	▲12.1	5.6	▲12.9			
季	25年 I 期	107.4	107.4	104.8	86.1	92.9	82.2	99.2	113.7	57.2	39.8	81.4	80.5	130.5	104.9	97.9	96.7		
	II 期	115.7	115.7	106.7	91.6	97.4	108.3	99.0	111.1	111.2	46.4	79.3	81.9	144.4	107.6	98.6	90.6		
	III 期	113.4	113.4	110.1	86.1	98.7	84.9	99.5	101.9	71.2	52.5	79.2	76.2	140.4	110.7	101.0	96.0		
	IV 期	116.5	116.4	117.1	83.7	95.9	84.3	102.4	129.0	68.7	45.1	82.1	75.1	146.9	108.1	105.2	98.5		
	26年 I 期	I 期	117.4	117.3	116.2	87.9	101.1	86.5	109.4	119.6	61.0	52.5	85.2	89.8	146.2	112.2	106.7	103.5	
		II 期	117.9	117.9	119.3	92.4	98.0	106.0	109.3	118.6	99.7	51.3	81.9	74.8	148.8	106.2	106.1	93.2	
		III 期	117.0	117.1	122.1	83.2	94.6	101.4	118.6	117.7	90.9	25.7	78.6	90.1	151.0	109.8	102.6	95.3	
		IV 期	118.8	118.8	123.4	83.1	90.4	105.0	111.5	113.2	103.4	38.5	80.0	88.2	147.3	101.9	109.2	95.0	
	27年 I 期	117.8	117.8	120.9	84.8	95.7	98.8	103.1	106.8	96.9	38.2	81.8	91.1	150.1	104.5	117.8	93.2		
	調	25年 8 月	114.2	114.2	110.3	86.8	97.2	79.7	103.0	101.9	58.4	52.5	81.4	77.0	142.9	112.4	105.0	96.5	
		9 月	112.7	112.7	108.4	85.5	99.0	89.7	95.6	104.9	82.2	50.6	78.9	76.0	136.8	110.3	103.2	96.8	
		10 月	118.3	118.3	120.0	86.0	98.3	93.2	103.6	144.3	76.3	44.9	83.3	66.4	144.4	108.2	104.3	96.3	
11 月		117.2	117.2	114.9	82.4	93.6	95.7	100.9	126.7	86.2	44.8	80.5	76.2	148.5	110.2	111.7	99.3		
12 月		113.9	113.8	116.5	82.6	95.7	64.0	102.8	116.1	43.7	45.6	82.4	82.8	147.8	105.8	99.6	99.8		
26年 1 月		1 月	119.7	119.7	119.8	92.7	102.0	88.8	118.1	127.0	57.1	52.6	88.7	86.0	150.9	119.1	105.1	104.1	
		2 月	117.0	117.0	113.1	84.1	95.3	96.7	109.7	117.6	83.5	53.6	84.9	95.6	143.1	98.2	107.0	100.1	
		3 月	115.4	115.3	115.7	86.8	106.0	74.1	100.3	114.1	42.4	51.4	81.9	87.9	144.7	119.4	107.9	106.4	
		4 月	116.6	116.7	118.0	97.5	96.3	111.8	100.9	118.6	117.2	55.9	88.2	63.4	147.1	107.0	93.9	92.0	
		5 月	121.0	121.0	118.1	92.1	101.2	103.6	118.3	127.1	88.3	52.4	84.8	81.8	153.0	111.3	107.5	93.6	
		6 月	116.0	116.0	121.7	87.5	96.4	102.5	108.6	110.1	93.7	45.7	72.6	79.1	146.3	100.2	116.8	93.9	
		7 月	116.6	116.6	123.6	81.5	94.0	80.5	126.6	103.6	52.3	22.4	78.5	71.4	154.5	109.6	107.4	97.1	
	8 月	113.2	113.3	120.7	81.7	90.2	100.2	115.8	123.8	84.5	25.4	73.1	91.7	148.0	107.9	92.4	91.7		
	9 月	121.3	121.3	122.1	86.4	99.6	123.6	113.3	125.6	136.0	29.4	84.1	107.1	150.4	111.8	108.0	97.0		
	10 月	122.9	122.9	129.0	83.5	91.2	82.9	114.8	123.1	59.9	36.7	81.7	93.7	156.2	103.3	110.3	97.0		
	11 月	113.8	113.7	120.6	81.2	88.2	135.8	114.6	114.1	155.7	40.7	77.0	84.4	133.5	104.2	98.9	92.8		
	12 月	119.8	119.8	120.6	84.7	91.8	96.3	105.0	102.3	94.7	38.0	81.3	86.5	152.3	98.1	118.3	95.2		
27年 1 月	1 月	121.6	121.6	126.3	90.1	97.6	109.3	111.8	108.8	102.1	41.9	90.9	92.6	152.2	109.2	116.0	96.3		
	2 月	120.8	120.9	118.1	83.4	97.8	121.3	104.5	103.2	153.9	40.3	76.0	92.4	149.0	102.4	126.9	91.2		
	3 月	111.1	111.0	118.3	80.8	91.8	65.9	93.1	108.3	34.7	32.3	78.4	88.2	149.2	101.9	110.5	92.2		
前月比 (%)	▲8.0	▲8.2	0.2	▲3.1	▲6.1	▲45.7	▲10.9	4.9	▲77.5	▲19.9	3.2	▲4.5	0.1	▲0.5	▲12.9	1.1			

業種分類別生産者出荷指数

パルプ・紙・紙加工品	繊維	食料品	その他	軽工業					電力・ガス事業	産業総合		(参考系列)		業種
				ゴム製品	家具製品	印刷	木材・木製品	その他製品		機械工業	旧電気機械工業			
												5.0	145.0	
121.6	70.6	1264.9	165.7	51.2	20.8	25.8	14.3	53.6	5.0	145.0	10145.0	6184.5	1043.7	ウェイト
101.3	97.9	105.6	104.5	102.5	103.9	116.8	95.9	103.2	102.5	99.1	108.0	112.2	76.5	平成24年
104.8	98.5	107.6	100.7	86.8	108.1	118.5	102.8	101.8	107.6	94.4	112.8	119.7	67.7	平成25年
105.9	100.5	104.9	96.4	77.9	108.4	101.3	96.6	107.0	105.5	95.2	117.3	126.5	67.3	平成26年
92.0	98.8	92.8	99.5	85.4	104.5	117.2	91.9	104.6	103.5	93.7	104.3	110.9	64.1	25年Ⅰ期
103.5	97.6	115.7	104.7	94.8	112.7	123.8	102.7	102.3	111.4	104.9	115.4	122.5	67.6	Ⅱ期
112.7	92.9	118.0	97.6	87.9	102.5	104.5	106.8	99.1	97.1	96.1	112.5	116.9	73.1	Ⅲ期
110.8	104.6	103.9	100.8	79.0	112.8	128.5	109.7	101.3	118.5	82.8	118.8	128.4	65.9	Ⅳ期
100.0	95.7	95.8	102.9	70.0	142.9	120.7	96.7	112.0	101.7	93.3	114.0	123.1	71.3	26年Ⅰ期
103.9	98.1	111.6	97.9	80.0	107.3	111.4	102.0	103.7	107.1	110.0	117.6	125.2	69.1	Ⅱ期
108.6	101.5	108.1	93.1	81.3	93.0	92.6	93.7	104.5	100.1	96.6	116.5	125.0	64.2	Ⅲ期
111.0	106.5	104.2	91.6	80.3	90.5	80.6	93.7	107.6	112.9	80.8	121.2	132.7	64.7	Ⅳ期
97.2	100.0	85.3	96.4	84.9	126.3	46.5	87.7	122.1	94.7	89.3	114.0	125.5	65.0	27年Ⅰ期
105.0	88.8	120.9	87.3	63.0	88.9	110.3	96.7	96.2	98.9	103.1	102.1	100.8	69.4	25年8月
104.6	91.6	103.3	103.2	94.1	113.9	118.2	109.1	98.8	80.4	84.6	113.6	121.3	72.6	9月
113.8	105.2	102.2	105.3	87.1	110.5	133.0	112.9	105.3	116.6	73.6	121.9	133.3	67.5	10月
107.6	99.7	102.7	97.0	77.3	105.5	123.4	107.2	97.1	125.8	78.6	121.0	131.1	64.3	11月
111.0	108.8	106.8	100.1	72.6	122.3	129.1	109.1	101.5	113.0	96.1	113.4	120.8	65.8	12月
93.4	89.4	78.3	95.4	74.8	100.6	113.0	96.7	104.3	114.1	98.7	107.2	117.1	65.0	26年1月
96.0	93.1	93.2	95.5	64.6	131.4	106.5	96.7	105.5	95.9	89.9	110.2	119.1	71.5	2月
110.7	104.5	116.0	117.9	70.7	196.7	142.5	96.7	126.1	95.1	91.3	124.6	133.1	77.4	3月
107.9	99.3	104.6	105.6	74.7	137.3	129.7	107.2	110.8	88.7	108.2	115.9	125.4	67.5	4月
101.2	91.2	112.9	92.5	77.4	93.5	99.0	98.5	101.7	120.0	115.9	114.8	121.1	69.0	5月
102.5	103.8	117.2	95.6	87.8	91.2	105.4	100.4	98.7	112.5	105.9	122.0	129.0	70.7	6月
118.5	106.2	122.1	101.1	93.3	102.0	102.5	100.4	107.7	107.3	106.8	125.7	134.2	63.3	7月
101.3	96.7	105.0	82.6	66.1	79.5	79.7	82.3	101.0	96.6	103.4	99.7	102.5	56.9	8月
105.9	101.7	97.3	95.7	84.4	97.6	95.7	98.5	104.9	96.5	79.7	124.2	138.2	72.4	9月
115.1	108.2	103.6	98.9	90.4	99.9	98.3	98.5	106.9	108.3	75.1	126.5	139.8	67.8	10月
105.7	100.2	101.3	90.7	78.6	83.5	80.7	94.8	108.6	118.4	70.5	115.9	126.5	62.4	11月
112.1	111.1	107.7	85.3	71.8	88.0	62.7	87.9	107.4	112.1	96.7	121.2	131.7	63.8	12月
90.9	90.9	72.3	87.4	84.3	82.7	38.4	87.9	115.7	99.6	100.7	107.2	118.4	63.1	27年1月
92.4	99.5	85.8	89.8	83.3	113.8	44.8	82.3	110.5	104.7	76.5	113.5	124.7	62.8	2月
108.3	109.6	97.8	111.9	87.1	182.4	56.2	92.9	140.0	79.9	90.7	121.4	133.3	69.2	3月
▲2.2	4.9	▲15.7	▲5.1	23.2	▲7.3	▲60.6	▲3.9	11.0	▲16.0	▲0.7	▲2.6	0.2	▲10.6	前年同月比(%)
101.7	101.0	106.3	100.0	88.0	101.3	123.0	98.8	103.4	104.6	93.1	107.2	111.3	66.8	25年Ⅰ期
101.2	95.9	107.4	102.2	94.1	102.1	121.3	103.1	102.8	117.3	93.8	115.3	125.9	67.7	Ⅱ期
109.5	96.0	109.0	100.5	83.4	109.9	107.8	105.8	106.0	100.4	94.5	113.1	119.1	68.8	Ⅲ期
105.7	100.5	106.7	100.0	79.9	120.3	122.9	105.0	96.4	110.3	97.2	116.2	123.8	67.8	Ⅳ期
110.7	98.0	110.0	103.7	72.3	139.0	127.0	104.2	110.8	102.3	92.8	117.0	123.4	74.3	26年Ⅰ期
101.7	96.5	103.6	95.6	79.4	98.6	108.9	102.5	104.3	113.5	98.4	117.5	128.7	69.4	Ⅱ期
105.6	105.0	100.0	95.9	77.6	99.7	94.3	92.8	112.0	103.6	94.8	116.8	127.0	60.5	Ⅲ期
106.1	101.8	107.7	90.8	82.4	95.0	76.3	88.6	102.5	107.9	94.1	118.5	127.6	66.3	Ⅳ期
107.3	102.9	97.8	97.0	86.2	123.2	49.1	95.6	120.6	93.9	89.3	117.4	126.4	68.2	27年Ⅰ期
104.1	95.2	111.2	99.4	68.9	107.0	127.0	103.1	110.7	105.4	94.8	113.9	120.1	70.2	25年8月
105.5	94.2	104.8	102.2	90.1	114.7	114.8	103.6	102.1	83.5	94.8	112.4	118.2	68.0	9月
107.1	105.0	108.1	102.2	82.4	114.1	121.5	106.5	97.6	115.8	98.0	118.0	125.6	67.5	10月
105.0	98.1	105.6	96.9	77.7	117.8	123.2	104.6	91.6	112.1	96.1	117.0	125.2	67.1	11月
104.9	98.4	106.3	100.8	79.6	128.9	124.0	104.0	99.9	103.0	97.6	113.6	120.7	68.8	12月
113.5	93.4	110.9	105.3	80.0	137.9	132.6	107.9	110.3	118.3	91.9	119.2	127.0	74.3	26年1月
107.0	93.4	106.5	99.3	65.5	136.0	117.7	106.4	108.5	101.1	93.9	116.7	125.4	76.6	2月
111.5	107.2	112.6	106.4	71.4	143.0	130.7	98.2	113.7	87.4	92.7	115.1	117.9	72.0	3月
100.3	92.8	98.2	96.7	72.6	91.1	120.6	108.3	109.7	95.2	96.9	116.3	129.1	71.6	4月
103.0	93.4	108.3	96.3	82.4	106.1	103.6	100.0	106.4	145.6	99.2	120.6	132.7	72.6	5月
101.7	103.4	104.3	93.8	83.1	98.7	102.4	99.2	96.7	99.6	99.1	115.6	124.3	64.0	6月
109.7	106.6	104.6	98.7	80.0	105.1	98.3	97.0	111.0	107.7	99.9	116.4	124.4	56.0	7月
102.6	105.3	97.2	95.3	74.6	95.8	91.4	88.1	118.5	102.6	96.6	113.0	124.6	58.2	8月
104.6	103.0	98.1	93.6	78.3	98.1	93.3	93.2	106.4	100.6	87.9	120.9	132.0	67.2	9月
108.3	108.0	109.5	95.9	85.5	103.1	89.8	92.9	99.1	107.6	100.0	122.5	131.7	67.8	10月
106.2	98.6	107.0	91.7	85.6	89.3	78.5	89.5	104.7	113.4	85.6	113.4	122.1	65.0	11月
103.7	98.9	106.5	84.8	76.2	92.7	60.5	83.5	103.8	102.6	96.6	119.5	129.0	66.0	12月
112.8	96.5	103.0	97.7	93.0	113.5	44.9	98.5	124.6	102.9	95.3	121.1	131.0	72.9	27年1月
103.0	99.8	98.1	93.4	84.5	117.8	49.5	90.6	113.7	110.3	79.9	120.2	131.3	67.3	2月
106.0	112.5	92.4	99.8	81.1	138.3	52.9	97.6	123.5	68.4	92.8	110.8	116.9	64.4	3月
2.9	12.7	▲5.8	6.9	▲4.0	17.4	6.9	7.7	8.6	▲38.0	16.1	▲7.8	▲11.0	▲4.3	前月比(%)

業種分類別生産者在庫指数

業種	鋁工業																	
	ウェイト	製造工業																
		鉄鋼	非鉄金属	金属製品	はん用・生産用・業務用機械	はん用機械	生産用機械	業務用機械	電子部品・デバイス	電気機械	情報通信機械	輸送機械	窯業・土石製品	化学	プラスチック製品			
	10000.0	9981.4	282.3	186.8	458.5	1333.4	577.6	506.9	248.9	293.2	1038.8	77.0	1728.3	309.7	1594.2	1067.7		
原	平成24年	123.6	123.7	126.9	225.6	128.4	151.3	92.2	227.0	134.2	31.2	94.7	203.1	148.8	99.7	109.0	103.9	
	平成25年	112.9	113.0	134.8	166.2	132.9	128.9	95.7	168.9	124.7	16.4	89.8	70.2	123.0	94.8	99.0	113.0	
	平成26年	101.5	101.6	148.7	190.7	128.6	131.2	107.5	151.6	144.8	6.9	87.2	72.1	60.9	92.7	94.0	111.2	
	25年I期	I期	129.5	129.6	128.0	176.7	127.9	152.7	102.9	215.5	140.3	12.1	90.3	68.3	198.7	97.7	99.8	109.9
		II期	114.5	114.6	139.4	177.4	137.0	129.3	94.1	170.4	127.0	25.2	87.4	52.4	121.9	89.3	102.3	114.2
		III期	103.6	103.7	138.4	149.0	137.6	120.5	93.4	151.8	119.7	15.4	89.6	77.6	80.9	93.0	98.0	114.0
		IV期	103.9	104.0	133.5	161.7	129.0	113.2	92.5	137.6	111.7	12.7	92.0	82.4	90.7	99.4	95.7	113.7
	26年I期	I期	100.3	100.4	133.9	175.1	121.8	127.1	106.4	137.8	153.3	12.9	82.4	58.5	75.2	95.5	87.2	105.3
		II期	97.3	97.4	151.8	170.2	121.1	129.3	115.5	130.7	158.0	12.0	86.6	66.9	39.7	90.7	94.9	108.8
		III期	103.5	103.6	149.3	178.6	137.2	132.9	109.1	160.2	132.7	1.6	85.9	85.0	72.7	91.5	91.1	117.3
		IV期	104.7	104.8	159.7	238.7	134.3	135.7	98.9	177.8	135.3	1.1	93.7	78.1	56.1	93.3	103.0	113.5
	27年I期	110.4	110.5	165.0	284.2	128.6	157.8	111.9	210.5	156.9	1.5	83.2	52.8	68.3	87.3	112.2	115.1	
指	25年8月	98.7	98.8	137.8	136.0	143.2	122.6	89.2	161.7	120.4	15.2	92.0	95.7	56.6	91.6	93.1	111.9	
	9月	107.2	107.3	138.7	155.6	137.3	114.7	93.8	137.2	117.7	10.3	83.3	78.0	113.5	96.5	92.7	113.5	
	10月	108.5	108.6	132.9	159.8	126.6	115.8	92.5	144.7	111.0	12.5	94.2	102.8	104.1	99.9	100.6	116.7	
	11月	103.7	103.8	132.5	148.2	125.7	107.2	85.3	128.1	115.6	13.3	90.6	78.0	93.9	97.2	86.3	115.2	
	12月	99.4	99.5	135.0	177.0	134.6	116.6	99.6	140.0	108.5	12.3	91.2	66.5	74.2	101.0	100.3	109.2	
	数	26年1月	106.3	106.4	129.6	176.4	118.7	130.9	104.8	152.0	148.3	11.8	87.8	72.3	101.9	98.4	87.8	109.6
		2月	99.5	99.6	127.5	167.1	127.3	132.9	108.4	146.0	162.9	12.8	83.9	66.1	55.1	97.2	91.6	107.7
		3月	95.2	95.2	144.6	181.9	119.3	117.5	105.9	115.3	148.7	14.1	75.4	37.2	68.7	90.8	82.2	98.6
		4月	92.7	92.7	147.3	164.4	125.4	126.7	115.3	125.1	156.0	12.0	87.4	58.3	24.2	91.3	93.6	106.7
		5月	98.2	98.3	150.7	178.9	120.3	131.7	114.4	132.8	169.7	12.0	86.7	65.8	36.7	90.2	97.8	108.5
		6月	101.1	101.2	157.4	167.4	117.6	129.4	116.8	134.3	148.4	12.0	85.7	76.5	58.2	90.5	93.3	111.3
		7月	105.5	105.6	146.3	159.0	131.4	134.7	112.9	159.1	135.5	1.6	81.8	95.0	99.3	91.5	79.1	114.0
8月		105.1	105.2	147.0	179.1	143.5	138.2	111.2	171.4	133.1	2.0	87.6	91.0	71.5	91.3	95.9	117.1	
9月		100.0	100.1	154.5	197.7	136.7	125.9	103.1	150.1	129.5	1.3	88.4	68.9	47.2	91.6	98.3	120.8	
10月		102.4	102.5	149.3	215.0	147.1	133.2	101.1	171.2	130.2	1.3	93.6	88.2	46.3	94.8	84.0	111.7	
11月		107.9	108.0	160.4	241.1	126.8	132.8	91.9	177.7	136.3	1.4	90.9	76.6	73.3	93.1	109.1	115.2	
12月		103.9	104.0	169.5	260.0	129.0	141.0	103.6	184.4	139.4	0.7	96.7	69.6	48.6	91.9	115.8	113.7	
調	27年1月	113.3	113.4	165.7	280.4	133.7	158.3	115.8	203.4	165.1	1.7	90.2	55.7	70.7	90.3	125.9	113.5	
	2月	113.5	113.6	170.2	279.1	127.8	162.6	110.9	217.5	170.6	1.6	87.4	57.5	73.3	89.0	113.9	119.3	
	3月	104.4	104.5	159.2	293.2	124.3	152.4	108.9	210.6	135.1	1.2	72.0	45.2	60.9	82.6	96.8	112.6	
節	前年同月比(%)	9.7	9.8	10.1	61.2	4.2	29.7	2.8	82.7	▲9.1	▲91.5	▲4.5	21.5	▲11.4	▲9.0	17.8	14.2	
	25年I期	I期	125.2	125.4	128.5	159.7	131.9	144.1	99.2	198.7	132.6	12.2	94.4	72.8	187.1	98.5	100.9	111.3
		II期	114.6	114.8	134.9	167.5	133.8	132.1	96.4	180.3	124.4	21.7	86.1	61.4	125.2	91.4	101.8	112.3
		III期	106.5	106.6	140.8	170.9	134.4	124.5	96.1	157.5	122.3	14.9	88.7	71.0	95.0	92.1	96.5	115.7
		IV期	105.5	105.6	135.4	167.8	131.7	113.9	91.0	136.6	117.8	15.4	89.7	71.1	88.6	97.1	96.5	112.7
	26年I期	I期	96.5	96.6	134.4	158.7	125.7	120.1	103.2	126.6	145.6	13.1	86.7	62.4	66.3	96.3	88.4	106.7
		II期	97.5	97.6	146.8	160.8	118.4	132.0	118.4	138.4	155.3	10.4	85.6	77.9	45.7	92.9	94.5	107.1
		III期	106.3	106.3	152.0	205.9	133.9	137.3	112.3	166.3	135.5	1.6	85.2	79.2	82.9	90.6	90.3	119.2
		IV期	106.3	106.4	161.9	247.8	137.1	136.5	97.4	176.4	142.8	1.3	91.3	67.7	54.5	91.2	104.0	112.6
	27年I期	106.3	106.3	165.6	257.7	132.8	149.3	108.3	194.9	148.7	1.5	87.3	57.6	60.3	88.0	113.7	116.6	
	指	25年8月	99.4	99.5	142.5	166.5	134.5	124.7	92.6	161.1	123.2	14.8	88.5	85.2	59.9	89.9	92.4	113.8
		9月	114.7	114.8	142.4	178.3	136.6	122.5	96.8	150.3	120.7	11.0	86.8	68.0	141.8	94.8	95.4	120.4
10月		112.1	112.2	138.6	172.7	129.3	117.9	91.1	147.4	115.2	14.6	90.8	85.2	105.0	98.5	100.6	115.5	
11月		104.3	104.5	132.5	160.8	124.2	109.9	87.3	130.2	121.5	15.6	89.2	66.9	91.1	95.7	90.1	112.5	
12月		100.1	100.1	135.1	169.8	141.7	114.0	94.7	132.2	116.8	15.9	89.0	61.3	69.8	97.1	98.8	110.0	
数		26年1月	99.1	99.2	131.1	151.2	126.3	117.9	93.1	135.0	141.2	12.7	84.6	72.4	77.7	97.9	87.1	113.9
		2月	92.0	92.1	126.5	155.5	130.9	120.2	103.0	128.8	146.0	12.6	86.1	65.7	44.0	96.8	96.7	107.0
		3月	98.5	98.6	145.6	169.4	119.8	122.1	113.4	116.1	149.7	14.0	89.3	49.2	77.3	94.1	81.4	99.2
		4月	91.6	91.6	143.3	154.0	126.3	132.3	122.7	129.2	166.9	11.2	89.1	75.1	21.1	94.7	92.7	107.3
		5月	98.3	98.4	147.0	168.6	117.1	132.7	115.0	141.7	155.6	9.7	85.7	74.5	39.7	92.6	97.4	107.2
		6月	102.6	102.8	150.2	159.8	111.8	131.1	117.4	144.4	143.4	10.3	82.0	84.2	76.4	91.3	93.4	106.7
		7月	105.9	106.0	145.2	171.8	131.0	136.9	115.0	163.6	137.5	1.5	79.3	96.5	114.0	92.1	74.4	110.4
	8月	105.9	105.9	152.0	219.3	134.8	140.5	115.4	170.8	136.2	1.9	84.3	81.0	75.6	89.6	95.2	119.1	
	9月	107.0	107.1	158.7	226.6	136.0	134.5	106.4	164.5	132.8	1.4	92.1	60.0	59.0	90.0	101.2	128.1	
	10月	105.8	105.9	155.7	232.4	150.2	135.6	99.6	174.4	135.1	1.5	90.2	73.1	46.7	93.5	84.0	110.6	
	11月	108.6	108.7	160.4	261.6	125.2	136.1	94.1	180.6	143.2	1.6	89.5	65.7	71.1	91.7	114.0	112.5	
	12月	104.6	104.7	169.6	249.5	135.8	137.8	98.5	174.1	150.1	0.9	94.3	64.2	45.7	88.4	114.1	114.6	
数	27年1月	105.7	105.7	167.6	240.3	142.2	142.6	102.9	180.7	157.2	1.8	86.9	55.8	53.9	89.8	124.9	117.9	
	2月	105.0	105.1	168.9	259.7	131.4	147.1	105.4	191.9	152.9	1.6	89.7	57.2	58.5	88.7	120.3	118.5	
	3月	108.1	108.2	160.3	273.0	124.8	158.3	116.6	212.1	136.0	1.2	85.3	59.8	68.5	85.6	95.9	113.3	
前月比(%)	3.0	2.9	▲5.1	5.1	▲5.0	7.6	10.6	10.5	▲11.1	▲25.0	▲4.9	4.5	17.1	▲3.5	▲20.3	▲4.4		

業種分類別生産者在庫指数

ハルア・紙・紙加工品	繊維	食料品	その他	鋁業			(参考系列)			在庫率	業種
				家具製品	木材・木製品	その他製品	機械工業		旧電気機械工業		
27.8	250.7	1090.7	242.3	75.9	98.8	67.6	18.6	4470.7	1409.0	9777.0	ウェイト
113.2	87.0	131.4	132.7	184.3	133.3	73.6	55.1	130.2	87.4	118.0	平成24年
103.6	83.2	132.0	140.7	211.4	137.4	66.1	55.8	109.2	73.5	105.1	平成25年
96.5	95.6	130.5	134.9	215.3	115.5	72.7	51.6	84.6	69.6	94.7	平成26年
105.7	83.6	130.9	176.8	304.8	141.6	84.4	57.3	145.4	72.9	124.6	25年 I 期
114.1	81.1	146.9	112.4	152.0	139.5	28.5	56.4	108.5	72.5	105.3	II 期
103.5	79.0	130.9	120.2	156.1	137.9	53.9	58.4	90.4	73.5	97.1	III 期
91.0	89.1	119.4	153.3	232.5	130.8	97.4	51.0	92.5	75.0	93.3	IV 期
82.5	90.5	124.4	169.3	303.7	124.7	83.5	51.5	88.0	66.6	91.1	26年 I 期
102.7	94.5	139.4	117.1	188.7	112.5	43.4	51.0	75.9	70.0	92.9	II 期
108.4	99.5	131.7	110.4	136.0	112.5	78.4	52.9	89.3	68.4	95.3	III 期
92.3	98.0	126.3	142.7	232.9	112.5	85.5	50.8	85.4	73.6	99.4	IV 期
96.7	89.3	119.8	167.7	282.9	112.5	119.1	51.4	93.8	64.5	102.0	27年 I 期
94.8	78.7	128.7	119.4	162.8	140.0	40.7	57.3	82.4	76.2	100.4	25年 8 月
110.3	79.4	130.1	128.5	160.6	130.8	89.0	57.4	99.5	67.8	96.9	9 月
102.8	87.0	128.2	140.3	180.0	130.8	109.8	52.2	99.2	77.7	95.0	10 月
86.3	93.7	135.9	160.3	240.5	130.8	113.4	53.1	91.6	73.8	89.4	11 月
83.8	86.6	94.1	159.4	277.1	130.8	69.0	47.7	86.6	73.4	95.5	12 月
90.0	88.1	117.6	193.7	352.4	130.8	107.6	49.2	100.8	71.1	105.1	26年 1 月
89.3	93.2	128.0	180.9	338.9	121.6	90.2	52.7	82.4	68.1	93.2	2 月
68.3	90.1	127.7	133.2	219.7	121.6	52.8	52.7	80.7	60.6	74.9	3 月
97.6	90.3	130.5	112.8	185.6	112.5	31.4	49.7	69.2	70.1	94.5	4 月
91.1	95.7	142.9	124.9	199.6	112.5	59.0	50.3	75.5	70.0	93.8	5 月
119.5	97.5	144.9	113.7	181.0	112.5	39.8	53.1	83.1	69.8	90.4	6 月
117.6	101.0	134.6	114.2	150.2	112.5	76.1	54.1	99.3	65.9	90.6	7 月
99.3	98.3	130.7	110.2	135.2	112.5	78.8	50.6	90.9	70.0	109.5	8 月
108.3	99.2	129.8	106.8	122.7	112.5	80.4	54.1	77.6	69.2	85.8	9 月
78.3	97.8	158.2	122.6	176.1	112.5	77.4	49.7	81.0	74.1	91.2	10 月
94.3	101.7	125.0	143.7	240.3	112.5	80.7	51.7	90.5	71.5	105.6	11 月
104.4	94.5	95.8	161.7	282.3	112.5	98.3	51.1	84.6	75.3	101.3	12 月
99.3	89.0	110.6	183.3	340.0	112.5	110.9	54.3	96.6	69.9	114.1	27年 1 月
101.6	92.0	115.1	199.1	333.1	112.5	175.3	56.0	98.2	67.9	104.1	2 月
89.3	86.9	133.6	120.8	175.7	112.5	71.0	43.9	86.6	55.8	87.7	3 月
30.7	▲3.6	4.6	▲9.3	▲20.0	▲7.5	34.5	▲16.7	7.3	▲7.9	17.1	前年同月比(%)
110.1	83.9	132.6	145.9	221.1	142.3	65.7	58.0	137.7	75.1	121.4	25年 I 期
118.9	80.2	134.7	128.4	177.5	139.5	43.0	55.2	111.7	72.3	106.4	II 期
97.2	81.4	129.7	134.5	191.3	136.9	61.7	57.2	96.6	72.8	100.1	III 期
90.1	87.3	130.4	150.5	245.3	130.8	79.0	52.6	91.5	73.1	94.2	IV 期
86.9	90.9	126.2	139.7	220.4	125.3	66.3	52.3	81.9	69.0	87.4	26年 I 期
107.5	93.4	127.8	133.8	220.8	112.5	63.9	50.0	79.1	70.0	94.0	II 期
101.8	102.6	130.5	123.7	165.5	111.8	98.9	51.7	95.0	67.8	97.5	III 期
91.7	96.0	138.0	139.8	245.2	112.5	71.2	52.5	84.3	71.8	100.4	IV 期
101.4	89.7	121.3	137.6	204.5	113.1	91.6	52.1	87.4	66.7	98.3	27年 I 期
89.2	81.3	128.7	133.6	196.0	139.0	56.3	56.9	85.0	73.6	92.8	25年 8 月
103.4	82.8	136.4	142.0	212.0	132.8	80.5	55.0	110.9	70.2	109.8	9 月
102.7	85.8	135.6	149.2	229.2	131.1	97.3	52.6	99.6	74.5	95.7	10 月
77.1	88.1	136.9	150.7	247.7	130.5	76.1	54.0	91.4	72.1	93.9	11 月
90.5	88.0	118.6	151.6	258.9	130.8	63.7	51.1	83.4	72.6	92.9	12 月
104.0	90.5	127.7	164.1	271.2	130.9	87.2	50.4	87.3	69.3	86.4	26年 1 月
89.8	94.1	127.6	134.9	218.7	121.5	58.0	52.3	71.1	68.2	87.0	2 月
66.9	88.0	123.3	120.1	171.2	123.6	53.8	54.1	87.3	69.5	88.9	3 月
109.6	88.8	129.3	128.1	214.8	113.8	47.3	49.9	66.7	72.3	94.3	4 月
89.3	95.0	125.1	142.6	246.1	112.6	75.5	48.6	78.0	69.3	90.8	5 月
123.5	96.4	129.1	130.7	201.6	111.1	68.9	51.4	92.5	68.3	96.9	6 月
110.4	102.7	124.6	129.8	171.9	109.4	114.8	53.2	104.7	64.2	94.2	7 月
93.5	101.6	130.7	123.3	162.8	111.7	109.1	50.2	93.8	67.6	101.2	8 月
101.5	103.4	136.1	118.0	161.9	114.2	72.8	51.8	86.5	71.6	97.2	9 月
78.2	96.4	167.4	130.4	224.2	112.8	68.6	50.1	81.3	71.1	91.8	10 月
84.2	95.6	126.0	135.1	247.5	112.3	54.2	52.6	90.3	69.9	110.9	11 月
112.8	96.0	120.7	153.8	263.8	112.5	90.8	54.7	81.4	74.4	98.6	12 月
114.7	91.4	120.1	155.3	261.7	112.6	89.8	55.6	83.7	68.1	93.7	27年 1 月
102.1	92.8	114.8	148.5	215.0	112.4	112.7	55.6	84.8	68.0	97.1	2 月
87.5	84.8	129.0	108.9	136.9	114.3	72.4	45.1	93.7	64.0	104.1	3 月
▲14.3	▲8.6	12.4	▲26.7	▲36.3	1.7	▲35.8	▲18.9	10.5	▲5.9	7.2	前月比(%)

財別生産指数

財別分類	合計	最終需要財								生産財			財別分類	
		投資財				消費財				鉱工業用 生産財	その他用 生産財			
		資本財	建設財	耐久消費財	非耐久消費財									
ウェイト	10000.0	5601.7	1944.1	1547.8	396.3	3657.6	1503.9	2153.7	4398.3	3973.6	424.7	ウェイト		
原	平成24年	105.7	113.9	103.4	102.8	105.4	119.6	134.7	109.0	95.3	94.7	100.8	平成24年	
	平成25年	108.1	119.6	99.8	99.0	102.9	130.1	157.6	110.9	93.3	92.8	98.3	平成25年	
	平成26年	112.4	127.7	108.0	109.0	104.1	138.1	172.5	114.1	92.9	93.3	89.1	平成26年	
	25年 I 期	II 期	102.0	112.0	92.1	90.0	100.4	122.5	152.5	101.7	89.2	88.3	97.8	25年 I 期
		III 期	109.3	122.9	108.1	111.1	96.4	130.7	148.7	118.2	92.0	90.9	101.9	II 期
		IV 期	108.7	120.4	94.4	92.4	102.7	134.2	156.2	119.0	93.7	93.8	92.4	III 期
		26年 I 期	112.3	123.1	104.5	102.6	112.1	132.9	173.0	104.9	98.6	98.3	101.3	IV 期
	26年 I 期	II 期	108.2	119.8	98.3	94.7	112.1	131.3	169.3	104.7	93.5	93.9	90.4	26年 I 期
		III 期	114.5	130.9	110.8	114.0	98.2	141.5	168.1	122.9	93.7	94.2	88.8	II 期
		IV 期	110.8	126.8	105.6	106.3	102.7	138.0	172.0	114.4	90.4	90.6	88.9	III 期
		27年 I 期	115.9	133.2	117.2	120.8	103.4	141.7	180.8	114.4	93.8	94.4	88.1	IV 期
	指	25年 8 月	108.7	124.0	102.7	104.6	95.3	135.4	175.5	107.3	89.3	90.5	78.2	27年 I 期
25年 8 月		9 月	98.0	107.8	78.9	75.7	91.6	123.2	128.1	119.8	85.4	85.3	86.8	25年 8 月
		10 月	110.8	121.0	96.8	93.7	109.2	133.8	170.6	108.2	97.7	97.9	95.8	9 月
		11 月	116.8	128.8	114.3	113.7	116.4	136.5	177.3	108.1	101.6	101.2	105.0	10 月
		12 月	113.9	124.7	104.3	102.9	110.0	135.5	175.9	107.3	100.2	99.9	103.3	11 月
数		26年 1 月	106.2	115.8	95.0	91.2	110.0	126.8	165.9	99.4	93.9	93.8	95.5	12 月
			103.0	113.6	94.8	91.5	107.5	123.6	167.9	92.6	89.6	90.1	85.2	26年 1 月
			104.2	113.8	92.8	90.8	100.8	125.0	152.5	105.7	92.0	92.6	86.4	2 月
			117.5	132.0	107.2	101.9	128.0	145.2	187.4	115.7	99.0	98.9	99.7	3 月
			112.4	129.1	118.4	121.8	105.0	134.8	160.2	117.0	91.2	90.8	95.1	4 月
			112.3	128.4	103.8	106.5	93.5	141.5	167.0	123.6	91.9	92.8	83.7	5 月
			118.7	135.1	110.3	113.8	96.2	148.3	177.1	128.1	97.9	99.0	87.6	6 月
	119.7		138.0	108.3	108.6	107.2	153.8	196.1	124.3	96.4	96.7	93.3	7 月	
	96.8		110.2	86.5	86.1	88.0	122.8	136.0	113.6	79.6	79.3	82.7	8 月	
	115.9		132.1	121.9	124.1	112.9	137.5	183.9	105.2	95.3	95.8	90.8	9 月	
	116.9		130.9	106.9	108.2	102.1	143.6	197.9	105.7	99.1	99.9	91.1	10 月	
	115.7		135.0	123.6	129.8	99.8	141.0	169.3	121.2	91.1	91.6	86.6	11 月	
115.1	133.7	121.0	124.3	108.2	140.4	175.2	116.2	91.3	91.8	86.6	12 月			
調	27年 1 月	104.9	119.2	102.0	103.8	94.7	128.4	166.0	102.1	86.7	88.3	72.4	27年 1 月	
	2 月	108.8	124.6	107.2	109.9	96.7	133.9	172.1	107.2	88.6	90.0	75.8	2 月	
	3 月	112.5	128.2	98.9	100.0	94.5	143.8	188.4	112.6	92.5	93.2	86.3	3 月	
前年同月比%		▲4.3	▲2.9	▲7.7	▲1.9	▲26.2	▲1.0	0.5	▲2.7	▲6.6	▲5.8	▲13.4	前年同月比%	
季	25年 I 期	106.4	118.1	96.1	95.1	100.6	131.1	158.3	112.0	91.7	90.4	103.5	25年 I 期	
		109.2	122.0	110.4	113.0	101.6	128.6	156.3	110.7	93.4	93.0	96.9	II 期	
		107.9	119.5	96.8	93.9	106.8	129.8	157.9	111.4	93.5	93.3	95.6	III 期	
		109.0	119.4	96.9	95.3	102.9	131.5	158.0	110.1	95.0	94.7	97.7	IV 期	
	26年 I 期	113.1	126.7	103.1	101.2	112.3	140.7	176.0	115.9	96.2	96.3	95.7	26年 I 期	
		114.4	130.0	113.3	116.1	103.6	139.2	176.7	115.2	95.1	96.3	84.5	II 期	
		109.9	125.7	108.5	108.6	106.6	133.3	173.4	107.1	90.1	90.0	92.0	III 期	
		112.8	129.8	109.0	112.7	94.9	140.9	165.9	120.9	90.2	90.7	85.2	IV 期	
	27年 I 期	113.7	131.3	108.8	112.9	95.5	144.7	181.1	118.9	92.0	93.0	82.6	27年 I 期	
		25年 8 月	106.6	117.2	94.2	90.6	107.1	125.4	154.1	109.2	93.4	93.1	96.2	25年 8 月
			109.6	122.0	100.5	98.4	105.5	132.2	161.4	111.4	94.2	94.0	96.6	9 月
			110.0	120.6	102.8	102.2	104.8	131.9	156.8	111.3	93.7	93.2	97.7	10 月
110.6	122.3		100.4	100.0	101.7	131.5	157.9	110.2	96.1	95.7	99.5	11 月		
整	26年 1 月	106.4	115.4	87.6	83.7	102.1	131.1	159.3	108.7	95.1	95.1	95.9	12 月	
		116.1	130.7	105.2	103.2	111.4	145.5	175.5	118.2	97.4	97.3	97.7	26年 1 月	
		110.0	123.8	104.5	106.1	98.7	134.9	152.4	118.4	93.5	93.7	92.5	2 月	
		113.3	125.6	99.6	94.3	126.9	141.6	200.1	111.2	97.7	97.8	97.0	3 月	
		113.8	128.6	121.9	125.0	113.0	134.0	168.5	110.0	94.2	95.0	88.2	4 月	
		117.0	133.7	112.0	115.2	100.5	144.4	188.7	119.4	96.2	97.8	81.2	5 月	
		112.4	127.7	106.0	108.2	97.4	139.2	172.9	116.2	94.8	96.0	84.0	6 月	
		109.9	124.1	96.3	93.3	107.9	139.1	182.6	109.5	91.5	91.4	92.7	7 月	
		106.7	121.4	106.4	106.5	104.8	125.4	164.7	103.4	88.2	87.8	92.6	8 月	
		113.1	131.5	122.9	126.0	107.1	135.5	172.9	108.5	90.7	90.8	90.6	9 月	
		110.1	122.5	96.1	97.2	92.0	138.8	175.0	108.9	91.4	92.0	84.8	10 月	
		114.4	135.4	122.7	130.6	94.2	139.3	155.4	126.5	88.1	88.4	84.7	11 月	
113.8	131.5	108.3	110.4	98.6	144.7	167.2	127.3	91.2	91.8	86.1	12 月			
指	27年 1 月	119.8	138.9	116.7	121.0	100.0	151.6	174.6	130.1	95.5	96.7	83.9	27年 1 月	
	2 月	114.9	135.6	120.7	128.5	94.7	144.6	172.0	120.1	90.0	91.0	81.2	2 月	
	3 月	106.5	119.3	89.1	89.3	91.7	137.8	196.8	106.5	90.5	91.4	82.7	3 月	
前月比%		▲7.3	▲12.0	▲26.2	▲30.5	▲3.2	▲4.7	14.4	▲11.3	0.6	0.4	1.8	前月比%	

財別生産者出荷指数

財別分類	合計	最終需要財								生産財			財別分類	
			投資財			消費財		非耐久消費財	生産財	鉱工業用生産財	その他用生産財			
			資本財	建設財		耐久消費財								
ウェイト	10000.0	5665.4	1931.9	1567.1	364.8	3733.5	2184.8	1548.7	4334.6	3989.6	345.0	ウェイト		
原	平成24年	108.1	117.2	105.3	105.1	105.8	123.4	133.1	109.7	96.2	96.2	96.5	平成24年	
	平成25年	113.0	127.5	105.1	105.2	104.7	139.2	157.8	112.8	94.1	94.1	93.9	平成25年	
	平成26年	117.7	135.9	113.0	114.6	106.1	147.8	171.7	114.0	93.8	94.5	86.0	平成26年	
	25年 I 期	I 期	104.5	115.8	97.5	95.2	107.5	125.2	143.9	98.8	89.8	89.6	91.8	25年 I 期
		II 期	115.5	133.5	112.8	117.3	93.6	144.3	161.7	119.7	92.0	91.5	97.3	II 期
		III 期	112.8	126.4	100.4	99.2	105.7	139.8	151.4	123.5	95.0	95.5	89.8	III 期
		IV 期	119.3	134.4	109.6	109.0	112.0	147.3	174.2	109.3	99.5	99.7	96.8	IV 期
	26年 I 期	I 期	114.3	129.4	105.3	102.6	117.0	141.9	168.3	104.6	94.6	95.0	89.1	26年 I 期
		II 期	117.7	136.2	113.3	117.1	97.0	148.0	167.8	120.2	93.5	94.3	85.2	II 期
		III 期	116.8	136.1	112.2	113.8	105.3	148.5	171.6	116.1	91.6	92.1	85.6	III 期
		IV 期	121.8	141.9	121.1	124.8	105.2	152.6	179.1	115.3	95.5	96.5	84.1	IV 期
	27年 I 期	I 期	114.4	132.0	108.9	110.8	100.6	143.9	173.2	102.6	91.4	92.6	78.3	27年 I 期
25年 8 月		102.1	114.0	85.0	82.6	94.9	129.1	129.8	128.1	86.4	86.6	84.5	25年 8 月	
9 月		114.1	126.2	104.4	101.7	116.1	137.4	156.9	109.9	98.2	98.8	92.0	9 月	
10 月		122.6	137.9	116.5	118.0	109.9	149.0	177.6	108.6	102.7	103.2	96.4	10 月	
指	11 月	121.6	137.1	111.7	111.9	110.9	150.2	176.5	113.1	101.5	101.6	99.6	11 月	
	12 月	113.6	128.3	100.5	97.1	115.1	142.7	168.6	106.1	94.4	94.4	94.5	12 月	
	26年 1 月	1 月	107.3	119.9	96.1	93.4	107.9	132.2	161.8	90.4	90.9	91.5	84.2	26年 1 月
		2 月	110.5	123.9	99.9	99.5	101.7	136.4	160.4	102.5	92.9	93.5	86.2	2 月
		3 月	125.1	144.3	119.9	114.9	141.3	157.0	182.7	120.8	99.9	100.1	97.0	3 月
		4 月	116.0	135.4	118.5	123.1	98.8	144.1	167.7	110.8	90.7	91.2	84.5	4 月
		5 月	114.8	132.5	106.9	109.6	95.3	145.8	163.8	120.3	91.7	92.4	83.9	5 月
		6 月	122.3	140.6	114.4	118.5	97.0	154.2	171.8	129.4	98.2	99.2	87.2	6 月
		7 月	126.0	146.5	112.5	114.1	105.9	164.1	186.7	132.4	99.1	100.1	87.9	7 月
		8 月	99.6	115.5	92.6	93.0	90.7	127.4	141.1	108.1	78.9	78.9	78.6	8 月
		9 月	124.8	146.4	131.4	134.3	119.2	154.1	187.0	107.7	96.7	97.2	90.4	9 月
		10 月	127.3	146.9	114.5	116.2	107.0	163.6	196.7	116.9	101.6	102.8	88.1	10 月
11 月		116.6	135.7	126.0	131.5	102.5	140.6	162.6	109.6	91.7	92.7	80.7	11 月	
12 月		121.5	143.2	122.9	126.8	106.1	153.7	178.1	119.3	93.2	94.0	83.5	12 月	
27年 1 月	1 月	107.3	121.6	102.3	103.5	96.9	131.6	160.7	90.6	88.5	90.0	71.4	27年 1 月	
	2 月	114.1	132.6	111.0	114.1	97.6	143.8	170.7	105.9	89.9	91.3	73.0	2 月	
	3 月	121.9	141.7	113.4	114.8	107.4	156.4	188.3	111.3	95.9	96.4	90.6	3 月	
前年同月比%		▲2.6	▲1.8	▲5.4	▲0.1	▲24.0	▲0.4	3.1	▲7.9	▲4.0	▲3.7	▲6.6	前年同月比%	
季	25年 I 期	I 期	107.4	119.9	100.0	99.0	104.6	131.3	143.5	112.6	92.4	92.1	96.4	25年 I 期
		II 期	115.7	133.7	115.8	118.7	101.6	141.5	163.1	111.2	93.3	93.3	91.9	II 期
		III 期	113.4	127.1	102.3	101.1	107.0	138.3	157.4	114.3	94.4	94.7	92.4	III 期
		IV 期	116.5	130.7	103.3	102.8	105.1	146.8	170.2	112.7	96.3	96.4	95.5	IV 期
	26年 I 期	I 期	117.4	133.8	108.6	107.8	113.5	148.1	167.0	119.2	97.4	97.7	93.7	26年 I 期
		II 期	117.9	136.4	116.4	118.7	105.4	145.2	169.3	111.7	94.9	96.1	80.5	II 期
		III 期	117.0	136.6	114.4	116.4	106.3	146.5	177.8	107.4	90.7	91.0	88.0	III 期
		IV 期	118.8	137.7	114.4	118.0	99.0	151.4	172.5	120.0	92.5	93.3	83.2	IV 期
	27年 I 期	I 期	117.8	137.2	113.4	117.6	97.8	151.1	174.2	116.2	94.2	95.3	81.7	27年 I 期
		25年 8 月	114.2	129.0	100.4	99.1	105.7	141.9	162.5	117.9	94.7	95.0	92.3	25年 8 月
		9 月	112.7	125.4	105.4	104.2	108.8	133.3	148.8	111.4	94.2	94.7	93.3	9 月
		10 月	118.3	131.7	108.6	109.3	106.2	145.6	165.4	113.1	95.0	95.2	93.2	10 月
節	11 月	117.2	132.4	107.1	108.2	102.7	149.5	173.9	115.8	98.9	98.7	100.1	11 月	
	12 月	113.9	128.0	94.3	91.0	106.5	145.2	171.3	109.1	95.1	95.3	93.1	12 月	
	26年 1 月	1 月	119.7	136.1	109.4	109.2	110.6	152.0	172.2	121.4	99.4	99.7	94.5	26年 1 月
		2 月	117.0	135.7	111.9	115.1	100.0	146.3	166.6	115.0	95.6	95.9	94.5	2 月
		3 月	115.4	129.5	104.5	99.2	129.9	146.1	162.3	121.1	97.3	97.6	92.1	3 月
		4 月	116.6	135.7	121.3	123.7	108.9	141.9	169.4	102.5	92.0	93.3	77.9	4 月
		5 月	121.0	140.0	116.5	118.8	105.7	150.1	174.2	115.9	96.8	98.3	80.4	5 月
		6 月	116.0	133.4	111.4	113.7	101.6	143.6	164.3	116.7	95.8	96.6	83.2	6 月
		7 月	116.6	133.8	101.7	100.6	106.3	150.0	179.4	113.7	93.0	93.5	86.7	7 月
		8 月	113.2	133.1	112.2	114.8	102.6	141.7	179.0	100.3	88.0	88.0	87.2	8 月
		9 月	121.3	142.8	129.3	133.8	110.0	147.7	175.0	108.3	91.1	91.6	90.2	9 月
		10 月	122.9	140.3	106.7	107.7	103.4	159.9	183.2	121.7	94.0	94.8	85.2	10 月
11 月		113.8	132.6	124.0	130.8	97.0	139.8	155.7	116.7	91.1	91.7	83.4	11 月	
12 月		119.8	140.3	112.4	115.6	96.7	154.5	178.6	121.7	92.3	93.3	81.0	12 月	
27年 1 月	1 月	121.6	140.5	119.5	124.4	100.8	153.1	173.3	122.6	98.5	99.8	81.4	27年 1 月	
	2 月	120.8	145.2	124.4	132.0	96.0	154.3	177.4	118.8	92.5	93.7	80.0	2 月	
	3 月	111.1	125.8	96.3	96.4	96.7	145.8	172.0	107.3	91.6	92.3	83.7	3 月	
前月比%		▲8.0	▲13.4	▲22.6	▲27.0	0.7	▲5.5	▲3.0	▲9.7	▲1.0	▲1.5	4.6	前月比%	

財別生産者在庫指数

財別分類	合計	最終需要財								生産財			財別分類	
			投資財			消費財		耐久消費財	非耐久消費財	鉱工業用生産財	その他用生産財			
			資本財	建設財										
ウェイト	10000.0	6667.9	2858.5	1533.2	1325.3	3809.4	1596.0	2213.4	3332.1	2988.5	343.6	ウェイト		
原	平成24年	123.6	129.5	131.4	158.4	100.3	128.0	147.1	114.2	111.9	113.6	96.8	平成24年	
	平成25年	112.9	117.1	120.0	139.2	97.8	114.9	117.0	113.4	104.4	104.2	107.0	平成25年	
	平成26年	101.5	101.3	118.1	135.7	97.8	88.6	56.3	112.0	101.9	101.6	104.7	平成26年	
	25年Ⅰ期	129.5	140.9	139.2	174.5	98.3	142.2	188.0	109.3	106.6	106.2	110.4	25年Ⅰ期	
	Ⅱ期	114.5	117.8	116.8	135.2	95.5	118.6	113.7	122.1	107.9	107.8	108.5	Ⅱ期	
	Ⅲ期	103.6	104.3	111.7	122.9	98.6	98.8	77.2	114.4	102.3	102.6	100.4	Ⅲ期	
	Ⅳ期	103.9	105.3	112.3	124.0	98.9	100.0	89.3	107.7	100.9	100.1	108.5	Ⅳ期	
	26年Ⅰ期	100.3	100.6	115.1	137.0	89.8	89.8	70.4	103.8	99.7	99.7	100.1	26年Ⅰ期	
	Ⅱ期	97.3	96.2	112.0	127.5	94.1	84.4	37.0	118.5	99.6	99.8	97.8	Ⅱ期	
	Ⅲ期	103.5	104.1	120.3	136.1	102.0	91.9	64.9	111.4	102.6	101.8	109.3	Ⅲ期	
	Ⅳ期	104.7	104.3	125.2	142.4	105.4	88.6	52.8	114.3	105.7	105.0	111.5	Ⅳ期	
	27年Ⅰ期	110.4	111.2	133.7	164.5	98.0	94.3	64.5	115.9	108.9	107.7	118.4	27年Ⅰ期	
指	25年8月	98.7	98.0	113.4	123.3	102.0	86.3	54.3	109.5	100.3	100.4	100.1	25年8月	
	9月	107.2	108.7	107.0	121.7	90.0	110.0	109.4	110.4	104.1	104.7	98.9	9月	
	10月	108.5	111.5	113.8	125.0	100.9	109.7	101.0	116.1	102.4	101.5	110.2	10月	
	11月	103.7	105.8	110.7	120.3	99.7	102.1	91.9	109.5	99.3	98.2	109.2	11月	
	12月	99.4	98.5	112.5	126.6	96.1	88.1	74.9	97.6	101.1	100.5	106.0	12月	
	26年1月	106.3	109.4	124.1	147.9	96.6	98.3	95.3	100.5	100.2	99.3	108.2	26年1月	
	2月	99.5	99.3	119.4	141.2	94.1	84.3	50.6	108.6	99.9	99.7	101.6	2月	
	3月	95.2	93.2	101.8	121.8	78.7	86.7	65.2	102.2	99.1	100.1	90.6	3月	
	4月	92.7	90.1	107.5	121.3	91.6	77.1	25.2	114.4	97.8	97.4	100.8	4月	
	5月	98.2	97.2	113.6	129.9	94.8	84.8	33.2	122.0	100.3	100.6	97.5	5月	
	6月	101.1	101.3	114.8	131.2	95.9	91.2	52.5	119.1	100.7	101.3	95.1	6月	
	7月	105.5	109.2	122.5	142.7	99.1	99.2	89.6	106.1	98.3	97.2	107.5	7月	
8月	105.1	105.8	123.6	140.7	103.9	92.4	62.4	114.1	103.7	102.4	114.6	8月		
9月	100.0	97.2	114.7	124.9	102.9	84.0	42.6	113.9	105.8	105.8	105.9	9月		
10月	102.4	101.0	121.7	135.5	105.8	85.5	41.6	117.1	105.3	105.3	105.5	10月		
11月	107.9	108.9	125.3	143.6	104.1	96.6	67.2	117.7	105.9	105.3	111.2	11月		
12月	103.9	102.9	128.7	148.0	106.4	83.6	49.6	108.1	105.9	104.5	117.7	12月		
数	27年1月	113.3	115.6	138.8	170.1	102.6	98.2	67.4	120.4	108.7	107.3	121.1	27年1月	
	2月	113.5	114.9	142.0	175.4	103.2	94.6	66.5	114.9	110.7	108.8	126.5	2月	
	3月	104.4	103.0	120.2	147.9	88.1	90.1	59.5	112.3	107.2	107.1	107.5	3月	
前年同月比%	9.7	10.5	18.1	21.4	11.9	3.9	▲8.7	9.9	8.2	7.0	18.7	前年同月比%		
季	25年Ⅰ期	125.2	136.3	135.7	161.4	104.5	138.3	178.9	113.2	103.2	102.8	106.0	25年Ⅰ期	
	Ⅱ期	114.6	119.0	118.5	140.5	93.7	119.3	118.6	115.8	106.3	105.9	111.4	Ⅱ期	
	Ⅲ期	106.5	107.5	114.3	129.7	96.9	100.9	88.9	111.0	105.8	106.1	104.6	Ⅲ期	
	Ⅳ期	105.5	106.4	111.3	123.8	96.0	102.5	86.0	113.5	102.6	102.1	106.4	Ⅳ期	
	26年Ⅰ期	96.5	96.4	112.0	126.0	95.6	86.0	63.0	107.8	96.6	96.6	96.0	26年Ⅰ期	
	Ⅱ期	97.5	97.3	113.5	132.6	92.5	85.4	42.2	112.4	98.2	97.9	100.4	Ⅱ期	
	Ⅲ期	106.3	106.9	123.1	143.4	100.5	93.4	73.0	108.5	106.2	105.3	113.9	Ⅲ期	
	Ⅳ期	106.3	105.3	124.0	142.1	102.4	90.7	50.5	120.5	107.4	107.2	109.3	Ⅳ期	
	27年Ⅰ期	106.3	106.5	130.1	151.4	104.4	90.3	57.9	120.4	105.4	104.3	113.5	27年Ⅰ期	
	調	25年8月	99.4	98.7	113.6	126.5	98.0	85.2	56.7	108.3	104.1	104.0	105.4	25年8月
		9月	114.7	117.7	114.7	134.0	94.5	117.7	132.6	112.8	108.4	109.8	102.3	9月
		10月	112.1	114.4	114.3	128.3	97.1	114.2	101.4	120.3	105.0	104.5	108.6	10月
11月		104.3	106.3	110.8	122.4	96.7	103.1	88.5	110.4	99.4	98.8	105.5	11月	
12月		100.1	98.4	108.8	120.7	94.3	90.1	68.1	109.7	103.3	103.0	105.0	12月	
整	26年1月	99.1	100.1	116.6	130.6	99.9	89.6	74.0	105.9	97.6	97.0	103.3	26年1月	
	2月	92.0	90.1	110.0	121.5	96.9	76.2	41.2	115.8	96.5	96.7	94.3	2月	
	3月	98.5	99.0	109.4	126.0	90.0	92.3	73.9	101.7	95.6	96.0	90.5	3月	
	4月	91.6	89.2	109.5	124.8	93.0	74.5	22.8	114.4	96.5	96.1	101.8	4月	
	5月	98.3	98.4	114.8	133.4	93.3	86.3	36.7	113.8	98.6	98.3	98.9	5月	
	6月	102.6	104.3	116.3	139.6	91.1	95.4	67.0	108.9	99.5	99.4	100.5	6月	
	7月	105.9	109.0	122.4	148.3	93.6	99.0	102.3	96.3	100.6	99.0	111.4	7月	
	8月	105.9	106.5	123.8	144.3	99.8	91.2	65.2	112.9	107.7	106.0	120.6	8月	
	9月	107.0	105.2	123.0	137.6	108.0	89.9	51.6	116.4	110.2	110.9	109.6	9月	
	10月	105.8	103.6	122.3	139.0	101.8	89.0	41.8	121.3	108.0	108.5	103.9	10月	
	11月	108.6	109.4	125.4	146.1	101.0	97.5	64.7	118.7	106.0	105.9	107.4	11月	
	12月	104.6	102.8	124.4	141.1	104.4	85.5	45.1	121.5	108.2	107.1	116.6	12月	
指	27年1月	105.7	105.8	130.4	150.2	106.2	89.5	52.3	126.9	105.9	104.8	115.6	27年1月	
	2月	105.0	104.2	130.8	151.0	106.3	85.5	54.1	122.5	107.0	105.5	117.4	2月	
	3月	108.1	109.4	129.1	153.0	100.8	95.9	67.4	111.7	103.4	102.7	107.4	3月	
前月比%	3.0	5.0	▲1.3	1.3	▲5.2	12.2	24.6	▲8.8	▲3.4	▲2.7	▲8.5	前月比%		

財別格付け上の定義

最終需要財	<p>鉱工業又は他の産業に原材料等として投入されない製品</p> <p>ただし、建設財を含み、企業消費財を除く</p>
投資財	<p>資本財と建設財の合計</p>
資本財	<p>家計以外で購入される製品で、原則として想定耐用年数が1年以上で比較的購入価格が高いもの</p>
建設財	<p>建設業者で購入される製品で、原則として想定耐用年数が1年以上で比較的購入価格が高いもの</p>
消費財	<p>家計で購入される製品（耐久消費財と非耐久消費財の合計）</p>
耐久消費財	<p>原則として耐用想定年数が1年以上で比較的購入価格が高いもの</p>
非耐久消費財	<p>原則として耐用想定年数が1年未満または比較的購入価格が低いもの</p>
生産財	<p>鉱工業及び他の産業に原材料として投入される製品</p> <p>ただし、企業消費財を含み、建設財を除く</p>
鉱工業用生産財	<p>鉱工業の生産工程に原材料、燃料、部品、容器、消耗品、工具等として再投入される製品</p>
その他用生産財	<p>非鉱工業用の原材料、燃料、消耗品及び企業消費財</p>

【統計課からのお知らせ】

平成27年、5年に一度の国勢調査が実施されます。



国勢調査は、日本の未来をつくるために必要な、大切な調査です。

国勢調査は、日本に住むすべての人と世帯を対象とする、国の最も重要な統計調査です。国内の人口や世帯の実態を明らかにするため、統計法という法律に基づいて、5年に一度実施されます。国勢調査の結果は福祉施策や生活環境整備、災害対策など、日本の未来をつくるために欠かせない様々な施策の計画策定などに利用されます。

群馬県鉱工業指数のお問い合わせは・・・

群馬県企画部統計課 経済産業係

〒371-8570 群馬県前橋市大手町一丁目1番1号

TEL:027-226-2415(直通)

FAX:027-224-9224

各種統計情報は、「群馬県統計情報提供システム」でもご覧いただけます。

<http://toukei.pref.gunma.jp/>