



統計資料 26-2-9

平成26年12月22日  
統計課 経済産業係  
ダイヤル 027-226-2415

平成 22 年 基 準

## 群馬県鉱工業指数

平成 26 年 10 月 分

「生産は低下、出荷は上昇、在庫は低下で推移」

項 目	季節調整済指数		原 指 数	
	指 数	前月比(%)	指 数	前年同月比(%)
生 産	110.1	▲ 2.7	116.9	0.1
出 荷	122.9	1.3	127.3	3.8
在 庫	105.8	▲ 1.1	102.4	▲ 5.6
在 庫 率	91.8	▲ 5.6	91.2	▲ 4.0

群馬県企画部統計課

インターネットでご覧いただけます  
<http://toukei.pref.gunma.jp/>

## 利用上の注意

### 1. 指数の種類、基準年次、ウェイト算定基準及び品目数

指数の種類	基準年次	ウェイト算定基準	採用品目
生産指数	平成22年	付加価値額	196
生産者出荷指数	〃	出荷額	190
生産者製品在庫指数	〃	在庫額	121
生産者製品在庫率指数	〃	〃	110

※生産指数及び生産者出荷指数の採用品目数には、電力・ガス事業を含む。

### 2. 指数算式－1

品目指数を基準時の固定ウェイト加重平均するラスパイレス算式である。

$$\text{総合指数} = \frac{\left( \frac{\text{比較時数量}}{\text{基準時数量}} \times \text{基準時ウェイト} \right) \text{の総和}}{\text{基準時ウェイトの総和}} \times 100$$

### 指数算式－2（生産者製品在庫率指数）

在庫と出荷の比率の推移をみることにより、産出された製品の需給動向をみることができる。

$$\text{総合在庫率指数} = \frac{\left[ \frac{\frac{\text{比較時在庫数量}}{\text{比較時出荷数量}}}{\frac{\text{基準時在庫数量}}{\text{基準時出荷数量}}} \times \text{基準時在庫額ウェイト} \right] \text{の総和}}{\text{基準時在庫額ウェイトの総和}} \times 100$$

### 3. 分類は、業種分類及び特殊分類（財別分類）である。

### 4. 指数値の計算は月別、四半期別及び暦年別に行い、小数点第2位以下を四捨五入した。

四半期別指数は3か月分（1～3月期=Ⅰ期, 4～6月期=Ⅱ期, 7～9月期=Ⅲ期, 10～12月期=Ⅳ期としている。）の指数値を単純平均したもので、年別指数は12か月分の指数値を単純平均したものである。各増減率は端数処理後の数値で計算し、小数点第2位以下を四捨五入した。

### 5. 季節調整

季節調整とは1年を周期とする季節的な変動要因（天候、社会習慣等）を排除することをいう。本県ではセンサス局法のX-12-ARIMAを用いて算出した季節指数により季節調整を行っている。

### 6. 資料出所

- |                   |                 |
|-------------------|-----------------|
| (1) 経済産業省生産動態統計調査 | (3) 他の官庁の資料     |
| (2) 庁内各課の資料       | (4) 組合または事業所へ照会 |

### 7. 本文中及び統計表中の符号は、次のとおりである。

- |                       |                   |
|-----------------------|-------------------|
| (1) 「r」は訂正数値(revised) | (3) 「0.0」は、0.05未満 |
| (2) 「▲」はマイナス          |                   |

### 8. 年間補正

経済産業省では、毎年、生産動態統計調査の前年分のデータを訂正（年間補正）している。これを受けて、群馬県鉱工業指数でも、毎年一回前年分の前指数及び季節調整済指数を再計し、前年の1月から当年の最新公表月までの指数値を訂正・公表している。この際には、ほぼ全面的に対象期間の指数値が訂正されるため、特に「r」は付していない。

# 10月の鉱工業動向

生産は低下、出荷は上昇、在庫は低下で推移

## 【生産】

季節調整済指数で 110.1、前月比 2.7%低下となった。

前年同月比(原指数による)は、0.1%上昇となった。

・上昇した主な業種(前月比)		・低下した主な業種(前月比)	
電子部品・デバイス工業	25.8%	業務用機械工業	▲ 54.7%
家具製品工業	24.4%	化学工業	▲ 14.1%
ゴム製品工業	9.3%	プラスチック製品工業	▲ 12.3%

## 【出荷】

季節調整済指数で 122.9、前月比 1.3%上昇となった。

前年同月比(原指数による)は、3.8%上昇となった。

・上昇した主な業種(前月比)		・低下した主な業種(前月比)	
電子部品・デバイス工業	24.8%	業務用機械工業	▲ 56.0%
食料品工業	11.9%	情報通信機械工業	▲ 12.5%
ゴム製品工業	9.2%	金属製品工業	▲ 8.4%

## 【在庫】

季節調整済指数で 105.8、前月比 1.1%低下となった。

前年同月比(原指数による)は、5.6%低下となった。

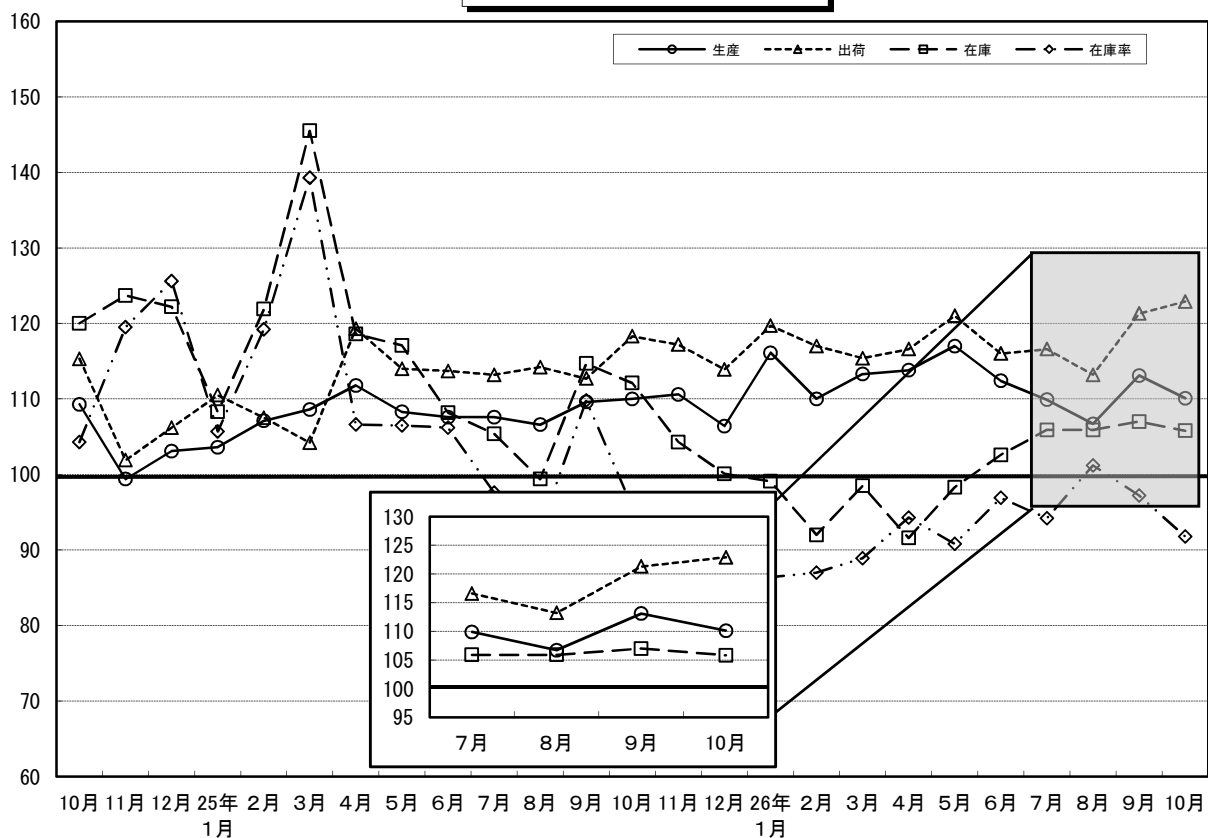
・上昇した主な業種(前月比)		・低下した主な業種(前月比)	
家具製品工業	38.5%	パルプ・紙・紙加工品工業	▲ 23.0%
食料品工業	23.0%	輸送機械工業	▲ 20.8%
情報通信機械工業	21.8%	化学工業	▲ 17.0%

### ◎寄与した主な業種

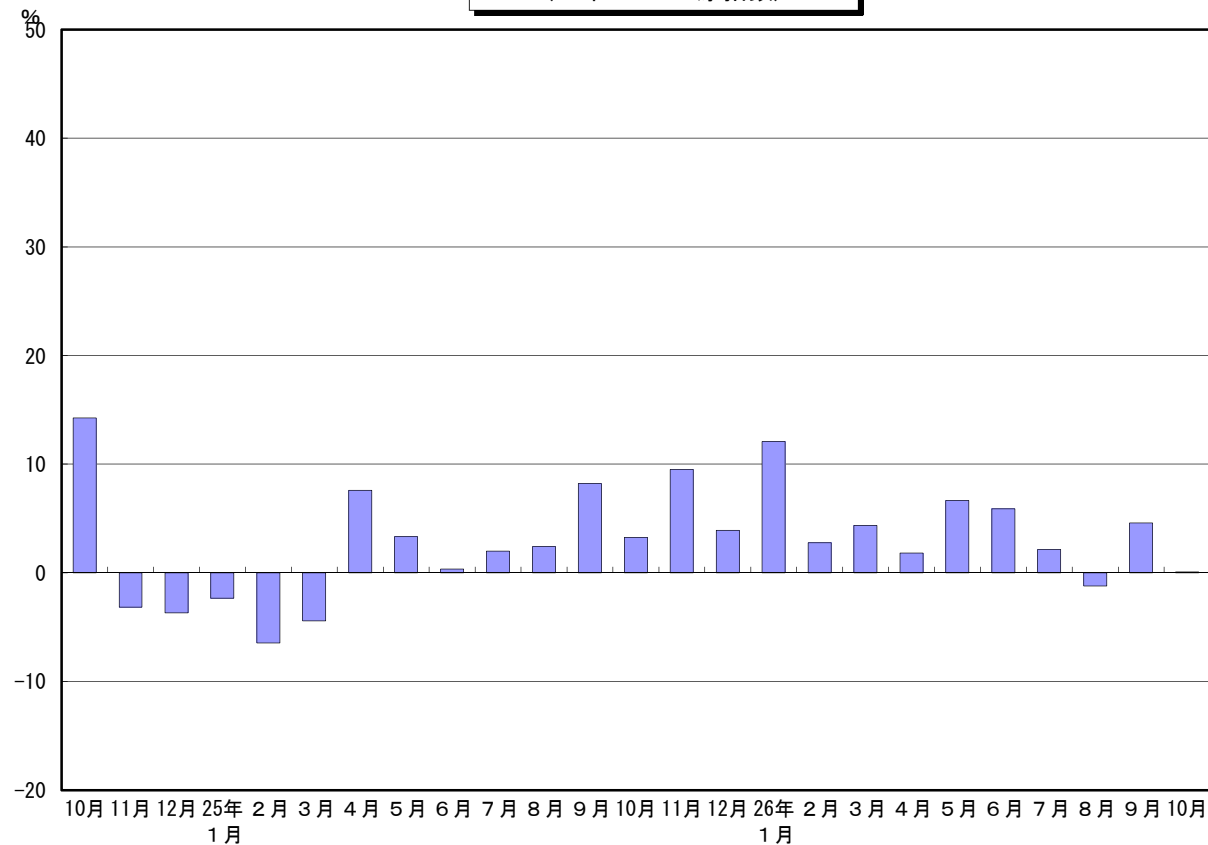
		業 種	前月比(%)	主 な 品 目
生 産	上 昇	輸送機械工業	3.3	放熱器(ラジエータ)、普通乗用車
		食料品工業	8.2	乳酸菌飲料、清涼飲料
	低 下	業務用機械工業	▲ 54.7	娯楽機器
		化学工業	▲ 14.1	医薬品製剤、けい素樹脂
出 荷	上 昇	輸送機械工業	3.9	普通乗用車、放熱器(ラジエータ)
		食料品工業	11.9	清涼飲料、乳酸菌飲料
	低 下	業務用機械工業	▲ 56.0	娯楽機器
在 庫	上 昇	食料品工業	23.0	アイスクリーム
		金属製品工業	10.4	飲料用アルミニウム缶
	低 下	化学工業	▲ 17.0	医薬品製剤
		輸送機械工業	▲ 20.8	普通乗用車

(注)各指数の上昇・低下に影響を与えた主な業種を載せている。一部秘匿あり。

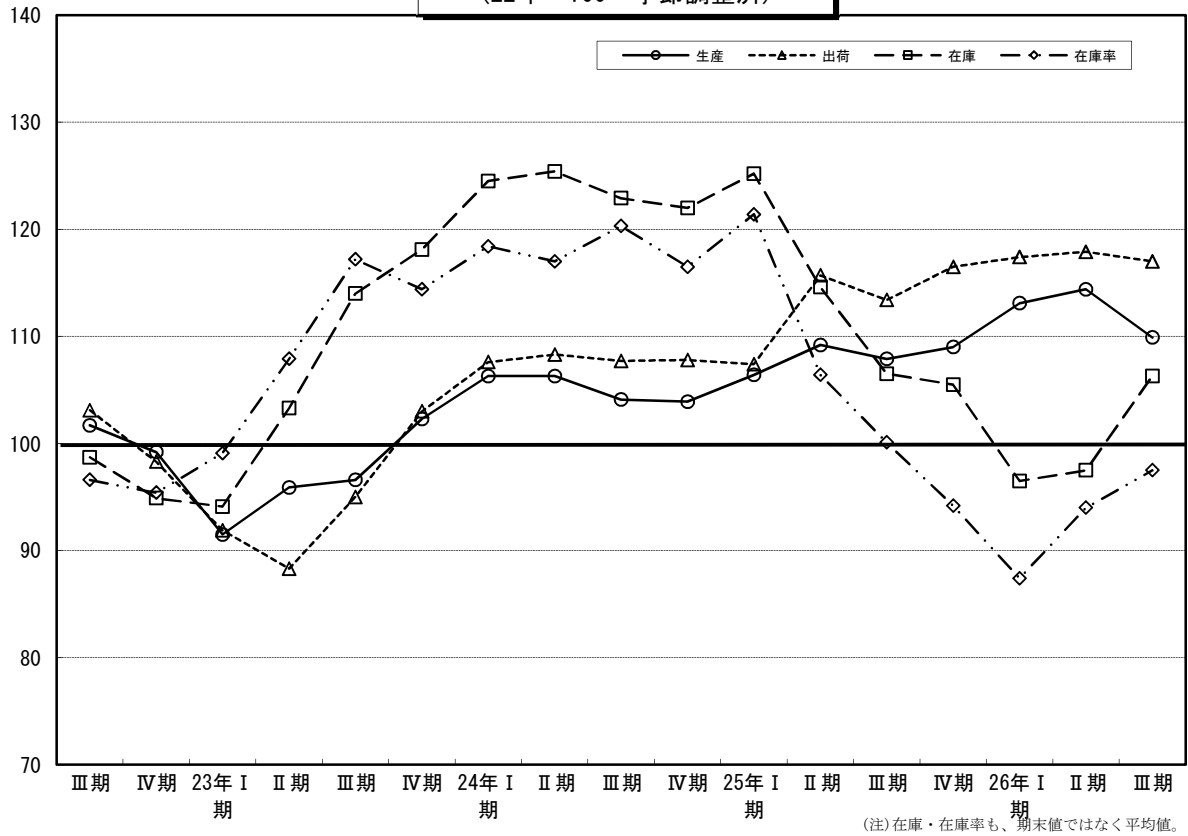
**鉱工業指数の推移**  
(22年=100 季節調整済指数)



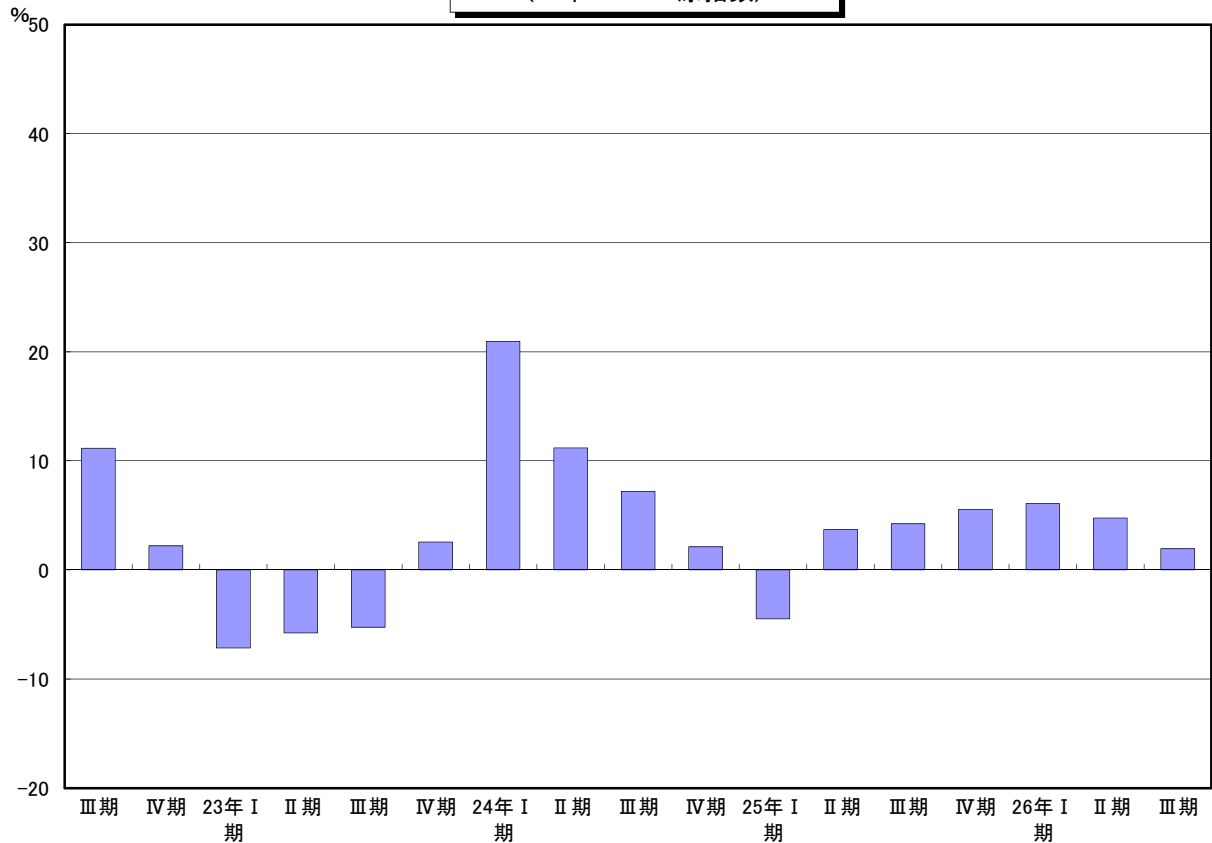
**生産指数前年同月比の推移**  
(22年=100 原指数)



**鉬工業指数の推移(期別)**  
(22年=100 季節調整済)



**生産指数前年同期比の推移**  
(22年=100 原指数)











## 業種分類別生産者出荷指数

パルプ・紙・紙加工品	繊維	食料品	その他	工業						産業総合				業種
										電力・ガス事業	(参考系列)		ウエイト	
				ゴム製品	家具製品	印刷	木材・木製品	その他製品	機械工業		旧電気機械工業			
121.6	70.6	1264.9	165.7	51.2	20.8	25.8	14.3	53.6	5.0	145.0	10145.0	6184.5	1043.7	
101.0	94.6	101.7	102.5	99.4	107.2	102.8	104.7	103.0	102.3	93.3	94.1	90.4	89.7	平成23年
101.3	97.9	105.6	104.5	102.5	103.9	116.8	95.9	103.2	102.5	99.1	108.0	112.2	76.5	平成24年
104.8	98.5	107.6	100.7	86.8	108.1	118.5	102.8	101.8	107.6	94.4	112.8	119.7	67.7	平成25年
94.2	92.8	93.0	104.3	106.2	108.0	102.8	94.7	104.3	106.4	104.8	108.0	114.0	82.5	24年Ⅰ期
101.7	96.5	111.5	106.7	105.4	117.5	110.3	98.3	104.4	99.7	111.4	107.3	109.2	78.9	Ⅱ期
102.4	97.3	113.9	99.6	100.8	93.7	116.6	88.3	95.7	100.9	97.3	107.1	110.7	77.7	Ⅲ期
106.9	105.0	104.1	107.5	97.6	96.5	137.6	102.0	108.3	102.8	82.9	109.5	114.9	67.1	Ⅳ期
92.0	98.8	92.8	99.5	85.4	104.5	117.2	91.9	104.6	103.5	93.7	104.3	110.9	64.1	25年Ⅰ期
103.5	97.6	115.7	104.7	94.8	112.7	123.8	102.7	102.3	111.4	104.9	115.4	122.5	67.6	Ⅱ期
112.7	92.9	118.0	97.6	87.9	102.5	104.5	106.8	99.1	97.1	96.1	112.5	116.9	73.1	Ⅲ期
110.8	104.6	103.9	100.8	79.0	112.8	128.5	109.7	101.3	118.5	82.8	118.8	128.4	65.9	Ⅳ期
100.0	95.7	95.8	102.9	70.0	142.9	120.7	96.7	112.0	101.7	93.3	114.0	123.1	71.3	26年Ⅰ期
103.9	98.1	111.6	97.9	80.0	107.3	111.4	102.0	103.7	107.1	110.0	117.6	125.2	69.1	Ⅱ期
108.6	101.5	108.1	93.1	81.3	93.0	92.6	93.7	104.5	100.1	96.6	116.5	125.0	64.2	Ⅲ期
102.4	104.3	110.9	116.1	91.3	144.5	140.7	96.7	122.0	86.3	86.4	112.6	118.7	71.2	25年3月
109.7	107.6	113.6	113.5	99.2	153.6	133.6	98.5	106.0	95.9	104.8	118.5	127.4	62.2	4月
105.6	92.4	112.3	99.8	93.7	87.7	114.4	109.1	100.8	115.0	110.5	109.9	114.9	66.9	5月
95.1	92.9	121.3	100.7	91.5	96.8	123.5	100.4	100.2	123.4	99.4	117.7	125.1	73.6	6月
128.6	98.3	129.7	102.3	106.5	104.7	85.1	114.7	102.2	112.0	100.5	121.9	128.5	77.3	7月
105.0	88.8	120.9	87.3	63.0	88.9	110.3	96.7	96.2	98.9	103.1	102.1	100.8	69.4	8月
104.6	91.6	103.3	103.2	94.1	113.9	118.2	109.1	98.8	80.4	84.6	113.6	121.3	72.6	9月
113.8	105.2	102.2	105.3	87.1	110.5	133.0	112.9	105.3	116.6	73.6	121.9	133.3	67.5	10月
107.6	99.7	102.7	97.0	77.3	105.5	123.4	107.2	97.1	125.8	78.6	121.0	131.1	64.3	11月
111.0	108.8	106.8	100.1	72.6	122.3	129.1	109.1	101.5	113.0	96.1	113.4	120.8	65.8	12月
93.4	89.4	78.3	95.4	74.8	100.6	113.0	96.7	104.3	114.1	98.7	107.2	117.1	65.0	26年1月
96.0	93.1	93.2	95.5	64.6	131.4	106.5	96.7	105.5	95.9	89.9	110.2	119.1	71.5	2月
110.7	104.5	116.0	117.9	70.7	196.7	142.5	96.7	126.1	95.1	91.3	124.6	133.1	77.4	3月
107.9	99.3	104.6	105.6	74.7	137.3	129.7	107.2	110.8	88.7	108.2	115.9	125.4	67.5	4月
101.2	91.2	112.9	92.5	77.4	93.5	99.0	98.5	101.7	120.0	115.9	114.8	121.1	69.0	5月
102.5	103.8	117.2	95.6	87.8	91.2	105.4	100.4	98.7	112.5	105.9	122.0	129.0	70.7	6月
118.5	106.2	122.1	101.1	93.3	102.0	102.5	100.4	107.7	107.3	106.8	125.7	134.2	63.3	7月
101.3	96.7	105.0	82.6	66.1	79.5	79.7	82.3	101.0	96.6	103.4	99.7	102.5	56.9	8月
105.9	101.7	97.3	95.7	84.4	97.6	95.7	98.5	104.9	96.5	79.7	124.2	138.2	72.4	9月
115.1	108.2	103.8	98.9	90.4	99.9	98.3	98.5	106.9	108.3	75.1	126.5	139.8	67.8	10月
1.1	2.9	1.6	▲6.1	3.8	▲9.6	▲26.1	▲12.8	1.5	▲7.1	2.0	3.8	4.9	0.4	前年同月比(%)
101.9	97.5	105.5	103.4	107.2	107.0	107.2	95.2	99.6	102.2	100.2	107.5	109.8	84.3	24年Ⅰ期
99.0	94.4	103.5	104.4	107.5	105.0	108.0	98.5	105.6	102.9	99.8	108.2	113.9	79.3	Ⅱ期
100.4	100.4	105.4	102.7	96.9	101.0	117.6	89.6	104.0	101.3	95.9	107.5	112.7	74.5	Ⅲ期
102.5	100.6	106.0	107.0	97.7	103.1	135.5	98.2	101.8	98.1	98.9	107.7	111.9	68.8	Ⅳ期
101.7	101.0	106.3	100.0	88.0	101.3	123.0	98.8	103.4	104.6	93.1	107.2	111.3	66.8	25年Ⅰ期
101.2	95.9	107.4	102.2	94.1	102.1	121.3	103.1	102.8	117.3	93.8	115.3	125.9	67.7	Ⅱ期
109.5	96.0	109.0	100.5	83.4	109.9	107.8	105.8	106.0	100.4	94.5	113.1	119.1	68.8	Ⅲ期
105.7	100.5	106.7	100.0	79.9	120.3	122.9	105.0	96.4	110.3	97.2	116.2	123.8	67.8	Ⅳ期
110.7	98.0	110.0	103.7	72.3	139.0	127.0	104.2	110.8	102.3	92.8	117.0	123.4	74.3	26年Ⅰ期
101.7	96.5	103.6	95.6	79.4	98.6	108.9	102.5	104.3	113.5	98.4	117.5	128.7	69.4	Ⅱ期
105.6	105.0	100.0	95.9	77.6	99.7	94.3	92.8	112.0	103.6	94.8	116.8	127.0	60.5	Ⅲ期
103.2	107.0	107.6	104.8	92.2	105.1	129.0	98.2	110.0	79.4	87.7	104.0	105.2	66.2	25年3月
101.9	100.5	106.7	103.9	96.4	102.0	124.2	99.5	105.0	102.9	93.9	119.0	131.2	66.0	4月
105.2	93.2	107.0	102.5	96.7	99.4	120.1	110.3	103.4	140.0	93.0	113.6	123.4	69.7	5月
96.4	94.0	108.6	100.1	89.3	104.8	119.5	99.6	100.0	108.9	94.5	113.4	123.0	67.3	6月
119.0	98.6	111.1	99.9	91.3	107.9	81.6	110.8	105.3	112.4	94.0	112.9	119.1	68.3	7月
104.1	95.2	111.2	99.4	68.9	107.0	127.0	103.1	110.7	105.4	94.8	113.9	120.1	70.2	8月
105.5	94.2	104.8	102.2	90.1	114.7	114.8	103.6	102.1	83.5	94.8	112.4	118.2	68.0	9月
107.1	105.0	108.1	102.2	82.4	114.1	121.5	106.5	97.6	115.8	98.0	118.0	125.6	67.5	10月
105.0	98.1	105.6	96.9	77.7	117.8	123.2	104.6	91.6	112.1	96.1	117.0	125.2	67.1	11月
104.9	98.4	106.3	100.8	79.6	128.9	124.0	104.0	99.9	103.0	97.6	113.6	120.7	68.8	12月
113.5	93.4	110.9	105.3	80.0	137.9	132.6	107.9	110.3	118.3	91.9	119.2	127.0	74.3	26年1月
107.0	93.4	106.5	99.3	65.5	136.0	117.7	106.4	108.5	101.1	93.9	116.7	125.4	76.6	2月
111.5	107.2	112.6	106.4	71.4	143.0	130.7	98.2	113.7	87.4	92.7	115.1	117.9	72.0	3月
100.3	92.8	98.2	96.7	72.6	91.1	120.6	108.3	109.7	95.2	96.9	116.3	129.1	71.6	4月
103.0	93.4	108.3	96.3	82.4	106.1	103.6	100.0	106.4	145.6	99.2	120.6	132.7	72.6	5月
101.7	103.4	104.3	93.8	83.1	98.7	102.4	99.2	96.7	99.6	99.1	115.6	124.3	64.0	6月
109.7	106.6	104.6	98.7	80.0	105.1	98.3	97.0	111.0	107.7	99.9	116.4	124.4	56.0	7月
102.6	105.3	97.2	95.3	74.6	95.8	91.4	88.1	118.5	102.6	96.6	113.0	124.6	58.2	8月
104.6	103.0	98.1	93.6	78.3	98.1	93.3	93.2	106.4	100.6	87.9	120.9	132.0	67.2	9月
108.3	108.0	109.8	95.9	85.5	103.1	89.8	92.9	99.1	107.6	100.0	122.5	131.7	67.8	10月
3.5	4.9	11.9	2.5	9.2	5.1	▲3.8	▲0.3	▲6.9	7.0	13.8	1.3	▲0.2	0.9	前月比(%)

## 業種分類別生産者在庫指数

	業種	鋳工業																
		製造工業	鉄鋼	非鉄金属	金属製品	はん用・生産用・業務用機械			電子部品・デバイス	電気機械	情報通信機械	輸送機械	窯業・土石製品	化学	プラスチック製品			
						はん用機械	生産用機械	業務用機械										
ウェイト	10000.0	9981.4	282.3	186.8	458.5	1333.4	577.6	506.9	248.9	293.2	1038.8	77.0	1728.3	309.7	1594.2	1067.7		
原	平成23年	107.3	107.3	122.5	143.0	112.0	130.0	99.7	157.6	144.3	42.5	113.4	175.8	81.8	102.7	115.7	105.9	
	平成24年	123.6	123.7	126.9	225.6	128.4	151.3	92.2	227.0	134.2	31.2	94.7	203.1	148.8	99.7	109.0	103.9	
	平成25年	112.9	113.0	134.8	166.2	132.9	128.9	95.7	168.9	124.7	16.4	89.8	70.2	123.0	94.8	99.0	113.0	
	24年 I 期	127.2	127.3	134.1	282.3	122.8	159.0	96.3	226.7	166.3	41.9	98.8	189.7	153.4	97.5	109.6	100.6	
	II 期	124.8	124.9	130.0	277.8	126.8	147.4	85.8	228.1	125.7	41.1	96.5	190.1	143.3	97.3	111.1	106.0	
	III 期	121.9	122.0	118.1	183.6	133.6	148.9	87.6	229.7	126.5	30.8	90.7	207.7	147.4	101.6	111.8	103.1	
	IV 期	120.4	120.5	125.3	158.6	130.5	149.9	98.9	223.6	118.1	10.9	92.8	225.1	151.1	102.5	103.5	106.0	
	25年 I 期	129.5	129.6	128.0	176.7	127.9	152.7	102.9	215.5	140.3	12.1	90.3	68.3	198.7	97.7	99.8	109.9	
	II 期	114.5	114.6	139.4	177.4	137.0	129.3	94.1	170.4	127.0	25.2	87.4	52.4	121.9	89.3	102.3	114.2	
	III 期	103.6	103.7	138.4	149.0	137.6	120.5	93.4	151.8	119.7	15.4	89.6	77.6	80.9	93.0	98.0	114.0	
	IV 期	103.9	104.0	133.5	161.7	129.0	113.2	92.5	137.6	111.7	12.7	92.0	82.4	90.7	99.4	95.7	113.7	
	26年 I 期	100.3	100.4	133.9	175.1	121.8	127.1	106.4	137.8	153.3	12.9	82.4	58.5	75.2	95.5	87.2	105.3	
	II 期	97.3	97.4	151.8	170.2	121.1	129.3	115.5	130.7	158.0	12.0	86.6	66.9	39.7	90.7	94.9	108.8	
	III 期	103.5	103.6	149.3	178.6	137.2	132.9	109.1	160.2	132.7	1.6	85.9	85.0	72.7	91.5	91.1	117.3	
	指	25年 3月	140.6	140.7	132.9	163.1	133.9	136.3	92.0	194.3	120.9	15.0	72.0	43.8	274.8	90.9	107.1	112.1
		4月	120.1	120.2	135.8	174.5	131.9	127.9	88.5	179.9	113.7	20.2	77.2	50.7	169.5	89.0	103.8	110.7
		5月	116.9	117.0	136.7	176.7	137.7	131.8	95.9	172.3	132.3	27.3	87.9	54.2	129.6	88.2	101.8	114.7
		6月	106.6	106.7	145.8	180.9	141.5	128.1	98.0	159.1	134.9	28.1	97.0	52.3	66.5	90.6	101.3	117.1
7月		105.0	105.1	138.6	155.5	132.4	124.2	97.1	156.6	121.1	20.8	93.6	59.0	72.5	90.9	108.3	116.7	
8月		98.7	98.8	137.8	136.0	143.2	122.6	89.2	161.7	120.4	15.2	92.0	95.7	56.6	91.6	93.1	111.9	
9月		107.2	107.3	138.7	155.6	137.3	114.7	93.8	137.2	117.7	10.3	83.3	78.0	113.5	96.5	92.7	113.5	
10月		108.5	108.6	132.9	159.8	126.6	115.8	92.5	144.7	111.0	12.5	94.2	102.8	104.1	99.9	100.6	116.7	
11月		103.7	103.8	132.5	148.2	125.7	107.2	85.3	128.1	115.6	13.3	90.6	78.0	93.9	97.2	86.3	115.2	
12月		99.4	99.5	135.0	177.0	134.6	116.6	99.6	140.0	108.5	12.3	91.2	66.5	74.2	101.0	100.3	109.2	
数		26年 1月	106.3	106.4	129.6	176.4	118.7	130.9	104.8	152.0	148.3	11.8	87.8	72.3	101.9	98.4	87.8	109.6
		2月	99.5	99.6	127.5	167.1	127.3	132.9	108.4	146.0	162.9	12.8	83.9	66.1	55.1	97.2	91.6	107.7
	3月	95.2	95.2	144.6	181.9	119.3	117.5	105.9	115.3	148.7	14.1	75.4	37.2	68.7	90.8	82.2	98.6	
	4月	92.7	92.7	147.3	164.4	125.4	126.7	115.3	125.1	156.0	12.0	87.4	58.3	24.2	91.3	93.6	106.7	
	5月	98.2	98.3	150.7	178.9	120.3	131.7	114.4	132.8	169.7	12.0	86.7	65.8	36.7	90.2	97.8	108.5	
	6月	101.1	101.2	157.4	167.4	117.6	129.4	116.8	134.3	148.4	12.0	85.7	76.5	58.2	90.5	93.3	111.3	
	7月	105.5	105.6	146.3	159.0	131.4	134.7	112.9	159.1	135.5	1.6	81.8	95.0	99.3	91.5	79.1	114.0	
	8月	105.1	105.2	147.0	179.1	143.5	138.2	111.2	171.4	133.1	2.0	87.6	91.0	71.5	91.3	95.9	117.1	
	9月	100.0	100.1	154.5	197.7	136.7	125.9	103.1	150.1	129.5	1.3	88.4	68.9	47.2	91.6	98.3	120.8	
	10月	102.4	102.5	149.3	215.0	147.1	133.2	101.1	171.2	130.2	1.3	93.6	88.2	46.3	94.8	84.0	111.7	
前年同月比(%)	▲5.6	▲5.6	12.3	34.5	16.2	15.0	9.3	18.3	17.3	▲89.6	▲0.6	▲14.2	▲55.5	▲5.1	▲16.5	▲4.3		
季	24年 I 期	124.5	124.6	134.6	248.7	126.1	151.0	94.1	207.7	157.9	38.4	104.4	191.4	149.0	99.0	108.3	101.7	
	II 期	125.4	125.6	126.8	267.5	123.7	149.6	87.6	243.9	122.7	41.5	94.6	200.5	146.5	97.8	113.2	104.9	
	III 期	122.9	123.0	121.2	213.2	130.9	154.1	89.5	241.9	130.9	31.8	88.7	203.3	156.2	99.6	110.8	104.6	
	IV 期	122.0	122.1	125.2	163.0	134.0	150.5	97.0	219.8	123.0	11.6	91.4	218.7	148.6	102.5	104.5	104.5	
	25年 I 期	125.2	125.4	128.5	159.7	131.9	144.1	99.2	198.7	132.6	12.2	94.4	72.8	187.1	98.5	100.9	111.3	
	II 期	114.6	114.8	134.9	167.5	133.8	132.1	96.4	180.3	124.4	21.7	86.1	61.4	125.2	91.4	101.8	112.3	
	III 期	106.5	106.6	140.8	170.9	134.4	124.5	96.1	157.5	122.3	14.9	88.7	71.0	95.0	92.1	96.5	115.7	
	IV 期	105.5	105.6	135.4	167.8	131.7	113.9	91.0	136.6	117.8	15.4	89.7	71.1	88.6	97.1	96.5	112.7	
	26年 I 期	96.5	96.6	134.4	158.7	125.7	120.1	103.2	126.6	145.6	13.1	86.7	62.4	66.3	96.3	88.4	106.7	
	II 期	97.5	97.6	146.8	160.8	118.4	132.0	118.4	138.4	155.3	10.4	85.6	77.9	45.7	92.9	94.5	107.1	
	III 期	106.3	106.3	152.0	205.9	133.9	137.3	112.3	166.3	135.5	1.6	85.2	79.2	82.9	90.6	90.3	119.2	
	節	25年 3月	145.5	145.7	133.8	151.9	134.5	141.6	98.5	195.6	121.7	14.9	85.3	57.9	309.0	94.2	106.1	112.8
		4月	118.6	118.8	132.1	163.4	132.8	133.6	94.2	185.8	121.7	18.8	78.7	65.3	148.0	92.3	102.8	111.3
		5月	117.1	117.2	133.4	166.5	134.0	132.8	96.4	183.9	121.3	22.1	86.9	61.4	140.2	90.6	101.3	113.3
		6月	108.2	108.3	139.2	172.7	134.5	129.8	98.5	171.1	130.3	24.2	92.8	57.5	87.4	91.4	101.4	112.3
		7月	105.4	105.5	137.5	168.0	132.0	126.3	98.9	161.1	122.9	18.9	90.8	59.9	83.2	91.5	101.8	113.0
		8月	99.4	99.5	142.5	166.5	134.5	124.7	92.6	161.1	123.2	14.8	88.5	85.2	59.9	89.9	92.4	113.8
		9月	114.7	114.8	142.4	178.3	136.6	122.5	96.8	150.3	120.7	11.0	86.8	68.0	141.8	94.8	95.4	120.4
10月		112.1	112.2	138.6	172.7	129.3	117.9	91.1	147.4	115.2	14.6	90.8	85.2	105.0	98.5	100.6	115.5	
11月		104.3	104.5	132.5	160.8	124.2	109.9	87.3	130.2	121.5	15.6	89.2	66.9	91.1	95.7	90.1	112.5	
12月		100.1	100.1	135.1	169.8	141.7	114.0	94.7	132.2	116.8	15.9	89.0	61.3	69.8	97.1	98.8	110.0	
指		26年 1月	99.1	99.2	131.1	151.2	126.3	117.9	93.1	135.0	141.2	12.7	84.6	72.4	77.7	97.9	87.1	113.9
		2月	92.0	92.1	126.5	155.5	130.9	120.2	103.0	128.8	146.0	12.6	86.1	65.7	44.0	96.8	96.7	107.0
	3月	98.5	98.6	145.6	169.4	119.8	122.1	113.4	116.1	149.7	14.0	89.3	49.2	77.3	94.1	81.4	99.2	
	4月	91.6	91.6	143.3	154.0	126.3	132.3	122.7	129.2	166.9	11.2	89.1	75.1	21.1	94.7	92.7	107.3	
	5月	98.3	98.4	147.0	168.6	117.1	132.7	115.0	141.7	155.6	9.7	85.7	74.5	39.7	92.6	97.4	107.2	
	6月	102.6	102.8	150.2	159.8	111.8	131.1	117.4	144.4	143.4	10.3	82.0	84.2	76.4	91.3	93.4	106.7	
	7月	105.9	106.0	145.2	171.8	131.0	136.9	115.0	163.6	137.5	1.5	79.3	96.5	114.0	92.1	74.4	110.4	
	8月	105.9	105.9	152.0	219.3	134.8	140.5	115.4	170.8	136.2	1.9	84.3	81.0	75.6	89.6	95.2	119.1	
	9月	107.0	107.1	158.7	226.6	136.0	134.5	106.4	164.5	132.8	1.4	92.1	60.0	59.0	90.0	101.2	128.1	
	10月	105.8	105.9	155.7	232.4	150.2	135.6	99.6	174.4	135.1	1.5	90.2	73.1	46.7	93.5	84.0	110.6	
前月比(%)	▲1.1	▲1.1	▲1.9	2.6	10.4	0.8	▲6.4	6.0	1.7	7.1	▲2.1	21.8	▲20.8	3.9	▲17.0	▲13.7		

業種分類別生産者在庫指数

パルプ・紙・紙加工品	繊維	食料品	その他	鉱業			(参考系列)			在庫率	業種
				家具製品	木材・木製品	その他製品	機械工業	旧電気機械工業			
27.8	250.7	1090.7	242.3	75.9	98.8	67.6	18.6	4470.7	1409.0	9777.0	ウェイト
109.8	97.8	104.0	122.5	164.9	107.1	97.4	79.7	102.6	102.0	109.6	平成23年
113.2	87.0	131.4	132.7	184.3	133.3	73.6	55.1	130.2	87.4	118.0	平成24年
103.6	83.2	132.0	140.7	211.4	137.4	66.1	55.8	109.2	73.5	105.1	平成25年
99.8	90.9	130.9	153.1	221.8	120.7	123.2	56.2	135.7	91.9	121.9	24年Ⅰ期
105.0	92.7	142.1	114.3	148.6	123.2	62.5	55.9	127.8	90.1	116.6	Ⅱ期
121.9	82.9	131.8	120.3	162.2	138.0	47.4	55.1	128.1	84.6	118.2	Ⅲ期
126.1	81.8	120.8	142.9	204.7	151.2	61.5	53.1	129.3	83.0	115.2	Ⅳ期
105.7	83.6	130.9	176.8	304.8	141.6	84.4	57.3	145.4	72.9	124.6	25年Ⅰ期
114.1	81.1	146.9	112.4	152.0	139.5	28.5	56.4	108.5	72.5	105.3	Ⅱ期
103.5	79.0	130.9	120.2	156.1	137.9	53.9	58.4	90.4	73.5	97.1	Ⅲ期
91.0	89.1	119.4	153.3	232.5	130.8	97.4	51.0	92.5	75.0	93.3	Ⅳ期
82.5	90.5	124.4	169.3	303.7	124.7	83.5	51.5	88.0	66.6	91.1	26年Ⅰ期
102.7	94.5	139.4	117.1	188.7	112.5	43.4	51.0	75.9	70.0	92.9	Ⅱ期
108.4	99.5	131.7	110.4	136.0	112.5	78.4	52.9	89.3	68.4	95.3	Ⅲ期
111.0	84.7	141.8	158.6	277.2	138.5	54.7	57.2	165.4	58.6	117.4	25年3月
102.2	81.0	139.3	116.5	165.3	138.5	29.6	54.0	123.8	63.9	106.8	4月
115.2	79.7	153.8	110.8	146.7	140.0	27.8	57.7	112.6	73.5	110.0	5月
124.8	82.7	147.5	110.0	144.0	140.0	28.1	57.5	89.2	80.2	99.1	6月
105.4	78.9	134.0	112.6	144.9	142.8	32.0	60.6	89.2	76.6	93.9	7月
94.8	78.7	128.7	119.4	162.8	140.0	40.7	57.3	82.4	76.2	100.4	8月
110.3	79.4	130.1	128.5	160.6	130.8	89.0	57.4	99.5	67.8	96.9	9月
102.8	87.0	128.2	140.3	180.0	130.8	109.8	52.2	99.2	77.7	95.0	10月
86.3	93.7	135.9	160.3	240.5	130.8	113.4	53.1	91.6	73.8	89.4	11月
83.8	86.6	94.1	159.4	277.1	130.8	69.0	47.7	86.6	73.4	95.5	12月
90.0	88.1	117.6	193.7	352.4	130.8	107.6	49.2	100.8	71.1	105.1	26年1月
89.3	93.2	128.0	180.9	338.9	121.6	90.2	52.7	82.4	68.1	93.2	2月
68.3	90.1	127.7	133.2	219.7	121.6	52.8	52.7	80.7	60.6	74.9	3月
97.6	90.3	130.5	112.8	185.6	112.5	31.4	49.7	69.2	70.1	94.5	4月
91.1	95.7	142.9	124.9	199.6	112.5	59.0	50.3	75.5	70.0	93.8	5月
119.5	97.5	144.9	113.7	181.0	112.5	39.8	53.1	83.1	69.8	90.4	6月
117.6	101.0	134.6	114.2	150.2	112.5	76.1	54.1	99.3	65.9	90.6	7月
99.3	98.3	130.7	110.2	135.2	112.5	78.8	50.6	90.9	70.0	109.5	8月
108.3	99.2	129.8	106.8	122.7	112.5	80.4	54.1	77.6	69.2	85.8	9月
78.3	97.8	158.2	122.6	176.1	112.5	77.4	49.7	81.0	74.1	91.2	10月
▲23.8	12.4	23.4	▲12.6	▲2.2	▲14.0	▲29.5	▲4.8	▲18.3	▲4.6	▲4.0	前年同月比(%)
102.5	92.8	132.5	131.4	169.5	121.1	103.1	57.6	131.9	93.8	118.4	24年Ⅰ期
111.1	91.5	130.9	125.9	163.4	122.0	81.9	54.5	129.8	89.5	117.0	Ⅱ期
115.0	83.6	128.9	129.5	185.0	138.1	54.3	54.3	132.2	84.3	120.3	Ⅲ期
123.4	80.3	133.5	143.6	226.1	152.2	51.6	53.9	127.8	81.8	116.5	Ⅳ期
110.1	83.9	132.6	145.9	221.1	142.3	65.7	58.0	137.7	75.1	121.4	25年Ⅰ期
118.9	80.2	134.7	128.4	177.5	139.5	43.0	55.2	111.7	72.3	106.4	Ⅱ期
97.2	81.4	129.7	134.5	191.3	136.9	61.7	57.2	96.6	72.8	100.1	Ⅲ期
90.1	87.3	130.4	150.5	245.3	130.8	79.0	52.6	91.5	73.1	94.2	Ⅳ期
86.9	90.9	126.2	139.7	220.4	125.3	66.3	52.3	81.9	69.0	87.4	26年Ⅰ期
107.5	93.4	127.8	133.8	220.8	112.5	63.9	50.0	79.1	70.0	94.0	Ⅱ期
101.8	102.6	130.5	123.7	165.5	111.8	98.9	51.7	95.0	67.8	97.5	Ⅲ期
108.7	82.7	136.9	143.0	216.0	140.8	55.8	58.7	179.0	67.2	139.3	25年3月
114.8	79.6	138.0	132.3	191.3	140.1	44.6	54.2	119.3	65.9	106.6	4月
113.0	79.2	134.7	126.5	180.9	140.1	35.6	55.8	116.4	72.7	106.5	5月
129.0	81.7	131.4	126.4	160.4	138.3	48.7	55.7	99.3	78.4	106.2	6月
98.9	80.2	124.0	128.0	165.8	138.8	48.3	59.6	94.0	74.7	97.6	7月
89.2	81.3	128.7	133.6	196.0	139.0	56.3	56.9	85.0	73.6	92.8	8月
103.4	82.8	136.4	142.0	212.0	132.8	80.5	55.0	110.9	70.2	109.8	9月
102.7	85.8	135.6	149.2	229.2	131.1	97.3	52.6	99.6	74.5	95.7	10月
77.1	88.1	136.9	150.7	247.7	130.5	76.1	54.0	91.4	72.1	93.9	11月
90.5	88.0	118.6	151.6	258.9	130.8	63.7	51.1	83.4	72.6	92.9	12月
104.0	90.5	127.7	164.1	271.2	130.9	87.2	50.4	87.3	69.3	86.4	26年1月
89.8	94.1	127.6	134.9	218.7	121.5	58.0	52.3	71.1	68.2	87.0	2月
66.9	88.0	123.3	120.1	171.2	123.6	53.8	54.1	87.3	69.5	88.9	3月
109.6	88.8	129.3	128.1	214.8	113.8	47.3	49.9	66.7	72.3	94.3	4月
89.3	95.0	125.1	142.6	246.1	112.6	75.5	48.6	78.0	69.3	90.8	5月
123.5	96.4	129.1	130.7	201.6	111.1	68.9	51.4	92.5	68.3	96.9	6月
110.4	102.7	124.6	129.8	171.9	109.4	114.8	53.2	104.7	64.2	94.2	7月
93.5	101.6	130.7	123.3	162.8	111.7	109.1	50.2	93.8	67.6	101.2	8月
101.5	103.4	136.1	118.0	161.9	114.2	72.8	51.8	86.5	71.6	97.2	9月
78.2	96.4	167.4	130.4	224.2	112.8	68.6	50.1	81.3	71.1	91.8	10月
▲23.0	▲6.8	23.0	10.5	38.5	▲1.2	▲5.8	▲3.3	▲6.0	▲0.7	▲5.6	前月比(%)

財別生産指数

財別分類	合計											財別分類		
	最終需要財	投資財					消費財			生産財				
		資本財	建設財	消費財			鉱工業用生産財	その他用生産財						
				耐久消費財	非耐久消費財	その他								
ウェイト	10000.0	5601.7	1944.1	1547.8	396.3	3657.6	1503.9	2153.7	4398.3	3973.6	424.7	ウェイト		
原 指	平成23年	96.1	98.2	96.3	95.4	100.0	99.2	89.6	105.9	93.5	92.8	100.1	平成23年	
	平成24年	105.7	113.9	103.4	102.8	105.4	119.6	134.7	109.0	95.3	94.7	100.8	平成24年	
	平成25年	108.1	119.6	99.8	99.0	102.9	130.1	157.6	110.9	93.3	92.8	98.3	平成25年	
	24年 I 期	106.8	112.1	115.1	116.8	108.2	110.4	122.6	102.0	100.0	100.6	93.8	24年 I 期	
	II 期	105.4	112.2	95.9	94.6	101.1	120.9	133.3	112.2	96.7	95.6	107.8	II 期	
	III 期	104.3	114.2	100.4	101.1	97.5	121.5	132.4	113.9	91.8	91.3	96.5	III 期	
	IV 期	106.4	117.3	102.0	98.8	114.6	125.4	150.6	107.8	92.6	91.3	105.0	IV 期	
	25年 I 期	102.0	112.0	92.1	90.0	100.4	122.5	152.5	101.7	89.2	88.3	97.8	25年 I 期	
	II 期	109.3	122.9	108.1	111.1	96.4	130.7	148.7	118.2	92.0	90.9	101.9	II 期	
	III 期	108.7	120.4	94.4	92.4	102.7	134.2	156.2	119.0	93.7	93.8	92.4	III 期	
	IV 期	112.3	123.1	104.5	102.6	112.1	132.9	173.0	104.9	98.6	98.3	101.3	IV 期	
	数	26年 I 期	108.2	119.8	98.3	94.7	112.1	131.3	169.3	104.7	93.5	93.9	90.4	26年 I 期
II 期		114.5	130.9	110.8	114.0	98.2	141.5	168.1	122.9	93.7	94.2	88.8	II 期	
III 期		110.8	126.8	105.6	106.3	102.7	138.0	172.0	114.4	90.4	90.6	88.9	III 期	
25年 3 月		112.6	126.8	108.9	110.6	102.3	136.3	161.3	118.9	94.4	93.0	108.0	25年 3 月	
4 月		110.4	125.2	115.3	121.9	89.9	130.4	146.2	119.4	91.6	89.9	107.3	4 月	
5 月		105.3	116.7	95.9	94.8	100.0	127.8	147.1	114.3	90.7	89.6	100.9	5 月	
6 月		112.1	126.7	113.1	116.7	99.2	133.9	152.7	120.8	93.6	93.2	97.5	6 月	
7 月		117.2	132.5	107.6	107.7	107.2	145.7	169.8	128.9	97.9	98.2	94.5	7 月	
8 月		98.0	107.8	78.9	75.7	91.6	123.2	128.1	119.8	85.4	85.3	86.8	8 月	
9 月		110.8	121.0	96.8	93.7	109.2	133.8	170.6	108.2	97.7	97.9	95.8	9 月	
10 月		116.8	128.8	114.3	113.7	116.4	136.5	177.3	108.1	101.6	101.2	105.0	10 月	
11 月		113.9	124.7	104.3	102.9	110.0	135.5	175.9	107.3	100.2	99.9	103.3	11 月	
12 月	106.2	115.8	95.0	91.2	110.0	126.8	165.9	99.4	93.9	93.8	95.5	12 月		
数	26年 1 月	103.0	113.6	94.8	91.5	107.5	123.6	167.9	92.6	89.6	90.1	85.2	26年 1 月	
	2 月	104.2	113.8	92.8	90.8	100.8	125.0	152.5	105.7	92.0	92.6	86.4	2 月	
	3 月	117.5	132.0	107.2	101.9	128.0	145.2	187.4	115.7	99.0	98.9	99.7	3 月	
	4 月	112.4	129.1	118.4	121.8	105.0	134.8	160.2	117.0	91.2	90.8	95.1	4 月	
	5 月	112.3	128.4	103.8	106.5	93.5	141.5	167.0	123.6	91.9	92.8	83.7	5 月	
	6 月	118.7	135.1	110.3	113.8	96.2	148.3	177.1	128.1	97.9	99.0	87.6	6 月	
	7 月	119.7	138.0	108.3	108.6	107.2	153.8	196.1	124.3	96.4	96.7	93.3	7 月	
	8 月	96.8	110.2	86.5	86.1	88.0	122.8	136.0	113.6	79.6	79.3	82.7	8 月	
	9 月	115.9	132.1	121.9	124.1	112.9	137.5	183.9	105.2	95.3	95.8	90.8	9 月	
	10 月	116.9	130.9	106.9	108.2	102.1	143.6	197.9	105.7	99.1	99.9	91.3	10 月	
	前年同月比%	0.1	1.6	▲6.5	▲4.8	▲12.3	5.2	11.6	▲2.2	▲2.5	▲1.3	▲13.0	前年同月比%	
	季 節 調 整 済 指 数	24年 I 期	106.3	110.8	108.6	109.6	104.7	113.5	122.4	108.3	102.0	102.4	97.9	24年 I 期
II 期		106.3	112.9	100.6	99.7	105.6	119.5	144.4	105.3	98.8	98.5	101.5	II 期	
III 期		104.1	113.4	102.5	101.8	103.8	116.8	135.5	106.0	91.7	91.1	98.8	III 期	
IV 期		103.9	114.3	96.6	94.0	106.4	124.8	136.9	112.3	88.7	87.1	103.6	IV 期	
25年 I 期		106.4	118.1	96.1	95.1	100.6	131.1	158.3	112.0	91.7	90.4	103.5	25年 I 期	
II 期		109.2	122.0	110.4	113.0	101.6	128.6	156.3	110.7	93.4	93.0	96.9	II 期	
III 期		107.9	119.5	96.8	93.9	106.8	129.8	157.9	111.4	93.5	93.3	95.6	III 期	
IV 期		109.0	119.4	96.9	95.3	102.9	131.5	158.0	110.1	95.0	94.7	97.7	IV 期	
26年 I 期		113.1	126.7	103.1	101.2	112.3	140.7	176.0	115.9	96.2	96.3	95.7	26年 I 期	
II 期		114.4	130.0	113.3	116.1	103.6	139.2	176.7	115.2	95.1	96.3	84.5	II 期	
III 期		109.9	125.7	108.5	108.6	106.6	133.3	173.4	107.1	90.1	90.0	92.0	III 期	
指 数		25年 3 月	108.6	120.7	101.2	102.3	101.4	132.9	172.2	114.3	93.2	92.0	105.1	25年 3 月
	4 月	111.8	124.7	118.7	125.1	96.8	129.7	153.8	112.2	94.7	94.1	99.5	4 月	
	5 月	108.3	119.9	100.4	99.2	105.6	130.0	165.2	110.6	93.7	93.2	96.8	5 月	
	6 月	107.6	121.3	112.0	114.8	102.3	126.0	150.0	109.4	91.8	91.6	94.5	6 月	
	7 月	107.6	119.2	95.7	92.6	107.9	131.8	158.1	113.5	92.9	92.9	93.9	7 月	
	8 月	106.6	117.2	94.2	90.6	107.1	125.4	154.1	109.2	93.4	93.1	96.2	8 月	
	9 月	109.6	122.0	100.5	98.4	105.5	132.2	161.4	111.4	94.2	94.0	96.6	9 月	
	10 月	110.0	120.6	102.8	102.2	104.8	131.9	156.8	111.3	93.7	93.2	97.7	10 月	
	11 月	110.6	122.3	100.4	100.0	101.7	131.5	157.9	110.2	96.1	95.7	99.5	11 月	
	12 月	106.4	115.4	87.6	83.7	102.1	131.1	159.3	108.7	95.1	95.1	95.9	12 月	
	指 数	26年 1 月	116.1	130.7	105.2	103.2	111.4	145.5	175.5	118.2	97.4	97.3	97.7	26年 1 月
		2 月	110.0	123.8	104.5	106.1	98.7	134.9	152.4	118.4	93.5	93.7	92.5	2 月
3 月		113.3	125.6	99.6	94.3	126.9	141.6	200.1	111.2	97.7	97.8	97.0	3 月	
4 月		113.8	128.6	121.9	125.0	113.0	134.0	168.5	110.0	94.2	95.0	88.2	4 月	
5 月		117.0	133.7	112.0	115.2	100.5	144.4	188.7	119.4	96.2	97.8	81.2	5 月	
6 月		112.4	127.7	106.0	108.2	97.4	139.2	172.9	116.2	94.8	96.0	84.0	6 月	
7 月		109.9	124.1	96.3	93.3	107.9	139.1	182.6	109.5	91.5	91.4	92.7	7 月	
8 月		106.7	121.4	106.4	106.5	104.8	125.4	164.7	103.4	88.2	87.8	92.6	8 月	
9 月		113.1	131.5	122.9	126.0	107.1	135.5	172.9	108.5	90.7	90.8	90.6	9 月	
10 月		110.1	122.5	96.1	97.2	92.0	138.8	175.0	108.9	91.4	92.0	84.9	10 月	
前月比%		▲2.7	▲6.8	▲21.8	▲22.9	▲14.1	2.4	1.2	0.4	0.8	1.3	▲6.3	前月比%	

### 財別生産者出荷指数

財別分類	合計											財別分類	
	最終需要財								生産財		その他用生産財		
	投資財			消費財				鉱工業用生産財					
ウェイト	10000.0	5665.4	1931.9	1567.1	364.8	3733.5	2184.8		1548.7	4334.6	3989.6	345.0	ウェイト
原 指 数	平成23年	94.1	94.9	95.4	94.1	101.1	94.6	87.1	105.2	93.2	92.7	98.6	平成23年
	平成24年	108.1	117.2	105.3	105.1	105.8	123.4	133.1	109.7	96.2	96.2	96.5	平成24年
	平成25年	113.0	127.5	105.1	105.2	104.7	139.2	157.8	112.8	94.1	94.1	93.9	平成25年
	24年Ⅰ期	108.0	113.7	115.6	116.9	110.0	112.8	123.0	98.4	100.5	101.2	93.1	24年Ⅰ期
	Ⅱ期	107.3	114.6	98.2	98.0	98.6	123.2	130.9	112.3	97.6	97.1	103.8	Ⅱ期
	Ⅲ期	107.3	118.1	103.4	103.7	102.2	125.7	132.1	116.8	93.2	93.4	90.9	Ⅲ期
	Ⅳ期	109.8	122.3	103.9	102.0	112.4	131.9	146.4	111.3	93.5	93.1	98.0	Ⅳ期
	25年Ⅰ期	104.5	115.8	97.5	95.2	107.5	125.2	143.9	98.8	89.8	89.6	91.8	25年Ⅰ期
	Ⅱ期	115.5	133.5	112.8	117.3	93.6	144.3	161.7	119.7	92.0	91.5	97.3	Ⅱ期
	Ⅲ期	112.8	126.4	100.4	99.2	105.7	139.8	151.4	123.5	95.0	95.5	89.8	Ⅲ期
	Ⅳ期	119.3	134.4	109.6	109.0	112.0	147.3	174.2	109.3	99.5	99.7	96.8	Ⅳ期
	26年Ⅰ期	114.3	129.4	105.3	102.6	117.0	141.9	168.3	104.6	94.6	95.0	89.1	26年Ⅰ期
Ⅱ期	117.7	136.2	113.3	117.1	97.0	148.0	167.8	120.2	93.5	94.3	85.2	Ⅱ期	
Ⅲ期	r 116.8	r 136.1	112.2	113.8	105.3	r 148.5	171.6	r 116.1	91.6	92.1	r 85.6	Ⅲ期	
指 数	25年3月	113.0	126.5	117.9	118.1	116.9	131.0	145.3	110.8	95.3	94.8	101.8	25年3月
	4月	118.7	138.9	122.4	129.8	90.7	147.4	166.4	120.5	92.4	91.8	99.8	4月
	5月	109.9	124.8	98.7	99.6	94.8	138.4	154.6	115.4	90.3	89.6	98.3	5月
	6月	118.0	136.9	117.3	122.4	95.4	147.1	164.1	123.2	93.2	93.1	93.9	6月
	7月	122.3	139.0	111.9	113.3	106.0	153.0	167.6	132.4	100.4	101.0	93.0	7月
	8月	102.1	114.0	85.0	82.6	94.9	129.1	129.8	128.1	86.4	86.6	84.5	8月
	9月	114.1	126.2	104.4	101.7	116.1	137.4	156.9	109.9	98.2	98.8	92.0	9月
	10月	122.6	137.9	116.5	118.0	109.9	149.0	177.6	108.6	102.7	103.2	96.4	10月
	11月	121.6	137.1	111.7	111.9	110.9	150.2	176.5	113.1	101.5	101.6	99.6	11月
	12月	113.6	128.3	100.5	97.1	115.1	142.7	168.6	106.1	94.4	94.4	94.5	12月
	26年1月	107.3	119.9	96.1	93.4	107.9	132.2	161.8	90.4	90.9	91.5	84.2	26年1月
	2月	110.5	123.9	99.9	99.5	101.7	136.4	160.4	102.5	92.9	93.5	86.2	2月
3月	125.1	144.3	119.9	114.9	141.3	157.0	182.7	120.8	99.9	100.1	97.0	3月	
4月	116.0	135.4	118.5	123.1	98.8	144.1	167.7	110.8	90.7	91.2	84.5	4月	
5月	114.8	132.5	106.9	109.6	95.3	145.8	163.8	120.3	91.7	92.4	83.9	5月	
6月	122.3	140.6	114.4	118.5	97.0	154.2	171.8	129.4	98.2	99.2	87.2	6月	
7月	126.0	146.5	112.5	114.1	105.9	164.1	186.7	132.4	99.1	100.1	87.9	7月	
8月	99.6	115.5	92.6	93.0	90.7	127.4	141.1	108.1	78.9	78.9	78.6	8月	
9月	r 124.8	r 146.4	131.4	134.3	119.2	r 154.1	187.0	r 107.7	96.7	97.2	r 90.4	9月	
10月	127.3	146.8	114.5	116.2	107.0	163.6	196.7	116.9	101.7	102.8	88.8	10月	
前年同月比%	3.8	6.5	▲1.7	▲1.5	▲2.6	9.8	10.8	7.6	▲1.0	▲0.4	▲7.9	前年同月比%	
季 節 調 整 済 指 数	24年Ⅰ期	107.6	112.2	109.7	111.3	105.8	114.2	117.1	110.1	102.2	102.8	96.8	24年Ⅰ期
	Ⅱ期	108.3	116.7	103.5	102.8	105.8	122.3	137.2	104.1	99.0	99.2	97.5	Ⅱ期
	Ⅲ期	107.7	117.7	104.6	104.4	104.4	124.0	137.6	108.0	93.1	93.0	93.0	Ⅲ期
	Ⅳ期	107.8	120.8	99.3	97.5	106.1	133.6	145.7	113.9	90.1	89.5	96.8	Ⅳ期
	25年Ⅰ期	107.4	119.9	100.0	99.0	104.6	131.3	143.5	112.6	92.4	92.1	96.4	25年Ⅰ期
	Ⅱ期	115.7	133.7	115.8	118.7	101.6	141.5	163.1	111.2	93.3	93.3	91.9	Ⅱ期
	Ⅲ期	113.4	127.1	102.3	101.1	107.0	138.3	157.4	114.3	94.4	94.7	92.4	Ⅲ期
	Ⅳ期	116.5	130.7	103.3	102.8	105.1	146.8	170.2	112.7	96.3	96.4	95.5	Ⅳ期
	26年Ⅰ期	117.4	133.8	108.6	107.8	113.5	148.1	167.0	119.2	97.4	97.7	93.7	26年Ⅰ期
	Ⅱ期	117.9	136.4	116.4	118.7	105.4	145.2	169.3	111.7	94.9	96.1	80.5	Ⅱ期
	Ⅲ期	r 117.0	r 136.6	114.4	116.4	106.3	r 146.5	177.8	r 107.4	90.7	91.0	r 88.0	Ⅲ期
	25年3月	104.2	113.5	102.7	102.0	107.5	121.9	129.1	111.1	92.8	92.4	96.7	25年3月
4月	119.3	139.2	125.3	130.4	99.9	145.2	168.1	111.4	93.8	93.9	92.0	4月	
5月	114.0	129.5	104.9	105.0	103.5	140.8	162.3	110.3	93.7	93.7	92.7	5月	
6月	113.7	132.3	117.1	120.8	101.4	138.6	159.0	111.9	92.5	92.3	91.0	6月	
7月	113.2	127.0	101.1	99.9	106.4	139.8	161.0	113.7	94.2	94.3	91.7	7月	
8月	114.2	129.0	100.4	99.1	105.7	141.9	162.5	117.9	94.7	95.0	92.3	8月	
9月	112.7	125.4	105.4	104.2	108.8	133.3	148.8	111.4	94.2	94.7	93.3	9月	
10月	118.3	131.7	108.6	109.3	106.2	145.6	165.4	113.1	95.0	95.2	93.2	10月	
11月	117.2	132.4	107.1	108.2	102.7	149.5	173.9	115.8	98.9	98.7	100.1	11月	
12月	113.9	128.0	94.3	91.0	106.5	145.2	171.3	109.1	95.1	95.3	93.1	12月	
26年1月	119.7	136.1	109.4	109.2	110.6	152.0	172.2	121.4	99.4	99.7	94.5	26年1月	
2月	117.0	135.7	111.9	115.1	100.0	146.3	166.6	115.0	95.6	95.9	94.5	2月	
3月	115.4	129.5	104.5	99.2	129.9	146.1	162.3	121.1	97.3	97.6	92.1	3月	
4月	116.6	135.7	121.3	123.7	108.9	141.9	169.4	102.5	92.0	93.3	77.9	4月	
5月	121.0	140.0	116.5	118.8	105.7	150.1	174.2	115.9	96.8	98.3	80.4	5月	
6月	116.0	133.4	111.4	113.7	101.6	143.6	164.3	116.7	95.8	96.6	83.2	6月	
7月	116.6	133.8	101.7	100.6	106.3	150.0	179.4	113.7	93.0	93.5	86.7	7月	
8月	113.2	133.1	112.2	114.8	102.6	141.7	179.0	100.3	88.0	88.0	87.2	8月	
9月	r 121.3	r 142.8	129.3	133.8	110.0	r 147.7	175.0	r 108.3	91.1	91.6	r 90.2	9月	
10月	122.9	140.2	106.7	107.7	103.4	159.9	183.2	121.7	94.1	94.8	85.9	10月	
前月比%	1.3	▲1.8	▲17.5	▲19.5	▲6.0	8.3	4.7	12.4	3.3	3.5	▲4.8	前月比%	

財別生産者在庫指数

財別分類	合計	最終需要財								生産財			財別分類	
		投資財	消費財		耐久消費財	非耐久消費財	鉱工業用生産財	その他用生産財	ウェイト					
			資本財	建設財						ウェイト				
ウェイト	10000.0	6667.9	2858.5	1533.2	1325.3	3809.4	1596.0	2213.4	3332.1	2988.5	343.6	ウェイト		
原	平成23年	107.3	106.1	120.2	127.3	112.0	95.5	84.5	103.5	109.6	110.0	105.4	平成23年	
	平成24年	123.6	129.5	131.4	158.4	100.3	128.0	147.1	114.2	111.9	113.6	96.8	平成24年	
	平成25年	112.9	117.1	120.0	139.2	97.8	114.9	117.0	113.4	104.4	104.2	107.0	平成25年	
	24年Ⅰ期	127.2	130.1	132.1	166.5	92.4	128.5	152.6	111.2	121.5	123.5	104.4	24年Ⅰ期	
	Ⅱ期	124.8	128.3	128.4	151.6	101.6	128.2	138.9	120.5	117.8	120.7	92.3	Ⅱ期	
	Ⅲ期	121.9	129.8	129.8	155.9	99.6	129.7	146.5	117.7	106.2	107.9	91.1	Ⅲ期	
	Ⅳ期	120.4	129.7	135.4	159.4	107.6	125.4	150.2	107.4	102.0	102.2	99.5	Ⅳ期	
	25年Ⅰ期	129.5	140.9	139.2	174.5	98.3	142.2	188.0	109.3	106.6	106.2	110.4	25年Ⅰ期	
	Ⅱ期	114.5	117.8	116.8	135.2	95.5	118.6	113.7	122.1	107.9	107.8	108.5	Ⅱ期	
	Ⅲ期	103.6	104.3	111.7	122.9	98.6	98.8	77.2	114.4	102.3	102.6	100.4	Ⅲ期	
	Ⅳ期	103.9	105.3	112.3	124.0	98.9	100.0	89.3	107.7	100.9	100.1	108.5	Ⅳ期	
	26年Ⅰ期	100.3	100.6	115.1	137.0	89.8	89.8	70.4	103.8	99.7	99.7	100.1	26年Ⅰ期	
Ⅱ期	97.3	96.2	112.0	127.5	94.1	84.4	37.0	118.5	99.6	99.8	97.8	Ⅱ期		
Ⅲ期	103.5	104.1	120.3	136.1	102.0	91.9	64.9	111.4	102.6	101.8	109.3	Ⅲ期		
指	25年3月	140.6	157.0	130.1	172.2	81.3	177.1	257.3	119.3	107.8	107.3	111.9	25年3月	
	4月	120.1	126.8	115.8	141.6	85.8	135.1	158.4	118.3	106.5	105.6	114.3	4月	
	5月	116.9	121.1	119.5	139.2	96.6	122.4	119.2	124.6	108.4	108.4	108.9	5月	
	6月	106.6	105.6	115.2	124.9	104.0	98.3	63.5	123.5	108.7	109.4	102.4	6月	
	7月	105.0	106.2	114.6	123.8	103.9	100.0	67.8	123.2	102.6	102.7	102.3	7月	
	8月	98.7	98.0	113.4	123.3	102.0	86.3	54.3	109.5	100.3	100.4	100.1	8月	
	9月	107.2	108.7	107.0	121.7	90.0	110.0	109.4	110.4	104.1	104.7	98.9	9月	
	10月	108.5	111.5	113.8	125.0	100.9	109.7	101.0	116.1	102.4	101.5	110.2	10月	
	11月	103.7	105.8	110.7	120.3	99.7	102.1	91.9	109.5	99.3	98.2	109.2	11月	
	12月	99.4	98.5	112.5	126.6	96.1	88.1	74.9	97.6	101.1	100.5	106.0	12月	
	数	26年1月	106.3	109.4	124.1	147.9	96.6	98.3	95.3	100.5	100.2	99.3	108.2	26年1月
		2月	99.5	99.3	119.4	141.2	94.1	84.3	50.6	108.6	99.9	99.7	101.6	2月
3月		95.2	93.2	101.8	121.8	78.7	86.7	65.2	102.2	99.1	100.1	90.6	3月	
4月		92.7	90.1	107.5	121.3	91.6	77.1	25.2	114.4	97.8	97.4	100.8	4月	
5月		98.2	97.2	113.6	129.9	94.8	84.8	33.2	122.0	100.3	100.6	97.5	5月	
6月		101.1	101.3	114.8	131.2	95.9	91.2	52.5	119.1	100.7	101.3	95.1	6月	
7月		105.5	109.2	122.5	142.7	99.1	99.2	89.6	106.1	98.3	97.2	107.5	7月	
8月		105.1	105.8	123.6	140.7	103.9	92.4	62.4	114.1	103.7	102.4	114.6	8月	
9月		100.0	97.2	114.7	124.9	102.9	84.0	42.6	113.9	105.8	105.8	105.9	9月	
10月		102.4	101.0	121.7	135.5	105.8	85.5	41.6	117.1	105.3	105.3	105.5	10月	
前年同月比%		▲5.6	▲9.4	6.9	8.4	4.9	▲22.1	▲58.8	0.9	2.8	3.7	▲4.3	前年同月比%	
季		24年Ⅰ期	124.5	127.8	130.1	155.5	98.6	126.6	149.7	114.2	117.1	118.8	101.2	24年Ⅰ期
	Ⅱ期	125.4	129.2	128.4	156.3	98.1	129.0	144.2	115.5	117.6	119.9	96.5	Ⅱ期	
	Ⅲ期	122.9	130.1	131.8	162.7	97.3	129.0	152.8	114.2	109.7	111.6	93.3	Ⅲ期	
	Ⅳ期	122.0	131.6	135.6	159.7	107.0	128.7	145.4	113.2	102.9	103.7	96.0	Ⅳ期	
	25年Ⅰ期	125.2	136.3	135.7	161.4	104.5	138.3	178.9	113.2	103.2	102.8	106.0	25年Ⅰ期	
	Ⅱ期	114.6	119.0	118.5	140.5	93.7	119.3	118.6	115.8	106.3	105.9	111.4	Ⅱ期	
	Ⅲ期	106.5	107.5	114.3	129.7	96.9	100.9	88.9	111.0	105.8	106.1	104.6	Ⅲ期	
	Ⅳ期	105.5	106.4	111.3	123.8	96.0	102.5	86.0	113.5	102.6	102.1	106.4	Ⅳ期	
	26年Ⅰ期	96.5	96.4	112.0	126.0	95.6	86.0	63.0	107.8	96.6	96.6	96.0	26年Ⅰ期	
	Ⅱ期	97.5	97.3	113.5	132.6	92.5	85.4	42.2	112.4	98.2	97.9	100.4	Ⅱ期	
	Ⅲ期	106.3	106.9	123.1	143.4	100.5	93.4	73.0	108.5	106.2	105.3	113.9	Ⅲ期	
	節	25年3月	145.5	166.8	139.8	178.1	93.0	188.6	291.6	118.7	104.0	102.9	111.8	25年3月
4月		118.6	125.5	118.0	145.7	87.1	130.6	143.0	118.3	105.1	104.2	115.4	4月	
5月		117.1	122.6	120.7	143.0	95.1	124.6	131.7	116.2	106.5	106.0	110.5	5月	
6月		108.2	108.8	116.7	132.9	98.8	102.8	81.0	112.9	107.4	107.4	108.2	6月	
7月		105.4	106.0	114.5	128.7	98.1	99.8	77.4	111.9	105.0	104.6	106.0	7月	
8月		99.4	98.7	113.6	126.5	98.0	85.2	56.7	108.3	104.1	104.0	105.4	8月	
9月		114.7	117.7	114.7	134.0	94.5	117.7	132.6	112.8	108.4	109.8	102.3	9月	
10月		112.1	114.4	114.3	128.3	97.1	114.2	101.4	120.3	105.0	104.5	108.6	10月	
11月		104.3	106.3	110.8	122.4	96.7	103.1	88.5	110.4	99.4	98.8	105.5	11月	
12月		100.1	98.4	108.8	120.7	94.3	90.1	68.1	109.7	103.3	103.0	105.0	12月	
調		26年1月	99.1	100.1	116.6	130.6	99.9	89.6	74.0	105.9	97.6	97.0	103.3	26年1月
		2月	92.0	90.1	110.0	121.5	96.9	76.2	41.2	115.8	96.5	96.7	94.3	2月
	3月	98.5	99.0	109.4	126.0	90.0	92.3	73.9	101.7	95.6	96.0	90.5	3月	
	4月	91.6	89.2	109.5	124.8	93.0	74.5	22.8	114.4	96.5	96.1	101.8	4月	
	5月	98.3	98.4	114.8	133.4	93.3	86.3	36.7	113.8	98.6	98.3	98.9	5月	
	6月	102.6	104.3	116.3	139.6	91.1	95.4	67.0	108.9	99.5	99.4	100.5	6月	
	7月	105.9	109.0	122.4	148.3	93.6	99.0	102.3	96.3	100.6	99.0	111.4	7月	
	8月	105.9	106.5	123.8	144.3	99.8	91.2	65.2	112.9	107.7	106.0	120.6	8月	
	9月	107.0	105.2	123.0	137.6	108.0	89.9	51.6	116.4	110.2	110.9	109.6	9月	
	10月	105.8	103.6	122.3	139.0	101.8	89.0	41.8	121.3	108.0	108.5	103.9	10月	
	前月比%	▲1.1	▲1.5	▲0.6	1.0	▲5.7	▲1.0	▲19.0	4.2	▲2.0	▲2.2	▲5.2	前月比%	

## 財別格付け上の定義

最終需要財	<p>鉱工業又は他の産業に原材料等として投入されない製品</p> <p>ただし、建設財を含み、企業消費財を除く</p>
投資財	<p>資本財と建設財の合計</p>
資本財	<p>家計以外で購入される製品で、原則として想定耐用年数が1年以上で比較的購入価格が高いもの</p>
建設財	<p>建設業者で購入される製品で、原則として想定耐用年数が1年以上で比較的購入価格が高いもの</p>
消費財	<p>家計で購入される製品（耐久消費財と非耐久消費財の合計）</p>
耐久消費財	<p>原則として耐用想定年数が1年以上で比較的購入価格が高いもの</p>
非耐久消費財	<p>原則として耐用想定年数が1年未満または比較的購入価格が低いもの</p>
生産財	<p>鉱工業及び他の産業に原材料として投入される製品</p> <p>ただし、企業消費財を含み、建設財を除く</p>
鉱工業用生産財	<p>鉱工業の生産工程に原材料、燃料、部品、容器、消耗品、工具等として再投入される製品</p>
その他用生産財	<p>非鉱工業用の原材料、燃料、消耗品及び企業消費財</p>

## 【統計課からのお知らせ】

平成 27 年版 群馬県民手帳 販売中です！

○定 価：1冊 540円（税込み）

○表 紙 色：濃緑・赤・ベージュ

○販売場所：

群馬県統計協会（県庁 11 階統計課内）、  
県内コンビニエンスストア（セブン-イレブン、セーブオン）、  
県有施設及び県内書店等

※主に県外の方向けに郵送による販売も受付。

○掲載内容：

<日記編> 月間予定表、過去 10 年の天気付週間予定表、  
ふるさとの歳時記、防災関連情報等

<資料編> 県・市町村指標、各種統計情報、県の便覧、所在地等

※詳細は、群馬県統計情報提供システム（アドレス下記）内県民手帳のページに掲載

○お問い合わせ：

群馬県統計協会 電話 027-226-2412、E-mail [toukeikyokai@eagle.ocn.ne.jp](mailto:toukeikyokai@eagle.ocn.ne.jp)

ぐんまちゃんが  
表紙に入ったよ！



富岡製糸場と絹産業遺産群  
の紹介ページも追加！

群馬県鉱工業指数のお問い合わせは・・・

### 群馬県企画部統計課 経済産業係

〒371-8570 群馬県前橋市大手町一丁目1番1号

TEL: 027-226-2415 (直通)

FAX: 027-224-9224

各種統計情報は、「群馬県統計情報提供システム」でもご覧いただけます。

<http://toukei.pref.gunma.jp/>