



統計資料 26-2-1

平成26年4月21日  
統計課 経済産業係  
ダイヤル 027-226-2415

平成 22 年 基 準

## 群馬県鉱工業指数

平成 26 年 2 月 分

「生産、出荷、在庫とも低下で推移」

項 目	季節調整済指数		原 指 数	
	指 数	前月比(%)	指 数	前年同月比(%)
生 産	109.7	▲ 2.5	104.3	3.3
出 荷	115.9	▲ 4.0	110.6	9.3
在 庫	93.5	▲ 6.1	99.5	▲ 25.1
在 庫 率	88.4	1.1	93.2	▲ 27.4

群馬県企画部統計課

インターネットでご覧いただけます  
<http://toukei.pref.gunma.jp/>

## 利用上の注意

### 1. 指数の種類、基準年次、ウェイト算定基準及び品目数

指数の種類	基準年次	ウェイト算定基準	採用品目
生産指数	平成22年	付加価値額	196
生産者出荷指数	〃	出荷額	190
生産者製品在庫指数	〃	在庫額	121
生産者製品在庫率指数	〃	〃	110

※生産指数及び生産者出荷指数の採用品目数には、電力・ガス事業を含む。

### 2. 指数算式－1

品目指数を基準時の固定ウェイト加重平均するラスパイレス算式である。

$$\text{総合指数} = \frac{\left( \frac{\text{比較時数量}}{\text{基準時数量}} \times \text{基準時ウェイト} \right) \text{の総和}}{\text{基準時ウェイトの総和}} \times 100$$

### 指数算式－2（生産者製品在庫率指数）

在庫と出荷の比率の推移をみることにより、産出された製品の需給動向をみる事ができる。

$$\text{総合在庫率指数} = \frac{\left[ \frac{\frac{\text{比較時在庫数量}}{\text{比較時出荷数量}}}{\frac{\text{基準時在庫数量}}{\text{基準時出荷数量}}} \times \text{基準時在庫額ウェイト} \right] \text{の総和}}{\text{基準時在庫額ウェイトの総和}} \times 100$$

### 3. 分類は、業種分類及び特殊分類（財別分類）である。

### 4. 指数値の計算は月別、四半期別及び暦年別に行い、小数点第2位以下を四捨五入した。

四半期別指数は3か月分（1～3月期=Ⅰ期, 4～6月期=Ⅱ期, 7～9月期=Ⅲ期, 10～12月期=Ⅳ期としている。）の指数値を単純平均したもので、年別指数は12か月分の指数値を単純平均したものである。各増減率は端数処理後の数値で計算し、小数点第2位以下を四捨五入した。

### 5. 季節調整

季節調整とは1年を周期とする季節的な変動要因（天候、社会習慣等）を排除することをいう。本県ではセンサス局法のX-12-ARIMAを用いて算出した季節指数により季節調整を行っている。

### 6. 資料出所

- |                   |                 |
|-------------------|-----------------|
| (1) 経済産業省生産動態統計調査 | (3) 他の官庁の資料     |
| (2) 庁内各課の資料       | (4) 組合または事業所へ照会 |

### 7. 本文中及び統計表中の符号は、次のとおりである。

- |                       |                   |
|-----------------------|-------------------|
| (1) 「r」は訂正数値(revised) | (3) 「0.0」は、0.05未満 |
| (2) 「▲」はマイナス          |                   |

### 8. 年間補正

経済産業省では、毎年、生産動態統計調査の前年分のデータを訂正（年間補正）している。これを受けて、群馬県鉱工業指数でも、毎年一回前年分の前指数及び季節調整済指数を再計し、前年の1月から当年の最新公表月までの指数値を訂正・公表している。この際には、ほぼ面的に対象期間の指数値が訂正されるため、特に「r」は付していない。

## 2月の鉱工業動向

生産、出荷、在庫とも低下で推移

### 【生産】

季節調整済指数で 109.7、前月比 2.5%低下となった。

前年同月比(原指数による)は、3.3%上昇となった。

・上昇した主な業種(前月比)		・低下した主な業種(前月比)	
業務用機械工業	33.7%	家具製品工業	▲ 23.2%
化学工業	17.7%	ゴム製品工業	▲ 20.8%
電子部品・デバイス工業	14.4%	生産用機械工業	▲ 17.4%

### 【出荷】

季節調整済指数で 115.9、前月比 4.0%低下となった。

前年同月比(原指数による)は、9.3%上昇となった。

・上昇した主な業種(前月比)		・低下した主な業種(前月比)	
業務用機械工業	39.8%	ゴム製品工業	▲ 20.3%
情報通信機械工業	4.6%	窯業・土石製品工業	▲ 16.6%
化学工業	3.5%	鉱業	▲ 15.5%

### 【在庫】

季節調整済指数で 93.5、前月比 6.1%低下となった。

前年同月比(原指数による)は、25.1%低下となった。

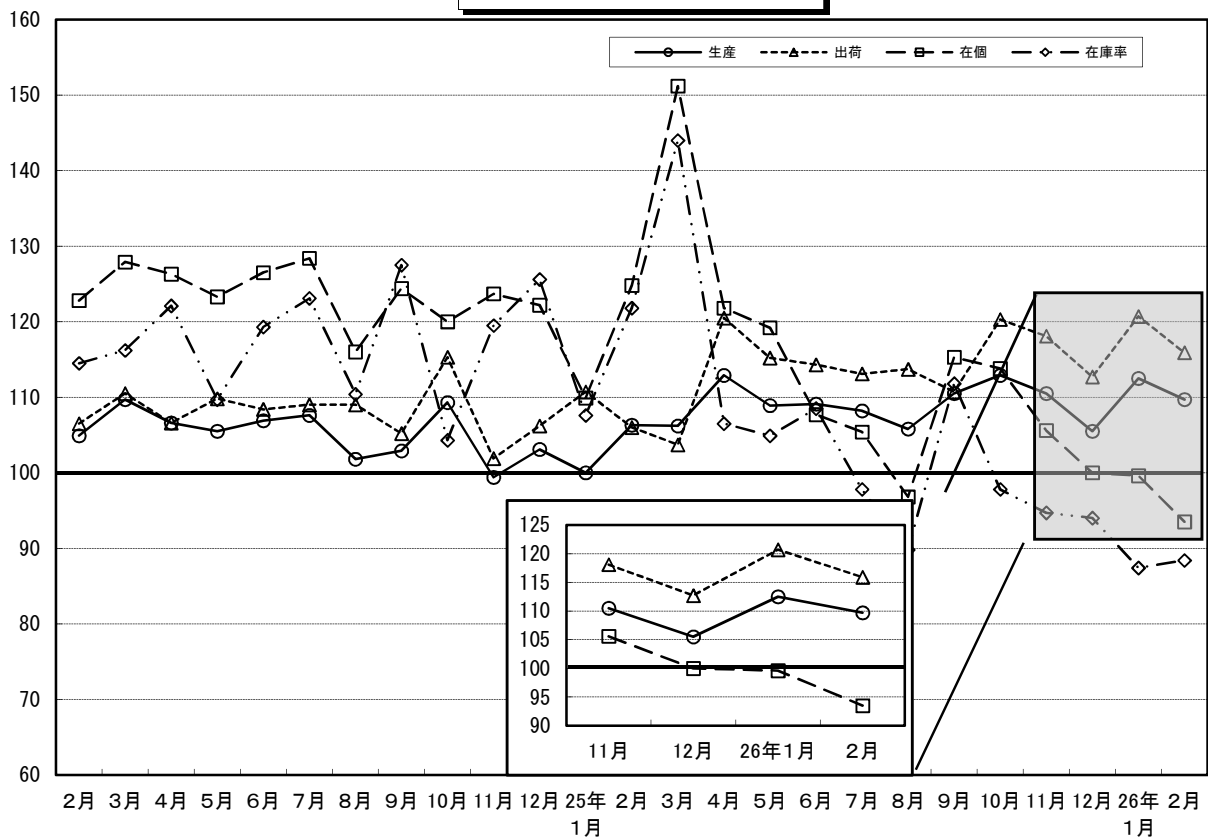
・上昇した主な業種(前月比)		・低下した主な業種(前月比)	
はん用機械工業	9.9%	輸送機械工業	▲ 42.7%
電子部品・デバイス工業	8.6%	その他製品工業	▲ 35.7%
化学工業	7.2%	家具製品工業	▲ 19.5%

### ◎寄与した主な業種

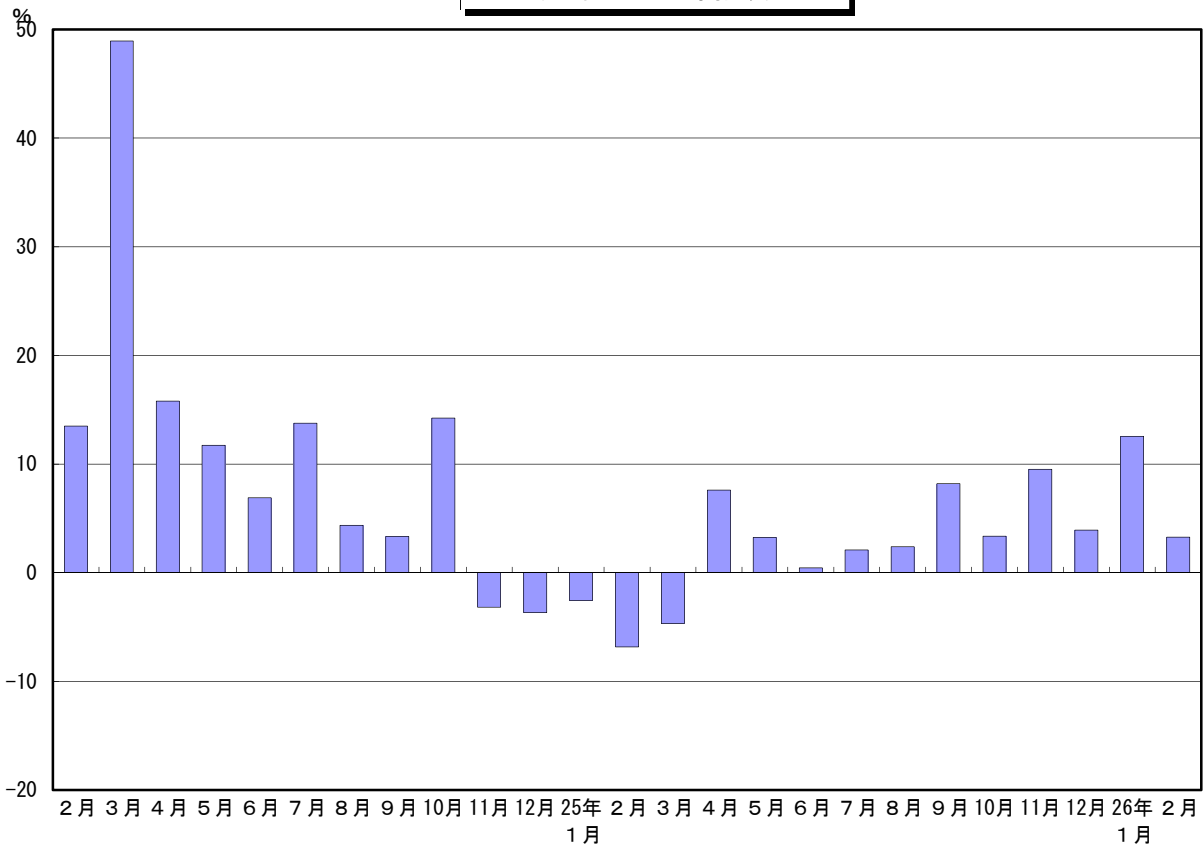
		業 種	前月比(%)	主 な 品 目
生 産	上 昇	化学工業	17.7	医薬品製剤、化粧品
		業務用機械工業	33.7	娯楽機器
	低 下	輸送機械工業	▲ 11.0	普通乗用車、自動変速装置
		食料品工業	▲ 5.1	清涼飲料
出 荷	上 昇	業務用機械工業	39.8	娯楽機器
		輸送機械工業	▲ 8.2	普通乗用車、自動変速装置
	低 下	食料品工業	▲ 5.2	配合飼料、アイスクリーム
		化学工業	7.2	医薬品製剤
在 庫	上 昇	はん用機械工業	9.9	ショーケース冷凍機内蔵型、ショーケース冷凍機別置形
		輸送機械工業	▲ 42.7	普通乗用車
	低 下	プラスチック製品工業	▲ 5.2	プラスチック製容器、プラスチック製パイプ

(注)各指数の上昇・低下に影響を与えた主な業種を載せている。一部秘匿あり。

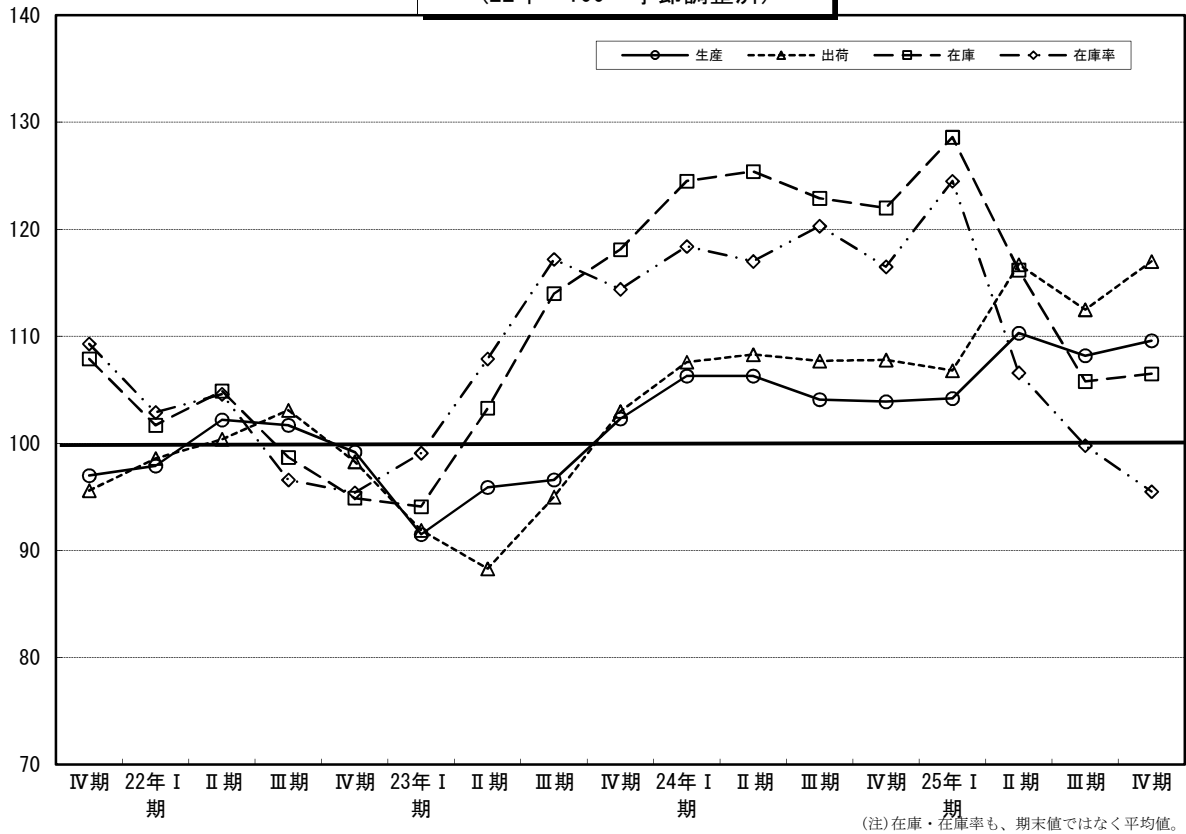
**鉱工業指数の推移**  
(22年=100 季節調整済指数)



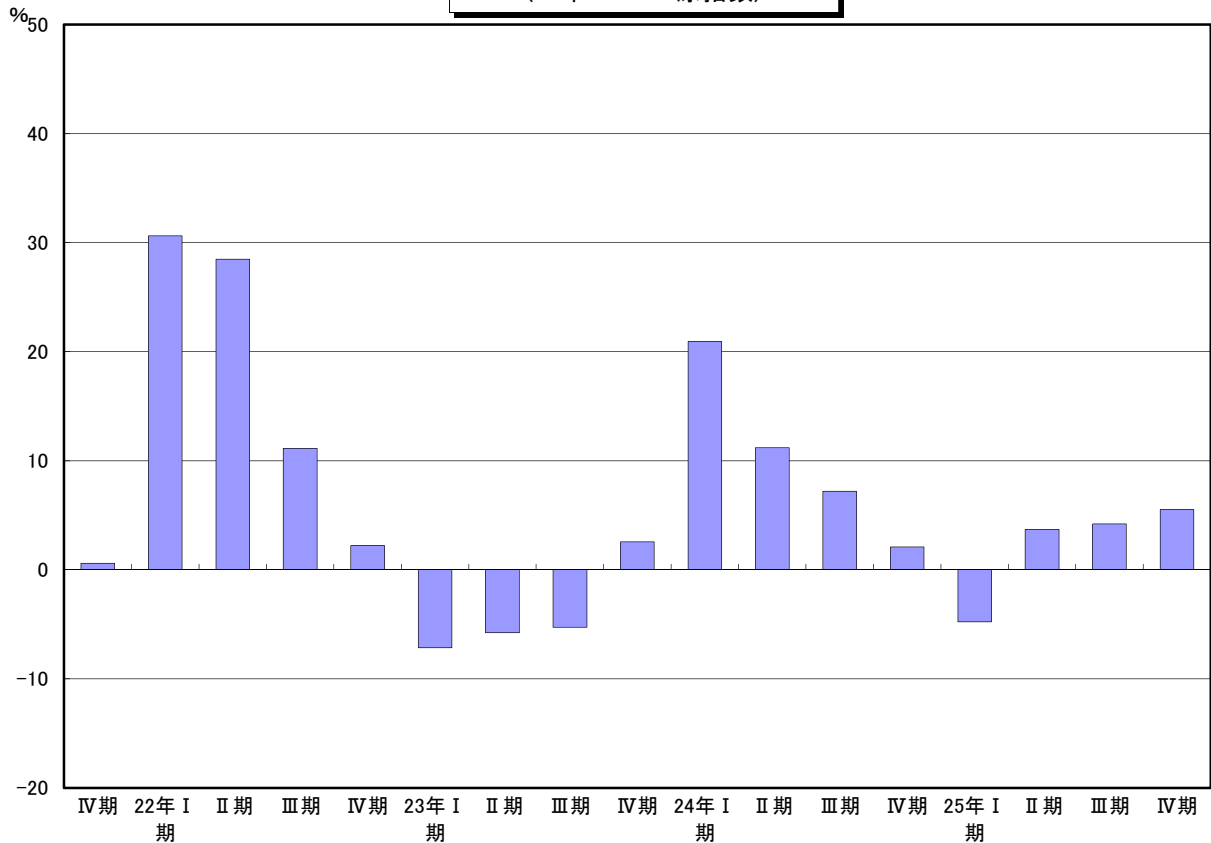
**生産指数前年同月比の推移**  
(22年=100 原指数)



**鉱工業指数の推移(期別)**  
(22年=100 季節調整済)



**生産指数前年同期比の推移**  
(22年=100 原指数)



業種分類別生産指数

	業種	鉱工業															
		製造工業	鉄鋼	非鉄金属	金属製品	はん用・生産用・業務用機械			電子部 品・ デバイス	電気機械	情報通信 機械	輸送機械	窯業・ 土石製品	化学	プラスチック 製品		
						はん用機 械	生産用機 械	業務用機 械									
ウェイト	10000.0	9994.3	329.7	104.1	329.9	1086.8	247.7	165.3	673.8	478.0	562.2	135.2	3082.7	112.2	1136.4	656.9	
原 指	平成23年	96.1	96.1	106.9	96.3	99.0	91.6	102.8	95.1	86.6	80.0	100.5	99.0	91.8	99.6	102.3	96.7
	平成24年	105.7	105.7	106.1	89.8	100.6	95.5	113.7	106.7	86.0	58.1	91.3	100.8	124.9	102.6	95.2	101.0
	平成25年	108.0	108.0	109.6	86.9	92.8	87.2	104.2	102.1	77.4	49.1	82.6	97.3	137.5	109.4	100.0	97.2
	24年Ⅰ期	106.8	106.8	112.9	91.1	108.8	116.6	105.1	127.2	118.2	67.2	97.1	107.2	120.6	98.7	97.8	98.7
	Ⅱ期	105.4	105.4	106.7	92.6	101.2	82.1	109.1	91.3	69.9	62.2	94.2	104.2	123.5	97.8	91.9	107.4
	Ⅲ期	104.3	104.3	102.0	84.3	93.2	90.6	126.0	109.3	72.9	55.6	93.6	99.9	122.6	99.7	93.0	98.2
	Ⅳ期	106.4	106.5	102.6	91.1	99.1	92.7	114.6	98.8	83.1	47.4	80.4	91.7	132.8	114.1	98.3	99.5
	25年Ⅰ期	101.7	101.7	106.3	84.8	87.4	71.9	93.1	103.1	56.5	37.0	83.0	93.8	133.8	100.7	94.0	95.7
	Ⅱ期	109.3	109.3	108.0	90.8	94.7	108.5	105.9	94.5	112.8	50.6	80.8	100.8	130.1	104.6	99.8	94.7
	Ⅲ期	108.7	108.7	105.8	86.8	93.6	77.2	107.0	90.6	63.0	58.3	82.6	106.4	137.0	110.6	98.5	99.4
	Ⅳ期	112.3	112.3	118.2	85.0	95.5	91.4	110.8	120.1	77.2	50.3	84.1	88.2	149.2	121.6	107.5	99.2
	数	24年7月	114.9	114.9	103.8	95.2	97.2	116.7	134.8	108.5	112.1	63.4	98.8	135.7	102.2	97.6	105.5
8月		95.7	95.7	95.9	73.9	91.7	85.3	124.6	114.2	63.7	53.4	91.2	98.9	104.1	94.9	87.3	90.1
9月		102.4	102.4	106.2	83.7	90.6	69.7	118.7	105.3	42.9	49.9	85.6	102.0	127.9	102.1	94.2	99.1
10月		113.1	113.2	108.3	96.8	103.5	107.9	132.7	114.7	97.1	52.1	78.3	100.8	142.1	110.5	110.7	104.8
11月		104.0	104.0	101.7	92.2	101.2	69.9	120.2	88.2	46.9	49.2	76.4	86.8	131.9	113.9	95.9	99.7
12月		102.2	102.2	97.9	84.3	92.7	100.2	90.8	93.4	105.4	40.9	86.6	87.5	124.4	117.9	88.2	94.1
25年1月		91.7	91.7	99.2	75.2	79.2	61.1	94.8	104.5	38.0	35.5	75.8	90.0	125.9	94.9	88.3	88.7
2月		101.0	101.0	109.0	82.8	89.8	58.5	90.4	99.5	36.8	35.8	84.6	99.3	134.9	103.1	93.6	94.0
3月		112.3	112.3	110.8	96.5	93.2	96.1	94.2	105.2	94.6	39.8	88.7	92.1	140.5	104.1	100.0	104.3
4月		110.4	110.4	107.3	96.6	87.5	129.8	98.6	94.3	150.0	42.4	74.3	92.6	129.7	107.1	101.2	92.6
5月		105.2	105.2	105.1	86.5	93.8	85.5	105.0	99.2	74.9	52.7	79.0	101.2	128.3	100.6	96.3	95.5
6月		112.2	112.2	111.5	89.3	102.7	110.1	114.1	89.9	113.6	56.7	89.1	108.5	132.3	106.2	102.0	95.9
7月	117.3	117.3	108.6	92.5	94.9	96.3	120.1	82.5	91.0	63.4	86.5	112.0	147.5	112.6	103.7	104.1	
8月	98.0	98.0	101.3	79.2	91.4	57.5	94.2	83.8	37.6	55.2	79.3	109.3	115.1	103.3	91.3	90.4	
9月	110.8	110.8	107.6	88.8	94.6	77.8	106.6	105.4	60.4	56.3	81.9	98.0	148.4	115.9	100.5	103.6	
10月	116.9	116.9	119.7	90.9	95.3	107.0	115.4	167.4	89.1	52.9	87.2	97.8	153.0	120.2	113.2	101.9	
11月	113.9	113.9	118.6	82.9	96.0	92.9	113.4	99.0	83.9	50.1	79.8	78.9	152.8	122.1	107.3	101.9	
12月	106.2	106.2	116.4	81.3	95.2	74.3	103.7	93.9	58.7	48.0	85.3	87.8	141.8	122.6	102.0	93.8	
整	26年1月	103.2	103.2	112.5	83.0	83.0	75.0	106.2	118.5	52.9	48.6	80.6	99.9	142.6	107.0	94.1	94.8
	2月	104.3	104.3	112.6	81.6	92.0	73.6	115.1	95.8	52.9	50.1	87.6	119.7	134.4	98.1	105.0	94.8
前年同月比(%)	3.3	3.3	3.3	▲1.4	2.4	25.8	27.3	▲3.7	43.8	39.9	3.5	20.5	▲0.4	▲4.8	12.2	0.9	
季 節 調 整 指 数	24年Ⅰ期	106.3	106.3	110.7	91.1	107.1	107.9	110.1	111.6	102.2	68.2	97.8	100.8	121.3	99.1	96.7	101.5
	Ⅱ期	106.3	106.3	105.9	95.3	102.6	87.7	106.0	104.1	76.2	63.0	95.9	108.7	132.3	102.0	90.7	105.7
	Ⅲ期	104.1	104.1	106.8	84.5	95.7	93.7	124.8	104.0	80.9	53.0	90.2	94.6	123.7	104.0	91.1	98.5
	Ⅳ期	103.9	104.0	100.8	86.6	95.3	82.7	111.1	103.4	70.6	47.7	82.2	98.8	122.9	103.0	96.2	98.0
	25年Ⅰ期	104.2	104.2	105.3	87.4	87.6	73.7	100.2	100.6	55.0	38.9	83.9	91.3	134.1	102.9	100.6	99.4
	Ⅱ期	110.3	110.3	107.2	93.5	95.9	116.6	103.1	107.4	125.9	51.1	82.4	104.9	139.8	109.1	98.9	93.2
	Ⅲ期	108.2	108.1	110.6	86.8	96.2	79.3	105.0	84.1	69.9	55.3	79.2	99.9	137.6	115.4	96.7	99.3
	Ⅳ期	109.6	109.7	116.2	80.9	91.9	82.2	109.1	123.9	68.9	50.9	85.8	95.0	138.2	109.9	105.6	97.7
	24年7月	107.6	107.6	108.4	90.1	97.9	105.1	123.1	107.6	96.4	58.5	93.7	91.6	129.2	103.8	91.6	101.3
	8月	101.8	101.7	106.0	80.9	95.0	94.4	130.8	109.0	80.7	51.6	92.9	97.5	120.0	103.2	84.3	97.5
	9月	102.9	102.9	106.1	82.4	94.3	81.6	120.5	95.4	65.5	48.9	83.9	94.8	122.0	105.0	97.4	96.8
	10月	109.3	109.3	104.6	88.6	97.5	94.7	113.0	103.8	88.7	49.8	78.1	100.4	127.5	101.8	101.2	98.9
11月	99.4	99.4	99.0	84.7	92.4	64.0	110.7	101.4	44.1	49.0	77.1	95.5	119.8	101.8	95.3	96.7	
12月	103.1	103.2	98.9	86.6	96.0	89.4	109.6	105.1	79.0	44.4	91.5	100.5	121.5	105.5	92.2	98.3	
25年1月	100.0	100.0	103.8	81.0	85.2	64.5	104.4	116.0	38.2	36.4	85.0	93.2	131.1	102.7	95.3	99.6	
2月	106.3	106.3	108.0	85.3	90.2	71.8	100.2	112.9	49.4	40.8	85.8	96.0	132.6	103.3	106.6	97.6	
3月	106.2	106.3	104.2	96.0	87.5	84.9	96.1	72.8	77.4	39.6	81.0	84.7	138.5	102.8	99.8	101.0	
4月	112.9	112.9	107.1	100.7	89.3	136.5	97.3	103.7	157.4	46.0	78.7	101.7	139.6	108.6	106.0	93.9	
5月	108.9	108.9	105.0	90.5	94.7	87.3	105.9	119.4	74.2	52.3	86.2	111.1	145.2	109.5	91.6	96.5	
6月	109.1	109.1	109.5	89.3	103.6	126.1	106.2	99.2	146.2	54.9	82.2	102.0	134.6	109.3	99.1	89.3	
7月	108.2	108.1	114.0	85.9	94.3	82.5	106.7	78.1	73.2	58.2	77.1	101.9	138.1	112.9	96.2	99.1	
8月	105.8	105.8	111.4	88.4	95.9	66.9	101.6	83.8	50.9	53.6	81.7	109.9	134.8	113.8	89.2	98.7	
9月	110.5	110.5	106.5	86.0	98.3	88.6	106.6	90.4	85.5	54.2	78.9	87.9	140.0	119.5	104.7	100.0	
10月	112.9	112.9	115.7	83.2	89.7	93.9	98.3	151.6	81.4	50.6	87.0	97.4	137.2	110.8	103.5	96.2	
11月	110.5	110.5	114.9	77.6	88.8	89.5	107.3	119.3	84.3	50.1	81.3	88.5	141.1	110.6	107.8	99.7	
12月	105.5	105.6	118.1	81.9	97.3	63.1	121.8	100.9	41.1	51.9	89.2	99.0	136.3	108.2	105.4	97.2	
数	26年1月	112.5	112.5	117.7	89.4	89.3	79.1	117.0	131.6	53.1	49.9	90.4	103.5	148.5	115.8	101.6	106.5
	2月	109.7	109.7	111.6	84.0	92.4	90.3	127.6	108.7	71.0	57.1	88.9	115.7	132.1	98.3	119.6	98.4
前月比(%)	▲2.5	▲2.5	▲5.2	▲6.0	3.5	14.2	9.1	▲17.4	33.7	14.4	▲1.7	11.8	▲11.0	▲15.1	17.7	▲7.6	

業種分類別生産指数

パルプ・紙・紙加工品	繊維	食料品	その他	鉱業					電力・ガス事業		産業総合		(参考系列)		業種
				ゴム製品	家具製品	印刷	木材・木製品	その他製品	電力・ガス事業	産業総合	機械工業	旧電気機械工業	業種		
														ウエイト	
122.3	100.6	1505.4	251.9	70.2	24.2	69.5	14.5	73.5	5.7	112.0	10112.0	5344.9	1175.4	ウエイト	
102.3	97.2	101.6	102.5	99.4	106.4	102.8	106.5	103.2	98.9	93.1	96.1	91.8	92.0	平成23年	
103.6	98.3	107.8	106.6	102.5	105.3	116.8	100.2	102.7	106.8	100.2	105.7	108.8	78.9	平成24年	
107.2	100.7	108.1	102.6	87.4	103.3	118.5	101.8	102.1	113.4	94.3	107.8	112.6	70.7	平成25年	
94.6	96.7	99.4	104.5	106.2	110.1	102.8	99.3	103.6	109.2	97.8	106.6	112.2	86.1	24年 I 期	
105.9	97.0	115.3	105.7	105.4	106.0	110.3	102.0	102.3	104.3	118.8	105.5	106.0	82.3	II 期	
106.2	96.7	113.3	102.8	100.8	93.7	116.6	95.2	96.2	109.1	104.4	104.4	106.5	78.8	III 期	
107.5	102.9	103.3	113.6	97.6	111.5	137.6	104.3	108.6	104.5	79.6	106.1	110.4	68.3	IV 期	
91.5	102.1	98.0	101.5	85.4	100.6	117.2	89.0	104.7	111.4	86.0	101.5	106.2	65.6	25年 I 期	
107.7	95.1	117.6	104.2	94.8	86.6	123.8	103.6	100.5	118.4	111.1	109.2	112.7	70.9	II 期	
119.1	96.6	118.0	98.7	87.9	97.3	104.5	105.0	102.8	102.9	101.9	108.6	111.3	75.4	III 期	
110.5	109.2	98.7	106.1	81.3	128.9	128.4	109.7	100.3	120.9	78.2	112.0	120.2	70.8	IV 期	
108.0	95.6	121.9	106.4	107.1	102.6	118.2	95.2	98.1	107.8	112.0	114.9	121.1	86.9	24年 7 月	
110.5	94.8	111.0	94.2	93.3	82.4	102.6	97.3	90.3	99.3	120.3	96.0	94.3	76.7	8 月	
100.1	99.8	106.9	107.8	101.9	96.0	128.9	93.1	100.2	120.1	81.0	102.2	104.0	72.9	9 月	
107.0	102.0	101.5	119.2	105.3	107.3	147.7	111.8	111.0	72.5	70.7	112.7	119.3	70.3	10 月	
109.8	102.9	107.9	113.8	94.9	119.9	131.2	99.4	116.3	118.7	78.2	103.7	104.9	66.5	11 月	
105.7	103.9	100.6	107.7	92.6	107.4	133.9	101.6	98.6	122.3	90.0	102.0	107.1	68.1	12 月	
79.8	94.9	74.0	91.8	83.3	80.0	101.3	84.9	96.3	122.3	94.3	91.7	98.4	61.1	25年 1 月	
91.8	107.4	99.9	99.4	81.6	112.9	109.6	84.9	105.3	128.1	83.7	100.8	104.3	66.4	2 月	
102.9	104.0	120.2	113.2	91.3	108.9	140.7	97.3	112.5	83.8	79.9	111.9	115.8	69.2	3 月	
114.9	99.2	115.5	109.6	99.2	100.4	133.6	97.3	102.1	94.0	107.9	110.3	115.2	63.5	4 月	
112.1	85.3	115.5	99.6	93.7	71.8	114.4	111.8	98.0	130.6	118.3	105.3	107.0	70.9	5 月	
96.2	100.7	121.7	103.5	91.5	87.7	123.5	101.6	101.5	130.7	107.1	112.1	115.9	78.2	6 月	
140.5	96.7	127.0	99.7	106.5	98.2	85.1	120.3	103.4	123.6	106.6	117.2	122.3	80.0	7 月	
110.9	94.1	121.9	90.8	63.0	90.3	110.3	93.1	98.5	102.5	110.0	98.1	94.1	72.9	8 月	
105.9	98.9	105.1	105.7	94.1	103.3	118.2	101.6	106.6	82.7	89.0	110.5	117.5	73.4	9 月	
114.0	114.8	99.6	112.1	94.1	116.5	132.6	111.8	108.6	114.8	73.9	116.4	126.4	74.5	10 月	
106.9	108.9	103.0	103.1	77.3	133.3	123.4	107.6	97.5	137.4	73.3	113.5	121.9	67.6	11 月	
110.6	103.8	93.5	103.0	72.6	136.8	129.1	109.7	94.8	110.6	87.4	106.0	112.4	70.4	12 月	
91.1	94.9	84.9	101.2	74.8	117.1	113.0	97.3	110.8	126.0	88.1	103.0	112.8	69.8	26年 1 月	
93.8	100.2	96.1	93.7	64.6	117.2	106.5	87.0	102.9	108.6	79.5	104.0	109.2	76.0	2 月	
2.2	▲6.7	▲3.8	▲5.7	▲20.8	3.8	▲2.8	2.5	▲2.3	▲15.2	▲5.0	3.2	4.7	14.5	前年同月比(%)	
103.0	99.5	106.5	103.7	106.1	102.2	106.3	102.0	100.7	104.3	102.7	106.2	109.8	86.4	24年 I 期	
101.0	95.5	106.3	104.7	107.0	103.3	108.9	101.1	104.1	108.3	101.3	106.2	111.8	84.0	II 期	
102.6	99.9	106.5	105.2	97.4	103.4	117.5	99.1	102.3	105.7	96.7	104.0	107.6	74.5	III 期	
105.4	98.7	108.8	112.3	98.8	111.2	135.1	98.3	101.6	100.3	100.1	103.9	104.7	70.8	IV 期	
101.8	105.1	106.9	101.7	85.0	95.1	121.2	93.6	104.6	118.5	92.6	104.0	106.3	67.1	25年 I 期	
102.5	93.6	108.5	103.2	96.3	85.0	122.1	103.0	102.4	125.6	94.8	110.0	119.0	72.2	II 期	
114.5	99.3	111.4	100.8	84.6	107.1	106.1	107.8	109.1	104.2	93.2	107.9	111.7	70.8	III 期	
108.4	104.6	103.9	105.0	82.2	128.5	126.1	103.6	94.0	118.5	98.4	109.6	113.9	73.4	IV 期	
102.0	97.1	109.3	102.9	96.5	106.7	108.3	95.1	104.2	113.8	98.7	107.5	113.0	79.1	24年 7 月	
103.9	99.9	103.5	105.5	99.7	97.6	116.6	105.8	101.9	101.8	101.6	101.8	106.4	75.8	8 月	
101.9	102.7	106.7	107.3	96.1	105.9	127.6	96.5	100.8	101.6	89.7	102.8	103.5	68.5	9 月	
104.1	98.0	107.8	117.7	103.2	107.5	138.2	100.0	102.0	81.7	95.6	109.2	111.6	70.4	10 月	
106.5	96.2	109.4	109.0	92.0	117.5	133.6	97.2	102.2	113.6	100.7	99.5	97.8	68.9	11 月	
105.7	101.9	109.3	110.3	101.3	108.6	133.5	97.7	100.6	105.7	103.9	103.1	104.7	73.0	12 月	
96.0	99.4	97.6	98.5	87.2	94.9	114.9	90.4	99.1	125.7	96.8	99.9	102.0	65.7	25年 1 月	
103.9	110.1	110.5	98.0	78.4	102.8	118.3	87.8	102.0	159.3	95.6	106.1	108.5	70.2	2 月	
105.4	105.8	112.5	108.7	89.4	87.7	130.3	102.7	112.8	70.6	85.5	105.9	108.4	65.4	3 月	
103.7	92.1	111.6	105.6	99.8	79.8	125.1	96.5	106.0	92.5	94.7	112.5	121.9	68.3	4 月	
108.0	87.4	107.3	101.4	101.3	80.9	120.3	114.6	97.3	174.6	94.0	108.7	118.2	74.8	5 月	
95.9	101.3	106.7	102.5	87.8	94.2	120.9	97.9	103.9	109.6	95.7	108.9	116.9	73.6	6 月	
129.8	97.0	113.4	95.4	94.5	101.4	77.5	119.5	108.1	134.0	92.1	108.0	111.7	72.2	7 月	
106.7	100.3	114.2	102.7	68.4	107.7	126.1	101.8	112.9	102.4	94.7	105.7	108.5	72.7	8 月	
107.1	100.7	106.6	104.3	90.9	112.2	114.7	102.2	106.2	76.3	92.7	110.1	114.9	67.6	9 月	
111.0	110.3	105.8	110.7	92.2	116.7	124.0	100.0	99.8	129.3	100.0	112.8	118.2	74.6	10 月	
106.1	103.0	104.9	99.8	76.1	131.6	126.4	105.8	87.0	128.1	96.2	110.5	116.1	70.6	11 月	
108.2	100.6	101.1	104.4	78.2	137.3	127.9	105.0	95.2	98.1	99.0	105.5	107.5	74.9	12 月	
109.6	99.4	112.0	108.5	78.3	139.0	128.1	103.6	114.1	129.5	90.4	112.2	117.0	75.1	26年 1 月	
106.2	102.7	106.3	92.4	62.0	106.7	114.9	89.9	99.7	135.1	90.8	109.5	113.6	80.3	2 月	
▲3.1	3.3	▲5.1	▲14.8	▲20.8	▲23.2	▲10.3	▲13.2	▲12.6	4.3	0.4	▲2.4	▲2.9	6.9	前月比(%)	

業種分類別生産者出荷指数

	業種	鉱工業															
		製造工業	鉄鋼	非鉄金属	金属製品	はん用・生産用・業務用機械			電子部 品・ デバイス	電気機械	情報通信 機械	輸送機械	窯業・ 土石製品	化学	プラスチック 製品		
						はん用機 械	生産用機 械	業務用機 械									
ウェイト	10000.0	9995.0	310.5	138.5	276.7	1017.6	260.8	193.0	563.8	379.8	496.5	167.4	4123.2	106.5	737.9	617.6	
原 指 数	平成23年	94.1	94.1	106.7	92.6	98.8	92.5	100.3	100.3	86.3	79.3	97.8	89.4	90.0	98.8	99.6	97.1
	平成24年	108.1	108.1	107.3	88.6	103.7	96.0	108.9	106.8	86.2	55.2	88.7	88.8	125.3	100.8	95.5	98.6
	平成25年	113.0	113.0	109.7	86.8	96.2	89.6	99.1	113.4	77.1	46.4	80.4	80.0	140.1	107.7	100.6	94.7
	24年Ⅰ期	108.0	108.0	112.0	91.5	110.3	116.8	108.4	120.4	119.5	60.7	95.2	94.2	121.3	98.3	98.8	97.7
	Ⅱ期	107.3	107.3	110.3	93.6	104.1	83.4	105.5	95.7	68.9	56.7	90.7	94.1	123.3	96.0	92.1	104.2
	Ⅲ期	107.3	107.3	104.1	79.0	96.8	91.4	116.5	111.8	72.7	54.7	91.4	89.2	123.8	97.2	90.6	98.4
	Ⅳ期	109.8	109.8	102.8	90.2	103.7	92.2	105.1	99.4	83.9	48.9	77.5	77.6	132.6	111.9	100.6	93.9
	25年Ⅰ期	104.3	104.3	105.4	84.8	89.5	76.5	93.6	114.9	55.4	34.2	82.0	79.2	130.8	101.4	93.8	91.8
	Ⅱ期	115.6	115.6	106.8	90.5	97.1	108.0	98.9	107.4	112.5	47.4	77.6	85.9	140.2	103.1	99.7	91.0
	Ⅲ期	112.9	112.9	108.1	85.6	98.1	81.9	103.6	107.3	63.2	59.3	81.1	82.3	136.6	107.2	100.8	98.4
	Ⅳ期	119.3	119.3	118.4	86.1	100.3	92.0	100.3	123.8	77.4	44.9	80.8	72.4	152.9	119.1	108.2	97.6
	24年7月	116.4	116.4	108.0	86.8	102.5	114.4	127.2	102.9	112.4	59.0	100.5	87.9	133.3	99.0	100.8	103.0
8月	99.2	99.2	100.4	68.3	92.1	84.7	111.9	110.4	63.3	54.2	89.5	88.2	108.4	90.1	87.2	93.0	
9月	106.3	106.3	103.9	82.0	95.8	75.0	110.4	122.1	42.4	50.8	84.2	91.4	129.8	102.5	83.7	99.3	
10月	117.5	117.5	105.2	96.9	107.3	105.2	115.6	114.6	97.3	55.3	74.5	92.9	143.4	108.5	121.0	95.6	
11月	106.4	106.4	105.0	89.3	106.0	75.1	119.9	95.8	47.3	50.9	75.1	66.9	129.9	112.0	92.8	96.2	
12月	105.6	105.6	98.2	84.5	97.8	96.4	79.7	87.9	107.0	40.4	82.8	73.1	124.6	115.1	87.9	89.9	
25年1月	98.8	98.8	99.2	75.4	84.7	59.2	79.1	103.4	34.8	32.8	72.6	74.1	133.2	93.6	89.0	86.2	
2月	101.2	101.2	107.7	81.9	89.2	63.1	94.4	109.5	32.8	32.6	82.2	74.5	126.0	105.8	101.0	87.2	
3月	112.8	112.8	109.3	97.1	94.5	107.1	107.3	131.8	98.5	37.1	91.2	89.1	133.3	104.8	91.5	102.0	
4月	118.8	118.8	107.2	94.4	92.4	129.3	97.6	108.2	151.2	38.5	72.1	86.9	143.9	106.8	101.3	91.2	
5月	109.8	109.8	104.7	88.1	95.6	84.1	91.7	107.3	72.6	48.6	75.4	83.1	134.9	100.9	97.5	89.0	
6月	118.1	118.1	108.4	89.0	103.2	110.7	107.3	106.8	113.6	55.0	85.4	87.8	141.7	101.7	100.4	92.8	
7月	122.4	122.4	114.9	89.8	103.3	99.1	115.2	97.8	92.2	64.8	85.1	88.1	148.7	109.1	98.7	101.4	
8月	102.1	102.1	102.4	79.8	92.5	63.8	98.3	95.4	37.0	56.0	77.2	76.3	117.9	101.9	100.1	92.3	
9月	114.1	114.1	106.9	87.2	98.4	82.8	97.4	128.8	60.3	57.2	81.0	82.5	143.1	110.5	103.5	101.6	
10月	122.5	122.5	124.1	91.8	103.0	104.8	102.7	152.0	89.7	49.2	82.4	74.6	156.3	116.6	110.6	95.8	
11月	121.7	121.7	117.4	85.7	100.8	97.9	114.5	117.9	83.4	43.5	78.3	70.3	156.1	122.6	119.5	99.9	
12月	113.6	113.6	113.8	80.8	97.2	73.4	83.7	101.5	59.1	42.0	81.8	72.3	146.4	118.1	94.5	97.0	
26年1月	r 107.7	r 107.7	114.6	84.8	91.4	72.3	93.0	114.2	48.4	43.0	78.3	75.5	141.4	108.0	r 100.0	94.0	
2月	110.6	110.6	114.7	83.8	92.3	77.3	104.6	117.7	50.8	44.0	85.4	92.7	141.5	97.8	101.7	93.4	
前年同月比(%)	9.3	9.3	6.5	2.3	3.5	22.5	10.8	7.5	54.9	35.0	3.9	24.4	12.3	▲7.6	0.7	7.1	
季 節 調 整 指 数	24年Ⅰ期	107.6	107.6	110.9	91.1	110.1	109.8	109.7	109.1	108.9	66.9	94.9	92.4	117.2	99.4	99.2	100.9
	Ⅱ期	108.3	108.2	109.6	96.5	104.8	87.7	104.9	106.1	74.4	56.0	92.8	95.1	129.2	100.4	91.4	101.5
	Ⅲ期	107.7	107.7	107.3	79.5	98.1	92.5	112.5	101.6	78.5	52.5	88.6	84.5	127.4	101.4	90.7	95.8
	Ⅳ期	107.8	107.8	101.0	86.5	99.6	85.0	104.3	107.6	69.1	47.7	79.0	83.6	129.4	100.0	97.5	95.5
	25年Ⅰ期	106.8	106.8	105.8	86.1	91.2	78.8	98.1	110.6	58.5	37.7	82.0	79.8	128.6	104.8	97.8	96.5
	Ⅱ期	116.7	116.7	106.1	93.3	97.8	113.5	98.7	119.6	123.6	46.6	79.6	87.0	147.2	107.9	99.3	88.6
	Ⅲ期	112.5	112.5	111.0	85.8	99.6	82.3	100.3	96.6	68.2	56.3	78.3	76.7	138.6	112.0	101.2	95.4
	Ⅳ期	117.0	117.0	116.4	82.5	96.5	85.0	100.3	133.6	67.6	44.0	82.4	78.5	149.3	106.5	105.2	99.2
	24年7月	109.0	109.0	107.2	83.8	101.0	101.3	112.7	103.3	94.0	54.1	91.1	79.9	128.0	100.8	96.8	96.4
	8月	109.0	109.0	108.3	73.1	96.4	93.1	120.3	106.5	76.2	53.3	94.2	87.2	129.9	100.2	90.9	95.9
	9月	105.2	105.2	106.3	81.5	97.0	83.0	104.5	95.1	65.2	50.0	80.6	86.4	124.4	103.3	84.5	95.1
	10月	115.3	115.3	101.6	89.4	103.1	96.0	108.1	115.5	86.6	50.4	75.5	90.7	136.5	98.7	110.9	95.2
11月	101.9	101.8	101.2	82.8	97.6	69.1	106.0	105.0	44.1	49.3	75.7	72.8	125.4	99.3	88.9	95.6	
12月	106.2	106.2	100.2	87.2	98.2	89.8	98.7	102.4	76.7	43.4	85.9	87.2	126.2	102.0	92.7	95.6	
25年1月	110.7	110.7	105.2	79.9	93.7	66.3	101.0	123.4	35.0	38.2	81.9	84.8	142.7	103.0	95.0	97.2	
2月	106.0	106.0	108.9	82.1	90.4	74.4	98.6	116.4	44.0	37.9	83.1	72.7	123.9	107.3	109.7	94.6	
3月	103.7	103.7	103.4	96.2	89.5	95.7	94.7	92.0	96.4	37.1	81.0	81.9	119.1	104.0	88.7	97.7	
4月	120.5	120.5	107.3	95.1	92.2	130.4	98.2	128.8	153.9	39.5	77.8	92.1	151.5	107.0	106.6	89.8	
5月	115.2	115.2	103.6	94.1	97.7	88.4	101.3	120.3	72.0	48.1	82.6	89.8	150.1	111.5	94.7	89.5	
6月	114.3	114.3	107.3	90.7	103.4	121.7	96.6	109.6	145.0	52.3	78.3	79.1	139.9	105.3	96.5	86.6	
7月	113.1	113.1	113.2	85.1	101.0	84.4	101.2	96.3	72.1	58.4	76.2	79.1	141.1	109.6	93.1	93.9	
8月	113.7	113.7	111.3	87.1	97.5	73.0	106.6	93.8	47.6	56.0	82.2	76.4	143.0	114.8	106.2	96.1	
9月	110.7	110.8	108.4	85.2	100.4	89.4	93.2	99.7	84.9	54.4	76.5	74.7	131.7	111.6	104.3	96.1	
10月	120.3	120.2	119.9	84.7	99.0	95.6	96.0	153.2	79.9	44.9	83.5	72.8	148.8	106.0	101.4	95.4	
11月	118.1	118.1	114.0	81.0	93.5	93.7	102.1	131.8	83.3	42.8	79.8	77.5	152.5	110.1	116.4	100.2	
12月	112.7	112.7	115.3	81.8	96.9	65.7	102.8	115.9	39.6	44.4	83.9	85.2	146.5	103.3	97.9	102.1	
26年1月	r 120.7	r 120.7	121.5	89.9	101.1	80.9	118.8	136.3	48.7	50.1	88.3	86.4	151.5	118.9	r 106.8	106.0	
2月	115.9	115.9	116.0	84.0	93.5	91.2	109.2	125.1	68.1	51.1	86.3	90.4	139.1	99.2	110.5	101.3	
前月比(%)	▲4.0	▲4.0	▲4.5	▲6.6	▲7.5	12.7	▲8.1	▲8.2	39.8	2.0	▲2.3	4.6	▲8.2	▲16.6	3.5	▲4.4	



業種分類別生産者出荷指数

パルプ・紙・紙加工品	繊維	食料品	その他	鉱業					産業総合				業種	
				電力・ガス事業	機械工業	（参考系列）		旧電気機械工業						
						ゴム製品	家具製品		印刷	木材・木製品	その他製品			
121.6	70.6	1264.9	165.7	51.2	20.8	25.8	14.3	53.6	5.0	145.0	10145.0	6184.5	1043.7	ウェイト
101.0	94.6	101.7	102.5	99.4	107.2	102.8	104.7	103.0	102.3	93.3	94.1	90.4	89.7	平成23年
101.3	97.9	105.6	104.5	102.5	103.9	116.8	95.9	103.2	102.5	99.1	108.0	112.2	76.5	平成24年
104.8	96.3	107.6	100.8	87.4	108.0	118.5	102.8	101.8	107.6	94.4	112.7	119.6	68.0	平成25年
94.2	92.8	93.0	104.3	106.2	108.0	102.8	94.7	104.3	106.4	104.8	108.0	114.0	82.5	24年Ⅰ期
101.7	96.5	111.5	106.7	105.4	117.5	110.3	98.3	104.4	99.7	111.4	107.3	109.2	78.9	Ⅱ期
102.4	97.3	113.9	99.6	100.8	93.7	116.6	88.3	95.7	100.9	97.3	107.1	110.7	77.7	Ⅲ期
106.9	105.0	104.1	107.5	97.6	96.5	137.6	102.0	108.3	102.8	82.9	109.5	114.9	67.1	Ⅳ期
92.0	95.2	92.8	99.5	85.4	104.5	117.2	91.9	104.6	103.5	93.7	104.1	110.6	64.1	25年Ⅰ期
103.5	92.9	115.7	104.7	94.8	112.7	123.8	102.7	102.3	111.4	104.9	115.4	122.7	67.9	Ⅱ期
112.7	93.2	118.0	97.6	87.9	102.5	104.5	106.8	99.1	97.1	96.1	112.6	116.9	73.4	Ⅲ期
110.8	103.8	103.9	101.4	81.3	112.2	128.4	109.7	101.3	118.5	82.8	118.7	128.3	66.4	Ⅳ期
104.0	97.7	119.6	104.4	107.1	101.9	118.2	94.8	98.7	105.8	103.9	116.2	121.8	83.4	24年7月
104.3	96.7	115.4	92.1	93.3	83.3	102.6	87.9	90.3	94.6	111.0	99.3	99.1	76.5	8月
98.8	97.4	106.7	102.4	101.9	95.9	128.9	82.3	98.0	102.3	77.0	105.9	111.2	73.2	9月
106.9	100.1	101.3	113.2	105.3	101.3	147.7	98.5	112.6	81.8	69.6	116.8	124.8	70.5	10月
108.1	99.3	104.4	106.5	94.9	94.8	131.2	107.2	110.2	110.0	81.3	106.1	109.9	65.0	11月
105.6	115.7	106.7	102.9	92.6	93.3	133.9	100.4	102.1	116.7	97.8	105.5	110.1	65.8	12月
82.7	85.4	73.5	87.5	83.3	71.2	101.3	84.1	92.0	111.3	102.7	98.8	108.4	58.3	25年1月
91.0	97.8	93.9	95.0	81.6	97.7	109.6	94.8	99.9	113.0	91.9	101.0	105.0	62.9	2月
102.4	102.5	110.9	116.1	91.3	144.5	140.7	96.7	122.0	86.3	86.4	112.4	118.5	71.2	3月
109.7	100.1	113.6	113.5	99.2	153.6	133.6	98.5	106.0	95.9	104.8	118.6	127.7	62.2	4月
105.6	85.1	112.3	99.8	93.7	87.7	114.4	109.1	100.8	115.0	110.5	109.8	115.0	66.9	5月
95.1	93.6	121.3	100.7	91.5	96.8	123.5	100.4	100.2	123.4	99.4	117.8	125.3	74.7	6月
128.6	98.6	129.7	102.3	106.5	104.7	85.1	114.7	102.2	112.0	100.5	122.0	128.6	78.2	7月
105.0	89.2	120.9	87.3	63.0	88.9	110.3	96.7	96.2	98.9	103.1	102.1	100.8	69.4	8月
104.6	91.9	103.3	103.2	94.1	113.9	118.2	109.1	98.8	80.4	84.6	113.6	121.3	72.6	9月
113.8	102.9	102.2	107.2	94.1	108.7	132.6	112.9	105.3	116.6	73.6	121.8	133.1	69.1	10月
107.6	99.7	102.7	97.0	77.3	105.5	123.4	107.2	97.1	125.8	78.6	121.0	131.1	64.3	11月
111.0	108.8	106.8	100.1	72.6	122.3	129.1	109.1	101.5	113.0	96.1	113.4	120.8	65.8	12月
93.4	89.4	81.4	95.4	74.8	100.6	113.0	96.7	104.3	114.1	98.7	107.6	117.1	65.0	26年1月
96.0	93.1	93.8	95.5	64.6	131.4	106.5	96.7	105.5	95.9	89.9	110.3	119.1	71.5	2月
5.5	▲4.8	▲0.1	0.5	▲20.8	34.5	▲2.8	2.0	5.6	▲15.1	▲2.2	9.2	13.4	13.7	前年同月比(%)
101.9	97.5	105.5	103.4	107.2	107.0	107.2	95.2	99.6	102.2	100.2	107.5	109.8	84.3	24年Ⅰ期
99.0	94.4	103.5	104.4	107.5	105.0	108.0	98.5	105.6	102.9	99.8	108.2	113.9	79.3	Ⅱ期
100.4	100.4	105.4	102.7	96.9	101.0	117.6	89.6	104.0	101.3	95.9	107.5	112.7	74.5	Ⅲ期
102.5	100.6	106.0	107.0	97.7	103.1	135.5	98.2	101.8	98.1	98.9	107.7	111.9	68.8	Ⅳ期
101.2	99.6	106.6	100.0	86.7	102.0	122.1	97.9	102.7	106.6	92.3	106.5	110.2	66.3	25年Ⅰ期
100.7	90.8	107.5	102.4	96.7	101.3	121.1	103.1	103.6	117.0	94.0	116.3	128.0	68.3	Ⅱ期
110.0	95.3	109.4	100.0	84.0	109.0	106.0	106.8	107.1	99.3	93.9	112.1	117.7	69.8	Ⅲ期
106.2	99.6	105.8	101.0	81.2	120.1	126.5	105.5	95.3	114.6	99.0	116.8	124.9	68.1	Ⅳ期
100.2	98.6	104.5	102.1	96.1	104.5	107.8	93.7	105.3	107.5	97.8	108.9	114.4	75.4	24年7月
101.1	100.7	106.8	102.7	99.1	97.7	116.6	93.4	102.9	100.2	100.8	108.8	115.1	78.3	8月
99.8	101.8	105.0	103.2	95.4	100.8	128.5	81.6	103.7	96.3	89.2	104.9	108.7	69.8	9月
102.2	100.4	106.4	111.6	101.8	103.7	137.7	94.5	102.9	90.5	94.2	115.0	121.3	70.1	10月
103.5	94.2	105.7	104.0	91.2	104.5	134.9	105.2	100.7	102.8	99.8	102.0	104.3	65.7	11月
101.7	107.3	106.0	105.5	100.2	101.2	133.9	94.8	101.8	101.0	102.8	106.2	110.1	70.6	12月
98.5	89.4	103.0	96.3	88.3	96.6	116.0	91.3	96.1	121.2	95.2	110.3	118.2	65.9	25年1月
101.0	101.7	108.2	97.2	79.8	102.0	119.5	105.9	101.4	123.7	96.7	105.8	107.6	67.0	2月
104.1	107.8	108.5	106.5	91.9	107.5	130.8	96.5	110.6	75.0	85.1	103.4	104.8	65.9	3月
101.2	95.1	105.6	105.0	100.4	104.0	123.9	99.0	105.9	96.6	93.8	120.1	132.9	65.4	4月
106.0	84.5	107.1	102.9	101.7	96.2	120.2	113.4	103.5	149.4	93.2	114.8	126.4	70.5	5月
94.9	92.9	109.7	99.2	88.0	103.6	119.3	97.0	101.4	105.1	94.9	114.1	124.6	68.9	6月
121.8	98.0	112.4	98.9	93.9	106.9	77.2	113.8	106.8	116.4	93.0	112.7	118.9	69.8	7月
103.5	94.4	112.8	98.5	68.1	104.7	126.0	102.4	112.0	102.3	95.2	113.4	119.0	71.9	8月
104.7	93.5	102.9	102.7	90.0	115.3	114.9	104.1	102.6	79.3	93.6	110.3	115.1	67.7	9月
108.8	103.3	107.3	105.7	90.9	111.3	123.6	108.3	96.2	129.0	99.6	120.0	129.4	68.7	10月
104.7	96.2	104.8	95.8	75.6	116.8	127.6	104.9	90.6	114.8	98.2	118.0	126.4	65.8	11月
105.1	99.3	105.2	101.5	77.2	132.1	128.4	103.3	99.1	100.1	99.3	112.5	118.9	69.8	12月
111.3	93.6	114.0	105.0	79.3	136.5	129.4	104.9	108.9	124.3	91.5	120.1	127.7	73.5	26年1月
106.6	96.8	108.1	97.7	63.2	137.1	116.1	108.0	107.1	105.0	94.6	115.5	122.0	76.1	2月
▲4.2	3.4	▲5.2	▲7.0	▲20.3	0.4	▲10.3	3.0	▲1.7	▲15.5	3.4	▲3.8	▲4.5	3.5	前月比(%)

業種分類別生産者在庫指数

業種	鉄工業																	
	ウエイト	製造工業											電気機械	情報通信機械	輸送機械	窯業・土石製品	化学	プラスチック製品
		鉄鋼	非鉄金属	金属製品	はん用・生産用・業務用機械			電子部品・デバイス										
					はん用機械	生産用機械	業務用機械											
	10000.0	9981.4	282.3	186.8	458.5	1333.4	577.6	506.9	248.9	293.2	1038.8	77.0	1728.3	309.7	1594.2	1067.7		
原	平成23年	107.3	107.3	122.5	143.0	112.0	130.0	99.7	157.6	144.3	42.5	113.4	175.8	81.8	102.7	115.7	105.9	
	平成24年	123.6	123.7	126.9	225.6	128.4	151.3	92.2	227.0	134.2	31.2	94.7	203.1	148.8	99.7	109.0	103.9	
	平成25年	114.0	114.1	134.8	166.2	132.9	129.0	95.9	168.9	124.7	16.4	89.8	218.5	123.1	94.8	98.9	112.7	
	24年	I期	127.2	127.3	134.1	282.3	122.8	159.0	96.3	226.7	166.3	41.9	98.8	189.7	153.4	97.5	109.6	100.6
		II期	124.8	124.9	130.0	277.8	126.8	147.4	85.8	228.1	125.7	41.1	96.5	190.1	143.3	97.3	111.1	106.0
		III期	121.9	122.0	118.1	183.6	133.6	148.9	87.6	229.7	126.5	30.8	90.7	207.7	147.4	101.6	111.8	103.1
		IV期	120.4	120.5	125.3	158.6	130.5	149.9	98.9	223.6	118.1	10.9	92.8	225.1	151.1	102.5	103.5	106.0
	25年	I期	130.6	130.7	128.0	176.7	127.9	152.7	102.9	215.5	140.3	12.1	90.3	216.6	198.7	97.7	99.8	109.4
		II期	115.7	115.8	139.4	177.4	137.0	129.3	94.1	170.4	127.0	25.2	87.4	200.7	121.9	89.2	102.3	113.9
		III期	104.8	104.9	138.4	149.0	137.6	120.5	93.4	151.8	119.7	15.4	89.6	225.9	80.9	93.0	98.0	114.0
		IV期	105.0	105.1	133.5	161.8	128.9	113.5	93.3	137.6	111.7	12.7	92.0	230.7	90.7	99.2	95.5	113.6
	指	24年7月	129.3	129.4	122.3	226.5	124.7	149.9	84.6	235.8	126.6	39.7	97.6	203.0	169.4	100.1	108.8	110.5
8月		119.7	119.8	115.0	173.0	140.4	152.2	87.7	238.2	126.7	29.7	89.7	213.2	140.8	103.4	107.1	103.2	
9月		116.8	116.9	117.0	151.4	135.7	144.5	90.4	215.1	126.3	23.0	84.8	206.9	131.9	101.2	119.5	95.5	
10月		115.5	115.6	127.2	139.0	130.8	149.8	99.5	217.8	127.6	15.1	91.5	214.2	130.0	101.5	101.0	101.4	
11月		122.8	122.9	122.5	164.4	129.7	146.7	95.1	219.2	118.9	9.7	89.7	235.5	157.4	102.3	105.8	110.0	
12月		122.9	123.1	126.2	172.3	131.0	153.2	102.1	233.8	107.9	8.0	97.3	225.5	165.9	103.7	103.7	106.6	
25年1月		117.2	117.3	122.9	192.1	121.5	161.1	112.2	229.6	134.9	8.9	100.9	225.2	119.0	104.0	100.4	104.3	
2月		132.8	133.0	128.3	174.9	128.4	160.8	104.6	222.7	165.0	12.3	98.1	232.4	202.4	98.3	91.9	112.1	
3月		141.7	141.8	132.9	163.1	133.9	136.3	92.0	194.3	120.9	15.0	72.0	192.1	274.8	90.9	107.1	111.7	
4月		121.2	121.3	135.8	174.5	131.9	127.9	88.5	179.9	113.7	20.2	77.2	198.9	169.5	88.9	103.8	110.4	
5月		118.0	118.1	136.7	176.7	137.7	131.8	95.9	172.3	132.3	27.3	87.9	202.5	129.6	88.2	101.8	114.2	
6月		107.8	107.9	145.8	180.9	141.5	128.1	98.0	159.1	134.9	28.1	97.0	200.6	66.5	90.6	101.4	117.1	
7月	106.2	106.3	138.6	155.5	132.4	124.2	97.1	156.6	121.1	20.8	93.6	207.3	72.5	90.9	108.3	116.7		
8月	99.9	100.0	137.8	136.0	143.2	122.6	89.2	161.7	120.4	15.2	92.0	244.0	56.6	91.6	93.1	111.9		
9月	108.3	108.4	138.7	155.6	137.3	114.7	93.8	137.2	117.7	10.3	83.3	226.3	113.5	96.5	92.7	113.5		
10月	109.6	109.7	132.9	160.1	126.6	116.8	84.9	144.7	111.0	12.5	94.2	251.1	104.1	99.5	99.8	116.5		
11月	104.8	104.9	132.5	148.2	125.6	107.2	95.3	128.1	115.6	13.3	90.6	226.4	93.9	97.2	86.3	115.2		
12月	100.5	100.6	135.0	177.0	134.6	116.6	99.6	140.0	108.5	12.3	91.2	214.7	74.2	101.0	100.3	109.2		
26年1月	106.3	106.4	129.6	176.4	118.7	130.9	104.8	152.0	148.3	11.8	87.8	72.3	101.9	98.4	87.8	109.6		
2月	99.5	99.6	127.5	167.1	127.3	132.9	108.4	146.0	162.9	12.8	83.9	66.1	55.1	97.3	91.6	107.7		
前年同月比(%)	▲25.1	▲25.1	▲0.6	▲4.5	▲0.9	▲17.4	3.6	▲34.4	▲1.3	4.1	▲14.5	▲71.6	▲72.8	▲1.0	▲0.3	▲3.9		
季	24年I期	124.5	124.6	134.6	248.7	126.1	151.0	94.1	207.7	157.9	38.4	104.4	191.4	149.0	99.0	108.3	101.7	
	II期	125.4	125.6	126.8	267.5	123.7	149.6	87.6	243.9	122.7	41.5	94.6	200.5	146.5	97.8	113.2	104.9	
	III期	122.9	123.0	121.2	213.2	130.9	154.1	89.5	241.9	130.9	31.8	88.7	203.3	156.2	99.6	110.8	104.6	
	IV期	122.0	122.1	125.2	163.0	134.0	150.5	97.0	219.8	123.0	11.6	91.4	218.7	148.6	102.5	104.5	104.5	
	25年I期	128.6	128.8	128.6	155.5	131.3	145.0	100.7	196.7	132.9	11.1	95.2	217.7	210.7	99.2	98.6	110.5	
	II期	116.2	116.4	135.9	170.9	133.7	131.2	96.0	182.1	124.0	25.5	85.6	212.1	123.2	89.6	104.2	112.7	
	III期	105.8	105.9	142.1	173.5	134.8	124.7	95.4	159.7	123.8	16.0	87.6	220.8	89.1	91.2	96.9	116.0	
	IV期	106.5	106.6	133.4	166.6	132.6	114.0	91.4	135.5	116.4	13.4	90.6	224.0	90.9	99.2	96.3	112.0	
	調	24年7月	128.4	128.5	121.7	250.7	123.3	151.5	85.9	242.5	131.0	42.1	94.2	201.2	175.4	99.2	104.5	106.4
		8月	116.0	115.9	120.4	211.9	132.1	155.3	88.1	243.0	132.1	30.0	85.4	197.6	130.6	99.6	105.0	105.1
		9月	124.4	124.5	121.5	176.9	137.2	155.6	94.6	240.1	129.5	23.3	86.4	211.0	162.5	99.9	123.0	102.3
		10月	120.0	120.1	131.0	153.2	132.3	152.7	96.7	225.0	131.3	15.9	88.8	205.9	140.5	101.4	103.6	101.0
11月		123.7	123.9	119.3	173.4	127.0	149.3	95.4	218.8	123.9	10.2	88.9	227.7	158.7	102.3	107.7	107.1	
12月		122.2	122.4	125.4	162.5	142.8	149.4	98.8	215.6	113.9	8.6	96.5	222.4	146.6	103.7	102.2	105.3	
25年1月		109.9	110.0	122.3	161.9	126.9	145.7	101.6	200.2	130.2	7.9	99.4	217.4	97.0	105.3	96.3	106.9	
2月		124.8	125.0	126.7	159.9	132.3	146.9	100.6	193.6	148.9	11.0	102.4	207.5	174.7	98.9	90.7	111.0	
3月		151.2	151.3	136.7	144.8	134.8	142.5	99.8	196.4	119.7	14.5	83.9	228.3	360.5	93.4	108.8	113.6	
4月		121.8	121.9	133.5	165.3	132.0	132.0	93.2	185.0	118.1	20.6	78.1	225.1	157.8	90.7	104.2	111.4	
5月		119.2	119.3	133.4	170.9	135.1	132.1	95.7	189.2	120.1	26.6	84.8	207.9	140.1	88.6	102.8	113.9	
6月		107.7	107.9	140.9	176.6	133.9	129.5	99.1	172.1	133.9	29.2	93.9	203.2	71.8	89.6	105.5	112.7	
7月	105.4	105.5	138.0	172.1	130.9	125.5	98.5	161.1	125.3	22.1	90.3	205.5	75.1	90.1	104.0	112.4		
8月	96.8	96.7	144.2	166.6	134.7	125.1	89.6	165.0	125.5	15.4	87.6	226.2	52.5	88.3	91.2	113.9		
9月	115.3	115.4	144.0	181.8	138.8	123.5	98.1	153.1	120.6	10.4	84.9	230.8	139.8	95.3	95.4	121.6		
10月	113.8	114.0	136.9	176.5	128.1	119.1	92.3	149.5	114.2	13.1	91.4	241.4	112.5	99.5	102.3	116.0		
11月	105.6	105.7	129.1	156.3	123.0	109.1	85.5	127.9	120.5	13.9	89.8	218.9	94.7	97.2	87.8	112.2		
12月	100.0	100.0	134.2	166.9	146.7	113.7	96.4	129.1	114.6	13.2	90.5	211.8	65.6	101.0	98.9	107.9		
26年1月	99.6	99.7	128.9	148.6	124.0	118.4	94.9	132.5	143.1	10.5	86.5	69.8	83.1	99.6	84.3	112.4		
2月	93.5	93.6	125.9	152.8	131.2	121.4	104.3	126.9	147.0	11.4	87.6	59.0	47.6	97.9	90.4	106.6		
前月比(%)	▲6.1	▲6.1	▲2.3	2.8	5.8	2.5	9.9	▲4.2	2.7	8.6	1.3	▲15.5	▲42.7	▲1.7	7.2	▲5.2		

業種分類別生産者在庫指数

							鉱業		(参考系列)		在庫率	業種
パルプ・紙・紙加工品	繊維	食料品	その他				機械工業	旧電気機械工業				
				家具製品	木材・木製品	その他製品						
27.8	250.7	1090.7	242.3	75.9	98.8	67.6	18.6	4470.7	1409.0	9777.0	ウェイト	
109.8	97.8	104.0	122.5	164.9	107.1	97.4	79.7	102.6	102.0	109.6	平成23年	
113.2	87.0	131.4	132.7	184.3	133.3	73.6	55.1	130.2	87.4	118.0	平成24年	
103.6	83.3	132.0	140.8	211.6	137.4	66.1	55.8	111.8	81.6	106.0	平成25年	
99.8	90.9	130.9	153.1	221.8	120.7	123.2	56.2	135.7	91.9	121.9	24年Ⅰ期	
105.0	92.7	142.1	114.3	148.6	123.2	62.5	55.9	127.8	90.1	116.6	Ⅱ期	
121.9	82.9	131.8	120.3	162.2	138.0	47.4	55.1	128.1	84.6	118.2	Ⅲ期	
126.1	81.8	120.8	142.9	204.7	151.2	61.5	53.1	129.3	83.0	115.2	Ⅳ期	
105.7	83.7	130.9	176.8	304.8	141.6	84.4	57.3	147.9	81.0	125.3	25年Ⅰ期	
114.1	81.3	146.9	112.4	152.0	139.5	28.5	56.4	111.1	80.6	106.4	Ⅱ期	
103.5	79.0	130.9	120.2	156.1	137.9	53.9	58.4	92.9	81.6	97.8	Ⅲ期	
91.0	89.3	119.4	153.6	233.5	130.8	97.4	51.0	95.1	83.1	94.4	Ⅳ期	
118.4	83.9	147.4	118.1	169.9	129.3	43.7	53.4	139.0	91.3	119.0	24年7月	
129.6	82.9	124.7	118.9	162.7	137.1	43.1	52.4	126.3	84.0	124.5	8月	
117.8	81.8	123.4	123.9	153.9	147.7	55.3	59.4	118.9	78.6	111.2	9月	
109.3	83.9	124.9	127.1	163.7	156.8	42.7	53.3	120.9	82.3	102.9	10月	
134.7	87.9	129.4	148.7	207.0	149.1	82.5	53.5	130.1	81.0	113.9	11月	
134.4	73.5	108.2	153.0	243.4	147.7	59.2	52.6	136.8	85.7	128.7	12月	
95.5	79.0	120.5	174.1	290.3	147.7	82.1	55.2	122.0	88.6	129.4	25年1月	
110.6	87.4	130.5	197.6	346.8	138.5	116.5	59.4	153.8	87.6	128.4	2月	
111.0	84.8	141.8	158.6	277.2	138.5	54.7	57.2	167.9	66.7	118.1	3月	
102.2	81.1	139.3	116.5	165.3	138.5	29.6	54.0	126.4	72.0	107.7	4月	
115.2	79.9	153.8	110.8	146.7	140.0	27.8	57.7	115.1	81.6	111.0	5月	
124.8	82.8	147.5	110.0	144.0	140.0	28.1	57.5	91.8	88.3	100.4	6月	
105.4	78.9	134.0	112.6	144.9	142.8	32.0	60.6	91.8	84.7	94.6	7月	
94.8	78.7	128.7	119.4	162.8	140.0	40.7	57.3	85.0	84.3	101.3	8月	
110.3	79.4	130.1	128.5	160.6	130.8	89.0	57.4	102.0	75.9	97.5	9月	
102.8	87.5	128.2	141.2	182.8	130.8	109.8	52.2	102.1	85.8	96.5	10月	
86.3	93.7	135.9	160.3	240.5	130.8	113.4	53.1	94.1	81.9	90.3	11月	
83.8	86.6	94.1	159.4	277.1	130.8	69.0	47.7	89.1	81.5	96.3	12月	
90.0	88.1	117.6	193.7	352.4	130.8	107.6	49.2	100.8	71.1	r 105.1	26年1月	
89.3	93.2	128.0	180.9	338.9	121.6	90.2	52.7	82.4	68.1	93.2	2月	
▲19.3	6.6	▲1.9	▲8.5	▲2.3	▲12.2	▲22.6	▲11.3	▲46.4	▲22.3	▲27.4	前年同月比(%)	
102.5	92.8	132.5	131.4	169.5	121.1	103.1	57.6	131.9	93.8	118.4	24年Ⅰ期	
111.1	91.5	130.9	125.9	163.4	122.0	81.9	54.5	129.8	89.5	117.0	Ⅱ期	
115.0	83.6	128.9	129.5	185.0	138.1	54.3	54.3	132.2	84.3	120.3	Ⅲ期	
123.4	80.3	133.5	143.6	226.1	152.2	51.6	53.9	127.8	81.8	116.5	Ⅳ期	
108.8	85.5	132.5	151.6	232.7	142.1	69.5	58.7	147.8	82.5	124.5	25年Ⅰ期	
120.9	80.2	135.8	123.9	167.7	138.1	38.1	55.0	112.7	80.1	106.6	Ⅱ期	
97.7	79.7	128.5	129.3	178.9	137.8	58.7	57.7	96.5	81.3	99.8	Ⅲ期	
89.6	87.8	131.0	154.5	257.6	131.7	83.9	51.7	94.4	81.9	95.5	Ⅳ期	
110.4	83.7	134.0	126.9	182.1	127.1	57.6	53.5	141.9	91.0	123.1	24年7月	
120.9	83.8	121.6	128.3	182.5	137.7	53.5	52.9	122.7	81.8	110.4	8月	
113.7	83.3	131.1	133.2	190.5	149.4	51.8	56.5	132.0	80.1	127.5	9月	
113.5	82.1	132.2	136.3	207.1	156.9	41.9	52.5	124.6	80.4	104.3	10月	
119.9	84.1	131.9	143.2	222.1	150.0	59.4	54.4	130.1	80.1	119.5	11月	
136.7	74.8	136.5	151.4	249.2	149.7	53.4	54.8	128.8	84.9	125.6	12月	
106.7	81.9	129.3	153.2	237.7	149.5	72.8	56.3	106.0	85.4	107.6	25年1月	
111.1	90.0	130.1	154.3	237.6	137.1	79.2	60.2	141.7	87.4	121.8	2月	
108.7	84.7	138.0	147.3	222.8	139.7	56.4	59.5	195.7	74.6	144.0	3月	
115.7	79.9	140.5	130.6	184.4	138.9	40.5	53.4	125.0	73.4	106.5	4月	
114.7	79.0	134.9	121.1	168.6	138.7	32.0	55.6	118.6	79.5	104.9	5月	
132.4	81.8	132.1	119.9	150.0	136.8	41.8	56.0	94.5	87.4	108.5	6月	
98.3	78.7	121.8	121.0	155.3	140.4	42.2	60.7	93.7	84.4	97.8	7月	
88.4	79.6	125.5	128.8	182.6	140.6	50.5	57.8	82.6	82.1	89.8	8月	
106.5	80.9	138.3	138.2	198.8	132.3	83.4	54.6	113.2	77.3	111.8	9月	
106.8	85.6	135.7	151.4	231.2	130.9	107.8	51.4	105.2	83.9	97.8	10月	
76.8	89.7	138.5	154.3	258.0	131.6	81.7	54.0	94.1	81.0	94.7	11月	
85.2	88.1	118.8	157.7	283.7	132.6	62.3	49.7	83.9	80.7	94.0	12月	
100.6	91.4	126.2	170.5	288.6	132.4	95.4	50.2	87.5	68.5	r 87.4	26年1月	
89.7	95.9	127.6	141.3	232.2	120.4	61.3	53.4	75.9	68.0	88.4	2月	
▲10.8	4.9	1.1	▲17.1	▲19.5	▲9.1	▲35.7	6.4	▲13.3	▲0.7	1.1	前月比(%)	

### 財別生産指数

財別分類	合計											財別分類	
	最終需要財						生産財			生産財			ウェイト
	投資財		消費財		耐用消費財	非耐用消費財	工業用生産財	その他用生産財	ウェイト				
	資本財	建設財	消費財	消費財									
ウェイト	10000.0	5601.7	1944.1	1547.8	396.3	3657.6	1503.9	2153.7		4398.3	3973.6	424.7	ウェイト
平成23年	96.1	98.2	96.3	95.4	100.0	99.2	89.6	105.9	93.5	92.8	100.1	平成23年	
平成24年	105.7	113.9	103.4	102.8	105.4	119.6	134.7	109.0	95.3	94.7	100.8	平成24年	
平成25年	108.0	119.6	99.8	99.0	102.8	130.1	157.6	110.9	93.2	92.6	98.4	平成25年	
原	24年Ⅰ期	106.8	112.1	115.1	116.8	108.2	110.4	122.6	102.0	100.0	100.6	93.8	24年Ⅰ期
	Ⅱ期	105.4	112.2	95.9	94.6	101.1	120.9	133.3	112.2	96.7	95.6	107.8	Ⅱ期
	Ⅲ期	104.3	114.2	100.4	101.1	97.5	121.5	132.4	113.9	91.8	91.3	96.5	Ⅲ期
	Ⅳ期	106.4	117.3	102.0	98.8	114.6	125.4	150.6	107.8	92.6	91.3	105.0	Ⅳ期
指	25年Ⅰ期	101.7	111.7	91.3	89.0	100.4	122.5	152.5	101.7	88.8	87.8	97.8	25年Ⅰ期
	Ⅱ期	109.3	123.0	108.5	111.6	96.4	130.7	148.7	118.2	91.7	90.6	101.9	Ⅱ期
	Ⅲ期	108.7	120.5	94.5	92.4	102.7	134.3	156.2	118.9	93.7	93.8	92.4	Ⅲ期
	Ⅳ期	112.3	123.2	104.7	102.9	111.9	133.0	173.1	105.0	98.5	98.2	101.4	Ⅳ期
数	24年7月	114.9	127.3	118.6	123.5	99.3	132.0	147.3	121.3	99.1	99.0	99.7	24年7月
	8月	95.7	104.3	93.7	95.0	88.6	110.0	109.6	110.2	84.7	84.1	90.2	8月
	9月	102.4	110.9	88.9	84.9	104.5	122.6	140.2	110.3	91.6	90.7	99.7	9月
	10月	113.1	124.0	110.5	108.2	119.6	131.2	159.3	111.5	99.3	98.0	111.2	10月
	11月	104.0	112.8	87.7	81.2	113.0	126.1	150.7	108.9	92.9	91.9	102.0	11月
12月	102.2	115.1	107.8	106.9	111.3	119.0	141.8	103.1	85.7	84.0	101.8	12月	
数	25年1月	91.7	99.3	81.5	77.6	96.9	108.7	144.4	83.8	82.0	81.2	89.3	25年1月
	2月	101.0	109.4	84.5	80.0	101.9	122.6	151.7	102.3	90.3	89.6	96.2	2月
	3月	112.3	126.5	108.0	109.5	102.3	136.3	161.3	118.9	94.2	92.7	108.0	3月
	4月	110.4	125.4	116.0	122.7	89.9	130.4	146.2	119.4	91.2	89.5	107.3	4月
	5月	105.2	116.8	96.2	95.2	100.0	127.8	147.1	114.4	90.3	89.2	100.9	5月
	6月	112.2	126.8	113.3	116.9	99.2	134.0	152.9	120.8	93.6	93.2	97.5	6月
	7月	117.3	132.6	107.7	107.8	107.2	145.8	170.0	128.9	97.9	98.2	94.5	7月
	8月	98.0	107.8	78.9	75.7	91.6	123.2	128.1	119.7	85.4	85.3	86.8	8月
	9月	110.8	121.0	96.8	93.7	109.2	133.8	170.6	108.2	97.7	97.9	95.8	9月
	10月	116.9	129.1	114.9	114.6	115.8	136.7	177.6	108.2	101.4	100.9	105.5	10月
	11月	113.9	124.7	104.3	102.9	110.0	135.5	175.9	107.3	100.2	99.9	103.3	11月
	12月	106.2	115.8	95.0	91.2	110.0	126.8	165.9	99.4	93.9	93.8	95.5	12月
26年1月	r 103.2	r 113.6	94.8	91.5	107.5	r 123.6	167.9	r 92.6	r 90.0	90.1	r 89.1	26年1月	
2月	104.3	113.8	92.8	90.8	100.8	125.0	152.5	105.8	92.1	92.6	87.2	2月	
前年同月比%	3.3	4.0	9.8	13.5	▲1.1	2.0	0.5	3.4	2.0	3.3	▲9.4	前年同月比%	
季	24年Ⅰ期	106.3	110.8	108.6	109.6	104.7	113.5	122.4	108.3	102.0	102.4	97.9	24年Ⅰ期
	Ⅱ期	106.3	112.9	100.6	99.7	105.6	119.5	144.4	105.3	98.8	98.5	101.5	Ⅱ期
	Ⅲ期	104.1	113.4	102.5	101.8	103.8	116.8	135.5	106.0	91.7	91.1	98.8	Ⅲ期
	Ⅳ期	103.9	114.3	96.6	94.0	106.4	124.8	136.9	112.3	88.7	87.1	103.6	Ⅳ期
節	25年Ⅰ期	104.2	115.4	91.7	89.9	98.7	129.9	151.3	112.8	91.7	90.3	103.9	25年Ⅰ期
	Ⅱ期	110.3	123.8	113.9	117.8	100.6	129.4	161.8	111.0	93.7	93.5	95.9	Ⅱ期
	Ⅲ期	108.2	119.5	95.7	92.3	108.7	129.2	159.7	110.9	93.1	93.1	94.3	Ⅲ期
	Ⅳ期	109.6	120.0	99.1	97.9	103.9	132.3	157.4	109.3	94.5	93.8	100.0	Ⅳ期
調	24年7月	107.6	116.4	108.4	109.4	103.9	120.7	140.8	107.8	95.6	95.4	97.7	24年7月
	8月	101.8	110.3	103.7	103.5	103.6	109.2	130.9	99.3	90.4	90.0	97.4	8月
	9月	102.9	113.6	95.5	92.6	103.8	120.4	134.7	110.8	89.1	87.8	101.3	9月
	10月	109.3	119.6	103.3	101.2	109.1	128.7	141.7	113.7	91.3	89.7	107.4	10月
	11月	99.4	107.7	81.9	76.9	103.0	121.9	133.4	110.9	87.6	86.3	98.8	11月
12月	103.1	115.6	104.6	103.8	107.0	123.8	135.5	112.3	87.3	85.4	104.5	12月	
整	25年1月	100.0	111.3	86.9	83.6	98.8	125.7	146.7	105.8	88.1	86.7	101.7	25年1月
	2月	106.3	118.6	92.9	91.5	97.8	132.2	150.3	117.9	93.1	91.8	104.6	2月
	3月	106.2	116.4	95.4	94.6	99.4	131.7	156.8	114.8	93.9	92.3	105.5	3月
	4月	112.9	126.7	121.6	129.1	94.2	130.2	162.6	114.4	95.3	94.9	99.8	4月
	5月	108.9	120.1	101.2	100.4	106.4	130.1	169.8	108.5	94.0	93.8	95.2	5月
	6月	109.1	124.7	118.9	123.9	101.2	127.8	153.1	110.1	91.8	91.7	92.7	6月
	7月	108.2	119.1	95.2	91.9	109.9	132.0	160.5	113.8	93.2	93.4	91.5	7月
	8月	105.8	116.1	90.4	85.7	109.3	123.5	154.9	108.6	92.4	92.5	94.9	8月
	9月	110.5	123.4	101.6	99.3	106.8	132.0	163.7	110.3	93.6	93.4	96.6	9月
	10月	112.9	124.6	107.4	107.2	105.7	134.1	157.9	110.4	93.2	92.4	101.9	10月
	11月	110.5	121.2	100.8	101.3	102.3	132.3	157.6	109.9	95.8	95.0	101.3	11月
	12月	105.5	114.2	89.1	85.2	103.6	130.6	156.6	107.6	94.4	94.1	96.9	12月
26年1月	r 112.5	r 127.4	101.1	98.6	109.6	r 142.9	170.6	r 117.0	r 96.6	96.2	r 101.5	26年1月	
2月	109.7	123.4	102.0	103.9	96.7	134.8	151.1	122.0	95.0	94.8	94.8	2月	
前月比%	▲2.5	▲3.1	0.9	5.4	▲11.8	▲5.7	▲11.4	4.3	▲1.7	▲1.5	▲6.6	前月比%	

### 財別生産者出荷指数

財別分類	合計											財別分類	
	最終需要財					生産財				生産財			
	投資財		消費財			耐用消費財	非耐用消費財	鉱工業用生産財	その他用生産財				
	資本財	建設財	消費財	消費財									
ウェイト	10000.0	5665.4	1931.9	1567.1	364.8	3733.5	2184.8	1548.7	4334.6	3989.6	345.0	ウェイト	
平成23年	94.1	94.9	95.4	94.1	101.1	94.6	87.1	105.2	93.2	92.7	98.6	平成23年	
平成24年	108.1	117.2	105.3	105.1	105.8	123.4	133.1	109.7	96.2	96.2	96.5	平成24年	
平成25年	113.0	127.6	105.1	105.2	104.7	139.2	157.9	112.8	93.9	93.9	94.0	平成25年	
原	24年Ⅰ期	108.0	113.7	115.6	116.9	110.0	112.8	123.0	98.4	100.5	101.2	93.1	24年Ⅰ期
	Ⅱ期	107.3	114.6	98.2	98.0	98.6	123.2	130.9	112.3	97.6	97.1	103.8	Ⅱ期
	Ⅲ期	107.3	118.1	103.4	103.7	102.2	125.7	132.1	116.8	93.2	93.4	90.9	Ⅲ期
	Ⅳ期	109.8	122.3	103.9	102.0	112.4	131.9	146.4	111.3	93.5	93.1	98.0	Ⅳ期
指	25年Ⅰ期	104.3	115.6	97.0	94.5	107.5	125.2	143.9	98.8	89.4	89.2	91.8	25年Ⅰ期
	Ⅱ期	115.6	133.8	113.4	118.0	93.6	144.3	161.8	119.7	91.8	91.3	97.3	Ⅱ期
	Ⅲ期	112.9	126.4	100.5	99.3	105.7	139.9	151.5	123.5	95.0	95.5	89.8	Ⅲ期
	Ⅳ期	119.3	134.4	109.4	108.8	111.9	147.4	174.3	109.3	99.4	99.6	97.0	Ⅳ期
数	24年7月	116.4	129.0	118.0	121.7	102.3	134.7	141.4	125.1	100.0	100.6	92.3	24年7月
	8月	99.2	108.4	96.1	96.3	95.3	114.7	113.2	116.9	87.1	87.0	88.7	8月
	9月	106.3	117.0	96.1	93.1	109.1	127.8	141.6	108.3	92.4	92.5	91.6	9月
	10月	117.5	130.8	111.4	111.4	111.3	140.9	157.9	116.9	100.1	100.0	100.7	10月
数	11月	106.4	116.4	93.4	88.4	114.9	128.2	143.1	107.2	93.5	93.2	96.3	11月
	12月	105.6	119.8	107.0	106.1	110.9	126.5	138.3	109.7	87.0	86.2	96.9	12月
	25年1月	98.8	110.9	86.5	83.4	99.7	123.6	152.5	82.7	82.9	82.6	86.7	25年1月
	2月	101.2	109.5	87.2	82.9	105.9	121.1	133.9	103.0	90.3	90.6	86.8	2月
	3月	112.8	126.3	117.2	117.3	116.9	131.0	145.3	110.8	95.0	94.5	101.8	3月
	4月	118.8	139.2	123.3	130.9	90.6	147.4	166.4	120.5	92.1	91.5	99.8	4月
	5月	109.8	125.0	99.2	100.2	94.8	138.4	154.6	115.4	90.0	89.3	98.3	5月
	6月	118.1	137.1	117.6	122.8	95.4	147.2	164.3	123.2	93.2	93.1	93.7	6月
	7月	122.4	139.1	112.2	113.6	106.0	153.1	167.8	132.4	100.4	101.1	93.0	7月
	8月	102.1	114.0	85.0	82.6	94.9	129.1	129.8	128.1	86.4	86.6	84.5	8月
	9月	114.1	126.2	104.4	101.7	116.1	137.4	156.9	109.9	98.2	98.8	92.0	9月
	10月	122.5	137.9	115.9	117.4	109.6	149.3	177.9	108.8	102.4	102.9	96.9	10月
11月	121.7	137.1	111.7	111.9	110.9	150.2	176.5	113.1	101.5	101.6	99.6	11月	
12月	113.6	128.3	100.5	97.1	115.1	142.7	168.6	106.1	94.4	94.4	94.5	12月	
26年1月	r 107.7	r 119.9	96.1	93.4	107.9	r 132.2	161.8	r 90.4	r 91.8	91.5	r 95.5	26年1月	
2月	110.6	123.9	99.9	99.5	101.8	136.4	160.4	102.5	93.1	93.5	88.3	2月	
前年同月比%	9.3	13.2	14.6	20.0	▲3.9	12.6	19.8	▲0.5	3.1	3.2	1.7	前年同月比%	
季	24年Ⅰ期	107.6	112.2	109.7	111.3	105.8	114.2	117.1	110.1	102.2	102.8	96.8	24年Ⅰ期
	Ⅱ期	108.3	116.7	103.5	102.8	105.8	122.3	137.2	104.1	99.0	99.2	97.5	Ⅱ期
	Ⅲ期	107.7	117.7	104.6	104.4	104.4	124.0	137.6	108.0	93.1	93.0	93.0	Ⅲ期
	Ⅳ期	107.8	120.8	99.3	97.5	106.1	133.6	145.7	113.9	90.1	89.5	96.8	Ⅳ期
節	25年Ⅰ期	106.8	118.6	97.4	96.1	104.6	129.9	139.8	113.2	92.6	92.3	97.6	25年Ⅰ期
	Ⅱ期	116.7	136.2	119.6	123.6	100.4	143.5	169.8	111.0	93.2	93.4	91.4	Ⅱ期
	Ⅲ期	112.5	124.8	100.6	98.7	107.6	136.5	154.6	114.7	94.3	94.5	91.7	Ⅲ期
	Ⅳ期	117.0	132.7	104.4	104.2	105.6	149.4	173.7	112.0	95.9	95.9	95.9	Ⅳ期
調	24年7月	109.0	118.3	108.1	108.7	104.6	123.2	135.2	108.8	95.6	95.8	91.1	24年7月
	8月	109.0	119.7	106.9	107.1	104.4	124.4	140.8	108.3	94.0	94.0	94.5	8月
	9月	105.2	115.2	98.9	97.4	104.2	124.3	136.9	106.9	89.6	89.3	93.5	9月
	10月	115.3	129.4	106.4	106.1	109.1	140.3	150.5	118.3	92.7	92.3	96.6	10月
整	11月	101.9	113.4	87.7	84.2	103.5	130.8	145.0	110.9	89.2	88.5	96.2	11月
	12月	106.2	119.5	103.8	102.3	105.6	129.7	141.6	112.6	88.5	87.8	97.6	12月
	25年1月	110.7	126.8	96.1	94.9	101.4	142.9	162.7	110.8	90.5	89.9	99.2	25年1月
	2月	106.0	116.6	94.6	92.4	104.5	127.2	132.2	118.3	94.2	94.3	95.6	2月
	3月	103.7	112.4	101.4	101.0	107.9	119.7	124.6	110.4	93.1	92.7	98.1	3月
	4月	120.5	142.7	130.8	137.3	98.3	148.5	173.6	111.1	94.4	94.7	91.4	4月
	5月	115.2	131.9	106.3	106.9	103.1	143.8	176.9	109.6	93.9	94.1	93.1	5月
	6月	114.3	134.1	121.8	126.7	99.9	138.2	158.9	112.4	91.3	91.4	89.6	6月
	7月	113.1	125.7	100.2	98.6	106.8	138.6	159.0	113.9	94.4	94.7	90.3	7月
	8月	113.7	127.8	97.1	94.6	105.6	141.5	162.9	119.9	94.8	95.1	91.5	8月
	9月	110.7	120.9	104.6	102.9	110.5	129.3	142.0	110.2	93.6	93.7	93.3	9月
	10月	120.3	136.4	110.7	111.8	107.4	148.6	169.6	110.1	94.9	94.9	93.0	10月
11月	118.1	135.6	107.7	109.8	101.4	154.9	180.6	118.3	98.4	98.1	101.2	11月	
12月	112.7	126.1	94.9	90.9	107.9	144.8	171.0	107.7	94.5	94.6	93.6	12月	
26年1月	r 120.7	r 137.1	106.8	106.3	109.7	r 152.9	172.6	r 121.1	r 100.3	99.6	r 109.3	26年1月	
2月	115.9	131.9	108.4	110.9	100.5	143.3	158.4	117.7	97.2	97.3	97.3	2月	
前月比%	▲4.0	▲3.8	1.5	4.3	▲8.4	▲6.3	▲8.2	▲2.8	▲3.1	▲2.3	▲11.0	前月比%	

### 財別生産者在庫指数

財別分類	合計	最終需要財									生産財			財別分類
		投資財			消費財			生産財	鉱工業用生産財	その他用生産財				
		資本財	建設財	消費財	耐久消費財	非耐久消費財								
							ウエイト				ウエイト	ウエイト	ウエイト	
ウエイト	10000.0	6667.9	2858.5	1533.2	1325.3	3809.4	1596.0	2213.4	3332.1	2988.5	343.6	ウエイト		
平成23年	107.3	106.1	120.2	127.3	112.0	95.5	84.5	103.5	109.6	110.0	105.4	平成23年		
平成24年	123.6	129.5	131.4	158.4	100.3	128.0	147.1	114.2	111.9	113.6	96.8	平成24年		
平成25年	114.0	118.8	120.1	139.3	97.8	117.9	124.2	113.3	104.4	104.1	107.0	平成25年		
原 指 数	24年Ⅰ期	127.2	130.1	132.1	166.5	92.4	128.5	152.6	111.2	121.5	123.5	104.4	24年Ⅰ期	
	Ⅱ期	124.8	128.3	128.4	151.6	101.6	128.2	138.9	120.5	117.8	120.7	92.3	Ⅱ期	
	Ⅲ期	121.9	129.8	129.8	155.9	99.6	129.7	146.5	117.7	106.2	107.9	91.1	Ⅲ期	
	Ⅳ期	120.4	129.7	135.4	159.4	107.6	125.4	150.2	107.4	102.0	102.2	99.5	Ⅳ期	
	25年Ⅰ期	130.6	142.6	139.2	174.5	98.3	145.2	195.1	109.3	106.4	106.0	110.4	25年Ⅰ期	
	Ⅱ期	115.7	119.5	116.8	135.2	95.5	121.6	120.9	122.1	107.8	107.7	108.7	Ⅱ期	
	Ⅲ期	104.8	106.0	111.7	122.9	98.6	101.8	84.3	114.4	102.3	102.6	100.4	Ⅲ期	
	Ⅳ期	105.0	107.1	112.6	124.4	98.9	102.9	96.4	107.6	100.8	99.9	108.5	Ⅳ期	
	24年7月	129.3	137.7	134.6	160.0	105.2	140.1	165.1	122.1	112.3	114.5	92.6	24年7月	
	8月	119.7	127.3	130.3	158.4	97.9	125.0	144.4	111.0	104.4	106.3	88.0	8月	
	9月	116.8	124.3	124.5	149.3	95.7	124.1	130.0	119.9	102.0	103.0	92.8	9月	
	10月	115.5	122.5	131.1	153.9	104.8	116.0	128.1	107.2	101.6	102.0	98.0	10月	
11月	122.8	132.8	135.0	158.0	108.4	131.2	155.4	113.7	102.9	103.1	100.5	11月		
12月	122.9	133.7	140.1	166.4	109.7	128.9	167.1	101.3	101.4	101.5	100.0	12月		
数	25年1月	117.2	124.6	140.7	167.2	110.1	112.6	123.1	105.0	102.4	102.4	102.1	25年1月	
	2月	132.8	144.6	146.7	184.1	103.5	143.0	197.9	103.5	109.3	108.4	117.1	2月	
	3月	141.7	158.7	130.1	172.2	81.3	180.1	264.4	119.3	107.6	107.2	111.9	3月	
	4月	121.2	128.5	115.7	141.6	85.8	138.1	165.6	118.3	106.4	105.5	114.3	4月	
	5月	118.0	122.8	119.5	139.2	96.6	125.3	126.4	124.6	108.3	108.2	108.9	5月	
	6月	107.8	107.3	115.2	124.9	104.0	101.3	70.6	123.5	108.8	109.5	102.9	6月	
	7月	106.2	107.9	114.6	123.8	103.9	103.0	74.9	123.2	102.6	102.7	102.3	7月	
	8月	99.9	99.7	113.4	123.3	102.0	89.3	61.5	109.5	100.3	100.4	100.1	8月	
	9月	108.3	110.4	107.0	121.7	90.0	113.0	116.5	110.4	104.1	104.7	98.9	9月	
	10月	109.6	113.4	114.5	126.3	100.9	112.5	108.1	115.7	102.1	101.1	110.2	10月	
	11月	104.8	107.5	110.7	120.3	99.7	105.1	99.1	109.5	99.3	98.2	109.2	11月	
	12月	100.5	100.3	112.5	126.6	96.1	91.1	82.1	97.6	101.1	100.5	106.0	12月	
26年1月	106.3	109.4	124.1	147.9	96.6	98.3	95.3	100.5	100.2	99.3	108.2	26年1月		
2月	99.5	99.3	119.4	141.2	94.1	84.3	50.6	108.6	99.9	99.7	101.6	2月		
前年同月比%	▲25.1	▲31.3	▲18.6	▲23.3	▲9.1	▲41.0	▲74.4	4.9	▲8.6	▲8.0	▲13.2	前年同月比%		
季 節 調 整 指 数	24年Ⅰ期	124.5	127.8	130.1	155.5	98.6	126.6	149.7	114.2	117.1	118.8	101.2	24年Ⅰ期	
	Ⅱ期	125.4	129.2	128.4	156.3	98.1	129.0	144.2	115.5	117.6	119.9	96.5	Ⅱ期	
	Ⅲ期	122.9	130.1	131.8	162.7	97.3	129.0	152.8	114.2	109.7	111.6	93.3	Ⅲ期	
	Ⅳ期	122.0	131.6	135.6	159.7	107.0	128.7	145.4	113.2	102.9	103.7	96.0	Ⅳ期	
	25年Ⅰ期	128.6	141.9	137.2	164.1	104.6	146.6	208.4	112.1	102.6	102.0	107.2	25年Ⅰ期	
	Ⅱ期	116.2	120.4	116.8	139.4	92.1	122.5	124.4	117.2	107.6	107.0	113.7	Ⅱ期	
	Ⅲ期	105.8	106.7	113.4	128.4	96.3	101.8	90.9	110.7	105.8	106.2	102.8	Ⅲ期	
	Ⅳ期	106.5	108.9	112.8	124.7	98.3	106.1	95.0	113.5	101.8	101.4	104.7	Ⅳ期	
	24年7月	128.4	134.1	132.6	163.7	98.5	134.6	168.5	110.7	114.7	116.7	95.4	24年7月	
	8月	116.0	121.9	128.9	159.7	94.3	118.3	134.9	107.6	107.3	109.4	91.2	8月	
	9月	124.4	134.4	133.8	164.8	99.1	134.0	155.0	124.2	107.2	108.8	93.2	9月	
	10月	120.0	128.3	134.0	160.0	103.0	124.8	136.7	113.9	104.0	104.9	96.2	10月	
11月	123.7	134.8	136.5	160.6	107.6	134.2	155.1	113.7	102.3	103.0	95.3	11月		
12月	122.2	131.8	136.4	158.5	110.5	127.2	144.3	112.0	102.4	103.2	96.5	12月		
25年1月	109.9	114.9	132.7	146.3	114.4	101.8	101.8	107.5	98.7	98.8	97.2	25年1月		
2月	124.8	133.8	137.6	163.0	107.9	132.5	173.8	108.0	105.8	105.1	110.3	2月		
3月	151.2	177.0	141.3	182.9	91.5	205.6	349.5	120.8	103.3	102.1	114.2	3月		
4月	121.8	129.1	116.9	145.4	84.9	138.0	160.9	119.4	105.6	104.4	119.2	4月		
5月	119.2	124.8	119.4	142.8	92.9	128.5	136.1	117.1	108.1	107.5	112.7	5月		
6月	107.7	107.4	114.1	130.0	98.4	100.9	76.2	115.2	109.0	109.0	109.1	6月		
7月	105.4	105.1	112.9	126.7	97.3	98.9	76.4	111.7	104.8	104.7	105.4	7月		
8月	96.8	95.5	112.2	124.3	98.3	84.5	57.4	106.1	103.1	103.3	103.8	8月		
9月	115.3	119.4	115.0	134.3	93.2	122.0	138.9	114.4	109.4	110.6	99.3	9月		
10月	113.8	118.7	117.0	131.3	99.1	121.0	115.3	123.0	104.5	104.0	108.1	10月		
11月	105.6	109.1	111.9	122.3	99.0	107.5	98.9	109.5	98.7	98.1	103.6	11月		
12月	100.0	98.9	109.6	120.6	96.8	89.9	70.9	107.9	102.1	102.2	102.3	12月		
26年1月	99.6	100.9	117.1	129.4	100.3	88.9	78.8	102.9	96.6	95.8	103.0	26年1月		
2月	93.5	91.9	112.0	125.0	98.1	78.1	44.4	113.3	96.7	96.7	95.7	2月		
前月比%	▲6.1	▲8.9	▲4.4	▲3.4	▲2.2	▲12.1	▲43.7	10.1	0.1	0.9	▲7.1	前月比%		

## 財別格付け上の定義

最終需要財	<p>鉱工業又は他の産業に原材料等として投入されない製品</p> <p>ただし、建設財を含み、企業消費財を除く</p>
投資財	<p>資本財と建設財の合計</p>
資本財	<p>家計以外で購入される製品で、原則として想定耐用年数が1年以上で比較的購入価格が高いもの</p>
建設財	<p>建設業者で購入される製品で、原則として想定耐用年数が1年以上で比較的購入価格が高いもの</p>
消費財	<p>家計で購入される製品（耐久消費財と非耐久消費財の合計）</p>
耐久消費財	<p>原則として耐用想定年数が1年以上で比較的購入価格が高いもの</p>
非耐久消費財	<p>原則として耐用想定年数が1年未満または比較的購入価格が低いもの</p>
生産財	<p>鉱工業及び他の産業に原材料として投入される製品</p> <p>ただし、企業消費財を含み、建設財を除く</p>
鉱工業用生産財	<p>鉱工業の生産工程に原材料、燃料、部品、容器、消耗品、工具等として再投入される製品</p>
その他用生産財	<p>非鉱工業用の原材料、燃料、消耗品及び企業消費財</p>

## 平成26年経済センサスー基礎調査及び商業統計調査を実施します

総務省・経済産業省は、平成26年7月1日に「**経済センサスー基礎調査**」と「**商業統計調査**」を一体的に実施します。

経済センサスー基礎調査は、我が国における事業所及び企業の基本的構造を明らかにするために、また、

商業統計調査は、我が国における商業の実態を明らかにするために実施する、とても重要な調査です。



事業を行う皆様のご理解とご回答をお願いいたします。

### 【問い合わせ先】

#### 群馬県企画部統計課 経済産業係

〒371-8570 前橋市大手町1-1-1

電話：027-226-2415

FAX：027-224-9224

<インターネット> <http://toukei.pref.gunma.jp/>