



統計資料 25-2-10

平成26年1月21日
統計課 経済産業係
ダイヤル 027-226-2419

平成 17 年 基 準

群馬県鉱工業指数

平成 25 年 11 月 分

「生産は低下、出荷は上昇、在庫は低下で推移」

項 目	季節調整済指数		原 指 数	
	指 数	前月比(%)	指 数	前年同月比(%)
生 産	107.7	▲ 1.2	114.5	12.0
出 荷	116.9	0.2	122.3	14.5
在 庫	73.7	▲ 7.3	74.9	2.7
在 庫 率	95.9	▲ 6.2	88.7	▲ 0.6

群馬県企画部統計課

インターネットでご覧いただけます
<http://toukei.pref.gunma.jp/>

利 用 上 の 注 意

1 指数の種類、基準年次、ウェイト算定基準及び品目数

指数の種類	基準年次	ウェイト算定基準	採用品目
生産指数	平成17年	付加価値額	187
生産者出荷指数	〃	出荷額	182
生産者製品在庫指数	〃	在庫額	123
生産者製品在庫率指数	〃	〃	116

※生産指数及び生産者出荷指数の採用品目数には、電力・ガス事業を含む。

2 指数算式－1

品目指数を基準時の固定ウェイト加重平均するラスパイレズ算式である。

$$\text{総合指数} = \frac{\left(\frac{\text{比較時数量}}{\text{基準時数量}} \times \text{基準時ウェイト} \right) \text{の総和}}{\text{基準時ウェイトの総和}} \times 100$$

指数算式－2（生産者製品在庫率指数）

在庫と出荷の比率の推移をみることにより、産出された製品の需給動向をみることができる。

$$\text{総合在庫率指数} = \frac{\left(\frac{\text{比較時在庫数量}}{\text{比較時出荷数量}} \times \text{基準時在庫額ウェイト} \right) \text{の総和}}{\text{基準時在庫額ウェイトの総和}} \times 100$$

3 分類は、業種分類及び特殊分類（財別分類）である。

4 指数値の計算は月別、四半期別及び暦年別に行い、小数点第2位以下を四捨五入した。

四半期別指数は3か月分（1～3月期=Ⅰ期，4～6月期=Ⅱ期，7～9月期=Ⅲ期，10～12月期=Ⅳ期としている。）の指数値を単純平均したもので、年別指数は12か月分の指数値を単純平均したものである。

各増減率は端数処理後の数値で計算し、小数点第2位以下を四捨五入した。

5 季節調整

生産・出荷の両指数については曜日・祝祭日調整等を含むX-12-ARIMAにより、在庫・在庫率の両指数についてはX-12-ARIMAの中のX-11デフォルトにより季節調整を行っている。

この季節調整済指数により前月、前期との比較など短期的動向を観察している。また、原指数により前年同月、前年同期、前年との比較など季節変動の影響をうけない長期的動向を観察している。

6 資料出所

- | | |
|-------------------|-----------------|
| (1) 経済産業省生産動態統計調査 | (3) 他の官庁の資料 |
| (2) 庁内各課の資料 | (4) 組合または事業所へ照会 |

7 本文中及び統計表中の符号は、次のとおりである。

- | | |
|-----------------------|-------------------|
| (1) 「r」は訂正数値(revised) | (3) 「0.0」は、0.05未満 |
| (2) 「▲」はマイナス | |

8 年間補正

経済産業省では、毎年、生産動態統計調査の前年分のデータを訂正（年間補正）している。

これを受けて、群馬県鉱工業指数でも、毎年一回前年分の原指数及び季節調整済指数を再計算し、前年の1月から当年の最新公表月までの指数値を訂正・公表している。この際には、ほぼ全面的に対象期間の指数値が訂正されるため、特に「r」は付していない。

11月の鉱工業動向

生産は低下、出荷は上昇、在庫は低下で推移

【生産】

季節調整済指数で 107.7、前月比 1.2%低下となった。

前年同月比(原指数による)は、12.0%上昇となった。

・上昇した主な業種(前月比)		・低下した主な業種(前月比)	
家具製品工業	18.3%	ゴム製品工業	▲ 34.9%
鉄鋼業	3.6%	鉱業	▲ 17.5%
プラスチック製品工業	3.2%	一般機械工業	▲ 11.5%

【出荷】

季節調整済指数で 116.9、前月比 0.2%上昇となった。

前年同月比(原指数による)は、14.5%上昇となった。

・上昇した主な業種(前月比)		・低下した主な業種(前月比)	
化学工業	13.2%	ゴム製品工業	▲ 27.5%
家具製品工業	12.6%	鉱業	▲ 17.1%
窯業・土石製品工業	6.2%	木材・木製品工業	▲ 11.4%

【在庫】

季節調整済指数で 73.7、前月比 7.3%低下となった。

前年同月比(原指数による)は、2.7%上昇となった。

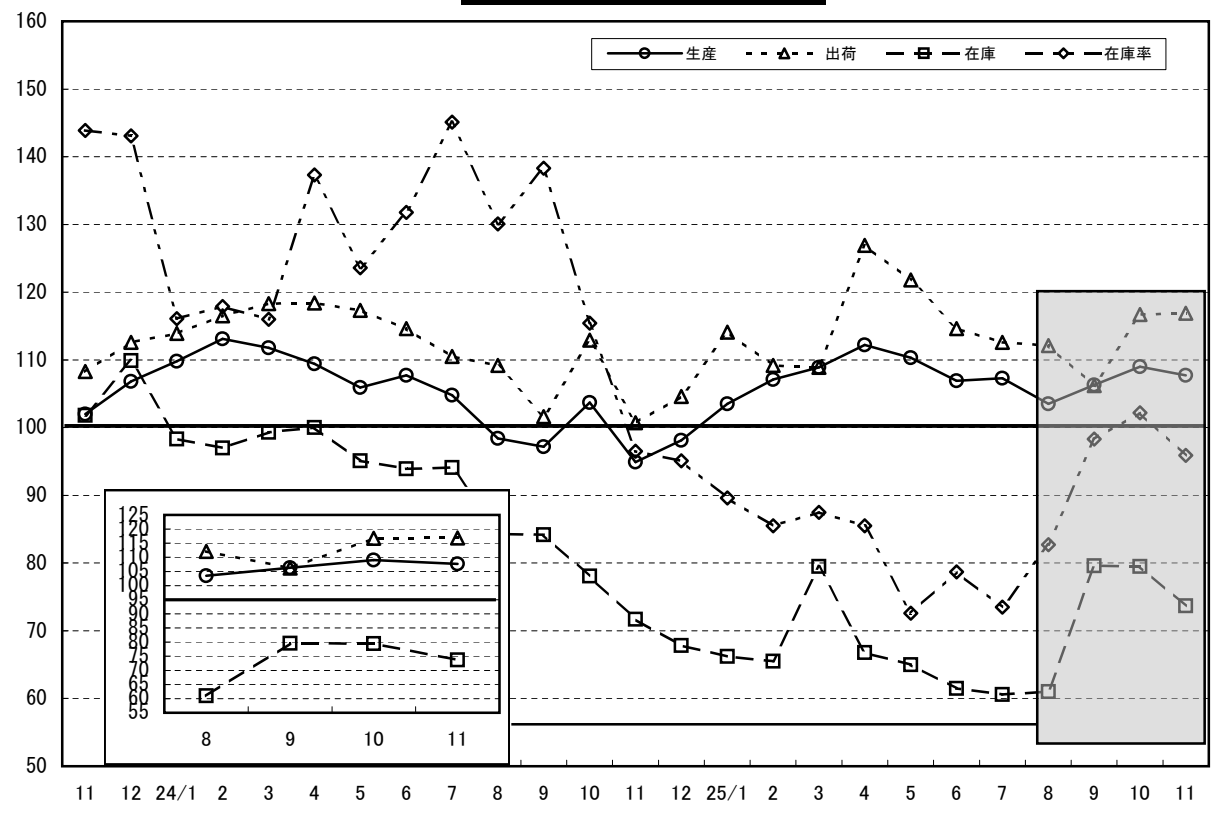
・上昇した主な業種(前月比)		・低下した主な業種(前月比)	
繊維工業	12.0%	情報通信機械工業	▲ 39.6%
家具製品工業	11.3%	その他製品工業	▲ 24.5%
鉱業	6.9%	一般機械工業	▲ 22.9%

◎寄与した主な業種

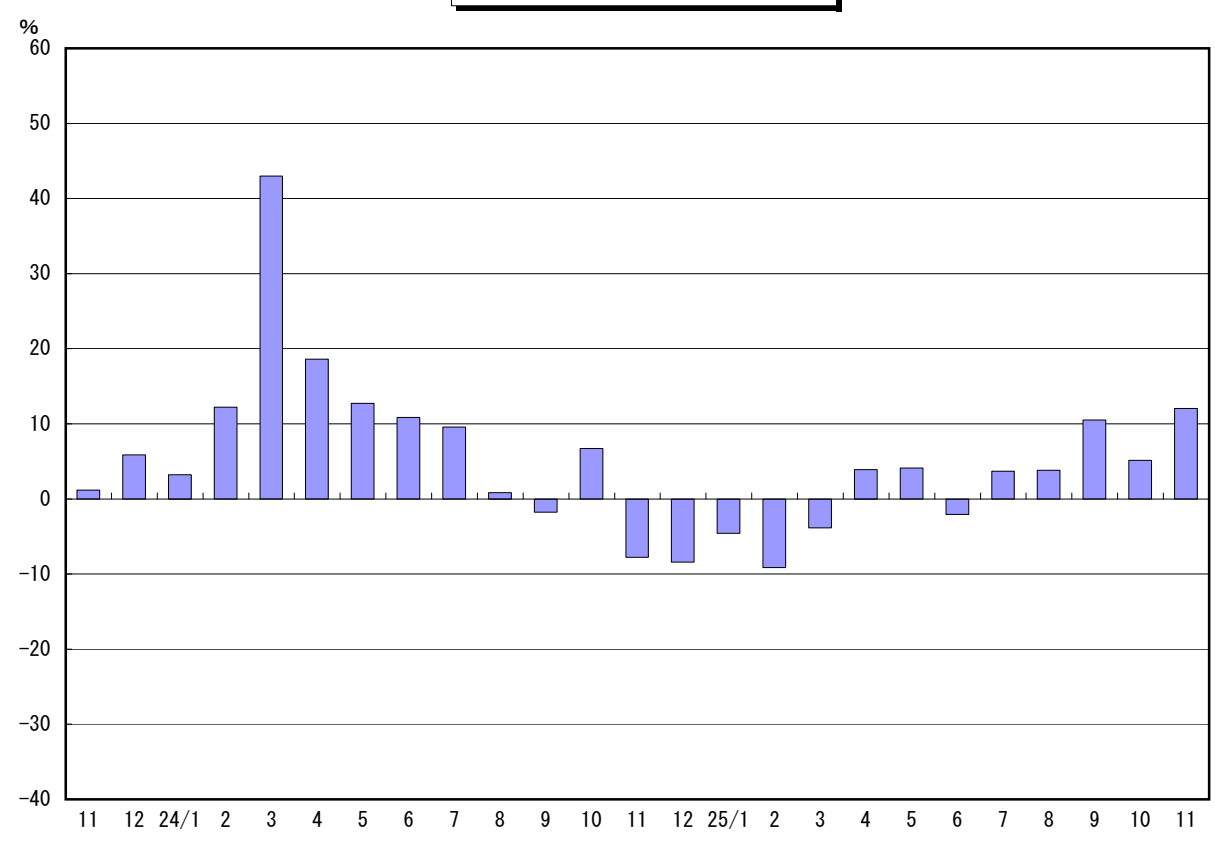
		業 種	前月比(%)	主 な 品 目
生 産	上 昇	輸送機械工業	1.5	ステアリング装置、普通乗用車
	低 下	一般機械工業	▲ 11.5	プレス用金型、油圧式ショベル系掘削機(0.6m ³ 以上)
出 荷	上 昇	輸送機械工業	3.8	ステアリング装置、普通乗用車
	低 下	化学工業	13.2	医薬品製剤、化粧品
在 庫	低	電子部品・デバイス工業	▲ 12.3	混成集積回路、シリコンダイオード
	下	化学工業	▲ 11.9	医薬品製剤、けい素樹脂

(注)各指数の上昇・低下に影響を与えた主な業種を載せている。一部秘匿あり。

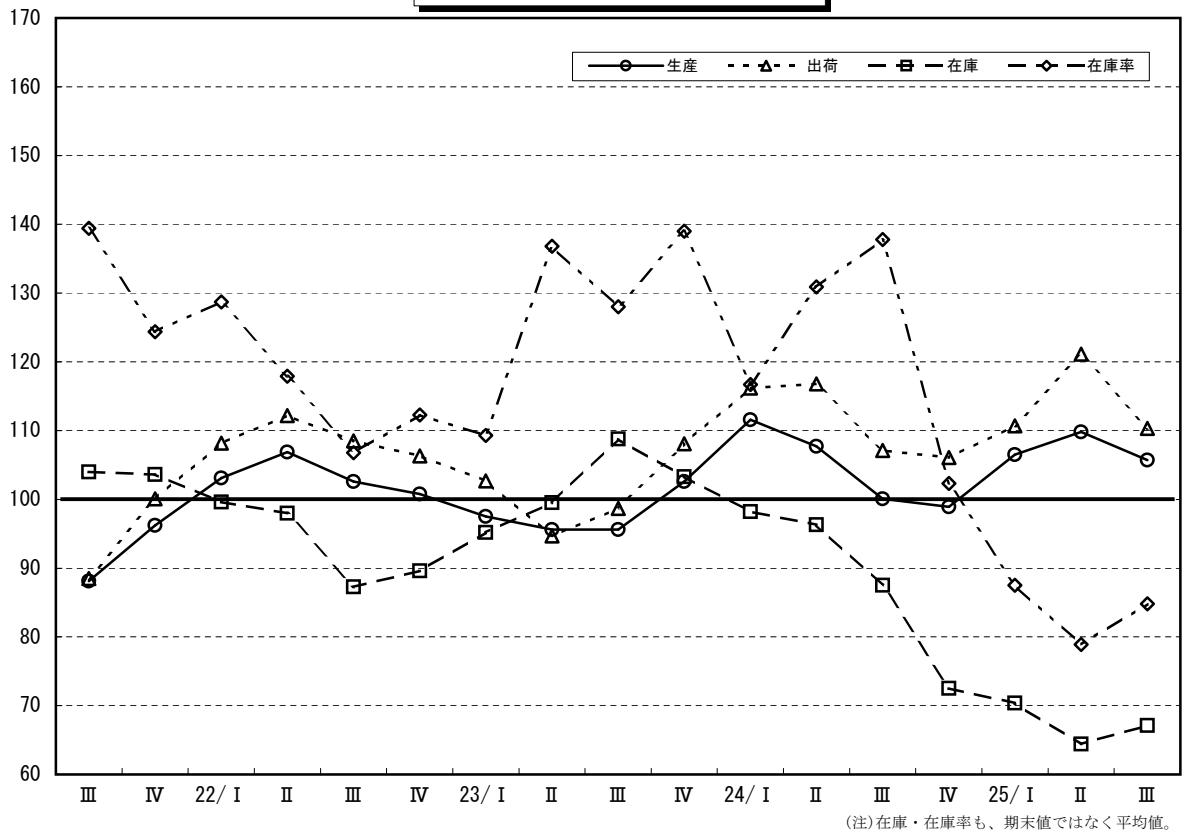
鉱工業指数の推移
(17年=100 季節調整済指数)



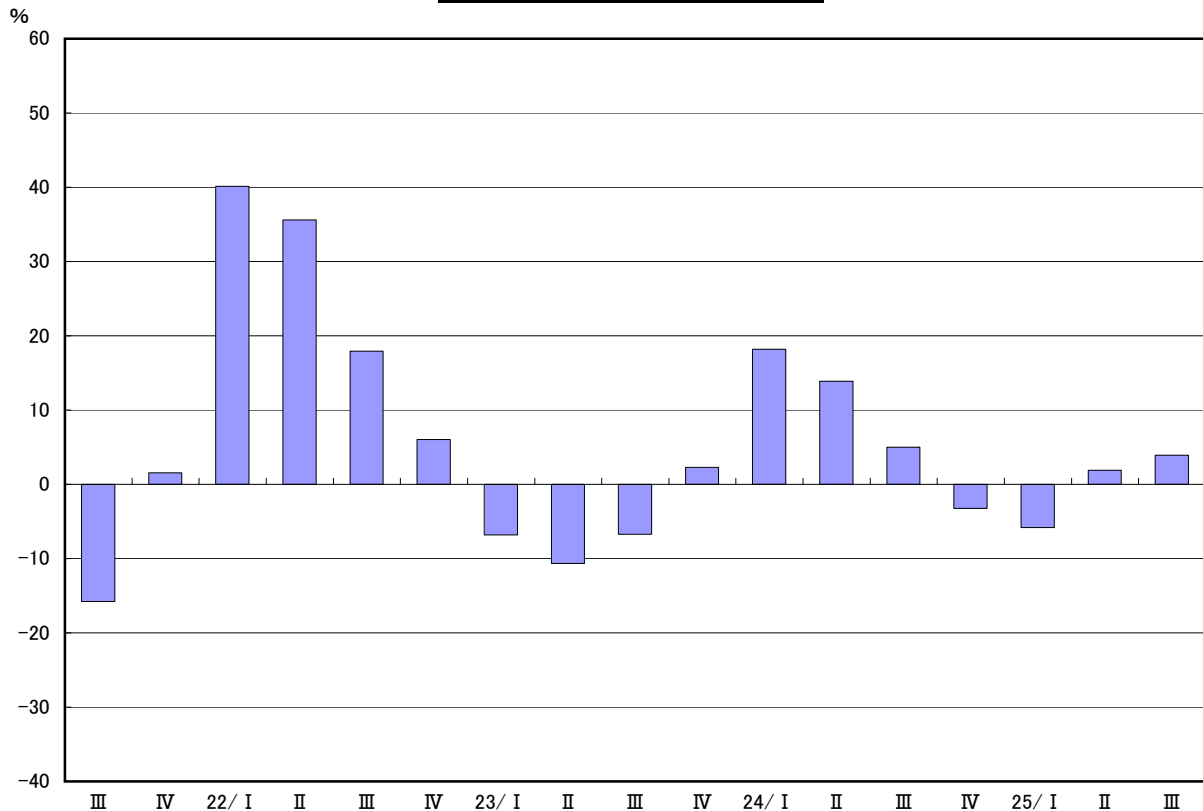
生産指数前年同月比の推移
(17年=100 原指数)



鋳工業指数の推移(期別)
(17年=100 季節調整済)



生産指数前年同期比の推移
(17年=100 原指数)



業種分類別生産指数

業種	業種													
	鉄工業	製造工業												
		鉄鋼	非鉄金属	金属製品	一般機械	電気機械	情報通信機械	電子部品・デバイス	輸送機械	窯業・土石製品	化学	プラスチック製品		
ウェイト	10000.0	9995.7	164.9	117.2	495.2	1245.5	664.3	344.2	699.2	2815.5	135.4	1027.2	566.6	
原	平成22年	103.0	103.1	79.4	93.4	94.8	59.3	77.0	141.6	106.2	136.7	86.7	107.8	94.6
	平成23年	97.5	97.5	84.9	90.6	94.5	54.1	78.8	122.4	87.7	126.9	83.9	108.2	89.6
	平成24年	104.6	104.7	83.7	87.8	98.2	54.0	74.7	119.0	47.5	164.1	84.5	96.8	93.9
	23年Ⅰ期	90.1	90.1	85.9	90.5	87.3	49.4	76.7	107.3	91.6	117.7	83.3	99.8	82.7
	Ⅱ期	92.2	92.2	85.3	80.0	92.1	62.6	75.3	131.0	84.0	95.9	79.5	121.9	90.9
	Ⅲ期	99.9	99.9	79.1	92.8	95.3	49.4	85.2	144.3	98.3	128.1	79.5	111.0	87.2
	Ⅳ期	107.6	107.6	89.2	98.9	103.0	55.0	77.8	106.9	76.9	165.9	93.1	100.2	97.6
	24年Ⅰ期	106.5	106.6	90.1	93.6	105.8	66.4	72.2	122.1	59.0	164.8	82.1	96.2	94.5
	Ⅱ期	105.0	105.1	83.1	91.5	98.2	46.1	81.0	129.1	51.8	163.8	80.2	92.2	96.4
	Ⅲ期	104.9	105.0	81.9	80.4	94.0	53.6	75.7	122.6	41.4	165.0	84.1	100.9	92.7
	Ⅳ期	104.1	104.1	81.2	90.9	97.0	52.1	64.0	105.2	38.0	168.1	93.9	102.3	94.1
	25年Ⅰ期	100.3	100.3	83.5	82.5	85.3	41.3	70.1	99.9	34.8	169.0	83.5	98.5	87.8
Ⅱ期	107.0	107.0	84.6	88.9	91.5	60.9	69.4	113.0	56.9	166.6	86.1	102.5	86.8	
Ⅲ期	109.0	109.0	82.8	84.3	93.3	44.7	72.0	105.5	79.0	173.3	91.4	103.3	91.8	
指	24年4月	102.6	102.6	85.0	88.4	98.4	42.0	71.9	132.6	50.9	165.0	79.8	81.3	95.6
	5月	100.0	100.1	83.4	92.5	99.3	51.5	72.7	117.4	52.4	148.7	77.8	89.9	91.2
	6月	112.5	112.5	80.8	93.5	97.0	44.7	98.5	137.2	52.1	177.7	83.1	105.3	102.4
	7月	113.4	113.4	81.5	83.2	96.5	65.8	92.9	118.5	48.8	178.1	83.8	102.4	97.6
	8月	94.3	94.3	75.8	63.3	91.1	48.5	81.8	120.5	38.8	136.6	76.7	89.7	82.3
	9月	100.9	100.9	84.4	78.8	87.9	40.0	70.5	120.6	35.9	163.9	84.9	97.6	92.2
	10月	111.1	111.2	85.8	96.2	100.6	60.2	57.6	130.8	41.9	181.3	90.9	114.0	98.5
	11月	102.2	102.2	80.4	91.9	99.0	40.0	65.3	94.4	39.7	165.5	94.0	101.7	94.7
	12月	98.9	98.9	77.5	84.5	91.5	56.2	69.1	90.3	32.5	157.5	96.9	91.3	89.0
	25年1月	91.7	91.7	77.1	77.2	76.0	34.7	59.1	95.2	28.6	160.1	81.1	91.6	82.1
	2月	99.4	99.4	85.8	78.0	88.4	34.4	71.4	94.4	31.1	169.5	84.4	98.5	85.8
	3月	109.7	109.7	87.6	92.3	91.6	54.8	79.8	110.1	44.7	177.3	85.1	105.4	95.4
4月	106.6	106.6	84.5	93.8	84.9	72.5	65.2	119.5	43.3	166.6	87.0	103.3	84.9	
5月	104.1	104.1	82.1	85.2	90.5	48.1	68.9	108.2	52.5	165.3	83.6	99.1	86.0	
6月	110.2	110.3	87.3	87.8	99.0	62.1	74.0	111.3	74.8	167.8	87.7	105.2	89.6	
7月	117.6	117.6	84.9	87.1	95.6	54.5	71.2	112.8	89.7	188.2	93.4	108.4	96.3	
8月	97.9	98.0	78.8	76.8	91.9	34.3	76.2	102.8	74.3	144.9	84.9	95.4	82.2	
9月	111.5	111.5	84.8	88.9	92.3	45.4	68.7	100.9	73.0	186.7	95.8	106.0	96.9	
10月	116.8	116.9	92.6	91.5	92.4	61.5	71.7	101.0	68.7	194.0	99.3	119.4	96.5	
11月	114.5	114.5	93.8	85.5	93.9	51.4	72.1	85.0	66.0	193.1	99.9	113.3	96.1	
前年同月比(%)	12.0	12.0	16.7	▲7.0	▲5.2	28.5	10.4	▲10.0	66.2	16.7	6.3	11.4	1.5	
季	23年Ⅰ期	97.5	97.4	89.9	94.6	90.9	53.4	80.5	109.7	101.7	128.9	85.9	108.3	88.1
	Ⅱ期	95.6	95.6	83.5	84.4	93.8	65.2	79.6	136.0	88.2	104.2	83.1	124.1	94.2
	Ⅲ期	95.6	95.6	80.3	92.3	92.8	49.6	79.1	135.8	90.1	120.7	82.3	107.6	84.4
	Ⅳ期	102.6	102.6	86.7	91.5	100.9	49.7	76.8	108.5	73.2	152.4	84.9	94.4	93.4
	24年Ⅰ期	111.6	111.6	89.9	95.1	106.9	67.8	75.2	126.6	63.4	173.3	83.5	102.8	98.0
	Ⅱ期	107.7	107.7	81.6	95.9	99.5	48.8	84.1	127.3	54.4	177.0	84.3	92.4	97.8
	Ⅲ期	100.1	100.1	84.5	75.7	91.9	53.2	76.3	110.6	37.8	156.0	84.5	93.2	90.5
	Ⅳ期	98.9	98.9	79.3	84.2	92.8	46.3	63.6	111.8	36.6	151.6	84.1	96.5	90.1
	25年Ⅰ期	106.5	106.5	83.8	85.0	87.8	43.0	73.6	105.3	38.1	180.1	86.6	107.5	91.9
	Ⅱ期	109.8	109.8	83.2	93.3	92.6	64.5	72.7	111.9	59.1	180.6	90.5	103.2	88.2
	Ⅲ期	105.7	105.7	86.6	84.8	93.6	45.6	67.4	96.7	72.3	168.4	94.5	100.6	90.9
	調	24年4月	109.4	109.4	84.6	95.3	102.2	43.6	78.6	138.6	58.3	183.4	83.4	87.3
5月		105.9	106.0	80.6	99.8	100.6	53.8	82.9	123.5	53.5	171.8	86.2	89.4	97.2
6月		107.7	107.7	79.7	92.6	95.7	48.9	90.7	119.9	51.4	175.8	83.2	100.4	96.1
7月		104.8	104.8	85.5	81.6	93.5	60.3	79.3	104.7	44.4	164.2	84.5	95.3	93.5
8月		98.4	98.4	84.3	68.2	91.8	53.4	84.0	115.1	37.2	153.2	82.6	85.7	89.9
9月		97.2	97.2	83.7	77.4	90.5	46.0	65.6	112.1	31.7	150.5	86.3	98.6	88.1
10月		103.7	103.8	81.5	89.1	94.1	52.6	56.0	122.8	37.7	159.1	83.3	102.9	90.5
11月		94.9	94.9	78.3	81.5	90.0	35.2	64.4	97.8	37.7	146.3	83.9	95.0	89.2
12月		98.1	98.1	78.1	81.9	94.3	51.0	70.5	114.7	34.5	149.3	85.2	91.5	90.5
25年1月		103.5	103.5	80.9	80.6	83.3	36.3	69.4	109.8	30.1	174.1	88.2	100.4	91.4
2月		107.1	107.1	83.4	79.8	91.9	38.2	76.6	96.0	35.4	180.8	86.8	116.7	88.3
3月		108.9	108.9	87.2	94.5	88.3	54.6	74.9	110.2	48.7	185.5	84.8	105.4	96.0
4月	112.2	112.2	84.2	100.0	87.1	71.6	71.0	123.5	48.8	182.8	90.1	110.6	88.0	
5月	110.3	110.2	79.4	92.0	91.7	50.3	78.6	113.8	53.6	190.9	92.7	98.5	91.7	
6月	106.9	107.0	86.0	88.0	99.0	71.6	68.4	98.3	75.0	168.2	88.6	100.6	84.9	
7月	107.3	107.3	89.2	84.5	91.4	47.5	60.6	98.5	80.4	171.3	93.3	100.5	91.3	
8月	103.5	103.6	87.5	83.8	93.9	39.7	78.6	99.3	72.4	164.5	92.3	91.4	90.6	
9月	106.3	106.3	83.0	86.2	95.4	49.7	63.0	92.4	64.0	169.3	98.0	109.9	90.7	
10月	109.0	109.1	88.0	84.7	86.4	53.8	69.7	94.8	61.9	170.3	91.0	107.7	88.6	
11月	107.7	107.7	91.2	76.7	86.5	47.6	71.3	89.0	63.7	172.8	90.0	106.1	91.4	
前月比(%)	▲1.2	▲1.3	3.6	▲9.4	0.1	▲11.5	2.3	▲6.1	2.9	1.5	▲1.1	▲1.5	3.2	
数	23年Ⅰ期	97.5	97.4	89.9	94.6	90.9	53.4	80.5	109.7	101.7	128.9	85.9	108.3	88.1
	Ⅱ期	95.6	95.6	83.5	84.4	93.8	65.2	79.6	136.0	88.2	104.2	83.1	124.1	94.2
	Ⅲ期	95.6	95.6	80.3	92.3	92.8	49.6	79.1	135.8	90.1	120.7	82.3	107.6	84.4
	Ⅳ期	102.6	102.6	86.7	91.5	100.9	49.7	76.8	108.5	73.2	152.4	84.9	94.4	93.4
	24年Ⅰ期	111.6	111.6	89.9	95.1	106.9	67.8	75.2	126.6	63.4	173.3	83.5	102.8	98.0
	Ⅱ期	107.7	107.7	81.6	95.9	99.5	48.8	84.1	127.3	54.4	177.0	84.3	92.4	97.8
	Ⅲ期	100.1	100.1	84.5	75.7	91.9	53.2	76.3	110.6	37.8	156.0	84.5	93.2	90.5
	Ⅳ期	98.9	98.9	79.3	84.2	92.8	46.3	63.6	111.8	36.6	151.6	84.1	96.5	90.1
	25年Ⅰ期	106.5	106.5	83.8	85.0	87.8	43.0	73.6	105.3	38.1	180.1	86.6	107.5	91.9
	Ⅱ期	109.8	109.8	83.2	93.3	92.6	64.5	72.7	111.9	59.1	180.6	90.5	103.2	88.2
	Ⅲ期	105.7	105.7	86.6	84.8	93.6	45.6	67.4	96.7	72.3	168.4	94.5	100.6	90.9
	前月比(%)	▲1.2	▲1.3	3.6	▲9.4	0.1	▲11.5	2.3	▲6.1	2.9	1.5	▲1.1	▲1.5	3.2

業種分類別生産指数

								産業総合		(参考系列)		業種	
パルプ・紙・紙加工品	繊維	食品	その他	鉱業				電力・ガス事業	機械工業	旧電気機械工業			
				ゴム製品	家具製品	木材・木製品	その他製品						
118.7	136.9	1198.7	266.2	89.7	100.6	28.7	47.2	4.3	107.4	10107.4	5768.7	1707.7	ウェイト
98.0	64.5	96.0	55.2	25.6	40.1	74.6	132.0	68.4	103.8	103.0	109.7	102.0	平成22年
99.7	60.9	95.8	54.1	17.7	44.1	75.3	131.9	67.0	96.5	97.5	100.6	91.2	平成23年
109.3	62.8	100.3	54.4	17.3	45.5	75.0	131.2	72.7	104.6	104.6	113.2	72.5	平成24年
87.2	57.5	79.1	54.4	18.3	45.1	69.5	133.5	68.8	83.5	90.0	94.4	89.0	23年Ⅰ期
106.9	62.2	107.2	53.3	16.1	42.6	76.1	132.8	63.1	114.7	92.5	87.0	90.1	Ⅱ期
104.3	58.4	101.9	51.7	18.1	40.9	75.3	124.3	69.1	113.7	100.0	103.5	102.5	Ⅲ期
100.4	65.8	94.9	57.0	18.3	47.5	80.1	136.8	66.9	74.1	107.2	117.5	83.3	Ⅳ期
99.8	61.3	92.4	55.9	18.2	49.1	72.9	131.4	74.3	97.4	106.5	117.5	76.8	24年Ⅰ期
112.6	61.1	106.5	54.2	18.0	45.7	72.1	130.2	69.7	127.7	105.3	113.2	78.8	Ⅱ期
112.8	63.2	102.9	52.2	17.5	40.7	74.8	128.9	68.0	103.0	104.9	113.2	71.1	Ⅲ期
112.2	66.6	96.9	57.1	15.1	48.1	84.5	139.1	70.8	80.7	103.8	111.6	61.7	Ⅳ期
90.5	68.2	89.6	53.8	15.6	45.4	70.7	134.0	74.5	84.6	100.1	109.6	61.7	25年Ⅰ期
107.4	60.0	107.8	51.6	16.7	37.4	82.9	129.0	83.8	118.9	107.1	116.0	73.1	Ⅱ期
115.2	60.7	109.0	52.8	15.0	40.4	86.2	130.6	70.1	109.2	109.0	118.4	81.6	Ⅲ期
114.2	65.8	100.3	57.1	19.0	57.8	65.6	122.8	57.3	121.6	102.8	112.0	75.6	24年4月
111.2	57.8	107.4	52.6	16.3	39.1	75.5	136.0	64.6	140.9	100.5	105.4	73.4	5月
112.4	59.6	111.9	52.9	18.7	40.1	75.1	131.7	87.3	120.5	112.6	122.2	87.3	6月
114.7	61.0	112.6	52.6	18.7	42.2	70.5	128.0	73.6	121.2	113.5	124.8	80.0	7月
116.8	61.0	104.8	46.8	16.6	32.8	75.5	116.6	68.6	130.4	94.7	98.5	72.0	8月
106.7	64.7	98.4	51.7	18.2	41.9	65.6	128.0	85.4	86.5	100.7	108.3	66.4	9月
113.1	66.2	95.8	57.6	16.6	45.7	87.7	142.9	44.2	73.9	110.7	121.0	65.9	10月
114.6	66.9	100.3	59.4	13.9	52.1	80.5	148.3	82.8	79.4	102.0	107.4	60.7	11月
108.8	66.6	94.7	54.2	14.7	46.6	85.4	126.2	85.3	88.8	98.8	106.3	58.4	12月
79.3	64.6	74.0	48.1	14.7	36.3	68.3	124.3	84.2	92.7	91.7	101.6	53.9	25年1月
90.2	71.4	90.1	55.5	15.0	50.7	68.3	134.7	87.6	82.1	99.2	107.8	59.6	2月
101.9	68.5	104.8	57.9	17.1	49.2	75.5	143.1	51.8	79.1	109.3	119.5	71.5	3月
113.0	62.9	101.8	54.5	16.6	45.4	75.5	133.0	67.0	113.7	106.7	116.8	67.2	4月
111.3	53.2	109.7	48.6	16.9	29.8	87.7	125.3	92.2	127.4	104.3	111.8	70.1	5月
97.9	63.8	111.9	51.6	16.6	37.0	85.4	128.6	92.3	115.7	110.3	119.5	81.9	6月
130.4	61.5	117.1	55.8	18.5	38.9	107.6	131.4	85.9	114.3	117.6	129.4	87.2	7月
110.2	58.0	111.3	46.5	9.1	37.6	65.6	124.7	71.7	118.3	98.2	102.1	80.8	8月
105.0	62.5	98.7	56.0	17.4	44.7	85.4	135.7	52.8	94.9	111.3	123.7	76.9	9月
111.5	74.3	94.7	57.9	17.4	47.5	87.7	138.8	77.1	76.8	116.4	130.6	76.4	10月
105.3	69.8	100.2	56.2	10.7	58.1	77.7	125.7	97.1	72.9	114.0	126.7	72.2	11月
▲8.1	4.3	▲0.1	▲5.4	▲23.0	11.5	▲3.5	▲15.2	17.3	▲8.2	11.8	18.0	18.9	前年同月比(%)
97.5	61.5	87.6	53.5	19.0	41.8	82.3	129.2	70.0	93.3	97.3	101.9	94.2	23年Ⅰ期
101.9	59.5	102.3	52.8	15.5	40.1	74.9	142.3	63.5	92.1	95.6	93.0	94.7	Ⅱ期
99.0	58.8	95.3	54.3	17.0	46.2	72.7	134.4	71.1	101.0	95.7	98.4	95.4	Ⅲ期
101.2	64.5	98.2	56.4	20.0	50.4	73.2	124.2	61.7	102.5	102.6	109.9	81.8	Ⅳ期
108.7	64.2	99.6	54.1	18.0	44.8	79.8	128.5	75.3	106.7	111.6	122.2	80.5	24年Ⅰ期
106.5	59.0	100.5	53.5	17.6	42.9	72.6	133.9	70.2	104.8	107.7	120.2	81.6	Ⅱ期
108.0	64.1	98.6	53.7	17.3	43.9	70.4	132.0	70.9	101.9	100.2	108.0	67.0	Ⅲ期
112.3	63.9	99.4	55.4	15.7	49.5	77.4	128.4	68.7	108.3	99.0	103.8	62.0	Ⅳ期
100.5	72.2	98.5	53.0	15.8	42.1	78.8	133.8	83.3	92.9	106.3	115.4	65.2	25年Ⅰ期
101.5	57.9	101.7	50.9	16.4	35.3	83.5	133.0	86.9	97.8	109.6	123.5	75.6	Ⅱ期
109.9	62.1	102.9	56.0	14.3	45.8	84.9	138.6	70.1	97.7	105.7	114.6	74.8	Ⅲ期
105.6	61.1	96.5	54.5	19.0	44.4	71.5	132.4	49.7	107.1	109.4	123.9	83.2	24年4月
106.2	58.2	102.5	52.9	17.1	41.7	74.5	134.1	88.7	106.3	106.0	118.5	78.8	5月
107.8	57.6	102.4	53.0	16.7	42.5	71.7	135.3	72.3	101.1	107.6	118.2	82.7	6月
107.2	62.0	100.6	54.3	17.2	45.1	69.7	136.0	78.8	101.9	104.9	114.2	70.6	7月
109.4	63.8	97.2	53.2	17.3	39.8	74.5	131.8	67.4	105.7	98.6	106.9	69.5	8月
107.5	66.6	98.0	53.5	17.5	46.8	67.1	128.2	66.5	98.2	97.1	102.8	61.0	9月
110.8	62.1	100.7	54.8	16.1	46.8	74.0	128.6	59.4	101.1	103.7	108.9	62.5	10月
113.4	61.9	99.6	55.3	14.0	51.1	74.7	128.3	74.9	110.3	95.0	98.7	60.4	11月
112.8	67.7	97.8	56.0	17.0	50.6	83.4	128.4	71.7	113.4	98.2	103.8	63.1	12月
96.4	70.4	95.2	51.4	15.9	41.2	73.5	128.6	84.6	97.1	103.4	111.4	59.0	25年1月
100.5	75.9	100.2	53.3	14.7	45.5	73.9	130.5	117.8	97.1	106.9	115.0	64.3	2月
104.6	70.4	100.2	54.4	16.7	39.6	88.9	142.2	47.6	84.4	108.6	119.8	72.4	3月
102.3	57.4	98.1	51.1	16.3	34.6	80.1	140.5	59.8	97.9	112.1	126.9	73.1	4月
106.3	53.5	104.7	48.9	17.7	31.8	86.5	123.5	126.6	96.1	110.0	125.7	75.3	5月
95.9	62.7	102.2	52.7	15.2	39.6	83.8	134.9	74.4	99.4	106.8	117.8	78.5	6月
119.4	61.4	104.8	56.5	16.6	41.3	103.6	136.9	94.6	93.9	107.3	116.3	76.0	7月
105.3	61.7	103.1	53.9	9.7	46.0	66.5	143.8	68.5	98.1	103.5	112.8	79.0	8月
105.0	63.2	100.9	57.5	16.7	50.0	84.6	135.2	47.1	101.2	106.2	114.6	69.3	9月
109.3	69.7	99.5	55.1	16.9	48.6	74.0	124.9	103.5	105.1	109.0	117.5	72.5	10月
106.3	65.7	99.4	53.3	11.0	57.5	74.1	110.9	85.4	103.6	107.6	118.6	72.7	11月
▲2.7	▲5.7	▲0.1	▲3.3	▲34.9	18.3	0.1	▲11.2	▲17.5	▲1.4	▲1.3	0.9	0.3	前月比(%)

業種分類別生産者出荷指数

業種	業種													
	鉄工業	製造工業												
		鉄鋼	非鉄金属	金属製品	一般機械	電気機械	情報通信機械	電子部品・デバイス	輸送機械	窯業・土石製品	化学	プラスチック製品		
ウェイト	10000.0	9996.1	218.0	132.1	375.7	1014.2	742.7	371.8	799.8	3621.5	82.0	644.5	485.7	
原	平成22年	108.6	108.6	80.5	93.3	96.5	58.8	78.6	144.1	102.0	141.4	85.1	108.9	95.6
	平成23年	100.8	100.8	85.5	87.9	95.4	53.9	79.0	122.5	84.6	127.9	83.1	109.0	92.2
	平成24年	111.3	111.3	85.9	86.4	100.9	54.4	75.1	118.7	44.8	165.6	84.1	102.2	94.3
	23年Ⅰ期	96.4	96.4	85.2	90.5	86.2	49.6	78.3	108.7	94.2	123.9	83.5	104.7	85.4
	Ⅱ期	90.4	90.5	81.6	76.9	91.2	63.0	75.7	129.5	76.3	96.6	77.2	118.4	90.7
	Ⅲ期	103.8	103.8	85.9	90.3	97.6	49.6	84.9	143.3	98.2	128.1	78.2	106.9	94.4
	Ⅳ期	112.5	112.5	89.4	94.0	106.7	53.3	77.2	108.5	69.6	162.9	93.4	105.9	98.3
	24年Ⅰ期	112.7	112.7	90.0	90.7	106.5	67.8	73.1	124.4	49.8	167.1	82.7	100.3	95.0
	Ⅱ期	111.5	111.6	88.4	90.2	100.9	47.1	81.2	127.4	47.3	164.9	80.1	95.7	95.0
	Ⅲ期	112.6	112.6	83.3	81.2	97.2	53.2	76.0	120.4	43.2	167.4	83.5	108.8	94.5
	Ⅳ期	110.7	110.7	82.3	87.9	101.3	51.0	63.9	104.0	39.5	168.6	92.2	112.8	92.3
	25年Ⅰ期	105.9	105.9	83.8	81.4	87.0	42.3	70.8	101.6	31.7	166.4	84.5	103.5	89.0
Ⅱ期	115.5	115.5	85.1	86.8	93.5	61.1	69.3	111.8	39.8	177.0	86.0	109.6	84.8	
Ⅲ期	114.5	114.5	86.0	83.2	96.2	44.6	72.3	102.9	52.0	173.2	88.4	110.6	94.2	
指	24年4月	108.5	108.5	91.3	85.9	101.5	42.9	72.1	131.8	47.1	162.0	82.3	86.0	93.5
	5月	107.1	107.2	87.0	90.0	99.7	51.4	73.0	114.8	45.7	156.5	76.1	94.8	91.2
	6月	118.9	119.0	87.0	94.8	101.6	47.1	98.5	135.6	49.1	176.1	81.9	106.3	100.4
	7月	120.0	120.1	86.5	83.7	100.5	64.9	93.0	118.3	45.4	176.6	82.8	112.1	98.8
	8月	102.3	102.3	80.1	66.7	90.0	47.2	81.7	118.3	43.1	142.6	74.6	96.3	88.0
	9月	108.6	108.6	82.3	79.5	94.1	42.7	71.6	120.5	39.2	166.5	86.7	91.0	97.7
	10月	119.5	119.5	84.2	94.8	104.3	58.1	57.8	124.6	45.2	183.7	89.8	135.9	93.5
	11月	106.8	106.8	84.2	87.0	103.7	39.6	65.4	87.1	41.0	163.8	91.8	102.5	95.0
	12月	105.9	105.9	78.4	81.8	95.8	55.2	68.6	100.2	32.2	158.3	95.1	100.0	88.4
	25年1月	100.9	100.9	78.5	73.7	82.0	31.7	59.4	94.8	25.0	167.8	78.3	99.9	82.9
	2月	103.2	103.2	85.7	78.6	87.4	34.7	71.5	93.9	32.6	160.4	87.7	111.4	84.6
	3月	113.7	113.7	87.2	92.0	91.7	60.6	81.6	116.1	37.4	170.9	87.4	99.1	99.6
4月	117.9	117.9	85.8	90.6	89.0	74.0	65.5	117.6	31.4	181.5	89.1	113.1	85.4	
5月	111.2	111.2	82.9	84.1	91.4	47.4	68.7	106.6	38.9	172.0	84.0	106.9	82.1	
6月	117.3	117.3	86.7	85.8	100.2	61.9	73.6	111.2	49.1	177.5	85.0	108.7	86.9	
7月	123.9	123.9	91.6	87.5	101.4	54.1	71.6	110.4	58.8	189.6	90.3	108.8	96.6	
8月	103.6	103.6	81.5	77.1	91.2	33.6	76.5	95.4	48.7	148.7	83.5	110.9	86.1	
9月	116.1	116.1	84.8	85.0	95.9	46.2	68.9	102.9	48.4	181.4	91.5	112.0	99.8	
10月	123.6	123.6	97.8	90.0	100.1	60.5	71.9	95.6	41.2	197.4	95.3	119.3	94.0	
11月	122.3	122.3	92.9	85.3	99.3	52.7	72.4	88.8	36.1	196.7	103.0	131.6	96.6	
前年同月比(%)	14.5	14.5	10.3	▲2.0	▲4.2	33.1	10.7	2.0	▲12.0	20.1	12.2	28.4	1.7	
季	23年Ⅰ期	102.7	102.7	88.0	95.5	89.7	52.6	81.3	110.4	104.6	131.6	85.2	111.1	90.6
	Ⅱ期	94.7	94.7	82.1	80.2	93.9	66.3	80.1	135.3	78.2	104.3	81.4	120.8	94.8
	Ⅲ期	98.7	98.7	86.8	88.7	95.6	48.6	79.4	136.0	89.3	121.7	81.7	103.9	88.9
	Ⅳ期	108.1	108.1	86.0	88.1	102.8	49.3	76.2	109.4	68.3	153.7	84.6	101.9	96.5
	24年Ⅰ期	116.2	116.3	89.6	91.6	107.7	68.3	75.8	126.8	54.1	169.5	82.9	104.0	98.6
	Ⅱ期	116.8	116.8	89.7	95.1	103.1	49.7	84.4	127.9	48.3	179.8	84.8	96.5	98.6
	Ⅲ期	107.1	107.2	85.0	76.4	94.8	52.0	76.8	111.2	39.0	160.3	84.6	98.1	90.7
	Ⅳ期	106.1	106.1	79.6	82.5	96.0	46.6	63.6	111.3	38.0	157.0	82.5	107.3	90.1
	25年Ⅰ期	110.7	110.7	84.2	83.5	89.8	43.4	74.2	104.7	35.1	170.3	86.3	109.7	93.3
	Ⅱ期	121.1	121.1	86.3	91.6	95.6	64.2	72.6	112.7	40.6	193.6	91.1	111.2	88.1
	Ⅲ期	110.3	110.3	87.7	82.6	96.5	44.5	67.8	95.1	47.6	169.4	92.3	109.0	89.4
	調	24年4月	118.4	118.4	97.3	92.4	102.9	44.2	79.7	141.0	49.4	185.8	85.5	94.2
5月		117.3	117.3	85.9	99.0	104.7	54.3	82.8	123.7	47.2	180.1	84.9	95.4	98.3
6月		114.6	114.7	85.8	93.8	101.8	50.7	90.6	119.0	48.2	173.6	84.0	100.0	96.6
7月		110.5	110.6	85.4	80.7	98.0	57.4	80.9	105.3	42.1	163.6	83.6	106.9	92.9
8月		109.2	109.2	86.5	70.4	92.8	51.4	85.1	115.7	40.0	163.9	84.2	98.0	90.8
9月		101.6	101.7	83.0	78.1	93.6	47.1	64.5	112.7	34.9	153.5	86.1	89.3	88.5
10月		112.9	112.9	79.0	87.1	99.2	52.9	56.3	119.6	41.9	165.5	81.7	125.1	89.5
11月		100.7	100.7	80.3	78.4	93.8	35.6	65.3	90.1	37.9	152.2	81.3	95.7	90.2
12月		104.6	104.6	79.4	81.9	94.9	51.3	69.1	124.1	34.1	153.3	84.4	101.2	90.5
25年1月		114.1	114.1	81.5	77.6	91.8	35.3	68.7	110.9	29.2	183.3	84.9	108.5	90.2
2月		109.2	109.2	86.0	77.8	88.6	38.4	77.8	93.0	38.7	164.4	87.8	121.9	92.3
3月		108.9	108.9	85.2	95.2	89.1	56.6	76.0	110.1	37.5	163.1	86.3	98.6	97.3
4月	126.9	126.9	91.1	95.8	89.8	72.8	71.9	125.2	32.3	206.2	91.6	122.3	91.2	
5月	121.8	121.7	81.9	92.5	96.0	50.0	77.9	114.8	40.2	197.9	93.7	107.6	88.5	
6月	114.6	114.6	85.8	86.4	100.9	69.8	68.1	98.1	49.3	176.6	88.0	103.7	84.5	
7月	112.6	112.5	90.1	82.9	98.3	45.8	61.9	97.8	53.4	174.0	90.3	102.4	89.8	
8月	112.1	112.1	88.4	82.8	94.5	38.2	80.2	93.8	46.1	172.5	95.2	114.3	89.8	
9月	106.2	106.2	84.6	82.0	96.6	49.5	61.3	93.7	43.4	161.8	91.5	110.2	88.6	
10月	116.7	116.7	91.8	82.7	95.2	55.1	70.0	91.8	38.2	177.8	86.7	109.9	90.0	
11月	116.9	116.9	89.0	78.2	90.3	49.5	72.7	92.3	34.1	184.5	92.1	124.4	92.7	
前月比(%)	0.2	0.2	▲3.1	▲5.4	▲5.1	▲10.2	3.9	0.5	▲10.7	3.8	6.2	13.2	3.0	

業種分類別生産者在庫指数

業種	鉄工業													
	ウエイト	製造工業												
		鉄鋼	非鉄金属	金属製品	一般機械	電気機械	情報通信機械	電子部品・デバイス	輸送機械	窯業・土石製品	化学	プラスチック製品		
	10000.0	9898.8	106.6	139.3	566.3	1391.3	1150.1	95.1	2484.9	1036.2	313.8	976.9	656.0	
原	平成22年	93.7	93.3	96.9	108.5	74.3	18.3	78.3	70.6	149.3	83.3	83.3	111.5	120.0
	平成23年	101.9	102.0	118.9	145.5	90.8	27.1	81.2	90.8	168.4	67.9	90.9	140.9	117.1
	平成24年	88.6	88.8	115.5	198.7	99.5	29.8	82.0	86.8	92.4	118.9	84.3	131.0	113.0
	23年Ⅰ期	98.4	98.2	112.8	111.7	75.3	28.8	81.1	84.0	165.0	65.4	90.4	129.9	114.9
	Ⅱ期	97.4	97.3	119.9	121.6	96.4	20.3	78.8	70.2	162.9	47.9	93.3	136.5	126.7
	Ⅲ期	105.5	105.6	116.9	149.4	93.9	19.7	77.5	117.7	181.8	57.9	91.2	162.5	117.2
	Ⅳ期	106.5	106.7	126.0	199.4	97.7	39.6	87.4	91.2	163.9	100.6	88.8	134.9	109.7
	24年Ⅰ期	100.0	100.3	124.9	235.6	91.0	50.0	87.4	77.4	117.9	128.9	83.6	135.3	108.3
	Ⅱ期	95.6	95.9	118.9	231.6	92.9	26.3	80.6	64.3	123.9	115.1	81.6	131.4	117.2
	Ⅲ期	83.4	83.5	105.7	165.3	104.2	22.5	80.1	86.6	82.6	111.3	85.4	129.9	112.1
	Ⅳ期	72.7	72.8	115.4	154.4	112.0	22.6	79.3	135.5	34.6	117.2	86.7	125.0	113.7
	25年Ⅰ期	71.4	71.4	121.1	160.6	107.6	20.9	78.8	68.3	16.9	151.1	84.9	122.3	116.6
Ⅱ期	64.0	63.9	125.9	158.4	114.1	20.7	75.6	63.0	9.9	108.8	77.1	116.5	119.6	
Ⅲ期	65.7	65.6	119.7	139.9	105.7	24.0	75.9	104.0	31.9	83.1	79.0	108.1	118.0	
指	24年4月	96.5	96.8	120.7	237.4	91.9	18.3	80.4	54.2	123.9	136.9	80.0	132.2	115.9
	5月	95.5	95.8	121.1	240.7	90.5	36.4	79.9	75.0	129.3	92.5	81.4	126.8	113.8
	6月	94.8	95.1	114.9	216.8	96.2	24.2	81.5	63.6	118.4	116.0	83.4	135.1	121.8
	7月	94.0	94.3	115.2	199.3	93.2	18.4	81.1	58.2	115.6	132.6	85.7	131.8	121.5
	8月	84.6	84.8	104.2	167.9	105.7	18.6	82.3	76.5	91.8	108.0	86.1	127.3	113.1
	9月	79.8	79.8	88.6	152.1	107.6	23.9	78.2	75.5	72.5	102.6	83.6	137.6	104.1
	10月	75.0	75.1	114.7	142.0	110.3	29.0	78.9	136.3	50.6	101.9	86.2	123.0	109.8
	11月	72.9	73.0	108.8	160.6	106.4	19.5	78.4	191.7	31.1	122.5	86.4	127.6	115.6
	12月	70.1	70.2	122.7	160.5	119.3	19.3	80.7	78.4	22.0	127.3	87.4	124.5	115.8
	25年1月	68.2	68.1	115.2	176.9	114.5	26.7	81.2	82.3	23.2	94.2	89.3	120.0	113.5
	2月	69.7	69.7	119.4	159.2	103.1	19.9	82.3	79.5	8.2	154.5	85.3	118.1	116.8
	3月	76.4	76.4	128.6	145.8	105.1	16.2	73.0	43.2	19.4	204.6	80.1	128.8	119.4
4月	64.5	64.4	122.2	157.2	111.8	16.1	73.2	57.5	9.0	130.0	76.3	119.4	114.3	
5月	65.3	65.3	121.6	155.7	115.8	17.3	75.5	66.7	11.3	122.0	77.4	117.8	117.4	
6月	62.1	62.0	133.9	162.4	114.6	28.8	78.1	64.7	9.4	74.5	77.7	112.3	127.2	
7月	60.5	60.3	122.3	142.6	107.6	16.9	76.7	82.7	10.0	85.3	78.3	114.6	122.2	
8月	61.2	61.1	117.4	131.7	108.4	15.8	75.8	138.9	25.4	71.1	77.5	103.8	114.6	
9月	75.4	75.4	119.5	145.5	101.1	39.4	75.2	90.4	60.4	92.8	81.2	106.0	117.3	
10月	76.4	76.5	120.1	153.1	102.6	21.5	75.2	123.9	68.2	94.6	84.2	110.4	120.8	
11月	74.9	75.0	119.0	150.8	106.9	15.5	74.7	71.7	68.2	98.1	80.7	99.7	118.3	
数	前年同月比(%)	2.7	2.7	9.4	▲6.1	0.5	▲20.5	▲4.7	▲62.6	119.3	▲19.9	▲6.6	▲21.9	2.3
季	23年Ⅰ期	95.2	95.0	113.4	98.9	79.5	29.4	85.1	69.7	153.1	60.6	90.4	123.4	115.3
	Ⅱ期	99.5	99.3	117.1	120.8	92.2	18.9	82.7	78.1	168.7	50.8	92.6	146.9	125.7
	Ⅲ期	108.8	108.9	121.1	167.8	90.6	21.8	74.7	130.7	189.4	59.6	90.4	167.4	117.8
	Ⅳ期	103.3	103.5	123.8	204.5	100.2	37.5	83.2	95.0	159.0	91.3	90.4	129.1	109.6
	24年Ⅰ期	98.2	98.4	124.9	214.8	97.1	47.1	89.1	68.7	113.8	123.2	84.1	130.6	110.0
	Ⅱ期	96.3	96.6	116.3	232.6	89.3	25.1	82.9	71.2	125.9	121.9	81.6	137.0	114.8
	Ⅲ期	87.5	87.8	106.6	190.9	98.8	22.7	79.5	75.5	92.3	120.2	84.5	133.9	112.9
	Ⅳ期	72.5	72.6	113.9	153.8	113.5	22.5	76.8	133.2	36.2	113.1	86.8	123.9	114.3
	25年Ⅰ期	70.4	70.3	121.0	146.2	114.8	20.4	80.4	62.3	16.4	157.6	85.4	118.0	118.4
	Ⅱ期	64.4	64.4	122.9	159.1	109.8	20.3	77.8	70.1	10.0	115.6	77.2	121.4	117.2
	Ⅲ期	67.1	67.0	125.0	154.4	102.2	25.3	74.9	108.9	33.2	88.5	78.4	109.4	118.3
	調	24年4月	100.0	100.3	122.4	237.6	91.0	19.4	84.3	65.8	136.3	131.6	80.9	137.6
5月		95.1	95.4	119.3	243.3	89.6	31.9	81.1	76.4	127.5	105.7	81.9	130.2	113.2
6月		93.9	94.1	107.2	216.9	87.3	23.9	83.3	71.4	113.9	128.3	82.0	143.1	115.2
7月		94.1	94.4	111.2	218.7	90.0	21.6	81.4	59.6	106.8	136.7	84.5	129.0	115.6
8月		84.3	84.5	109.7	186.8	98.8	25.6	80.4	68.0	92.0	101.7	84.7	129.7	112.4
9月		84.2	84.4	98.8	167.3	107.7	20.9	76.7	99.0	78.0	122.2	84.2	143.0	110.7
10月		78.1	78.2	113.9	150.3	112.1	30.6	77.7	128.8	55.9	107.4	86.3	125.4	112.1
11月		71.7	71.8	106.5	159.4	107.9	22.0	75.3	189.1	30.2	124.3	86.5	126.9	114.9
12月		67.8	67.8	121.3	151.7	120.6	14.9	77.4	81.6	22.5	107.7	87.6	119.5	115.8
25年1月		66.2	66.1	117.3	152.2	124.5	22.9	78.6	66.4	22.3	75.5	90.3	108.2	117.0
2月		65.5	65.4	119.1	150.1	108.3	20.3	83.3	51.5	7.7	133.7	85.5	114.9	116.7
3月		79.5	79.4	126.6	136.3	111.7	17.9	79.4	69.1	19.3	263.5	80.4	130.9	121.5
4月	66.8	66.7	123.9	157.3	110.6	17.1	76.8	69.8	9.9	125.0	77.2	124.3	114.4	
5月	65.0	65.1	119.8	157.4	114.7	15.2	76.7	67.9	11.1	139.3	77.9	121.0	116.8	
6月	61.5	61.4	124.9	162.5	104.0	28.5	79.8	72.6	9.0	82.4	76.4	119.0	120.3	
7月	60.6	60.4	118.0	156.5	103.9	19.9	76.9	84.7	9.2	87.9	77.2	112.1	116.3	
8月	61.0	60.9	123.6	146.5	101.4	21.7	74.1	123.5	25.5	67.0	76.2	105.8	113.9	
9月	79.6	79.8	133.3	160.1	101.2	34.4	73.7	118.5	64.9	110.5	81.7	110.2	124.7	
10月	79.5	79.7	119.3	162.0	104.2	22.7	74.1	117.1	75.4	99.7	84.3	112.5	123.3	
11月	73.7	73.8	116.4	149.7	108.4	17.5	71.8	70.7	66.1	99.6	80.8	99.1	117.6	
指	前月比(%)	▲7.3	▲7.4	▲2.4	▲7.6	4.0	▲22.9	▲3.1	▲39.6	▲12.3	▲0.1	▲4.2	▲11.9	▲4.6

業種分類別生産者在庫指数

								鉱業			在庫率	業種
								(参考系列)				
パルプ・紙・紙加工品	繊維	食料品	その他					機械工業	旧電気機械工業			
				ゴム製品	家具製品	木材・木製品	その他製品					
65.0	228.3	215.0	474.0	200.8	162.4	81.5	29.3	101.2	6157.6	3730.1	8894.5	ウェイト
34.7	75.2	97.1	47.6	57.5	42.0	32.3	53.0	129.3	94.1	125.4	117.4	平成22年
38.9	68.5	108.8	24.1	0.0	52.4	22.5	37.5	101.7	102.1	139.6	127.3	平成23年
39.6	58.4	132.2	27.8	0.0	60.0	31.1	30.4	68.3	80.7	89.1	121.5	平成24年
38.3	74.3	87.1	29.5	0.0	67.2	22.9	41.7	111.8	100.5	137.1	127.0	23年 I 期
37.5	68.1	114.6	22.1	0.0	46.9	21.5	37.5	111.1	94.2	134.6	136.8	II 期
41.2	63.3	128.4	20.7	0.0	43.9	20.9	34.3	101.7	103.9	148.0	112.7	III 期
38.4	68.2	104.8	24.2	0.0	51.6	24.7	36.5	82.2	109.8	138.5	132.6	IV 期
36.1	62.7	136.2	33.3	0.0	75.8	29.7	36.7	70.1	98.1	107.5	131.4	24年 I 期
40.8	62.1	142.8	23.0	0.0	47.6	28.7	28.3	68.8	91.4	109.0	131.7	II 期
42.7	54.0	127.5	24.1	0.0	50.5	31.4	22.0	67.1	73.5	82.0	119.9	III 期
38.5	56.3	119.6	31.4	0.0	67.2	35.7	35.9	66.7	55.7	50.9	97.1	IV 期
41.2	62.9	127.8	39.4	0.0	93.8	32.3	28.3	73.6	52.8	37.4	98.7	25年 I 期
42.3	52.3	146.0	22.4	0.0	44.8	34.9	16.4	71.6	42.1	31.5	79.4	II 期
46.4	45.8	130.5	25.1	0.0	47.6	39.0	33.3	75.5	48.1	47.3	77.2	III 期
39.2	65.8	130.6	23.9	0.0	48.5	28.1	39.3	66.8	93.0	108.7	139.0	24年 4 月
43.7	60.1	152.3	21.9	0.0	45.2	28.1	25.2	71.2	92.1	112.7	132.5	5 月
39.6	60.4	145.6	23.2	0.0	49.0	29.9	20.4	68.5	89.0	105.7	123.5	6 月
42.2	51.7	143.1	23.8	0.0	51.0	29.9	18.9	65.5	89.2	103.5	131.6	7 月
43.7	52.8	122.5	22.3	0.0	49.2	27.0	12.5	64.6	76.0	88.5	125.6	8 月
42.9	52.9	124.8	24.2	0.0	48.3	33.5	30.7	72.8	67.7	74.3	119.7	9 月
42.0	58.4	119.5	26.0	0.0	53.5	35.3	25.8	65.4	61.0	61.5	102.6	10 月
39.0	60.3	133.9	33.3	0.0	68.2	38.2	54.8	67.2	55.2	49.8	89.2	11 月
34.5	50.3	105.4	34.8	0.0	79.9	33.5	27.2	67.6	50.9	41.5	99.5	12 月
42.4	58.9	118.7	37.7	0.0	88.2	33.5	28.4	71.5	47.7	42.6	112.9	25年 1 月
44.9	67.0	129.6	44.4	0.0	108.0	31.7	31.1	76.5	50.4	32.9	96.3	2 月
36.3	62.8	135.2	36.2	0.0	85.1	31.7	25.5	72.8	60.2	36.6	86.9	3 月
39.3	54.6	133.5	23.3	0.0	48.7	31.7	18.4	68.7	43.7	30.0	86.6	4 月
44.1	50.7	154.1	21.3	0.0	42.8	36.5	6.4	72.8	44.1	32.5	77.8	5 月
43.4	51.6	150.5	22.5	0.0	42.8	36.5	24.4	73.4	38.4	32.0	73.8	6 月
43.0	46.3	135.3	24.3	0.0	42.4	45.9	30.3	77.5	37.8	32.4	66.7	7 月
47.0	46.1	126.6	24.9	0.0	49.0	36.5	29.7	74.8	42.1	43.8	79.8	8 月
49.3	45.1	129.7	26.1	0.0	51.5	34.7	39.9	74.1	64.3	65.7	85.1	9 月
43.5	49.8	128.9	28.6	0.0	56.5	34.7	52.8	65.6	64.3	71.8	90.9	10 月
42.9	55.2	140.6	35.3	0.0	74.6	34.7	62.0	68.2	62.6	70.3	88.7	11 月
10.0	▲8.5	5.0	6.0	—	9.4	▲9.2	13.1	1.5	13.4	41.2	▲0.6	前年同月比 (%)
37.6	77.1	91.4	27.7	0.0	56.4	23.1	43.1	112.0	96.5	130.4	109.3	23年 I 期
39.0	68.9	106.7	21.3	0.0	48.2	21.4	42.7	108.2	97.3	141.2	136.8	II 期
41.4	62.8	124.4	21.0	0.0	49.3	21.7	37.1	102.5	107.7	151.3	128.0	III 期
37.5	65.5	112.9	26.5	0.0	54.5	23.7	29.9	83.6	104.4	132.9	139.0	IV 期
36.6	65.0	141.1	30.3	0.0	59.7	28.9	36.8	71.4	96.6	105.1	116.7	24年 I 期
41.5	62.3	135.2	22.7	0.0	51.3	28.6	32.5	67.1	92.7	111.5	130.9	II 期
41.9	53.4	125.7	24.5	0.0	58.0	31.3	21.5	66.9	78.7	87.6	137.8	III 期
38.4	53.2	127.0	33.8	0.0	70.3	35.7	29.4	68.0	55.2	51.8	102.3	IV 期
41.7	65.2	132.4	35.8	0.0	73.8	31.6	29.0	74.9	52.4	36.6	87.5	25年 I 期
43.0	52.5	138.3	22.1	0.0	48.3	34.7	18.9	69.8	42.7	32.2	78.9	II 期
45.3	46.7	126.4	26.2	0.0	56.1	40.3	35.5	74.9	49.4	47.6	84.8	III 期
41.0	63.1	138.3	24.3	0.0	51.6	29.0	47.5	64.3	97.7	118.8	137.3	24年 4 月
42.9	62.0	137.4	20.8	0.0	50.1	27.1	26.9	69.7	91.6	112.4	123.6	5 月
40.7	61.9	130.0	23.0	0.0	52.2	29.6	23.2	67.4	88.7	103.4	131.8	6 月
41.5	52.6	128.4	23.7	0.0	56.9	30.0	22.1	65.8	87.3	97.2	145.1	7 月
41.9	54.1	121.0	23.1	0.0	56.2	27.6	14.8	66.4	76.1	87.8	130.1	8 月
42.2	53.6	127.6	26.6	0.0	61.0	36.3	27.7	68.6	72.8	77.9	138.3	9 月
40.8	53.8	123.6	29.8	0.0	63.9	37.2	24.6	64.9	63.9	64.8	115.4	10 月
36.7	56.2	126.3	34.3	0.0	68.6	36.6	33.6	68.6	53.8	48.8	96.5	11 月
37.7	49.7	131.2	37.3	0.0	78.4	33.2	30.1	70.5	48.0	41.9	95.1	12 月
42.5	61.7	129.5	35.7	0.0	73.2	33.3	27.9	72.8	45.6	41.5	89.6	25年 1 月
44.1	69.0	134.3	39.4	0.0	79.4	28.1	27.7	75.9	47.5	31.1	85.5	2 月
38.4	64.8	133.4	32.4	0.0	68.8	33.5	31.4	76.0	64.2	37.2	87.5	3 月
41.1	52.3	141.4	23.7	0.0	51.8	32.7	22.2	66.1	45.9	32.8	85.5	4 月
43.3	52.3	139.0	20.2	0.0	47.4	35.2	6.8	71.2	43.9	32.4	72.6	5 月
44.6	52.8	134.4	22.3	0.0	45.6	36.1	27.7	72.2	38.3	31.3	78.7	6 月
42.3	47.1	121.4	24.2	0.0	47.3	46.0	35.5	77.9	37.0	30.4	73.5	7 月
45.0	47.3	125.1	25.8	0.0	56.0	37.3	35.1	76.9	42.1	43.4	82.7	8 月
48.5	45.7	132.6	28.7	0.0	65.0	37.6	36.0	69.8	69.1	68.9	98.3	9 月
42.3	45.9	133.3	32.8	0.0	67.5	36.5	50.3	65.1	67.3	75.6	102.2	10 月
40.4	51.4	132.6	36.4	0.0	75.1	33.2	38.0	69.6	61.0	68.9	95.9	11 月
▲4.5	12.0	▲0.5	11.0	—	11.3	▲9.0	▲24.5	6.9	▲9.4	▲8.9	▲6.2	前月比 (%)

財別生産指数

財別分類	合計	最終需要財								生産財			財別分類	
		投資財	消費財				耐用消費財	非耐用消費財	鉱工業用生産財	その他用生産財				
			資本財	建設財										
ウェイト	10000.0	5766.2	2649.7	2151.1	498.6	3116.5	1408.0	1708.5	4233.8	4067.8	166.0	ウェイト		
原	平成22年	103.0	94.4	79.1	78.8	80.3	107.5	114.2	101.9	114.8	116.0	84.1	平成22年	
	平成23年	97.5	90.2	75.3	73.4	83.1	103.0	98.4	106.7	107.3	108.6	76.0	平成23年	
	平成24年	104.6	101.7	75.9	72.6	90.1	123.6	144.6	106.3	108.7	110.0	75.0	平成24年	
	23年Ⅰ期	Ⅰ期	90.1	79.5	67.4	64.4	80.6	89.7	91.2	88.4	104.7	105.9	75.0	23年Ⅰ期
		Ⅱ期	92.2	89.5	76.8	76.2	79.4	100.4	75.7	120.7	95.9	96.7	78.6	Ⅱ期
		Ⅲ期	99.9	92.1	75.1	74.6	76.9	106.5	95.6	115.5	110.5	112.1	72.0	Ⅲ期
		Ⅳ期	107.6	99.8	81.7	78.6	95.3	115.3	131.0	102.3	118.2	119.8	77.8	Ⅳ期
	24年Ⅰ期	Ⅰ期	106.5	100.7	86.7	84.8	94.9	112.6	131.9	96.6	114.6	116.2	74.4	24年Ⅰ期
		Ⅱ期	105.0	99.6	71.5	68.2	85.6	123.6	142.7	107.8	112.4	114.0	74.4	Ⅱ期
		Ⅲ期	104.9	104.0	74.5	71.6	87.0	129.1	149.3	112.5	106.2	107.5	73.5	Ⅲ期
		Ⅳ期	104.1	104.8	72.3	66.6	97.0	132.5	161.7	108.4	103.1	104.0	79.6	Ⅳ期
	25年Ⅰ期	Ⅰ期	100.3	100.4	66.0	61.6	84.9	129.6	164.8	100.6	100.1	101.2	72.7	25年Ⅰ期
Ⅱ期		107.0	107.5	73.9	72.6	79.5	136.0	161.0	115.5	106.2	107.6	72.5	Ⅱ期	
Ⅲ期		109.0	107.1	67.7	63.1	87.7	140.7	169.6	116.9	111.6	113.2	71.7	Ⅲ期	
指	24年4月	102.6	96.6	68.0	64.7	82.2	120.9	144.1	101.7	110.8	112.3	72.7	24年4月	
	5月	100.0	94.1	69.9	66.1	85.9	114.7	127.0	104.5	108.2	109.5	75.6	5月	
	6月	112.5	108.2	76.6	73.8	88.6	135.1	157.0	117.1	118.3	120.1	74.8	6月	
	7月	113.4	111.8	82.2	81.6	84.7	137.0	157.9	119.7	115.6	117.4	70.7	7月	
	8月	94.3	93.1	69.5	67.6	78.1	113.1	118.2	108.9	95.9	96.9	71.3	8月	
	9月	100.9	99.9	67.1	62.8	85.6	127.8	150.7	109.0	102.2	103.5	72.2	9月	
	10月	111.1	111.2	79.1	74.4	99.4	138.5	170.2	112.4	111.0	112.3	79.7	10月	
	11月	102.2	101.5	64.3	56.7	97.1	133.1	162.1	109.2	103.3	104.2	80.8	11月	
	12月	98.9	101.8	73.5	68.7	94.4	125.8	152.7	103.7	94.9	95.6	78.4	12月	
	数	25年1月	91.7	91.4	59.5	54.4	81.5	118.5	155.6	87.9	92.2	93.1	68.5	25年1月
		2月	99.4	98.3	62.1	56.5	86.3	129.2	164.5	100.1	100.7	102.0	70.3	2月
		3月	109.7	111.4	76.4	73.9	86.9	141.2	174.3	113.9	107.3	108.5	79.2	3月
4月		106.6	108.0	78.3	79.4	73.4	133.3	155.9	114.7	104.6	105.9	73.2	4月	
5月		104.1	103.6	67.2	63.6	82.8	134.5	159.9	113.6	104.7	106.0	74.2	5月	
6月		110.2	110.8	76.3	74.9	82.2	140.2	167.1	118.1	109.4	111.0	70.2	6月	
7月		117.6	117.1	75.1	71.1	92.3	152.8	184.9	126.4	118.3	120.2	72.6	7月	
8月		97.9	95.2	57.5	52.7	78.4	127.3	141.1	115.9	101.7	103.0	69.6	8月	
9月		111.5	109.1	70.5	65.4	92.5	141.9	182.7	108.3	114.8	116.5	72.8	9月	
10月		116.8	115.2	78.0	74.0	95.1	146.8	191.2	110.2	119.1	120.7	79.4	10月	
11月		114.5	111.7	71.5	66.4	93.4	145.8	188.2	110.9	118.3	120.0	76.7	11月	
前年同月比%	12.0	10.0	11.2	17.1	▲3.8	9.5	16.1	1.6	14.5	15.2	▲5.1	前年同月比%		
季	23年Ⅰ期	97.5	85.2	69.8	67.6	80.6	98.8	98.4	99.4	113.6	115.1	77.3	23年Ⅰ期	
	Ⅱ期	95.6	92.5	81.2	80.6	86.3	101.5	83.0	115.2	99.8	100.6	78.9	Ⅱ期	
	Ⅲ期	95.6	88.5	74.0	72.2	78.8	100.9	91.8	108.2	104.9	106.1	74.4	Ⅲ期	
	Ⅳ期	102.6	96.2	77.4	75.0	87.8	111.8	119.8	104.6	112.3	113.9	74.2	Ⅳ期	
	24年Ⅰ期	Ⅰ期	111.6	104.1	86.3	85.8	91.8	120.3	136.5	106.3	120.9	122.8	75.7	24年Ⅰ期
		Ⅱ期	107.7	101.2	75.8	72.6	92.0	123.4	155.0	101.9	116.3	118.1	74.2	Ⅱ期
		Ⅲ期	100.1	99.3	74.2	70.3	86.9	120.6	142.2	105.2	101.6	102.7	73.6	Ⅲ期
		Ⅳ期	98.9	101.0	67.8	62.9	88.5	127.2	143.5	109.5	97.3	98.1	75.6	Ⅳ期
	25年Ⅰ期	Ⅰ期	106.5	105.4	66.5	62.8	83.6	141.1	173.0	113.0	106.8	108.2	75.5	25年Ⅰ期
		Ⅱ期	109.8	109.4	78.5	77.3	85.4	136.0	175.7	109.2	110.0	111.6	72.3	Ⅱ期
		Ⅲ期	105.7	104.5	68.0	61.7	91.5	135.3	169.4	110.2	107.7	109.1	73.5	Ⅲ期
	節	24年4月	109.4	100.6	74.9	70.8	93.2	120.9	156.4	95.2	119.9	121.8	74.0	24年4月
5月		105.9	100.2	76.8	73.6	93.8	119.8	151.5	102.3	114.4	116.1	74.2	5月	
6月		107.7	102.9	75.8	73.3	89.1	129.4	157.1	108.2	114.7	116.3	74.4	6月	
7月		104.8	101.7	75.0	72.4	87.9	124.3	149.0	105.8	107.9	109.2	72.4	7月	
8月		98.4	97.5	76.4	73.8	88.5	112.9	138.3	99.9	100.2	101.2	74.4	8月	
9月		97.2	98.7	71.1	64.6	84.2	124.7	139.4	110.0	96.7	97.8	73.7	9月	
10月		103.7	108.3	72.7	68.5	90.3	132.9	148.8	112.9	99.3	100.3	73.4	10月	
11月		94.9	95.1	58.6	52.3	86.2	124.9	142.2	107.9	95.9	96.7	76.4	11月	
12月		98.1	99.6	72.1	67.8	89.1	123.7	139.5	107.7	96.6	97.4	77.0	12月	
整		25年1月	103.5	104.7	64.1	60.0	82.9	140.1	171.9	110.8	101.1	102.1	74.3	25年1月
		2月	107.1	104.2	63.5	59.3	82.2	142.7	177.0	118.2	108.8	110.4	74.1	2月
		3月	108.9	107.2	71.8	69.2	85.8	140.5	170.2	109.9	110.6	112.1	76.8	3月
	4月	112.2	111.2	83.8	84.3	81.5	133.1	168.5	107.6	111.5	113.2	72.9	4月	
	5月	110.3	110.3	73.8	70.8	90.4	140.5	190.8	111.2	110.7	112.4	72.8	5月	
	6月	106.9	106.6	77.8	76.8	84.4	134.4	167.9	108.8	107.7	109.1	71.3	6月	
	7月	107.3	105.3	66.6	61.2	93.9	138.4	173.8	111.9	108.8	110.2	72.0	7月	
	8月	103.5	100.9	65.1	59.3	90.7	127.3	165.8	106.1	107.8	109.2	74.5	8月	
	9月	106.3	107.2	72.2	64.6	90.0	140.2	168.5	112.5	106.6	107.9	73.3	9月	
	10月	109.0	112.2	71.6	68.1	86.4	140.9	167.1	110.7	106.6	107.8	73.2	10月	
	11月	107.7	105.9	67.0	63.2	84.6	137.0	165.7	109.3	111.5	113.0	74.1	11月	
前月比%	▲1.2	▲5.6	▲6.4	▲7.2	▲2.1	▲2.8	▲0.8	▲1.3	4.6	4.8	1.2	前月比%		

財別生産者出荷指数

	財別分類	合計											財別分類	
		最終需要財								生産財				
		投資財	消費財				耐用消費財	非耐用消費財	鉱工業用生産財	その他用生産財				
			資本財	建設財										
ウェイト	10000.0	5626.3	2492.4	2110.5	381.9	3133.9	1749.3	1384.6	4373.7	4228.0	145.7	ウェイト		
原	平成22年	108.6	100.2	81.5	81.4	81.9	115.1	127.8	99.2	119.3	120.4	87.1	平成22年	
	平成23年	100.8	91.9	77.7	76.2	85.8	103.2	103.4	103.0	112.2	113.3	77.6	平成23年	
	平成24年	111.3	107.8	78.4	75.7	93.1	131.1	151.5	105.4	115.9	117.2	76.6	平成24年	
	23年Ⅰ期	96.4	85.9	71.1	68.5	85.6	97.6	104.9	88.5	109.8	111.0	76.6	23年Ⅰ期	
	Ⅱ期	90.4	85.8	76.8	76.7	77.0	92.9	79.5	109.9	96.5	97.0	80.2	Ⅱ期	
	Ⅲ期	103.8	93.0	79.4	78.5	84.0	103.9	97.9	111.5	117.6	119.1	74.4	Ⅲ期	
	Ⅳ期	112.5	102.9	83.5	81.1	96.5	118.3	131.3	102.0	124.7	126.3	79.9	Ⅳ期	
	24年Ⅰ期	112.7	106.7	90.3	88.8	98.5	119.8	140.6	93.5	120.3	121.8	76.2	24年Ⅰ期	
	Ⅱ期	111.5	105.0	74.4	72.3	86.1	129.4	148.4	105.4	119.9	121.4	76.6	Ⅱ期	
	Ⅲ期	112.6	111.1	76.8	74.2	91.5	138.3	157.1	114.6	114.6	116.0	75.6	Ⅲ期	
	Ⅳ期	110.7	111.1	72.9	68.3	98.4	141.6	166.7	109.7	110.2	111.2	81.0	Ⅳ期	
	25年Ⅰ期	Ⅰ期	105.9	105.8	69.6	65.3	93.5	134.5	164.9	96.2	106.1	107.2	73.7	25年Ⅰ期
Ⅱ期		115.5	119.9	78.1	77.9	79.1	153.1	184.4	113.6	109.8	111.0	74.6	Ⅱ期	
Ⅲ期		114.5	114.6	70.3	66.5	91.4	149.8	173.6	119.6	114.5	115.9	72.9	Ⅲ期	
指	24年4月	108.5	100.3	70.8	68.5	83.3	123.8	143.2	99.3	119.0	120.5	75.4	24年4月	
	5月	107.1	102.1	72.6	69.9	87.5	125.5	143.4	102.9	113.6	114.9	76.9	5月	
	6月	118.9	112.6	79.8	78.4	87.4	138.8	158.5	113.9	127.0	128.8	77.4	6月	
	7月	120.0	117.0	83.4	82.3	89.7	143.7	160.9	122.1	123.9	125.7	72.9	7月	
	8月	102.3	100.5	72.5	70.3	84.7	122.7	128.6	115.3	104.6	105.7	73.6	8月	
	9月	108.6	107.0	71.7	67.7	93.7	135.1	161.1	102.2	110.7	112.0	74.0	9月	
	10月	119.5	119.7	79.6	76.3	97.7	151.6	177.6	118.7	119.2	120.5	82.0	10月	
	11月	106.8	104.8	65.3	58.9	100.6	136.2	162.5	102.9	109.4	110.4	81.1	11月	
	12月	105.9	108.9	73.8	69.6	97.0	136.9	160.1	107.5	102.0	102.7	80.0	12月	
	数	25年1月	100.9	103.1	63.3	58.8	88.3	134.7	173.8	85.3	98.1	99.2	68.1	25年1月
		2月	103.2	100.8	63.4	58.2	92.2	130.5	154.3	100.5	106.2	107.5	70.0	2月
		3月	113.7	113.5	82.2	79.0	100.0	138.4	166.5	102.9	113.9	115.0	83.1	3月
4月		117.9	123.9	84.2	85.8	75.3	155.5	187.5	115.1	110.1	111.3	75.9	4月	
5月		111.2	113.3	70.0	68.0	80.9	147.7	177.0	110.7	108.5	109.5	77.1	5月	
6月		117.3	122.5	80.1	79.9	81.2	156.2	188.8	115.0	110.7	112.1	71.5	6月	
7月		123.9	125.1	77.2	74.5	92.1	163.2	192.0	126.7	122.4	124.1	74.2	7月	
8月		103.6	103.6	60.2	56.2	81.9	138.2	149.3	124.2	103.6	104.7	71.4	8月	
9月		116.1	115.0	73.6	68.8	100.1	147.9	179.5	107.9	117.4	119.0	73.2	9月	
10月		123.6	124.4	78.7	76.0	93.6	160.7	202.1	108.5	122.5	124.0	79.6	10月	
11月		122.3	122.8	73.5	69.7	94.7	162.0	201.1	112.5	121.6	123.1	78.0	11月	
前年同月比%	14.5	17.2	12.6	18.3	▲5.9	18.9	23.8	9.3	11.2	11.5	▲3.8	前年同月比%		
季	23年Ⅰ期	102.7	88.8	72.0	70.1	82.9	103.6	106.5	100.9	119.5	121.0	79.8	23年Ⅰ期	
	Ⅱ期	94.7	90.4	82.2	81.6	85.8	96.3	87.6	104.5	101.3	80.1	80.1	Ⅱ期	
	Ⅲ期	98.7	89.0	77.0	75.4	83.5	99.2	94.6	103.4	110.8	112.0	76.3	Ⅲ期	
	Ⅳ期	108.1	100.8	80.8	79.2	91.8	116.1	126.8	104.2	118.7	120.1	74.7	Ⅳ期	
	24年Ⅰ期	116.2	106.4	88.0	87.5	93.2	121.8	136.1	103.5	127.8	129.5	78.0	24年Ⅰ期	
	Ⅱ期	116.8	110.4	80.0	77.6	95.3	134.2	162.5	100.4	124.2	125.9	76.0	Ⅱ期	
	Ⅲ期	107.1	106.0	75.4	72.4	90.2	130.7	152.7	104.7	108.8	110.0	75.6	Ⅲ期	
	Ⅳ期	106.1	109.3	71.0	66.8	92.6	139.0	159.7	111.4	103.9	104.8	76.8	Ⅳ期	
	25年Ⅰ期	110.7	107.0	68.6	64.9	90.1	138.8	161.1	108.9	114.2	115.6	76.6	25年Ⅰ期	
	Ⅱ期	121.1	126.2	84.1	83.8	87.6	159.1	202.4	108.3	113.9	115.3	74.9	Ⅱ期	
	Ⅲ期	110.3	111.0	68.9	64.4	91.8	144.8	173.9	110.7	109.5	110.8	74.8	Ⅲ期	
	節	24年4月	118.4	109.4	80.0	77.5	95.8	132.1	164.3	94.0	126.6	124.4	74.6	24年4月
5月		117.3	113.0	81.6	79.0	97.6	137.0	165.2	101.5	122.7	124.4	76.6	5月	
6月		114.6	108.9	78.5	76.3	92.4	133.6	158.1	105.8	123.3	124.9	76.9	6月	
7月		110.5	106.4	75.8	73.1	92.1	130.9	152.7	106.6	114.6	115.9	76.1	7月	
8月		109.2	108.9	78.9	76.9	90.3	132.6	155.4	106.2	110.1	111.3	75.6	8月	
9月		101.6	102.8	71.6	67.2	88.3	128.7	149.9	101.3	101.8	102.9	75.6	9月	
10月		112.9	117.6	75.2	71.6	94.2	145.4	165.0	120.4	107.3	108.4	75.9	10月	
11月		100.7	103.2	60.8	55.5	90.4	138.0	159.9	106.6	102.2	103.1	76.9	11月	
12月		104.6	107.1	76.9	73.2	93.2	133.5	154.1	107.3	102.2	103.0	77.7	12月	
調		25年1月	114.1	114.2	69.7	66.6	87.0	153.4	183.7	110.1	109.3	110.5	73.2	25年1月
		2月	109.2	105.5	65.5	61.0	90.5	137.2	154.8	113.9	115.1	116.5	77.1	2月
		3月	108.9	101.2	70.5	67.1	92.7	125.8	144.7	102.8	118.2	119.7	79.5	3月
	4月	126.9	133.3	93.2	95.1	85.1	164.4	213.5	107.8	115.5	117.0	73.4	4月	
	5月	121.8	125.3	78.7	76.8	90.3	161.3	203.9	109.2	117.2	118.5	76.8	5月	
	6月	114.6	120.1	80.4	79.4	87.4	151.7	189.8	108.0	109.0	110.3	72.8	6月	
	7月	112.6	112.2	68.8	64.9	92.9	147.4	180.8	109.4	111.6	112.8	75.7	7月	
	8月	112.1	113.8	66.8	62.7	88.9	150.7	181.8	115.6	110.6	111.8	75.2	8月	
	9月	106.2	106.9	71.0	65.6	93.7	136.4	159.0	107.0	106.4	107.7	73.4	9月	
	10月	116.7	122.2	74.4	71.3	90.3	154.1	187.7	110.1	110.2	111.5	73.8	10月	
	11月	116.9	122.6	69.8	67.0	86.6	165.7	199.4	117.8	115.2	116.6	75.6	11月	
前月比%	0.2	0.3	▲6.2	▲6.0	▲4.1	7.5	6.2	7.0	4.5	4.6	2.4	前月比%		
整	23年Ⅰ期	102.7	88.8	72.0	70.1	82.9	103.6	106.5	100.9	119.5	121.0	79.8	23年Ⅰ期	
	Ⅱ期	94.7	90.4	82.2	81.6	85.8	96.3	87.6	104.5	101.3	80.1	80.1	Ⅱ期	
	Ⅲ期	98.7	89.0	77.0	75.4	83.5	99.2	94.6	103.4	110.8	112.0	76.3	Ⅲ期	
	Ⅳ期	108.1	100.8	80.8	79.2	91.8	116.1	126.8	104.2	118.7	120.1	74.7	Ⅳ期	
	24年Ⅰ期	116.2	106.4	88.0	87.5	93.2	121.8	136.1	103.5	127.8	129.5	78.0	24年Ⅰ期	
	Ⅱ期	116.8	110.4	80.0	77.6	95.3	134.2	162.5	100.4	124.2	125.9	76.0	Ⅱ期	
	Ⅲ期	107.1	106.0	75.4	72.4	90.2	130.7	152.7	104.7	108.8	110.0	75.6	Ⅲ期	
	Ⅳ期	106.1	109.3	71.0	66.8	92.6	139.0	159.7	111.4	103.9	104.8	76.8	Ⅳ期	
	25年Ⅰ期	110.7	107.0	68.6	64.9	90.1	138.8	161.1	108.9	114.2	115.6	76.6	25年Ⅰ期	
	Ⅱ期	121.1	126.2	84.1	83.8	87.6	159.1	202.4	108.3	113.9	115.3	74.9	Ⅱ期	
	Ⅲ期	110.3	111.0	68.9	64.4	91.8	144.8	173.9	110.7	109.5	110.8	74.8	Ⅲ期	
	数	24年4月	118.4	109.4	80.0	77.5	95.8	132.1	164.3	94.0	126.6	124.4	74.6	24年4月
5月		117.3	113.0	81.6	79.0	97.6	137.0	165.2	101.5	122.7	124.4	76.6	5月	
6月		114.6	108.9	78.5	76.3	92.4	133.6	158.1	105.8	123.3	124.9	76.9	6月	
7月		110.5	106.4	75.8	73.1	92.1	130.9	152.7	106.6	114.6	115.9	76.1	7月	
8月		109.2	108.9	78.9	76.9	90.3	132.6	155.4	106.2	110.1	111.3	75.6	8月	
9月		101.6	102.8	71.6	67.2	88.3	128.7							

財別生産者在庫指数

財別分類	合計	最終需要財								生産財			財別分類
		投資財	消費財				耐用消費財	非耐用消費財	鉱工業用生産財	その他用生産財			
			資本財	建設財									
ウェイト	10000.0	4342.6	2338.8	1713.8	625.0	2003.8	1206.2	797.6	5657.4	5497.7	159.7	ウェイト	
平成22年	93.7	59.4	39.4	25.4	77.7	82.8	68.2	104.8	120.0	121.8	58.3	平成22年	
平成23年	101.9	61.0	47.0	32.2	87.6	77.4	57.5	107.5	133.4	137.0	8.7	平成23年	
平成24年	88.6	74.8	54.5	39.6	95.4	98.5	92.2	108.0	99.2	101.9	7.7	平成24年	
原 指	23年Ⅰ期	98.4	56.1	48.6	36.5	81.5	64.9	52.0	84.6	130.8	134.3	10.0	23年Ⅰ期
	Ⅱ期	97.4	54.3	43.4	24.5	95.0	67.1	39.5	108.7	130.6	134.1	8.6	Ⅱ期
	Ⅲ期	105.5	62.0	40.9	24.0	87.2	86.6	54.1	135.8	138.9	142.7	8.0	Ⅲ期
	Ⅳ期	106.5	71.6	55.1	43.6	86.6	90.9	84.4	100.7	133.2	136.8	8.1	Ⅳ期
	24年Ⅰ期	100.0	80.9	66.9	60.4	84.7	97.2	97.0	97.5	114.7	117.7	8.7	24年Ⅰ期
	Ⅱ期	95.6	69.9	48.0	33.9	86.6	95.4	85.6	110.1	115.4	118.5	7.6	Ⅱ期
	Ⅲ期	83.4	72.0	49.4	31.3	98.8	98.5	88.4	113.9	92.0	94.5	6.4	Ⅲ期
	Ⅳ期	72.7	76.5	55.6	34.8	112.6	100.8	96.1	108.0	69.8	71.6	8.2	Ⅳ期
	25年Ⅰ期	71.4	81.4	55.1	38.8	99.8	112.2	117.1	104.7	63.7	65.4	8.5	25年Ⅰ期
	Ⅱ期	64.0	70.4	53.2	38.3	94.2	90.4	73.3	116.1	59.1	60.6	6.3	Ⅱ期
	Ⅲ期	65.7	66.5	56.3	41.2	97.8	78.5	56.0	112.6	65.1	66.8	7.1	Ⅲ期
	指 数	24年4月	96.5	70.1	44.6	31.0	82.0	99.9	96.8	104.6	116.7	119.8	9.3
5月		95.5	67.3	51.5	39.1	85.5	85.8	72.5	105.8	117.2	120.4	7.1	5月
6月		94.8	72.2	48.0	31.7	92.4	100.5	87.6	119.9	112.2	115.3	6.4	6月
7月		94.0	73.8	46.1	28.6	94.2	106.1	100.4	114.7	109.6	112.6	6.1	7月
8月		84.6	70.4	46.8	27.8	98.8	97.9	90.2	109.6	95.5	98.1	5.4	8月
9月		79.8	71.9	49.9	31.8	99.5	97.7	80.0	124.4	85.8	88.1	7.2	9月
10月		75.0	72.0	54.6	37.1	102.7	92.4	82.9	106.7	77.2	79.3	6.7	10月
11月		72.9	79.0	54.7	33.2	113.6	107.3	102.9	114.0	68.3	70.0	10.1	11月
12月		70.1	78.4	57.4	34.1	121.4	102.8	102.4	103.3	63.8	65.5	7.9	12月
25年1月		68.2	72.7	59.7	38.3	118.4	87.8	77.1	103.9	64.7	66.4	8.5	25年1月
2月		69.7	80.8	55.2	39.5	98.3	110.7	119.9	96.8	61.2	62.7	8.6	2月
3月		76.4	90.8	50.5	38.7	82.8	138.0	154.3	113.3	65.3	67.0	8.1	3月
4月	64.5	72.3	45.1	29.7	87.3	104.1	98.0	113.2	58.5	60.0	7.0	4月	
5月	65.3	72.6	55.5	40.5	96.8	92.5	76.5	116.8	59.7	61.3	5.1	5月	
6月	62.1	66.2	59.1	44.7	98.5	74.5	45.5	118.3	59.0	60.5	6.7	6月	
7月	60.5	67.0	56.6	39.5	103.7	79.1	49.2	124.3	55.6	57.0	6.9	7月	
8月	61.2	61.0	53.3	36.6	99.1	70.1	45.6	107.1	61.4	63.0	6.7	8月	
9月	75.4	71.6	59.0	47.5	90.6	86.4	73.2	106.4	78.2	80.3	7.6	9月	
10月	76.4	70.2	54.4	38.8	97.3	88.5	70.9	115.1	81.1	83.2	9.4	10月	
11月	74.9	67.8	58.2	42.6	101.2	78.9	61.4	105.2	80.4	82.5	10.4	11月	
前年同月比%	2.7	▲14.2	6.4	28.3	▲10.9	▲26.5	▲40.3	▲7.7	17.7	17.9	3.0	前年同月比%	
季 節 調 整 指 数	23年Ⅰ期	95.2	56.2	48.9	35.2	83.8	63.7	49.6	86.0	125.1	128.4	10.1	23年Ⅰ期
	Ⅱ期	99.5	56.1	42.7	24.5	93.4	70.4	42.6	110.4	135.2	139.2	8.0	Ⅱ期
	Ⅲ期	108.8	62.4	42.9	26.9	87.3	86.2	54.4	132.2	141.8	145.8	7.5	Ⅲ期
	Ⅳ期	103.3	68.2	52.9	40.9	85.5	86.4	75.9	99.6	130.1	133.4	9.3	Ⅳ期
	24年Ⅰ期	98.2	78.8	62.9	52.9	87.1	97.4	97.5	104.8	112.1	114.9	8.8	24年Ⅰ期
	Ⅱ期	96.3	72.3	48.3	34.7	85.4	100.1	90.5	108.8	116.9	120.3	7.1	Ⅱ期
	Ⅲ期	87.5	73.4	50.6	33.4	96.6	99.8	91.7	109.5	97.3	100.0	6.0	Ⅲ期
	Ⅳ期	72.5	74.6	55.2	34.6	112.1	97.6	90.4	109.2	70.3	72.0	9.1	Ⅳ期
	25年Ⅰ期	70.4	82.6	52.6	35.9	102.4	116.2	128.2	112.4	62.3	63.8	8.6	25年Ⅰ期
	Ⅱ期	64.4	72.8	53.4	39.1	92.8	95.0	77.4	114.8	59.8	61.5	5.9	Ⅱ期
	Ⅲ期	67.1	67.8	59.8	46.6	96.7	78.2	58.4	105.9	65.8	67.6	6.8	Ⅲ期
	24年4月	100.0	74.3	47.0	33.8	82.4	106.1	100.3	110.0	124.0	127.6	9.0	24年4月
5月	95.1	68.5	50.4	37.6	84.4	90.1	78.1	101.7	117.1	120.4	6.5	5月	
6月	93.9	74.0	47.4	32.6	89.3	104.1	93.2	114.7	109.7	112.9	5.9	6月	
7月	94.1	74.8	48.8	34.1	88.9	104.6	100.1	104.9	105.9	108.8	5.7	7月	
8月	84.3	71.4	52.6	35.4	98.6	92.8	83.5	103.7	96.0	98.7	5.2	8月	
9月	84.2	73.9	50.4	30.8	102.4	101.9	91.5	119.9	90.1	92.5	7.2	9月	
10月	78.1	73.7	58.5	41.4	105.4	93.7	85.4	109.7	79.8	81.9	7.2	10月	
11月	71.7	78.7	57.1	35.7	112.9	103.8	98.0	111.8	67.4	69.0	10.5	11月	
12月	67.8	71.4	49.9	26.7	118.1	95.4	87.7	106.2	63.7	65.2	9.5	12月	
25年1月	66.2	62.2	54.3	31.7	119.4	79.2	64.8	103.2	63.8	65.2	9.6	25年1月	
2月	65.5	75.0	50.1	32.8	97.8	103.9	110.8	104.4	58.6	60.0	8.1	2月	
3月	79.5	110.5	53.4	43.3	90.0	165.5	209.1	129.5	64.6	66.3	8.1	3月	
4月	66.8	76.6	47.5	32.4	87.8	110.5	101.5	119.0	62.2	63.9	6.6	4月	
5月	65.0	73.9	54.3	38.9	95.5	97.2	82.4	112.2	59.6	61.3	4.7	5月	
6月	61.5	67.9	58.4	45.9	95.2	77.2	48.4	113.2	57.7	59.2	6.1	6月	
7月	60.6	67.9	60.0	47.1	97.9	78.0	49.1	113.7	53.7	55.1	6.4	7月	
8月	61.0	61.8	59.9	46.6	98.9	66.4	42.2	101.4	61.7	63.4	6.5	8月	
9月	79.6	73.6	59.5	46.0	93.2	90.1	83.8	102.6	82.1	84.3	7.6	9月	
10月	79.5	71.8	58.2	43.3	99.9	89.7	73.0	118.3	83.8	86.0	10.1	10月	
11月	73.7	67.6	60.7	45.9	100.6	76.4	58.5	103.2	79.3	81.3	10.8	11月	
前月比%	▲7.3	▲5.8	4.3	6.0	0.7	▲14.8	▲19.9	▲12.8	▲5.4	▲5.5	6.9	前月比%	

財別格付け上の定義

最終需要財	<p>鉱工業又は他の産業に原材料等として投入されない製品</p> <p>ただし、建設財を含み、企業消費財を除く</p>
投資財	<p>資本財と建設財の合計</p>
資本財	<p>家計以外で購入される製品で、原則として想定耐用年数が1年以上で比較的購入価格が高いもの</p>
建設財	<p>建設業者で購入される製品で、原則として想定耐用年数が1年以上で比較的購入価格が高いもの</p>
消費財	<p>家計で購入される製品（耐久消費財と非耐久消費財の合計）</p>
耐久消費財	<p>原則として耐用想定年数が1年以上で比較的購入価格が高いもの</p>
非耐久消費財	<p>原則として耐用想定年数が1年未満または比較的購入価格が低いもの</p>
生産財	<p>鉱工業及び他の産業に原材料として投入される製品</p> <p>ただし、企業消費財を含み、建設財を除く</p>
鉱工業用生産財	<p>鉱工業の生産工程に原材料、燃料、部品、容器、消耗品、工具等として再投入される製品</p>
その他用生産財	<p>非鉱工業用の原材料、燃料、消耗品及び企業消費財</p>

【統計課からのお知らせ】

平成 26 年版 群馬県民手帳 販売中です！

- 定価 1冊 500円（税込）
- カラー 濃緑・赤・ベージュ
- 内容 日記編（月・週間予定表、過去10年の天気、防災関連情報等）
資料編（各種統計資料、便覧、所在地等）
- 販売場所
群馬県統計協会（県庁11階統計課内）、県有施設及び各書店等、
県内セブン-イレブン・セーブオンほか
- お問い合わせ
群馬県統計協会（県庁11階統計課内）
電話：027-226-2412 FAX：027-224-9224 まで



※ 実際の製品の色は、写真と多少異なります。

★群馬県民手帳に関するアンケート実施中★

御利用いただいている皆様などの御意見を今後の参考とするためアンケート調査を実施しています。是非御協力ください。

【実施期間】平成26年1月31日（金）まで

【回答方法】下記アドレスもしくはQRコードへアクセスし回答

【アドレス】<http://toukei.pref.gunma.jp/gsa/techo/>

【QRコード】右記画像を読み取るとアンケートページへアクセスします



群馬県鉱工業指数のお問い合わせは・・・

群馬県企画部統計課 経済産業係

〒371-8570 群馬県前橋市大手町一丁目1番1号

TEL (027)226-2419(直通)

FAX (027)224-9224

統計表はインターネットでご覧いただけます

<http://toukei.pref.gunma.jp/>