



統計資料 25-2-7

平成25年10月21日
統計課 経済産業係
ダイヤル 027-226-2419

平成 17 年 基 準

群馬県鉱工業指数

平成 25 年 8 月 分

「生産、出荷は低下、在庫は上昇で推移」

| 項 目 | 季節調整済指数 | | 原 指 数 | |
|-------|---------|--------|-------|----------|
| | 指 数 | 前月比(%) | 指 数 | 前年同月比(%) |
| 生 産 | 103.5 | ▲ 3.5 | 97.9 | 3.8 |
| 出 荷 | 112.1 | ▲ 0.4 | 103.6 | 1.3 |
| 在 庫 | 61.0 | 0.7 | 61.2 | ▲ 27.7 |
| 在 庫 率 | 82.7 | 12.5 | 79.8 | ▲ 36.5 |

群馬県企画部統計課

インターネットでご覧いただけます
<http://toukei.pref.gunma.jp/>

利 用 上 の 注 意

1 指数の種類、基準年次、ウェイト算定基準及び品目数

| 指数の種類 | 基準年次 | ウェイト算定基準 | 採用品目 |
|------------|-------|----------|------|
| 生産指数 | 平成17年 | 付加価値額 | 187 |
| 生産者出荷指数 | 〃 | 出荷額 | 182 |
| 生産者製品在庫指数 | 〃 | 在庫額 | 123 |
| 生産者製品在庫率指数 | 〃 | 〃 | 116 |

※生産指数及び生産者出荷指数の採用品目数には、電力・ガス事業を含む。

2 指数算式－1

品目指数を基準時の固定ウェイト加重平均するラスパイレス算式である。

$$\text{総合指数} = \frac{\left(\frac{\text{比較時数量}}{\text{基準時数量}} \times \text{基準時ウェイト} \right) \text{の総和}}{\text{基準時ウェイトの総和}} \times 100$$

指数算式－2（生産者製品在庫率指数）

在庫と出荷の比率の推移をみることにより、産出された製品の需給動向をみることができる。

$$\text{総合在庫率指数} = \frac{\left(\frac{\text{比較時在庫数量}}{\text{比較時出荷数量}} \times \text{基準時在庫額ウェイト} \right) \text{の総和}}{\text{基準時在庫額ウェイトの総和}} \times 100$$

3 分類は、業種分類及び特殊分類（財別分類）である。

4 指数値の計算は月別、四半期別及び暦年別に行い、小数点第2位以下を四捨五入した。

四半期別指数は3か月分（1～3月期=Ⅰ期，4～6月期=Ⅱ期，7～9月期=Ⅲ期，10～12月期=Ⅳ期としている。）の指数値を単純平均したもので、年別指数は12か月分の指数値を単純平均したものである。

各増減率は端数処理後の数値で計算し、小数点第2位以下を四捨五入した。

5 季節調整

生産・出荷の両指数については曜日・祝祭日調整等を含むX-12-ARIMAにより、在庫・在庫率の両指数についてはX-12-ARIMAの中のX-11デフォルトにより季節調整を行っている。

この季節調整済指数により前月、前期との比較など短期的動向を観察している。また、原指数により前年同月、前年同期、前年との比較など季節変動の影響をうけない長期的動向を観察している。

6 資料出所

- | | |
|-------------------|-----------------|
| (1) 経済産業省生産動態統計調査 | (3) 他の官庁の資料 |
| (2) 庁内各課の資料 | (4) 組合または事業所へ照会 |

7 本文中及び統計表中の符号は、次のとおりである。

- | | |
|-----------------------|-------------------|
| (1) 「r」は訂正数値(revised) | (3) 「0.0」は、0.05未満 |
| (2) 「▲」はマイナス | |

8 年間補正

経済産業省では、毎年、生産動態統計調査の前年分のデータを訂正（年間補正）している。

これを受けて、群馬県鉱工業指数でも、毎年一回前年分の原指数及び季節調整済指数を再計算し、前年の1月から当年の最新公表月までの指数値を訂正・公表している。この際には、ほぼ全面的に対象期間の指数値が訂正されるため、特に「r」は付していない。

8月の鉱工業動向

生産、出荷は低下、在庫は上昇で推移

【生産】

季節調整済指数で 103.5、前月比 3.5%低下となった。

前年同月比(原指数による)は、3.8%上昇となった。

| | | | |
|----------------|-------|----------------|---------|
| ・上昇した主な業種(前月比) | | ・低下した主な業種(前月比) | |
| 電気機械工業 | 29.7% | ゴム製品工業 | ▲ 41.6% |
| 家具製品工業 | 11.4% | 木材・木製品工業 | ▲ 35.8% |
| その他製品工業 | 5.0% | 鉱業 | ▲ 27.6% |

【出荷】

季節調整済指数で 112.1、前月比 0.4%低下となった。

前年同月比(原指数による)は、1.3%上昇となった。

| | | | |
|----------------|-------|----------------|---------|
| ・上昇した主な業種(前月比) | | ・低下した主な業種(前月比) | |
| 電気機械工業 | 29.6% | ゴム製品工業 | ▲ 38.6% |
| 化学工業 | 11.6% | 木材・木製品工業 | ▲ 21.8% |
| 窯業・土石製品工業 | 5.4% | 鉱業 | ▲ 17.6% |

【在庫】

季節調整済指数で 61.0、前月比 0.7%上昇となった。

前年同月比(原指数による)は、27.7%低下となった。

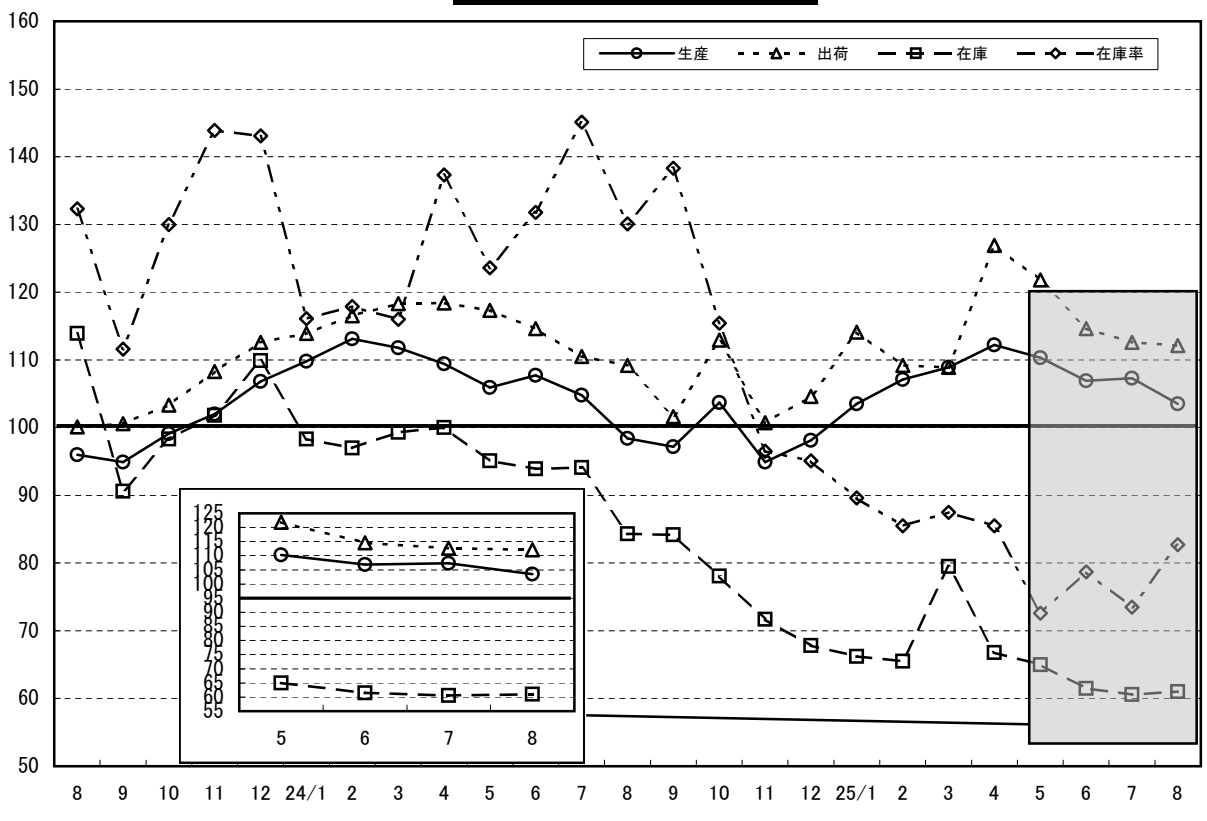
| | | | |
|----------------|--------|----------------|---------|
| ・上昇した主な業種(前月比) | | ・低下した主な業種(前月比) | |
| 電子部品・デバイス工業 | 177.2% | 輸送機械工業 | ▲ 23.8% |
| 情報通信機械工業 | 45.8% | 木材・木製品工業 | ▲ 18.9% |
| 家具製品工業 | 18.4% | 非鉄金属工業 | ▲ 6.4% |

◎寄与した主な業種

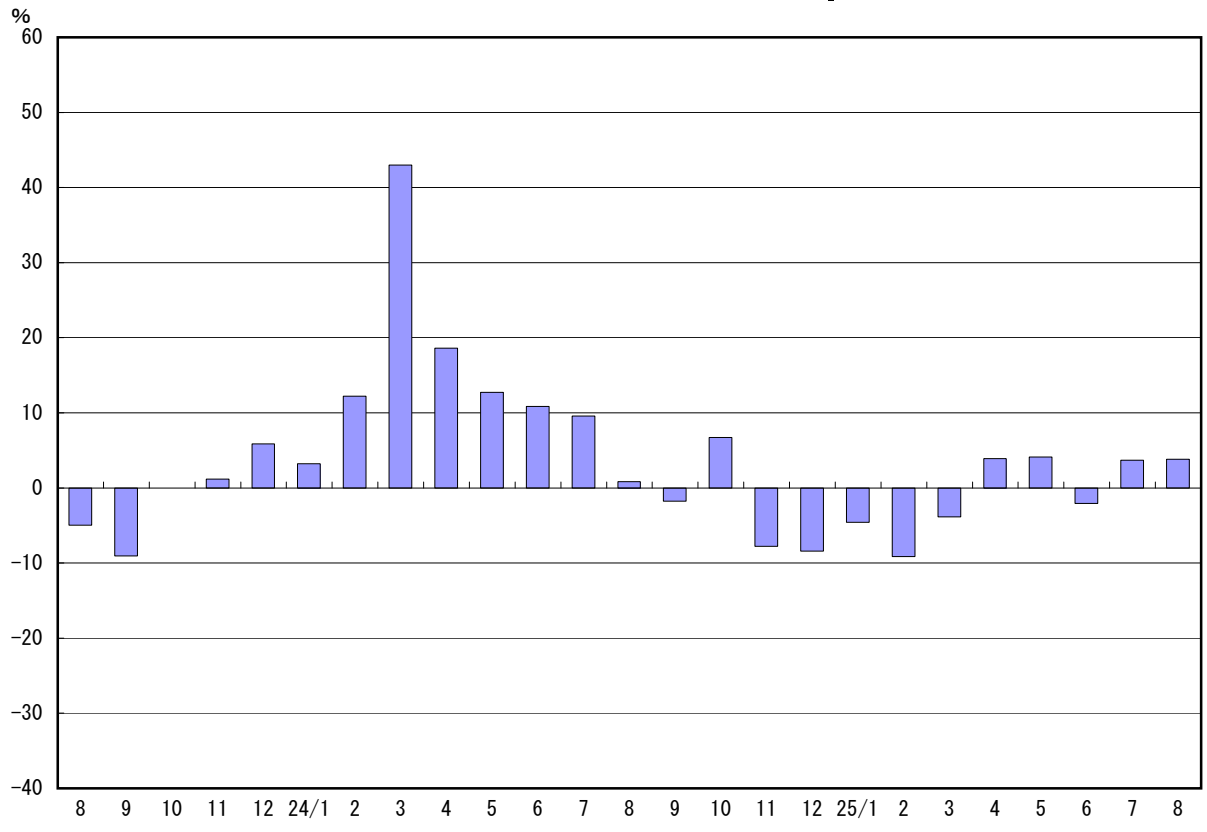
| | | 業 種 | 前月比(%) | 主 な 品 目 |
|--------|--------|-------------------------|------------------|----------------------------|
| 生 産 | 上 昇 | 電気機械工業 | 29.7 | 低圧電力・機器用コンデンサ |
| | 低 下 | 輸送機械工業 一般機械工業 | ▲ 4.0 ▲ 16.4 | 普通乗用車 娯楽機器 |
| 出 荷 | 上 昇 | 電気機械工業 化学工業 | 29.6 11.6 | 低圧電力・機器用コンデンサ 医薬品製剤、化粧品 |
| | 低 下 | 一般機械工業 電子部品・デバイス工業 | ▲ 16.6 ▲ 13.7 | 娯楽機器 混成集積回路、シリコンダイオード |
| 在 庫 | 上 昇 | 電子部品・デバイス工業 情報通信機械工業 | 177.2 45.8 | 混成集積回路、シリコンダイオード 電話機 |
| | 低 下 | 輸送機械工業 化学工業 | ▲ 23.8 ▲ 5.6 | 普通乗用車、トレーラ 医薬品製剤、合成洗剤等 |

(注)各指数の上昇・低下に影響を与えた主な業種を載せている。一部秘匿あり。

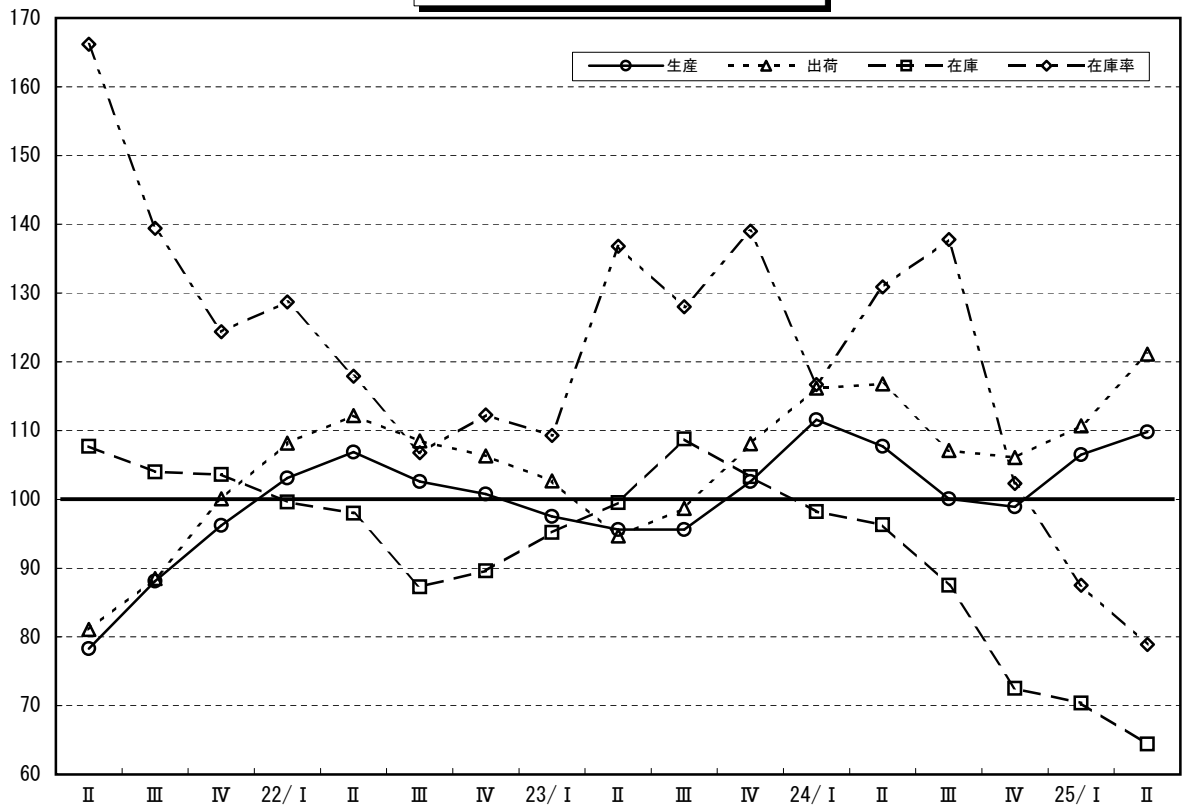
鈳工業指数の推移
(17年=100 季節調整済指数)



生産指数前年同月比の推移
(17年=100 原指数)

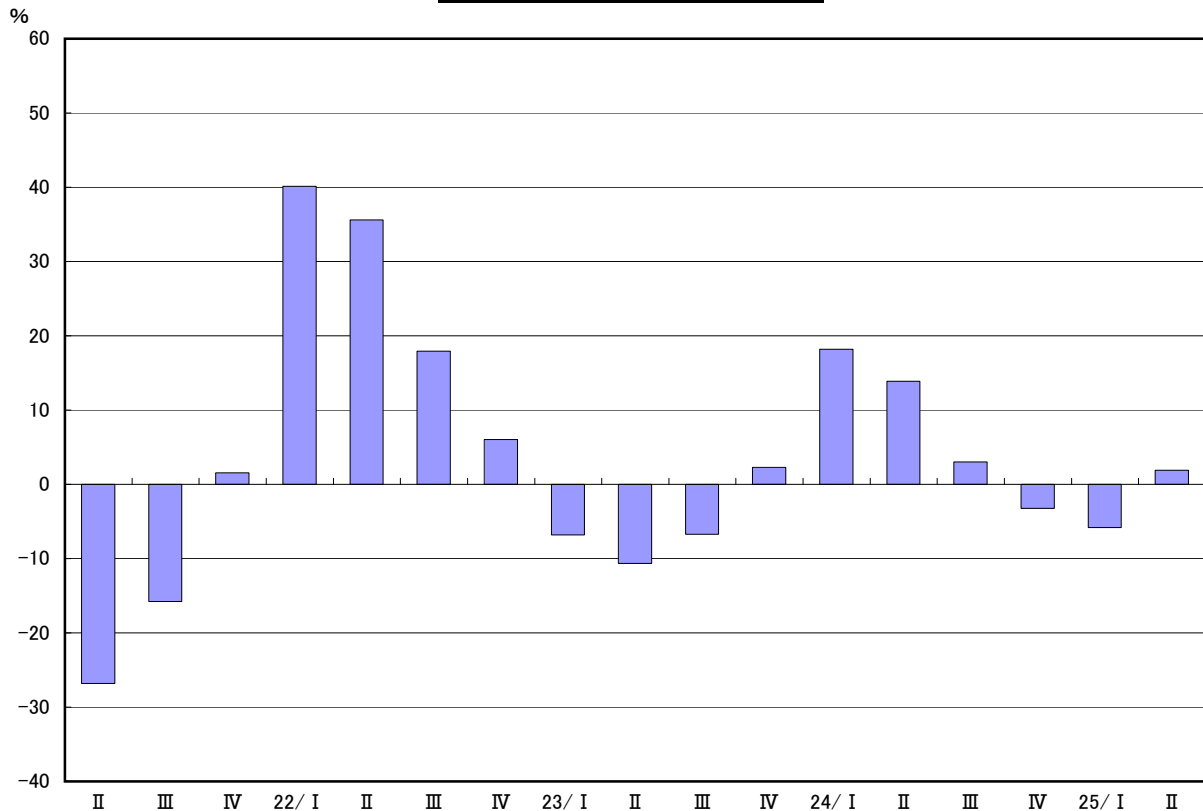


鋳工業指数の推移(期別)
(17年=100 季節調整済)



(注)在庫・在庫率も、期末値ではなく平均値。

生産指数前年同期比の推移
(17年=100 原指数)



業種分類別生産指数

| | 業種 | 鉄工業 | | | | | | | | | | | | |
|----------------------------|-------|---------|--------|-------|-------|-------|--------|-----------|-------|---------|--------|----------|--------|-------|
| | | 製造工業 | | | | | | | | | | | | |
| | | 鉄鋼 | 非鉄金属 | 金属製品 | 一般機械 | 電気機械 | 情報通信機械 | 電子部品・デバイス | 輸送機械 | 窯業・土石製品 | 化学 | プラスチック製品 | | |
| ウェイト | | 10000.0 | 9995.7 | 164.9 | 117.2 | 495.2 | 1245.5 | 664.3 | 344.2 | 699.2 | 2815.5 | 135.4 | 1027.2 | 566.6 |
| 原 指 数 | 平成22年 | 103.0 | 103.1 | 79.4 | 93.4 | 94.8 | 59.3 | 77.0 | 141.6 | 106.2 | 136.7 | 86.7 | 107.8 | 94.6 |
| | 平成23年 | 97.5 | 97.5 | 84.9 | 90.6 | 94.5 | 54.1 | 78.8 | 122.4 | 87.7 | 126.9 | 83.9 | 108.2 | 89.6 |
| | 平成24年 | 104.6 | 104.7 | 83.7 | 87.8 | 98.2 | 54.0 | 74.7 | 119.0 | 47.5 | 164.1 | 84.5 | 96.8 | 93.9 |
| | 23年Ⅰ期 | 90.1 | 90.1 | 85.9 | 90.5 | 87.3 | 49.4 | 76.7 | 107.3 | 91.6 | 117.7 | 83.3 | 99.8 | 82.7 |
| | Ⅱ期 | 92.2 | 92.2 | 85.3 | 80.0 | 92.1 | 62.6 | 75.3 | 131.0 | 84.0 | 95.9 | 79.5 | 121.9 | 90.9 |
| | Ⅲ期 | 99.9 | 99.9 | 79.1 | 92.8 | 95.3 | 49.4 | 85.2 | 144.3 | 98.3 | 128.1 | 79.5 | 111.0 | 87.2 |
| | Ⅳ期 | 107.6 | 107.6 | 89.2 | 98.9 | 103.0 | 55.0 | 77.8 | 106.9 | 76.9 | 165.9 | 93.1 | 100.2 | 97.6 |
| | 24年Ⅰ期 | 106.5 | 106.6 | 90.1 | 93.6 | 105.8 | 66.4 | 72.2 | 122.1 | 59.0 | 164.8 | 82.1 | 96.2 | 94.5 |
| | Ⅱ期 | 105.0 | 105.1 | 83.1 | 91.5 | 98.2 | 46.1 | 81.0 | 129.1 | 51.8 | 163.8 | 80.2 | 92.2 | 96.4 |
| | Ⅲ期 | 102.9 | 102.9 | 80.6 | 75.1 | 91.8 | 51.4 | 81.7 | 119.9 | 41.2 | 159.5 | 81.8 | 96.6 | 90.7 |
| | Ⅳ期 | 104.1 | 104.1 | 81.2 | 90.9 | 97.0 | 52.1 | 64.0 | 105.2 | 38.0 | 168.1 | 93.9 | 102.3 | 94.1 |
| | 25年Ⅰ期 | 100.3 | 100.3 | 83.5 | 82.5 | 85.3 | 41.3 | 70.1 | 99.9 | 34.8 | 169.0 | 83.5 | 98.5 | 87.8 |
| | Ⅱ期 | 107.0 | 107.0 | 84.6 | 88.9 | 91.5 | 60.9 | 69.4 | 113.0 | 56.9 | 166.6 | 86.1 | 102.5 | 86.8 |
| | 24年1月 | 96.1 | 96.1 | 84.8 | 87.8 | 96.4 | 56.5 | 62.6 | 103.3 | 54.6 | 153.7 | 76.0 | 86.6 | 87.2 |
| | 2月 | 109.4 | 109.5 | 92.4 | 98.2 | 109.8 | 61.7 | 71.8 | 132.0 | 61.3 | 168.8 | 85.0 | 104.1 | 97.4 |
| | 3月 | 114.1 | 114.1 | 93.1 | 94.8 | 111.1 | 80.9 | 82.1 | 130.9 | 61.0 | 171.8 | 85.3 | 98.0 | 98.8 |
| | 4月 | 102.6 | 102.6 | 85.0 | 88.4 | 98.4 | 42.0 | 71.9 | 132.6 | 50.9 | 165.0 | 79.8 | 81.3 | 95.6 |
| | 5月 | 100.0 | 100.1 | 83.4 | 92.5 | 99.3 | 51.5 | 72.7 | 117.4 | 52.4 | 148.7 | 77.8 | 89.9 | 91.2 |
| | 6月 | 112.5 | 112.5 | 80.8 | 93.5 | 97.0 | 44.7 | 98.5 | 137.2 | 52.1 | 177.7 | 83.1 | 105.3 | 102.4 |
| | 7月 | 113.4 | 113.4 | 81.5 | 83.2 | 96.5 | 65.8 | 92.9 | 118.5 | 48.8 | 178.1 | 83.8 | 102.4 | 97.6 |
| 8月 | 94.3 | 94.3 | 75.8 | 63.3 | 91.1 | 48.5 | 81.8 | 120.5 | 38.8 | 136.6 | 76.7 | 89.7 | 82.3 | |
| 9月 | 100.9 | 100.9 | 84.4 | 78.8 | 87.9 | 40.0 | 70.5 | 120.6 | 35.9 | 163.9 | 84.9 | 97.6 | 92.2 | |
| 10月 | 111.1 | 111.2 | 85.8 | 96.2 | 100.6 | 60.2 | 57.6 | 130.8 | 41.9 | 181.3 | 90.9 | 114.0 | 98.5 | |
| 11月 | 102.2 | 102.2 | 80.4 | 91.9 | 99.0 | 40.0 | 65.3 | 94.4 | 39.7 | 165.5 | 94.0 | 101.7 | 94.7 | |
| 12月 | 98.9 | 98.9 | 77.5 | 84.5 | 91.5 | 56.2 | 69.1 | 90.3 | 32.5 | 157.5 | 96.9 | 91.3 | 89.0 | |
| 25年1月 | 91.7 | 91.7 | 77.1 | 77.2 | 76.0 | 34.7 | 59.1 | 95.2 | 28.6 | 160.1 | 81.1 | 91.6 | 82.1 | |
| 2月 | 99.4 | 99.4 | 85.8 | 78.0 | 88.4 | 34.4 | 71.4 | 94.4 | 31.1 | 169.5 | 84.4 | 98.5 | 85.8 | |
| 3月 | 109.7 | 109.7 | 87.6 | 92.3 | 91.6 | 54.8 | 79.8 | 110.1 | 44.7 | 177.3 | 85.1 | 105.4 | 95.4 | |
| 4月 | 106.6 | 106.6 | 84.5 | 93.8 | 84.9 | 72.5 | 65.2 | 119.5 | 43.3 | 166.6 | 87.0 | 103.3 | 84.9 | |
| 5月 | 104.1 | 104.1 | 82.1 | 85.2 | 90.5 | 48.1 | 68.9 | 108.2 | 52.5 | 165.3 | 83.6 | 99.1 | 86.0 | |
| 6月 | 110.2 | 110.3 | 87.3 | 87.8 | 99.0 | 62.1 | 74.0 | 111.3 | 74.8 | 167.8 | 87.7 | 105.2 | 89.6 | |
| 7月 | 117.6 | 117.6 | 84.9 | 87.1 | 95.6 | 54.5 | 71.2 | 112.8 | 89.7 | 188.2 | 93.4 | 108.4 | 96.3 | |
| 8月 | 97.9 | 97.9 | 78.8 | 76.8 | 91.9 | 34.3 | 76.2 | 102.8 | 74.3 | 144.9 | 84.9 | 95.4 | 82.2 | |
| 前年同月比(%) | | 3.8 | 3.8 | 4.0 | 21.3 | 0.9 | ▲29.3 | ▲6.8 | ▲14.7 | 91.5 | 6.1 | 10.7 | 6.4 | ▲0.1 |
| 季 節 調 整 指 数 | 23年Ⅰ期 | 97.5 | 97.4 | 89.9 | 94.6 | 90.9 | 53.4 | 80.5 | 109.7 | 101.7 | 128.9 | 85.9 | 108.3 | 88.1 |
| | Ⅱ期 | 95.6 | 95.6 | 83.5 | 84.4 | 93.8 | 65.2 | 79.6 | 136.0 | 88.2 | 104.2 | 83.1 | 124.1 | 94.2 |
| | Ⅲ期 | 95.6 | 95.6 | 80.3 | 92.3 | 92.8 | 49.6 | 79.1 | 135.8 | 90.1 | 120.7 | 82.3 | 107.6 | 84.4 |
| | Ⅳ期 | 102.6 | 102.6 | 86.7 | 91.5 | 100.9 | 49.7 | 76.8 | 108.5 | 73.2 | 152.4 | 84.9 | 94.4 | 93.4 |
| | 24年Ⅰ期 | 111.6 | 111.6 | 89.9 | 95.1 | 106.9 | 67.8 | 75.2 | 126.6 | 63.4 | 173.3 | 83.5 | 102.8 | 98.0 |
| | Ⅱ期 | 107.7 | 107.7 | 81.6 | 95.9 | 99.5 | 48.8 | 84.1 | 127.3 | 54.4 | 177.0 | 84.3 | 92.4 | 97.8 |
| | Ⅲ期 | 100.1 | 100.1 | 84.5 | 75.7 | 91.9 | 53.2 | 76.3 | 110.6 | 37.8 | 156.0 | 84.5 | 93.2 | 90.5 |
| | Ⅳ期 | 98.9 | 98.9 | 79.3 | 84.2 | 92.8 | 46.3 | 63.6 | 111.8 | 36.6 | 151.6 | 84.1 | 96.5 | 90.1 |
| | 25年Ⅰ期 | 106.5 | 106.5 | 83.8 | 85.0 | 87.8 | 43.0 | 73.6 | 105.3 | 38.1 | 180.1 | 86.6 | 107.5 | 91.9 |
| | Ⅱ期 | 109.8 | 109.8 | 83.2 | 93.3 | 92.6 | 64.5 | 72.7 | 111.9 | 59.1 | 180.6 | 90.5 | 103.2 | 88.2 |
| | 24年1月 | 109.8 | 109.9 | 88.9 | 92.8 | 107.1 | 62.1 | 73.8 | 120.5 | 58.4 | 169.3 | 83.5 | 95.2 | 98.0 |
| | 2月 | 113.1 | 113.2 | 88.0 | 96.7 | 107.9 | 64.9 | 75.0 | 129.8 | 66.5 | 173.2 | 82.9 | 115.6 | 97.5 |
| 3月 | 111.8 | 111.8 | 92.8 | 95.9 | 105.7 | 76.4 | 76.7 | 129.6 | 65.3 | 177.5 | 84.1 | 97.7 | 98.5 | |
| 4月 | 109.4 | 109.4 | 84.6 | 95.3 | 102.2 | 43.6 | 78.6 | 138.6 | 58.3 | 183.4 | 83.4 | 87.3 | 100.0 | |
| 5月 | 105.9 | 106.0 | 80.6 | 99.8 | 100.6 | 53.8 | 82.9 | 123.5 | 53.5 | 171.8 | 86.2 | 89.4 | 97.2 | |
| 6月 | 107.7 | 107.7 | 79.7 | 92.6 | 95.7 | 48.9 | 90.7 | 119.9 | 51.4 | 175.8 | 83.2 | 100.4 | 96.1 | |
| 7月 | 104.8 | 104.8 | 85.5 | 81.6 | 93.5 | 60.3 | 79.3 | 104.7 | 44.4 | 164.2 | 84.5 | 95.3 | 93.5 | |
| 8月 | 98.4 | 98.4 | 84.3 | 68.2 | 91.8 | 53.4 | 84.0 | 115.1 | 37.2 | 153.2 | 82.6 | 85.7 | 89.9 | |
| 9月 | 97.2 | 97.2 | 83.7 | 77.4 | 90.5 | 46.0 | 65.6 | 112.1 | 31.7 | 150.5 | 86.3 | 98.6 | 88.1 | |
| 10月 | 103.7 | 103.8 | 81.5 | 89.1 | 94.1 | 52.6 | 56.0 | 122.8 | 37.7 | 159.1 | 83.3 | 102.9 | 90.5 | |
| 11月 | 94.9 | 94.9 | 78.3 | 81.5 | 90.0 | 35.2 | 64.4 | 97.8 | 37.7 | 146.3 | 83.9 | 95.0 | 89.2 | |
| 12月 | 98.1 | 98.1 | 78.1 | 81.9 | 94.3 | 51.0 | 70.5 | 114.7 | 34.5 | 149.3 | 85.2 | 91.5 | 90.5 | |
| 25年1月 | 103.5 | 103.5 | 80.9 | 80.6 | 83.3 | 36.3 | 69.4 | 109.8 | 30.1 | 174.1 | 88.2 | 100.4 | 91.4 | |
| 2月 | 107.1 | 107.1 | 83.4 | 79.8 | 91.9 | 38.2 | 76.6 | 96.0 | 35.4 | 180.8 | 86.8 | 116.7 | 88.3 | |
| 3月 | 108.9 | 108.9 | 87.2 | 94.5 | 88.3 | 54.6 | 74.9 | 110.2 | 48.7 | 185.5 | 84.8 | 105.4 | 96.0 | |
| 4月 | 112.2 | 112.2 | 84.2 | 100.0 | 87.1 | 71.6 | 71.0 | 123.5 | 48.8 | 182.8 | 90.1 | 110.6 | 88.0 | |
| 5月 | 110.3 | 110.2 | 79.4 | 92.0 | 91.7 | 50.3 | 78.6 | 113.8 | 53.6 | 190.9 | 92.7 | 98.5 | 91.7 | |
| 6月 | 106.9 | 107.0 | 86.0 | 88.0 | 99.0 | 71.6 | 68.4 | 98.3 | 75.0 | 168.2 | 88.6 | 100.6 | 84.9 | |
| 7月 | 107.3 | 107.3 | 89.2 | 84.5 | 91.4 | 47.5 | 60.6 | 98.5 | 80.4 | 171.3 | 93.3 | 100.5 | 91.3 | |
| 8月 | 103.5 | 103.5 | 87.5 | 83.8 | 93.9 | 39.7 | 78.6 | 99.3 | 72.4 | 164.5 | 92.3 | 91.4 | 90.6 | |
| 前月比(%) | | ▲3.5 | ▲3.5 | ▲1.9 | ▲0.8 | 2.7 | ▲16.4 | 29.7 | 0.8 | ▲10.0 | ▲4.0 | ▲1.1 | ▲9.1 | ▲0.8 |

業種分類別生産指数

| | | | | | | | | 産業総合 | | | | | 業種 | |
|------------|-------|--------|-------|-------|-------|--------|-------|---------|-------|---------|--------|--------|----------|--|
| パルプ・紙・紙加工品 | 繊維 | 食料品 | その他 | 鋳業 | | | | 電力・ガス事業 | 産業総合 | | (参考系列) | | 業種 | |
| | | | | ゴム製品 | 家具製品 | 木材・木製品 | その他製品 | | 機械工業 | 旧電気機械工業 | | | | |
| 118.7 | 136.9 | 1198.7 | 266.2 | 89.7 | 100.6 | 28.7 | 47.2 | 4.3 | 107.4 | 10107.4 | 5768.7 | 1707.7 | ウェイト | |
| 98.0 | 64.5 | 96.0 | 55.2 | 25.6 | 40.1 | 74.6 | 132.0 | 68.4 | 103.8 | 103.0 | 109.7 | 102.0 | 平成22年 | |
| 99.7 | 60.9 | 95.8 | 54.1 | 17.7 | 44.1 | 75.3 | 131.9 | 67.0 | 96.5 | 97.5 | 100.6 | 91.2 | 平成23年 | |
| 109.3 | 62.8 | 100.3 | 54.4 | 17.3 | 45.5 | 75.0 | 131.2 | 72.7 | 104.6 | 104.6 | 113.2 | 72.5 | 平成24年 | |
| 87.2 | 57.5 | 79.1 | 54.4 | 18.3 | 45.1 | 69.5 | 133.5 | 68.8 | 83.5 | 90.0 | 94.4 | 89.0 | 23年Ⅰ期 | |
| 106.9 | 62.2 | 107.2 | 53.3 | 16.1 | 42.6 | 76.1 | 132.8 | 63.1 | 114.7 | 92.5 | 87.0 | 90.1 | Ⅱ期 | |
| 104.3 | 58.4 | 101.9 | 51.7 | 18.1 | 40.9 | 75.3 | 124.3 | 69.1 | 113.7 | 100.0 | 103.5 | 102.5 | Ⅲ期 | |
| 100.4 | 65.8 | 94.9 | 57.0 | 18.3 | 47.5 | 80.1 | 136.8 | 66.9 | 74.1 | 107.2 | 117.5 | 83.3 | Ⅳ期 | |
| 99.8 | 61.3 | 92.4 | 55.9 | 18.2 | 49.1 | 72.9 | 131.4 | 74.3 | 97.4 | 106.5 | 117.5 | 76.8 | 24年Ⅰ期 | |
| 112.6 | 61.1 | 106.5 | 54.2 | 18.0 | 45.7 | 72.1 | 130.2 | 69.7 | 127.7 | 105.3 | 113.2 | 78.8 | Ⅱ期 | |
| 112.7 | 62.2 | 105.3 | 50.4 | 17.8 | 39.0 | 70.5 | 124.2 | 75.9 | 112.7 | 103.0 | 110.5 | 72.8 | Ⅲ期 | |
| 112.2 | 66.6 | 96.9 | 57.1 | 15.1 | 48.1 | 84.5 | 139.1 | 70.8 | 80.7 | 103.8 | 111.6 | 61.7 | Ⅳ期 | |
| 90.5 | 68.2 | 89.6 | 53.8 | 15.6 | 45.4 | 70.7 | 134.0 | 74.5 | 84.6 | 100.1 | 109.6 | 61.7 | 25年Ⅰ期 | |
| 107.4 | 60.0 | 107.8 | 51.6 | 16.7 | 37.4 | 82.9 | 129.0 | 83.8 | 118.9 | 107.1 | 116.0 | 73.1 | Ⅱ期 | |
| 84.0 | 60.0 | 75.4 | 49.7 | 16.6 | 39.7 | 70.5 | 121.0 | 78.8 | 107.5 | 96.2 | 107.2 | 67.5 | 24年1月 | |
| 100.9 | 60.8 | 96.0 | 59.9 | 19.0 | 52.8 | 77.7 | 141.8 | 57.2 | 93.2 | 109.3 | 119.3 | 79.6 | 2月 | |
| 114.5 | 63.2 | 105.7 | 58.0 | 19.0 | 54.7 | 70.5 | 131.3 | 86.8 | 91.4 | 113.9 | 126.0 | 83.3 | 3月 | |
| 114.2 | 65.8 | 100.3 | 57.1 | 19.0 | 57.8 | 65.6 | 122.8 | 57.3 | 121.6 | 102.8 | 112.0 | 75.6 | 4月 | |
| 111.2 | 57.8 | 107.4 | 52.6 | 16.3 | 39.1 | 75.5 | 136.0 | 64.6 | 140.9 | 100.5 | 105.4 | 73.4 | 5月 | |
| 112.4 | 59.6 | 111.9 | 52.9 | 18.7 | 40.1 | 75.1 | 131.7 | 87.3 | 120.5 | 112.6 | 122.2 | 87.3 | 6月 | |
| 114.7 | 61.0 | 112.6 | 52.6 | 18.7 | 42.2 | 70.5 | 128.0 | 73.6 | 121.2 | 113.5 | 124.8 | 80.0 | 7月 | |
| 116.8 | 61.0 | 104.8 | 46.8 | 16.6 | 32.8 | 75.5 | 116.6 | 68.6 | 130.4 | 94.7 | 98.5 | 72.0 | 8月 | |
| 106.7 | 64.7 | 98.4 | 51.7 | 18.2 | 41.9 | 65.6 | 128.0 | 85.4 | 86.5 | 100.7 | 108.3 | 66.4 | 9月 | |
| 113.1 | 66.2 | 95.8 | 57.6 | 16.6 | 45.7 | 87.7 | 142.9 | 44.2 | 73.9 | 110.7 | 121.0 | 65.9 | 10月 | |
| 114.6 | 66.9 | 100.3 | 59.4 | 13.9 | 52.1 | 80.5 | 148.3 | 82.8 | 79.4 | 102.0 | 107.4 | 60.7 | 11月 | |
| 108.8 | 66.6 | 94.7 | 54.2 | 14.7 | 46.6 | 85.4 | 126.2 | 85.3 | 88.8 | 98.8 | 106.3 | 58.4 | 12月 | |
| 79.3 | 64.6 | 74.0 | 48.1 | 14.7 | 36.3 | 68.3 | 124.3 | 84.2 | 92.7 | 91.7 | 101.6 | 53.9 | 25年1月 | |
| 90.2 | 71.4 | 90.1 | 55.5 | 15.0 | 50.7 | 68.3 | 134.7 | 87.6 | 82.1 | 99.2 | 107.8 | 59.6 | 2月 | |
| 101.9 | 68.5 | 104.8 | 57.9 | 17.1 | 49.2 | 75.5 | 143.1 | 51.8 | 79.1 | 109.3 | 119.5 | 71.5 | 3月 | |
| 113.0 | 62.9 | 101.8 | 54.5 | 16.6 | 45.4 | 75.5 | 133.0 | 67.0 | 113.7 | 106.7 | 116.8 | 67.2 | 4月 | |
| 111.3 | 53.2 | 109.7 | 48.6 | 16.9 | 29.8 | 87.7 | 125.3 | 92.2 | 127.4 | 104.3 | 111.8 | 70.1 | 5月 | |
| 97.9 | 63.8 | 111.9 | 51.6 | 16.6 | 37.0 | 85.4 | 128.6 | 92.3 | 115.7 | 110.3 | 119.5 | 81.9 | 6月 | |
| 130.4 | 61.5 | 117.1 | 55.8 | 18.5 | 38.9 | 107.6 | 131.4 | 85.9 | 114.3 | 117.6 | 129.4 | 87.2 | 7月 | |
| 110.2 | 58.0 | 111.1 | 46.5 | 9.1 | 37.6 | 65.6 | 124.7 | 71.7 | 118.3 | 98.1 | 102.1 | 80.8 | 8月 | |
| ▲5.7 | ▲4.9 | 6.0 | ▲0.6 | ▲45.2 | 14.6 | ▲13.1 | 6.9 | 4.5 | ▲9.3 | 3.6 | 3.7 | 12.2 | 前年同月比(%) | |
| 97.5 | 61.5 | 87.6 | 53.5 | 19.0 | 41.8 | 82.3 | 129.2 | 70.0 | 93.3 | 97.3 | 101.9 | 94.2 | 23年Ⅰ期 | |
| 101.9 | 59.5 | 102.3 | 52.8 | 15.5 | 40.1 | 74.9 | 142.3 | 63.5 | 92.1 | 95.6 | 93.0 | 94.7 | Ⅱ期 | |
| 99.0 | 58.8 | 95.3 | 54.3 | 17.0 | 46.2 | 72.7 | 134.4 | 71.1 | 101.0 | 95.7 | 98.4 | 95.4 | Ⅲ期 | |
| 101.2 | 64.5 | 98.2 | 56.4 | 20.0 | 50.4 | 73.2 | 124.2 | 61.7 | 102.5 | 102.6 | 109.9 | 81.8 | Ⅳ期 | |
| 108.7 | 64.2 | 99.6 | 54.1 | 18.0 | 44.8 | 79.8 | 128.5 | 75.3 | 106.7 | 111.6 | 122.2 | 80.5 | 24年Ⅰ期 | |
| 106.5 | 59.0 | 100.5 | 53.5 | 17.6 | 42.9 | 72.6 | 133.9 | 70.2 | 104.8 | 107.7 | 120.2 | 81.6 | Ⅱ期 | |
| 108.0 | 64.1 | 98.6 | 53.7 | 17.3 | 43.9 | 70.4 | 132.0 | 70.9 | 101.9 | 100.2 | 108.0 | 67.0 | Ⅲ期 | |
| 112.3 | 63.9 | 99.4 | 55.4 | 15.7 | 49.5 | 77.4 | 128.4 | 68.7 | 108.3 | 99.0 | 103.8 | 62.0 | Ⅳ期 | |
| 100.5 | 72.2 | 98.5 | 53.0 | 15.8 | 42.1 | 78.8 | 133.8 | 83.3 | 92.9 | 106.3 | 115.4 | 65.2 | 25年Ⅰ期 | |
| 101.5 | 57.9 | 101.7 | 50.9 | 16.4 | 35.3 | 83.5 | 133.0 | 86.9 | 97.8 | 109.6 | 123.5 | 75.6 | Ⅱ期 | |
| 104.3 | 66.5 | 96.8 | 54.1 | 18.4 | 45.5 | 77.9 | 127.7 | 77.0 | 115.2 | 109.9 | 119.7 | 74.8 | 24年1月 | |
| 106.5 | 62.2 | 100.6 | 54.7 | 17.5 | 45.2 | 80.9 | 129.9 | 67.0 | 109.8 | 113.1 | 122.9 | 83.2 | 2月 | |
| 115.2 | 63.8 | 101.3 | 53.5 | 18.1 | 43.6 | 80.7 | 127.9 | 81.9 | 95.2 | 111.7 | 124.1 | 83.4 | 3月 | |
| 105.6 | 61.1 | 96.5 | 54.5 | 19.0 | 44.4 | 71.5 | 132.4 | 49.7 | 107.1 | 109.4 | 123.9 | 83.2 | 4月 | |
| 106.2 | 58.2 | 102.5 | 52.9 | 17.1 | 41.7 | 74.5 | 134.1 | 88.7 | 106.3 | 106.0 | 118.5 | 78.8 | 5月 | |
| 107.8 | 57.6 | 102.4 | 53.0 | 16.7 | 42.5 | 71.7 | 135.3 | 72.3 | 101.1 | 107.6 | 118.2 | 82.7 | 6月 | |
| 107.2 | 62.0 | 100.6 | 54.3 | 17.2 | 45.1 | 69.7 | 136.0 | 78.8 | 101.9 | 104.9 | 114.2 | 70.6 | 7月 | |
| 109.4 | 63.8 | 97.2 | 53.2 | 17.3 | 39.8 | 74.5 | 131.8 | 67.4 | 105.7 | 98.6 | 106.9 | 69.5 | 8月 | |
| 107.5 | 66.6 | 98.0 | 53.5 | 17.5 | 46.8 | 67.1 | 128.2 | 66.5 | 98.2 | 97.1 | 102.8 | 61.0 | 9月 | |
| 110.8 | 62.1 | 100.7 | 54.8 | 16.1 | 46.8 | 74.0 | 128.6 | 59.4 | 101.1 | 103.7 | 108.9 | 62.5 | 10月 | |
| 113.4 | 61.9 | 99.6 | 55.3 | 14.0 | 51.1 | 74.7 | 128.3 | 74.9 | 110.3 | 95.0 | 98.7 | 60.4 | 11月 | |
| 112.8 | 67.7 | 97.8 | 56.0 | 17.0 | 50.6 | 83.4 | 128.4 | 71.7 | 113.4 | 98.2 | 103.8 | 63.1 | 12月 | |
| 96.4 | 70.4 | 95.2 | 51.4 | 15.9 | 41.2 | 73.5 | 128.6 | 84.6 | 97.1 | 103.4 | 111.4 | 59.0 | 25年1月 | |
| 100.5 | 75.9 | 100.2 | 53.3 | 14.7 | 45.5 | 73.9 | 130.5 | 117.8 | 97.1 | 106.9 | 115.0 | 64.3 | 2月 | |
| 104.6 | 70.4 | 100.2 | 54.4 | 16.7 | 39.6 | 88.9 | 142.2 | 47.6 | 84.4 | 108.6 | 119.8 | 72.4 | 3月 | |
| 102.3 | 57.4 | 98.1 | 51.1 | 16.3 | 34.6 | 80.1 | 140.5 | 59.8 | 97.9 | 112.1 | 126.9 | 73.1 | 4月 | |
| 106.3 | 53.5 | 104.7 | 48.9 | 17.7 | 31.8 | 86.5 | 123.5 | 126.6 | 96.1 | 110.0 | 125.7 | 75.3 | 5月 | |
| 95.9 | 62.7 | 102.2 | 52.7 | 15.2 | 39.6 | 83.8 | 134.9 | 74.4 | 99.4 | 106.8 | 117.8 | 78.5 | 6月 | |
| 119.4 | 61.4 | 104.8 | 56.5 | 16.6 | 41.3 | 103.6 | 136.9 | 94.6 | 93.9 | 107.3 | 116.3 | 76.0 | 7月 | |
| 105.3 | 61.7 | 102.9 | 53.9 | 9.7 | 46.0 | 66.5 | 143.8 | 68.5 | 98.1 | 103.4 | 112.8 | 79.0 | 8月 | |
| ▲11.8 | 0.5 | ▲1.8 | ▲4.6 | ▲41.6 | 11.4 | ▲35.8 | 5.0 | ▲27.6 | 4.5 | ▲3.6 | ▲3.0 | 3.9 | 前月比(%) | |

原

指

数

季

節

調

整

済

指

数

業種分類別生産者出荷指数

| | 業種 | 鉱工業 | | | | | | | | | | | | |
|----------------------------|-------|---------|--------|-------|-------|-------|------------|---------------|-------|-------------|--------|-------|--------------------|-------|
| | | 製造工業 | | | | | | | | | | | 化学 プラスチック 製品 | |
| | | 鉄鋼 | 非鉄金属 | 金属製品 | 一般機械 | 電気機械 | 情報通信 機械 | 電子部品 ・デバイス | 輸送機械 | 窯業・ 土石製品 | | | | |
| ウェイト | | 10000.0 | 9996.1 | 218.0 | 132.1 | 375.7 | 1014.2 | 742.7 | 371.8 | 799.8 | 3621.5 | 82.0 | 644.5 | 485.7 |
| 原 指 数 | 平成22年 | 108.6 | 108.6 | 80.5 | 93.3 | 96.5 | 58.8 | 78.6 | 144.1 | 102.0 | 141.4 | 85.1 | 108.9 | 95.6 |
| | 平成23年 | 100.8 | 100.8 | 85.5 | 87.9 | 95.4 | 53.9 | 79.0 | 122.5 | 84.6 | 127.9 | 83.1 | 109.0 | 92.2 |
| | 平成24年 | 111.3 | 111.3 | 85.9 | 86.4 | 100.9 | 54.4 | 75.1 | 118.7 | 44.8 | 165.6 | 84.1 | 102.2 | 94.3 |
| | 23年Ⅰ期 | 96.4 | 96.4 | 85.2 | 90.5 | 86.2 | 49.6 | 78.3 | 108.7 | 94.2 | 123.9 | 83.5 | 104.7 | 85.4 |
| | Ⅱ期 | 90.4 | 90.5 | 81.6 | 76.9 | 91.2 | 63.0 | 75.7 | 129.5 | 76.3 | 96.6 | 77.2 | 118.4 | 90.7 |
| | Ⅲ期 | 103.8 | 103.8 | 85.9 | 90.3 | 97.6 | 49.6 | 84.9 | 143.3 | 98.2 | 128.1 | 78.2 | 106.9 | 94.4 |
| | Ⅳ期 | 112.5 | 112.5 | 89.4 | 94.0 | 106.7 | 53.3 | 77.2 | 108.5 | 69.6 | 162.9 | 93.4 | 105.9 | 98.3 |
| | 24年Ⅰ期 | 112.7 | 112.7 | 90.0 | 90.7 | 106.5 | 67.8 | 73.1 | 124.4 | 49.8 | 167.1 | 82.7 | 100.3 | 95.0 |
| | Ⅱ期 | 111.5 | 111.6 | 88.4 | 90.2 | 100.9 | 47.1 | 81.2 | 127.4 | 47.3 | 164.9 | 80.1 | 95.7 | 95.0 |
| | Ⅲ期 | 110.3 | 110.3 | 83.0 | 76.6 | 94.9 | 51.6 | 82.1 | 119.0 | 42.6 | 161.9 | 81.4 | 99.8 | 94.8 |
| | Ⅳ期 | 110.7 | 110.7 | 82.3 | 87.9 | 101.3 | 51.0 | 63.9 | 104.0 | 39.5 | 168.6 | 92.2 | 112.8 | 92.3 |
| | 25年Ⅰ期 | 105.9 | 105.9 | 83.8 | 81.4 | 87.0 | 42.3 | 70.8 | 101.6 | 31.7 | 166.4 | 84.5 | 103.5 | 89.0 |
| | Ⅱ期 | 115.5 | 115.5 | 85.1 | 86.8 | 93.5 | 61.1 | 69.3 | 111.8 | 39.8 | 177.0 | 86.0 | 109.6 | 84.8 |
| | 24年1月 | 99.4 | 99.4 | 84.5 | 82.8 | 94.8 | 52.5 | 62.5 | 103.0 | 44.4 | 150.4 | 75.2 | 93.5 | 87.3 |
| | 2月 | 113.4 | 113.4 | 92.0 | 97.7 | 109.8 | 63.2 | 72.8 | 133.0 | 50.5 | 168.5 | 88.0 | 99.7 | 95.5 |
| | 3月 | 125.2 | 125.2 | 93.6 | 91.5 | 114.9 | 87.8 | 83.9 | 137.3 | 54.4 | 182.4 | 84.9 | 107.7 | 102.1 |
| | 4月 | 108.5 | 108.5 | 91.3 | 85.9 | 101.5 | 42.9 | 72.1 | 131.8 | 47.1 | 162.0 | 82.3 | 86.0 | 93.5 |
| | 5月 | 107.1 | 107.2 | 87.0 | 90.0 | 99.7 | 51.4 | 73.0 | 114.8 | 45.7 | 156.5 | 76.1 | 94.8 | 91.2 |
| | 6月 | 118.9 | 119.0 | 87.0 | 94.8 | 101.6 | 47.1 | 98.5 | 135.6 | 49.1 | 176.1 | 81.9 | 106.3 | 100.4 |
| | 7月 | 120.0 | 120.1 | 86.5 | 83.7 | 100.5 | 64.9 | 93.0 | 118.3 | 45.4 | 176.6 | 82.8 | 112.1 | 98.8 |
| 8月 | 102.3 | 102.3 | 80.1 | 66.7 | 90.0 | 47.2 | 81.7 | 118.3 | 43.1 | 142.6 | 74.6 | 96.3 | 88.0 | |
| 9月 | 108.6 | 108.6 | 82.3 | 79.5 | 94.1 | 42.7 | 71.6 | 120.5 | 39.2 | 166.5 | 86.7 | 91.0 | 97.7 | |
| 10月 | 119.5 | 119.5 | 84.2 | 94.8 | 104.3 | 58.1 | 57.8 | 124.6 | 45.2 | 183.7 | 89.8 | 135.9 | 93.5 | |
| 11月 | 106.8 | 106.8 | 84.2 | 87.0 | 103.7 | 39.6 | 65.4 | 87.1 | 41.0 | 163.8 | 91.8 | 102.5 | 95.0 | |
| 12月 | 105.9 | 105.9 | 78.4 | 81.8 | 95.8 | 55.2 | 68.6 | 100.2 | 32.2 | 158.3 | 95.1 | 100.0 | 88.4 | |
| 25年1月 | 100.9 | 100.9 | 78.5 | 73.7 | 82.0 | 31.7 | 59.4 | 94.8 | 25.0 | 167.8 | 78.3 | 99.9 | 82.9 | |
| 2月 | 103.2 | 103.2 | 85.7 | 78.6 | 87.4 | 34.7 | 71.5 | 93.9 | 32.6 | 160.4 | 87.7 | 111.4 | 84.6 | |
| 3月 | 113.7 | 113.7 | 87.2 | 92.0 | 91.7 | 60.6 | 81.6 | 116.1 | 37.4 | 170.9 | 87.4 | 99.1 | 99.6 | |
| 4月 | 117.9 | 117.9 | 85.8 | 90.6 | 89.0 | 74.0 | 65.5 | 117.6 | 31.4 | 181.5 | 89.1 | 113.1 | 85.4 | |
| 5月 | 111.2 | 111.2 | 82.9 | 84.1 | 91.4 | 47.4 | 68.7 | 106.6 | 38.9 | 172.0 | 84.0 | 106.9 | 82.1 | |
| 6月 | 117.3 | 117.3 | 86.7 | 85.8 | 100.2 | 61.9 | 73.6 | 111.2 | 49.1 | 177.5 | 85.0 | 108.7 | 86.9 | |
| 7月 | 123.9 | 123.9 | 91.6 | 87.5 | 101.4 | 54.1 | 71.6 | 110.4 | 58.8 | 189.6 | 90.3 | 108.8 | 96.6 | |
| 8月 | 103.6 | 103.6 | 81.5 | 77.1 | 91.2 | 33.6 | 76.5 | 95.4 | 48.7 | 148.7 | 83.5 | 110.9 | 86.1 | |
| 前年同月比(%) | | 1.3 | 1.3 | 1.7 | 15.6 | 1.3 | ▲28.8 | ▲6.4 | ▲19.4 | 13.0 | 4.3 | 11.9 | 15.2 | ▲2.2 |
| 季 節 調 整 指 数 | 23年Ⅰ期 | 102.7 | 102.7 | 88.0 | 95.5 | 89.7 | 52.6 | 81.3 | 110.4 | 104.6 | 131.6 | 85.2 | 111.1 | 90.6 |
| | Ⅱ期 | 94.7 | 94.7 | 82.1 | 80.2 | 93.9 | 66.3 | 80.1 | 135.3 | 78.2 | 104.3 | 81.4 | 120.8 | 94.8 |
| | Ⅲ期 | 98.7 | 98.7 | 86.8 | 88.7 | 95.6 | 48.6 | 79.4 | 136.0 | 89.3 | 121.7 | 81.7 | 103.9 | 88.9 |
| | Ⅳ期 | 108.1 | 108.1 | 86.0 | 88.1 | 102.8 | 49.3 | 76.2 | 109.4 | 68.3 | 153.7 | 84.6 | 101.9 | 96.5 |
| | 24年Ⅰ期 | 116.2 | 116.3 | 89.6 | 91.6 | 107.7 | 68.3 | 75.8 | 126.8 | 54.1 | 169.5 | 82.9 | 104.0 | 98.6 |
| | Ⅱ期 | 116.8 | 116.8 | 89.7 | 95.1 | 103.1 | 49.7 | 84.4 | 127.9 | 48.3 | 179.8 | 84.8 | 96.5 | 98.6 |
| | Ⅲ期 | 107.1 | 107.2 | 85.0 | 76.4 | 94.8 | 52.0 | 76.8 | 111.2 | 39.0 | 160.3 | 84.6 | 98.1 | 90.7 |
| | Ⅳ期 | 106.1 | 106.1 | 79.6 | 82.5 | 96.0 | 46.6 | 63.6 | 111.3 | 38.0 | 157.0 | 82.5 | 107.3 | 90.1 |
| 25年Ⅰ期 | 110.7 | 110.7 | 84.2 | 83.5 | 89.8 | 43.4 | 74.2 | 104.7 | 35.1 | 170.3 | 86.3 | 109.7 | 93.3 | |
| Ⅱ期 | 121.1 | 121.1 | 86.3 | 91.6 | 95.6 | 64.2 | 72.6 | 112.7 | 40.6 | 193.6 | 91.1 | 111.2 | 88.1 | |
| 24年1月 | 113.9 | 113.9 | 88.1 | 88.7 | 106.6 | 61.1 | 72.7 | 121.0 | 53.1 | 165.9 | 82.4 | 102.9 | 96.1 | |
| 2月 | 116.5 | 116.6 | 89.6 | 93.0 | 105.4 | 65.5 | 76.9 | 129.8 | 55.9 | 170.3 | 83.3 | 103.3 | 101.1 | |
| 3月 | 118.3 | 118.3 | 91.1 | 93.1 | 111.0 | 78.2 | 77.7 | 129.5 | 53.4 | 172.4 | 83.0 | 105.7 | 98.6 | |
| 4月 | 118.4 | 118.4 | 97.3 | 92.4 | 102.9 | 44.2 | 79.7 | 141.0 | 49.4 | 185.8 | 85.5 | 94.2 | 101.0 | |
| 5月 | 117.3 | 117.3 | 85.9 | 99.0 | 104.7 | 54.3 | 82.8 | 123.7 | 47.2 | 180.1 | 84.9 | 95.4 | 98.3 | |
| 6月 | 114.6 | 114.7 | 85.8 | 93.8 | 101.8 | 50.7 | 90.6 | 119.0 | 48.2 | 173.6 | 84.0 | 100.0 | 96.6 | |
| 7月 | 110.5 | 110.6 | 85.4 | 80.7 | 98.0 | 57.4 | 80.9 | 105.3 | 42.1 | 163.6 | 83.6 | 106.9 | 92.9 | |
| 8月 | 109.2 | 109.2 | 86.5 | 70.4 | 92.8 | 51.4 | 85.1 | 115.7 | 40.0 | 163.9 | 84.2 | 98.0 | 90.8 | |
| 9月 | 101.6 | 101.7 | 83.0 | 78.1 | 93.6 | 47.1 | 64.5 | 112.7 | 34.9 | 153.5 | 86.1 | 89.3 | 88.5 | |
| 10月 | 112.9 | 112.9 | 79.0 | 87.1 | 99.2 | 52.9 | 56.3 | 119.6 | 41.9 | 165.5 | 81.7 | 125.1 | 89.5 | |
| 11月 | 100.7 | 100.7 | 80.3 | 78.4 | 93.8 | 35.6 | 65.3 | 90.1 | 37.9 | 152.2 | 81.3 | 95.7 | 90.2 | |
| 12月 | 104.6 | 104.6 | 79.4 | 81.9 | 94.9 | 51.3 | 69.1 | 124.1 | 34.1 | 153.3 | 84.4 | 101.2 | 90.5 | |
| 25年1月 | 114.1 | 114.1 | 81.5 | 77.6 | 91.8 | 35.3 | 68.7 | 110.9 | 29.2 | 183.3 | 84.9 | 108.5 | 90.2 | |
| 2月 | 109.2 | 109.2 | 86.0 | 77.8 | 88.6 | 38.4 | 77.8 | 93.0 | 38.7 | 164.4 | 87.8 | 121.9 | 92.3 | |
| 3月 | 108.9 | 108.9 | 85.2 | 95.2 | 89.1 | 56.6 | 76.0 | 110.1 | 37.5 | 163.1 | 86.3 | 98.6 | 97.3 | |
| 4月 | 126.9 | 126.9 | 91.1 | 95.8 | 89.8 | 72.8 | 71.9 | 125.2 | 32.3 | 206.2 | 91.6 | 122.3 | 91.2 | |
| 5月 | 121.8 | 121.7 | 81.9 | 92.5 | 96.0 | 50.0 | 77.9 | 114.8 | 40.2 | 197.9 | 93.7 | 107.6 | 88.5 | |
| 6月 | 114.6 | 114.6 | 85.8 | 86.4 | 100.9 | 69.8 | 68.1 | 98.1 | 49.3 | 176.6 | 88.0 | 103.7 | 84.5 | |
| 7月 | 112.6 | 112.5 | 90.1 | 82.9 | 98.3 | 45.8 | 61.9 | 97.8 | 53.4 | 174.0 | 90.3 | 102.4 | 89.8 | |
| 8月 | 112.1 | 112.1 | 88.4 | 82.8 | 94.5 | 38.2 | 80.2 | 93.8 | 46.1 | 172.5 | 95.2 | 114.3 | 89.8 | |
| 前月比(%) | | ▲0.4 | ▲0.4 | ▲1.9 | ▲0.1 | ▲3.9 | ▲16.6 | 29.6 | ▲4.1 | ▲13.7 | ▲0.9 | 5.4 | 11.6 | 0.0 |

業種分類別生産者出荷指数

| パルプ・紙・紙加工品 | 繊維 | 食料品 | その他 | 鋳業 | | | | 電力・ガス事業 | 産業総合 | | (参考系列) | | 業種 |
|------------|------|-------|------|-------|------|--------|-------|---------|-------|---------|--------|-------|----------|
| | | | | ゴム製品 | 家具製品 | 木材・木製品 | その他製品 | | 機械工業 | 旧電気機械工業 | | | |
| | | | | | | | | | | | 124.2 | 90.8 | |
| 89.1 | 59.7 | 94.4 | 58.1 | 29.8 | 39.7 | 76.5 | 131.4 | 69.8 | 101.6 | 108.5 | 116.8 | 101.1 | 平成22年 |
| 90.0 | 55.9 | 94.4 | 55.9 | 17.5 | 44.1 | 75.9 | 131.5 | 70.8 | 94.6 | 100.7 | 105.3 | 89.8 | 平成23年 |
| 97.8 | 57.9 | 98.9 | 55.1 | 17.1 | 43.0 | 74.0 | 131.7 | 69.6 | 101.7 | 111.2 | 120.7 | 70.9 | 平成24年 |
| 81.1 | 52.3 | 79.0 | 55.8 | 18.1 | 43.2 | 71.9 | 134.8 | 71.6 | 87.4 | 96.3 | 102.7 | 90.8 | 23年Ⅰ期 |
| 93.8 | 58.1 | 99.5 | 57.4 | 15.9 | 48.6 | 76.7 | 133.0 | 64.3 | 109.2 | 90.6 | 88.4 | 86.4 | Ⅱ期 |
| 91.7 | 53.2 | 104.2 | 54.1 | 17.9 | 43.0 | 76.7 | 123.2 | 73.4 | 106.7 | 103.8 | 108.3 | 101.8 | Ⅲ期 |
| 93.3 | 60.2 | 95.0 | 56.1 | 18.1 | 41.7 | 78.4 | 134.9 | 74.0 | 75.2 | 112.0 | 121.7 | 80.1 | Ⅳ期 |
| 90.7 | 56.2 | 87.6 | 56.4 | 18.0 | 46.1 | 71.1 | 132.2 | 73.1 | 99.7 | 112.5 | 124.3 | 73.3 | 24年Ⅰ期 |
| 98.6 | 56.9 | 103.4 | 57.7 | 17.8 | 49.2 | 71.9 | 132.6 | 66.1 | 120.3 | 111.6 | 120.7 | 76.0 | Ⅱ期 |
| 99.2 | 57.2 | 107.5 | 51.5 | 17.6 | 37.9 | 71.2 | 123.3 | 70.5 | 105.8 | 110.3 | 118.8 | 72.7 | Ⅲ期 |
| 102.6 | 61.3 | 96.9 | 55.1 | 14.9 | 38.9 | 81.9 | 138.7 | 68.6 | 81.1 | 110.4 | 119.1 | 61.5 | Ⅳ期 |
| 81.6 | 60.2 | 85.3 | 55.9 | 15.4 | 46.1 | 72.0 | 133.4 | 68.5 | 87.7 | 105.7 | 116.2 | 60.4 | 25年Ⅰ期 |
| 92.0 | 54.7 | 105.5 | 58.3 | 16.5 | 49.5 | 83.5 | 130.7 | 79.3 | 112.5 | 115.4 | 126.4 | 65.2 | Ⅱ期 |
| 78.3 | 58.2 | 70.7 | 47.9 | 16.4 | 32.6 | 68.8 | 118.6 | 72.5 | 109.4 | 99.5 | 109.6 | 62.8 | 24年1月 |
| 91.1 | 54.7 | 88.3 | 55.7 | 18.8 | 41.6 | 73.4 | 135.4 | 63.7 | 96.1 | 113.2 | 124.9 | 75.2 | 2月 |
| 102.6 | 55.6 | 103.9 | 65.5 | 18.8 | 64.2 | 71.1 | 142.7 | 83.2 | 93.7 | 124.8 | 138.4 | 81.9 | 3月 |
| 101.6 | 58.6 | 97.7 | 65.3 | 18.8 | 72.4 | 66.1 | 127.9 | 56.2 | 116.7 | 108.6 | 117.6 | 73.3 | 4月 |
| 96.2 | 53.9 | 102.8 | 53.5 | 16.1 | 38.3 | 76.1 | 132.9 | 58.2 | 131.8 | 107.4 | 114.9 | 69.7 | 5月 |
| 98.1 | 58.1 | 109.8 | 54.2 | 18.5 | 36.9 | 73.4 | 137.1 | 83.8 | 112.5 | 118.9 | 129.5 | 85.0 | 6月 |
| 100.8 | 56.2 | 113.2 | 53.4 | 18.5 | 39.7 | 71.1 | 128.5 | 72.9 | 113.5 | 120.0 | 130.5 | 78.0 | 7月 |
| 101.4 | 55.9 | 111.6 | 48.5 | 16.4 | 32.4 | 78.8 | 116.5 | 65.1 | 121.8 | 102.5 | 107.4 | 72.7 | 8月 |
| 95.5 | 59.6 | 97.7 | 52.5 | 18.0 | 41.7 | 63.8 | 124.9 | 73.4 | 82.1 | 108.3 | 118.4 | 67.5 | 9月 |
| 102.8 | 58.4 | 96.9 | 57.5 | 16.4 | 41.3 | 81.1 | 144.8 | 50.1 | 71.8 | 118.9 | 129.7 | 65.5 | 10月 |
| 103.9 | 56.7 | 95.1 | 54.2 | 13.7 | 37.9 | 78.4 | 140.2 | 75.4 | 79.7 | 106.5 | 114.1 | 59.4 | 11月 |
| 101.2 | 68.9 | 98.7 | 53.5 | 14.5 | 37.5 | 86.1 | 131.0 | 80.4 | 91.8 | 105.7 | 113.4 | 59.5 | 12月 |
| 73.4 | 54.8 | 71.4 | 46.8 | 14.5 | 31.6 | 68.8 | 118.2 | 75.4 | 96.1 | 100.9 | 112.9 | 51.9 | 25年1月 |
| 80.7 | 62.3 | 86.1 | 52.5 | 14.8 | 41.0 | 71.1 | 127.5 | 76.5 | 85.6 | 103.0 | 111.4 | 59.6 | 2月 |
| 90.8 | 63.5 | 98.5 | 68.4 | 16.9 | 65.8 | 76.1 | 154.4 | 53.5 | 81.5 | 113.3 | 124.3 | 69.8 | 3月 |
| 97.8 | 59.3 | 102.9 | 68.0 | 16.4 | 72.0 | 81.1 | 137.8 | 68.8 | 109.4 | 117.8 | 129.8 | 61.4 | 4月 |
| 94.0 | 49.3 | 103.8 | 53.2 | 16.7 | 37.1 | 83.4 | 128.7 | 81.8 | 119.8 | 111.3 | 121.1 | 63.6 | 5月 |
| 84.2 | 55.4 | 109.7 | 53.8 | 16.4 | 39.5 | 86.1 | 125.6 | 87.3 | 108.4 | 117.2 | 128.4 | 70.6 | 6月 |
| 115.7 | 57.5 | 121.1 | 57.4 | 18.3 | 41.7 | 98.3 | 129.6 | 77.6 | 108.0 | 123.7 | 134.8 | 73.8 | 7月 |
| 93.5 | 52.5 | 114.3 | 48.1 | 9.0 | 35.6 | 76.1 | 121.5 | 68.1 | 111.5 | 103.7 | 107.5 | 68.6 | 8月 |
| ▲7.8 | ▲6.1 | 2.4 | ▲0.8 | ▲45.1 | 9.9 | ▲3.4 | 4.3 | 4.6 | ▲8.5 | 1.2 | 0.1 | ▲5.6 | 前年同月比(%) |
| 89.9 | 56.1 | 90.4 | 57.7 | 23.9 | 41.4 | 80.0 | 128.4 | 71.3 | 93.0 | 102.6 | 108.6 | 95.4 | 23年Ⅰ期 |
| 91.1 | 55.7 | 95.6 | 56.3 | 16.2 | 42.9 | 79.5 | 140.2 | 66.6 | 90.7 | 94.7 | 94.7 | 90.2 | Ⅱ期 |
| 88.5 | 53.4 | 96.1 | 55.2 | 14.8 | 46.9 | 72.1 | 139.2 | 77.0 | 97.9 | 98.7 | 102.7 | 94.0 | Ⅲ期 |
| 91.2 | 59.0 | 96.0 | 54.8 | 17.7 | 46.1 | 73.5 | 121.7 | 67.8 | 99.3 | 107.9 | 116.0 | 80.3 | Ⅳ期 |
| 97.6 | 59.9 | 97.2 | 57.2 | 22.5 | 43.7 | 76.9 | 128.1 | 72.9 | 103.9 | 116.2 | 126.8 | 76.7 | 24年Ⅰ期 |
| 95.5 | 55.6 | 99.2 | 55.8 | 18.4 | 43.1 | 75.3 | 136.6 | 69.4 | 102.1 | 116.7 | 129.5 | 78.0 | Ⅱ期 |
| 97.0 | 58.9 | 99.2 | 53.7 | 15.5 | 41.3 | 69.3 | 136.3 | 69.0 | 99.3 | 106.8 | 115.7 | 66.8 | Ⅲ期 |
| 99.9 | 58.0 | 98.3 | 54.0 | 13.9 | 43.2 | 77.2 | 124.8 | 62.2 | 103.4 | 106.2 | 113.0 | 62.2 | Ⅳ期 |
| 89.5 | 64.6 | 96.3 | 57.1 | 19.6 | 43.7 | 77.6 | 131.4 | 72.5 | 91.6 | 110.6 | 119.9 | 64.0 | 25年Ⅰ期 |
| 89.0 | 53.4 | 101.2 | 56.3 | 17.0 | 43.5 | 87.5 | 134.7 | 85.4 | 95.6 | 120.8 | 136.0 | 67.1 | Ⅱ期 |
| 93.7 | 65.0 | 94.0 | 57.3 | 24.2 | 43.7 | 74.5 | 127.6 | 76.8 | 111.0 | 113.8 | 123.7 | 73.2 | 24年1月 |
| 96.3 | 56.8 | 95.7 | 57.2 | 21.5 | 41.6 | 84.7 | 130.1 | 65.2 | 106.3 | 116.5 | 127.4 | 78.6 | 2月 |
| 102.8 | 57.8 | 102.0 | 57.2 | 21.9 | 45.8 | 71.4 | 126.5 | 76.8 | 94.5 | 118.2 | 129.2 | 78.2 | 3月 |
| 94.9 | 55.3 | 96.4 | 57.5 | 20.6 | 49.4 | 74.0 | 132.2 | 57.5 | 104.1 | 118.3 | 133.0 | 77.7 | 4月 |
| 95.8 | 54.8 | 99.0 | 55.7 | 18.0 | 39.6 | 82.2 | 137.8 | 79.5 | 103.5 | 117.2 | 130.4 | 75.8 | 5月 |
| 95.9 | 56.7 | 102.2 | 54.2 | 16.5 | 40.2 | 69.7 | 139.9 | 71.1 | 98.7 | 114.6 | 125.1 | 80.5 | 6月 |
| 96.5 | 56.7 | 98.3 | 54.4 | 15.3 | 41.8 | 69.5 | 140.1 | 75.5 | 99.5 | 110.6 | 119.6 | 69.4 | 7月 |
| 97.5 | 57.6 | 102.2 | 52.9 | 15.5 | 39.5 | 76.7 | 135.5 | 67.3 | 103.1 | 109.5 | 118.2 | 70.4 | 8月 |
| 96.9 | 62.3 | 97.0 | 53.7 | 15.7 | 42.5 | 61.8 | 133.4 | 64.2 | 95.3 | 100.4 | 109.3 | 60.6 | 9月 |
| 98.6 | 57.2 | 99.4 | 54.1 | 13.6 | 42.5 | 74.5 | 129.1 | 55.1 | 98.0 | 112.9 | 119.6 | 62.4 | 10月 |
| 101.3 | 53.1 | 99.4 | 53.3 | 12.7 | 44.3 | 75.4 | 123.3 | 65.1 | 103.0 | 101.0 | 107.3 | 60.2 | 11月 |
| 99.7 | 63.7 | 96.2 | 54.7 | 15.3 | 42.7 | 81.7 | 122.1 | 66.4 | 109.1 | 104.6 | 112.1 | 64.0 | 12月 |
| 86.2 | 60.1 | 94.1 | 54.7 | 20.4 | 41.7 | 74.1 | 124.6 | 82.3 | 95.5 | 113.9 | 125.5 | 59.8 | 25年1月 |
| 89.5 | 66.3 | 97.2 | 55.6 | 17.7 | 41.8 | 81.8 | 129.8 | 87.3 | 95.5 | 109.1 | 116.5 | 64.8 | 2月 |
| 92.8 | 67.3 | 97.5 | 61.1 | 20.7 | 47.7 | 76.9 | 139.8 | 47.9 | 83.9 | 108.8 | 117.7 | 67.4 | 3月 |
| 89.6 | 54.9 | 100.6 | 58.6 | 17.2 | 48.3 | 90.2 | 139.6 | 72.6 | 95.6 | 126.6 | 144.7 | 64.3 | 4月 |
| 93.6 | 50.1 | 100.0 | 55.4 | 18.6 | 38.3 | 90.0 | 133.5 | 111.7 | 94.1 | 121.4 | 137.4 | 69.2 | 5月 |
| 83.9 | 55.1 | 103.1 | 55.0 | 15.3 | 43.8 | 82.3 | 130.9 | 71.9 | 97.1 | 114.5 | 125.9 | 67.7 | 6月 |
| 108.7 | 57.0 | 104.3 | 57.2 | 14.5 | 43.1 | 95.4 | 138.5 | 82.9 | 92.7 | 112.5 | 121.8 | 64.9 | 7月 |
| 91.6 | 55.1 | 105.6 | 53.7 | 8.9 | 44.1 | 74.6 | 144.2 | 68.3 | 96.4 | 112.3 | 120.1 | 67.2 | 8月 |
| ▲15.7 | ▲3.3 | 1.2 | ▲6.1 | ▲38.6 | 2.3 | ▲21.8 | 4.1 | ▲17.6 | 4.0 | ▲0.2 | ▲1.4 | 3.5 | 前月比(%) |

業種分類別生産者在庫指数

| | 業種 | 鉄工業 | | | | | | | | | | | | |
|---------------------------------|----------|---------|--------|-------|-------|-------|------------|---------------|-------|-------------|--------|--------------|-------|-------|
| | | 製造工業 | | | | | | | | | | | | |
| | | 鉄鋼 | 非鉄金属 | 金属製品 | 一般機械 | 電気機械 | 情報通信 機械 | 電子部品 ・デバイス | 輸送機械 | 窯業・ 土石製品 | 化学 | プラスチック 製品 | | |
| | ウェイト | 10000.0 | 9898.8 | 106.6 | 139.3 | 566.3 | 1391.3 | 1150.1 | 95.1 | 2484.9 | 1036.2 | 313.8 | 976.9 | 656.0 |
| 原 指 数 | 平成22年 | 93.7 | 93.3 | 96.9 | 108.5 | 74.3 | 18.3 | 78.3 | 70.6 | 149.3 | 83.3 | 83.3 | 111.5 | 120.0 |
| | 平成23年 | 101.9 | 102.0 | 118.9 | 145.5 | 90.8 | 27.1 | 81.2 | 90.8 | 168.4 | 67.9 | 90.9 | 140.9 | 117.1 |
| | 平成24年 | 88.6 | 88.8 | 115.5 | 198.7 | 99.5 | 29.8 | 82.0 | 86.8 | 92.4 | 118.9 | 84.3 | 131.0 | 113.0 |
| | 23年Ⅰ期 | 98.4 | 98.2 | 112.8 | 111.7 | 75.3 | 28.8 | 81.1 | 84.0 | 165.0 | 65.4 | 90.4 | 129.9 | 114.9 |
| | Ⅱ期 | 97.4 | 97.3 | 119.9 | 121.6 | 96.4 | 20.3 | 78.8 | 70.2 | 162.9 | 47.9 | 93.3 | 136.5 | 126.7 |
| | Ⅲ期 | 105.5 | 105.6 | 116.9 | 149.4 | 93.9 | 19.7 | 77.5 | 117.7 | 181.8 | 57.9 | 91.2 | 162.5 | 117.2 |
| | Ⅳ期 | 106.5 | 106.7 | 126.0 | 199.4 | 97.7 | 39.6 | 87.4 | 91.2 | 163.9 | 100.6 | 88.8 | 134.9 | 109.7 |
| | 24年Ⅰ期 | 100.0 | 100.3 | 124.9 | 235.6 | 91.0 | 50.0 | 87.4 | 77.4 | 117.9 | 128.9 | 83.6 | 135.3 | 108.3 |
| | Ⅱ期 | 95.6 | 95.9 | 118.9 | 231.6 | 92.9 | 26.3 | 80.6 | 64.3 | 123.9 | 115.1 | 81.6 | 131.4 | 117.2 |
| | Ⅲ期 | 86.1 | 86.3 | 102.7 | 173.1 | 102.2 | 20.3 | 80.5 | 70.1 | 93.3 | 114.4 | 85.1 | 132.2 | 112.9 |
| | Ⅳ期 | 72.7 | 72.8 | 115.4 | 154.4 | 112.0 | 22.6 | 79.3 | 135.5 | 34.6 | 117.2 | 86.7 | 125.0 | 113.7 |
| | 25年Ⅰ期 | 71.4 | 71.4 | 121.1 | 160.6 | 107.6 | 20.9 | 78.8 | 68.3 | 16.9 | 151.1 | 84.9 | 122.3 | 116.6 |
| | Ⅱ期 | 64.0 | 63.9 | 125.9 | 158.4 | 114.1 | 20.7 | 75.6 | 63.0 | 9.9 | 108.8 | 77.1 | 116.5 | 119.6 |
| | 24年1月 | 101.2 | 101.4 | 122.2 | 242.9 | 89.7 | 81.3 | 93.5 | 94.8 | 99.8 | 145.2 | 83.2 | 128.0 | 104.9 |
| | 2月 | 103.3 | 103.7 | 123.6 | 229.1 | 94.8 | 48.7 | 88.7 | 94.9 | 123.5 | 136.9 | 84.6 | 140.1 | 109.0 |
| | 3月 | 95.5 | 95.8 | 128.9 | 234.9 | 88.5 | 20.0 | 80.1 | 42.6 | 130.3 | 104.6 | 83.0 | 137.9 | 111.1 |
| | 4月 | 96.5 | 96.8 | 120.7 | 237.4 | 91.9 | 18.3 | 80.4 | 54.2 | 123.9 | 136.9 | 80.0 | 132.2 | 115.9 |
| | 5月 | 95.5 | 95.8 | 121.1 | 240.7 | 90.5 | 36.4 | 79.9 | 75.0 | 129.3 | 92.5 | 81.4 | 126.8 | 113.8 |
| | 6月 | 94.8 | 95.1 | 114.9 | 216.8 | 96.2 | 24.2 | 81.5 | 63.6 | 118.4 | 116.0 | 83.4 | 135.1 | 121.8 |
| | 7月 | 94.0 | 94.3 | 115.2 | 199.3 | 93.2 | 18.4 | 81.1 | 58.2 | 115.6 | 132.6 | 85.7 | 131.8 | 121.5 |
| 8月 | 84.6 | 84.8 | 104.2 | 167.9 | 105.7 | 18.6 | 82.3 | 76.5 | 91.8 | 108.0 | 86.1 | 127.3 | 113.1 | |
| 9月 | 79.8 | 79.8 | 88.6 | 152.1 | 107.6 | 23.9 | 78.2 | 75.5 | 72.5 | 102.6 | 83.6 | 137.6 | 104.1 | |
| 10月 | 75.0 | 75.1 | 114.7 | 142.0 | 110.3 | 29.0 | 78.9 | 136.3 | 50.6 | 101.9 | 86.2 | 123.0 | 109.8 | |
| 11月 | 72.9 | 73.0 | 108.8 | 160.6 | 106.4 | 19.5 | 78.4 | 191.7 | 31.1 | 122.5 | 86.4 | 127.6 | 115.6 | |
| 12月 | 70.1 | 70.2 | 122.7 | 160.5 | 119.3 | 19.3 | 80.7 | 78.4 | 22.0 | 127.3 | 87.4 | 124.5 | 115.8 | |
| 25年1月 | 68.2 | 68.1 | 115.2 | 176.9 | 114.5 | 26.7 | 81.2 | 82.3 | 23.2 | 94.2 | 89.3 | 120.0 | 113.5 | |
| 2月 | 69.7 | 69.7 | 119.4 | 159.2 | 103.1 | 19.9 | 82.3 | 79.5 | 8.2 | 154.5 | 85.3 | 118.1 | 116.8 | |
| 3月 | 76.4 | 76.4 | 128.6 | 145.8 | 105.1 | 16.2 | 73.0 | 43.2 | 19.4 | 204.6 | 80.1 | 128.8 | 119.4 | |
| 4月 | 64.5 | 64.4 | 122.2 | 157.2 | 111.8 | 16.1 | 73.2 | 57.5 | 9.0 | 130.0 | 76.3 | 119.4 | 114.3 | |
| 5月 | 65.3 | 65.3 | 121.6 | 155.7 | 115.8 | 17.3 | 75.5 | 66.7 | 11.3 | 122.0 | 77.4 | 117.8 | 117.4 | |
| 6月 | 62.1 | 62.0 | 133.9 | 162.4 | 114.6 | 28.8 | 78.1 | 64.7 | 9.4 | 74.5 | 77.7 | 112.3 | 127.2 | |
| 7月 | 60.5 | 60.3 | 122.3 | 142.6 | 107.6 | 16.9 | 76.7 | 82.7 | 10.0 | 85.3 | 78.3 | 114.6 | 122.2 | |
| 8月 | 61.2 | 61.1 | 117.4 | 131.7 | 108.4 | 15.8 | 75.8 | 138.9 | 25.4 | 71.1 | 77.5 | 103.8 | 114.6 | |
| | 前年同月比(%) | ▲27.7 | ▲27.9 | 12.7 | ▲21.6 | 2.6 | ▲15.1 | ▲7.9 | 81.6 | ▲72.3 | ▲34.2 | ▲10.0 | ▲18.5 | 1.3 |
| 季 節 調 整 済 指 数 | 23年Ⅰ期 | 95.2 | 95.0 | 113.4 | 98.9 | 79.5 | 29.4 | 85.1 | 69.7 | 153.1 | 60.6 | 90.4 | 123.4 | 115.3 |
| | Ⅱ期 | 99.5 | 99.3 | 117.1 | 120.8 | 92.2 | 18.9 | 82.7 | 78.1 | 168.7 | 50.8 | 92.6 | 146.9 | 125.7 |
| | Ⅲ期 | 108.8 | 108.9 | 121.1 | 167.8 | 90.6 | 21.8 | 74.7 | 130.7 | 189.4 | 59.6 | 90.4 | 167.4 | 117.8 |
| | Ⅳ期 | 103.3 | 103.5 | 123.8 | 204.5 | 100.2 | 37.5 | 83.2 | 95.0 | 159.0 | 91.3 | 90.4 | 129.1 | 109.6 |
| | 24年Ⅰ期 | 98.2 | 98.4 | 124.9 | 214.8 | 97.1 | 47.1 | 89.1 | 68.7 | 113.8 | 123.2 | 84.1 | 130.6 | 110.0 |
| | Ⅱ期 | 96.3 | 96.6 | 116.3 | 232.6 | 89.3 | 25.1 | 82.9 | 71.2 | 125.9 | 121.9 | 81.6 | 137.0 | 114.8 |
| | Ⅲ期 | 87.5 | 87.8 | 106.6 | 190.9 | 98.8 | 22.7 | 79.5 | 75.5 | 92.3 | 120.2 | 84.5 | 133.9 | 112.9 |
| | Ⅳ期 | 72.5 | 72.6 | 113.9 | 153.8 | 113.5 | 22.5 | 76.8 | 133.2 | 36.2 | 113.1 | 86.8 | 123.9 | 114.3 |
| 25年Ⅰ期 | 70.4 | 70.3 | 121.0 | 146.2 | 114.8 | 20.4 | 80.4 | 62.3 | 16.4 | 157.6 | 85.4 | 118.0 | 118.4 | |
| Ⅱ期 | 64.4 | 64.4 | 122.9 | 159.1 | 109.8 | 20.3 | 77.8 | 70.1 | 10.0 | 115.6 | 77.2 | 121.4 | 117.2 | |
| 24年1月 | 98.3 | 98.4 | 124.5 | 209.0 | 97.6 | 69.7 | 90.5 | 76.5 | 96.0 | 116.4 | 84.1 | 115.4 | 108.1 | |
| 2月 | 97.0 | 97.3 | 123.3 | 215.9 | 99.6 | 49.6 | 89.8 | 61.5 | 115.9 | 118.4 | 84.8 | 136.3 | 108.9 | |
| 3月 | 99.3 | 99.6 | 126.9 | 219.5 | 94.0 | 22.1 | 87.1 | 68.2 | 129.6 | 134.7 | 83.3 | 140.2 | 113.0 | |
| 4月 | 100.0 | 100.3 | 122.4 | 237.6 | 91.0 | 19.4 | 84.3 | 65.8 | 136.3 | 131.6 | 80.9 | 137.6 | 116.0 | |
| 5月 | 95.1 | 95.4 | 119.3 | 243.3 | 89.6 | 31.9 | 81.1 | 76.4 | 127.5 | 105.7 | 81.9 | 130.2 | 113.2 | |
| 6月 | 93.9 | 94.1 | 107.2 | 216.9 | 87.3 | 23.9 | 83.3 | 71.4 | 113.9 | 128.3 | 82.0 | 143.1 | 115.2 | |
| 7月 | 94.1 | 94.4 | 111.2 | 218.7 | 90.0 | 21.6 | 81.4 | 59.6 | 106.8 | 136.7 | 84.5 | 129.0 | 115.6 | |
| 8月 | 84.3 | 84.5 | 109.7 | 186.8 | 98.8 | 25.6 | 80.4 | 68.0 | 92.0 | 101.7 | 84.7 | 129.7 | 112.4 | |
| 9月 | 84.2 | 84.4 | 98.8 | 167.3 | 107.7 | 20.9 | 76.7 | 99.0 | 78.0 | 122.2 | 84.2 | 143.0 | 110.7 | |
| 10月 | 78.1 | 78.2 | 113.9 | 150.3 | 112.1 | 30.6 | 77.7 | 128.8 | 55.9 | 107.4 | 86.3 | 125.4 | 112.1 | |
| 11月 | 71.7 | 71.8 | 106.5 | 159.4 | 107.9 | 22.0 | 75.3 | 189.1 | 30.2 | 124.3 | 86.5 | 126.9 | 114.9 | |
| 12月 | 67.8 | 67.8 | 121.3 | 151.7 | 120.6 | 14.9 | 77.4 | 81.6 | 22.5 | 107.7 | 87.6 | 119.5 | 115.8 | |
| 25年1月 | 66.2 | 66.1 | 117.3 | 152.2 | 124.5 | 22.9 | 78.6 | 66.4 | 22.3 | 75.5 | 90.3 | 108.2 | 117.0 | |
| 2月 | 65.5 | 65.4 | 119.1 | 150.1 | 108.3 | 20.3 | 83.3 | 51.5 | 7.7 | 133.7 | 85.5 | 114.9 | 116.7 | |
| 3月 | 79.5 | 79.4 | 126.6 | 136.3 | 111.7 | 17.9 | 79.4 | 69.1 | 19.3 | 263.5 | 80.4 | 130.9 | 121.5 | |
| 4月 | 66.8 | 66.7 | 123.9 | 157.3 | 110.6 | 17.1 | 76.8 | 69.8 | 9.9 | 125.0 | 77.2 | 124.3 | 114.4 | |
| 5月 | 65.0 | 65.1 | 119.8 | 157.4 | 114.7 | 15.2 | 76.7 | 67.9 | 11.1 | 139.3 | 77.9 | 121.0 | 116.8 | |
| 6月 | 61.5 | 61.4 | 124.9 | 162.5 | 104.0 | 28.5 | 79.8 | 72.6 | 9.0 | 82.4 | 76.4 | 119.0 | 120.3 | |
| 7月 | 60.6 | 60.4 | 118.0 | 156.5 | 103.9 | 19.9 | 76.9 | 84.7 | 9.2 | 87.9 | 77.2 | 112.1 | 116.3 | |
| 8月 | 61.0 | 60.9 | 123.6 | 146.5 | 101.4 | 21.7 | 74.1 | 123.5 | 25.5 | 67.0 | 76.2 | 105.8 | 113.9 | |
| | 前月比(%) | 0.7 | 0.8 | 4.7 | ▲6.4 | ▲2.4 | 9.0 | ▲3.6 | 45.8 | 177.2 | ▲23.8 | ▲1.3 | ▲5.6 | ▲2.1 |

業種分類別生産者在庫指数

| ハルフ・紙・紙加工品 | 繊維 | 食料品 | その他 | 鉱業 | | | | (参考系列) | | 在庫率 | 業種 | |
|------------|-------|-------|-------|-------|-------|--------|-------|--------|---------|--------|--------|-----------|
| | | | | ゴム製品 | 家具製品 | 木材・木製品 | その他製品 | 機械工業 | 旧電気機械工業 | | | |
| | | | | | | | | | | | | |
| 65.0 | 228.3 | 215.0 | 474.0 | 200.8 | 162.4 | 81.5 | 29.3 | 101.2 | 6157.6 | 3730.1 | 8894.5 | ウェイト |
| 34.7 | 75.2 | 97.1 | 47.6 | 57.5 | 42.0 | 32.3 | 53.0 | 129.3 | 94.1 | 125.4 | 117.4 | 平成22年 |
| 38.9 | 68.5 | 108.8 | 24.1 | 0.0 | 52.4 | 22.5 | 37.5 | 101.7 | 102.1 | 139.6 | 127.3 | 平成23年 |
| 39.6 | 58.4 | 132.2 | 27.8 | 0.0 | 60.0 | 31.1 | 30.4 | 68.3 | 80.7 | 89.1 | 121.5 | 平成24年 |
| 38.3 | 74.3 | 87.1 | 29.5 | 0.0 | 67.2 | 22.9 | 41.7 | 111.8 | 100.5 | 137.1 | 127.0 | 23年 I 期 |
| 37.5 | 68.1 | 114.6 | 22.1 | 0.0 | 46.9 | 21.5 | 37.5 | 111.1 | 94.2 | 134.6 | 136.8 | II 期 |
| 41.2 | 63.3 | 128.4 | 20.7 | 0.0 | 43.9 | 20.9 | 34.3 | 101.7 | 103.9 | 148.0 | 112.7 | III 期 |
| 38.4 | 68.2 | 104.8 | 24.2 | 0.0 | 51.6 | 24.7 | 36.5 | 82.2 | 109.8 | 138.5 | 132.6 | IV 期 |
| 36.1 | 62.7 | 136.2 | 33.3 | 0.0 | 75.8 | 29.7 | 36.7 | 70.1 | 98.1 | 107.5 | 131.4 | 24年 I 期 |
| 40.8 | 62.1 | 142.8 | 23.0 | 0.0 | 47.6 | 28.7 | 28.3 | 68.8 | 91.4 | 109.0 | 131.7 | II 期 |
| 42.9 | 52.5 | 130.1 | 23.4 | 0.0 | 49.5 | 30.1 | 20.7 | 67.6 | 77.6 | 88.8 | 125.6 | III 期 |
| 38.5 | 56.3 | 119.6 | 31.4 | 0.0 | 67.2 | 35.7 | 35.9 | 66.7 | 55.7 | 50.9 | 97.1 | IV 期 |
| 41.2 | 62.9 | 127.8 | 39.4 | 0.0 | 93.8 | 32.3 | 28.3 | 73.6 | 52.8 | 37.4 | 98.7 | 25年 I 期 |
| 42.3 | 52.3 | 146.0 | 22.4 | 0.0 | 44.8 | 34.9 | 16.4 | 71.6 | 42.1 | 31.5 | 79.4 | II 期 |
| 35.8 | 61.4 | 125.8 | 31.4 | 0.0 | 70.1 | 28.1 | 42.1 | 76.8 | 102.0 | 97.7 | 146.3 | 24年 1 月 |
| 38.4 | 61.2 | 141.5 | 37.9 | 0.0 | 86.4 | 32.9 | 43.3 | 67.1 | 101.9 | 112.1 | 132.8 | 2 月 |
| 34.2 | 65.6 | 141.2 | 30.7 | 0.0 | 71.0 | 28.1 | 24.7 | 66.4 | 90.3 | 112.6 | 115.2 | 3 月 |
| 39.2 | 65.8 | 130.6 | 23.9 | 0.0 | 48.5 | 28.1 | 39.3 | 66.8 | 93.0 | 108.7 | 139.0 | 4 月 |
| 43.7 | 60.1 | 152.3 | 21.9 | 0.0 | 45.2 | 28.1 | 25.2 | 71.2 | 92.1 | 112.7 | 132.5 | 5 月 |
| 39.6 | 60.4 | 145.6 | 23.2 | 0.0 | 49.0 | 29.9 | 20.4 | 68.5 | 89.0 | 105.7 | 123.5 | 6 月 |
| 42.2 | 51.7 | 143.1 | 23.8 | 0.0 | 51.0 | 29.9 | 18.9 | 65.5 | 89.2 | 103.5 | 131.6 | 7 月 |
| 43.7 | 52.8 | 122.5 | 22.3 | 0.0 | 49.2 | 27.0 | 12.5 | 64.6 | 76.0 | 88.5 | 125.6 | 8 月 |
| 42.9 | 52.9 | 124.8 | 24.2 | 0.0 | 48.3 | 33.5 | 30.7 | 72.8 | 67.7 | 74.3 | 119.7 | 9 月 |
| 42.0 | 58.4 | 119.5 | 26.0 | 0.0 | 53.5 | 35.3 | 25.8 | 65.4 | 61.0 | 61.5 | 102.6 | 10 月 |
| 39.0 | 60.3 | 133.9 | 33.3 | 0.0 | 68.2 | 38.2 | 54.8 | 67.2 | 55.2 | 49.8 | 89.2 | 11 月 |
| 34.5 | 50.3 | 105.4 | 34.8 | 0.0 | 79.9 | 33.5 | 27.2 | 67.6 | 50.9 | 41.5 | 99.5 | 12 月 |
| 42.4 | 58.9 | 118.7 | 37.7 | 0.0 | 88.2 | 33.5 | 28.4 | 71.5 | 47.7 | 42.6 | 112.9 | 25年 1 月 |
| 44.9 | 67.0 | 129.6 | 44.4 | 0.0 | 108.0 | 31.7 | 31.1 | 76.5 | 50.4 | 32.9 | 96.3 | 2 月 |
| 36.3 | 62.8 | 135.2 | 36.2 | 0.0 | 85.1 | 31.7 | 25.5 | 72.8 | 60.2 | 36.6 | 86.9 | 3 月 |
| 39.3 | 54.6 | 133.5 | 23.3 | 0.0 | 48.7 | 31.7 | 18.4 | 68.7 | 43.7 | 30.0 | 86.6 | 4 月 |
| 44.1 | 50.7 | 154.1 | 21.3 | 0.0 | 42.8 | 36.5 | 6.4 | 72.8 | 44.1 | 32.5 | 77.8 | 5 月 |
| 43.4 | 51.6 | 150.5 | 22.5 | 0.0 | 42.8 | 36.5 | 24.4 | 73.4 | 38.4 | 32.0 | 73.8 | 6 月 |
| 43.0 | 46.3 | 135.3 | 24.3 | 0.0 | 42.4 | 45.9 | 30.3 | 77.5 | 37.8 | 32.4 | 66.7 | 7 月 |
| 47.0 | 46.1 | 126.6 | 24.9 | 0.0 | 49.0 | 36.5 | 29.7 | 74.8 | 42.1 | 43.8 | 79.8 | 8 月 |
| 7.6 | ▲12.7 | 3.3 | 11.7 | — | ▲0.4 | 35.2 | 137.6 | 15.8 | ▲44.6 | ▲50.5 | ▲36.5 | 前年同月比 (%) |
| 37.6 | 77.1 | 91.4 | 27.7 | 0.0 | 56.4 | 23.1 | 43.1 | 112.0 | 96.5 | 130.4 | 109.3 | 23年 I 期 |
| 39.0 | 68.9 | 106.7 | 21.3 | 0.0 | 48.2 | 21.4 | 42.7 | 108.2 | 97.3 | 141.2 | 136.8 | II 期 |
| 41.4 | 62.8 | 124.4 | 21.0 | 0.0 | 49.3 | 21.7 | 37.1 | 102.5 | 107.7 | 151.3 | 128.0 | III 期 |
| 37.5 | 65.5 | 112.9 | 26.5 | 0.0 | 54.5 | 23.7 | 29.9 | 83.6 | 104.4 | 132.9 | 139.0 | IV 期 |
| 36.6 | 65.0 | 141.1 | 30.3 | 0.0 | 59.7 | 28.9 | 36.8 | 71.4 | 96.6 | 105.1 | 116.7 | 24年 I 期 |
| 41.5 | 62.3 | 135.2 | 22.7 | 0.0 | 51.3 | 28.6 | 32.5 | 67.1 | 92.7 | 111.5 | 130.9 | II 期 |
| 41.9 | 53.4 | 125.7 | 24.5 | 0.0 | 58.0 | 31.3 | 21.5 | 66.9 | 78.7 | 87.6 | 137.8 | III 期 |
| 38.4 | 53.2 | 127.0 | 33.8 | 0.0 | 70.3 | 35.7 | 29.4 | 68.0 | 55.2 | 51.8 | 102.3 | IV 期 |
| 41.7 | 65.2 | 132.4 | 35.8 | 0.0 | 73.8 | 31.6 | 29.0 | 74.9 | 52.4 | 36.6 | 87.5 | 25年 I 期 |
| 43.0 | 52.5 | 138.3 | 22.1 | 0.0 | 48.3 | 34.7 | 18.9 | 69.8 | 42.7 | 32.2 | 78.9 | II 期 |
| 35.9 | 64.4 | 137.3 | 29.7 | 0.0 | 58.2 | 27.9 | 41.4 | 78.2 | 97.5 | 95.2 | 116.1 | 24年 1 月 |
| 37.7 | 63.0 | 146.6 | 33.6 | 0.0 | 63.5 | 29.2 | 38.5 | 66.6 | 96.0 | 105.9 | 117.9 | 2 月 |
| 36.2 | 67.7 | 139.3 | 27.5 | 0.0 | 57.4 | 29.7 | 30.4 | 69.3 | 96.4 | 114.3 | 116.0 | 3 月 |
| 41.0 | 63.1 | 138.3 | 24.3 | 0.0 | 51.6 | 29.0 | 47.5 | 64.3 | 97.7 | 118.8 | 137.3 | 4 月 |
| 42.9 | 62.0 | 137.4 | 20.8 | 0.0 | 50.1 | 27.1 | 26.9 | 69.7 | 91.6 | 112.4 | 123.6 | 5 月 |
| 40.7 | 61.9 | 130.0 | 23.0 | 0.0 | 52.2 | 29.6 | 23.2 | 67.4 | 88.7 | 103.4 | 131.8 | 6 月 |
| 41.5 | 52.6 | 128.4 | 23.7 | 0.0 | 56.9 | 30.0 | 22.1 | 65.8 | 87.3 | 97.2 | 145.1 | 7 月 |
| 41.9 | 54.1 | 121.0 | 23.1 | 0.0 | 56.2 | 27.6 | 14.8 | 66.4 | 76.1 | 87.8 | 130.1 | 8 月 |
| 42.2 | 53.6 | 127.6 | 26.6 | 0.0 | 61.0 | 36.3 | 27.7 | 68.6 | 72.8 | 77.9 | 138.3 | 9 月 |
| 40.8 | 53.8 | 123.6 | 29.8 | 0.0 | 63.9 | 37.2 | 24.6 | 64.9 | 63.9 | 64.8 | 115.4 | 10 月 |
| 36.7 | 56.2 | 126.3 | 34.3 | 0.0 | 68.6 | 36.6 | 33.6 | 68.6 | 53.8 | 48.8 | 96.5 | 11 月 |
| 37.7 | 49.7 | 131.2 | 37.3 | 0.0 | 78.4 | 33.2 | 30.1 | 70.5 | 48.0 | 41.9 | 95.1 | 12 月 |
| 42.5 | 61.7 | 129.5 | 35.7 | 0.0 | 73.2 | 33.3 | 27.9 | 72.8 | 45.6 | 41.5 | 89.6 | 25年 1 月 |
| 44.1 | 69.0 | 134.3 | 39.4 | 0.0 | 79.4 | 28.1 | 27.7 | 75.9 | 47.5 | 31.1 | 85.5 | 2 月 |
| 38.4 | 64.8 | 133.4 | 32.4 | 0.0 | 68.8 | 33.5 | 31.4 | 76.0 | 64.2 | 37.2 | 87.5 | 3 月 |
| 41.1 | 52.3 | 141.4 | 23.7 | 0.0 | 51.8 | 32.7 | 22.2 | 66.1 | 45.9 | 32.8 | 85.5 | 4 月 |
| 43.3 | 52.3 | 139.0 | 20.2 | 0.0 | 47.4 | 35.2 | 6.8 | 71.2 | 43.9 | 32.4 | 72.6 | 5 月 |
| 44.6 | 52.8 | 134.4 | 22.3 | 0.0 | 45.6 | 36.1 | 27.7 | 72.2 | 38.3 | 31.3 | 78.7 | 6 月 |
| 42.3 | 47.1 | 121.4 | 24.2 | 0.0 | 47.3 | 46.0 | 35.5 | 77.9 | 37.0 | 30.4 | 73.5 | 7 月 |
| 45.0 | 47.3 | 125.1 | 25.8 | 0.0 | 56.0 | 37.3 | 35.1 | 76.9 | 42.1 | 43.4 | 82.7 | 8 月 |
| 6.4 | 0.4 | 3.0 | 6.6 | — | 18.4 | ▲18.9 | ▲1.1 | ▲1.3 | 13.8 | 42.8 | 12.5 | 前月比 (%) |

財別生産指数

| 財別分類 | 合計 | 最終需要財 | | | | | | | | 生産財 | | | 財別分類 | |
|-------|--------|-------|-------|-------|-------|--------|-------|-------|---------|-------------|-------------|--------|--------|--------|
| | | 投資財 | | | | 消費財 | | | | 鉱工業用 生産財 | その他用 生産財 | | | |
| | | 設備財 | 資本財 | 建設財 | 耐用消費財 | 非耐用消費財 | 消費財 | | | | | | | |
| | | | | | | | | ウェイト | 10000.0 | | | 5766.2 | | 2649.7 |
| 原 | 平成22年 | 103.0 | 94.4 | 79.1 | 78.8 | 80.3 | 107.5 | 114.2 | 101.9 | 114.8 | 116.0 | 84.1 | 平成22年 | |
| | 平成23年 | 97.5 | 90.2 | 75.3 | 73.4 | 83.1 | 103.0 | 98.4 | 106.7 | 107.3 | 108.6 | 76.0 | 平成23年 | |
| | 平成24年 | 104.6 | 101.7 | 75.9 | 72.6 | 90.1 | 123.6 | 144.6 | 106.3 | 108.7 | 110.0 | 75.0 | 平成24年 | |
| 原 | 23年Ⅰ期 | 90.1 | 79.5 | 67.4 | 64.4 | 80.6 | 89.7 | 91.2 | 88.4 | 104.7 | 105.9 | 75.0 | 23年Ⅰ期 | |
| | Ⅱ期 | 92.2 | 89.5 | 76.8 | 76.2 | 79.4 | 100.4 | 75.7 | 120.7 | 95.9 | 96.7 | 78.6 | Ⅱ期 | |
| | Ⅲ期 | 99.9 | 92.1 | 75.1 | 74.6 | 76.9 | 106.5 | 95.6 | 115.5 | 110.5 | 112.1 | 72.7 | Ⅲ期 | |
| | Ⅳ期 | 107.6 | 99.8 | 81.7 | 78.6 | 95.3 | 115.3 | 131.0 | 102.3 | 118.2 | 119.8 | 77.8 | Ⅳ期 | |
| | 24年Ⅰ期 | 106.5 | 100.7 | 86.7 | 84.8 | 94.9 | 112.6 | 131.9 | 96.6 | 114.6 | 116.2 | 74.4 | 24年Ⅰ期 | |
| | Ⅱ期 | 105.0 | 99.6 | 71.5 | 68.2 | 85.6 | 123.6 | 142.7 | 107.8 | 112.4 | 114.0 | 74.4 | Ⅱ期 | |
| | Ⅲ期 | 102.9 | 101.6 | 72.9 | 70.7 | 82.8 | 126.0 | 142.3 | 112.5 | 104.6 | 105.9 | 71.4 | Ⅲ期 | |
| | Ⅳ期 | 104.1 | 104.8 | 72.3 | 66.6 | 97.0 | 132.5 | 161.7 | 108.4 | 103.1 | 104.0 | 79.6 | Ⅳ期 | |
| | 25年Ⅰ期 | 100.3 | 100.4 | 66.0 | 61.6 | 84.9 | 129.6 | 164.8 | 100.6 | 100.1 | 101.2 | 72.7 | 25年Ⅰ期 | |
| | Ⅱ期 | 107.0 | 107.5 | 73.9 | 72.6 | 79.5 | 136.0 | 161.0 | 115.5 | 106.2 | 107.6 | 72.5 | Ⅱ期 | |
| | 指 | 24年1月 | 96.1 | 89.3 | 77.9 | 75.4 | 88.9 | 98.9 | 120.3 | 81.3 | 105.4 | 106.9 | 69.1 | 24年1月 |
| | | 2月 | 109.4 | 103.3 | 89.9 | 87.3 | 101.1 | 114.7 | 127.8 | 103.9 | 117.8 | 119.6 | 74.3 | 2月 |
| 3月 | | 114.1 | 109.4 | 92.2 | 91.6 | 94.7 | 124.1 | 147.5 | 104.7 | 120.5 | 122.1 | 79.9 | 3月 | |
| 4月 | | 102.6 | 96.6 | 68.0 | 64.7 | 82.2 | 120.9 | 144.1 | 101.7 | 110.8 | 112.3 | 72.7 | 4月 | |
| 5月 | | 100.0 | 94.1 | 69.9 | 66.1 | 85.9 | 114.7 | 127.0 | 104.5 | 108.2 | 109.5 | 75.6 | 5月 | |
| 6月 | | 112.5 | 108.2 | 76.6 | 73.8 | 88.6 | 135.1 | 157.0 | 117.1 | 118.3 | 120.1 | 74.8 | 6月 | |
| 7月 | | 113.4 | 111.8 | 82.2 | 81.6 | 84.7 | 137.0 | 157.9 | 119.7 | 115.6 | 117.4 | 70.7 | 7月 | |
| 8月 | | 94.3 | 93.1 | 69.5 | 67.6 | 78.1 | 113.1 | 118.2 | 108.9 | 95.9 | 96.9 | 71.3 | 8月 | |
| 9月 | | 100.9 | 99.9 | 67.1 | 62.8 | 85.6 | 127.8 | 150.7 | 109.0 | 102.2 | 103.5 | 72.2 | 9月 | |
| 10月 | | 111.1 | 111.2 | 79.1 | 74.4 | 99.4 | 138.5 | 170.2 | 112.4 | 111.0 | 112.3 | 79.7 | 10月 | |
| 11月 | | 102.2 | 101.5 | 64.3 | 56.7 | 97.1 | 133.1 | 162.1 | 109.2 | 103.3 | 104.2 | 80.8 | 11月 | |
| 12月 | | 98.9 | 101.8 | 73.5 | 68.7 | 94.4 | 125.8 | 152.7 | 103.7 | 94.9 | 95.6 | 78.4 | 12月 | |
| 数 | 25年1月 | 91.7 | 91.4 | 59.5 | 54.4 | 81.5 | 118.5 | 155.6 | 87.9 | 92.2 | 93.1 | 68.5 | 25年1月 | |
| | 2月 | 99.4 | 98.3 | 62.1 | 56.5 | 86.3 | 129.2 | 164.5 | 100.1 | 100.7 | 102.0 | 70.3 | 2月 | |
| | 3月 | 109.7 | 111.4 | 76.4 | 73.9 | 86.9 | 141.2 | 174.3 | 113.9 | 107.3 | 108.5 | 79.2 | 3月 | |
| | 4月 | 106.6 | 108.0 | 78.3 | 79.4 | 73.4 | 133.3 | 155.9 | 114.7 | 104.6 | 105.9 | 73.2 | 4月 | |
| | 5月 | 104.1 | 103.6 | 67.2 | 63.6 | 82.8 | 134.5 | 159.9 | 113.6 | 104.7 | 106.0 | 74.2 | 5月 | |
| | 6月 | 110.2 | 110.8 | 76.3 | 74.9 | 82.2 | 140.2 | 167.1 | 118.1 | 109.4 | 111.0 | 70.2 | 6月 | |
| | 7月 | 117.6 | 117.1 | 75.1 | 71.1 | 92.3 | 152.8 | 184.9 | 126.4 | 118.3 | 120.2 | 72.6 | 7月 | |
| | 8月 | 97.9 | 95.2 | 57.5 | 52.7 | 78.4 | 127.3 | 141.1 | 115.9 | 101.6 | 103.0 | 68.4 | 8月 | |
| | 前年同月比% | 3.8 | 2.3 | ▲17.3 | ▲22.0 | 0.4 | 12.6 | 19.4 | 6.4 | 5.9 | 6.3 | ▲4.1 | 前年同月比% | |
| 季 | 23年Ⅰ期 | 97.5 | 85.2 | 69.8 | 67.6 | 80.6 | 98.8 | 98.4 | 99.4 | 113.6 | 115.1 | 77.3 | 23年Ⅰ期 | |
| | Ⅱ期 | 95.6 | 92.5 | 81.2 | 80.6 | 86.3 | 101.5 | 83.0 | 115.2 | 99.8 | 100.6 | 78.9 | Ⅱ期 | |
| | Ⅲ期 | 95.6 | 88.5 | 74.0 | 72.2 | 78.8 | 100.9 | 91.8 | 108.2 | 104.9 | 106.1 | 74.4 | Ⅲ期 | |
| | Ⅳ期 | 102.6 | 96.2 | 77.4 | 75.0 | 87.8 | 111.8 | 119.8 | 104.6 | 112.3 | 113.9 | 74.2 | Ⅳ期 | |
| | 24年Ⅰ期 | 111.6 | 104.1 | 86.3 | 85.8 | 91.8 | 120.3 | 136.5 | 106.3 | 120.9 | 122.8 | 75.7 | 24年Ⅰ期 | |
| | Ⅱ期 | 107.7 | 101.2 | 75.8 | 72.6 | 92.0 | 123.4 | 155.0 | 101.9 | 116.3 | 118.1 | 74.2 | Ⅱ期 | |
| | Ⅲ期 | 100.1 | 99.3 | 74.2 | 70.3 | 86.9 | 120.6 | 142.2 | 105.2 | 101.6 | 102.7 | 73.6 | Ⅲ期 | |
| | Ⅳ期 | 98.9 | 101.0 | 67.8 | 62.9 | 88.5 | 127.2 | 143.5 | 109.5 | 97.3 | 98.1 | 75.6 | Ⅳ期 | |
| 25年Ⅰ期 | 106.5 | 105.4 | 66.5 | 62.8 | 83.6 | 141.1 | 173.0 | 113.0 | 106.8 | 108.2 | 75.1 | 25年Ⅰ期 | | |
| Ⅱ期 | 109.8 | 109.4 | 78.5 | 77.3 | 85.4 | 136.0 | 175.7 | 109.2 | 110.0 | 111.6 | 72.3 | Ⅱ期 | | |
| 調 | 24年1月 | 109.8 | 103.5 | 86.4 | 85.7 | 92.4 | 117.1 | 133.4 | 102.2 | 117.3 | 119.0 | 76.6 | 24年1月 | |
| | 2月 | 113.1 | 104.7 | 88.4 | 88.4 | 91.5 | 120.5 | 132.6 | 115.5 | 122.9 | 125.1 | 74.6 | 2月 | |
| | 3月 | 111.8 | 104.0 | 84.1 | 83.2 | 91.6 | 123.3 | 143.4 | 101.3 | 122.4 | 124.4 | 75.8 | 3月 | |
| | 4月 | 109.4 | 100.6 | 74.9 | 70.8 | 93.2 | 120.9 | 156.4 | 95.2 | 119.9 | 121.8 | 74.0 | 4月 | |
| | 5月 | 105.9 | 100.2 | 76.8 | 73.6 | 93.8 | 119.8 | 151.5 | 102.3 | 114.4 | 116.1 | 74.2 | 5月 | |
| | 6月 | 107.7 | 102.9 | 75.8 | 73.3 | 89.1 | 129.4 | 157.1 | 108.2 | 114.7 | 116.3 | 74.4 | 6月 | |
| | 7月 | 104.8 | 101.7 | 75.0 | 72.4 | 87.9 | 124.3 | 149.0 | 105.8 | 107.9 | 109.2 | 72.4 | 7月 | |
| | 8月 | 98.4 | 97.5 | 76.4 | 73.8 | 88.5 | 112.9 | 138.3 | 99.9 | 100.2 | 101.2 | 74.7 | 8月 | |
| | 9月 | 97.2 | 98.7 | 71.1 | 64.6 | 84.2 | 124.7 | 139.4 | 110.0 | 96.7 | 97.8 | 73.7 | 9月 | |
| | 10月 | 103.7 | 108.3 | 72.7 | 68.5 | 90.3 | 132.9 | 148.8 | 112.9 | 99.3 | 100.3 | 73.4 | 10月 | |
| | 11月 | 94.9 | 95.1 | 58.6 | 52.3 | 86.2 | 124.9 | 142.2 | 107.9 | 95.9 | 96.7 | 76.4 | 11月 | |
| | 12月 | 98.1 | 99.6 | 72.1 | 67.8 | 89.1 | 123.7 | 139.5 | 107.7 | 96.6 | 97.4 | 77.0 | 12月 | |
| 整 | 25年1月 | 103.5 | 104.7 | 64.1 | 60.0 | 82.9 | 140.1 | 171.9 | 110.8 | 101.1 | 102.1 | 74.3 | 25年1月 | |
| | 2月 | 107.1 | 104.2 | 63.5 | 59.3 | 82.2 | 142.7 | 177.0 | 118.2 | 108.8 | 110.4 | 74.1 | 2月 | |
| | 3月 | 108.9 | 107.2 | 71.8 | 69.2 | 85.8 | 140.5 | 170.2 | 109.9 | 110.6 | 112.1 | 76.8 | 3月 | |
| | 4月 | 112.2 | 111.2 | 83.8 | 84.3 | 81.5 | 133.1 | 168.5 | 107.6 | 111.5 | 113.2 | 72.9 | 4月 | |
| | 5月 | 110.3 | 110.3 | 73.8 | 70.8 | 90.4 | 140.5 | 190.8 | 111.2 | 110.7 | 112.4 | 72.8 | 5月 | |
| | 6月 | 106.9 | 106.6 | 77.8 | 76.8 | 84.4 | 134.4 | 167.9 | 108.8 | 107.7 | 109.1 | 71.3 | 6月 | |
| | 7月 | 107.3 | 105.3 | 66.6 | 61.2 | 93.9 | 138.4 | 173.8 | 111.9 | 108.8 | 110.2 | 72.8 | 7月 | |
| | 8月 | 103.5 | 100.9 | 65.1 | 59.3 | 90.7 | 127.3 | 165.8 | 106.1 | 107.7 | 109.2 | 73.2 | 8月 | |
| | 前月比% | ▲3.5 | ▲4.2 | ▲2.3 | ▲3.1 | ▲3.4 | ▲8.0 | ▲4.6 | ▲5.2 | ▲1.0 | ▲0.9 | 0.5 | 前月比% | |

財別生産者出荷指数

| 財別分類 | 合計 | 最終需要財 | | | | | | | | 生産財 | | | 財別分類 | |
|--------|---------|--------|--------|--------|-------|--------|--------|--------|--------|-------------|-------------|-------|--------|-------|
| | | 投資財 | | | | 消費財 | | | | 鉱工業用 生産財 | その他用 生産財 | | | |
| | | 設備財 | 住宅財 | 建設財 | 耐用消費財 | 非耐用消費財 | 消費財 | 耐用消費財 | 非耐用消費財 | | | | | |
| | | | | | | | | | | | | 資本財 | | 建設財 |
| ウェイト | 10000.0 | 5626.3 | 2492.4 | 2110.5 | 381.9 | 3133.9 | 1749.3 | 1384.6 | 4373.7 | 4228.0 | 145.7 | ウェイト | | |
| 原 | 平成22年 | 108.6 | 100.2 | 81.5 | 81.4 | 81.9 | 115.1 | 127.8 | 99.2 | 119.3 | 120.4 | 87.1 | 平成22年 | |
| | 平成23年 | 100.8 | 91.9 | 77.7 | 76.2 | 85.8 | 103.2 | 103.4 | 103.0 | 112.2 | 113.3 | 77.6 | 平成23年 | |
| | 平成24年 | 111.3 | 107.8 | 78.4 | 75.7 | 93.1 | 131.1 | 151.5 | 105.4 | 115.9 | 117.2 | 76.8 | 平成24年 | |
| | 23年Ⅰ期 | 96.4 | 85.9 | 71.1 | 68.5 | 85.6 | 97.6 | 104.9 | 88.5 | 109.8 | 111.0 | 76.6 | 23年Ⅰ期 | |
| | Ⅱ期 | 90.4 | 85.8 | 76.8 | 76.7 | 77.0 | 92.9 | 79.5 | 109.9 | 96.5 | 97.0 | 80.2 | Ⅱ期 | |
| | Ⅲ期 | 103.8 | 93.0 | 79.4 | 78.5 | 84.0 | 103.9 | 97.9 | 111.5 | 117.6 | 119.1 | 74.4 | Ⅲ期 | |
| | Ⅳ期 | 112.5 | 102.9 | 83.5 | 81.1 | 96.5 | 118.3 | 131.3 | 102.0 | 124.7 | 126.3 | 79.1 | Ⅳ期 | |
| | 24年Ⅰ期 | 112.7 | 106.7 | 90.3 | 88.8 | 98.5 | 119.8 | 140.6 | 93.5 | 120.3 | 121.8 | 76.2 | 24年Ⅰ期 | |
| | Ⅱ期 | 111.5 | 105.0 | 74.4 | 72.3 | 86.1 | 129.4 | 148.4 | 105.4 | 119.9 | 121.4 | 76.6 | Ⅱ期 | |
| | Ⅲ期 | 110.3 | 108.2 | 75.9 | 73.4 | 89.4 | 133.8 | 150.2 | 113.2 | 113.1 | 114.5 | 73.5 | Ⅲ期 | |
| | Ⅳ期 | 110.7 | 111.1 | 72.9 | 68.3 | 98.4 | 141.6 | 166.7 | 109.7 | 110.2 | 111.2 | 81.0 | Ⅳ期 | |
| | 25年Ⅰ期 | 105.9 | 105.8 | 69.6 | 65.3 | 93.5 | 134.5 | 164.9 | 96.2 | 106.1 | 107.2 | 73.7 | 25年Ⅰ期 | |
| | Ⅱ期 | 115.5 | 119.9 | 78.1 | 77.9 | 79.1 | 153.1 | 184.4 | 113.6 | 109.8 | 111.0 | 74.8 | Ⅱ期 | |
| | 指 | 24年1月 | 99.4 | 91.6 | 78.0 | 75.3 | 92.9 | 102.5 | 121.2 | 78.8 | 109.3 | 110.7 | 70.2 | 24年1月 |
| | | 2月 | 113.4 | 104.8 | 87.4 | 84.9 | 101.0 | 118.7 | 138.6 | 93.5 | 124.4 | 126.1 | 74.7 | 2月 |
| | | 3月 | 125.2 | 123.7 | 105.5 | 106.2 | 101.5 | 138.2 | 162.1 | 108.1 | 127.1 | 128.6 | 83.6 | 3月 |
| 4月 | | 108.5 | 100.3 | 70.8 | 68.5 | 83.3 | 123.8 | 143.2 | 99.3 | 119.0 | 120.5 | 75.4 | 4月 | |
| 5月 | | 107.1 | 102.1 | 72.6 | 69.9 | 87.5 | 125.5 | 143.4 | 102.9 | 113.6 | 114.9 | 76.9 | 5月 | |
| 6月 | | 118.9 | 112.6 | 79.8 | 78.4 | 87.4 | 138.8 | 158.5 | 113.9 | 127.0 | 128.8 | 77.4 | 6月 | |
| 7月 | | 120.0 | 117.0 | 83.4 | 82.3 | 89.7 | 143.7 | 160.9 | 122.1 | 123.9 | 125.7 | 72.9 | 7月 | |
| 8月 | | 102.3 | 100.5 | 72.5 | 70.3 | 84.7 | 122.7 | 128.6 | 115.3 | 104.6 | 105.7 | 73.6 | 8月 | |
| 9月 | | 108.6 | 107.0 | 71.7 | 67.7 | 93.7 | 135.1 | 161.1 | 102.2 | 110.7 | 112.0 | 74.0 | 9月 | |
| 10月 | | 119.5 | 119.7 | 79.6 | 76.3 | 97.7 | 151.6 | 177.6 | 118.7 | 119.2 | 120.5 | 82.0 | 10月 | |
| 11月 | | 106.8 | 104.8 | 65.3 | 58.9 | 100.6 | 136.2 | 162.5 | 102.9 | 109.4 | 110.4 | 81.1 | 11月 | |
| 12月 | | 105.9 | 108.9 | 73.8 | 69.6 | 97.0 | 136.9 | 160.1 | 107.5 | 102.0 | 102.7 | 80.0 | 12月 | |
| 数 | 25年1月 | 100.9 | 103.1 | 63.3 | 58.8 | 88.3 | 134.7 | 173.8 | 85.3 | 98.1 | 99.2 | 68.1 | 25年1月 | |
| | 2月 | 103.2 | 100.8 | 63.4 | 58.2 | 92.2 | 130.5 | 154.3 | 100.5 | 106.2 | 107.5 | 70.0 | 2月 | |
| | 3月 | 113.7 | 113.5 | 82.2 | 79.0 | 100.0 | 138.4 | 166.5 | 102.9 | 113.9 | 115.0 | 83.1 | 3月 | |
| | 4月 | 117.9 | 123.9 | 84.2 | 85.8 | 75.3 | 155.5 | 187.5 | 115.1 | 110.1 | 111.3 | 75.9 | 4月 | |
| | 5月 | 111.2 | 113.3 | 70.0 | 68.0 | 80.9 | 147.7 | 177.0 | 110.7 | 108.5 | 109.5 | 77.1 | 5月 | |
| | 6月 | 117.3 | 122.5 | 80.1 | 79.9 | 81.2 | 156.2 | 188.8 | 115.0 | 110.7 | 112.1 | 71.5 | 6月 | |
| | 7月 | 123.9 | 125.1 | 77.2 | 74.5 | 92.1 | 163.2 | 192.0 | 126.7 | 122.4 | 124.1 | 74.2 | 7月 | |
| | 8月 | 103.6 | 103.6 | 60.2 | 56.2 | 81.9 | 138.2 | 149.3 | 124.2 | 103.5 | 104.7 | 70.1 | 8月 | |
| 前年同月比% | | 1.3 | 3.1 | ▲17.0 | ▲20.1 | ▲3.3 | 12.6 | 16.1 | 7.7 | ▲1.1 | ▲0.9 | ▲4.8 | 前年同月比% | |
| 季 | 23年Ⅰ期 | 102.7 | 88.8 | 72.0 | 70.1 | 82.9 | 103.6 | 106.5 | 100.9 | 119.5 | 121.0 | 79.8 | 23年Ⅰ期 | |
| | Ⅱ期 | 94.7 | 90.4 | 82.2 | 81.6 | 85.8 | 96.3 | 87.6 | 104.5 | 100.7 | 101.3 | 80.1 | Ⅱ期 | |
| | Ⅲ期 | 98.7 | 89.0 | 77.0 | 75.4 | 83.5 | 99.2 | 94.6 | 103.4 | 110.8 | 112.0 | 76.3 | Ⅲ期 | |
| | Ⅳ期 | 108.1 | 100.8 | 80.8 | 79.2 | 91.8 | 116.1 | 126.8 | 104.2 | 118.7 | 120.1 | 74.7 | Ⅳ期 | |
| | 24年Ⅰ期 | 116.2 | 106.4 | 88.0 | 87.5 | 93.2 | 121.8 | 136.1 | 103.5 | 127.8 | 129.5 | 78.0 | 24年Ⅰ期 | |
| | Ⅱ期 | 116.8 | 110.4 | 80.0 | 77.6 | 95.3 | 134.2 | 162.5 | 100.4 | 124.2 | 125.9 | 76.0 | Ⅱ期 | |
| | Ⅲ期 | 107.1 | 106.0 | 75.4 | 72.4 | 90.2 | 130.7 | 152.7 | 104.7 | 108.8 | 110.0 | 75.8 | Ⅲ期 | |
| | Ⅳ期 | 106.1 | 109.3 | 71.0 | 66.8 | 92.6 | 139.0 | 159.7 | 111.4 | 103.9 | 104.8 | 76.8 | Ⅳ期 | |
| 25年Ⅰ期 | 110.7 | 107.0 | 68.6 | 64.9 | 90.1 | 138.8 | 161.1 | 108.9 | 114.2 | 115.6 | 76.6 | 25年Ⅰ期 | | |
| Ⅱ期 | 121.1 | 126.2 | 84.1 | 83.8 | 87.6 | 159.1 | 202.4 | 108.3 | 113.9 | 115.3 | 74.3 | Ⅱ期 | | |
| 調 | 24年1月 | 113.9 | 102.8 | 87.6 | 87.0 | 93.1 | 117.8 | 129.1 | 102.8 | 123.5 | 125.1 | 77.2 | 24年1月 | |
| | 2月 | 116.5 | 107.5 | 87.9 | 87.2 | 94.2 | 123.0 | 139.5 | 100.9 | 129.7 | 131.5 | 78.6 | 2月 | |
| | 3月 | 118.3 | 108.9 | 88.6 | 88.3 | 92.4 | 124.5 | 139.8 | 106.8 | 130.1 | 132.0 | 78.1 | 3月 | |
| | 4月 | 118.4 | 109.4 | 80.0 | 77.5 | 95.8 | 132.1 | 164.3 | 94.0 | 126.6 | 128.5 | 74.6 | 4月 | |
| | 5月 | 117.3 | 113.0 | 81.6 | 79.0 | 97.6 | 137.0 | 165.2 | 101.5 | 122.7 | 124.4 | 76.6 | 5月 | |
| | 6月 | 114.6 | 108.9 | 78.5 | 76.3 | 92.4 | 133.6 | 158.1 | 105.8 | 123.3 | 124.9 | 76.9 | 6月 | |
| | 7月 | 110.5 | 106.4 | 75.8 | 73.1 | 92.1 | 130.9 | 152.7 | 106.6 | 114.6 | 115.9 | 76.1 | 7月 | |
| | 8月 | 109.2 | 108.9 | 78.9 | 76.9 | 90.3 | 132.6 | 155.4 | 106.2 | 110.1 | 111.3 | 75.8 | 8月 | |
| | 9月 | 101.6 | 102.8 | 71.6 | 67.2 | 88.3 | 128.7 | 149.9 | 101.3 | 101.8 | 102.9 | 75.6 | 9月 | |
| | 10月 | 112.9 | 117.6 | 75.2 | 71.6 | 94.2 | 145.4 | 165.0 | 120.4 | 107.3 | 108.4 | 75.9 | 10月 | |
| | 11月 | 100.7 | 103.2 | 60.8 | 55.5 | 90.4 | 138.0 | 159.9 | 106.6 | 102.2 | 103.1 | 76.9 | 11月 | |
| | 12月 | 104.6 | 107.1 | 76.9 | 73.2 | 93.2 | 133.5 | 154.1 | 107.3 | 102.2 | 103.0 | 77.7 | 12月 | |
| 指 | 25年1月 | 114.1 | 114.2 | 69.7 | 66.6 | 87.0 | 153.4 | 183.7 | 110.1 | 109.3 | 110.5 | 73.2 | 25年1月 | |
| | 2月 | 109.2 | 105.5 | 65.5 | 61.0 | 90.5 | 137.2 | 154.8 | 113.9 | 115.1 | 116.5 | 77.1 | 2月 | |
| | 3月 | 108.9 | 101.2 | 70.5 | 67.1 | 92.7 | 125.8 | 144.7 | 102.8 | 118.2 | 119.7 | 79.5 | 3月 | |
| | 4月 | 126.9 | 133.3 | 93.2 | 95.1 | 85.1 | 164.4 | 213.5 | 107.8 | 115.5 | 117.0 | 73.4 | 4月 | |
| | 5月 | 121.8 | 125.3 | 78.7 | 76.8 | 90.3 | 161.3 | 203.9 | 109.2 | 117.2 | 118.5 | 76.8 | 5月 | |
| | 6月 | 114.6 | 120.1 | 80.4 | 79.4 | 87.4 | 151.7 | 189.8 | 108.0 | 109.0 | 110.3 | 72.8 | 6月 | |
| | 7月 | 112.6 | 112.2 | 68.8 | 64.9 | 92.9 | 147.4 | 180.8 | 109.4 | 111.6 | 112.8 | 75.7 | 7月 | |
| | 8月 | 112.1 | 113.8 | 66.8 | 62.7 | 88.9 | 150.7 | 181.8 | 115.6 | 110.5 | 111.8 | 73.9 | 8月 | |
| 前月比% | | ▲0.4 | 1.4 | ▲2.9 | ▲3.4 | ▲4.3 | 2.2 | 0.6 | 5.7 | ▲1.0 | ▲0.9 | ▲2.4 | 前月比% | |

財別生産者在庫指数

| 財別分類 | 合計 | 最終需要財 | | | | | | | | 生産財 | | | 財別分類 | |
|--------|-------|-------|-------|-------|--------|-------|---------|--------|--------|-------|---------|---------|--------|--------|
| | | 投資財 | | | | 消費財 | | | | 生産財 | 鉱工業用生産財 | その他用生産財 | | |
| | | 資本財 | 建設財 | 耐久消費財 | 非耐久消費財 | | | | | | | | | |
| | | | | | | ウエイト | 10000.0 | 4342.6 | 2338.8 | | | | | 1713.8 |
| 平成22年 | 93.7 | 59.4 | 39.4 | 25.4 | 77.7 | 82.8 | 68.2 | 104.8 | 120.0 | 121.8 | 58.3 | 平成22年 | | |
| 平成23年 | 101.9 | 61.0 | 47.0 | 32.2 | 87.6 | 77.4 | 57.5 | 107.5 | 133.4 | 137.0 | 8.7 | 平成23年 | | |
| 平成24年 | 88.6 | 74.8 | 54.5 | 39.6 | 95.4 | 98.5 | 92.2 | 108.0 | 99.2 | 101.9 | 7.7 | 平成24年 | | |
| 原 | 23年Ⅰ期 | 98.4 | 56.1 | 48.6 | 36.5 | 81.5 | 64.9 | 52.0 | 84.6 | 130.8 | 134.3 | 10.0 | 23年Ⅰ期 | |
| | Ⅱ期 | 97.4 | 54.3 | 43.4 | 24.5 | 95.0 | 67.1 | 39.5 | 108.7 | 130.6 | 134.1 | 8.6 | Ⅱ期 | |
| | Ⅲ期 | 105.5 | 62.0 | 40.9 | 24.0 | 87.2 | 86.6 | 54.1 | 135.8 | 138.9 | 142.7 | 8.0 | Ⅲ期 | |
| | Ⅳ期 | 106.5 | 71.6 | 55.1 | 43.6 | 86.6 | 90.9 | 84.4 | 100.7 | 133.2 | 136.8 | 8.1 | Ⅳ期 | |
| | 24年Ⅰ期 | 100.0 | 80.9 | 66.9 | 60.4 | 84.7 | 97.2 | 97.0 | 97.5 | 114.7 | 117.7 | 8.7 | 24年Ⅰ期 | |
| | Ⅱ期 | 95.6 | 69.9 | 48.0 | 33.9 | 86.6 | 95.4 | 85.6 | 110.1 | 115.4 | 118.5 | 7.6 | Ⅱ期 | |
| | Ⅲ期 | 86.1 | 72.0 | 47.6 | 29.4 | 97.5 | 100.6 | 90.2 | 116.2 | 97.0 | 99.6 | 6.2 | Ⅲ期 | |
| | Ⅳ期 | 72.7 | 76.5 | 55.6 | 34.8 | 112.6 | 100.8 | 96.1 | 108.0 | 69.8 | 71.6 | 8.2 | Ⅳ期 | |
| | 25年Ⅰ期 | 71.4 | 81.4 | 55.1 | 38.8 | 99.8 | 112.2 | 117.1 | 104.7 | 63.7 | 65.4 | 8.5 | 25年Ⅰ期 | |
| | Ⅱ期 | 64.0 | 70.4 | 53.2 | 38.3 | 94.2 | 90.4 | 73.3 | 116.1 | 59.1 | 60.6 | 6.3 | Ⅱ期 | |
| | 指 | 24年1月 | 101.2 | 93.4 | 84.7 | 84.7 | 84.6 | 103.5 | 113.3 | 88.7 | 107.2 | 110.0 | 9.1 | 24年1月 |
| | | 2月 | 103.3 | 86.4 | 72.5 | 66.6 | 88.6 | 102.8 | 100.3 | 106.5 | 116.2 | 119.3 | 9.5 | 2月 |
| 3月 | | 95.5 | 62.8 | 43.5 | 29.9 | 80.9 | 85.3 | 77.3 | 97.4 | 120.7 | 123.9 | 7.5 | 3月 | |
| 4月 | | 96.5 | 70.1 | 44.6 | 31.0 | 82.0 | 99.9 | 96.8 | 104.6 | 116.7 | 119.8 | 9.3 | 4月 | |
| 5月 | | 95.5 | 67.3 | 51.5 | 39.1 | 85.5 | 85.8 | 72.5 | 105.8 | 117.2 | 120.4 | 7.1 | 5月 | |
| 6月 | | 94.8 | 72.2 | 48.0 | 31.7 | 92.4 | 100.5 | 87.6 | 119.9 | 112.2 | 115.3 | 6.4 | 6月 | |
| 7月 | | 94.0 | 73.8 | 46.1 | 28.6 | 94.2 | 106.1 | 100.4 | 114.7 | 109.6 | 112.6 | 6.1 | 7月 | |
| 8月 | | 84.6 | 70.4 | 46.8 | 27.8 | 98.8 | 97.9 | 90.2 | 109.6 | 95.5 | 98.1 | 5.4 | 8月 | |
| 9月 | | 79.8 | 71.9 | 49.9 | 31.8 | 99.5 | 97.7 | 80.0 | 124.4 | 85.8 | 88.1 | 7.2 | 9月 | |
| 10月 | | 75.0 | 72.0 | 54.6 | 37.1 | 102.7 | 92.4 | 82.9 | 106.7 | 77.2 | 79.3 | 6.7 | 10月 | |
| 11月 | | 72.9 | 79.0 | 54.7 | 33.2 | 113.6 | 107.3 | 102.9 | 114.0 | 68.3 | 70.0 | 10.1 | 11月 | |
| 12月 | | 70.1 | 78.4 | 57.4 | 34.1 | 121.4 | 102.8 | 102.4 | 103.3 | 63.8 | 65.5 | 7.8 | 12月 | |
| 数 | 25年1月 | 68.2 | 72.7 | 59.7 | 38.3 | 118.4 | 87.8 | 77.1 | 103.9 | 64.7 | 66.4 | 8.5 | 25年1月 | |
| | 2月 | 69.7 | 80.8 | 55.2 | 39.5 | 98.3 | 110.7 | 119.9 | 96.8 | 61.2 | 62.7 | 8.8 | 2月 | |
| | 3月 | 76.4 | 90.8 | 50.5 | 38.7 | 82.8 | 138.0 | 154.3 | 113.3 | 65.3 | 67.0 | 8.1 | 3月 | |
| | 4月 | 64.5 | 72.3 | 45.1 | 29.7 | 87.3 | 104.1 | 98.0 | 113.2 | 58.5 | 60.0 | 7.0 | 4月 | |
| | 5月 | 65.3 | 72.6 | 55.5 | 40.5 | 96.8 | 92.5 | 76.5 | 116.8 | 59.7 | 61.3 | 5.1 | 5月 | |
| | 6月 | 62.1 | 66.2 | 59.1 | 44.7 | 98.5 | 74.5 | 45.5 | 118.3 | 59.0 | 60.5 | 6.7 | 6月 | |
| | 7月 | 60.5 | 67.0 | 56.6 | 39.5 | 103.7 | 79.1 | 49.2 | 124.3 | 55.6 | 57.0 | 6.9 | 7月 | |
| | 8月 | 61.2 | 61.0 | 53.3 | 36.6 | 99.1 | 70.1 | 45.6 | 107.1 | 61.4 | 63.0 | 6.7 | 8月 | |
| 前年同月比% | | ▲27.7 | ▲13.4 | 13.9 | 31.7 | 0.3 | ▲28.4 | ▲49.4 | ▲2.3 | ▲35.7 | ▲35.8 | 24.1 | 前年同月比% | |
| 季 | 23年Ⅰ期 | 95.2 | 56.2 | 48.9 | 35.2 | 83.8 | 63.7 | 49.6 | 86.0 | 125.1 | 128.4 | 10.1 | 23年Ⅰ期 | |
| | Ⅱ期 | 99.5 | 56.1 | 42.7 | 24.5 | 93.4 | 70.4 | 42.6 | 110.4 | 135.2 | 139.2 | 8.0 | Ⅱ期 | |
| | Ⅲ期 | 108.8 | 62.4 | 42.9 | 26.9 | 87.3 | 86.2 | 54.4 | 132.2 | 141.8 | 145.8 | 7.5 | Ⅲ期 | |
| | Ⅳ期 | 103.3 | 68.2 | 52.9 | 40.9 | 85.5 | 86.4 | 75.9 | 99.6 | 130.1 | 133.4 | 9.3 | Ⅳ期 | |
| | 24年Ⅰ期 | 98.2 | 78.8 | 62.9 | 52.9 | 87.1 | 97.4 | 97.5 | 104.8 | 112.1 | 114.9 | 8.8 | 24年Ⅰ期 | |
| | Ⅱ期 | 96.3 | 72.3 | 48.3 | 34.7 | 85.4 | 100.1 | 90.5 | 108.8 | 116.9 | 120.3 | 7.1 | Ⅱ期 | |
| | Ⅲ期 | 87.5 | 73.4 | 50.6 | 33.4 | 96.6 | 99.8 | 91.7 | 109.5 | 97.3 | 100.0 | 6.0 | Ⅲ期 | |
| | Ⅳ期 | 72.5 | 74.6 | 55.2 | 34.6 | 112.1 | 97.6 | 90.4 | 109.2 | 70.3 | 72.0 | 9.1 | Ⅳ期 | |
| 25年Ⅰ期 | 70.4 | 82.6 | 52.6 | 35.9 | 102.4 | 116.2 | 128.2 | 112.4 | 62.3 | 63.8 | 8.6 | 25年Ⅰ期 | | |
| Ⅱ期 | 64.4 | 72.8 | 53.4 | 39.1 | 92.8 | 95.0 | 77.4 | 114.8 | 59.8 | 61.5 | 5.9 | Ⅱ期 | | |
| 調 | 24年1月 | 98.3 | 79.9 | 77.0 | 70.0 | 85.3 | 93.4 | 95.2 | 88.1 | 105.8 | 108.1 | 10.2 | 24年1月 | |
| | 2月 | 97.0 | 80.2 | 65.8 | 55.3 | 88.1 | 96.5 | 92.7 | 114.9 | 111.2 | 114.2 | 8.8 | 2月 | |
| | 3月 | 99.3 | 76.4 | 46.0 | 33.5 | 88.0 | 102.3 | 104.7 | 111.3 | 119.3 | 122.5 | 7.5 | 3月 | |
| | 4月 | 100.0 | 74.3 | 47.0 | 33.8 | 82.4 | 106.1 | 100.3 | 110.0 | 124.0 | 127.6 | 9.0 | 4月 | |
| | 5月 | 95.1 | 68.5 | 50.4 | 37.6 | 84.4 | 90.1 | 78.1 | 101.7 | 117.1 | 120.4 | 6.5 | 5月 | |
| | 6月 | 93.9 | 74.0 | 47.4 | 32.6 | 89.3 | 104.1 | 93.2 | 114.7 | 109.7 | 112.9 | 5.8 | 6月 | |
| | 7月 | 94.1 | 74.8 | 48.8 | 34.1 | 88.9 | 104.6 | 100.1 | 104.9 | 105.9 | 108.8 | 5.7 | 7月 | |
| | 8月 | 84.3 | 71.4 | 52.6 | 35.4 | 98.6 | 92.8 | 83.5 | 103.7 | 96.0 | 98.7 | 5.2 | 8月 | |
| | 9月 | 84.2 | 73.9 | 50.4 | 30.8 | 102.4 | 101.9 | 91.5 | 119.9 | 90.1 | 92.5 | 7.2 | 9月 | |
| | 10月 | 78.1 | 73.7 | 58.5 | 41.4 | 105.4 | 93.7 | 85.4 | 109.7 | 79.8 | 81.9 | 7.2 | 10月 | |
| | 11月 | 71.7 | 78.7 | 57.1 | 35.7 | 112.9 | 103.8 | 98.0 | 111.8 | 67.4 | 69.0 | 10.5 | 11月 | |
| | 12月 | 67.8 | 71.4 | 49.9 | 26.7 | 118.1 | 95.4 | 87.7 | 106.2 | 63.7 | 65.2 | 9.5 | 12月 | |
| 整 | 25年1月 | 66.2 | 62.2 | 54.3 | 31.7 | 119.4 | 79.2 | 64.8 | 103.2 | 63.8 | 65.2 | 9.6 | 25年1月 | |
| | 2月 | 65.5 | 75.0 | 50.1 | 32.8 | 97.8 | 103.9 | 110.8 | 104.4 | 58.6 | 60.0 | 8.1 | 2月 | |
| | 3月 | 79.5 | 110.5 | 53.4 | 43.3 | 90.0 | 165.5 | 209.1 | 129.5 | 64.6 | 66.3 | 8.1 | 3月 | |
| | 4月 | 66.8 | 76.6 | 47.5 | 32.4 | 87.8 | 110.5 | 101.5 | 119.0 | 62.2 | 63.9 | 6.8 | 4月 | |
| | 5月 | 65.0 | 73.9 | 54.3 | 38.9 | 95.5 | 97.2 | 82.4 | 112.2 | 59.6 | 61.3 | 4.7 | 5月 | |
| | 6月 | 61.5 | 67.9 | 58.4 | 45.9 | 95.2 | 77.2 | 48.4 | 113.2 | 57.7 | 59.2 | 6.1 | 6月 | |
| | 7月 | 60.6 | 67.9 | 60.0 | 47.1 | 97.9 | 78.0 | 49.1 | 113.7 | 53.7 | 55.1 | 6.4 | 7月 | |
| | 8月 | 61.0 | 61.8 | 59.9 | 46.6 | 98.9 | 66.4 | 42.2 | 101.4 | 61.7 | 63.4 | 6.5 | 8月 | |
| 前月比% | | 0.7 | ▲9.0 | ▲0.2 | ▲1.1 | 1.0 | ▲14.9 | ▲14.1 | ▲10.8 | 14.9 | 15.1 | 1.6 | 前月比% | |

財別格付け上の定義

| | |
|---------|---|
| 最終需要財 | <p>鉱工業又は他の産業に原材料等として投入されない製品</p> <p>ただし、建設財を含み、企業消費財を除く</p> |
| 投資財 | <p>資本財と建設財の合計</p> |
| 資本財 | <p>家計以外で購入される製品で、原則として想定耐用年数が1年以上で比較的購入価格が高いもの</p> |
| 建設財 | <p>建設業者で購入される製品で、原則として想定耐用年数が1年以上で比較的購入価格が高いもの</p> |
| 消費財 | <p>家計で購入される製品（耐久消費財と非耐久消費財の合計）</p> |
| 耐久消費財 | <p>原則として耐用想定年数が1年以上で比較的購入価格が高いもの</p> |
| 非耐久消費財 | <p>原則として耐用想定年数が1年未満または比較的購入価格が低いもの</p> |
| 生産財 | <p>鉱工業及び他の産業に原材料として投入される製品</p> <p>ただし、企業消費財を含み、建設財を除く</p> |
| 鉱工業用生産財 | <p>鉱工業の生産工程に原材料、燃料、部品、容器、消耗品、工具等として再投入される製品</p> |
| その他用生産財 | <p>非鉱工業用の原材料、燃料、消耗品及び企業消費財</p> |

※※※ 「ぐんま人口統計（携帯電話版）」のご紹介 ※※※

携帯電話で県及び市町村の人口、世帯数とそれらの増減が毎月分かります。

iモード、EZweb、ボーダフォンライブ！でご覧になれます。

URL <http://toukei.pref.gunma.jp/m/>

(アドレスが変更になりました。ブックマークに登録しておくと便利です。)

《 内容に関する問い合わせ先 》

群馬県企画部統計課 経済産業係

電話 直通 027-226-2419