



統計資料 25-2-3

平成25年6月25日  
統計課 経済産業係  
ダイヤル 027-226-2419

平成 17 年 基 準

## 群馬県鉱工業指数

平成 25 年 4 月 分

「生産、出荷は上昇、在庫は低下で推移」

項 目	季節調整済指数		原 指 数	
	指 数	前月比(%)	指 数	前年同月比(%)
生 産	112.5	3.3	106.9	4.2
出 荷	127.4	17.0	118.4	9.1
在 庫	68.8	▲13.5	66.4	▲31.2
在 庫 率	88.5	1.1	89.6	▲35.5

※今月は、年間補正の結果、平成24年1月以降の指数値が訂正されております。

群馬県企画部統計課

インターネットでご覧いただけます  
<http://toukei.pref.gunma.jp/>

## 利 用 上 の 注 意

### 1 指数の種類、基準年次、ウェイト算定基準及び品目数

指数の種類	基準年次	ウェイト算定基準	採用品目
生産指数	平成17年	付加価値額	187
生産者出荷指数	〃	出荷額	182
生産者製品在庫指数	〃	在庫額	123
生産者製品在庫率指数	〃	〃	116

※生産指数及び生産者出荷指数の採用品目数には、電力・ガス事業を含む。

### 2 指数算式－1

品目指数を基準時の固定ウェイト加重平均するラスパイレス算式である。

$$\text{総合指数} = \frac{\left( \frac{\text{比較時数量}}{\text{基準時数量}} \times \text{基準時ウェイト} \right) \text{の総和}}{\text{基準時ウェイトの総和}} \times 100$$

### 指数算式－2（生産者製品在庫率指数）

在庫と出荷の比率の推移をみることにより、産出された製品の需給動向をみることができる。

$$\text{総合在庫率指数} = \frac{\left( \frac{\text{比較時在庫数量}}{\text{比較時出荷数量}} \times \text{基準時在庫額ウェイト} \right) \text{の総和}}{\text{基準時在庫額ウェイトの総和}} \times 100$$

### 3 分類は、業種分類及び特殊分類（財別分類）である。

### 4 指数値の計算は月別、四半期別及び暦年別に行い、小数点第2位以下を四捨五入した。

四半期別指数は3か月分（1～3月期=Ⅰ期, 4～6月期=Ⅱ期, 7～9月期=Ⅲ期, 10～12月期=Ⅳ期としている。）の指数値を単純平均したもので、年別指数は12か月分の指数値を単純平均したものである。

各増減率は端数処理後の数値で計算し、小数点第2位以下を四捨五入した。

### 5 季節調整

生産・出荷の両指数については曜日・祝祭日調整等を含むX-12-ARIMAにより、在庫・在庫率の両指数についてはX-12-ARIMAの中のX-11デフォルトにより季節調整を行っている。

この季節調整済指数により前月、前期との比較など短期的動向を観察している。また、原指数により前年同月、前年同期、前年との比較など季節変動の影響をうけない長期的動向を観察している。

### 6 資料出所

- |                   |                 |
|-------------------|-----------------|
| (1) 経済産業省生産動態統計調査 | (3) 他の官庁の資料     |
| (2) 庁内各課の資料       | (4) 組合または事業所へ照会 |

### 7 本文中及び統計表中の符号は、次のとおりである。

- |                       |                   |
|-----------------------|-------------------|
| (1) 「r」は訂正数値(revised) | (3) 「0.0」は、0.05未満 |
| (2) 「▲」はマイナス          |                   |

### 8 年間補正

経済産業省では、毎年、生産動態統計調査の前年分のデータを訂正（年間補正）している。

これを受けて、群馬県鉱工業指数でも、毎年一回前年分の原指数及び季節調整済指数を再計算し、前年の1月から当年の最新公表月までの指数値を訂正・公表している。この際には、ほぼ全面的に対象期間の指数値が訂正されるため、特に「r」は付していない。

## 4月の鉱工業動向

生産、出荷は上昇、在庫は低下で推移

### 【生産】

季節調整済指数で 112.5、前月比 3.3%上昇となった。

前年同月比(原指数による)は、4.2%上昇となった。

・上昇した主な業種(前月比)		・低下した主な業種(前月比)	
一般機械工業	31.1%	繊維工業	▲ 18.5%
鉱業	25.6%	家具製品工業	▲ 12.6%
情報通信機械工業	12.1%	木材・木製品工業	▲ 9.9%

### 【出荷】

季節調整済指数で 127.4、前月比 17.0%上昇となった。

前年同月比(原指数による)は、9.1%上昇となった。

・上昇した主な業種(前月比)		・低下した主な業種(前月比)	
鉱業	51.6%	繊維工業	▲ 18.4%
一般機械工業	28.6%	ゴム製品工業	▲ 16.9%
輸送機械工業	26.4%	プラスチック製品工業	▲ 6.3%

### 【在庫】

季節調整済指数で 68.8、前月比 13.5%低下となった。

前年同月比(原指数による)は、31.2%低下となった。

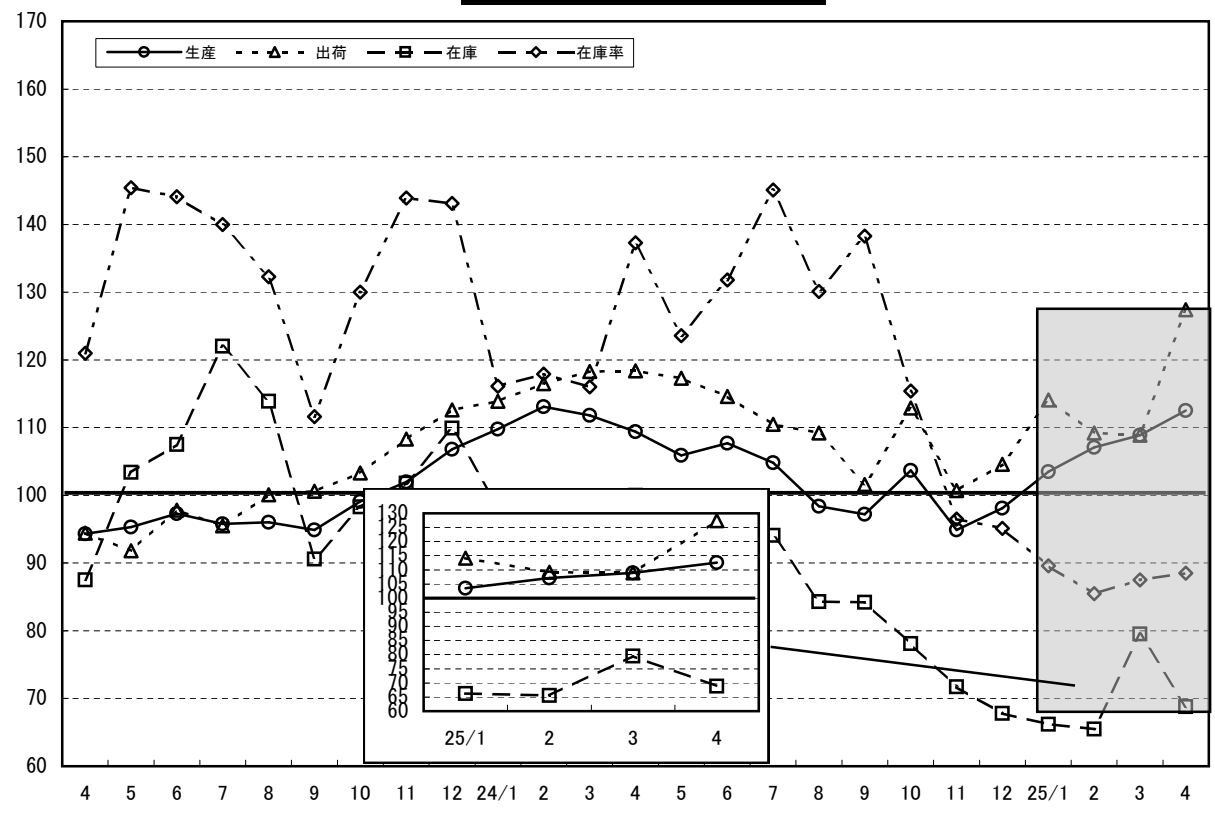
・上昇した主な業種(前月比)		・低下した主な業種(前月比)	
非鉄金属工業	15.4%	輸送機械工業	▲ 52.6%
パルプ・紙・紙加工品工業	7.0%	その他製品工業	▲ 29.3%
食料品工業	6.0%	家具製品工業	▲ 24.7%

### ◎寄与した主な業種

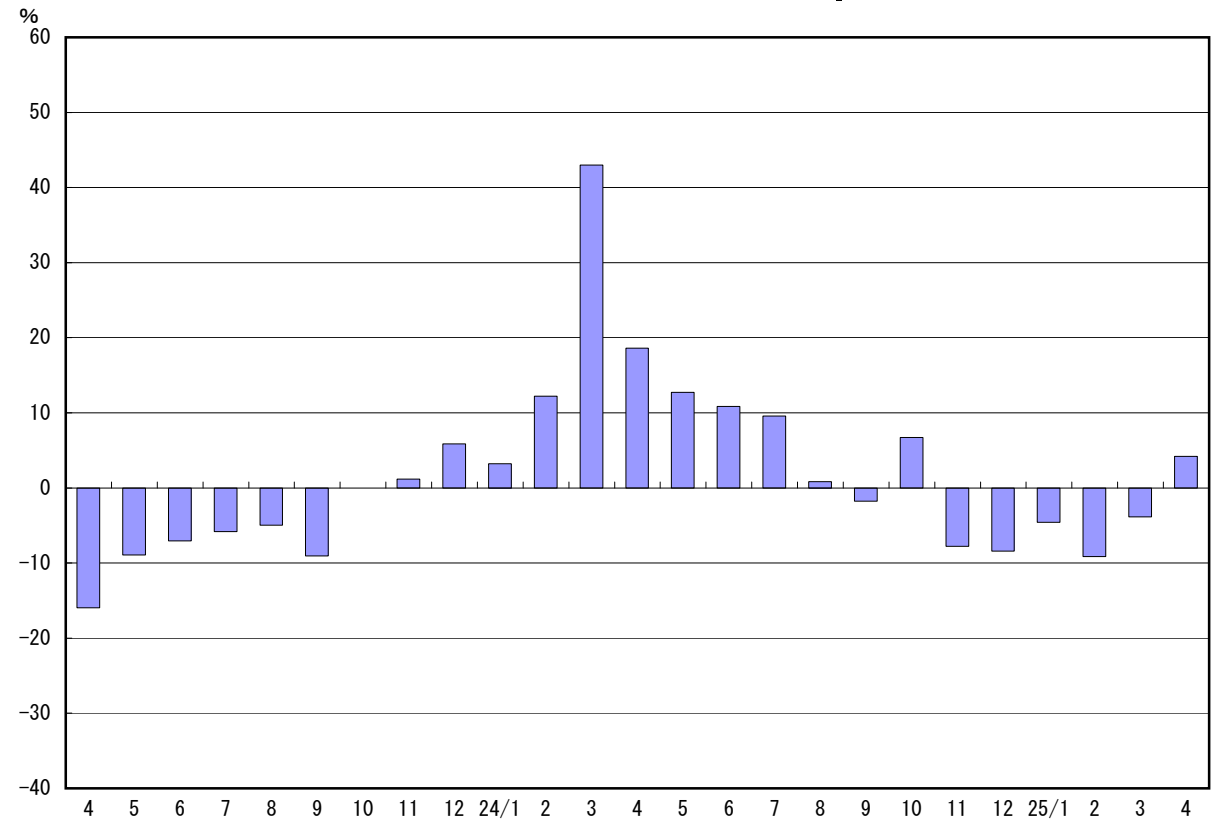
		業 種	前月比(%)	主 な 品 目
生 産	上 昇	一般機械工業	31.1	娯楽機器、プレス用金型
		化学工業	4.9	けい素樹脂
	低 下	輸送機械工業	▲ 1.5	普通乗用車、ステアリング装置
出 荷	上 昇	輸送機械工業	26.4	普通乗用車
		一般機械工業	28.6	娯楽機器、プレス用金型
在 庫	低 下	輸送機械工業	▲ 52.6	普通乗用車
		化学工業	▲ 5.0	医薬品製剤

(注)各指数の上昇・低下に貢献した割合の高い業種を載せている。一部秘匿あり。

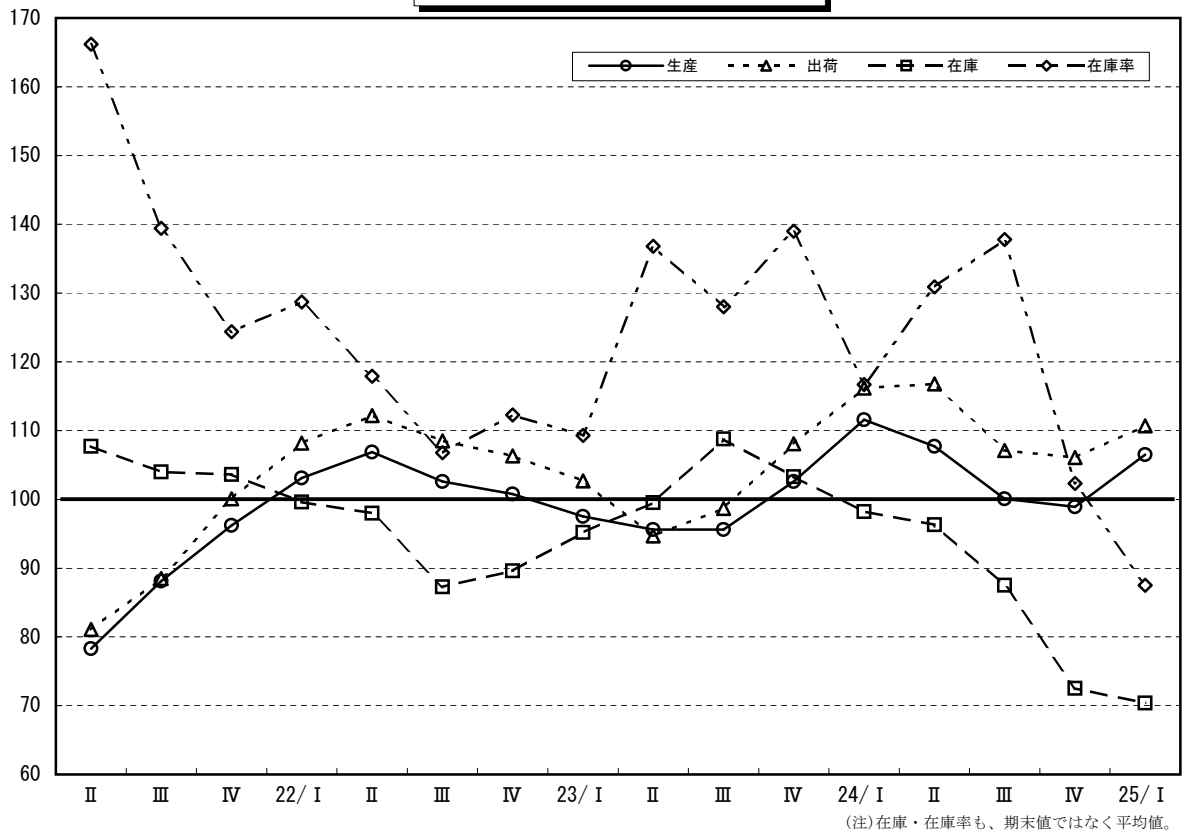
**鈇工業指数の推移**  
(17年=100 季節調整済指数)



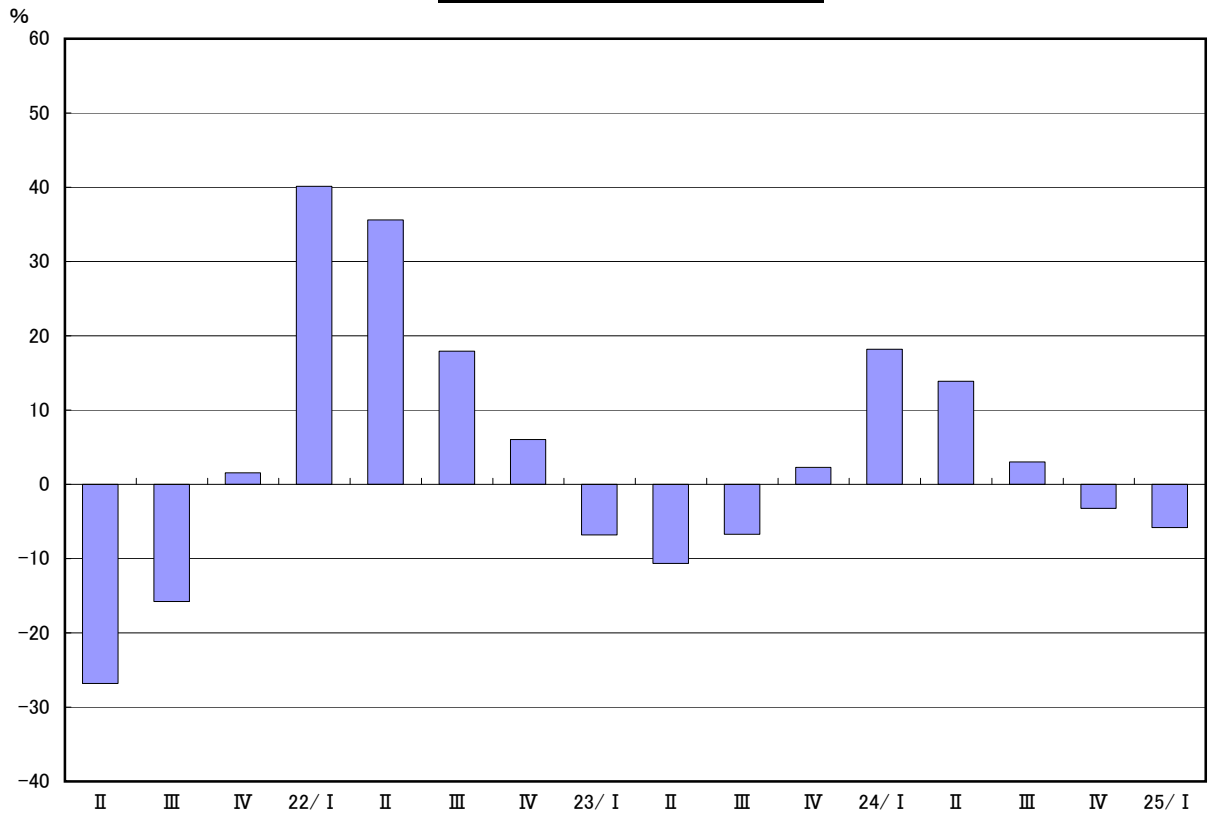
**生産指数前年同月比の推移**  
(17年=100 原指数)



**鋳工業指数の推移(期別)**  
(17年=100 季節調整済)



**生産指数前年同期比の推移**  
(17年=100 原指数)





## 業種分類別生産指数

								産業総合			(参考系列)		業種
								電力・ガス事業			機械工業	旧電気機械工業	
パルプ・紙加工品	繊維	食料品	その他	ゴム製品	家具製品	木材・木製品	その他製品		産業総合				
118.7	136.9	1198.7	266.2	89.7	100.6	28.7	47.2	4.3	107.4	10107.4	5768.7	1707.7	ウェイト
98.0	64.5	96.0	55.2	25.6	40.1	74.6	132.0	68.4	103.8	103.0	109.7	102.0	平成22年
99.7	60.9	95.8	54.1	17.7	44.1	75.3	131.9	67.0	96.5	97.5	100.6	91.2	平成23年
109.3	62.8	100.3	54.4	17.3	45.5	75.0	131.2	72.7	104.6	104.6	113.2	72.5	平成24年
87.2	57.5	79.1	54.4	18.3	45.1	69.5	133.5	68.8	83.5	90.0	94.4	89.0	23年Ⅰ期
106.9	62.2	107.2	53.3	16.1	42.6	76.1	132.8	63.1	114.7	92.5	87.0	90.1	Ⅱ期
104.3	58.4	101.9	51.7	18.1	40.9	75.3	124.3	69.1	113.7	100.0	103.5	102.5	Ⅲ期
100.4	65.8	94.9	57.0	18.3	47.5	80.1	136.8	66.9	74.1	107.2	117.5	83.3	Ⅳ期
99.8	61.3	92.4	55.9	18.2	49.1	72.9	131.4	74.3	97.4	106.5	117.5	76.8	24年Ⅰ期
112.6	61.1	106.5	54.2	18.0	45.7	72.1	130.2	69.7	127.7	105.3	113.2	78.8	Ⅱ期
112.7	62.2	105.3	50.4	17.8	39.0	70.5	124.2	75.9	112.7	103.0	110.5	72.8	Ⅲ期
112.2	66.6	96.9	57.1	15.1	48.1	84.5	139.1	70.8	80.7	103.8	111.6	61.7	Ⅳ期
90.5	68.2	89.6	53.8	15.6	45.4	70.7	134.0	74.5	84.6	100.1	109.6	61.7	25年Ⅰ期
100.9	60.4	93.8	54.4	19.0	44.3	72.8	132.1	73.0	118.5	102.9	112.3	101.7	23年9月
98.7	65.4	88.6	57.6	19.5	45.6	85.0	138.8	75.9	72.3	103.7	112.0	85.9	10月
100.8	68.7	100.0	58.3	18.5	47.1	77.7	146.0	42.7	67.8	110.3	121.0	84.9	11月
101.8	63.2	96.0	55.2	16.9	49.9	77.7	125.7	82.1	82.2	107.7	119.5	79.0	12月
84.0	60.0	75.4	49.7	16.6	39.7	70.5	121.0	78.8	107.5	96.2	107.2	67.5	24年1月
100.9	60.8	96.0	59.9	19.0	52.8	77.7	141.8	57.2	93.2	109.3	119.3	79.6	2月
114.5	63.2	105.7	58.0	19.0	54.7	70.5	131.3	86.8	91.4	113.9	126.0	83.3	3月
114.2	65.8	100.3	57.1	19.0	57.8	65.6	122.8	57.3	121.6	102.8	112.0	75.6	4月
111.2	57.8	107.4	52.6	16.3	39.1	75.5	136.0	64.6	140.9	100.5	105.4	73.4	5月
112.4	59.6	111.9	52.9	18.7	40.1	75.1	131.7	87.3	120.5	112.6	122.2	87.3	6月
114.7	61.0	112.6	52.6	18.7	42.2	70.5	128.0	73.6	121.2	113.5	124.8	80.0	7月
116.8	61.0	104.8	46.8	16.6	32.8	75.5	116.6	68.6	130.4	94.7	98.5	72.0	8月
106.7	64.7	98.4	51.7	18.2	41.9	65.6	128.0	85.4	86.5	100.7	108.3	66.4	9月
113.1	66.2	95.8	57.6	16.6	45.7	87.7	142.9	44.2	73.9	110.7	121.0	65.9	10月
114.6	66.9	100.3	59.4	13.9	52.1	80.5	148.3	82.8	79.4	102.0	107.4	60.7	11月
108.8	66.6	94.7	54.2	14.7	46.6	85.4	126.2	85.3	88.8	98.8	106.3	58.4	12月
79.3	64.6	74.0	48.1	14.7	36.3	68.3	124.3	84.2	92.7	91.7	101.6	53.9	25年1月
90.2	71.4	90.1	55.5	15.0	50.7	68.3	134.7	87.6	82.1	99.2	107.8	59.6	2月
101.9	68.5	104.8	57.9	17.1	49.2	75.5	143.1	51.8	79.1	109.3	119.5	71.5	3月
113.0	62.9	102.0	54.5	16.6	45.4	75.5	133.0	67.0	113.7	107.0	117.4	69.0	4月
▲1.1	▲4.4	1.7	▲4.6	▲12.6	▲21.5	15.1	8.3	16.9	▲6.5	4.1	4.8	▲8.7	前年同月比(%)
97.5	61.5	87.6	53.5	19.0	41.8	82.3	129.2	70.0	93.3	97.3	101.9	94.2	23年Ⅰ期
101.9	59.5	102.3	52.8	15.5	40.1	74.9	142.3	63.5	92.1	95.6	93.0	94.7	Ⅱ期
99.0	58.8	95.3	54.3	17.0	46.2	72.7	134.4	71.1	101.0	95.7	98.4	95.4	Ⅲ期
101.2	64.5	98.2	56.4	20.0	50.4	73.2	124.2	61.7	102.5	102.6	109.9	81.8	Ⅳ期
108.7	64.2	99.6	54.1	18.0	44.8	79.8	128.5	75.3	106.7	111.6	122.2	80.5	24年Ⅰ期
106.5	59.0	100.5	53.5	17.6	42.9	72.6	133.9	70.2	104.8	107.7	120.2	81.6	Ⅱ期
108.0	64.1	98.6	53.7	17.3	43.9	70.4	132.0	70.9	101.9	100.2	108.0	67.0	Ⅲ期
112.3	63.9	99.4	55.4	15.7	49.5	77.4	128.4	68.7	108.3	99.0	103.8	62.0	Ⅳ期
100.5	72.2	98.5	53.0	15.8	42.1	78.8	133.8	83.3	92.9	106.3	115.4	65.2	25年Ⅰ期
97.0	59.5	94.4	53.8	17.0	49.5	66.5	128.3	68.7	117.3	95.1	99.3	88.5	23年9月
99.7	63.8	92.8	57.0	19.8	48.4	74.6	127.4	69.3	102.9	99.0	104.9	81.2	10月
101.2	64.4	103.6	55.3	19.3	49.0	70.1	124.4	44.0	100.2	101.9	108.2	80.8	11月
102.7	65.3	98.2	56.8	20.8	53.7	74.9	120.8	71.8	104.4	106.8	116.5	83.4	12月
104.3	66.5	96.8	54.1	18.4	45.5	77.9	127.7	77.0	115.2	109.9	119.7	74.8	24年1月
106.5	62.2	100.6	54.7	17.5	45.2	80.9	129.9	67.0	109.8	113.1	122.9	83.2	2月
115.2	63.8	101.3	53.5	18.1	43.6	80.7	127.9	81.9	95.2	111.7	124.1	83.4	3月
105.6	61.1	96.5	54.5	19.0	44.4	71.5	132.4	49.7	107.1	109.4	123.9	83.2	4月
106.2	58.2	102.5	52.9	17.1	41.7	74.5	134.1	88.7	106.3	106.0	118.5	78.8	5月
107.8	57.6	102.4	53.0	16.7	42.5	71.7	135.3	72.3	101.1	107.6	118.2	82.7	6月
107.2	62.0	100.6	54.3	17.2	45.1	69.7	136.0	78.8	101.9	104.9	114.2	70.6	7月
109.4	63.8	97.2	53.2	17.3	39.8	74.5	131.8	67.4	105.7	98.6	106.9	69.5	8月
107.5	66.6	98.0	53.5	17.5	46.8	67.1	128.2	66.5	98.2	97.1	102.8	61.0	9月
110.8	62.1	100.7	54.8	16.1	46.8	74.0	128.6	59.4	101.1	103.7	108.9	62.5	10月
113.4	61.9	99.6	55.3	14.0	51.1	74.7	128.3	74.9	110.3	95.0	98.7	60.4	11月
112.8	67.7	97.8	56.0	17.0	50.6	83.4	128.4	71.7	113.4	98.2	103.8	63.1	12月
96.4	70.4	95.2	51.4	15.9	41.2	73.5	128.6	84.6	97.1	103.4	111.4	59.0	25年1月
100.5	75.9	100.2	53.3	14.7	45.5	73.9	130.5	117.8	97.1	106.9	115.0	64.3	2月
104.6	70.4	100.2	54.4	16.7	39.6	88.9	142.2	47.6	84.4	108.6	119.8	72.4	3月
102.3	57.4	98.3	51.1	16.3	34.6	80.1	140.5	59.8	97.9	112.4	127.6	75.0	4月
▲2.2	▲18.5	▲1.9	▲6.1	▲2.4	▲12.6	▲9.9	▲1.2	25.6	16.0	3.5	6.5	3.6	前月比(%)

原 指 数 調 整 指 数





業種分類別生産者出荷指数

									産業総合				業種	
									電力・ガス事業	(参考系列)		業種		
パルプ・紙加工品	繊維	食料品	その他	ゴム製品	家具製品	木材・木製品	その他製品	機械工業		旧電気機械工業				
124.2	90.8	1071.2	221.9	69.3	85.4	25.6	41.6	3.9	111.6	10111.6	6550.0	1914.3	ウェイト	
89.1	59.7	94.4	58.1	29.8	39.7	76.5	131.4	69.8	101.6	108.5	116.8	101.1	平成22年	
90.0	55.9	94.4	55.9	17.5	44.1	75.9	131.5	70.8	94.6	100.7	105.3	89.8	平成23年	
97.8	57.9	98.9	55.1	17.1	43.0	74.0	131.7	69.6	101.7	111.2	120.7	70.9	平成24年	
81.1	52.3	79.0	55.8	18.1	43.2	71.9	134.8	71.6	87.4	96.3	102.7	90.8	23年Ⅰ期	
93.8	58.1	99.5	57.4	15.9	48.6	76.7	133.0	64.3	109.2	90.6	88.4	86.4	Ⅱ期	
91.7	53.2	104.2	54.1	17.9	43.0	76.7	123.2	73.4	106.7	103.8	108.3	101.8	Ⅲ期	
93.3	60.2	95.0	56.1	18.1	41.7	78.4	134.9	74.0	75.2	112.0	121.7	80.1	Ⅳ期	
90.7	56.2	87.6	56.4	18.0	46.1	71.1	132.2	73.1	99.7	112.5	124.3	73.3	24年Ⅰ期	
98.6	56.9	103.4	57.7	17.8	49.2	71.9	132.6	66.1	120.3	111.6	120.7	76.0	Ⅱ期	
99.2	57.2	107.5	51.5	17.6	37.9	71.2	123.3	70.5	105.8	110.3	118.8	72.7	Ⅲ期	
102.6	61.3	96.9	55.1	14.9	38.9	81.9	138.7	68.6	81.1	110.4	119.1	61.5	Ⅳ期	
81.6	60.2	85.3	55.9	15.4	46.1	72.0	133.4	68.5	87.7	105.7	116.2	60.4	25年Ⅰ期	
90.0	55.7	97.9	57.8	18.8	49.3	75.7	129.4	81.1	110.8	113.0	122.5	106.8	23年9月	
91.4	54.6	90.0	57.2	19.3	43.0	78.4	136.3	81.6	70.9	106.4	115.2	82.3	10月	
92.3	62.7	93.7	56.2	18.3	39.1	78.4	140.9	52.6	68.8	116.3	127.1	80.6	11月	
96.1	63.2	101.4	54.8	16.7	43.1	78.4	127.6	87.9	85.8	113.4	122.8	77.4	12月	
78.3	58.2	70.7	47.9	16.4	32.6	68.8	118.6	72.5	109.4	99.5	109.6	62.8	24年1月	
91.1	54.7	88.3	55.7	18.8	41.6	73.4	135.4	63.7	96.1	113.2	124.9	75.2	2月	
102.6	55.6	103.9	65.5	18.8	64.2	71.1	142.7	83.2	93.7	124.8	138.4	81.9	3月	
101.6	58.6	97.7	65.3	18.8	72.4	66.1	127.9	56.2	116.7	108.6	117.6	73.3	4月	
96.2	53.9	102.8	53.5	16.1	38.3	76.1	132.9	58.2	131.8	107.4	114.9	69.7	5月	
98.1	58.1	109.8	54.2	18.5	36.9	73.4	137.1	83.8	112.5	118.9	129.5	85.0	6月	
100.8	56.2	113.2	53.4	18.5	39.7	71.1	128.5	72.9	113.5	120.0	130.5	78.0	7月	
101.4	55.9	111.6	48.5	16.4	32.4	78.8	116.5	65.1	121.8	102.5	107.4	72.7	8月	
95.5	59.6	97.7	52.5	18.0	41.7	63.8	124.9	73.4	82.1	108.3	118.4	67.5	9月	
102.8	58.4	96.9	57.5	16.4	41.3	81.1	144.8	50.1	71.8	118.9	129.7	65.5	10月	
103.9	56.7	95.1	54.2	13.7	37.9	78.4	140.2	75.4	79.7	106.5	114.1	59.4	11月	
101.2	68.9	98.7	53.5	14.5	37.5	86.1	131.0	80.4	91.8	105.7	113.4	59.5	12月	
73.4	54.8	71.4	46.8	14.5	31.6	68.8	118.2	75.4	96.1	100.9	112.9	51.9	25年1月	
80.7	62.3	86.1	52.5	14.8	41.0	71.1	127.5	76.5	85.6	103.0	111.4	59.6	2月	
90.8	63.5	98.5	68.4	16.9	65.8	76.1	154.4	53.5	81.5	113.3	124.3	69.8	3月	
97.8	59.3	103.1	68.0	16.4	72.0	81.1	137.8	68.8	109.4	118.3	130.6	64.1	4月	
▲3.7	1.2	5.5	4.1	▲12.8	▲0.6	22.7	7.7	22.4	▲6.3	8.9	11.1	▲12.6	前年同月比(%)	
89.9	56.1	90.4	57.7	23.9	41.4	80.0	128.4	71.3	93.0	102.6	108.6	95.4	23年Ⅰ期	
91.1	55.7	95.6	56.3	16.2	42.9	79.5	140.2	66.6	90.7	94.7	94.7	90.2	Ⅱ期	
88.5	53.4	96.1	55.2	14.8	46.9	72.1	139.2	77.0	97.9	98.7	102.7	94.0	Ⅲ期	
91.2	59.0	96.0	54.8	17.7	46.1	73.5	121.7	67.8	99.3	107.9	116.0	80.3	Ⅳ期	
97.6	59.9	97.2	57.2	22.5	43.7	76.9	128.1	72.9	103.9	116.2	126.8	76.7	24年Ⅰ期	
95.5	55.6	99.2	55.8	18.4	43.1	75.3	136.6	69.4	102.1	116.7	129.5	78.0	Ⅱ期	
97.0	58.9	99.2	53.7	15.5	41.3	69.3	136.3	69.0	99.3	106.8	115.7	66.8	Ⅲ期	
99.9	58.0	98.3	54.0	13.9	43.2	77.2	124.8	62.2	103.4	106.2	113.0	62.2	Ⅳ期	
89.5	64.6	96.3	57.1	19.6	43.7	77.6	131.4	72.5	91.6	110.6	119.9	64.0	25年Ⅰ期	
86.5	54.7	94.8	55.0	14.0	50.4	65.7	136.1	83.5	112.2	100.6	106.0	92.2	23年9月	
90.2	55.3	93.7	55.8	17.4	46.4	71.9	130.1	75.9	99.7	103.2	110.4	78.2	10月	
90.9	58.6	97.7	53.8	17.0	43.3	73.2	122.4	49.7	97.0	108.1	115.6	79.3	11月	
92.6	63.1	96.7	54.7	18.7	48.6	75.3	112.5	77.7	101.3	112.5	121.9	83.3	12月	
93.7	65.0	94.0	57.3	24.2	43.7	74.5	127.6	76.8	111.0	113.8	123.7	73.2	24年1月	
96.3	56.8	95.7	57.2	21.5	41.6	84.7	130.1	65.2	106.3	116.5	127.4	78.6	2月	
102.8	57.8	102.0	57.2	21.9	45.8	71.4	126.5	76.8	94.5	118.2	129.2	78.2	3月	
94.9	55.3	96.4	57.5	20.6	49.4	74.0	132.2	57.5	104.1	118.3	133.0	77.7	4月	
95.8	54.8	99.0	55.7	18.0	39.6	82.2	137.8	79.5	103.5	117.2	130.4	75.8	5月	
95.9	56.7	102.2	54.2	16.5	40.2	69.7	139.9	71.1	98.7	114.6	125.1	80.5	6月	
96.5	56.7	98.3	54.4	15.3	41.8	69.5	140.1	75.5	99.5	110.6	119.6	69.4	7月	
97.5	57.6	102.2	52.9	15.5	39.5	76.7	135.5	67.3	103.1	109.5	118.2	70.4	8月	
96.9	62.3	97.0	53.7	15.7	42.5	61.8	133.4	64.2	95.3	100.4	109.3	60.6	9月	
98.6	57.2	99.4	54.1	13.6	42.5	74.5	129.1	55.1	98.0	112.9	119.6	62.4	10月	
101.3	53.1	99.4	53.3	12.7	44.3	75.4	123.3	65.1	103.0	101.0	107.3	60.2	11月	
99.7	63.7	96.2	54.7	15.3	42.7	81.7	122.1	66.4	109.1	104.6	112.1	64.0	12月	
86.2	60.1	94.1	54.7	20.4	41.7	74.1	124.6	82.3	95.5	113.9	125.5	59.8	25年1月	
89.5	66.3	97.2	55.6	17.7	41.8	81.8	129.8	87.3	95.5	109.1	116.5	64.8	2月	
92.8	67.3	97.5	61.1	20.7	47.7	76.9	139.8	47.9	83.9	108.8	117.7	67.4	3月	
89.6	54.9	100.8	58.6	17.2	48.3	90.2	139.6	72.6	95.6	127.2	145.5	67.1	4月	
▲3.4	▲18.4	3.4	▲4.1	▲16.9	1.3	17.3	▲0.1	51.6	13.9	16.9	23.6	▲0.4	前月比(%)	

## 業種分類別生産者在庫指数

業種	鋳工業													
	製造工業													
	鉄鋼	非鉄金属	金属製品	一般機械	電気機械	情報通信 機械	電子部品 ・デバイス	輸送機械	窯業・ 土石製品	化学	プラスチック 製品			
ウェイト	10000.0	9898.8	106.6	139.3	566.3	1391.3	1150.1	95.1	2484.9	1036.2	313.8	976.9	656.0	
原 指 数	平成22年	93.7	93.3	96.9	108.5	74.3	18.3	78.3	70.6	149.3	83.3	83.3	111.5	120.0
	平成23年	101.9	102.0	118.9	145.5	90.8	27.1	81.2	90.8	168.4	67.9	90.9	140.9	117.1
	平成24年	88.6	88.8	115.5	198.7	99.5	29.8	82.0	86.8	92.4	118.9	84.3	131.0	113.0
	23年Ⅰ期	98.4	98.2	112.8	111.7	75.3	28.8	81.1	84.0	165.0	65.4	90.4	129.9	114.9
	Ⅱ期	97.4	97.3	119.9	121.6	96.4	20.3	78.8	70.2	162.9	47.9	93.3	136.5	126.7
	Ⅲ期	105.5	105.6	116.9	149.4	93.9	19.7	77.5	117.7	181.8	57.9	91.2	162.5	117.2
	Ⅳ期	106.5	106.7	126.0	199.4	97.7	39.6	87.4	91.2	163.9	100.6	88.8	134.9	109.7
	24年Ⅰ期	100.0	100.3	124.9	235.6	91.0	50.0	87.4	77.4	117.9	128.9	83.6	135.3	108.3
	Ⅱ期	95.6	95.9	118.9	231.6	92.9	26.3	80.6	64.3	123.9	115.1	81.6	131.4	117.2
	Ⅲ期	86.1	86.3	102.7	173.1	102.2	20.3	80.5	70.1	93.3	114.4	85.1	132.2	112.9
	Ⅳ期	72.7	72.8	115.4	154.4	112.0	22.6	79.3	135.5	34.6	117.2	86.7	125.0	113.7
	25年Ⅰ期	71.4	71.4	121.1	160.6	107.6	20.9	78.8	68.3	16.9	151.1	84.9	122.3	116.6
	23年9月	83.7	83.6	105.8	161.5	92.9	18.6	79.8	121.3	112.2	48.8	89.3	134.2	109.1
	10月	95.7	95.7	122.3	185.3	93.5	26.6	80.9	103.8	134.3	88.3	89.0	144.3	107.7
	11月	105.3	105.6	133.1	194.4	101.6	31.4	89.3	95.9	165.6	93.6	89.1	129.6	111.9
	12月	118.4	118.8	122.5	218.6	98.0	60.8	92.1	73.9	191.9	119.9	88.3	130.7	109.6
	24年1月	101.2	101.4	122.2	242.9	89.7	81.3	93.5	94.8	99.8	145.2	83.2	128.0	104.9
	2月	103.3	103.7	123.6	229.1	94.8	48.7	88.7	94.9	123.5	136.9	84.6	140.1	109.0
	3月	95.5	95.8	128.9	234.9	88.5	20.0	80.1	42.6	130.3	104.6	83.0	137.9	111.1
	4月	96.5	96.8	120.7	237.4	91.9	18.3	80.4	54.2	123.9	136.9	80.0	132.2	115.9
	5月	95.5	95.8	121.1	240.7	90.5	36.4	79.9	75.0	129.3	92.5	81.4	126.8	113.8
	6月	94.8	95.1	114.9	216.8	96.2	24.2	81.5	63.6	118.4	116.0	83.4	135.1	121.8
	7月	94.0	94.3	115.2	199.3	93.2	18.4	81.1	58.2	115.6	132.6	85.7	131.8	121.5
	8月	84.6	84.8	104.2	167.9	105.7	18.6	82.3	76.5	91.8	108.0	86.1	127.3	113.1
	9月	79.8	79.8	88.6	152.1	107.6	23.9	78.2	75.5	72.5	102.6	83.6	137.6	104.1
	10月	75.0	75.1	114.7	142.0	110.3	29.0	78.9	136.3	50.6	101.9	86.2	123.0	109.8
	11月	72.9	73.0	108.8	160.6	106.4	19.5	78.4	191.7	31.1	122.5	86.4	127.6	115.6
	12月	70.1	70.2	122.7	160.5	119.3	19.3	80.7	78.4	22.0	127.3	87.4	124.5	115.8
25年1月	68.2	68.1	115.2	176.9	114.5	26.7	81.2	82.3	23.2	94.2	89.3	120.0	113.5	
2月	69.7	69.7	119.4	159.2	103.1	19.9	82.3	79.5	8.2	154.5	85.3	118.1	116.8	
3月	76.4	76.4	128.6	145.8	105.1	16.2	73.0	43.2	19.4	204.6	80.1	128.8	119.4	
4月	66.4	66.3	122.2	157.2	111.8	16.1	73.2	57.5	16.6	130.0	76.3	119.4	114.3	
前年同月比(%)	▲31.2	▲31.5	1.2	▲33.8	21.7	▲12.0	▲9.0	6.1	▲86.6	▲5.0	▲4.6	▲9.7	▲1.4	
季 節 調 整 指 数	23年Ⅰ期	95.2	95.0	113.4	98.9	79.5	29.4	85.1	69.7	153.1	60.6	90.4	123.4	115.3
	Ⅱ期	99.5	99.3	117.1	120.8	92.2	18.9	82.7	78.1	168.7	50.8	92.6	146.9	125.7
	Ⅲ期	108.8	108.9	121.1	167.8	90.6	21.8	74.7	130.7	189.4	59.6	90.4	167.4	117.8
	Ⅳ期	103.3	103.5	123.8	204.5	100.2	37.5	83.2	95.0	159.0	91.3	90.4	129.1	109.6
	24年Ⅰ期	98.2	98.4	124.9	214.8	97.1	47.1	89.1	68.7	113.8	123.2	84.1	130.6	110.0
	Ⅱ期	96.3	96.6	116.3	232.6	89.3	25.1	82.9	71.2	125.9	121.9	81.6	137.0	114.8
	Ⅲ期	87.5	87.8	106.6	190.9	98.8	22.7	79.5	75.5	92.3	120.2	84.5	133.9	112.9
	Ⅳ期	72.5	72.6	113.9	153.8	113.5	22.5	76.8	133.2	36.2	113.1	86.8	123.9	114.3
	25年Ⅰ期	70.4	70.3	121.0	146.2	114.8	20.4	80.4	62.3	16.4	157.6	85.4	118.0	118.4
	23年9月	90.6	90.7	112.9	178.7	94.0	15.6	75.8	167.7	124.9	54.8	89.0	142.4	115.5
	10月	98.3	98.4	121.0	194.2	96.4	31.4	78.0	111.5	145.2	81.9	90.0	144.0	109.3
	11月	101.8	102.0	127.9	206.1	102.0	35.2	82.4	102.1	159.8	93.5	90.5	125.2	111.3
	12月	109.9	110.1	122.5	213.2	102.3	46.0	89.2	71.5	172.0	98.4	90.6	118.2	108.2
	24年1月	98.3	98.4	124.5	209.0	97.6	69.7	90.5	76.5	96.0	116.4	84.1	115.4	108.1
	2月	97.0	97.3	123.3	215.9	99.6	49.6	89.8	61.5	115.9	118.4	84.8	136.3	108.9
	3月	99.3	99.6	126.9	219.5	94.0	22.1	87.1	68.2	129.6	134.7	83.3	140.2	113.0
	4月	100.0	100.3	122.4	237.6	91.0	19.4	84.3	65.8	136.3	131.6	80.9	137.6	116.0
	5月	95.1	95.4	119.3	243.3	89.6	31.9	81.1	76.4	127.5	105.7	81.9	130.2	113.2
	6月	93.9	94.1	107.2	216.9	87.3	23.9	83.3	71.4	113.9	128.3	82.0	143.1	115.2
	7月	94.1	94.4	111.2	218.7	90.0	21.6	81.4	59.6	106.8	136.7	84.5	129.0	115.6
	8月	84.3	84.5	109.7	186.8	98.8	25.6	80.4	68.0	92.0	101.7	84.7	129.7	112.4
	9月	84.2	84.4	98.8	167.3	107.7	20.9	76.7	99.0	78.0	122.2	84.2	143.0	110.7
	10月	78.1	78.2	113.9	150.3	112.1	30.6	77.7	128.8	55.9	107.4	86.3	125.4	112.1
	11月	71.7	71.8	106.5	159.4	107.9	22.0	75.3	189.1	30.2	124.3	86.5	126.9	114.9
	12月	67.8	67.8	121.3	151.7	120.6	14.9	77.4	81.6	22.5	107.7	87.6	119.5	115.8
	25年1月	66.2	66.1	117.3	152.2	124.5	22.9	78.6	66.4	22.3	75.5	90.3	108.2	117.0
	2月	65.5	65.4	119.1	150.1	108.3	20.3	83.3	51.5	7.7	133.7	85.5	114.9	116.7
	3月	79.5	79.4	126.6	136.3	111.7	17.9	79.4	69.1	19.3	263.5	80.4	130.9	121.5
4月	68.8	68.7	123.9	157.3	110.6	17.1	76.8	69.8	18.3	125.0	77.2	124.3	114.4	
前月比(%)	▲13.5	▲13.5	▲2.1	15.4	▲1.0	▲4.5	▲3.3	1.0	▲5.2	▲52.6	▲4.0	▲5.0	▲5.8	

業種分類別生産者在庫指数

								参考系列			在庫率	業種
鉱業								機械工業	旧電気	機械工業		
パルプ・紙・紙加工品	繊維	食料品	その他									
				ゴム製品	家具製品	木材・木製品	その他製品					
65.0	228.3	215.0	474.0	200.8	162.4	81.5	29.3	101.2	6157.6	3730.1	8894.5	ウェイト
34.7	75.2	97.1	47.6	57.5	42.0	32.3	53.0	129.3	94.1	125.4	117.4	平成22年
38.9	68.5	108.8	24.1	0.0	52.4	22.5	37.5	101.7	102.1	139.6	127.3	平成23年
39.6	58.4	132.2	27.8	0.0	60.0	31.1	30.4	68.3	80.7	89.1	121.5	平成24年
38.3	74.3	87.1	29.5	0.0	67.2	22.9	41.7	111.8	100.5	137.1	127.0	23年 I 期
37.5	68.1	114.6	22.1	0.0	46.9	21.5	37.5	111.1	94.2	134.6	136.8	II 期
41.2	63.3	128.4	20.7	0.0	43.9	20.9	34.3	101.7	103.9	148.0	112.7	III 期
38.4	68.2	104.8	24.2	0.0	51.6	24.7	36.5	82.2	109.8	138.5	132.6	IV 期
36.1	62.7	136.2	33.3	0.0	75.8	29.7	36.7	70.1	98.1	107.5	131.4	24年 I 期
40.8	62.1	142.8	23.0	0.0	47.6	28.7	28.3	68.8	91.4	109.0	131.7	II 期
42.9	52.5	130.1	23.4	0.0	49.5	30.1	20.7	67.6	77.6	88.8	125.6	III 期
38.5	56.3	119.6	31.4	0.0	67.2	35.7	35.9	66.7	55.7	50.9	97.1	IV 期
41.2	62.9	127.8	39.4	0.0	93.8	32.3	28.3	73.6	52.8	37.4	98.7	25年 I 期
41.0	63.2	119.1	18.7	0.0	39.9	19.7	27.0	96.5	74.5	102.5	91.3	23年 9 月
40.7	72.5	99.1	21.8	0.0	46.9	21.5	32.9	90.6	91.8	117.1	112.9	10 月
40.7	67.0	110.2	26.9	0.0	56.8	26.3	46.4	81.4	107.8	140.3	134.4	11 月
33.9	65.1	105.2	23.9	0.0	51.2	26.3	30.1	74.6	129.7	158.2	150.5	12 月
35.8	61.4	125.8	31.4	0.0	70.1	28.1	42.1	76.8	102.0	97.7	146.3	24年 1 月
38.4	61.2	141.5	37.9	0.0	86.4	32.9	43.3	67.1	101.9	112.1	132.8	2 月
34.2	65.6	141.2	30.7	0.0	71.0	28.1	24.7	66.4	90.3	112.6	115.2	3 月
39.2	65.8	130.6	23.9	0.0	48.5	28.1	39.3	66.8	93.0	108.7	139.0	4 月
43.7	60.1	152.3	21.9	0.0	45.2	28.1	25.2	71.2	92.1	112.7	132.5	5 月
39.6	60.4	145.6	23.2	0.0	49.0	29.9	20.4	68.5	89.0	105.7	123.5	6 月
42.2	51.7	143.1	23.8	0.0	51.0	29.9	18.9	65.5	89.2	103.5	131.6	7 月
43.7	52.8	122.5	22.3	0.0	49.2	27.0	12.5	64.6	76.0	88.5	125.6	8 月
42.9	52.9	124.8	24.2	0.0	48.3	33.5	30.7	72.8	67.7	74.3	119.7	9 月
42.0	58.4	119.5	26.0	0.0	53.5	35.3	25.8	65.4	61.0	61.5	102.6	10 月
39.0	60.3	133.9	33.3	0.0	68.2	38.2	54.8	67.2	55.2	49.8	89.2	11 月
34.5	50.3	105.4	34.8	0.0	79.9	33.5	27.2	67.6	50.9	41.5	99.5	12 月
42.4	58.9	118.7	37.7	0.0	88.2	33.5	28.4	71.5	47.7	42.6	112.9	25年 1 月
44.9	67.0	129.6	44.4	0.0	108.0	31.7	31.1	76.5	50.4	32.9	96.3	2 月
36.3	62.8	135.2	36.2	0.0	85.1	31.7	25.5	72.8	60.2	36.6	86.9	3 月
39.3	54.6	133.5	23.3	0.0	48.7	31.7	18.4	68.7	46.8	35.1	89.6	4 月
0.3	▲17.0	2.2	▲2.5	—	0.4	12.8	▲53.2	2.8	▲49.7	▲67.7	▲35.5	前年同月比 (%)
37.6	77.1	91.4	27.7	0.0	56.4	23.1	43.1	112.0	96.5	130.4	109.3	23年 I 期
39.0	68.9	106.7	21.3	0.0	48.2	21.4	42.7	108.2	97.3	141.2	136.8	II 期
41.4	62.8	124.4	21.0	0.0	49.3	21.7	37.1	102.5	107.7	151.3	128.0	III 期
37.5	65.5	112.9	26.5	0.0	54.5	23.7	29.9	83.6	104.4	132.9	139.0	IV 期
36.6	65.0	141.1	30.3	0.0	59.7	28.9	36.8	71.4	96.6	105.1	116.7	24年 I 期
41.5	62.3	135.2	22.7	0.0	51.3	28.6	32.5	67.1	92.7	111.5	130.9	II 期
41.9	53.4	125.7	24.5	0.0	58.0	31.3	21.5	66.9	78.7	87.6	137.8	III 期
38.4	53.2	127.0	33.8	0.0	70.3	35.7	29.4	68.0	55.2	51.8	102.3	IV 期
41.7	65.2	132.4	35.8	0.0	73.8	31.6	29.0	74.9	52.4	36.6	87.5	25年 I 期
41.2	62.1	124.8	20.0	0.0	47.8	22.5	24.5	95.3	81.3	111.4	111.6	23年 9 月
39.9	68.9	101.9	24.6	0.0	54.1	22.8	28.8	89.4	94.7	122.7	130.0	10 月
37.4	64.0	103.3	28.8	0.0	57.5	24.2	29.5	83.6	100.8	133.4	143.9	11 月
35.3	63.6	133.4	26.2	0.0	51.9	24.0	31.5	77.8	117.8	142.7	143.1	12 月
35.9	64.4	137.3	29.7	0.0	58.2	27.9	41.4	78.2	97.5	95.2	116.1	24年 1 月
37.7	63.0	146.6	33.6	0.0	63.5	29.2	38.5	66.6	96.0	105.9	117.9	2 月
36.2	67.7	139.3	27.5	0.0	57.4	29.7	30.4	69.3	96.4	114.3	116.0	3 月
41.0	63.1	138.3	24.3	0.0	51.6	29.0	47.5	64.3	97.7	118.8	137.3	4 月
42.9	62.0	137.4	20.8	0.0	50.1	27.1	26.9	69.7	91.6	112.4	123.6	5 月
40.7	61.9	130.0	23.0	0.0	52.2	29.6	23.2	67.4	88.7	103.4	131.8	6 月
41.5	52.6	128.4	23.7	0.0	56.9	30.0	22.1	65.8	87.3	97.2	145.1	7 月
41.9	54.1	121.0	23.1	0.0	56.2	27.6	14.8	66.4	76.1	87.8	130.1	8 月
42.2	53.6	127.6	26.6	0.0	61.0	36.3	27.7	68.6	72.8	77.9	138.3	9 月
40.8	53.8	123.6	29.8	0.0	63.9	37.2	24.6	64.9	63.9	64.8	115.4	10 月
36.7	56.2	126.3	34.3	0.0	68.6	36.6	33.6	68.6	53.8	48.8	96.5	11 月
37.7	49.7	131.2	37.3	0.0	78.4	33.2	30.1	70.5	48.0	41.9	95.1	12 月
42.5	61.7	129.5	35.7	0.0	73.2	33.3	27.9	72.8	45.6	41.5	89.6	25年 1 月
44.1	69.0	134.3	39.4	0.0	79.4	28.1	27.7	75.9	47.5	31.1	85.5	2 月
38.4	64.8	133.4	32.4	0.0	68.8	33.5	31.4	76.0	64.2	37.2	87.5	3 月
41.1	52.3	141.4	23.7	0.0	51.8	32.7	22.2	66.1	49.2	38.4	88.5	4 月
7.0	▲19.3	6.0	▲26.9	—	▲24.7	▲2.4	▲29.3	▲13.0	▲23.4	3.2	1.1	前月比 (%)

# 財別生産指数

財別分類	合計	最終需要財							生産財			財別分類		
		投資財		消費財			生産財	鉱工業用生産財	その他用生産財					
		資本財	建設財	消費財	耐久消費財	非耐久消費財								
ウェイト	10000.0	5766.2	2649.7	2151.1	498.6	3116.5	1408.0	1708.5	4233.8	4067.8	166.0	ウェイト		
原	平成22年	103.0	94.4	79.1	78.8	80.3	107.5	114.2	101.9	114.8	116.0	84.1	平成22年	
	平成23年	97.5	90.2	75.3	73.4	83.1	103.0	98.4	106.7	107.3	108.6	76.0	平成23年	
	平成24年	104.6	101.7	75.9	72.6	90.1	123.6	144.6	106.3	108.7	110.0	75.0	平成24年	
	23年 I 期	Ⅰ期	90.1	79.5	67.4	64.4	80.6	89.7	91.2	88.4	104.7	105.9	75.0	23年 I 期
		Ⅱ期	92.2	89.5	76.8	76.2	79.4	100.4	75.7	120.7	95.9	96.7	78.6	Ⅱ期
		Ⅲ期	99.9	92.1	75.1	74.6	76.9	106.5	95.6	115.5	110.5	112.1	72.7	Ⅲ期
		Ⅳ期	107.6	99.8	81.7	78.6	95.3	115.3	131.0	102.3	118.2	119.8	77.8	Ⅳ期
	24年 I 期	Ⅰ期	106.5	100.7	86.7	84.8	94.9	112.6	131.9	96.6	114.6	116.2	74.4	24年 I 期
		Ⅱ期	105.0	99.6	71.5	68.2	85.6	123.6	142.7	107.8	112.4	114.0	74.4	Ⅱ期
		Ⅲ期	102.9	101.6	72.9	70.7	82.8	126.0	142.3	112.5	104.6	105.9	71.4	Ⅲ期
		Ⅳ期	104.1	104.8	72.3	66.6	97.0	132.5	161.7	108.4	103.1	104.0	79.6	Ⅳ期
	25年 I 期	100.3	100.4	66.0	61.6	84.9	129.6	164.8	100.6	100.1	101.2	72.7	25年 I 期	
指	23年 9 月	102.7	91.1	76.8	75.7	81.2	103.2	108.9	98.5	118.6	120.3	76.7	23年 9 月	
	10月	104.1	91.9	67.9	62.9	89.8	112.3	124.9	101.8	120.6	122.4	78.2	10月	
	11月	110.8	103.4	85.2	82.0	99.2	118.9	137.6	103.5	120.8	122.6	77.7	11月	
	12月	108.0	104.2	92.1	90.9	97.0	114.6	130.5	101.5	113.1	114.5	77.5	12月	
	24年 1 月	96.1	89.3	77.9	75.4	88.9	98.9	120.3	81.3	105.4	106.9	69.1	24年 1 月	
	2 月	109.4	103.3	89.9	87.3	101.1	114.7	127.8	103.9	117.8	119.6	74.3	2 月	
	3 月	114.1	109.4	92.2	91.6	94.7	124.1	147.5	104.7	120.5	122.1	79.9	3 月	
	4 月	102.6	96.6	68.0	64.7	82.2	120.9	144.1	101.7	110.8	112.3	72.7	4 月	
	5 月	100.0	94.1	69.9	66.1	85.9	114.7	127.0	104.5	108.2	109.5	75.6	5 月	
	6 月	112.5	108.2	76.6	73.8	88.6	135.1	157.0	117.1	118.3	120.1	74.8	6 月	
	7 月	113.4	111.8	82.2	81.6	84.7	137.0	157.9	119.7	115.6	117.4	70.7	7 月	
	8 月	94.3	93.1	69.5	67.6	78.1	113.1	118.2	108.9	95.9	96.9	71.3	8 月	
9 月	100.9	99.9	67.1	62.8	85.6	127.8	150.7	109.0	102.2	103.5	72.2	9 月		
10月	111.1	111.2	79.1	74.4	99.4	138.5	170.2	112.4	111.0	112.3	79.7	10月		
11月	102.2	101.5	64.3	56.7	97.1	133.1	162.1	109.2	103.3	104.2	80.8	11月		
12月	98.9	101.8	73.5	68.7	94.4	125.8	152.7	103.7	94.9	95.6	78.4	12月		
数	25年 1 月	91.7	91.4	59.5	54.4	81.5	118.5	155.6	87.9	92.2	93.1	68.5	25年 1 月	
	2 月	99.4	98.3	62.1	56.5	86.3	129.2	164.5	100.1	100.7	102.0	70.3	2 月	
	3 月	109.7	111.4	76.4	73.9	86.9	141.2	174.3	113.9	107.3	108.5	79.2	3 月	
	4 月	106.9	108.0	78.3	79.4	73.4	133.3	155.9	114.7	105.4	106.6	74.5	4 月	
前年同月比%	4.2	11.8	15.1	22.7	▲10.7	10.3	8.2	12.8	▲4.9	▲5.1	2.5	前年同月比%		
季	23年 I 期	97.5	85.2	69.8	67.6	80.6	98.8	98.4	99.4	113.6	115.1	77.3	23年 I 期	
	Ⅱ期	95.6	92.5	81.2	80.6	86.3	101.5	83.0	115.2	99.8	100.6	78.9	Ⅱ期	
	Ⅲ期	95.6	88.5	74.0	72.2	78.8	100.9	91.8	108.2	104.9	106.1	74.4	Ⅲ期	
	Ⅳ期	102.6	96.2	77.4	75.0	87.8	111.8	119.8	104.6	112.3	113.9	74.2	Ⅳ期	
	24年 I 期	111.6	104.1	86.3	85.8	91.8	120.3	136.5	106.3	120.9	122.8	75.7	24年 I 期	
	Ⅱ期	107.7	101.2	75.8	72.6	92.0	123.4	155.0	101.9	116.3	118.1	74.2	Ⅱ期	
	Ⅲ期	100.1	99.3	74.2	70.3	86.9	120.6	142.2	105.2	101.6	102.7	73.6	Ⅲ期	
	Ⅳ期	98.9	101.0	67.8	62.9	88.5	127.2	143.5	109.5	97.3	98.1	75.6	Ⅳ期	
	25年 I 期	106.5	105.4	66.5	62.8	83.6	141.1	173.0	113.0	106.8	108.2	75.1	25年 I 期	
	調	23年 9 月	94.9	86.7	73.0	69.7	74.5	98.9	95.9	103.4	105.8	107.1	74.9	23年 9 月
		10月	99.1	89.9	64.5	59.8	84.9	109.8	116.6	103.6	111.2	112.7	74.6	10月
		11月	102.0	95.2	75.0	72.1	88.4	113.0	122.0	105.0	111.4	111.3	73.8	11月
12月		106.8	103.4	92.7	93.0	90.2	112.6	120.7	105.1	114.2	115.8	74.2	12月	
24年 1 月		109.8	103.5	86.4	85.7	92.4	117.1	133.4	102.2	117.3	119.0	76.6	24年 1 月	
2 月		113.1	104.7	88.4	88.4	91.5	120.5	132.6	115.5	122.9	125.1	74.6	2 月	
3 月		111.8	104.0	84.1	83.2	91.6	123.3	143.4	101.3	122.4	124.4	75.8	3 月	
4 月		109.4	100.6	74.9	70.8	93.2	120.9	156.4	95.2	119.9	121.8	74.0	4 月	
5 月		105.9	100.2	76.8	73.6	93.8	119.8	151.5	102.3	114.4	116.1	74.2	5 月	
6 月		107.7	102.9	75.8	73.3	89.1	129.4	157.1	108.2	114.7	116.3	74.4	6 月	
7 月		104.8	101.7	75.0	72.4	87.9	124.3	149.0	105.8	107.9	109.2	72.4	7 月	
8 月		98.4	97.5	76.4	73.8	88.5	112.9	138.3	99.9	100.2	101.2	74.7	8 月	
9 月	97.2	98.7	71.1	64.6	84.2	124.7	139.4	110.0	96.7	97.8	73.7	9 月		
10月	103.7	108.3	72.7	68.5	90.3	132.9	148.8	112.9	99.3	100.3	73.4	10月		
11月	94.9	95.1	58.6	52.3	86.2	124.9	142.2	107.9	95.9	96.7	76.4	11月		
12月	98.1	99.6	72.1	67.8	89.1	123.7	139.5	107.7	96.6	97.4	77.0	12月		
整	25年 1 月	103.5	104.7	64.1	60.0	82.9	140.1	171.9	110.8	101.1	102.1	74.3	25年 1 月	
	2 月	107.1	104.2	63.5	59.3	82.2	142.7	177.0	118.2	108.8	110.4	74.1	2 月	
	3 月	108.9	107.2	71.8	69.2	85.8	140.5	170.2	109.9	110.6	112.1	76.8	3 月	
	4 月	112.5	111.2	83.8	84.3	81.5	133.1	168.5	107.6	112.3	113.9	74.2	4 月	
前月比%	3.3	3.7	16.7	21.8	▲5.0	▲5.3	▲1.0	▲2.1	1.5	1.6	▲3.4	前月比%		

財別生産者出荷指数

財別分類	合計	最終需要財							生産財			財別分類		
		投資財	消費財		耐用消費財	非耐用消費財	鉱工業用生産財	その他用生産財						
			資本財	建設財										
ウェイト	10000.0	5626.3	2492.4	2110.5	381.9	3133.9	1749.3	1384.6	4373.7	4228.0	145.7	ウェイト		
原	平成22年	108.6	100.2	81.5	81.4	81.9	115.1	127.8	99.2	119.3	120.4	87.1	平成22年	
	平成23年	100.8	91.9	77.7	76.2	85.8	103.2	103.4	103.0	112.2	113.3	77.6	平成23年	
	平成24年	111.3	107.8	78.4	75.7	93.1	131.1	151.5	105.4	115.9	117.2	76.8	平成24年	
	23年Ⅰ期	Ⅰ期	96.4	85.9	71.1	68.5	85.6	97.6	104.9	88.5	109.8	111.0	76.6	23年Ⅰ期
		Ⅱ期	90.4	85.8	76.8	76.7	77.0	92.9	79.5	109.9	96.5	97.0	80.2	Ⅱ期
		Ⅲ期	103.8	93.0	79.4	78.5	84.0	103.9	97.9	111.5	117.6	119.1	74.4	Ⅲ期
		Ⅳ期	112.5	102.9	83.5	81.1	96.5	118.3	131.3	102.0	124.7	126.3	79.1	Ⅳ期
	24年Ⅰ期	Ⅰ期	112.7	106.7	90.3	88.8	98.5	119.8	140.6	93.5	120.3	121.8	76.2	24年Ⅰ期
		Ⅱ期	111.5	105.0	74.4	72.3	86.1	129.4	148.4	105.4	119.9	121.4	76.6	Ⅱ期
		Ⅲ期	110.3	108.2	75.9	73.4	89.4	133.8	150.2	113.2	113.1	114.5	73.5	Ⅲ期
		Ⅳ期	110.7	111.1	72.9	68.3	98.4	141.6	166.7	109.7	110.2	111.2	81.0	Ⅳ期
	25年Ⅰ期	105.9	105.8	69.6	65.3	93.5	134.5	164.9	96.2	106.1	107.2	73.7	25年Ⅰ期	
指	23年9月	113.1	99.9	82.4	81.3	88.2	113.9	119.3	107.1	130.0	131.7	78.3	23年9月	
	10月	106.8	91.7	69.1	65.5	89.4	109.7	121.1	95.4	126.2	127.8	79.6	10月	
	11月	116.9	110.1	88.6	86.8	98.1	127.2	144.8	105.0	125.6	127.2	78.6	11月	
	12月	113.7	106.9	92.7	91.0	101.9	118.1	128.1	105.6	122.4	123.9	79.1	12月	
	数	24年1月	99.4	91.6	78.0	75.3	92.9	102.5	121.2	78.8	109.3	110.7	70.2	24年1月
		2月	113.4	104.8	87.4	84.9	101.0	118.7	138.6	93.5	124.4	126.1	74.7	2月
		3月	125.2	123.7	105.5	106.2	101.5	138.2	162.1	108.1	127.1	128.6	83.6	3月
		4月	108.5	100.3	70.8	68.5	83.3	123.8	143.2	99.3	119.0	120.5	75.4	4月
		5月	107.1	102.1	72.6	69.9	87.5	125.5	143.4	102.9	113.6	114.9	76.9	5月
		6月	118.9	112.6	79.8	78.4	87.4	138.8	158.5	113.9	127.0	128.8	77.4	6月
		7月	120.0	117.0	83.4	82.3	89.7	143.7	160.9	122.1	123.9	125.7	72.9	7月
		8月	102.3	100.5	72.5	70.3	84.7	122.7	128.6	115.3	104.6	105.7	73.6	8月
9月		108.6	107.0	71.7	67.7	93.7	135.1	161.1	102.2	110.7	112.0	74.0	9月	
10月		119.5	119.7	79.6	76.3	97.7	151.6	177.6	118.7	119.2	120.5	82.0	10月	
11月		106.8	104.8	65.3	58.9	100.6	136.2	162.5	102.9	109.4	110.4	81.1	11月	
12月		105.9	108.9	73.8	69.6	97.0	136.9	160.1	107.5	102.0	102.7	80.0	12月	
前年同月比%	1月	100.9	103.1	63.3	58.8	88.3	134.7	173.8	85.3	98.1	99.2	68.1	25年1月	
	2月	103.2	100.8	63.4	58.2	92.2	130.5	154.3	100.5	106.2	107.5	70.0	2月	
	3月	113.7	113.5	82.2	79.0	100.0	138.4	166.5	102.9	113.9	115.0	83.1	3月	
	4月	118.4	123.9	84.2	85.8	75.3	155.5	187.5	115.1	111.4	112.5	77.3	4月	
前年同月比%	9.1	23.5	18.9	25.3	▲9.6	25.6	30.9	15.9	▲6.4	▲6.6	2.5	前年同月比%		
季	23年Ⅰ期	102.7	88.8	72.0	70.1	82.9	103.6	106.5	100.9	119.5	121.0	79.8	23年Ⅰ期	
	Ⅱ期	94.7	90.4	82.2	81.6	85.8	96.3	87.6	104.5	100.7	101.3	80.1	Ⅱ期	
	Ⅲ期	98.7	89.0	77.0	75.4	83.5	99.2	94.6	103.4	110.8	112.0	76.3	Ⅲ期	
	Ⅳ期	108.1	100.8	80.8	79.2	91.8	116.1	126.8	104.2	118.7	120.1	74.7	Ⅳ期	
	24年Ⅰ期	Ⅰ期	116.2	106.4	88.0	87.5	93.2	121.8	136.1	103.5	127.8	129.5	78.0	24年Ⅰ期
		Ⅱ期	116.8	110.4	80.0	77.6	95.3	134.2	162.5	100.4	124.2	125.9	76.0	Ⅱ期
		Ⅲ期	107.1	106.0	75.4	72.4	90.2	130.7	152.7	104.7	108.8	110.0	75.8	Ⅲ期
		Ⅳ期	106.1	109.3	71.0	66.8	92.6	139.0	159.7	111.4	103.9	104.8	76.8	Ⅳ期
	25年Ⅰ期	110.7	107.0	68.6	64.9	90.1	138.8	161.1	108.9	114.2	115.6	76.6	25年Ⅰ期	
	調	23年9月	100.6	89.4	75.7	73.2	79.1	102.0	102.0	103.9	114.1	115.3	76.0	23年9月
		10月	103.3	92.4	67.3	63.1	90.1	107.6	115.9	99.4	116.7	117.9	76.2	10月
		11月	108.3	104.0	80.1	78.4	88.9	126.1	141.3	109.1	116.9	118.3	74.4	11月
12月		112.6	106.1	95.1	96.2	96.5	114.6	123.3	104.1	122.6	124.2	73.5	12月	
整		24年1月	113.9	102.8	87.6	87.0	93.1	117.8	129.1	102.8	123.5	125.1	77.2	24年1月
		2月	116.5	107.5	87.9	87.2	94.2	123.0	139.5	100.9	129.7	131.5	78.6	2月
		3月	118.3	108.9	88.6	88.3	92.4	124.5	139.8	106.8	130.1	132.0	78.1	3月
		4月	118.4	109.4	80.0	77.5	95.8	132.1	164.3	94.0	126.6	128.5	74.6	4月
		5月	117.3	113.0	81.6	79.0	97.6	137.0	165.2	101.5	122.7	124.4	76.6	5月
		6月	114.6	108.9	78.5	76.3	92.4	133.6	158.1	105.8	123.3	124.9	76.9	6月
		7月	110.5	106.4	75.8	73.1	92.1	130.9	152.7	106.6	114.6	115.9	76.1	7月
		8月	109.2	108.9	78.9	76.9	90.3	132.6	155.4	106.2	110.1	111.3	75.8	8月
	9月	101.6	102.8	71.6	67.2	88.3	128.7	149.9	101.3	101.8	102.9	75.6	9月	
	10月	112.9	117.6	75.2	71.6	94.2	145.4	165.0	120.4	107.3	108.4	75.9	10月	
	11月	100.7	103.2	60.8	55.5	90.4	138.0	159.9	106.6	102.2	103.1	76.9	11月	
	12月	104.6	107.1	76.9	73.2	93.2	133.5	154.1	107.3	102.2	103.0	77.7	12月	
数	25年1月	114.1	114.2	69.7	66.6	87.0	153.4	183.7	110.1	109.3	110.5	73.2	25年1月	
	2月	109.2	105.5	65.5	61.0	90.5	137.2	154.8	113.9	115.1	116.5	77.1	2月	
	3月	108.9	101.2	70.5	67.1	92.7	125.8	144.7	102.8	118.2	119.7	79.5	3月	
	4月	127.4	133.3	93.2	95.1	85.1	164.4	213.5	107.8	116.9	118.3	74.7	4月	
前月比%	17.0	31.7	32.2	41.7	▲8.2	30.7	47.5	4.9	▲1.1	▲1.2	▲6.0	前月比%		

# 財別生産者在庫指数

財別分類	合計	最終需要財							生産財			財別分類	
		投資財	消費財		消費財	耐用消費財	非耐用消費財	鉱工業用生産財	その他用生産財				
			資本財	建設財									
ウェイト	10000.0	4342.6	2338.8	1713.8	625.0	2003.8	1206.2	797.6	5657.4	5497.7	159.7	ウェイト	
原 指 数	平成22年	93.7	59.4	39.4	25.4	77.7	82.8	68.2	104.8	120.0	121.8	58.3	平成22年
	平成23年	101.9	61.0	47.0	32.2	87.6	77.4	57.5	107.5	133.4	137.0	8.7	平成23年
	平成24年	88.6	74.8	54.5	39.6	95.4	98.5	92.2	108.0	99.2	101.9	7.7	平成24年
	23年Ⅰ期	98.4	56.1	48.6	36.5	81.5	64.9	52.0	84.6	130.8	134.3	10.0	23年Ⅰ期
	Ⅱ期	97.4	54.3	43.4	24.5	95.0	67.1	39.5	108.7	130.6	134.1	8.6	Ⅱ期
	Ⅲ期	105.5	62.0	40.9	24.0	87.2	86.6	54.1	135.8	138.9	142.7	8.0	Ⅲ期
	Ⅳ期	106.5	71.6	55.1	43.6	86.6	90.9	84.4	100.7	133.2	136.8	8.1	Ⅳ期
	24年Ⅰ期	100.0	80.9	66.9	60.4	84.7	97.2	97.0	97.5	114.7	117.7	8.7	24年Ⅰ期
	Ⅱ期	95.6	69.9	48.0	33.9	86.6	95.4	85.6	110.1	115.4	118.5	7.6	Ⅱ期
	Ⅲ期	86.1	72.0	47.6	29.4	97.5	100.6	90.2	116.2	97.0	99.6	6.2	Ⅲ期
	Ⅳ期	72.7	76.5	55.6	34.8	112.6	100.8	96.1	108.0	69.8	71.6	8.2	Ⅳ期
	25年Ⅰ期	71.4	81.4	55.1	38.8	99.8	112.2	117.1	104.7	63.7	65.4	8.5	25年Ⅰ期
23年9月	83.7	51.7	36.4	21.3	77.7	69.7	50.4	98.8	108.2	111.2	7.0	23年9月	
10月	95.7	65.2	45.6	32.0	82.8	88.2	74.5	108.8	119.0	122.2	7.5	10月	
11月	105.3	66.5	49.9	36.4	87.2	85.7	78.0	97.4	135.2	138.8	9.1	11月	
12月	118.4	83.2	69.8	62.5	89.8	98.8	100.7	95.9	145.4	149.4	7.6	12月	
24年1月	101.2	93.4	84.7	84.7	84.6	103.5	113.3	88.7	107.2	110.0	9.1	24年1月	
2月	103.3	86.4	72.5	66.6	88.6	102.8	100.3	106.5	116.2	119.3	9.5	2月	
3月	95.5	62.8	43.5	29.9	80.9	85.3	77.3	97.4	120.7	123.9	7.5	3月	
4月	96.5	70.1	44.6	31.0	82.0	99.9	96.8	104.6	116.7	119.8	9.3	4月	
5月	95.5	67.3	51.5	39.1	85.5	85.8	72.5	105.8	117.2	120.4	7.1	5月	
6月	94.8	72.2	48.0	31.7	92.4	100.5	87.6	119.9	112.2	115.3	6.4	6月	
7月	94.0	73.8	46.1	28.6	94.2	106.1	100.4	114.7	109.6	112.6	6.1	7月	
8月	84.6	70.4	46.8	27.8	98.8	97.9	90.2	109.6	95.5	98.1	5.4	8月	
9月	79.8	71.9	49.9	31.8	99.5	97.7	80.0	124.4	85.8	88.1	7.2	9月	
10月	75.0	72.0	54.6	37.1	102.7	92.4	82.9	106.7	77.2	79.3	6.7	10月	
11月	72.9	79.0	54.7	33.2	113.6	107.3	102.9	114.0	68.3	70.0	10.1	11月	
12月	70.1	78.4	57.4	34.1	121.4	102.8	102.4	103.3	63.8	65.5	7.8	12月	
25年1月	68.2	72.7	59.7	38.3	118.4	87.8	77.1	103.9	64.7	66.4	8.5	25年1月	
2月	69.7	80.8	55.2	39.5	98.3	110.7	119.9	96.8	61.2	62.7	8.8	2月	
3月	76.4	90.8	50.5	38.7	82.8	138.0	154.3	113.3	65.3	67.0	8.1	3月	
4月	66.4	72.3	45.1	29.7	87.3	104.1	98.0	113.2	61.8	63.4	7.0	4月	
前年同月比%	▲31.2	3.1	1.1	▲4.2	6.5	4.2	1.2	8.2	▲47.0	▲47.1	▲24.7	前年同月比%	
季 節 調 整 指 数	23年Ⅰ期	95.2	56.2	48.9	35.2	83.8	63.7	49.6	86.0	125.1	128.4	10.1	23年Ⅰ期
	Ⅱ期	99.5	56.1	42.7	24.5	93.4	70.4	42.6	110.4	135.2	139.2	8.0	Ⅱ期
	Ⅲ期	108.8	62.4	42.9	26.9	87.3	86.2	54.4	132.2	141.8	145.8	7.5	Ⅲ期
	Ⅳ期	103.3	68.2	52.9	40.9	85.5	86.4	75.9	99.6	130.1	133.4	9.3	Ⅳ期
	24年Ⅰ期	98.2	78.8	62.9	52.9	87.1	97.4	97.5	104.8	112.1	114.9	8.8	24年Ⅰ期
	Ⅱ期	96.3	72.3	48.3	34.7	85.4	100.1	90.5	108.8	116.9	120.3	7.1	Ⅱ期
	Ⅲ期	87.5	73.4	50.6	33.4	96.6	99.8	91.7	109.5	97.3	100.0	6.0	Ⅲ期
	Ⅳ期	72.5	74.6	55.2	34.6	112.1	97.6	90.4	109.2	70.3	72.0	9.1	Ⅳ期
	25年Ⅰ期	70.4	82.6	52.6	35.9	102.4	116.2	128.2	112.4	62.3	63.8	8.6	25年Ⅰ期
	23年9月	90.6	52.5	36.5	20.3	84.4	74.1	54.8	101.2	116.7	119.8	7.2	23年9月
	10月	98.3	65.4	49.3	37.1	83.4	86.7	70.2	110.4	123.3	126.5	8.2	10月
	11月	101.8	65.6	50.6	39.7	85.4	83.3	73.3	95.0	130.5	133.8	10.0	11月
12月	109.9	73.5	58.8	45.8	87.8	89.1	84.3	93.4	136.5	139.8	9.7	12月	
24年1月	98.3	79.9	77.0	70.0	85.3	93.4	95.2	88.1	105.8	108.1	10.2	24年1月	
2月	97.0	80.2	65.8	55.3	88.1	96.5	92.7	114.9	111.2	114.2	8.8	2月	
3月	99.3	76.4	46.0	33.5	88.0	102.3	104.7	111.3	119.3	122.5	7.5	3月	
4月	100.0	74.3	47.0	33.8	82.4	106.1	100.3	110.0	124.0	127.6	9.0	4月	
5月	95.1	68.5	50.4	37.6	84.4	90.1	78.1	101.7	117.1	120.4	6.5	5月	
6月	93.9	74.0	47.4	32.6	89.3	104.1	93.2	114.7	109.7	112.9	5.8	6月	
7月	94.1	74.8	48.8	34.1	88.9	104.6	100.1	104.9	105.9	108.8	5.7	7月	
8月	84.3	71.4	52.6	35.4	98.6	92.8	83.5	103.7	96.0	98.7	5.2	8月	
9月	84.2	73.9	50.4	30.8	102.4	101.9	91.5	119.9	90.1	92.5	7.2	9月	
10月	78.1	73.7	58.5	41.4	105.4	93.7	85.4	109.7	79.8	81.9	7.2	10月	
11月	71.7	78.7	57.1	35.7	112.9	103.8	98.0	111.8	67.4	69.0	10.5	11月	
12月	67.8	71.4	49.9	26.7	118.1	95.4	87.7	106.2	63.7	65.2	9.5	12月	
25年1月	66.2	62.2	54.3	31.7	119.4	79.2	64.8	103.2	63.8	65.2	9.6	25年1月	
2月	65.5	75.0	50.1	32.8	97.8	103.9	110.8	104.4	58.6	60.0	8.1	2月	
3月	79.5	110.5	53.4	43.3	90.0	165.5	209.1	129.5	64.6	66.3	8.1	3月	
4月	68.8	76.6	47.5	32.4	87.8	110.5	101.5	119.0	65.7	67.5	6.8	4月	
前月比%	▲13.5	▲30.7	▲11.0	▲25.2	▲2.4	▲33.2	▲51.5	▲8.1	1.7	1.8	▲16.0	前月比%	

## 財別格付け上の定義

最終需要財	<p>鉱工業又は他の産業に原材料等として投入されない製品</p> <p>ただし、建設財を含み、企業消費財を除く</p>
投資財	<p>資本財と建設財の合計</p>
資本財	<p>家計以外で購入される製品で、原則として想定耐用年数が1年以上で比較的購入価格が高いもの</p>
建設財	<p>建設業者で購入される製品で、原則として想定耐用年数が1年以上で比較的購入価格が高いもの</p>
消費財	<p>家計で購入される製品（耐久消費財と非耐久消費財の合計）</p>
耐久消費財	<p>原則として耐用想定年数が1年以上で比較的購入価格が高いもの</p>
非耐久消費財	<p>原則として耐用想定年数が1年未満または比較的購入価格が低いもの</p>
生産財	<p>鉱工業及び他の産業に原材料として投入される製品</p> <p>ただし、企業消費財を含み、建設財を除く</p>
鉱工業用生産財	<p>鉱工業の生産工程に原材料、燃料、部品、容器、消耗品、工具等として再投入される製品</p>
その他用生産財	<p>非鉱工業用の原材料、燃料、消耗品及び企業消費財</p>

※※※ 「ぐんま人口統計（携帯電話版）」のご紹介 ※※※

携帯電話で県及び市町村の人口、世帯数とそれらの増減が毎月分かります。

iモード、EZweb、ボーダフォンライブ！でご覧になれます。

URL <http://toukei.pref.gunma.jp/m/>

(アドレスが変更になりました。ブックマークに登録しておくと便利です。)

《 内容に関する問い合わせ先 》

群馬県企画部統計課 経済産業係

電話 直通 027-226-2419