



統計資料 24-2-12

平成25年3月21日
統計課 経済産業係
ダイヤル 027-226-2410

平成 17 年 基 準

群馬県鉱工業指数

平成 25 年 1 月 分

「生産、出荷、在庫とも上昇で推移」

項 目	季節調整済指数		原 指 数	
	指 数	前月比(%)	指 数	前年同月比(%)
生 産	105.8	7.0	92.2	▲5.8
出 荷	117.2	10.4	102.3	0.0
在 庫	61.7	0.7	64.9	▲50.1
在 庫 率	79.4	▲12.3	103.5	▲35.8

群馬県企画部統計課

インターネットでご覧いただけます
<http://toukei.pref.gunma.jp/>

利 用 上 の 注 意

1 指数の種類、基準年次、ウェイト算定基準及び品目数

指数の種類	基準年次	ウェイト算定基準	採用品目
生産指数	平成17年	付加価値額	187
生産者出荷指数	〃	出荷額	182
生産者製品在庫指数	〃	在庫額	123
生産者製品在庫率指数	〃	〃	116

※生産指数及び生産者出荷指数の採用品目数には、電力・ガス事業を含む。

2 指数算式－1

品目指数を基準時の固定ウェイト加重平均するラスパイレス算式である。

$$\text{総合指数} = \frac{\left(\frac{\text{比較時数量}}{\text{基準時数量}} \times \text{基準時ウェイト} \right) \text{の総和}}{\text{基準時ウェイトの総和}} \times 100$$

指数算式－2（生産者製品在庫率指数）

在庫と出荷の比率の推移をみることにより、産出された製品の需給動向をみることができる。

$$\text{総合在庫率指数} = \frac{\left(\frac{\text{比較時在庫数量}}{\text{比較時出荷数量}} \times \text{基準時在庫額ウェイト} \right) \text{の総和}}{\text{基準時在庫額ウェイトの総和}} \times 100$$

3 分類は、業種分類及び特殊分類（財別分類）である。

4 指数値の計算は月別、四半期別及び暦年別に行い、小数点第2位以下を四捨五入した。

四半期別指数は3か月分（1～3月期=Ⅰ期, 4～6月期=Ⅱ期, 7～9月期=Ⅲ期, 10～12月期=Ⅳ期としている。）の指数値を単純平均したもので、年別指数は12か月分の指数値を単純平均したものである。

各増減率は端数処理後の数値で計算し、小数点第2位以下を四捨五入した。

5 季節調整

生産・出荷の両指数については曜日・祝祭日調整等を含むX-12-ARIMAにより、在庫・在庫率の両指数についてはX-12-ARIMAの中のX-11デフォルトにより季節調整を行っている。

この季節調整済指数により前月、前期との比較など短期的動向を観察している。また、原指数により前年同月、前年同期、前年との比較など季節変動の影響をうけない長期的動向を観察している。

6 資料出所

- | | |
|-------------------|-----------------|
| (1) 経済産業省生産動態統計調査 | (3) 他の官庁の資料 |
| (2) 庁内各課の資料 | (4) 組合または事業所へ照会 |

7 本文中及び統計表中の符号は、次のとおりである。

- | | |
|-----------------------|-------------------|
| (1) 「r」は訂正数値(revised) | (3) 「0.0」は、0.05未満 |
| (2) 「▲」はマイナス | |

8 年間補正

経済産業省では、毎年、生産動態統計調査の前年分のデータを訂正（年間補正）している。

これを受けて、群馬県鉱工業指数でも、毎年一回前年分の原指数及び季節調整済指数を再計算し、前年の1月から当年の最新公表月までの指数値を訂正・公表している。この際には、ほぼ全面的に対象期間の指数値が訂正されるため、特に「r」は付していない。

1月の鉱工業動向

生産、出荷、在庫とも上昇で推移

【生産】

季節調整済指数で 105.8、前月比 7.0%上昇となった。

前年同月比(原指数による)は、5.8%低下となった。

・上昇した主な業種(前月比)		・低下した主な業種(前月比)	
化学工業	22.6%	一般機械工業	▲ 23.2%
鉱業	22.4%	家具製品工業	▲ 20.6%
輸送機械工業	17.9%	パルプ・紙・紙加工品工業	▲ 13.0%

【出荷】

季節調整済指数で 117.2、前月比 10.4%上昇となった。

前年同月比(原指数による)は、同値となった。

・上昇した主な業種(前月比)		・低下した主な業種(前月比)	
鉱業	25.8%	一般機械工業	▲ 26.4%
電子部品・デバイス工業	25.2%	繊維工業	▲ 13.5%
ゴム製品工業	21.5%	パルプ・紙・紙加工品工業	▲ 11.6%

【在庫】

季節調整済指数で 61.7、前月比 0.7%上昇となった。

前年同月比(原指数による)は、50.1%低下となった。

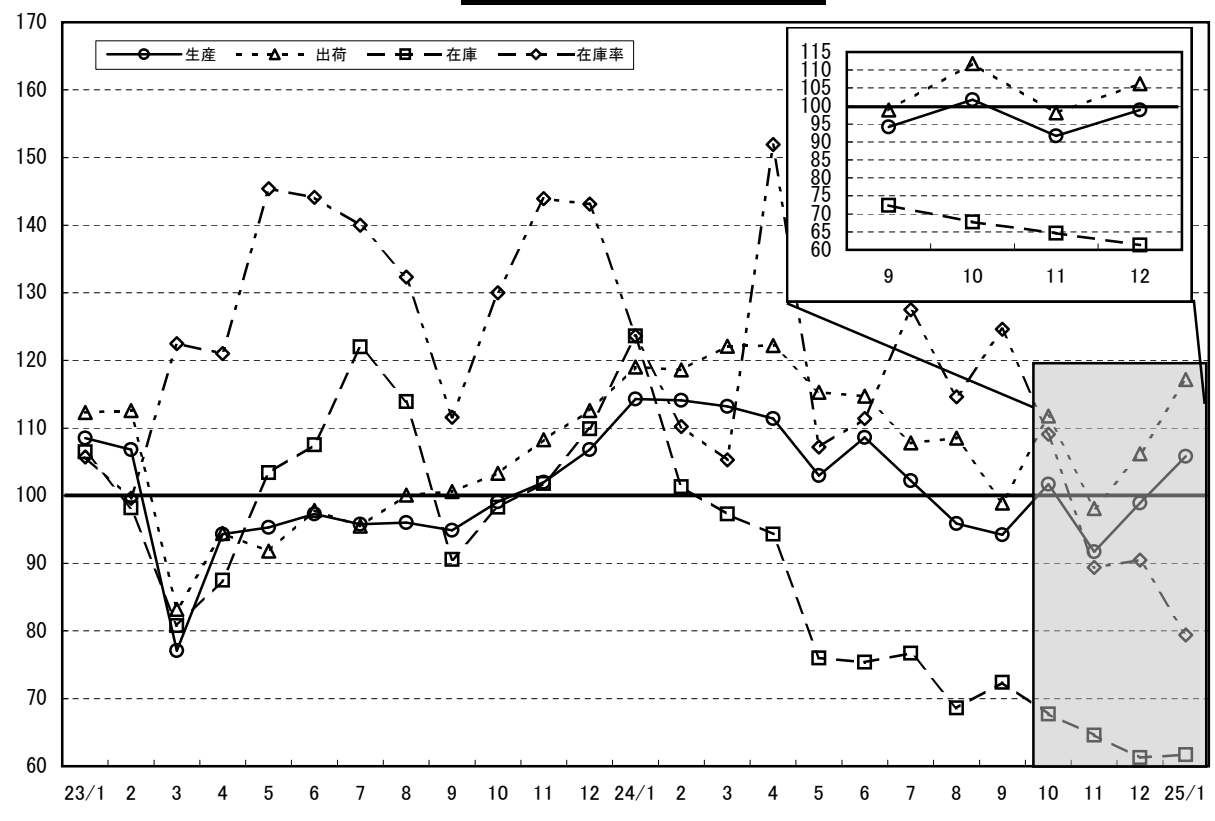
・上昇した主な業種(前月比)		・低下した主な業種(前月比)	
一般機械工業	83.6%	輸送機械工業	▲ 20.5%
電子部品・デバイス工業	52.4%	情報通信機械工業	▲ 12.7%
繊維工業	26.8%	家具製品工業	▲ 6.3%

◎寄与した主な業種

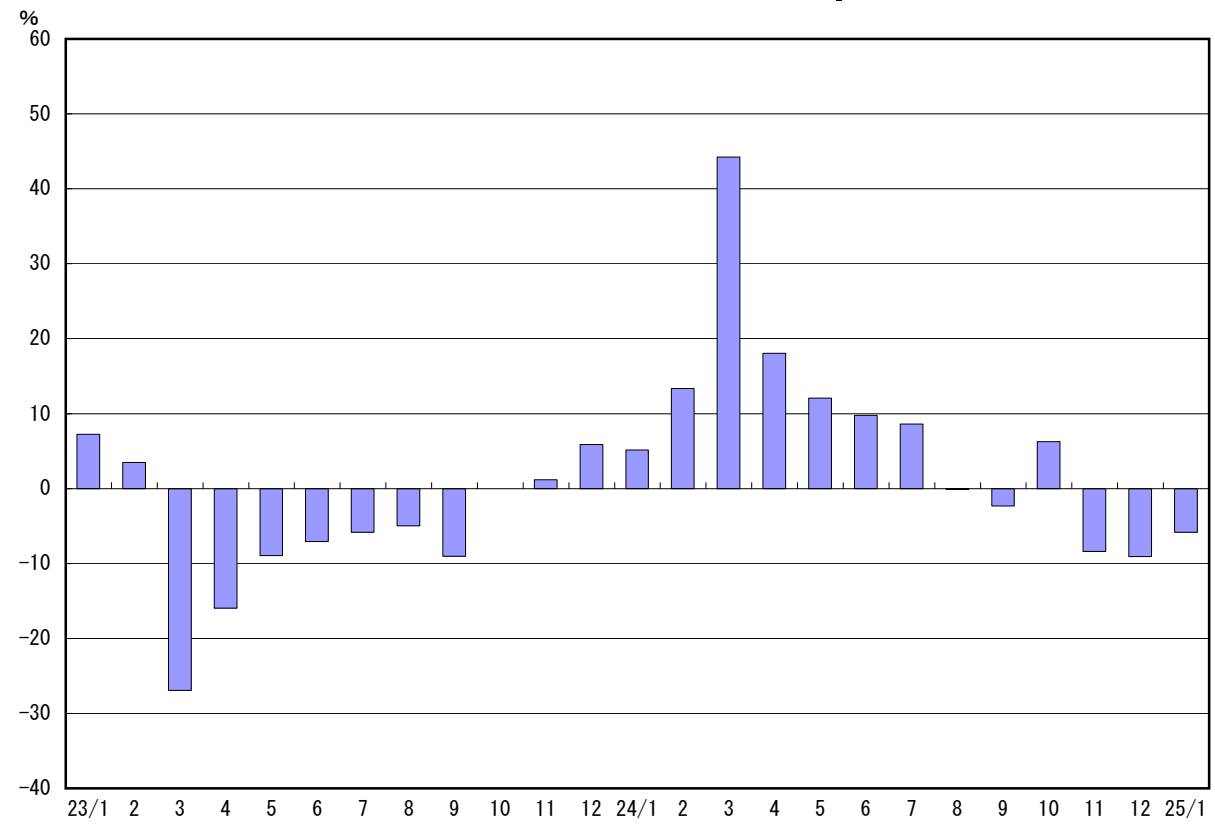
	業 種	前月比(%)	主 な 品 目	
生 産	上 昇	輸送機械工業 化学工業	17.9 22.6	普通乗用車、ガソリンエンジン 医薬品製剤、けい素樹脂
	低 下	一般機械工業 金属製品工業	▲ 23.2 ▲ 11.6	娯楽機器、油圧式ショベル系掘削機(0.6m ³ 以上) 軽金属製飲料用缶、スチール又はステンレスドア
出 荷	上 昇	輸送機械工業 化学工業	20.7 17.2	普通乗用車、ガソリンエンジン 医薬品製剤、けい素樹脂
	低 下	一般機械工業 情報通信機械工業	▲ 26.4 ▲ 8.1	娯楽機器、一般冷凍空調用冷凍機(0.75kw以上7.5kw未満) 電話機、レーザプリンタ
在 庫	上 昇	一般機械工業 電子部品・デバイス工業	83.6 52.4	娯楽機器、研削盤 線形集積回路、混成集積回路
	低 下	輸送機械工業 情報通信機械工業	▲ 20.5 ▲ 12.7	普通乗用車、圧縮機乗用車エアコン用(トラック用を含む) 電話機、カーオーディオ

(注)各指数の上昇・低下に貢献した割合の高い業種を載せている。一部秘匿あり。

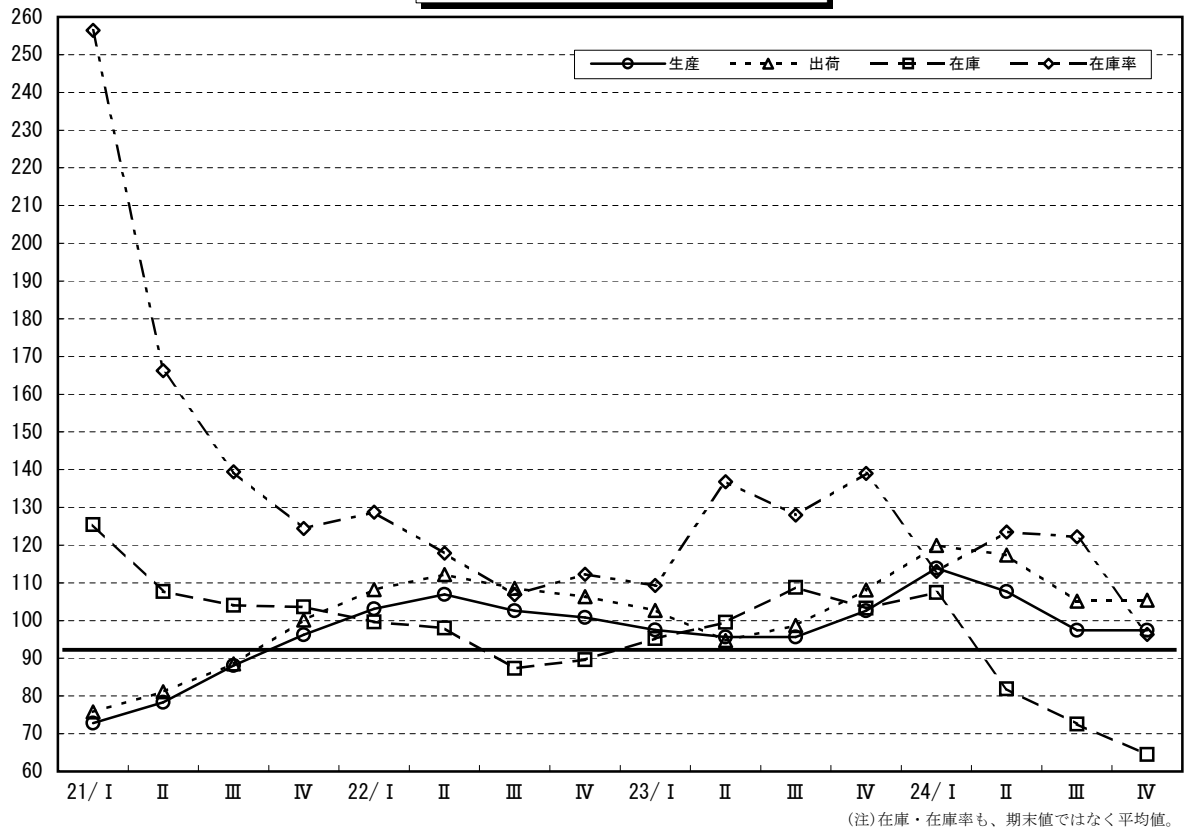
鉱工業指数の推移
(17年=100 季節調整済指数)



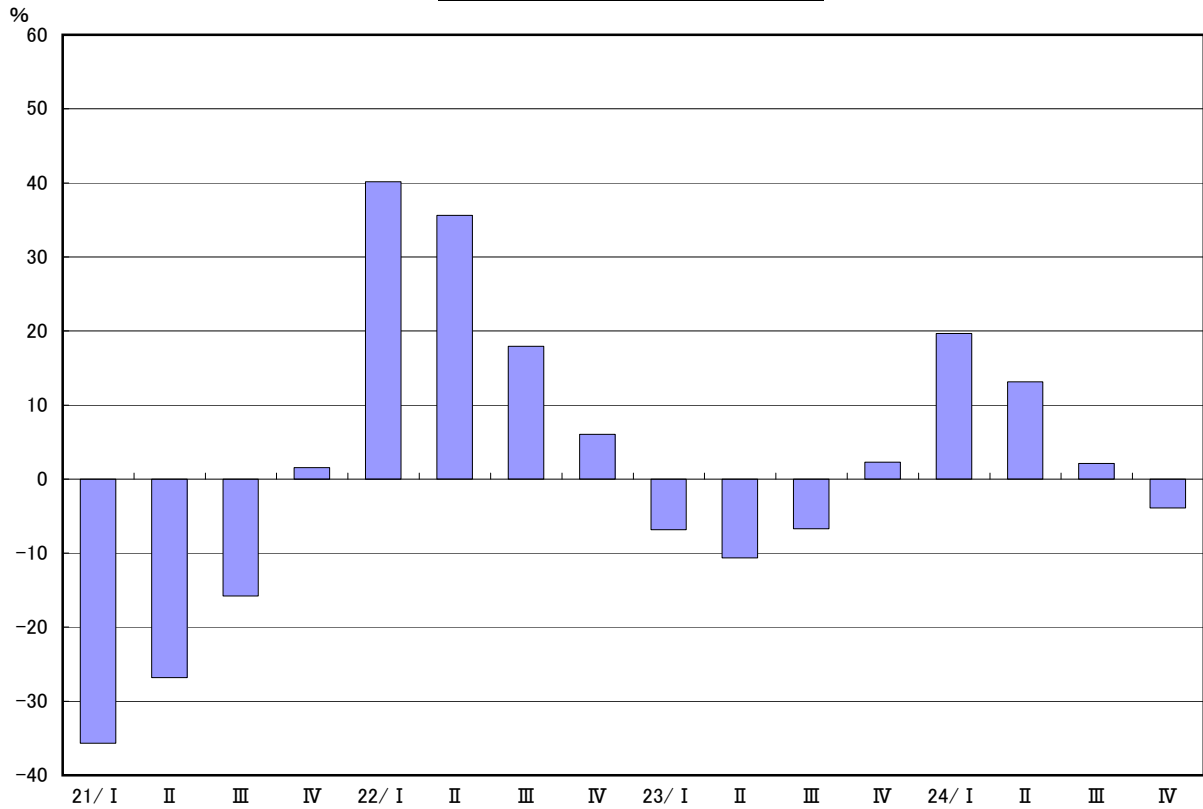
生産指数前年同月比の推移
(17年=100 原指数)



鋳工業指数の推移(期別)
(17年=100 季節調整済)



生産指数前年同期比の推移
(17年=100 原指数)



業種分類別生産指数

業種	鉄工業														
	製造工業														
	鉄鋼	非鉄金属	金属製品	一般機械	電気機械	情報通信機械	電子部品・デバイス	輸送機械	窯業・土石製品	化学	プラスチック製品				
ウェイト	10000.0	9995.7	164.9	117.2	495.2	1245.5	664.3	344.2	699.2	2815.5	135.4	1027.2	566.6		
原	平成22年	103.0	103.1	79.4	93.4	94.8	59.3	77.0	141.6	106.2	136.7	86.7	107.8	94.6	
	平成23年	97.5	97.5	84.9	90.6	94.5	54.1	78.8	122.4	87.7	126.9	83.9	108.2	89.6	
	平成24年	104.4	104.4	83.8	87.7	98.2	53.9	76.4	119.0	40.2	164.1	84.5	99.6	93.9	
	23年	I期	90.1	90.1	85.9	90.5	87.3	49.4	76.7	107.3	91.6	117.7	83.3	99.8	82.7
		II期	92.2	92.2	85.3	80.0	92.1	62.6	75.3	131.0	84.0	95.9	79.5	121.9	90.9
		III期	99.9	99.9	79.1	92.8	95.3	49.4	85.2	144.3	98.3	128.1	79.5	111.0	87.2
		IV期	107.6	107.6	89.2	98.9	103.0	55.0	77.8	106.9	76.9	165.9	93.1	100.2	97.6
	24年	I期	107.8	107.9	90.4	93.6	105.8	66.2	76.5	122.1	64.2	164.8	82.2	103.4	94.5
		II期	104.3	104.4	83.1	91.6	98.2	46.0	83.1	129.1	35.7	163.8	80.2	96.2	96.4
		III期	102.0	102.1	80.6	74.9	91.8	51.0	81.7	119.9	31.4	159.5	81.8	96.5	90.7
		IV期	103.4	103.5	81.2	90.8	97.0	52.3	64.3	105.2	29.6	168.2	93.9	102.3	94.1
	指	23年6月	101.5	101.5	83.2	86.1	98.6	81.7	85.5	155.3	90.0	109.4	85.8	123.5	91.7
7月		103.5	103.5	81.0	91.6	95.4	55.2	96.8	158.3	97.7	125.1	79.3	124.5	89.3	
8月		93.5	93.5	76.8	87.8	94.1	39.0	73.1	144.9	94.2	114.5	78.4	115.0	79.7	
9月		102.7	102.7	79.5	99.0	96.4	54.0	85.8	129.6	103.0	144.6	80.8	93.4	92.7	
10月		104.1	104.1	80.2	98.0	102.8	36.4	74.7	106.9	86.3	161.3	90.4	106.5	96.3	
11月		110.8	110.8	100.3	102.5	112.0	54.2	81.0	112.7	75.0	172.4	93.7	96.5	100.8	
12月		108.0	108.0	87.2	96.3	94.3	74.4	77.7	101.0	69.4	164.1	95.1	97.5	95.6	
数		24年1月	97.9	97.9	86.8	87.8	96.4	56.4	67.1	103.3	66.2	153.7	76.2	93.3	87.2
		2月	110.5	110.6	91.4	98.2	109.8	61.7	75.8	132.0	62.8	168.8	85.0	112.3	97.4
		3月	115.1	115.1	93.1	94.8	111.1	80.6	86.5	130.9	63.6	171.8	85.3	104.7	98.8
		4月	102.1	102.2	85.0	88.8	98.4	41.9	73.8	132.6	36.0	165.0	79.8	87.6	95.6
		5月	99.4	99.5	83.4	92.5	99.3	50.9	77.0	117.4	34.1	148.7	77.8	95.7	91.2
	6月	111.4	111.4	80.8	93.5	97.0	45.2	98.5	137.2	37.1	177.7	83.1	105.4	102.4	
	7月	112.4	112.4	81.5	83.2	96.5	65.7	92.9	118.5	35.3	178.1	83.8	102.3	97.6	
	8月	93.4	93.4	75.8	63.3	91.1	47.1	81.8	120.5	29.8	136.6	76.8	89.6	82.3	
	9月	100.3	100.4	84.4	78.3	87.9	40.1	70.5	120.6	29.1	163.9	84.9	97.6	92.2	
	10月	110.6	110.7	85.8	95.9	100.6	61.8	58.8	130.8	32.5	181.3	90.9	114.0	98.5	
	11月	101.5	101.5	80.4	91.9	99.0	40.0	65.2	94.4	30.8	165.5	94.0	101.7	94.7	
	12月	98.2	98.2	77.5	84.5	91.5	55.0	69.0	90.3	25.5	157.7	96.9	91.3	89.0	
25年1月	92.2	92.2	77.1	77.2	76.0	34.7	61.8	95.2	22.2	160.1	81.1	99.8	82.1		
前年同月比(%)	▲5.8	▲5.8	▲11.2	▲12.1	▲21.2	▲38.5	▲7.9	▲7.8	▲66.5	4.2	6.4	7.0	▲5.8		
季	23年I期	97.5	97.4	89.9	94.6	90.9	53.4	80.5	109.7	101.7	128.9	85.9	108.3	88.1	
	II期	95.6	95.6	83.5	84.4	93.8	65.2	79.6	136.0	88.2	104.2	83.1	124.1	94.2	
	III期	95.6	95.6	80.3	92.3	92.8	49.6	79.1	135.8	90.1	120.7	82.3	107.6	84.4	
	IV期	102.6	102.6	86.7	91.5	100.9	49.7	76.8	108.5	73.2	152.4	84.9	94.4	93.4	
	24年	I期	113.9	113.8	93.5	96.4	108.3	70.1	78.9	122.7	70.3	176.1	83.2	111.0	98.9
		II期	107.7	107.7	81.5	96.9	99.4	47.7	87.5	135.0	37.6	177.2	83.6	97.4	99.5
		III期	97.4	97.5	81.7	74.7	89.0	51.1	76.6	113.4	28.9	149.8	84.6	93.7	88.0
		IV期	97.4	97.4	78.9	83.7	94.0	46.4	63.4	105.3	27.9	152.0	84.9	95.4	89.5
	節	23年6月	97.3	97.3	81.3	85.5	94.9	80.7	79.8	142.6	89.2	106.6	84.1	121.4	85.7
		7月	95.8	96.0	83.2	89.4	91.2	51.9	90.0	142.6	91.7	113.2	80.3	117.1	86.1
		8月	96.0	96.0	82.1	94.1	92.2	44.9	73.8	147.4	89.6	124.0	84.4	109.7	85.3
		9月	94.9	94.9	75.5	93.3	94.9	51.9	73.5	117.3	88.9	125.0	82.2	95.9	81.9
10月		99.1	99.0	74.0	91.0	99.7	34.1	71.7	105.7	79.3	147.9	85.2	98.1	89.1	
11月		102.0	102.0	95.2	90.7	105.0	45.2	78.4	107.6	70.2	152.1	85.6	90.6	93.6	
12月		106.8	106.8	90.9	92.7	97.9	69.7	80.3	112.1	70.0	157.1	84.0	94.4	97.5	
整		24年1月	114.3	114.3	92.7	93.2	109.1	69.3	77.2	112.3	72.3	178.0	84.6	103.2	98.9
		2月	114.1	114.1	93.1	100.3	108.9	65.5	78.8	126.2	69.2	171.5	81.9	124.3	97.5
		3月	113.2	113.1	94.6	95.6	106.9	75.5	80.8	129.7	69.5	178.7	83.1	105.5	100.2
		4月	111.4	111.5	85.7	96.1	102.7	44.0	81.9	152.2	40.2	190.5	82.6	94.4	104.0
		5月	103.0	103.1	80.1	100.6	100.9	52.7	87.2	124.1	35.2	164.4	85.7	93.2	97.6
	6月	108.6	108.6	78.7	94.0	94.6	46.3	93.4	128.7	37.3	176.8	82.5	104.6	96.9	
	7月	102.2	102.4	83.9	80.2	91.1	59.5	85.0	104.5	32.7	157.8	83.7	95.4	92.9	
	8月	95.9	95.9	81.0	67.8	89.2	54.2	82.6	122.5	28.4	147.9	82.7	85.5	88.0	
	9月	94.2	94.3	80.1	76.1	86.7	39.7	62.1	113.1	25.7	143.8	87.5	100.3	83.2	
	10月	101.7	101.7	79.6	86.9	95.1	53.7	54.7	123.9	29.0	159.6	83.3	103.1	89.0	
	11月	91.7	91.6	76.6	81.8	90.6	31.9	63.0	89.5	28.7	142.3	84.6	93.8	87.7	
	12月	98.9	98.9	80.6	82.4	96.2	53.5	72.4	102.4	26.1	154.1	86.7	89.2	91.9	
25年1月	105.8	105.8	82.5	80.9	85.0	41.1	70.1	101.3	23.9	181.7	88.8	109.4	92.0		
前月比(%)	7.0	7.0	2.4	▲1.8	▲11.6	▲23.2	▲3.2	▲1.1	▲8.4	17.9	2.4	22.6	0.1		

業種分類別生産指数

								産業総合					業種			
								鉱業	電力・ ガス事業	（参考系列）					業種	
										機械工業		旧電気 機械工業				
パルプ・紙・ 紙加工品	繊維	食料品	その他	ゴム製品	家具製品	木材・ 木製品	その他 製品			機械工業	旧電気 機械工業	機械工業	旧電気 機械工業			
118.7	136.9	1198.7	266.2	89.7	100.6	28.7	47.2	4.3	107.4	10107.4	5768.7	1707.7	ウエイト			
98.0	64.5	96.0	55.2	25.6	40.1	74.6	132.0	68.4	103.8	103.0	109.7	102.0	平成22年			
99.7	60.9	95.8	54.1	17.7	44.1	75.3	131.9	67.0	96.5	97.5	100.6	91.2	平成23年			
101.5	62.1	100.3	54.4	17.3	45.4	75.0	131.2	72.7	104.6	104.4	112.5	70.2	平成24年			
87.2	57.5	79.1	54.4	18.3	45.1	69.5	133.5	68.8	83.5	90.0	94.4	89.0	23年Ⅰ期	原 指 数		
106.9	62.2	107.2	53.3	16.1	42.6	76.1	132.8	63.1	114.7	92.5	87.0	90.1	Ⅱ期			
104.3	58.4	101.9	51.7	18.1	40.9	75.3	124.3	69.1	113.7	100.0	103.5	102.5	Ⅲ期			
100.4	65.8	94.9	57.0	18.3	47.5	80.1	136.8	66.9	74.1	107.2	117.5	83.3	Ⅳ期			
92.7	61.3	92.4	55.9	18.2	49.1	72.9	131.4	74.3	97.4	107.8	118.6	80.6	24年Ⅰ期			
104.4	58.8	106.5	54.2	18.0	45.7	72.1	130.2	69.7	127.7	104.6	111.5	73.0	Ⅱ期			
104.6	62.2	105.3	50.4	17.8	39.0	70.5	124.2	75.9	112.7	102.1	109.3	68.8	Ⅲ期			
104.5	66.1	96.9	57.0	15.1	48.0	84.5	139.1	70.8	80.7	103.2	110.6	58.3	Ⅳ期			
107.8	62.7	111.0	54.6	18.5	39.4	82.7	138.6	81.5	121.6	101.8	101.1	101.4	23年6月			
104.3	57.4	110.1	50.9	18.2	40.4	77.7	119.2	60.2	108.5	103.5	105.4	109.6	7月			
107.6	57.3	101.8	49.8	17.1	38.1	75.5	121.5	74.1	114.1	93.7	92.8	96.2	8月			
100.9	60.4	93.8	54.4	19.0	44.3	72.8	132.1	73.0	118.5	102.9	112.3	101.7	9月			
98.7	65.4	88.6	57.6	19.5	45.6	85.0	138.8	75.9	72.3	103.7	112.0	85.9	10月			
100.8	68.7	100.0	58.3	18.5	47.1	77.7	146.0	42.7	67.8	110.3	121.0	84.9	11月			
101.8	63.2	96.0	55.2	16.9	49.9	77.7	125.7	82.1	82.2	107.7	119.5	79.0	12月			
77.9	60.0	75.4	49.7	16.6	39.7	70.5	121.0	78.8	107.5	98.0	109.1	74.0	24年1月			
93.6	60.8	96.0	59.9	19.0	52.8	77.7	141.8	57.2	93.2	110.4	119.9	81.8	2月			
106.5	63.2	105.7	58.0	19.0	54.7	70.5	131.3	86.8	91.4	114.9	126.7	86.1	3月			
106.1	62.2	100.3	57.1	19.0	57.8	65.6	122.8	57.3	121.6	102.4	110.4	70.2	4月			
103.0	54.7	107.4	52.6	16.3	39.1	75.5	136.0	64.6	140.9	99.9	103.6	67.6	5月			
104.2	59.6	111.9	52.9	18.7	40.1	75.1	131.7	87.3	120.5	111.5	120.5	81.2	6月			
106.4	61.0	112.6	52.6	18.7	42.2	70.5	128.0	73.6	121.2	112.4	123.2	74.5	7月			
108.4	61.0	104.8	46.8	16.6	32.8	75.5	116.6	68.6	130.4	93.8	97.1	68.3	8月			
98.9	64.7	98.4	51.7	18.2	41.9	65.6	128.0	85.4	86.5	100.2	107.5	63.7	9月			
105.2	65.7	95.8	57.5	16.6	45.2	87.7	142.9	44.2	73.9	110.3	120.3	62.5	10月			
106.7	66.4	100.3	59.2	13.9	51.8	80.5	148.3	82.8	79.4	101.3	106.3	57.0	11月			
101.5	66.1	94.7	54.3	14.7	47.0	85.4	126.2	85.3	88.8	98.1	105.2	55.5	12月			
74.3	64.6	74.0	48.1	14.7	36.3	68.3	124.3	84.2	92.7	92.2	101.1	52.3	25年1月			
▲4.6	7.7	▲1.9	▲3.2	▲11.4	▲8.6	▲3.1	2.7	6.9	▲13.8	▲5.9	▲7.3	▲29.3	前年同月比(%)			
97.5	61.5	87.6	53.5	19.0	41.8	82.3	129.2	70.0	93.3	97.3	101.9	94.2	23年Ⅰ期	季 節 調 整 指 数		
101.9	59.5	102.3	52.8	15.5	40.1	74.9	142.3	63.5	92.1	95.6	93.0	94.7	Ⅱ期			
99.0	58.8	95.3	54.3	17.0	46.2	72.7	134.4	71.1	101.0	95.7	98.4	95.4	Ⅲ期			
101.2	64.5	98.2	56.4	20.0	50.4	73.2	124.2	61.7	102.5	102.6	109.9	81.8	Ⅳ期			
101.6	64.8	99.5	54.2	18.6	44.7	85.2	125.4	74.0	107.9	113.7	124.8	84.1	24年Ⅰ期			
99.0	56.1	101.0	53.5	17.2	42.3	71.0	139.0	74.0	104.0	107.7	119.1	76.7	Ⅱ期			
99.4	62.9	97.8	52.9	16.6	43.9	68.6	134.7	75.7	100.2	97.6	104.1	64.3	Ⅲ期			
103.8	64.3	99.8	55.7	16.1	50.6	76.8	125.1	65.1	112.7	97.6	101.9	56.9	Ⅳ期			
102.0	59.5	103.1	53.9	15.5	41.1	76.1	145.9	72.1	98.1	97.4	97.1	96.7	23年6月			
98.8	57.6	98.5	52.9	16.2	43.9	75.9	134.9	67.5	92.8	95.9	97.3	101.3	7月			
101.3	59.4	92.9	56.1	17.9	45.2	75.7	139.9	77.1	92.8	96.0	98.7	96.3	8月			
97.0	59.5	94.4	53.8	17.0	49.5	66.5	128.3	68.7	117.3	95.1	99.3	88.5	9月			
99.7	63.8	92.8	57.0	19.8	48.4	74.6	127.4	69.3	102.9	99.0	104.9	81.2	10月			
101.2	64.4	103.6	55.3	19.3	49.0	70.1	124.4	44.0	100.2	101.9	108.2	80.8	11月			
102.7	65.3	98.2	56.8	20.8	53.7	74.9	120.8	71.8	104.4	106.8	116.5	83.4	12月			
97.5	67.6	95.2	54.3	20.0	44.7	80.0	119.9	80.0	116.3	114.3	125.9	81.3	24年1月			
99.3	61.7	101.3	54.8	17.2	46.6	89.5	128.5	59.4	111.8	113.9	121.9	84.4	2月			
108.0	65.1	101.9	53.5	18.6	42.7	86.1	127.7	82.6	95.5	113.0	126.5	86.5	3月			
98.2	58.0	95.8	54.3	19.3	43.9	68.0	136.1	51.1	106.2	111.4	126.4	79.3	4月			
98.2	52.6	103.5	53.0	16.2	40.9	74.4	139.8	96.3	106.8	103.2	112.2	72.2	5月			
100.7	57.8	103.8	53.1	16.1	42.2	70.7	141.2	74.7	99.1	108.5	118.6	78.7	6月			
98.7	59.9	100.9	53.8	16.2	45.5	67.2	142.3	85.2	101.6	102.4	111.0	67.7	7月			
102.0	63.2	95.7	52.7	17.3	38.9	75.7	134.3	71.4	106.1	96.1	103.3	68.3	8月			
97.5	65.7	96.9	52.1	16.2	47.4	62.9	127.6	70.6	92.8	94.2	97.9	57.0	9月			
101.7	61.5	100.6	55.0	16.0	47.1	73.4	126.5	43.1	101.0	101.8	107.4	57.2	10月			
105.2	61.6	102.0	55.4	13.7	53.6	72.7	125.2	80.0	122.2	91.9	93.3	54.0	11月			
104.6	69.7	96.7	56.8	18.6	51.0	84.3	123.5	72.2	115.0	99.0	105.0	59.5	12月			
91.0	71.3	93.6	51.7	17.2	40.5	75.7	120.9	88.4	98.3	105.7	114.0	56.5	25年1月			
▲13.0	2.3	▲3.2	▲9.0	▲7.5	▲20.6	▲10.2	▲2.1	22.4	▲14.5	6.8	8.6	▲5.0	前月比(%)			

業種分類別生産者出荷指数

業種	鉱工業													
	製造工業													
	鉄鋼	非鉄金属	金属製品	一般機械	電気機械	情報通信機械	電子部品・デバイス	輸送機械	窯業・土石製品	化学	プラスチック製品			
ウェイト	10000.0	9996.1	218.0	132.1	375.7	1014.2	742.7	371.8	799.8	3621.5	82.0	644.5	485.7	
原 指 数	平成22年	108.6	108.6	80.5	93.3	96.5	58.8	78.6	144.1	102.0	141.4	85.1	108.9	95.6
	平成23年	100.8	100.8	85.5	87.9	95.4	53.9	79.0	122.5	84.6	127.9	83.1	109.0	92.2
	平成24年	111.9	111.9	86.1	86.3	100.9	54.3	76.8	118.7	48.8	165.8	84.1	105.2	94.2
	23年Ⅰ期	96.4	96.4	85.2	90.5	86.2	49.6	78.3	108.7	94.2	123.9	83.5	104.7	85.4
	Ⅱ期	90.4	90.5	81.6	76.9	91.2	63.0	75.7	129.5	76.3	96.6	77.2	118.4	90.7
	Ⅲ期	103.8	103.8	85.9	90.3	97.6	49.6	84.9	143.3	98.2	128.1	78.2	106.9	94.4
	Ⅳ期	112.5	112.5	89.4	94.0	106.7	53.3	77.2	108.5	69.6	162.9	93.4	105.9	98.3
	24年Ⅰ期	115.3	115.3	90.5	90.7	106.5	67.7	77.4	124.4	71.3	167.6	82.8	108.3	95.0
	Ⅱ期	111.9	111.9	88.4	90.4	100.9	47.1	83.3	127.4	48.6	164.9	80.1	100.1	94.5
	Ⅲ期	109.9	109.9	83.0	76.5	94.9	51.1	82.1	119.0	39.3	161.9	81.3	99.7	94.8
	Ⅳ期	110.4	110.4	82.3	87.8	101.3	51.1	64.3	104.0	36.0	168.6	92.2	112.8	92.3
	23年6月	102.7	102.7	84.8	83.2	95.5	82.5	87.6	153.6	81.6	114.1	81.6	129.5	95.2
	7月	104.4	104.4	87.3	89.3	96.9	56.6	96.2	157.8	87.4	123.1	78.9	110.6	94.6
	8月	93.8	93.8	82.3	85.8	96.5	37.8	72.8	142.2	91.6	111.3	77.2	100.3	90.6
	9月	113.1	113.1	88.2	95.9	99.5	54.4	85.7	129.8	115.7	149.8	78.4	109.9	98.1
	10月	106.8	106.8	85.4	93.3	102.0	33.3	74.7	108.8	77.1	155.5	91.3	99.8	96.4
	11月	116.9	116.9	91.8	98.8	112.2	53.4	79.6	113.7	66.2	172.4	94.0	115.4	99.7
	12月	113.7	113.7	91.1	90.0	105.8	73.1	77.2	103.1	65.6	160.8	94.8	102.4	98.7
	24年1月	102.3	102.4	87.5	82.8	94.8	52.5	67.0	103.0	64.1	152.0	75.5	101.4	87.3
	2月	115.9	115.9	90.5	97.7	109.8	63.2	76.8	133.0	73.9	168.5	88.0	107.1	95.5
	3月	127.7	127.7	93.6	91.5	114.9	87.4	88.3	137.3	75.8	182.4	84.9	116.3	102.1
	4月	110.1	110.1	91.3	86.3	101.5	42.8	74.0	131.8	61.9	162.0	82.3	92.7	93.5
	5月	107.1	107.1	87.0	90.0	99.7	50.8	77.3	114.8	39.7	156.5	76.1	101.2	89.7
	6月	118.5	118.5	87.0	94.8	101.6	47.6	98.5	135.6	44.2	176.1	82.0	106.3	100.4
7月	119.7	119.7	86.5	83.7	100.5	64.8	93.0	118.3	42.1	176.6	82.8	112.0	98.8	
8月	101.7	101.7	80.1	66.7	90.0	45.8	81.7	118.3	38.8	142.6	74.5	96.2	88.0	
9月	108.3	108.4	82.3	79.0	94.1	42.8	71.6	120.5	36.9	166.5	86.7	90.9	97.7	
10月	119.3	119.4	84.2	94.5	104.3	59.8	59.0	124.6	41.6	183.7	89.8	135.9	93.5	
11月	106.4	106.4	84.2	87.0	103.7	39.6	65.3	87.1	37.0	163.8	91.8	102.5	95.0	
12月	105.5	105.5	78.4	81.8	95.8	53.9	68.6	100.2	29.3	158.4	95.1	100.0	88.4	
25年1月	102.3	102.3	78.5	73.7	82.0	31.7	62.0	94.8	33.3	167.8	78.3	109.5	82.9	
前年同月比(%)	0.0	▲0.1	▲10.3	▲11.0	▲13.5	▲39.6	▲7.5	▲8.0	▲48.0	10.4	3.7	8.0	▲5.0	
季 節 調 整 指 数	23年Ⅰ期	102.7	102.7	88.0	95.5	89.7	52.6	81.3	110.4	104.6	131.6	85.2	111.1	90.6
	Ⅱ期	94.7	94.7	82.1	80.2	93.9	66.3	80.1	135.3	78.2	104.3	81.4	120.8	94.8
	Ⅲ期	98.7	98.7	86.8	88.7	95.6	48.6	79.4	136.0	89.3	121.7	81.7	103.9	88.9
	Ⅳ期	108.1	108.1	86.0	88.1	102.8	49.3	76.2	109.4	68.3	153.7	84.6	101.9	96.5
	24年Ⅰ期	119.9	119.9	92.3	94.1	109.0	69.8	78.9	124.3	78.1	172.8	83.1	113.2	98.8
	Ⅱ期	117.4	117.4	89.5	94.6	103.0	49.3	87.9	134.7	49.4	180.0	84.1	100.6	98.9
	Ⅲ期	105.1	105.1	84.1	75.5	92.1	50.0	77.5	113.7	35.6	155.4	84.9	96.0	89.6
	Ⅳ期	105.4	105.4	79.0	81.8	96.5	46.6	63.2	104.3	34.4	159.0	82.8	106.5	90.3
	23年6月	97.8	97.8	81.5	83.1	94.8	82.5	81.9	141.0	79.3	109.5	81.3	124.5	91.5
	7月	95.5	95.5	85.9	86.0	93.3	52.3	90.7	141.7	82.1	109.0	79.6	108.1	89.7
	8月	100.1	100.1	88.6	90.4	96.4	41.2	73.9	150.5	85.0	127.7	86.2	98.4	92.9
	9月	100.6	100.6	85.8	89.8	97.1	52.4	73.6	115.8	100.7	128.4	79.4	105.3	84.0
	10月	103.3	103.3	78.4	87.0	99.4	31.7	72.2	107.2	73.2	145.3	85.0	94.9	94.5
	11月	108.3	108.3	86.7	88.1	104.2	46.5	77.9	108.1	63.5	158.5	84.6	108.1	93.7
	12月	112.6	112.6	93.0	89.2	104.9	69.7	78.4	112.8	68.3	157.4	84.3	102.6	101.2
	24年1月	119.0	119.1	92.1	90.8	110.0	66.8	75.7	113.7	75.6	173.5	84.3	111.7	96.1
	2月	118.6	118.6	91.3	98.7	104.7	67.5	79.7	130.4	80.8	173.2	83.3	108.0	101.0
	3月	122.1	122.1	93.6	92.8	112.4	75.2	81.2	128.9	77.9	171.7	81.6	119.8	99.3
	4月	122.2	122.3	98.4	88.5	103.9	44.8	82.9	154.4	64.4	190.9	85.6	100.3	102.5
	5月	115.3	115.2	86.0	99.1	103.5	54.1	87.1	122.9	40.1	178.0	83.8	98.0	96.4
	6月	114.7	114.7	84.0	96.2	101.5	49.1	93.7	126.8	43.6	171.0	82.9	103.6	97.7
	7月	107.8	107.8	84.7	79.3	96.2	58.0	86.1	104.2	39.0	154.6	82.4	108.0	92.5
	8月	108.5	108.5	86.2	70.3	89.9	49.9	83.0	125.2	36.0	163.6	83.2	94.4	90.2
	9月	98.9	99.0	81.4	76.8	90.3	42.2	63.4	111.8	31.7	147.9	89.0	85.7	86.2
10月	111.8	111.9	76.5	85.2	100.4	53.5	55.1	118.3	38.4	167.8	81.3	125.8	89.4	
11月	98.1	98.1	80.0	77.8	93.6	33.2	63.6	82.9	34.0	152.4	81.3	92.0	89.7	
12月	106.2	106.2	80.4	82.5	95.6	53.1	70.9	111.7	30.9	156.9	85.8	101.6	91.7	
25年1月	117.2	117.2	82.2	79.5	94.5	39.1	68.9	102.7	38.7	189.4	86.2	119.1	90.2	
前月比(%)	10.4	10.4	2.2	▲3.6	▲1.2	▲26.4	▲2.8	▲8.1	25.2	20.7	0.5	17.2	▲1.6	

業種分類別生産者出荷指数

								産業総合		(参考系列)		業種	
パルプ・紙・紙加工品	繊維	食料品	その他	鉱業				電力・ガス事業	機械工業		旧電気機械工業		
				ゴム製品	家具製品	木材・木製品	その他製品		機械工業	旧電気機械工業			
124.2	90.8	1071.2	221.9	69.3	85.4	25.6	41.6	3.9	111.6	10111.6	6550.0	1914.3	ウェイト
89.1	59.7	94.4	58.1	29.8	39.7	76.5	131.4	69.8	101.6	108.5	116.8	101.1	平成22年
90.0	55.9	94.4	55.9	17.5	44.1	75.9	131.5	70.8	94.6	100.7	105.3	89.8	平成23年
90.0	57.3	98.9	55.1	17.1	43.0	74.0	131.5	69.6	101.7	111.8	121.4	73.2	平成24年
81.1	52.3	79.0	55.8	18.1	43.2	71.9	134.8	71.6	87.4	96.3	102.7	90.8	23年Ⅰ期
93.8	58.1	99.5	57.4	15.9	48.6	76.7	133.0	64.3	109.2	90.6	88.4	86.4	Ⅱ期
91.7	53.2	104.2	54.1	17.9	43.0	76.7	123.2	73.4	106.7	103.8	108.3	101.8	Ⅲ期
93.3	60.2	95.0	56.1	18.1	41.7	78.4	134.9	74.0	75.2	112.0	121.7	80.1	Ⅳ期
83.6	56.2	87.6	56.4	18.0	46.1	71.1	132.2	73.1	99.7	115.1	127.7	84.0	24年Ⅰ期
90.5	54.8	103.4	57.7	17.8	49.2	71.9	132.6	66.1	120.3	112.0	121.0	77.4	Ⅱ期
91.1	57.2	107.5	51.5	17.6	37.9	71.2	123.3	70.5	105.8	109.9	118.3	71.4	Ⅲ期
94.9	61.1	96.9	54.9	14.9	38.8	81.9	137.8	68.6	81.1	110.1	118.8	60.2	Ⅳ期
94.5	57.8	103.3	58.0	18.3	40.1	83.4	145.5	80.1	113.8	102.8	104.5	97.9	23年6月
91.1	51.8	113.6	53.0	18.0	41.3	78.4	119.5	66.4	102.2	104.4	107.4	104.5	7月
94.0	52.2	101.0	51.5	16.9	38.3	76.1	120.8	72.7	107.2	94.0	94.9	94.1	8月
90.0	55.7	97.9	57.8	18.8	49.3	75.7	129.4	81.1	110.8	113.0	122.5	106.8	9月
91.4	54.6	90.0	57.2	19.3	43.0	78.4	136.3	81.6	70.9	106.4	115.2	82.3	10月
92.3	62.7	93.7	56.2	18.3	39.1	78.4	140.9	52.6	68.8	116.3	127.1	80.6	11月
96.1	63.2	101.4	54.8	16.7	43.1	78.4	127.6	87.9	85.8	113.4	122.8	77.4	12月
72.3	58.2	70.7	47.9	16.4	32.6	68.8	118.6	72.5	109.4	102.4	113.4	72.8	24年1月
83.8	54.7	88.3	55.7	18.8	41.6	73.4	135.4	63.7	96.1	115.7	128.2	86.5	2月
94.6	55.6	103.9	65.5	18.8	64.2	71.1	142.7	83.2	93.7	127.3	141.4	92.6	3月
93.5	55.6	97.7	65.3	18.8	72.4	66.1	127.9	56.2	116.7	110.2	119.6	80.2	4月
88.0	50.8	102.8	53.5	16.1	38.3	76.1	132.9	58.2	131.8	107.4	114.5	68.9	5月
89.9	58.1	109.8	54.2	18.5	36.9	73.4	137.1	83.8	112.5	118.4	129.0	83.0	6月
92.5	56.2	113.2	53.4	18.5	39.7	71.1	128.5	72.9	113.5	119.6	130.1	76.6	7月
93.0	55.9	111.6	48.5	16.4	32.4	78.8	116.5	65.1	121.8	101.9	106.7	70.9	8月
87.7	59.6	97.7	52.5	18.0	41.7	63.8	124.9	73.4	82.1	108.1	118.1	66.6	9月
94.9	58.2	96.9	56.9	16.4	40.8	81.1	142.3	50.1	71.8	118.8	129.7	64.5	10月
96.0	56.5	95.1	54.1	13.7	37.6	78.4	140.2	75.4	79.7	106.1	113.6	57.7	11月
93.9	68.7	98.7	53.6	14.5	37.9	86.1	131.0	80.4	91.8	105.3	113.0	58.3	12月
68.3	54.8	71.4	46.8	14.5	31.6	68.8	118.2	75.4	96.1	102.3	114.2	56.4	25年1月
▲5.5	▲5.8	1.0	▲2.3	▲11.6	▲3.1	0.0	▲0.3	4.0	▲12.2	▲0.1	0.7	▲22.5	前年同月比(%)
89.9	56.1	90.4	57.7	23.9	41.4	80.0	128.4	71.3	93.0	102.6	108.6	95.4	23年Ⅰ期
91.1	55.7	95.6	56.3	16.2	42.9	79.5	140.2	66.6	90.7	94.7	94.7	90.2	Ⅱ期
88.5	53.4	96.1	55.2	14.8	46.9	72.1	139.2	77.0	97.9	98.7	102.7	94.0	Ⅲ期
91.2	59.0	96.0	54.8	17.7	46.1	73.5	121.7	67.8	99.3	107.9	116.0	80.3	Ⅳ期
91.0	59.6	97.6	57.6	23.2	43.6	78.7	124.8	72.2	105.2	119.8	131.4	86.8	24年Ⅰ期
87.6	52.5	99.3	56.5	18.2	42.6	75.9	139.6	69.8	101.1	117.2	130.5	80.5	Ⅱ期
88.1	57.7	99.5	53.0	14.7	42.0	68.0	139.8	72.4	97.0	105.0	113.0	66.0	Ⅲ期
92.0	59.6	97.7	53.3	14.3	42.7	78.1	123.2	62.3	108.0	105.3	112.5	59.6	Ⅳ期
91.0	55.3	96.2	56.5	15.2	42.0	77.2	150.0	70.9	95.9	97.8	99.5	93.4	23年6月
88.2	52.5	100.0	55.2	15.3	44.5	74.7	137.2	70.3	90.5	95.5	97.6	96.2	7月
90.9	52.9	93.6	55.4	15.2	45.7	75.8	144.3	77.3	90.9	100.1	104.4	93.6	8月
86.5	54.7	94.8	55.0	14.0	50.4	65.7	136.1	83.5	112.2	100.6	106.0	92.2	9月
90.2	55.3	93.7	55.8	17.4	46.4	71.9	130.1	75.9	99.7	103.2	110.4	78.2	10月
90.9	58.6	97.7	53.8	17.0	43.3	73.2	122.4	49.7	97.0	108.1	115.6	79.3	11月
92.6	63.1	96.7	54.7	18.7	48.6	75.3	112.5	77.7	101.3	112.5	121.9	83.3	12月
87.9	66.1	93.4	58.0	24.9	42.6	77.4	123.5	80.8	113.8	118.9	130.8	84.1	24年1月
89.5	55.9	95.8	57.4	21.9	41.0	87.2	128.0	59.8	107.5	118.5	130.6	88.2	2月
95.6	56.8	103.5	57.5	22.9	47.2	71.5	122.8	76.0	94.2	121.9	132.8	88.2	3月
86.6	52.3	95.3	59.1	21.2	50.5	75.1	130.5	54.6	103.3	122.1	138.8	87.1	4月
87.9	48.4	99.4	56.5	17.2	37.6	85.1	144.3	83.0	103.6	115.1	127.7	73.9	5月
88.2	56.9	103.2	54.0	16.3	39.6	67.5	144.0	71.9	96.5	114.4	125.0	80.4	6月
88.0	55.6	98.7	54.3	14.8	41.8	68.2	144.8	79.6	98.7	107.7	116.2	69.4	7月
89.9	56.6	103.4	52.1	14.7	38.7	78.5	139.2	69.2	103.2	108.5	117.4	70.5	8月
86.4	60.9	96.4	52.7	14.7	45.4	57.2	135.5	68.3	89.1	98.9	105.5	58.2	9月
90.3	56.2	99.0	53.0	13.2	42.0	75.4	130.8	49.5	97.4	111.7	120.1	59.4	10月
93.4	52.4	99.2	52.1	12.4	42.4	76.7	121.0	68.5	116.2	98.2	103.2	55.7	11月
92.2	70.3	95.0	54.7	17.2	43.8	82.1	117.8	68.9	110.4	106.1	114.1	63.7	12月
81.5	60.8	93.4	55.4	20.9	40.3	77.9	120.8	86.7	98.2	117.0	129.5	64.2	25年1月
▲11.6	▲13.5	▲1.7	1.3	21.5	▲8.0	▲5.1	2.5	25.8	▲11.1	10.3	13.5	0.8	前月比(%)

業種分類別生産者在庫指数

業種	鉱工業													
	製造工業												化学	プラスチック製品
ウェイト	鉄鋼	非鉄金属	金属製品	一般機械	電気機械	情報通信機械	電子部品・デバイス	輸送機械	窯業・土石製品	化学	プラスチック製品	化学		
ウェイト	10000.0	9898.8	106.6	139.3	566.3	1391.3	1150.1	95.1	2484.9	1036.2	313.8	976.9	656.0	
原 指 数	平成22年	93.7	93.3	96.9	108.5	74.3	18.3	78.3	70.6	149.3	83.3	83.3	111.5	120.0
	平成23年	101.9	102.0	118.9	145.5	90.8	27.1	81.2	90.8	168.4	67.9	90.9	140.9	117.1
	平成24年	81.7	81.9	115.5	198.7	99.5	29.8	82.0	86.8	59.0	129.8	84.7	134.1	113.2
	23年Ⅰ期	98.4	98.2	112.8	111.7	75.3	28.8	81.1	84.0	165.0	65.4	90.4	129.9	114.9
	Ⅱ期	97.4	97.3	119.9	121.6	96.4	20.3	78.8	70.2	162.9	47.9	93.3	136.5	126.7
	Ⅲ期	105.5	105.6	116.9	149.4	93.9	19.7	77.5	117.7	181.8	57.9	91.2	162.5	117.2
	Ⅳ期	106.5	106.7	126.0	199.4	97.7	39.6	87.4	91.2	163.9	100.6	88.8	134.9	109.7
	24年Ⅰ期	110.7	111.2	124.9	235.6	91.0	50.0	87.4	77.4	140.3	171.9	84.1	142.6	108.3
	Ⅱ期	79.9	80.0	118.9	231.6	92.9	26.3	80.6	64.3	58.5	115.1	82.0	136.4	117.8
	Ⅲ期	70.1	70.2	102.7	173.1	102.2	20.3	80.5	70.1	28.8	114.4	85.5	132.2	112.9
	Ⅳ期	66.2	66.2	115.4	154.4	112.0	22.6	79.3	135.5	8.3	117.6	87.2	125.0	113.7
	23年6月	107.1	107.1	129.7	134.2	106.8	20.9	69.8	76.5	201.6	36.5	92.2	144.9	127.9
	7月	118.5	118.7	129.9	135.1	97.9	22.4	74.9	107.5	231.0	52.7	92.9	166.7	125.0
	8月	114.3	114.4	115.0	151.5	90.8	18.2	77.9	124.4	202.3	72.2	91.4	186.5	117.6
	9月	83.7	83.6	105.8	161.5	92.9	18.6	79.8	121.3	112.2	48.8	89.3	134.2	109.1
	10月	95.7	95.7	122.3	185.3	93.5	26.6	80.9	103.8	134.3	88.3	89.0	144.3	107.7
11月	105.3	105.6	133.1	194.4	101.6	31.4	89.3	95.9	165.6	93.6	89.1	129.6	111.9	
12月	118.4	118.8	122.5	218.6	98.0	60.8	92.1	73.9	191.9	119.9	88.3	130.7	109.6	
24年1月	130.0	130.5	122.2	242.9	89.7	81.3	93.5	94.8	195.2	188.2	83.9	134.5	104.9	
2月	108.7	109.2	123.6	229.1	94.8	48.7	88.7	94.9	124.2	180.0	85.1	148.3	109.0	
3月	93.5	93.8	128.9	234.9	88.5	20.0	80.1	42.6	101.4	147.6	83.4	144.9	111.1	
4月	89.3	89.5	120.7	237.4	91.9	18.3	80.4	54.2	92.0	136.9	80.4	139.8	115.9	
5月	75.2	75.3	121.1	240.7	90.5	36.4	79.9	75.0	44.2	92.5	81.8	134.4	115.8	
6月	75.2	75.3	114.9	216.8	96.2	24.2	81.5	63.6	39.3	116.0	83.9	135.1	121.8	
7月	74.5	74.6	115.2	199.3	93.2	18.4	81.1	58.2	37.0	132.6	86.1	131.7	121.5	
8月	68.9	69.0	104.2	167.9	105.7	18.5	82.3	76.5	28.8	108.0	86.5	127.3	113.1	
9月	66.9	66.9	88.6	152.1	107.6	23.9	78.2	75.5	20.7	102.6	84.0	137.6	104.1	
10月	65.9	65.9	114.7	142.0	110.3	29.0	78.9	136.3	13.9	101.9	86.7	123.0	109.8	
11月	66.8	66.8	108.8	160.6	106.4	19.5	78.4	191.7	6.2	122.5	86.9	127.6	115.6	
12月	66.0	65.9	122.7	160.5	119.3	19.3	80.7	78.4	4.7	128.3	87.9	124.5	115.8	
25年1月	64.9	64.8	115.2	176.9	114.5	26.7	81.2	82.3	6.8	94.2	89.3	128.2	113.5	
前年同月比(%)	▲50.1	▲50.3	▲5.7	▲27.2	27.6	▲67.2	▲13.2	▲13.2	▲96.5	▲49.9	6.4	▲4.7	8.2	
季 節 調 整 指 数	23年Ⅰ期	95.2	95.0	113.4	98.9	79.5	29.4	85.1	69.7	153.1	60.6	90.4	123.4	115.3
	Ⅱ期	99.5	99.3	117.1	120.8	92.2	18.9	82.7	78.1	168.7	50.8	92.6	146.9	125.7
	Ⅲ期	108.8	108.9	121.1	167.8	90.6	21.8	74.7	130.7	189.4	59.6	90.4	167.4	117.8
	Ⅳ期	103.3	103.5	123.8	204.5	100.2	37.5	83.2	95.0	159.0	91.3	90.4	129.1	109.6
	24年Ⅰ期	107.4	107.7	125.5	208.5	96.3	53.7	91.4	65.7	131.2	175.8	84.1	136.1	108.7
	Ⅱ期	81.9	82.1	116.5	230.0	89.0	24.3	84.4	70.7	62.2	124.2	81.4	146.6	116.9
	Ⅲ期	72.6	72.7	106.3	194.8	98.8	21.9	77.6	78.0	30.1	120.7	84.7	136.6	113.4
	Ⅳ期	64.5	64.5	113.6	158.6	115.0	23.6	75.5	142.1	8.4	107.4	88.7	119.5	113.5
	23年6月	107.5	107.4	120.3	132.4	95.9	18.7	71.9	87.1	201.9	42.1	90.7	163.5	123.5
	7月	122.0	122.2	131.2	152.8	91.8	24.9	73.7	111.9	231.6	60.1	91.8	168.8	121.2
	8月	113.9	113.9	119.3	171.9	85.9	24.8	74.6	112.4	211.7	63.9	90.3	190.9	116.6
	9月	90.6	90.7	112.9	178.7	94.0	15.6	75.8	167.7	124.9	54.8	89.0	142.4	115.5
	10月	98.3	98.4	121.0	194.2	96.4	31.4	78.0	111.5	145.2	81.9	90.0	144.0	109.3
	11月	101.8	102.0	127.9	206.1	102.0	35.2	82.4	102.1	159.8	93.5	90.5	125.2	111.3
	12月	109.9	110.1	122.5	213.2	102.3	46.0	89.2	71.5	172.0	98.4	90.6	118.2	108.2
	24年1月	123.6	123.9	123.2	211.2	96.9	81.5	93.9	76.2	182.8	167.1	83.9	119.2	105.9
2月	101.3	101.7	123.2	213.2	100.1	61.4	91.3	56.6	109.5	158.2	85.6	142.2	106.0	
3月	97.3	97.5	130.1	201.1	91.9	18.2	88.9	64.3	101.2	202.2	82.8	146.9	114.1	
4月	94.3	94.6	122.9	232.6	92.0	17.8	86.5	62.1	101.9	146.6	80.5	146.3	117.9	
5月	76.0	76.1	120.0	243.6	88.7	33.5	82.8	77.6	45.3	92.1	81.1	141.0	115.3	
6月	75.4	75.5	106.6	213.9	86.4	21.6	83.9	72.4	39.4	133.8	82.6	152.4	117.6	
7月	76.7	76.8	116.4	225.5	87.4	20.4	79.8	60.6	37.1	151.2	85.0	133.4	117.8	
8月	68.6	68.7	108.1	190.6	100.0	25.2	78.8	69.1	30.1	95.7	85.5	130.3	112.2	
9月	72.4	72.6	94.5	168.3	108.9	20.0	74.3	104.4	23.0	115.1	83.7	146.0	110.2	
10月	67.7	67.8	113.5	148.8	113.7	34.3	76.1	146.5	15.0	94.6	87.7	122.8	111.4	
11月	64.6	64.5	104.6	170.3	106.8	21.9	72.4	204.0	6.0	122.4	88.3	123.2	114.9	
12月	61.3	61.1	122.7	156.6	124.6	14.6	78.1	75.8	4.2	105.3	90.2	112.6	114.3	
25年1月	61.7	61.5	116.2	153.8	123.7	26.8	81.5	66.2	6.4	83.7	89.3	113.7	114.6	
前月比(%)	0.7	0.7	▲5.3	▲1.8	▲0.7	83.6	4.4	▲12.7	52.4	▲20.5	▲1.0	1.0	0.3	

業種分類別生産者在庫指数

									(参考系列)		在庫率	業種
鉱業								機械工業	旧電気 機械工業			
パルプ・紙・ 紙加工品	繊維	食料品	その他	ゴム製品	家具製品	木材・ 木製品	その他 製品					
65.0	228.3	215.0	474.0	200.8	162.4	81.5	29.3	101.2	6157.6	3730.1	8894.5	ウェイト
34.7	75.2	97.1	47.6	57.5	42.0	32.3	53.0	129.3	94.1	125.4	117.4	平成22年
38.9	68.5	108.8	24.1	0.0	52.4	22.5	37.5	101.7	102.1	139.6	127.3	平成23年
39.6	57.9	132.2	28.0	0.0	60.3	31.0	31.9	68.3	69.0	66.8	113.7	平成24年
38.3	74.3	87.1	29.5	0.0	67.2	22.9	41.7	111.8	100.5	137.1	127.0	23年Ⅰ期
37.5	68.1	114.6	22.1	0.0	46.9	21.5	37.5	111.1	94.2	134.6	136.8	Ⅱ期
41.2	63.3	128.4	20.7	0.0	43.9	20.9	34.3	101.7	103.9	148.0	112.7	Ⅲ期
38.4	68.2	104.8	24.2	0.0	51.6	24.7	36.5	82.2	109.8	138.5	132.6	Ⅳ期
36.1	62.7	136.2	33.3	0.0	75.8	29.7	36.7	70.1	114.3	122.4	133.1	24年Ⅰ期
40.8	60.4	142.8	23.0	0.0	47.6	28.7	28.3	68.8	65.0	65.5	123.2	Ⅱ期
42.9	52.5	130.1	23.4	0.0	49.5	30.1	20.7	67.6	51.6	45.8	107.1	Ⅲ期
38.5	56.1	119.6	32.1	0.0	68.3	35.7	41.7	66.7	45.1	33.4	91.2	Ⅳ期
38.7	62.5	143.1	20.8	0.0	46.4	21.5	19.0	109.7	106.4	157.8	134.3	23年6月
39.5	62.1	136.1	21.9	0.0	44.3	21.5	49.8	103.5	122.8	179.7	120.6	7月
43.1	64.6	130.1	21.6	0.0	47.6	21.5	26.0	105.1	114.3	161.9	126.3	8月
41.0	63.2	119.1	18.7	0.0	39.9	19.7	27.0	96.5	74.5	102.5	91.3	9月
40.7	72.5	99.1	21.8	0.0	46.9	21.5	32.9	90.6	91.8	117.1	112.9	10月
40.7	67.0	110.2	26.9	0.0	56.8	26.3	46.4	81.4	107.8	140.3	134.4	11月
33.9	65.1	105.2	23.9	0.0	51.2	26.3	30.1	74.6	129.7	158.2	150.5	12月
35.8	61.4	125.8	31.4	0.0	70.1	28.1	42.1	76.8	147.7	161.3	161.2	24年1月
38.4	61.2	141.5	37.9	0.0	86.4	32.9	43.3	67.1	109.4	112.5	131.1	2月
34.2	65.6	141.2	30.7	0.0	71.0	28.1	24.7	66.4	85.9	93.3	107.1	3月
39.2	63.3	130.6	23.9	0.0	48.5	28.1	39.3	66.8	80.2	87.5	151.2	4月
43.7	57.4	152.3	21.9	0.0	45.2	28.1	25.2	71.2	57.7	56.0	114.7	5月
39.6	60.4	145.6	23.2	0.0	49.0	29.9	20.4	68.5	57.1	53.0	103.8	6月
42.2	51.7	143.1	23.8	0.0	51.0	29.9	18.9	65.5	57.5	51.2	109.9	7月
43.7	52.8	122.5	22.3	0.0	49.2	26.9	12.5	64.6	50.5	46.5	109.4	8月
42.9	52.9	124.8	24.2	0.0	48.3	33.5	30.7	72.8	46.8	39.8	101.9	9月
42.0	58.2	119.5	27.5	0.0	54.7	35.3	43.1	65.4	46.2	37.0	94.8	10月
39.0	60.1	133.9	34.0	0.0	70.3	38.2	54.8	67.2	45.1	33.2	83.5	11月
34.5	50.0	105.4	34.8	0.0	79.9	33.5	27.2	67.6	44.1	30.0	95.2	12月
42.4	58.9	118.7	37.7	0.0	88.2	33.5	28.4	71.5	41.0	31.6	103.5	25年1月
18.4	▲4.1	▲5.6	20.1	—	25.8	19.2	▲32.5	▲6.9	▲72.2	▲80.4	▲35.8	前年同月比(%)
37.6	77.1	91.4	27.7	0.0	56.4	23.1	43.1	112.0	96.5	130.4	109.3	23年Ⅰ期
39.0	68.9	106.7	21.3	0.0	48.2	21.4	42.7	108.2	97.3	141.2	136.8	Ⅱ期
41.4	62.8	124.4	21.0	0.0	49.3	21.7	37.1	102.5	107.7	151.3	128.0	Ⅲ期
37.5	65.5	112.9	26.5	0.0	54.5	23.7	29.9	83.6	104.4	132.9	139.0	Ⅳ期
35.5	65.1	142.1	31.3	0.0	63.6	30.0	37.4	70.3	110.1	117.0	113.0	24年Ⅰ期
42.4	61.0	134.1	22.2	0.0	48.8	28.5	33.7	67.1	68.0	70.0	123.5	Ⅱ期
43.2	52.1	126.1	23.8	0.0	55.7	31.6	21.2	68.1	53.8	47.1	122.2	Ⅲ期
37.6	53.8	127.4	35.2	0.0	71.8	34.4	33.7	68.0	43.3	32.5	96.3	Ⅳ期
40.6	63.9	126.5	20.0	0.0	46.4	20.9	22.2	108.6	106.8	159.8	144.1	23年6月
40.2	61.5	123.5	21.3	0.0	48.8	21.1	56.8	103.4	127.4	176.1	140.0	7月
42.9	64.9	125.0	21.6	0.0	51.4	21.6	30.0	108.9	114.4	166.3	132.3	8月
41.2	62.1	124.8	20.0	0.0	47.8	22.5	24.5	95.3	81.3	111.4	111.6	9月
39.9	68.9	101.9	24.6	0.0	54.1	22.8	28.8	89.4	94.7	122.7	130.0	10月
37.4	64.0	103.3	28.8	0.0	57.5	24.2	29.5	83.6	100.8	133.4	143.9	11月
35.3	63.6	133.4	26.2	0.0	51.9	24.0	31.5	77.8	117.8	142.7	143.3	12月
34.6	64.5	140.3	30.4	0.0	60.4	29.0	41.1	77.8	137.5	154.0	123.6	24年1月
37.0	63.1	148.5	34.8	0.0	70.4	30.1	41.8	65.8	101.8	101.5	110.2	2月
34.8	67.6	137.6	28.7	0.0	60.1	30.9	29.3	67.2	91.1	95.5	105.3	3月
41.0	61.8	137.4	23.8	0.0	49.6	29.7	51.1	63.6	88.4	98.6	151.9	4月
44.7	59.6	136.1	20.6	0.0	47.9	26.7	26.2	69.8	58.4	57.7	107.2	5月
41.6	61.7	128.7	22.3	0.0	49.0	29.1	23.9	67.8	57.3	53.7	111.4	6月
42.9	51.2	129.9	23.1	0.0	56.2	29.4	21.5	65.4	59.7	50.2	127.5	7月
43.5	53.0	117.7	22.3	0.0	53.1	27.0	14.4	66.9	50.5	47.8	114.6	8月
43.2	52.0	130.8	25.9	0.0	57.9	38.3	27.8	71.9	51.1	43.3	124.6	9月
41.2	55.3	122.9	31.0	0.0	63.1	37.5	37.7	64.5	47.7	38.8	109.1	10月
35.8	57.4	125.5	36.4	0.0	71.2	35.1	34.9	69.1	42.2	31.6	89.4	11月
35.9	48.8	133.7	38.2	0.0	81.1	30.6	28.5	70.5	40.1	27.1	90.5	12月
41.0	61.9	132.4	36.5	0.0	76.0	34.5	27.7	72.4	38.2	30.2	79.4	25年1月
14.2	26.8	▲1.0	▲4.5	—	▲6.3	12.7	▲2.8	2.7	▲4.7	11.4	▲12.3	前月比(%)

財別生産指数

財別分類	合計	最終需要財							生産財			財別分類	
		投資財	資本財		建設財	消費財		耐用消費財	非耐用消費財	鉱工業用生産財	その他用生産財		
			資本財	建設財		耐用消費財	非耐用消費財						
ウェイト	10000.0	5766.2	2649.7	2151.1	498.6	3116.5	1408.0	1708.5	4233.8	4067.8	166.0	ウェイト	
原 指 数	平成22年	103.0	94.4	79.1	78.8	80.3	107.5	114.2	101.9	114.8	116.0	84.1	平成22年
	平成23年	97.5	90.2	75.3	73.4	83.1	103.0	98.4	106.7	107.3	108.6	76.0	平成23年
	平成24年	104.4	102.4	76.2	73.0	90.1	124.6	144.6	108.0	107.2	108.6	73.5	平成24年
	23年Ⅰ期	90.1	79.5	67.4	64.4	80.6	89.7	91.2	88.4	104.7	105.9	75.0	23年Ⅰ期
	Ⅱ期	92.2	89.5	76.8	76.2	79.4	100.4	75.7	120.7	95.9	96.7	78.6	Ⅱ期
	Ⅲ期	99.9	92.1	75.1	74.6	76.9	106.5	95.6	115.5	110.5	112.1	72.7	Ⅲ期
	Ⅳ期	107.6	99.8	81.7	78.6	95.3	115.3	131.0	102.3	118.2	119.8	77.8	Ⅳ期
	24年Ⅰ期	107.8	102.4	87.7	86.0	94.9	114.9	131.9	101.0	115.2	117.0	73.1	24年Ⅰ期
	Ⅱ期	104.3	100.6	71.9	68.8	85.6	124.9	142.7	110.2	109.5	111.0	72.9	Ⅱ期
	Ⅲ期	102.0	101.5	72.7	70.4	82.8	126.0	142.3	112.5	102.8	104.1	69.9	Ⅲ期
	Ⅳ期	103.4	104.9	72.5	66.8	96.9	132.5	161.7	108.5	101.5	102.4	78.2	Ⅳ期
	23年6月	101.5	98.4	92.1	94.6	81.5	103.8	83.4	120.5	105.8	107.0	77.7	23年6月
7月	103.5	98.6	83.0	84.0	78.4	111.8	93.2	127.2	110.1	111.8	68.6	7月	
8月	93.5	86.6	65.4	64.1	71.2	104.6	84.8	120.9	102.9	104.1	72.8	8月	
9月	102.7	91.1	76.8	75.7	81.2	103.2	108.9	98.5	118.6	120.3	76.7	9月	
10月	104.1	91.9	67.9	62.9	89.8	112.3	124.9	101.8	120.6	122.4	78.2	10月	
11月	110.8	103.4	85.2	82.0	99.2	118.9	137.6	103.5	120.8	122.6	77.7	11月	
12月	108.0	104.2	92.1	90.9	97.0	114.6	130.5	101.5	113.1	114.5	77.5	12月	
24年1月	97.9	91.0	79.1	76.8	88.9	101.1	120.3	85.4	107.2	108.8	68.0	24年1月	
2月	110.5	105.2	90.9	88.5	101.1	117.4	127.8	108.8	117.8	119.7	73.0	2月	
3月	115.1	111.1	93.2	92.8	94.7	126.3	147.5	108.8	120.7	122.4	78.4	3月	
4月	102.1	97.9	68.4	65.2	82.2	122.9	144.1	105.4	108.0	109.5	71.2	4月	
5月	99.4	95.5	70.6	67.1	85.9	116.6	127.0	108.0	104.8	106.1	74.1	5月	
6月	111.4	108.3	76.8	74.1	88.6	135.1	157.0	117.1	115.6	117.3	73.3	6月	
7月	112.4	111.8	82.1	81.5	84.7	137.0	157.9	119.7	113.2	115.0	69.2	7月	
8月	93.4	92.8	68.9	66.8	78.1	113.1	118.2	108.9	94.2	95.2	69.7	8月	
9月	100.3	99.9	67.2	62.9	85.6	127.8	150.7	109.0	100.9	102.1	70.8	9月	
10月	110.6	111.7	80.1	75.7	99.3	138.6	170.2	112.5	109.2	110.5	78.2	10月	
11月	101.5	101.5	64.3	56.7	97.0	133.1	162.1	109.2	101.6	102.5	79.4	11月	
12月	98.2	101.6	73.1	68.1	94.5	125.8	152.7	103.7	93.6	94.2	77.1	12月	
25年1月	92.2	93.2	60.2	55.3	81.5	121.2	155.6	92.8	90.9	91.9	67.6	25年1月	
前年同月比%	▲5.8	2.4	▲23.9	▲28.0	▲8.3	19.9	29.3	8.7	▲15.2	▲15.5	▲0.6	前年同月比%	
季 節 調 整 指 数	23年Ⅰ期	97.5	85.2	69.8	67.6	80.6	98.8	98.4	99.4	113.6	115.1	77.3	23年Ⅰ期
	Ⅱ期	95.6	92.5	81.2	80.6	86.3	101.5	83.0	115.2	99.8	100.6	78.9	Ⅱ期
	Ⅲ期	95.6	88.5	74.0	72.2	78.8	100.9	91.8	108.2	104.9	106.1	74.4	Ⅲ期
	Ⅳ期	102.6	96.2	77.4	75.0	87.8	111.8	119.8	104.6	112.3	113.9	74.2	Ⅳ期
	24年Ⅰ期	113.9	106.8	89.0	88.5	93.4	123.2	137.4	110.9	122.7	124.8	74.5	24年Ⅰ期
	Ⅱ期	107.7	103.2	75.9	72.6	92.3	125.3	155.5	104.5	113.8	115.5	72.8	Ⅱ期
	Ⅲ期	97.4	97.3	72.0	68.4	84.9	118.5	135.5	105.5	97.8	98.9	71.8	Ⅲ期
	Ⅳ期	97.4	99.8	67.6	62.7	88.3	127.2	146.2	110.1	95.4	96.3	73.7	Ⅳ期
	23年6月	97.3	95.8	89.0	91.6	79.7	101.0	83.1	113.8	101.7	102.7	76.4	23年6月
	7月	95.8	89.9	77.1	76.5	82.0	100.5	84.8	112.5	103.7	104.9	71.4	7月
	8月	96.0	89.0	71.9	70.3	79.9	103.4	94.6	108.6	105.2	106.3	76.9	8月
	9月	94.9	86.7	73.0	69.7	74.5	98.9	95.9	103.4	105.8	107.1	74.9	9月
10月	99.1	89.9	64.5	59.8	84.9	109.8	116.6	103.6	111.2	112.7	74.6	10月	
11月	102.0	95.2	75.0	72.1	88.4	113.0	122.0	105.0	111.4	113.1	73.8	11月	
12月	106.8	103.4	92.7	93.0	90.2	112.6	120.7	105.1	114.2	115.8	74.2	12月	
24年1月	114.3	107.3	91.3	90.8	95.8	120.4	138.5	109.0	119.5	121.2	75.9	24年1月	
2月	114.1	108.0	89.3	89.3	91.7	122.7	128.9	119.8	124.1	126.5	72.1	2月	
3月	113.2	105.1	86.5	85.5	92.6	126.5	144.8	103.8	124.5	126.6	75.4	3月	
4月	111.4	103.2	75.8	72.2	94.0	124.8	164.8	97.7	119.8	121.8	72.3	4月	
5月	103.0	99.3	75.4	71.6	94.6	118.7	143.3	104.7	108.6	110.2	72.4	5月	
6月	108.6	107.2	76.5	74.1	88.4	132.5	158.3	111.0	113.1	114.6	73.7	6月	
7月	102.2	100.2	73.9	71.7	86.8	122.1	141.9	105.5	104.7	106.0	70.4	7月	
8月	95.9	95.4	75.8	73.3	87.6	111.8	131.8	97.8	96.3	97.2	73.6	8月	
9月	94.2	96.2	66.3	60.3	80.3	121.7	132.7	113.2	92.5	93.5	71.3	9月	
10月	101.7	105.6	71.6	67.4	90.2	133.3	155.2	113.6	97.1	98.2	71.3	10月	
11月	91.7	91.3	55.2	48.5	84.9	123.7	140.5	108.8	92.8	93.8	74.3	11月	
12月	98.9	102.6	75.9	72.1	89.7	124.6	142.9	107.8	96.2	97.0	75.5	12月	
25年1月	105.8	108.0	67.4	63.3	86.1	143.2	177.1	118.0	99.5	100.6	73.8	25年1月	
前月比%	7.0	5.3	▲11.2	▲12.2	▲4.0	14.9	23.9	9.5	3.4	3.7	▲2.3	前月比%	

財別生産者出荷指数

財別分類	合計	最終需要財							生産財			財別分類	
		投資財	資本財		建設財	消費財		耐久消費財	非耐久消費財	鉱工業用生産財	その他用生産財		
ウェイト	10000.0	5626.3	2492.4	2110.5	381.9	3133.9	1749.3	1384.6	4373.7	4228.0	145.7	ウェイト	
原 指 数	平成22年	108.6	100.2	81.5	81.4	81.9	115.1	127.8	99.2	119.3	120.4	87.1	平成22年
	平成23年	100.8	91.9	77.7	76.2	85.8	103.2	103.4	103.0	112.2	113.3	77.6	平成23年
	平成24年	111.9	108.3	78.8	76.2	93.1	131.8	151.5	106.8	116.5	117.9	75.1	平成24年
	23年Ⅰ期	96.4	85.9	71.1	68.5	85.6	97.6	104.9	88.5	109.8	111.0	76.6	23年Ⅰ期
	Ⅱ期	90.4	85.8	76.8	76.7	77.0	92.9	79.5	109.9	96.5	97.0	80.2	Ⅱ期
	Ⅲ期	103.8	93.0	79.4	78.5	84.0	103.9	97.9	111.5	117.6	119.1	74.4	Ⅲ期
	Ⅳ期	112.5	102.9	83.5	81.1	96.5	118.3	131.3	102.0	124.7	126.3	79.1	Ⅳ期
	24年Ⅰ期	115.3	108.2	91.5	90.2	98.5	121.4	140.6	97.2	124.5	126.2	74.6	24年Ⅰ期
	Ⅱ期	111.9	105.8	75.0	72.9	86.1	130.2	148.4	107.3	119.8	121.4	74.8	Ⅱ期
	Ⅲ期	109.9	108.1	75.7	73.2	89.4	133.8	150.2	113.1	112.3	113.7	71.7	Ⅲ期
	Ⅳ期	110.4	111.2	73.1	68.5	98.4	141.6	166.7	109.7	109.3	110.3	79.3	Ⅳ期
	23年6月	102.7	98.8	93.6	96.0	80.5	103.0	92.8	115.8	107.7	108.6	80.2	23年6月
7月	104.4	96.2	86.8	87.5	82.5	103.7	91.6	118.9	114.9	116.5	70.2	7月	
8月	93.8	83.0	68.9	66.7	81.2	94.2	82.9	108.4	107.8	109.0	74.7	8月	
9月	113.1	99.9	82.4	81.3	88.2	113.9	119.3	107.1	130.0	131.7	78.3	9月	
10月	106.8	91.7	69.1	65.5	89.4	109.7	121.1	95.4	126.2	127.8	79.6	10月	
11月	116.9	110.1	88.6	86.8	98.1	127.2	144.8	105.0	125.6	127.2	78.6	11月	
12月	113.7	106.9	92.7	91.0	101.9	118.1	128.1	105.6	122.4	123.9	79.1	12月	
24年1月	102.3	93.1	79.3	76.8	92.9	104.1	121.2	82.5	114.2	115.8	68.9	24年1月	
2月	115.9	106.2	88.6	86.3	101.0	120.2	138.6	97.0	128.4	130.3	73.1	2月	
3月	127.7	125.2	106.7	107.6	101.5	140.0	162.1	112.1	130.8	132.5	81.9	3月	
4月	110.1	101.3	71.3	69.1	83.3	125.1	143.2	102.2	121.4	123.1	73.7	4月	
5月	107.1	103.3	73.6	71.1	87.5	126.8	143.4	105.9	112.1	113.4	75.1	5月	
6月	118.5	112.7	80.0	78.6	87.4	138.8	158.5	113.9	125.9	127.6	75.7	6月	
7月	119.7	117.0	83.4	82.2	89.7	143.7	160.9	122.0	123.1	124.9	71.1	7月	
8月	101.7	100.2	72.0	69.7	84.7	122.7	128.6	115.2	103.6	104.7	71.8	8月	
9月	108.3	107.0	71.7	67.8	93.7	135.1	161.1	102.2	110.1	111.4	72.3	9月	
10月	119.3	120.1	80.6	77.5	97.5	151.6	177.6	118.7	118.3	119.6	79.9	10月	
11月	106.4	104.8	65.2	58.8	100.5	136.2	162.5	102.9	108.4	109.4	79.4	11月	
12月	105.5	108.8	73.5	69.2	97.1	136.9	160.1	107.5	101.2	102.0	78.5	12月	
25年1月	102.3	104.5	64.1	59.8	88.3	136.7	173.8	89.7	99.5	100.6	67.0	25年1月	
前年同月比%	0.0	12.2	▲19.2	▲22.1	▲5.0	31.3	43.4	8.7	▲12.9	▲13.1	▲2.8	前年同月比%	
季 節 調 整 指 数	23年Ⅰ期	102.7	88.8	72.0	70.1	82.9	103.6	106.5	100.9	119.5	121.0	79.8	23年Ⅰ期
	Ⅱ期	94.7	90.4	82.2	81.6	85.8	96.3	87.6	104.5	100.7	101.3	80.1	Ⅱ期
	Ⅲ期	98.7	89.0	77.0	75.4	83.5	99.2	94.6	103.4	110.8	112.0	76.3	Ⅲ期
	Ⅳ期	108.1	100.8	80.8	79.2	91.8	116.1	126.8	104.2	118.7	120.1	74.7	Ⅳ期
	24年Ⅰ期	119.9	108.6	90.7	90.3	93.9	124.2	136.7	108.2	132.9	135.0	77.0	24年Ⅰ期
	Ⅱ期	117.4	112.2	80.6	77.9	95.6	136.3	167.2	101.6	124.6	126.5	74.6	Ⅱ期
	Ⅲ期	105.1	104.4	74.0	71.0	88.9	129.1	147.9	104.6	105.9	107.0	74.0	Ⅲ期
	Ⅳ期	105.4	109.0	70.2	66.2	93.0	139.4	163.1	111.0	102.7	103.6	74.0	Ⅳ期
	23年6月	97.8	95.5	91.0	92.5	82.7	98.0	90.7	107.2	103.7	104.4	78.6	23年6月
	7月	95.5	86.7	79.5	79.0	85.2	92.8	81.1	106.1	106.8	107.9	75.6	7月
	8月	100.1	90.9	75.8	73.9	86.1	102.8	100.6	100.1	111.5	112.7	77.3	8月
	9月	100.6	89.4	75.7	73.2	79.1	102.0	102.0	103.9	114.1	115.3	76.0	9月
10月	103.3	92.4	67.3	63.1	90.1	107.6	115.9	99.4	116.7	117.9	76.2	10月	
11月	108.3	104.0	80.1	78.4	88.9	126.1	141.3	109.1	116.9	118.3	74.4	11月	
12月	112.6	106.1	95.1	96.2	96.5	114.6	123.3	104.1	122.6	124.2	73.5	12月	
24年1月	119.0	105.5	91.5	91.2	94.8	119.7	126.8	109.6	129.6	131.4	76.7	24年1月	
2月	118.6	109.2	88.5	87.4	95.5	127.5	146.4	102.1	133.5	135.9	76.8	2月	
3月	122.1	111.0	92.1	92.2	91.5	125.5	136.8	112.9	135.7	137.8	77.4	3月	
4月	122.2	112.0	80.8	78.1	96.5	135.6	170.4	96.8	131.7	133.9	72.8	4月	
5月	115.3	114.2	81.4	78.2	99.1	140.1	175.5	101.2	118.9	120.8	74.9	5月	
6月	114.7	110.5	79.5	77.5	91.1	133.3	155.8	106.7	123.3	124.7	76.0	6月	
7月	107.8	104.0	74.6	72.4	91.3	127.4	141.6	107.6	112.5	113.7	74.7	7月	
8月	108.5	109.7	79.2	77.2	89.9	133.8	156.1	106.4	107.2	108.3	74.3	8月	
9月	98.9	99.4	68.1	63.3	85.5	126.0	146.1	99.7	98.1	99.1	73.1	9月	
10月	111.8	117.5	75.1	71.1	95.5	146.0	168.1	120.8	105.8	106.8	72.9	10月	
11月	98.1	99.9	58.3	52.4	90.1	138.0	166.2	104.9	99.1	100.0	74.5	11月	
12月	106.2	109.6	77.1	75.0	93.3	134.1	154.9	107.3	103.1	104.0	74.7	12月	
25年1月	117.2	116.7	72.4	69.3	88.8	155.8	180.9	117.7	111.0	112.3	72.9	25年1月	
前月比%	10.4	6.5	▲6.1	▲7.6	▲4.8	16.2	16.8	9.7	7.7	8.0	▲2.4	前月比%	

財別生産者在庫指数

財別分類	合計	最終需要財							生産財			財別分類	
		投資財	資本財		建設財	消費財		耐用消費財	非耐用消費財	鉱工業用生産財	その他用生産財		
			投資財	資本財		建設財	消費財						耐用消費財
ウェイト	10000.0	4342.6	2338.8	1713.8	625.0	2003.8	1206.2	797.6	5657.4	5497.7	159.7	ウェイト	
原 指 数	平成22年	93.7	59.4	39.4	25.4	77.7	82.8	68.2	104.8	120.0	121.8	58.3	平成22年
	平成23年	101.9	61.0	47.0	32.2	87.6	77.4	57.5	107.5	133.4	137.0	8.7	平成23年
	平成24年	81.7	75.6	54.7	39.7	95.7	100.0	92.2	111.7	86.5	88.8	7.8	平成24年
	23年Ⅰ期	98.4	56.1	48.6	36.5	81.5	64.9	52.0	84.6	130.8	134.3	10.0	23年Ⅰ期
	Ⅱ期	97.4	54.3	43.4	24.5	95.0	67.1	39.5	108.7	130.6	134.1	8.6	Ⅱ期
	Ⅲ期	105.5	62.0	40.9	24.0	87.2	86.6	54.1	135.8	138.9	142.7	8.0	Ⅲ期
	Ⅳ期	106.5	71.6	55.1	43.6	86.6	90.9	84.4	100.7	133.2	136.8	8.1	Ⅳ期
	24年Ⅰ期	110.7	82.5	67.0	60.4	85.0	100.7	97.0	106.4	132.4	136.0	8.7	24年Ⅰ期
	Ⅱ期	79.9	71.1	48.1	33.9	86.8	97.9	85.6	116.3	86.7	89.0	7.6	Ⅱ期
	Ⅲ期	70.1	72.1	47.7	29.4	97.7	100.6	90.2	116.2	68.6	70.5	6.2	Ⅲ期
	Ⅳ期	66.2	76.6	55.9	35.0	113.1	100.9	96.1	108.1	58.2	59.7	8.8	Ⅳ期
	23年6月	107.1	54.4	44.4	24.2	99.8	66.1	31.7	118.0	147.6	151.7	6.4	23年6月
7月	118.5	64.1	45.4	26.6	96.9	86.0	49.1	141.8	160.2	164.6	9.8	7月	
8月	114.3	70.1	41.0	24.2	87.1	104.1	62.7	166.9	148.3	152.4	7.1	8月	
9月	83.7	51.7	36.4	21.3	77.7	69.7	50.4	98.8	108.2	111.2	7.0	9月	
10月	95.7	65.2	45.6	32.0	82.8	88.2	74.5	108.8	119.0	122.2	7.5	10月	
11月	105.3	66.5	49.9	36.4	87.2	85.7	78.0	97.4	135.2	138.8	9.1	11月	
12月	118.4	83.2	69.8	62.5	89.8	98.8	100.7	95.9	145.4	149.4	7.6	12月	
24年1月	130.0	94.9	84.8	84.7	85.0	106.7	113.3	96.6	157.0	161.3	9.1	24年1月	
2月	108.7	88.3	72.5	66.6	88.8	106.8	100.3	116.5	124.4	127.8	9.5	2月	
3月	93.5	64.4	43.6	29.9	81.1	88.7	77.3	106.0	115.8	119.0	7.5	3月	
4月	89.3	71.9	44.7	31.0	82.2	103.6	96.8	113.8	102.6	105.3	9.3	4月	
5月	75.2	69.1	51.6	39.1	85.7	89.5	72.5	115.2	80.0	82.1	7.1	5月	
6月	75.2	72.2	48.0	31.7	92.6	100.5	87.6	119.9	77.5	79.6	6.4	6月	
7月	74.5	73.8	46.2	28.6	94.4	106.1	100.4	114.6	75.1	77.1	6.1	7月	
8月	68.9	70.4	46.8	27.8	99.0	97.9	90.2	109.6	67.8	69.7	5.4	8月	
9月	66.9	72.0	50.0	31.8	99.7	97.7	80.0	124.4	63.0	64.6	7.2	9月	
10月	65.9	72.2	54.8	37.1	103.2	92.5	82.9	106.9	61.1	62.7	8.6	10月	
11月	66.8	79.1	54.9	33.2	114.4	107.3	102.9	114.0	57.3	58.7	10.1	11月	
12月	66.0	78.6	57.9	34.7	121.7	102.8	102.4	103.3	56.2	57.6	7.8	12月	
25年1月	64.9	74.5	59.7	38.3	118.4	91.8	77.1	114.0	57.5	58.9	8.5	25年1月	
前年同月比%	▲50.1	▲21.5	▲29.6	▲54.8	39.3	▲14.0	▲32.0	18.0	▲63.4	▲63.5	▲6.6	前年同月比%	
季 節 調 整 指 数	23年Ⅰ期	95.2	56.2	48.9	35.2	83.8	63.7	49.6	86.0	125.1	128.4	10.1	23年Ⅰ期
	Ⅱ期	99.5	56.1	42.7	24.5	93.4	70.4	42.6	110.4	135.2	139.2	8.0	Ⅱ期
	Ⅲ期	108.8	62.4	42.9	26.9	87.3	86.2	54.4	132.2	141.8	145.8	7.5	Ⅲ期
	Ⅳ期	103.3	68.2	52.9	40.9	85.5	86.4	75.9	99.6	130.1	133.4	9.3	Ⅳ期
	24年Ⅰ期	107.4	82.8	66.8	57.1	87.4	101.5	100.1	108.8	127.0	130.5	8.8	24年Ⅰ期
	Ⅱ期	81.9	73.6	47.3	33.8	85.4	103.3	93.3	118.2	90.7	93.2	7.1	Ⅱ期
	Ⅲ期	72.6	72.7	49.8	32.5	98.4	101.3	91.6	114.0	70.3	72.2	5.9	Ⅲ期
	Ⅳ期	64.5	73.3	54.6	34.9	111.7	96.0	86.9	106.8	57.1	58.5	10.2	Ⅳ期
	23年6月	107.5	56.9	42.8	23.6	97.8	71.7	36.1	123.0	148.0	152.4	5.7	23年6月
	7月	122.0	67.3	46.7	30.4	90.3	89.8	52.8	135.3	156.8	161.3	8.7	7月
	8月	113.9	67.4	45.4	30.1	87.1	94.8	55.6	160.2	151.8	156.2	6.6	8月
	9月	90.6	52.5	36.5	20.3	84.4	74.1	54.8	101.2	116.7	119.8	7.2	9月
10月	98.3	65.4	49.3	37.1	83.4	86.7	70.2	110.4	123.3	126.5	8.2	10月	
11月	101.8	65.6	50.6	39.7	85.4	83.3	73.3	95.0	130.5	133.8	10.0	11月	
12月	109.9	73.5	58.8	45.8	87.8	89.1	84.3	93.4	136.5	139.8	9.7	12月	
24年1月	123.6	85.8	81.5	74.9	85.4	96.4	101.9	93.7	151.2	155.1	10.1	24年1月	
2月	101.3	84.8	72.4	65.4	88.4	100.1	91.5	123.5	114.6	117.8	8.9	2月	
3月	97.3	77.7	46.5	31.0	88.4	108.1	106.9	109.2	115.3	118.6	7.3	3月	
4月	94.3	76.2	44.9	31.7	81.6	111.8	106.4	116.3	112.4	115.5	9.1	4月	
5月	76.0	69.1	50.9	38.9	83.7	89.0	73.8	113.2	81.9	84.2	6.5	5月	
6月	75.4	75.5	46.2	30.9	90.8	109.0	99.7	125.0	77.7	79.9	5.7	6月	
7月	76.7	77.5	47.5	32.7	87.9	110.8	107.9	109.4	73.5	75.6	5.4	7月	
8月	68.6	67.7	51.8	34.6	99.0	89.2	80.0	105.2	69.4	71.4	5.0	8月	
9月	72.4	73.0	50.1	30.3	108.3	103.9	87.0	127.4	67.9	69.6	7.4	9月	
10月	67.7	72.4	59.2	43.0	103.9	91.0	78.2	108.5	63.3	64.9	9.4	10月	
11月	64.6	78.0	55.7	36.2	112.0	104.3	96.8	111.2	55.3	56.6	11.1	11月	
12月	61.3	69.4	48.8	25.4	119.1	92.8	85.7	100.6	52.8	53.9	10.0	12月	
25年1月	61.7	67.3	57.3	33.9	118.9	82.9	69.3	110.5	55.4	56.6	9.5	25年1月	
前月比%	0.7	▲3.0	17.4	33.5	▲0.2	▲10.7	▲19.1	9.8	4.9	5.0	▲5.0	前月比%	

財別格付け上の定義

最終需要財	<p>鉱工業又は他の産業に原材料等として投入されない製品</p> <p>ただし、建設財を含み、企業消費財を除く</p>
投資財	<p>資本財と建設財の合計</p>
資本財	<p>家計以外で購入される製品で、原則として想定耐用年数が1年以上で比較的購入価格が高いもの</p>
建設財	<p>建設業者で購入される製品で、原則として想定耐用年数が1年以上で比較的購入価格が高いもの</p>
消費財	<p>家計で購入される製品（耐久消費財と非耐久消費財の合計）</p>
耐久消費財	<p>原則として耐用想定年数が1年以上で比較的購入価格が高いもの</p>
非耐久消費財	<p>原則として耐用想定年数が1年未満または比較的購入価格が低いもの</p>
生産財	<p>鉱工業及び他の産業に原材料として投入される製品</p> <p>ただし、企業消費財を含み、建設財を除く</p>
鉱工業用生産財	<p>鉱工業の生産工程に原材料、燃料、部品、容器、消耗品、工具等として再投入される製品</p>
その他用生産財	<p>非鉱工業用の原材料、燃料、消耗品及び企業消費財</p>

※※※ 「ぐんま人口統計（携帯電話版）」のご紹介 ※※※

携帯電話で県及び市町村の人口、世帯数とそれらの増減が毎月分かります。

iモード、EZweb、ボーダフォンライブ！でご覧になれます。

URL <http://toukei.pref.gunma.jp/m/>

(アドレスが変更になりました。ブックマークに登録しておくと便利です。)

《 内容に関する問い合わせ先 》

群馬県企画部統計課 経済産業係

電話 直通 027-226-2410