



統計資料
8-4-3

令和8年6月25日
統計課企画普及係
ダイヤルイン 027-226-2402

群馬県の人口と世帯の動き

群馬県移動人口調査

本県の人口

1, 866, 048人

令和8年6月1日現在

群馬県総務部統計課

－ 利用者のために －

- 1 この調査は、令和2（2020）年10月1日の国勢調査による市町村別の世帯数及び人口を基礎とし、これに毎月1日から月末までの1か月間における住民基本台帳法に基づく各市町村の世帯及び人口の出生、死亡、転入、転出の数を、それぞれ加減して推計する方法をとっているため、他の調査方法による調査結果とは一致しない。同じ理由から、各市町村の住民基本台帳上の人口及び世帯数とも一致しない。
- 2 県内転出については、県内市町村間の転出入それぞれの合計（県計）が一致するよう、県内市町村に転入の届出等がなされた時点と同時に、前住地の市町村に転出の届出等がなされたものとして、転入者をベースに転出数を組み替えて算出している。
- 3 表中の－印は、減少を示す。ただし、社会動態では、転出超過を示す。
- 4 令和4年10月から、市町村別の外国人の人口の表を追加した（8～9ページ）。
- 5 市町村別の外国人の人口の表に付記された『日本人・外国人の別「不詳」』の人数については、国勢調査の調査票において、国籍を記入する記入欄に回答を得られなかった者の数を示す。

1 人口

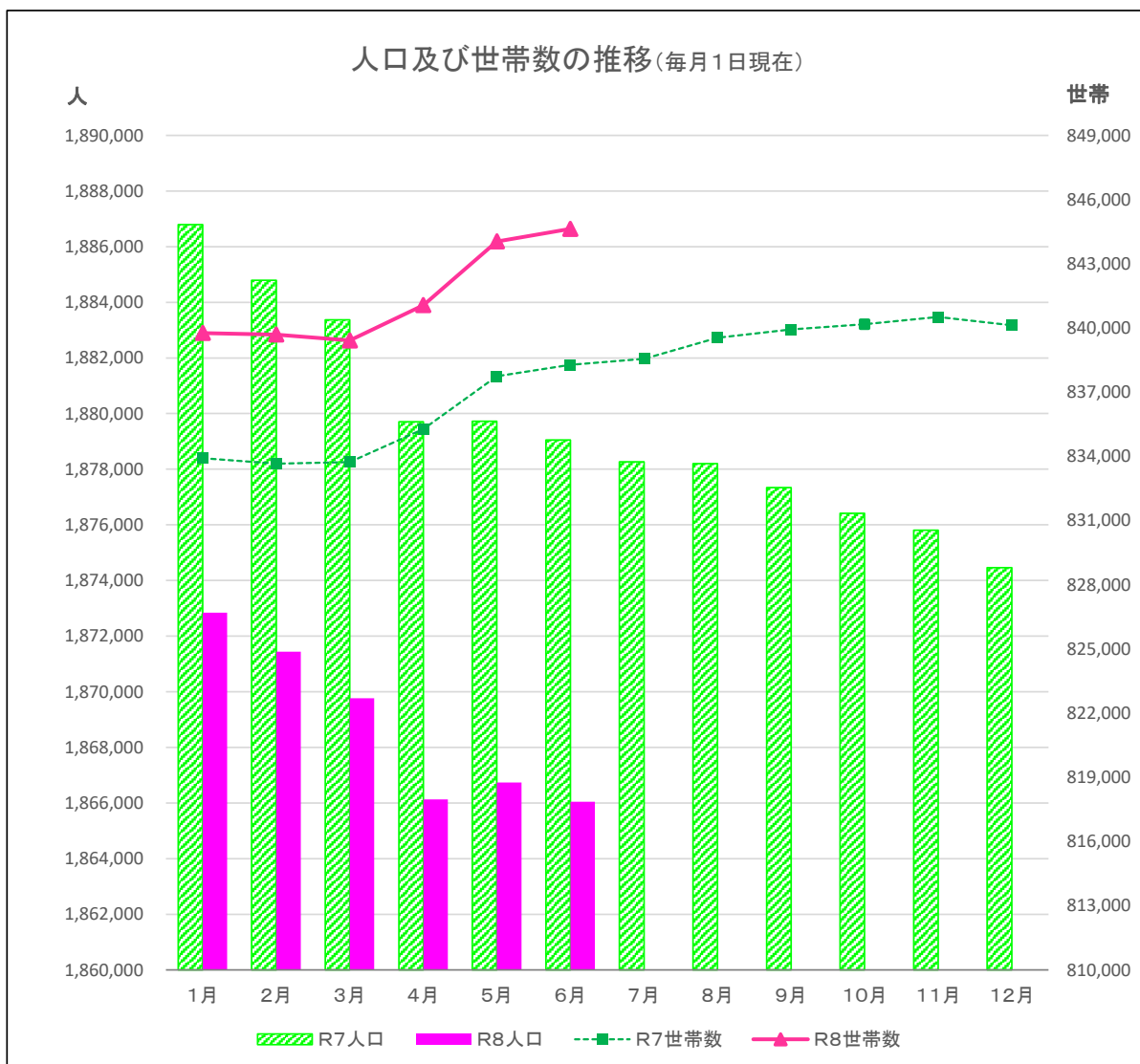
令和8年6月1日の人口は、1,866,048人となった。(男924,066人、女941,982人)

前月の人口と比べて、686人減少(-0.04%)となった。

地域別にみると、市部は707人の減少(-0.04%)、郡部は21人増加(0.01%)となっている。

2 世帯数

令和8年6月1日の世帯数は、844,632世帯(世帯当たり2.21人)で、前月に比べて、590世帯の増加(0.07%)となった。



3 自然動態と社会動態の推移

○自然動態(出生、死亡)

出生は 724人、死亡は 1,981人で差し引き、1,257人の減少であった。

[単位:人]

月別	出生		死亡		増減	
	実数	対千人	実数	対千人	実数	対千人
2月中	712	0.38	2,293	1.23	-1,581	-0.85
3月中	747	0.40	2,328	1.25	-1,581	-0.85
4月中	802	0.43	2,114	1.13	-1,312	-0.70
5月中	724	0.39	1,981	1.06	-1,257	-0.67

(うち、外国人分)

3月中	72	-	10	-	62	-
4月中	53	-	10	-	43	-
5月中	51	-	7	-	44	-

○社会動態(転入、転出)

転入 6,184人、転出 5,613人で、571人の転入超過であった。

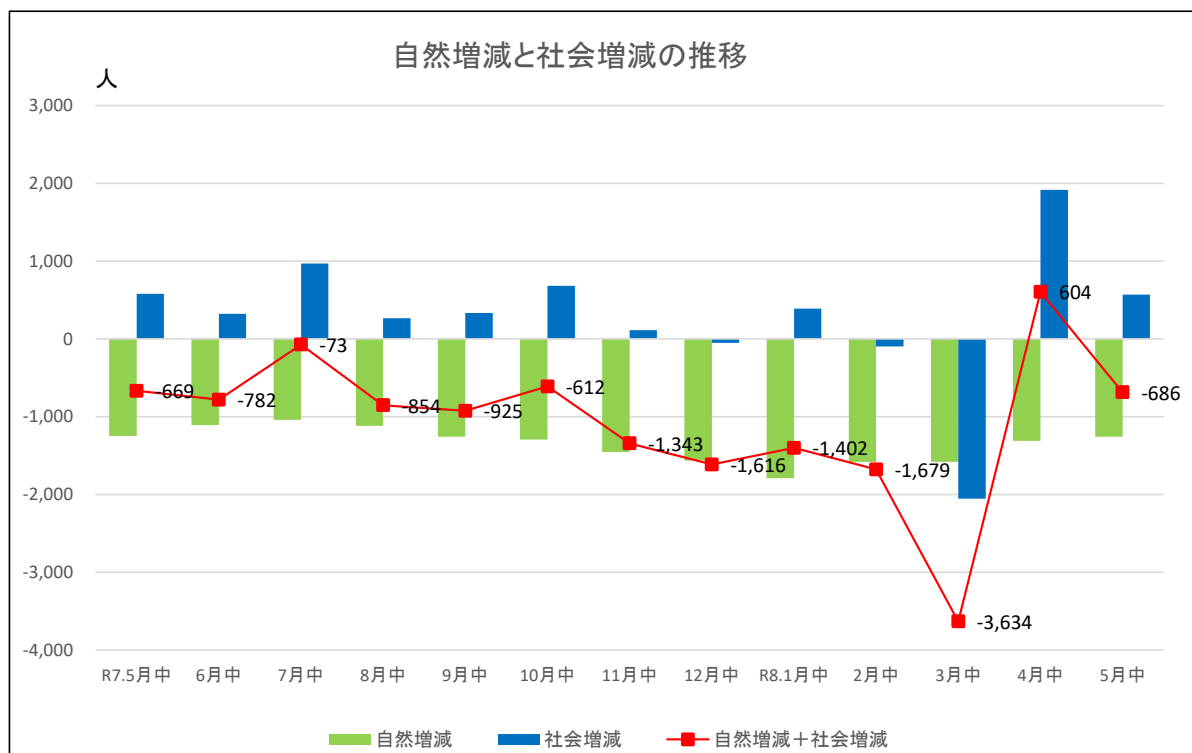
[単位:人]

月別	県内		県外			その他			計		
	転入	転出	転入	転出	増減	転入	転出	増減	転入	転出	増減
2月中	1,842	1,842	2,971	3,178	-207	478	369	109	5,291	5,389	-98
3月中	3,888	3,888	7,562	9,829	-2,267	679	465	214	12,129	14,182	-2,053
4月中	2,790	2,790	6,290	5,145	1,145	1,180	409	771	10,260	8,344	1,916
5月中	1,995	1,995	3,502	3,145	357	687	473	214	6,184	5,613	571

(うち、外国人分)

3月中	530	530	2,265	1,887	378	586	412	174	3,381	2,829	552
4月中	477	477	2,332	1,362	970	1,131	390	741	3,940	2,229	1,711
5月中	447	447	1,591	1,227	364	644	442	202	2,682	2,116	566

注 (1)その他は、職種による記載及び消除等である。



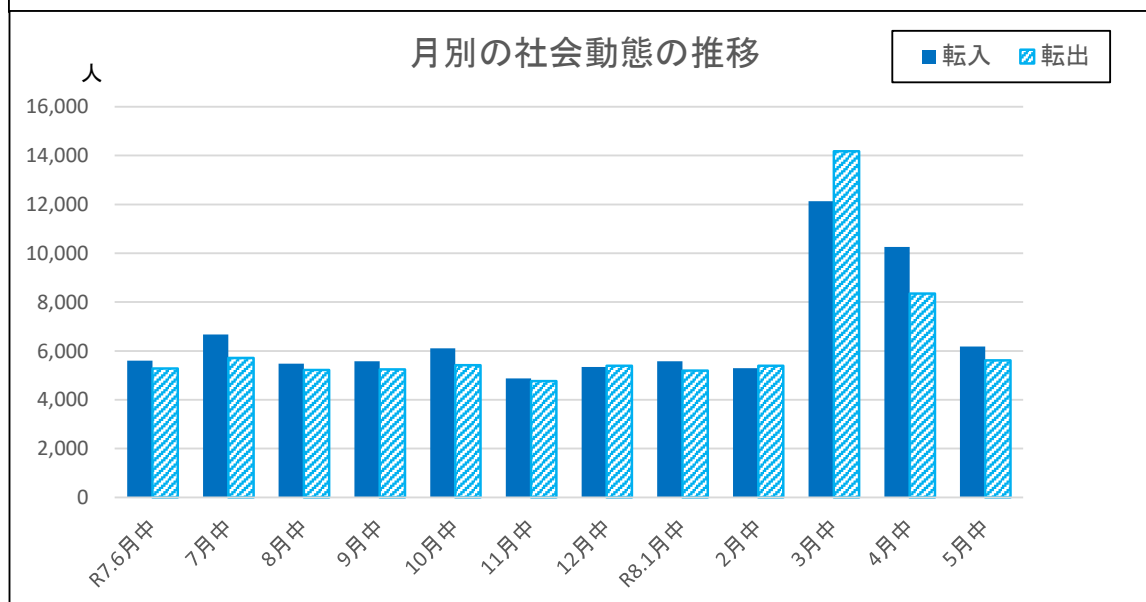
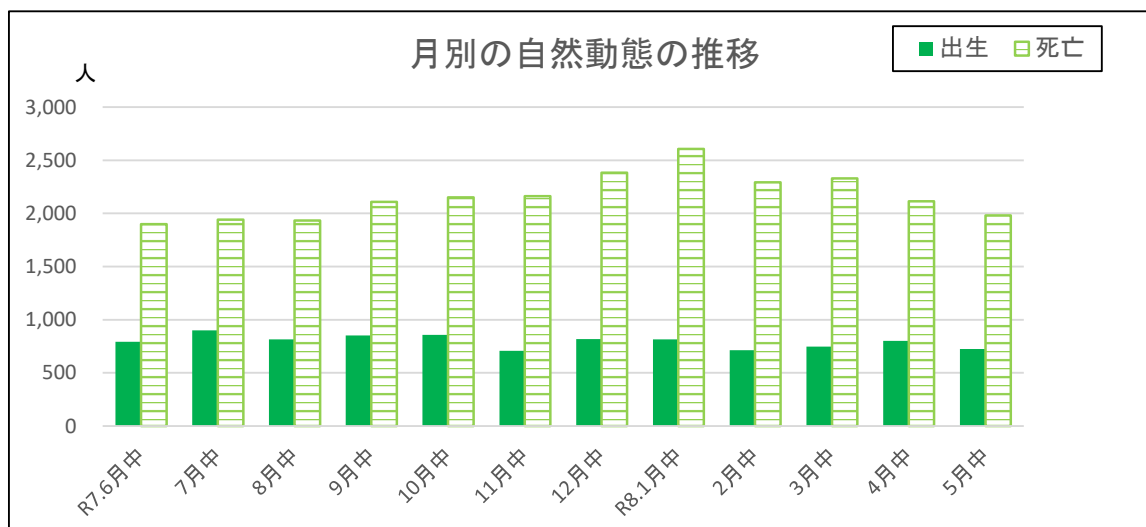
4 月別の自然動態と社会動態の推移

[単位:人]

区分 月別	自然動態			社会動態			月間増減
	出生	死亡	増減	転入	転出	増減	
R7.6月中	792	1,898	-1,106	5,601	5,277	324	-782
7月中	901	1,942	-1,041	6,677	5,709	968	-73
8月中	814	1,933	-1,119	5,479	5,214	265	-854
9月中	851	2,108	-1,257	5,571	5,239	332	-925
10月中	857	2,152	-1,295	6,100	5,417	683	-612
11月中	707	2,161	-1,454	4,873	4,762	111	-1,343
12月中	819	2,384	-1,565	5,338	5,389	-51	-1,616
R8.1月中	815	2,607	-1,792	5,582	5,192	390	-1,402
2月中	712	2,293	-1,581	5,291	5,389	-98	-1,679
3月中	747	2,328	-1,581	12,129	14,182	-2,053	-3,634
4月中	802	2,114	-1,312	10,260	8,344	1,916	604
5月中	724	1,981	-1,257	6,184	5,613	571	-686

(うち、外国人分)

3月中	72	10	62	3,381	2,829	552	614
4月中	53	10	43	3,940	2,229	1,711	1,754
5月中	51	7	44	2,682	2,116	566	610



5 都道府県別 転入転出状況(5月中)

都道府県	〔単位:人〕	
	転入	転出
北海道	54	49
青森県	11	13
岩手県	13	7
宮城県	26	32
秋田県	2	2
山形県	21	11
福島県	42	17
茨城県	146	118
栃木県	227	223
埼玉県	513	569
千葉県	191	172
東京都	459	418
神奈川県	197	211
新潟県	66	60
富山県	12	16
石川県	14	24
福井県	12	5
山梨県	15	19
長野県	84	81
岐阜県	25	18
静岡県	48	72
愛知県	98	78
三重県	22	18
滋賀県	13	13
京都府	20	15
大阪府	65	59
兵庫県	51	25
奈良県	4	5
和歌山県	1	3
鳥取県	3	3
島根県	5	10
岡山県	15	12
広島県	19	17
山口県	15	7
徳島県	7	5
香川県	7	3
愛媛県	8	7
高知県	12	3
福岡県	44	31
佐賀県	8	5
長崎県	7	8
熊本県	8	10
大分県	11	11
宮崎県	9	1
鹿児島県	17	7
沖縄県	24	23
国外	831	629
計	3,502	3,145

注 転入転出者には外国人を含む。
また、その他(職権削除等)は含まない。

6 市町村別 外国人転入転出状況(5月中)

	社会 増減	〔単位:人〕			
		転入		転出	
		国内	国外	国内	国外
県 計	364	914	677	718	509
市 部 計	49	649	344	564	380
町 村 計	315	265	333	154	129
前橋市	-117	87	0	133	71
高崎市	-59	71	0	85	45
桐生市	22	26	31	17	18
伊勢崎市	-55	133	0	100	88
太田市	89	175	133	127	92
沼田市	29	23	22	13	3
館林市	69	60	64	32	23
渋川市	-5	16	0	12	9
藤岡市	41	19	49	24	3
富岡市	9	19	19	11	18
安中市	8	7	5	1	3
みどり市	18	13	21	9	7
北群馬郡	2	4	3	0	5
榛東村	1	1	0	0	0
吉岡町	1	3	3	0	5
多野郡	0	0	4	4	0
上野村	0	0	0	0	0
神流町	0	0	4	4	0
甘楽郡	2	8	4	5	5
下仁田町	-3	0	0	2	1
南牧村	0	0	0	0	0
甘楽町	5	8	4	3	4
吾妻郡	124	52	141	40	29
中之条町	16	3	33	20	0
長野原町	12	1	14	0	3
嬭恋村	82	39	59	8	8
草津町	11	5	32	9	17
高山村	3	0	3	0	0
東吾妻町	0	4	0	3	1
利根郡	40	29	53	21	21
片品村	-2	5	2	2	7
川場村	1	1	0	0	0
昭和村	38	16	41	8	11
みなかみ町	3	7	10	11	3
佐波郡	41	31	31	9	12
玉村町	41	31	31	9	12
邑楽郡	106	141	97	75	57
板倉町	-3	7	8	8	10
明和町	2	8	3	5	4
千代田町	1	7	6	5	7
大泉町	78	84	61	36	31
邑楽町	28	35	19	21	5

注 その他(職権削除等)は含まない。

(参考)

人口及び世帯数の推移

〔単位：人・世帯〕

期 日	総人口(日本人+外国人)				世帯数
	総 数	男	女	人口増減	
大正 9.10.1	1,052,610	514,106	538,504	—	195,486
14.10.1	1,118,858	548,633	570,225	66,248	207,223
昭和 5.10.1	1,186,080	581,007	605,073	67,222	217,058
10.10.1	1,242,453	606,779	635,674	56,373	225,223
15.10.1	1,299,027	637,708	661,319	56,574	234,332
22.10.1	1,572,787	759,140	813,647	273,760	295,802
25.10.1	1,601,380	778,910	822,470	28,593	294,846
30.10.1	1,613,549	781,607	831,942	12,169	301,500
35.10.1	1,578,476	759,639	818,837	-35,073	321,441
40.10.1	1,605,584	778,916	826,668	27,108	359,831
45.10.1	1,658,909	808,270	850,639	53,325	405,344
50.10.1	1,756,480	859,364	897,116	97,571	459,914
55.10.1	1,848,562	908,871	939,691	92,082	516,390
60.10.1	1,921,259	947,013	974,246	72,697	556,268
平成 2.10.1	1,966,265	971,704	994,561	45,006	603,198
7.10.1	2,003,540	989,610	1,013,930	37,275	650,836
12.10.1	2,024,852	999,349	1,025,503	21,312	695,092
17.10.1	2,024,135	996,346	1,027,789	-717	726,203
22.10.1	2,008,068	988,019	1,020,049	-16,067	755,756
27.10.1	1,973,115	973,283	999,832	-34,953	773,952
令和 2.10.1	1,939,110	959,411	979,699	-34,005	805,252
7.5.1	1,879,719	931,042	948,677	13	837,740
7.6.1	1,879,050	930,672	948,378	-669	838,273
7.7.1	1,878,268	930,282	947,986	-782	838,553
7.8.1	1,878,195	930,164	948,031	-73	839,547
7.9.1	1,877,341	929,700	947,641	-854	839,928
7.10.1	1,876,416	929,257	947,159	-925	840,170
7.11.1	1,875,804	928,827	946,977	-612	840,515
7.12.1	1,874,461	927,996	946,465	-1,343	840,130
8.1.1	1,872,845	927,002	945,843	-1,616	839,763
8.2.1	1,871,443	926,335	945,108	-1,402	839,691
8.3.1	1,869,764	925,448	944,316	-1,679	839,418
8.4.1	1,866,130	923,829	942,301	-3,634	841,066
8.5.1	1,866,734	924,388	942,346	604	844,042
8.6.1	1,866,048	924,066	941,982	-686	844,632

注 (1) 大正9年10月1日～令和2年10月1日は、国勢調査結果による。

令和2年10月1日以降の数値は、令和2年国勢調査の確報値に基づき再計算しているため、以前公表した結果とは異なる。

(2) 人口増減について

1) 大正9年10月1日～令和2年10月1日は、対前回国勢調査の増減

2) 令和7年5月1日以降は、対前月の増減

(3) 移動人口調査の最高人口は、平成16年7月1日現在の2,035,477人。(男：1,002,916人、女1,032,561人)

市町村別 人口及び世帯数

[単位:人・世帯]

	総 人 口										世帯数	対前月 増 減
	総 数	男	女	対前月 増 減	自 然 動 態			社 会 動 態				
					増減	出 生	死 亡	増減	転 入	転 出		
県 計	1,866,048	924,066	941,982	-686	-1,257	724	1,981	571	6,184	5,613	844,632	590
市 部 計	1,598,552	789,891	808,661	-707	-1,048	635	1,683	341	4,906	4,565	725,231	327
郡 部 計	267,496	134,175	133,321	21	-209	89	298	230	1,278	1,048	119,401	263
前橋市	323,616	157,800	165,816	-334	-183	150	333	-151	821	972	150,140	-110
高崎市	364,105	177,941	186,164	-32	-176	168	344	144	1,021	877	169,197	141
桐生市	96,128	46,567	49,561	-112	-116	18	134	4	219	215	44,266	-8
伊勢崎市	209,561	105,341	104,220	-7	-112	97	209	105	773	668	93,058	115
太田市	221,288	113,687	107,601	58	-87	100	187	145	1,025	880	99,424	103
沼田市	40,728	19,904	20,824	-70	-66	10	76	-4	106	110	18,797	-15
館林市	72,651	36,327	36,324	36	-53	19	72	89	271	182	33,323	60
渋川市	69,397	33,796	35,601	-73	-72	16	88	-1	156	157	29,784	5
藤岡市	59,370	28,791	30,579	-10	-45	22	67	35	198	163	26,066	44
富岡市	43,781	21,639	22,142	-84	-54	8	62	-30	88	118	18,850	-31
安中市	50,513	24,710	25,803	-55	-58	10	68	3	107	104	22,158	13
みどり市	47,414	23,388	24,026	-24	-26	17	43	2	121	119	20,168	10
北群馬郡	36,863	18,310	18,553	-45	-14	16	30	-31	63	94	14,335	-10
榛東村	14,067	7,150	6,917	-21	-6	7	13	-15	18	33	5,492	-4
吉岡町	22,796	11,160	11,636	-24	-8	9	17	-16	45	61	8,843	-6
多野郡	2,270	1,125	1,145	-9	-6	0	6	-3	6	9	1,191	-1
上野村	955	488	467	-5	-2	0	2	-3	1	4	486	-2
神流町	1,315	637	678	-4	-4	0	4	0	5	5	705	1

令和8年6月1日

	総人口										世帯数	対前月 増減
	総数	男	女	対前月 増減	自然動態			社会動態				
					増減	出生	死亡	増減	転入	転出		
甘楽郡	18,332	9,034	9,298	-30	-26	6	32	-4	65	69	8,021	-13
下仁田町	5,352	2,633	2,719	-5	-14	1	15	9	23	14	2,528	3
南牧村	1,220	589	631	-3	-7	1	8	4	4	0	653	-1
甘楽町	11,760	5,812	5,948	-22	-5	4	9	-17	38	55	4,840	-15
吾妻郡	46,968	23,601	23,367	49	-69	12	81	118	321	203	22,017	111
中之条町	13,852	6,721	7,131	3	-17	1	18	20	76	56	6,233	10
長野原町	4,656	2,362	2,294	13	-3	2	5	16	31	15	2,306	23
嬭恋村	8,572	4,576	3,996	65	-14	3	17	79	121	42	4,066	77
草津町	5,814	2,962	2,852	0	-4	2	6	4	63	59	3,402	3
高山村	3,074	1,516	1,558	1	-7	1	8	8	13	5	1,087	2
東吾妻町	11,000	5,464	5,536	-33	-24	3	27	-9	17	26	4,923	-4
利根郡	28,494	14,028	14,466	10	-30	4	34	40	142	102	12,548	33
片品村	3,414	1,715	1,699	-11	-7	0	7	-4	14	18	1,572	-4
川場村	3,149	1,420	1,729	11	-3	1	4	14	17	3	996	10
昭和村	6,679	3,386	3,293	32	-8	1	9	40	71	31	3,038	37
みなかみ町	15,252	7,507	7,745	-22	-12	2	14	-10	40	50	6,942	-10
佐波郡	34,949	17,052	17,897	45	-11	16	27	56	163	107	15,899	52
玉村町	34,949	17,052	17,897	45	-11	16	27	56	163	107	15,899	52
邑楽郡	99,620	51,025	48,595	1	-53	35	88	54	518	464	45,390	91
板倉町	12,967	6,505	6,462	-25	-11	1	12	-14	34	48	5,767	-6
明和町	10,289	5,157	5,132	-12	-9	3	12	-3	28	31	4,229	-8
千代田町	10,259	5,165	5,094	-18	-5	5	10	-13	32	45	4,353	-2
大泉町	41,545	21,960	19,585	36	-13	19	32	49	320	271	20,401	15
邑楽町	24,560	12,238	12,322	20	-15	7	22	35	104	69	10,640	92

【参考】

市町村別 群馬県の外国人人口

〔単位：人〕

	総 人 口										日本人・外国人の別「不詳」※
	総 数	男	女	対前月 増 減	自 然 動 態			社 会 動 態			
					増減	出 生	死 亡	増減	転 入	転 出	
県 計	83,941	44,038	39,903	610	44	51	7	566	2,682	2,116	25,465
市 部 計	65,820	34,368	31,452	335	30	36	6	305	1,935	1,630	23,345
郡 部 計	18,121	9,670	8,451	275	14	15	1	261	747	486	2,120
前橋市	10,265	5,214	5,051	-79	8	9	1	-87	269	356	11,566
高崎市	7,746	3,630	4,116	61	2	3	1	59	238	179	4,378
桐生市	2,692	1,312	1,380	22	0	0	0	22	79	57	477
伊勢崎市	16,682	8,787	7,895	68	7	8	1	61	368	307	2,299
太田市	16,529	9,490	7,039	87	7	10	3	80	542	462	2,703
沼田市	1,167	647	520	22	1	1	0	21	58	37	246
館林市	4,484	2,327	2,157	80	3	3	0	77	150	73	604
渋川市	1,465	678	787	20	0	0	0	20	45	25	297
藤岡市	1,335	617	718	19	0	0	0	19	78	59	321
富岡市	1,407	663	744	1	1	1	0	0	39	39	51
安中市	914	434	480	15	0	0	0	15	27	12	245
みどり市	1,134	569	565	19	1	1	0	18	42	24	158
北群馬郡	573	336	237	4	0	0	0	4	14	10	78
榛東村	333	204	129	1	0	0	0	1	2	1	34
吉岡町	240	132	108	3	0	0	0	3	12	9	44
多野郡	48	5	43	0	0	0	0	0	4	4	0
上野村	31	1	30	0	0	0	0	0	0	0	0
神流町	17	4	13	0	0	0	0	0	4	4	0

※『日本人・外国人の別「不詳」』は、令和2(2020)年国勢調査における、人口等基本集計「第4-4-1表 男女、国籍別人口—全国、都道府県、市区町村」による。

この数値は、国勢調査においては日本人か外国人かが明らかでなかった人の数を表すものであるため、参考のため本表に添えるものとする。

この数値は、移動人口調査においては増減しない数値であるため、次回の国勢調査の結果公表まで変化しない。

令和8年6月1日現在

	総人口										日本人・外国人の別「不詳」※
	総数	男	女	対前月増減	自然動態			社会動態			
					増減	出生	死亡	増減	転入	転出	
甘楽郡	356	164	192	2	0	0	0	2	17	15	14
下仁田町	74	22	52	0	0	0	0	0	3	3	0
南牧村	11	9	2	0	0	0	0	0	0	0	0
甘楽町	271	133	138	2	0	0	0	2	14	12	14
吾妻郡	2,446	1,444	1,002	113	1	1	0	112	210	98	178
中之条町	405	183	222	-1	0	0	0	-1	36	37	37
長野原町	165	113	52	13	0	0	0	13	16	3	2
嬭恋村	691	543	148	78	0	0	0	78	103	25	9
草津町	698	338	360	16	1	1	0	15	43	28	125
高山村	133	76	57	5	0	0	0	5	5	0	0
東吾妻町	354	191	163	2	0	0	0	2	7	5	5
利根郡	1,569	888	681	48	0	0	0	48	101	53	22
片品村	98	67	31	-3	0	0	0	-3	11	14	8
川場村	27	11	16	10	0	0	0	10	10	0	0
昭和村	867	486	381	39	0	0	0	39	63	24	0
みなかみ町	577	324	253	2	0	0	0	2	17	15	14
佐波郡	1,525	764	761	32	0	0	0	32	73	41	931
玉村町	1,525	764	761	32	0	0	0	32	73	41	931
邑楽郡	11,604	6,069	5,535	76	13	14	1	63	328	265	897
板倉町	691	382	309	-7	0	0	0	-7	16	23	135
明和町	402	205	197	8	0	0	0	8	18	10	51
千代田町	543	253	290	-1	4	4	0	-5	21	26	56
大泉町	8,692	4,560	4,132	55	7	8	1	48	209	161	557
邑楽町	1,276	669	607	21	2	2	0	19	64	45	98

お知らせ

群馬県総務部統計課企画普及係では、次の調査結果を公表しています。

人口

- 群馬県の人口と世帯の動き 毎月
- 群馬県移動人口調査結果 年1回
- 群馬県年齢別人口調査結果 年1回



移動人口調査のお問い合わせは・・・

群馬県総務部統計課 企画普及係

〒371-8570 群馬県前橋市大手町一丁目1番1号

TEL : 027-226-2402(直通)

各種統計情報は、「群馬県統計情報提供システム」でもご覧いただけます。

<https://toukei.pref.gunma.jp/>