



統計資料
8-4-2

令和8年5月25日
統計課企画普及係
ダイヤルイン 027-226-2402

群馬県の人口と世帯の動き

群馬県移動人口調査

本県の人口

1, 866, 734人

令和8年5月1日現在

群馬県総務部統計課

－ 利用者のために －

- 1 この調査は、令和2（2020）年10月1日の国勢調査による市町村別の世帯数及び人口を基礎とし、これに毎月1日から月末までの1か月間における住民基本台帳法に基づく各市町村の世帯及び人口の出生、死亡、転入、転出の数を、それぞれ加減して推計する方法をとっているため、他の調査方法による調査結果とは一致しない。同じ理由から、各市町村の住民基本台帳上の人口及び世帯数とも一致しない。
- 2 県内転出については、県内市町村間の転出入それぞれの合計（県計）が一致するよう、県内市町村に転入の届出等がなされた時点と同時に、前住地の市町村に転出の届出等がなされたものとして、転入者をベースに転出数を組み替えて算出している。
- 3 表中の－印は、減少を示す。ただし、社会動態では、転出超過を示す。
- 4 令和4年10月から、市町村別の外国人の人口の表を追加した（8～9ページ）。
- 5 市町村別の外国人の人口の表に付記された『日本人・外国人の別「不詳」』の人数については、国勢調査の調査票において、国籍を記入する記入欄に回答を得られなかった者の数を示す。

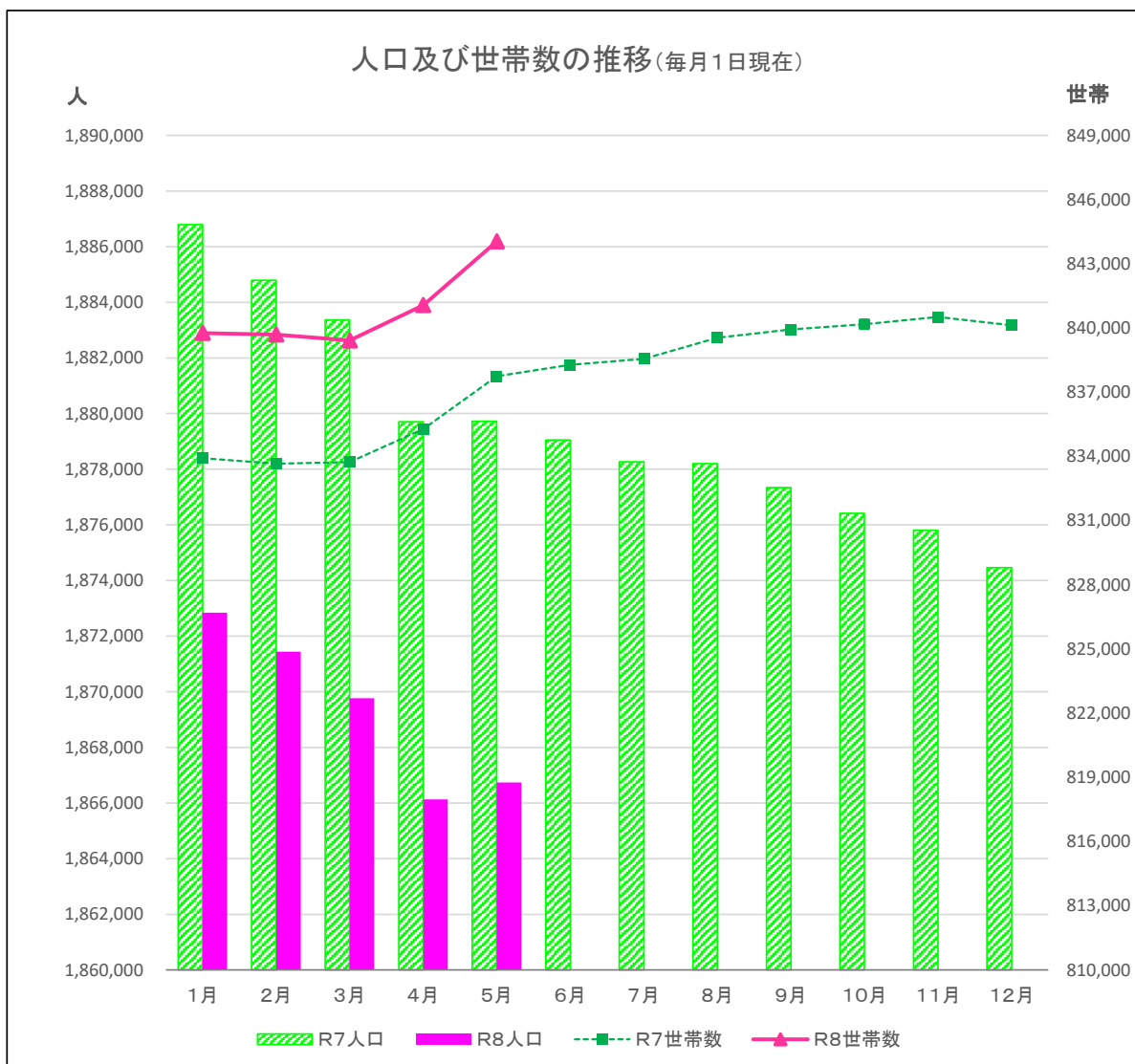
1 人口

令和8年5月1日の人口は、1,866,734人となった。(男924,388人、女942,346人)
前月の人口と比べて、604人増加となった。

地域別にみると、市部は165人増加(0.01%)、郡部は439人増加(0.16%)となっている。

2 世帯数

令和8年5月1日の世帯数は、844,042世帯(世帯当たり2.21人)で、前月に比べて、
2,976世帯の増加(0.35%)となった。



3 自然動態と社会動態の推移

○自然動態(出生、死亡)

出生は 802人、死亡は 2,114人で差し引き、1,312人の減少であった。

[単位:人]

月別	出生		死亡		増減	
	実数	対千人	実数	対千人	実数	対千人
1月中	815	0.44	2,607	1.39	-1,792	-0.96
2月中	712	0.38	2,293	1.23	-1,581	-0.85
3月中	747	0.40	2,328	1.25	-1,581	-0.85
4月中	802	0.43	2,114	1.13	-1,312	-0.70

(うち、外国人分)

2月中	56	-	6	-	50	-
3月中	72	-	10	-	62	-
4月中	53	-	10	-	43	-

○社会動態(転入、転出)

転入 10,260人、転出 8,344人で、1,916人の転入超過であった。

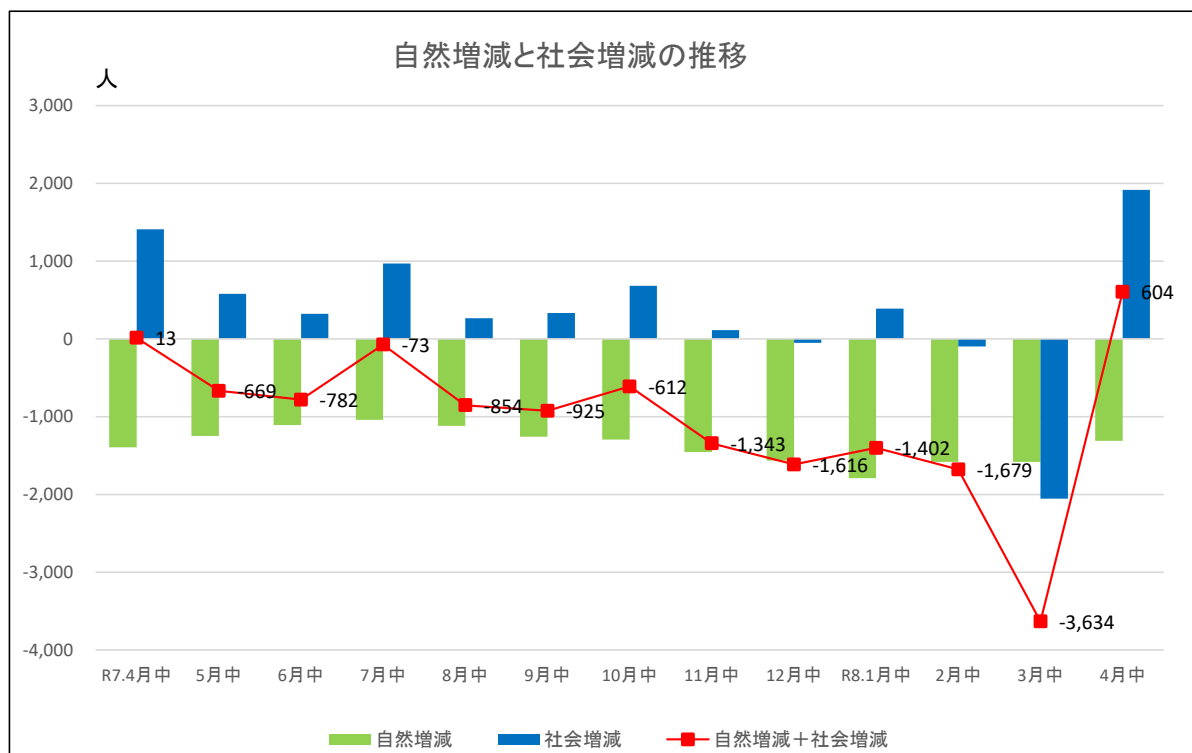
[単位:人]

月別	県内		県外			その他			計		
	転入	転出	転入	転出	増減	転入	転出	増減	転入	転出	増減
1月中	1,894	1,894	3,077	2,903	174	611	395	216	5,582	5,192	390
2月中	1,842	1,842	2,971	3,178	-207	478	369	109	5,291	5,389	-98
3月中	3,888	3,888	7,562	9,829	-2,267	679	465	214	12,129	14,182	-2,053
4月中	2,790	2,790	6,290	5,145	1,145	1,180	409	771	10,260	8,344	1,916

(うち、外国人分)

2月中	306	306	1,187	1,019	168	436	337	99	1,929	1,662	267
3月中	530	530	2,265	1,887	378	586	412	174	3,381	2,829	552
4月中	477	477	2,332	1,362	970	1,131	390	741	3,940	2,229	1,711

注 (1)その他は、職権による記載及び消除等である。



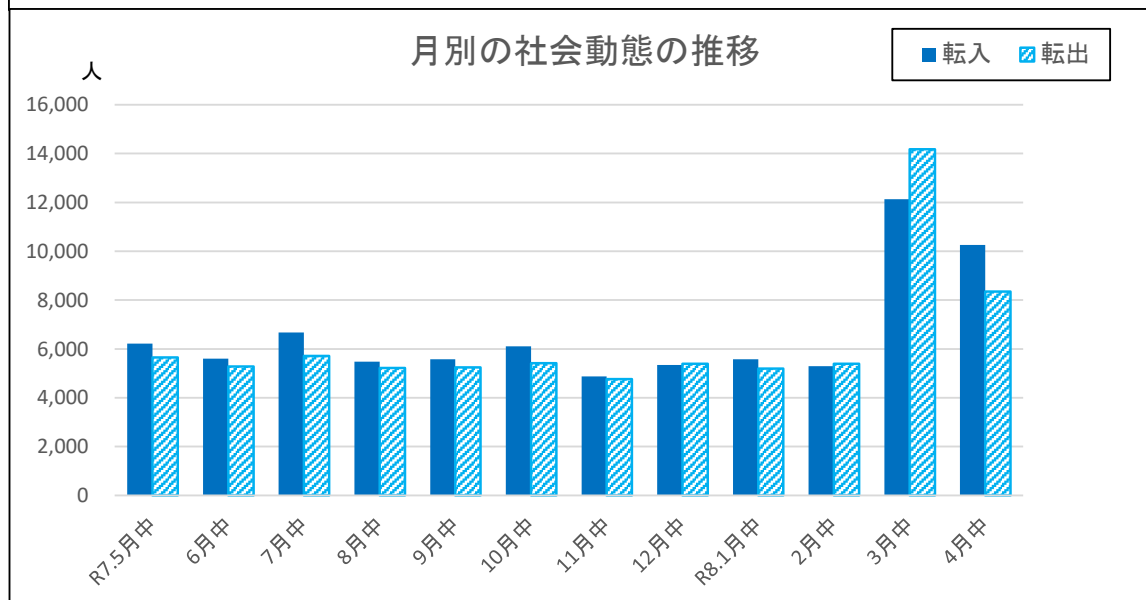
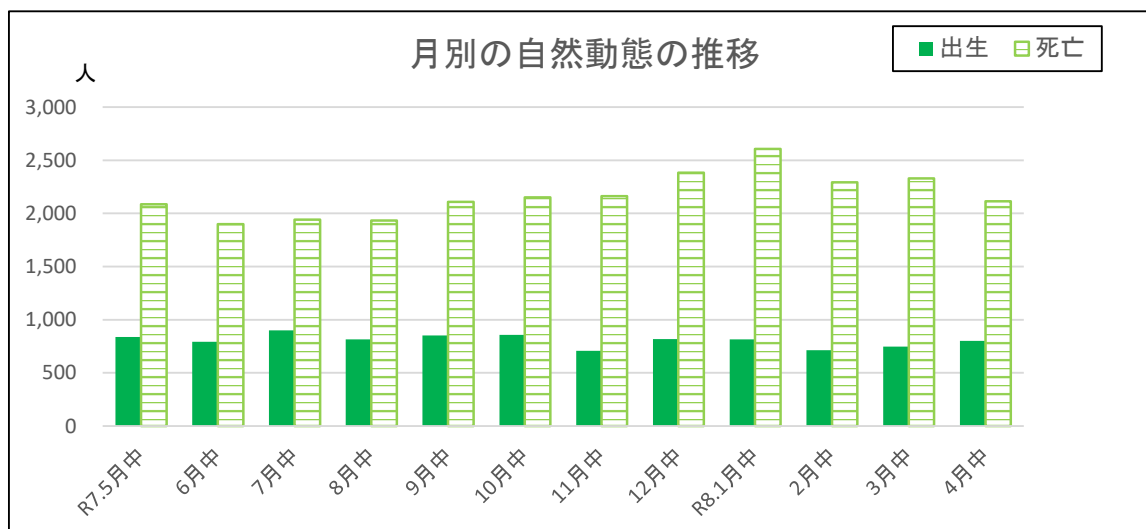
4 月別の自然動態と社会動態の推移

[単位:人]

区分 月別	自然動態			社会動態			月間増減
	出生	死亡	増減	転入	転出	増減	
R7.5月中	838	2,085	-1,247	6,223	5,645	578	-669
6月中	792	1,898	-1,106	5,601	5,277	324	-782
7月中	901	1,942	-1,041	6,677	5,709	968	-73
8月中	814	1,933	-1,119	5,479	5,214	265	-854
9月中	851	2,108	-1,257	5,571	5,239	332	-925
10月中	857	2,152	-1,295	6,100	5,417	683	-612
11月中	707	2,161	-1,454	4,873	4,762	111	-1,343
12月中	819	2,384	-1,565	5,338	5,389	-51	-1,616
R8.1月中	815	2,607	-1,792	5,582	5,192	390	-1,402
2月中	712	2,293	-1,581	5,291	5,389	-98	-1,679
3月中	747	2,328	-1,581	12,129	14,182	-2,053	-3,634
4月中	802	2,114	-1,312	10,260	8,344	1,916	604

(うち、外国人分)

2月中	56	6	50	1,929	1,662	267	317
3月中	72	10	62	3,381	2,829	552	614
4月中	53	10	43	3,940	2,229	1,711	1,754



5 都道府県別 転入転出状況(4月中)

都道府県	〔単位:人〕	
	転入	転出
北海道	138	93
青森県	51	17
岩手県	60	27
宮城県	84	69
秋田県	19	12
山形県	42	24
福島県	74	69
茨城県	276	173
栃木県	431	312
埼玉県	849	951
千葉県	290	257
東京都	911	898
神奈川県	326	390
新潟県	199	143
富山県	41	21
石川県	44	37
福井県	15	5
山梨県	45	55
長野県	222	150
岐阜県	44	23
静岡県	127	97
愛知県	158	143
三重県	28	36
滋賀県	19	17
京都府	27	51
大阪府	110	110
兵庫県	94	57
奈良県	25	12
和歌山県	18	13
鳥取県	4	3
島根県	17	16
岡山県	17	14
広島県	38	23
山口県	20	13
徳島県	6	1
香川県	12	8
愛媛県	15	10
高知県	5	1
福岡県	79	63
佐賀県	7	3
長崎県	20	7
熊本県	20	16
大分県	21	9
宮崎県	18	3
鹿児島県	45	12
沖縄県	43	42
国外	1,136	639
計	6,290	5,145

注 転入転出者には外国人を含む。
また、その他(職権削除等)は含まない。

6 市町村別 外国人転入転出状況(4月中)

	社会 増減	〔単位:人〕			
		転入		転出	
		国内	国外	国内	国外
県 計	970	1,384	948	860	502
市 部 計	316	961	424	701	368
町 村 計	654	423	524	159	134
前橋市	-19	214	0	180	53
高崎市	-41	95	0	87	49
桐生市	33	36	51	27	27
伊勢崎市	-31	164	0	106	89
太田市	245	284	198	173	64
沼田市	28	19	43	23	11
館林市	50	69	42	41	20
渋川市	-2	19	0	9	12
藤岡市	23	24	46	32	15
富岡市	-1	8	20	8	21
安中市	13	12	7	4	2
みどり市	18	17	17	11	5
北群馬郡	-1	4	2	5	2
榛東村	0	3	0	3	0
吉岡町	-1	1	2	2	2
多野郡	2	0	3	1	0
上野村	0	0	0	0	0
神流町	2	0	3	1	0
甘楽郡	4	6	7	6	3
下仁田町	0	0	0	0	0
南牧村	0	0	0	0	0
甘楽町	4	6	7	6	3
吾妻郡	377	149	302	37	37
中之条町	40	4	41	3	2
長野原町	10	9	6	2	3
嬭恋村	295	94	223	4	18
草津町	21	18	26	16	7
高山村	9	15	3	4	5
東吾妻町	2	9	3	8	2
利根郡	65	44	70	29	20
片品村	7	6	3	2	0
川場村	0	0	1	0	1
昭和村	53	20	45	2	10
みなかみ町	5	18	21	25	9
佐波郡	34	24	31	4	17
玉村町	34	24	31	4	17
邑楽郡	173	196	109	77	55
板倉町	20	10	32	6	16
明和町	6	10	4	7	1
千代田町	10	21	2	8	5
大泉町	125	131	60	39	27
邑楽町	12	24	11	17	6

注 その他(職権削除等)は含まない。

(参考)

人口及び世帯数の推移

〔単位：人・世帯〕

期 日	総人口(日本人+外国人)				世帯数
	総 数	男	女	人口増減	
大正 9.10.1	1,052,610	514,106	538,504	—	195,486
14.10.1	1,118,858	548,633	570,225	66,248	207,223
昭和 5.10.1	1,186,080	581,007	605,073	67,222	217,058
10.10.1	1,242,453	606,779	635,674	56,373	225,223
15.10.1	1,299,027	637,708	661,319	56,574	234,332
22.10.1	1,572,787	759,140	813,647	273,760	295,802
25.10.1	1,601,380	778,910	822,470	28,593	294,846
30.10.1	1,613,549	781,607	831,942	12,169	301,500
35.10.1	1,578,476	759,639	818,837	-35,073	321,441
40.10.1	1,605,584	778,916	826,668	27,108	359,831
45.10.1	1,658,909	808,270	850,639	53,325	405,344
50.10.1	1,756,480	859,364	897,116	97,571	459,914
55.10.1	1,848,562	908,871	939,691	92,082	516,390
60.10.1	1,921,259	947,013	974,246	72,697	556,268
平成 2.10.1	1,966,265	971,704	994,561	45,006	603,198
7.10.1	2,003,540	989,610	1,013,930	37,275	650,836
12.10.1	2,024,852	999,349	1,025,503	21,312	695,092
17.10.1	2,024,135	996,346	1,027,789	-717	726,203
22.10.1	2,008,068	988,019	1,020,049	-16,067	755,756
27.10.1	1,973,115	973,283	999,832	-34,953	773,952
令和 2.10.1	1,939,110	959,411	979,699	-34,005	805,252
7.4.1	1,879,706	930,769	948,937	-3,666	835,281
7.5.1	1,879,719	931,042	948,677	13	837,740
7.6.1	1,879,050	930,672	948,378	-669	838,273
7.7.1	1,878,268	930,282	947,986	-782	838,553
7.8.1	1,878,195	930,164	948,031	-73	839,547
7.9.1	1,877,341	929,700	947,641	-854	839,928
7.10.1	1,876,416	929,257	947,159	-925	840,170
7.11.1	1,875,804	928,827	946,977	-612	840,515
7.12.1	1,874,461	927,996	946,465	-1,343	840,130
8.1.1	1,872,845	927,002	945,843	-1,616	839,763
8.2.1	1,871,443	926,335	945,108	-1,402	839,691
8.3.1	1,869,764	925,448	944,316	-1,679	839,418
8.4.1	1,866,130	923,829	942,301	-3,634	841,066
8.5.1	1,866,734	924,388	942,346	604	844,042

注 (1) 大正9年10月1日～令和2年10月1日は、国勢調査結果による。

令和2年10月1日以降の数値は、令和2年国勢調査の確報値に基づき再計算しているため、以前公表した結果とは異なる。

(2) 人口増減について

1) 大正9年10月1日～令和2年10月1日は、対前回国勢調査の増減

2) 令和7年4月1日以降は、対前月の増減

(3) 移動人口調査の最高人口は、平成16年7月1日現在の2,035,477人。(男：1,002,916人、女1,032,561人)

市町村別 人口及び世帯数

〔単位：人・世帯〕

	総 人 口										世帯数	対前月 増 減
	総 数	男	女	対前月 増 減	自 然 動 態			社 会 動 態				
					増減	出 生	死 亡	増減	転 入	転 出		
県 計	1,866,734	924,388	942,346	604	-1,312	802	2,114	1,916	10,260	8,344	844,042	2,976
市 部 計	1,599,259	790,242	809,017	165	-1,087	709	1,796	1,252	8,169	6,917	724,904	2,107
郡 部 計	267,475	134,146	133,329	439	-225	93	318	664	2,091	1,427	119,138	869
前橋市	323,950	158,001	165,949	414	-189	166	355	603	2,075	1,472	150,250	839
高崎市	364,137	177,994	186,143	221	-178	193	371	399	1,962	1,563	169,056	583
桐生市	96,240	46,599	49,641	-138	-131	20	151	-7	327	334	44,274	39
伊勢崎市	209,568	105,331	104,237	-88	-110	103	213	22	962	940	92,943	216
太田市	221,230	113,661	107,569	135	-130	99	229	265	1,437	1,172	99,321	228
沼田市	40,798	19,930	20,868	-57	-58	9	67	1	178	177	18,812	31
館林市	72,615	36,290	36,325	-49	-48	22	70	-1	308	309	33,263	48
渋川市	69,470	33,836	35,634	-74	-73	24	97	-1	224	225	29,779	47
藤岡市	59,380	28,799	30,581	-60	-55	15	70	-5	230	235	26,022	6
富岡市	43,865	21,673	22,192	-48	-30	18	48	-18	141	159	18,881	6
安中市	50,568	24,722	25,846	-65	-55	14	69	-10	151	161	22,145	30
みどり市	47,438	23,406	24,032	-26	-30	26	56	4	174	170	20,158	34
北群馬郡	36,908	18,341	18,567	67	-3	25	28	70	214	144	14,345	87
榛東村	14,088	7,168	6,920	62	0	10	10	62	126	64	5,496	64
吉岡町	22,820	11,173	11,647	5	-3	15	18	8	88	80	8,849	23
多野郡	2,279	1,132	1,147	4	-4	0	4	8	20	12	1,192	5
上野村	960	490	470	6	-2	0	2	8	15	7	488	5
神流町	1,319	642	677	-2	-2	0	2	0	5	5	704	0

令和8年5月1日

	総人口										世帯数	対前月 増減
	総数	男	女	対前月 増減	自然動態			社会動態				
					増減	出生	死亡	増減	転入	転出		
甘楽郡	18,362	9,051	9,311	-50	-27	5	32	-23	60	83	8,034	-18
下仁田町	5,357	2,640	2,717	-30	-8	1	9	-22	10	32	2,525	-16
南牧村	1,223	588	635	-5	-6	0	6	1	5	4	654	-1
甘楽町	11,782	5,823	5,959	-15	-13	4	17	-2	45	47	4,855	-1
吾妻郡	46,919	23,535	23,384	351	-64	11	75	415	752	337	21,906	432
中之条町	13,849	6,726	7,123	22	-20	4	24	42	120	78	6,223	42
長野原町	4,643	2,348	2,295	17	-9	2	11	26	65	39	2,283	29
嬭恋村	8,507	4,514	3,993	285	-9	1	10	294	383	89	3,989	298
草津町	5,814	2,957	2,857	33	-8	2	10	41	112	71	3,399	43
高山村	3,073	1,514	1,559	6	-1	0	1	7	29	22	1,085	14
東吾妻町	11,033	5,476	5,557	-12	-17	2	19	5	43	38	4,927	6
利根郡	28,484	14,002	14,482	5	-36	8	44	41	214	173	12,515	74
片品村	3,425	1,719	1,706	-5	-7	2	9	2	27	25	1,576	8
川場村	3,138	1,416	1,722	-7	-6	0	6	-1	10	11	986	4
昭和村	6,647	3,352	3,295	49	-7	2	9	56	82	26	3,001	53
みなかみ町	15,274	7,515	7,759	-32	-16	4	20	-16	95	111	6,952	9
佐波郡	34,904	17,022	17,882	13	-24	15	39	37	224	187	15,847	63
玉村町	34,904	17,022	17,882	13	-24	15	39	37	224	187	15,847	63
邑楽郡	99,619	51,063	48,556	49	-67	29	96	116	607	491	45,299	226
板倉町	12,992	6,509	6,483	2	-12	0	12	14	67	53	5,773	15
明和町	10,301	5,174	5,127	-16	-11	2	13	-5	35	40	4,237	-1
千代田町	10,277	5,185	5,092	1	2	5	3	-1	37	38	4,355	4
大泉町	41,509	21,959	19,550	114	-25	15	40	139	384	245	20,386	145
邑楽町	24,540	12,236	12,304	-52	-21	7	28	-31	84	115	10,548	63

【参考】

市町村別 群馬県の外国人人口

〔単位：人〕

	総 人 口										日本人・外国人の別「不詳」※
	総 数	男	女	対前月 増 減	自 然 動 態			社 会 動 態			
					増減	出 生	死 亡	増減	転 入	転 出	
県 計	83,331	43,656	39,675	1,754	43	53	10	1,711	3,940	2,229	25,465
市 部 計	65,485	34,153	31,332	1,119	31	38	7	1,088	2,844	1,756	23,345
郡 部 計	17,846	9,503	8,343	635	12	15	3	623	1,096	473	2,120
前橋市	10,344	5,261	5,083	419	3	4	1	416	803	387	11,566
高崎市	7,685	3,603	4,082	92	4	4	0	88	306	218	4,378
桐生市	2,670	1,294	1,376	41	2	2	0	39	110	71	477
伊勢崎市	16,614	8,722	7,892	125	11	11	0	114	406	292	2,299
太田市	16,442	9,470	6,972	321	6	9	3	315	778	463	2,703
沼田市	1,145	624	521	28	0	0	0	28	70	42	246
館林市	4,404	2,266	2,138	47	2	3	1	45	127	82	604
渋川市	1,445	668	777	33	-1	1	2	34	68	34	297
藤岡市	1,316	609	707	-2	1	1	0	-3	73	76	321
富岡市	1,406	657	749	-6	1	1	0	-7	32	39	51
安中市	899	418	481	17	0	0	0	17	27	10	245
みどり市	1,115	561	554	4	2	2	0	2	44	42	158
北群馬郡	569	330	239	-4	0	0	0	-4	12	16	78
榛東村	332	202	130	-6	0	0	0	-6	5	11	34
吉岡町	237	128	109	2	0	0	0	2	7	5	44
多野郡	48	8	40	2	0	0	0	2	3	1	0
上野村	31	1	30	0	0	0	0	0	0	0	0
神流町	17	7	10	2	0	0	0	2	3	1	0

※『日本人・外国人の別「不詳」』は、令和2(2020)年国勢調査における、人口等基本集計「第4-4-1表 男女、国籍別人口—全国、都道府県、市区町村」による。

この数値は、国勢調査においては日本人か外国人かが明らかでなかった人の数を表すものであるため、参考のため本表に添えるものとする。

この数値は、移動人口調査においては増減しない数値であるため、次回の国勢調査の結果公表まで変化しない。

令和8年5月1日現在

	総人口										日本人・外国人の別「不詳」※
	総数	男	女	対前月増減	自然動態			社会動態			
					増減	出生	死亡	増減	転入	転出	
甘楽郡	354	164	190	4	2	2	0	2	16	14	14
下仁田町	74	24	50	0	0	0	0	0	0	0	0
南牧村	11	9	2	0	0	0	0	0	0	0	0
甘楽町	269	131	138	4	2	2	0	2	16	14	14
吾妻郡	2,333	1,343	990	361	2	2	0	359	488	129	178
中之条町	406	190	216	31	1	1	0	30	50	20	37
長野原町	152	100	52	14	0	0	0	14	20	6	2
嬭恋村	613	468	145	284	0	0	0	284	325	41	9
草津町	682	326	356	23	1	1	0	22	54	32	125
高山村	128	72	56	5	0	0	0	5	23	18	0
東吾妻町	352	187	165	4	0	0	0	4	16	12	5
利根郡	1,521	851	670	65	1	1	0	64	130	66	22
片品村	101	68	33	7	1	1	0	6	9	3	8
川場村	17	10	7	0	0	0	0	0	1	1	0
昭和村	828	447	381	58	0	0	0	58	72	14	0
みなかみ町	575	326	249	0	0	0	0	0	48	48	14
佐波郡	1,493	747	746	42	3	3	0	39	84	45	931
玉村町	1,493	747	746	42	3	3	0	39	84	45	931
邑楽郡	11,528	6,060	5,468	165	4	7	3	161	363	202	897
板倉町	698	382	316	21	0	0	0	21	46	25	135
明和町	394	205	189	5	0	0	0	5	17	12	51
千代田町	544	261	283	10	1	1	0	9	23	14	56
大泉町	8,637	4,549	4,088	128	2	5	3	126	236	110	557
邑楽町	1,255	663	592	1	1	1	0	0	41	41	98

お知らせ

群馬県総務部統計課企画普及係では、次の調査結果を公表しています。

人口

- 群馬県の人口と世帯の動き 毎月
- 群馬県移動人口調査結果 年1回
- 群馬県年齢別人口調査結果 年1回



移動人口調査のお問い合わせは・・・

群馬県総務部統計課 企画普及係

〒371-8570 群馬県前橋市大手町一丁目1番1号
TEL : 027-226-2402(直通)

各種統計情報は、「群馬県統計情報提供システム」でもご覧いただけます。
<https://toukei.pref.gunma.jp/>