



統計資料
7-4-10

令和8年1月26日
統計課企画普及係
ダイヤルイン 027-226-2402

群馬県の人口と世帯の動き

群馬県移動人口調査

本県の人口

1, 872, 845人

令和8年1月1日現在

群馬県総務部統計課

－ 利用者のために －

- 1 この調査は、令和2（2020）年10月1日の国勢調査による市町村別の世帯数及び人口を基礎とし、これに毎月1日から月末までの1か月間における住民基本台帳法に基づく各市町村の世帯及び人口の出生、死亡、転入、転出の数を、それぞれ加減して推計する方法をとっているため、他の調査方法による調査結果とは一致しない。
同じ理由から、各市町村の住民基本台帳上の人口及び世帯数とも一致しない。
- 2 県内転出については、県内市町村間の転出入それぞれの合計（県計）が一致するように、県内市町村に転入の届出等がなされた時点と同時に、前住地の市町村に転出の届出等がなされたものとして、転入者をベースに転出数を組み替えて算出している。
- 3 表中の一印は、減少を示す。ただし、社会動態では、転出超過を示す。
- 4 令和4年10月から、市町村別の外国人の人口の表を追加した（8～9ページ）。
- 5 市町村別の外国人の人口の表に付記された『日本人・外国人の別「不詳」』の人数については、国勢調査の調査票において、国籍を記入する記入欄に回答を得られなかった者の数を示す。

1 人口

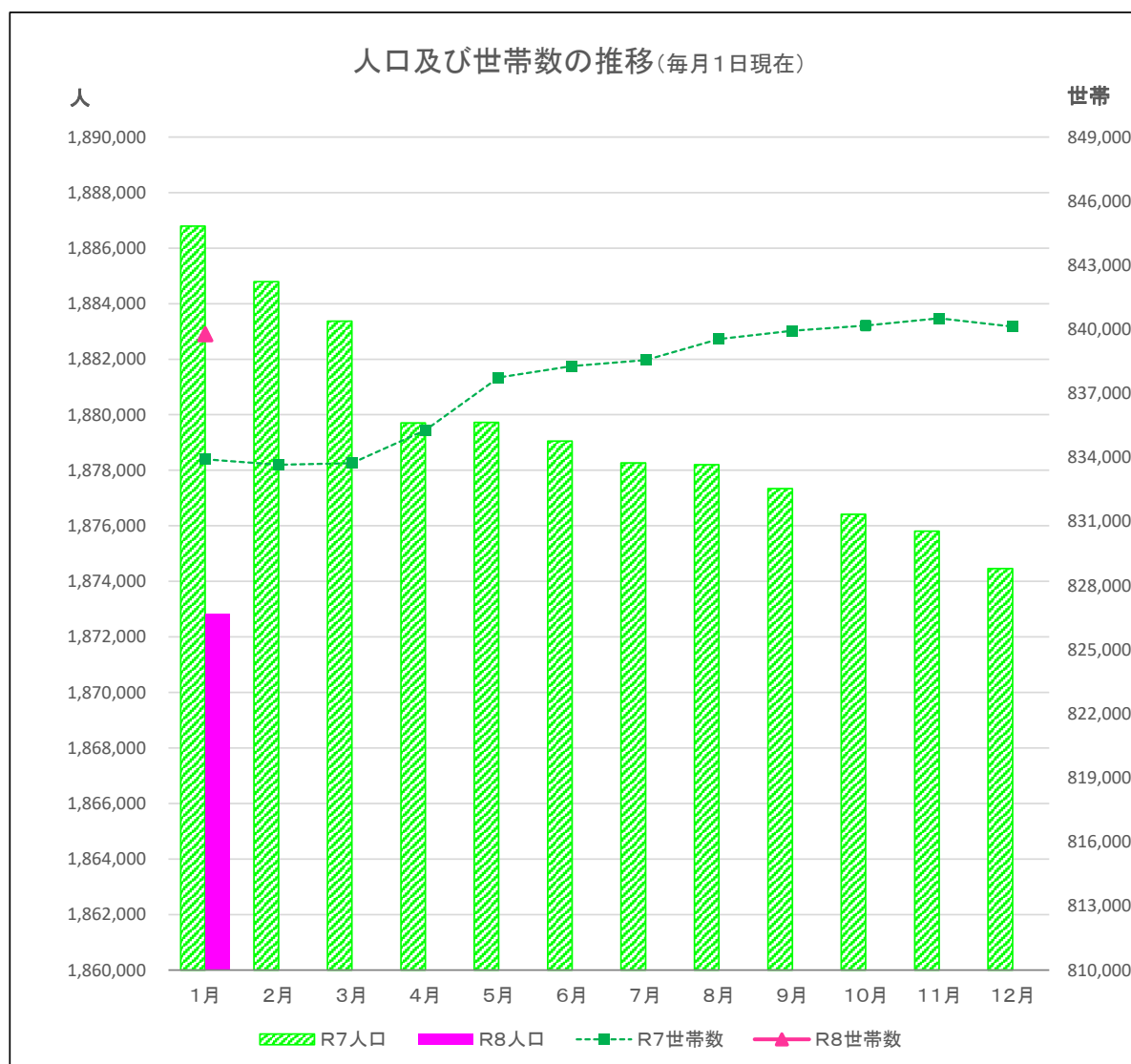
令和8年1月1日の人口は、1,872,845人となった。(男927,002人、女945,843人)

前月の人口と比べて、1,616人減少(−0.09%)となった。

地域別にみると、市部は1,187人の減少(−0.07%)、郡部は429人の減少(−0.16%)となっている。

2 世帯数

令和8年1月1日の世帯数は、839,763世帯(世帯当たり2.23人)で、前月に比べて、367世帯の減少(−0.04%)となった。



3 自然動態と社会動態の推移

○自然動態(出生、死亡)

出生は 819人、死亡は 2,384人で差し引き、1,565人の減少であった。

[単位:人]

区 分 月 別	出 生		死 亡		増 減	
	実 数	対千人	実 数	対千人	実 数	対千人
9月中	851	0.45	2,108	1.12	-1,257	-0.67
10月中	857	0.46	2,152	1.15	-1,295	-0.69
11月中	707	0.38	2,161	1.15	-1,454	-0.78
12月中	819	0.44	2,384	1.27	-1,565	-0.84

(うち、外国人分)

10月中	68	-	13	-	55	-
11月中	50	-	11	-	39	-
12月中	69	-	11	-	58	-

○社会動態(転入、転出)

転入 5,338人、転出 5,389人で、51人転出超過であった。

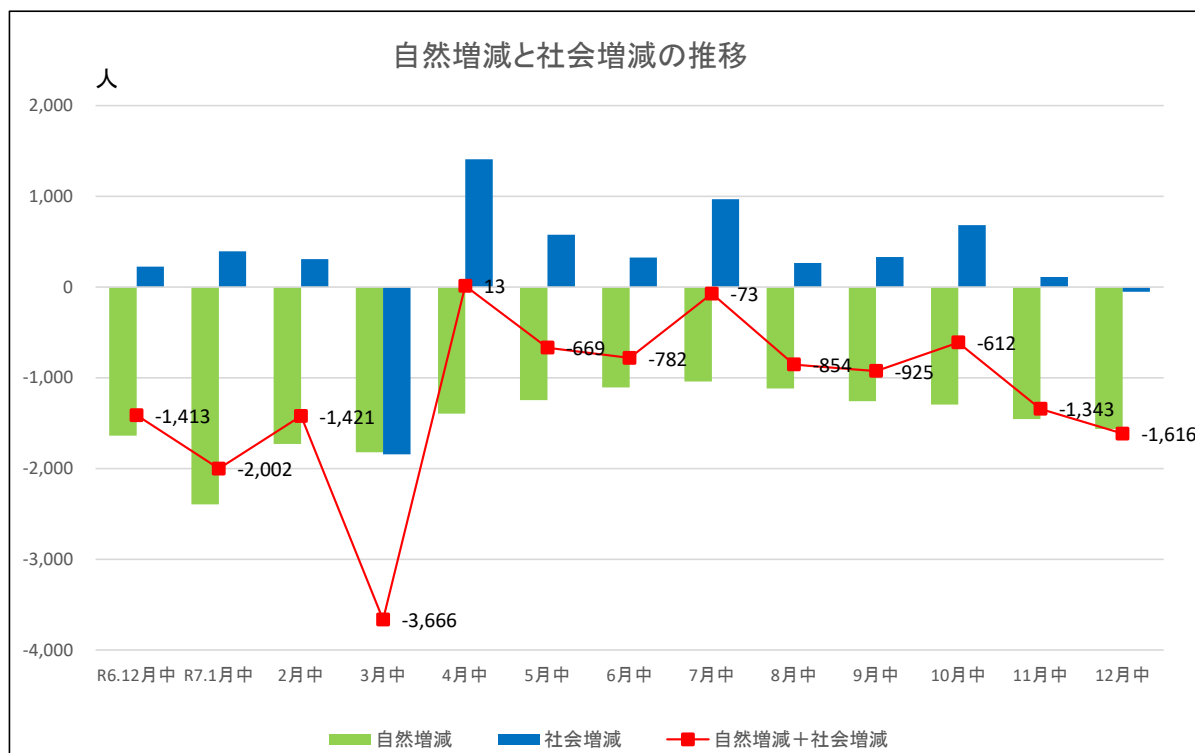
[単位:人]

区 分 月 別	県 内		県 外			その他			計		
	転入	転出	転入	転出	増減	転入	転出	増減	転入	転出	増減
9月中	1,870	1,870	3,206	3,007	199	495	362	133	5,571	5,239	332
10月中	2,101	2,101	3,290	3,032	258	709	284	425	6,100	5,417	683
11月中	1,793	1,793	2,639	2,727	-88	441	242	199	4,873	4,762	111
12月中	2,045	2,045	2,924	2,984	-60	369	360	9	5,338	5,389	-51

(うち、外国人分)

10月中	366	366	1,391	1,302	89	670	267	403	2,427	1,935	492
11月中	334	334	1,135	1,284	-149	410	238	172	1,879	1,856	23
12月中	381	381	1,249	1,337	-88	333	304	29	1,963	2,022	-59

注 (1)その他は、職権による記載及び消除等である。



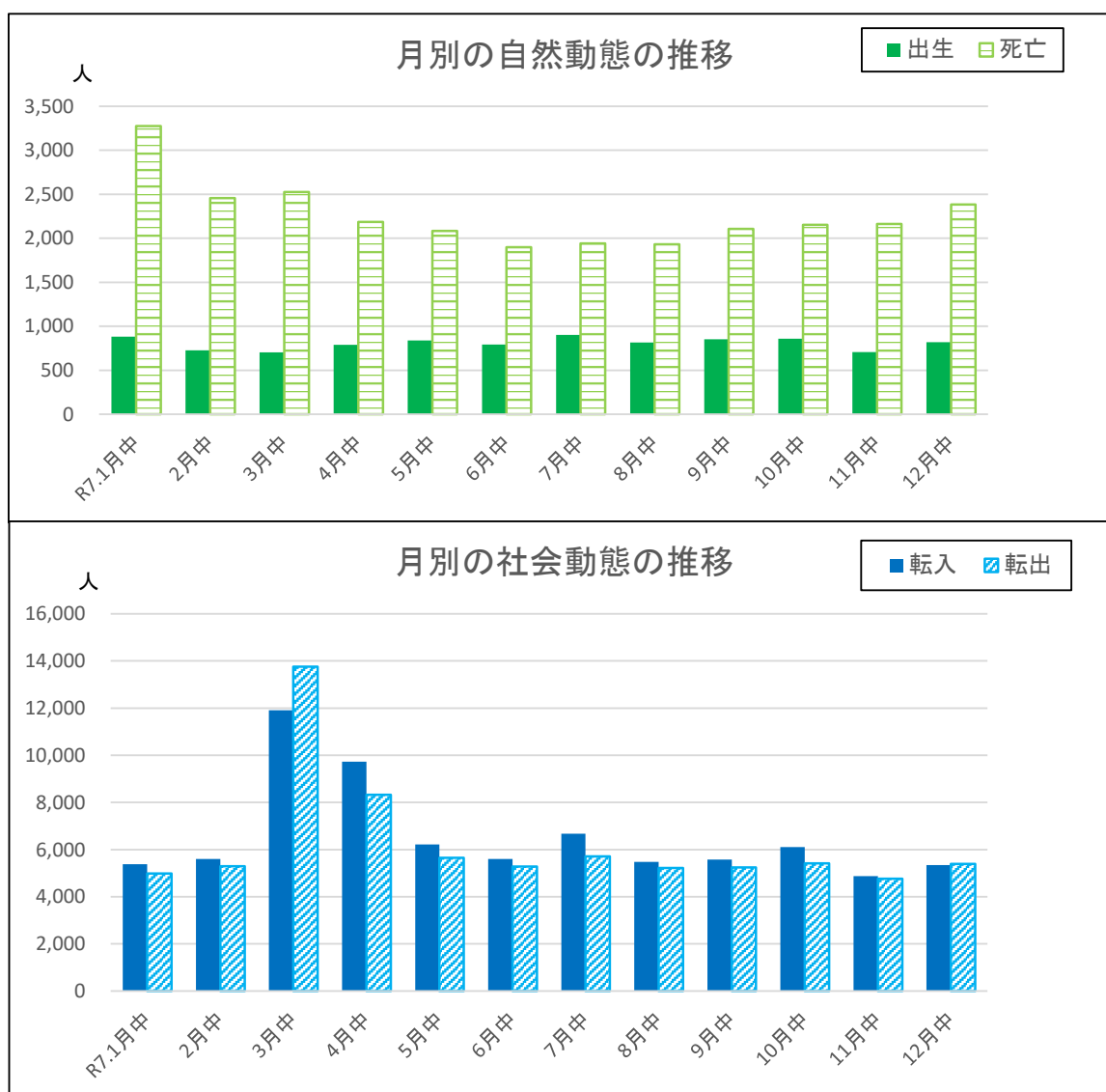
4 月別の自然動態と社会動態の推移

[単位:人]

区分 月別	自然動態			社会動態			月間増減
	出生	死亡	増減	転入	転出	増減	
R7.1月中	880	3,276	-2,396	5,375	4,981	394	-2,002
2月中	728	2,456	-1,728	5,601	5,294	307	-1,421
3月中	704	2,526	-1,822	11,910	13,754	-1,844	-3,666
4月中	790	2,185	-1,395	9,727	8,319	1,408	13
5月中	838	2,085	-1,247	6,223	5,645	578	-669
6月中	792	1,898	-1,106	5,601	5,277	324	-782
7月中	901	1,942	-1,041	6,677	5,709	968	-73
8月中	814	1,933	-1,119	5,479	5,214	265	-854
9月中	851	2,108	-1,257	5,571	5,239	332	-925
10月中	857	2,152	-1,295	6,100	5,417	683	-612
11月中	707	2,161	-1,454	4,873	4,762	111	-1,343
12月中	819	2,384	-1,565	5,338	5,389	-51	-1,616

(うち、外国人分)

10月中	68	13	55	2,427	1,935	492	547
11月中	50	11	39	1,879	1,856	23	62
12月中	69	11	58	1,963	2,022	-59	-1



5 都道府県別 転入転出状況(12月中)

都道府県	〔単位:人〕	
	転入	転出
北海道	42	30
青森県	4	8
岩手県	10	9
宮城県	35	17
秋田県	7	3
山形県	12	16
福島県	33	24
茨城県	120	103
栃木県	201	214
埼玉県	580	550
千葉県	159	142
東京都	384	361
神奈川県	171	199
新潟県	62	60
富山県	8	19
石川県	13	19
福井県	9	3
山梨県	17	10
長野県	49	60
岐阜県	19	18
静岡県	32	61
愛知県	85	94
三重県	14	21
滋賀県	14	16
京都府	11	8
大阪府	48	32
兵庫県	24	38
奈良県	17	6
和歌山県	3	3
鳥取県	1	0
島根県	3	2
岡山県	6	14
広島県	17	10
山口県	10	6
徳島県	2	7
香川県	3	3
愛媛県	9	8
高知県	8	2
福岡県	19	27
佐賀県	3	4
長崎県	0	3
熊本県	8	4
大分県	6	4
宮崎県	10	4
鹿児島県	2	6
沖縄県	25	17
国外	609	719
計	2,924	2,984

注 転入転出者には外国人を含む。
また、その他(職権削除等)は含まない。

6 市町村別 外国人転入転出状況(12月中)

〔単位:人〕					
	社会 増減	転入		転出	
		国内	国外	国内	国外
県 計	-88	738	511	714	623
市 部 計	-139	531	266	536	400
町 村 計	51	207	245	178	223
前橋市	-42	83	0	80	45
高崎市	-74	46	0	80	40
桐生市	-1	19	30	30	20
伊勢崎市	-99	103	0	106	96
太田市	69	168	82	109	72
沼田市	-37	13	11	15	46
館林市	27	48	39	44	16
渋川市	-9	16	0	14	11
藤岡市	46	16	64	21	13
富岡市	-11	7	18	19	17
安中市	-12	3	3	9	9
みどり市	4	9	19	9	15
北群馬郡	1	0	9	5	3
榛東村	5	0	9	2	2
吉岡町	-4	0	0	3	1
多野郡	0	0	0	0	0
上野村	0	0	0	0	0
神流町	0	0	0	0	0
甘楽郡	7	13	3	5	4
下仁田町	1	0	1	0	0
南牧村	0	0	0	0	0
甘楽町	6	13	2	5	4
吾妻郡	15	30	77	54	38
中之条町	18	3	29	8	6
長野原町	-7	2	0	3	6
嬬恋村	-15	10	23	26	22
草津町	21	12	24	12	3
高山村	0	0	0	0	0
東吾妻町	-2	3	1	5	1
利根郡	-69	23	54	41	105
片品村	-4	2	8	10	4
川場村	-2	0	0	1	1
昭和村	-77	9	20	18	88
みなかみ町	14	12	26	12	12
佐波郡	27	18	32	11	12
玉村町	27	18	32	11	12
邑楽郡	70	123	70	62	61
板倉町	6	11	5	3	7
明和町	18	4	17	2	1
千代田町	4	7	3	1	5
大泉町	28	78	31	37	44
邑楽町	14	23	14	19	4

注 その他(職権削除等)は含まない。

(参考)

人口及び世帯数の推移

〔単位：人・世帯〕

期 日	総人口(日本人＋外国人)				世帯数
	総 数	男	女	人口増減	
大正 9.10.1	1,052,610	514,106	538,504	—	195,486
14.10.1	1,118,858	548,633	570,225	66,248	207,223
昭和 5.10.1	1,186,080	581,007	605,073	67,222	217,058
10.10.1	1,242,453	606,779	635,674	56,373	225,223
15.10.1	1,299,027	637,708	661,319	56,574	234,332
22.10.1	1,572,787	759,140	813,647	273,760	295,802
25.10.1	1,601,380	778,910	822,470	28,593	294,846
30.10.1	1,613,549	781,607	831,942	12,169	301,500
35.10.1	1,578,476	759,639	818,837	-35,073	321,441
40.10.1	1,605,584	778,916	826,668	27,108	359,831
45.10.1	1,658,909	808,270	850,639	53,325	405,344
50.10.1	1,756,480	859,364	897,116	97,571	459,914
55.10.1	1,848,562	908,871	939,691	92,082	516,390
60.10.1	1,921,259	947,013	974,246	72,697	556,268
平成 2.10.1	1,966,265	971,704	994,561	45,006	603,198
7.10.1	2,003,540	989,610	1,013,930	37,275	650,836
12.10.1	2,024,852	999,349	1,025,503	21,312	695,092
17.10.1	2,024,135	996,346	1,027,789	-717	726,203
22.10.1	2,008,068	988,019	1,020,049	-16,067	755,756
27.10.1	1,973,115	973,283	999,832	-34,953	773,952
令和 2.10.1	1,939,110	959,411	979,699	-34,005	805,252
6.12.1	1,888,208	935,095	953,113	-715	834,063
7.1.1	1,886,795	934,285	952,510	-1,413	833,910
7.2.1	1,884,793	933,201	951,592	-2,002	833,657
7.3.1	1,883,372	932,557	950,815	-1,421	833,737
7.4.1	1,879,706	930,769	948,937	-3,666	835,281
7.5.1	1,879,719	931,042	948,677	13	837,740
7.6.1	1,879,050	930,672	948,378	-669	838,273
7.7.1	1,878,268	930,282	947,986	-782	838,553
7.8.1	1,878,195	930,164	948,031	-73	839,547
7.9.1	1,877,341	929,700	947,641	-854	839,928
7.10.1	1,876,416	929,257	947,159	-925	840,170
7.11.1	1,875,804	928,827	946,977	-612	840,515
7.12.1	1,874,461	927,996	946,465	-1,343	840,130
8.1.1	1,872,845	927,002	945,843	-1,616	839,763

注 (1) 大正9年10月1日～令和2年10月1日は、国勢調査結果による。

令和2年10月1日以降の数値は、令和2年国勢調査の確報値に基づき再計算しているため、以前公表した結果とは異なる。

(2) 人口増減について

1) 大正9年10月1日～令和2年10月1日は、対前回国勢調査の増減

2) 令和6年12月1日以降は、対前月の増減

(3) 移動人口調査の最高人口は、平成16年7月1日現在の2,035,477人。(男：1,002,916人、女1,032,561人)

市町村別 人口及び世帯数

〔単位：人・世帯〕

	総 人 口										世帯数	対前月 増 減
	総 数	男	女	対前月 増 減	自 然 動 態			社 会 動 態				
					増減	出 生	死 亡	増減	転 入	転 出		
県 計	1,872,845	927,002	945,843	-1,616	-1,565	819	2,384	-51	5,338	5,389	839,763	-367
市 部 計	1,604,453	792,621	811,832	-1,187	-1,245	722	1,967	58	4,266	4,208	721,526	-259
郡 部 計	268,392	134,381	134,011	-429	-320	97	417	-109	1,072	1,181	118,237	-108
前 橋 市	324,867	158,451	166,416	-15	-201	161	362	186	883	697	149,392	106
高 崎 市	364,873	178,363	186,510	-284	-246	180	426	-38	823	861	168,126	-69
桐 生 市	97,024	46,975	50,049	-165	-136	21	157	-29	186	215	44,316	-27
伊勢崎市	210,163	105,596	104,567	-245	-106	120	226	-139	597	736	92,506	-170
太 田 市	221,264	113,566	107,698	-41	-108	118	226	67	776	709	98,688	6
沼 田 市	41,161	20,048	21,113	-105	-47	13	60	-58	86	144	18,751	-70
館 林 市	72,859	36,469	36,390	-33	-75	19	94	42	255	213	33,116	-9
渋 川 市	69,821	34,001	35,820	-59	-104	29	133	45	174	129	29,626	-5
藤 岡 市	59,687	28,951	30,736	-53	-64	15	79	11	167	156	25,952	19
富 岡 市	44,134	21,794	22,340	-52	-44	16	60	-8	106	114	18,816	-21
安 中 市	51,007	24,920	26,087	-88	-70	14	84	-18	77	95	22,161	-22
みどり市	47,593	23,487	24,106	-47	-44	16	60	-3	136	139	20,076	3
北群馬郡	36,933	18,336	18,597	-1	-11	25	36	10	111	101	14,253	-2
榛 東 村	14,088	7,147	6,941	-5	-1	9	10	-4	55	59	5,462	-6
吉 岡 町	22,845	11,189	11,656	4	-10	16	26	14	56	42	8,791	4
多 野 郡	2,312	1,140	1,172	-7	-5	0	5	-2	2	4	1,202	-1
上 野 村	967	492	475	-5	-3	0	3	-2	2	4	488	-1
神 流 町	1,345	648	697	-2	-2	0	2	0	0	0	714	0

令和8年1月1日

	総人口										世帯数	対前月 増減
	総数	男	女	対前月 増減	自然動態			社会動態				
					増減	出生	死亡	増減	転入	転出		
甘楽郡	18,546	9,152	9,394	-29	-40	5	45	11	60	49	8,072	3
下仁田町	5,436	2,679	2,757	-3	-10	3	13	7	14	7	2,557	0
南牧村	1,245	597	648	-6	-5	0	5	-1	3	4	658	-4
甘楽町	11,865	5,876	5,989	-20	-25	2	27	5	43	38	4,857	7
吾妻郡	46,928	23,374	23,554	-141	-90	12	102	-51	198	249	21,460	-53
中之条町	13,958	6,796	7,162	-36	-30	2	32	-6	60	66	6,196	-14
長野原町	4,641	2,325	2,316	-11	-5	1	6	-6	16	22	2,239	-8
嬭恋村	8,247	4,223	4,024	-38	-11	3	14	-27	47	74	3,638	-25
草津町	5,837	2,974	2,863	5	-7	4	11	12	60	48	3,366	11
高山村	3,098	1,523	1,575	-5	-8	0	8	3	7	4	1,088	-4
東吾妻町	11,147	5,533	5,614	-56	-29	2	31	-27	8	35	4,933	-13
利根郡	28,690	14,071	14,619	-121	-53	6	59	-68	146	214	12,441	-76
片品村	3,475	1,740	1,735	-16	-7	2	9	-9	14	23	1,584	-5
川場村	3,162	1,428	1,734	-6	-9	0	9	3	7	4	986	0
昭和村	6,608	3,326	3,282	-86	-9	1	10	-77	45	122	2,910	-78
みなかみ町	15,445	7,577	7,868	-13	-28	3	31	15	80	65	6,961	7
佐波郡	35,015	17,064	17,951	-30	-34	11	45	4	117	113	15,792	-3
玉村町	35,015	17,064	17,951	-30	-34	11	45	4	117	113	15,792	-3
邑楽郡	99,968	51,244	48,724	-100	-87	38	125	-13	438	451	45,017	24
板倉町	13,091	6,557	6,534	-15	-18	5	23	3	32	29	5,782	4
明和町	10,381	5,210	5,171	-4	-6	5	11	2	40	38	4,241	4
千代田町	10,325	5,203	5,122	-13	-7	5	12	-6	27	33	4,343	-1
大泉町	41,486	21,934	19,552	-36	-22	17	39	-14	258	272	20,185	2
邑楽町	24,685	12,340	12,345	-32	-34	6	40	2	81	79	10,466	15

【参考】

市町村別 群馬県の外国人人口

〔単位：人〕

	総 人 口										日本人・ 外国人の 別「不詳」 ※
	総 数	男	女	対前月 増 減	自 然 動 態			社 会 動 態			
					増減	出 生	死 亡	増減	転 入	転 出	
県 計	80,325	41,847	38,478	−1	58	69	11	−59	1,963	2,022	25,465
市 部 計	63,233	32,897	30,336	29	46	54	8	−17	1,421	1,438	23,345
郡 部 計	17,092	8,950	8,142	−30	12	15	3	−42	542	584	2,120
前 橋 市	9,954	5,077	4,877	91	8	9	1	83	270	187	11,566
高 崎 市	7,447	3,505	3,942	14	2	4	2	12	167	155	4,378
桐 生 市	2,598	1,263	1,335	1	2	2	0	−1	62	63	477
伊勢崎市	16,293	8,514	7,779	−121	12	14	2	−133	228	361	2,299
太 田 市	15,694	9,031	6,663	32	15	16	1	17	339	322	2,703
沼 田 市	1,027	525	502	−44	0	0	0	−44	31	75	246
館 林 市	4,264	2,200	2,064	45	4	4	0	41	123	82	604
渋 川 市	1,344	613	731	11	1	2	1	10	39	29	297
藤 岡 市	1,295	583	712	31	0	0	0	31	88	57	321
富 岡 市	1,382	651	731	−20	1	1	0	−21	27	48	51
安 中 市	859	399	460	−14	−1	0	1	−13	7	20	245
みどり市	1,076	536	540	3	2	2	0	1	40	39	158
北群馬郡	561	324	237	1	−1	0	1	2	14	12	78
榛 東 村	330	198	132	3	−1	0	1	4	10	6	34
吉 岡 町	231	126	105	−2	0	0	0	−2	4	6	44
多 野 郡	46	6	40	0	0	0	0	0	0	0	0
上 野 村	31	1	30	0	0	0	0	0	0	0	0
神 流 町	15	5	10	0	0	0	0	0	0	0	0

※『日本人・外国人の別「不詳」』は、令和2(2020)年国勢調査における、人口等基本集計「第4-1表 男女、国籍別人口—全国、都道府県、市区町村」による。

この数値は、国勢調査においては日本人か外国人かが明らかでなかった人の数を表すものであるため、参考のため本表に添えるものとする。

この数値は、移動人口調査においては増減しない数値であるため、次の国勢調査の結果公表まで変化しない。

令和8年1月1日現在

	人 口										日本人・外国人の別「不詳」※
	総 数	男	女	対前月 増 減	自 然 動 態			社 会 動 態			
					増減	出 生	死 亡	増減	転 入	転 出	
甘 楽 郡	354	160	194	6	0	0	0	6	17	11	14
下仁田町	70	20	50	1	0	0	0	1	1	0	0
南 牧 村	9	7	2	0	0	0	0	0	0	0	0
甘 楽 町	275	133	142	5	0	0	0	5	16	11	14
吾 妻 郡	1,930	980	950	-10	0	1	1	-10	114	124	178
中之条町	412	209	203	4	0	0	0	4	33	29	37
長野原町	125	76	49	-6	0	0	0	-6	3	9	2
嬬 恋 村	244	115	129	-20	0	0	0	-20	36	56	9
草 津 町	666	324	342	16	-1	0	1	17	37	20	125
高 山 村	137	72	65	0	0	0	0	0	0	0	0
東吾妻町	346	184	162	-4	1	1	0	-5	5	10	5
利 根 郡	1,406	757	649	-76	2	2	0	-78	86	164	22
片 品 村	100	63	37	-7	1	1	0	-8	10	18	8
川 場 村	18	11	7	-2	0	0	0	-2	0	2	0
昭 和 村	719	372	347	-78	0	0	0	-78	34	112	0
みなかみ町	569	311	258	11	1	1	0	10	42	32	14
佐 波 郡	1,451	735	716	23	2	2	0	21	58	37	931
玉 村 町	1,451	735	716	23	2	2	0	21	58	37	931
邑 楽 郡	11,344	5,988	5,356	26	9	10	1	17	253	236	897
板 倉 町	691	381	310	5	1	1	0	4	16	12	135
明 和 町	405	212	193	9	0	0	0	9	21	12	51
千代田町	521	246	275	11	1	1	0	10	18	8	56
大 泉 町	8,481	4,483	3,998	-10	5	6	1	-15	151	166	557
邑 楽 町	1,246	666	580	11	2	2	0	9	47	38	98

お知らせ

群馬県総務部統計課企画普及係では、次の調査結果を公表しています。

人口

- 群馬県の人口と世帯の動き 毎月
- 群馬県移動人口調査結果 年1回
- 群馬県年齢別人口調査結果 年1回



 総務省統計局・都道府県

移動人口調査のお問い合わせは・・・

群馬県総務部統計課 企画普及係

〒371-8570 群馬県前橋市大手町一丁目1番1号

TEL : 027-226-2402(直通)

各種統計情報は、「群馬県統計情報提供システム」でもご覧いただけます。

<https://toukei.pref.gunma.jp/>