



統計資料
6-4-12

令和7年3月25日
統計課人口社会係
ダイヤルイン 027-226-2406

群馬県の人口と世帯の動き

群馬県移動人口調査

本県の人口

1,883,600人

令和7年3月1日現在

群馬県総務部統計課

－ 利用者のために －

- 1 この調査は、令和2（2020）年10月1日の国勢調査による市町村別の世帯数及び人口を基礎とし、これに毎月1日から月末までの1か月間における住民基本台帳法に基づく各市町村の世帯及び人口の出生、死亡、転入、転出の数を、それぞれ加減して推計する方法をとっているため、他の調査方法による調査結果とは一致しない。同じ理由から、各市町村の住民基本台帳上の人口及び世帯数とも一致しない。
- 2 県内転出については、県内市町村間の転出入それぞれの合計（県計）が一致するよう、県内市町村に転入の届出等がなされた時点と同時に、前住地の市町村に転出の届出等がなされたものとして、転入者をベースに転出数を組み替えて算出している。
- 3 表中の一印は、減少を示す。ただし、社会動態では、転出超過を示す。
- 4 令和4年10月から、市町村別の外国人の人口の表を追加した（8～9ページ）。
- 5 市町村別の外国人の人口の表に付記された『日本人・外国人の別「不詳」』の人数については、国勢調査の調査票において、国籍を記入する記入欄に回答を得られなかった者の数を示す。

1 人口

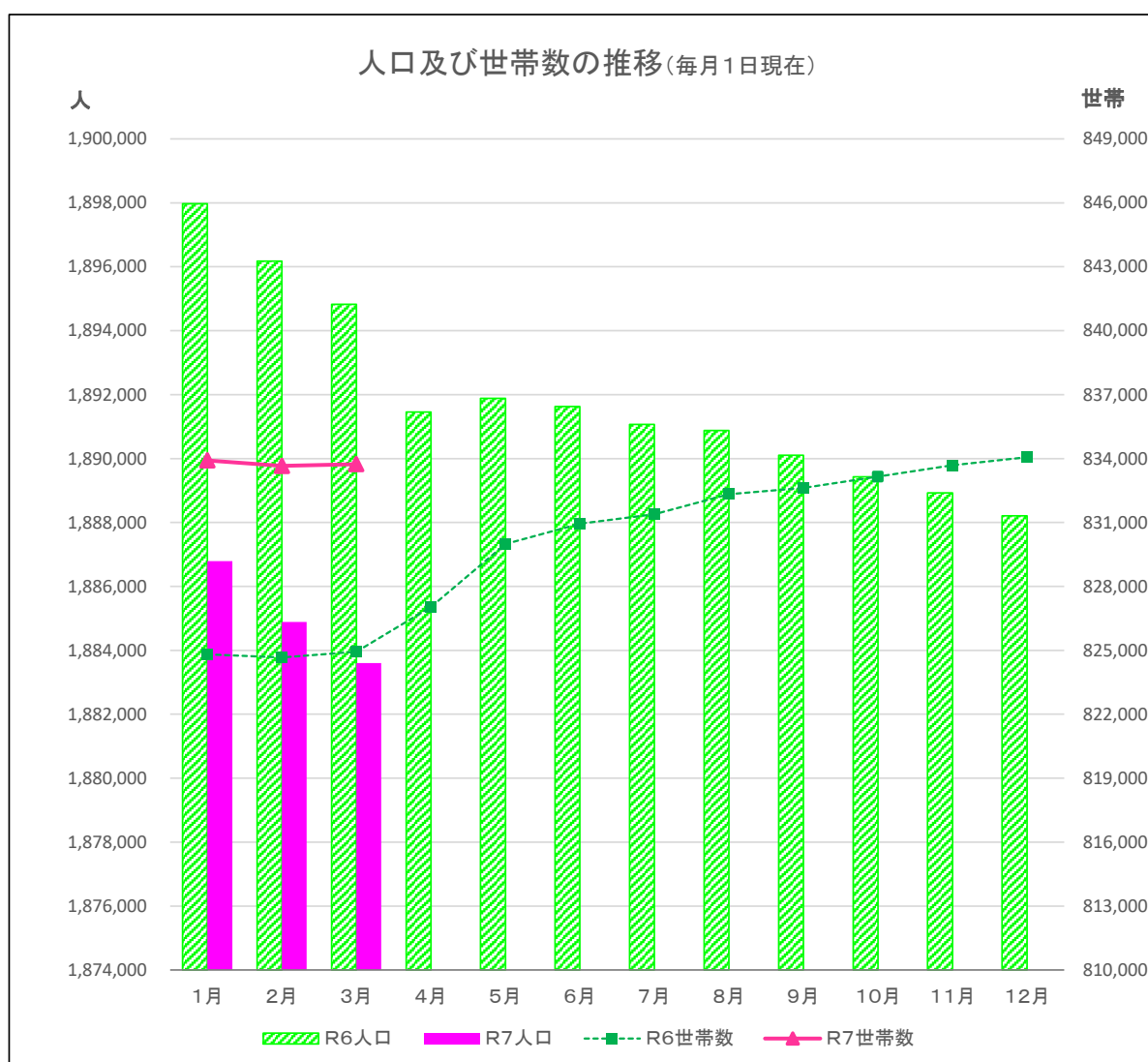
令和7年3月1日の人口は、1,883,600人となった。(男932,676人、女950,924人)

前月の人口と比べて、1,291人減少(-0.07%)となった。

地域別にみると、市部は1,018人の減少(-0.06%)、郡部は273人の減少(-0.1%)となっている。

2 世帯数

令和7年3月1日の世帯数は、833,737世帯(世帯当たり2.26人)で、前月に比べて、80世帯の増加(0.01%)となった。



3 自然動態と社会動態の推移

○自然動態(出生、死亡)

出生は 728人、死亡は 2,456人で差し引き、1,728人の減少であった。

[単位:人]

区分 月別	出生		死亡		増減	
	実数	対千人	実数	対千人	実数	対千人
R6.11月中	807	0.43	2,163	1.15	-1,356	-0.72
12月中	825	0.44	2,463	1.31	-1,638	-0.87
R7.1月中	880	0.47	3,276	1.74	-2,396	-1.27
2月中	728	0.39	2,456	1.30	-1,728	-0.92

(うち、外国人分)

R6.12月中	49	-	14	-	35	-
R7.1月中	66	-	14	-	52	-
2月中	53	-	37	-	16	-

○社会動態(転入、転出)

転入 5,726人、転出 5,289人で、437人の転入超過であった。

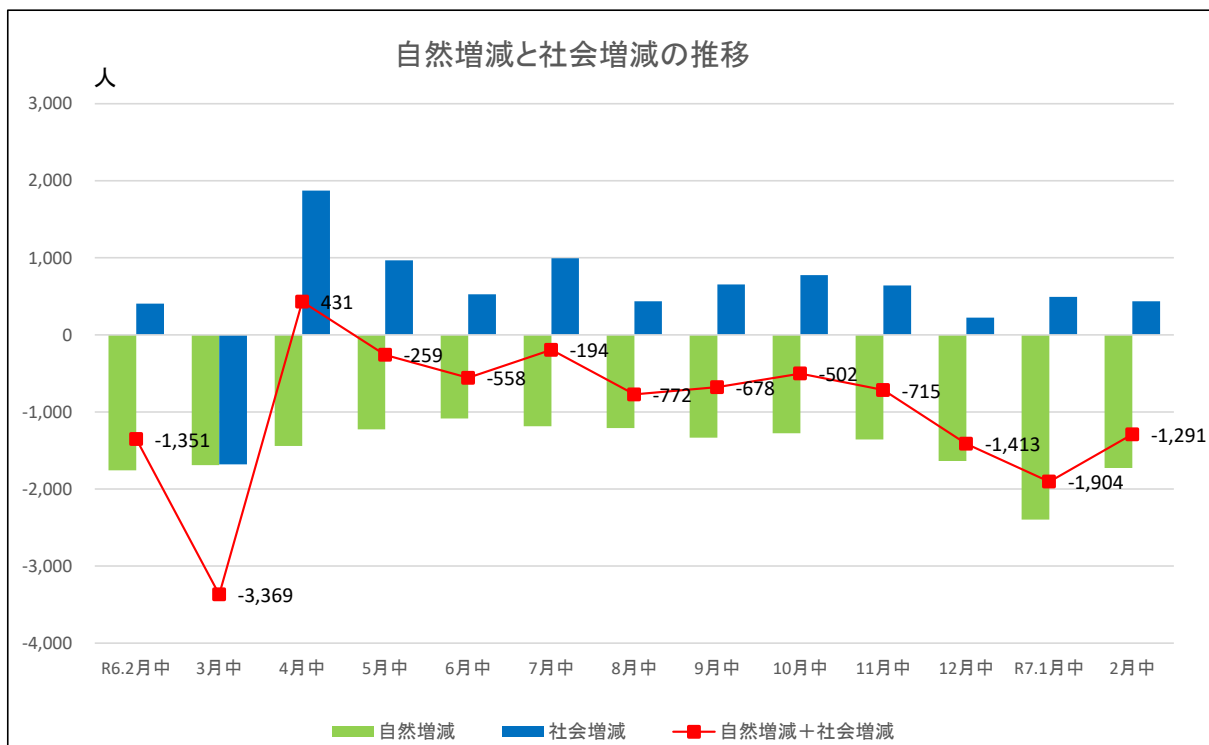
[単位:人]

区分 月別	県内		県外			その他			計		
	転入	転出	転入	転出	増減	転入	転出	増減	転入	転出	増減
R6.11月中	1,964	1,964	2,999	2,612	387	409	155	254	5,372	4,731	641
12月中	1,984	1,984	2,783	2,692	91	362	228	134	5,129	4,904	225
R7.1月中	1,910	1,910	3,076	2,811	265	487	260	227	5,473	4,981	492
2月中	2,022	2,022	3,159	3,049	110	545	218	327	5,726	5,289	437

(うち、外国人分)

R6.12月中	345	345	1,137	1,071	66	326	192	134	1,808	1,608	200
R7.1月中	368	368	1,294	1,049	245	461	245	216	2,123	1,662	461
2月中	292	292	1,333	963	370	516	170	346	2,141	1,425	716

注 その他は、職種による記載及び消除等である。



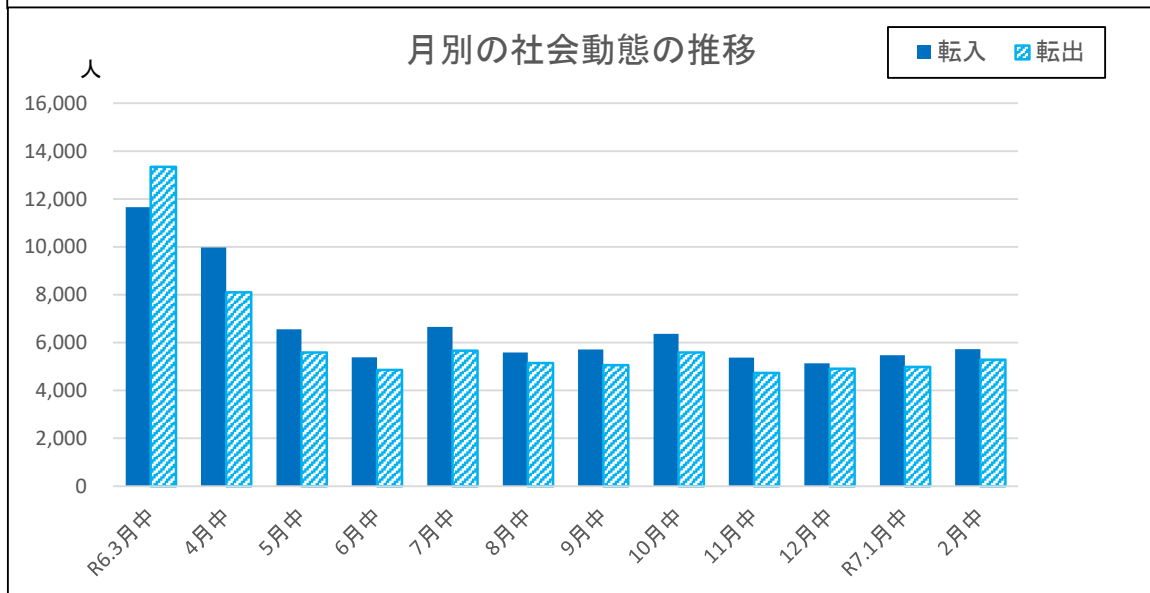
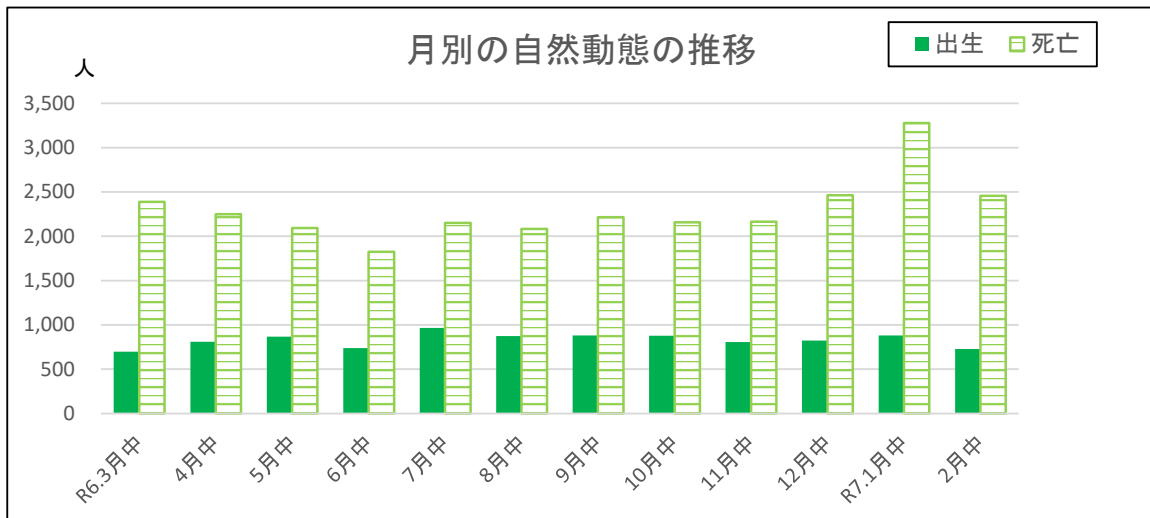
4 月別の自然動態と社会動態の推移

[単位:人]

月別	区分	自然動態			社会動態			月間増減
		出生	死亡	増減	転入	転出	増減	
R6.3月中		698	2,388	-1,690	11,660	13,339	-1,679	-3,369
4月中		809	2,249	-1,440	9,976	8,105	1,871	431
5月中		867	2,092	-1,225	6,559	5,593	966	-259
6月中		739	1,825	-1,086	5,385	4,857	528	-558
7月中		965	2,152	-1,187	6,652	5,659	993	-194
8月中		873	2,081	-1,208	5,582	5,146	436	-772
9月中		882	2,215	-1,333	5,717	5,062	655	-678
10月中		879	2,157	-1,278	6,369	5,593	776	-502
11月中		807	2,163	-1,356	5,372	4,731	641	-715
12月中		825	2,463	-1,638	5,129	4,904	225	-1,413
R7.1月中		880	3,276	-2,396	5,473	4,981	492	-1,904
2月中		728	2,456	-1,728	5,726	5,289	437	-1,291

(うち、外国人分)

R6.12月中	49	14	35	1,808	1,608	200	235
R7.1月中	66	14	52	2,123	1,662	461	513
2月中	53	37	16	2,141	1,425	716	732



5 都道府県別 転入転出状況(2月中)

〔単位:人〕

都道府県	転入	転出
北海道	49	28
青森県	15	4
岩手県	6	18
宮城県	30	33
秋田県	5	8
山形県	17	13
福島県	27	33
茨城県	115	113
栃木県	228	187
埼玉県	515	638
千葉県	150	156
東京都	427	525
神奈川県	181	218
新潟県	79	59
富山県	22	22
石川県	8	8
福井県	6	6
山梨県	17	20
長野県	84	79
岐阜県	11	15
静岡県	48	88
愛知県	76	68
三重県	16	19
滋賀県	12	19
京都府	16	20
大阪府	53	47
兵庫県	27	25
奈良県	2	5
和歌山県	1	3
鳥取県	1	3
島根県	6	4
岡山県	3	12
広島県	13	17
山口県	8	5
徳島県	4	4
香川県	3	6
愛媛県	4	8
高知県	4	1
福岡県	24	21
佐賀県	4	4
長崎県	3	4
熊本県	8	7
大分県	5	10
宮崎県	15	3
鹿児島県	16	8
沖縄県	17	10
国外	778	445
計	3,159	3,049

注 転入転出者には外国人を含む。
また、その他(職権削除等)は含まない。

6 市町村別 外国人転入転出状況(2月中)

〔単位:人〕

	社会 増減	転入		転出	
		国内	国外	国内	国外
県 計	370	634	699	615	348
市 部 計	166	467	430	478	253
町 村 計	204	167	269	137	95
前橋市	-45	82	0	87	40
高崎市	-39	53	0	61	31
桐生市	9	18	34	21	22
伊勢崎市	47	79	130	96	66
太田市	122	153	127	109	49
沼田市	8	4	12	6	2
館林市	37	45	43	42	9
渋川市	3	9	21	14	13
藤岡市	12	9	28	19	6
富岡市	1	7	10	6	10
安中市	3	0	9	4	2
みどり市	8	8	16	13	3
北群馬郡	0	4	0	2	2
榛東村	-1	1	0	1	1
吉岡町	1	3	0	1	1
多野郡	4	0	7	3	0
上野村	0	0	0	0	0
神流町	4	0	7	3	0
甘楽郡	8	5	5	1	1
下仁田町	1	0	2	1	0
南牧村	0	0	0	0	0
甘楽町	7	5	3	0	1
吾妻郡	30	18	74	43	19
中之条町	9	3	24	15	3
長野原町	3	1	4	1	1
嬬恋村	14	0	24	7	3
草津町	2	7	20	15	10
高山村	1	0	1	0	0
東吾妻町	1	7	1	5	2
利根郡	11	13	27	10	19
片品村	-2	0	0	2	0
川場村	1	0	1	0	0
昭和村	5	4	17	4	12
みなかみ町	7	9	9	4	7
佐波郡	10	14	29	15	18
玉村町	10	14	29	15	18
邑楽郡	141	113	127	63	36
板倉町	15	4	17	4	2
明和町	2	1	7	5	1
千代田町	-1	4	3	3	5
大泉町	95	76	80	37	24
邑楽町	30	28	20	14	4

注 その他(職権削除等)は含まない。

(参考)

人口及び世帯数の推移

[単位:人・世帯]

期 日	総人口(日本人+外国人)				世帯数
	総 数	男	女	人口増減	
大正 9.10.1	1,052,610	514,106	538,504	—	195,486
14.10.1	1,118,858	548,633	570,225	66,248	207,223
昭和 5.10.1	1,186,080	581,007	605,073	67,222	217,058
10.10.1	1,242,453	606,779	635,674	56,373	225,223
15.10.1	1,299,027	637,708	661,319	56,574	234,332
22.10.1	1,572,787	759,140	813,647	273,760	295,802
25.10.1	1,601,380	778,910	822,470	28,593	294,846
30.10.1	1,613,549	781,607	831,942	12,169	301,500
35.10.1	1,578,476	759,639	818,837	-35,073	321,441
40.10.1	1,605,584	778,916	826,668	27,108	359,831
45.10.1	1,658,909	808,270	850,639	53,325	405,344
50.10.1	1,756,480	859,364	897,116	97,571	459,914
55.10.1	1,848,562	908,871	939,691	92,082	516,390
60.10.1	1,921,259	947,013	974,246	72,697	556,268
平成 2.10.1	1,966,265	971,704	994,561	45,006	603,198
7.10.1	2,003,540	989,610	1,013,930	37,275	650,836
12.10.1	2,024,852	999,349	1,025,503	21,312	695,092
17.10.1	2,024,135	996,346	1,027,789	-717	726,203
22.10.1	2,008,068	988,019	1,020,049	-16,067	755,756
27.10.1	1,973,115	973,283	999,832	-34,953	773,952
令和 2.10.1	1,939,110	959,411	979,699	-34,005	805,252
6.2.1	1,896,175	938,296	957,879	-1,795	824,666
6.3.1	1,894,824	937,633	957,191	-1,351	824,939
6.4.1	1,891,455	936,123	955,332	-3,369	827,042
6.5.1	1,891,886	936,619	955,267	431	829,985
6.6.1	1,891,627	936,673	954,954	-259	830,938
6.7.1	1,891,069	936,483	954,586	-558	831,381
6.8.1	1,890,875	936,365	954,510	-194	832,323
6.9.1	1,890,103	936,064	954,039	-772	832,619
6.10.1	1,889,425	935,846	953,579	-678	833,154
6.11.1	1,888,923	935,484	953,439	-502	833,682
6.12.1	1,888,208	935,095	953,113	-715	834,063
7.1.1	1,886,795	934,285	952,510	-1,413	833,910
7.2.1	1,884,891	933,260	951,631	-1,904	833,657
7.3.1	1,883,600	932,676	950,924	-1,291	833,737

注 (1) 大正9年10月1日～令和2年10月1日は、国勢調査結果による。

令和2年10月1日以降の数値は、令和2年国勢調査の確報値に基づき再計算しているため、以前公表した結果とは異なる。

(2) 人口増減について

1) 大正9年10月1日～令和2年10月1日は、対前回国勢調査の増減

2) 令和5年4月1日以降は、対前月の増減

(3) 移動人口調査の最高人口は、平成16年7月1日現在の2,035,477人。(男:1,002,916人、女1,032,561人)

市町村別 人口及び世帯数

〔単位：人・世帯〕

	総 人 口										世帯数	対前月 増 減
	総 数	男	女	対前月 増 減	自 然 動 態			社 会 動 態				
					増減	出 生	死 亡	増減	転 入	転 出		
県 計	1,883,600	932,676	950,924	-1,291	-1,728	728	2,456	437	5,726	5,289	833,737	80
市 部 計	1,612,869	797,127	815,742	-1,018	-1,466	640	2,106	448	4,718	4,270	716,185	56
郡 部 計	270,731	135,549	135,182	-273	-262	88	350	-11	1,008	1,019	117,552	24
前橋市	325,659	159,025	166,634	-286	-266	139	405	-20	831	851	147,800	-53
高崎市	366,144	179,054	187,090	-198	-323	154	477	125	1,033	908	166,803	37
桐生市	98,556	47,702	50,854	-163	-153	27	180	-10	193	203	44,444	-22
伊勢崎市	210,688	105,878	104,810	75	-123	115	238	198	853	655	91,433	60
太田市	221,849	113,856	107,993	45	-165	92	257	210	875	665	97,683	123
沼田市	41,843	20,353	21,490	-100	-59	8	67	-41	65	106	18,794	-26
館林市	73,308	36,713	36,595	-51	-64	20	84	13	248	235	32,958	10
渋川市	70,492	34,334	36,158	-59	-77	21	98	18	174	156	29,518	-10
藤岡市	60,225	29,291	30,934	-91	-60	20	80	-31	136	167	25,832	-11
富岡市	44,608	22,025	22,583	-91	-65	12	77	-26	90	116	18,762	-39
安中市	51,711	25,295	26,416	-68	-67	8	75	-1	92	93	22,236	-10
みどり市	47,786	23,601	24,185	-31	-44	24	68	13	128	115	19,922	-3
北群馬郡	36,819	18,313	18,506	-60	-4	24	28	-56	107	163	14,066	-45
榛東村	14,145	7,201	6,944	-57	-8	5	13	-49	30	79	5,453	-50
吉岡町	22,674	11,112	11,562	-3	4	19	15	-7	77	84	8,613	5
多野郡	2,378	1,169	1,209	-8	-9	2	11	1	9	8	1,247	-3
上野村	987	501	486	-2	-3	1	4	1	1	0	502	-2
神流町	1,391	668	723	-6	-6	1	7	0	8	8	745	-1

令和7年3月1日

	総人口										世帯数	対前月 増減
	総数	男	女	対前月 増減	自然動態			社会動態				
					増減	出生	死亡	増減	転入	転出		
甘楽郡	18,774	9,260	9,514	-24	-42	5	47	18	56	38	8,039	4
下仁田町	5,616	2,757	2,859	-18	-17	1	18	-1	8	9	2,607	-4
南牧村	1,293	620	673	-5	-5	0	5	0	1	1	671	-2
甘楽町	11,865	5,883	5,982	-1	-20	4	24	19	47	28	4,761	10
吾妻郡	47,503	23,620	23,883	-105	-76	6	82	-29	157	186	21,345	-8
中之条町	14,163	6,862	7,301	-18	-20	3	23	2	55	53	6,193	-3
長野原町	4,659	2,328	2,331	-27	-12	0	12	-15	7	22	2,180	-13
嬭恋村	8,328	4,258	4,070	-5	-12	1	13	7	35	28	3,592	17
草津町	5,839	2,993	2,846	-11	-8	1	9	-3	44	47	3,343	-3
高山村	3,121	1,541	1,580	-3	-4	0	4	1	6	5	1,059	4
東吾妻町	11,393	5,638	5,755	-41	-20	1	21	-21	10	31	4,978	-10
利根郡	29,154	14,281	14,873	-68	-40	4	44	-28	85	113	12,362	-4
片品村	3,593	1,797	1,796	-14	-6	0	6	-8	7	15	1,599	-7
川場村	3,206	1,447	1,759	-4	-4	0	4	0	7	7	980	5
昭和村	6,611	3,323	3,288	-17	-7	1	8	-10	27	37	2,807	4
みなかみ町	15,744	7,714	8,030	-33	-23	3	26	-10	44	54	6,976	-6
佐波郡	35,213	17,128	18,085	-44	-11	17	28	-33	110	143	15,694	-18
玉村町	35,213	17,128	18,085	-44	-11	17	28	-33	110	143	15,694	-18
邑楽郡	100,890	51,778	49,112	36	-80	30	110	116	484	368	44,799	98
板倉町	13,198	6,597	6,601	-6	-19	1	20	13	36	23	5,698	15
明和町	10,458	5,253	5,205	-9	-4	6	10	-5	22	27	4,225	-5
千代田町	10,398	5,234	5,164	-23	-18	2	20	-5	27	32	4,300	-5
大泉町	42,012	22,234	19,778	79	-19	18	37	98	312	214	20,230	79
邑楽町	24,824	12,460	12,364	-5	-20	3	23	15	87	72	10,346	14

【参考】

市町村別 群馬県の外国人人口

〔単位：人〕

	総 人 口										日本人・外国人の別「不詳」※
	総 数	男	女	対前月 増 減	自 然 動 態			社 会 動 態			
					増 減	出 生	死 亡	増 減	転 入	転 出	
県 計	75,444	39,333	36,111	732	16	53	37	716	2,141	1,425	25,465
市 部 計	59,205	30,876	28,329	553	32	43	11	521	1,627	1,106	23,345
郡 部 計	16,239	8,457	7,782	179	-16	10	26	195	514	319	2,120
前 橋 市	8,739	4,490	4,249	56	2	4	2	54	246	192	11,566
高 崎 市	7,061	3,298	3,763	66	0	1	1	66	214	148	4,378
桐 生 市	2,451	1,192	1,259	16	0	1	1	16	69	53	477
伊 勢 崎 市	15,721	8,237	7,484	196	16	18	2	180	414	234	2,299
太 田 市	14,943	8,580	6,363	188	9	12	3	179	425	246	2,703
沼 田 市	909	455	454	5	1	1	0	4	19	15	246
館 林 市	3,964	2,079	1,885	33	-1	1	2	34	103	69	604
渋 川 市	1,178	520	658	-2	1	1	0	-3	36	39	297
藤 岡 市	1,112	506	606	-15	0	0	0	-15	38	53	321
富 岡 市	1,321	624	697	6	1	1	0	5	24	19	51
安 中 市	803	368	435	-2	0	0	0	-2	11	13	245
みどり市	1,003	527	476	6	3	3	0	3	28	25	158
北群馬郡	512	294	218	0	0	0	0	0	6	6	78
榛 東 村	305	179	126	-3	0	0	0	-3	1	4	34
吉 岡 町	207	115	92	3	0	0	0	3	5	2	44
多 野 郡	45	6	39	4	0	0	0	4	7	3	0
上 野 村	23	0	23	0	0	0	0	0	0	0	0
神 流 町	22	6	16	4	0	0	0	4	7	3	0

※『日本人・外国人の別「不詳」』は、令和2(2020)年国勢調査における、人口等基本集計「第4-4-1表 男女、国籍別人口—全国、都道府県、市区町村」による。

この数値は、国勢調査においては日本人か外国人かが明らかでなかった人の数を表すものであるため、参考のため本表に添えるものとする。

この数値は、移動人口調査においては増減しない数値であるため、次回の国勢調査の結果公表まで変化しない。

令和7年3月1日現在

	総人口										日本人・外国人の別「不詳」※
	総数	男	女	対前月 増減	自然動態			社会動態			
					増減	出生	死亡	増減	転入	転出	
甘楽郡	299	149	150	11	0	0	0	11	13	2	14
下仁田町	65	17	48	2	0	0	0	2	3	1	0
南牧村	9	5	4	0	0	0	0	0	0	0	0
甘楽町	225	127	98	9	0	0	0	9	10	1	14
吾妻郡	1,679	831	848	22	1	1	0	21	97	76	178
中之条町	360	165	195	0	0	0	0	0	30	30	37
長野原町	100	69	31	3	0	0	0	3	5	2	2
嬭恋村	211	94	117	14	0	0	0	14	25	11	9
草津町	582	284	298	2	1	1	0	1	27	26	125
高山村	103	53	50	1	0	0	0	1	1	0	0
東吾妻町	323	166	157	2	0	0	0	2	9	7	5
利根郡	1,273	675	598	5	0	0	0	5	43	38	22
片品村	108	71	37	-2	0	0	0	-2	0	2	8
川場村	17	10	7	1	0	0	0	1	1	0	0
昭和村	627	315	312	3	0	0	0	3	21	18	0
みなかみ町	521	279	242	3	0	0	0	3	21	18	14
佐波郡	1,369	658	711	13	3	3	0	10	53	43	931
玉村町	1,369	658	711	13	3	3	0	10	53	43	931
邑楽郡	11,062	5,844	5,218	124	-20	6	26	144	295	151	897
板倉町	593	323	270	16	1	1	0	15	22	7	135
明和町	355	176	179	3	0	0	0	3	12	9	51
千代田町	462	210	252	0	0	0	0	0	10	10	56
大泉町	8,534	4,512	4,022	104	1	4	3	103	203	100	557
邑楽町	1,118	623	495	1	-22	1	23	23	48	25	98

お知らせ

群馬県総務部統計課人口社会係では、次の調査結果を公表しています。

人口

- 群馬県の人口と世帯の動き 毎月
- 群馬県移動人口調査結果 年1回
- 群馬県年齢別人口調査結果 年1回



移動人口調査のお問い合わせは…

群馬県総務部統計課 人口社会係

〒371-8570 群馬県前橋市大手町一丁目1番1号
TEL : 027-226-2406(直通)

各種統計情報は、「群馬県統計情報提供システム」でもご覧いただけます。
<https://toukei.pref.gunma.jp/>