



統計資料
6-4-11

令和7年2月25日
(令和7年3月25日修正)
統計課人口社会係
ダイヤルイン 027-226-2406

群馬県の人口と世帯の動き

群馬県移動人口調査

本県の人口

1, 884, 891人

令和7年2月1日現在

群馬県総務部統計課

－ 利用者のために －

- 1 この調査は、令和2（2020）年10月1日の国勢調査による市町村別の世帯数及び人口を基礎とし、これに毎月1日から月末までの1か月間における住民基本台帳法に基づく各市町村の世帯及び人口の出生、死亡、転入、転出の数を、それぞれ加減して推計する方法をとっているため、他の調査方法による調査結果とは一致しない。同じ理由から、各市町村の住民基本台帳上の人口及び世帯数とも一致しない。
- 2 県内転出については、県内市町村間の転出入それぞれの合計（県計）が一致するように、県内市町村に転入の届出等がなされた時点と同時に、前住地の市町村に転出の届出等がなされたものとして、転入者をベースに転出数を組み替えて算出している。
- 3 表中の－印は、減少を示す。ただし、社会動態では、転出超過を示す。
- 4 令和4年10月から、市町村別の外国人の人口の表を追加した（8～9ページ）。
- 5 市町村別の外国人の人口の表に付記された『日本人・外国人の別「不詳」』の人数については、国勢調査の調査票において、国籍を記入する記入欄に回答を得られなかった者の数を示す。
- 6 片品村の外国人人口について、令和6年9月中の外国人出生数が誤っていたため、過去に遡り再計算した。

1 人口

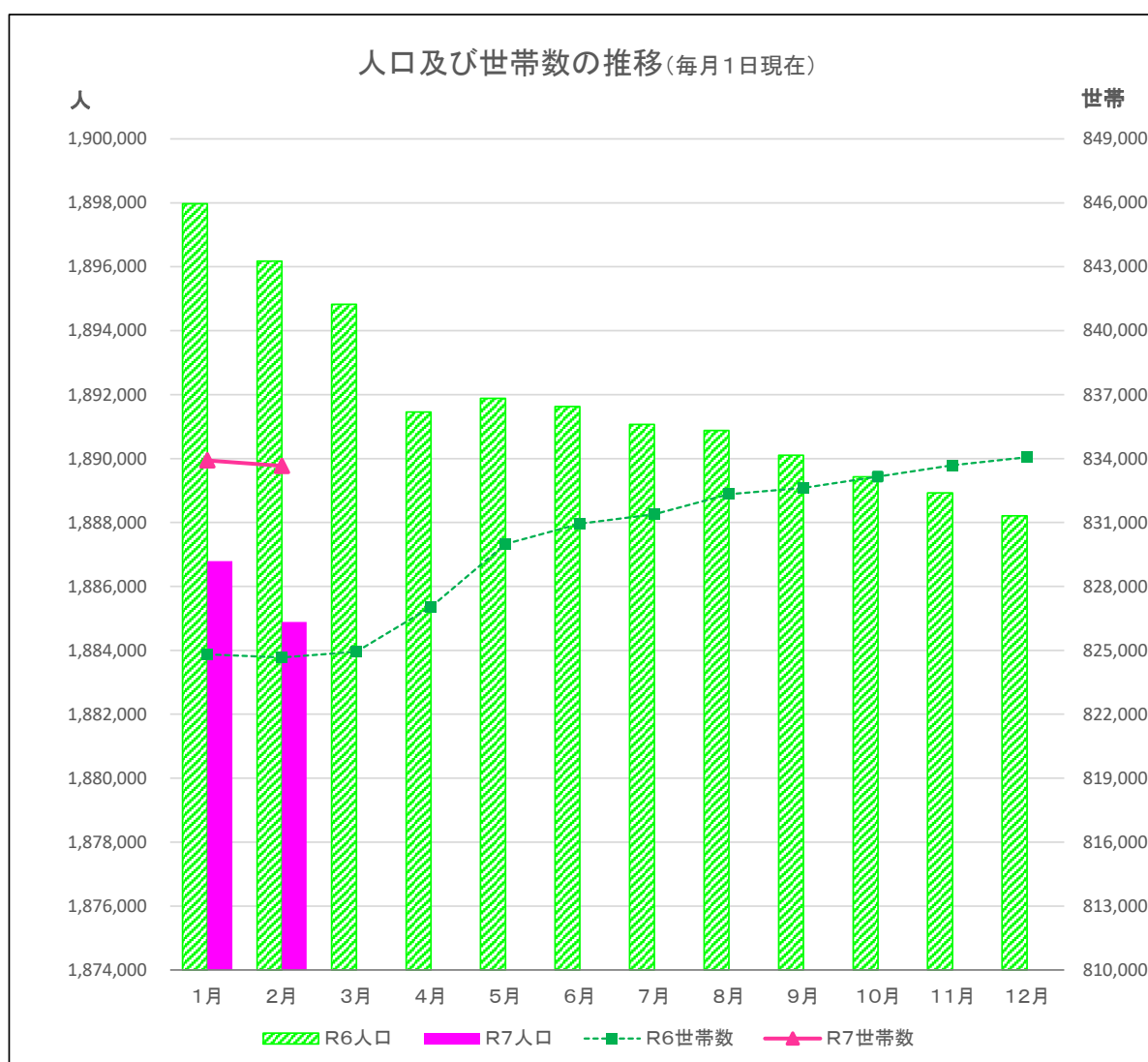
令和7年2月1日の人口は、1,884,891人となった。(男933,260人、女951,631人)

前月の人口と比べて、1,904人減少(-0.1%)となった。

地域別にみると、市部は1,538人の減少(-0.1%)、郡部は366人の減少(-0.13%)となっている。

2 世帯数

令和7年2月1日の世帯数は、833,657世帯(世帯当たり2.26人)で、前月に比べて、253世帯の減少(-0.03%)となった。



3 自然動態と社会動態の推移

○自然動態(出生、死亡)

出生は 880人、死亡は 3,276人で差し引き、2,396人の減少であった。

[単位:人]

月別	出生		死亡		増減	
	実数	対千人	実数	対千人	実数	対千人
R6.10月中	879	0.47	2,157	1.14	-1,278	-0.68
11月中	807	0.43	2,163	1.15	-1,356	-0.72
12月中	825	0.44	2,463	1.31	-1,638	-0.87
R7.1月中	880	0.47	3,276	1.74	-2,396	-1.27

(うち、外国人分)

R6.11月中	60	-	4	-	56	-
12月中	49	-	14	-	35	-
R7.1月中	66	-	14	-	52	-

○社会動態(転入、転出)

転入 5,473人、転出 4,981人で、492人の転入超過であった。

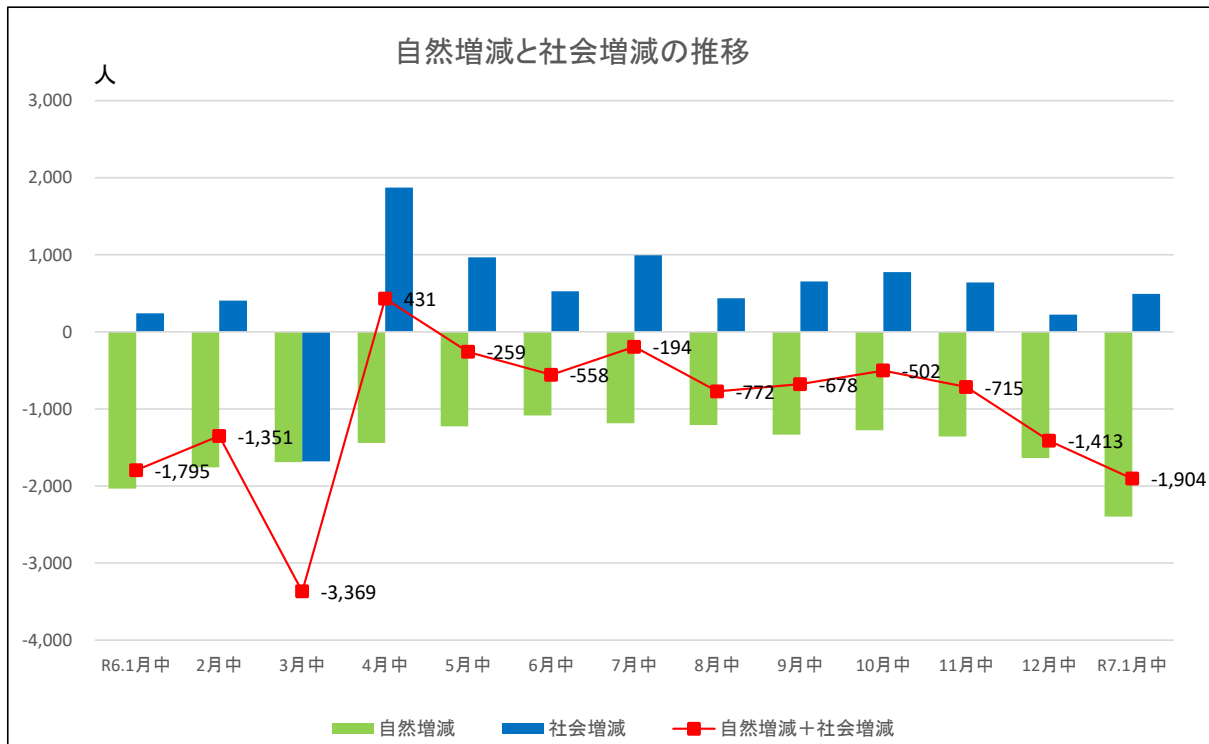
[単位:人]

月別	県内		県外			その他			計		
	転入	転出	転入	転出	増減	転入	転出	増減	転入	転出	増減
R6.10月中	2,168	2,168	3,560	3,215	345	641	210	431	6,369	5,593	776
11月中	1,964	1,964	2,999	2,612	387	409	155	254	5,372	4,731	641
12月中	1,984	1,984	2,783	2,692	91	362	228	134	5,129	4,904	225
R7.1月中	1,910	1,910	3,076	2,811	265	487	260	227	5,473	4,981	492

(うち、外国人分)

R6.11月中	380	380	1,382	1,107	275	388	151	237	2,150	1,638	512
12月中	345	345	1,137	1,071	66	326	192	134	1,808	1,608	200
R7.1月中	368	368	1,294	1,049	245	461	245	216	2,123	1,662	461

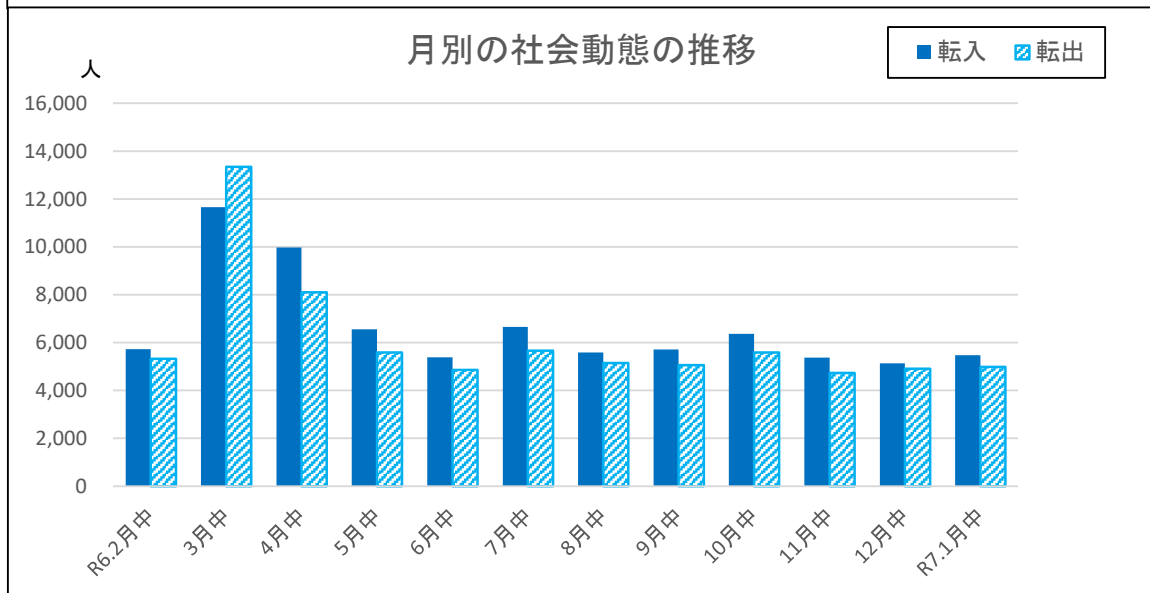
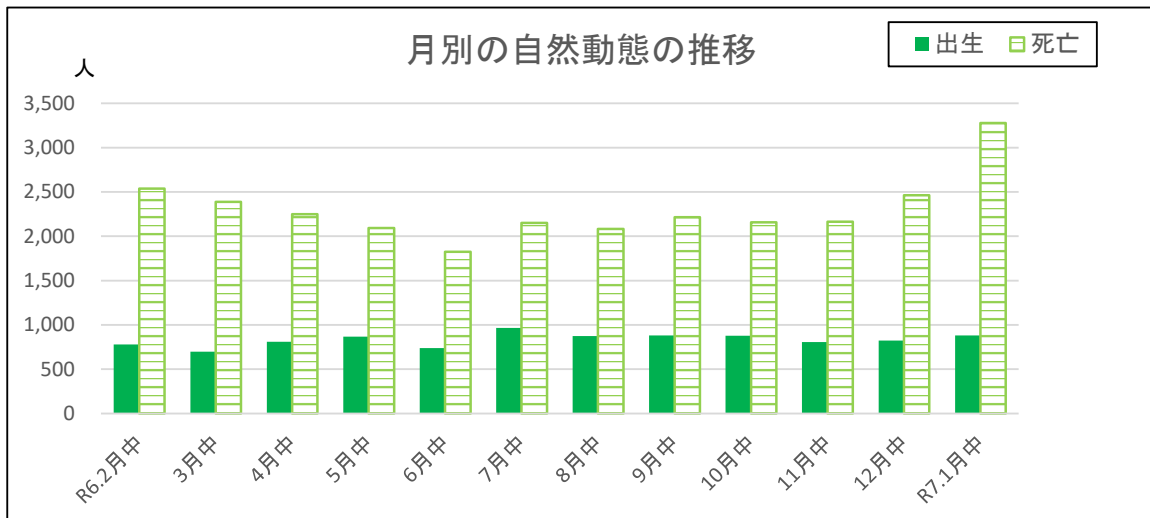
注 その他は、職種による記載及び消除等である。



4 月別の自然動態と社会動態の推移

[単位:人]

月別	区分	自然動態			社会動態			月間増減
		出生	死亡	増減	転入	転出	増減	
R6.2月中		780	2,537	-1,757	5,725	5,319	406	-1,351
3月中		698	2,388	-1,690	11,660	13,339	-1,679	-3,369
4月中		809	2,249	-1,440	9,976	8,105	1,871	431
5月中		867	2,092	-1,225	6,559	5,593	966	-259
6月中		739	1,825	-1,086	5,385	4,857	528	-558
7月中		965	2,152	-1,187	6,652	5,659	993	-194
8月中		873	2,081	-1,208	5,582	5,146	436	-772
9月中		882	2,215	-1,333	5,717	5,062	655	-678
10月中		879	2,157	-1,278	6,369	5,593	776	-502
11月中		807	2,163	-1,356	5,372	4,731	641	-715
12月中		825	2,463	-1,638	5,129	4,904	225	-1,413
R7.1月中		880	3,276	-2,396	5,473	4,981	492	-1,904
(うち、外国人分)								
R6.11月中		60	4	56	2,150	1,638	512	568
12月中		49	14	35	1,808	1,608	200	235
R7.1月中		66	14	52	2,123	1,662	461	513



5 都道府県別 転入転出状況(1月中)

〔単位:人〕

都道府県	転入	転出
北海道	41	28
青森県	7	6
岩手県	18	12
宮城県	21	24
秋田県	9	1
山形県	15	8
福島県	18	25
茨城県	137	127
栃木県	216	182
埼玉県	489	545
千葉県	156	135
東京都	401	409
神奈川県	198	165
新潟県	45	36
富山県	7	9
石川県	15	6
福井県	1	8
山梨県	28	19
長野県	77	52
岐阜県	8	15
静岡県	47	59
愛知県	96	100
三重県	20	19
滋賀県	11	26
京都府	13	13
大阪府	50	41
兵庫県	16	34
奈良県	8	5
和歌山県	3	4
鳥取県	3	0
島根県	3	1
岡山県	10	9
広島県	9	12
山口県	7	7
徳島県	3	1
香川県	6	5
愛媛県	11	7
高知県	2	4
福岡県	43	37
佐賀県	8	5
長崎県	6	4
熊本県	4	3
大分県	4	12
宮崎県	3	6
鹿児島県	10	5
沖縄県	14	19
国外	759	561
計	3,076	2,811

注 転入転出者には外国人を含む。
また、その他(職権削除等)は含まない。

6 市町村別 外国人転入転出状況(1月中)

〔単位:人〕

	社会 増減	転入		転出	
		国内	国外	国内	国外
県 計	245	673	621	588	461
市 部 計	110	501	377	446	322
町 村 計	135	172	244	142	139
前橋市	-60	46	0	56	50
高崎市	-59	44	1	49	55
桐生市	41	20	46	15	10
伊勢崎市	38	80	98	81	59
太田市	62	176	105	150	69
沼田市	-10	11	9	9	21
館林市	16	54	28	51	15
渋川市	5	7	15	12	5
藤岡市	27	7	38	10	8
富岡市	14	31	6	7	16
安中市	24	14	18	2	6
みどり市	12	11	13	4	8
北群馬郡	-5	2	1	4	4
榛東村	-1	2	1	3	1
吉岡町	-4	0	0	1	3
多野郡	0	0	2	2	0
上野村	0	0	0	0	0
神流町	0	0	2	2	0
甘楽郡	5	7	11	3	10
下仁田町	0	3	0	2	1
南牧村	0	0	0	0	0
甘楽町	5	4	11	1	9
吾妻郡	8	16	53	42	19
中之条町	23	2	34	8	5
長野原町	-7	1	0	7	1
嬬恋村	-12	1	4	10	7
草津町	-2	7	9	13	5
高山村	1	0	1	0	0
東吾妻町	5	5	5	4	1
利根郡	-5	14	38	21	36
片品村	-2	0	0	0	2
川場村	0	0	0	0	0
昭和村	-14	2	21	12	25
みなかみ町	11	12	17	9	9
佐波郡	9	15	19	6	19
玉村町	9	15	19	6	19
邑楽郡	123	118	120	64	51
板倉町	9	15	13	2	17
明和町	4	4	4	4	0
千代田町	10	4	15	3	6
大泉町	108	88	83	40	23
邑楽町	-8	7	5	15	5

注 その他(職権削除等)は含まない。

(参考)

人口及び世帯数の推移

〔単位：人・世帯〕

期 日	総人口(日本人+外国人)				世帯数
	総 数	男	女	人口増減	
大正 9.10.1	1,052,610	514,106	538,504	—	195,486
14.10.1	1,118,858	548,633	570,225	66,248	207,223
昭和 5.10.1	1,186,080	581,007	605,073	67,222	217,058
10.10.1	1,242,453	606,779	635,674	56,373	225,223
15.10.1	1,299,027	637,708	661,319	56,574	234,332
22.10.1	1,572,787	759,140	813,647	273,760	295,802
25.10.1	1,601,380	778,910	822,470	28,593	294,846
30.10.1	1,613,549	781,607	831,942	12,169	301,500
35.10.1	1,578,476	759,639	818,837	-35,073	321,441
40.10.1	1,605,584	778,916	826,668	27,108	359,831
45.10.1	1,658,909	808,270	850,639	53,325	405,344
50.10.1	1,756,480	859,364	897,116	97,571	459,914
55.10.1	1,848,562	908,871	939,691	92,082	516,390
60.10.1	1,921,259	947,013	974,246	72,697	556,268
平成 2.10.1	1,966,265	971,704	994,561	45,006	603,198
7.10.1	2,003,540	989,610	1,013,930	37,275	650,836
12.10.1	2,024,852	999,349	1,025,503	21,312	695,092
17.10.1	2,024,135	996,346	1,027,789	-717	726,203
22.10.1	2,008,068	988,019	1,020,049	-16,067	755,756
27.10.1	1,973,115	973,283	999,832	-34,953	773,952
令和 2.10.1	1,939,110	959,411	979,699	-34,005	805,252
6.1.1	1,897,970	939,161	958,809	-1,327	824,815
6.2.1	1,896,175	938,296	957,879	-1,795	824,666
6.3.1	1,894,824	937,633	957,191	-1,351	824,939
6.4.1	1,891,455	936,123	955,332	-3,369	827,042
6.5.1	1,891,886	936,619	955,267	431	829,985
6.6.1	1,891,627	936,673	954,954	-259	830,938
6.7.1	1,891,069	936,483	954,586	-558	831,381
6.8.1	1,890,875	936,365	954,510	-194	832,323
6.9.1	1,890,103	936,064	954,039	-772	832,619
6.10.1	1,889,425	935,846	953,579	-678	833,154
6.11.1	1,888,923	935,484	953,439	-502	833,682
6.12.1	1,888,208	935,095	953,113	-715	834,063
7.1.1	1,886,795	934,285	952,510	-1,413	833,910
7.2.1	1,884,891	933,260	951,631	-1,904	833,657

注 (1) 大正9年10月1日～令和2年10月1日は、国勢調査結果による。

令和2年10月1日以降の数値は、令和2年国勢調査の確報値に基づき再計算しているため、以前公表した結果とは異なる。

(2) 人口増減について

1) 大正9年10月1日～令和2年10月1日は、対前回国勢調査の増減

2) 令和5年4月1日以降は、対前月の増減

(3) 移動人口調査の最高人口は、平成16年7月1日現在の2,035,477人。(男：1,002,916人、女1,032,561人)

市町村別 人口及び世帯数

〔単位：人・世帯〕

	総 人 口										世帯数	対前月 増 減
	総 数	男	女	対前月 増 減	自 然 動 態			社 会 動 態				
					増減	出 生	死 亡	増減	転 入	転 出		
県 計	1,884,891	933,260	951,631	-1,904	-2,396	880	3,276	492	5,473	4,981	833,657	-253
市 部 計	1,613,887	797,603	816,284	-1,538	-2,013	741	2,754	475	4,449	3,974	716,129	-193
郡 部 計	271,004	135,657	135,347	-366	-383	139	522	17	1,024	1,007	117,528	-60
前橋市	325,945	159,155	166,790	-232	-348	153	501	116	835	719	147,853	-42
高崎市	366,342	179,166	187,176	-395	-406	196	602	11	871	860	166,766	-75
桐生市	98,719	47,795	50,924	-173	-198	25	223	25	224	199	44,466	-14
伊勢崎市	210,613	105,828	104,785	-80	-191	112	303	111	699	588	91,373	-52
太田市	221,804	113,831	107,973	-114	-232	102	334	118	861	743	97,560	36
沼田市	41,943	20,406	21,537	-101	-68	12	80	-33	67	100	18,820	-35
館林市	73,359	36,721	36,638	-99	-110	29	139	11	219	208	32,948	-13
渋川市	70,551	34,351	36,200	-84	-125	19	144	41	172	131	29,528	7
藤岡市	60,316	29,323	30,993	-71	-84	28	112	13	139	126	25,843	-25
富岡市	44,699	22,077	22,622	-66	-84	16	100	18	112	94	18,801	4
安中市	51,779	25,332	26,447	-61	-97	16	113	36	107	71	22,246	12
みどり市	47,817	23,618	24,199	-62	-70	33	103	8	143	135	19,925	4
北群馬郡	36,879	18,356	18,523	23	1	40	39	22	121	99	14,111	26
榛東村	14,202	7,246	6,956	4	-5	13	18	9	52	43	5,503	27
吉岡町	22,677	11,110	11,567	19	6	27	21	13	69	56	8,608	-1
多野郡	2,386	1,174	1,212	-7	-8	0	8	1	9	8	1,250	-4
上野村	989	502	487	-4	-6	0	6	2	5	3	504	-4
神流町	1,397	672	725	-3	-2	0	2	-1	4	5	746	0

令和7年2月1日

	総人口										世帯数	対前月 増減
	総数	男	女	対前月 増減	自然動態			社会動態				
					増減	出生	死亡	増減	転入	転出		
甘楽郡	18,798	9,270	9,528	-61	-61	7	68	0	51	51	8,035	-23
下仁田町	5,634	2,766	2,868	-40	-35	0	35	-5	4	9	2,611	-23
南牧村	1,298	623	675	-9	-8	0	8	-1	1	2	673	-6
甘楽町	11,866	5,881	5,985	-12	-18	7	25	6	46	40	4,751	6
吾妻郡	47,608	23,656	23,952	-156	-107	13	120	-49	131	180	21,353	-68
中之条町	14,181	6,874	7,307	-47	-47	2	49	0	46	46	6,196	-20
長野原町	4,686	2,343	2,343	-27	-8	3	11	-19	5	24	2,193	-14
嬭恋村	8,333	4,253	4,080	-33	-13	5	18	-20	17	37	3,575	-17
草津町	5,850	2,990	2,860	-19	-8	2	10	-11	32	43	3,346	-13
高山村	3,124	1,541	1,583	-2	-4	0	4	2	9	7	1,055	-1
東吾妻町	11,434	5,655	5,779	-28	-27	1	28	-1	22	23	4,988	-3
利根郡	29,222	14,301	14,921	-90	-70	9	79	-20	86	106	12,366	-31
片品村	3,607	1,803	1,804	-10	-4	1	5	-6	3	9	1,606	-2
川場村	3,210	1,446	1,764	-11	-11	1	12	0	2	2	975	-3
昭和村	6,628	3,326	3,302	-37	-11	3	14	-26	26	52	2,803	-21
みなかみ町	15,777	7,726	8,051	-32	-44	4	48	12	55	43	6,982	-5
佐波郡	35,257	17,149	18,108	-67	-23	16	39	-44	116	160	15,712	-20
玉村町	35,257	17,149	18,108	-67	-23	16	39	-44	116	160	15,712	-20
邑楽郡	100,854	51,751	49,103	-8	-115	54	169	107	510	403	44,701	60
板倉町	13,204	6,603	6,601	-30	-24	2	26	-6	41	47	5,683	8
明和町	10,467	5,259	5,208	-12	-23	4	27	11	35	24	4,230	1
千代田町	10,421	5,245	5,176	-4	-9	8	17	5	38	33	4,305	11
大泉町	41,933	22,182	19,751	66	-30	30	60	96	322	226	20,151	38
邑楽町	24,829	12,462	12,367	-28	-29	10	39	1	74	73	10,332	2

【参考】

市町村別 群馬県の外国人人口

〔単位：人〕

	総 人 口										日本人・外国人の別「不詳」※
	総 数	男	女	対前月 増 減	自 然 動 態			社 会 動 態			
					増減	出 生	死 亡	増減	転 入	転 出	
県 計	r 74,712	r 38,890	35,822	513	52	66	14	461	2,123	1,662	25,465
市 部 計	58,652	30,567	28,085	431	38	50	12	393	1,596	1,203	23,345
郡 部 計	r 16,060	r 8,323	7,737	82	14	16	2	68	527	459	2,120
前 橋 市	8,683	4,453	4,230	44	7	10	3	37	225	188	11,566
高 崎 市	6,995	3,260	3,735	58	6	6	0	52	208	156	4,378
桐 生 市	2,435	1,185	1,250	50	-1	1	2	51	97	46	477
伊勢崎市	15,525	8,147	7,378	164	12	15	3	152	343	191	2,299
太 田 市	14,755	8,465	6,290	55	5	7	2	50	404	354	2,703
沼 田 市	904	452	452	-8	0	0	0	-8	29	37	246
館 林 市	3,931	2,047	1,884	5	4	5	1	1	95	94	604
渋 川 市	1,180	525	655	1	1	1	0	0	24	24	297
藤 岡 市	1,127	512	615	6	0	0	0	6	51	45	321
富 岡 市	1,315	621	694	16	1	1	0	15	43	28	51
安 中 市	805	371	434	29	0	0	0	29	37	8	245
みどり市	997	529	468	11	3	4	1	8	40	32	158
北群馬郡	512	297	215	-3	0	0	0	-3	5	8	78
榛 東 村	308	182	126	-1	0	0	0	-1	3	4	34
吉 岡 町	204	115	89	-2	0	0	0	-2	2	4	44
多野郡	41	7	34	0	0	0	0	0	2	2	0
上野村	23	0	23	0	0	0	0	0	0	0	0
神流町	18	7	11	0	0	0	0	0	2	2	0

※1『日本人・外国人の別「不詳」』は、令和2(2020)年国勢調査における、人口等基本集計「第44-1表 男女、国籍別人口-全国、都道府県、市区町村」による。

この数値は、国勢調査においては日本人か外国人かが明らかでなかった人の数を表すものであるため、参考のため本表に添えるものとする。

この数値は、移動人口調査においては増減しない数値であるため、次回の国勢調査の結果公表まで変化しない。

※2 片品村の外国人出生数について再計算を行った。修正値には「r」を付している。

令和7年2月1日現在

	総人口										日本人・外国人の別「不詳」※
	総数	男	女	対前月増減	自然動態			社会動態			
					増減	出生	死亡	増減	転入	転出	
甘楽郡	288	146	142	9	2	2	0	7	22	15	14
下仁田町	63	16	47	-2	0	0	0	-2	3	5	0
南牧村	9	5	4	0	0	0	0	0	0	0	0
甘楽町	216	125	91	11	2	2	0	9	19	10	14
吾妻郡	1,657	799	858	-11	0	0	0	-11	72	83	178
中之条町	360	161	199	10	0	0	0	10	36	26	37
長野原町	97	66	31	-9	0	0	0	-9	1	10	2
嬭恋村	197	78	119	-17	0	0	0	-17	6	23	9
草津町	580	279	301	-2	0	0	0	-2	17	19	125
高山村	102	52	50	1	0	0	0	1	1	0	0
東吾妻町	321	163	158	6	0	0	0	6	11	5	5
利根郡	r 1,268	r 663	605	-10	2	2	0	-12	56	68	22
片品村	r 110	r 73	37	-2	0	0	0	-2	0	2	8
川場村	16	9	7	0	0	0	0	0	0	0	0
昭和村	624	306	318	-18	0	0	0	-18	23	41	0
みなかみ町	518	275	243	10	2	2	0	8	33	25	14
佐波郡	1,356	653	703	-10	1	1	0	-11	55	66	931
玉村町	1,356	653	703	-10	1	1	0	-11	55	66	931
邑楽郡	10,938	5,758	5,180	107	9	11	2	98	315	217	897
板倉町	577	315	262	15	1	1	0	14	34	20	135
明和町	352	175	177	5	0	0	0	5	12	7	51
千代田町	462	208	254	9	0	0	0	9	22	13	56
大泉町	8,430	4,444	3,986	90	7	9	2	83	220	137	557
邑楽町	1,117	616	501	-12	1	1	0	-13	27	40	98

お知らせ

群馬県総務部統計課人口社会係では、次の調査結果を公表しています。

人口

- 群馬県の人口と世帯の動き 毎月
- 群馬県移動人口調査結果 年1回
- 群馬県年齢別人口調査結果 年1回



2025年農林業センサス（令和7年2月1日現在）を下記の期間に実施します。
令和6年12月中旬～令和7年2月末 農林業経営体調査
令和7年1月中旬～令和7年2月末 農山村地域調査（市区町村調査）
令和7年10月上旬～令和7年12月末 農山村地域調査（農業集落調査）



移動人口調査のお問い合わせは・・・

群馬県総務部統計課 人口社会係

〒371-8570 群馬県前橋市大手町一丁目1番1号
TEL : 027-226-2406(直通)

各種統計情報は、「群馬県統計情報提供システム」でもご覧いただけます。
<https://toukei.pref.gunma.jp/>