



統計資料  
6-4-10

令和7年1月27日  
(令和7年3月25日修正)  
統計課人口社会係  
ダイヤルイン 027-226-2406

# 群馬県の人口と世帯の動き

## 群馬県移動人口調査

本県の人口

1, 886, 795人

令和7年1月1日現在

群馬県総務部統計課

－ 利用者のために －

- 1 この調査は、令和2（2020）年10月1日の国勢調査による市町村別の世帯数及び人口を基礎とし、これに毎月1日から月末までの1か月間における住民基本台帳法に基づく各市町村の世帯及び人口の出生、死亡、転入、転出の数を、それぞれ加減して推計する方法をとっているため、他の調査方法による調査結果とは一致しない。同じ理由から、各市町村の住民基本台帳上の人口及び世帯数とも一致しない。
- 2 県内転出については、県内市町村間の転出入それぞれの合計（県計）が一致するように、県内市町村に転入の届出等がなされた時点と同時に、前住地の市町村に転出の届出等がなされたものとして、転入者をベースに転出数を組み替えて算出している。
- 3 表中の－印は、減少を示す。ただし、社会動態では、転出超過を示す。
- 4 令和4年10月から、市町村別の外国人の人口の表を追加した（8～9ページ）。
- 5 市町村別の外国人の人口の表に付記された『日本人・外国人の別「不詳」』の人数については、国勢調査の調査票において、国籍を記入する記入欄に回答を得られなかった者の数を示す。
- 6 片品村の外国人人口について、令和6年9月中の外国人出生数が誤っていたため、過去に遡り再計算した。

## 1 人口

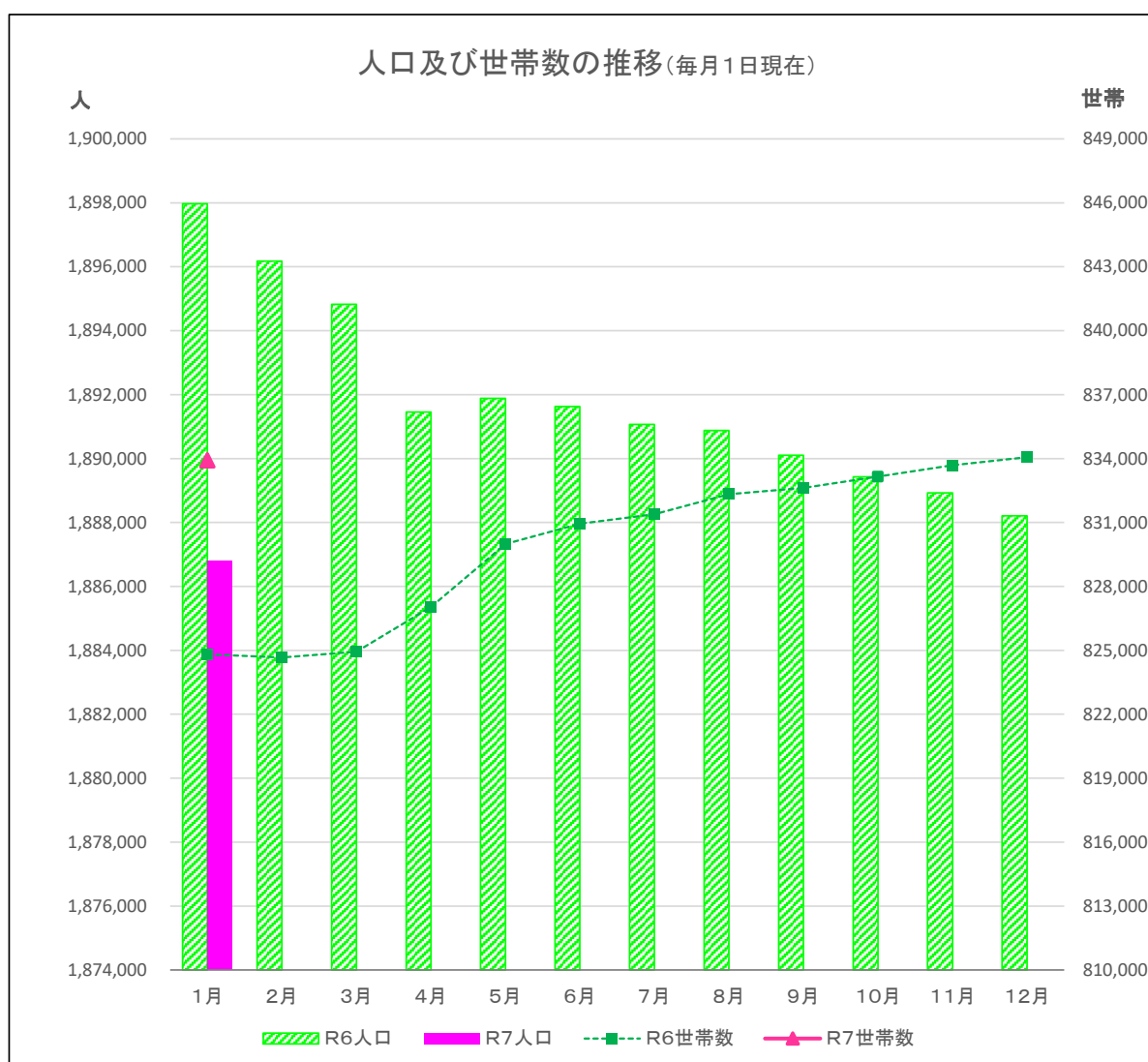
令和7年1月1日の人口は、1,886,795人となった。(男934,285人、女952,510人)

前月の人口と比べて、1,413人減少(-0.07%)となった。

地域別にみると、市部は985人の減少(-0.06%)、郡部は428人の減少(-0.16%)となっている。

## 2 世帯数

令和7年1月1日の世帯数は、833,910世帯(世帯当たり2.26人)で、前月に比べて、153世帯の減少(-0.02%)となった。



### 3 自然動態と社会動態の推移

#### ○自然動態(出生、死亡)

出生は 825人、死亡は 2,463人で差し引き、1,638人の減少であった。

[単位:人]

区分 月別	出生		死亡		増減	
	実数	対千人	実数	対千人	実数	対千人
R6.9月中	882	0.47	2,215	1.17	-1,333	-0.71
10月中	879	0.47	2,157	1.14	-1,278	-0.68
11月中	807	0.43	2,163	1.15	-1,356	-0.72
12月中	825	0.44	2,463	1.31	-1,638	-0.87

(うち、外国人分)

R6.10月中	76	-	15	-	61	-
11月中	60	-	4	-	56	-
12月中	49	-	14	-	35	-

#### ○社会動態(転入、転出)

転入 5,129人、転出 4,904人で、225人の転入超過であった。

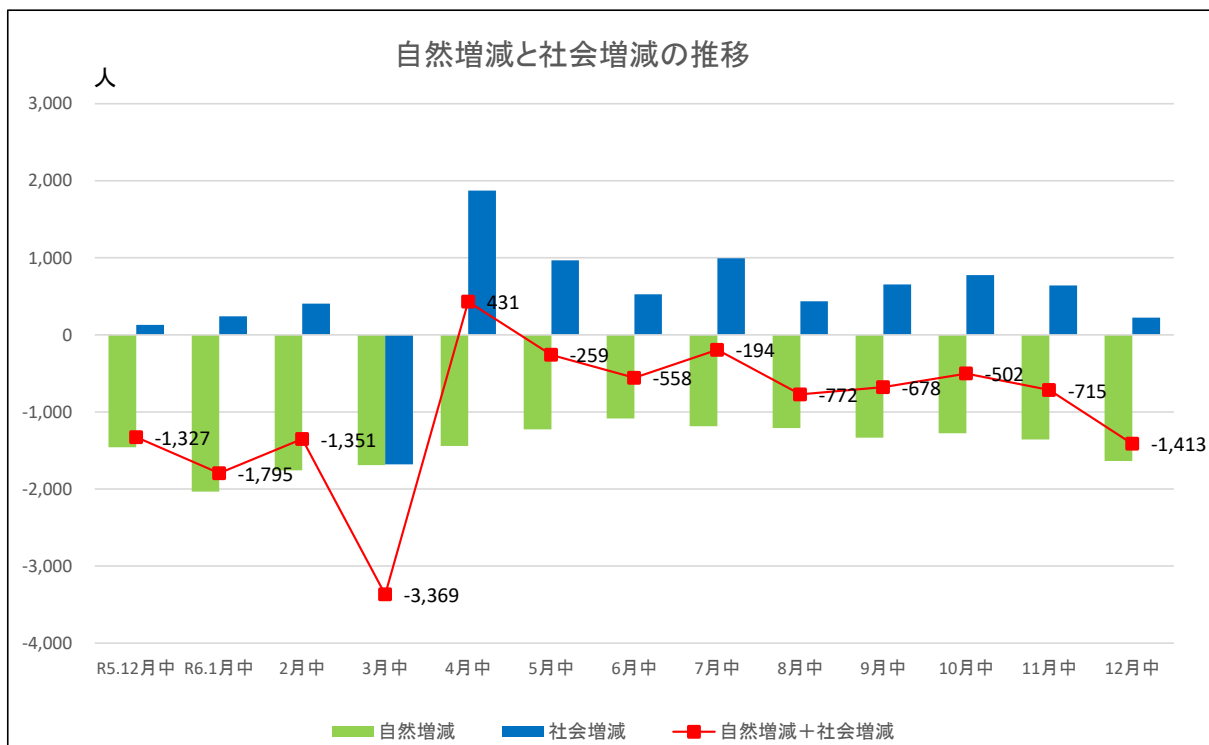
[単位:人]

区分 月別	県内		県外			その他			計		
	転入	転出	転入	転出	増減	転入	転出	増減	転入	転出	増減
R6.9月中	1,837	1,837	3,275	2,940	335	605	285	320	5,717	5,062	655
10月中	2,168	2,168	3,560	3,215	345	641	210	431	6,369	5,593	776
11月中	1,964	1,964	2,999	2,612	387	409	155	254	5,372	4,731	641
12月中	1,984	1,984	2,783	2,692	91	362	228	134	5,129	4,904	225

(うち、外国人分)

R6.10月中	467	467	1,679	1,364	315	612	202	410	2,758	2,033	725
11月中	380	380	1,382	1,107	275	388	151	237	2,150	1,638	512
12月中	345	345	1,137	1,071	66	326	192	134	1,808	1,608	200

注 その他は、職種による記載及び消除等である。



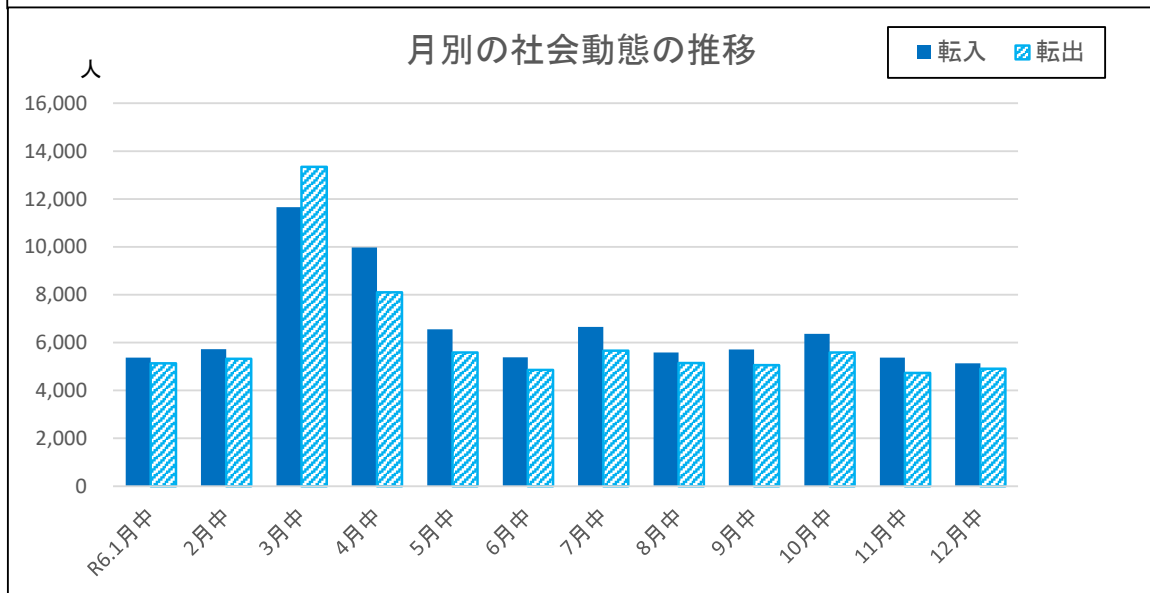
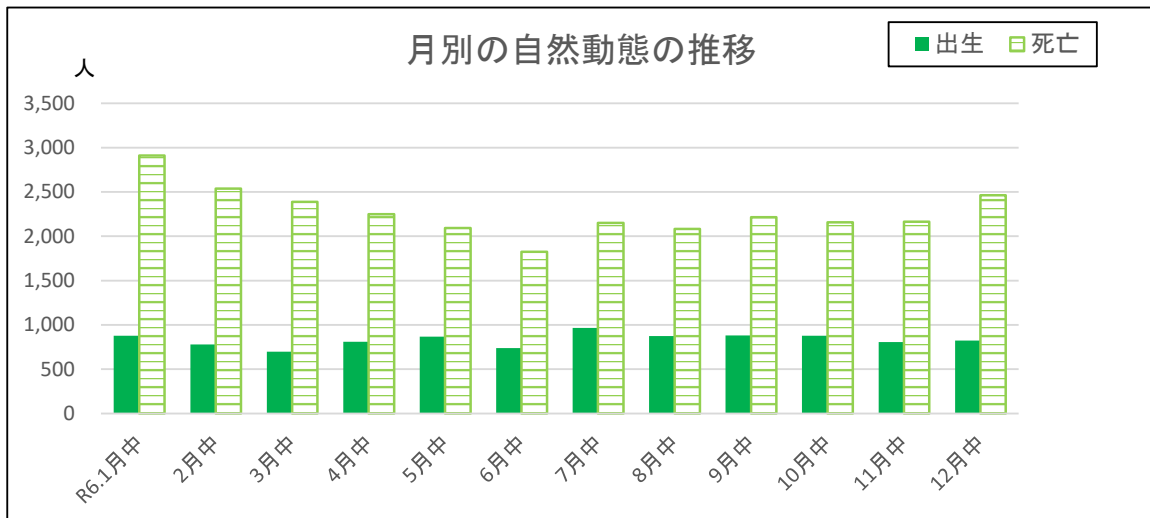
#### 4 月別の自然動態と社会動態の推移

[単位:人]

月別	自然動態			社会動態			月間増減
	出生	死亡	増減	転入	転出	増減	
R6.1月中	877	2,912	-2,035	5,372	5,132	240	-1,795
2月中	780	2,537	-1,757	5,725	5,319	406	-1,351
3月中	698	2,388	-1,690	11,660	13,339	-1,679	-3,369
4月中	809	2,249	-1,440	9,976	8,105	1,871	431
5月中	867	2,092	-1,225	6,559	5,593	966	-259
6月中	739	1,825	-1,086	5,385	4,857	528	-558
7月中	965	2,152	-1,187	6,652	5,659	993	-194
8月中	873	2,081	-1,208	5,582	5,146	436	-772
9月中	882	2,215	-1,333	5,717	5,062	655	-678
10月中	879	2,157	-1,278	6,369	5,593	776	-502
11月中	807	2,163	-1,356	5,372	4,731	641	-715
12月中	825	2,463	-1,638	5,129	4,904	225	-1,413

(うち、外国人分)

R6.10月中	76	15	61	2,758	2,033	725	786
11月中	60	4	56	2,150	1,638	512	568
12月中	49	14	35	1,808	1,608	200	235



### 5 都道府県別 転入転出状況(12月中)

〔単位:人〕

都道府県	転入	転出
北海道	40	23
青森県	10	19
岩手県	13	12
宮城県	22	26
秋田県	2	3
山形県	8	11
福島県	23	30
茨城県	115	76
栃木県	189	221
埼玉県	505	508
千葉県	127	114
東京都	395	409
神奈川県	158	131
新潟県	44	56
富山県	15	9
石川県	8	9
福井県	6	6
山梨県	15	15
長野県	69	58
岐阜県	16	15
静岡県	62	47
愛知県	77	62
三重県	10	14
滋賀県	12	19
京都府	11	14
大阪府	33	47
兵庫県	19	27
奈良県	5	2
和歌山県	6	4
鳥取県	2	1
島根県	5	0
岡山県	5	9
広島県	7	7
山口県	2	7
徳島県	3	0
香川県	1	5
愛媛県	8	3
高知県	5	1
福岡県	42	22
佐賀県	4	2
長崎県	3	1
熊本県	9	9
大分県	11	10
宮崎県	8	1
鹿児島県	5	13
沖縄県	12	12
国外	636	602
計	2,783	2,692

注 転入転出者には外国人を含む。  
また、その他(職権削除等)は含まない。

### 6 市町村別 外国人転入転出状況(12月中)

〔単位:人〕

	社会 増減	転入		転出	
		国内	国外	国内	国外
県 計	66	616	521	562	509
市 部 計	97	464	322	386	303
町 村 計	-31	152	199	176	206
前橋市	-26	71	0	75	22
高崎市	-57	37	1	62	33
桐生市	31	39	28	13	23
伊勢崎市	8	86	63	74	67
太田市	79	141	92	91	63
沼田市	6	20	17	10	21
館林市	36	25	52	21	20
渋川市	10	8	14	7	5
藤岡市	24	16	36	15	13
富岡市	-12	9	12	9	24
安中市	-7	7	0	5	9
みどり市	5	5	7	4	3
北群馬郡	-1	4	0	3	2
榛東村	-1	3	0	3	1
吉岡町	0	1	0	0	1
多野郡	1	0	2	1	0
上野村	0	0	0	0	0
神流町	1	0	2	1	0
甘楽郡	-1	6	5	4	8
下仁田町	-2	1	1	1	3
南牧村	0	0	0	0	0
甘楽町	1	5	4	3	5
吾妻郡	5	27	77	52	47
中之条町	16	4	27	13	2
長野原町	-21	0	0	12	9
嬬恋村	-24	9	11	11	33
草津町	30	11	34	12	3
高山村	1	0	1	0	0
東吾妻町	3	3	4	4	0
利根郡	-69	12	15	40	56
片品村	6	1	8	2	1
川場村	0	0	0	0	0
昭和村	-59	0	7	23	43
みなかみ町	-16	11	0	15	12
佐波郡	-2	8	6	6	10
玉村町	-2	8	6	6	10
邑楽郡	36	95	94	70	83
板倉町	32	31	16	5	10
明和町	-3	4	4	10	1
千代田町	5	3	5	2	1
大泉町	-4	46	50	37	63
邑楽町	6	11	19	16	8

注 その他(職権削除等)は含まない。

(参考)

## 人口及び世帯数の推移

〔単位：人・世帯〕

期 日	総人口(日本人+外国人)				世帯数
	総 数	男	女	人口増減	
大正 9.10.1	1,052,610	514,106	538,504	—	195,486
14.10.1	1,118,858	548,633	570,225	66,248	207,223
昭和 5.10.1	1,186,080	581,007	605,073	67,222	217,058
10.10.1	1,242,453	606,779	635,674	56,373	225,223
15.10.1	1,299,027	637,708	661,319	56,574	234,332
22.10.1	1,572,787	759,140	813,647	273,760	295,802
25.10.1	1,601,380	778,910	822,470	28,593	294,846
30.10.1	1,613,549	781,607	831,942	12,169	301,500
35.10.1	1,578,476	759,639	818,837	-35,073	321,441
40.10.1	1,605,584	778,916	826,668	27,108	359,831
45.10.1	1,658,909	808,270	850,639	53,325	405,344
50.10.1	1,756,480	859,364	897,116	97,571	459,914
55.10.1	1,848,562	908,871	939,691	92,082	516,390
60.10.1	1,921,259	947,013	974,246	72,697	556,268
平成 2.10.1	1,966,265	971,704	994,561	45,006	603,198
7.10.1	2,003,540	989,610	1,013,930	37,275	650,836
12.10.1	2,024,852	999,349	1,025,503	21,312	695,092
17.10.1	2,024,135	996,346	1,027,789	-717	726,203
22.10.1	2,008,068	988,019	1,020,049	-16,067	755,756
27.10.1	1,973,115	973,283	999,832	-34,953	773,952
令和 2.10.1	1,939,110	959,411	979,699	-34,005	805,252
5.12.1	1,899,297	939,943	959,354	-1,062	824,995
6.1.1	1,897,970	939,161	958,809	-1,327	824,815
6.2.1	1,896,175	938,296	957,879	-1,795	824,666
6.3.1	1,894,824	937,633	957,191	-1,351	824,939
6.4.1	1,891,455	936,123	955,332	-3,369	827,042
6.5.1	1,891,886	936,619	955,267	431	829,985
6.6.1	1,891,627	936,673	954,954	-259	830,938
6.7.1	1,891,069	936,483	954,586	-558	831,381
6.8.1	1,890,875	936,365	954,510	-194	832,323
6.9.1	1,890,103	936,064	954,039	-772	832,619
6.10.1	1,889,425	935,846	953,579	-678	833,154
6.11.1	1,888,923	935,484	953,439	-502	833,682
6.12.1	1,888,208	935,095	953,113	-715	834,063
7.1.1	1,886,795	934,285	952,510	-1,413	833,910

注 (1) 大正9年10月1日～令和2年10月1日は、国勢調査結果による。

令和2年10月1日以降の数値は、令和2年国勢調査の確報値に基づき再計算しているため、以前公表した結果とは異なる。

(2) 人口増減について

1) 大正9年10月1日～令和2年10月1日は、対前回国勢調査の増減

2) 令和5年4月1日以降は、対前月の増減

(3) 移動人口調査の最高人口は、平成16年7月1日現在の2,035,477人。(男：1,002,916人、女1,032,561人)

## 市町村別 人口及び世帯数

〔単位：人・世帯〕

	総 人 口										世帯数	対前月 増 減
	総 数	男	女	対前月 増 減	自 然 動 態			社 会 動 態				
					増減	出 生	死 亡	増減	転 入	転 出		
県 計	1,886,795	934,285	952,510	-1,413	-1,638	825	2,463	225	5,129	4,904	833,910	-153
市 部 計	1,615,425	798,451	816,974	-985	-1,341	707	2,048	356	4,162	3,806	716,322	-9
郡 部 計	271,370	135,834	135,536	-428	-297	118	415	-131	967	1,098	117,588	-144
前橋市	326,177	159,265	166,912	-9	-217	159	376	208	828	620	147,895	104
高崎市	366,737	179,380	187,357	-188	-269	175	444	81	875	794	166,841	-24
桐生市	98,892	47,880	51,012	-126	-138	26	164	12	218	206	44,480	-14
伊勢崎市	210,693	105,909	104,784	-90	-115	113	228	25	587	562	91,425	-11
太田市	221,918	113,930	107,988	-35	-124	99	223	89	756	667	97,524	39
沼田市	42,044	20,442	21,602	-62	-59	9	68	-3	101	104	18,855	-10
館林市	73,458	36,783	36,675	-72	-69	28	97	-3	212	215	32,961	5
渋川市	70,635	34,390	36,245	-92	-135	28	163	43	174	131	29,521	-27
藤岡市	60,387	29,371	31,016	-88	-57	22	79	-31	147	178	25,868	-11
富岡市	44,765	22,082	22,683	-71	-58	18	76	-13	99	112	18,797	-29
安中市	51,840	25,364	26,476	-102	-69	8	77	-33	67	100	22,234	-22
みどり市	47,879	23,655	24,224	-50	-31	22	53	-19	98	117	19,921	-9
北群馬郡	36,856	18,339	18,517	-26	-5	27	32	-21	96	117	14,085	-16
榛東村	14,198	7,238	6,960	-7	-1	12	13	-6	47	53	5,476	-2
吉岡町	22,658	11,101	11,557	-19	-4	15	19	-15	49	64	8,609	-14
多野郡	2,393	1,177	1,216	-8	-7	0	7	-1	7	8	1,254	-1
上野村	993	505	488	-7	-3	0	3	-4	1	5	508	-2
神流町	1,400	672	728	-1	-4	0	4	3	6	3	746	1



令和7年1月1日

	総人口										世帯数	対前月 増減
	総数	男	女	対前月 増減	自然動態			社会動態				
					増減	出生	死亡	増減	転入	転出		
甘楽郡	18,859	9,303	9,556	-39	-41	7	48	2	50	48	8,058	-15
下仁田町	5,674	2,784	2,890	-18	-15	1	16	-3	10	13	2,634	-4
南牧村	1,307	627	680	-4	-6	0	6	2	4	2	679	-3
甘楽町	11,878	5,892	5,986	-17	-20	6	26	3	36	33	4,745	-8
吾妻郡	47,764	23,740	24,024	-90	-86	13	99	-4	191	195	21,421	-16
中之条町	14,228	6,900	7,328	-26	-29	4	33	3	47	44	6,216	5
長野原町	4,713	2,357	2,356	-41	-10	1	11	-31	5	36	2,207	-26
嬭恋村	8,366	4,271	4,095	-42	-17	1	18	-25	36	61	3,592	-29
草津町	5,869	3,001	2,868	34	-8	0	8	42	77	35	3,359	33
高山村	3,126	1,543	1,583	1	-3	1	4	4	8	4	1,056	3
東吾妻町	11,462	5,668	5,794	-16	-19	6	25	3	18	15	4,991	-2
利根郡	29,312	14,339	14,973	-119	-49	16	65	-70	100	170	12,397	-62
片品村	3,617	1,815	1,802	1	-3	4	7	4	16	12	1,608	8
川場村	3,221	1,453	1,768	-18	-10	2	12	-8	1	9	978	-6
昭和村	6,665	3,345	3,320	-75	-9	2	11	-66	21	87	2,824	-64
みなかみ町	15,809	7,726	8,083	-27	-27	8	35	0	62	62	6,987	0
佐波郡	35,324	17,180	18,144	-49	-33	14	47	-16	93	109	15,732	-21
玉村町	35,324	17,180	18,144	-49	-33	14	47	-16	93	109	15,732	-21
邑楽郡	100,862	51,756	49,106	-97	-76	41	117	-21	430	451	44,641	-13
板倉町	13,234	6,600	6,634	18	-17	1	18	35	69	34	5,675	34
明和町	10,479	5,265	5,214	-14	-9	3	12	-5	31	36	4,229	-2
千代田町	10,425	5,250	5,175	-6	-7	5	12	1	30	29	4,294	1
大泉町	41,867	22,154	19,713	-75	-29	20	49	-46	223	269	20,113	-47
邑楽町	24,857	12,487	12,370	-20	-14	12	26	-6	77	83	10,330	1

## 【参考】

## 市町村別 群馬県の外国人人口

〔単位：人〕

	総 人 口										日本人・外国人の別「不詳」※
	総 数	男	女	対前月 増 減	自 然 動 態			社 会 動 態			
					増減	出 生	死 亡	増減	転 入	転 出	
県 計	r 74,199	r 38,603	35,596	235	35	49	14	200	1,808	1,608	25,465
市 部 計	58,221	30,332	27,889	292	27	39	12	265	1,351	1,086	23,345
郡 部 計	r 15,978	r 8,271	7,707	-57	8	10	2	-65	457	522	2,120
前 橋 市	8,639	4,426	4,213	44	4	5	1	40	212	172	11,566
高 崎 市	6,937	3,237	3,700	17	2	3	1	15	153	138	4,378
桐 生 市	2,385	1,155	1,230	33	0	1	1	33	90	57	477
伊勢崎市	15,361	8,063	7,298	57	12	14	2	45	235	190	2,299
太 田 市	14,700	8,444	6,256	104	7	10	3	97	359	262	2,703
沼 田 市	912	452	460	5	0	0	0	5	42	37	246
館 林 市	3,926	2,051	1,875	32	2	2	0	30	103	73	604
渋 川 市	1,179	528	651	13	0	1	1	13	29	16	297
藤 岡 市	1,121	504	617	-1	-1	0	1	0	58	58	321
富 岡 市	1,299	604	695	3	1	1	0	2	41	39	51
安 中 市	776	353	423	-10	-1	1	2	-9	9	18	245
みどり市	986	515	471	-5	1	1	0	-6	20	26	158
北群馬郡	515	299	216	0	0	0	0	0	7	7	78
榛 東 村	309	184	125	-2	0	0	0	-2	3	5	34
吉 岡 町	206	115	91	2	0	0	0	2	4	2	44
多野郡	41	7	34	1	0	0	0	1	2	1	0
上野村	23	0	23	0	0	0	0	0	0	0	0
神流町	18	7	11	1	0	0	0	1	2	1	0

※1『日本人・外国人の別「不詳」』は、令和2(2020)年国勢調査における、人口等基本集計「第44-1表 男女、国籍別人口-全国、都道府県、市区町村」による。

この数値は、国勢調査においては日本人か外国人かが明らかでなかった人の数を表すものであるため、参考のため本表に添えるものとする。

この数値は、移動人口調査においては増減しない数値であるため、次回の国勢調査の結果公表まで変化しない。

※2 片品村の外国人出生数について再計算を行った。修正値には「r」を付している。

令和7年1月1日現在

	総人口										日本人・外国人の別「不詳」※
	総数	男	女	対前月 増減	自然動態			社会動態			
					増減	出生	死亡	増減	転入	転出	
甘楽郡	279	141	138	-10	0	0	0	-10	11	21	14
下仁田町	65	18	47	-3	0	0	0	-3	2	5	0
南牧村	9	5	4	0	0	0	0	0	0	0	0
甘楽町	205	118	87	-7	0	0	0	-7	9	16	14
吾妻郡	1,668	805	863	-6	0	0	0	-6	108	114	178
中之条町	350	154	196	15	0	0	0	15	33	18	37
長野原町	106	71	35	-25	0	0	0	-25	0	25	2
嬭恋村	214	88	126	-28	0	0	0	-28	20	48	9
草津町	582	282	300	30	0	0	0	30	46	16	125
高山村	101	51	50	1	0	0	0	1	1	0	0
東吾妻町	315	159	156	1	0	0	0	1	8	7	5
利根郡	r 1,278	r 654	624	-44	0	0	0	-44	61	105	22
片品村	r 112	r 74	38	9	0	0	0	9	12	3	8
川場村	16	9	7	0	0	0	0	0	0	0	0
昭和村	642	314	328	-62	0	0	0	-62	10	72	0
みなかみ町	508	257	251	9	0	0	0	9	39	30	14
佐波郡	1,366	657	709	-11	1	1	0	-12	17	29	931
玉村町	1,366	657	709	-11	1	1	0	-12	17	29	931
邑楽郡	10,831	5,708	5,123	13	7	9	2	6	251	245	897
板倉町	562	288	274	32	0	0	0	32	49	17	135
明和町	347	170	177	0	1	1	0	-1	16	17	51
千代田町	453	211	242	3	1	1	0	2	9	7	56
大泉町	8,340	4,416	3,924	-19	5	7	2	-24	135	159	557
邑楽町	1,129	623	506	-3	0	0	0	-3	42	45	98

## お知らせ

群馬県総務部統計課人口社会係では、次の調査結果を公表しています。

### 人口

- 群馬県の人口と世帯の動き 毎月
- 群馬県移動人口調査結果 年1回
- 群馬県年齢別人口調査結果 年1回



2025年農林業センサス（令和7年2月1日現在）を下記の期間に実施します。  
令和6年12月中旬～令和7年2月末 農林業経営体調査  
令和7年1月中旬～令和7年2月末 農山村地域調査（市区町村調査）  
令和7年10月上旬～令和7年12月末 農山村地域調査（農業集落調査）



移動人口調査のお問い合わせは…

### 群馬県総務部統計課 人口社会係

〒371-8570 群馬県前橋市大手町一丁目1番1号  
TEL : 027-226-2406(直通)

各種統計情報は、「群馬県統計情報提供システム」でもご覧いただけます。  
<https://toukei.pref.gunma.jp/>