



統計資料
6-4-9

令和6年12月25日
(令和7年3月25日修正)
統計課人口社会係
ダイヤルイン 027-226-2406

群馬県の人口と世帯の動き

群馬県移動人口調査

本県の人口

1, 888, 208人

令和6年12月1日現在

群馬県総務部統計課

－ 利用者のために －

- 1 この調査は、令和2（2020）年10月1日の国勢調査による市町村別の世帯数及び人口を基礎とし、これに毎月1日から月末までの1か月間における住民基本台帳法に基づく各市町村の世帯及び人口の出生、死亡、転入、転出の数を、それぞれ加減して推計する方法をとっているため、他の調査方法による調査結果とは一致しない。同じ理由から、各市町村の住民基本台帳上の人口及び世帯数とも一致しない。
- 2 県内転出については、県内市町村間の転出入それぞれの合計（県計）が一致するように、県内市町村に転入の届出等がなされた時点と同時に、前住地の市町村に転出の届出等がなされたものとして、転入者をベースに転出数を組み替えて算出している。
- 3 表中の－印は、減少を示す。ただし、社会動態では、転出超過を示す。
- 4 令和4年10月から、市町村別の外国人の人口の表を追加した（8～9ページ）。
- 5 市町村別の外国人の人口の表に付記された『日本人・外国人の別「不詳」』の人数については、国勢調査の調査票において、国籍を記入する記入欄に回答を得られなかった者の数を示す。
- 6 片品村の外国人人口について、令和6年9月中の外国人出生数が誤っていたため、過去に遡り再計算した。

1 人口

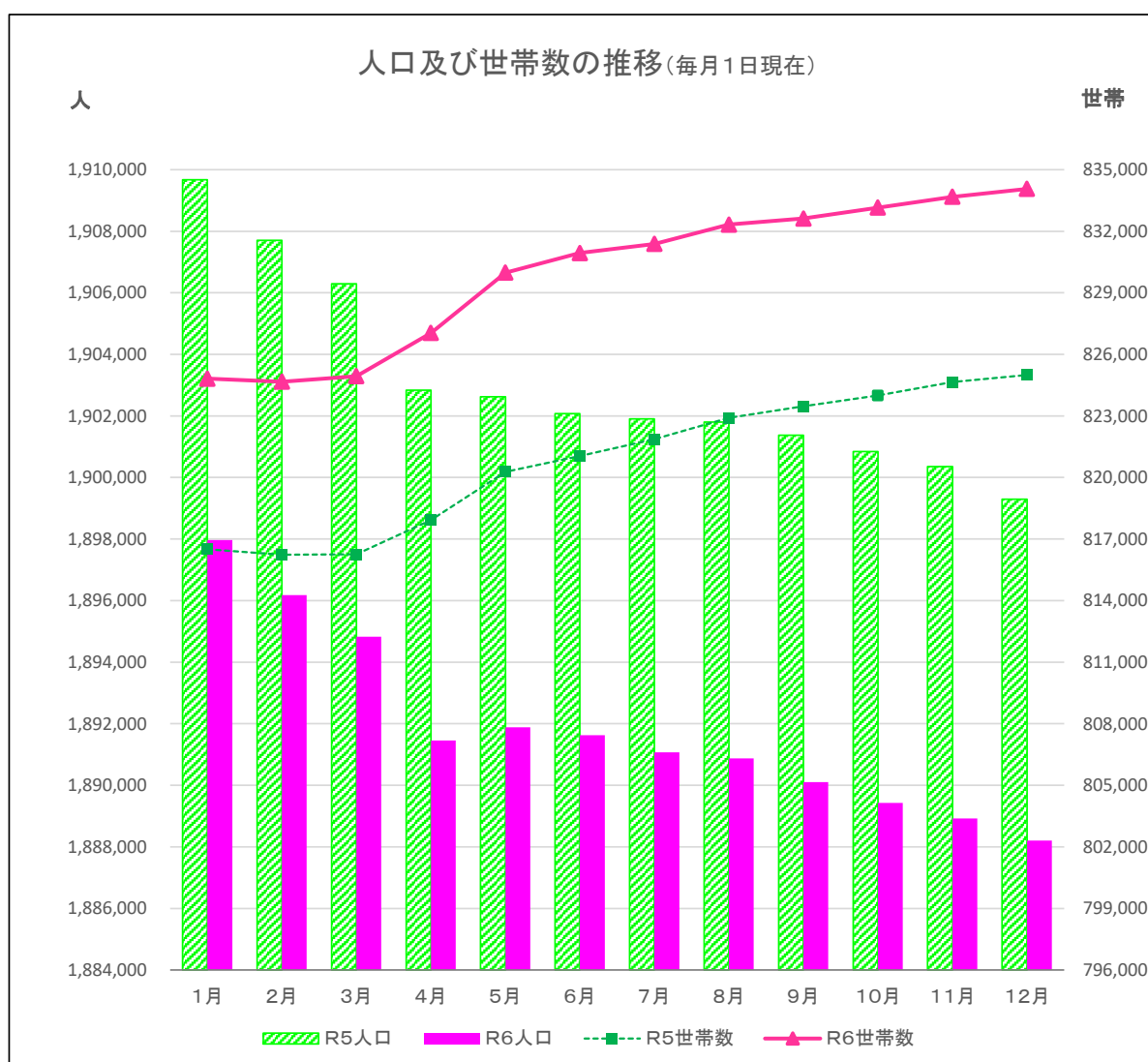
令和6年12月1日の人口は、1,888,208人となった。(男935,095人、女953,113人)

前月の人口と比べて、715人減少(-0.04%)となった。

地域別にみると、市部は400人の減少(-0.02%)、郡部は315人の減少(-0.12%)となっている。

2 世帯数

令和6年12月1日の世帯数は、834,063世帯(世帯当たり2.26人)で、前月に比べて、381世帯の増加(0.05%)となった。



3 自然動態と社会動態の推移

○自然動態(出生、死亡)

出生は 807人、死亡は 2,163人で差し引き、1,356人の減少であった。

[単位:人]

区分 月別	出生		死亡		増減	
	実数	対千人	実数	対千人	実数	対千人
R6.8月中	873	0.46	2,081	1.10	-1,208	-0.64
9月中	882	0.47	2,215	1.17	-1,333	-0.71
10月中	879	0.47	2,157	1.14	-1,278	-0.68
11月中	807	0.43	2,163	1.15	-1,356	-0.72

(うち、外国人分)

R6.9月中	r 59	-	9	-	r 50	-
10月中	76	-	15	-	61	-
11月中	60	-	4	-	56	-

○社会動態(転入、転出)

転入 5,372人、転出 4,731人で、641人の転入超過であった。

[単位:人]

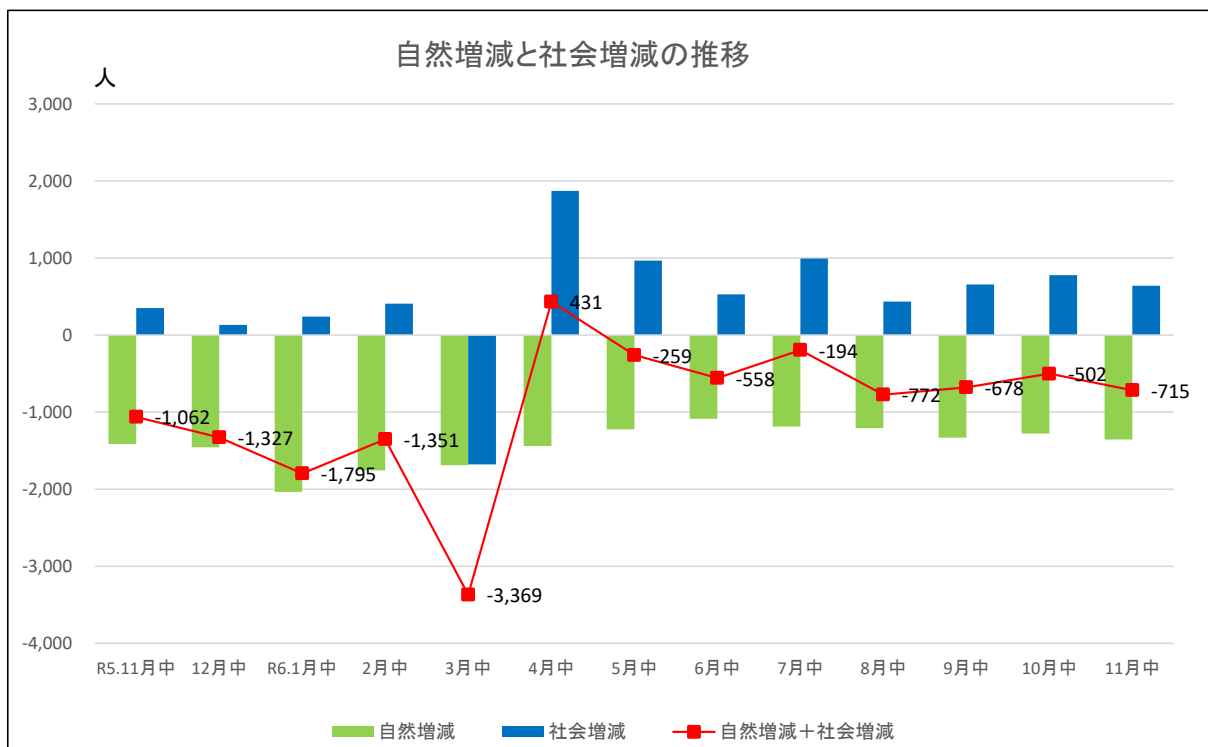
区分 月別	県内		県外			その他			計		
	転入	転出	転入	転出	増減	転入	転出	増減	転入	転出	増減
R6.8月中	2,026	2,026	3,147	2,930	217	409	190	219	5,582	5,146	436
9月中	1,837	1,837	3,275	2,940	335	605	285	320	5,717	5,062	655
10月中	2,168	2,168	3,560	3,215	345	641	210	431	6,369	5,593	776
11月中	1,964	1,964	2,999	2,612	387	409	155	254	5,372	4,731	641

(うち、外国人分)

R6.9月中	276	276	1,468	1,048	420	558	270	288	2,302	1,594	708
10月中	467	467	1,679	1,364	315	612	202	410	2,758	2,033	725
11月中	380	380	1,382	1,107	275	388	151	237	2,150	1,638	512

注 (1)その他は、職種による記載及び消除等である。

(2)令和6年9月中の外国人出生数について再計算を行った。修正値には「r」を付している。



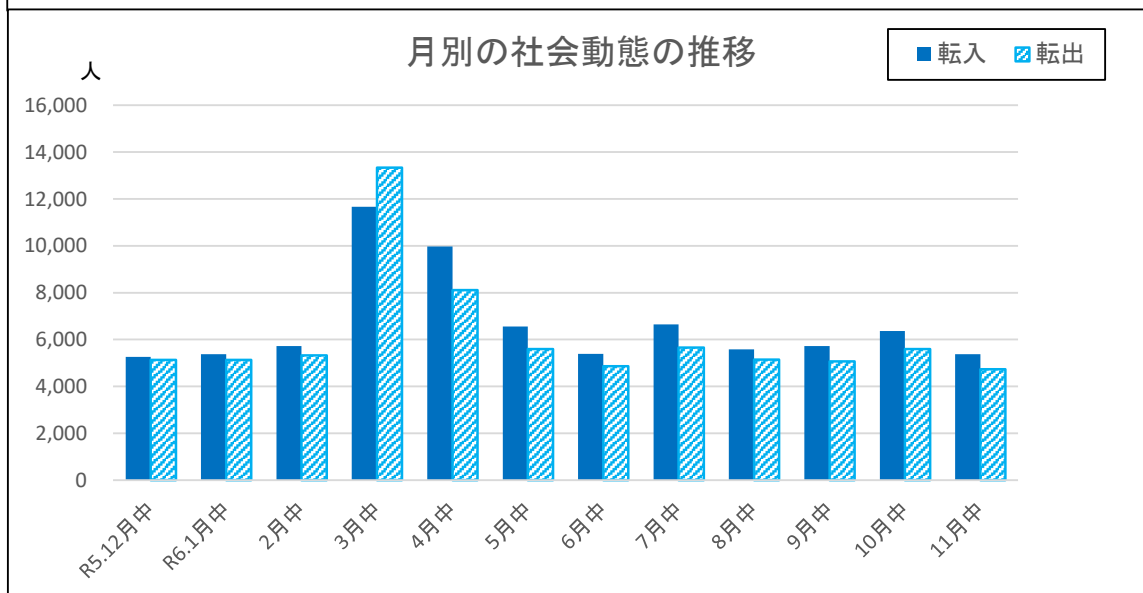
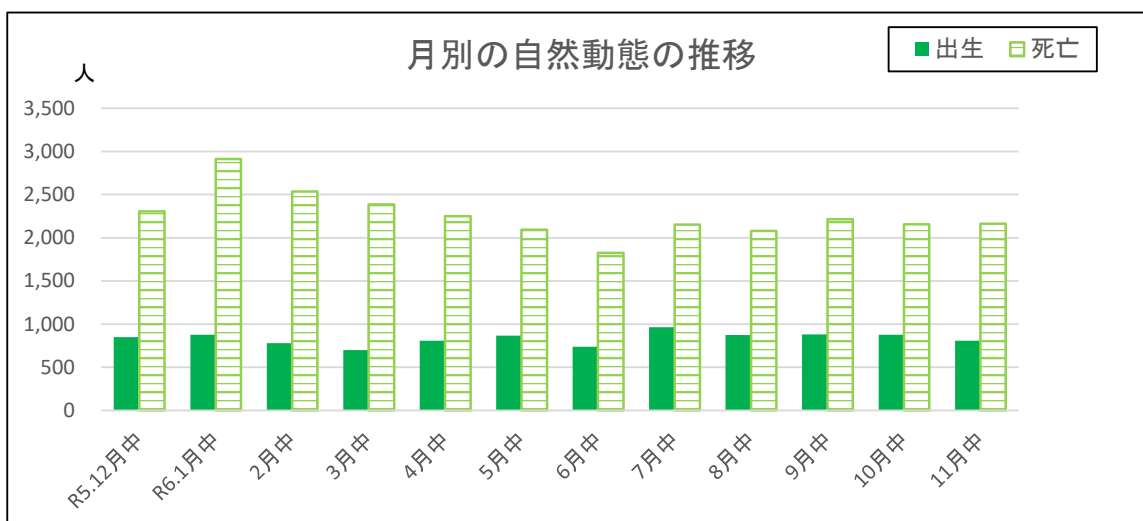
4 月別の自然動態と社会動態の推移

[単位:人]

月別	自然動態			社会動態			月間増減
	出生	死亡	増減	転入	転出	増減	
R5.12月中	849	2,307	-1,458	5,261	5,130	131	-1,327
R6.1月中	877	2,912	-2,035	5,372	5,132	240	-1,795
2月中	780	2,537	-1,757	5,725	5,319	406	-1,351
3月中	698	2,388	-1,690	11,660	13,339	-1,679	-3,369
4月中	809	2,249	-1,440	9,976	8,105	1,871	431
5月中	867	2,092	-1,225	6,559	5,593	966	-259
6月中	739	1,825	-1,086	5,385	4,857	528	-558
7月中	965	2,152	-1,187	6,652	5,659	993	-194
8月中	873	2,081	-1,208	5,582	5,146	436	-772
9月中	882	2,215	-1,333	5,717	5,062	655	-678
10月中	879	2,157	-1,278	6,369	5,593	776	-502
11月中	807	2,163	-1,356	5,372	4,731	641	-715

(うち、外国人分)

R6.9月中	r 59	9	r 50	2,302	1,594	708	r 758
10月中	76	15	61	2,758	2,033	725	786
11月中	60	4	56	2,150	1,638	512	568



注 令和6年9月中の外国人出生数について再計算を行った。修正値には「r」を付している。

5 都道府県別 転入転出状況(11月中)

〔単位:人〕

都道府県	転入	転出
北海道	47	27
青森県	13	7
岩手県	17	21
宮城県	23	24
秋田県	3	11
山形県	7	11
福島県	30	31
茨城県	135	88
栃木県	185	213
埼玉県	491	518
千葉県	173	124
東京都	406	356
神奈川県	145	163
新潟県	74	89
富山県	14	9
石川県	15	12
福井県	3	3
山梨県	6	8
長野県	99	56
岐阜県	21	11
静岡県	61	40
愛知県	69	67
三重県	16	19
滋賀県	15	17
京都府	14	14
大阪府	37	48
兵庫県	12	25
奈良県	14	2
和歌山県	3	15
鳥取県	1	2
島根県	3	3
岡山県	12	4
広島県	9	18
山口県	13	2
徳島県	3	3
香川県	5	0
愛媛県	4	2
高知県	1	1
福岡県	23	21
佐賀県	3	5
長崎県	3	5
熊本県	6	13
大分県	6	20
宮崎県	6	2
鹿児島県	11	22
沖縄県	10	15
国外	732	445
計	2,999	2,612

注 転入転出者には外国人を含む。
また、その他(職権削除等)は含まない。

6 市町村別 外国人転入転出状況(11月中)

〔単位:人〕

	社会 増減	転入		転出	
		国内	国外	国内	国外
県 計	275	729	653	756	351
市 部 計	282	559	447	514	210
町 村 計	-7	170	206	242	141
前橋市	-37	80	0	87	30
高崎市	-78	44	1	85	38
桐生市	39	32	39	22	10
伊勢崎市	96	93	132	79	50
太田市	140	190	115	123	42
沼田市	1	13	9	16	5
館林市	71	72	54	39	16
渋川市	-3	7	8	15	3
藤岡市	32	5	60	29	4
富岡市	0	8	12	11	9
安中市	5	2	6	1	2
みどり市	16	13	11	7	1
北群馬郡	0	0	5	2	3
榛東村	3	0	5	2	0
吉岡町	-3	0	0	0	3
多野郡	-1	0	1	2	0
上野村	0	0	0	0	0
神流町	-1	0	1	2	0
甘楽郡	-5	2	2	5	4
下仁田町	-4	0	0	3	1
南牧村	0	0	0	0	0
甘楽町	-1	2	2	2	3
吾妻郡	-95	22	74	131	60
中之条町	12	0	23	10	1
長野原町	-32	1	1	19	15
嬭恋村	-90	3	26	78	41
草津町	7	14	16	21	2
高山村	0	0	0	0	0
東吾妻町	8	4	8	3	1
利根郡	-14	24	1	17	22
片品村	1	1	0	0	0
川場村	-1	0	0	1	0
昭和村	-3	14	1	3	15
みなかみ町	-11	9	0	13	7
佐波郡	23	18	21	8	8
玉村町	23	18	21	8	8
邑楽郡	85	104	102	77	44
板倉町	4	9	8	3	10
明和町	-1	3	2	6	0
千代田町	16	6	16	2	4
大泉町	72	77	62	39	28
邑楽町	-6	9	14	27	2

注 その他(職権削除等)は含まない。

(参考)

人口及び世帯数の推移

〔単位：人・世帯〕

期 日	総人口(日本人+外国人)				世帯数
	総 数	男	女	人口増減	
大正 9.10.1	1,052,610	514,106	538,504	—	195,486
14.10.1	1,118,858	548,633	570,225	66,248	207,223
昭和 5.10.1	1,186,080	581,007	605,073	67,222	217,058
10.10.1	1,242,453	606,779	635,674	56,373	225,223
15.10.1	1,299,027	637,708	661,319	56,574	234,332
22.10.1	1,572,787	759,140	813,647	273,760	295,802
25.10.1	1,601,380	778,910	822,470	28,593	294,846
30.10.1	1,613,549	781,607	831,942	12,169	301,500
35.10.1	1,578,476	759,639	818,837	-35,073	321,441
40.10.1	1,605,584	778,916	826,668	27,108	359,831
45.10.1	1,658,909	808,270	850,639	53,325	405,344
50.10.1	1,756,480	859,364	897,116	97,571	459,914
55.10.1	1,848,562	908,871	939,691	92,082	516,390
60.10.1	1,921,259	947,013	974,246	72,697	556,268
平成 2.10.1	1,966,265	971,704	994,561	45,006	603,198
7.10.1	2,003,540	989,610	1,013,930	37,275	650,836
12.10.1	2,024,852	999,349	1,025,503	21,312	695,092
17.10.1	2,024,135	996,346	1,027,789	-717	726,203
22.10.1	2,008,068	988,019	1,020,049	-16,067	755,756
27.10.1	1,973,115	973,283	999,832	-34,953	773,952
令和 2.10.1	1,939,110	959,411	979,699	-34,005	805,252
5.11.1	1,900,359	940,528	959,831	-481	824,659
5.12.1	1,899,297	939,943	959,354	-1,062	824,995
6.1.1	1,897,970	939,161	958,809	-1,327	824,815
6.2.1	1,896,175	938,296	957,879	-1,795	824,666
6.3.1	1,894,824	937,633	957,191	-1,351	824,939
6.4.1	1,891,455	936,123	955,332	-3,369	827,042
6.5.1	1,891,886	936,619	955,267	431	829,985
6.6.1	1,891,627	936,673	954,954	-259	830,938
6.7.1	1,891,069	936,483	954,586	-558	831,381
6.8.1	1,890,875	936,365	954,510	-194	832,323
6.9.1	1,890,103	936,064	954,039	-772	832,619
6.10.1	1,889,425	935,846	953,579	-678	833,154
6.11.1	1,888,923	935,484	953,439	-502	833,682
6.12.1	1,888,208	935,095	953,113	-715	834,063

注 (1) 大正9年10月1日～令和2年10月1日は、国勢調査結果による。

令和2年10月1日以降の数値は、令和2年国勢調査の確報値に基づき再計算しているため、以前公表した結果とは異なる。

(2) 人口増減について

1) 大正9年10月1日～令和2年10月1日は、対前回国勢調査の増減

2) 令和5年4月1日以降は、対前月の増減

(3) 移動人口調査の最高人口は、平成16年7月1日現在の2,035,477人。(男：1,002,916人、女1,032,561人)

市町村別 人口及び世帯数

〔単位：人・世帯〕

	総 人 口										世帯数	対前月 増 減
	総 数	男	女	対前月 増 減	自 然 動 態			社 会 動 態				
					増減	出 生	死 亡	増減	転 入	転 出		
県 計	1,888,208	935,095	953,113	-715	-1,356	807	2,163	641	5,372	4,731	834,063	381
市 部 計	1,616,410	798,972	817,438	-400	-1,139	704	1,843	739	4,353	3,614	716,331	463
郡 部 計	271,798	136,123	135,675	-315	-217	103	320	-98	1,019	1,117	117,732	-82
前橋市	326,186	159,287	166,899	-89	-233	146	379	144	823	679	147,791	62
高崎市	366,925	179,495	187,430	-88	-197	167	364	109	864	755	166,865	64
桐生市	99,018	47,930	51,088	-78	-120	24	144	42	223	181	44,494	16
伊勢崎市	210,783	105,967	104,816	29	-92	118	210	121	697	576	91,436	110
太田市	221,953	113,924	108,029	116	-115	110	225	231	804	573	97,485	154
沼田市	42,106	20,490	21,616	-37	-40	13	53	3	97	94	18,865	-7
館林市	73,530	36,833	36,697	44	-60	33	93	104	295	191	32,956	63
渋川市	70,727	34,425	36,302	-87	-99	21	120	12	139	127	29,548	-6
藤岡市	60,475	29,409	31,066	-58	-50	22	72	-8	154	162	25,879	7
富岡市	44,836	22,109	22,727	-63	-58	15	73	-5	77	82	18,826	-21
安中市	51,942	25,416	26,526	-58	-45	16	61	-13	79	92	22,256	8
みどり市	47,929	23,687	24,242	-31	-30	19	49	-1	101	102	19,930	13
北群馬郡	36,882	18,366	18,516	19	-6	21	27	25	137	112	14,101	21
榛東村	14,205	7,238	6,967	0	-4	7	11	4	66	62	5,478	18
吉岡町	22,677	11,128	11,549	19	-2	14	16	21	71	50	8,623	3
多野郡	2,401	1,181	1,220	-6	-3	1	4	-3	2	5	1,255	-3
上野村	1,000	509	491	-5	-3	0	3	-2	0	2	510	-2
神流町	1,401	672	729	-1	0	1	1	-1	2	3	745	-1

令和6年12月1日

	総人口										世帯数	対前月 増減
	総数	男	女	対前月 増減	自然動態			社会動態				
					増減	出生	死亡	増減	転入	転出		
甘楽郡	18,898	9,317	9,581	-47	-34	4	38	-13	27	40	8,073	-9
下仁田町	5,692	2,791	2,901	-25	-14	0	14	-11	7	18	2,638	-12
南牧村	1,311	628	683	-3	-5	0	5	2	3	1	682	1
甘楽町	11,895	5,898	5,997	-19	-15	4	19	-4	17	21	4,753	2
吾妻郡	47,854	23,799	24,055	-220	-55	15	70	-165	173	338	21,437	-145
中之条町	14,254	6,908	7,346	-14	-15	2	17	1	43	42	6,211	0
長野原町	4,754	2,377	2,377	-38	-6	3	9	-32	11	43	2,233	-36
嬭恋村	8,408	4,306	4,102	-142	-4	6	10	-138	41	179	3,621	-115
草津町	5,835	2,987	2,848	-5	-10	3	13	5	45	40	3,326	-2
高山村	3,125	1,540	1,585	-4	-2	0	2	-2	4	6	1,053	3
東吾妻町	11,478	5,681	5,797	-17	-18	1	19	1	29	28	4,993	5
利根郡	29,431	14,413	15,018	-54	-39	9	48	-15	78	93	12,459	-9
片品村	3,616	1,817	1,799	-15	-10	1	11	-5	5	10	1,600	-3
川場村	3,239	1,460	1,779	-4	-3	1	4	-1	6	7	984	-1
昭和村	6,740	3,395	3,345	-1	-4	3	7	3	27	24	2,888	5
みなかみ町	15,836	7,741	8,095	-34	-22	4	26	-12	40	52	6,987	-10
佐波郡	35,373	17,223	18,150	22	-22	17	39	44	138	94	15,753	30
玉村町	35,373	17,223	18,150	22	-22	17	39	44	138	94	15,753	30
邑楽郡	100,959	51,824	49,135	-29	-58	36	94	29	464	435	44,654	33
板倉町	13,216	6,602	6,614	-18	-18	1	19	0	35	35	5,641	1
明和町	10,493	5,276	5,217	-9	-14	2	16	5	28	23	4,231	-5
千代田町	10,431	5,256	5,175	2	-10	3	13	12	46	34	4,293	16
大泉町	41,942	22,200	19,742	25	-6	19	25	31	269	238	20,160	38
邑楽町	24,877	12,490	12,387	-29	-10	11	21	-19	86	105	10,329	-17

【参考】

市町村別 群馬県の外国人人口

〔単位：人〕

	総 人 口										日本人・外国人の別「不詳」※
	総 数	男	女	対前月 増 減	自 然 動 態			社 会 動 態			
					増減	出 生	死 亡	増減	転 入	転 出	
県 計	r 73,964	r 38,522	35,442	568	56	60	4	512	2,150	1,638	25,465
市 部 計	57,929	30,171	27,758	629	43	46	3	586	1,663	1,077	23,345
郡 部 計	r 16,035	r 8,351	7,684	-61	13	14	1	-74	487	561	2,120
前 橋 市	8,595	4,407	4,188	82	4	4	0	78	270	192	11,566
高 崎 市	6,920	3,239	3,681	52	5	5	0	47	214	167	4,378
桐 生 市	2,352	1,118	1,234	33	-1	0	1	34	84	50	477
伊勢崎市	15,304	8,042	7,262	131	14	14	0	117	322	205	2,299
太 田 市	14,596	8,360	6,236	184	12	14	2	172	417	245	2,703
沼 田 市	907	466	441	7	1	1	0	6	30	24	246
館 林 市	3,894	2,035	1,859	101	8	8	0	93	164	71	604
渋 川 市	1,166	519	647	-1	0	0	0	-1	20	21	297
藤 岡 市	1,122	503	619	25	0	0	0	25	72	47	321
富 岡 市	1,296	606	690	1	0	0	0	1	28	27	51
安 中 市	786	358	428	-2	0	0	0	-2	11	13	245
みどり市	991	518	473	16	0	0	0	16	31	15	158
北群馬郡	515	295	220	-2	1	1	0	-3	12	15	78
榛 東 村	311	183	128	-7	0	0	0	-7	5	12	34
吉 岡 町	204	112	92	5	1	1	0	4	7	3	44
多 野 郡	40	6	34	-1	0	0	0	-1	1	2	0
上 野 村	23	0	23	0	0	0	0	0	0	0	0
神 流 町	17	6	11	-1	0	0	0	-1	1	2	0

※1『日本人・外国人の別「不詳」』は、令和2(2020)年国勢調査における、人口等基本集計「第44-1表 男女、国籍別人口-全国、都道府県、市区町村」による。

この数値は、国勢調査においては日本人か外国人かが明らかでなかった人の数を表すものであるため、参考のため本表に添えるものとする。

この数値は、移動人口調査においては増減しない数値であるため、次回の国勢調査の結果公表まで変化しない。

※2 片品村の外国人出生数について再計算を行った。修正値には「r」を付している。

令和6年12月1日現在

	総人口										日本人・外国人の別「不詳」※
	総数	男	女	対前月 増減	自然動態			社会動態			
					増減	出生	死亡	増減	転入	転出	
甘楽郡	289	141	148	-7	0	0	0	-7	6	13	14
下仁田町	68	17	51	-4	0	0	0	-4	1	5	0
南牧村	9	5	4	1	0	0	0	1	1	0	0
甘楽町	212	119	93	-4	0	0	0	-4	4	8	14
吾妻郡	1,674	832	842	-142	2	2	0	-144	103	247	178
中之条町	335	147	188	2	0	0	0	2	24	22	37
長野原町	131	87	44	-34	0	0	0	-34	2	36	2
嬭恋村	242	119	123	-129	0	0	0	-129	29	158	9
草津町	552	272	280	7	1	1	0	6	30	24	125
高山村	100	50	50	1	0	0	0	1	1	0	0
東吾妻町	314	157	157	11	1	1	0	10	17	7	5
利根郡	r 1,322	r 707	615	-5	0	0	0	-5	39	44	22
片品村	r 103	r 72	31	2	0	0	0	2	2	0	8
川場村	16	9	7	-1	0	0	0	-1	0	1	0
昭和村	704	362	342	-1	0	0	0	-1	19	20	0
みなかみ町	499	264	235	-5	0	0	0	-5	18	23	14
佐波郡	1,377	667	710	24	1	1	0	23	49	26	931
玉村町	1,377	667	710	24	1	1	0	23	49	26	931
邑楽郡	10,818	5,703	5,115	72	9	10	1	63	277	214	897
板倉町	530	277	253	4	0	0	0	4	19	15	135
明和町	347	170	177	0	0	0	0	0	8	8	51
千代田町	450	213	237	15	0	0	0	15	29	14	56
大泉町	8,359	4,426	3,933	66	7	8	1	59	179	120	557
邑楽町	1,132	617	515	-13	2	2	0	-15	42	57	98

お知らせ

群馬県総務部統計課人口社会係では、次の調査結果を公表しています。

人口

- 群馬県の人口と世帯の動き 毎月
- 群馬県移動人口調査結果 年1回
- 群馬県年齢別人口調査結果 年1回



2025年農林業センサス（令和7年2月1日現在）を下記の期間に実施します。
令和6年12月中旬～令和7年2月末 農林業経営体調査
令和7年1月中旬～令和7年2月末 農山村地域調査（市区町村調査）
令和7年10月上旬～令和7年12月末 農山村地域調査（農業集落調査）



移動人口調査のお問い合わせは…

群馬県総務部統計課 人口社会係

〒371-8570 群馬県前橋市大手町一丁目1番1号
TEL : 027-226-2406(直通)

各種統計情報は、「群馬県統計情報提供システム」でもご覧いただけます。
<https://toukei.pref.gunma.jp/>