



統計資料
6-4-8

令和6年11月25日
統計課人口社会係
ダイヤルイン 027-226-2406

群馬県の人口と世帯の動き

群馬県移動人口調査

本県の人口

1, 888, 923人

令和6年11月1日現在

群馬県総務部統計課

－ 利用者のために －

- 1 この調査は、令和2（2020）年10月1日の国勢調査による市町村別の世帯数及び人口を基礎とし、これに毎月1日から月末までの1か月間における住民基本台帳法に基づく各市町村の世帯及び人口の出生、死亡、転入、転出の数を、それぞれ加減して推計する方法をとっているため、他の調査方法による調査結果とは一致しない。同じ理由から、各市町村の住民基本台帳上の人口及び世帯数とも一致しない。
- 2 県内転出については、県内市町村間の転出入それぞれの合計（県計）が一致するよう、県内市町村に転入の届出等がなされた時点と同時に、前住地の市町村に転出の届出等がなされたものとして、転入者をベースに転出数を組み替えて算出している。
- 3 表中の一印は、減少を示す。ただし、社会動態では、転出超過を示す。
- 4 令和4年10月から、市町村別の外国人の人口の表を追加した（8～9ページ）。
- 5 市町村別の外国人の人口の表に付記された『日本人・外国人の別「不詳」』の人数については、国勢調査の調査票において、国籍を記入する記入欄に回答を得られなかった者の数を示す。

1 人口

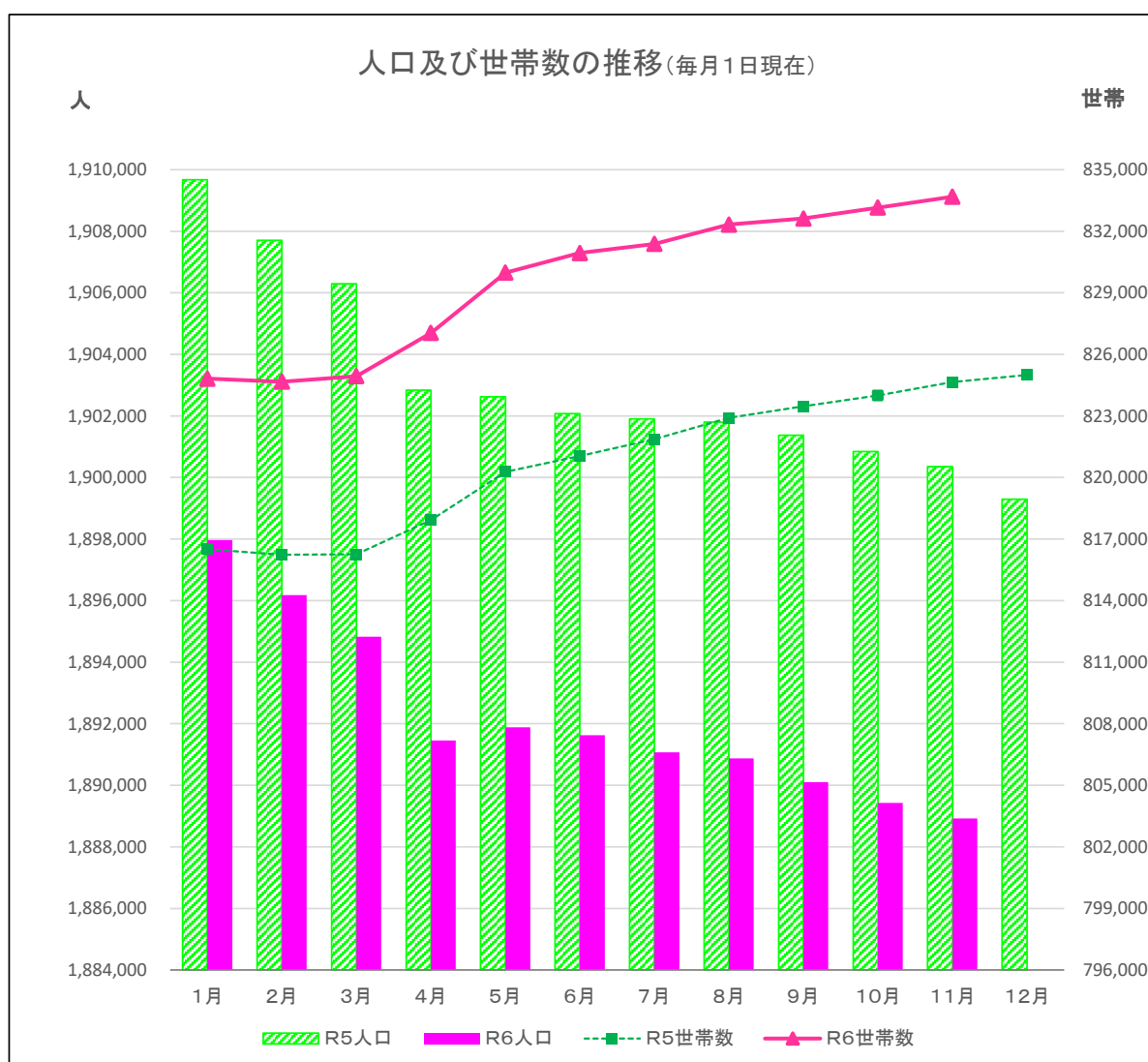
令和6年11月1日の人口は、1,888,923人となった。(男935,484人、女953,439人)

前月の人口と比べて、502人減少(-0.03%)となった。

地域別にみると、市部は122人の減少(-0.01%)、郡部は380人の減少(-0.14%)となっている。

2 世帯数

令和6年11月1日の世帯数は、833,682世帯(世帯当たり2.27人)で、前月に比べて、528世帯の増加(0.06%)となった。



3 自然動態と社会動態の推移

○自然動態(出生、死亡)

出生は 879人、死亡は 2,157人で差し引き、1,278人の減少であった。

[単位:人]

区分 月別	出生		死亡		増減	
	実数	対千人	実数	対千人	実数	対千人
R6.7月中	965	0.51	2,152	1.14	-1,187	-0.63
8月中	873	0.46	2,081	1.10	-1,208	-0.64
9月中	882	0.47	2,215	1.17	-1,333	-0.71
10月中	879	0.47	2,157	1.14	-1,278	-0.68

(うち、外国人分)

R6.8月中	67	-	12	-	55	-
9月中	61	-	9	-	52	-
10月中	76	-	15	-	61	-

○社会動態(転入、転出)

転入 6,369人、転出 5,593人で、776人の転入超過であった。

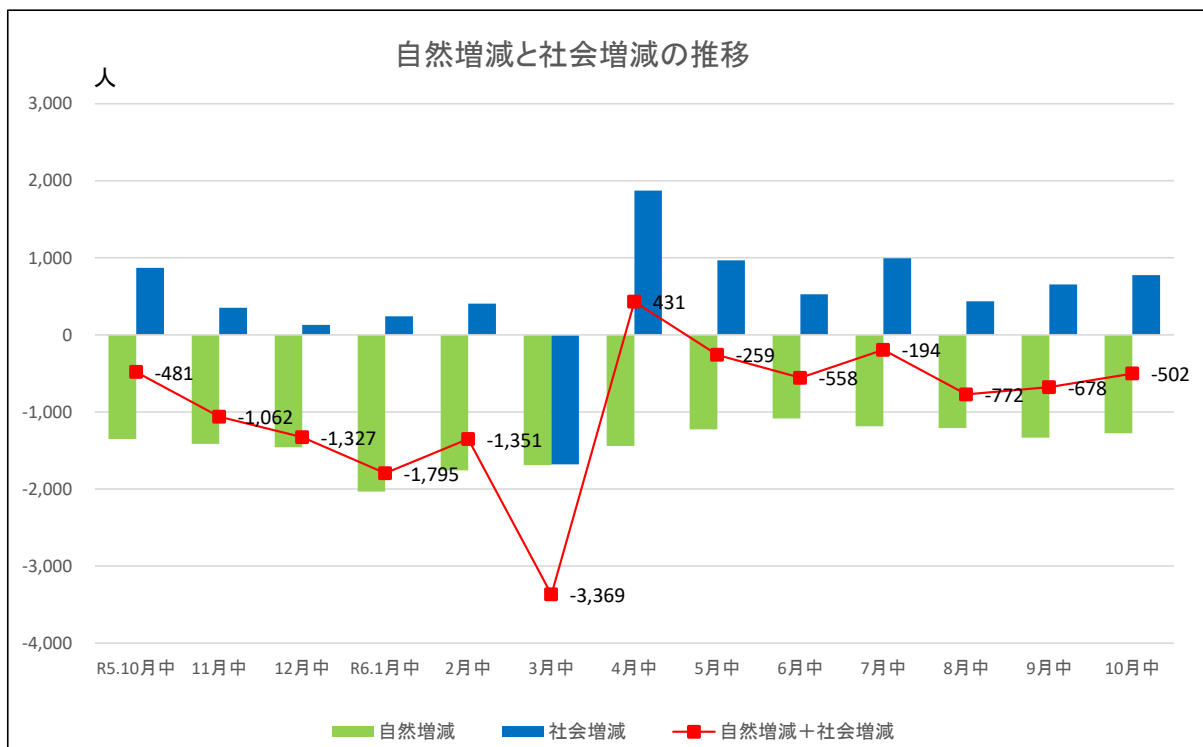
[単位:人]

区分 月別	県内		県外			その他			計		
	転入	転出	転入	転出	増減	転入	転出	増減	転入	転出	増減
R6.7月中	2,165	2,165	3,841	3,192	649	646	302	344	6,652	5,659	993
8月中	2,026	2,026	3,147	2,930	217	409	190	219	5,582	5,146	436
9月中	1,837	1,837	3,275	2,940	335	605	285	320	5,717	5,062	655
10月中	2,168	2,168	3,560	3,215	345	641	210	431	6,369	5,593	776

(うち、外国人分)

R6.8月中	331	331	1,257	925	332	367	180	187	1,955	1,436	519
9月中	276	276	1,468	1,048	420	558	270	288	2,302	1,594	708
10月中	467	467	1,679	1,364	315	612	202	410	2,758	2,033	725

注 その他は、職種による記載及び消除等である。



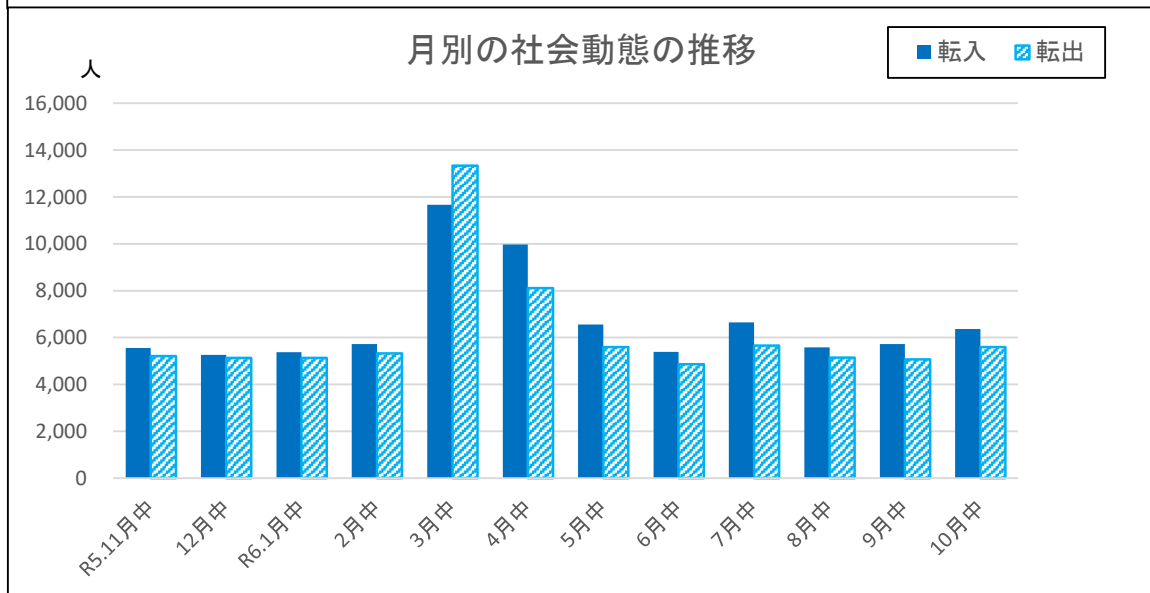
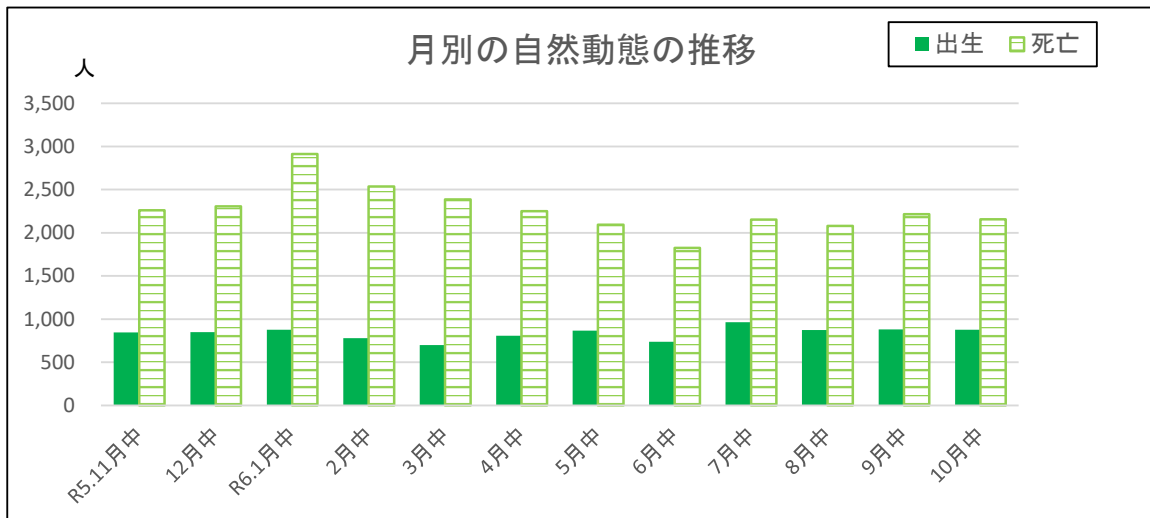
4 月別の自然動態と社会動態の推移

[単位:人]

月別	自然動態			社会動態			月間増減
	出生	死亡	増減	転入	転出	増減	
R5.11月中	847	2,260	-1,413	5,560	5,209	351	-1,062
12月中	849	2,307	-1,458	5,261	5,130	131	-1,327
R6.1月中	877	2,912	-2,035	5,372	5,132	240	-1,795
2月中	780	2,537	-1,757	5,725	5,319	406	-1,351
3月中	698	2,388	-1,690	11,660	13,339	-1,679	-3,369
4月中	809	2,249	-1,440	9,976	8,105	1,871	431
5月中	867	2,092	-1,225	6,559	5,593	966	-259
6月中	739	1,825	-1,086	5,385	4,857	528	-558
7月中	965	2,152	-1,187	6,652	5,659	993	-194
8月中	873	2,081	-1,208	5,582	5,146	436	-772
9月中	882	2,215	-1,333	5,717	5,062	655	-678
10月中	879	2,157	-1,278	6,369	5,593	776	-502

(うち、外国人分)

R6.8月中	67	12	55	1,955	1,436	519	574
9月中	61	9	52	2,302	1,594	708	760
10月中	76	15	61	2,758	2,033	725	786



5 都道府県別 転入転出状況(10月中)

〔単位:人〕

都道府県	転入	転出
北海道	63	35
青森県	18	7
岩手県	11	12
宮城県	41	21
秋田県	10	4
山形県	10	12
福島県	47	28
茨城県	182	136
栃木県	217	221
埼玉県	594	606
千葉県	189	160
東京都	457	398
神奈川県	167	230
新潟県	72	77
富山県	14	21
石川県	15	15
福井県	3	15
山梨県	14	18
長野県	80	132
岐阜県	7	14
静岡県	61	64
愛知県	71	61
三重県	27	17
滋賀県	10	32
京都府	12	18
大阪府	42	53
兵庫県	31	30
奈良県	10	3
和歌山県	7	5
鳥取県	2	2
島根県	8	0
岡山県	12	9
広島県	16	7
山口県	6	26
徳島県	0	5
香川県	7	2
愛媛県	6	4
高知県	8	3
福岡県	38	40
佐賀県	1	1
長崎県	15	4
熊本県	15	14
大分県	9	50
宮崎県	4	13
鹿児島県	5	10
沖縄県	12	20
国外	914	560
計	3,560	3,215

注 転入転出者には外国人を含む。
また、その他(職権削除等)は含まない。

6 市町村別 外国人転入転出状況(10月中)

〔単位:人〕

	社会 増減	転入		転出	
		国内	国外	国内	国外
県 計	315	876	803	924	440
市 部 計	418	657	565	525	279
町 村 計	-103	219	238	399	161
前橋市	-83	70	0	98	55
高崎市	-55	68	0	88	35
桐生市	45	19	50	18	6
伊勢崎市	144	144	180	110	70
太田市	217	216	170	120	49
沼田市	5	13	12	13	7
館林市	64	74	50	33	27
渋川市	1	4	15	8	10
藤岡市	29	16	26	8	5
富岡市	19	15	29	14	11
安中市	7	1	13	5	2
みどり市	25	17	20	10	2
北群馬郡	9	12	2	2	3
榛東村	9	9	2	1	1
吉岡町	0	3	0	1	2
多野郡	2	2	2	2	0
上野村	2	2	0	0	0
神流町	0	0	2	2	0
甘楽郡	8	8	9	6	3
下仁田町	3	1	4	2	0
南牧村	-1	0	0	0	1
甘楽町	6	7	5	4	2
吾妻郡	-259	20	60	277	62
中之条町	16	3	30	17	0
長野原町	-6	3	1	8	2
嬬恋村	-286	0	5	239	52
草津町	13	9	17	8	5
高山村	-5	0	0	4	1
東吾妻町	9	5	7	1	2
利根郡	-19	20	5	25	19
片品村	-1	0	1	0	2
川場村	0	0	0	0	0
昭和村	0	11	4	9	6
みなかみ町	-18	9	0	16	11
佐波郡	26	20	27	8	13
玉村町	26	20	27	8	13
邑楽郡	130	137	133	79	61
板倉町	10	8	21	6	13
明和町	7	1	7	1	0
千代田町	-2	1	5	6	2
大泉町	107	101	85	42	37
邑楽町	8	26	15	24	9

注 その他(職権削除等)は含まない。

(参考)

人口及び世帯数の推移

〔単位：人・世帯〕

期 日	総人口(日本人+外国人)				世帯数
	総 数	男	女	人口増減	
大正 9.10.1	1,052,610	514,106	538,504	—	195,486
14.10.1	1,118,858	548,633	570,225	66,248	207,223
昭和 5.10.1	1,186,080	581,007	605,073	67,222	217,058
10.10.1	1,242,453	606,779	635,674	56,373	225,223
15.10.1	1,299,027	637,708	661,319	56,574	234,332
22.10.1	1,572,787	759,140	813,647	273,760	295,802
25.10.1	1,601,380	778,910	822,470	28,593	294,846
30.10.1	1,613,549	781,607	831,942	12,169	301,500
35.10.1	1,578,476	759,639	818,837	-35,073	321,441
40.10.1	1,605,584	778,916	826,668	27,108	359,831
45.10.1	1,658,909	808,270	850,639	53,325	405,344
50.10.1	1,756,480	859,364	897,116	97,571	459,914
55.10.1	1,848,562	908,871	939,691	92,082	516,390
60.10.1	1,921,259	947,013	974,246	72,697	556,268
平成 2.10.1	1,966,265	971,704	994,561	45,006	603,198
7.10.1	2,003,540	989,610	1,013,930	37,275	650,836
12.10.1	2,024,852	999,349	1,025,503	21,312	695,092
17.10.1	2,024,135	996,346	1,027,789	-717	726,203
22.10.1	2,008,068	988,019	1,020,049	-16,067	755,756
27.10.1	1,973,115	973,283	999,832	-34,953	773,952
令和 2.10.1	1,939,110	959,411	979,699	-34,005	805,252
5.10.1	1,900,840	940,836	960,004	-535	823,883
5.11.1	1,900,359	940,528	959,831	-481	824,659
5.12.1	1,899,297	939,943	959,354	-1,062	824,995
6.1.1	1,897,970	939,161	958,809	-1,327	824,815
6.2.1	1,896,175	938,296	957,879	-1,795	824,666
6.3.1	1,894,824	937,633	957,191	-1,351	824,939
6.4.1	1,891,455	936,123	955,332	-3,369	827,042
6.5.1	1,891,886	936,619	955,267	431	829,985
6.6.1	1,891,627	936,673	954,954	-259	830,938
6.7.1	1,891,069	936,483	954,586	-558	831,381
6.8.1	1,890,875	936,365	954,510	-194	832,323
6.9.1	1,890,103	936,064	954,039	-772	832,619
6.10.1	1,889,425	935,846	953,579	-678	833,154
6.11.1	1,888,923	935,484	953,439	-502	833,682

注 (1) 大正9年10月1日～令和2年10月1日は、国勢調査結果による。

令和2年10月1日以降の数値は、令和2年国勢調査の確報値に基づき再計算しているため、以前公表した結果とは異なる。

(2) 人口増減について

1) 大正9年10月1日～令和2年10月1日は、対前回国勢調査の増減

2) 令和5年4月1日以降は、対前月の増減

(3) 移動人口調査の最高人口は、平成16年7月1日現在の2,035,477人。(男：1,002,916人、女1,032,561人)

市町村別 人口及び世帯数

〔単位：人・世帯〕

	総 人 口										世帯数	対前月 増 減
	総 数	男	女	対前月 増 減	自 然 動 態			社 会 動 態				
					増減	出 生	死 亡	増減	転 入	転 出		
県 計	1,888,923	935,484	953,439	-502	-1,278	879	2,157	776	6,369	5,593	833,682	528
市 部 計	1,616,810	799,122	817,688	-122	-1,053	764	1,817	931	5,225	4,294	715,868	735
郡 部 計	272,113	136,362	135,751	-380	-225	115	340	-155	1,144	1,299	117,814	-207
前橋市	326,275	159,322	166,953	4	-201	150	351	205	1,035	830	147,729	186
高崎市	367,013	179,563	187,450	-88	-239	178	417	151	1,052	901	166,801	117
桐生市	99,096	47,966	51,130	-128	-118	27	145	-10	219	229	44,478	-14
伊勢崎市	210,754	105,933	104,821	136	-72	139	211	208	859	651	91,326	181
太田市	221,837	113,826	108,011	185	-102	106	208	287	1,044	757	97,331	213
沼田市	42,143	20,507	21,636	-55	-37	22	59	-18	88	106	18,872	-8
館林市	73,486	36,795	36,691	-16	-57	27	84	41	255	214	32,893	30
渋川市	70,814	34,484	36,330	3	-50	40	90	53	165	112	29,554	30
藤岡市	60,533	29,434	31,099	-52	-44	20	64	-8	160	168	25,872	-21
富岡市	44,899	22,131	22,768	-37	-46	16	62	9	120	111	18,847	9
安中市	52,000	25,449	26,551	-77	-67	14	81	-10	101	111	22,248	-7
みどり市	47,960	23,712	24,248	3	-20	25	45	23	127	104	19,917	19
北群馬郡	36,863	18,345	18,518	27	-8	15	23	35	152	117	14,080	19
榛東村	14,205	7,227	6,978	6	-4	4	8	10	67	57	5,460	7
吉岡町	22,658	11,118	11,540	21	-4	11	15	25	85	60	8,620	12
多野郡	2,407	1,187	1,220	-6	-4	1	5	-2	7	9	1,258	0
上野村	1,005	514	491	0	1	1	0	-1	3	4	512	0
神流町	1,402	673	729	-6	-5	0	5	-1	4	5	746	0

令和6年11月1日

	総人口										世帯数	対前月 増減
	総数	男	女	対前月 増減	自然動態			社会動態				
					増減	出生	死亡	増減	転入	転出		
甘楽郡	18,945	9,344	9,601	-26	-33	5	38	7	54	47	8,082	-2
下仁田町	5,717	2,804	2,913	-11	-14	0	14	3	15	12	2,650	-1
南牧村	1,314	629	685	-5	-5	1	6	0	5	5	681	-6
甘楽町	11,914	5,911	6,003	-10	-14	4	18	4	34	30	4,751	5
吾妻郡	48,074	23,971	24,103	-390	-62	12	74	-328	168	496	21,582	-338
中之条町	14,268	6,909	7,359	-19	-20	1	21	1	50	49	6,211	1
長野原町	4,792	2,407	2,385	-24	-8	1	9	-16	8	24	2,269	-14
嬭恋村	8,550	4,436	4,114	-307	-4	5	9	-303	28	331	3,736	-312
草津町	5,840	2,988	2,852	-11	-8	0	8	-3	50	53	3,328	-7
高山村	3,129	1,545	1,584	-14	-4	1	5	-10	1	11	1,050	-3
東吾妻町	11,495	5,686	5,809	-15	-18	4	22	3	31	28	4,988	-3
利根郡	29,485	14,428	15,057	-48	-37	11	48	-11	86	97	12,468	-17
片品村	3,631	1,822	1,809	-10	-9	2	11	-1	8	9	1,603	0
川場村	3,243	1,463	1,780	-5	-2	1	3	-3	1	4	985	-4
昭和村	6,741	3,389	3,352	6	-2	3	5	8	32	24	2,883	6
みなかみ町	15,870	7,754	8,116	-39	-24	5	29	-15	45	60	6,997	-19
佐波郡	35,351	17,229	18,122	37	-8	16	24	45	139	94	15,723	42
玉村町	35,351	17,229	18,122	37	-8	16	24	45	139	94	15,723	42
邑楽郡	100,988	51,858	49,130	26	-73	55	128	99	538	439	44,621	89
板倉町	13,234	6,610	6,624	-11	-16	3	19	5	48	43	5,640	0
明和町	10,502	5,281	5,221	0	-12	5	17	12	30	18	4,236	5
千代田町	10,429	5,246	5,183	-18	-10	6	16	-8	20	28	4,277	4
大泉町	41,917	22,197	19,720	84	-12	28	40	96	350	254	20,122	87
邑楽町	24,906	12,524	12,382	-29	-23	13	36	-6	90	96	10,346	-7

【参考】

市町村別 群馬県の外国人人口

〔単位：人〕

	総 人 口										日本人・外国人の別「不詳」※
	総 数	男	女	対前月 増 減	自 然 動 態			社 会 動 態			
					増減	出 生	死 亡	増減	転 入	転 出	
県 計	73,398	38,261	35,137	786	61	76	15	725	2,758	2,033	25,465
市 部 計	57,300	29,784	27,516	895	50	63	13	845	2,157	1,312	23,345
郡 部 計	16,098	8,477	7,621	-109	11	13	2	-120	601	721	2,120
前橋市	8,513	4,359	4,154	162	9	11	2	153	391	238	11,566
高崎市	6,868	3,237	3,631	121	5	7	2	116	310	194	4,378
桐生市	2,319	1,094	1,225	38	1	1	0	37	90	53	477
伊勢崎市	15,173	7,969	7,204	202	15	20	5	187	442	255	2,299
太田市	14,412	8,211	6,201	225	13	15	2	212	528	316	2,703
沼田市	900	463	437	1	1	1	0	0	35	35	246
館林市	3,793	1,962	1,831	59	2	2	0	57	143	86	604
渋川市	1,167	529	638	15	2	3	1	13	33	20	297
藤岡市	1,097	493	604	0	-1	0	1	1	50	49	321
富岡市	1,295	597	698	30	1	1	0	29	63	34	51
安中市	788	362	426	7	0	0	0	7	20	13	245
みどり市	975	508	467	35	2	2	0	33	52	19	158
北群馬郡	517	295	222	17	0	0	0	17	27	10	78
榛東村	318	190	128	8	0	0	0	8	13	5	34
吉岡町	199	105	94	9	0	0	0	9	14	5	44
多野郡	41	7	34	1	0	0	0	1	4	3	0
上野村	23	0	23	1	0	0	0	1	2	1	0
神流町	18	7	11	0	0	0	0	0	2	2	0

※『日本人・外国人の別「不詳」』は、令和2(2020)年国勢調査における、人口等基本集計「第4-4-1表 男女、国籍別人口—全国、都道府県、市区町村」による。

この数値は、国勢調査においては日本人か外国人かが明らかでなかった人の数を表すものであるため、参考のため本表に添えるものとする。

この数値は、移動人口調査においては増減しない数値であるため、次回の国勢調査の結果公表まで変化しない。

令和6年11月1日現在

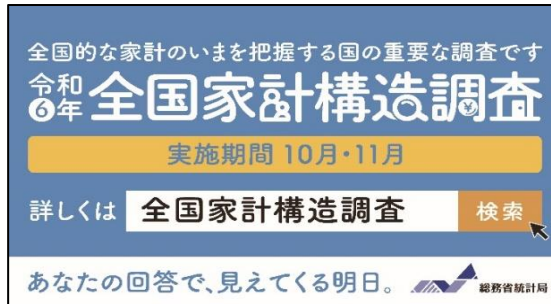
	総人口										日本人・外国人の別「不詳」※
	総数	男	女	対前月増減	自然動態			社会動態			
					増減	出生	死亡	増減	転入	転出	
甘楽郡	296	147	149	6	0	0	0	6	21	15	14
下仁田町	72	19	53	3	0	0	0	3	7	4	0
南牧村	8	4	4	-1	0	0	0	-1	0	1	0
甘楽町	216	124	92	4	0	0	0	4	14	10	14
吾妻郡	1,816	975	841	-274	0	0	0	-274	90	364	178
中之条町	333	142	191	9	0	0	0	9	37	28	37
長野原町	165	115	50	-3	0	0	0	-3	7	10	2
嬭恋村	371	250	121	-296	0	0	0	-296	5	301	9
草津町	545	268	277	12	0	0	0	12	28	16	125
高山村	99	50	49	-5	0	0	0	-5	0	5	0
東吾妻町	303	150	153	9	0	0	0	9	13	4	5
利根郡	1,329	709	620	-4	2	2	0	-6	48	54	22
片品村	103	72	31	-2	0	0	0	-2	1	3	8
川場村	17	9	8	0	0	0	0	0	0	0	0
昭和村	705	359	346	5	0	0	0	5	26	21	0
みなかみ町	504	269	235	-7	2	2	0	-9	21	30	14
佐波郡	1,353	664	689	19	4	4	0	15	55	40	931
玉村町	1,353	664	689	19	4	4	0	15	55	40	931
邑楽郡	10,746	5,680	5,066	126	5	7	2	121	356	235	897
板倉町	526	272	254	10	0	0	0	10	33	23	135
明和町	347	169	178	6	-1	0	1	7	12	5	51
千代田町	435	202	233	-1	0	0	0	-1	9	10	56
大泉町	8,293	4,396	3,897	103	6	7	1	97	241	144	557
邑楽町	1,145	641	504	8	0	0	0	8	61	53	98

お知らせ

群馬県総務部統計課人口社会係では、次の統計書を編集刊行しています。

人口

- 群馬県の人口と世帯の動き 毎月
- 群馬県移動人口調査結果 年1回
- 群馬県年齢別人口調査結果 年1回



2025年農林業センサス（令和7年2月1日現在）を下記の期間に実施します。
令和6年12月中旬～令和7年2月末 農林業経営体調査
令和7年1月中旬～令和7年2月末 農山村地域調査（市区町村調査）
令和7年10月上旬～令和7年12月末 農山村地域調査（農業集落調査）



移動人口調査のお問い合わせは・・・

群馬県総務部統計課 人口社会係

〒371-8570 群馬県前橋市大手町一丁目1番1号
TEL : 027-226-2406(直通)
FAX : 027-224-9224

各種統計情報は、「群馬県統計情報提供システム」でもご覧いただけます。
<https://toukei.pref.gunma.jp/>