



統計資料
6-4-5

令和6年8月26日
統計課人口社会係
ダイヤルイン 027-226-2406

群馬県の人口と世帯の動き

群馬県移動人口調査

本県の人口

1, 890, 875人

令和6年8月1日現在

群馬県総務部統計課

－ 利用者のために －

- 1 この調査は、令和2（2020）年10月1日の国勢調査による市町村別の世帯数及び人口を基礎とし、これに毎月1日から月末までの1か月間における住民基本台帳法に基づく各市町村の世帯及び人口の出生、死亡、転入、転出の数を、それぞれ加減して推計する方法をとっているため、他の調査方法による調査結果とは一致しない。同じ理由から、各市町村の住民基本台帳上の人口及び世帯数とも一致しない。
- 2 県内転出については、県内市町村間の転出入それぞれの合計（県計）が一致するよう、県内市町村に転入の届出等がなされた時点と同時に、前住地の市町村に転出の届出等がなされたものとして、転入者をベースに転出数を組み替えて算出している。
- 3 表中の一印は、減少を示す。ただし、社会動態では、転出超過を示す。
- 4 令和4年10月から、市町村別の外国人の人口の表を追加した（8～9ページ）。
- 5 市町村別の外国人の人口の表に付記された『日本人・外国人の別「不詳」』の人数については、国勢調査の調査票において、国籍を記入する記入欄に回答を得られなかった者の数を示す。

1 人口

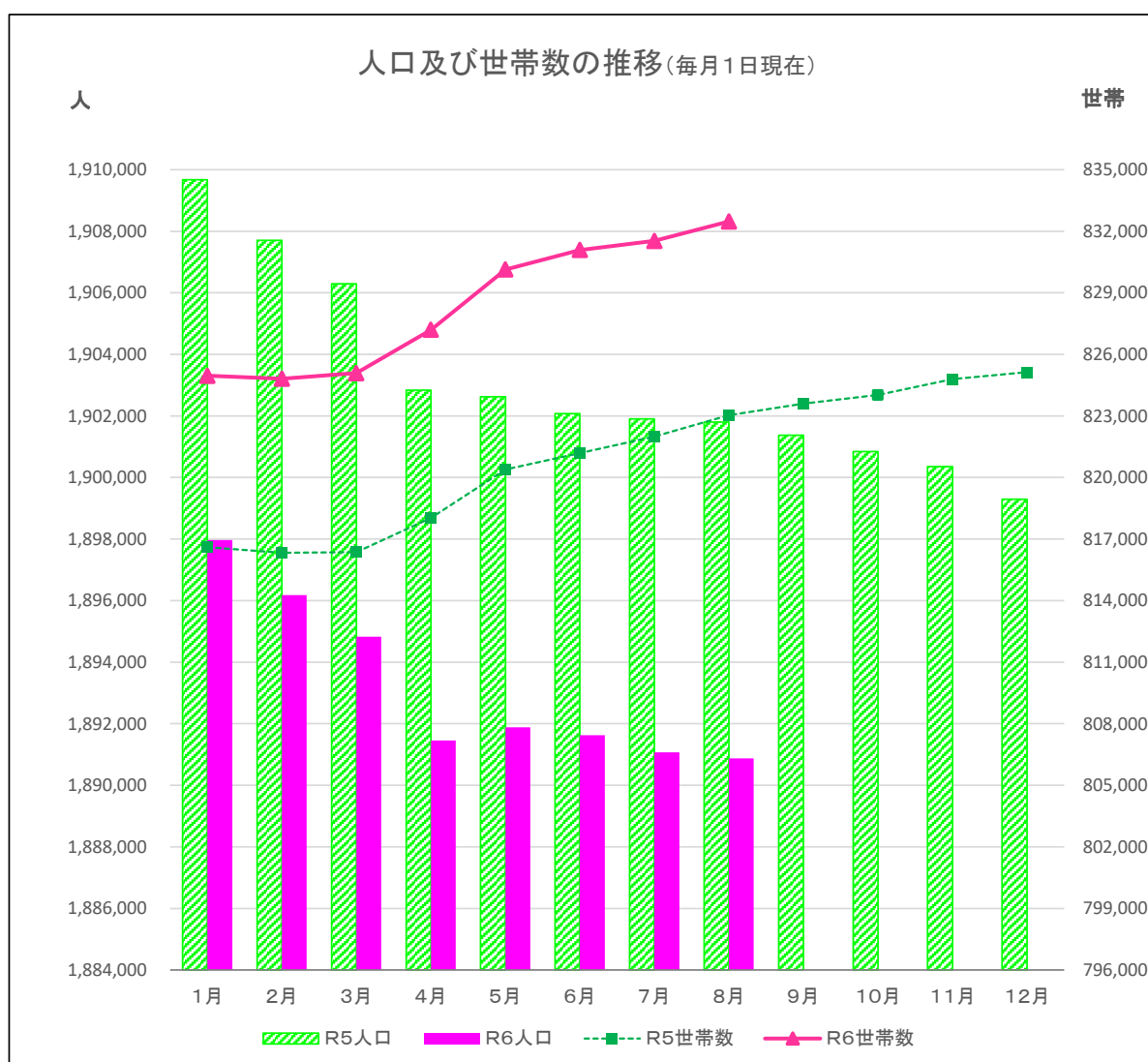
令和6年8月1日の人口は、1,890,875人となった。(男936,365人、女954,510人)

前月の人口と比べて、194人減少(-0.01%)となった。

地域別にみると、市部は244人の減少(-0.02%)、郡部は50人増加(0.02%)となっている。

2 世帯数

令和6年8月1日の世帯数は、832,478世帯(世帯当たり2.27人)で、前月に比べて、949世帯の増加(0.11%)となった。



3 自然動態と社会動態の推移

○自然動態(出生、死亡)

出生は 965人、死亡は 2,152人で差し引き、1,187人の減少であった。

[単位:人]

月別	出生		死亡		増減	
	実数	対千人	実数	対千人	実数	対千人
R6.4月中	809	0.43	2,249	1.19	-1,440	-0.76
5月中	867	0.46	2,092	1.11	-1,225	-0.65
6月中	739	0.39	1,825	0.97	-1,086	-0.57
7月中	965	0.51	2,152	1.14	-1,187	-0.63

(うち、外国人分)

R6.5月中	48	-	9	-	39	-
6月中	53	-	11	-	42	-
7月中	63	-	9	-	54	-

○社会動態(転入、転出)

転入 6,652人、転出 5,659人で、993人の転入超過であった。

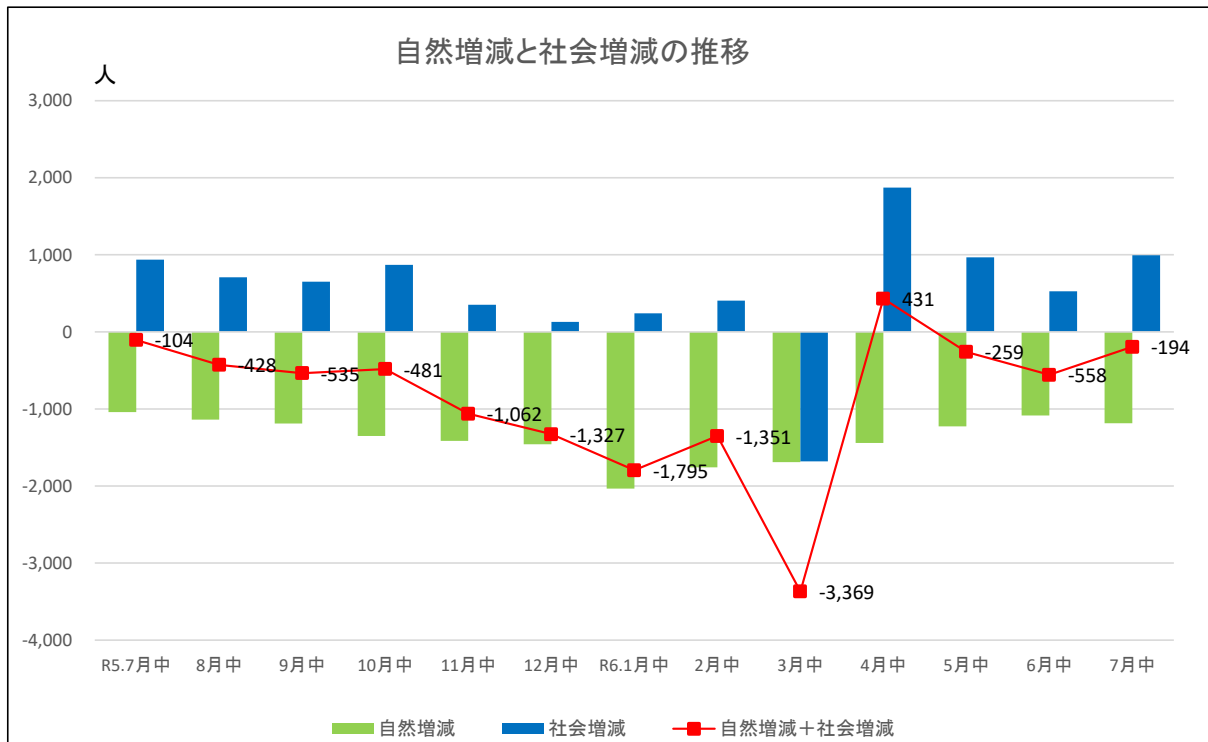
[単位:人]

月別	県内		県外			その他			計		
	転入	転出	転入	転出	増減	転入	転出	増減	転入	転出	増減
R6.4月中	2,797	2,797	6,301	5,047	1,254	878	261	617	9,976	8,105	1,871
5月中	2,248	2,248	3,722	3,046	676	589	299	290	6,559	5,593	966
6月中	1,860	1,860	3,158	2,737	421	367	260	107	5,385	4,857	528
7月中	2,165	2,165	3,841	3,192	649	646	302	344	6,652	5,659	993

(うち、外国人分)

R6.5月中	423	423	1,597	1,009	588	553	288	265	2,573	1,720	853
6月中	326	326	1,307	971	336	326	249	77	1,959	1,546	413
7月中	341	341	1,564	1,123	441	589	290	299	2,494	1,754	740

注 その他は、職種による記載及び消除等である。



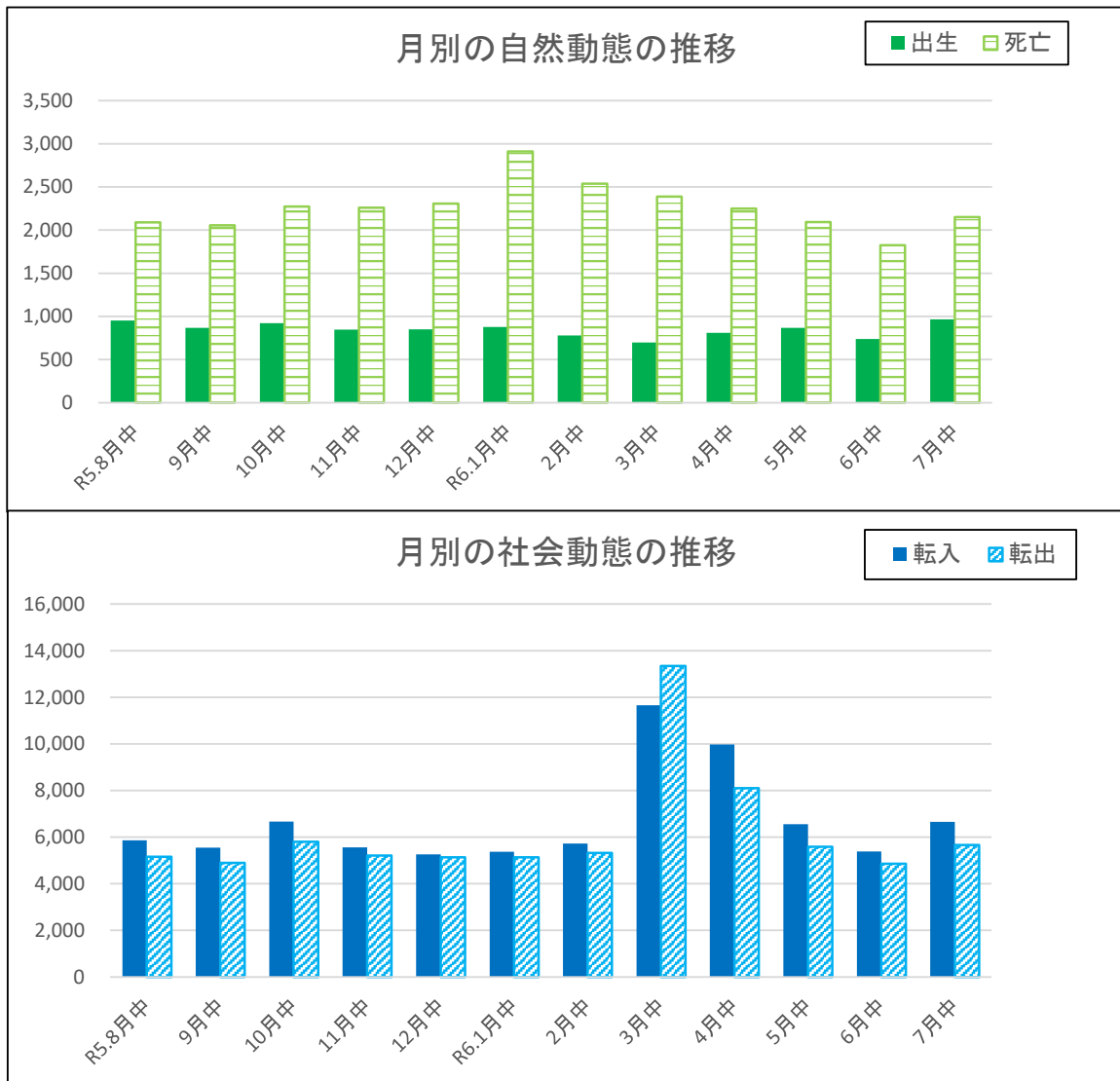
4 月別の自然動態と社会動態の推移

[単位:人]

月別	区分	自然動態			社会動態			月間増減
		出生	死亡	増減	転入	転出	増減	
R5.8月中		951	2,089	-1,138	5,867	5,157	710	-428
9月中		869	2,057	-1,188	5,548	4,895	653	-535
10月中		921	2,272	-1,351	6,671	5,801	870	-481
11月中		847	2,260	-1,413	5,560	5,209	351	-1,062
12月中		849	2,307	-1,458	5,261	5,130	131	-1,327
R6.1月中		877	2,912	-2,035	5,372	5,132	240	-1,795
2月中		780	2,537	-1,757	5,725	5,319	406	-1,351
3月中		698	2,388	-1,690	11,660	13,339	-1,679	-3,369
4月中		809	2,249	-1,440	9,976	8,105	1,871	431
5月中		867	2,092	-1,225	6,559	5,593	966	-259
6月中		739	1,825	-1,086	5,385	4,857	528	-558
7月中		965	2,152	-1,187	6,652	5,659	993	-194

(うち、外国人分)

R6.5月中	48	9	39	2,573	1,720	853	892
6月中	53	11	42	1,959	1,546	413	455
7月中	63	9	54	2,494	1,754	740	794



5 都道府県別 転入転出状況(7月中)

〔単位:人〕

都道府県	転入	転出
北海道	45	34
青森県	11	10
岩手県	16	12
宮城県	18	25
秋田県	7	8
山形県	11	22
福島県	33	30
茨城県	179	110
栃木県	257	254
埼玉県	574	626
千葉県	210	181
東京都	533	500
神奈川県	264	231
新潟県	67	81
富山県	11	11
石川県	25	8
福井県	11	13
山梨県	15	16
長野県	87	83
岐阜県	20	17
静岡県	66	51
愛知県	68	79
三重県	26	32
滋賀県	7	12
京都府	12	10
大阪府	44	36
兵庫県	34	32
奈良県	5	13
和歌山県	2	1
鳥取県	0	2
島根県	6	1
岡山県	17	9
広島県	15	14
山口県	7	4
徳島県	5	0
香川県	9	5
愛媛県	3	12
高知県	3	6
福岡県	39	21
佐賀県	11	2
長崎県	10	5
熊本県	8	6
大分県	23	2
宮崎県	13	5
鹿児島県	15	4
沖縄県	17	15
国外	982	541
計	3,841	3,192

注 転入転出者には外国人を含む。
また、その他(職権削除等)は含まない。

6 市町村別 外国人転入転出状況(7月中)

〔単位:人〕

	社会 増減	転入		転出	
		国内	国外	国内	国外
県 計	441	800	764	775	348
市 部 計	180	549	426	522	273
町 村 計	261	251	338	253	75
前橋市	-80	53	2	100	35
高崎市	-73	73	2	94	54
桐生市	35	15	50	18	12
伊勢崎市	44	101	109	106	60
太田市	128	191	98	108	53
沼田市	16	14	14	8	4
館林市	40	46	49	41	14
渋川市	8	10	14	8	8
藤岡市	29	15	49	20	15
富岡市	12	10	22	7	13
安中市	16	9	11	3	1
みどり市	5	12	6	9	4
北群馬郡	4	4	6	2	4
榛東村	4	1	6	1	2
吉岡町	0	3	0	1	2
多野郡	-3	0	0	3	0
上野村	0	0	0	0	0
神流町	-3	0	0	3	0
甘楽郡	0	3	7	6	4
下仁田町	-1	0	3	2	2
南牧村	-1	0	0	1	0
甘楽町	2	3	4	3	2
吾妻郡	87	47	141	89	12
中之条町	39	9	68	38	0
長野原町	5	7	4	3	3
嬬恋村	29	15	28	12	2
草津町	8	11	36	33	6
高山村	0	0	0	0	0
東吾妻町	6	5	5	3	1
利根郡	46	23	45	11	11
片品村	9	1	10	1	1
川場村	0	0	0	0	0
昭和村	7	8	5	3	3
みなかみ町	30	14	30	7	7
佐波郡	25	16	29	15	5
玉村町	25	16	29	15	5
邑楽郡	102	158	110	127	39
板倉町	6	10	5	5	4
明和町	3	8	6	6	5
千代田町	5	6	7	6	2
大泉町	80	106	52	50	28
邑楽町	8	28	40	60	0

注 その他(職権削除等)は含まない。

(参考)

人口及び世帯数の推移

〔単位：人・世帯〕

期 日	総人口(日本人+外国人)				世帯数
	総 数	男	女	人口増減	
大正 9.10.1	1,052,610	514,106	538,504	—	195,486
14.10.1	1,118,858	548,633	570,225	66,248	207,223
昭和 5.10.1	1,186,080	581,007	605,073	67,222	217,058
10.10.1	1,242,453	606,779	635,674	56,373	225,223
15.10.1	1,299,027	637,708	661,319	56,574	234,332
22.10.1	1,572,787	759,140	813,647	273,760	295,802
25.10.1	1,601,380	778,910	822,470	28,593	294,846
30.10.1	1,613,549	781,607	831,942	12,169	301,500
35.10.1	1,578,476	759,639	818,837	-35,073	321,441
40.10.1	1,605,584	778,916	826,668	27,108	359,831
45.10.1	1,658,909	808,270	850,639	53,325	405,344
50.10.1	1,756,480	859,364	897,116	97,571	459,914
55.10.1	1,848,562	908,871	939,691	92,082	516,390
60.10.1	1,921,259	947,013	974,246	72,697	556,268
平成 2.10.1	1,966,265	971,704	994,561	45,006	603,198
7.10.1	2,003,540	989,610	1,013,930	37,275	650,836
12.10.1	2,024,852	999,349	1,025,503	21,312	695,092
17.10.1	2,024,135	996,346	1,027,789	-717	726,203
22.10.1	2,008,068	988,019	1,020,049	-16,067	755,756
27.10.1	1,973,115	973,283	999,832	-34,953	773,952
令和 2.10.1	1,939,110	959,411	979,699	-34,005	805,252
5.7.1	1,901,907	941,086	960,821	-166	821,992
5.8.1	1,901,803	941,050	960,753	-104	823,037
5.9.1	1,901,375	940,980	960,395	-428	823,605
5.10.1	1,900,840	940,836	960,004	-535	824,021
5.11.1	1,900,359	940,528	959,831	-481	824,792
5.12.1	1,899,297	939,943	959,354	-1,062	825,133
6.1.1	1,897,970	939,161	958,809	-1,327	824,958
6.2.1	1,896,175	938,296	957,879	-1,795	824,811
6.3.1	1,894,824	937,633	957,191	-1,351	825,086
6.4.1	1,891,455	936,123	955,332	-3,369	827,195
6.5.1	1,891,886	936,619	955,267	431	830,137
6.6.1	1,891,627	936,673	954,954	-259	831,089
6.7.1	1,891,069	936,483	954,586	-558	831,529
6.8.1	1,890,875	936,365	954,510	-194	832,478

注 (1) 大正9年10月1日～令和2年10月1日は、国勢調査結果による。

令和2年10月1日以降の数値は、令和2年国勢調査の確報値に基づき再計算しているため、以前公表した結果とは異なる。

(2) 人口増減について

1) 大正9年10月1日～令和2年10月1日は、対前回国勢調査の増減

2) 令和5年4月1日以降は、対前月の増減

(3) 移動人口調査の最高人口は、平成16年7月1日現在の2,035,477人。(男：1,002,916人、女1,032,561人)

市町村別 人口及び世帯数

〔単位：人・世帯〕

	総 人 口										世帯数	対前月 増 減
	総 数	男	女	対前月 増 減	自 然 動 態			社 会 動 態				
					増減	出 生	死 亡	増減	転 入	転 出		
県 計	1,890,875	936,365	954,510	-194	-1,187	965	2,152	993	6,652	5,659	832,478	949
市 部 計	1,618,067	799,467	818,600	-244	-1,021	846	1,867	777	5,314	4,537	714,461	763
郡 部 計	272,808	136,898	135,910	50	-166	119	285	216	1,338	1,122	118,017	186
前橋市	326,473	159,384	167,089	29	-168	209	377	197	1,093	896	147,508	175
高崎市	367,426	179,777	187,649	2	-245	191	436	247	1,220	973	166,689	207
桐生市	99,470	48,091	51,379	-112	-134	23	157	22	227	205	44,478	-1
伊勢崎市	210,685	105,809	104,876	51	-88	119	207	139	804	665	90,957	121
太田市	221,337	113,473	107,864	85	-65	134	199	150	926	776	96,732	143
沼田市	42,319	20,595	21,724	-45	-44	17	61	-1	106	107	18,886	9
館林市	73,547	36,835	36,712	18	-45	32	77	63	285	222	32,824	64
渋川市	70,882	34,510	36,372	-80	-52	32	84	-28	147	175	29,494	19
藤岡市	60,711	29,527	31,184	-27	-49	30	79	22	189	167	25,916	21
富岡市	45,062	22,187	22,875	-37	-47	22	69	10	119	109	18,849	13
安中市	52,135	25,546	26,589	-87	-64	15	79	-23	88	111	22,245	-11
みどり市	48,020	23,733	24,287	-41	-20	22	42	-21	110	131	19,883	3
北群馬郡	36,787	18,288	18,499	20	-4	28	32	24	154	130	13,984	23
榛東村	14,176	7,200	6,976	14	-3	13	16	17	86	69	5,410	14
吉岡町	22,611	11,088	11,523	6	-1	15	16	7	68	61	8,574	9
多野郡	2,422	1,194	1,228	-14	-10	0	10	-4	2	6	1,264	-6
上野村	1,010	518	492	-2	-2	0	2	0	2	2	517	-1
神流町	1,412	676	736	-12	-8	0	8	-4	0	4	747	-5

令和6年8月1日

	総人口										世帯数	対前月 増減
	総数	男	女	対前月 増減	自然動態			社会動態				
					増減	出生	死亡	増減	転入	転出		
甘楽郡	18,994	9,372	9,622	-15	-24	7	31	9	60	51	8,230	6
下仁田町	5,746	2,821	2,925	-21	-16	2	18	-5	11	16	2,808	0
南牧村	1,321	633	688	-8	-4	0	4	-4	3	7	688	-5
甘楽町	11,927	5,918	6,009	14	-4	5	9	18	46	28	4,734	11
吾妻郡	48,618	24,400	24,218	27	-59	13	72	86	300	214	21,954	63
中之条町	14,370	6,973	7,397	11	-20	4	24	31	98	67	6,252	23
長野原町	4,840	2,445	2,395	6	-8	1	9	14	30	16	2,286	0
嬭恋村	8,868	4,727	4,141	31	-6	2	8	37	69	32	4,055	40
草津町	5,848	2,987	2,861	-2	-1	4	5	-1	72	73	3,333	-1
高山村	3,152	1,558	1,594	-7	-5	0	5	-2	2	4	1,049	-2
東吾妻町	11,540	5,710	5,830	-12	-19	2	21	7	29	22	4,979	3
利根郡	29,636	14,521	15,115	12	-30	12	42	42	126	84	12,497	26
片品村	3,644	1,821	1,823	3	-4	1	5	7	16	9	1,603	4
川場村	3,257	1,474	1,783	-2	0	1	1	-2	5	7	989	-1
昭和村	6,757	3,412	3,345	-8	-2	4	6	-6	25	31	2,877	-1
みなかみ町	15,978	7,814	8,164	19	-24	6	30	43	80	37	7,028	24
佐波郡	35,333	17,236	18,097	22	2	19	17	20	140	120	15,675	40
玉村町	35,333	17,236	18,097	22	2	19	17	20	140	120	15,675	40
邑楽郡	101,018	51,887	49,131	-2	-41	40	81	39	556	517	44,413	34
板倉町	13,294	6,644	6,650	-19	-14	0	14	-5	28	33	5,649	5
明和町	10,501	5,265	5,236	-13	-1	5	6	-12	30	42	4,207	-3
千代田町	10,478	5,285	5,193	7	-8	3	11	15	55	40	4,285	8
大泉町	41,795	22,128	19,667	27	-13	22	35	40	319	279	19,934	8
邑楽町	24,950	12,565	12,385	-4	-5	10	15	1	124	123	10,338	16

【参考】

市町村別 群馬県の外国人人口

〔単位：人〕

	総 人 口										日本人・外国人の別「不詳」※
	総 数	男	女	対前月 増 減	自 然 動 態			社 会 動 態			
					増 減	出 生	死 亡	増 減	転 入	転 出	
県 計	71,278	37,045	34,233	794	54	63	9	740	2,494	1,754	25,465
市 部 計	55,314	28,499	26,815	566	44	50	6	522	1,777	1,255	23,345
郡 部 計	15,964	8,546	7,418	228	10	13	3	218	717	499	2,120
前 橋 市	8,220	4,182	4,038	165	11	11	0	154	379	225	11,566
高 崎 市	6,661	3,115	3,546	31	2	3	1	29	254	225	4,378
桐 生 市	2,182	997	1,185	28	3	3	0	25	80	55	477
伊 勢 崎 市	14,788	7,741	7,047	75	6	9	3	69	300	231	2,299
太 田 市	13,818	7,785	6,033	146	15	16	1	131	416	285	2,703
沼 田 市	877	456	421	20	1	1	0	19	40	21	246
館 林 市	3,665	1,891	1,774	49	2	2	0	47	121	74	604
渋 川 市	1,112	489	623	9	2	2	0	7	31	24	297
藤 岡 市	1,108	490	618	13	2	2	0	11	71	60	321
富 岡 市	1,253	553	700	14	0	1	1	14	38	24	51
安 中 市	742	340	402	10	0	0	0	10	22	12	245
みどり市	888	460	428	6	0	0	0	6	25	19	158
北群馬郡	474	262	212	6	2	2	0	4	15	11	78
榛 東 村	287	166	121	5	2	2	0	3	9	6	34
吉 岡 町	187	96	91	1	0	0	0	1	6	5	44
多 野 郡	41	6	35	-3	0	0	0	-3	0	3	0
上 野 村	25	1	24	0	0	0	0	0	0	0	0
神 流 町	16	5	11	-3	0	0	0	-3	0	3	0

※『日本人・外国人の別「不詳」』は、令和2(2020)年国勢調査における、人口等基本集計「第44-1表 男女、国籍別人口—全国、都道府県、市区町村」による。

この数値は、国勢調査においては日本人か外国人かが明らかでなかった人の数を表すものであるため、参考のため本表に添えるものとする。

この数値は、移動人口調査においては増減しない数値であるため、次回の国勢調査の結果公表まで変化しない。

令和6年8月1日現在

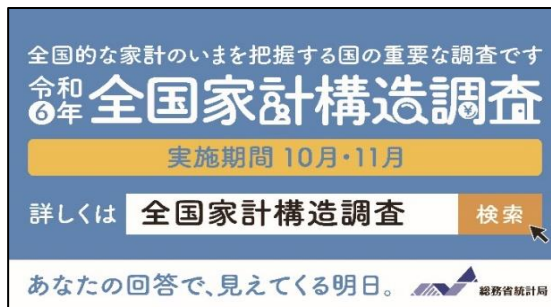
	総人口										日本人・外国人の別「不詳」※
	総数	男	女	対前月増減	自然動態 社会動態						
					増減	出生	死亡	増減	転入	転出	
甘楽郡	274	140	134	0	0	0	0	0	11	11	14
下仁田町	64	20	44	0	0	0	0	0	4	4	0
南牧村	6	2	4	-1	0	0	0	-1	0	1	0
甘楽町	204	118	86	1	0	0	0	1	7	6	14
吾妻郡	2,072	1,242	830	85	3	4	1	82	200	118	178
中之条町	350	153	197	36	0	1	1	36	78	42	37
長野原町	158	120	38	6	1	1	0	5	13	8	2
嬭恋村	659	529	130	30	0	0	0	30	46	16	9
草津町	517	250	267	4	1	1	0	3	48	45	125
高山村	106	53	53	-1	0	0	0	-1	0	1	0
東吾妻町	282	137	145	10	1	1	0	9	15	6	5
利根郡	1,319	721	598	31	0	0	0	31	72	41	22
片品村	100	69	31	8	0	0	0	8	11	3	8
川場村	15	9	6	0	0	0	0	0	0	0	0
昭和村	700	363	337	-4	0	0	0	-4	15	19	0
みなかみ町	504	280	224	27	0	0	0	27	46	19	14
佐波郡	1,319	662	657	44	0	0	0	44	74	30	931
玉村町	1,319	662	657	44	0	0	0	44	74	30	931
邑楽郡	10,465	5,513	4,952	65	5	7	2	60	345	285	897
板倉町	523	269	254	5	0	0	0	5	17	12	135
明和町	317	146	171	-2	0	0	0	-2	16	18	51
千代田町	429	198	231	-13	-1	0	1	-12	14	26	56
大泉町	8,055	4,245	3,810	57	5	6	1	52	207	155	557
邑楽町	1,141	655	486	18	1	1	0	17	91	74	98

お知らせ

群馬県総務部統計課人口社会係では、次の統計書を編集刊行しています。

人口

- 群馬県の人口と世帯の動き 毎月
- 群馬県移動人口調査結果 年1回
- 群馬県年齢別人口調査結果 年1回



2025年農林業センサス（令和7年2月1日現在）を下記の期間に実施します。
令和6年12月中旬～令和7年2月末 農林業経営体調査
令和7年1月中旬～令和7年2月末 農山村地域調査（市区町村調査）
令和7年10月上旬～令和7年12月末 農山村地域調査（農業集落調査）



移動人口調査のお問い合わせは・・・

群馬県総務部統計課 人口社会係

〒371-8570 群馬県前橋市大手町一丁目1番1号
TEL : 027-226-2406(直通)
FAX : 027-224-9224

各種統計情報は、「群馬県統計情報提供システム」でもご覧いただけます。
<https://toukei.pref.gunma.jp/>