



統計資料
6-4-3

令和6年6月25日
統計課人口社会係
ダイヤルイン 027-226-2406

群馬県の人口と世帯の動き

群馬県移動人口調査

本県の人口

1, 891, 627人

令和6年6月1日現在

群馬県総務部統計課

－ 利用者のために －

- 1 この調査は、令和2（2020）年10月1日の国勢調査による市町村別の世帯数及び人口を基礎とし、これに毎月1日から月末までの1か月間における住民基本台帳法に基づく各市町村の世帯及び人口の出生、死亡、転入、転出の数を、それぞれ加減して推計する方法をとっているため、他の調査方法による調査結果とは一致しない。同じ理由から、各市町村の住民基本台帳上の人口及び世帯数とも一致しない。
- 2 県内転出については、県内市町村間の転出入それぞれの合計（県計）が一致するよう、県内市町村に転入の届出等がなされた時点と同時に、前住地の市町村に転出の届出等がなされたものとして、転入者をベースに転出数を組み替えて算出している。
- 3 表中の一印は、減少を示す。ただし、社会動態では、転出超過を示す。
- 4 令和4年10月から、市町村別の外国人の人口の表を追加した（8～9ページ）。
- 5 市町村別の外国人の人口の表に付記された『日本人・外国人の別「不詳」』の人数については、国勢調査の調査票において、国籍を記入する記入欄に回答を得られなかった者の数を示す。

1 人口

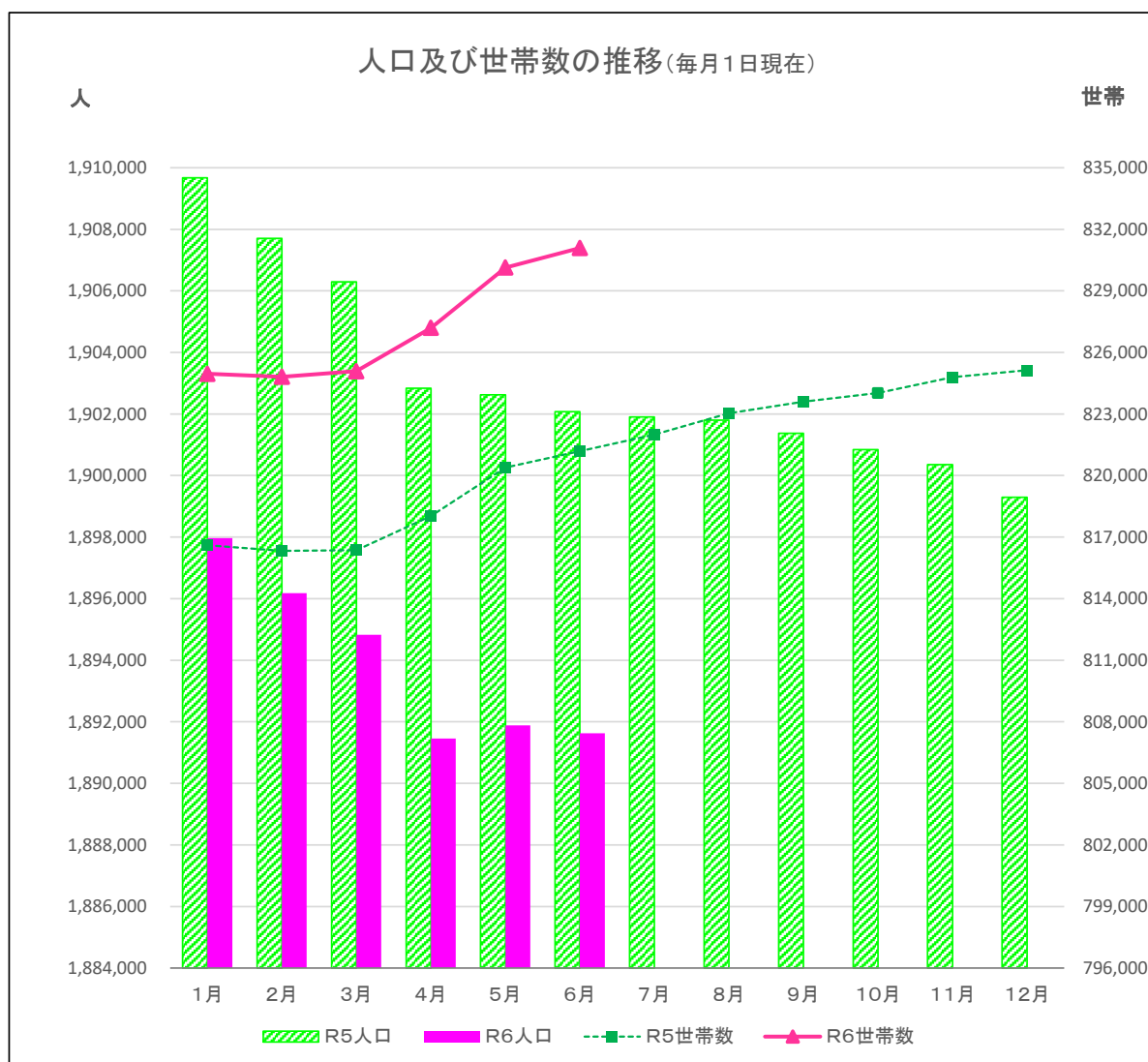
令和6年6月1日の人口は、1,891,627人となった。(男936,673人、女954,954人)

前月の人口と比べて、259人減少(-0.01%)となった。

地域別にみると、市部は305人の減少(-0.02%)、郡部は46人増加(0.02%)となっている。

2 世帯数

令和6年6月1日の世帯数は、831,089世帯(世帯当たり2.28人)で、前月に比べて、952世帯の増加(0.11%)となった。



3 自然動態と社会動態の推移

○自然動態(出生、死亡)

出生は 867人、死亡は 2,092人で差し引き、1,225人の減少であった。

[単位:人]

月別	出生		死亡		増減	
	実数	対千人	実数	対千人	実数	対千人
R6.2月中	780	0.41	2,537	1.34	-1,757	-0.93
3月中	698	0.37	2,388	1.26	-1,690	-0.89
4月中	809	0.43	2,249	1.19	-1,440	-0.76
5月中	867	0.46	2,092	1.11	-1,225	-0.65

(うち、外国人分)

R6.3月中	39	-	10	-	29	-
4月中	53	-	8	-	45	-
5月中	48	-	9	-	39	-

○社会動態(転入、転出)

転入 6,559人、転出 5,593人で、966人の転入超過であった。

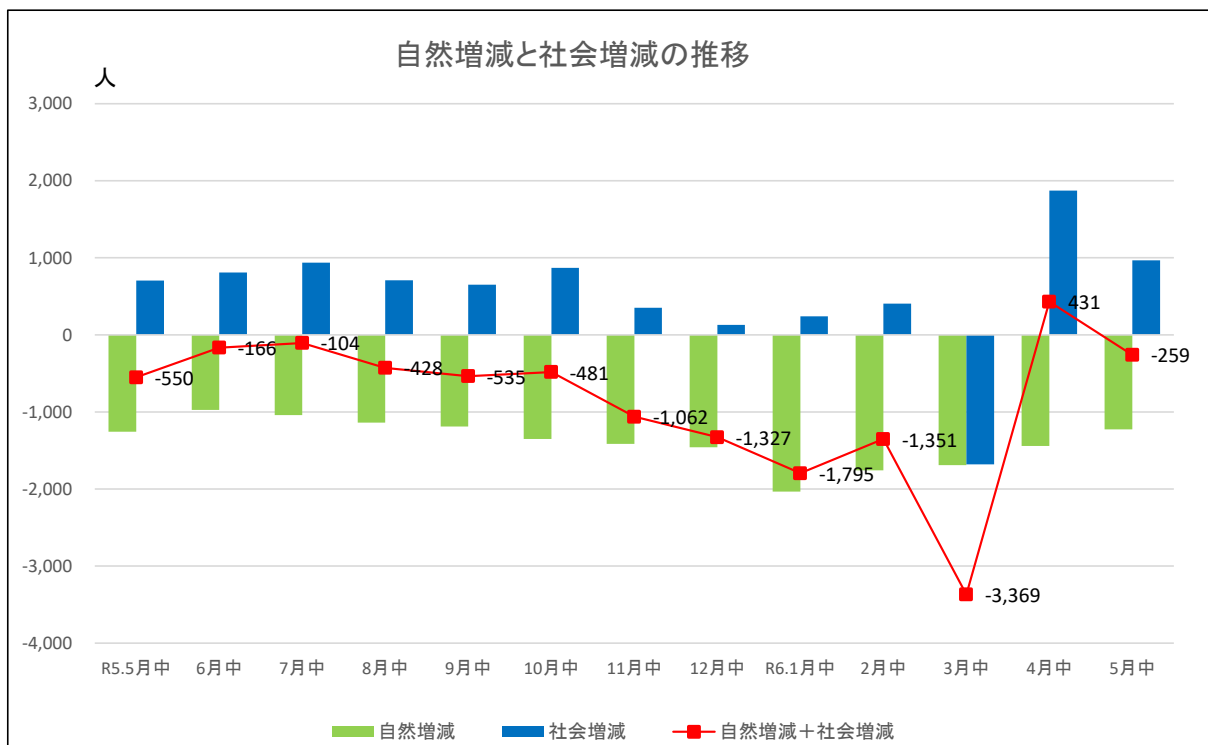
[単位:人]

月別	県内		県外			その他			計		
	転入	転出	転入	転出	増減	転入	転出	増減	転入	転出	増減
R6.2月中	2,111	2,111	3,219	2,981	238	395	227	168	5,725	5,319	406
3月中	3,752	3,752	7,320	9,276	-1,956	588	311	277	11,660	13,339	-1,679
4月中	2,797	2,797	6,301	5,047	1,254	878	261	617	9,976	8,105	1,871
5月中	2,248	2,248	3,722	3,046	676	589	299	290	6,559	5,593	966

(うち、外国人分)

R6.3月中	403	403	2,355	1,232	1,123	523	279	244	3,281	1,914	1,367
4月中	404	404	2,211	1,095	1,116	828	257	571	3,443	1,756	1,687
5月中	423	423	1,597	1,009	588	553	288	265	2,573	1,720	853

注 その他は、職種による記載及び消除等である。



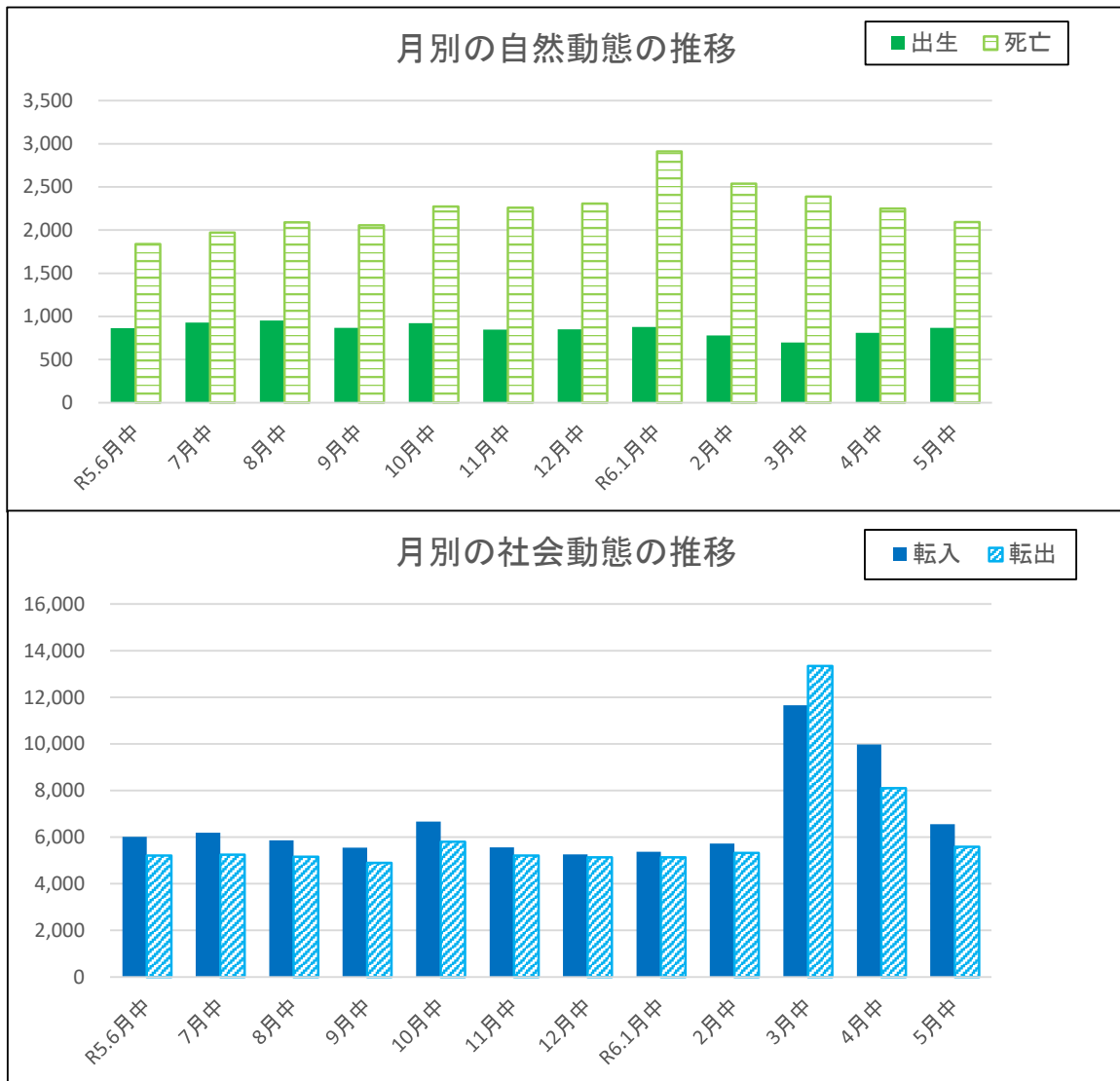
4 月別の自然動態と社会動態の推移

[単位:人]

月別	区分	自然動態			社会動態			月間増減
		出生	死亡	増減	転入	転出	増減	
R5.6月中		865	1,840	-975	6,013	5,204	809	-166
7月中		927	1,969	-1,042	6,191	5,253	938	-104
8月中		951	2,089	-1,138	5,867	5,157	710	-428
9月中		869	2,057	-1,188	5,548	4,895	653	-535
10月中		921	2,272	-1,351	6,671	5,801	870	-481
11月中		847	2,260	-1,413	5,560	5,209	351	-1,062
12月中		849	2,307	-1,458	5,261	5,130	131	-1,327
R6.1月中		877	2,912	-2,035	5,372	5,132	240	-1,795
2月中		780	2,537	-1,757	5,725	5,319	406	-1,351
3月中		698	2,388	-1,690	11,660	13,339	-1,679	-3,369
4月中		809	2,249	-1,440	9,976	8,105	1,871	431
5月中		867	2,092	-1,225	6,559	5,593	966	-259

(うち、外国人分)

R6.3月中	39	10	29	3,281	1,914	1,367	1,396
4月中	53	8	45	3,443	1,756	1,687	1,732
5月中	48	9	39	2,573	1,720	853	892



5 都道府県別 転入転出状況(5月中)

都道府県	〔単位:人〕	
	転入	転出
北海道	45	54
青森県	14	7
岩手県	12	10
宮城県	26	29
秋田県	14	8
山形県	14	17
福島県	39	26
茨城県	132	102
栃木県	226	265
埼玉県	581	646
千葉県	236	166
東京都	482	483
神奈川県	213	235
新潟県	76	66
富山県	21	19
石川県	25	23
福井県	17	12
山梨県	17	14
長野県	81	68
岐阜県	17	17
静岡県	85	48
愛知県	91	70
三重県	17	20
滋賀県	21	8
京都府	22	12
大阪府	38	52
兵庫県	27	19
奈良県	9	8
和歌山県	7	0
鳥取県	3	4
島根県	4	3
岡山県	11	5
広島県	20	9
山口県	13	6
徳島県	5	4
香川県	15	5
愛媛県	10	3
高知県	8	7
福岡県	40	25
佐賀県	3	3
長崎県	11	3
熊本県	20	14
大分県	4	5
宮崎県	5	9
鹿児島県	18	8
沖縄県	24	19
国外	903	410
計	3,722	3,046

注 転入転出者には外国人を含む。
また、その他(職権削除等)は含まない。

6 市町村別 外国人転入転出状況(5月中)

	社会 増減	〔単位:人〕			
		転入		転出	
		国内	国外	国内	国外
県 計	588	841	756	726	283
市 部 計	274	556	429	518	193
町 村 計	314	285	327	208	90
前橋市	-69	67	0	106	30
高崎市	-16	79	0	76	19
桐生市	26	15	43	22	10
伊勢崎市	22	84	85	95	52
太田市	166	169	155	110	48
沼田市	8	9	14	10	5
館林市	15	56	24	54	11
渋川市	19	17	11	5	4
藤岡市	70	22	63	11	4
富岡市	11	14	16	13	6
安中市	11	11	7	5	2
みどり市	11	13	11	11	2
北群馬郡	11	11	5	2	3
榛東村	11	6	5	0	0
吉岡町	0	5	0	2	3
多野郡	5	2	5	1	1
上野村	0	0	0	0	0
神流町	5	2	5	1	1
甘楽郡	3	9	2	6	2
下仁田町	2	1	1	0	0
南牧村	0	0	0	0	0
甘楽町	1	8	1	6	2
吾妻郡	98	57	112	54	17
中之条町	18	5	36	22	1
長野原町	8	8	2	0	2
嬬恋村	64	35	48	11	8
草津町	2	5	19	20	2
高山村	2	2	0	0	0
東吾妻町	4	2	7	1	4
利根郡	43	39	36	14	18
片品村	-5	1	1	1	6
川場村	0	0	0	0	0
昭和村	27	20	19	7	5
みなかみ町	21	18	16	6	7
佐波郡	34	20	39	17	8
玉村町	34	20	39	17	8
邑楽郡	120	147	128	114	41
板倉町	4	6	25	15	12
明和町	2	6	2	4	2
千代田町	3	8	1	3	3
大泉町	99	77	94	51	21
邑楽町	12	50	6	41	3

注 その他(職権削除等)は含まない。

(参考)

人口及び世帯数の推移

〔単位：人・世帯〕

期 日	総人口(日本人+外国人)				世帯数
	総 数	男	女	人口増減	
大正 9.10.1	1,052,610	514,106	538,504	—	195,486
14.10.1	1,118,858	548,633	570,225	66,248	207,223
昭和 5.10.1	1,186,080	581,007	605,073	67,222	217,058
10.10.1	1,242,453	606,779	635,674	56,373	225,223
15.10.1	1,299,027	637,708	661,319	56,574	234,332
22.10.1	1,572,787	759,140	813,647	273,760	295,802
25.10.1	1,601,380	778,910	822,470	28,593	294,846
30.10.1	1,613,549	781,607	831,942	12,169	301,500
35.10.1	1,578,476	759,639	818,837	-35,073	321,441
40.10.1	1,605,584	778,916	826,668	27,108	359,831
45.10.1	1,658,909	808,270	850,639	53,325	405,344
50.10.1	1,756,480	859,364	897,116	97,571	459,914
55.10.1	1,848,562	908,871	939,691	92,082	516,390
60.10.1	1,921,259	947,013	974,246	72,697	556,268
平成 2.10.1	1,966,265	971,704	994,561	45,006	603,198
7.10.1	2,003,540	989,610	1,013,930	37,275	650,836
12.10.1	2,024,852	999,349	1,025,503	21,312	695,092
17.10.1	2,024,135	996,346	1,027,789	-717	726,203
22.10.1	2,008,068	988,019	1,020,049	-16,067	755,756
27.10.1	1,973,115	973,283	999,832	-34,953	773,952
令和 2.10.1	1,939,110	959,411	979,699	-34,005	805,252
5.5.1	1,902,623	941,244	961,379	-211	820,391
5.6.1	1,902,073	941,071	961,002	-550	821,181
5.7.1	1,901,907	941,086	960,821	-166	821,992
5.8.1	1,901,803	941,050	960,753	-104	823,037
5.9.1	1,901,375	940,980	960,395	-428	823,605
5.10.1	1,900,840	940,836	960,004	-535	824,021
5.11.1	1,900,359	940,528	959,831	-481	824,792
5.12.1	1,899,297	939,943	959,354	-1,062	825,133
6.1.1	1,897,970	939,161	958,809	-1,327	824,958
6.2.1	1,896,175	938,296	957,879	-1,795	824,811
6.3.1	1,894,824	937,633	957,191	-1,351	825,086
6.4.1	1,891,455	936,123	955,332	-3,369	827,195
6.5.1	1,891,886	936,619	955,267	431	830,137
6.6.1	1,891,627	936,673	954,954	-259	831,089

注 (1) 大正9年10月1日～令和2年10月1日は、国勢調査結果による。

令和2年10月1日以降の数値は、令和2年国勢調査の確報値に基づき再計算しているため、以前公表した結果とは異なる。

(2) 人口増減について

1) 大正9年10月1日～令和2年10月1日は、対前回国勢調査の増減

2) 令和5年4月1日以降は、対前月の増減

(3) 移動人口調査の最高人口は、平成16年7月1日現在の2,035,477人。(男：1,002,916人、女1,032,561人)

市町村別 人口及び世帯数

〔単位：人・世帯〕

	総 人 口										世帯数	対前月 増 減
	総 数	男	女	対前月 増 減	自 然 動 態			社 会 動 態				
					増減	出 生	死 亡	増減	転 入	転 出		
県 計	1,891,627	936,673	954,954	-259	-1,225	867	2,092	966	6,559	5,593	831,089	952
市 部 計	1,618,847	799,782	819,065	-305	-997	771	1,768	692	5,163	4,471	713,441	684
郡 部 計	272,780	136,891	135,889	46	-228	96	324	274	1,396	1,122	117,648	268
前橋市	326,564	159,435	167,129	-22	-191	182	373	169	1,009	840	147,290	112
高崎市	367,456	179,756	187,700	80	-168	191	359	248	1,155	907	166,395	187
桐生市	99,725	48,218	51,507	-126	-123	26	149	-3	234	237	44,537	12
伊勢崎市	210,647	105,794	104,853	2	-58	114	172	60	744	684	90,766	105
太田市	221,161	113,321	107,840	64	-97	124	221	161	937	776	96,429	169
沼田市	42,418	20,625	21,793	-65	-51	14	65	-14	77	91	18,878	-3
館林市	73,562	36,872	36,690	-57	-60	17	77	3	256	253	32,775	17
渋川市	71,022	34,592	36,430	-31	-60	24	84	29	191	162	29,479	43
藤岡市	60,807	29,586	31,221	-50	-52	23	75	2	204	202	25,906	23
富岡市	45,135	22,218	22,917	-64	-60	11	71	-4	104	108	18,844	-9
安中市	52,304	25,628	26,676	-8	-44	18	62	36	127	91	22,283	29
みどり市	48,046	23,737	24,309	-28	-33	27	60	5	125	120	19,859	-1
北群馬郡	36,754	18,257	18,497	35	-11	19	30	46	150	104	13,928	37
榛東村	14,151	7,180	6,971	7	-7	6	13	14	56	42	5,374	13
吉岡町	22,603	11,077	11,526	28	-4	13	17	32	94	62	8,554	24
多野郡	2,446	1,209	1,237	9	-4	2	6	13	18	5	1,277	8
上野村	1,014	520	494	7	1	2	1	6	8	2	519	4
神流町	1,432	689	743	2	-5	0	5	7	10	3	758	4

令和6年6月1日

	総人口										世帯数	対前月 増減
	総数	男	女	対前月 増減	自然動態			社会動態				
					増減	出生	死亡	増減	転入	転出		
甘楽郡	19,026	9,369	9,657	-51	-39	5	44	-12	33	45	8,217	-7
下仁田町	5,771	2,832	2,939	-6	-7	2	9	1	4	3	2,808	0
南牧村	1,332	635	697	-10	-10	0	10	0	2	2	692	-7
甘楽町	11,923	5,902	6,021	-35	-22	3	25	-13	27	40	4,717	0
吾妻郡	48,541	24,338	24,203	31	-47	17	64	78	306	228	21,814	77
中之条町	14,334	6,971	7,363	-8	-9	8	17	1	69	68	6,208	-9
長野原町	4,826	2,425	2,401	-11	-7	1	8	-4	22	26	2,268	2
嬭恋村	8,797	4,657	4,140	105	-4	4	8	109	142	33	3,974	105
草津町	5,851	3,002	2,849	-24	-9	0	9	-15	43	58	3,331	-21
高山村	3,160	1,566	1,594	-7	-3	2	5	-4	5	9	1,051	-4
東吾妻町	11,573	5,717	5,856	-24	-15	2	17	-9	25	34	4,982	4
利根郡	29,648	14,527	15,121	12	-36	6	42	48	143	95	12,450	49
片品村	3,649	1,826	1,823	-9	-2	0	2	-7	7	14	1,598	-6
川場村	3,271	1,476	1,795	-6	-3	0	3	-3	2	5	991	1
昭和村	6,750	3,415	3,335	35	-3	5	8	38	63	25	2,859	34
みなかみ町	15,978	7,810	8,168	-8	-28	1	29	20	71	51	7,002	20
佐波郡	35,334	17,267	18,067	-25	-15	15	30	-10	150	160	15,621	20
玉村町	35,334	17,267	18,067	-25	-15	15	30	-10	150	160	15,621	20
邑楽郡	101,031	51,924	49,107	35	-76	32	108	111	596	485	44,341	84
板倉町	13,332	6,654	6,678	-13	-12	4	16	-1	61	62	5,647	7
明和町	10,512	5,274	5,238	0	-10	3	13	10	37	27	4,198	11
千代田町	10,460	5,279	5,181	-4	-4	4	8	0	29	29	4,265	-4
大泉町	41,751	22,118	19,633	50	-26	17	43	76	341	265	19,904	52
邑楽町	24,976	12,599	12,377	2	-24	4	28	26	128	102	10,327	18

【参考】

市町村別 群馬県の外国人人口

〔単位：人〕

	総 人 口										日本人・外国人の別「不詳」※
	総 数	男	女	対前月 増 減	自 然 動 態			社 会 動 態			
					増 減	出 生	死 亡	増 減	転 入	転 出	
県 計	70,029	36,278	33,751	892	39	48	9	853	2,573	1,720	25,465
市 部 計	54,457	27,936	26,521	595	31	39	8	564	1,803	1,239	23,345
郡 部 計	15,572	8,342	7,230	297	8	9	1	289	770	481	2,120
前橋市	8,017	4,055	3,962	96	6	7	1	90	349	259	11,566
高崎市	6,595	3,041	3,554	94	3	4	1	91	248	157	4,378
桐生市	2,178	988	1,190	33	0	0	0	33	78	45	477
伊勢崎市	14,661	7,679	6,982	62	15	17	2	47	285	238	2,299
太田市	13,522	7,578	5,944	179	5	8	3	174	452	278	2,703
沼田市	839	421	418	11	0	0	0	11	28	17	246
館林市	3,621	1,886	1,735	3	1	1	0	2	107	105	604
渋川市	1,099	480	619	28	0	0	0	28	41	13	297
藤岡市	1,095	496	599	22	0	0	0	22	89	67	321
富岡市	1,234	540	694	11	-1	0	1	12	37	25	51
安中市	727	328	399	37	0	0	0	37	44	7	245
みどり市	869	444	425	19	2	2	0	17	45	28	158
北群馬郡	453	249	204	11	0	0	0	11	22	11	78
榛東村	277	160	117	6	0	0	0	6	12	6	34
吉岡町	176	89	87	5	0	0	0	5	10	5	44
多野郡	46	11	35	5	0	0	0	5	7	2	0
上野村	25	1	24	0	0	0	0	0	0	0	0
神流町	21	10	11	5	0	0	0	5	7	2	0

※『日本人・外国人の別「不詳」』は、令和2(2020)年国勢調査における、人口等基本集計「第4-4-1表 男女、国籍別人口—全国、都道府県、市区町村」による。

この数値は、国勢調査においては日本人か外国人かが明らかでなかった人の数を表すものであるため、参考のため本表に添えるものとする。

この数値は、移動人口調査においては増減しない数値であるため、次回の国勢調査の結果公表まで変化しない。

令和6年6月1日現在

	総人口										日本人・外国人の別「不詳」※
	総数	男	女	対前月増減	自然動態 社会動態						
					増減	出生	死亡	増減	転入	転出	
甘楽郡	271	131	140	1	0	0	0	1	12	11	14
下仁田町	60	15	45	2	0	0	0	2	2	0	0
南牧村	7	3	4	-1	0	0	0	-1	0	1	0
甘楽町	204	113	91	0	0	0	0	0	10	10	14
吾妻郡	1,924	1,143	781	116	0	0	0	116	210	94	178
中之条町	298	137	161	4	0	0	0	4	41	37	37
長野原町	135	100	35	7	0	0	0	7	11	4	2
嬭恋村	590	467	123	92	0	0	0	92	114	22	9
草津町	514	255	259	2	0	0	0	2	25	23	125
高山村	107	54	53	3	0	0	0	3	4	1	0
東吾妻町	280	130	150	8	0	0	0	8	15	7	5
利根郡	1,256	688	568	52	0	0	0	52	89	37	22
片品村	89	66	23	-5	0	0	0	-5	3	8	8
川場村	15	9	6	0	0	0	0	0	0	0	0
昭和村	681	351	330	34	0	0	0	34	48	14	0
みなかみ町	471	262	209	23	0	0	0	23	38	15	14
佐波郡	1,267	667	600	10	1	1	0	9	70	61	931
玉村町	1,267	667	600	10	1	1	0	9	70	61	931
邑楽郡	10,355	5,453	4,902	102	7	8	1	95	360	265	897
板倉町	514	259	255	11	0	0	0	11	44	33	135
明和町	303	141	162	2	0	0	0	2	9	7	51
千代田町	429	193	236	7	1	1	0	6	15	9	56
大泉町	7,987	4,201	3,786	78	6	7	1	72	223	151	557
邑楽町	1,122	659	463	4	0	0	0	4	69	65	98

お知らせ

群馬県総務部統計課人口社会係では、次の統計書を編集刊行しています。

人口

- 群馬県の人口と世帯の動き 毎月
- 群馬県移動人口調査結果 年1回
- 群馬県年齢別人口調査結果 年1回

全国的な家計のいまを把握する国の重要な調査です
令和6年 **全国家計構造調査**
実施期間 10月・11月
詳しくは **全国家計構造調査**

あなたの回答で、見えてくる明日。  総務省統計局

移動人口調査のお問い合わせは・・・

群馬県総務部統計課 人口社会係

〒371-8570 群馬県前橋市大手町一丁目1番1号

TEL : 027-226-2406(直通)

FAX : 027-224-9224

各種統計情報は、「群馬県統計情報提供システム」でもご覧いただけます。

<https://toukei.pref.gunma.jp/>