



統計資料
6-4-2

令和6年5月27日
統計課人口社会係
ダイヤルイン 027-226-2406

群馬県の人口と世帯の動き

群馬県移動人口調査

本県の人口

1, 891, 886人

令和6年5月1日現在

群馬県総務部統計課

－ 利用者のために －

- 1 この調査は、令和2（2020）年10月1日の国勢調査による市町村別の世帯数及び人口を基礎とし、これに毎月1日から月末までの1か月間における住民基本台帳法に基づく各市町村の世帯及び人口の出生、死亡、転入、転出の数を、それぞれ加減して推計する方法をとっているため、他の調査方法による調査結果とは一致しない。同じ理由から、各市町村の住民基本台帳上の人口及び世帯数とも一致しない。
- 2 県内転出については、県内市町村間の転出入それぞれの合計（県計）が一致するよう、県内市町村に転入の届出等がなされた時点と同時に、前住地の市町村に転出の届出等がなされたものとして、転入者をベースに転出数を組み替えて算出している。
- 3 表中の一印は、減少を示す。ただし、社会動態では、転出超過を示す。
- 4 令和4年10月から、市町村別の外国人の人口の表を追加した（8～9ページ）。
- 5 市町村別の外国人の人口の表に付記された『日本人・外国人の別「不詳」』の人数については、国勢調査の調査票において、国籍を記入する記入欄に回答を得られなかった者の数を示す。

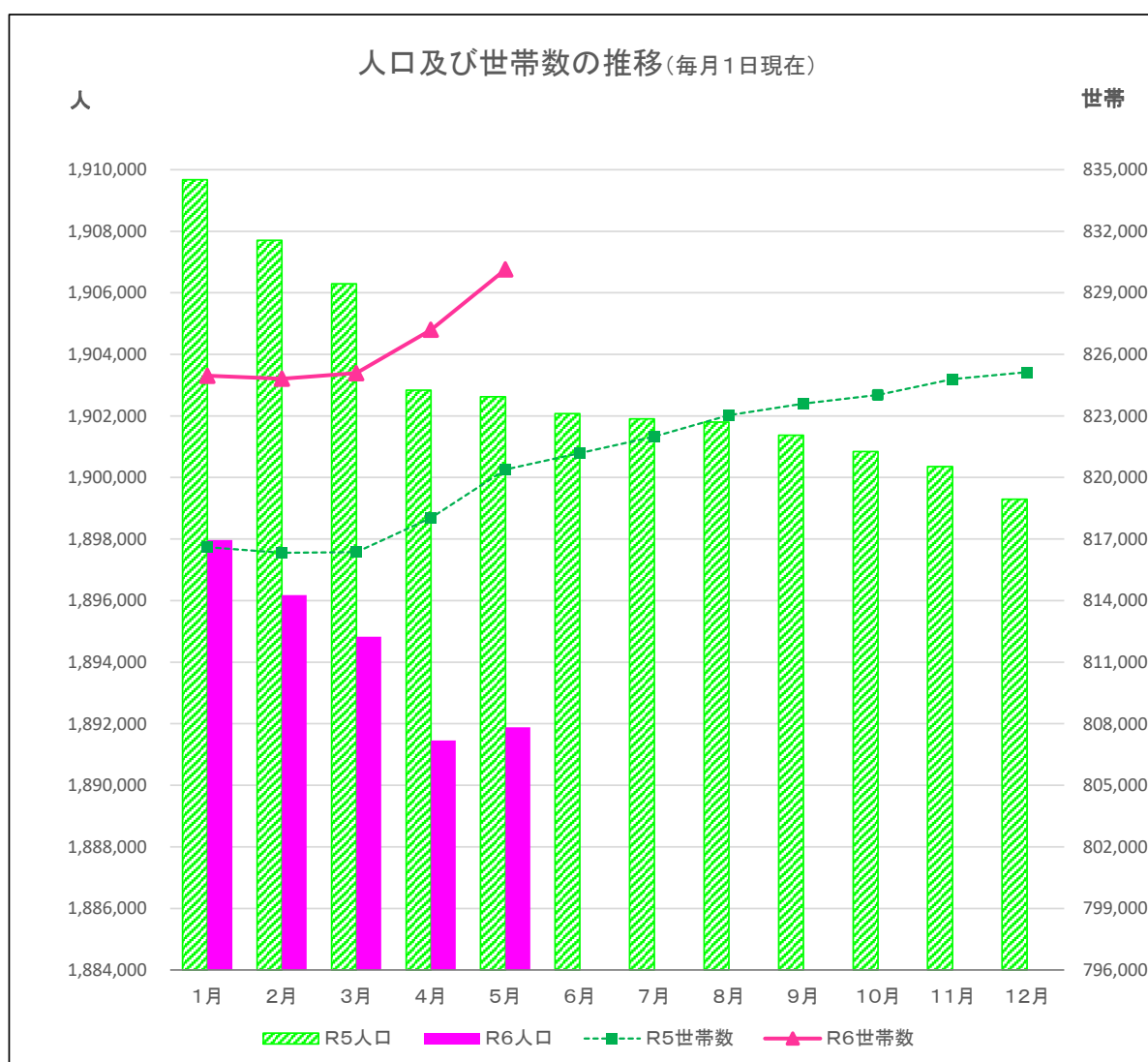
1 人口

令和6年5月1日の人口は、1,891,886人となった。(男936,619人、女955,267人)
前月の人口と比べて、431人増加となった。

地域別にみると、市部は85人増加(0.01%)、郡部は346人増加(0.13%)となっている。

2 世帯数

令和6年5月1日の世帯数は、830,137世帯(世帯当たり2.28人)で、前月に比べて、
2,942世帯の増加(0.36%)となった。



3 自然動態と社会動態の推移

○自然動態(出生、死亡)

出生は 809人、死亡は 2,249人で差し引き、1,440人の減少であった。

[単位:人]

区分 月別	出生		死亡		増減	
	実数	対千人	実数	対千人	実数	対千人
R6.1月中	877	0.46	2,912	1.54	-2,035	-1.07
2月中	780	0.41	2,537	1.34	-1,757	-0.93
3月中	698	0.37	2,388	1.26	-1,690	-0.89
4月中	809	0.43	2,249	1.19	-1,440	-0.76

(うち、外国人分)

R6.2月中	51	-	15	-	36	-
3月中	39	-	10	-	29	-
4月中	53	-	8	-	45	-

○社会動態(転入、転出)

転入 9,976人、転出 8,105人で、1,871人の転入超過であった。

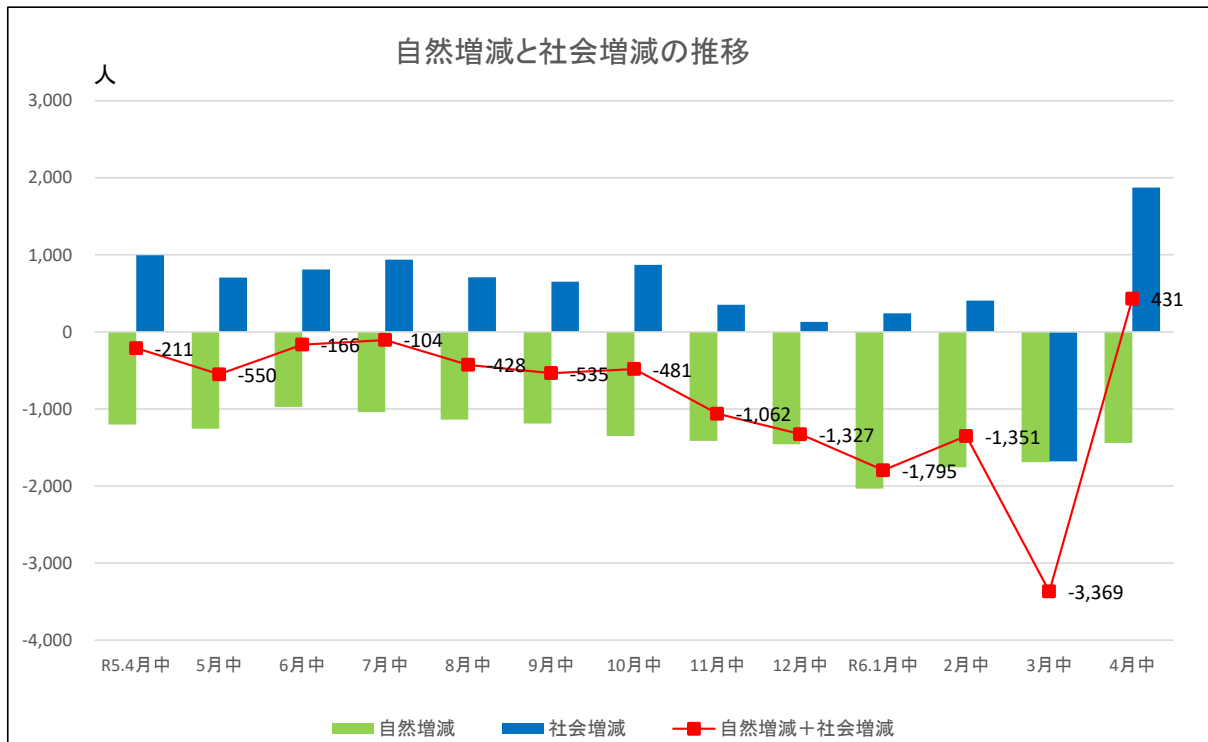
[単位:人]

区分 月別	県内		県外			その他			計		
	転入	転出	転入	転出	増減	転入	転出	増減	転入	転出	増減
R6.1月中	1,850	1,850	3,143	3,037	106	379	245	134	5,372	5,132	240
2月中	2,111	2,111	3,219	2,981	238	395	227	168	5,725	5,319	406
3月中	3,752	3,752	7,320	9,276	-1,956	588	311	277	11,660	13,339	-1,679
4月中	2,797	2,797	6,301	5,047	1,254	878	261	617	9,976	8,105	1,871

(うち、外国人分)

2月中	292	292	1,296	876	420	350	203	147	1,938	1,371	567
3月中	403	403	2,355	1,232	1,123	523	279	244	3,281	1,914	1,367
4月中	404	404	2,211	1,095	1,116	828	257	571	3,443	1,756	1,687

注 その他は、職権による記載及び消除等である。



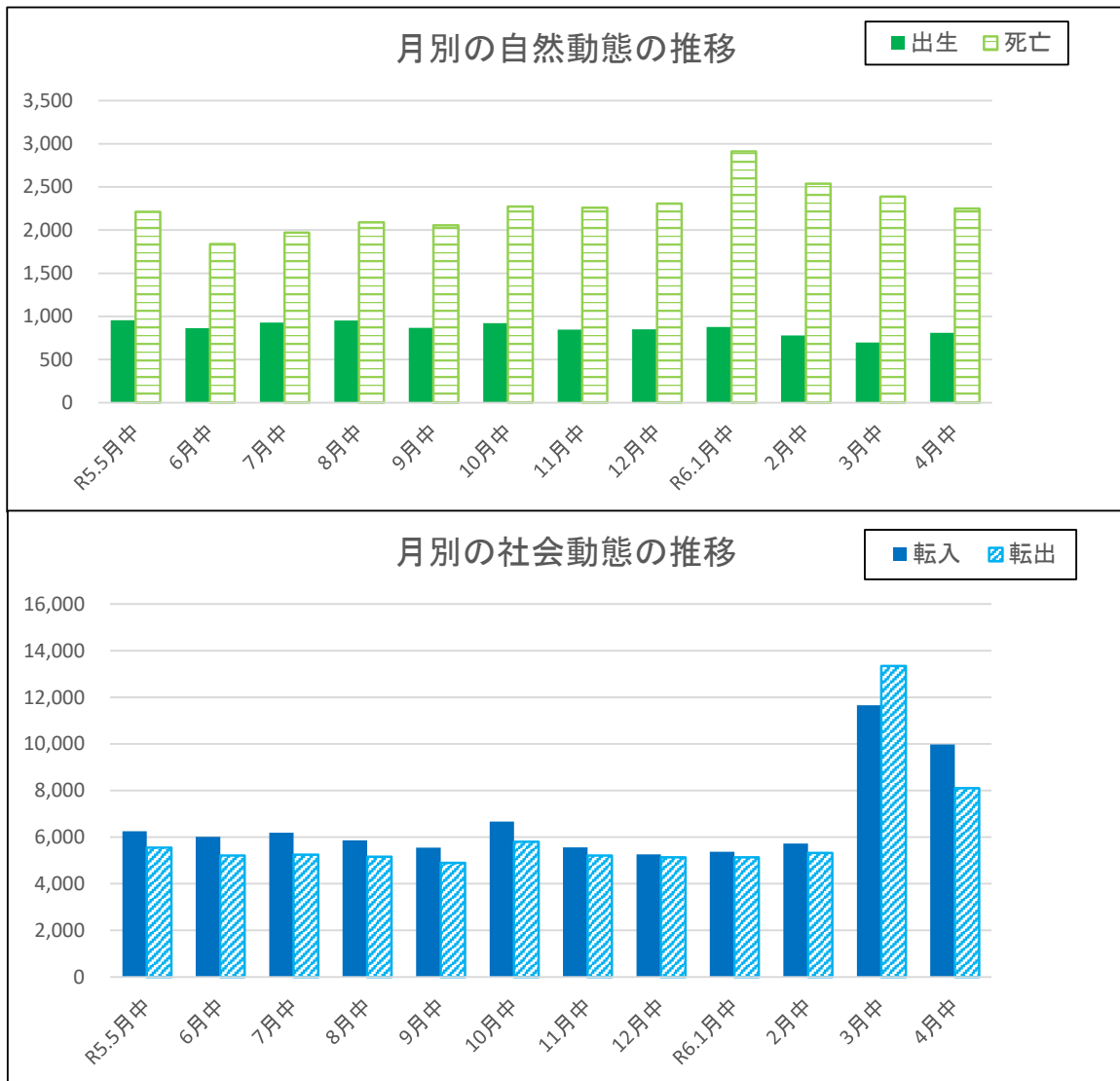
4 月別の自然動態と社会動態の推移

[単位:人]

月別	区分	自然動態			社会動態			月間増減
		出生	死亡	増減	転入	転出	増減	
R5.5月中		957	2,213	-1,256	6,253	5,547	706	-550
6月中		865	1,840	-975	6,013	5,204	809	-166
7月中		927	1,969	-1,042	6,191	5,253	938	-104
8月中		951	2,089	-1,138	5,867	5,157	710	-428
9月中		869	2,057	-1,188	5,548	4,895	653	-535
10月中		921	2,272	-1,351	6,671	5,801	870	-481
11月中		847	2,260	-1,413	5,560	5,209	351	-1,062
12月中		849	2,307	-1,458	5,261	5,130	131	-1,327
R6.1月中		877	2,912	-2,035	5,372	5,132	240	-1,795
2月中		780	2,537	-1,757	5,725	5,319	406	-1,351
3月中		698	2,388	-1,690	11,660	13,339	-1,679	-3,369
4月中		809	2,249	-1,440	9,976	8,105	1,871	431

(うち、外国人分)

R6.2月中	51	15	36	1,938	1,371	567	603
3月中	39	10	29	3,281	1,914	1,367	1,396
3月中	53	8	45	3,443	1,756	1,687	1,732



5 都道府県別 転入転出状況(4月中)

都道府県	〔単位:人〕	
	転入	転出
北海道	160	94
青森県	43	24
岩手県	58	22
宮城県	101	75
秋田県	26	18
山形県	36	25
福島県	99	62
茨城県	243	165
栃木県	389	361
埼玉県	852	947
千葉県	290	274
東京都	933	964
神奈川県	333	423
新潟県	213	160
富山県	38	16
石川県	41	23
福井県	15	15
山梨県	42	42
長野県	209	135
岐阜県	37	18
静岡県	118	76
愛知県	163	94
三重県	41	31
滋賀県	19	28
京都府	38	47
大阪府	147	95
兵庫県	70	64
奈良県	19	14
和歌山県	7	2
鳥取県	11	2
島根県	16	6
岡山県	28	9
広島県	51	25
山口県	18	11
徳島県	8	3
香川県	13	7
愛媛県	11	11
高知県	11	5
福岡県	69	52
佐賀県	4	0
長崎県	19	8
熊本県	21	13
大分県	13	9
宮崎県	17	18
鹿児島県	17	17
沖縄県	42	28
国外	1,152	509
計	6,301	5,047

注 転入転出者には外国人を含む。
また、その他(職権削除等)は含まない。

6 市町村別 外国人転入転出状況(4月中)

	社会 増減	〔単位:人〕			
		転入		転出	
		国内	国外	国内	国外
県 計	1,116	1,211	1,000	759	336
市 部 計	489	850	498	596	263
町 村 計	627	361	502	163	73
前橋市	36	201	2	123	44
高崎市	-21	125	0	112	34
桐生市	34	29	36	22	9
伊勢崎市	144	144	151	102	49
太田市	153	196	135	125	53
沼田市	20	19	23	13	9
館林市	23	47	33	36	21
渋川市	15	19	17	10	11
藤岡市	69	26	62	16	3
富岡市	3	21	19	16	21
安中市	3	11	9	12	5
みどり市	10	12	11	9	4
北群馬郡	10	4	10	3	1
榛東村	9	2	10	2	1
吉岡町	1	2	0	1	0
多野郡	-3	0	1	2	2
上野村	-1	0	0	0	1
神流町	-2	0	1	2	1
甘楽郡	8	11	3	5	1
下仁田町	-1	0	0	1	0
南牧村	0	0	0	0	0
甘楽町	9	11	3	4	1
吾妻郡	376	135	285	36	8
中之条町	34	7	35	8	0
長野原町	21	9	13	0	1
嬬恋村	276	65	215	3	1
草津町	12	12	18	13	5
高山村	44	42	2	0	0
東吾妻町	-11	0	2	12	1
利根郡	62	39	65	14	28
片品村	8	5	4	1	0
川場村	0	0	0	0	0
昭和村	33	15	29	3	8
みなかみ町	21	19	32	10	20
佐波郡	45	26	40	14	7
玉村町	45	26	40	14	7
邑楽郡	129	146	98	89	26
板倉町	10	6	17	9	4
明和町	6	3	6	3	0
千代田町	11	8	6	1	2
大泉町	69	83	40	37	17
邑楽町	33	46	29	39	3

注 その他(職権削除等)は含まない。

(参考)

人口及び世帯数の推移

〔単位：人・世帯〕

期 日	総人口(日本人+外国人)				世帯数
	総 数	男	女	人口増減	
大正 9.10.1	1,052,610	514,106	538,504	—	195,486
14.10.1	1,118,858	548,633	570,225	66,248	207,223
昭和 5.10.1	1,186,080	581,007	605,073	67,222	217,058
10.10.1	1,242,453	606,779	635,674	56,373	225,223
15.10.1	1,299,027	637,708	661,319	56,574	234,332
22.10.1	1,572,787	759,140	813,647	273,760	295,802
25.10.1	1,601,380	778,910	822,470	28,593	294,846
30.10.1	1,613,549	781,607	831,942	12,169	301,500
35.10.1	1,578,476	759,639	818,837	-35,073	321,441
40.10.1	1,605,584	778,916	826,668	27,108	359,831
45.10.1	1,658,909	808,270	850,639	53,325	405,344
50.10.1	1,756,480	859,364	897,116	97,571	459,914
55.10.1	1,848,562	908,871	939,691	92,082	516,390
60.10.1	1,921,259	947,013	974,246	72,697	556,268
平成 2.10.1	1,966,265	971,704	994,561	45,006	603,198
7.10.1	2,003,540	989,610	1,013,930	37,275	650,836
12.10.1	2,024,852	999,349	1,025,503	21,312	695,092
17.10.1	2,024,135	996,346	1,027,789	-717	726,203
22.10.1	2,008,068	988,019	1,020,049	-16,067	755,756
27.10.1	1,973,115	973,283	999,832	-34,953	773,952
令和 2.10.1	1,939,110	959,411	979,699	-34,005	805,252
5.4.1	1,902,834	941,127	961,707	-3,456	818,035
5.5.1	1,902,623	941,244	961,379	-211	820,391
5.6.1	1,902,073	941,071	961,002	-550	821,181
5.7.1	1,901,907	941,086	960,821	-166	821,992
5.8.1	1,901,803	941,050	960,753	-104	823,037
5.9.1	1,901,375	940,980	960,395	-428	823,605
5.10.1	1,900,840	940,836	960,004	-535	824,021
5.11.1	1,900,359	940,528	959,831	-481	824,792
5.12.1	1,899,297	939,943	959,354	-1,062	825,133
6.1.1	1,897,970	939,161	958,809	-1,327	824,958
6.2.1	1,896,175	938,296	957,879	-1,795	824,811
6.3.1	1,894,824	937,633	957,191	-1,351	825,086
6.4.1	1,891,455	936,123	955,332	-3,369	827,195
6.5.1	1,891,886	936,619	955,267	431	830,137

注 (1) 大正9年10月1日～令和2年10月1日は、国勢調査結果による。

令和2年10月1日以降の数値は、令和2年国勢調査の確報値に基づき再計算しているため、以前公表した結果とは異なる。

(2) 人口増減について

1) 大正9年10月1日～令和2年10月1日は、対前回国勢調査の増減

2) 令和5年4月1日以降は、対前月の増減

(3) 移動人口調査の最高人口は、平成16年7月1日現在の2,035,477人。(男：1,002,916人、女1,032,561人)

市町村別 人口及び世帯数

〔単位：人・世帯〕

	総 人 口										世帯数	対前月 増 減
	総 数	男	女	対前月 増 減	自 然 動 態			社 会 動 態				
					増減	出 生	死 亡	増減	転 入	転 出		
県 計	1,891,886	936,619	955,267	431	-1,440	809	2,249	1,871	9,976	8,105	830,137	2,942
市 部 計	1,619,152	799,839	819,313	85	-1,185	711	1,896	1,270	8,071	6,801	712,757	2,203
郡 部 計	272,734	136,780	135,954	346	-255	98	353	601	1,905	1,304	117,380	739
前橋市	326,586	159,438	167,148	574	-217	147	364	791	2,174	1,383	147,178	962
高崎市	367,376	179,718	187,658	68	-254	168	422	322	1,967	1,645	166,208	565
桐生市	99,851	48,258	51,593	-190	-144	31	175	-46	328	374	44,525	14
伊勢崎市	210,645	105,798	104,847	88	-95	106	201	183	1,054	871	90,661	267
太田市	221,097	113,264	107,833	-65	-133	100	233	68	1,087	1,019	96,260	211
沼田市	42,483	20,655	21,828	-93	-63	13	76	-30	167	197	18,881	12
館林市	73,619	36,884	36,735	-50	-53	27	80	3	326	323	32,758	54
渋川市	71,053	34,606	36,447	-105	-60	35	95	-45	220	265	29,436	26
藤岡市	60,857	29,601	31,256	-13	-39	26	65	26	267	241	25,883	51
富岡市	45,199	22,252	22,947	-76	-52	11	63	-24	136	160	18,853	-15
安中市	52,312	25,625	26,687	-22	-40	24	64	18	172	154	22,254	21
みどり市	48,074	23,740	24,334	-31	-35	23	58	4	173	169	19,860	35
北群馬郡	36,719	18,237	18,482	34	-8	25	33	42	186	144	13,891	46
榛東村	14,144	7,175	6,969	23	-7	3	10	30	104	74	5,361	26
吉岡町	22,575	11,062	11,513	11	-1	22	23	12	82	70	8,530	20
多野郡	2,437	1,205	1,232	2	-3	3	6	5	27	22	1,269	1
上野村	1,007	517	490	7	0	2	2	7	16	9	515	7
神流町	1,430	688	742	-5	-3	1	4	-2	11	13	754	-6

令和6年5月1日

	総人口										世帯数	対前月 増減
	総数	男	女	対前月 増減	自然動態			社会動態				
					増減	出生	死亡	増減	転入	転出		
甘楽郡	19,077	9,383	9,694	-48	-34	7	41	-14	48	62	8,224	4
下仁田町	5,777	2,830	2,947	-24	-15	1	16	-9	8	17	2,808	0
南牧村	1,342	643	699	-4	-4	0	4	0	2	2	699	-1
甘楽町	11,958	5,910	6,048	-20	-15	6	21	-5	38	43	4,717	5
吾妻郡	48,510	24,250	24,260	311	-71	13	84	382	641	259	21,737	420
中之条町	14,342	6,962	7,380	7	-24	2	26	31	92	61	6,217	36
長野原町	4,837	2,427	2,410	11	-3	1	4	14	46	32	2,266	24
嬭恋村	8,692	4,552	4,140	282	-16	2	18	298	336	38	3,869	306
草津町	5,875	3,016	2,859	10	-5	4	9	15	74	59	3,352	18
高山村	3,167	1,568	1,599	43	-4	0	4	47	61	14	1,055	48
東吾妻町	11,597	5,725	5,872	-42	-19	4	23	-23	32	55	4,978	-12
利根郡	29,636	14,512	15,124	3	-37	10	47	40	203	163	12,401	68
片品村	3,658	1,831	1,827	18	-5	1	6	23	31	8	1,604	26
川場村	3,277	1,481	1,796	-14	-3	3	6	-11	9	20	990	0
昭和村	6,715	3,397	3,318	26	-6	2	8	32	64	32	2,825	36
みなかみ町	15,986	7,803	8,183	-27	-23	4	27	-4	99	103	6,982	6
佐波郡	35,359	17,304	18,055	18	-27	11	38	45	199	154	15,601	37
玉村町	35,359	17,304	18,055	18	-27	11	38	45	199	154	15,601	37
邑楽郡	100,996	51,889	49,107	26	-75	29	104	101	601	500	44,257	163
板倉町	13,345	6,666	6,679	-30	-19	0	19	-11	53	64	5,640	4
明和町	10,512	5,274	5,238	5	-5	2	7	10	42	32	4,187	9
千代田町	10,464	5,281	5,183	-2	-10	5	15	8	45	37	4,269	12
大泉町	41,701	22,069	19,632	61	-23	17	40	84	328	244	19,852	107
邑楽町	24,974	12,599	12,375	-8	-18	5	23	10	133	123	10,309	31

【参考】

市町村別 群馬県の外国人人口

〔単位：人〕

	総 人 口										日本人・外国人の別「不詳」※
	総 数	男	女	対前月 増 減	自 然 動 態			社 会 動 態			
					増減	出 生	死 亡	増減	転 入	転 出	
県 計	69,137	35,619	33,518	1,732	45	53	8	1,687	3,443	1,756	25,465
市 部 計	53,862	27,518	26,344	1,110	39	44	5	1,071	2,451	1,380	23,345
郡 部 計	15,275	8,101	7,174	622	6	9	3	616	992	376	2,120
前橋市	7,921	4,001	3,920	540	4	5	1	536	810	274	11,566
高崎市	6,501	2,965	3,536	60	3	4	1	57	291	234	4,378
桐生市	2,145	972	1,173	32	-1	1	2	33	84	51	477
伊勢崎市	14,599	7,647	6,952	197	13	14	1	184	418	234	2,299
太田市	13,343	7,459	5,884	171	10	10	0	161	448	287	2,703
沼田市	828	412	416	24	1	1	0	23	52	29	246
館林市	3,618	1,868	1,750	15	2	2	0	13	101	88	604
渋川市	1,071	462	609	21	2	2	0	19	49	30	297
藤岡市	1,073	470	603	41	4	4	0	37	94	57	321
富岡市	1,223	532	691	-1	1	1	0	-2	47	49	51
安中市	690	306	384	2	0	0	0	2	27	25	245
みどり市	850	424	426	8	0	0	0	8	30	22	158
北群馬郡	442	240	202	10	0	0	0	10	20	10	78
榛東村	271	157	114	4	0	0	0	4	13	9	34
吉岡町	171	83	88	6	0	0	0	6	7	1	44
多野郡	41	6	35	-3	0	0	0	-3	1	4	0
上野村	25	1	24	-1	0	0	0	-1	0	1	0
神流町	16	5	11	-2	0	0	0	-2	1	3	0

※『日本人・外国人の別「不詳」』は、令和2(2020)年国勢調査における、人口等基本集計「第4-4-1表 男女、国籍別人口—全国、都道府県、市区町村」による。

この数値は、国勢調査においては日本人か外国人かが明らかでなかった人の数を表すものであるため、参考のため本表に添えるものとする。

この数値は、移動人口調査においては増減しない数値であるため、次回の国勢調査の結果公表まで変化しない。

令和6年5月1日現在

	総人口										日本人・外国人の別「不詳」※
	総数	男	女	対前月増減	自然動態 社会動態						
					増減	出生	死亡	増減	転入	転出	
甘楽郡	270	129	141	11	0	0	0	11	17	6	14
下仁田町	58	14	44	0	0	0	0	0	1	1	0
南牧村	8	4	4	0	0	0	0	0	0	0	0
甘楽町	204	111	93	11	0	0	0	11	16	5	14
吾妻郡	1,808	1,021	787	390	2	2	0	388	450	62	178
中之条町	294	123	171	27	0	0	0	27	43	16	37
長野原町	128	94	34	22	0	0	0	22	25	3	2
嬭恋村	498	374	124	281	0	0	0	281	291	10	9
草津町	512	257	255	12	1	1	0	11	31	20	125
高山村	104	51	53	50	0	0	0	50	50	0	0
東吾妻町	272	122	150	-2	1	1	0	-3	10	13	5
利根郡	1,204	656	548	58	1	1	0	57	113	56	22
片品村	94	67	27	12	0	0	0	12	13	1	8
川場村	15	9	6	-1	0	0	0	-1	0	1	0
昭和村	647	339	308	32	0	0	0	32	49	17	0
みなかみ町	448	241	207	15	1	1	0	14	51	37	14
佐波郡	1,257	669	588	41	1	1	0	40	79	39	931
玉村町	1,257	669	588	41	1	1	0	40	79	39	931
邑楽郡	10,253	5,380	4,873	115	2	5	3	113	312	199	897
板倉町	503	253	250	11	0	0	0	11	24	13	135
明和町	301	140	161	6	0	0	0	6	14	8	51
千代田町	422	190	232	9	0	0	0	9	16	7	56
大泉町	7,909	4,142	3,767	46	2	5	3	44	165	121	557
邑楽町	1,118	655	463	43	0	0	0	43	93	50	98

お知らせ

群馬県総務部統計課人口社会係では、次の統計書を編集刊行しています。

人口

- 群馬県の人口と世帯の動き 毎月
- 群馬県移動人口調査結果 年1回
- 群馬県年齢別人口調査結果 年1回

移動人口調査のお問い合わせは・・・

群馬県総務部統計課 人口社会係

〒371-8570 群馬県前橋市大手町一丁目1番1号

TEL : 027-226-2406(直通)

FAX : 027-224-9224

各種統計情報は、「群馬県統計情報提供システム」でもご覧いただけます。

<https://toukei.pref.gunma.jp/>