



統計資料  
6-4-1

令和6年4月25日  
統計課人口社会係  
ダイヤルイン 027-226-2406

# 群馬県の人口と世帯の動き

## 群馬県移動人口調査

本県の人口

1, 891, 455人

令和6年4月1日現在

群馬県総務部統計課

－ 利用者のために －

- 1 この調査は、令和2（2020）年10月1日の国勢調査による市町村別の世帯数及び人口を基礎とし、これに毎月1日から月末までの1か月間における住民基本台帳法に基づく各市町村の世帯及び人口の出生、死亡、転入、転出の数を、それぞれ加減して推計する方法をとっているため、他の調査方法による調査結果とは一致しない。同じ理由から、各市町村の住民基本台帳上の人口及び世帯数とも一致しない。
- 2 県内転出については、県内市町村間の転出入それぞれの合計（県計）が一致するよう、県内市町村に転入の届出等がなされた時点と同時に、前住地の市町村に転出の届出等がなされたものとして、転入者をベースに転出数を組み替えて算出している。
- 3 表中の一印は、減少を示す。ただし、社会動態では、転出超過を示す。
- 4 令和4年10月から、市町村別の外国人の人口の表を追加した（8～9ページ）。
- 5 市町村別の外国人の人口の表に付記された『日本人・外国人の別「不詳」』の人数については、国勢調査の調査票において、国籍を記入する記入欄に回答を得られなかった者の数を示す。

## 1 人口

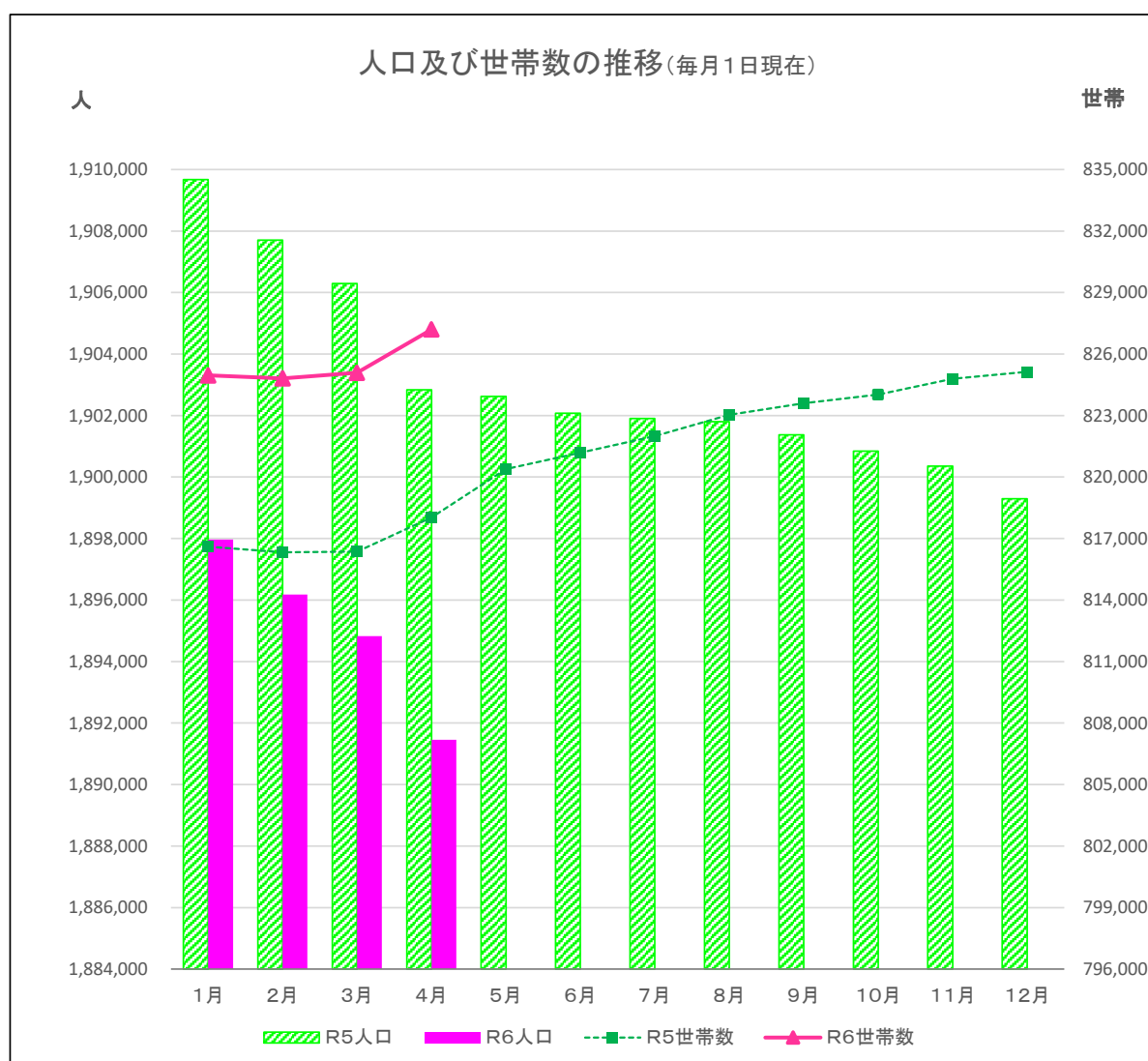
令和6年4月1日の人口は、1,891,455人となった。(男936,123人、女955,332人)

前月の人口と比べて、3,369人減少(-0.18%)となった。

地域別にみると、市部は2,671人の減少(-0.16%)、郡部は698人の減少(-0.26%)となっている。

## 2 世帯数

令和6年4月1日の世帯数は、827,195世帯(世帯当たり2.29人)で、前月に比べて、2,109世帯の増加(0.26%)となった。



### 3 自然動態と社会動態の推移

#### ○自然動態(出生、死亡)

出生は 698人、死亡は 2,388人で差し引き、1,690人の減少であった。

[単位:人]

区分 月別	出生		死亡		増減	
	実数	対千人	実数	対千人	実数	対千人
R5.12月中	849	0.45	2,307	1.22	-1,458	-0.77
R6.1月中	877	0.46	2,912	1.54	-2,035	-1.07
2月中	780	0.41	2,537	1.34	-1,757	-0.93
3月中	698	0.37	2,388	1.26	-1,690	-0.89

(うち、外国人分)

R6.1月中	68	-	14	-	54	-
2月中	51	-	15	-	36	-
3月中	39	-	10	-	29	-

#### ○社会動態(転入、転出)

転入 11,660人、転出 13,339人で、1,679人転出超過であった。

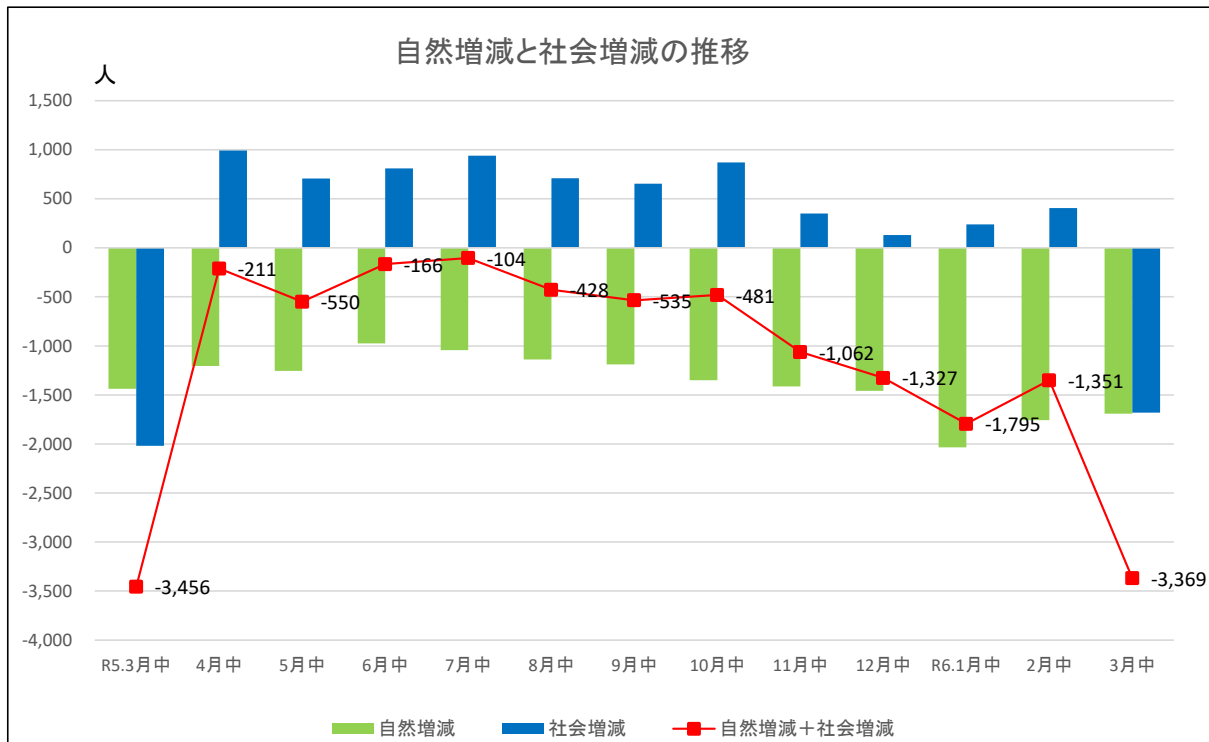
[単位:人]

区分 月別	県内		県外			その他			計		
	転入	転出	転入	転出	増減	転入	転出	増減	転入	転出	増減
R5.12月中	2,023	2,023	2,900	2,833	67	338	274	64	5,261	5,130	131
R6.1月中	1,850	1,850	3,143	3,037	106	379	245	134	5,372	5,132	240
2月中	2,111	2,111	3,219	2,981	238	395	227	168	5,725	5,319	406
3月中	3,752	3,752	7,320	9,276	-1,956	588	311	277	11,660	13,339	-1,679

(うち、外国人分)

R6.1月中	318	318	1,419	1,193	226	344	242	102	2,081	1,753	328
2月中	292	292	1,296	876	420	350	203	147	1,938	1,371	567
3月中	403	403	2,355	1,232	1,123	523	279	244	3,281	1,914	1,367

注 その他は、職種による記載及び消除等である。



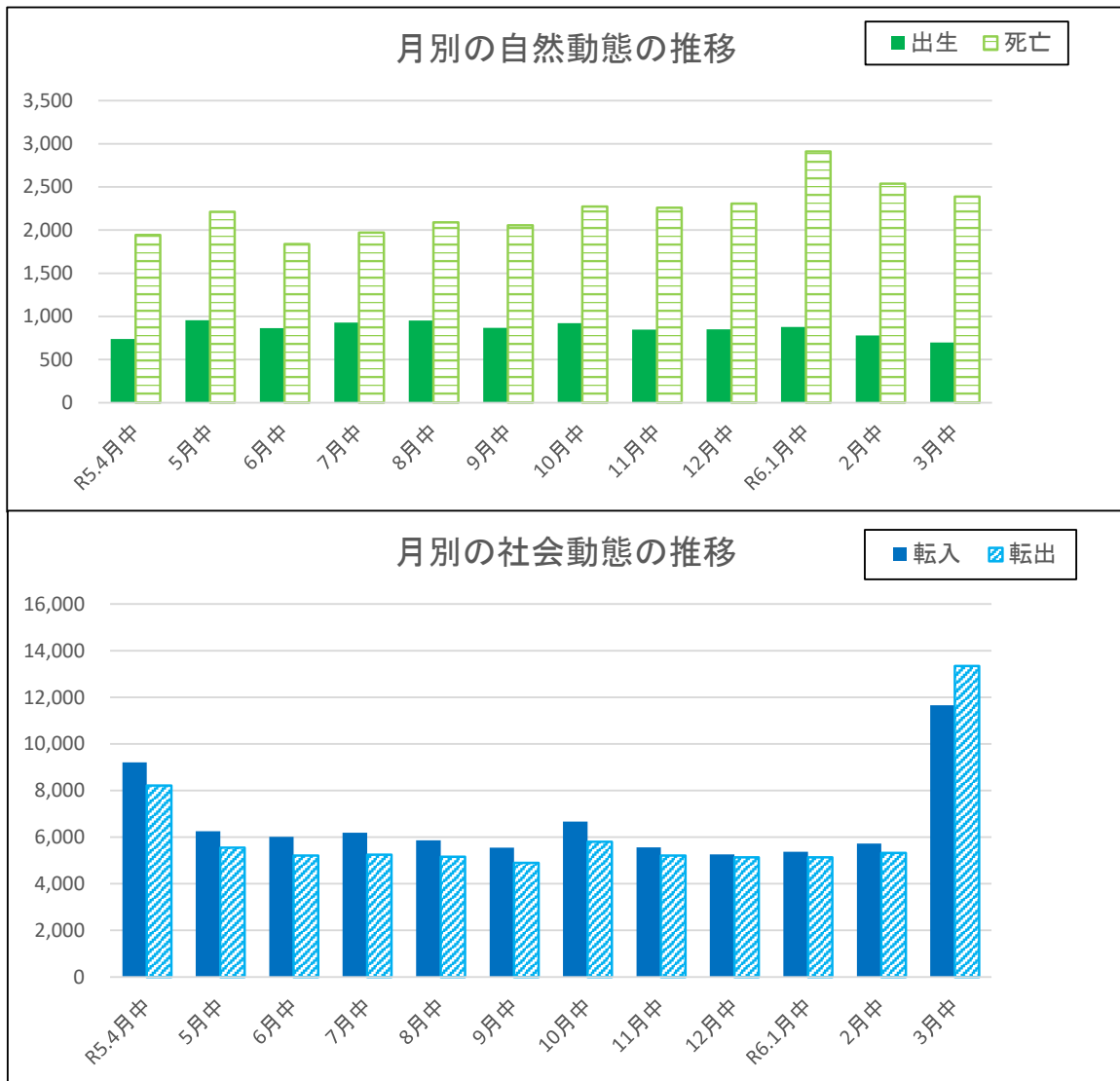
#### 4 月別の自然動態と社会動態の推移

[単位:人]

月別	自然動態			社会動態			月間増減
	出生	死亡	増減	転入	転出	増減	
R5.4月中	739	1,943	-1,204	9,203	8,210	993	-211
5月中	957	2,213	-1,256	6,253	5,547	706	-550
6月中	865	1,840	-975	6,013	5,204	809	-166
7月中	927	1,969	-1,042	6,191	5,253	938	-104
8月中	951	2,089	-1,138	5,867	5,157	710	-428
9月中	869	2,057	-1,188	5,548	4,895	653	-535
10月中	921	2,272	-1,351	6,671	5,801	870	-481
11月中	847	2,260	-1,413	5,560	5,209	351	-1,062
12月中	849	2,307	-1,458	5,261	5,130	131	-1,327
R6.1月中	877	2,912	-2,035	5,372	5,132	240	-1,795
2月中	780	2,537	-1,757	5,725	5,319	406	-1,351
3月中	698	2,388	-1,690	11,660	13,339	-1,679	-3,369

(うち、外国人分)

R6.1月中	68	14	54	2,081	1,753	328	382
2月中	51	15	36	1,938	1,371	567	603
3月中	39	10	29	3,281	1,914	1,367	1,396



### 5 都道府県別 転入転出状況(3月中)

〔単位:人〕

都道府県	転入	転出
北海道	185	142
青森県	56	31
岩手県	39	31
宮城県	102	117
秋田県	36	24
山形県	44	29
福島県	128	76
茨城県	248	299
栃木県	507	444
埼玉県	1,037	1,944
千葉県	398	567
東京都	918	2,228
神奈川県	400	964
新潟県	197	207
富山県	36	47
石川県	57	75
福井県	27	16
山梨県	65	51
長野県	234	215
岐阜県	63	25
静岡県	172	147
愛知県	241	240
三重県	49	42
滋賀県	26	56
京都府	58	88
大阪府	178	187
兵庫県	111	79
奈良県	22	17
和歌山県	13	13
鳥取県	10	10
島根県	24	11
岡山県	47	18
広島県	111	30
山口県	29	23
徳島県	14	7
香川県	8	27
愛媛県	21	19
高知県	11	5
福岡県	133	94
佐賀県	26	17
長崎県	38	19
熊本県	28	25
大分県	15	17
宮崎県	24	31
鹿児島県	35	12
沖縄県	80	36
国外	1,019	474
計	7,320	9,276

注 転入転出者には外国人を含む。  
また、その他(職権削除等)は含まない。

### 6 市町村別 外国人転入転出状況(3月中)

〔単位:人〕

	社会 増減	転入		転出	
		国内	国外	国内	国外
県 計	1,123	1,576	779	905	327
市 部 計	852	1,294	496	702	236
町 村 計	271	282	283	203	91
前橋市	304	540	0	206	30
高崎市	-43	87	0	105	25
桐生市	13	27	34	35	13
伊勢崎市	102	174	128	134	66
太田市	236	245	140	107	42
沼田市	15	15	19	11	8
館林市	127	130	41	32	12
渋川市	18	25	12	6	13
藤岡市	43	22	55	28	6
富岡市	17	16	27	13	13
安中市	12	4	32	17	7
みどり市	8	9	8	8	1
北群馬郡	3	1	7	3	2
榛東村	7	1	7	1	0
吉岡町	-4	0	0	2	2
多野郡	0	2	4	6	0
上野村	2	2	0	0	0
神流町	-2	0	4	6	0
甘楽郡	0	2	4	1	5
下仁田町	-1	0	0	0	1
南牧村	0	0	0	0	0
甘楽町	1	2	4	1	4
吾妻郡	84	52	81	43	6
中之条町	-3	6	9	18	0
長野原町	7	6	3	0	2
嬭恋村	47	6	48	4	3
草津町	29	22	19	12	0
高山村	9	9	0	0	0
東吾妻町	-5	3	2	9	1
利根郡	39	30	50	19	22
片品村	-1	1	4	0	6
川場村	0	0	0	0	0
昭和村	40	19	30	8	1
みなかみ町	0	10	16	11	15
佐波郡	13	12	32	19	12
玉村町	13	12	32	19	12
邑楽郡	132	183	105	112	44
板倉町	4	7	26	23	6
明和町	3	1	5	1	2
千代田町	-4	6	2	6	6
大泉町	103	113	52	38	24
邑楽町	26	56	20	44	6

注 その他(職権削除等)は含まない。

(参考)

## 人口及び世帯数の推移

〔単位：人・世帯〕

期 日	総人口(日本人+外国人)				世帯数
	総 数	男	女	人口増減	
大正 9.10.1	1,052,610	514,106	538,504	—	195,486
14.10.1	1,118,858	548,633	570,225	66,248	207,223
昭和 5.10.1	1,186,080	581,007	605,073	67,222	217,058
10.10.1	1,242,453	606,779	635,674	56,373	225,223
15.10.1	1,299,027	637,708	661,319	56,574	234,332
22.10.1	1,572,787	759,140	813,647	273,760	295,802
25.10.1	1,601,380	778,910	822,470	28,593	294,846
30.10.1	1,613,549	781,607	831,942	12,169	301,500
35.10.1	1,578,476	759,639	818,837	-35,073	321,441
40.10.1	1,605,584	778,916	826,668	27,108	359,831
45.10.1	1,658,909	808,270	850,639	53,325	405,344
50.10.1	1,756,480	859,364	897,116	97,571	459,914
55.10.1	1,848,562	908,871	939,691	92,082	516,390
60.10.1	1,921,259	947,013	974,246	72,697	556,268
平成 2.10.1	1,966,265	971,704	994,561	45,006	603,198
7.10.1	2,003,540	989,610	1,013,930	37,275	650,836
12.10.1	2,024,852	999,349	1,025,503	21,312	695,092
17.10.1	2,024,135	996,346	1,027,789	-717	726,203
22.10.1	2,008,068	988,019	1,020,049	-16,067	755,756
27.10.1	1,973,115	973,283	999,832	-34,953	773,952
令和 2.10.1	1,939,110	959,411	979,699	-34,005	805,252
5.3.1	1,906,290	942,711	963,579	-1,416	816,367
5.4.1	1,902,834	941,127	961,707	-3,456	818,035
5.5.1	1,902,623	941,244	961,379	-211	820,391
5.6.1	1,902,073	941,071	961,002	-550	821,181
5.7.1	1,901,907	941,086	960,821	-166	821,992
5.8.1	1,901,803	941,050	960,753	-104	823,037
5.9.1	1,901,375	940,980	960,395	-428	823,605
5.10.1	1,900,840	940,836	960,004	-535	824,021
5.11.1	1,900,359	940,528	959,831	-481	824,792
5.12.1	1,899,297	939,943	959,354	-1,062	825,133
6.1.1	1,897,970	939,161	958,809	-1,327	824,958
6.2.1	1,896,175	938,296	957,879	-1,795	824,811
6.3.1	1,894,824	937,633	957,191	-1,351	825,086
6.4.1	1,891,455	936,123	955,332	-3,369	827,195

注 (1) 大正9年10月1日～令和2年10月1日は、国勢調査結果による。

令和2年10月1日以降の数値は、令和2年国勢調査の確報値に基づき再計算しているため、以前公表した結果とは異なる。

(2) 人口増減について

1) 大正9年10月1日～令和2年10月1日は、対前回国勢調査の増減

2) 令和5年3月1日以降は、対前月の増減

(3) 移動人口調査の最高人口は、平成16年7月1日現在の2,035,477人。(男：1,002,916人、女1,032,561人)

市町村別 人口及び世帯数

[単位:人・世帯]

	総人口										世帯数	対前月 増減
	総数	男	女	対前月 増減	自然動態			社会動態				
					増減	出生	死亡	増減	転入	転出		
県計	1,891,455	936,123	955,332	-3,369	-1,690	698	2,388	-1,679	11,660	13,339	827,195	2,109
市部計	1,619,067	799,646	819,421	-2,671	-1,426	612	2,038	-1,245	9,878	11,123	710,554	1,932
郡部計	272,388	136,477	135,911	-698	-264	86	350	-434	1,782	2,216	116,641	177
前橋市	326,012	159,070	166,942	-217	-260	125	385	43	2,354	2,311	146,216	668
高崎市	367,308	179,733	187,575	-725	-274	174	448	-451	2,375	2,826	165,643	315
桐生市	100,041	48,325	51,716	-321	-143	23	166	-178	398	576	44,511	-38
伊勢崎市	210,557	105,718	104,839	-240	-133	90	223	-107	1,251	1,358	90,394	279
太田市	221,162	113,250	107,912	-180	-169	86	255	-11	1,572	1,583	96,049	379
沼田市	42,576	20,713	21,863	-170	-48	12	60	-122	199	321	18,869	7
館林市	73,669	36,887	36,782	-85	-82	21	103	-3	518	521	32,704	171
渋川市	71,158	34,656	36,502	-281	-93	26	119	-188	273	461	29,410	-22
藤岡市	60,870	29,604	31,266	-112	-56	14	70	-56	300	356	25,832	61
富岡市	45,275	22,301	22,974	-99	-74	7	81	-25	237	262	18,868	50
安中市	52,334	25,624	26,710	-152	-54	17	71	-98	176	274	22,233	8
みどり市	48,105	23,765	24,340	-89	-40	17	57	-49	225	274	19,825	54
北群馬郡	36,685	18,211	18,474	-120	-10	17	27	-110	219	329	13,845	-53
榛東村	14,121	7,160	6,961	-67	-7	4	11	-60	117	177	5,335	-61
吉岡町	22,564	11,051	11,513	-53	-3	13	16	-50	102	152	8,510	8
多野郡	2,435	1,200	1,235	-33	-8	0	8	-25	17	42	1,268	-18
上野村	1,000	512	488	-21	-3	0	3	-18	10	28	508	-17
神流町	1,435	688	747	-12	-5	0	5	-7	7	14	760	-1



令和6年4月1日

	総人口										世帯数	対前月 増減
	総数	男	女	対前月 増減	自然動態			社会動態				
					増減	出生	死亡	増減	転入	転出		
甘楽郡	19,125	9,401	9,724	-57	-37	5	42	-20	78	98	8,220	0
下仁田町	5,801	2,840	2,961	-27	-14	2	16	-13	12	25	2,808	0
南牧村	1,346	645	701	-19	-9	0	9	-10	10	20	700	-5
甘楽町	11,978	5,916	6,062	-11	-14	3	17	3	56	53	4,712	5
吾妻郡	48,199	23,967	24,232	-100	-65	8	73	-35	348	383	21,317	107
中之条町	14,335	6,971	7,364	-60	-26	1	27	-34	64	98	6,181	2
長野原町	4,826	2,416	2,410	-23	-3	1	4	-20	50	70	2,242	5
嬭恋村	8,410	4,279	4,131	-2	-11	1	12	9	81	72	3,563	37
草津町	5,865	3,006	2,859	27	-4	0	4	31	86	55	3,334	46
高山村	3,124	1,544	1,580	-4	-4	3	7	0	19	19	1,007	8
東吾妻町	11,639	5,751	5,888	-38	-17	2	19	-21	48	69	4,990	9
利根郡	29,633	14,496	15,137	-60	-47	13	60	-13	206	219	12,333	38
片品村	3,640	1,815	1,825	-24	-5	2	7	-19	14	33	1,578	-13
川場村	3,291	1,490	1,801	-10	-9	1	10	-1	13	14	990	-6
昭和村	6,689	3,380	3,309	29	-7	3	10	36	72	36	2,789	46
みなかみ町	16,013	7,811	8,202	-55	-26	7	33	-29	107	136	6,976	11
佐波郡	35,341	17,307	18,034	-102	-19	14	33	-83	176	259	15,564	24
玉村町	35,341	17,307	18,034	-102	-19	14	33	-83	176	259	15,564	24
邑楽郡	100,970	51,895	49,075	-226	-78	29	107	-148	738	886	44,094	79
板倉町	13,375	6,679	6,696	-59	-19	0	19	-40	67	107	5,636	-4
明和町	10,507	5,273	5,234	-28	-11	6	17	-17	33	50	4,178	-2
千代田町	10,466	5,284	5,182	-47	-15	1	16	-32	55	87	4,257	-4
大泉町	41,640	22,048	19,592	-18	-15	14	29	-3	432	435	19,745	87
邑楽町	24,982	12,611	12,371	-74	-18	8	26	-56	151	207	10,278	2

## 【参考】

## 市町村別 群馬県の外国人人口

〔単位：人〕

	総 人 口										日本人・外国人の別「不詳」※
	総 数	男	女	対前月 増 減	自 然 動 態			社 会 動 態			
					増減	出 生	死 亡	増減	転 入	転 出	
県 計	67,405	34,480	32,925	1,396	29	39	10	1,367	3,281	1,914	25,465
市 部 計	52,752	26,812	25,940	1,209	23	31	8	1,186	2,617	1,431	23,345
郡 部 計	14,653	7,668	6,985	187	6	8	2	181	664	483	2,120
前橋市	7,381	3,689	3,692	444	5	6	1	439	768	329	11,566
高崎市	6,441	2,952	3,489	114	0	2	2	114	347	233	4,378
桐生市	2,113	941	1,172	19	1	1	0	18	85	67	477
伊勢崎市	14,402	7,510	6,892	123	5	6	1	118	424	306	2,299
太田市	13,172	7,309	5,863	277	7	9	2	270	513	243	2,703
沼田市	804	407	397	21	1	1	0	20	45	25	246
館林市	3,603	1,853	1,750	126	3	3	0	123	191	68	604
渋川市	1,050	450	600	11	-1	1	2	12	44	32	297
藤岡市	1,032	439	593	33	0	0	0	33	85	52	321
富岡市	1,224	536	688	19	0	0	0	19	51	32	51
安中市	688	301	387	11	2	2	0	9	36	27	245
みどり市	842	425	417	11	0	0	0	11	28	17	158
北群馬郡	432	233	199	8	0	0	0	8	16	8	78
榛東村	267	156	111	10	0	0	0	10	13	3	34
吉岡町	165	77	88	-2	0	0	0	-2	3	5	44
多野郡	44	8	36	0	0	0	0	0	6	6	0
上野村	26	1	25	2	0	0	0	2	2	0	0
神流町	18	7	11	-2	0	0	0	-2	4	6	0

※『日本人・外国人の別「不詳」』は、令和2(2020)年国勢調査における、人口等基本集計「第4-4-1表 男女、国籍別人口—全国、都道府県、市区町村」による。

この数値は、国勢調査においては日本人か外国人かが明らかでなかった人の数を表すものであるため、参考のため本表に添えるものとする。

この数値は、移動人口調査においては増減しない数値であるため、次回の国勢調査の結果公表まで変化しない。

令和6年4月1日

	総人口										日本人・外国人の別「不詳」※
	総数	男	女	対前月 増減	自然動態 社会動態						
					増減	出生	死亡	増減	転入	転出	
甘楽郡	259	125	134	-1	0	0	0	-1	6	7	14
下仁田町	58	15	43	-2	0	0	0	-2	0	2	0
南牧村	8	4	4	0	0	0	0	0	0	0	0
甘楽町	193	106	87	1	0	0	0	1	6	5	14
吾妻郡	1,418	706	712	73	0	0	0	73	144	71	178
中之条町	267	115	152	-9	0	0	0	-9	16	25	37
長野原町	106	78	28	9	0	0	0	9	12	3	2
嬭恋村	217	106	111	43	0	0	0	43	57	14	9
草津町	500	251	249	29	0	0	0	29	41	12	125
高山村	54	30	24	9	0	0	0	9	10	1	0
東吾妻町	274	126	148	-8	0	0	0	-8	8	16	5
利根郡	1,146	612	534	35	1	1	0	34	82	48	22
片品村	82	57	25	-2	1	1	0	-3	5	8	8
川場村	16	9	7	0	0	0	0	0	0	0	0
昭和村	615	322	293	40	0	0	0	40	51	11	0
みなかみ町	433	224	209	-3	0	0	0	-3	26	29	14
佐波郡	1,216	648	568	11	0	0	0	11	54	43	931
玉村町	1,216	648	568	11	0	0	0	11	54	43	931
邑楽郡	10,138	5,336	4,802	61	5	7	2	56	356	300	897
板倉町	492	245	247	-2	0	0	0	-2	35	37	135
明和町	295	136	159	3	2	2	0	1	6	5	51
千代田町	413	187	226	4	0	0	0	4	24	20	56
大泉町	7,863	4,141	3,722	35	0	2	2	35	209	174	557
邑楽町	1,075	627	448	21	3	3	0	18	82	64	98

## お知らせ

群馬県総務部統計課人口社会係では、次の統計書を編集刊行しています。

### 人口

- 群馬県の人口と世帯の動き 毎月
- 群馬県移動人口調査結果 年1回
- 群馬県年齢別人口調査結果 年1回

移動人口調査のお問い合わせは・・・

#### 群馬県総務部統計課 人口社会係

〒371-8570 群馬県前橋市大手町一丁目1番1号

TEL : 027-226-2406(直通)

FAX : 027-224-9224

各種統計情報は、「群馬県統計情報提供システム」でもご覧いただけます。

<https://toukei.pref.gunma.jp/>