



統計資料
4-4-10

令和6年1月25日
統計課人口社会係
ダイヤルイン 027-226-2408

群馬県の人口と世帯の動き

群馬県移動人口調査

本県の人口

1, 897, 970人

令和6年1月1日現在

群馬県総務部統計課

－ 利用者のために －

- 1 この調査は、令和2（2020）年10月1日の国勢調査による市町村別の世帯数及び人口を基礎とし、これに毎月1日から月末までの1か月間における住民基本台帳法に基づく各市町村の世帯及び人口の出生、死亡、転入、転出の数を、それぞれ加減して推計する方法をとっているため、他の調査方法による調査結果とは一致しない。同じ理由から、各市町村の住民基本台帳上の人口及び世帯数とも一致しない。
- 2 県内転出については、県内市町村間の転出入それぞれの合計（県計）が一致するよう、県内市町村に転入の届出等がなされた時点と同時に、前住地の市町村に転出の届出等がなされたものとして、転入者をベースに転出数を組み替えて算出している。
- 3 表中の－印は、減少を示す。ただし、社会動態では、転出超過を示す。
- 4 令和4年10月から、市町村別の外国人の人口の表を追加した（8～9ページ）。
- 5 市町村別の外国人の人口の表に付記された『日本人・外国人の別「不詳」』の人数については、国勢調査の調査票において、国籍を記入する記入欄に回答を得られなかった者の数を示す。

1 人口

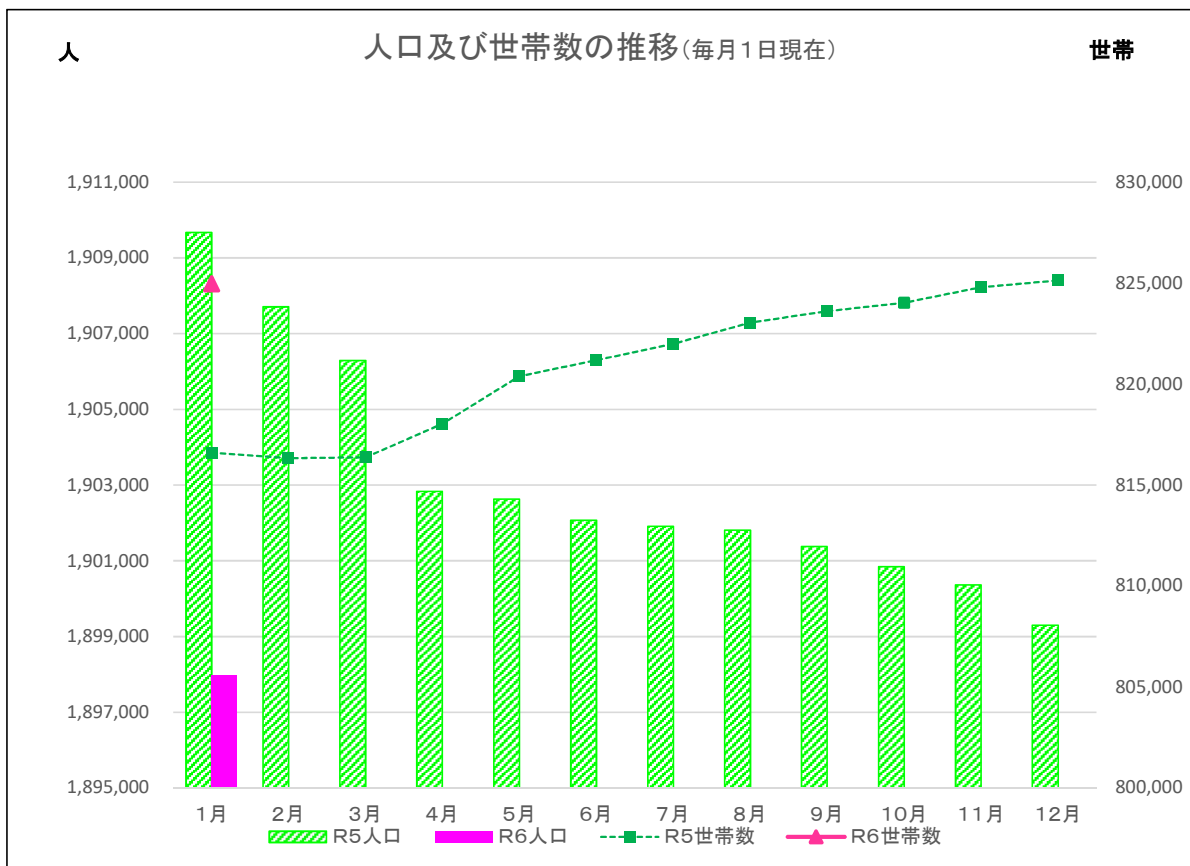
令和6年1月1日の人口は、1,897,970人となった。(男939,161人、女958,809人)

前月の人口と比べて、1,327人減少(-0.07%)となった。

地域別にみると、市部は955人の減少(-0.06%)、郡部は372人の減少(-0.14%)となっている。

2 世帯数

令和6年1月1日の世帯数は、824,958世帯(世帯当たり2.3人)で、前月に比べて、175世帯の減少(-0.02%)となった。



3 自然動態と社会動態の推移

○自然動態(出生、死亡)

出生は 849人、死亡は 2,307人で差し引き、1,458人の減少であった。

[単位:人]

区分 月別	出生		死亡		増減	
	実数	対千人	実数	対千人	実数	対千人
R5.9月中	869	0.46	2,057	1.08	-1,188	-0.62
10月中	921	0.48	2,272	1.20	-1,351	-0.71
11月中	847	0.45	2,260	1.19	-1,413	-0.74
12月中	849	0.45	2,307	1.22	-1,458	-0.77

(うち、外国人分)

R5.10月中	58	-	6	-	52	-
11月中	52	-	6	-	46	-
12月中	62	-	9	-	53	-

○社会動態(転入、転出)

転入 5,261人、転出 5,130人で、131人の転入超過であった。

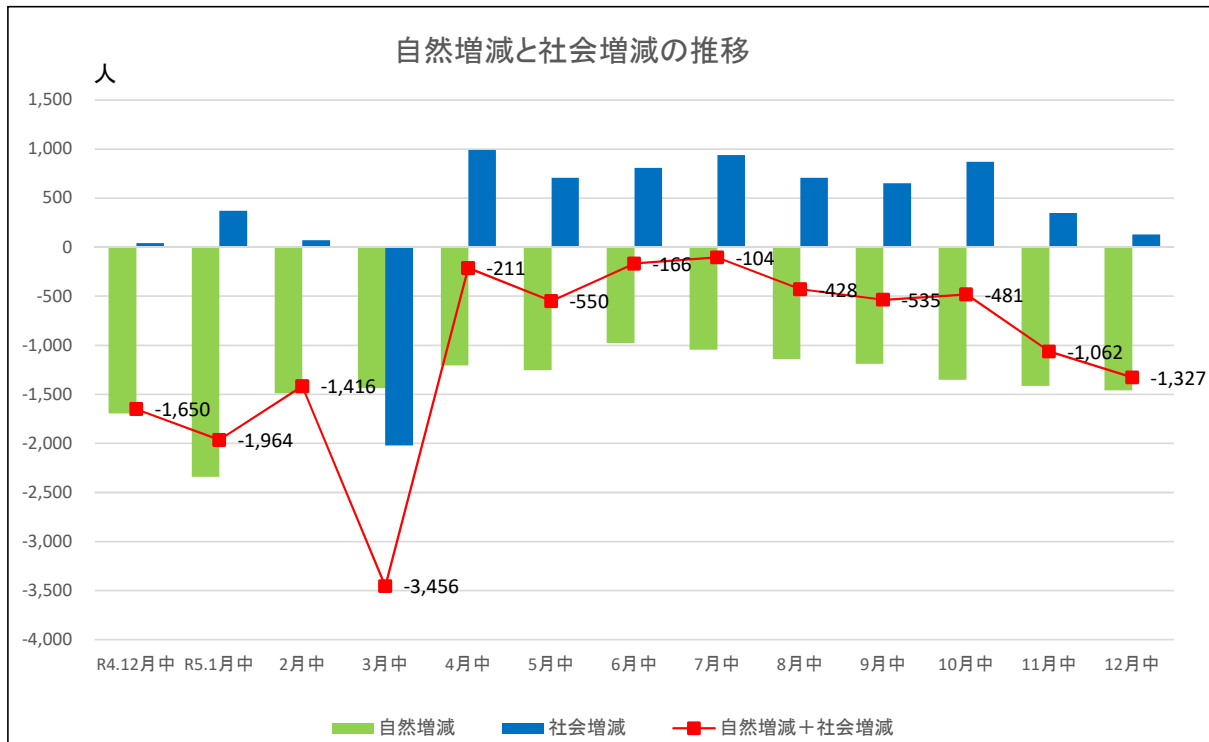
[単位:人]

区分 月別	県内		県外			その他			計		
	転入	転出	転入	転出	増減	転入	転出	増減	転入	転出	増減
R5.9月中	1,875	1,875	3,204	2,836	368	469	184	285	5,548	4,895	653
10月中	2,215	2,215	3,718	3,374	344	738	212	526	6,671	5,801	870
11月中	2,139	2,139	3,014	2,819	195	407	251	156	5,560	5,209	351
12月中	2,023	2,023	2,900	2,833	67	338	274	64	5,261	5,130	131

(うち、外国人分)

R5.10月中	380	380	1,691	1,479	212	709	200	509	2,780	2,059	721
11月中	363	363	1,346	1,218	128	365	226	139	2,074	1,807	267
12月中	343	343	1,250	1,199	51	299	239	60	1,892	1,781	111

注 その他は、職権による記載及び消除等である。



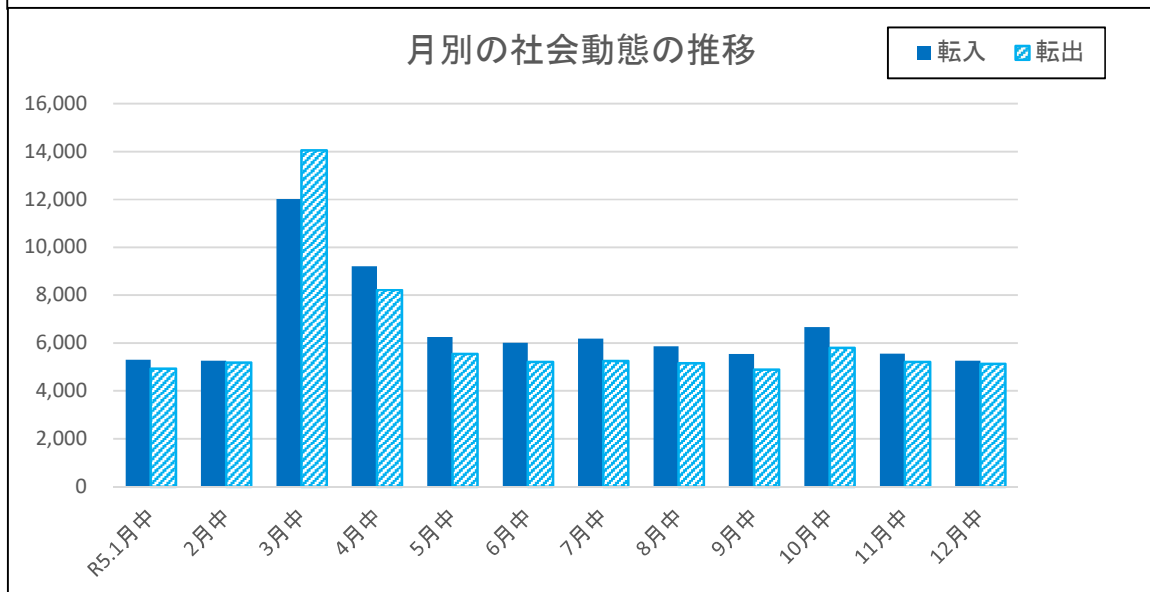
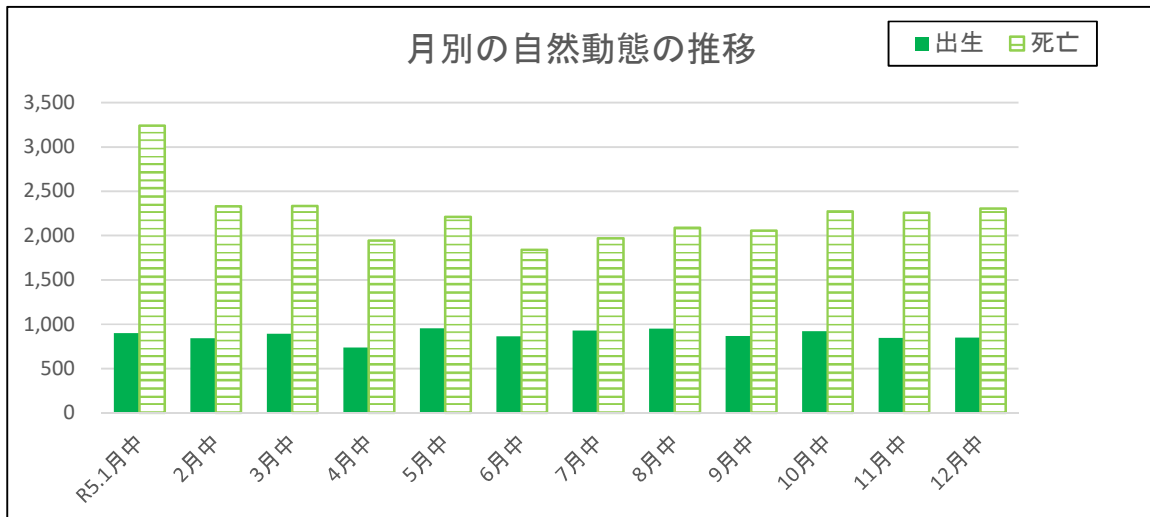
4 月別の自然動態と社会動態の推移

[単位:人]

月別	区分	自然動態			社会動態			月間増減
		出生	死亡	増減	転入	転出	増減	
R5.1月中		903	3,241	-2,338	5,311	4,937	374	-1,964
2月中		845	2,332	-1,487	5,260	5,189	71	-1,416
3月中		895	2,333	-1,438	12,027	14,045	-2,018	-3,456
4月中		739	1,943	-1,204	9,203	8,210	993	-211
5月中		957	2,213	-1,256	6,253	5,547	706	-550
6月中		865	1,840	-975	6,013	5,204	809	-166
7月中		927	1,969	-1,042	6,191	5,253	938	-104
8月中		951	2,089	-1,138	5,867	5,157	710	-428
9月中		869	2,057	-1,188	5,548	4,895	653	-535
10月中		921	2,272	-1,351	6,671	5,801	870	-481
11月中		847	2,260	-1,413	5,560	5,209	351	-1,062
12月中		849	2,307	-1,458	5,261	5,130	131	-1,327

(うち、外国人分)

R5.10月中	58	6	52	2,780	2,059	721	773
11月中	52	6	46	2,074	1,807	267	313
12月中	62	9	53	1,892	1,781	111	164



5 都道府県別 転入転出状況(12月中)

都道府県	〔単位:人〕	
	転入	転出
北海道	43	25
青森県	11	13
岩手県	6	6
宮城県	38	25
秋田県	8	10
山形県	11	13
福島県	29	30
茨城県	172	108
栃木県	252	222
埼玉県	446	516
千葉県	173	133
東京都	379	393
神奈川県	138	188
新潟県	61	50
富山県	14	11
石川県	27	10
福井県	5	11
山梨県	15	23
長野県	60	65
岐阜県	19	12
静岡県	48	55
愛知県	88	80
三重県	17	12
滋賀県	24	10
京都府	13	16
大阪府	24	58
兵庫県	32	18
奈良県	6	4
和歌山県	6	5
鳥取県	1	1
島根県	4	1
岡山県	13	3
広島県	22	17
山口県	5	4
徳島県	4	1
香川県	6	0
愛媛県	20	3
高知県	11	1
福岡県	21	26
佐賀県	2	1
長崎県	6	8
熊本県	15	12
大分県	11	2
宮崎県	9	8
鹿児島県	20	8
沖縄県	15	9
国外	550	606
計	2,900	2,833

注 転入転出者には外国人を含む。
また、その他(職権削除等)は含まない。

6 市町村別 外国人転入転出状況(12月中)

	社会 増減	〔単位:人〕			
		転入		転出	
		国内	国外	国内	国外
県 計	51	815	435	705	494
市 部 計	60	628	258	497	329
町 村 計	-9	187	177	208	165
前橋市	-53	80	0	78	55
高崎市	-75	68	0	100	43
桐生市	-1	13	14	12	16
伊勢崎市	10	168	39	120	77
太田市	74	163	93	98	84
沼田市	3	5	16	9	9
館林市	31	46	32	37	10
渋川市	6	2	17	8	5
藤岡市	30	24	28	11	11
富岡市	23	32	8	5	12
安中市	9	12	8	8	3
みどり市	3	15	3	11	4
北群馬郡	-9	1	4	5	9
榛東村	2	1	4	1	2
吉岡町	-11	0	0	4	7
多野郡	-1	0	5	5	1
上野村	0	0	0	0	0
神流町	-1	0	5	5	1
甘楽郡	11	12	4	2	3
下仁田町	3	2	2	1	0
南牧村	0	0	0	0	0
甘楽町	8	10	2	1	3
吾妻郡	-1	16	72	59	30
中之条町	7	1	30	24	0
長野原町	-6	2	0	6	2
嬬恋村	-25	5	8	19	19
草津町	26	7	32	7	6
高山村	0	0	0	0	0
東吾妻町	-3	1	2	3	3
利根郡	-31	14	28	28	45
片品村	0	1	6	5	2
川場村	2	2	0	0	0
昭和村	-37	6	2	13	32
みなかみ町	4	5	20	10	11
佐波郡	-3	19	7	13	16
玉村町	-3	19	7	13	16
邑楽郡	25	125	57	96	61
板倉町	-22	7	1	15	15
明和町	8	5	4	1	0
千代田町	9	7	11	6	3
大泉町	29	73	30	38	36
邑楽町	1	33	11	36	7

注 その他(職権削除等)は含まない。

(参考)

人口及び世帯数の推移

〔単位：人・世帯〕

期 日	総人口(日本人+外国人)				世帯数
	総 数	男	女	人口増減	
大正 9.10.1	1,052,610	514,106	538,504	—	195,486
14.10.1	1,118,858	548,633	570,225	66,248	207,223
昭和 5.10.1	1,186,080	581,007	605,073	67,222	217,058
10.10.1	1,242,453	606,779	635,674	56,373	225,223
15.10.1	1,299,027	637,708	661,319	56,574	234,332
22.10.1	1,572,787	759,140	813,647	273,760	295,802
25.10.1	1,601,380	778,910	822,470	28,593	294,846
30.10.1	1,613,549	781,607	831,942	12,169	301,500
35.10.1	1,578,476	759,639	818,837	-35,073	321,441
40.10.1	1,605,584	778,916	826,668	27,108	359,831
45.10.1	1,658,909	808,270	850,639	53,325	405,344
50.10.1	1,756,480	859,364	897,116	97,571	459,914
55.10.1	1,848,562	908,871	939,691	92,082	516,390
60.10.1	1,921,259	947,013	974,246	72,697	556,268
平成 2.10.1	1,966,265	971,704	994,561	45,006	603,198
7.10.1	2,003,540	989,610	1,013,930	37,275	650,836
12.10.1	2,024,852	999,349	1,025,503	21,312	695,092
17.10.1	2,024,135	996,346	1,027,789	-717	726,203
22.10.1	2,008,068	988,019	1,020,049	-16,067	755,756
27.10.1	1,973,115	973,283	999,832	-34,953	773,952
令和 2.10.1	1,939,110	959,411	979,699	-34,005	805,252
4.12.1	1,911,320	945,322	965,998	-900	817,047
5.1.1	1,909,670	944,380	965,290	-1,650	816,599
5.2.1	1,907,706	943,473	964,233	-1,964	816,330
5.3.1	1,906,290	942,711	963,579	-1,416	816,367
5.4.1	1,902,834	941,127	961,707	-3,456	818,035
5.5.1	1,902,623	941,244	961,379	-211	820,391
5.6.1	1,902,073	941,071	961,002	-550	821,181
5.7.1	1,901,907	941,086	960,821	-166	821,992
5.8.1	1,901,803	941,050	960,753	-104	823,037
5.9.1	1,901,375	940,980	960,395	-428	823,605
5.10.1	1,900,840	940,836	960,004	-535	824,021
5.11.1	1,900,359	940,528	959,831	-481	824,792
5.12.1	1,899,297	939,943	959,354	-1,062	825,133
6.1.1	1,897,970	939,161	958,809	-1,327	824,958

注 (1) 大正9年10月1日～令和2年10月1日は、国勢調査結果による。

令和2年10月1日以降の数値は、令和2年国勢調査の確報値に基づき再計算しているため、以前公表した結果とは異なる。

(2) 人口増減について

1) 大正9年10月1日～令和2年10月1日は、対前回国勢調査の増減

2) 令和4年12月1日以降は、対前月の増減

(3) 移動人口調査の最高人口は、平成16年7月1日現在の2,035,477人。(男:1,002,916人、女1,032,561人)

市町村別 人口及び世帯数

〔単位：人・世帯〕

	総 人 口										世帯数	対前月 増 減
	総 数	男	女	対前月 増 減	自 然 動 態			社 会 動 態				
					増減	出 生	死 亡	増減	転 入	転 出		
県 計	1,897,970	939,161	958,809	-1,327	-1,458	849	2,307	131	5,261	5,130	824,958	-175
市 部 計	1,624,269	802,206	822,063	-955	-1,198	756	1,954	243	4,244	4,001	708,462	15
郡 部 計	273,701	136,955	136,746	-372	-260	93	353	-112	1,017	1,129	116,496	-190
前橋市	326,842	159,512	167,330	-107	-202	142	344	95	777	682	145,638	20
高崎市	368,585	180,395	188,190	-170	-223	186	409	53	897	844	165,413	18
桐生市	100,703	48,680	52,023	-149	-121	40	161	-28	198	226	44,581	-41
伊勢崎市	210,857	105,794	105,063	-41	-81	122	203	40	667	627	89,971	29
太田市	221,327	113,275	108,052	-53	-102	123	225	49	759	710	95,449	-2
沼田市	42,886	20,857	22,029	-110	-65	11	76	-45	84	129	18,884	-20
館林市	73,881	37,020	36,861	-84	-82	18	100	-2	209	211	32,504	-6
渋川市	71,613	34,889	36,724	-72	-97	26	123	25	159	134	29,450	-6
藤岡市	61,106	29,718	31,388	-61	-67	24	91	6	163	157	25,752	5
富岡市	45,447	22,405	23,042	-33	-63	19	82	30	117	87	18,781	2
安中市	52,692	25,796	26,896	-56	-63	17	80	7	96	89	22,278	-1
みどり市	48,330	23,865	24,465	-19	-32	28	60	13	118	105	19,761	17
北群馬郡	36,796	18,279	18,517	-5	-21	15	36	16	121	105	13,884	-17
榛東村	14,215	7,229	6,986	-23	-7	5	12	-16	40	56	5,402	-19
吉岡町	22,581	11,050	11,531	18	-14	10	24	32	81	49	8,482	2
多野郡	2,473	1,219	1,254	-14	-7	0	7	-7	5	12	1,289	-6
上野村	1,020	523	497	-4	-3	0	3	-1	0	1	524	-2
神流町	1,453	696	757	-10	-4	0	4	-6	5	11	765	-4

令和6年1月1日

	総人口										世帯数	対前月 増減
	総数	男	女	対前月 増減	自然動態			社会動態				
					増減	出生	死亡	増減	転入	転出		
甘楽郡	19,243	9,458	9,785	-18	-44	5	49	26	62	36	8,221	-1
下仁田町	5,858	2,866	2,992	-17	-19	1	20	2	15	13	2,808	0
南牧村	1,381	663	718	-9	-10	0	10	1	1	0	714	-6
甘楽町	12,004	5,929	6,075	8	-15	4	19	23	46	23	4,699	5
吾妻郡	48,506	24,082	24,424	-69	-47	11	58	-22	183	205	21,238	-50
中之条町	14,474	7,055	7,419	1	3	3	0	-2	54	56	6,211	-4
長野原町	4,873	2,443	2,430	-20	-6	0	6	-14	9	23	2,243	-15
嬭恋村	8,430	4,260	4,170	-42	-16	0	16	-26	35	61	3,523	-34
草津町	5,852	3,000	2,852	25	-9	3	12	34	64	30	3,283	23
高山村	3,136	1,540	1,596	1	-3	2	5	4	8	4	998	-4
東吾妻町	11,741	5,784	5,957	-34	-16	3	19	-18	13	31	4,980	-16
利根郡	29,852	14,559	15,293	-78	-41	5	46	-37	98	135	12,356	-42
片品村	3,688	1,827	1,861	-12	-7	2	9	-5	12	17	1,595	-2
川場村	3,314	1,503	1,811	0	-1	1	2	1	7	6	1,001	2
昭和村	6,701	3,364	3,337	-57	-10	2	12	-47	16	63	2,766	-41
みなかみ町	16,149	7,865	8,284	-9	-23	0	23	14	63	49	6,994	-1
佐波郡	35,438	17,327	18,111	-65	-24	17	41	-41	113	154	15,502	-31
玉村町	35,438	17,327	18,111	-65	-24	17	41	-41	113	154	15,502	-31
邑楽郡	101,393	52,031	49,362	-123	-76	40	116	-47	435	482	44,006	-43
板倉町	13,520	6,744	6,776	-62	-29	1	30	-33	23	56	5,685	-30
明和町	10,568	5,291	5,277	-5	-9	2	11	4	26	22	4,187	8
千代田町	10,527	5,321	5,206	-8	-9	4	13	1	36	35	4,240	6
大泉町	41,666	21,987	19,679	-37	-11	22	33	-26	247	273	19,610	-18
邑楽町	25,112	12,688	12,424	-11	-18	11	29	7	103	96	10,284	-9

【参考】

市町村別 群馬県の外国人人口

〔単位：人〕

	総人口										日本人・外国人の別「不詳」※
	総数	男	女	対前月増減	自然動態			社会動態			
					増減	出生	死亡	増減	転入	転出	
県計	65,024	33,059	31,965	164	53	62	9	111	1,892	1,781	25,465
市部計	50,680	25,685	24,995	265	44	52	8	221	1,439	1,218	23,345
郡部計	14,344	7,374	6,970	-101	9	10	1	-110	453	563	2,120
前橋市	6,900	3,469	3,431	49	7	9	2	42	229	187	11,566
高崎市	6,303	2,866	3,437	20	4	4	0	16	212	196	4,378
桐生市	2,045	920	1,125	5	1	2	1	4	46	42	477
伊勢崎市	14,097	7,324	6,773	60	16	19	3	44	314	270	2,299
太田市	12,527	6,910	5,617	74	10	12	2	64	342	278	2,703
沼田市	777	383	394	-3	0	0	0	-3	24	27	246
館林市	3,395	1,761	1,634	25	3	3	0	22	95	73	604
渋川市	1,026	431	595	9	1	1	0	8	31	23	297
藤岡市	947	393	554	1	0	0	0	1	57	56	321
富岡市	1,155	522	633	22	0	0	0	22	43	21	51
安中市	678	298	380	8	0	0	0	8	25	17	245
みどり市	830	408	422	-5	2	2	0	-7	21	28	158
北群馬郡	419	217	202	-11	0	0	0	-11	11	22	78
榛東村	263	147	116	-3	0	0	0	-3	6	9	34
吉岡町	156	70	86	-8	0	0	0	-8	5	13	44
多野郡	43	6	37	-1	0	0	0	-1	5	6	0
上野村	24	0	24	0	0	0	0	0	0	0	0
神流町	19	6	13	-1	0	0	0	-1	5	6	0

※『日本人・外国人の別「不詳」』は、令和2(2020)年国勢調査における、人口等基本集計「第44-1表 男女、国籍別人口—全国、都道府県、市区町村」による。

この数値は、国勢調査においては日本人か外国人かが明らかでなかった人の数を表すものであるため、参考のため本表に添えるものとする。

この数値は、移動人口調査においては増減しない数値であるため、次回の国勢調査の結果公表まで変化しない。

令和6年1月1日

	総人口										日本人・外国人の別「不詳」※
	総数	男	女	対前月増減	自然動態			社会動態			
					増減	出生	死亡	増減	転入	転出	
甘楽郡	241	114	127	11	0	0	0	11	19	8	14
下仁田町	54	10	44	4	0	0	0	4	6	2	0
南牧村	8	4	4	0	0	0	0	0	0	0	0
甘楽町	179	100	79	7	0	0	0	7	13	6	14
吾妻郡	1,313	634	679	-12	1	1	0	-13	96	109	178
中之条町	289	137	152	2	0	0	0	2	32	30	37
長野原町	99	72	27	-6	0	0	0	-6	2	8	2
嬭恋村	160	61	99	-34	0	0	0	-34	13	47	9
草津町	453	227	226	29	1	1	0	28	42	14	125
高山村	46	27	19	0	0	0	0	0	0	0	0
東吾妻町	266	110	156	-3	0	0	0	-3	7	10	5
利根郡	1,124	581	543	-40	0	0	0	-40	45	85	22
片品村	85	56	29	0	0	0	0	0	7	7	8
川場村	15	9	6	1	0	0	0	1	2	1	0
昭和村	597	299	298	-46	0	0	0	-46	10	56	0
みなかみ町	427	217	210	5	0	0	0	5	26	21	14
佐波郡	1,203	618	585	-31	1	1	0	-32	35	67	931
玉村町	1,203	618	585	-31	1	1	0	-32	35	67	931
邑楽郡	10,001	5,204	4,797	-17	7	8	1	-24	242	266	897
板倉町	515	245	270	-21	0	0	0	-21	12	33	135
明和町	286	128	158	10	0	0	0	10	12	2	51
千代田町	391	179	212	5	1	1	0	4	21	17	56
大泉町	7,757	4,040	3,717	-4	5	5	0	-9	140	149	557
邑楽町	1,052	612	440	-7	1	2	1	-8	57	65	98

お知らせ

群馬県総務部統計課人口社会係では、次の統計書を編集刊行しています。

人口

- 群馬県の人口と世帯の動き 毎月
- 群馬県移動人口調査結果 年1回
- 群馬県年齢別人口調査結果 年1回

移動人口調査のお問い合わせは・・・

群馬県総務部統計課 人口社会係

〒371-8570 群馬県前橋市大手町一丁目1番1号

TEL : 027-226-2408(直通)

FAX : 027-224-9224

各種統計情報は、「群馬県統計情報提供システム」でもご覧いただけます。

<https://toukei.pref.gunma.jp/>