



統計資料 6-10

令和7年1月27日  
統計課人口社会係  
027-226-2406 (直通)

**令和6年**

# **群馬県移動人口調査結果**

(令和5年10月～令和6年9月)

(年報)

群馬県総務部統計課

## 目 次

利用者のみなさま	1
----------	---

### I 県の概況

1 人口と世帯	2
2 自然動態	4
3 社会動態	5

### II 市町村の概況

1 市部・郡部別人口	7
2 市町村別人口	7
3 市町村別人口増減率	9
4 市町村別自然動態	10
5 市町村別社会動態	11
6 人口の増減要因	12
7 市町村別外国人社会増減	13
8 市町村別人口密度	14

### 統 計 表

第 1 表	市町村別人口及び世帯	16
第 2 表	市町村別人口増減状況	18
第 3 表	月別市町村別人口推移	20
第 4 表	月別市町村別世帯数推移	22
第 5 表	県内からの転入者数	24
第 6 表	県内への転出者数	25
第 7 表	県外からの転入者数	26
第 8 表	県外への転出者数	27
第 9 表	出生者数	28
第 10 表	死亡者数	29
第 11 表	都道府県別転入者数	30
第 12 表	都道府県別転出者数	31

付表 1	県内市町村間の転入・転出者数一覧表(総数・男・女)	32
2	市町村別県外からの転入者数一覧表(総数・男・女)	38
3	市町村別県外への転出者数一覧表(総数・男・女)	44

## 利用者みなさまへ

本書の利用にあたっては、下記事項に御留意ください。

1 この報告書は、県下市町村の人口や世帯数及びその動向（自然増減や社会増減）を明らかにするために毎月実施している「群馬県移動人口調査」の、令和5年10月から令和6年9月までの調査結果を収録したものです。

本調査は、令和2年10月1日実施の国勢調査結果による人口及び世帯数を基礎とし、これに毎月の住民基本台帳法に定める届出に基づく移動数（出生、死亡、転入、転出）等を加減して算出しています。

なお、社会動態のうち「県内」における転出については、県内転出者数と県内転入者数を一致させるために、県内からの転入の届出があった時点で前住地の市町村に転出の届出がなされたものとみなして算出しています。

2 総務省統計局が算定している「人口推計」や、総務省自治行政局が公表している「住民基本台帳人口」は、「群馬県移動人口調査」とは人口の定義や算出方法が異なるため、この報告書とは数値が合致しません。

3 その他

- ・ 結果概要の摘要及び統計表中一印は減少を示します。
- ・ 統計表中の比率は、第1表の人口・世帯については、令和5年10月1日現在の人口・世帯に対する百分比（%：パーセント）で、第2表の人口増加・自然動態及び社会動態については、令和5年10月1日現在の人口に対する千分比（‰：パーミル）で算出しています。
- ・ 人口密度の算出に用いる面積は、国土交通省国土地理院「全国都道府市区町村別面積調（令和6年10月1日現在）」によります。
- ・ 令和3年から令和5年までの年報における世帯数については、数値の再計算を行っている。修正後の数値には「r」を付している。

### 用語の解説

1) 人口	日本人人口と外国人人口を含めた総数
2) 世帯数	日本人世帯と外国人世帯を含めた総数
3) 自然動態	
ア 出生	住民基本台帳法（以下「住基法」という。）に基づき、出生届により住民票に追加記載されたもの。
イ 死亡	住基法に基づき、死亡届により住民票から削除したもの。
4) 社会動態	
ア 転入	住基法に基づき、県内市町村又は他都道府県若しくは国外から当該市町村への転入届により住民票に記載したもの。又は、職権により住民票に記載したもの。
イ 転出	住基法に基づき、当該市町村から他都道府県若しくは国外への転出届により住民票から削除したもの。又は、職権で住民票から削除したもの。

# I 群馬県の概況

## 1 人口と世帯（令和6年10月1日現在）

(1)人口 1,889,425人

前年(1,900,840人)から11,415人減少した。

(表1、統計表第1表 参照)

(2)人口増減率(前年比) -0.60%

前年(-0.65%)から0.05ポイント増加した。

(表1、統計表第1表 参照)

(3)人口密度 297.0人/km<sup>2</sup>

前年(298.8人/km<sup>2</sup>)から1.8人/km<sup>2</sup>減少した。

(表1、統計表第1表 参照)

(4)世帯数 833,154世帯

前年(823,883世帯)から9,271世帯増加した。

(表1、統計表第1表 参照)

(5)1世帯あたり人員 2.27人

前年(2.31人)から0.04人減少した。

(表1、統計表第1表 参照)

表1 群馬県の人口及び世帯数の推移(10月1日現在)

〔単位:人、世帯、%〕

年次	人 口 1)			人 口 増減数 2)	人 口 増減 率3)	人口密度 1平方km 当たり	性 比 女100人に対 する男の数	世 帯 数	1世帯 当たり 人 員
	総数	男	女						
大正 9	1,052,610	514,106	538,504	—	—	166.7	95.5	195,486	5.38
14	1,118,858	548,633	570,225	66,248	1.23	177.2	96.2	207,223	5.40
昭和 5	1,186,080	581,007	605,073	67,222	1.17	187.2	96.0	217,058	5.46
10	1,242,453	606,779	635,674	56,373	0.93	196.1	95.5	225,223	5.52
15	1,299,027	637,708	661,319	56,574	0.89	205.0	96.4	234,332	5.54
22	1,572,787	759,140	813,647	273,760	2.77	244.0	93.3	295,802	5.32
25	1,601,380	778,910	822,470	28,593	0.60	252.8	94.7	294,846	5.43
30	1,613,549	781,607	831,942	12,169	0.15	254.8	93.9	301,500	5.35
35	1,578,476	759,639	818,837	-35,073	-0.44	248.6	92.8	321,441	4.91
40	1,605,584	778,916	826,668	27,108	0.34	252.8	94.2	359,831	4.46
45	1,658,909	808,270	850,639	53,325	0.66	261.0	95.0	405,344	4.09
50	1,756,480	859,364	897,116	97,571	1.15	276.4	95.8	459,914	3.82
55	1,848,562	908,871	939,691	92,082	1.03	290.9	96.7	516,390	3.58
60	1,921,259	947,013	974,246	72,697	0.77	302.3	97.2	556,268	3.45
平成 2	1,966,265	971,704	994,561	45,006	0.46	309.0	97.7	603,198	3.26
7	2,003,540	989,610	1,013,930	37,275	0.38	314.9	97.6	650,836	3.08
12	2,024,852	999,349	1,025,503	21,312	0.21	318.2	97.4	695,092	2.91
17	2,024,135	996,346	1,027,789	-717	-0.01	318.1	96.9	726,203	2.79
22	2,008,068	988,019	1,020,049	-16,067	-0.16	315.6	96.9	755,756	2.66
27	1,973,115	973,283	999,832	-34,953	-0.12	310.1	97.3	773,952	2.55
28	<i>1,966,381</i>	<i>970,439</i>	<i>995,942</i>	<i>-6,734</i>	<i>-0.34</i>	<i>309.1</i>	<i>97.4</i>	<i>782,474</i>	<i>2.51</i>
29	<i>1,958,409</i>	<i>967,165</i>	<i>991,244</i>	<i>-7,972</i>	<i>-0.41</i>	<i>307.8</i>	<i>97.6</i>	<i>791,211</i>	<i>2.48</i>
30	<i>1,949,440</i>	<i>963,102</i>	<i>986,338</i>	<i>-8,969</i>	<i>-0.46</i>	<i>306.4</i>	<i>97.6</i>	<i>799,103</i>	<i>2.44</i>
令和元	<i>1,937,626</i>	<i>958,063</i>	<i>979,563</i>	<i>-11,814</i>	<i>-0.61</i>	<i>304.5</i>	<i>97.8</i>	<i>805,678</i>	<i>2.40</i>
令和 2	1,939,110	959,411	979,699	1,484	0.08	304.8	97.9	805,252	2.41
3	<i>1,926,325</i>	<i>952,836</i>	<i>973,489</i>	<i>-12,785</i>	<i>-0.66</i>	<i>302.8</i>	<i>97.9</i>	<i>r 810,975</i>	<i>2.38</i>
4	<i>1,913,236</i>	<i>946,468</i>	<i>966,768</i>	<i>-13,089</i>	<i>-0.68</i>	<i>300.7</i>	<i>97.9</i>	<i>r 816,740</i>	<i>2.34</i>
5	<i>1,900,840</i>	<i>940,836</i>	<i>960,004</i>	<i>-12,396</i>	<i>-0.65</i>	<i>298.8</i>	<i>98.0</i>	<i>r 823,883</i>	<i>2.31</i>
6	<i>1,889,425</i>	<i>935,846</i>	<i>953,579</i>	<i>-11,415</i>	<i>-0.60</i>	<i>297.0</i>	<i>98.1</i>	<i>833,154</i>	<i>2.27</i>

1) 大正9年から平成27年と令和2年は、国勢調査結果

平成28年から令和元年と、令和3年から令和6年は、群馬県移動人口調査結果(斜体)

2) 大正14年から平成27年までは、前回国勢調査からの人口増減数

平成28年から令和6年までは、前年からの人口増減数

3) 人口増減数を期間初めの人口で除したもの

ただし、大正14年から平成27年までは年率に換算している

4) 令和3年から令和5年までの世帯数については、数値の再計算を行ったため、修正値に「r」を付している

## 2 自然動態

令和5年10月～令和6年9月の1年間（以下「この1年間」）をみると、出生数10,107人、死亡数27,290人で、自然増減数は-17,183人となった。これを人口1,000人あたりで見ると、出生5.3人、死亡14.4人で、自然増減率は-9.0‰であった。

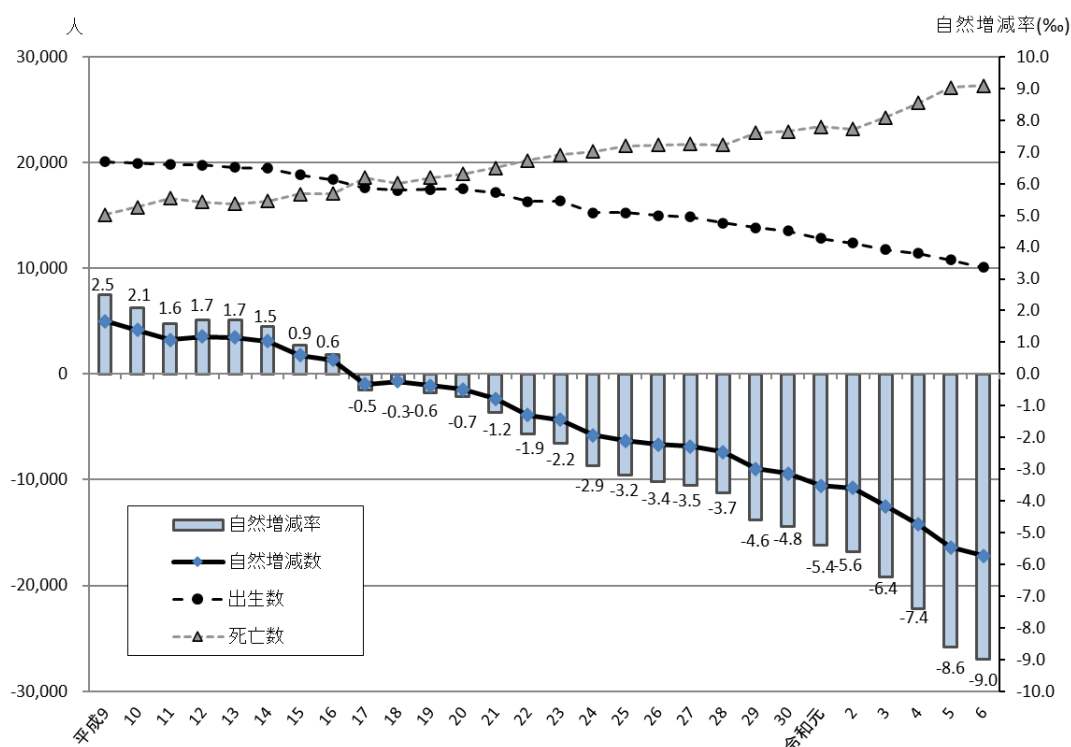
（表2、図1参照）

表2 群馬県の自然動態の推移(平成9年～令和6年)

〔単位：人、‰〕

年次	人数			比率(1,000人当たり)		
	自然増減数	出生数	死亡数	自然増減率	出生率	死亡率
平成 9	4,986	20,084	15,098	2.5	10.0	7.5
10	4,147	19,933	15,786	2.1	9.9	7.8
11	3,218	19,825	16,607	1.6	9.8	8.2
12	3,531	19,784	16,253	1.7	9.8	8.0
13	3,457	19,566	16,109	1.7	9.7	8.0
14	3,092	19,472	16,380	1.5	9.6	8.1
15	1,785	18,830	17,045	0.9	9.3	8.4
16	1,315	18,390	17,075	0.6	9.0	8.4
17	-970	17,580	18,550	-0.5	8.6	9.1
18	-681	17,358	18,039	-0.3	8.6	8.9
19	-1,111	17,451	18,562	-0.6	8.6	9.2
20	-1,432	17,507	18,939	-0.7	8.7	9.4
21	-2,338	17,176	19,514	-1.2	8.5	9.7
22	-3,878	16,314	20,192	-1.9	8.1	10.1
23	-4,344	16,383	20,727	-2.2	8.2	10.3
24	-5,774	15,258	21,032	-2.9	7.6	10.5
25	-6,316	15,259	21,575	-3.2	7.7	10.8
26	-6,659	14,994	21,653	-3.4	7.6	10.9
27	-6,859	14,874	21,733	-3.5	7.5	11.0
28	-7,371	14,302	21,673	-3.7	7.2	11.0
29	-8,980	13,834	22,814	-4.6	7.0	11.6
30	-9,388	13,539	22,927	-4.8	6.9	11.7
令和元	-10,564	12,820	23,384	-5.4	6.6	12.0
2	-10,797	12,364	23,161	-5.6	6.4	12.0
3	-12,488	11,784	24,272	-6.4	6.1	12.5
4	-14,221	11,408	25,629	-7.4	5.9	13.3
5	-16,401	10,787	27,188	-8.6	5.6	14.2
6	-17,183	10,107	27,290	-9.0	5.3	14.4

図1 群馬県の自然動態の推移(平成9年～令和6年)



### 3 社会動態

#### (1) 社会動態の推移

この1年間の県外からの転入者は46,758人、県外への転出者は44,212人で、これに、その他の理由による処理(職権による記載及び消除等)による増3,222人を含めると差引5,768人の転入超過となった。

(表3、図2参照)

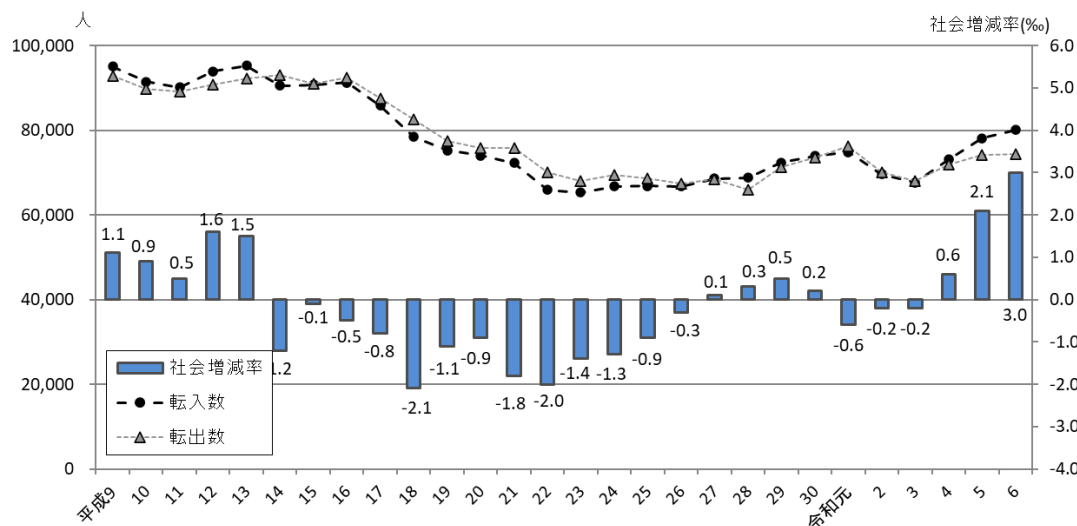
表3 群馬県の社会動態の推移(平成9年～令和6年)

[単位:人、%]

年次	人 数									比率(1,000人当たり)						
	社会 増減数	転 入				転 出				増減 率	転 入			転 出		
		計	県内	県外	その他	計	県内	県外	その他		計	県内	県外	計	県内	県外
H9	2,282	95,035	47,227	47,242	566	92,753	47,227	44,779	747	1.1	47.3	23.5	23.5	46.1	23.5	22.3
10	1,735	91,409	44,251	46,570	588	89,674	44,251	44,581	842	0.9	45.3	21.9	23.1	44.4	21.9	22.1
11	1,011	90,161	43,472	45,657	1,032	89,150	43,472	44,555	1,123	0.5	44.5	21.5	22.6	44.0	21.5	22.0
12	3,202	93,955	44,558	48,804	593	90,753	44,558	45,584	611	1.6	46.3	22.0	24.1	44.7	22.0	22.5
13	3,063	95,208	44,856	49,888	464	92,145	44,856	46,605	684	1.5	47.0	22.2	24.6	45.5	22.2	23.0
14	-2,489	90,550	43,196	46,961	393	93,039	43,196	49,217	626	-1.2	44.6	21.3	23.1	45.8	21.3	24.2
15	-225	90,790	42,966	47,166	658	91,015	42,966	47,131	918	-0.1	44.7	21.1	23.2	44.8	21.1	23.2
16	-1,106	91,242	43,340	47,379	523	92,348	43,340	48,197	811	-0.5	44.9	21.3	23.3	45.4	21.3	23.7
17	-1,652	85,774	39,315	45,904	555	87,426	39,315	47,163	948	-0.8	42.2	19.3	22.6	43.0	19.3	23.2
18	-4,157	78,478	36,745	41,186	547	82,635	36,745	45,056	834	-2.1	38.8	18.2	20.3	40.8	18.2	22.3
19	-2,159	75,204	34,582	40,050	572	77,363	34,582	42,122	659	-1.1	37.2	17.1	19.8	38.3	17.1	20.9
20	-1,779	74,037	33,328	40,295	414	75,816	33,328	41,756	732	-0.9	36.7	16.5	20.0	37.6	16.5	20.7
21	-3,575	72,248	32,828	38,757	663	75,823	32,828	42,282	713	-1.8	35.9	16.3	19.3	37.7	16.3	21.0
22	-4,048	65,929	29,518	35,866	545	69,977	29,518	39,923	536	-2.0	32.9	14.7	17.9	34.9	14.7	19.9
23	-2,848	65,263	29,185	35,589	489	68,111	29,185	38,433	493	-1.4	32.5	14.5	17.7	33.9	14.5	19.1
24	-2,670	66,690	29,317	36,523	850	69,360	29,317	36,774	3,269	-1.3	33.3	14.7	18.3	34.7	14.7	18.4
25	-1,782	66,849	29,433	36,291	1,125	68,631	29,433	35,596	3,602	-0.9	33.6	14.8	18.2	34.4	14.8	17.9
26	-662	66,722	29,091	36,447	1,184	67,384	29,091	35,048	3,245	-0.3	33.6	14.7	18.4	34.0	14.7	17.7
27	141	68,627	29,043	38,214	1,370	68,486	29,043	35,937	3,506	0.1	34.7	14.7	19.3	34.6	14.7	18.2
28	637	70,110	28,988	39,761	1,361	69,473	28,988	37,056	3,429	0.3	35.5	14.7	20.2	35.2	14.7	18.8
29	1,008	72,406	29,429	41,055	1,922	71,398	29,429	38,375	3,594	0.5	36.8	15.0	20.9	36.3	15.0	19.5
30	419	73,926	29,282	42,780	1,864	73,507	29,282	39,510	4,715	0.2	37.7	15.0	21.8	37.5	15.0	20.2
R1	-1,250	74,878	29,533	43,662	1,683	76,128	29,533	41,442	5,153	-0.6	38.4	15.1	22.4	39.1	15.1	21.3
2	-459	69,628	28,511	38,822	2,295	70,087	28,511	37,497	4,079	-0.2	35.9	14.7	20.0	36.2	14.7	19.4
3	-297	67,637	27,470	38,351	1,816	67,934	27,470	37,051	3,413	-0.2	34.9	14.2	19.8	35.0	14.2	19.1
4	1,132	73,121	27,594	42,703	2,824	71,989	27,594	41,103	3,292	0.6	38.0	14.3	22.2	37.4	14.3	21.3
5	4,005	78,118	27,522	45,954	4,642	74,113	27,522	42,828	3,763	2.1	40.8	14.4	24.0	38.7	14.4	22.4
6	5,768	80,120	27,023	46,758	6,339	74,352	27,023	44,212	3,117	3.0	42.1	14.2	24.6	39.1	14.2	23.3

(注)「その他」とは、職権による記載及び消除等。

図2 群馬県の社会動態の推移(平成9年～令和6年)



## (2) 県外転出入

この1年間の県外からの転入者数(46,758人)の移動前の住所地の上位は、国外9,522人、埼玉7,038人、東京6,254人、栃木3,359人、千葉2,596人の順となっている。地方別では、関東地方からの転入が最も多く、全体の51.0%を占める。

また、1年間の県外への転出者数(44,212人)の移動後の住所地の上位は、埼玉8,700人、東京7,819人、国外5,979人、神奈川3,400人、栃木3,111人の順となっている。地方別では、転入と同様、関東地方への転出が最も多く、全体の61.3%を占める。

都道府県別の転出入状況を見ると、37道府県及び国外で転入超過、8都府県で転出超過となっている。山梨県では転出入の増減が0である。

転入超過の1位は国外3,543人で、以下、茨城429人、栃木248人、長野228人と続いている。一方、転出超過の上位は埼玉-1,662人、東京-1,565人、神奈川-834人、京都-63人となっている。

(表4 参照)

なお、県内市町村間の人口移動及び市町村別県外との人口移動の詳細については、統計表(付表1～3)のとおりである。

表4 都道府県別(国外含む)の転入者数、転出者数及び転入超過数(令和5年10月～令和6年9月)

[単位:人、%]

都道府県別	転入者		転出者		増減	都道府県別	転入者		転出者		増減
	人数	比率	人数	比率			人数	比率	人数	比率	
総数	46,758	100.0	44,212	100.0	2,546	近畿地方	1,877	4.0	1,883	4.3	-6
北海道	844	1.8	627	1.4	217	滋賀県	191	0.4	217	0.5	-26
東北地方	1,901	4.1	1,530	3.5	371	京都府	259	0.6	322	0.7	-63
青森県	234	0.5	159	0.4	75	大阪府	800	1.7	820	1.9	-20
岩手県	231	0.5	144	0.3	87	兵庫県	465	1.0	378	0.9	87
宮城県	506	1.1	502	1.1	4	奈良県	101	0.2	99	0.2	2
秋田県	152	0.3	137	0.3	15	和歌山県	61	0.1	47	0.1	14
山形県	190	0.4	173	0.4	17	中国地方	777	1.7	465	1.1	312
福島県	588	1.3	415	0.9	173	鳥取県	36	0.1	42	0.1	-6
関東地方	23,836	51.0	27,115	61.3	-3,279	島根県	79	0.2	44	0.1	35
茨城県	2,023	4.3	1,594	3.6	429	岡山県	193	0.4	93	0.2	100
栃木県	3,359	7.2	3,111	7.0	248	広島県	325	0.7	173	0.4	152
埼玉県	7,038	15.1	8,700	19.7	-1,662	山口県	144	0.3	113	0.3	31
千葉県	2,596	5.6	2,491	5.6	105	四国地方	371	0.8	233	0.5	138
東京都	6,254	13.4	7,819	17.7	-1,565	徳島県	70	0.1	41	0.1	29
神奈川県	2,566	5.5	3,400	7.7	-834	香川県	110	0.2	72	0.2	38
中部地方	5,973	12.8	5,154	11.7	819	愛媛県	124	0.3	77	0.2	47
新潟県	1,097	2.3	1,007	2.3	90	高知県	67	0.1	43	0.1	24
富山県	213	0.5	184	0.4	29	九州地方	1,657	3.5	1,226	2.8	431
石川県	310	0.7	221	0.5	89	福岡県	534	1.1	431	1.0	103
福井県	118	0.3	131	0.3	-13	佐賀県	72	0.2	44	0.1	28
山梨県	278	0.6	278	0.6	0	長崎県	133	0.3	82	0.2	51
長野県	1,289	2.8	1,061	2.4	228	熊本県	176	0.4	143	0.3	33
岐阜県	294	0.6	194	0.4	100	大分県	126	0.3	115	0.3	11
静岡県	869	1.9	712	1.6	157	宮崎県	110	0.2	98	0.2	12
愛知県	1,238	2.6	1,106	2.5	132	鹿児島県	207	0.4	104	0.2	103
三重県	267	0.6	260	0.6	7	沖縄県	299	0.6	209	0.5	90
						国外	9,522	20.4	5,979	13.5	3,543

(注) 割合は単位未満四捨五入のため、総数と一致しない場合がある。



## II 市町村の概況

### 1 市部・郡部別人口

市部が1,616,932人、郡部が272,493人で、前年に比べて市部が9,193人の減少、郡部が2,222人の減少となった。

また、市部・郡部別人口の割合は市部が85.6%、郡部が14.4%であった。

人口増減率については、市部が-0.57%、郡部が-0.81%となっている。

(表5 参照)

表5 市部・郡部別人口

[単位:人、%]

	令和6年10月1日				令和5年10月1日				対前年	対前年
	総数	男	女	割合	総数	男	女	割合	増減数	増減率
群馬県	1,889,425	935,846	953,579	100.0	1,900,840	940,836	960,004	100.0	-11,415	-0.60
市部	1,616,932	799,157	817,775	85.6	1,626,125	803,147	822,978	85.5	-9,193	-0.57
郡部	272,493	136,689	135,804	14.4	274,715	137,689	137,026	14.5	-2,222	-0.81

### 2 市町村別人口

#### (1) 市部

県内12市を人口別にみると、30万人以上が2市、20万人以上30万人未満が2市、5万人以上10万人未満が5市、5万人未満が3市である。

上位5市は、高崎市367,101人、前橋市326,271人、太田市221,652人、伊勢崎市210,618人、桐生市99,224人となっており、この5市で県人口の64.8%を占めている。

(表6、図3 参照)

#### (2) 郡部

県内23町村を人口別にみると、3万人以上が2町、2万人以上3万人未満が2町、1万人以上2万人未満が8町村、5千人以上1万人未満が4町村、5千人未満が7町村である。

人口が最も多いのは大泉町の41,833人で、最も少ないのは上野村の1,005人となっている。

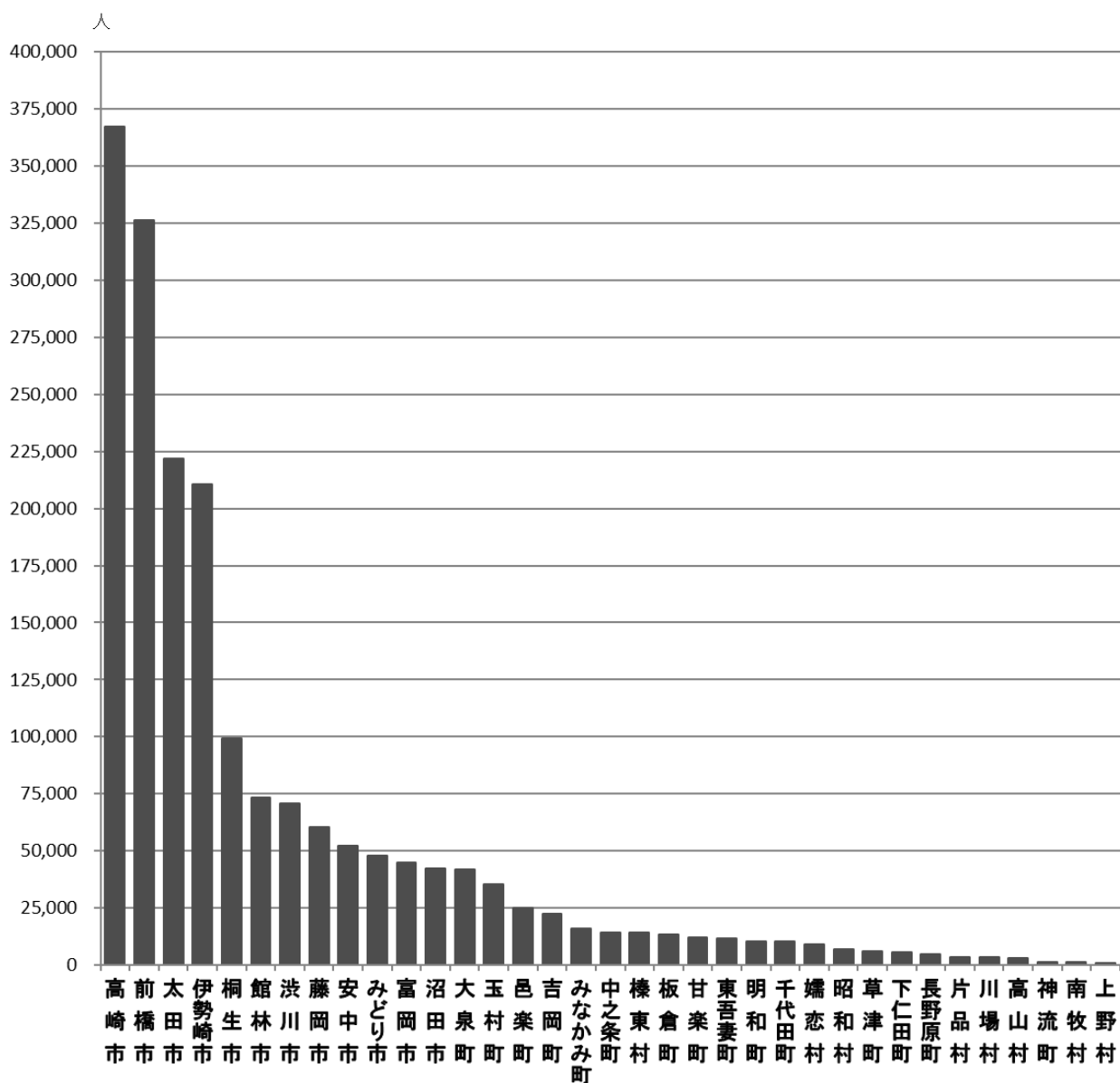
(表6、図3 参照)

表6 市町村別人口(令和6年10月1日現在)

[単位:人]

順位	市町村	人口	順位	市町村	人口	順位	市町村	人口	順位	市町村	人口
1	高崎市	367,101	11	富岡市	44,936	21	甘楽町	11,924	31	川場村	3,248
2	前橋市	326,271	12	沼田市	42,198	22	東吾妻町	11,510	32	高山村	3,143
3	太田市	221,652	13	大泉町	41,833	23	明和町	10,502	33	神流町	1,408
4	伊勢崎市	210,618	14	玉村町	35,314	24	千代田町	10,447	34	南牧村	1,319
5	桐生市	99,224	15	邑楽町	24,935	25	嬭恋村	8,857	35	上野村	1,005
6	館林市	73,502	16	吉岡町	22,637	26	昭和村	6,735	県 1,889,425		
7	渋川市	70,811	17	みなかみ町	15,909	27	草津町	5,851			
8	藤岡市	60,585	18	中之条町	14,287	28	下仁田町	5,728			
9	安中市	52,077	19	榛東村	14,199	29	長野原町	4,816			
10	みどり市	47,957	20	板倉町	13,245	30	片品村	3,641			

図3 市町村の人口規模順位(令和6年10月1日現在)



### 3 市町村別人口増減率

増加は大泉町、吉岡町、太田市、孺恋村及び草津町の5市町村となっており、増加率は大泉町0.37%、吉岡町0.35%、太田市0.17%、孺恋村0.12%、草津町0.02%となっている。

他の30市町村は減少しており、減少率が大きいのは南牧村-5.99%、神流町-4.61%、下仁田町-2.98%の順となっている。

(表7、図4 参照)

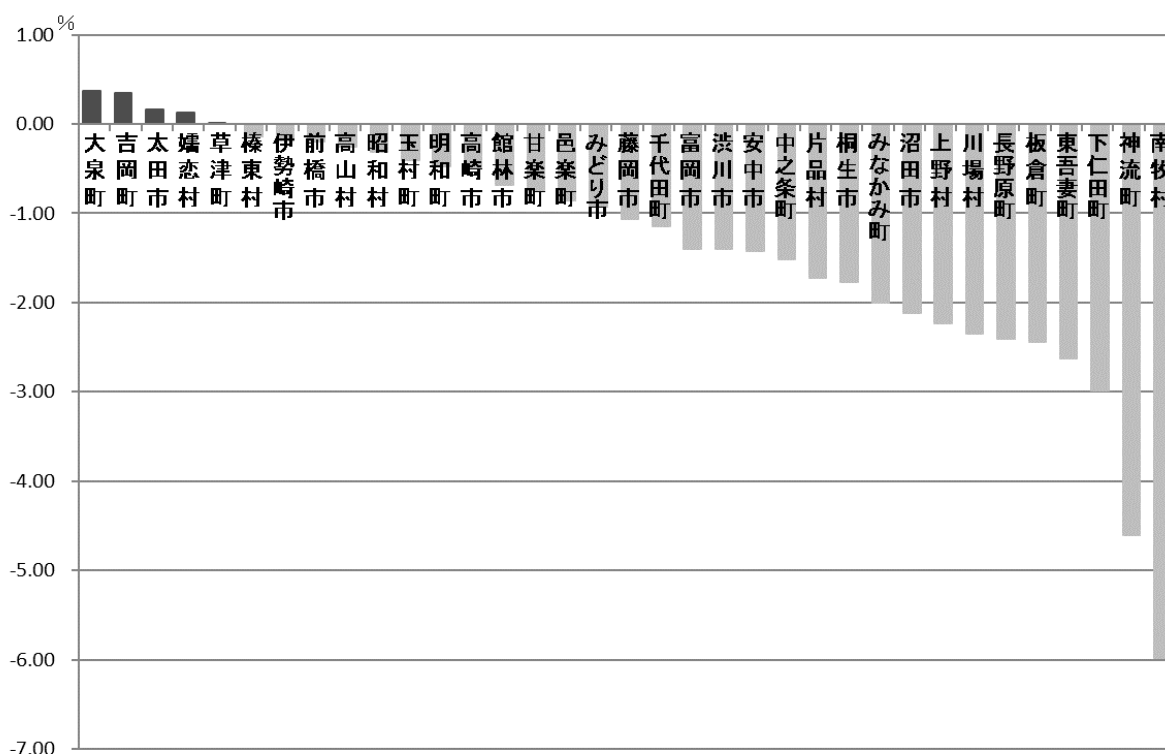
表7 市町村別人口増減率(令和5年10月～令和6年9月)

[単位:%]

順位	市町村	人口増減率	順位	市町村	人口増減率	順位	市町村	人口増減率	順位	市町村	人口増減率
1	大泉町	0.37	11	玉村町	-0.41	21	渋川市	-1.40	31	板倉町	-2.45
2	吉岡町	0.35	12	明和町	-0.47	22	安中市	-1.42	32	東吾妻町	-2.62
3	太田市	0.17	13	高崎市	-0.50	23	中之条町	-1.52	33	下仁田町	-2.98
4	孺恋村	0.12	14	館林市	-0.68	24	片品村	-1.73	34	神流町	-4.61
5	草津町	0.02	15	甘楽町	-0.74	25	桐生市	-1.77	35	南牧村	-5.99
6	榛東村	-0.13	16	邑楽町	-0.85	26	みなかみ町	-2.00	県		-0.60
7	伊勢崎市	-0.18	17	みどり市	-0.92	27	沼田市	-2.11			
8	前橋市	-0.19	18	藤岡市	-1.06	28	上野村	-2.24			
9	高山村	-0.25	19	千代田町	-1.14	29	川場村	-2.35			
10	昭和村	-0.31	20	富岡市	-1.40	30	長野原町	-2.41			

$$\text{※ 人口増減率} = \frac{\text{人口増減数(自然増減+社会増減)}}{\text{令和5年10月1日現在人口}} \times 100$$

図4 市町村別人口増減率(令和5年10月～令和6年9月)



#### 4 市町村別自然動態

自然増減数については、全35市町村で自然減少となっている。

自然減少数が最も少ないのは上野村で-12人。最も多いのは前橋市の-2,756人であり、次いで高崎市、桐生市となっている。

また、自然増減率では、最も高いのは吉岡町の-0.23%、最も低いのは南牧村の-4.70%であり、次いで神流町、下仁田町となっている。

出生率が最も高いのは上野町の0.97%、次いで吉岡町、伊勢崎市となっている。一方、最も低いのは板倉町の0.13%であり、次いで神流町、南牧村となっている。

死亡率が最も高いのは南牧村の4.85%、次いで神流町、下仁田町となっている。一方、最も低いのは大泉町の1.05%であり、次いで吉岡町、玉村町となっている。

(表8、統計表第2表 参照)

表8 市町村別 自然増減数・自然増減率・出生率・死亡率(令和5年10月～令和6年9月) [単位:人、%]

順位	自然増減数		自然増減率		出生率		死亡率	
	群馬県	-17,183	群馬県	-0.90	群馬県	0.53	群馬県	1.44
1	上野村	-12	吉岡町	-0.23	上野村	0.97	南牧村	4.85
2	高山村	-47	大泉町	-0.49	吉岡町	0.82	神流町	4.07
3	川場村	-51	榛東村	-0.53	伊勢崎市	0.64	下仁田町	2.86
4	吉岡町	-53	玉村町	-0.54	草津町	0.62	みなかみ町	2.30
5	神流町	-58	伊勢崎市	-0.57	榛東村	0.60	上野村	2.14
6	片品村	-61	太田市	-0.65	高崎市	0.60	片品村	2.05
7	南牧村	-66	高崎市	-0.74	太田市	0.60	東吾妻町	1.97
8	草津町	-73	みどり市	-0.80	前橋市	0.58	草津町	1.86
9	榛東村	-75	前橋市	-0.84	玉村町	0.56	桐生市	1.86
10	長野原町	-77	邑楽町	-0.90	大泉町	0.56	沼田市	1.83
11	昭和村	-77	明和町	-0.94	みどり市	0.52	富岡市	1.82
12	明和町	-99	館林市	-0.99	千代田町	0.48	中之条町	1.82
13	孺恋村	-104	藤岡市	-1.12	甘楽町	0.47	高山村	1.81
14	千代田町	-121	昭和村	-1.14	館林市	0.46	川場村	1.80
15	甘楽町	-152	千代田町	-1.14	明和町	0.46	長野原町	1.78
16	下仁田町	-157	上野村	-1.17	渋川市	0.45	甘楽町	1.73
17	玉村町	-191	孺恋村	-1.18	藤岡市	0.45	安中市	1.70
18	東吾妻町	-203	渋川市	-1.22	孺恋村	0.44	渋川市	1.67
19	板倉町	-203	草津町	-1.25	昭和村	0.41	板倉町	1.63
20	大泉町	-204	甘楽町	-1.27	沼田市	0.41	千代田町	1.63
21	中之条町	-208	安中市	-1.32	片品村	0.40	孺恋村	1.62
22	邑楽町	-227	沼田市	-1.43	中之条町	0.39	藤岡市	1.56
23	みなかみ町	-318	中之条町	-1.43	富岡市	0.38	昭和村	1.55
24	みどり市	-389	富岡市	-1.44	邑楽町	0.38	館林市	1.46
25	沼田市	-616	高山村	-1.49	安中市	0.38	前橋市	1.42
26	富岡市	-658	板倉町	-1.50	みなかみ町	0.34	明和町	1.40
27	藤岡市	-685	川場村	-1.53	高山村	0.32	高崎市	1.34
28	安中市	-699	桐生市	-1.55	桐生市	0.31	みどり市	1.32
29	館林市	-735	長野原町	-1.56	川場村	0.27	邑楽町	1.28
30	渋川市	-874	片品村	-1.65	東吾妻町	0.25	太田市	1.25
31	伊勢崎市	-1,193	東吾妻町	-1.72	長野原町	0.22	伊勢崎市	1.21
32	太田市	-1,442	みなかみ町	-1.96	下仁田町	0.20	榛東村	1.13
33	桐生市	-1,564	下仁田町	-2.66	南牧村	0.14	玉村町	1.10
34	高崎市	-2,735	神流町	-3.93	神流町	0.14	吉岡町	1.05
35	前橋市	-2,756	南牧村	-4.70	板倉町	0.13	大泉町	1.05

※ 出生率 =  $\frac{\text{出生数}}{\text{令和5年10月1日現在人口}} \times 100$

死亡率 =  $\frac{\text{死亡数}}{\text{令和5年10月1日現在人口}} \times 100$

## 5 市町村別社会動態

社会増減については、35市町村のうち16市町村で社会減少となっている。

社会増加数が最も多いのは前橋市で2,123人、次いで太田市、高崎市となっている。一方、社会減少数が最も多いのは沼田市の-295人、次いで桐生市、渋川市となっている。

また、社会増減率では、最も高いのは嬭恋村の1.30%。最も低いのは南牧村の-1.28%、次いで上野村、板倉町となっている。

転入率が最も高いのは草津町の11.44%、次いで嬭恋村、大泉町となっている。一方、最も低いのは川場村の1.92%、次いで南牧村、下仁田町となっている。

転出率が最も高いのは草津町の10.17%、次いで嬭恋村、大泉町となっている。一方、最も低いのは安中市の2.68%、次いで下仁田町、川場村となっている。

(表9、統計表第2表 参照)

表9 市町村別 社会増減数・社会増減率・転入率・転出率(令和5年10月～令和6年9月) [単位:人、%]

順位	社会増減数		社会増減率		転入率		転出率	
	群馬県	5,768	群馬県	0.30	群馬県	4.21	群馬県	3.91
1	前橋市	2,123	嬭恋村	1.30	草津町	11.44	草津町	10.17
2	太田市	1,808	草津町	1.26	嬭恋村	10.61	嬭恋村	9.31
3	高崎市	891	高山村	1.24	大泉町	8.66	大泉町	7.80
4	伊勢崎市	810	大泉町	0.86	昭和村	6.78	長野原町	6.59
5	大泉町	357	昭和村	0.83	榛東村	6.20	神流町	6.37
6	館林市	234	太田市	0.82	長野原町	5.73	昭和村	5.95
7	吉岡町	131	前橋市	0.65	神流町	5.69	榛東村	5.80
8	嬭恋村	115	吉岡町	0.58	邑楽町	5.44	上野村	5.74
9	草津町	74	甘楽町	0.52	太田市	5.15	邑楽町	5.39
10	甘楽町	63	明和町	0.46	中之条町	4.96	中之条町	5.04
11	榛東村	56	榛東村	0.39	玉村町	4.90	玉村町	4.77
12	昭和村	56	伊勢崎市	0.38	上野村	4.67	板倉町	4.63
13	明和町	49	館林市	0.32	伊勢崎市	4.54	みなかみ町	4.44
14	玉村町	47	高崎市	0.24	みなかみ町	4.40	太田市	4.33
15	高山村	39	玉村町	0.13	館林市	4.24	伊勢崎市	4.15
16	藤岡市	35	藤岡市	0.06	前橋市	4.21	千代田町	4.14
17	富岡市	19	邑楽町	0.05	千代田町	4.14	片品村	4.10
18	邑楽町	12	富岡市	0.04	吉岡町	4.14	館林市	3.93
19	千代田町	0	千代田町	0.00	高山村	4.09	藤岡市	3.71
20	片品村	-3	みなかみ町	-0.04	片品村	4.02	高崎市	3.66
21	みなかみ町	-6	片品村	-0.08	高崎市	3.90	前橋市	3.56
22	神流町	-10	中之条町	-0.08	藤岡市	3.77	吉岡町	3.56
23	上野村	-11	安中市	-0.10	板倉町	3.68	東吾妻町	3.53
24	中之条町	-12	みどり市	-0.12	明和町	3.50	沼田市	3.53
25	南牧村	-18	渋川市	-0.19	甘楽町	3.32	南牧村	3.42
26	下仁田町	-19	桐生市	-0.22	富岡市	3.28	みどり市	3.35
27	川場村	-27	下仁田町	-0.32	みどり市	3.23	富岡市	3.24
28	長野原町	-42	神流町	-0.68	桐生市	2.87	桐生市	3.10
29	安中市	-53	沼田市	-0.68	沼田市	2.84	明和町	3.03
30	みどり市	-57	川場村	-0.81	渋川市	2.84	渋川市	3.03
31	東吾妻町	-107	長野原町	-0.85	東吾妻町	2.62	高山村	2.86
32	板倉町	-129	東吾妻町	-0.91	安中市	2.58	甘楽町	2.80
33	渋川市	-135	板倉町	-0.95	下仁田町	2.41	川場村	2.74
34	桐生市	-227	上野村	-1.07	南牧村	2.14	下仁田町	2.73
35	沼田市	-295	南牧村	-1.28	川場村	1.92	安中市	2.68

$$\text{転入率} = \frac{\text{転入総数}}{\text{令和5年10月1日現在人口}} \times 100$$

$$\text{転出率} = \frac{\text{転出総数}}{\text{令和5年10月1日現在人口}} \times 100$$

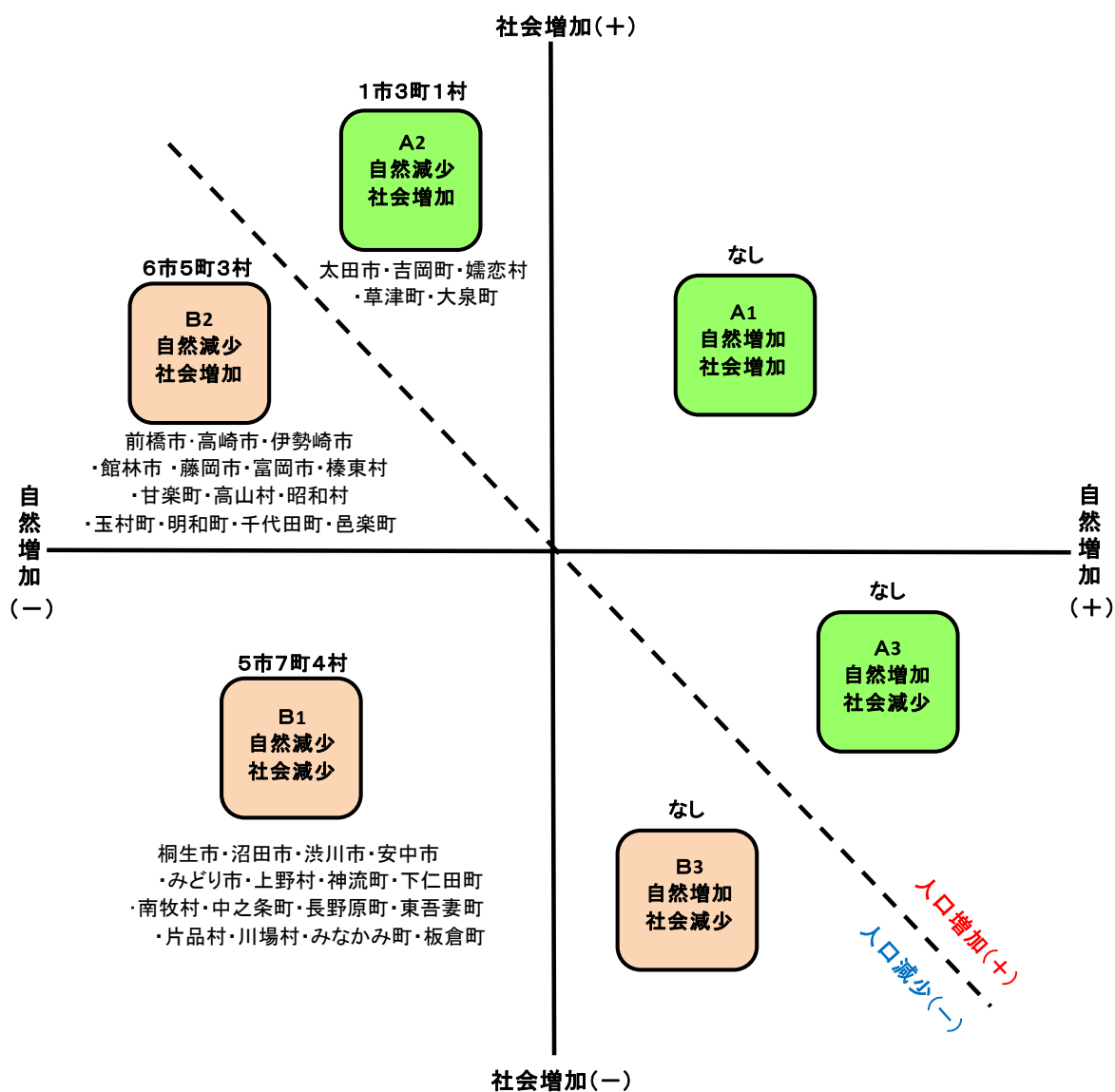
## 6 人口の増減要因

各市町村の人口の増減要因を図5のとおり6つに分類した。

斜めの点線より右上のA1～A3は人口が増加した市町村であり、左下のB1～B3は人口が減少した市町村である。

(図5 参照)

図5 市町村別の人口増減要因(自然動態と社会動態)(令和6年10月1日現在)



## 7 市町村別外国人社会増減

外国人の社会増加数が多いのは、太田市の1,736人、大泉町の871人、伊勢崎市の642人の順で、この2市1町で県全体の増の60.2%を占めている。

また、国内からの転入者が多いのは、太田市の2,131人、前橋市の1,537人、伊勢崎市の1,521人の順で、国外からの転入者が多いのは、太田市の1,486人、伊勢崎市の1,189人、大泉町の575人の順となっている。

(表10参照)

表10 市町村別 外国人転入転出状況(令和5年10月～令和6年9月)

[単位:人]

	社会増減	転入		転出			社会増減	転入		転出	
		国内	国外	国内	国外			国内	国外	国内	国外
前橋市	-216	1,537	7	1,325	435	吾妻郡	465	499	1,097	815	316
高崎市	-707	891	2	1,154	446	中之条町	121	56	340	213	62
桐生市	271	261	401	254	137	長野原町	41	48	55	39	23
伊勢崎市	642	1,521	1,189	1,366	702	嬭恋村	115	169	425	324	155
太田市	1,736	2,131	1,486	1,276	605	草津町	121	127	233	187	52
沼田市	128	152	152	108	68	高山村	53	54	2	1	2
館林市	442	661	403	468	154	東吾妻町	14	45	42	51	22
渋川市	104	148	135	106	73						
藤岡市	502	254	541	186	107	利根郡	204	268	389	206	247
富岡市	154	195	258	138	161	片品村	21	25	34	17	21
安中市	92	109	139	92	64	川場村	5	2	4	0	1
みどり市	110	134	121	106	39	昭和村	84	133	163	94	118
						みなかみ町	94	108	188	95	107
北群馬郡	46	51	64	36	33						
榛東村	54	21	62	18	11	佐波郡	203	210	307	180	134
吉岡町	-8	30	2	18	22	玉村町	203	210	307	180	134
多野郡	-5	7	50	55	7	邑楽郡	1,169	1,889	983	1,222	481
上野村	0	5	0	1	4	板倉町	21	135	120	136	98
神流町	-5	2	50	54	3	明和町	95	68	65	28	10
						千代田町	55	73	56	45	29
甘楽郡	53	68	51	33	33	大泉町	871	1,084	575	496	292
下仁田町	17	13	18	7	7	邑楽町	127	529	167	517	52
南牧村	-1	0	1	1	1						
甘楽町	37	55	32	25	25	県計	5,393	10,986	7,775	9,126	4,242

(注)本表には、県内移動分と職権による記載・消除等は含まれていない。

## 8 市町村別人口密度

市郡別に人口密度をみると、市部 559.0人/㎢、郡部 78.5人/㎢で、市部は郡部の約7.1倍となっている。

市町村別で最も人口密度が高いのは大泉町の2,320.2人/㎢で、次いで伊勢崎市、玉村町、太田市、館林市と続いている。一方、最も低いのは上野村の5.5人/㎢で、次いで片品村、南牧村、神流町、みなかみ町となっている。

なお、人口密度が最高の大泉町と最低の上野村では、約422倍の開きがある。

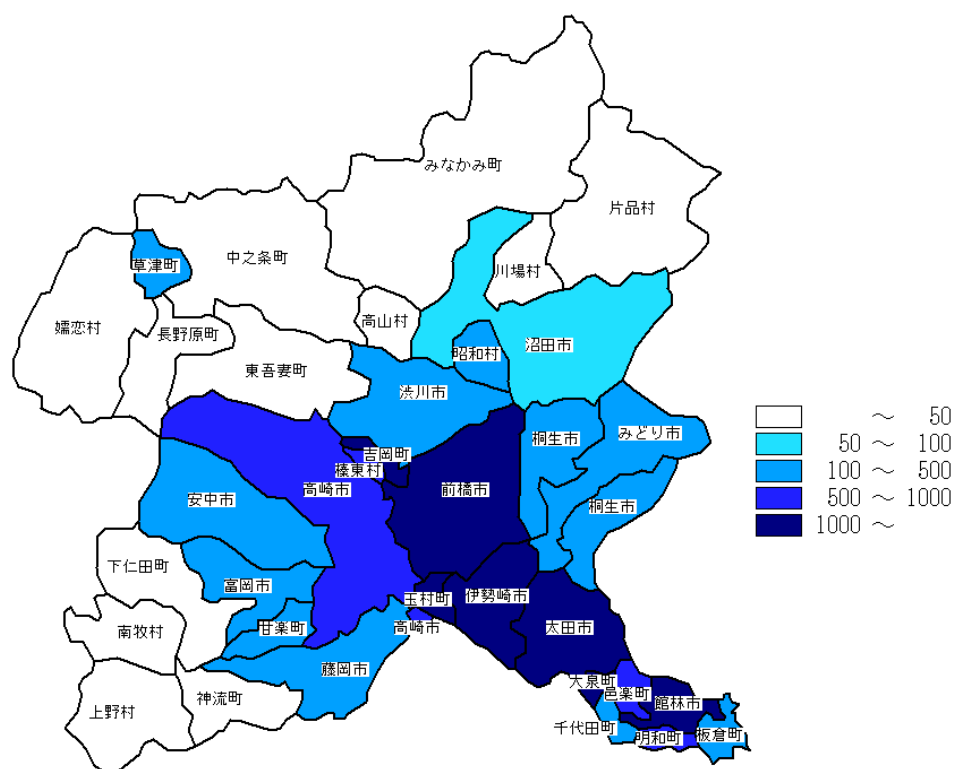
(表11、図6 参照)

表11 市町村別人口密度(令和6年10月1日現在)

[単位:人/㎢]

順位	市町村	人口密度	順位	市町村	人口密度	順位	市町村	人口密度	順位	市町村	人口密度
1	大泉町	2,320.2	11	榛東村	508.6	21	草津町	117.6	31	みなかみ町	20.4
2	伊勢崎市	1,510.5	12	千代田町	480.8	22	昭和村	105.0	32	神流町	12.3
3	玉村町	1,369.8	13	富岡市	365.8	23	沼田市	95.2	33	南牧村	11.1
4	太田市	1,262.7	14	桐生市	361.5	24	高山村	49.0	34	片品村	9.3
5	館林市	1,205.5	15	藤岡市	336.0	25	東吾妻町	45.3	35	上野村	5.5
6	吉岡町	1,106.4	16	板倉町	316.4	26	川場村	38.1	県計		297.0
7	前橋市	1,047.1	17	渋川市	294.7	27	長野原町	36.0	市部計		559.0
8	邑楽町	801.5	18	みどり市	230.1	28	中之条町	32.5	郡部計		78.5
9	高崎市	799.5	19	甘楽町	203.4	29	下仁田町	30.4			
10	明和町	534.7	20	安中市	188.5	30	嬬恋村	26.2			

図6 市町村別人口密度(令和6年10月1日現在)





# 統計表

市町村別	令和6年10月1日				令和5年10月1日			
	人 口			世 帯	人 口			世 帯
	総 数	男	女		総 数	男	女	
	人	人	人	世帯	人	人	人	世帯
県 計	1,889,425	935,846	953,579	833,154	1,900,840	940,836	960,004	r 823883
市 部 計	1,616,932	799,157	817,775	715,133	1,626,125	803,147	822,978	707,198
郡 部 計	272,493	136,689	135,804	118,021	274,715	137,689	137,026	r 116685
前 橋 市	326,271	159,304	166,967	147,543	326,904	159,490	167,414	145,144
高 崎 市	367,101	179,614	187,487	166,684	368,945	180,582	188,363	165,220
桐 生 市	99,224	48,015	51,209	44,492	101,015	48,836	52,179	44,590
伊勢崎市	210,618	105,847	104,771	91,145	211,001	105,912	105,089	89,757
太 田 市	221,652	113,700	107,952	97,118	221,286	113,213	108,073	95,214
沼 田 市	42,198	20,529	21,669	18,880	43,109	20,961	22,148	18,901
館 林 市	73,502	36,818	36,684	32,863	74,003	37,094	36,909	32,455
洪 川 市	70,811	34,489	36,322	29,524	71,820	35,007	36,813	29,461
藤 岡 市	60,585	29,472	31,113	25,893	61,235	29,815	31,420	25,686
富 岡 市	44,936	22,151	22,785	18,838	45,575	22,452	23,123	18,776
安 中 市	52,077	25,503	26,574	22,255	52,829	25,889	26,940	22,266
みどり市	47,957	23,715	24,242	19,898	48,403	23,896	24,507	19,728
北群馬郡	36,836	18,330	18,506	14,061	36,777	18,309	18,468	13,861
榛 東 村	14,199	7,229	6,970	5,453	14,218	7,263	6,955	5,404
吉 岡 町	22,637	11,101	11,536	8,608	22,559	11,046	11,513	8,457
多 野 郡	2,413	1,188	1,225	1,258	2,504	1,235	1,269	1,303
上 野 村	1,005	515	490	512	1,028	529	499	526
神 流 町	1,408	673	735	746	1,476	706	770	777
甘 楽 郡	18,971	9,355	9,616	8,084	19,320	9,495	9,825	r 8088
下仁田町	5,728	2,810	2,918	2,651	5,904	2,886	3,018	r 2670
南 牧 村	1,319	633	686	687	1,403	675	728	730
甘 楽 町	11,924	5,912	6,012	4,746	12,013	5,934	6,079	4,688
吾 妻 郡	48,464	24,302	24,162	21,920	49,109	24,565	24,544	21,716
中之条町	14,287	6,920	7,367	6,210	14,507	7,068	7,439	6,221
長野原町	4,816	2,422	2,394	2,283	4,935	2,478	2,457	2,288
嬭 恋 村	8,857	4,724	4,133	4,048	8,846	4,653	4,193	3,942
草 津 町	5,851	2,990	2,861	3,335	5,850	2,989	2,861	3,269
高 山 村	3,143	1,552	1,591	1,053	3,151	1,542	1,609	997
東吾妻町	11,510	5,694	5,816	4,991	11,820	5,835	5,985	4,999
利 根 郡	29,533	14,449	15,084	12,485	30,020	14,648	15,372	12,416
片 品 村	3,641	1,825	1,816	1,603	3,705	1,828	1,877	1,592
川 場 村	3,248	1,467	1,781	989	3,326	1,507	1,819	996
昭 和 村	6,735	3,391	3,344	2,877	6,756	3,388	3,368	2,800
みなかみ町	15,909	7,766	8,143	7,016	16,233	7,925	8,308	7,028
佐 波 郡	35,314	17,207	18,107	15,681	35,458	17,336	18,122	15,433
玉 村 町	35,314	17,207	18,107	15,681	35,458	17,336	18,122	15,433
邑 楽 郡	100,962	51,858	49,104	44,532	101,527	52,101	49,426	43,868
板 倉 町	13,245	6,618	6,627	5,640	13,577	6,775	6,802	5,683
明 和 町	10,502	5,281	5,221	4,231	10,552	5,297	5,255	4,148
千代田町	10,447	5,255	5,192	4,273	10,568	5,345	5,223	4,244
大 泉 町	41,833	22,154	19,679	20,035	41,680	21,977	19,703	19,522
邑 楽 町	24,935	12,550	12,385	10,353	25,150	12,707	12,443	10,271

注1. 国土地理院「全国都道府県市区町村別面積調」(令和6年10月1日現在)による。なお、端数処理の都合により、一部の小計と合計は一致しない。

注2. ※印の面積については、一部境界未定のため、国土地理院による参考値を示した。

人 口 及 び 世 帯 ( 令和6年10月1日 )

人口 順位	対前年 増減 (人口)		対前年 増減 (世帯)		1世帯当 たり人員	男女比 (女100人 につき男)	面積 (注)	人口密度 (1km <sup>2</sup> あた り人口)
	実数	増減率	実数	増減率				
	人	%	世帯	%	人	人	k m <sup>2</sup>	人
	-11,415	-0.60	9,271	1.13	2.27	98.1	6,362.28	297.0
	-9,193	-0.57	7,935	1.12	2.26	97.7	2,892.74	559.0
	-2,222	-0.81	1,336	1.14	2.31	100.7	3,469.55	78.5
2	-633	-0.19	2,399	1.65	2.21	95.4	311.59	1,047.1
1	-1,844	-0.50	1,464	0.89	2.20	95.8	459.16 ※	799.5
5	-1,791	-1.77	-98	-0.22	2.23	93.8	274.45	361.5
4	-383	-0.18	1,388	1.55	2.31	101.0	139.44	1,510.5
3	366	0.17	1,904	2.00	2.28	105.3	175.54	1,262.7
12	-911	-2.11	-21	-0.11	2.24	94.7	443.46	95.2
6	-501	-0.68	408	1.26	2.24	100.4	60.97	1,205.5
7	-1,009	-1.40	63	0.21	2.40	95.0	240.27	294.7
8	-650	-1.06	207	0.81	2.34	94.7	180.29	336.0
11	-639	-1.40	62	0.33	2.39	97.2	122.85	365.8
9	-752	-1.42	-11	-0.05	2.34	96.0	276.31	188.5
10	-446	-0.92	170	0.86	2.41	97.8	208.42	230.1
	59	0.16	200	1.44	2.62	99.0	48.38	761.4
19	-19	-0.13	49	0.91	2.60	103.7	27.92 ※	508.6
16	78	0.35	151	1.79	2.63	96.2	20.46	1,106.4
	-91	-3.63	-45	-3.45	1.92	97.0	296.45	8.1
35	-23	-2.24	-14	-2.66	1.96	105.1	181.85	5.5
33	-68	-4.61	-31	-3.99	1.89	91.6	114.60	12.3
	-349	-1.81	-4	-0.05	2.35	97.3	365.82	51.9
28	-176	-2.98	-19	-0.71	2.16	96.3	188.38	30.4
34	-84	-5.99	-43	-5.89	1.92	92.3	118.83	11.1
21	-89	-0.74	58	1.24	2.51	98.3	58.61	203.4
	-645	-1.31	204	0.94	2.21	100.6	1,278.55	37.9
18	-220	-1.52	-11	-0.18	2.30	93.9	439.28	32.5
29	-119	-2.41	-5	-0.22	2.11	101.2	133.85	36.0
25	11	0.12	106	2.69	2.19	114.3	337.58 ※	26.2
27	1	0.02	66	2.02	1.75	104.5	49.75 ※	117.6
32	-8	-0.25	56	5.62	2.98	97.5	64.18	49.0
22	-310	-2.62	-8	-0.16	2.31	97.9	253.91	45.3
	-487	-1.62	69	0.56	2.37	95.8	1,322.23	22.3
30	-64	-1.73	11	0.69	2.27	100.5	391.76	9.3
31	-78	-2.35	-7	-0.70	3.28	82.4	85.25	38.1
26	-21	-0.31	77	2.75	2.34	101.4	64.14	105.0
17	-324	-2.00	-12	-0.17	2.27	95.4	781.08	20.4
	-144	-0.41	248	1.61	2.25	95.0	25.78	1,369.8
14	-144	-0.41	248	1.61	2.25	95.0	25.78	1,369.8
	-565	-0.56	664	1.51	2.27	105.6	132.37	762.7
20	-332	-2.45	-43	-0.76	2.35	99.9	41.86	316.4
23	-50	-0.47	83	2.00	2.48	101.1	19.64	534.7
24	-121	-1.14	29	0.68	2.44	101.2	21.73	480.8
13	153	0.37	513	2.63	2.09	112.6	18.03	2,320.2
15	-215	-0.85	82	0.80	2.41	101.3	31.11	801.5

第2表

## 市 町 村 別 人 口

市町村別	人口増減	自 然 動 態			社 会 動 態						
		自然増減	出 生	死 亡	社会増減	転 入				転 出	
						計	県 内	県 外	その他	計	県 内
人	人	人	人	人	人	人	人	人	人	人	人
県 計	-11,415	-17,183	10,107	27,290	5,768	80,120	27,023	46,758	6,339	74,352	27,023
市 部 計	-9,193	-14,346	8,819	23,165	5,153	65,147	22,120	37,010	6,017	59,994	21,683
郡 部 計	-2,222	-2,837	1,288	4,125	615	14,973	4,903	9,748	322	14,358	5,340
前 橋 市	-633	-2,756	1,880	4,636	2,123	13,764	4,870	6,391	2,503	11,641	4,385
高 崎 市	-1,844	-2,735	2,211	4,946	891	14,382	4,793	7,848	1,741	13,491	4,181
桐 生 市	-1,791	-1,564	315	1,879	-227	2,903	1,103	1,720	80	3,130	1,403
伊勢崎市	-383	-1,193	1,351	2,544	810	9,574	3,434	5,503	637	8,764	3,133
太 田 市	366	-1,442	1,322	2,764	1,808	11,390	2,884	7,642	864	9,582	2,619
沼 田 市	-911	-616	175	791	-295	1,225	459	743	23	1,520	732
館 林 市	-501	-735	344	1,079	234	3,139	732	2,311	96	2,905	716
渋 川 市	-1,009	-874	325	1,199	-135	2,039	1,083	945	11	2,174	1,179
藤 岡 市	-650	-685	273	958	35	2,306	733	1,561	12	2,271	1,091
富 岡 市	-639	-658	173	831	19	1,495	537	946	12	1,476	660
安 中 市	-752	-699	199	898	-53	1,365	612	744	9	1,418	680
みどり市	-446	-389	251	640	-57	1,565	880	656	29	1,622	904
北群馬郡	59	-128	270	398	187	1,814	1,052	735	27	1,627	843
榛 東 村	-19	-75	86	161	56	881	357	520	4	825	326
吉 岡 町	78	-53	184	237	131	933	695	215	23	802	517
多 野 郡	-91	-70	12	82	-21	132	24	108	0	153	37
上 野 村	-23	-12	10	22	-11	48	12	36	0	59	21
神 流 町	-68	-58	2	60	-10	84	12	72	0	94	16
甘 楽 郡	-349	-375	70	445	26	571	276	291	4	545	337
下 仁 田 町	-176	-157	12	169	-19	142	61	79	2	161	114
南 牧 村	-84	-66	2	68	-18	30	14	16	0	48	35
甘 楽 町	-89	-152	56	208	63	399	201	196	2	336	188
吾 妻 郡	-645	-712	182	894	67	3,049	671	2,351	27	2,982	949
中 之 条 町	-220	-208	56	264	-12	719	189	527	3	731	281
長 野 原 町	-119	-77	11	88	-42	283	82	200	1	325	135
孺 恋 村	11	-104	39	143	115	939	129	808	2	824	150
草 津 町	1	-73	36	109	74	669	67	597	5	595	112
高 山 村	-8	-47	10	57	39	129	50	78	1	90	58
東 吾 妻 町	-310	-203	30	233	-107	310	154	141	15	417	213
利 根 郡	-487	-507	108	615	20	1,385	404	975	6	1,365	485
片 品 村	-64	-61	15	76	-3	149	47	102	0	152	56
川 場 村	-78	-51	9	60	-27	64	29	35	0	91	54
昭 和 村	-21	-77	28	105	56	458	123	332	3	402	119
み な か み 町	-324	-318	56	374	-6	714	205	506	3	720	256
佐 波 郡	-144	-191	200	391	47	1,737	784	943	10	1,690	798
玉 村 町	-144	-191	200	391	47	1,737	784	943	10	1,690	798
邑 楽 郡	-565	-854	446	1,300	289	6,285	1,692	4,345	248	5,996	1,891
板 倉 町	-332	-203	18	221	-129	500	96	396	8	629	117
明 和 町	-50	-99	49	148	49	369	105	252	12	320	116
千 代 田 町	-121	-121	51	172	0	438	181	244	13	438	181
大 泉 町	153	-204	233	437	357	3,610	941	2,496	173	3,253	1,055
邑 楽 町	-215	-227	95	322	12	1,368	369	957	42	1,356	422

注1. 第2表「市町村別人口増減状況」は、毎月市町村から報告された数値をまとめたものである。

注2. 「その他」は職権による記載及び消除等である。

注3. 社会増加率及び転入率・転出率の計に「その他」を含む。

注4. 「‰(パーミル)」は人口1000人あたりの割合を示し、「0.1% = 1‰」「1% = 10‰」になる。

増 減 状 況

( 令和5年10月～ 6年9月 )

出		人 口			自 然 動 態		社 会 動 態					
県 外	その他	増減率	自 然 増減率	出生率	死亡率	社 会 増減率	転 入 率			転 出 率		
							計	県 内	県 外	計	県 内	県 外
人	人	%	%	%	%	%	%	%	%	%	%	%
44,212	3,117	-6.0	-9.0	5.3	14.4	3.0	42.1	14.2	24.6	39.1	14.2	23.3
36,058	2,253	-5.7	-8.8	5.4	14.2	3.2	40.1	13.6	22.8	36.9	13.3	22.2
8,154	864	-8.1	-10.3	4.7	15.0	2.2	54.5	17.8	35.5	52.3	19.4	29.7
6,870	386	-1.9	-8.4	5.8	14.2	6.5	42.1	14.9	19.6	35.6	13.4	21.0
9,030	280	-5.0	-7.4	6.0	13.4	2.4	39.0	13.0	21.3	36.6	11.3	24.5
1,638	89	-17.7	-15.5	3.1	18.6	-2.2	28.7	10.9	17.0	31.0	13.9	16.2
5,264	367	-1.8	-5.7	6.4	12.1	3.8	45.4	16.3	26.1	41.5	14.8	24.9
6,192	771	1.7	-6.5	6.0	12.5	8.2	51.5	13.0	34.5	43.3	11.8	28.0
730	58	-21.1	-14.3	4.1	18.3	-6.8	28.4	10.6	17.2	35.3	17.0	16.9
2,052	137	-6.8	-9.9	4.6	14.6	3.2	42.4	9.9	31.2	39.3	9.7	27.7
971	24	-14.0	-12.2	4.5	16.7	-1.9	28.4	15.1	13.2	30.3	16.4	13.5
1,125	55	-10.6	-11.2	4.5	15.6	0.6	37.7	12.0	25.5	37.1	17.8	18.4
787	29	-14.0	-14.4	3.8	18.2	0.4	32.8	11.8	20.8	32.4	14.5	17.3
717	21	-14.2	-13.2	3.8	17.0	-1.0	25.8	11.6	14.1	26.8	12.9	13.6
682	36	-9.2	-8.0	5.2	13.2	-1.2	32.3	18.2	13.6	33.5	18.7	14.1
756	28	1.6	-3.5	7.3	10.8	5.1	49.3	28.6	20.0	44.2	22.9	20.6
483	16	-1.3	-5.3	6.0	11.3	3.9	62.0	25.1	36.6	58.0	22.9	34.0
273	12	3.5	-2.3	8.2	10.5	5.8	41.4	30.8	9.5	35.6	22.9	12.1
115	1	-36.3	-28.0	4.8	32.7	-8.4	52.7	9.6	43.1	61.1	14.8	45.9
37	1	-22.4	-11.7	9.7	21.4	-10.7	46.7	11.7	35.0	57.4	20.4	36.0
78	0	-46.1	-39.3	1.4	40.7	-6.8	56.9	8.1	48.8	63.7	10.8	52.8
203	5	-18.1	-19.4	3.6	23.0	1.3	29.6	14.3	15.1	28.2	17.4	10.5
46	1	-29.8	-26.6	2.0	28.6	-3.2	24.1	10.3	13.4	27.3	19.3	7.8
13	0	-59.9	-47.0	1.4	48.5	-12.8	21.4	10.0	11.4	34.2	24.9	9.3
144	4	-7.4	-12.7	4.7	17.3	5.2	33.2	16.7	16.3	28.0	15.6	12.0
1,947	86	-13.1	-14.5	3.7	18.2	1.4	62.1	13.7	47.9	60.7	19.3	39.6
433	17	-15.2	-14.3	3.9	18.2	-0.8	49.6	13.0	36.3	50.4	19.4	29.8
177	13	-24.1	-15.6	2.2	17.8	-8.5	57.3	16.6	40.5	65.9	27.4	35.9
653	21	1.2	-11.8	4.4	16.2	13.0	106.1	14.6	91.3	93.1	17.0	73.8
467	16	0.2	-12.5	6.2	18.6	12.6	114.4	11.5	102.1	101.7	19.1	79.8
31	1	-2.5	-14.9	3.2	18.1	12.4	40.9	15.9	24.8	28.6	18.4	9.8
186	18	-26.2	-17.2	2.5	19.7	-9.1	26.2	13.0	11.9	35.3	18.0	15.7
828	52	-16.2	-16.9	3.6	20.5	0.7	46.1	13.5	32.5	45.5	16.2	27.6
93	3	-17.3	-16.5	4.0	20.5	-0.8	40.2	12.7	27.5	41.0	15.1	25.1
37	0	-23.5	-15.3	2.7	18.0	-8.1	19.2	8.7	10.5	27.4	16.2	11.1
264	19	-3.1	-11.4	4.1	15.5	8.3	67.8	18.2	49.1	59.5	17.6	39.1
434	30	-20.0	-19.6	3.4	23.0	-0.4	44.0	12.6	31.2	44.4	15.8	26.7
828	64	-4.1	-5.4	5.6	11.0	1.3	49.0	22.1	26.6	47.7	22.5	23.4
828	64	-4.1	-5.4	5.6	11.0	1.3	49.0	22.1	26.6	47.7	22.5	23.4
3,477	628	-5.6	-8.4	4.4	12.8	2.8	61.9	16.7	42.8	59.1	18.6	34.2
496	16	-24.5	-15.0	1.3	16.3	-9.5	36.8	7.1	29.2	46.3	8.6	36.5
188	16	-4.7	-9.4	4.6	14.0	4.6	35.0	10.0	23.9	30.3	11.0	17.8
237	20	-11.4	-11.4	4.8	16.3	0.0	41.4	17.1	23.1	41.4	17.1	22.4
1,654	544	3.7	-4.9	5.6	10.5	8.6	86.6	22.6	59.9	78.0	25.3	39.7
902	32	-8.5	-9.0	3.8	12.8	0.5	54.4	14.7	38.1	53.9	16.8	35.9

第3表

月 別 市 町 村 別

	令和					
	5. 10. 1	5. 11. 1	5. 12. 1	6. 1. 1	6. 2. 1	6. 3. 1
	人	人	人	人	人	人
県 計	1,900,840	1,900,359	1,899,297	1,897,970	1,896,175	1,894,824
市 部 計	1,626,125	1,626,049	1,625,224	1,624,269	1,622,862	1,621,738
郡 部 計	274,715	274,310	274,073	273,701	273,313	273,086
前 橋 市	326,904	327,169	326,949	326,842	326,454	326,229
高 崎 市	368,945	368,887	368,755	368,585	368,308	368,033
桐 生 市	101,015	100,955	100,852	100,703	100,514	100,362
伊勢崎市	211,001	210,965	210,898	210,857	210,771	210,797
太 田 市	221,286	221,370	221,380	221,327	221,370	221,342
沼 田 市	43,109	43,070	42,996	42,886	42,806	42,746
館 林 市	74,003	73,976	73,965	73,881	73,822	73,754
渋 川 市	71,820	71,754	71,685	71,613	71,547	71,439
藤 岡 市	61,235	61,186	61,167	61,106	61,017	60,982
富 岡 市	45,575	45,549	45,480	45,447	45,432	45,374
安 中 市	52,829	52,784	52,748	52,692	52,578	52,486
みどり市	48,403	48,384	48,349	48,330	48,243	48,194
北群馬郡	36,777	36,779	36,801	36,796	36,817	36,805
榛 東 村	14,218	14,230	14,238	14,215	14,212	14,188
吉 岡 町	22,559	22,549	22,563	22,581	22,605	22,617
多 野 郡	2,504	2,498	2,487	2,473	2,471	2,468
上 野 村	1,028	1,024	1,024	1,020	1,023	1,021
神 流 町	1,476	1,474	1,463	1,453	1,448	1,447
甘 楽 郡	19,320	19,291	19,261	19,243	19,193	19,182
下仁田町	5,904	5,898	5,875	5,858	5,843	5,828
南 牧 村	1,403	1,395	1,390	1,381	1,371	1,365
甘 楽 町	12,013	11,998	11,996	12,004	11,979	11,989
吾 妻 郡	49,109	48,747	48,575	48,506	48,370	48,299
中之条町	14,507	14,491	14,473	14,474	14,416	14,395
長野原町	4,935	4,918	4,893	4,873	4,869	4,849
嬬 恋 村	8,846	8,567	8,472	8,430	8,406	8,412
草 津 町	5,850	5,844	5,827	5,852	5,847	5,838
高 山 村	3,151	3,137	3,135	3,136	3,125	3,128
東吾妻町	11,820	11,790	11,775	11,741	11,707	11,677
利 根 郡	30,020	29,972	29,930	29,852	29,785	29,693
片 品 村	3,705	3,701	3,700	3,688	3,678	3,664
川 場 村	3,326	3,319	3,314	3,314	3,308	3,301
昭 和 村	6,756	6,751	6,758	6,701	6,673	6,660
みなかみ町	16,233	16,201	16,158	16,149	16,126	16,068
佐 波 郡	35,458	35,483	35,503	35,438	35,431	35,443
玉 村 町	35,458	35,483	35,503	35,438	35,431	35,443
邑 楽 郡	101,527	101,540	101,516	101,393	101,246	101,196
板 倉 町	13,577	13,589	13,582	13,520	13,457	13,434
明 和 町	10,552	10,559	10,573	10,568	10,554	10,535
千代田町	10,568	10,555	10,535	10,527	10,513	10,513
大 泉 町	41,680	41,703	41,703	41,666	41,640	41,658
邑 楽 町	25,150	25,134	25,123	25,112	25,082	25,056

人 口 推 移

6. 4. 1	6. 5. 1	6. 6. 1	6. 7. 1	6. 8. 1	6. 9. 1	6. 10. 1
人	人	人	人	人	人	人
1,891,455	1,891,886	1,891,627	1,891,069	1,890,875	1,890,103	1,889,425
1,619,067	1,619,152	1,618,847	1,618,311	1,618,067	1,617,426	1,616,932
272,388	272,734	272,780	272,758	272,808	272,677	272,493
326,012	326,586	326,564	326,444	326,473	326,365	326,271
367,308	367,376	367,456	367,424	367,426	367,239	367,101
100,041	99,851	99,725	99,582	99,470	99,308	99,224
210,557	210,645	210,647	210,634	210,685	210,700	210,618
221,162	221,097	221,161	221,252	221,337	221,466	221,652
42,576	42,483	42,418	42,364	42,319	42,254	42,198
73,669	73,619	73,562	73,529	73,547	73,516	73,502
71,158	71,053	71,022	70,962	70,882	70,812	70,811
60,870	60,857	60,807	60,738	60,711	60,681	60,585
45,275	45,199	45,135	45,099	45,062	44,982	44,936
52,334	52,312	52,304	52,222	52,135	52,129	52,077
48,105	48,074	48,046	48,061	48,020	47,974	47,957
36,685	36,719	36,754	36,767	36,787	36,817	36,836
14,121	14,144	14,151	14,162	14,176	14,181	14,199
22,564	22,575	22,603	22,605	22,611	22,636	22,637
2,435	2,437	2,446	2,436	2,422	2,417	2,413
1,000	1,007	1,014	1,012	1,010	1,006	1,005
1,435	1,430	1,432	1,424	1,412	1,411	1,408
19,125	19,077	19,026	19,009	18,994	18,979	18,971
5,801	5,777	5,771	5,767	5,746	5,729	5,728
1,346	1,342	1,332	1,329	1,321	1,323	1,319
11,978	11,958	11,923	11,913	11,927	11,927	11,924
48,199	48,510	48,541	48,591	48,618	48,545	48,464
14,335	14,342	14,334	14,359	14,370	14,344	14,287
4,826	4,837	4,826	4,834	4,840	4,825	4,816
8,410	8,692	8,797	8,837	8,868	8,854	8,857
5,865	5,875	5,851	5,850	5,848	5,851	5,851
3,124	3,167	3,160	3,159	3,152	3,148	3,143
11,639	11,597	11,573	11,552	11,540	11,523	11,510
29,633	29,636	29,648	29,624	29,636	29,576	29,533
3,640	3,658	3,649	3,641	3,644	3,643	3,641
3,291	3,277	3,271	3,259	3,257	3,248	3,248
6,689	6,715	6,750	6,765	6,757	6,756	6,735
16,013	15,986	15,978	15,959	15,978	15,929	15,909
35,341	35,359	35,334	35,311	35,333	35,336	35,314
35,341	35,359	35,334	35,311	35,333	35,336	35,314
100,970	100,996	101,031	101,020	101,018	101,007	100,962
13,375	13,345	13,332	13,313	13,294	13,272	13,245
10,507	10,512	10,512	10,514	10,501	10,498	10,502
10,466	10,464	10,460	10,471	10,478	10,464	10,447
41,640	41,701	41,751	41,768	41,795	41,833	41,833
24,982	24,974	24,976	24,954	24,950	24,940	24,935

第4表

月 別 市 町 村 別

	令和					
	5. 10. 1	5. 11. 1	5. 12. 1	6. 1. 1	6. 2. 1	6. 3. 1
	世帯	世帯	世帯	世帯	世帯	世帯
県 計	823,883	824,659	824,995	824,815	824,666	824,939
市 部 計	707,198	708,139	708,447	708,462	708,408	708,622
郡 部 計	116,685	116,520	116,548	116,353	116,258	116,317
前 橋 市	145,144	145,568	145,618	145,638	145,501	145,548
高 崎 市	165,220	165,351	165,395	165,413	165,364	165,328
桐 生 市	44,590	44,621	44,622	44,581	44,541	44,549
伊勢崎市	89,757	89,843	89,942	89,971	90,044	90,115
太 田 市	95,214	95,371	95,451	95,449	95,534	95,670
沼 田 市	18,901	18,909	18,904	18,884	18,865	18,862
館 林 市	32,455	32,485	32,510	32,504	32,512	32,533
渋 川 市	29,461	29,472	29,456	29,450	29,460	29,432
藤 岡 市	25,686	25,708	25,747	25,752	25,754	25,771
富 岡 市	18,776	18,790	18,779	18,781	18,831	18,818
安 中 市	22,266	22,277	22,279	22,278	22,253	22,225
みどり市	19,728	19,744	19,744	19,761	19,749	19,771
北群馬郡	13,861	13,873	13,901	13,884	13,914	13,898
榛 東 村	5,404	5,403	5,421	5,402	5,415	5,396
吉 岡 町	8,457	8,470	8,480	8,482	8,499	8,502
多 野 郡	1,303	1,303	1,295	1,289	1,285	1,286
上 野 村	526	525	526	524	526	525
神 流 町	777	778	769	765	759	761
甘 楽 郡	8,088	8,093	8,084	8,078	8,064	8,073
下仁田町	2,670	2,675	2,670	2,665	2,663	2,661
南 牧 村	730	725	720	714	708	705
甘 楽 町	4,688	4,693	4,694	4,699	4,693	4,707
吾 妻 郡	21,716	21,404	21,288	21,238	21,181	21,210
中之条町	6,221	6,210	6,215	6,211	6,176	6,179
長野原町	2,288	2,278	2,258	2,243	2,239	2,237
嬬 恋 村	3,942	3,664	3,557	3,523	3,516	3,526
草 津 町	3,269	3,268	3,260	3,283	3,281	3,288
高 山 村	997	994	1,002	998	996	999
東吾妻町	4,999	4,990	4,996	4,980	4,973	4,981
利 根 郡	12,416	12,409	12,398	12,356	12,331	12,295
片 品 村	1,592	1,594	1,597	1,595	1,596	1,591
川 場 村	996	994	999	1,001	996	996
昭 和 村	2,800	2,805	2,807	2,766	2,742	2,743
みなかみ町	7,028	7,016	6,995	6,994	6,997	6,965
佐 波 郡	15,433	15,482	15,533	15,502	15,513	15,540
玉 村 町	15,433	15,482	15,533	15,502	15,513	15,540
邑 楽 郡	43,868	43,956	44,049	44,006	43,970	44,015
板 倉 町	5,683	5,703	5,715	5,685	5,645	5,640
明 和 町	4,148	4,162	4,179	4,187	4,178	4,180
千代田町	4,244	4,240	4,234	4,240	4,255	4,261
大 泉 町	19,522	19,590	19,628	19,610	19,624	19,658
邑 楽 町	10,271	10,261	10,293	10,284	10,268	10,276



世 带 数 推 移

6. 4. 1	6. 5. 1	6. 6. 1	6. 7. 1	6. 8. 1	6. 9. 1	6. 10. 1
世带	世带	世带	世带	世带	世带	世带
827,042	829,985	830,938	831,381	832,323	832,619	833,154
710,554	712,757	713,441	713,698	714,461	714,649	715,133
116,488	117,228	117,497	117,683	117,862	117,970	118,021
146,216	147,178	147,290	147,333	147,508	147,501	147,543
165,643	166,208	166,395	166,482	166,689	166,652	166,684
44,511	44,525	44,537	44,479	44,478	44,470	44,492
90,394	90,661	90,766	90,836	90,957	91,084	91,145
96,049	96,260	96,429	96,589	96,732	96,867	97,118
18,869	18,881	18,878	18,877	18,886	18,886	18,880
32,704	32,758	32,775	32,760	32,824	32,822	32,863
29,410	29,436	29,479	29,475	29,494	29,483	29,524
25,832	25,883	25,906	25,895	25,916	25,909	25,893
18,868	18,853	18,844	18,836	18,849	18,836	18,838
22,233	22,254	22,283	22,256	22,245	22,255	22,255
19,825	19,860	19,859	19,880	19,883	19,884	19,898
13,845	13,891	13,928	13,961	13,984	14,016	14,061
5,335	5,361	5,374	5,396	5,410	5,426	5,453
8,510	8,530	8,554	8,565	8,574	8,590	8,608
1,268	1,269	1,277	1,270	1,264	1,261	1,258
508	515	519	518	517	513	512
760	754	758	752	747	748	746
8,067	8,072	8,066	8,076	8,075	8,077	8,084
2,655	2,656	2,657	2,660	2,653	2,649	2,651
700	699	692	693	688	690	687
4,712	4,717	4,717	4,723	4,734	4,738	4,746
21,317	21,737	21,814	21,891	21,954	21,938	21,920
6,181	6,217	6,208	6,229	6,252	6,238	6,210
2,242	2,266	2,268	2,286	2,286	2,282	2,283
3,563	3,869	3,974	4,015	4,055	4,046	4,048
3,334	3,352	3,331	3,334	3,333	3,337	3,335
1,007	1,055	1,051	1,051	1,049	1,048	1,053
4,990	4,978	4,982	4,976	4,979	4,987	4,991
12,333	12,401	12,450	12,471	12,497	12,491	12,485
1,578	1,604	1,598	1,599	1,603	1,606	1,603
990	990	991	990	989	987	989
2,789	2,825	2,859	2,878	2,877	2,883	2,877
6,976	6,982	7,002	7,004	7,028	7,015	7,016
15,564	15,601	15,621	15,635	15,675	15,699	15,681
15,564	15,601	15,621	15,635	15,675	15,699	15,681
44,094	44,257	44,341	44,379	44,413	44,488	44,532
5,636	5,640	5,647	5,644	5,649	5,645	5,640
4,178	4,187	4,198	4,210	4,207	4,216	4,231
4,257	4,269	4,265	4,277	4,285	4,282	4,273
19,745	19,852	19,904	19,926	19,934	20,001	20,035
10,278	10,309	10,327	10,322	10,338	10,344	10,353

第5表

## 県内からの転入者数 (令和5年10月～6年9月)

市町村別	総数	5年			6年								
		10月	11月	12月	1月	2月	3月	4月	5月	6月	7月	8月	9月
	人	人	人	人	人	人	人	人	人	人	人	人	人
県計	27,023	2,215	2,139	2,023	1,850	2,111	3,752	2,797	2,248	1,860	2,165	2,026	1,837
市部計	22,120	1,840	1,724	1,630	1,505	1,737	3,110	2,278	1,780	1,540	1,776	1,678	1,522
郡部計	4,903	375	415	393	345	374	642	519	468	320	389	348	315
前橋市	4,870	427	345	352	292	411	705	562	377	316	373	393	317
高崎市	4,793	351	375	327	339	375	724	464	375	364	423	350	326
桐生市	1,103	105	86	92	88	74	172	119	85	70	90	52	70
伊勢崎市	3,434	277	278	260	259	271	399	344	296	287	306	275	182
太田市	2,884	280	243	197	212	209	368	272	217	175	233	234	244
沼田市	459	27	20	35	32	31	84	69	31	31	35	34	30
館林市	732	55	75	48	45	52	116	60	62	46	65	57	51
渋川市	1,083	102	87	106	60	79	126	98	118	55	64	88	100
藤岡市	733	52	60	63	49	61	112	68	51	48	61	55	53
富岡市	537	50	26	44	45	46	100	53	34	30	43	35	31
安中市	612	49	61	43	35	51	74	64	72	39	28	55	41
みどり市	880	65	68	63	49	77	130	105	62	79	55	50	77
北群馬郡	1,052	92	85	96	87	92	120	90	95	66	82	73	74
榛東村	357	41	30	21	29	30	45	38	25	22	36	15	25
吉岡町	695	51	55	75	58	62	75	52	70	44	46	58	49
多野郡	24	0	0	0	0	2	6	11	1	2	0	0	2
上野村	12	0	0	0	0	1	5	4	0	1	0	0	1
神流町	12	0	0	0	0	1	1	7	1	1	0	0	1
甘楽郡	276	23	31	33	22	25	41	19	9	15	28	13	17
下仁田町	61	9	3	5	10	4	6	3	0	5	6	4	6
南牧村	14	0	0	1	2	1	2	2	0	1	3	2	0
甘楽町	201	14	28	27	10	20	33	14	9	9	19	7	11
吾妻郡	671	37	53	39	36	43	115	102	78	54	41	35	38
中之条町	189	14	11	16	10	11	26	26	18	21	11	12	13
長野原町	82	3	5	3	3	3	27	10	5	5	9	4	5
嬭恋村	129	7	12	2	5	3	9	22	38	18	5	3	5
草津町	67	4	5	4	4	5	10	12	5	5	6	4	3
高山村	50	1	3	7	2	8	9	11	1	1	1	4	2
東吾妻町	154	8	17	7	12	13	34	21	11	4	9	8	10
利根郡	404	26	31	32	26	24	67	55	45	24	31	15	28
片品村	47	3	4	5	6	0	4	16	4	1	2	1	1
川場村	29	3	2	3	0	3	5	5	2	2	2	1	1
昭和村	123	1	11	8	4	12	21	17	21	9	5	4	10
みなかみ町	205	19	14	16	16	9	37	17	18	12	22	9	16
佐波郡	784	74	86	59	61	68	79	63	54	46	63	76	55
玉村町	784	74	86	59	61	68	79	63	54	46	63	76	55
邑楽郡	1,692	123	129	134	113	120	214	179	186	113	144	136	101
板倉町	96	14	3	4	3	8	16	12	18	7	4	6	1
明和町	105	9	12	10	2	9	13	16	15	5	8	3	3
千代田町	181	15	10	10	13	11	33	17	16	10	18	20	8
大泉町	941	56	77	71	70	69	117	93	93	69	80	78	68
邑楽町	369	29	27	39	25	23	35	41	44	22	34	29	21

第6表

## 県内への転出者数 (令和5年10月～6年9月)

市町村別	総数	5年			6年								
		10月	11月	12月	1月	2月	3月	4月	5月	6月	7月	8月	9月
	人	人	人	人	人	人	人	人	人	人	人	人	人
県計	27,023	2,215	2,139	2,023	1,850	2,111	3,752	2,797	2,248	1,860	2,165	2,026	1,837
市部計	21,683	1,753	1,708	1,607	1,496	1,749	2,973	2,279	1,774	1,498	1,750	1,641	1,455
郡部計	5,340	462	431	416	354	362	779	518	474	362	415	385	382
前橋市	4,385	328	369	298	318	368	591	440	353	328	360	322	310
高崎市	4,181	362	297	339	297	338	598	465	326	243	328	334	254
桐生市	1,403	100	122	129	98	119	168	163	104	96	108	116	80
伊勢崎市	3,133	257	242	225	202	259	381	292	279	247	238	277	234
太田市	2,619	213	205	186	223	209	359	275	231	168	221	162	167
沼田市	732	55	41	62	34	59	147	89	57	35	51	34	68
館林市	716	61	46	55	33	54	103	78	82	42	55	65	42
渋川市	1,179	105	85	77	63	81	211	150	87	63	97	90	70
藤岡市	1,091	102	94	82	62	78	101	114	108	114	88	66	82
富岡市	660	49	61	39	51	51	108	67	46	44	58	50	36
安中市	680	54	56	44	56	55	98	63	44	68	59	46	37
みどり市	904	67	90	71	59	78	108	83	57	50	87	79	75
北群馬郡	843	76	79	59	70	63	120	72	58	61	77	53	55
榛東村	326	17	39	26	35	19	52	29	20	15	33	21	20
吉岡町	517	59	40	33	35	44	68	43	38	46	44	32	35
多野郡	37	4	0	3	1	2	9	10	0	1	3	2	2
上野村	21	3	0	0	1	1	6	6	0	1	2	0	1
神流町	16	1	0	3	0	1	3	4	0	0	1	2	1
甘楽郡	337	27	28	23	25	28	51	40	24	22	32	19	18
下仁田町	114	13	14	11	10	11	13	13	3	5	9	7	5
南牧村	35	6	3	0	0	1	13	2	1	0	6	1	2
甘楽町	188	8	11	12	15	16	25	25	20	17	17	11	11
吾妻郡	949	71	97	63	59	67	139	109	95	64	48	62	75
中之条町	281	22	27	18	19	17	38	30	39	14	13	15	29
長野原町	135	8	6	7	4	9	35	19	16	10	6	7	8
嬬恋村	150	14	33	14	8	2	17	22	3	9	5	14	9
草津町	112	5	11	2	5	13	7	7	13	14	11	7	17
高山村	58	4	2	2	9	3	10	11	6	2	1	5	3
東吾妻町	213	18	18	20	14	23	32	20	18	15	12	14	9
利根郡	485	33	31	43	23	39	78	58	42	27	35	32	44
片品村	56	3	3	8	8	4	9	3	4	7	4	1	2
川場村	54	4	5	3	1	5	11	13	2	1	5	2	2
昭和村	119	3	6	15	5	7	13	12	11	6	16	6	19
みなかみ町	256	23	17	17	9	23	45	30	25	13	10	23	21
佐波郡	798	73	55	66	57	39	92	61	106	65	63	59	62
玉村町	798	73	55	66	57	39	92	61	106	65	63	59	62
邑楽郡	1,891	178	141	159	119	124	290	168	149	122	157	158	126
板倉町	117	12	5	9	4	10	23	11	12	12	9	3	7
明和町	116	7	6	8	3	10	11	13	6	8	20	10	14
千代田町	181	13	16	15	11	8	36	21	14	7	12	22	6
大泉町	1,055	105	85	88	51	66	163	85	86	71	83	98	74
邑楽町	422	41	29	39	50	30	57	38	31	24	33	25	25

第7表

## 県外からの転入者数

(令和5年10月～6年9月)

市町村別	総数	5年			6年								
		10月	11月	12月	1月	2月	3月	4月	5月	6月	7月	8月	9月
	人	人	人	人	人	人	人	人	人	人	人	人	人
県計	46,758	3,718	3,014	2,900	3,143	3,219	7,320	6,301	3,722	3,158	3,841	3,147	3,275
市部計	37,010	2,901	2,299	2,301	2,547	2,608	6,198	4,939	2,822	2,417	2,931	2,494	2,553
郡部計	9,748	817	715	599	596	611	1,122	1,362	900	741	910	653	722
前橋市	6,391	533	338	330	322	342	1,468	1,066	394	402	421	384	391
高崎市	7,848	564	403	458	450	543	1,425	1,354	634	455	649	453	460
桐生市	1,720	152	134	104	120	146	216	194	142	91	131	144	146
伊勢崎市	5,503	407	377	358	449	462	788	652	385	379	459	403	384
太田市	7,642	580	479	514	659	558	1,126	754	635	558	600	585	594
沼田市	743	67	40	47	40	52	115	97	45	58	70	46	66
館林市	2,311	186	170	158	150	161	395	251	185	143	208	159	145
渋川市	945	89	58	53	59	60	147	122	71	62	82	49	93
藤岡市	1,561	134	128	99	103	119	188	197	152	122	124	96	99
富岡市	946	71	71	73	113	79	135	82	69	57	76	60	60
安中市	744	58	52	52	51	37	102	107	54	44	60	65	62
みどり市	656	60	49	55	31	49	93	63	56	46	51	50	53
北群馬郡	735	52	60	24	52	38	96	96	55	53	68	61	80
榛東村	520	41	47	18	37	20	72	66	31	34	50	43	61
吉岡町	215	11	13	6	15	18	24	30	24	19	18	18	19
多野郡	108	15	10	5	8	9	11	16	17	7	2	5	3
上野村	36	3	0	0	3	1	5	12	8	0	2	1	1
神流町	72	12	10	5	5	8	6	4	9	7	0	4	2
甘楽郡	291	18	13	29	17	28	37	28	23	18	32	21	27
下仁田町	79	9	7	10	5	7	6	4	4	7	5	4	11
南牧村	16	2	0	0	0	0	8	0	2	0	0	2	2
甘楽町	196	7	6	19	12	21	23	24	17	11	27	15	14
吾妻郡	2,351	118	131	141	93	101	233	535	226	235	256	126	156
中之条町	527	28	39	38	18	23	38	65	51	63	87	32	45
長野原町	200	14	13	5	9	9	23	36	17	29	21	13	11
嬭恋村	808	21	28	33	17	37	72	314	104	70	63	22	27
草津町	597	42	38	59	38	27	76	62	38	58	65	42	52
高山村	78	0	3	1	2	1	10	50	3	5	1	1	1
東吾妻町	141	13	10	5	9	4	14	8	13	10	19	16	20
利根郡	975	73	92	65	45	37	139	148	98	63	94	55	66
片品村	102	7	13	7	3	1	10	15	3	11	14	10	8
川場村	35	4	4	4	2	1	8	4	0	0	3	2	3
昭和村	332	32	44	8	6	15	51	47	42	32	20	20	15
みなかみ町	506	30	31	46	34	20	70	82	53	20	57	23	40
佐波郡	943	98	67	53	68	75	96	135	95	59	77	65	55
玉村町	943	98	67	53	68	75	96	135	95	59	77	65	55
邑楽郡	4,345	443	342	282	313	323	510	404	386	306	381	320	335
板倉町	396	50	37	18	24	47	51	40	42	30	23	14	20
明和町	252	26	29	15	12	10	20	25	21	21	21	24	28
千代田町	244	14	12	26	21	22	22	28	13	22	31	15	18
大泉町	2,496	260	164	160	165	178	303	222	232	185	222	202	203
邑楽町	957	93	100	63	91	66	114	89	78	48	84	65	66

第8表

## 県外への転出者数 (令和5年10月～6年9月)

市町村別	総数	5年			6年								
		10月	11月	12月	1月	2月	3月	4月	5月	6月	7月	8月	9月
	人	人	人	人	人	人	人	人	人	人	人	人	人
県計	44,212	3,374	2,819	2,833	3,037	2,981	9,276	5,047	3,046	2,737	3,192	2,930	2,940
市部計	36,058	2,530	2,148	2,211	2,439	2,446	7,904	4,326	2,463	2,247	2,582	2,388	2,374
郡部計	8,154	844	671	622	598	535	1,372	721	583	490	610	542	566
前橋市	6,870	502	389	371	428	440	1,687	904	432	383	485	435	414
高崎市	9,030	580	486	484	587	634	2,166	1,155	563	504	622	615	634
桐生市	1,638	110	89	91	102	110	399	203	123	112	88	120	91
伊勢崎市	5,264	408	363	382	441	374	923	553	374	355	406	328	357
太田市	6,192	442	397	448	406	405	1,168	684	464	422	484	426	446
沼田市	730	38	34	56	50	38	171	105	33	52	51	62	40
館林市	2,052	151	148	141	137	141	395	228	156	151	156	140	108
渋川市	971	82	46	55	41	67	249	114	69	55	73	60	60
藤岡市	1,125	68	68	60	74	77	253	125	90	69	75	64	102
富岡市	787	54	52	47	59	68	152	90	57	51	50	62	45
安中市	717	48	44	42	55	48	176	85	47	47	50	32	43
みどり市	682	47	32	34	59	44	165	80	55	46	42	44	34
北群馬郡	756	58	44	43	30	67	206	72	40	39	50	57	50
榛東村	483	48	26	27	21	41	124	45	16	27	34	37	37
吉岡町	273	10	18	16	9	26	82	27	24	12	16	20	13
多野郡	115	8	15	9	6	6	33	12	4	9	3	7	3
上野村	37	1	1	1	0	2	22	3	1	0	0	6	0
神流町	78	7	14	8	6	4	11	9	3	9	3	1	3
甘楽郡	203	15	15	12	13	8	47	22	21	8	18	13	11
下仁田町	46	2	5	2	3	2	12	4	0	3	7	4	2
南牧村	13	0	1	0	3	0	7	0	1	0	1	0	0
甘楽町	144	13	9	10	7	6	28	18	20	5	10	9	9
吾妻郡	1,947	376	183	136	115	78	237	140	130	126	157	105	164
中之条町	433	22	17	36	33	22	59	27	29	38	52	27	71
長野原町	177	19	24	16	6	10	34	11	10	8	9	17	13
嬬恋村	653	283	92	45	23	17	50	13	28	27	27	25	23
草津町	467	39	39	27	32	21	48	51	45	40	57	26	42
高山村	31	5	4	2	1	0	9	3	2	0	3	1	1
東吾妻町	186	8	7	10	20	8	37	35	16	13	9	9	14
利根郡	828	67	92	90	62	48	138	94	51	47	40	48	51
片品村	93	6	9	9	7	4	23	5	9	4	5	6	6
川場村	37	3	1	3	1	1	3	7	3	8	2	4	1
昭和村	264	27	35	46	29	15	22	16	14	15	11	10	24
みなかみ町	434	31	47	32	25	28	90	66	25	20	22	28	20
佐波郡	828	52	56	61	65	72	166	90	52	46	54	58	56
玉村町	828	52	56	61	65	72	166	90	52	46	54	58	56
邑楽郡	3,477	268	266	271	307	256	545	291	285	215	288	254	231
板倉町	496	30	27	47	68	45	84	53	46	29	24	25	18
明和町	188	10	14	11	12	11	39	18	21	9	17	16	10
千代田町	237	19	15	18	20	18	51	15	14	6	21	21	19
大泉町	1,654	126	127	139	137	113	225	122	138	119	139	136	133
邑楽町	902	83	83	56	70	69	146	83	66	52	87	56	51

第9表

## 出生者数（令和5年10月～6年9月）

市町村別	総数	5年			6年								
		10月	11月	12月	1月	2月	3月	4月	5月	6月	7月	8月	9月
	人	人	人	人	人	人	人	人	人	人	人	人	人
県計	10,107	921	847	849	877	780	698	809	867	739	965	873	882
市部計	8,819	802	732	756	755	677	612	711	771	649	846	752	756
郡部計	1,288	119	115	93	122	103	86	98	96	90	119	121	126
前橋市	1,880	167	149	142	164	145	125	147	182	132	209	163	155
高崎市	2,211	213	175	186	189	164	174	168	191	152	191	210	198
桐生市	315	33	35	40	16	24	23	31	26	20	23	18	26
伊勢崎市	1,351	122	105	122	117	107	90	106	114	99	119	123	127
太田市	1,322	100	120	123	136	87	86	100	124	100	134	91	121
沼田市	175	21	17	11	12	19	12	13	14	13	17	16	10
館林市	344	33	31	18	40	32	21	27	17	38	32	31	24
渋川市	325	31	26	26	23	28	26	35	24	27	32	25	22
藤岡市	273	17	29	24	17	28	14	26	23	19	30	22	24
富岡市	173	20	10	19	15	16	7	11	11	14	22	11	17
安中市	199	22	15	17	11	10	17	24	18	18	15	19	13
みどり市	251	23	20	28	15	17	17	23	27	17	22	23	19
北群馬郡	270	26	28	15	23	23	17	25	19	21	28	31	14
榛東村	86	9	9	5	7	7	4	3	6	8	13	10	5
吉岡町	184	17	19	10	16	16	13	22	13	13	15	21	9
多野郡	12	0	2	0	1	1	0	3	2	0	0	2	1
上野村	10	0	2	0	1	1	0	2	2	0	0	2	0
神流町	2	0	0	0	0	0	0	1	0	0	0	0	1
甘楽郡	70	7	8	5	6	5	5	7	5	1	7	7	7
下仁田町	12	0	2	1	2	0	2	1	2	0	2	0	0
南牧村	2	0	1	0	1	0	0	0	0	0	0	0	0
甘楽町	56	7	5	4	3	5	3	6	3	1	5	7	7
吾妻郡	182	17	13	11	20	10	8	13	17	15	13	18	27
中之条町	56	7	5	3	4	3	1	2	8	8	4	5	6
長野原町	11	1	1	0	2	0	1	1	1	1	1	1	1
嬭恋村	39	1	2	0	6	3	1	2	4	4	2	7	7
草津町	36	4	3	3	4	1	0	4	0	1	4	3	9
高山村	10	0	0	2	1	1	3	0	2	0	0	0	1
東吾妻町	30	4	2	3	3	2	2	4	2	1	2	2	3
利根郡	108	14	6	5	11	5	13	10	6	8	12	7	11
片品村	15	1	1	2	3	2	2	1	0	0	1	0	2
川場村	9	0	1	1	1	0	1	3	0	0	1	0	1
昭和村	28	6	0	2	0	1	3	2	5	2	4	2	1
みなかみ町	56	7	4	0	7	2	7	4	1	6	6	5	7
佐波郡	200	20	11	17	27	15	14	11	15	10	19	16	25
玉村町	200	20	11	17	27	15	14	11	15	10	19	16	25
邑楽郡	446	35	47	40	34	44	29	29	32	35	40	40	41
板倉町	18	3	2	1	2	2	0	0	4	2	0	1	1
明和町	49	3	4	2	7	6	6	2	3	4	5	1	6
千代田町	51	4	5	4	6	4	1	5	4	0	3	9	6
大泉町	233	17	27	22	16	24	14	17	17	18	22	23	16
邑楽町	95	8	9	11	3	8	8	5	4	11	10	6	12

第10表

## 死 亡 者 数 ( 令和5年10月～6年9月 )

市町村別	総 数	5年			6年								
		10月	11月	12月	1月	2月	3月	4月	5月	6月	7月	8月	9月
	人	人	人	人	人	人	人	人	人	人	人	人	人
県 計	27,290	2,272	2,260	2,307	2,912	2,537	2,388	2,249	2,092	1,825	2,152	2,081	2,215
市 部 計	23,165	1,921	1,911	1,954	2,452	2,144	2,038	1,896	1,768	1,560	1,867	1,771	1,883
郡 部 計	4,125	351	349	353	460	393	350	353	324	265	285	310	332
前橋市	4,636	392	397	344	510	406	385	364	373	337	377	379	372
高崎市	4,946	437	398	409	487	455	448	422	359	330	436	353	412
桐生市	1,879	139	143	161	206	174	166	175	149	110	157	140	159
伊勢崎市	2,544	201	242	203	279	217	223	201	172	194	207	204	201
太田市	2,764	236	212	225	307	263	255	233	221	166	199	221	226
沼田市	791	59	73	76	77	64	60	76	65	64	61	62	54
館林市	1,079	92	85	100	124	119	103	80	77	72	77	72	78
渋川市	1,199	101	111	123	103	127	119	95	84	84	84	82	86
藤岡市	958	78	72	91	120	88	70	65	75	68	79	71	81
富岡市	831	61	64	82	76	81	81	63	71	40	69	73	70
安中市	898	72	61	80	99	87	71	64	62	67	79	70	86
みどり市	640	53	53	60	64	63	57	58	60	28	42	44	58
北群馬郡	398	33	29	36	41	38	27	33	30	29	32	27	43
榛東村	161	14	12	12	18	21	11	10	13	11	16	7	16
吉岡町	237	19	17	24	23	17	16	23	17	18	16	20	27
多野郡	82	9	8	7	4	7	8	6	6	9	10	3	5
上野村	22	3	1	3	0	2	3	2	1	2	2	1	2
神流町	60	6	7	4	4	5	5	4	5	7	8	2	3
甘楽郡	445	35	39	49	56	33	42	41	44	21	31	23	31
下仁田町	169	9	16	20	19	13	16	16	9	8	18	13	12
南牧村	68	4	2	10	10	6	9	4	10	4	4	1	4
甘楽町	208	22	21	19	27	14	17	21	25	9	9	9	15
吾妻郡	894	80	82	58	112	82	73	84	64	52	72	78	57
中之条町	264	21	27	0	39	20	27	26	17	13	24	30	20
長野原町	88	7	9	6	7	13	4	4	8	7	9	9	5
嬭恋村	143	9	10	16	20	18	12	18	8	15	8	5	4
草津町	109	12	14	12	13	8	4	9	9	6	5	12	5
高山村	57	6	2	5	6	4	7	4	5	5	5	3	5
東吾妻町	233	25	20	19	27	19	19	23	17	6	21	19	18
利根郡	615	59	47	46	61	66	60	47	42	43	42	55	47
片品村	76	6	6	9	7	9	7	6	2	9	5	5	5
川場村	60	7	6	2	7	5	10	6	3	5	1	6	2
昭和村	105	12	8	12	3	19	10	8	8	6	6	10	3
みなかみ町	374	34	27	23	44	33	33	27	29	23	30	34	37
佐波郡	391	42	28	41	41	30	33	38	30	23	17	35	33
玉村町	391	42	28	41	41	30	33	38	30	23	17	35	33
邑楽郡	1,300	93	116	116	145	137	107	104	108	88	81	89	116
板倉町	221	13	16	30	21	25	19	19	16	16	14	13	19
明和町	148	14	10	11	19	20	17	7	13	11	6	7	13
千代田町	172	12	17	13	21	14	16	15	8	8	11	14	23
大泉町	437	33	39	33	53	45	29	40	43	26	35	27	34
邑楽町	322	21	34	29	31	33	26	23	28	27	15	28	27

第11表

## 都道府県別転入者数

(令和5年10月～6年9月)

都道府県別	総数	5年			6年								
		10月	11月	12月	1月	2月	3月	4月	5月	6月	7月	8月	9月
総数	46,758	3,718	3,014	2,900	3,143	3,219	7,320	6,301	3,722	3,158	3,841	3,147	3,275
北海道	844	54	60	43	52	42	185	160	45	58	45	52	48
青森	234	19	11	11	12	18	56	43	14	10	11	13	16
岩手	231	22	16	6	21	8	39	58	12	9	16	11	13
宮城	506	52	16	38	26	40	102	101	26	22	18	37	28
秋田	152	8	8	8	8	13	36	26	14	5	7	6	13
山形	190	14	15	11	12	10	44	36	14	8	11	5	10
福島	588	40	31	29	38	37	128	99	39	36	33	48	30
茨城	2,023	209	164	172	141	167	248	243	132	117	179	124	127
栃木	3,359	313	245	252	257	286	507	389	226	190	257	249	188
埼玉	7,038	609	458	446	465	556	1,037	852	581	525	574	484	451
千葉	2,596	237	162	173	197	164	398	290	236	184	210	157	188
東京都	6,254	434	360	379	401	468	918	933	482	408	533	467	471
神奈川県	2,566	197	157	138	136	166	400	333	213	163	264	211	188
新潟	1,097	72	93	61	60	70	197	213	76	56	67	53	79
富山	213	18	10	14	14	12	36	38	21	12	11	16	11
石川	310	10	26	27	25	23	57	41	25	15	25	19	17
福井	118	4	8	5	7	2	27	15	17	6	11	5	11
山梨	278	23	17	15	20	14	65	42	17	10	15	26	14
長野	1,289	110	109	60	67	87	234	209	81	76	87	52	117
岐阜	294	27	14	19	26	15	63	37	17	21	20	15	20
静岡県	869	45	62	48	62	40	172	118	85	62	66	43	66
愛知県	1,238	89	66	88	85	98	241	163	91	93	68	72	84
三重	267	14	19	17	19	19	49	41	17	13	26	17	16
滋賀	191	10	7	24	12	23	26	19	21	9	7	15	18
京都	259	27	11	13	16	21	58	38	22	14	12	10	17
大阪	800	94	51	24	42	40	178	147	38	59	44	30	53
兵庫県	465	30	30	32	26	31	111	70	27	19	34	24	31
奈良	101	10	3	6	7	4	22	19	9	7	5	2	7
和歌山	61	4	0	6	4	2	13	7	7	4	2	6	6
鳥取	36	0	1	1	1	1	10	11	3	1	0	0	7
島根	79	5	2	4	6	2	24	16	4	2	6	2	6
岡山	193	18	8	13	17	15	47	28	11	11	17	3	5
広島	325	27	8	22	14	20	111	51	20	11	15	16	10
山口	144	14	10	5	12	10	29	18	13	8	7	6	12
徳島	70	6	5	4	7	4	14	8	5	5	5	5	2
香川	110	15	15	6	2	6	8	13	15	9	9	6	6
愛媛	124	6	13	20	7	10	21	11	10	8	3	4	11
高知	67	4	1	11	5	4	11	11	8	4	3	2	3
福岡	534	36	39	21	40	35	133	69	40	22	39	39	21
佐賀	72	4	3	2	4	1	26	4	3	5	11	2	7
長崎	133	7	10	6	7	7	38	19	11	3	10	13	2
熊本	176	15	14	15	17	14	28	21	20	9	8	11	4
大分	126	7	8	11	15	9	15	13	4	6	23	4	11
宮崎	110	10	5	9	15	2	24	17	5	5	13	2	3
鹿児島	207	7	12	20	10	10	35	17	18	25	15	19	19
沖縄	299	20	15	15	21	23	80	42	24	14	17	17	11
国外	9,522	722	616	550	685	570	1,019	1,152	903	799	982	727	797



第12表

## 都道府県別転出者数

(令和5年10月～6年9月)

都道府県別	総数	5年			6年								
		10月	11月	12月	1月	2月	3月	4月	5月	6月	7月	8月	9月
総数	44,212	3,374	2,819	2,833	3,037	2,981	9,276	5,047	3,046	2,737	3,192	2,930	2,940
北海道	627	50	39	25	30	46	142	94	54	38	34	40	35
青森	159	11	11	13	12	9	31	24	7	10	10	11	10
岩手	144	14	8	6	8	15	31	22	10	3	12	7	8
宮城	502	38	29	25	37	26	117	75	29	34	25	25	42
秋田	137	16	13	10	7	9	24	18	8	7	8	10	7
山形	173	11	9	13	5	9	29	25	17	9	22	14	10
福島	415	43	30	30	14	18	76	62	26	34	30	29	23
茨城	1,594	162	128	108	108	116	299	165	102	90	110	110	96
栃木	3,111	256	242	222	246	242	444	361	265	199	254	200	180
埼玉	8,700	551	587	516	569	610	1,944	947	646	520	626	600	584
千葉	2,491	183	155	133	159	189	567	274	166	163	181	161	160
東京都	7,819	491	388	393	486	536	2,228	964	483	432	500	475	443
神奈川県	3,400	227	178	188	203	201	964	423	235	188	231	158	204
新潟	1,007	84	57	50	35	76	207	160	66	52	81	51	88
富山	184	14	5	11	10	7	47	16	19	17	11	19	8
石川	221	7	14	10	6	19	75	23	23	7	8	14	15
福井	131	6	8	11	11	19	16	15	12	9	13	5	6
山梨	278	24	23	23	11	23	51	42	14	23	16	13	15
長野	1,061	124	82	65	58	66	215	135	68	65	83	48	52
岐阜	194	20	14	12	15	22	25	18	17	11	17	17	6
静岡県	712	57	40	55	49	40	147	76	48	53	51	51	45
愛知県	1,106	111	47	80	75	74	240	94	70	60	79	96	80
三重	260	19	13	12	11	27	42	31	20	20	32	19	14
滋賀	217	13	9	10	8	14	56	28	8	20	12	16	23
京都	322	24	14	16	23	24	88	47	12	10	10	21	33
大阪	820	81	39	58	56	57	187	95	52	42	36	55	62
兵庫県	378	15	26	18	22	21	79	64	19	23	32	27	32
奈良	99	12	9	4	4	3	17	14	8	5	13	6	4
和歌山	47	6	8	5	4	4	13	2	0	2	1	1	1
鳥取	42	5	1	1	3	3	10	2	4	1	2	9	1
島根	44	11	0	1	4	2	11	6	3	3	1	0	2
岡山	93	7	6	3	7	8	18	9	5	8	9	5	8
広島	173	9	10	17	6	11	30	25	9	16	14	8	18
山口	113	30	7	4	8	7	23	11	6	6	4	4	3
徳島	41	5	3	1	12	2	7	3	4	1	0	0	3
香川	72	2	5	0	3	4	27	7	5	6	5	3	5
愛媛	77	4	4	3	2	2	19	11	3	8	12	5	4
高知	43	3	1	1	0	0	5	5	7	7	6	4	4
福岡	431	52	27	26	32	16	94	52	25	27	21	25	34
佐賀	44	3	9	1	3	2	17	0	3	3	2	1	0
長崎	82	3	4	8	11	3	19	8	3	3	5	7	8
熊本	143	5	12	12	9	9	25	13	14	15	6	8	15
大分	115	42	2	2	4	6	17	9	5	8	2	9	9
宮崎	98	8	6	8	2	4	31	18	9	4	5	2	1
鹿児島	104	10	13	8	13	3	12	17	8	4	4	7	5
沖縄	209	24	9	9	17	11	36	28	19	13	15	11	17
国外	5,979	481	475	606	619	366	474	509	410	458	541	523	517

付表 1

県内市町村間の転入・転出者数一覧表

(総数・令和5年10月～6年9月)

No. 1

	前橋市	高崎市	桐生市	伊勢崎市	太田市	沼田市	館林市	渋川市	藤岡市	富岡市	安中市	みどり市	榛東村	吉岡町	上野村	神流町	下仁田町	南牧村	甘楽町	中之条町	長野原町	嬭恋村	草津町	高山村	東吾妻町	片品村	川場村	昭和村	みなかみ町	玉村町	板倉町	明和町	千代田町	大泉町	邑楽町	転出計					
前橋市		1,405	238	885	345	143	71	444	224	62	90	127	96	164	3	3																									
高崎市	1,443		126	452	270	127	41	233	455	302	379	51	118	107	4	6																									
桐生市	183	89		181	190	5	16	11	10	8	2	329	1	1																											
伊勢崎市	881	505	271		728	35	61	75	114	35	32	188	16	34	1	1																									
太田市	357	239	262	715		30	175	51	63	18	12	133	5	10	1																										
沼田市	85	59	9	34	17		1	35	10	5	3	4	1	9	2																										
館林市	51	35	15	57	137	1		6	8	5	2	12	2																												
渋川市	312	196	17	54	26	113	6		10	4	6	10	33	88																											
藤岡市	86	328	8	95	44	12	5	11		39	7	3	5	4	1	2																									
富岡市	45	186	4	17	16	4	5	10	32		79	8	1	3																											
安中市	77	316	4	22	18	5		7	30	65		5	7	6																											
みどり市	82	57	374	150	127	2	6	13	8	2	6			11	1																										
榛東村	77	97	4	14	4	10		55	12		14			51																											
吉岡町	221	140	5	44	12	45	3	118	5	3	14	6	30		1																										
上野村	1	4			3				3				1																												
神流町	2	4					1		2	2																															
下仁田町	4	14		1	4	1		1	1	21	5			1	1																										
南牧村		7								3	1																														
甘楽町	13	72	3	13	3	1		2	14	58	4																														
中之条町	29	20	2	7	3	7	1	36	1		2	4	1	2																											
長野原町	15	12	1	10	2	7		4		1	1			5																											
嬭恋村	20	12	1	12	2	2	1	3	4	1																															
草津町	20	15	1	3	2			7	1		1																														
高山村	18			3	1	8	1	6			1																														
東吾妻町	34	17	2	7	6	2	2	13	3				6	6																											
片品村	14	4		3	2	13	2	3																																	
川場村	6	2	1	1		5		1																																	
昭和村	17	10	2	2	4	62		9	1		3	1																													
みなかみ町	42	17	7	12	5	74	1	10	1		2	1		5																											
玉村町	174	244	9	169	29	9	4	4	63	11	7	5	2	7																											
板倉町	3	5	1	3	16		46			3	1	1																													
明和町	2	7		7	18	1	44		2	4																															
千代田町	3	12	7	10	39		38	1	1	2																															
大泉町	53	45	16	131	448	8	77	8	10	6	4	8		3																											
邑楽町	15	6	13	19	98		108	2	3		2	8	1																												
転出計	4,385	4,181	1,403	3,133	2,619	732	716	1,179	1,091	660	680	904	326	517	21	16																									

付表 1

県内市町村間の転入・転出者数一覧表

(総数・令和5年10月～6年9月)

No. 2

下 仁 田 町	南 牧 村	甘 楽 町	中 之 条 町	長 野 原 町	孺 恋 村	草 津 町	高 山 村	東 吾 妻 町	片 品 村	川 場 村	昭 和 村	み な か み 町	玉 村 町	板 倉 町	明 和 町	千 代 田 町	大 泉 町	邑 楽 町	転 入 計
14	3	12	45	22	33	18	15	45	7	6	26	48	169	11	5	4	44	43	4,870
33	8	77	45	26	17	17	13	38	8	9	15	42	252	13	4	3	46	13	4,793
	1	1	17	1	4		1	1		1	2	5	5	3	4	4	17	10	1,103
2	1	7	16	5	11	5	3	13	1	1	6	8	196	8	3	15	130	26	3,434
		5	10	5	3	10		5	3	2	3	4	37	13	15	30	567	101	2,884
		1	12	3	3	1	3	1	19	22	43	74	1				2		459
1	1	1	4			2		1	4				3	48	59	56	90	130	732
	1	4	47	13	15	22	9	34	2	6	11	29	6			1	6	1	1,083
3	2	9	5		1	1					1	3	49	1			5	3	733
42	9	49	2	1	1		2	4				2	7			2	3	1	537
6	2	9	4	3	1	4		5			1	5	2	1			7		612
1			2	2		1		5			1	3	6		1	1	13	5	880
1		2	7	1	2			2			1	3							357
			14	3		2	1	10	1		3	4	7		1		2		695
																			12
1																			12
	3	3							1										61
2																			14
3	4					1						3					2		201
1				20	9	8	1	30		1	1		1			1	1		189
		1	2		6	8	1	4					1					1	82
			3	18		3	1				1	3	41					1	129
			2	4	6		1	1				2					1		67
			2	3	1			5				1							50
		1	32	1	6	4	2										1	9	154
						1					2	1	2						47
			1						2			6					1	3	29
					1				2	1		6	2						123
			2	3	2	2	5	2	5	3	2		1				1		205
4		6	3	1	24	1		3	1								2	2	784
			1		1			1				1	2		6		3	2	96
			1											7		10		2	105
												2			4		49	13	181
			2			1		3			1	2	7	9	9	35		55	941
					3								1	3	5	19	63		369
114	35	188	281	135	150	112	58	213	56	54	119	256	798	117	116	181	1,055	422	27,023

付表 1

## 県内市町村間の転入・転出者数一覧表

(男・令和5年10月～6年9月)

No. 3

	前 橋 市	高 崎 市	桐 生 市	伊 勢 崎 市	太 田 市	沼 田 市	館 林 市	洪 川 市	藤 岡 市	富 岡 市	安 中 市	み ど り 市	榛 東 村	吉 岡 町	上 野 村	神 流 町
前橋市		725	129	470	186	79	48	196	135	28	53	66	56	79	3	2
高崎市	750		52	255	145	64	26	113	256	142	190	23	66	47	1	3
桐生市	113	43		98	97	2	5	8	6	3	2	168	1	1		
伊勢崎市	437	287	134		443	16	38	48	65	19	16	95	6	19		
太田市	224	131	121	398		14	100	27	41	11	9	65	1	3	1	
沼田市	52	34	4	17	7		1	15	3	1	2	2		4		
館林市	28	23	8	36	78	1		3	2	3		7				1
洪川市	172	105	10	27	19	57	4		5	2	2	3	16	36		
藤岡市	50	171	3	47	29	3	3	4		16	4	2	2	2		1
富岡市	24	97	2	4	9	1	2	5	17		39	3	1	2		1
安中市	37	169	2	9	8	2		6	15	33		3	3	3		
みどり市	41	33	180	78	68	1	3	7	5	2	3			5		
榛東村	36	42	2	5	1	5		25	9		5			24		
吉岡町	122	69	3	26	9	26	2	54	2	2	4	3	12		1	
上野村	1	3			2				2							
神流町	1	3					1		2	1						
下仁田町	2	9		1	1					11	3			1	1	
南牧村		6								3	1				1	
甘楽町	7	33	2	6	2	1			9	34	3				2	
中之条町	12	7	1	3	1	6	1	17			1	1	1	2		
長野原町	15	8	1	5	2	4		2		1	1			2		
嬬恋村	11	9		11	2			1	4	1						
草津町	13	8			2			4	1		1					
高山村	14			2	1	5		3			1					
東吾妻町	21	11	2	4	5	2	1	6	1				3	3		
片品村	11	2		2	2	5	1	2								
川場村	1		1	1		1										
昭和村	13	2	1	1	3	37		6	1			1				
みなかみ町	20	8	4	8	4	32		5	1		1	1		3		
玉村町	91	116	5	84	13	5	2	3	31	7	5	2	2	5		
板倉町	3	3		2	5		18			1		1				
明和町	1	7		3	11		23		1	1						
千代田町	2	6	2	6	21		22	1								
大泉町	33	32	9	76	259	6	41	6	6	3	3	6		1		
邑楽町	5	6	7	11	63		52	1	2		2	3				
転出計	2,363	2,208	685	1,696	1,498	375	394	568	622	325	351	455	170	242	10	8

付表 1

県内市町村間の転入・転出者数一覧表

(男・令和5年10月～6年9月)

No. 4

下 仁 田 町	南 牧 村	甘 楽 町	中 之 条 町	長 野 原 町	孺 恋 村	草 津 町	高 山 村	東 吾 妻 町	片 品 村	川 場 村	昭 和 村	み な か み 町	玉 村 町	板 倉 町	明 和 町	千 代 田 町	大 泉 町	邑 楽 町	転 入 計
6	1	6	24	17	18	8	4	22	4	1	16	27	80	4	5	4	30	24	2,556
15	4	31	24	15	9	8	5	20	4	3	4	18	119	6	2	2	30	8	2,460
	1		5	1	2			1		1	1	3	1	1	2	2	14	7	589
1		3	12	3	10	3	1	7			4	2	108	4	2	8	69	18	1,878
		4	6	4	2	4		4	1		1	2	20	5	6	17	318	61	1,601
			12	1	1	1	1		13	11	25	39	1						247
			4			1		1	3				3	26	27	31	48	81	415
		2	22	7	7	10	3	14	1	5	7	9	4			1	3	1	554
	2	5	2		1							3	24				4	2	380
19	4	29	1	1	1			3				1	6				2		274
2	1	4	3	1	1	2		3			1	2	1	1			3		315
			1			1		3				2	2		1	1	8	4	449
1			5	1	1			1				2							165
			7	1		1		7			2	2	3				1		359
																			8
																			8
	1	2							1										33
2																			13
1	2					1						2					2		107
				10	5	2		14		1	1								86
		1	1		4	4		3					1					1	56
			3	10		2	1				1	2	41						99
			1	2	3							1						1	37
			1	2	1			3				1							34
			14	1	3	2											1	9	89
											1	1							27
			1						1			5						1	12
					1				2			3	2						73
				2	1	1	3	1	2	3	1						1		102
1		2	1	1	23			2									1	1	403
					1							1	1		3		2	1	42
			1											5		5		1	59
												1			2		28	8	99
								1				2	3	6	1	19		27	540
					3								1	1	3	7	37		204
48	16	89	151	80	98	51	18	110	32	25	65	130	422	59	54	97	602	256	14,373

付表 1

## 県内市町村間の転入・転出者数一覧表

(女・令和5年10月～6年9月)

No. 5

	前橋市	高崎市	桐生市	伊勢崎市	太田市	沼田市	館林市	洪川市	藤岡市	富岡市	安中市	みどり市	榛東村	吉岡町	上野村	神流町
前橋市		680	109	415	159	64	23	248	89	34	37	61	40	85		1
高崎市	693		74	197	125	63	15	120	199	160	189	28	52	60	3	3
桐生市	70	46		83	93	3	11	3	4	5		161				
伊勢崎市	444	218	137		285	19	23	27	49	16	16	93	10	15	1	1
太田市	133	108	141	317		16	75	24	22	7	3	68	4	7		
沼田市	33	25	5	17	10			20	7	4	1	2	1	5	2	
館林市	23	12	7	21	59			3	6	2	2	5	2			
洪川市	140	91	7	27	7	56	2		5	2	4	7	17	52		1
藤岡市	36	157	5	48	15	9	2	7		23	3	1	3	2	1	1
富岡市	21	89	2	13	7	3	3	5	15		40	5		1		1
安中市	40	147	2	13	10	3		1	15	32		2	4	3		
みどり市	41	24	194	72	59	1	3	6	3		3			6	1	
榛東村	41	55	2	9	3	5		30	3		9			27		
吉岡町	99	71	2	18	3	19	1	64	3	1	10	3	18			
上野村		1			1				1				1			
神流町	1	1								1						
下仁田町	2	5			3	1		1	1	10	2					
南牧村		1														
甘楽町	6	39	1	7	1			2	5	24	1				3	
中之条町	17	13	1	4	2	1		19	1		1	3				
長野原町		4		5		3		2						3		
嬬恋村	9	3	1	1		2	1	2								
草津町	7	7	1	3				3								
高山村	4			1		3	1	3								
東吾妻町	13	6		3	1		1	7	2				3	3		
片品村	3	2		1		8	1	1								
川場村	5	2				4		1								
昭和村	4	8	1	1	1	25		3			3					
みなかみ町	22	9	3	4	1	42	1	5			1			2		
玉村町	83	128	4	85	16	4	2	1	32	4	2	3		2		
板倉町		2	1	1	11		28			2	1					
明和町	1			4	7	1	21		1	3						
千代田町	1	6	5	4	18		16		1	2						
大泉町	20	13	7	55	189	2	36	2	4	3	1	2		2		
邑楽町	10		6	8	35		56	1	1			5	1			
転出計	2,022	1,973	718	1,437	1,121	357	322	611	469	335	329	449	156	275	11	8

付表1

県内市町村間の転入・転出者数一覧表

(女・令和5年10月～6年9月)

No. 6

下 仁 田 町	南 牧 村	甘 楽 町	中 之 条 町	長 野 原 町	孺 恋 村	草 津 町	高 山 村	東 吾 妻 町	片 品 村	川 場 村	昭 和 村	み な か み 町	玉 村 町	板 倉 町	明 和 町	千 代 田 町	大 泉 町	邑 楽 町	転 入 計
8	2	6	21	5	15	10	11	23	3	5	10	21	89	7			14	19	2,314
18	4	46	21	11	8	9	8	18	4	6	11	24	133	7	2	1	16	5	2,333
		1	12		2		1				1	2	4	2	2	2	3	3	514
1	1	4	4	2	1	2	2	6	1	1	2	6	88	4	1	7	61	8	1,556
		1	4	1	1	6		1	2	2	2	2	17	8	9	13	249	40	1,283
		1		2	2		2	1	6	11	18	35					2		212
1	1	1				1			1					22	32	25	42	49	317
	1	2	25	6	8	12	6	20	1	1	4	20	2				3		529
3		4	3			1					1		25	1			1	1	353
23	5	20	1				2	1				1	1			2	1	1	263
4	1	5	1	2		2		2				3	1				4		297
1			1	2				2			1	1	4				5	1	431
		2	2		1			1			1	1							192
			7	2		1	1	3	1		1	2	4		1		1		336
																			4
1																			4
	2	1																	28
																			1
2	2											1							94
1				10	4	6	1	16					1			1	1		103
			1		2	4	1	1											26
				8		1						1						1	30
			1	2	3		1	1				1							30
			1	1				2											16
		1	18		3	2	2												65
						1					2	1							20
										1		1					1	2	17
											1	3							50
			2	1	1	1	2	1	3		1		1						103
3		4	2		1	1		1	1								1	1	381
			1					1					1		3		1	1	54
														2		5		1	46
													1		2		21	5	82
			2			1		2			1		4	3	8	16		28	401
														2	2	12	26		165
66	19	99	130	55	52	61	40	103	24	29	54	126	376	58	62	84	453	166	12,650

付表2

市町村別県外からの転入者数一覧表

(総数・令和5年10月～6年9月)

No. 1

	北	青	岩	宮	秋	山	福	茨	栃	埼	千	東	神	新	富	石	福	山	長	岐	静
	海	森	手	城	田	形	島	城	木	玉	葉	京	奈	潟	山	川	井	梨	野	阜	岡
前橋市	151	43	41	84	33	50	117	243	415	968	386	1,132	435	171	36	60	22	65	239	59	125
高崎市	204	54	57	148	46	47	114	296	384	1,374	474	1,505	572	325	49	78	29	57	354	36	169
桐生市	24	9	6	17	8	7	15	47	210	205	84	297	86	19	4	5	1	4	34	4	16
伊勢崎市	81	33	18	39	16	16	79	240	357	927	287	616	250	101	25	35	18	39	107	47	99
太田市	91	31	25	89	19	22	91	438	843	1,135	444	784	367	95	34	41	18	32	118	44	161
沼田市	18	3	4	5	1		14	19	32	95	53	119	46	15	1	11	4	3	17	9	9
館林市	23	8	6	21	7	2	26	102	359	466	152	270	90	15	5	5	5	5	27	6	20
渋川市	9		3	7		7	9	22	41	135	60	154	68	52	5	8		6	18	11	20
藤岡市	11	2	3	9		2	3	102	41	317	44	186	64	26	4	3	2	6	16	8	14
富岡市	4	3	2	10	1	6	5	27	35	117	47	157	54	10	8	10	2	6	29	6	10
安中市	9	8	5	4	3	6	4	38	15	109	48	127	54	11	3	6	2	3	29	1	7
みどり市	10	3	5	3	2		15	24	72	100	30	74	52	13	2	3	2	1	11	5	7
榛東村	13	1	1	2		1	1	7	8	56	22	43	27	133	1	4		1	76		22
吉岡町	10	1	1	3		4		3	12	36	17	44	13	6			2	11		1	
上野村				1			3	1	1	5	4	9	3		1				3		1
神流町										10		7	1						2		2
下仁田町							2			13	3	25	2	2					6		
南牧村										4	1	4	2								
甘楽町	1		3	3				8	5	25	9	48	18	4	1	1			2	3	6
中之条町	4		1	1			4	7	16	27	25	37	16	7	1			1	7		2
長野原町	6		1	2		1	1	15	9	12	10	16	13		1	1		1	16		1
嬭恋村	22	3	6	3	1		4	30	13	41	23	52	37	5	1	3	1		43	2	11
草津町	25			7		1	7	11	18	43	34	49	27	6	2	6	1	3	19	5	13
高山村	2			7			5		3	5	3	5	5	2		6			2	1	1
東吾妻町	1						3	8	7	18	14	21	4	1					1	1	1
片品村	3			1				3	4	10	3	14	3						5	3	1
川場村							1	2		4		8	3	10							
昭和村	23	1		1			7	18	9	10	22	6	8						4		13
みなかみ町	9	2	1	2	1	2	4	7	12	48	32	63	32	17				5	11	2	9
玉村町	14	4	4	13	5	4	16	39	36	118	55	88	42	13	6	4	7	4	22	8	16
板倉町	5		2	2	1		1	16	34	63	15	34	34	2		1		1	11	3	4
明和町		1	1	1			2	11	22	62	17	18	11			2					2
千代田町	1		1			1	2	10	27	57	9	14	11	1	1	1	1	6	3	1	8
大泉町	44	14	23	14	7	9	24	194	238	288	115	140	72	26	11	13	1	18	39	19	85
邑楽町	26	10	11	7	1	2	9	35	81	135	54	88	44	9	11	3	2	9	7	10	13
県計	844	234	231	506	152	190	588	2,023	3,359	7,038	2,596	6,254	2,566	1,097	213	310	118	278	1,289	294	869



付表2 市町村別県外からの転入者数一覧表 (総数・令和5年10月～6年9月)

No. 2

愛知	三重	滋賀	京都	大阪	兵庫	奈良	和歌山	鳥取	島根	岡山	広島	山口	徳島	香川	愛媛	高知	福岡	佐賀	長崎	熊本	大分	宮崎	鹿児島	沖縄	国外	転入計	
230	41	27	59	206	84	26	12	13	15	31	76	36	13	17	11	14	103	23	35	23	22	17	37	82	263	6,391	
209	38	34	64	143	83	22	10	4	4	41	64	34	15	16	17	11	89	10	23	32	32	13	20	49	399	7,848	
14	12	4	4	18	9	1	4	1	2	5	11	3	4	1	2		23			8	2	2	9	11	468	1,720	
144	35	11	25	64	48	11	5	1	3	28	36	16	9	21	20	3	91	7	16	7	19	14	27	33	1,379	5,503	
262	66	51	29	106	63	20	8	1	24	28	45	12	10	11	18	10	59	5	15	20	16	10	32	27	1,772	7,642	
9	3	4	10	16	12			1	1	3	2	1	2	1	5	3	8	1	2	2		1	3	1	174	743	
50	3	6	3	17	26	6	2	1	3	9	18	8	3	2	9	2	24	1	3	8	3	12	2	6	464	2,311	
35	5	1	7	18	5	2		3	2	4	2	4		9	3	2	9	2	5	7		2		6	177	945	
11	3	8	5	18	18	1				2	9	4	2	4	2			1		1	1	7	7	8	578	1,561	
18	4	2	6	7	9	1	1			4	5		1		3	1	7	1	1	6	1	3	4	9	303	946	
11	2	6	4	6	6			1	1		10	1	1	4	2	2	5		1	3			1	3	182	744	
8		1	3	10	7		1	3		1					2		7		1	2	2	2	1	4	167	656	
8	1			2	4				1		4		1	1			7	3		1					68	520	
11			2	2	6	1	2			1	2	1		2		2		1					4	2	12	215	
										1							3									36	
																										50	72
1	1																1	2			1				20	79	
					1	1																				3	16
11		1		2	1				2								3							1	38	196	
1	2			4	3	1	2			1	2						1	1	2		2			1	348	527	
4	3	2	3	1	2		2				2			1		1	1		2	2		2	5	4	57	200	
11	1		2	2	11		2			1			2	2	3	5	1		3	2	6	3	12	3	435	808	
6	5	1	2	13	4	2	3	1		2	2			1		9	1			2	3	2	2	17	242	597	
13	2		1	2	1					2	1						2	1	1	1				1	3	78	
2	1		2				1						2	1	1	3							2	46	141		
1			2							1	1					4			1		1				41	102	
1							1																		5	35	
3	1			6			1				1		4		2	2			3	6	4	1	4	2	170	332	
8	2		3	11	7	1				2		1	3	1	4	2			2	1			1	1	197	506	
12	5	6	5	3	4		1	1	4	2	5	2		2	2	1	2	2	2	3	1	1	4	4	351	943	
5	4			5	4	1				3	4	1	1		1	2				3	2	4			127	396	
4	4	5	2	3	2	1								1	1	1						1	1	1	75	252	
3	3		3	4	2											2				1			1	2	68	244	
95	17	16	11	78	26	3	2	1	17	14	18	16	5	4	15	2	21	6	4	30	6	8	18	15	654	2,496	
37	3	5	4	31	17		5			8	6	2	4	3	4	3	31	2	11	5	3	4	12	4	186	957	
1,238	267	191	259	800	465	101	61	36	79	193	325	144	70	110	124	67	534	72	133	176	126	110	207	299	9,522	46,758	

付表 2

市町村別県外からの転入者数一覧表

(男・令和5年10月～6年9月)

No. 3

	北 海 道	青 森	岩 手	宮 城	秋 田	山 形	福 島	茨 城	栃 木	埼 玉	千 葉	東 京	神 奈 川	新 潟	富 山	石 川	福 井	山 梨	長 野	岐 阜	静 岡
前橋市	88	26	27	48	20	26	70	153	239	579	228	656	258	102	22	29	9	39	133	35	79
高崎市	123	30	32	82	28	22	70	189	240	771	295	846	351	183	26	36	14	37	208	19	111
桐生市	10	4	3	8	5	5	8	32	109	124	55	172	56	7	1	3		2	19	3	10
伊勢崎市	54	16	15	23	6	10	46	161	232	520	204	398	165	57	11	24	12	26	71	27	57
太田市	60	21	16	60	13	16	60	322	483	698	326	490	238	70	21	21	13	22	74	27	110
沼田市	14		2	4	1		9	15	21	55	37	62	32	9	1	6	3	1	14	7	3
館林市	15	5		13	1	2	17	59	160	275	114	158	59	8	3	2	5	4	17	3	10
渋川市	6		1	5		4	4	12	22	69	25	76	41	34	2	6		3	9	6	13
藤岡市	6		2	7		2	2	36	28	175	32	108	26	16	3	3	1	4	10	4	13
富岡市	3	1	1	6	1	4	2	10	13	78	27	94	33	6	6	9	2	4	13	4	7
安中市	7	5	1	2	3	3	4	17	8	62	29	74	32	8	2	3	1	2	17	1	5
みどり市	6	3	3	1	1		6	17	35	54	23	52	31	6	2	2	1	1	5	4	4
榛東村	9		1	2			1	3	5	35	16	21	22	133	1	1		1	66		16
吉岡町	7	1	1	2		1		3	6	21	17	20	5	2				2	4		
上野村								1		1	2	6	3		1				1		
神流町										4		5	1								
下仁田町										9	3	12		2					2		
南牧村											1	1	2								
甘楽町			1	3				5	3	15	6	26	8	2		1				3	2
中之条町	1		1	1			4	4	10	16	13	17	8	4					4		2
長野原町	3		1	1		1	1	12	4	4	6	9	9		1	1			9		1
嬭恋村	18	3	4	1	1		4	23	10	26	18	25	21	4	1	3			33	1	8
草津町	14			4			4	4	7	20	17	27	16	2	1	3		2	12	3	7
高山村	1			1			3		1	2	3	2	4			1			1	1	
東吾妻町								5	4	13	11	14	1						1	1	
片品村	3			1				2	3	7	3	9	3						4	3	
川場村										3		3	2	6							
昭和村	13			1			5	15	4	5	15	5	4						4		5
みなかみ町	6			2		2	3	6	6	34	17	38	14	11				3	7	1	6
玉村町	4	1	2	7	1	1	4	25	19	68	41	51	24	6	5	4	7	4	12	4	6
板倉町	2		1	2				7	12	37	12	20	26	1					6	3	2
明和町							1	9	13	33	12	8	3			1					2
千代田町	1						1	2	15	27	7	7	7	1		1		3	2		4
大泉町	30	10	13	6	6	5	19	151	175	166	69	96	47	12	8	9		10	25	15	45
邑楽町	21	7	5	5	1		8	26	52	88	34	62	38	5	7	3	2	9	6	10	13
県計	525	133	133	298	88	104	356	1,326	1,939	4,094	1,718	3,670	1,590	697	125	172	70	179	789	185	541

付表2 市町村別県外からの転入者数一覧表 (男・令和5年10月～6年9月)

No. 4

愛知	三重	滋賀	京都	大阪	兵庫	奈良	和歌山	鳥取	島根	岡山	広島	山口	徳島	香川	愛媛	高知	福岡	佐賀	長崎	熊本	大分	宮崎	鹿児島	沖縄	国	転入計	
127	23	17	33	106	46	14	7	6	11	18	33	17	6	9	4	7	57	7	17	14	11	6	20	48	107	3,637	
130	18	21	39	84	44	15	6	2	2	22	36	20	8	10	10	7	52	7	9	22	17	8	15	26	190	4,533	
6	8	3	1	13	4		1	1	2	3	5	2	2		2		21			4		1	5	7	250	977	
100	24	7	13	39	29	4	2	1	1	17	20	7	5	12	12	1	65	5	9	4	11	8	13	23	797	3,364	
183	50	32	19	72	44	14	4		18	16	31	8	6	5	14	9	41	3	8	13	12	6	16	22	1,117	4,924	
2		2	5	7	7			1	1	1	1	1	1	1	3	2	5	1	1	1			1			87	427
38	2	5	3	12	17	3	1	1	1	4	10	5	2	2	7	2	17		2	4	1	10	1	3	242	1,325	
21	2		4	8	2	1			1	2		3		8	1	1	5	1	1	3		1		1	86	490	
7	1	7	4	10						1	4	1	1	1	1		5	1		1	1	1	2	6	411	944	
10	2	1	4	3	4	1	1		3	1		1				1	5		1	2	1	1	1	4	149	520	
8		3		1	2			1			7	1		3			3		1	1			1	1	103	422	
6		1	1	9	7		1	2	1						1		3		2	2	1	1	3		109	407	
6	1				2						3			1	1		6	1	1						35	390	
9			1	2	2	1	1		1		1					1							1	1	5	119	
									1								1									17	
																									43	53	
1	1																	1							12	43	
							1																			3	8
10		1		1					2								3									25	117
1				1	2	1	1				1						1	1	2		2				206	304	
3	1	1	3	1	1		1				2						1	1	2	2		2	5	4	38	131	
6	1		2	2	9			1			1		1	1	2	3	1		3	2	6	3	9	2	366	625	
3	1		1	9	2	1	2	1	1	1							6			2	2		1	8	101	285	
6									1									1								2	30
2	1		2				1								1	1	1						1		29	89	
1									1		1						1					1			19	62	
1																										3	18
				6										2	2				2	5	2	1	1	2	94	193	
5	1		1	7	5	1			1				1		2	2			2	1			1		94	280	
6	3	5	3	1	4		1		2	1	4	2	2	1		2				1			2		173	509	
4	3			2	1				2	2	1						1		1	2					63	213	
4	3	1		2	2	1							1	1	1							1			41	140	
2			1	3	2											1			1				2		29	119	
73	8	10	9	74	16	3	1	1	11	12	9	15		4	8	1	12	4	1	28	4	6	12	9	386	1,634	
33	3	5	4	26	6		4		6	4	1	4	2	4	1	31	2		10	5	3	4	11	4	95	670	
814	157	122	153	501	260	61	34	19	52	115	175	86	36	65	72	41	351	38	71	120	77	61	119	177	5,510	28,019	

付表 2

市町村別県外からの転入者数一覧表

(女・令和5年10月～6年9月)

No. 5

	北 海 道	青 森	岩 手	宮 城	秋 田	山 形	福 島	茨 城	栃 木	埼 玉	千 葉	東 京	神 奈 川	新 潟	富 山	石 川	福 井	山 梨	長 野	岐 阜	静 岡
前橋市	63	17	14	36	13	24	47	90	176	389	158	476	177	69	14	31	13	26	106	24	46
高崎市	81	24	25	66	18	25	44	107	144	603	179	659	221	142	23	42	15	20	146	17	58
桐生市	14	5	3	9	3	2	7	15	101	81	29	125	30	12	3	2	1	2	15	1	6
伊勢崎市	27	17	3	16	10	6	33	79	125	407	83	218	85	44	14	11	6	13	36	20	42
太田市	31	10	9	29	6	6	31	116	360	437	118	294	129	25	13	20	5	10	44	17	51
沼田市	4	3	2	1			5	4	11	40	16	57	14	6		5	1	2	3	2	6
館林市	8	3	6	8	6		9	43	199	191	38	112	31	7	2	3		1	10	3	10
渋川市	3		2	2		3	5	10	19	66	35	78	27	18	3	2		3	9	5	7
藤岡市	5	2	1	2			1	66	13	142	12	78	38	10	1		1	2	6	4	1
富岡市	1	2	1	4		2	3	17	22	39	20	63	21	4	2	1		2	16	2	3
安中市	2	3	4	2		3		21	7	47	19	53	22	3	1	3	1	1	12		2
みどり市	4		2	2	1		9	7	37	46	7	22	21	7		1	1		6	1	3
榛東村	4	1				1		4	3	21	6	22	5			3			10		6
吉岡町	3			1		3			6	15		24	8	4					7		1
上野村				1			3		1	4	2	3							2		1
神流町										6		2							2		2
下仁田町							2			4		13	2						4		
南牧村										4		3									
甘楽町	1		2					3	2	10	3	22	10	2	1				2		4
中之条町	3							3	6	11	12	20	8	3	1			1	3		
長野原町	3			1				3	5	8	4	7	4					1	7		
嬭恋村	4		2	2				7	3	15	5	27	16	1			1		10	1	3
草津町	11			3		1	3	7	11	23	17	22	11	4	1	3	1	1	7	2	6
高山村	1			6			2		2	3		3	1	2		5			1		1
東吾妻町	1						3	3	3	5	3	7	3	1							1
片品村								1	1	3		5							1		1
川場村							1	2		1		5	1	4							
昭和村	10	1					2	3	5	5	7	1	4								8
みなかみ町	3	2	1		1		1	1	6	14	15	25	18	6				2	4	1	3
玉村町	10	3	2	6	4	3	12	14	17	50	14	37	18	7	1				10	4	10
板倉町	3		1		1		1	9	22	26	3	14	8	1		1		1	5		2
明和町		1	1	1			1	2	9	29	5	10	8			1					
千代田町			1			1	1	8	12	30	2	7	4		1		1	3	1	1	4
大泉町	14	4	10	8	1	4	5	43	63	122	46	44	25	14	3	4	1	8	14	4	40
邑楽町	5	3	6	2		2	1	9	29	47	20	26	6	4	4				1		
県計	319	101	98	208	64	86	232	697	1,420	2,944	878	2,584	976	400	88	138	48	99	500	109	328

付表2 市町村別県外からの転入者数一覧表 (女・令和5年10月～6年9月)

No. 6

愛知	三重	滋賀	京都	大阪	兵庫	奈良	和歌山	鳥取	島根	岡山	広島	山口	徳島	香川	愛媛	高知	福岡	佐賀	長崎	熊本	大分	宮崎	鹿児島	沖縄	国	転入計	
103	18	10	26	100	38	12	5	7	4	13	43	19	7	8	7	7	46	16	18	9	11	11	17	34	156	2,754	
79	20	13	25	59	39	7	4	2	2	19	28	14	7	6	7	4	37	3	14	10	15	5	5	23	209	3,315	
8	4	1	3	5	5	1	3			2	6	1	2	1			2			4	2	1	4	4	218	743	
44	11	4	12	25	19	7	3		2	11	16	9	4	9	8	2	26	2	7	3	8	6	14	10	582	2,139	
79	16	19	10	34	19	6	4	1	6	12	14	4	4	6	4	1	18	2	7	7	4	4	16	5	655	2,718	
7	3	2	5	9	5					2	1		1	2	1	3			1	1		1	2	1	87	316	
12	1	1		5	9	3	1		2	5	8	3	1		2		7	1	1	4	2	2	1	3	222	986	
14	3	1	3	10	3	1		3	1	2	2	1		1	2	1	4	1	4	4		1		5	91	455	
4	2	1	1	8	18	1				1	5	3	1	3	1		3					6	5	2	167	617	
8	2	1	2	4	5					1	4				3		2	1		4		2	3	5	154	426	
3	2	3	4	5	4				1		3		1	1	2	2	2			2			2		79	322	
2			2	1				1							1		4		1			1		1	58	249	
2				2	2				1		1						1	2							33	130	
2			1		4		1				2			2		1							3	1	7	96	
																	2									19	19
																		1	1			1			8	36	
					1																					8	8
1				1	1																			1	13	79	
	2			3	1			1		1	1													1	142	223	
1	2	1			1	1									1										19	69	
5					2			1						1	1	1	2						3	1	69	183	
3	4	1	1	4	2	1	1			1	1				1		3	1			1	2	1	9	141	312	
7	2		1	2	1					1	1						2		1	1				1	1	48	
														2			2							1	17	52	
				2													3		1						22	40	
							1																		2	17	
3	1						1					1	2			2			1	1	2		3		76	139	
3	1		2	4	2					1		1	2	1	2									1	103	226	
6	2	1	2	2				1	2	1	1				1	1		2	2	2	1	1	2	4	178	434	
1	1			3	3	1				1	2		1		1		1			2		4			64	183	
	1	4	2	1																			1	1	34	112	
1	3		2	1													1						1		39	125	
22	9	6	2	4	10		1		6	2	9	1	5		7	1	9	2	3	2	2	2	6	6	268	862	
4				5	11		1			2	2	1		1		2			1				1		91	287	
424	110	69	106	299	205	40	27	17	27	78	150	58	34	45	52	26	183	34	62	56	49	49	88	122	4,012	18,739	

付表3

市町村別県外への転出者数一覧表

(総数・令和5年10月～6年9月)

No. 1

	北	青	岩	宮	秋	山	福	茨	栃	埼	千	東	神	新	富	石	福	山	長	岐	静
	海	森	手	城	田	形	島	城	木	玉	葉	京	奈	湊	山	川	井	梨	野	阜	岡
前橋市	96	20	33	91	23	41	61	286	384	1,282	441	1,433	564	201	24	43	16	49	150	28	117
高崎市	169	41	36	145	37	28	101	290	400	1,638	575	1,910	825	249	37	70	13	45	290	35	105
桐生市	18	8	1	12	6	3	8	70	205	275	84	315	133	22	4	10	5	6	26	4	25
伊勢崎市	74	21	13	61	10	8	67	211	350	1,125	277	785	409	89	20	24	14	44	88	40	79
太田市	59	27	19	48	12	31	49	221	755	1,338	297	941	419	79	39	20	28	40	70	30	102
沼田市	15	1	2	4	11		10	24	18	131	49	148	60	22	5	2	7	11	26	5	14
館林市	11	5	2	23		4	19	85	271	553	125	329	116	17	3	7		10	19	1	17
渋川市	7	3	5	13	10		7	31	48	151	47	191	96	40	3	5	3	8	37	6	14
藤岡市	12	4	3	11	4	9	6	21	52	359	51	166	79	16	14	11	6	9	21	6	15
富岡市	7	1	5	9	3		6	21	35	103	33	135	65	13	5	5		7	29	1	15
安中市	4		3	7	1	6	9	14	24	98	61	165	61	19	1	1	4	5	28	3	11
みどり市	7	2		5	3	1	7	29	60	138	50	122	51	5	7	2	1	3	8	2	21
榛東村	20	2	1	3		5	3	10	8	46	23	65	21	130	1				80	1	8
吉岡町	4	5	1	1	1	3	1	12	11	49	14	53	21	7		2	1	9			1
上野村									2	3	2	9	4		1				1		
神流町	2								1	20	18	6	23	3							1
下仁田町							1	3		7	5	11	4						1	1	
南牧村										4		1							3		4
甘楽町	2		1	1			2	8	7	18	8	31	10	3	1	1		1	2	1	
中之条町	4		2	2	1	20	2	20	43	58	22	58	28	6	1	1	2	9	8		25
長野原町	2	1			1		2	7	2	23	10	29	14	4		2	1		20	1	5
嬭恋村	10			4	1	1	7	46	14	52	19	66	21	4		1		4	58	2	5
草津町	15	4		7	2	2	2	6	18	64	49	67	30	2	8		3	2	17	6	21
高山村									5	11		7	1	2					1		
東吾妻町	1			4	1		1	9	15	40	14	28	14	2				1	6	1	
片品村	3						1	2	3	13	7	14	5	3			1		1		2
川場村	1							1	1	3		13	4	3							2
昭和村	5							15	7	25	6	16	12	1		3		4	3	1	20
みなかみ町	6		1	4	1		3	9	16	56	18	86	24	23	2		2	3	11		5
玉村町	16	5	3	22	3	4	13	35	34	163	42	125	59	29			2	2	12	3	21
板倉町	3	1	1			1	1	22	39	122	20	70	28			4	1	4	3		3
明和町	2			4		1		9	16	72	6	30	10	2			1	1	2		2
千代田町	2			1		1		4	17	88	4	33	19	1			1		2	2	2
大泉町	33	6	9	20	2	1	21	48	145	336	81	162	107	5	7	6	19	7	21	12	41
邑楽町	17	2	3		4	3	5	23	104	230	33	199	63	5	1	1	1	2	8	2	9
県計	627	159	144	502	137	173	415	1,594	3,111	8,700	2,491	7,819	3,400	1,007	184	221	131	278	1,061	194	712

付表3 市町村別県外への転出者数一覧表（総数・令和5年10月～6年9月）

No. 2

愛知	三重	滋賀	京都	大阪	兵庫	奈良	和歌山	鳥取	島根	岡山	広島	山口	徳島	香川	愛媛	高知	福岡	佐賀	長崎	熊本	大分	宮崎	鹿児島	沖縄	国	転出計
132	41	47	45	150	61	13	10	12	4	18	30	13	2	20	6	6	82	4	7	21	12	14	19	19	699	6,870
231	37	37	86	171	102	20	5	8	10	27	44	17	20	16	18	3	103	18	29	34	16	25	14	59	841	9,030
55	3	6	15	30	13	3	2		5	2	5			3	1	2	26		4	4	1	4	5	4	205	1,638
128	35	31	27	77	40	7		4	4	19	27	8	11	12	6	4	41	5	3	11	7	7	6	28	907	5,264
208	42	33	42	80	43	14	6	1	12	9	21	23	3	5	8	12	51	7	8	23	15	14	7	20	861	6,192
18	1	2	2	10	4	1				3	1	1			15	2	4		1	3	6		2	1	88	730
40	14	14	9	26	18	5	1	1			9	3		3	2	1	27		4	4	3	7	2	12	230	2,052
37	2	6	11	23	9	3	1			4			1	4	2		10	1	2	6	1			3	120	971
23	3	3	8	18	7	1	4		1	1	2	2						3	3	2	2	4		5	158	1,125
19	5	2	7	19	11	1	1		4		1	5		1	1	1	2			4			1	5	199	787
21		5	4	13	2	3	1	1			2	1			1		4		4	3	1	1	7	6	112	717
10	7	2	4	11	6	1		1	1	2		4		1	4		9		4	3			6	7	75	682
5			4	10	4			1	1		1					1	2		6	1	3	1	1		15	483
4	3	1	3	3	8	4	1	3				3						1	1		1			2	39	273
1							1																		4	37
								1																	3	78
		1	1								3														8	46
																									1	13
5				3							2						1		1						35	144
1		2	1	24	5	4	5				1										1	2	1		72	433
2	3		1		1	2	2				1			1			1				1	1	9	4	24	177
8	7	3	8	43	1		2	2		1		24		2	5	2	11	1	3		36	6	4	4	165	653
10	15	2	13	14	5				1				1	2	1	6	1			1	2	1	2	7	58	467
																			1						3	31
6		1	1		4		1	1									2	1		1					30	186
				1													3			2		1			31	93
		1					1																		7	37
7				3	2		1						2							2			3	1	125	264
8	2		5	11	6	1				2	2			1	3	3	1			1					118	434
18	5	1	5	7	6			1		3	2			2	1		7	2	1	2	2		3	1	166	828
11	1		3	33	1	1				1	5	1					2						2		112	496
3		1	2	1							1						3	1					1	1	16	188
2		2	2	4		1	1	1								1	1						1	3	41	237
76	11	9	7	22	14	3	1	5	1	1	12	6		1	2	16	1		3	7	3	11	5	13	335	1,654
17	23	5	6	13	5	10					1	2	1	1	1		11			8	2	1	1	3	76	902
1,106	260	217	322	820	378	99	47	42	44	93	173	113	41	72	77	43	431	44	82	143	115	98	104	209	5,979	44,212

付表3 市町村別県外への転出者数一覧表

(男・令和5年10月～6年9月)

No. 3

	北 海 道	青 森	岩 手	宮 城	秋 田	山 形	福 島	茨 城	栃 木	埼 玉	千 葉	東 京	神 奈 川	新 潟	富 山	石 川	福 井	山 梨	長 野	岐 阜	静 岡
前橋市	64	13	18	55	14	28	42	165	218	711	260	793	324	109	14	26	9	32	85	18	70
高崎市	105	21	17	87	25	17	69	186	236	905	333	1,076	468	146	22	41	9	29	157	20	70
桐生市	10	7	1	5	3	2	5	42	100	137	55	180	80	10	3	9	2	4	17	3	17
伊勢崎市	51	16	7	42	7	5	43	134	223	611	168	466	250	51	13	14	9	19	55	26	52
太田市	44	20	13	41	9	18	40	142	433	777	161	526	276	47	24	14	17	25	51	15	73
沼田市	9	1	1	1	6		7	17	13	71	27	74	42	15	3		3	6	11	3	9
館林市	9	3	1	12		3	9	58	153	309	73	195	70	8	3	4		6	14	1	12
渋川市	3		2	6	5		3	19	24	85	27	92	51	30	3	2	1	4	25	3	9
藤岡市	6	3	2	7	4	6	1	15	28	194	31	90	51	10	12	10	3	7	13	4	7
富岡市	2	1	3	4	2		5	12	20	59	21	70	38	8	3	4		2	21	1	9
安中市	4		2	2		2	6	5	12	46	35	88	32	11	1		3	2	17	1	6
みどり市	2	2		2	3		5	22	31	78	27	77	34	3	5	1		1	6		13
榛東村	14	2		3		3	3	8	4	23	12	43	13	129					72	1	4
吉岡町	2	2		1	1	2	1	4	5	31	5	30	13	2				1	4		
上野村								1	2	6	2	4	2		1				1		
神流町	2								1	16	18	2	20								1
下仁田町								1		6	2	5	3						1	1	
南牧村										1									2		2
甘楽町	1		1					5	3	11	4	15	6	2				1	1	1	
中之条町	2			2	1		2	18	30	36	16	29	14	2	1	1	1	6	4		23
長野原町	1	1			1		1	6	2	11	8	12	7	2		2	1		10		4
嬭恋村	7			2			6	37	11	32	10	37	14	2					46	2	3
草津町	10	1		1	1	2	1	3	10	29	25	34	11	1	5			1	7	2	13
高山村									3	3		5		1							
東吾妻町	1			1	1		1	6	5	28	9	14	7	2				1	2	1	
片品村	2						1	1	2	4	2	6	2	2			1		1		
川場村	1							1	1	2		4	1	2							1
昭和村	2							11	4	8	4	10	11			3		1		1	12
みなかみ町	3			4	1		2	8	9	33	10	49	9	13			1	2	4		4
玉村町	8	4		14	1	1	10	18	20	92	30	62	32	22			1	2	7	1	12
板倉町	1	1	1				1	17	25	60	4	31	18			4	1	1	3		2
明和町				3				7	8	37	3	14	9	1			1		2		2
千代田町	2					1		2	11	44	2	18	11						2	1	1
大泉町	22	5	7	15	1	1	14	29	89	202	51	90	66	4	5	6	12	4	16	8	19
邑楽町	15	2	2		4	3	5	16	69	177	26	154	51	3	1	1	1	1	3	1	7
県計	405	105	78	310	90	94	283	1,016	1,805	4,875	1,461	4,395	2,036	638	119	142	76	158	660	115	457



付表3 市町村別県外への転出者数一覧表

(男・令和5年10月～6年9月)

No. 4

愛知	三重	滋賀	京都	大阪	兵庫	奈良	和歌山	鳥取	島根	岡山	広島	山口	徳島	香川	愛媛	高知	福岡	佐賀	長崎	熊本	大分	宮崎	鹿児島	沖縄	国	転出計	
76	23	35	24	87	39	9	8	7	3	8	21	5		10	2	4	47	4	4	12	8	6	11	8	339	3,868	
160	26	21	44	91	69	13	3	3	9	20	28	8	4	9	11	2	61	8	18	13	8	13	12	30	378	5,101	
38	3	5	6	21	7	2	1		3	1	4			2	1		22		3	3	1	3	4	1	111	934	
89	28	20	16	48	27	5		3	2	8	16	7	8	10	3	4	27	5	3	5	5	5	5	16	478	3,105	
145	33	28	26	50	23	11	4	1	7	6	16	14	2	4	6	7	41	4	7	18	14	9	6	16	499	3,763	
15		1	1	4	2	1				1	1	1			7	2	1		1	1	5		2		42	407	
29	7	9	6	16	13	4	1	1			5	2		1	2	1	18		2	3	3	5	2	6	124	1,203	
24	1	3	6	15	6	2	1			1			1	3	2		9	1		4				1	50	524	
19	2	2	2	11	4		2		1		1	1					3	3		1	1	2		3	79	641	
10	2	1	5	5	7	1			1		1	3			1		1			2				2	77	404	
17		3	1	10			1				1	1					1		2	2	1		5	3	63	386	
9	6	2	2	3	5					1		2		1	3		7		2	2			3	3	38	401	
3				4	1		1		1		1					1	1		5	1	3				10	366	
4			1	1	7	3	1					1									1			1	22	146	
1						1																				21	
							1																			61	
		1									1														3	24	
																									1	6	
2				1													1								24	79	
		2		21	2	4	5				1						1				1			1	33	259	
2	1		1			1	1				1						1				1	1	9	3	21	112	
7	6	3	3	41	1		2	2		1		24		1	3	2	11	1	3		36	5	3	2	125	491	
5	4	1	7	9	2				1				1		1		5	1		1	1	1		3	23	223	
																			1						1	14	
3			1		1		1									1	1						1		11	99	
				1													1					1			14	41	
		1																							3	17	
3				3	2		1												1				2		69	148	
3	1		1	4	4				1	1					2	1	1		1						66	238	
10	4	1	3	3	2				1	2			1				2	2	1	1			2	1	99	472	
6	1		2	19		1					2	1					1						2		38	243	
2		1		1							1						3	1							7	103	
2		2	1	4		1	1										1						1	1	18	127	
55	9	7	1	13	11	2	2		1	1	8	5				1	10	1	3	5	2	9	3	8	163	986	
16	7	5	3	8	3	2					1	1		1			10			8	2	1	1	1	47	659	
755	164	154	163	494	238	63	32	22	29	50	112	76	17	42	45	26	288	31	54	84	94	61	74	110	3,076	25,672	

付表3 市町村別県外への転出者数一覧表

(女・令和5年10月～6年9月)

No. 5

	北 青 岩 宮 秋 山 福 茨 栃 埼	千 東 神 新 富 石 福 山 長 岐	静
	海 道 森 手 城 田 形 島 城 木 玉	葉 京 川 潟 山 川 井 梨 野 阜	岡
前橋市	32 7 15 36 9 13 19 121 166 571	181 640 240 92 10 17 7 17 65 10	47
高崎市	64 20 19 58 12 11 32 104 164 733	242 834 357 103 15 29 4 16 133 15	35
桐生市	8 1 7 3 1 3 28 105 138	29 135 53 12 1 1 3 2 9 1	8
伊勢崎市	23 5 6 19 3 3 24 77 127 514	109 319 159 38 7 10 5 25 33 14	27
太田市	15 7 6 7 3 13 9 79 322 561	136 415 143 32 15 6 11 15 19 15	29
沼田市	6 1 3 5 3 7 5 60	22 74 18 7 2 2 4 5 15 2	5
館林市	2 2 1 11 1 10 27 118 244	52 134 46 9 3 4 5	5
渋川市	4 3 3 7 5 4 12 24 66	20 99 45 10 3 2 4 12 3	5
藤岡市	6 1 1 4 3 5 6 24 165	20 76 28 6 2 1 3 2 8 2	8
富岡市	5 2 5 1 1 9 15 44	12 65 27 5 2 1 5 8	6
安中市	1 5 1 4 3 9 12 52	26 77 29 8 1 1 3 11 2	5
みどり市	5 3 1 2 7 29 60	23 45 17 2 2 1 1 2 2 2	8
榛東村	6 1 2 2 4 23	11 22 8 1 1 8	4
吉岡町	2 3 1 1 8 6 18	9 23 8 5 2 5	1
上野村	1 1 3	5 2	
神流町	4	4 3 3	
下仁田町	1 2 1	3 6 1	
南牧村	3	1 1	2
甘楽町	1 1 2 3 4 7	4 16 4 1 1 1 1	
中之条町	2 2 20 2 13 22	6 29 14 4 1 3 4	2
長野原町	1 1 1 12	2 17 7 2 10 1	1
嬭恋村	3 2 1 1 1 9 3 20	9 29 7 2 1 4 12	2
草津町	5 3 6 1 1 3 8 35	24 33 19 1 3 3 1 10 4	8
高山村	2 8	2 1 1 1	
東吾妻町	3 3 10 12	5 14 7 4	
片品村	1 1 1 9	5 8 3 1	2
川場村	1	9 3 1	1
昭和村	3 4 3 17	2 6 1 1 3 3	8
みなかみ町	3 1 1 1 7 23	8 37 15 10 2 1 1 7	1
玉村町	8 1 3 8 2 3 3 17 14 71	12 63 27 7 1 5 2	9
板倉町	2 1 5 14 62	16 39 10 3	1
明和町	2 1 1 2 8 35	3 16 1 1 1	
千代田町	1 2 6 44	2 15 8 1 1	1
大泉町	11 1 2 5 1 7 19 56 134	30 72 41 1 2 7 3 5 4	22
邑楽町	2 1 7 35 53	7 45 12 2 1 5 1	2
県 計	222 54 66 192 47 79 132 578 1,306 3,825	1,030 3,424 1,364 369 65 79 55 120 401 79	255

付表3 市町村別県外への転出者数一覧表

(女・令和5年10月～6年9月)

No. 6

愛知	三重	滋賀	京都	大阪	兵庫	奈良	和歌山	鳥取	島根	岡山	広島	山口	徳島	香川	愛媛	高知	福岡	佐賀	長崎	熊本	大分	宮崎	鹿児島	沖縄	国	転出計		
56	18	12	21	63	22	4	2	5	1	10	9	8	2	10	4	2	35		3	9	4	8	8	11	360	3,002		
71	11	16	42	80	33	7	2	5	1	7	16	9	16	7	7	1	42	10	11	21	8	12	2	29	463	3,929		
17		1	9	9	6	1	1		2	1	1			1		2	4		1	1		1	1	3	94	704		
39	7	11	11	29	13	2		1	2	11	11	1	3	2	3		14			6	2	2	1	12	429	2,159		
63	9	5	16	30	20	3	2		5	3	5	9	1	1	2	5	10	3	1	5	1	5	1	4	362	2,429		
3	1	1	1	6	2					2					8		3			2	1			1	46	323		
11	7	5	3	10	5	1					4	1		2			9		2	1		2		6	106	849		
13	1	3	5	8	3	1				3				1			1		2	2	1			2	70	447		
4	1	1	6	7	3	1	2			1	1	1								1	1	2		2	79	484		
9	3	1	2	14	4		1		3			2		1		1	1			2			1	3	122	383		
4		2	3	3	2	3		1			1				1		3		2	1		1	2	3	49	331		
1	1		2	8	1	1		1	1		2				1		2		2	1			3	4	37	281		
2			4	6	3												1		1			1	1		5	117		
	3	1	2	2	1	1	1	2				2					1		1					1	17	127		
																										4	16	
																										3	17	
			1								2															5	22	
																											7	
3				2							2								1							11	65	
1			1	3	3												1						2			39	174	
	2				1	1	1								1									1	3	65		
1	1		5	2										1	2							1	1	2	40	162		
5	11	1	6	5	3										1	1	1				1		2	4	35	244		
																										2	17	
3		1			3			1								1					1					19	87	
																	2				2					17	52	
							1																			4	20	
4													2								1		1	1	56	116		
5	1		4	7	2	1				1	1			1	1	2										52	196	
8	1		2	4	4			1		2				1	1		5			1	1	1		1	67	356		
5			1	14	1					1	3						1									74	253	
1			2																				1	1	9	85		
			1				1									1								2	23	110		
21	2	2	6	9	3	1	1	3			4	1			1	1	6				2	1	2	2	5	172	668	
1	16		3	5	2	8					1	1		1			1								2	29	243	
351	96	63	159	326	140	36	15	20	15	43	61	37	24	30	32	17	143	13	28	59	21	37	30	99	2,903	18,540		

## お知らせ

群馬県総務部統計課人口社会係では、次の調査結果を公表しています。

### 人口

- 群馬県の人口と世帯の動き 毎月
- 群馬県移動人口調査結果 年1回
- 群馬県年齢別人口調査結果 年1回



2025年農林業センサス（令和7年2月1日現在）を下記の期間に実施します。  
令和6年12月中旬～令和7年2月末 農林業経営体調査  
令和7年1月中旬～令和7年2月末 農山村地域調査（市区町村調査）  
令和7年10月上旬～令和7年12月末 農山村地域調査（農業集落調査）



## 群馬県移動人口調査結果（令和6年・年報）

群馬県総務部統計課 人口社会係  
〒371-8570 群馬県前橋市大手町一丁目1番1号  
TEL : 027-226-2406(直通)

各種統計情報は、「群馬県統計情報提供システム」でもご覧いただけます。

<https://toukei.pref.gunma.jp/>