



統計資料
4-4-9

令和5年12月25日
統計課人口社会係
ダイヤルイン 027-226-2408

群馬県の人口と世帯の動き

群馬県移動人口調査

本県の人口

1, 899, 297人

令和5年12月1日現在

群馬県総務部統計課

－ 利用者のために －

- 1 この調査は、令和2（2020）年10月1日の国勢調査による市町村別の世帯数及び人口を基礎とし、これに毎月1日から月末までの1か月間における住民基本台帳法に基づく各市町村の世帯及び人口の出生、死亡、転入、転出の数を、それぞれ加減して推計する方法をとっているため、他の調査方法による調査結果とは一致しない。同じ理由から、各市町村の住民基本台帳上の人口及び世帯数とも一致しない。
- 2 県内転出については、県内市町村間の転出入それぞれの合計（県計）が一致するよう、県内市町村に転入の届出等がなされた時点と同時に、前住地の市町村に転出の届出等がなされたものとして、転入者をベースに転出数を組み替えて算出している。
- 3 表中の－印は、減少を示す。ただし、社会動態では、転出超過を示す。
- 4 令和4年10月から、市町村別の外国人の人口の表を追加した（8～9ページ）。
- 5 市町村別の外国人の人口の表に付記された『日本人・外国人の別「不詳」』の人数については、国勢調査の調査票において、国籍を記入する記入欄に回答を得られなかった者の数を示す。

1 人口

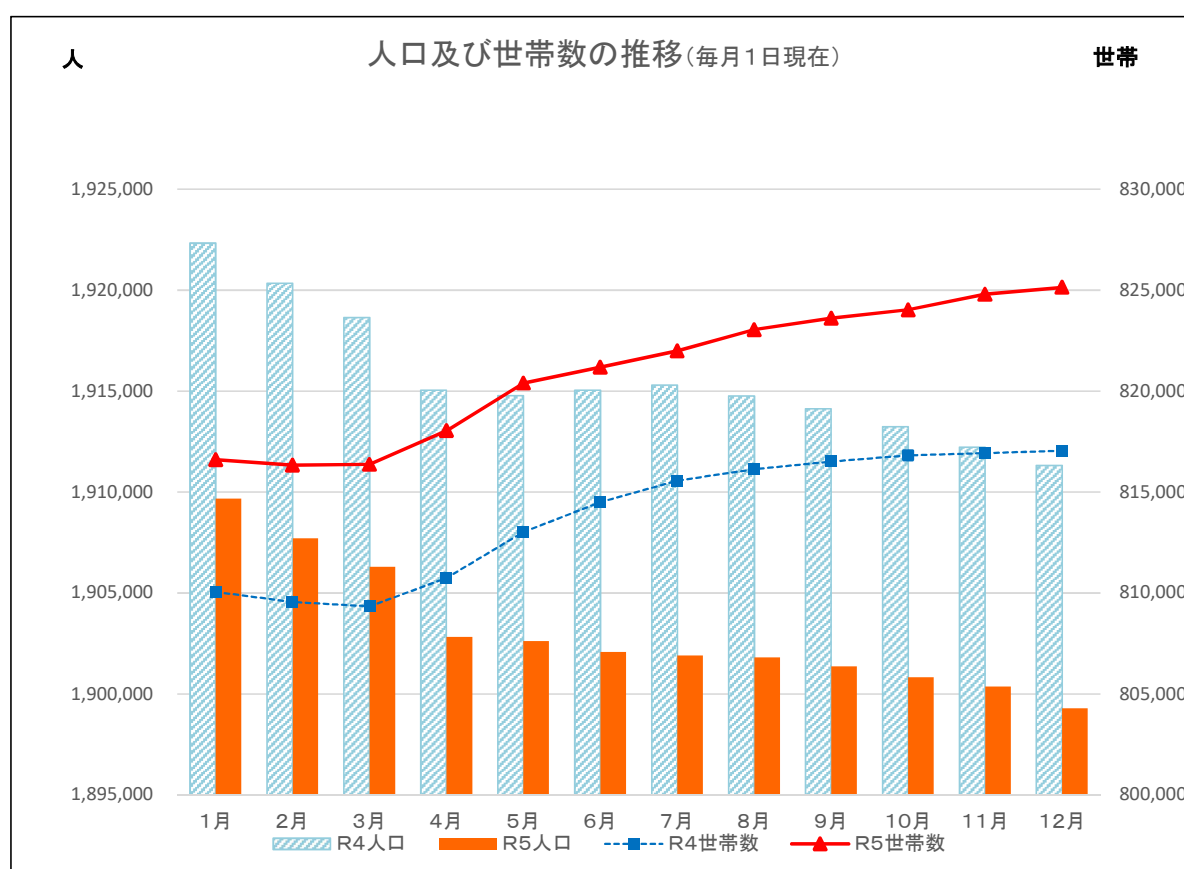
令和5年12月1日の人口は、1,899,297人となった。(男939,943人、女959,354人)

前月の人口と比べて、1,062人減少(-0.06%)となった。

地域別にみると、市部は825人の減少(-0.05%)、郡部は237人の減少(-0.09%)となっている。

2 世帯数

令和5年12月1日の世帯数は、825,133世帯(世帯当たり2.3人)で、前月に比べて、341世帯の増加(0.04%)となった。



3 自然動態と社会動態の推移

○自然動態(出生、死亡)

出生は 847人、死亡は 2,260人で差し引き、1,413人の減少であった。

[単位:人]

月別	出生		死亡		増減	
	実数	対千人	実数	対千人	実数	対千人
R5.8月中	951	0.50	2,089	1.10	-1,138	-0.60
9月中	869	0.46	2,057	1.08	-1,188	-0.62
10月中	921	0.48	2,272	1.20	-1,351	-0.71
11月中	847	0.45	2,260	1.19	-1,413	-0.74

(うち、外国人分)

R5.9月中	42	-	12	-	30	-
10月中	58	-	6	-	52	-
11月中	52	-	6	-	46	-

○社会動態(転入、転出)

転入 5,560人、転出 5,209人で、351人の転入超過であった。

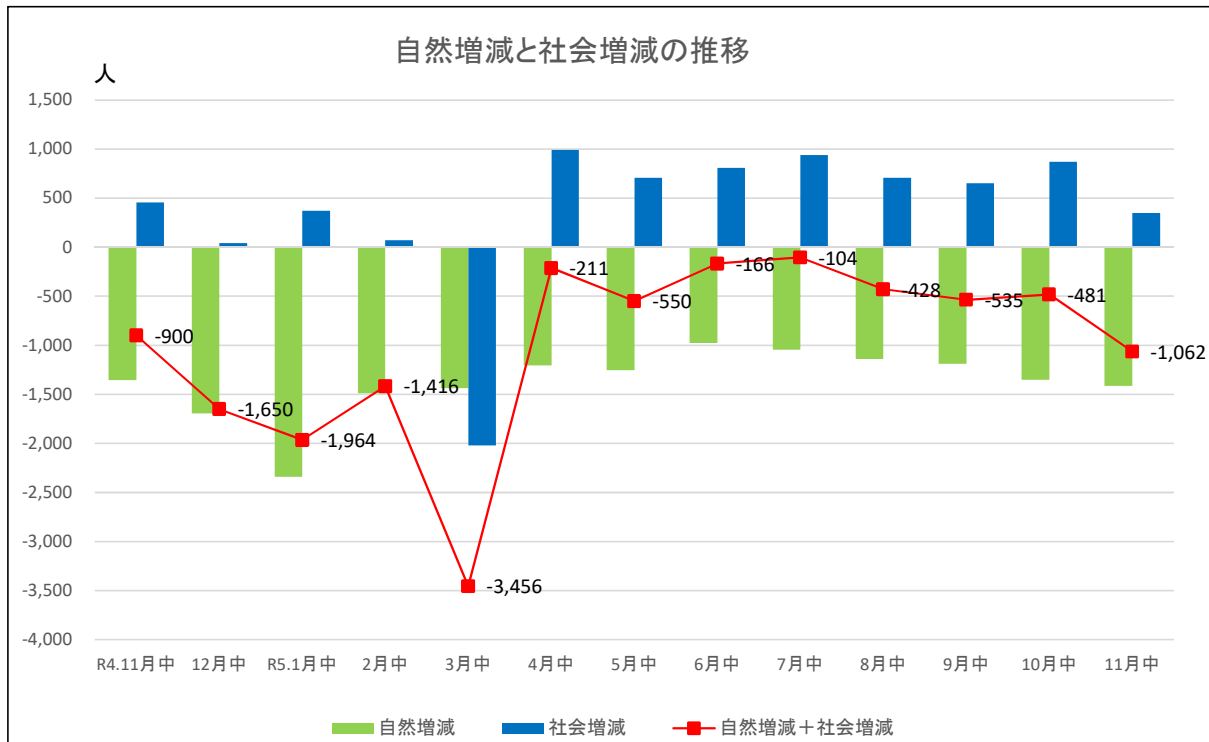
[単位:人]

月別	県内		県外			その他			計		
	転入	転出	転入	転出	増減	転入	転出	増減	転入	転出	増減
R5.8月中	2,084	2,084	3,382	2,861	521	401	212	189	5,867	5,157	710
9月中	1,875	1,875	3,204	2,836	368	469	184	285	5,548	4,895	653
10月中	2,215	2,215	3,718	3,374	344	738	212	526	6,671	5,801	870
11月中	2,139	2,139	3,014	2,819	195	407	251	156	5,560	5,209	351

(うち、外国人分)

R5.9月中	305	305	1,393	958	435	430	181	249	2,128	1,444	684
10月中	380	380	1,691	1,479	212	709	200	509	2,780	2,059	721
11月中	363	363	1,346	1,218	128	365	226	139	2,074	1,807	267

注 その他は、職権による記載及び消除等である。



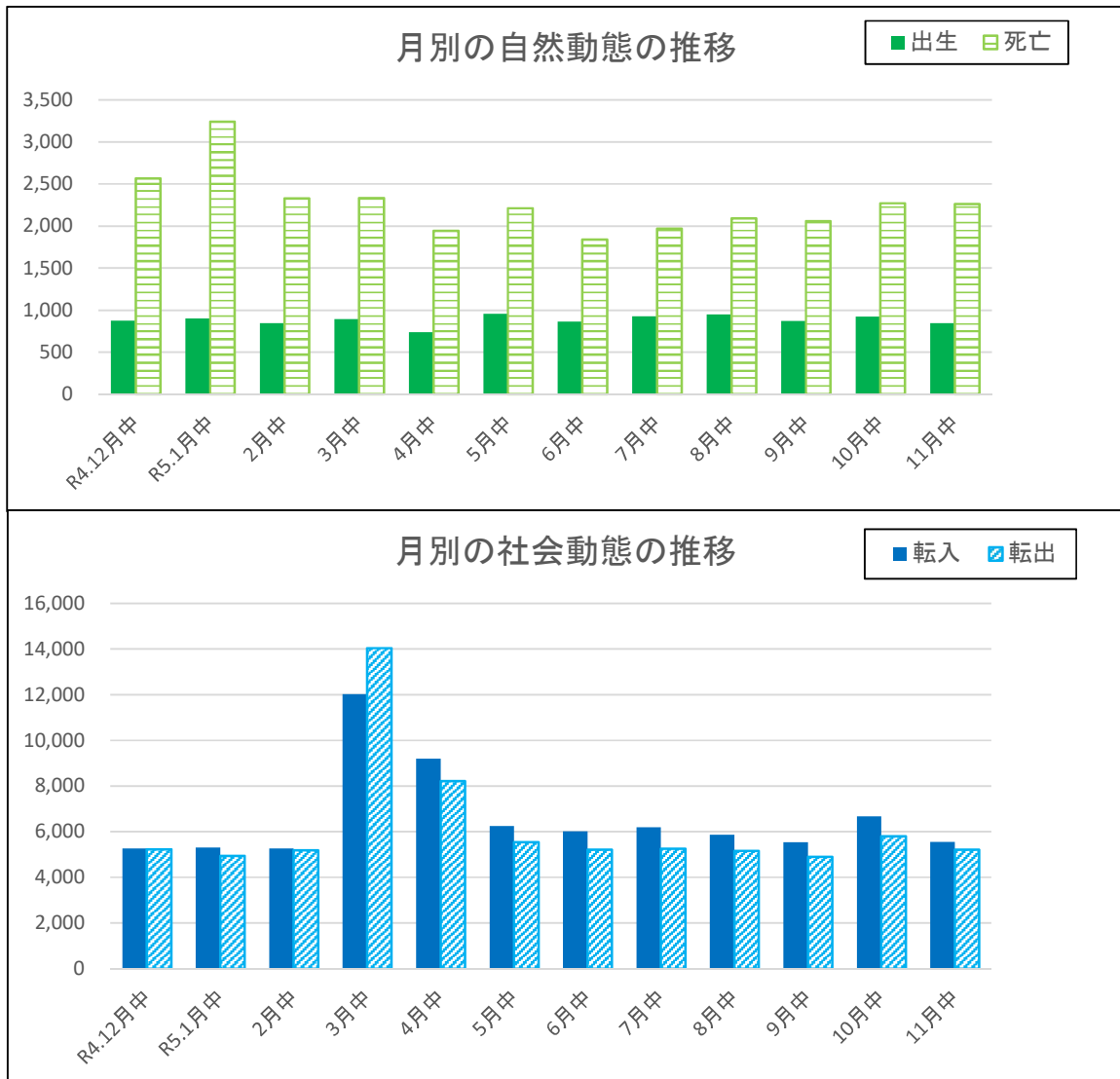
4 月別の自然動態と社会動態の推移

[単位:人]

月別	区分	自然動態			社会動態			月間増減
		出生	死亡	増減	転入	転出	増減	
R4.12月中		874	2,568	-1,694	5,263	5,219	44	-1,650
R5.1月中		903	3,241	-2,338	5,311	4,937	374	-1,964
2月中		845	2,332	-1,487	5,260	5,189	71	-1,416
3月中		895	2,333	-1,438	12,027	14,045	-2,018	-3,456
4月中		739	1,943	-1,204	9,203	8,210	993	-211
5月中		957	2,213	-1,256	6,253	5,547	706	-550
6月中		865	1,840	-975	6,013	5,204	809	-166
7月中		927	1,969	-1,042	6,191	5,253	938	-104
8月中		951	2,089	-1,138	5,867	5,157	710	-428
9月中		869	2,057	-1,188	5,548	4,895	653	-535
10月中		921	2,272	-1,351	6,671	5,801	870	-481
11月中		847	2,260	-1,413	5,560	5,209	351	-1,062

(うち、外国人分)

R5.9月中	42	12	30	2,128	1,444	684	714
10月中	58	6	52	2,780	2,059	721	773
11月中	52	6	46	2,074	1,807	267	313



5 都道府県別 転入転出状況(11月中)

〔単位:人〕

都道府県	転入	転出
北海道	60	39
青森県	11	11
岩手県	16	8
宮城県	16	29
秋田県	8	13
山形県	15	9
福島県	31	30
茨城県	164	128
栃木県	245	242
埼玉県	458	587
千葉県	162	155
東京都	360	388
神奈川県	157	178
新潟県	93	57
富山県	10	5
石川県	26	14
福井県	8	8
山梨県	17	23
長野県	109	82
岐阜県	14	14
静岡県	62	40
愛知県	66	47
三重県	19	13
滋賀県	7	9
京都府	11	14
大阪府	51	39
兵庫県	30	26
奈良県	3	9
和歌山県	0	8
鳥取県	1	1
島根県	2	0
岡山県	8	6
広島県	8	10
山口県	10	7
徳島県	5	3
香川県	15	5
愛媛県	13	4
高知県	1	1
福岡県	39	27
佐賀県	3	9
長崎県	10	4
熊本県	14	12
大分県	8	2
宮崎県	5	6
鹿児島県	12	13
沖縄県	15	9
国外	616	475
計	3,014	2,819

注 転入転出者には外国人を含む。
また、その他(職権削除等)は含まない。

6 市町村別 外国人転入転出状況(11月中)

〔単位:人〕

	社会 増減	転入		転出	
		国内	国外	国内	国外
県 計	128	826	520	846	372
市 部 計	121	586	351	606	210
町 村 計	7	240	169	240	162
前橋市	-52	91	0	114	29
高崎市	-80	72	0	121	31
桐生市	29	21	40	19	13
伊勢崎市	41	121	85	121	44
太田市	67	133	105	128	43
沼田市	2	8	7	9	4
館林市	41	60	34	41	12
渋川市	0	9	4	5	8
藤岡市	55	30	41	12	4
富岡市	12	14	28	18	12
安中市	3	17	2	9	7
みどり市	3	10	5	9	3
北群馬郡	6	6	5	3	2
榛東村	7	3	5	0	1
吉岡町	-1	3	0	3	1
多野郡	-7	0	7	14	0
上野村	0	0	0	0	0
神流町	-7	0	7	14	0
甘楽郡	-5	2	2	5	4
下仁田町	-1	1	1	2	1
南牧村	-1	0	0	0	1
甘楽町	-3	1	1	3	2
吾妻郡	-59	20	45	56	68
中之条町	22	6	25	7	2
長野原町	-12	0	2	10	4
嬭恋村	-69	1	4	26	48
草津町	-2	12	10	12	12
高山村	-1	0	0	0	1
東吾妻町	3	1	4	1	1
利根郡	-3	30	29	37	25
片品村	4	4	3	3	0
川場村	1	0	1	0	0
昭和村	8	21	17	20	10
みなかみ町	-16	5	8	14	15
佐波郡	6	15	21	11	19
玉村町	6	15	21	11	19
邑楽郡	69	167	60	114	44
板倉町	11	20	4	9	4
明和町	12	4	11	3	0
千代田町	3	4	3	4	0
大泉町	26	69	32	40	35
邑楽町	17	70	10	58	5

注 その他(職権削除等)は含まない。

(参考)

人口及び世帯数の推移

〔単位：人・世帯〕

期 日	総人口(日本人+外国人)				世帯数
	総 数	男	女	人口増減	
大正 9.10.1	1,052,610	514,106	538,504	—	195,486
14.10.1	1,118,858	548,633	570,225	66,248	207,223
昭和 5.10.1	1,186,080	581,007	605,073	67,222	217,058
10.10.1	1,242,453	606,779	635,674	56,373	225,223
15.10.1	1,299,027	637,708	661,319	56,574	234,332
22.10.1	1,572,787	759,140	813,647	273,760	295,802
25.10.1	1,601,380	778,910	822,470	28,593	294,846
30.10.1	1,613,549	781,607	831,942	12,169	301,500
35.10.1	1,578,476	759,639	818,837	-35,073	321,441
40.10.1	1,605,584	778,916	826,668	27,108	359,831
45.10.1	1,658,909	808,270	850,639	53,325	405,344
50.10.1	1,756,480	859,364	897,116	97,571	459,914
55.10.1	1,848,562	908,871	939,691	92,082	516,390
60.10.1	1,921,259	947,013	974,246	72,697	556,268
平成 2.10.1	1,966,265	971,704	994,561	45,006	603,198
7.10.1	2,003,540	989,610	1,013,930	37,275	650,836
12.10.1	2,024,852	999,349	1,025,503	21,312	695,092
17.10.1	2,024,135	996,346	1,027,789	-717	726,203
22.10.1	2,008,068	988,019	1,020,049	-16,067	755,756
27.10.1	1,973,115	973,283	999,832	-34,953	773,952
令和 2.10.1	1,939,110	959,411	979,699	-34,005	805,252
4.11.1	1,912,220	945,819	966,401	-1,016	816,932
4.12.1	1,911,320	945,322	965,998	-900	817,047
5.1.1	1,909,670	944,380	965,290	-1,650	816,599
5.2.1	1,907,706	943,473	964,233	-1,964	816,330
5.3.1	1,906,290	942,711	963,579	-1,416	816,367
5.4.1	1,902,834	941,127	961,707	-3,456	818,035
5.5.1	1,902,623	941,244	961,379	-211	820,391
5.6.1	1,902,073	941,071	961,002	-550	821,181
5.7.1	1,901,907	941,086	960,821	-166	821,992
5.8.1	1,901,803	941,050	960,753	-104	823,037
5.9.1	1,901,375	940,980	960,395	-428	823,605
5.10.1	1,900,840	940,836	960,004	-535	824,021
5.11.1	1,900,359	940,528	959,831	-481	824,792
5.12.1	1,899,297	939,943	959,354	-1,062	825,133

注 (1) 大正9年10月1日～令和2年10月1日は、国勢調査結果による。

令和2年10月1日以降の数値は、令和2年国勢調査の確報値に基づき再計算しているため、以前公表した結果とは異なる。

(2) 人口増減について

1) 大正9年10月1日～令和2年10月1日は、対前回国勢調査の増減

2) 令和4年11月1日以降は、対前月の増減

(3) 移動人口調査の最高人口は、平成16年7月1日現在の2,035,477人。(男:1,002,916人、女1,032,561人)

市町村別 人口及び世帯数

〔単位：人・世帯〕

	総 人 口										世帯数	対前月 増 減
	総 数	男	女	対前月 増 減	自 然 動 態			社 会 動 態				
					増減	出 生	死 亡	増減	転 入	転 出		
県 計	1,899,297	939,943	959,354	-1,062	-1,413	847	2,260	351	5,560	5,209	825,133	341
市 部 計	1,625,224	802,723	822,501	-825	-1,179	732	1,911	354	4,400	4,046	708,447	308
郡 部 計	274,073	137,220	136,853	-237	-234	115	349	-3	1,160	1,163	116,686	33
前橋市	326,949	159,563	167,386	-220	-248	149	397	28	802	774	145,618	50
高崎市	368,755	180,454	188,301	-132	-223	175	398	91	890	799	165,395	44
桐生市	100,852	48,766	52,086	-103	-108	35	143	5	223	218	44,622	1
伊勢崎市	210,898	105,847	105,051	-67	-137	105	242	70	723	653	89,942	99
太田市	221,380	113,282	108,098	10	-92	120	212	102	777	675	95,451	80
沼田市	42,996	20,910	22,086	-74	-56	17	73	-18	68	86	18,904	-5
館林市	73,965	37,070	36,895	-11	-54	31	85	43	249	206	32,510	25
渋川市	71,685	34,935	36,750	-69	-85	26	111	16	148	132	29,456	-16
藤岡市	61,167	29,768	31,399	-19	-43	29	72	24	189	165	25,747	39
富岡市	45,480	22,432	23,048	-69	-54	10	64	-15	98	113	18,779	-11
安中市	52,748	25,821	26,927	-36	-46	15	61	10	113	103	22,279	2
みどり市	48,349	23,875	24,474	-35	-33	20	53	-2	120	122	19,744	0
北群馬郡	36,801	18,296	18,505	22	-1	28	29	23	148	125	13,901	28
榛東村	14,238	7,251	6,987	8	-3	9	12	11	77	66	5,421	18
吉岡町	22,563	11,045	11,518	14	2	19	17	12	71	59	8,480	10
多野郡	2,487	1,230	1,257	-11	-6	2	8	-5	10	15	1,295	-8
上野村	1,024	526	498	0	1	2	1	-1	0	1	526	1
神流町	1,463	704	759	-11	-7	0	7	-4	10	14	769	-9

令和5年12月1日

	総人口										世帯数	対前月 増減
	総数	男	女	対前月 増減	自然動態			社会動態				
					増減	出生	死亡	増減	転入	転出		
甘楽郡	19,261	9,468	9,793	-30	-31	8	39	1	44	43	8,222	-4
下仁田町	5,875	2,874	3,001	-23	-14	2	16	-9	10	19	2,808	0
南牧村	1,390	667	723	-5	-1	1	2	-4	0	4	720	-5
甘楽町	11,996	5,927	6,069	-2	-16	5	21	14	34	20	4,694	1
吾妻郡	48,575	24,118	24,457	-172	-69	13	82	-103	187	290	21,288	-116
中之条町	14,473	7,055	7,418	-18	-22	5	27	4	50	46	6,215	5
長野原町	4,893	2,453	2,440	-25	-8	1	9	-17	18	35	2,258	-20
嬭恋村	8,472	4,294	4,178	-95	-8	2	10	-87	40	127	3,557	-107
草津町	5,827	2,975	2,852	-17	-11	3	14	-6	44	50	3,260	-8
高山村	3,135	1,538	1,597	-2	-2	0	2	0	6	6	1,002	8
東吾妻町	11,775	5,803	5,972	-15	-18	2	20	3	29	26	4,996	6
利根郡	29,930	14,613	15,317	-42	-41	6	47	-1	126	127	12,398	-11
片品村	3,700	1,829	1,871	-1	-5	1	6	4	17	13	1,597	3
川場村	3,314	1,505	1,809	-5	-5	1	6	0	6	6	999	5
昭和村	6,758	3,399	3,359	7	-8	0	8	15	58	43	2,807	2
みなかみ町	16,158	7,880	8,278	-43	-23	4	27	-20	45	65	6,995	-21
佐波郡	35,503	17,366	18,137	20	-17	11	28	37	154	117	15,533	51
玉村町	35,503	17,366	18,137	20	-17	11	28	37	154	117	15,533	51
邑楽郡	101,516	52,129	49,387	-24	-69	47	116	45	491	446	44,049	93
板倉町	13,582	6,777	6,805	-7	-14	2	16	7	41	34	5,715	12
明和町	10,573	5,301	5,272	14	-6	4	10	20	41	21	4,179	17
千代田町	10,535	5,335	5,200	-20	-12	5	17	-8	23	31	4,234	-6
大泉町	41,703	22,018	19,685	0	-12	27	39	12	258	246	19,628	38
邑楽町	25,123	12,698	12,425	-11	-25	9	34	14	128	114	10,293	32

【参考】

市町村別 群馬県の外国人人口

〔単位：人〕

	総人口										日本人・外国人の別「不詳」※
	総数	男	女	対前月増減	自然動態			社会動態			
					増減	出生	死亡	増減	転入	転出	
県計	64,860	32,989	31,871	313	46	52	6	267	2,074	1,807	25,465
市部計	50,415	25,504	24,911	340	39	44	5	301	1,550	1,249	23,345
郡部計	14,445	7,485	6,960	-27	7	8	1	-34	524	558	2,120
前橋市	6,851	3,439	3,412	61	7	7	0	54	259	205	11,566
高崎市	6,283	2,848	3,435	15	5	5	0	10	219	209	4,378
桐生市	2,040	917	1,123	12	1	1	0	11	74	63	477
伊勢崎市	14,037	7,284	6,753	104	7	9	2	97	322	225	2,299
太田市	12,453	6,838	5,615	57	12	13	1	45	339	294	2,703
沼田市	780	389	391	-9	1	1	0	-10	16	26	246
館林市	3,370	1,738	1,632	54	4	5	1	50	127	77	604
渋川市	1,017	429	588	1	0	0	0	1	21	20	297
藤岡市	946	410	536	26	-1	0	1	27	77	50	321
富岡市	1,133	516	617	6	0	0	0	6	45	39	51
安中市	670	286	384	6	1	1	0	5	27	22	245
みどり市	835	410	425	7	2	2	0	5	24	19	158
北群馬郡	430	223	207	6	0	1	1	6	16	10	78
榛東村	266	149	117	4	0	1	1	4	9	5	34
吉岡町	164	74	90	2	0	0	0	2	7	5	44
多野郡	44	8	36	-7	0	0	0	-7	7	14	0
上野村	24	0	24	0	0	0	0	0	0	0	0
神流町	20	8	12	-7	0	0	0	-7	7	14	0

※『日本人・外国人の別「不詳」』は、令和2(2020)年国勢調査における、人口等基本集計「第44-1表 男女、国籍別人口—全国、都道府県、市区町村」による。

この数値は、国勢調査においては日本人か外国人かが明らかでなかった人の数を表すものであるため、参考のため本表に添えるものとする。

この数値は、移動人口調査においては増減しない数値であるため、次回の国勢調査の結果公表まで変化しない。

令和5年12月1日

	総人口									日本人・外国人の別「不詳」※	
	総数	男	女	対前月増減	自然動態			社会動態			
					増減	出生	死亡	増減	転入		転出
甘楽郡	230	109	121	-2	0	0	0	-2	7	9	14
下仁田町	50	7	43	-1	0	0	0	-1	2	3	0
南牧村	8	4	4	-1	0	0	0	-1	0	1	0
甘楽町	172	98	74	0	0	0	0	0	5	5	14
吾妻郡	1,325	645	680	-95	0	0	0	-95	76	171	178
中之条町	287	133	154	12	0	0	0	12	31	19	37
長野原町	105	76	29	-17	0	0	0	-17	2	19	2
嬭恋村	194	94	100	-98	0	0	0	-98	5	103	9
草津町	424	206	218	-1	0	0	0	-1	23	24	125
高山村	46	27	19	-1	0	0	0	-1	0	1	0
東吾妻町	269	109	160	10	0	0	0	10	15	5	5
利根郡	1,164	616	548	-1	1	1	0	-2	67	69	22
片品村	85	56	29	5	0	0	0	5	9	4	8
川場村	14	10	4	1	0	0	0	1	1	0	0
昭和村	643	329	314	8	0	0	0	8	43	35	0
みなかみ町	422	221	201	-15	1	1	0	-16	14	30	14
佐波郡	1,234	643	591	23	0	0	0	23	65	42	931
玉村町	1,234	643	591	23	0	0	0	23	65	42	931
邑楽郡	10,018	5,241	4,777	49	6	6	0	43	286	243	897
板倉町	536	254	282	8	0	0	0	8	26	18	135
明和町	276	125	151	18	0	0	0	18	23	5	51
千代田町	386	179	207	3	0	0	0	3	10	7	56
大泉町	7,761	4,051	3,710	8	5	5	0	3	143	140	557
邑楽町	1,059	632	427	12	1	1	0	11	84	73	98

お知らせ

群馬県総務部統計課人口社会係では、次の統計書を編集刊行しています。

人口

- 群馬県の人口と世帯の動き 毎月
- 群馬県移動人口調査結果 年1回
- 群馬県年齢別人口調査結果 年1回

移動人口調査のお問い合わせは・・・

群馬県総務部統計課 人口社会係

〒371-8570 群馬県前橋市大手町一丁目1番1号

TEL : 027-226-2408(直通)

FAX : 027-224-9224

各種統計情報は、「群馬県統計情報提供システム」でもご覧いただけます。

<https://toukei.pref.gunma.jp/>