



統計資料
4-4-8

令和5年11月27日
統計課人口社会係
ダイヤルイン 027-226-2408

群馬県の人口と世帯の動き

群馬県移動人口調査

本県の人口

1, 900, 359人

令和5年11月1日現在

群馬県総務部統計課

－ 利用者のために －

- 1 この調査は、令和2（2020）年10月1日の国勢調査による市町村別の世帯数及び人口を基礎とし、これに毎月1日から月末までの1か月間における住民基本台帳法に基づく各市町村の世帯及び人口の出生、死亡、転入、転出の数を、それぞれ加減して推計する方法をとっているため、他の調査方法による調査結果とは一致しない。同じ理由から、各市町村の住民基本台帳上の人口及び世帯数とも一致しない。
- 2 県内転出については、県内市町村間の転出入それぞれの合計（県計）が一致するよう、県内市町村に転入の届出等がなされた時点と同時に、前住地の市町村に転出の届出等がなされたものとして、転入者をベースに転出数を組み替えて算出している。
- 3 表中の－印は、減少を示す。ただし、社会動態では、転出超過を示す。
- 4 令和4年10月から、市町村別の外国人の人口の表を追加した（8～9ページ）。
- 5 市町村別の外国人の人口の表に付記された『日本人・外国人の別「不詳」』の人数については、国勢調査の調査票において、国籍を記入する記入欄に回答を得られなかった者の数を示す。

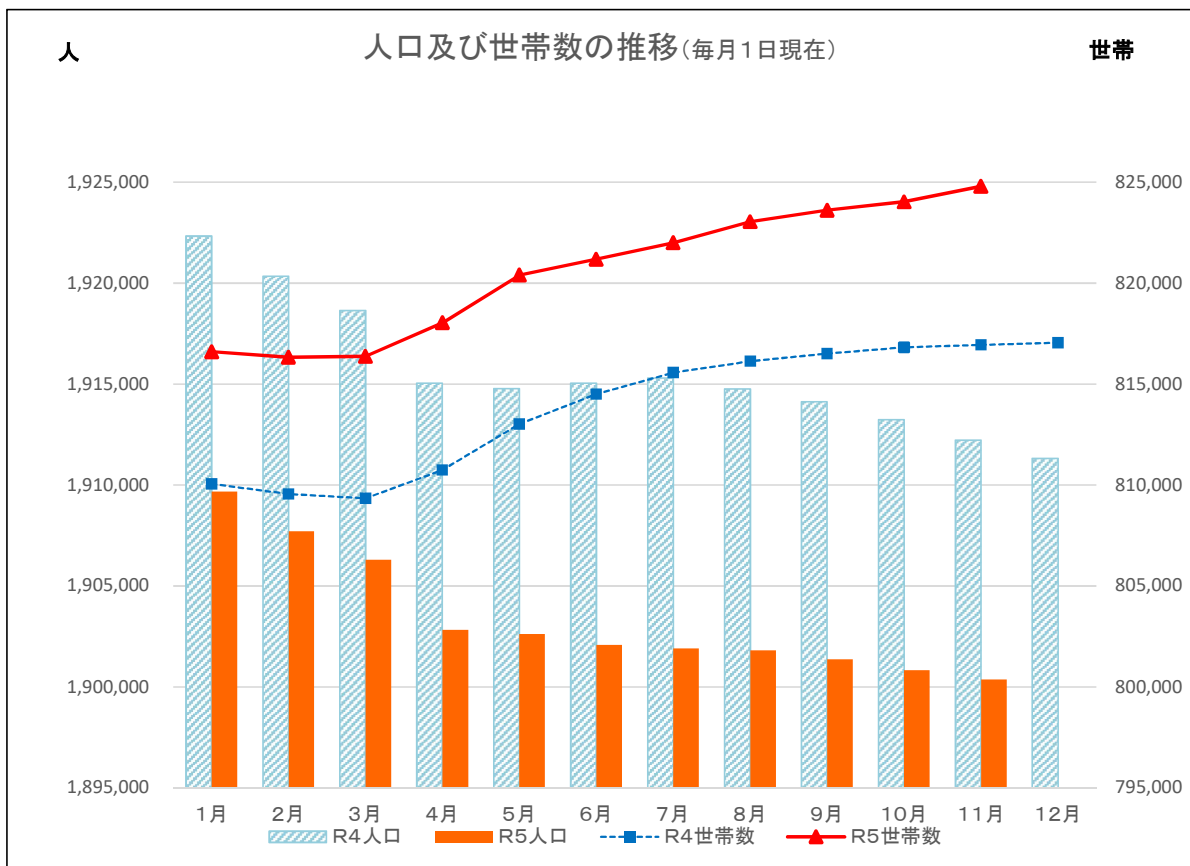
1 人口

令和5年11月1日の人口は、1,900,359人となった。(男940,528人、女959,831人)
前月の人口と比べて、481人減少(-0.03%)となった。

地域別にみると、市部は76人の減少(-0.00%)、郡部は405人の減少(-0.15%)となっている。

2 世帯数

令和5年11月1日の世帯数は、824,792世帯(世帯当たり2.3人)で、前月に比べて、771世帯の増加(0.09%)となった。



3 自然動態と社会動態の推移

○自然動態(出生、死亡)

出生は 921人、死亡は 2,272人で差し引き、1,351人の減少であった。

[単位:人]

月別	出生		死亡		増減	
	実数	対千人	実数	対千人	実数	対千人
R5.7月中	927	0.49	1,969	1.04	-1,042	-0.55
8月中	951	0.50	2,089	1.10	-1,138	-0.60
9月中	869	0.46	2,057	1.08	-1,188	-0.62
10月中	921	0.48	2,272	1.20	-1,351	-0.71

(うち、外国人分)

R5.8月中	56	-	9	-	47	-
9月中	42	-	12	-	30	-
10月中	58	-	6	-	52	-

○社会動態(転入、転出)

転入 6,671人、転出 5,801人で、870人の転入超過であった。

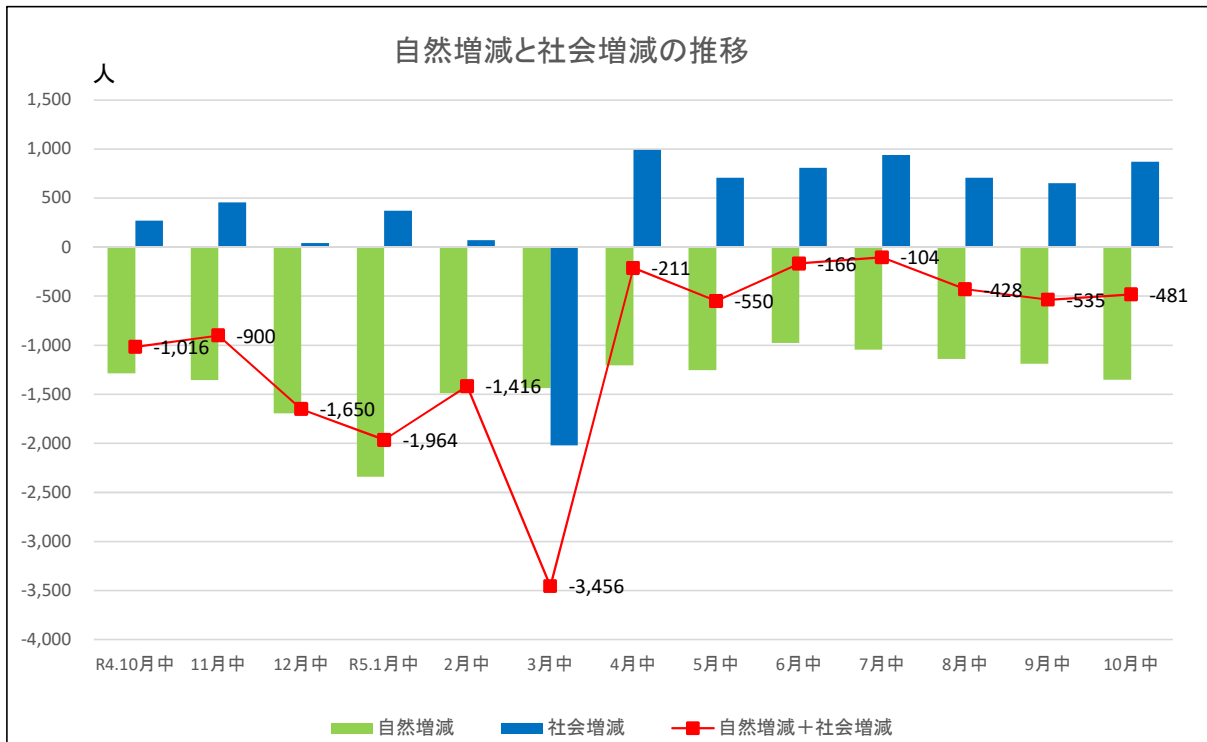
[単位:人]

月別	県内		県外			その他			計		
	転入	転出	転入	転出	増減	転入	転出	増減	転入	転出	増減
R5.7月中	2,114	2,114	3,495	2,922	573	582	217	365	6,191	5,253	938
8月中	2,084	2,084	3,382	2,861	521	401	212	189	5,867	5,157	710
9月中	1,875	1,875	3,204	2,836	368	469	184	285	5,548	4,895	653
10月中	2,215	2,215	3,718	3,374	344	738	212	526	6,671	5,801	870

(うち、外国人分)

R5.8月中	300	300	1,353	948	405	361	208	153	2,014	1,456	558
9月中	305	305	1,393	958	435	430	181	249	2,128	1,444	684
10月中	380	380	1,691	1,479	212	709	200	509	2,780	2,059	721

注 その他は、職権による記載及び消除等である。



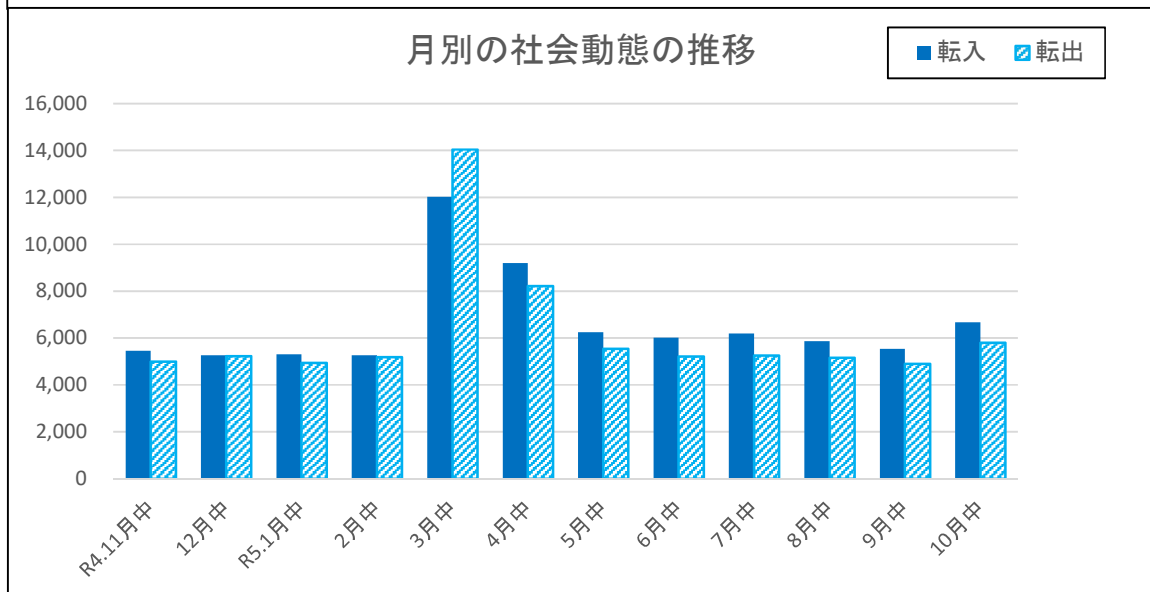
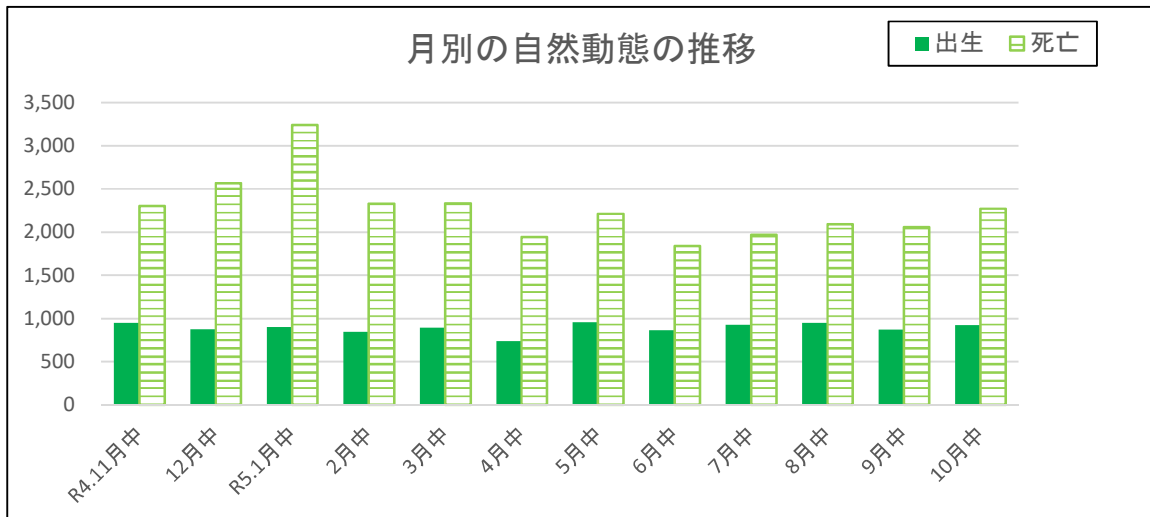
4 月別の自然動態と社会動態の推移

[単位:人]

月別	区分	自然動態			社会動態			月間増減
		出生	死亡	増減	転入	転出	増減	
R4.11月中		949	2,304	-1,355	5,449	4,994	455	-900
12月中		874	2,568	-1,694	5,263	5,219	44	-1,650
R5.1月中		903	3,241	-2,338	5,311	4,937	374	-1,964
2月中		845	2,332	-1,487	5,260	5,189	71	-1,416
3月中		895	2,333	-1,438	12,027	14,045	-2,018	-3,456
4月中		739	1,943	-1,204	9,203	8,210	993	-211
5月中		957	2,213	-1,256	6,253	5,547	706	-550
6月中		865	1,840	-975	6,013	5,204	809	-166
7月中		927	1,969	-1,042	6,191	5,253	938	-104
8月中		951	2,089	-1,138	5,867	5,157	710	-428
9月中		869	2,057	-1,188	5,548	4,895	653	-535
10月中		921	2,272	-1,351	6,671	5,801	870	-481

(うち、外国人分)

R5.8月中	56	9	47	2,014	1,456	558	605
9月中	42	12	30	2,128	1,444	684	714
10月中	58	6	52	2,780	2,059	721	773



5 都道府県別 転入転出状況(10月中)

都道府県	〔単位:人〕	
	転入	転出
北海道	54	50
青森県	19	11
岩手県	22	14
宮城県	52	38
秋田県	8	16
山形県	14	11
福島県	40	43
茨城県	209	162
栃木県	313	256
埼玉県	609	551
千葉県	237	183
東京都	434	491
神奈川県	197	227
新潟県	72	84
富山県	18	14
石川県	10	7
福井県	4	6
山梨県	23	24
長野県	110	124
岐阜県	27	20
静岡県	45	57
愛知県	89	111
三重県	14	19
滋賀県	10	13
京都府	27	24
大阪府	94	81
兵庫県	30	15
奈良県	10	12
和歌山県	4	6
鳥取県	0	5
島根県	5	11
岡山県	18	7
広島県	27	9
山口県	14	30
徳島県	6	5
香川県	15	2
愛媛県	6	4
高知県	4	3
福岡県	36	52
佐賀県	4	3
長崎県	7	3
熊本県	15	5
大分県	7	42
宮崎県	10	8
鹿児島県	7	10
沖縄県	20	24
国外	722	481
計	3,718	3,374

注 転入転出者には外国人を含む。
また、その他(職権削除等)は含まない。

6 市町村別 外国人転入転出状況(10月中)

	社会 増減	〔単位:人〕			
		転入		転出	
		国内	国外	国内	国外
県 計	212	1085	606	1124	355
市 部 計	248	764	393	702	207
町 村 計	-36	321	213	422	148
前橋市	-16	179	0	157	38
高崎市	-50	100	0	125	25
桐生市	24	19	42	26	11
伊勢崎市	6	124	90	163	45
太田市	136	171	117	104	48
沼田市	18	25	2	7	2
館林市	40	63	25	41	7
渋川市	8	22	15	27	2
藤岡市	44	10	65	24	7
富岡市	19	19	21	6	15
安中市	4	13	5	9	5
みどり市	15	19	11	13	2
北群馬郡	1	0	8	6	1
榛東村	4	0	8	4	0
吉岡町	-3	0	0	2	1
多野郡	7	3	11	7	0
上野村	3	3	0	0	0
神流町	4	0	11	7	0
甘楽郡	2	4	2	3	1
下仁田町	2	1	2	1	0
南牧村	0	0	0	0	0
甘楽町	0	3	0	2	1
吾妻郡	-261	30	38	268	61
中之条町	1	0	17	16	0
長野原町	-8	2	4	11	3
嬭恋村	-263	7	2	218	54
草津町	4	15	12	20	3
高山村	-1	0	0	0	1
東吾妻町	6	6	3	3	0
利根郡	-2	22	27	18	33
片品村	0	2	1	1	2
川場村	0	0	0	0	0
昭和村	3	11	17	11	14
みなかみ町	-5	9	9	6	17
佐波郡	47	27	46	14	12
玉村町	47	27	46	14	12
邑楽郡	170	235	81	106	40
板倉町	22	24	12	11	3
明和町	19	10	9	0	0
千代田町	-4	1	3	6	2
大泉町	127	144	46	35	28
邑楽町	6	56	11	54	7

注 その他(職権削除等)は含まない。

(参考)

人口及び世帯数の推移

〔単位：人・世帯〕

期 日	総人口(日本人+外国人)				世帯数
	総 数	男	女	人口増減	
大正 9.10.1	1,052,610	514,106	538,504	—	195,486
14.10.1	1,118,858	548,633	570,225	66,248	207,223
昭和 5.10.1	1,186,080	581,007	605,073	67,222	217,058
10.10.1	1,242,453	606,779	635,674	56,373	225,223
15.10.1	1,299,027	637,708	661,319	56,574	234,332
22.10.1	1,572,787	759,140	813,647	273,760	295,802
25.10.1	1,601,380	778,910	822,470	28,593	294,846
30.10.1	1,613,549	781,607	831,942	12,169	301,500
35.10.1	1,578,476	759,639	818,837	-35,073	321,441
40.10.1	1,605,584	778,916	826,668	27,108	359,831
45.10.1	1,658,909	808,270	850,639	53,325	405,344
50.10.1	1,756,480	859,364	897,116	97,571	459,914
55.10.1	1,848,562	908,871	939,691	92,082	516,390
60.10.1	1,921,259	947,013	974,246	72,697	556,268
平成 2.10.1	1,966,265	971,704	994,561	45,006	603,198
7.10.1	2,003,540	989,610	1,013,930	37,275	650,836
12.10.1	2,024,852	999,349	1,025,503	21,312	695,092
17.10.1	2,024,135	996,346	1,027,789	-717	726,203
22.10.1	2,008,068	988,019	1,020,049	-16,067	755,756
27.10.1	1,973,115	973,283	999,832	-34,953	773,952
令和 2.10.1	1,939,110	959,411	979,699	-34,005	805,252
4.10.1	1,913,236	946,468	966,768	-880	816,816
4.11.1	1,912,220	945,819	966,401	-1,016	816,932
4.12.1	1,911,320	945,322	965,998	-900	817,047
5.1.1	1,909,670	944,380	965,290	-1,650	816,599
5.2.1	1,907,706	943,473	964,233	-1,964	816,330
5.3.1	1,906,290	942,711	963,579	-1,416	816,367
5.4.1	1,902,834	941,127	961,707	-3,456	818,035
5.5.1	1,902,623	941,244	961,379	-211	820,391
5.6.1	1,902,073	941,071	961,002	-550	821,181
5.7.1	1,901,907	941,086	960,821	-166	821,992
5.8.1	1,901,803	941,050	960,753	-104	823,037
5.9.1	1,901,375	940,980	960,395	-428	823,605
5.10.1	1,900,840	940,836	960,004	-535	824,021
5.11.1	1,900,359	940,528	959,831	-481	824,792

注 (1) 大正9年10月1日～令和2年10月1日は、国勢調査結果による。

令和2年10月1日以降の数値は、令和2年国勢調査の確報値に基づき再計算しているため、以前公表した結果とは異なる。

(2) 人口増減について

1) 大正9年10月1日～令和2年10月1日は、対前回国勢調査の増減

2) 令和4年10月1日以降は、対前月の増減

(3) 移動人口調査の最高人口は、平成16年7月1日現在の2,035,477人。(男：1,002,916人、女1,032,561人)

市町村別 人口及び世帯数

〔単位：人・世帯〕

	総 人 口										世帯数	対前月 増 減
	総 数	男	女	対前月 増 減	自 然 動 態			社 会 動 態				
					増減	出 生	死 亡	増減	転 入	転 出		
県 計	1,900,359	940,528	959,831	-481	-1,351	921	2,272	870	6,671	5,801	824,792	771
市 部 計	1,626,049	803,189	822,860	-76	-1,119	802	1,921	1,043	5,464	4,421	708,139	941
郡 部 計	274,310	137,339	136,971	-405	-232	119	351	-173	1,207	1,380	116,653	-170
前橋市	327,169	159,681	167,488	265	-225	167	392	490	1,341	851	145,568	424
高崎市	368,887	180,531	188,356	-58	-224	213	437	166	1,127	961	165,351	131
桐生市	100,955	48,828	52,127	-60	-106	33	139	46	262	216	44,621	31
伊勢崎市	210,965	105,923	105,042	-36	-79	122	201	43	745	702	89,843	86
太田市	221,370	113,262	108,108	84	-136	100	236	220	912	692	95,371	157
沼田市	43,070	20,943	22,127	-39	-38	21	59	-1	96	97	18,909	8
館林市	73,976	37,080	36,896	-27	-59	33	92	32	248	216	32,485	30
渋川市	71,754	34,964	36,790	-66	-70	31	101	4	192	188	29,472	11
藤岡市	61,186	29,786	31,400	-49	-61	17	78	12	186	174	25,708	22
富岡市	45,549	22,450	23,099	-26	-41	20	61	15	122	107	18,790	14
安中市	52,784	25,855	26,929	-45	-50	22	72	5	107	102	22,277	11
みどり市	48,384	23,886	24,498	-19	-30	23	53	11	126	115	19,744	16
北群馬郡	36,779	18,286	18,493	2	-7	26	33	9	144	135	13,873	12
榛東村	14,230	7,247	6,983	12	-5	9	14	17	82	65	5,403	-1
吉岡町	22,549	11,039	11,510	-10	-2	17	19	-8	62	70	8,470	13
多野郡	2,498	1,234	1,264	-6	-9	0	9	3	15	12	1,303	0
上野村	1,024	526	498	-4	-3	0	3	-1	3	4	525	-1
神流町	1,474	708	766	-2	-6	0	6	4	12	8	778	1

令和5年11月1日

	総人口										世帯数	対前月 増減
	総数	男	女	対前月 増減	自然動態			社会動態				
					増減	出生	死亡	増減	転入	転出		
甘楽郡	19,291	9,483	9,808	-29	-28	7	35	-1	41	42	8,226	0
下仁田町	5,898	2,885	3,013	-6	-9	0	9	3	18	15	2,808	0
南牧村	1,395	670	725	-8	-4	0	4	-4	2	6	725	-5
甘楽町	11,998	5,928	6,070	-15	-15	7	22	0	21	21	4,693	5
吾妻郡	48,747	24,240	24,507	-362	-63	17	80	-299	156	455	21,404	-312
中之条町	14,491	7,057	7,434	-16	-14	7	21	-2	42	44	6,210	-11
長野原町	4,918	2,469	2,449	-17	-6	1	7	-11	17	28	2,278	-10
嬭恋村	8,567	4,376	4,191	-279	-8	1	9	-271	28	299	3,664	-278
草津町	5,844	2,982	2,862	-6	-8	4	12	2	47	45	3,268	-1
高山村	3,137	1,537	1,600	-14	-6	0	6	-8	1	9	994	-3
東吾妻町	11,790	5,819	5,971	-30	-21	4	25	-9	21	30	4,990	-9
利根郡	29,972	14,631	15,341	-48	-45	14	59	-3	99	102	12,409	-7
片品村	3,701	1,830	1,871	-4	-5	1	6	1	10	9	1,594	2
川場村	3,319	1,503	1,816	-7	-7	0	7	0	7	7	994	-2
昭和村	6,751	3,391	3,360	-5	-6	6	12	1	33	32	2,805	5
みなかみ町	16,201	7,907	8,294	-32	-27	7	34	-5	49	54	7,016	-12
佐波郡	35,483	17,345	18,138	25	-22	20	42	47	175	128	15,482	49
玉村町	35,483	17,345	18,138	25	-22	20	42	47	175	128	15,482	49
邑楽郡	101,540	52,120	49,420	13	-58	35	93	71	577	506	43,956	88
板倉町	13,589	6,778	6,811	12	-10	3	13	22	64	42	5,703	20
明和町	10,559	5,289	5,270	7	-11	3	14	18	35	17	4,162	14
千代田町	10,555	5,342	5,213	-13	-8	4	12	-5	31	36	4,240	-4
大泉町	41,703	22,014	19,689	23	-16	17	33	39	324	285	19,590	68
邑楽町	25,134	12,697	12,437	-16	-13	8	21	-3	123	126	10,261	-10

【参考】

市町村別 群馬県の外国人人口

〔単位：人〕

	総人口										日本人・外国人の別「不詳」※
	総数	男	女	対前月増減	自然動態			社会動態			
					増減	出生	死亡	増減	転入	転出	
県計	64,547	32,880	31,667	773	52	58	6	721	2,780	2,059	25,465
市部計	50,075	25,345	24,730	887	41	46	5	846	2,162	1,316	23,345
郡部計	14,472	7,535	6,937	-114	11	12	1	-125	618	743	2,120
前橋市	6,790	3,420	3,370	338	5	6	1	333	595	262	11,566
高崎市	6,268	2,818	3,450	142	3	4	1	139	344	205	4,378
桐生市	2,028	913	1,115	31	2	2	0	29	79	50	477
伊勢崎市	13,933	7,247	6,686	53	14	15	1	39	338	299	2,299
太田市	12,396	6,805	5,591	207	10	11	1	197	432	235	2,703
沼田市	789	396	393	23	0	0	0	23	38	15	246
館林市	3,316	1,713	1,603	48	4	4	0	44	108	64	604
渋川市	1,016	433	583	12	1	1	0	11	45	34	297
藤岡市	920	405	515	3	0	0	0	3	78	75	321
富岡市	1,127	505	622	9	1	1	0	8	43	35	51
安中市	664	289	375	6	1	2	1	5	23	18	245
みどり市	828	401	427	15	0	0	0	15	39	24	158
北群馬郡	424	220	204	1	0	0	0	1	10	9	78
榛東村	262	148	114	5	0	0	0	5	9	4	34
吉岡町	162	72	90	-4	0	0	0	-4	1	5	44
多野郡	51	13	38	7	0	0	0	7	14	7	0
上野村	24	0	24	3	0	0	0	3	3	0	0
神流町	27	13	14	4	0	0	0	4	11	7	0

※『日本人・外国人の別「不詳」』は、令和2(2020)年国勢調査における、人口等基本集計「第44-1表 男女、国籍別人口—全国、都道府県、市区町村」による。

この数値は、国勢調査においては日本人か外国人かが明らかでなかった人の数を表すものであるため、参考のため本表に添えるものとする。

この数値は、移動人口調査においては増減しない数値であるため、次回の国勢調査の結果公表まで変化しない。

令和5年11月1日

	総人口										日本人・外国人の別「不詳」※
	総数	男	女	対前月増減	自然動態			社会動態			
					増減	出生	死亡	増減	転入	転出	
甘楽郡	232	112	120	5	1	1	0	4	8	4	14
下仁田町	51	8	43	2	0	0	0	2	3	1	0
南牧村	9	5	4	0	0	0	0	0	0	0	0
甘楽町	172	99	73	3	1	1	0	2	5	3	14
吾妻郡	1,420	734	686	-282	2	3	1	-284	73	357	178
中之条町	275	117	158	-7	1	1	0	-8	18	26	37
長野原町	122	94	28	-10	0	0	0	-10	6	16	2
嬭恋村	292	179	113	-269	0	0	0	-269	12	281	9
草津町	425	208	217	5	1	2	1	4	28	24	125
高山村	47	28	19	-1	0	0	0	-1	0	1	0
東吾妻町	259	108	151	0	0	0	0	0	9	9	5
利根郡	1,165	623	542	0	2	2	0	-2	53	55	22
片品村	80	55	25	0	0	0	0	0	3	3	8
川場村	13	9	4	0	0	0	0	0	0	0	0
昭和村	635	325	310	0	0	0	0	0	28	28	0
みなかみ町	437	234	203	0	2	2	0	-2	22	24	14
佐波郡	1,211	628	583	56	0	0	0	56	89	33	931
玉村町	1,211	628	583	56	0	0	0	56	89	33	931
邑楽郡	9,969	5,205	4,764	99	6	6	0	93	371	278	897
板倉町	528	247	281	21	0	0	0	21	39	18	135
明和町	258	110	148	21	0	0	0	21	21	0	51
千代田町	383	179	204	-4	0	0	0	-4	13	17	56
大泉町	7,753	4,039	3,714	62	5	5	0	57	220	163	557
邑楽町	1,047	630	417	-1	1	1	0	-2	78	80	98

お知らせ

群馬県総務部統計課人口社会係では、次の統計書を編集刊行しています。

人口

- 群馬県の人口と世帯の動き 毎月
- 群馬県移動人口調査結果 年1回
- 群馬県年齢別人口調査結果 年1回

移動人口調査のお問い合わせは・・・

群馬県総務部統計課 人口社会係

〒371-8570 群馬県前橋市大手町一丁目1番1号

TEL : 027-226-2408(直通)

FAX : 027-224-9224

各種統計情報は、「群馬県統計情報提供システム」でもご覧いただけます。

<https://toukei.pref.gunma.jp/>