



統計資料  
4-4-3

令和5年6月26日  
統計課人口社会係  
ダイヤルイン 027-226-2408

# 群馬県の人口と世帯の動き

## 群馬県移動人口調査

本県の人口

1,902,073人

令和5年6月1日現在

群馬県総務部統計課

－ 利用者のために －

- 1 この調査は、令和2（2020）年10月1日の国勢調査による市町村別の世帯数及び人口を基礎とし、これに毎月1日から月末までの1か月間における住民基本台帳法に基づく各市町村の世帯及び人口の出生、死亡、転入、転出の数を、それぞれ加減して推計する方法をとっているため、他の調査方法による調査結果とは一致しない。同じ理由から、各市町村の住民基本台帳上の人口及び世帯数とも一致しない。
- 2 県内転出については、県内市町村間の転出入それぞれの合計（県計）が一致するよう、県内市町村に転入の届出等がなされた時点と同時に、前住地の市町村に転出の届出等がなされたものとして、転入者をベースに転出数を組み替えて算出している。
- 3 表中の－印は、減少を示す。ただし、社会動態では、転出超過を示す。
- 4 令和4年10月から、市町村別の外国人の人口の表を追加した（8～9ページ）。
- 5 市町村別の外国人の人口の表に付記された『日本人・外国人の別「不詳」』の人数については、国勢調査の調査票において、国籍を記入する記入欄に回答を得られなかった者の数を示す。

## 1 人口

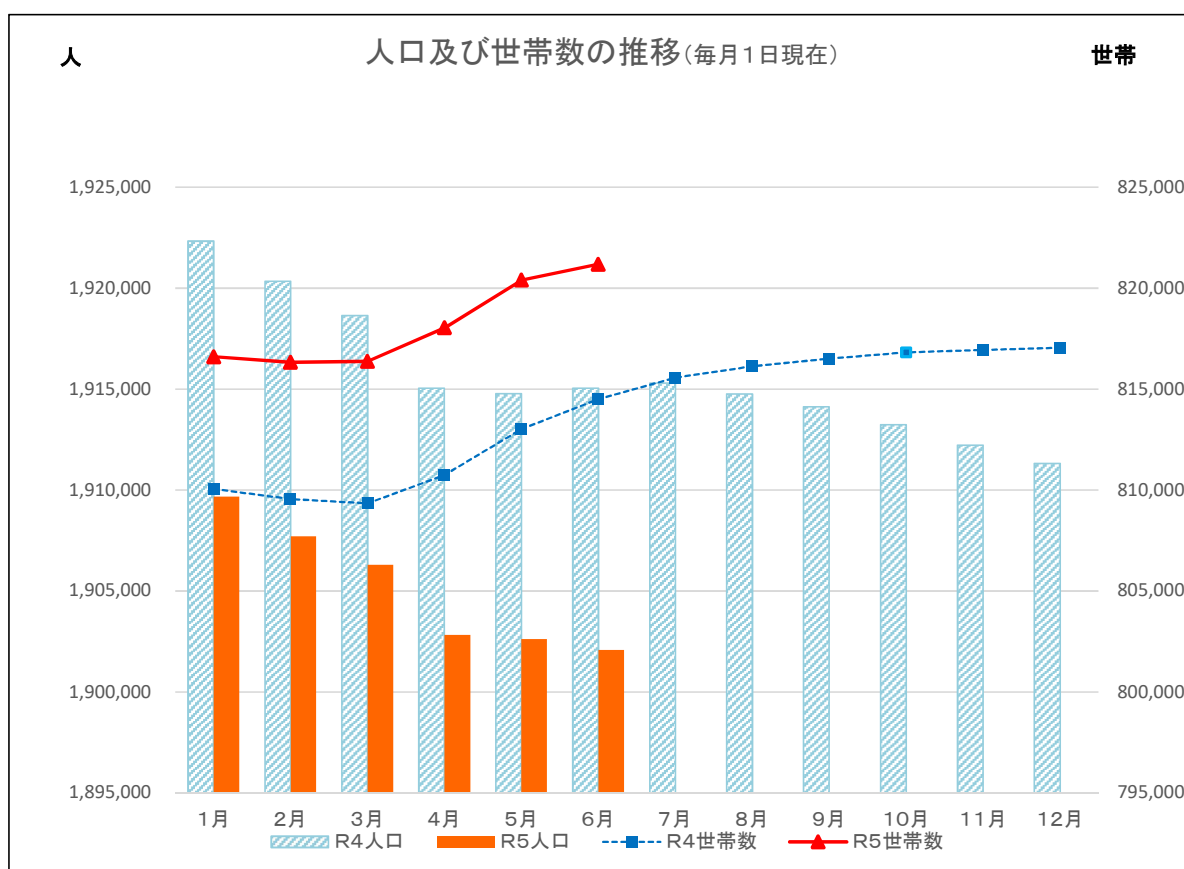
令和5年6月1日の人口は、1,902,073人となった。(男941,071人、女961,002人)

前月の人口と比べて、550人減少(-0.03%)となった。

地域別にみると、市部は541人減少(-0.03%)、郡部は9人の減少(-0.00%)となっている。

## 2 世帯数

令和5年6月1日の世帯数は、821,181世帯(世帯当たり2.32人)で、前月に比べて、790世帯の増加(0.1%)となった。



### 3 自然動態と社会動態の推移

#### ○自然動態(出生、死亡)

出生は 957人、死亡は 2,213人で差し引き、1,256人の減少であった。

[単位:人]

区分 月別	出生		死亡		増減	
	実数	対千人	実数	対千人	実数	対千人
R5.2月中	845	0.44	2,332	1.22	-1,487	-0.78
3月中	895	0.47	2,333	1.23	-1,438	-0.76
4月中	739	0.39	1,943	1.02	-1,204	-0.63
5月中	957	0.50	2,213	1.16	-1,256	-0.66

(うち、外国人分)

R5.3月中	40	-	9	-	31	-
4月中	31	-	18	-	13	-
5月中	66	-	7	-	59	-

#### ○社会動態(転入、転出)

転入 6,253人、転出 5,547人で、706人の転入超過であった。

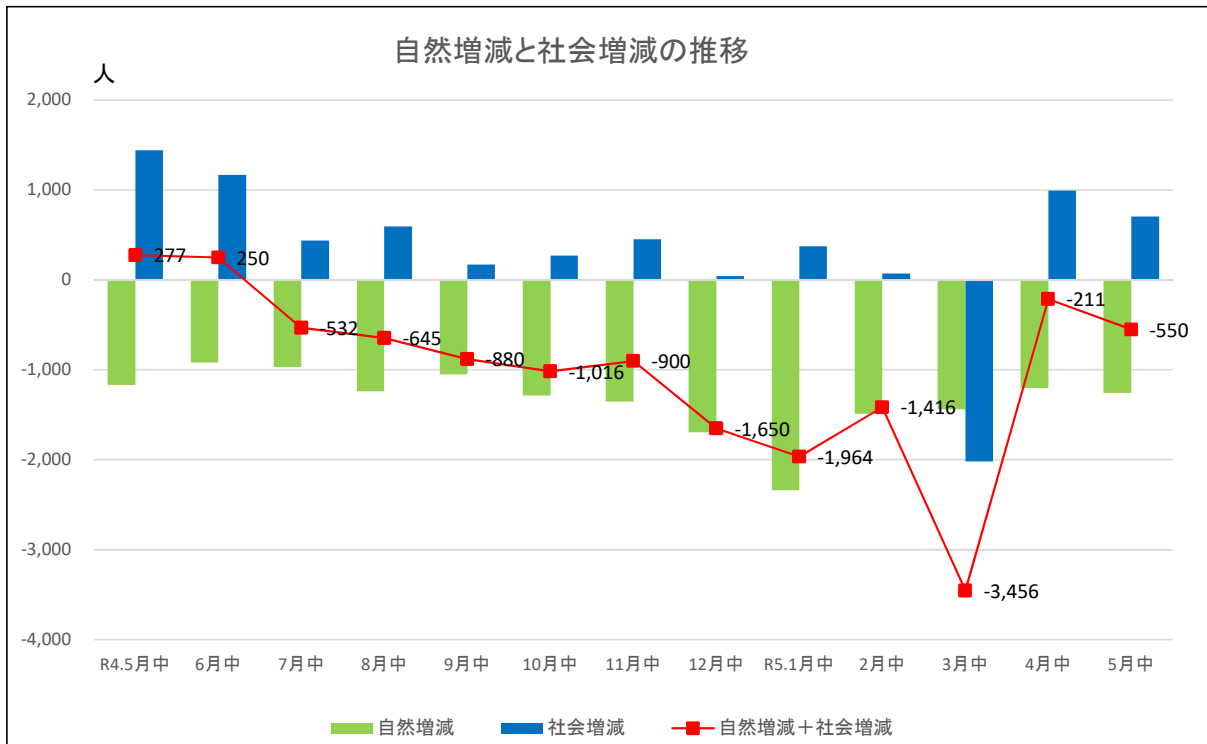
[単位:人]

区分 月別	県内		県外			その他			計		
	転入	転出	転入	転出	増減	転入	転出	増減	転入	転出	増減
R5.2月中	1,951	1,951	3,078	2,924	154	231	314	-83	5,260	5,189	71
3月中	4,409	4,409	7,121	9,338	-2,217	497	298	199	12,027	14,045	-2,018
4月中	2,730	2,730	5,810	5,177	633	663	303	360	9,203	8,210	993
5月中	2,195	2,195	3,626	3,005	621	432	347	85	6,253	5,547	706

(うち、外国人分)

R5.3月中	395	395	1,583	1,322	261	439	290	149	2,417	2,007	410
4月中	363	363	1,701	1,023	678	615	299	316	2,679	1,685	994
5月中	325	325	1,586	957	629	406	342	64	2,317	1,624	693

注 その他は、職権による記載及び消除等である。



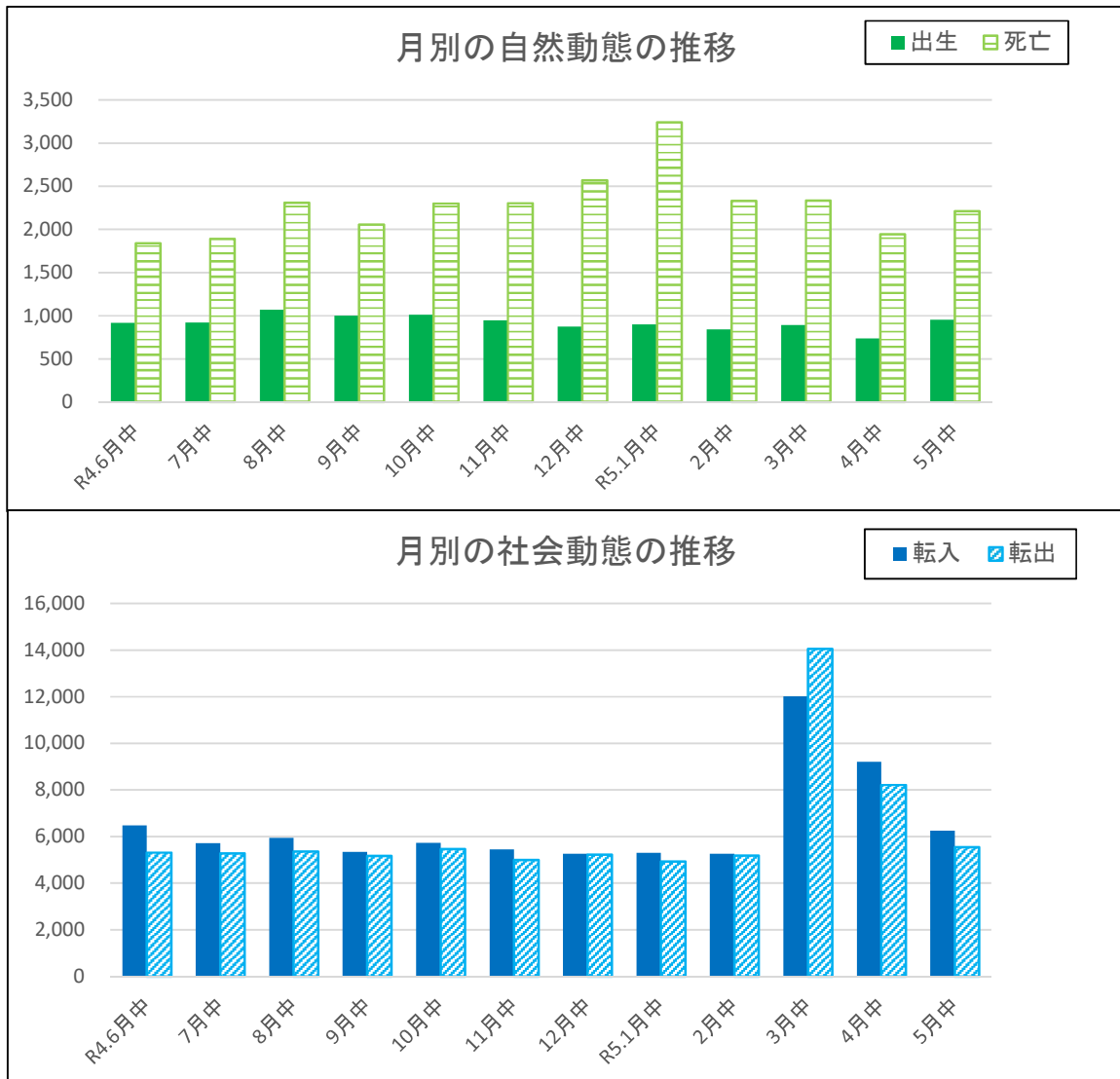
#### 4 月別の自然動態と社会動態の推移

[単位:人]

月別	区分	自然動態			社会動態			月間増減
		出生	死亡	増減	転入	転出	増減	
R4.6月中		920	1,839	-919	6,479	5,310	1,169	250
7月中		922	1,890	-968	5,708	5,272	436	-532
8月中		1,071	2,310	-1,239	5,955	5,361	594	-645
9月中		1,002	2,054	-1,052	5,343	5,171	172	-880
10月中		1,013	2,299	-1,286	5,733	5,463	270	-1,016
11月中		949	2,304	-1,355	5,449	4,994	455	-900
12月中		874	2,568	-1,694	5,263	5,219	44	-1,650
R5.1月中		903	3,241	-2,338	5,311	4,937	374	-1,964
2月中		845	2,332	-1,487	5,260	5,189	71	-1,416
3月中		895	2,333	-1,438	12,027	14,045	-2,018	-3,456
4月中		739	1,943	-1,204	9,203	8,210	993	-211
5月中		957	2,213	-1,256	6,253	5,547	706	-550

(うち、外国人分)

R5.3月中	40	9	31	2,417	2,007	410	441
4月中	31	18	13	2,679	1,685	994	1,007
5月中	66	7	59	2,317	1,624	693	752



### 5 都道府県別 転入転出状況(5月中)

都道府県	〔単位:人〕	
	転入	転出
北海道	43	57
青森県	19	10
岩手県	21	9
宮城県	32	25
秋田県	8	9
山形県	21	25
福島県	33	33
茨城県	123	119
栃木県	249	218
埼玉県	578	598
千葉県	216	143
東京都	441	507
神奈川県	210	222
新潟県	75	92
富山県	22	10
石川県	15	9
福井県	14	6
山梨県	18	14
長野県	86	81
岐阜県	26	26
静岡県	54	55
愛知県	113	78
三重県	22	13
滋賀県	18	13
京都府	21	20
大阪府	67	47
兵庫県	25	26
奈良県	2	4
和歌山県	7	3
鳥取県	6	7
島根県	4	2
岡山県	13	4
広島県	26	15
山口県	6	12
徳島県	10	3
香川県	2	2
愛媛県	5	2
高知県	7	5
福岡県	52	38
佐賀県	7	0
長崎県	11	1
熊本県	24	18
大分県	14	5
宮崎県	10	0
鹿児島県	18	10
沖縄県	20	17
国外	812	392
計	3,626	3,005

注 転入転出者には外国人を含む。  
また、その他(職権削除等)は含まない。

### 6 市町村別 外国人転入転出状況(5月中)

	社会 増減	〔単位:人〕			
		転入		転出	
		国内	国外	国内	国外
県 計	629	898	688	716	241
市 部 計	269	632	402	604	161
町 村 計	360	266	286	112	80
前橋市	-109	104	0	184	29
高崎市	-63	70	2	96	39
桐生市	10	23	12	16	9
伊勢崎市	98	127	112	111	30
太田市	156	169	124	98	39
沼田市	27	23	13	9	0
館林市	35	52	28	36	9
渋川市	12	14	13	15	0
藤岡市	46	23	45	22	0
富岡市	41	14	37	6	4
安中市	10	7	8	4	1
みどり市	6	6	8	7	1
北群馬郡	14	14	2	0	2
榛東村	8	6	2	0	0
吉岡町	6	8	0	0	2
多野郡	1	0	5	4	0
上野村	0	0	0	0	0
神流町	1	0	5	4	0
甘楽郡	4	9	1	2	4
下仁田町	0	1	1	1	1
南牧村	0	0	0	0	0
甘楽町	4	8	0	1	3
吾妻郡	175	49	158	24	8
中之条町	26	6	34	11	3
長野原町	9	6	4	0	1
嬬恋村	125	26	104	2	3
草津町	8	11	8	10	1
高山村	2	0	2	0	0
東吾妻町	5	0	6	1	0
利根郡	23	19	30	6	20
片品村	-1	6	0	0	7
川場村	0	0	0	0	0
昭和村	13	5	21	4	9
みなかみ町	11	8	9	2	4
佐波郡	19	20	17	10	8
玉村町	19	20	17	10	8
邑楽郡	124	155	73	66	38
板倉町	15	7	15	4	3
明和町	6	9	1	4	0
千代田町	7	8	3	3	1
大泉町	77	92	50	35	30
邑楽町	19	39	4	20	4

注 その他(職権削除等)は含まない。

(参考)

## 人口及び世帯数の推移

〔単位：人・世帯〕

期 日	総人口(日本人+外国人)				世帯数
	総 数	男	女	人口増減	
大正 9.10.1	1,052,610	514,106	538,504	—	195,486
14.10.1	1,118,858	548,633	570,225	66,248	207,223
昭和 5.10.1	1,186,080	581,007	605,073	67,222	217,058
10.10.1	1,242,453	606,779	635,674	56,373	225,223
15.10.1	1,299,027	637,708	661,319	56,574	234,332
22.10.1	1,572,787	759,140	813,647	273,760	295,802
25.10.1	1,601,380	778,910	822,470	28,593	294,846
30.10.1	1,613,549	781,607	831,942	12,169	301,500
35.10.1	1,578,476	759,639	818,837	-35,073	321,441
40.10.1	1,605,584	778,916	826,668	27,108	359,831
45.10.1	1,658,909	808,270	850,639	53,325	405,344
50.10.1	1,756,480	859,364	897,116	97,571	459,914
55.10.1	1,848,562	908,871	939,691	92,082	516,390
60.10.1	1,921,259	947,013	974,246	72,697	556,268
平成 2.10.1	1,966,265	971,704	994,561	45,006	603,198
7.10.1	2,003,540	989,610	1,013,930	37,275	650,836
12.10.1	2,024,852	999,349	1,025,503	21,312	695,092
17.10.1	2,024,135	996,346	1,027,789	-717	726,203
22.10.1	2,008,068	988,019	1,020,049	-16,067	755,756
27.10.1	1,973,115	973,283	999,832	-34,953	773,952
令和 2.10.1	1,939,110	959,411	979,699	-34,005	805,252
4.5.1	1,914,766	946,959	967,807	-269	813,024
4.6.1	1,915,043	947,247	967,796	277	814,505
4.7.1	1,915,293	947,435	967,858	250	815,565
4.8.1	1,914,761	947,107	967,654	-532	816,130
4.9.1	1,914,116	946,892	967,224	-645	816,505
4.10.1	1,913,236	946,468	966,768	-880	816,816
4.11.1	1,912,220	945,819	966,401	-1,016	816,932
4.12.1	1,911,320	945,322	965,998	-900	817,047
5.1.1	1,909,670	944,380	965,290	-1,650	816,599
5.2.1	1,907,706	943,473	964,233	-1,964	816,330
5.3.1	1,906,290	942,711	963,579	-1,416	816,367
5.4.1	1,902,834	941,127	961,707	-3,456	818,035
5.5.1	1,902,623	941,244	961,379	-211	820,391
5.6.1	1,902,073	941,071	961,002	-550	821,181

注 (1) 大正9年10月1日～令和2年10月1日は、国勢調査結果による。

令和2年10月1日以降の数値は、令和2年国勢調査の確報値に基づき再計算しているため、以前公表した結果とは異なる。

(2) 人口増減について

1) 大正9年10月1日～令和2年10月1日は、対前回国勢調査の増減

2) 令和4年5月1日以降は、対前月の増減

(3) 移動人口調査の最高人口は、平成16年7月1日現在の2,035,477人。(男：1,002,916人、女1,032,561人)

## 市町村別 人口及び世帯数

〔単位：人・世帯〕

	総 人 口										世帯数	対前月 増 減
	総 数	男	女	対前月 増 減	自 然 動 態			社 会 動 態				
					増減	出 生	死 亡	増減	転 入	転 出		
県 計	1,902,073	941,071	961,002	-550	-1,256	957	2,213	706	6,253	5,547	821,181	790
市 部 計	1,627,083	803,354	823,729	-541	-1,034	832	1,866	493	4,979	4,486	704,979	549
郡 部 計	274,990	137,717	137,273	-9	-222	125	347	213	1,274	1,061	116,202	241
前橋市	327,296	159,598	167,698	-193	-204	179	383	11	968	957	144,788	41
高崎市	368,920	180,565	188,355	-13	-149	226	375	136	1,057	921	164,707	102
桐生市	101,401	48,977	52,424	-141	-129	23	152	-12	224	236	44,564	-28
伊勢崎市	210,644	105,720	104,924	115	-81	124	205	196	823	627	89,164	203
太田市	220,963	112,975	107,988	50	-76	133	209	126	832	706	94,746	168
沼田市	43,319	21,040	22,279	-71	-39	15	54	-32	97	129	18,893	-7
館林市	73,973	37,066	36,907	-8	-53	33	86	45	245	200	32,298	32
渋川市	72,008	35,088	36,920	-80	-92	28	120	12	166	154	29,439	27
藤岡市	61,373	29,885	31,488	-87	-62	18	80	-25	188	213	25,646	-16
富岡市	45,680	22,518	23,162	-22	-54	14	68	32	138	106	18,750	23
安中市	53,022	25,957	27,065	-37	-54	20	74	17	112	95	22,275	3
みどり市	48,484	23,965	24,519	-54	-41	19	60	-13	129	142	19,709	1
北群馬郡	36,646	18,203	18,443	42	-8	24	32	50	141	91	13,741	38
榛東村	14,169	7,189	6,980	-8	-3	11	14	-5	40	45	5,346	3
吉岡町	22,477	11,014	11,463	50	-5	13	18	55	101	46	8,395	35
多野郡	2,531	1,238	1,293	-14	-7	0	7	-7	9	16	1,317	-3
上野村	1,046	532	514	-1	0	0	0	-1	3	4	536	1
神流町	1,485	706	779	-13	-7	0	7	-6	6	12	781	-4



令和5年6月1日

	総人口										世帯数	対前月 増減
	総数	男	女	対前月 増減	自然動態			社会動態				
					増減	出生	死亡	増減	転入	転出		
甘楽郡	19,415	9,530	9,885	-43	-36	5	41	-7	43	50	8,230	-1
下仁田町	5,954	2,910	3,044	-30	-15	1	16	-15	4	19	2,808	0
南牧村	1,424	685	739	-8	-7	1	8	-1	0	1	741	-3
甘楽町	12,037	5,935	6,102	-5	-14	3	17	9	39	30	4,681	2
吾妻郡	49,241	24,598	24,643	87	-68	17	85	155	332	177	21,601	157
中之条町	14,584	7,105	7,479	-23	-20	6	26	-3	65	68	6,214	8
長野原町	4,950	2,485	2,465	17	-6	2	8	23	30	7	2,269	15
嬭恋村	8,805	4,611	4,194	119	-11	2	13	130	163	33	3,866	129
草津町	5,858	2,990	2,868	-20	-9	1	10	-11	33	44	3,263	-6
高山村	3,169	1,549	1,620	-2	-3	2	5	1	5	4	1,000	2
東吾妻町	11,875	5,858	6,017	-4	-19	4	23	15	36	21	4,989	9
利根郡	30,088	14,664	15,424	-20	-37	10	47	17	111	94	12,315	16
片品村	3,742	1,837	1,905	-5	-1	2	3	-4	14	18	1,599	0
川場村	3,334	1,517	1,817	1	-2	2	4	3	8	5	991	1
昭和村	6,687	3,350	3,337	7	-7	1	8	14	41	27	2,716	17
みなかみ町	16,325	7,960	8,365	-23	-27	5	32	4	48	44	7,009	-2
佐波郡	35,461	17,321	18,140	-22	-13	21	34	-9	128	137	15,359	13
玉村町	35,461	17,321	18,140	-22	-13	21	34	-9	128	137	15,359	13
邑楽郡	101,608	52,163	49,445	-39	-53	48	101	14	510	496	43,639	21
板倉町	13,590	6,798	6,792	-15	-16	3	19	1	44	43	5,628	10
明和町	10,544	5,293	5,251	9	-9	2	11	18	45	27	4,113	12
千代田町	10,571	5,360	5,211	-2	-4	6	10	2	37	35	4,218	13
大泉町	41,919	22,130	19,789	0	3	30	27	-3	299	302	19,596	-19
邑楽町	24,984	12,582	12,402	-31	-27	7	34	-4	85	89	10,084	5

## 【参考】

## 市町村別 群馬県の外国人人口

〔単位：人〕

	総人口										日本人・外国人の別「不詳」※
	総数	男	女	対前月増減	自然動態			社会動態			
					増減	出生	死亡	増減	転入	転出	
県計	60,829	30,761	30,068	752	59	66	7	693	2,317	1,624	25,465
市部計	46,886	23,488	23,398	479	39	45	6	440	1,666	1,226	23,345
郡部計	13,943	7,273	6,670	273	20	21	1	253	651	398	2,120
前橋市	6,036	2,932	3,104	60	7	8	1	53	347	294	11,566
高崎市	5,807	2,599	3,208	43	4	5	1	39	227	188	4,378
桐生市	1,903	844	1,059	-3	0	0	0	-3	48	51	477
伊勢崎市	13,375	6,908	6,467	116	10	11	1	106	327	221	2,299
太田市	11,641	6,311	5,330	120	13	14	1	107	349	242	2,703
沼田市	725	359	366	16	1	1	0	15	41	26	246
館林市	3,060	1,566	1,494	29	1	1	0	28	98	70	604
渋川市	972	420	552	23	-1	0	1	24	45	21	297
藤岡市	852	390	462	1	1	1	0	0	76	76	321
富岡市	1,060	468	592	48	2	2	0	46	64	18	51
安中市	655	291	364	18	1	1	0	17	25	8	245
みどり市	800	400	400	8	0	1	1	8	19	11	158
北群馬郡	370	181	189	11	0	0	0	11	19	8	78
榛東村	217	116	101	4	0	0	0	4	10	6	34
吉岡町	153	65	88	7	0	0	0	7	9	2	44
多野郡	44	4	40	1	0	0	0	1	5	4	0
上野村	23	0	23	0	0	0	0	0	0	0	0
神流町	21	4	17	1	0	0	0	1	5	4	0

※『日本人・外国人の別「不詳」』は、令和2(2020)年国勢調査における、人口等基本集計「第44-1表 男女、国籍別人口—全国、都道府県、市区町村」による。

この数値は、国勢調査においては日本人か外国人かが明らかでなかった人の数を表すものであるため、参考のため本表に添えるものとする。

この数値は、移動人口調査においては増減しない数値であるため、次回の国勢調査の結果公表まで変化しない。

令和5年6月1日

	総人口										日本人・外国人の別「不詳」※
	総数	男	女	対前月 増減	自然動態			社会動態			
					増減	出生	死亡	増減	転入	転出	
甘楽郡	217	103	114	3	0	0	0	3	11	8	14
下仁田町	48	5	43	0	0	0	0	0	2	2	0
南牧村	10	6	4	0	0	0	0	0	0	0	0
甘楽町	159	92	67	3	0	0	0	3	9	6	14
吾妻郡	1,536	906	630	172	1	1	0	171	225	54	178
中之条町	266	125	141	12	0	0	0	12	42	30	37
長野原町	114	82	32	11	1	1	0	10	12	2	2
嬭恋村	489	393	96	127	0	0	0	127	136	9	9
草津町	380	181	199	12	0	0	0	12	24	12	125
高山村	47	29	18	3	0	0	0	3	3	0	0
東吾妻町	240	96	144	7	0	0	0	7	8	1	5
利根郡	1,054	540	514	24	1	1	0	23	58	35	22
片品村	75	50	25	1	1	1	0	0	9	9	8
川場村	12	8	4	0	0	0	0	0	0	0	0
昭和村	548	262	286	15	0	0	0	15	30	15	0
みなかみ町	419	220	199	8	0	0	0	8	19	11	14
佐波郡	1,068	529	539	8	1	1	0	7	44	37	931
玉村町	1,068	529	539	8	1	1	0	7	44	37	931
邑楽郡	9,654	5,010	4,644	54	17	18	1	37	289	252	897
板倉町	467	235	232	16	1	1	0	15	24	9	135
明和町	226	92	134	13	1	1	0	12	17	5	51
千代田町	372	175	197	6	0	0	0	6	13	7	56
大泉町	7,705	4,013	3,692	13	14	15	1	-1	186	187	557
邑楽町	884	495	389	6	1	1	0	5	49	44	98

## お知らせ

群馬県総務部統計課人口社会係では、次の統計書を編集刊行しています。

### 人口

- 群馬県の人口と世帯の動き 毎月
- 群馬県移動人口調査結果 年1回
- 群馬県年齢別人口調査結果 年1回

移動人口調査のお問い合わせは・・・

#### 群馬県総務部統計課 人口社会係

〒371-8570 群馬県前橋市大手町一丁目1番1号

TEL : 027-226-2408(直通)

FAX : 027-224-9224

各種統計情報は、「群馬県統計情報提供システム」でもご覧いただけます。

<https://toukei.pref.gunma.jp/>