



統計資料
4-4-1

令和5年4月25日
統計課人口社会係
ダイヤルイン 027-226-2408

群馬県の人口と世帯の動き

群馬県移動人口調査

本県の人口

1,902,834人

令和5年4月1日現在

群馬県総務部統計課

－ 利用者のために －

- 1 この調査は、令和2（2020）年10月1日の国勢調査による市町村別の世帯数及び人口を基礎とし、これに毎月1日から月末までの1か月間における住民基本台帳法に基づく各市町村の世帯及び人口の出生、死亡、転入、転出の数を、それぞれ加減して推計する方法をとっているため、他の調査方法による調査結果とは一致しない。同じ理由から、各市町村の住民基本台帳上の人口及び世帯数とも一致しない。
- 2 県内転出については、県内市町村間の転出入それぞれの合計（県計）が一致するよう、県内市町村に転入の届出等がなされた時点と同時に、前住地の市町村に転出の届出等がなされたものとして、転入者をベースに転出数を組み替えて算出している。
- 3 表中の－印は、減少を示す。ただし、社会動態では、転出超過を示す。
- 4 令和4年10月から、市町村別の外国人の人口の表を追加した（8～9ページ）。
- 5 市町村別の外国人の人口の表に付記された『日本人・外国人の別「不詳」』の人数については、国勢調査の調査票において、国籍を記入する記入欄に回答を得られなかった者の数を示す。

1 人口

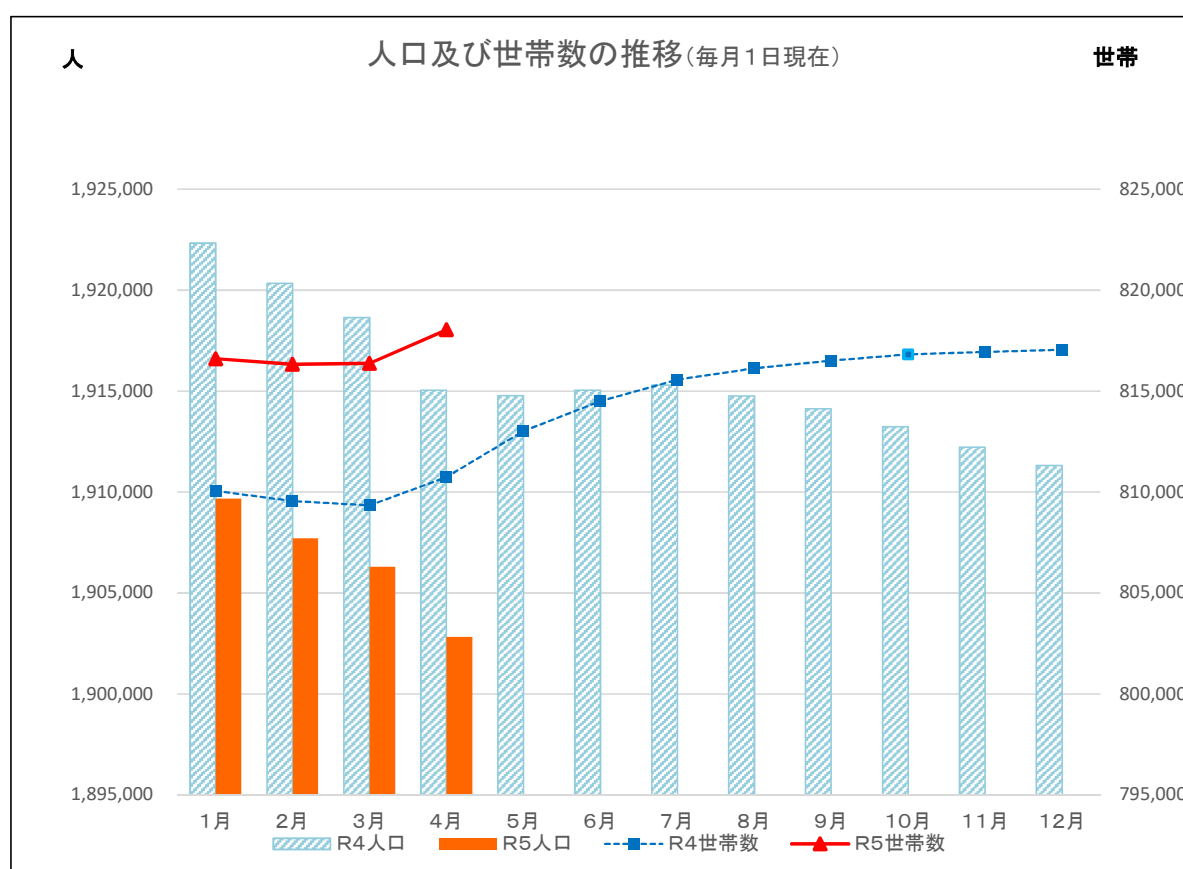
令和5年4月1日の人口は、1,902,834人となった。(男941,127人、女961,707人)

前月の人口と比べて、3,456人減少(-0.18%)となった。

地域別にみると、市部は2,839人減少(-0.17%)、郡部は617人の減少(-0.22%)となっている。

2 世帯数

令和5年4月1日の世帯数は、818,035世帯(世帯当たり2.33人)で、前月に比べて、1,668世帯の増加(0.2%)となった。



3 自然動態と社会動態の推移

○自然動態(出生、死亡)

出生は 895人、死亡は 2,333人で差し引き、1,438人の減少であった。

[単位:人]

区分 月別	出生		死亡		増減	
	実数	対千人	実数	対千人	実数	対千人
R4.12月中	874	0.46	2,568	1.34	-1,694	-0.89
R5.1月中	903	0.47	3,241	1.70	-2,338	-1.23
2月中	845	0.44	2,332	1.22	-1,487	-0.78
3月中	895	0.47	2,333	1.23	-1,438	-0.76

(うち、外国人分)

R5.1月中	34	-	6	-	28	-
2月中	48	-	4	-	44	-
3月中	40	-	9	-	31	-

○社会動態(転入、転出)

転入 12,027人、転出 14,045人で、2,018人転出超過であった。

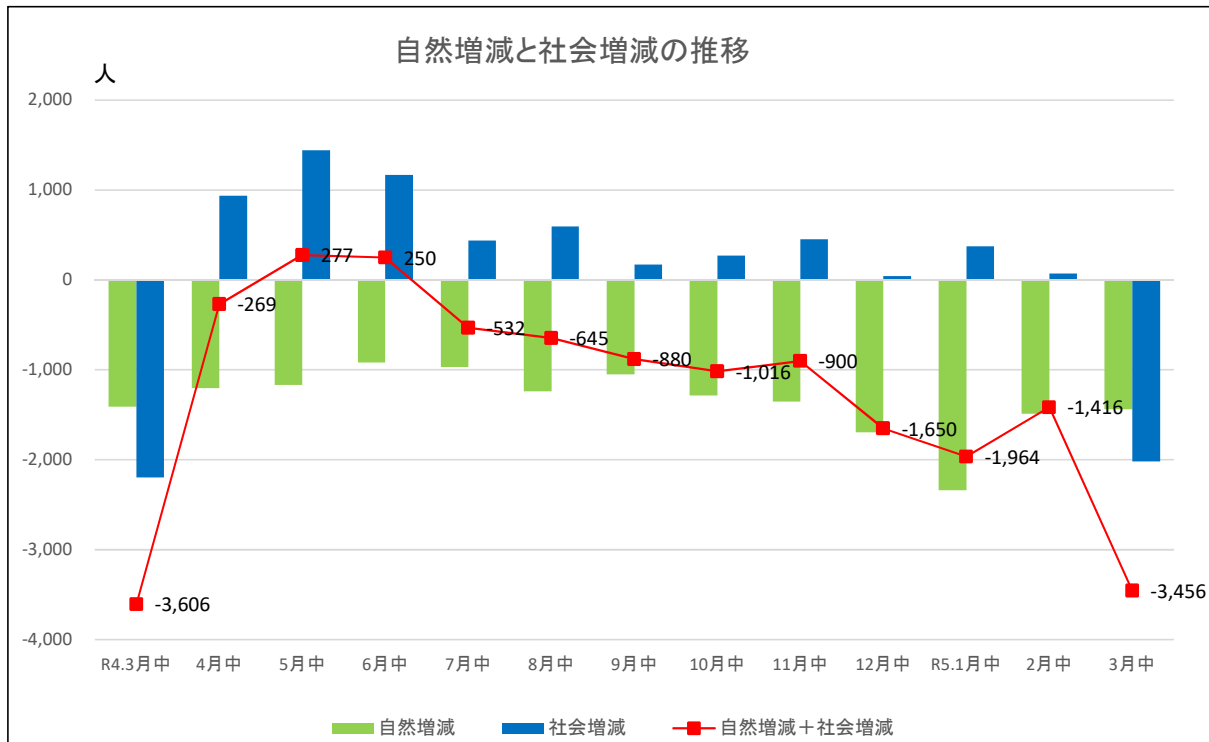
[単位:人]

区分 月別	県内		県外			その他			計		
	転入	転出	転入	転出	増減	転入	転出	増減	転入	転出	増減
R4.12月中	2,071	2,071	2,987	2,674	313	205	474	-269	5,263	5,219	44
R5.1月中	1,884	1,884	3,192	2,691	501	235	362	-127	5,311	4,937	374
2月中	1,951	1,951	3,078	2,924	154	231	314	-83	5,260	5,189	71
3月中	4,409	4,409	7,121	9,338	-2,217	497	298	199	12,027	14,045	-2,018

(うち、外国人分)

R5.1月中	307	307	1,352	905	447	161	344	-183	1,820	1,556	264
2月中	284	284	1,264	820	444	185	297	-112	1,733	1,401	332
3月中	395	395	1,583	1,322	261	439	290	149	2,417	2,007	410

注 その他は、職権による記載及び消除等である。



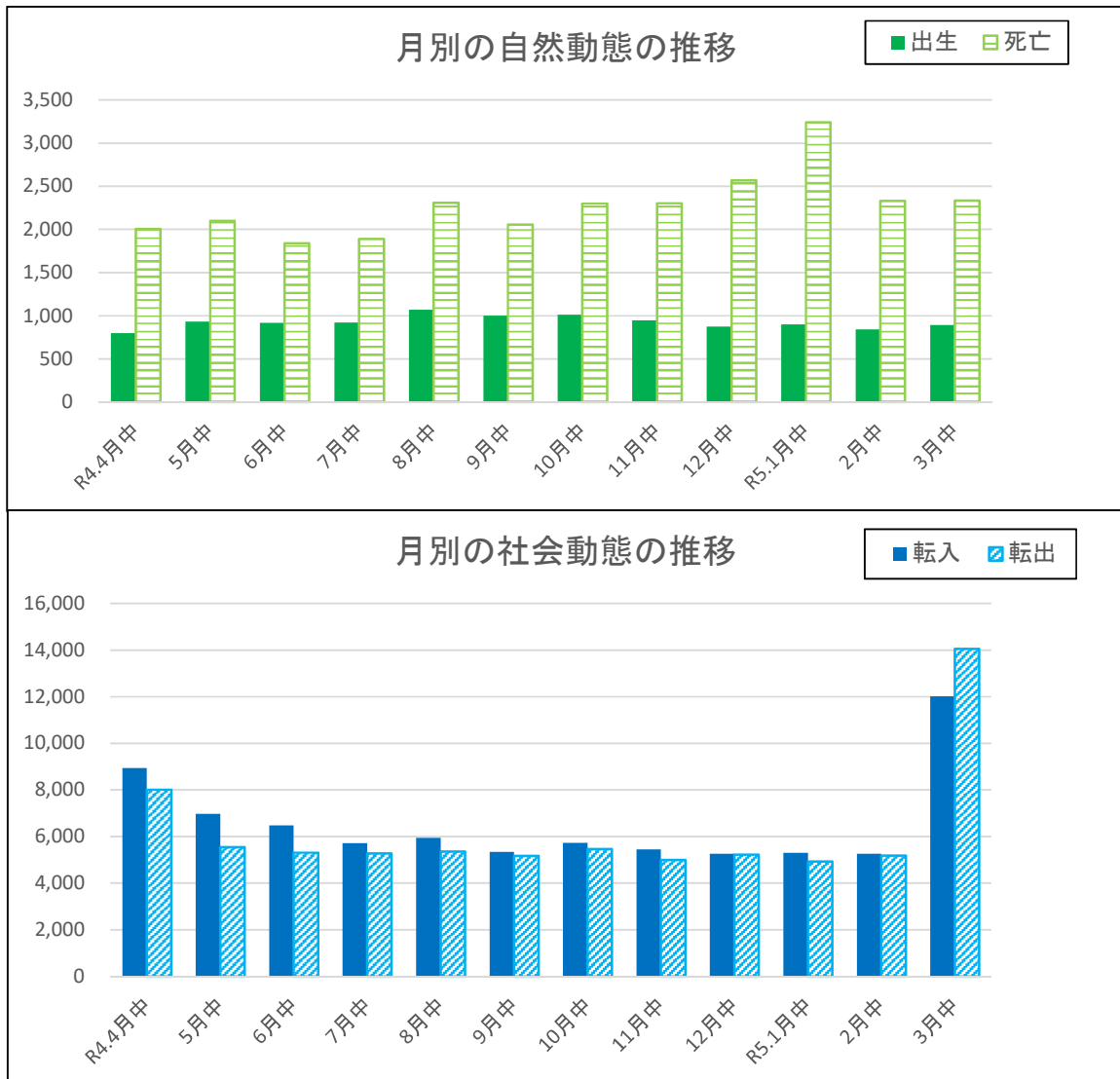
4 月別の自然動態と社会動態の推移

[単位:人]

月別	自然動態			社会動態			月間増減
	出生	死亡	増減	転入	転出	増減	
R4.4月中	800	2,005	-1,205	8,945	8,009	936	-269
5月中	932	2,099	-1,167	6,988	5,544	1,444	277
6月中	920	1,839	-919	6,479	5,310	1,169	250
7月中	922	1,890	-968	5,708	5,272	436	-532
8月中	1,071	2,310	-1,239	5,955	5,361	594	-645
9月中	1,002	2,054	-1,052	5,343	5,171	172	-880
10月中	1,013	2,299	-1,286	5,733	5,463	270	-1,016
11月中	949	2,304	-1,355	5,449	4,994	455	-900
12月中	874	2,568	-1,694	5,263	5,219	44	-1,650
R5.1月中	903	3,241	-2,338	5,311	4,937	374	-1,964
2月中	845	2,332	-1,487	5,260	5,189	71	-1,416
3月中	895	2,333	-1,438	12,027	14,045	-2,018	-3,456

(うち、外国人分)

R5.1月中	34	6	28	1,820	1,556	264	292
2月中	48	4	44	1,733	1,401	332	376
3月中	40	9	31	2,417	2,007	410	441



5 都道府県別 転入転出状況(3月中)

〔単位:人〕

都道府県	転入	転出
北海道	179	148
青森県	80	26
岩手県	67	45
宮城県	125	130
秋田県	52	29
山形県	63	58
福島県	106	109
茨城県	259	250
栃木県	473	525
埼玉県	1,102	1,890
千葉県	427	602
東京都	933	2,158
神奈川県	500	932
新潟県	254	205
富山県	57	41
石川県	47	88
福井県	19	10
山梨県	40	72
長野県	241	276
岐阜県	43	24
静岡県	158	173
愛知県	164	228
三重県	39	43
滋賀県	31	37
京都府	39	66
大阪府	150	145
兵庫県	106	80
奈良県	21	20
和歌山県	6	7
鳥取県	8	11
島根県	15	10
岡山県	43	24
広島県	47	33
山口県	20	29
徳島県	9	2
香川県	31	9
愛媛県	24	28
高知県	10	11
福岡県	109	91
佐賀県	21	10
長崎県	14	18
熊本県	45	35
大分県	21	6
宮崎県	26	15
鹿児島県	28	33
沖縄県	41	55
国外	828	501
計	7,121	9,338

注 転入転出者には外国人を含む。
また、その他(職権削除等)は含まない。

6 市町村別 外国人転入転出状況(3月中)

〔単位:人〕

	社会 増減	転入		転出	
		国内	国外	国内	国外
県 計	261	974	609	971	351
市 部 計	8	697	399	809	279
町 村 計	253	277	210	162	72
前橋市	-162	119	0	244	37
高崎市	-120	77	3	119	81
桐生市	-7	21	25	42	11
伊勢崎市	56	167	114	180	45
太田市	169	181	146	122	36
沼田市	18	12	20	9	5
館林市	12	41	21	39	11
渋川市	22	17	10	4	1
藤岡市	24	21	33	26	4
富岡市	0	28	9	3	34
安中市	1	8	9	9	7
みどり市	-5	5	9	12	7
北群馬郡	4	1	8	3	2
榛東村	7	0	8	0	1
吉岡町	-3	1	0	3	1
多野郡	-3	0	2	5	0
上野村	1	0	2	1	0
神流町	-4	0	0	4	0
甘楽郡	4	6	4	2	4
下仁田町	1	2	0	1	0
南牧村	0	0	0	0	0
甘楽町	3	4	4	1	4
吾妻郡	55	27	62	24	10
中之条町	6	6	14	13	1
長野原町	-2	0	4	1	5
嬬恋村	33	4	34	4	1
草津町	21	16	9	2	2
高山村	-1	0	0	0	1
東吾妻町	-2	1	1	4	0
利根郡	37	24	35	8	14
片品村	4	0	4	0	0
川場村	0	0	0	0	0
昭和村	18	16	18	4	12
みなかみ町	15	8	13	4	2
佐波郡	20	30	10	12	8
玉村町	20	30	10	12	8
邑楽郡	136	189	89	108	34
板倉町	15	24	17	16	10
明和町	1	0	5	3	1
千代田町	5	4	16	14	1
大泉町	92	112	42	43	19
邑楽町	23	49	9	32	3

注 その他(職権削除等)は含まない。

(参考)

人口及び世帯数の推移

〔単位：人・世帯〕

期 日	総人口(日本人+外国人)				世帯数
	総 数	男	女	人口増減	
大正 9.10.1	1,052,610	514,106	538,504	—	195,486
14.10.1	1,118,858	548,633	570,225	66,248	207,223
昭和 5.10.1	1,186,080	581,007	605,073	67,222	217,058
10.10.1	1,242,453	606,779	635,674	56,373	225,223
15.10.1	1,299,027	637,708	661,319	56,574	234,332
22.10.1	1,572,787	759,140	813,647	273,760	295,802
25.10.1	1,601,380	778,910	822,470	28,593	294,846
30.10.1	1,613,549	781,607	831,942	12,169	301,500
35.10.1	1,578,476	759,639	818,837	-35,073	321,441
40.10.1	1,605,584	778,916	826,668	27,108	359,831
45.10.1	1,658,909	808,270	850,639	53,325	405,344
50.10.1	1,756,480	859,364	897,116	97,571	459,914
55.10.1	1,848,562	908,871	939,691	92,082	516,390
60.10.1	1,921,259	947,013	974,246	72,697	556,268
平成 2.10.1	1,966,265	971,704	994,561	45,006	603,198
7.10.1	2,003,540	989,610	1,013,930	37,275	650,836
12.10.1	2,024,852	999,349	1,025,503	21,312	695,092
17.10.1	2,024,135	996,346	1,027,789	-717	726,203
22.10.1	2,008,068	988,019	1,020,049	-16,067	755,756
27.10.1	1,973,115	973,283	999,832	-34,953	773,952
令和 2.10.1	1,939,110	959,411	979,699	-34,005	805,252
4.3.1	1,918,641	948,470	970,171	-1,691	809,339
4.4.1	1,915,035	946,838	968,197	-3,606	810,746
4.5.1	1,914,766	946,959	967,807	-269	813,024
4.6.1	1,915,043	947,247	967,796	277	814,505
4.7.1	1,915,293	947,435	967,858	250	815,565
4.8.1	1,914,761	947,107	967,654	-532	816,130
4.9.1	1,914,116	946,892	967,224	-645	816,505
4.10.1	1,913,236	946,468	966,768	-880	816,816
4.11.1	1,912,220	945,819	966,401	-1,016	816,932
4.12.1	1,911,320	945,322	965,998	-900	817,047
5.1.1	1,909,670	944,380	965,290	-1,650	816,599
5.2.1	1,907,706	943,473	964,233	-1,964	816,330
5.3.1	1,906,290	942,711	963,579	-1,416	816,367
5.4.1	1,902,834	941,127	961,707	-3,456	818,035

注 (1) 大正9年10月1日～令和2年10月1日は、国勢調査結果による。

令和2年10月1日以降の数値は、令和2年国勢調査の確報値に基づき再計算しているため、以前公表した結果とは異なる。

(2) 人口増減について

1) 大正9年10月1日～令和2年10月1日は、対前回国勢調査の増減

2) 令和4年3月1日以降は、対前月の増減

(3) 移動人口調査の最高人口は、平成16年7月1日現在の2,035,477人。(男:1,002,916人、女1,032,561人)

市町村別 人口及び世帯数

〔単位：人・世帯〕

	総 人 口										世帯数	対前月 増 減
	総 数	男	女	対前月 増 減	自 然 動 態			社 会 動 態				
					増減	出 生	死 亡	増減	転 入	転 出		
県 計	1,902,834	941,127	961,707	-3,456	-1,438	895	2,333	-2,018	12,027	14,045	818,035	1,668
市 部 計	1,628,024	803,716	824,308	-2,839	-1,188	784	1,972	-1,651	10,050	11,701	702,702	1,510
郡 部 計	274,810	137,411	137,399	-617	-250	111	361	-367	1,977	2,344	115,333	158
前橋市	327,375	159,632	167,743	-659	-203	175	378	-456	2,050	2,506	144,150	122
高崎市	368,826	180,424	188,402	-646	-266	190	456	-380	2,523	2,903	164,043	339
桐生市	101,686	49,138	52,548	-332	-130	32	162	-202	417	619	44,547	-30
伊勢崎市	210,563	105,639	104,924	-128	-100	112	212	-28	1,415	1,443	88,823	352
太田市	221,001	113,005	107,996	-174	-120	108	228	-54	1,523	1,577	94,487	396
沼田市	43,460	21,109	22,351	-189	-39	18	57	-150	218	368	18,867	15
館林市	74,046	37,116	36,930	-85	-60	32	92	-25	484	509	32,230	104
渋川市	72,219	35,179	37,040	-120	-70	28	98	-50	379	429	29,374	96
藤岡市	61,459	29,923	31,536	-123	-37	39	76	-86	343	429	25,596	46
富岡市	45,739	22,557	23,182	-192	-50	16	66	-142	189	331	18,690	16
安中市	53,081	25,955	27,126	-82	-73	14	87	-9	264	273	22,221	53
みどり市	48,569	24,039	24,530	-109	-40	20	60	-69	245	314	19,674	1
北群馬郡	36,542	18,137	18,405	-43	-11	28	39	-32	285	317	13,656	4
榛東村	14,142	7,170	6,972	-42	-11	10	21	-31	160	191	5,301	-20
吉岡町	22,400	10,967	11,433	-1	0	18	18	-1	125	126	8,355	24
多野郡	2,531	1,243	1,288	-38	-12	0	12	-26	11	37	1,301	-22
上野村	1,034	531	503	-9	-3	0	3	-6	10	16	520	-7
神流町	1,497	712	785	-29	-9	0	9	-20	1	21	781	-15

令和5年4月1日

	総人口										世帯数	対前月 増減
	総数	男	女	対前月 増減	自然動態			社会動態				
					増減	出生	死亡	増減	転入	転出		
甘楽郡	19,490	9,557	9,933	-79	-39	6	45	-40	65	105	8,223	2
下仁田町	6,011	2,936	3,075	-43	-23	0	23	-20	21	41	2,808	0
南牧村	1,434	684	750	-14	-4	0	4	-10	2	12	745	-3
甘楽町	12,045	5,937	6,108	-22	-12	6	18	-10	42	52	4,670	5
吾妻郡	48,899	24,264	24,635	-208	-62	18	80	-146	376	522	21,096	-10
中之条町	14,624	7,121	7,503	-64	-25	3	28	-39	97	136	6,189	-19
長野原町	4,909	2,460	2,449	-43	-12	1	13	-31	55	86	2,217	-12
嬭恋村	8,423	4,267	4,156	-20	-1	6	7	-19	74	93	3,467	20
草津町	5,858	2,993	2,865	-1	-8	2	10	7	96	89	3,242	16
高山村	3,159	1,541	1,618	-15	-2	2	4	-13	8	21	994	-1
東吾妻町	11,926	5,882	6,044	-65	-14	4	18	-51	46	97	4,987	-14
利根郡	30,070	14,623	15,447	-108	-39	10	49	-69	158	227	12,188	-13
片品村	3,739	1,822	1,917	-15	-3	0	3	-12	28	40	1,578	-9
川場村	3,335	1,518	1,817	-14	-2	1	3	-12	10	22	991	-1
昭和村	6,691	3,354	3,337	-17	-7	2	9	-10	54	64	2,695	11
みなかみ町	16,305	7,929	8,376	-62	-27	7	34	-35	66	101	6,924	-14
佐波郡	35,528	17,350	18,178	-124	-27	15	42	-97	202	299	15,316	-11
玉村町	35,528	17,350	18,178	-124	-27	15	42	-97	202	299	15,316	-11
邑楽郡	101,750	52,237	49,513	-17	-60	34	94	43	880	837	43,553	208
板倉町	13,583	6,779	6,804	-29	-14	0	14	-15	94	109	5,582	12
明和町	10,551	5,299	5,252	-32	-12	1	13	-20	49	69	4,094	1
千代田町	10,579	5,371	5,208	-26	-8	1	9	-18	68	86	4,193	-3
大泉町	41,967	22,152	19,815	105	-3	25	28	108	510	402	19,600	164
邑楽町	25,070	12,636	12,434	-35	-23	7	30	-12	159	171	10,084	34

【参考】

市町村別 群馬県の外国人人口

〔単位：人〕

	総人口										日本人・外国人の別「不詳」※
	総数	男	女	対前月増減	自然動態			社会動態			
					増減	出生	死亡	増減	転入	転出	
県計	59,070	29,627	29,443	441	31	40	9	410	2,417	2,007	25,465
市部計	45,774	22,850	22,924	302	24	32	8	278	1,830	1,552	23,345
郡部計	13,296	6,777	6,519	139	7	8	1	132	587	455	2,120
前橋市	5,735	2,749	2,986	-62	4	6	2	-66	317	383	11,566
高崎市	5,731	2,507	3,224	83	-1	1	2	84	333	249	4,378
桐生市	1,862	828	1,034	7	1	1	0	6	78	72	477
伊勢崎市	13,182	6,792	6,390	90	6	9	3	84	400	316	2,299
太田市	11,459	6,241	5,218	143	9	10	1	134	383	249	2,703
沼田市	689	346	343	18	0	0	0	18	48	30	246
館林市	3,001	1,526	1,475	29	3	3	0	26	91	65	604
渋川市	930	396	534	11	0	0	0	11	33	22	297
藤岡市	800	365	435	-1	1	1	0	-2	66	68	321
富岡市	983	429	554	-1	0	0	0	-1	45	46	51
安中市	622	272	350	-4	0	0	0	-4	18	22	245
みどり市	780	399	381	-11	1	1	0	-12	18	30	158
北群馬郡	352	173	179	5	0	0	0	5	11	6	78
榛東村	208	110	98	7	0	0	0	7	8	1	34
吉岡町	144	63	81	-2	0	0	0	-2	3	5	44
多野郡	39	3	36	-3	0	0	0	-3	2	5	0
上野村	23	0	23	1	0	0	0	1	2	1	0
神流町	16	3	13	-4	0	0	0	-4	0	4	0

※『日本人・外国人の別「不詳』』は、令和2(2020)年国勢調査における、人口等基本集計「第44-1表 男女、国籍別人口—全国、都道府県、市区町村」による。

この数値は、国勢調査においては日本人か外国人かが明らかでなかった人の数を表すものであるため、参考のため本表に添えるものとする。

この数値は、移動人口調査においては増減しない数値であるため、次回の国勢調査の結果公表まで変化しない。

令和5年4月1日

	総人口										日本人・外国人の別「不詳」※
	総数	男	女	対前月増減	自然動態			社会動態			
					増減	出生	死亡	増減	転入	転出	
甘楽郡	206	95	111	1	0	0	0	1	16	15	14
下仁田町	46	3	43	4	0	0	0	4	6	2	0
南牧村	10	6	4	0	0	0	0	0	0	0	0
甘楽町	150	86	64	-3	0	0	0	-3	10	13	14
吾妻郡	1,062	502	560	23	0	0	0	23	95	72	178
中之条町	228	107	121	-23	0	0	0	-23	21	44	37
長野原町	84	64	20	-2	0	0	0	-2	4	6	2
嬭恋村	125	51	74	31	0	0	0	31	38	7	9
草津町	347	167	180	20	0	0	0	20	26	6	125
高山村	43	25	18	-1	0	0	0	-1	0	1	0
東吾妻町	235	88	147	-2	0	0	0	-2	6	8	5
利根郡	974	489	485	36	1	1	0	35	68	33	22
片品村	63	40	23	5	0	0	0	5	5	0	8
川場村	13	8	5	1	0	0	0	1	1	0	0
昭和村	525	254	271	10	0	0	0	10	37	27	0
みなかみ町	373	187	186	20	1	1	0	19	25	6	14
佐波郡	1,074	535	539	1	1	1	0	0	44	44	931
玉村町	1,074	535	539	1	1	1	0	0	44	44	931
邑楽郡	9,589	4,980	4,609	76	5	6	1	71	351	280	897
板倉町	417	205	212	12	0	0	0	12	47	35	135
明和町	210	85	125	-6	0	0	0	-6	6	12	51
千代田町	363	172	191	4	0	0	0	4	27	23	56
大泉町	7,699	4,001	3,698	59	4	5	1	55	202	147	557
邑楽町	900	517	383	7	1	1	0	6	69	63	98

お知らせ

群馬県総務部統計課人口社会係では、次の統計書を編集刊行しています。

人口

- 群馬県の人口と世帯の動き 毎月
- 群馬県移動人口調査結果 年1回
- 群馬県年齢別人口調査結果 年1回

移動人口調査のお問い合わせは・・・

群馬県総務部統計課 人口社会係

〒371-8570 群馬県前橋市大手町一丁目1番1号

TEL : 027-226-2408(直通)

FAX : 027-224-9224

各種統計情報は、「群馬県統計情報提供システム」でもご覧いただけます。

<https://toukei.pref.gunma.jp/>