



統計資料
4-4-12

令和5年3月27日
統計課人口社会係
ダイヤルイン 027-226-2408

群馬県の人口と世帯の動き

群馬県移動人口調査

本県の人口

1,906,290人

令和5年3月1日現在

群馬県総務部統計課

－ 利用者のために －

- 1 この調査は、令和2（2020）年10月1日の国勢調査による市町村別の世帯数及び人口を基礎とし、これに毎月1日から月末までの1か月間における住民基本台帳法に基づく各市町村の世帯及び人口の出生、死亡、転入、転出の数を、それぞれ加減して推計する方法をとっているため、他の調査方法による調査結果とは一致しない。同じ理由から、各市町村の住民基本台帳上の人口及び世帯数とも一致しない。
- 2 県内転出については、県内市町村間の転出入それぞれの合計（県計）が一致するよう、県内市町村に転入の届出等がなされた時点と同時に、前住地の市町村に転出の届出等がなされたものとして、転入者をベースに転出数を組み替えて算出している。
- 3 表中の－印は、減少を示す。ただし、社会動態では、転出超過を示す。
- 4 令和4年10月から、市町村別の外国人の人口の表を追加した（8～9ページ）。
- 5 市町村別の外国人の人口の表に付記された『日本人・外国人の別「不詳」』の人数については、国勢調査の調査票において、国籍を記入する記入欄に回答を得られなかった者の数を示す。

1 人口

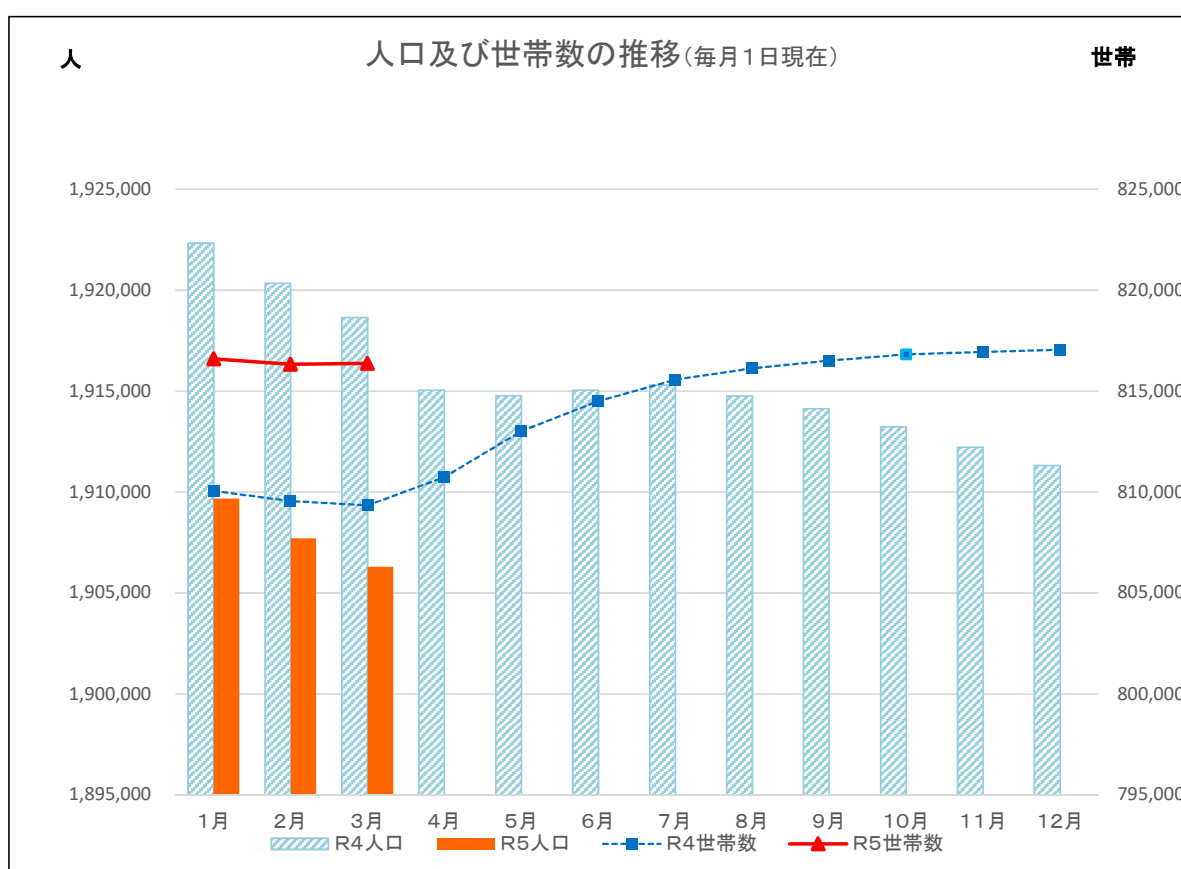
令和5年3月1日の人口は、1,906,290人となった。(男942,711人、女963,579人)

前月の人口と比べて、1,416人減少(-0.07%)となった。

地域別にみると、市部は1,023人減少(-0.06%)、郡部は393人の減少(-0.14%)となっている。

2 世帯数

令和5年3月1日の世帯数は、816,367世帯(世帯当たり2.34人)で、前月に比べて、37世帯の増加(0.00%)となった。



3 自然動態と社会動態の推移

○自然動態(出生、死亡)

出生は 845人、死亡は 2,332人で差し引き、1,487人の減少であった。

[単位:人]

月別	出生		死亡		増減	
	実数	対千人	実数	対千人	実数	対千人
R4.11月中	949	0.50	2,304	1.21	-1,355	-0.71
12月中	874	0.46	2,568	1.34	-1,694	-0.89
R5.1月中	903	0.47	3,241	1.70	-2,338	-1.23
2月中	845	0.44	2,332	1.22	-1,487	-0.78

(うち、外国人分)

R4.12月中	55	-	11	-	44	-
R5.1月中	34	-	6	-	28	-
2月中	48	-	4	-	44	-

○社会動態(転入、転出)

転入 5,260人、転出 5,189人で、71人の転入超過であった。

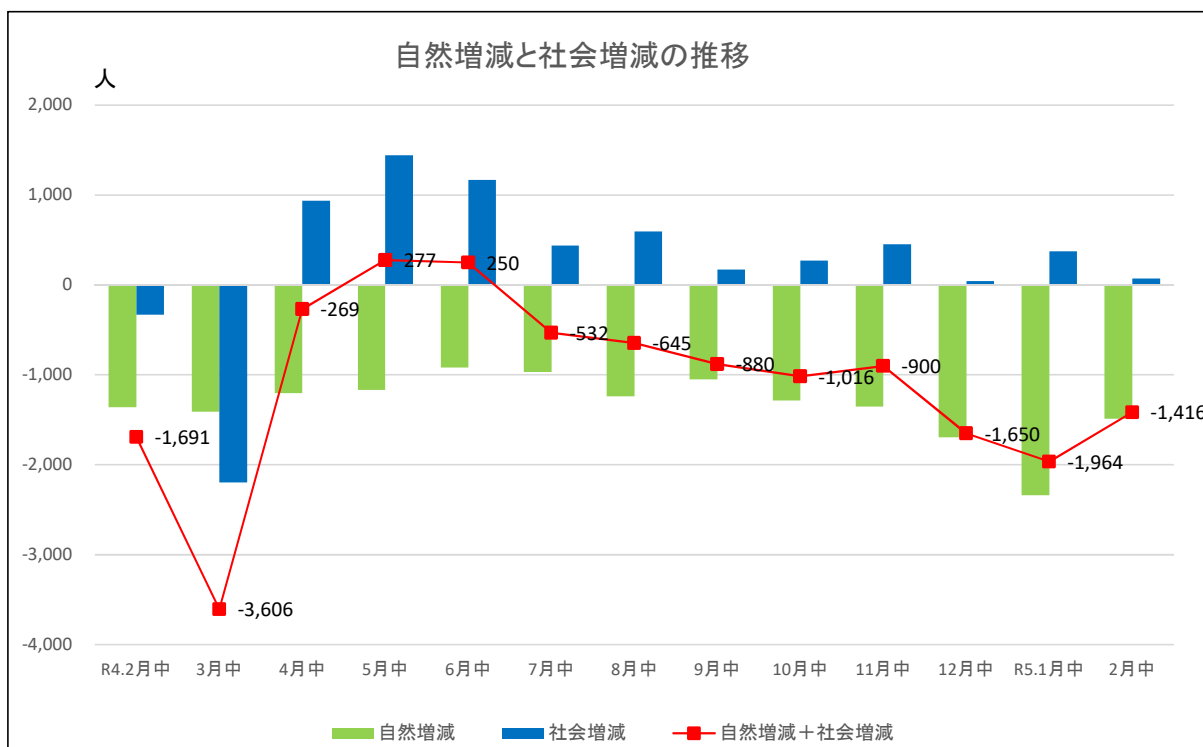
[単位:人]

月別	県内		県外			その他			計		
	転入	転出	転入	転出	増減	転入	転出	増減	転入	転出	増減
R4.11月中	2,033	2,033	3,169	2,571	598	247	390	-143	5,449	4,994	455
12月中	2,071	2,071	2,987	2,674	313	205	474	-269	5,263	5,219	44
R5.1月中	1,884	1,884	3,192	2,691	501	235	362	-127	5,311	4,937	374
2月中	1,951	1,951	3,078	2,924	154	231	314	-83	5,260	5,189	71

(うち、外国人分)

R4.12月中	267	267	1,152	984	168	171	426	-255	1,590	1,677	-87
R5.1月中	307	307	1,352	905	447	161	344	-183	1,820	1,556	264
2月中	284	284	1,264	820	444	185	297	-112	1,733	1,401	332

注 その他は、職権による記載及び消除等である。



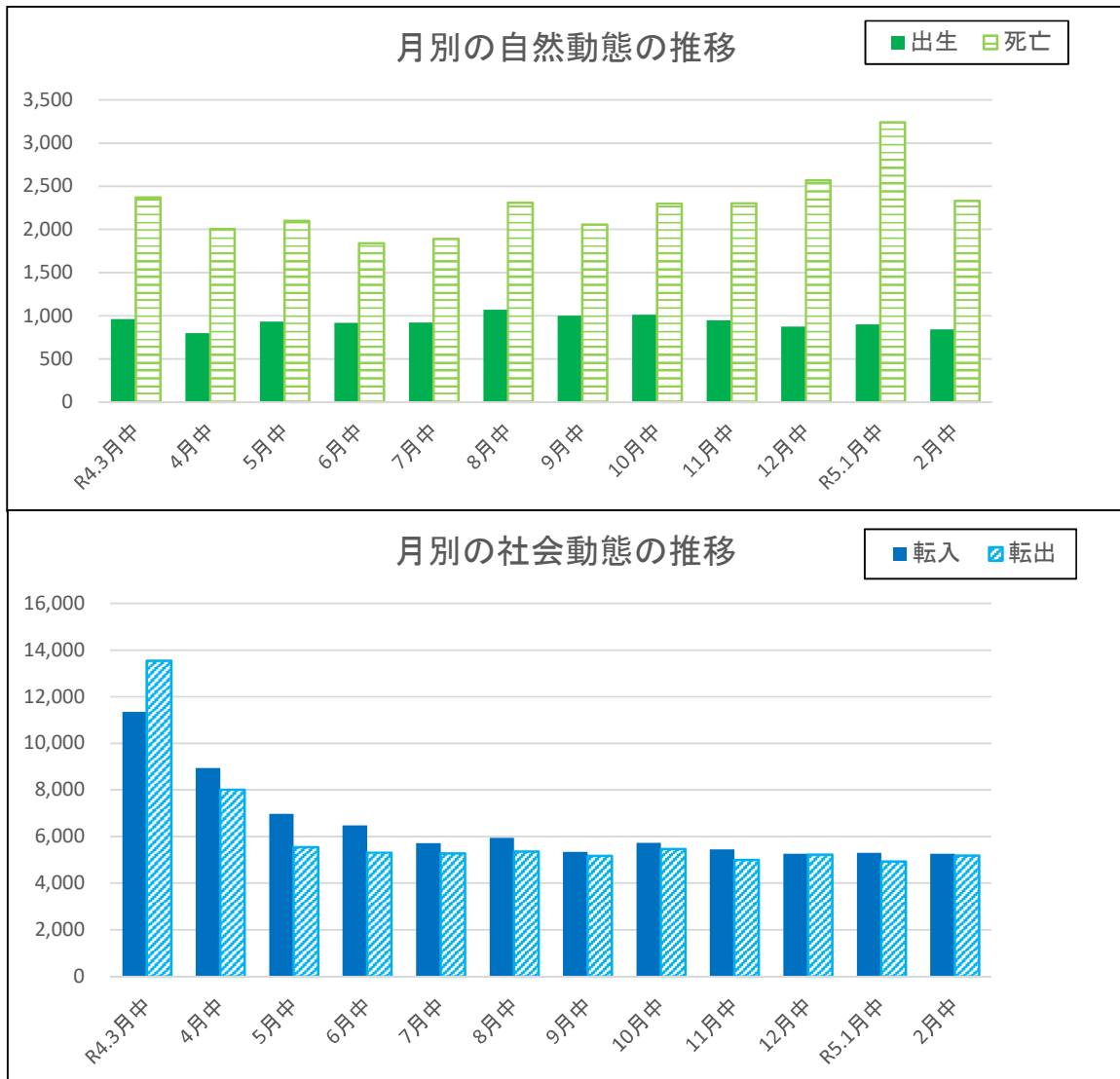
4 月別の自然動態と社会動態の推移

[単位:人]

月別	区分	自然動態			社会動態			月間増減
		出生	死亡	増減	転入	転出	増減	
R4.3月中		963	2,372	-1,409	11,345	13,542	-2,197	-3,606
4月中		800	2,005	-1,205	8,945	8,009	936	-269
5月中		932	2,099	-1,167	6,988	5,544	1,444	277
6月中		920	1,839	-919	6,479	5,310	1,169	250
7月中		922	1,890	-968	5,708	5,272	436	-532
8月中		1,071	2,310	-1,239	5,955	5,361	594	-645
9月中		1,002	2,054	-1,052	5,343	5,171	172	-880
10月中		1,013	2,299	-1,286	5,733	5,463	270	-1,016
11月中		949	2,304	-1,355	5,449	4,994	455	-900
12月中		874	2,568	-1,694	5,263	5,219	44	-1,650
R5.1月中		903	3,241	-2,338	5,311	4,937	374	-1,964
2月中		845	2,332	-1,487	5,260	5,189	71	-1,416

(うち、外国人分)

R4.12月中	55	11	44	1,590	1,677	-87	-43
R5.1月中	34	6	28	1,820	1,556	264	292
2月中	48	4	44	1,733	1,401	332	376



5 都道府県別 転入転出状況(2月中)

〔単位:人〕

都道府県	転入	転出
北海道	41	27
青森県	9	6
岩手県	10	8
宮城県	30	34
秋田県	10	7
山形県	16	12
福島県	37	22
茨城県	114	122
栃木県	207	208
埼玉県	524	608
千葉県	151	151
東京都	414	546
神奈川県	162	220
新潟県	62	71
富山県	19	10
石川県	17	18
福井県	6	3
山梨県	26	10
長野県	99	81
岐阜県	20	12
静岡県	35	54
愛知県	74	74
三重県	23	16
滋賀県	15	6
京都府	18	15
大阪府	44	65
兵庫県	33	22
奈良県	10	1
和歌山県	3	3
鳥取県	4	1
島根県	6	4
岡山県	7	3
広島県	25	8
山口県	10	12
徳島県	2	1
香川県	4	8
愛媛県	7	8
高知県	8	1
福岡県	24	16
佐賀県	4	6
長崎県	8	6
熊本県	7	3
大分県	12	13
宮崎県	3	5
鹿児島県	9	8
沖縄県	18	27
国外	691	362
計	3,078	2,924

注 転入転出者には外国人を含む。
また、その他(職権削除等)は含まない。

6 市町村別 外国人転入転出状況(2月中)

〔単位:人〕

	社会 増減	転入		転出	
		国内	国外	国内	国外
県 計	444	671	593	577	243
市 部 計	331	516	424	427	182
町 村 計	113	155	169	150	61
前橋市	3	63	70	108	22
高崎市	-25	72	2	73	26
桐生市	48	18	46	11	5
伊勢崎市	116	129	99	65	47
太田市	86	121	78	80	33
沼田市	12	17	10	9	6
館林市	25	39	28	35	7
渋川市	4	6	8	8	2
藤岡市	46	4	54	9	3
富岡市	3	20	22	18	21
安中市	9	13	2	2	4
みどり市	4	14	5	9	6
北群馬郡	1	2	3	1	3
榛東村	1	0	2	0	1
吉岡町	0	2	1	1	2
多野郡	-2	0	4	6	0
上野村	0	0	0	0	0
神流町	-2	0	4	6	0
甘楽郡	1	2	6	5	2
下仁田町	0	0	2	2	0
南牧村	-1	0	0	1	0
甘楽町	2	2	4	2	2
吾妻郡	10	10	39	33	6
中之条町	17	3	29	13	2
長野原町	-2	1	0	3	0
嬭恋村	4	2	3	1	0
草津町	-8	2	3	12	1
高山村	1	1	0	0	0
東吾妻町	-2	1	4	4	3
利根郡	10	10	25	17	8
片品村	-1	0	0	1	0
川場村	0	0	0	0	0
昭和村	9	6	14	3	8
みなかみ町	2	4	11	13	0
佐波郡	27	16	26	11	4
玉村町	27	16	26	11	4
邑楽郡	66	115	66	77	38
板倉町	20	9	19	5	3
明和町	-8	0	4	7	5
千代田町	1	7	9	8	7
大泉町	37	74	23	42	18
邑楽町	16	25	11	15	5

注 その他(職権削除等)は含まない。

(参考)

人口及び世帯数の推移

〔単位：人・世帯〕

期 日	総人口(日本人+外国人)				世帯数
	総 数	男	女	人口増減	
大正 9.10.1	1,052,610	514,106	538,504	—	195,486
14.10.1	1,118,858	548,633	570,225	66,248	207,223
昭和 5.10.1	1,186,080	581,007	605,073	67,222	217,058
10.10.1	1,242,453	606,779	635,674	56,373	225,223
15.10.1	1,299,027	637,708	661,319	56,574	234,332
22.10.1	1,572,787	759,140	813,647	273,760	295,802
25.10.1	1,601,380	778,910	822,470	28,593	294,846
30.10.1	1,613,549	781,607	831,942	12,169	301,500
35.10.1	1,578,476	759,639	818,837	-35,073	321,441
40.10.1	1,605,584	778,916	826,668	27,108	359,831
45.10.1	1,658,909	808,270	850,639	53,325	405,344
50.10.1	1,756,480	859,364	897,116	97,571	459,914
55.10.1	1,848,562	908,871	939,691	92,082	516,390
60.10.1	1,921,259	947,013	974,246	72,697	556,268
平成 2.10.1	1,966,265	971,704	994,561	45,006	603,198
7.10.1	2,003,540	989,610	1,013,930	37,275	650,836
12.10.1	2,024,852	999,349	1,025,503	21,312	695,092
17.10.1	2,024,135	996,346	1,027,789	-717	726,203
22.10.1	2,008,068	988,019	1,020,049	-16,067	755,756
27.10.1	1,973,115	973,283	999,832	-34,953	773,952
令和 2.10.1	1,939,110	959,411	979,699	-34,005	805,252
4.2.1	1,920,332	949,349	970,983	-2,003	809,557
4.3.1	1,918,641	948,470	970,171	-1,691	809,339
4.4.1	1,915,035	946,838	968,197	-3,606	810,746
4.5.1	1,914,766	946,959	967,807	-269	813,024
4.6.1	1,915,043	947,247	967,796	277	814,505
4.7.1	1,915,293	947,435	967,858	250	815,565
4.8.1	1,914,761	947,107	967,654	-532	816,130
4.9.1	1,914,116	946,892	967,224	-645	816,505
4.10.1	1,913,236	946,468	966,768	-880	816,816
4.11.1	1,912,220	945,819	966,401	-1,016	816,932
4.12.1	1,911,320	945,322	965,998	-900	817,047
5.1.1	1,909,670	944,380	965,290	-1,650	816,599
5.2.1	1,907,706	943,473	964,233	-1,964	816,330
5.3.1	1,906,290	942,711	963,579	-1,416	816,367

注 (1) 大正9年10月1日～令和2年10月1日は、国勢調査結果による。

令和2年10月1日以降の数値は、令和2年国勢調査の確報値に基づき再計算しているため、以前公表した結果とは異なる。

(2) 人口増減について

1) 大正9年10月1日～令和2年10月1日は、対前回国勢調査の増減

2) 令和4年2月1日以降は、対前月の増減

(3) 移動人口調査の最高人口は、平成16年7月1日現在の2,035,477人。(男：1,002,916人、女1,032,561人)

市町村別 人口及び世帯数

〔単位：人・世帯〕

	総 人 口										世帯数	対前月 増 減
	総 数	男	女	対前月 増 減	自 然 動 態			社 会 動 態				
					増減	出 生	死 亡	増減	転 入	転 出		
県 計	1,906,290	942,711	963,579	-1,416	-1,487	845	2,332	71	5,260	5,189	816,367	37
市 部 計	1,630,863	805,071	825,792	-1,023	-1,244	731	1,975	221	4,347	4,126	701,192	114
郡 部 計	275,427	137,640	137,787	-393	-243	114	357	-150	913	1,063	115,175	-77
前橋市	328,034	160,018	168,016	-264	-255	146	401	-9	785	794	144,028	-78
高崎市	369,472	180,716	188,756	-238	-262	196	458	24	925	901	163,704	-43
桐生市	102,018	49,288	52,730	-124	-135	32	167	11	225	214	44,577	4
伊勢崎市	210,691	105,731	104,960	3	-82	128	210	85	686	601	88,471	104
太田市	221,175	113,015	108,160	-70	-115	95	210	45	705	660	94,091	43
沼田市	43,649	21,176	22,473	-93	-48	10	58	-45	78	123	18,852	-16
館林市	74,131	37,153	36,978	-11	-63	27	90	52	241	189	32,126	34
渋川市	72,339	35,247	37,092	-38	-74	25	99	36	171	135	29,278	24
藤岡市	61,582	29,996	31,586	-61	-70	19	89	9	157	148	25,550	33
富岡市	45,931	22,646	23,285	-35	-53	10	63	18	137	119	18,674	-4
安中市	53,163	25,996	27,167	-48	-46	26	72	-2	107	109	22,168	0
みどり市	48,678	24,089	24,589	-44	-41	17	58	-3	130	133	19,673	13
北群馬郡	36,585	18,158	18,427	-7	-13	23	36	6	106	100	13,652	-10
榛東村	14,184	7,204	6,980	-25	-9	4	13	-16	45	61	5,321	-26
吉岡町	22,401	10,954	11,447	18	-4	19	23	22	61	39	8,331	16
多野郡	2,569	1,271	1,298	-9	-1	1	2	-8	5	13	1,323	-6
上野村	1,043	538	505	-5	-1	0	1	-4	0	4	527	-3
神流町	1,526	733	793	-4	0	1	1	-4	5	9	796	-3

令和5年3月1日

	総人口										世帯数	対前月 増減
	総数	男	女	対前月 増減	自然動態			社会動態				
					増減	出生	死亡	増減	転入	転出		
甘楽郡	19,569	9,586	9,983	-43	-39	6	45	-4	35	39	8,221	-5
下仁田町	6,054	2,955	3,099	-24	-21	1	22	-3	6	9	2,808	0
南牧村	1,448	693	755	-7	-5	1	6	-2	2	4	748	-4
甘楽町	12,067	5,938	6,129	-12	-13	4	17	1	27	26	4,665	-1
吾妻郡	49,107	24,348	24,759	-115	-82	13	95	-33	125	158	21,106	-32
中之条町	14,688	7,149	7,539	-43	-30	1	31	-13	46	59	6,208	3
長野原町	4,952	2,475	2,477	7	-3	3	6	10	22	12	2,229	1
嬭恋村	8,443	4,266	4,177	-11	-10	4	14	-1	16	17	3,447	-2
草津町	5,859	2,995	2,864	-28	-14	1	15	-14	24	38	3,226	-17
高山村	3,174	1,549	1,625	-11	-5	1	6	-6	6	12	995	-3
東吾妻町	11,991	5,914	6,077	-29	-20	3	23	-9	11	20	5,001	-14
利根郡	30,178	14,684	15,494	-91	-42	10	52	-49	72	121	12,201	-40
片品村	3,754	1,829	1,925	-15	-7	0	7	-8	7	15	1,587	-9
川場村	3,349	1,526	1,823	-9	-2	1	3	-7	2	9	992	0
昭和村	6,708	3,368	3,340	-4	-7	1	8	3	24	21	2,684	8
みなかみ町	16,367	7,961	8,406	-63	-26	8	34	-37	39	76	6,938	-39
佐波郡	35,652	17,391	18,261	-23	-4	24	28	-19	121	140	15,327	15
玉村町	35,652	17,391	18,261	-23	-4	24	28	-19	121	140	15,327	15
邑楽郡	101,767	52,202	49,565	-105	-62	37	99	-43	449	492	43,345	1
板倉町	13,612	6,796	6,816	-2	-20	3	23	18	59	41	5,570	12
明和町	10,583	5,313	5,270	-23	-11	1	12	-12	20	32	4,093	-10
千代田町	10,605	5,382	5,223	-5	-11	3	14	6	45	39	4,196	-4
大泉町	41,862	22,065	19,797	-46	0	23	23	-46	253	299	19,436	2
邑楽町	25,105	12,646	12,459	-29	-20	7	27	-9	72	81	10,050	1

【参考】

市町村別 群馬県の外国人人口

〔単位：人〕

	総人口										日本人・外国人の別「不詳」※
	総数	男	女	対前月増減	自然動態			社会動態			
					増減	出生	死亡	増減	転入	転出	
県計	58,629	29,383	29,246	376	44	48	4	332	1,733	1,401	25,465
市部計	45,472	22,688	22,784	353	31	35	4	322	1,337	1,015	23,345
郡部計	13,157	6,695	6,462	23	13	13	0	10	396	386	2,120
前橋市	5,797	2,786	3,011	-17	4	4	0	-21	178	199	11,566
高崎市	5,648	2,457	3,191	48	3	4	1	45	202	157	4,378
桐生市	1,855	844	1,011	31	4	4	0	27	77	50	477
伊勢崎市	13,092	6,762	6,330	121	6	6	0	115	306	191	2,299
太田市	11,316	6,130	5,186	59	13	15	2	46	259	213	2,703
沼田市	671	331	340	7	0	0	0	7	30	23	246
館林市	2,972	1,508	1,464	37	2	2	0	35	89	54	604
渋川市	919	389	530	12	0	0	0	12	28	16	297
藤岡市	801	369	432	35	0	0	0	35	64	29	321
富岡市	984	425	559	6	-1	0	1	7	51	44	51
安中市	626	280	346	2	0	0	0	2	18	16	245
みどり市	791	407	384	12	0	0	0	12	35	23	158
北群馬郡	347	175	172	-6	0	0	0	-6	7	13	78
榛東村	201	111	90	-5	0	0	0	-5	3	8	34
吉岡町	146	64	82	-1	0	0	0	-1	4	5	44
多野郡	42	7	35	-2	0	0	0	-2	4	6	0
上野村	22	1	21	0	0	0	0	0	0	0	0
神流町	20	6	14	-2	0	0	0	-2	4	6	0

※『日本人・外国人の別「不詳』』は、令和2(2020)年国勢調査における、人口等基本集計「第44-1表 男女、国籍別人口—全国、都道府県、市区町村」による。

この数値は、国勢調査においては日本人か外国人かが明らかでなかった人の数を表すものであるため、参考のため本表に添えるものとする。

この数値は、移動人口調査においては増減しない数値であるため、次回の国勢調査の結果公表まで変化しない。

令和5年3月1日

	総人口										日本人・外国人の別「不詳」※
	総数	男	女	対前月増減	自然動態			社会動態			
					増減	出生	死亡	増減	転入	転出	
甘楽郡	205	94	111	-3	0	0	0	-3	8	11	14
下仁田町	42	4	38	0	0	0	0	0	2	2	0
南牧村	10	6	4	-1	0	0	0	-1	0	1	0
甘楽町	153	84	69	-2	0	0	0	-2	6	8	14
吾妻郡	1,039	476	563	8	0	0	0	8	55	47	178
中之条町	251	115	136	20	0	0	0	20	36	16	37
長野原町	86	65	21	-2	0	0	0	-2	1	3	2
嬭恋村	94	23	71	2	0	0	0	2	5	3	9
草津町	327	157	170	-9	0	0	0	-9	5	14	125
高山村	44	25	19	0	0	0	0	0	1	1	0
東吾妻町	237	91	146	-3	0	0	0	-3	7	10	5
利根郡	938	474	464	-5	0	0	0	-5	37	42	22
片品村	58	37	21	-3	0	0	0	-3	0	3	8
川場村	12	8	4	0	0	0	0	0	0	0	0
昭和村	515	251	264	7	0	0	0	7	20	13	0
みなかみ町	353	178	175	-9	0	0	0	-9	17	26	14
佐波郡	1,073	527	546	24	2	2	0	22	48	26	931
玉村町	1,073	527	546	24	2	2	0	22	48	26	931
邑楽郡	9,513	4,942	4,571	7	11	11	0	-4	237	241	897
板倉町	405	208	197	21	1	1	0	20	34	14	135
明和町	216	88	128	-10	1	1	0	-11	5	16	51
千代田町	359	167	192	1	1	1	0	0	22	22	56
大泉町	7,640	3,969	3,671	-19	8	8	0	-27	133	160	557
邑楽町	893	510	383	14	0	0	0	14	43	29	98

お知らせ

群馬県総務部統計課人口社会係では、次の統計書を編集刊行しています。

人口

- 群馬県の人口と世帯の動き 毎月
- 群馬県移動人口調査結果 年1回
- 群馬県年齢別人口調査結果 年1回

移動人口調査のお問い合わせは・・・

群馬県総務部統計課 人口社会係

〒371-8570 群馬県前橋市大手町一丁目1番1号

TEL : 027-226-2408(直通)

FAX : 027-224-9224

各種統計情報は、「群馬県統計情報提供システム」でもご覧いただけます。

<https://toukei.pref.gunma.jp/>