



統計資料
4-4-11

令和5年2月27日
統計課人口社会係
ダイヤルイン 027-226-2408

群馬県の人口と世帯の動き

群馬県移動人口調査

本県の人口

1,907,706人

令和5年2月1日現在

群馬県総務部統計課

－ 利用者のために －

- 1 この調査は、令和2（2020）年10月1日の国勢調査による市町村別の世帯数及び人口を基礎とし、これに毎月1日から月末までの1か月間における住民基本台帳法に基づく各市町村の世帯及び人口の出生、死亡、転入、転出の数を、それぞれ加減して推計する方法をとっているため、他の調査方法による調査結果とは一致しない。同じ理由から、各市町村の住民基本台帳上の人口及び世帯数とも一致しない。
- 2 県内転出については、県内市町村間の転出入それぞれの合計（県計）が一致するよう、県内市町村に転入の届出等がなされた時点と同時に、前住地の市町村に転出の届出等がなされたものとして、転入者をベースに転出数を組み替えて算出している。
- 3 表中の－印は、減少を示す。ただし、社会動態では、転出超過を示す。
- 4 令和4年10月から、市町村別の外国人の人口の表を追加した（8～9ページ）。
- 5 市町村別の外国人の人口の表に付記された『日本人・外国人の別「不詳」』の人数については、国勢調査の調査票において、国籍を記入する記入欄に回答を得られなかった者の数を示す。

1 人口

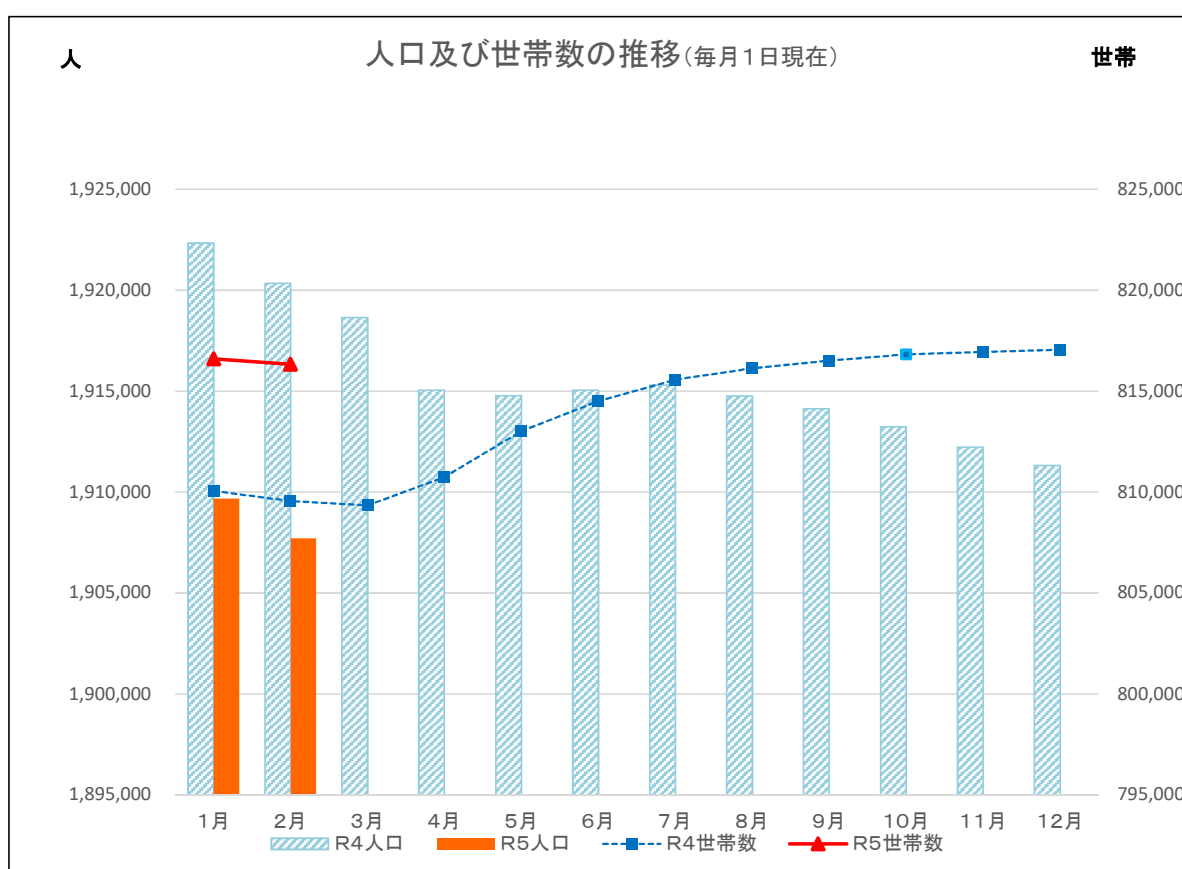
令和5年2月1日の人口は、1,907,706人となった。(男943,473人、女964,233人)

前月の人口と比べて、1,964人減少(-0.1%)となった。

地域別にみると、市部は1,631人減少(-0.1%)、郡部は333人の減少(-0.12%)となっている。

2 世帯数

令和5年2月1日の世帯数は、816,330世帯(世帯当たり2.34人)で、前月に比べて、269世帯の減少(-0.03%)となった。



3 自然動態と社会動態の推移

○自然動態(出生、死亡)

出生は 903人、死亡は 3,241人で差し引き、2,338人の減少であった。

[単位:人]

月別	出生		死亡		増減	
	実数	対千人	実数	対千人	実数	対千人
R4.10月中	1,013	0.53	2,299	1.20	-1,286	-0.67
11月中	949	0.50	2,304	1.21	-1,355	-0.71
12月中	874	0.46	2,568	1.34	-1,694	-0.89
R5.1月中	903	0.47	3,241	1.70	-2,338	-1.23

(うち、外国人分)

R4.11月中	46	-	8	-	38	-
12月中	55	-	11	-	44	-
R5.1月中	34	-	6	-	28	-

○社会動態(転入、転出)

転入 5,311人、転出 4,937人で、374人の転入超過であった。

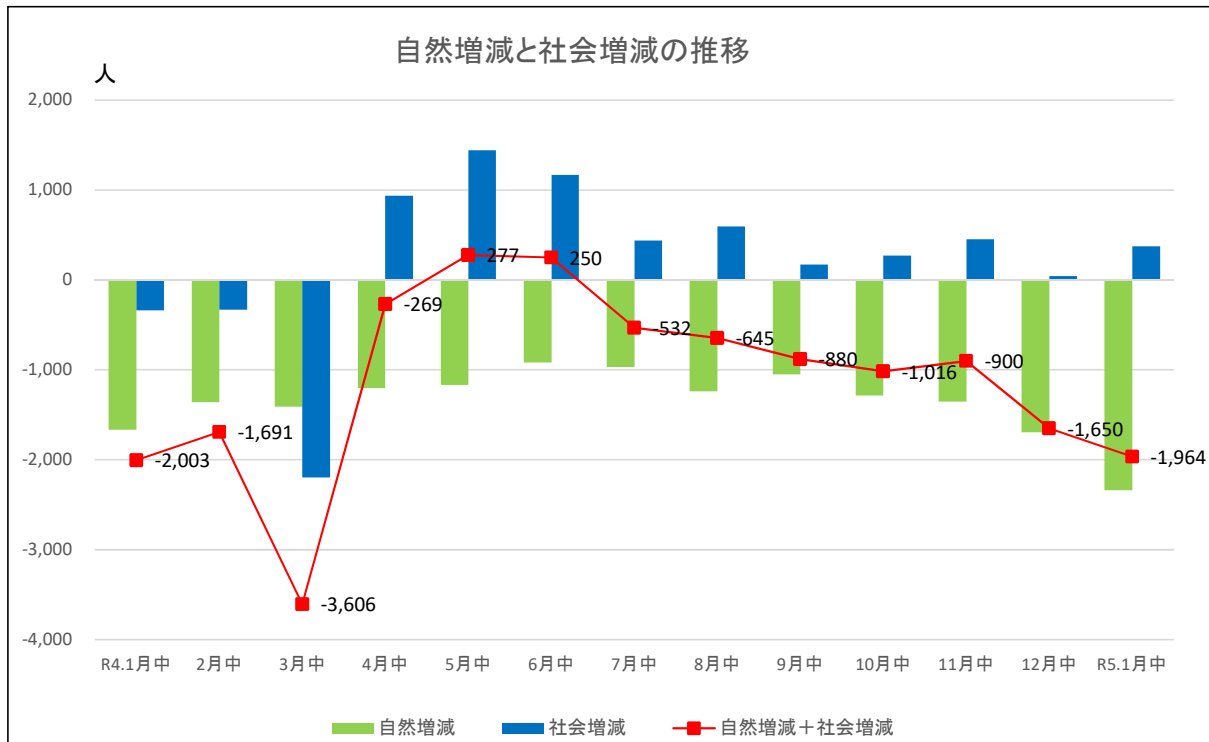
[単位:人]

月別	県内		県外			その他			計		
	転入	転出	転入	転出	増減	転入	転出	増減	転入	転出	増減
R4.10月中	2,057	2,057	3,411	3,032	379	265	374	-109	5,733	5,463	270
11月中	2,033	2,033	3,169	2,571	598	247	390	-143	5,449	4,994	455
12月中	2,071	2,071	2,987	2,674	313	205	474	-269	5,263	5,219	44
R5.1月中	1,884	1,884	3,192	2,691	501	235	362	-127	5,311	4,937	374

(うち、外国人分)

R4.11月中	277	277	1,403	1,012	391	192	386	-194	1,872	1,675	197
12月中	267	267	1,152	984	168	171	426	-255	1,590	1,677	-87
R5.1月中	307	307	1,352	905	447	161	344	-183	1,820	1,556	264

注 その他は、職種による記載及び消除等である。



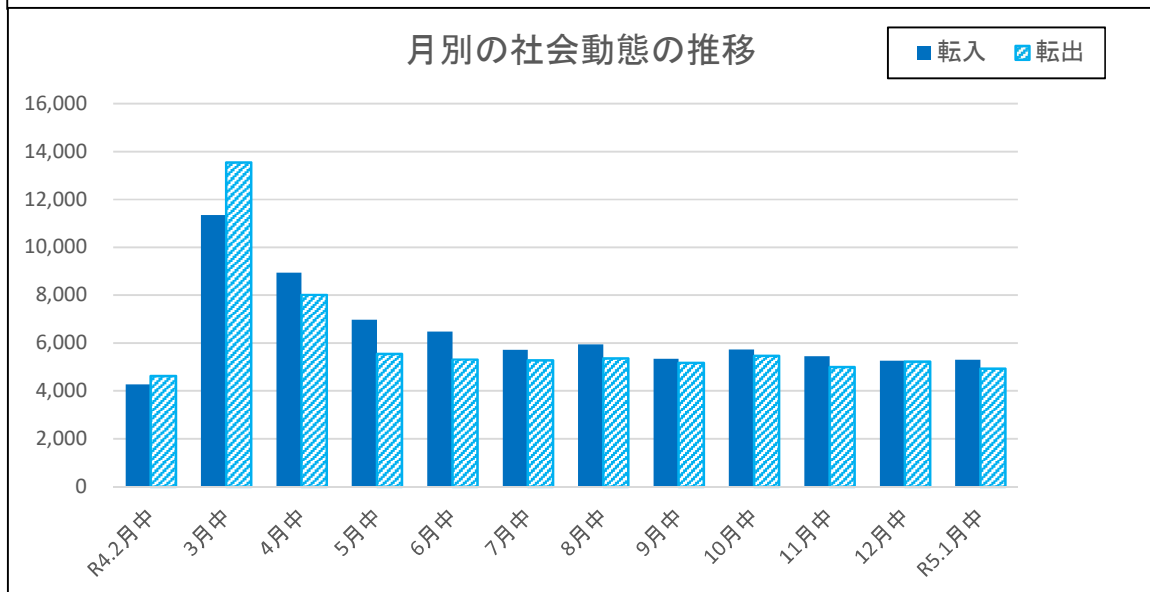
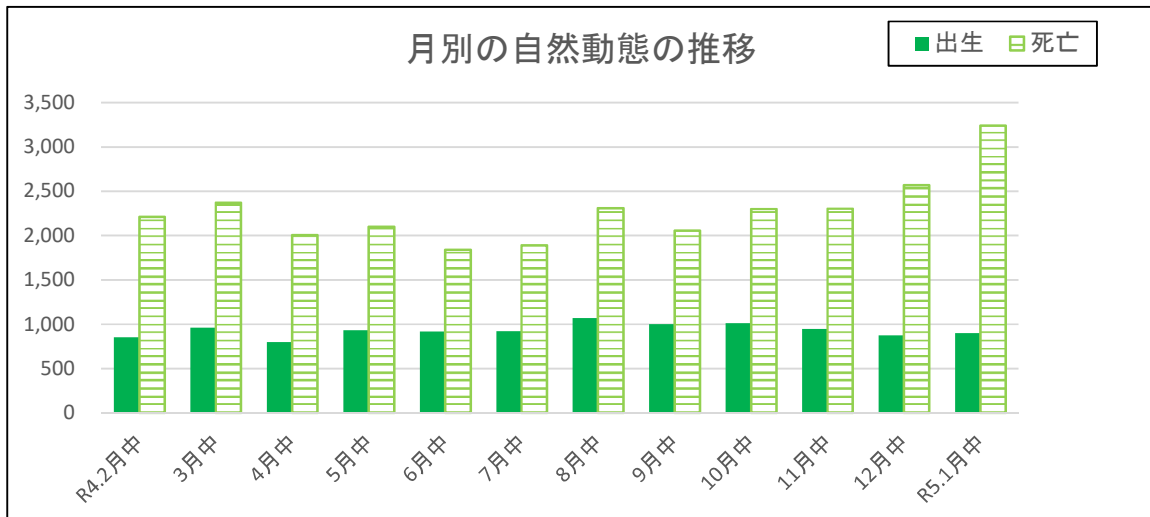
4 月別の自然動態と社会動態の推移

[単位:人]

月別	区分	自然動態			社会動態			月間増減
		出生	死亡	増減	転入	転出	増減	
R4.2月中		853	2,213	-1,360	4,283	4,614	-331	-1,691
3月中		963	2,372	-1,409	11,345	13,542	-2,197	-3,606
4月中		800	2,005	-1,205	8,945	8,009	936	-269
5月中		932	2,099	-1,167	6,988	5,544	1,444	277
6月中		920	1,839	-919	6,479	5,310	1,169	250
7月中		922	1,890	-968	5,708	5,272	436	-532
8月中		1,071	2,310	-1,239	5,955	5,361	594	-645
9月中		1,002	2,054	-1,052	5,343	5,171	172	-880
10月中		1,013	2,299	-1,286	5,733	5,463	270	-1,016
11月中		949	2,304	-1,355	5,449	4,994	455	-900
12月中		874	2,568	-1,694	5,263	5,219	44	-1,650
R5.1月中		903	3,241	-2,338	5,311	4,937	374	-1,964

(うち、外国人分)

R4.11月中	46	8	38	1,872	1,675	197	235
12月中	55	11	44	1,590	1,677	-87	-43
R5.1月中	34	6	28	1,820	1,556	264	292



5 都道府県別 転入転出状況(1月中)

都道府県	〔単位:人〕	
	転入	転出
北海道	56	33
青森県	12	19
岩手県	14	9
宮城県	18	25
秋田県	10	8
山形県	3	4
福島県	23	29
茨城県	160	115
栃木県	244	199
埼玉県	515	538
千葉県	201	139
東京都	398	430
神奈川県	182	180
新潟県	59	23
富山県	10	6
石川県	17	7
福井県	10	0
山梨県	16	15
長野県	71	68
岐阜県	18	17
静岡県	59	43
愛知県	99	75
三重県	30	12
滋賀県	8	12
京都府	12	9
大阪府	42	43
兵庫県	18	24
奈良県	4	1
和歌山県	6	1
鳥取県	3	3
島根県	12	2
岡山県	15	5
広島県	23	12
山口県	13	9
徳島県	7	11
香川県	3	1
愛媛県	13	2
高知県	2	5
福岡県	33	30
佐賀県	4	1
長崎県	14	2
熊本県	24	7
大分県	8	10
宮崎県	8	3
鹿児島県	10	12
沖縄県	13	16
国外	672	476
計	3,192	2,691

注 転入転出者には外国人を含む。
また、その他(職権削除等)は含まない。

6 市町村別 外国人転入転出状況(1月中)

	社会 増減	〔単位:人〕			
		転入		転出	
		国内	国外	国内	国外
県 計	447	790	562	550	355
市 部 計	351	614	421	419	265
町 村 計	96	176	141	131	90
前橋市	-8	57	90	106	49
高崎市	-2	92	1	57	38
桐生市	-14	14	11	22	17
伊勢崎市	85	111	101	75	52
太田市	229	207	132	71	39
沼田市	-15	7	10	19	13
館林市	38	53	22	26	11
渋川市	-12	2	9	10	13
藤岡市	20	13	25	14	4
富岡市	28	37	7	4	12
安中市	3	6	7	4	6
みどり市	-1	15	6	11	11
北群馬郡	-6	0	0	2	4
榛東村	-3	0	0	0	3
吉岡町	-3	0	0	2	1
多野郡	5	0	5	0	0
上野村	0	0	0	0	0
神流町	5	0	5	0	0
甘楽郡	4	8	1	2	3
下仁田町	2	2	0	0	0
南牧村	1	1	0	0	0
甘楽町	1	5	1	2	3
吾妻郡	1	16	26	29	12
中之条町	4	2	14	12	0
長野原町	-7	1	0	4	4
嬬恋村	0	0	9	7	2
草津町	2	7	2	5	2
高山村	2	2	1	0	1
東吾妻町	0	4	0	1	3
利根郡	13	17	24	11	17
片品村	2	1	3	0	2
川場村	0	0	0	0	0
昭和村	2	8	9	5	10
みなかみ町	9	8	12	6	5
佐波郡	18	12	31	11	14
玉村町	18	12	31	11	14
邑楽郡	61	123	54	76	40
板倉町	-14	5	1	9	11
明和町	-5	0	0	5	0
千代田町	4	6	5	5	2
大泉町	48	62	43	35	22
邑楽町	28	50	5	22	5

注 その他(職権削除等)は含まない。

(参考)

人口及び世帯数の推移

〔単位：人・世帯〕

期 日	総人口(日本人+外国人)				世帯数
	総 数	男	女	人口増減	
大正 9.10.1	1,052,610	514,106	538,504	—	195,486
14.10.1	1,118,858	548,633	570,225	66,248	207,223
昭和 5.10.1	1,186,080	581,007	605,073	67,222	217,058
10.10.1	1,242,453	606,779	635,674	56,373	225,223
15.10.1	1,299,027	637,708	661,319	56,574	234,332
22.10.1	1,572,787	759,140	813,647	273,760	295,802
25.10.1	1,601,380	778,910	822,470	28,593	294,846
30.10.1	1,613,549	781,607	831,942	12,169	301,500
35.10.1	1,578,476	759,639	818,837	-35,073	321,441
40.10.1	1,605,584	778,916	826,668	27,108	359,831
45.10.1	1,658,909	808,270	850,639	53,325	405,344
50.10.1	1,756,480	859,364	897,116	97,571	459,914
55.10.1	1,848,562	908,871	939,691	92,082	516,390
60.10.1	1,921,259	947,013	974,246	72,697	556,268
平成 2.10.1	1,966,265	971,704	994,561	45,006	603,198
7.10.1	2,003,540	989,610	1,013,930	37,275	650,836
12.10.1	2,024,852	999,349	1,025,503	21,312	695,092
17.10.1	2,024,135	996,346	1,027,789	-717	726,203
22.10.1	2,008,068	988,019	1,020,049	-16,067	755,756
27.10.1	1,973,115	973,283	999,832	-34,953	773,952
令和 2.10.1	1,939,110	959,411	979,699	-34,005	805,252
4.1.1	1,922,335	950,431	971,904	-1,506	810,053
4.2.1	1,920,332	949,349	970,983	-2,003	809,557
4.3.1	1,918,641	948,470	970,171	-1,691	809,339
4.4.1	1,915,035	946,838	968,197	-3,606	810,746
4.5.1	1,914,766	946,959	967,807	-269	813,024
4.6.1	1,915,043	947,247	967,796	277	814,505
4.7.1	1,915,293	947,435	967,858	250	815,565
4.8.1	1,914,761	947,107	967,654	-532	816,130
4.9.1	1,914,116	946,892	967,224	-645	816,505
4.10.1	1,913,236	946,468	966,768	-880	816,816
4.11.1	1,912,220	945,819	966,401	-1,016	816,932
4.12.1	1,911,320	945,322	965,998	-900	817,047
5.1.1	1,909,670	944,380	965,290	-1,650	816,599
5.2.1	1,907,706	943,473	964,233	-1,964	816,330

注 (1) 大正9年10月1日～令和2年10月1日は、国勢調査結果による。

令和2年10月1日以降の数値は、令和2年国勢調査の確報値に基づき再計算しているため、以前公表した結果とは異なる。

(2) 人口増減について

1) 大正9年10月1日～令和2年10月1日は、対前回国勢調査の増減

2) 令和4年1月1日以降は、対前月の増減

(3) 移動人口調査の最高人口は、平成16年7月1日現在の2,035,477人。(男：1,002,916人、女1,032,561人)

市町村別 人口及び世帯数

〔単位：人・世帯〕

	総 人 口										世帯数	対前月 増 減
	総 数	男	女	対前月 増 減	自 然 動 態			社 会 動 態				
					増減	出 生	死 亡	増減	転 入	転 出		
県 計	1,907,706	943,473	964,233	-1,964	-2,338	903	3,241	374	5,311	4,937	816,330	-269
市 部 計	1,631,886	805,596	826,290	-1,631	-1,974	785	2,759	343	4,374	4,031	701,078	-229
郡 部 計	275,820	137,877	137,943	-333	-364	118	482	31	937	906	115,252	-40
前橋市	328,298	160,156	168,142	-448	-362	166	528	-86	759	845	144,106	-153
高崎市	369,710	180,893	188,817	-315	-458	178	636	143	900	757	163,747	-17
桐生市	102,142	49,352	52,790	-209	-193	31	224	-16	203	219	44,573	-92
伊勢崎市	210,688	105,720	104,968	-52	-157	135	292	105	744	639	88,367	59
太田市	221,245	113,028	108,217	41	-208	116	324	249	868	619	94,048	126
沼田市	43,742	21,212	22,530	-98	-78	17	95	-20	99	119	18,868	-32
館林市	74,142	37,159	36,983	-95	-99	25	124	4	218	214	32,092	-28
渋川市	72,377	35,259	37,118	-137	-120	27	147	-17	127	144	29,254	-48
藤岡市	61,643	30,027	31,616	-85	-69	27	96	-16	144	160	25,517	-18
富岡市	45,966	22,655	23,311	-38	-78	15	93	40	129	89	18,678	15
安中市	53,211	26,022	27,189	-84	-97	18	115	13	88	75	22,168	-15
みどり市	48,722	24,113	24,609	-111	-55	30	85	-56	95	151	19,660	-26
北群馬郡	36,592	18,184	18,408	23	-11	28	39	34	119	85	13,662	28
榛東村	14,209	7,237	6,972	24	-11	7	18	35	59	24	5,347	26
吉岡町	22,383	10,947	11,436	-1	0	21	21	-1	60	61	8,315	2
多野郡	2,578	1,280	1,298	-7	-9	0	9	2	5	3	1,329	2
上野村	1,048	542	506	-7	-5	0	5	-2	0	2	530	-1
神流町	1,530	738	792	0	-4	0	4	4	5	1	799	3

令和5年2月1日

	総人口										世帯数	対前月 増減
	総数	男	女	対前月 増減	自然動態			社会動態				
					増減	出生	死亡	増減	転入	転出		
甘楽郡	19,612	9,605	10,007	-49	-44	2	46	-5	36	41	8,226	-10
下仁田町	6,078	2,966	3,112	-12	-17	2	19	5	12	7	2,808	0
南牧村	1,455	695	760	-2	0	0	0	-2	1	3	752	0
甘楽町	12,079	5,944	6,135	-35	-27	0	27	-8	23	31	4,666	-10
吾妻郡	49,222	24,414	24,808	-183	-114	18	132	-69	102	171	21,138	-83
中之条町	14,731	7,176	7,555	-68	-33	5	38	-35	23	58	6,205	-39
長野原町	4,945	2,473	2,472	-14	-11	2	13	-3	12	15	2,228	-4
嬭恋村	8,454	4,266	4,188	-26	-13	3	16	-13	19	32	3,449	-5
草津町	5,887	3,009	2,878	-20	-13	3	16	-7	21	28	3,243	-16
高山村	3,185	1,558	1,627	-11	-11	2	13	0	6	6	998	-7
東吾妻町	12,020	5,932	6,088	-44	-33	3	36	-11	21	32	5,015	-12
利根郡	30,269	14,736	15,533	-52	-56	8	64	4	86	82	12,241	-4
片品村	3,769	1,845	1,924	-8	-7	0	7	-1	4	5	1,596	-1
川場村	3,358	1,530	1,828	7	-1	2	3	8	8	0	992	4
昭和村	6,712	3,364	3,348	-19	-15	2	17	-4	29	33	2,676	-6
みなかみ町	16,430	7,997	8,433	-32	-33	4	37	1	45	44	6,977	-1
佐波郡	35,675	17,389	18,286	-7	-31	25	56	24	118	94	15,312	-12
玉村町	35,675	17,389	18,286	-7	-31	25	56	24	118	94	15,312	-12
邑楽郡	101,872	52,269	49,603	-58	-99	37	136	41	471	430	43,344	39
板倉町	13,614	6,787	6,827	-38	-21	4	25	-17	31	48	5,558	-24
明和町	10,606	5,327	5,279	2	-9	6	15	11	39	28	4,103	2
千代田町	10,610	5,385	5,225	-10	-17	1	18	7	37	30	4,200	11
大泉町	41,908	22,103	19,805	-27	-25	19	44	-2	246	248	19,434	6
邑楽町	25,134	12,667	12,467	15	-27	7	34	42	118	76	10,049	44

【参考】

市町村別 群馬県の外国人人口

〔単位：人〕

	総人口										日本人・外国人の別「不詳」※
	総数	男	女	対前月増減	自然動態			社会動態			
					増減	出生	死亡	増減	転入	転出	
県計	58,253	29,184	29,069	292	28	34	6	264	1,820	1,556	25,465
市部計	45,119	22,484	22,635	300	25	29	4	275	1,432	1,157	23,345
郡部計	13,134	6,700	6,434	-8	3	5	2	-11	388	399	2,120
前橋市	5,814	2,792	3,022	-41	1	1	0	-42	192	234	11,566
高崎市	5,600	2,449	3,151	63	4	4	0	59	200	141	4,378
桐生市	1,824	828	996	-33	1	1	0	-34	41	75	477
伊勢崎市	12,971	6,691	6,280	93	7	9	2	86	303	217	2,299
太田市	11,257	6,092	5,165	172	7	8	1	165	403	238	2,703
沼田市	664	325	339	4	0	0	0	4	43	39	246
館林市	2,935	1,485	1,450	26	2	3	1	24	89	65	604
渋川市	907	384	523	-13	1	1	0	-14	18	32	297
藤岡市	766	343	423	4	0	0	0	4	46	42	321
富岡市	978	414	564	29	0	0	0	29	53	24	51
安中市	624	278	346	3	0	0	0	3	19	16	245
みどり市	779	403	376	-7	2	2	0	-9	25	34	158
北群馬郡	353	179	174	-8	0	0	0	-8	1	9	78
榛東村	206	114	92	-4	0	0	0	-4	0	4	34
吉岡町	147	65	82	-4	0	0	0	-4	1	5	44
多野郡	44	9	35	5	0	0	0	5	5	0	0
上野村	22	1	21	0	0	0	0	0	0	0	0
神流町	22	8	14	5	0	0	0	5	5	0	0

※『日本人・外国人の別「不詳』』は、令和2(2020)年国勢調査における、人口等基本集計「第44-1表 男女、国籍別人口—全国、都道府県、市区町村」による。

この数値は、国勢調査においては日本人か外国人かが明らかでなかった人の数を表すものであるため、参考のため本表に添えるものとする。

この数値は、移動人口調査においては増減しない数値であるため、次回の国勢調査の結果公表まで変化しない。

令和5年2月1日

	総人口										日本人・外国人の別「不詳」※
	総数	男	女	対前月増減	自然動態			社会動態			
					増減	出生	死亡	増減	転入	転出	
甘楽郡	208	98	110	-2	0	0	0	-2	9	11	14
下仁田町	42	5	37	2	0	0	0	2	2	0	0
南牧村	11	7	4	1	0	0	0	1	1	0	0
甘楽町	155	86	69	-5	0	0	0	-5	6	11	14
吾妻郡	1,031	477	554	-22	1	1	0	-23	46	69	178
中之条町	231	111	120	-13	0	0	0	-13	16	29	37
長野原町	88	67	21	-7	0	0	0	-7	1	8	2
嬭恋村	92	22	70	0	0	0	0	0	10	10	9
草津町	336	158	178	3	1	1	0	2	10	8	125
高山村	44	25	19	0	0	0	0	0	3	3	0
東吾妻町	240	94	146	-5	0	0	0	-5	6	11	5
利根郡	943	474	469	7	0	0	0	7	44	37	22
片品村	61	40	21	2	0	0	0	2	4	2	8
川場村	12	8	4	0	0	0	0	0	0	0	0
昭和村	508	241	267	-4	0	0	0	-4	19	23	0
みなかみ町	362	185	177	9	0	0	0	9	21	12	14
佐波郡	1,049	515	534	15	0	0	0	15	52	37	931
玉村町	1,049	515	534	15	0	0	0	15	52	37	931
邑楽郡	9,506	4,948	4,558	-3	2	4	2	-5	231	236	897
板倉町	384	198	186	-15	0	0	0	-15	12	27	135
明和町	226	89	137	-4	0	0	0	-4	3	7	51
千代田町	358	164	194	1	0	0	0	1	18	17	56
大泉町	7,659	3,991	3,668	-8	3	4	1	-11	134	145	557
邑楽町	879	506	373	23	-1	0	1	24	64	40	98

お知らせ

群馬県総務部統計課人口社会係では、次の統計書を編集刊行しています。

人口

- 群馬県の人口と世帯の動き 毎月
- 群馬県移動人口調査結果 年1回
- 群馬県年齢別人口調査結果 年1回

移動人口調査のお問い合わせは・・・

群馬県総務部統計課 人口社会係

〒371-8570 群馬県前橋市大手町一丁目1番1号

TEL : 027-226-2408(直通)

FAX : 027-224-9224

各種統計情報は、「群馬県統計情報提供システム」でもご覧いただけます。

<https://toukei.pref.gunma.jp/>