



統計資料
4-4-8

令和4年11月25日
統計課人口社会係
ダイヤルイン 027-226-2408

群馬県の人口と世帯の動き

群馬県移動人口調査

本県の人口

1,912,220人

令和4年11月1日現在

群馬県総務部統計課

－ 利用者のために －

- 1 この調査は、令和2（2020）年10月1日の国勢調査による市町村別の世帯数及び人口を基礎とし、これに毎月1日から月末までの1か月間における住民基本台帳法に基づく各市町村の世帯及び人口の出生、死亡、転入、転出の数を、それぞれ加減して推計する方法をとっているため、他の調査方法による調査結果とは一致しない。同じ理由から、各市町村の住民基本台帳上の人口及び世帯数とも一致しない。
- 2 県内転出については、県内市町村間の転出入それぞれの合計（県計）が一致するよう、県内市町村に転入の届出等がなされた時点と同時に、前住地の市町村に転出の届出等がなされたものとして、転入者をベースに転出数を組み替えて算出している。
- 3 表中の－印は、減少を示す。ただし、社会動態では、転出超過を示す。
- 4 令和4年10月から、市町村別の外国人の人口の表を追加した（8～9ページ）。
- 5 市町村別の外国人の人口の表に付記された『日本人・外国人の別「不詳」』の人数については、国勢調査の調査票において、国籍を記入する記入欄に回答を得られなかった者の数を示す。

1 人口

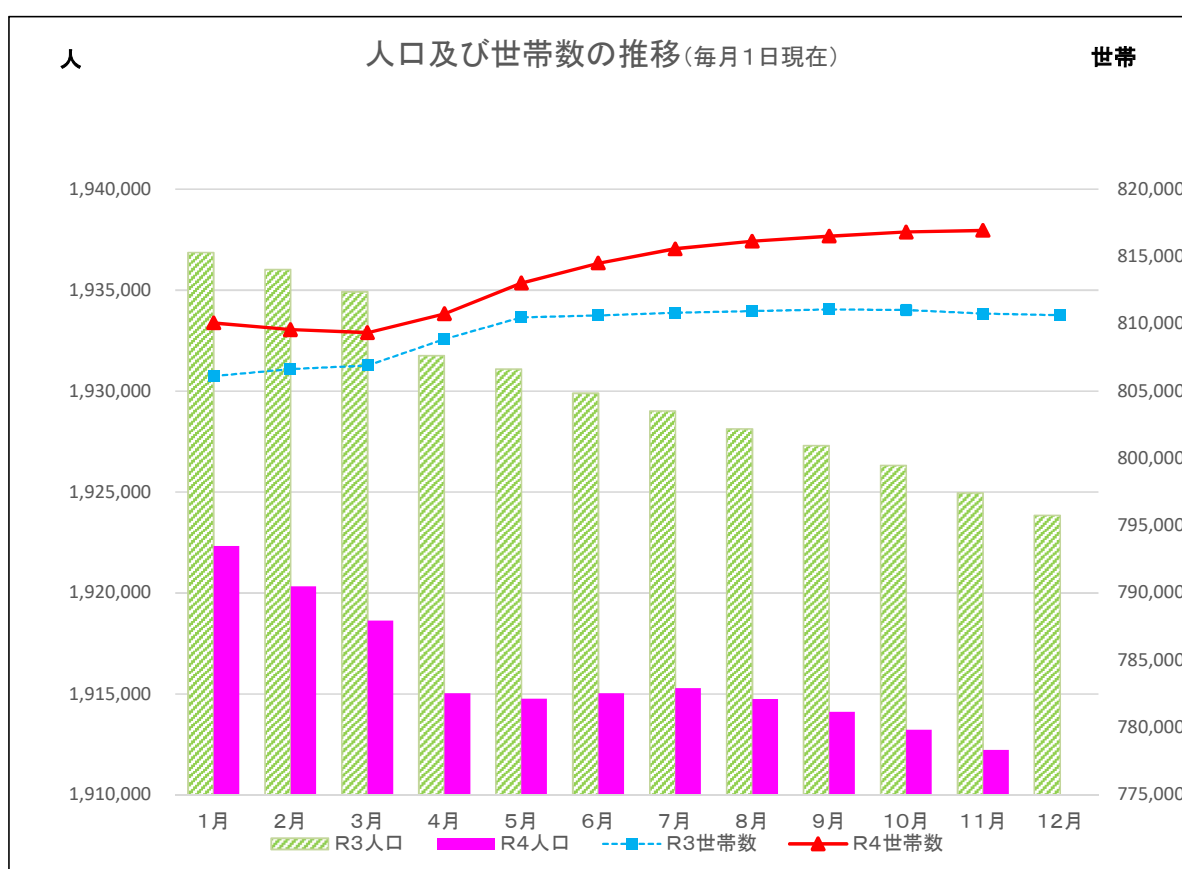
令和4年11月1日の人口は、1,912,220人となった。(男945,819人、女966,401人)

前月の人口と比べて、1,016人減少(-0.05%)となった。

地域別にみると、市部は538人減少(-0.03%)、郡部は478人の減少(-0.17%)となっている。

2 世帯数

令和4年11月1日の世帯数は、816,932世帯(世帯当たり2.34人)で、前月に比べて、116世帯の増加(0.01%)となった。



3 自然動態と社会動態の推移

○自然動態(出生、死亡)

出生は 1,013人、死亡は 2,299人で差し引き、1,286人の減少であった。

[単位:人]

区分 月別	出生		死亡		増減	
	実数	対千人	実数	対千人	実数	対千人
7月中	922	0.48	1,890	0.99	-968	-0.51
8月中	1,071	0.56	2,310	1.21	-1,239	-0.65
9月中	1,002	0.52	2,054	1.07	-1,052	-0.55
10月中	1,013	0.53	2,299	1.20	-1,286	-0.67

(うち、外国人分)

8月中	60	-	9	-	51	-
9月中	45	-	10	-	35	-
10月中	37	-	9	-	28	-

○社会動態(転入、転出)

転入 5,733人、転出 5,463人で、270人の転入超過であった。

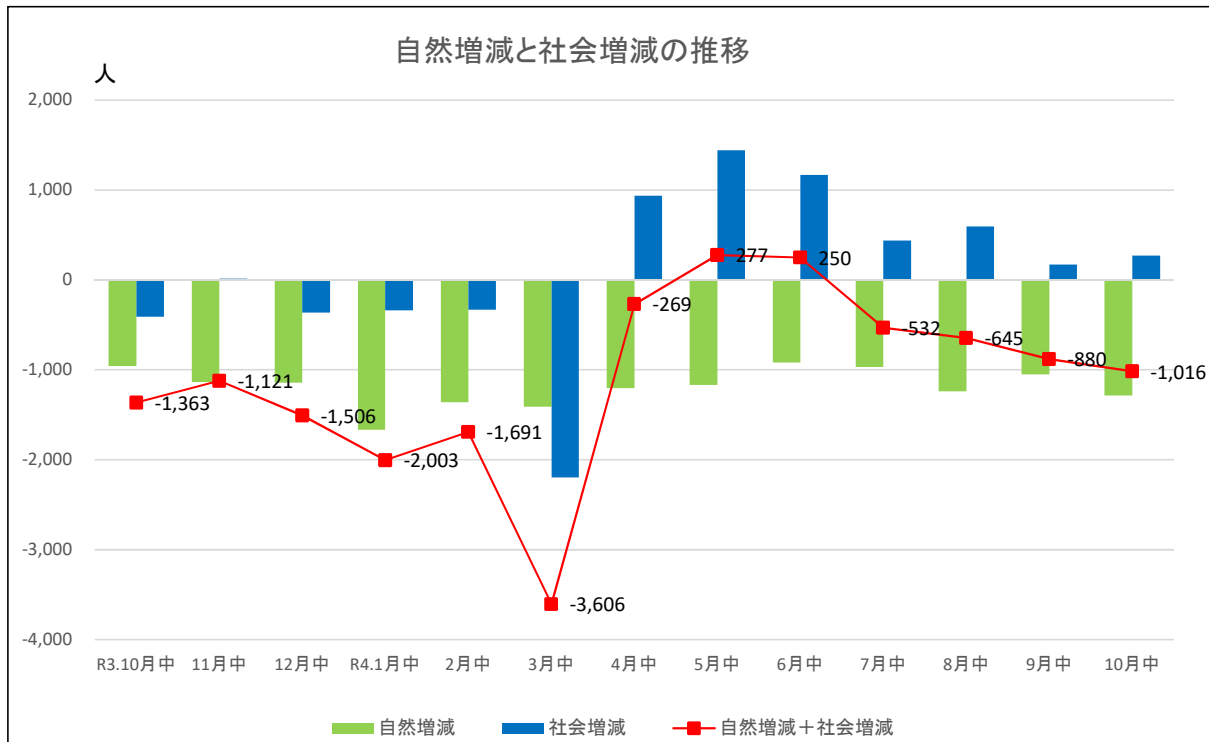
[単位:人]

区分 月別	県内		県外			その他			計		
	転入	転出	転入	転出	増減	転入	転出	増減	転入	転出	増減
7月中	1,960	1,960	3,430	3,078	352	318	234	84	5,708	5,272	436
8月中	2,145	2,145	3,554	2,932	622	256	284	-28	5,955	5,361	594
9月中	1,917	1,917	3,150	2,975	175	276	279	-3	5,343	5,171	172
10月中	2,057	2,057	3,411	3,032	379	265	374	-109	5,733	5,463	270

(うち、外国人分)

8月中	276	276	1,437	918	519	205	277	-72	1,918	1,471	447
9月中	256	256	1,254	929	325	226	274	-48	1,736	1,459	277
10月中	295	295	1,463	1,177	286	219	364	-145	1,977	1,836	141

注 その他は、職権による記載及び消除等である。



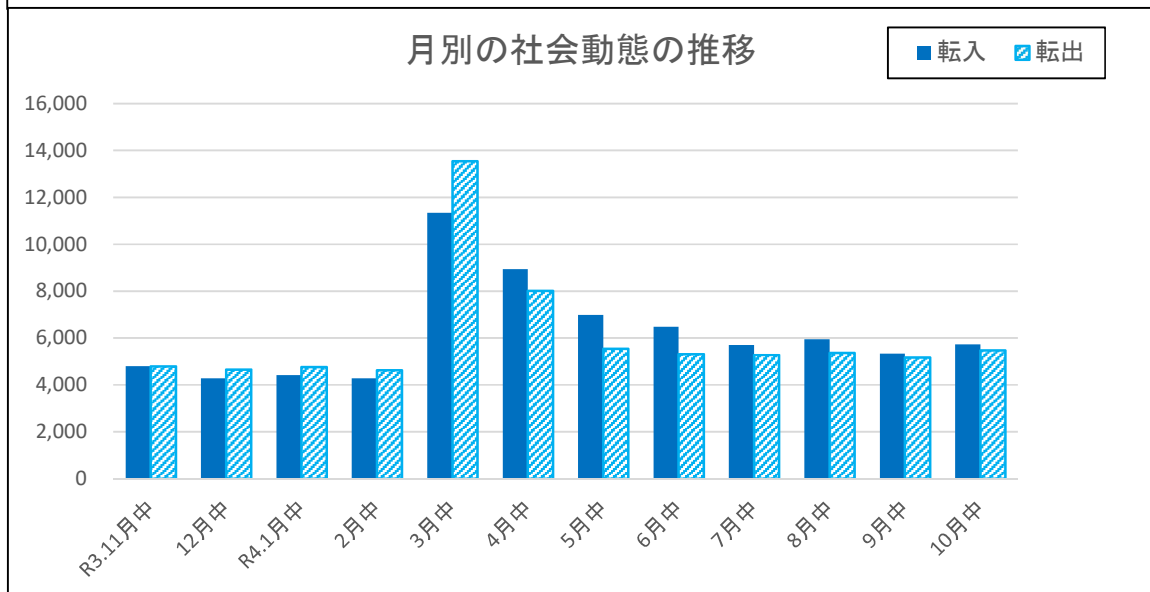
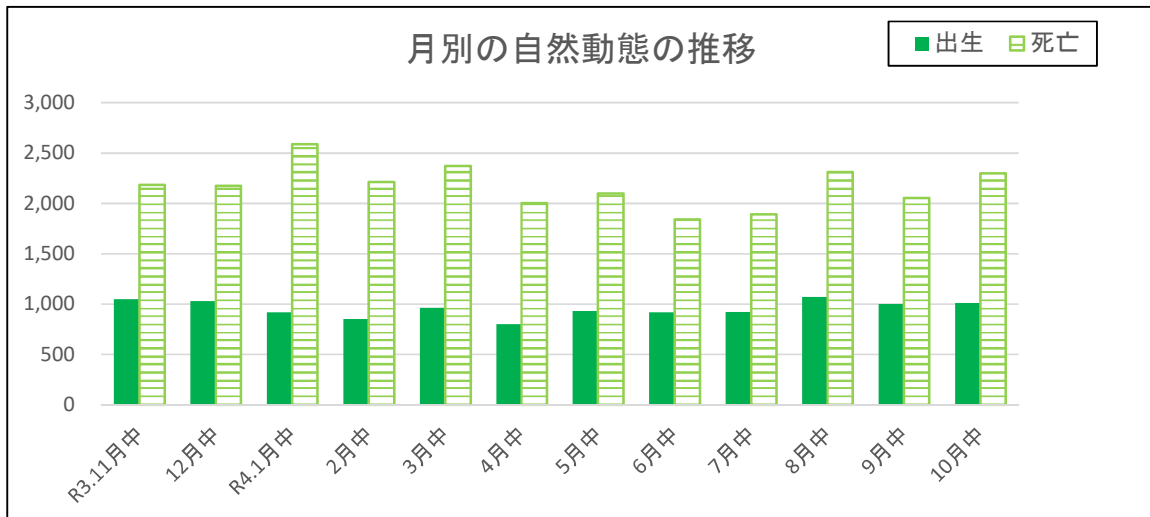
4 月別の自然動態と社会動態の推移

[単位:人]

月別	自然動態			社会動態			月間増減
	出生	死亡	増減	転入	転出	増減	
R3.11月中	1,047	2,183	-1,136	4,801	4,786	15	-1,121
12月中	1,030	2,174	-1,144	4,290	4,652	-362	-1,506
R4.1月中	919	2,585	-1,666	4,418	4,755	-337	-2,003
2月中	853	2,213	-1,360	4,283	4,614	-331	-1,691
3月中	963	2,372	-1,409	11,345	13,542	-2,197	-3,606
4月中	800	2,005	-1,205	8,945	8,009	936	-269
5月中	932	2,099	-1,167	6,988	5,544	1,444	277
6月中	920	1,839	-919	6,479	5,310	1,169	250
7月中	922	1,890	-968	5,708	5,272	436	-532
8月中	1,071	2,310	-1,239	5,955	5,361	594	-645
9月中	1,002	2,054	-1,052	5,343	5,171	172	-880
10月中	1,013	2,299	-1,286	5,733	5,463	270	-1,016

(うち、外国人分)

R4.8月中	60	9	51	1,918	1,471	447	498
9月中	45	10	35	1,736	1,459	277	312
10月中	37	9	28	1,977	1,836	141	169



5 都道府県別 転入転出状況(10月中)

〔単位:人〕

都道府県	転入	転出
北海道	53	41
青森県	11	9
岩手県	11	7
宮城県	27	29
秋田県	10	10
山形県	17	8
福島県	36	25
茨城県	161	148
栃木県	231	235
埼玉県	552	569
千葉県	131	112
東京都	430	411
神奈川県	218	179
新潟県	77	86
富山県	12	19
石川県	14	16
福井県	11	2
山梨県	18	21
長野県	82	91
岐阜県	23	13
静岡県	47	51
愛知県	100	88
三重県	20	15
滋賀県	17	116
京都府	19	19
大阪府	60	64
兵庫県	39	21
奈良県	7	14
和歌山県	1	3
鳥取県	3	0
島根県	0	0
岡山県	11	3
広島県	20	13
山口県	9	5
徳島県	3	4
香川県	8	11
愛媛県	3	8
高知県	1	3
福岡県	44	24
佐賀県	2	3
長崎県	6	4
熊本県	10	9
大分県	11	16
宮崎県	8	3
鹿児島県	7	13
沖縄県	24	9
国外	806	482
計	3,411	3,032

注 転入転出者には外国人を含む。
また、その他(職権削除等)は含まない。

6 市町村別 外国人転入転出状況(10月中)

〔単位:人〕

	社会 増減	転入		転出	
		国内	国外	国内	国外
県 計	286	782	681	828	349
市 部 計	347	552	519	496	228
町 村 計	-61	230	162	332	121
前橋市	149	84	207	97	45
高崎市	-57	69	0	96	30
桐生市	18	15	28	16	9
伊勢崎市	53	122	92	110	51
太田市	106	153	95	103	39
沼田市	5	7	10	8	4
館林市	18	36	16	23	11
渋川市	13	8	14	6	3
藤岡市	11	14	23	14	12
富岡市	13	21	13	9	12
安中市	0	5	7	7	5
みどり市	18	18	14	7	7
北群馬郡	4	4	5	4	1
榛東村	3	0	5	1	1
吉岡町	1	4	0	3	0
多野郡	-3	0	1	3	1
上野村	0	0	0	0	0
神流町	-3	0	1	3	1
甘楽郡	0	2	4	5	1
下仁田町	3	1	2	0	0
南牧村	0	0	0	0	0
甘楽町	-3	1	2	5	1
吾妻郡	-213	27	32	219	53
中之条町	14	3	21	9	1
長野原町	-1	1	1	2	1
嬬恋村	-247	1	2	202	48
草津町	17	19	5	5	2
高山村	1	1	0	0	0
東吾妻町	3	2	3	1	1
利根郡	0	8	24	14	18
片品村	-1	1	0	2	0
川場村	0	0	0	0	0
昭和村	6	5	15	6	8
みなかみ町	-5	2	9	6	10
佐波郡	24	20	23	7	12
玉村町	24	20	23	7	12
邑楽郡	127	169	73	80	35
板倉町	0	7	6	10	3
明和町	6	7	0	0	1
千代田町	4	8	9	7	6
大泉町	111	120	54	44	19
邑楽町	6	27	4	19	6

注 その他(職権削除等)は含まない。

(参考)

人口及び世帯数の推移

〔単位：人・世帯〕

期 日	総人口(日本人+外国人)				世帯数
	総 数	男	女	人口増減	
大正 9.10.1	1,052,610	514,106	538,504	—	195,486
14.10.1	1,118,858	548,633	570,225	66,248	207,223
昭和 5.10.1	1,186,080	581,007	605,073	67,222	217,058
10.10.1	1,242,453	606,779	635,674	56,373	225,223
15.10.1	1,299,027	637,708	661,319	56,574	234,332
22.10.1	1,572,787	759,140	813,647	273,760	295,802
25.10.1	1,601,380	778,910	822,470	28,593	294,846
30.10.1	1,613,549	781,607	831,942	12,169	301,500
35.10.1	1,578,476	759,639	818,837	-35,073	321,441
40.10.1	1,605,584	778,916	826,668	27,108	359,831
45.10.1	1,658,909	808,270	850,639	53,325	405,344
50.10.1	1,756,480	859,364	897,116	97,571	459,914
55.10.1	1,848,562	908,871	939,691	92,082	516,390
60.10.1	1,921,259	947,013	974,246	72,697	556,268
平成 2.10.1	1,966,265	971,704	994,561	45,006	603,198
7.10.1	2,003,540	989,610	1,013,930	37,275	650,836
12.10.1	2,024,852	999,349	1,025,503	21,312	695,092
17.10.1	2,024,135	996,346	1,027,789	-717	726,203
22.10.1	2,008,068	988,019	1,020,049	-16,067	755,756
27.10.1	1,973,115	973,283	999,832	-34,953	773,952
令和 2.10.1	1,939,110	959,411	979,699	-34,005	805,252
3.10.1	1,926,325	952,836	973,489	-981	811,013
3.11.1	1,924,962	952,007	972,955	-1,363	810,761
3.12.1	1,923,841	951,415	972,426	-1,121	810,638
4.1.1	1,922,335	950,431	971,904	-1,506	810,053
4.2.1	1,920,332	949,349	970,983	-2,003	809,557
4.3.1	1,918,641	948,470	970,171	-1,691	809,339
4.4.1	1,915,035	946,838	968,197	-3,606	810,746
4.5.1	1,914,766	946,959	967,807	-269	813,024
4.6.1	1,915,043	947,247	967,796	277	814,505
4.7.1	1,915,293	947,435	967,858	250	815,565
4.8.1	1,914,761	947,107	967,654	-532	816,130
4.9.1	1,914,116	946,892	967,224	-645	816,505
4.10.1	1,913,236	946,468	966,768	-880	816,816
4.11.1	1,912,220	945,819	966,401	-1,016	816,932

注 (1) 大正9年10月1日～令和2年10月1日は、国勢調査結果による。

令和2年10月1日以降の数値は、令和2年国勢調査の確報値に基づき再計算しているため、以前公表した結果とは異なる。

(2) 人口増減について

1) 大正9年10月1日～令和2年10月1日は、対前回国勢調査の増減

2) 令和3年10月1日以降は、対前月の増減

(3) 移動人口調査の最高人口は、平成16年7月1日現在の2,035,477人。(男：1,002,916人、女1,032,561人)

市町村別 人口及び世帯数

〔単位：人・世帯〕

	総 人 口										世帯数	対前月 増 減
	総 数	男	女	対前月 増 減	自 然 動 態			社 会 動 態				
					増減	出 生	死 亡	増減	転 入	転 出		
県 計	1,912,220	945,819	966,401	-1,016	-1,286	1,013	2,299	270	5,733	5,463	816,932	116
市 部 計	1,635,315	807,370	827,945	-538	-1,035	890	1,925	497	4,708	4,211	701,441	367
郡 部 計	276,905	138,449	138,456	-478	-251	123	374	-227	1,025	1,252	115,491	-251
前橋市	329,028	160,611	168,417	70	-171	199	370	241	1,039	798	144,257	202
高崎市	370,149	181,138	189,011	-128	-171	222	393	43	1,005	962	163,731	30
桐生市	102,603	49,573	53,030	-143	-140	29	169	-3	191	194	44,699	-43
伊勢崎市	210,876	105,813	105,063	-24	-85	128	213	61	689	628	88,310	71
太田市	221,331	113,063	108,268	6	-65	143	208	71	808	737	93,889	62
沼田市	44,053	21,366	22,687	-26	-39	20	59	13	96	83	19,001	-6
館林市	74,326	37,254	37,072	-42	-56	25	81	14	199	185	32,124	20
渋川市	72,639	35,375	37,264	-64	-105	34	139	41	197	156	29,310	-9
藤岡市	61,850	30,122	31,728	-62	-63	24	87	1	147	146	25,532	2
富岡市	46,077	22,695	23,382	-21	-54	16	70	33	134	101	18,660	24
安中市	53,488	26,138	27,350	-83	-61	19	80	-22	79	101	22,256	17
みどり市	48,895	24,222	24,673	-21	-25	31	56	4	124	120	19,672	-3
北群馬郡	36,534	18,151	18,383	-20	-16	28	44	-4	120	124	13,609	5
榛東村	14,167	7,202	6,965	-43	-12	7	19	-31	47	78	5,305	-13
吉岡町	22,367	10,949	11,418	23	-4	21	25	27	73	46	8,304	18
多野郡	2,604	1,288	1,316	-10	-10	0	10	0	5	5	1,337	-4
上野村	1,064	548	516	-4	-4	0	4	0	0	0	539	-3
神流町	1,540	740	800	-6	-6	0	6	0	5	5	798	-1

令和4年11月1日

	総人口										世帯数	対前月 増減
	総数	男	女	対前月 増減	自然動態			社会動態				
					増減	出生	死亡	増減	転入	転出		
甘楽郡	19,744	9,663	10,081	-41	-34	4	38	-7	40	47	8,239	-15
下仁田町	6,133	2,991	3,142	-7	-13	1	14	6	11	5	2,808	0
南牧村	1,466	698	768	-4	-6	0	6	2	4	2	757	-5
甘楽町	12,145	5,974	6,171	-30	-15	3	18	-15	25	40	4,674	-10
吾妻郡	49,685	24,668	25,017	-290	-72	13	85	-218	168	386	21,370	-241
中之条町	14,847	7,239	7,608	-18	-23	1	24	5	43	38	6,261	8
長野原町	5,013	2,515	2,498	-14	-6	1	7	-8	13	21	2,270	-8
嬭恋村	8,594	4,346	4,248	-262	-16	2	18	-246	27	273	3,545	-258
草津町	5,914	3,021	2,893	29	-7	7	14	36	56	20	3,257	29
高山村	3,200	1,568	1,632	-3	-2	1	3	-1	5	6	1,001	-3
東吾妻町	12,117	5,979	6,138	-22	-18	1	19	-4	24	28	5,036	-9
利根郡	30,503	14,887	15,616	-75	-46	14	60	-29	73	102	12,308	-20
片品村	3,789	1,858	1,931	-9	-4	0	4	-5	7	12	1,595	-2
川場村	3,368	1,536	1,832	-9	-6	0	6	-3	5	8	993	-1
昭和村	6,811	3,421	3,390	-14	-8	5	13	-6	27	33	2,731	-2
みなかみ町	16,535	8,072	8,463	-43	-28	9	37	-15	34	49	6,989	-15
佐波郡	35,762	17,448	18,314	-28	-15	21	36	-13	115	128	15,336	2
玉村町	35,762	17,448	18,314	-28	-15	21	36	-13	115	128	15,336	2
邑楽郡	102,073	52,344	49,729	-14	-58	43	101	44	504	460	43,292	22
板倉町	13,678	6,813	6,865	-25	-20	1	21	-5	37	42	5,575	-6
明和町	10,605	5,334	5,271	-4	-10	2	12	6	31	25	4,092	5
千代田町	10,670	5,404	5,266	-8	-9	4	13	1	36	35	4,205	0
大泉町	42,031	22,202	19,829	28	-5	26	31	33	314	281	19,482	11
邑楽町	25,089	12,591	12,498	-5	-14	10	24	9	86	77	9,938	12

【参考】

市町村別 群馬県の外国人人口

〔単位：人〕

	外国人人口										日本人・外国人の別「不詳」※
	総数	男	女	対前月 増減	自然動態			社会動態			
					増減	出生	死亡	増減	転入	転出	
県計	57,769	28,973	28,796	169	28	37	9	141	1,977	1,836	25,465
市部計	44,542	22,173	22,369	327	20	27	7	307	1,508	1,201	23,345
郡部計	13,227	6,800	6,427	-158	8	10	2	-166	469	635	2,120
前橋市	5,820	2,834	2,986	156	3	4	1	153	374	221	11,566
高崎市	5,471	2,384	3,087	19	2	2	0	17	196	179	4,378
桐生市	1,831	825	1,006	12	1	1	0	11	60	49	477
伊勢崎市	12,805	6,582	6,223	55	7	9	2	48	286	238	2,299
太田市	11,060	5,996	5,064	49	5	8	3	44	325	281	2,703
沼田市	683	332	351	-4	0	0	0	-4	18	22	246
館林市	2,885	1,450	1,435	0	0	1	1	0	59	59	604
渋川市	892	379	513	16	0	0	0	16	35	19	297
藤岡市	745	325	420	-11	0	0	0	-11	45	56	321
富岡市	941	386	555	13	2	2	0	11	41	30	51
安中市	620	269	351	10	0	0	0	10	24	14	245
みどり市	789	411	378	12	0	0	0	12	45	33	158
北群馬郡	359	189	170	10	0	0	0	10	15	5	78
榛東村	203	117	86	4	0	0	0	4	6	2	34
吉岡町	156	72	84	6	0	0	0	6	9	3	44
多野郡	34	4	30	-3	0	0	0	-3	1	4	0
上野村	20	1	19	0	0	0	0	0	0	0	0
神流町	14	3	11	-3	0	0	0	-3	1	4	0

※『日本人・外国人の別「不詳」』は、令和2(2020)年国勢調査における、人口等基本集計「第44-1表 男女、国籍別人口—全国、都道府県、市区町村」による。

この数値は、国勢調査においては日本人か外国人かが明らかでなかった人の数を表すものであるため、参考のため本表に添えるものとする。

この数値は、移動人口調査においては増減しない数値であるため、次回の国勢調査の結果公表まで変化しない。

令和4年11月1日

	外国人人口										日本人・外国人の別「不詳」※
	総数	男	女	対前月 増減	自然動態			社会動態			
					増減	出生	死亡	増減	転入	転出	
甘楽郡	213	99	114	-1	0	0	0	-1	8	9	14
下仁田町	47	8	39	3	0	0	0	3	3	0	0
南牧村	8	5	3	0	0	0	0	0	0	0	0
甘楽町	158	86	72	-4	0	0	0	-4	5	9	14
吾妻郡	1,133	580	553	-234	2	3	1	-236	67	303	178
中之条町	243	126	117	8	-1	0	1	9	28	19	37
長野原町	119	89	30	-7	0	0	0	-7	2	9	2
嬭恋村	167	90	77	-253	0	0	0	-253	5	258	9
草津町	317	154	163	19	3	3	0	16	24	8	125
高山村	42	23	19	-1	0	0	0	-1	1	2	0
東吾妻町	245	98	147	0	0	0	0	0	7	7	5
利根郡	980	524	456	-4	0	0	0	-4	39	43	22
片品村	55	38	17	0	0	0	0	0	2	2	8
川場村	12	8	4	-1	0	0	0	-1	0	1	0
昭和村	551	273	278	-2	0	0	0	-2	20	22	0
みなかみ町	362	205	157	-1	0	0	0	-1	17	18	14
佐波郡	1,053	523	530	11	0	0	0	11	46	35	931
玉村町	1,053	523	530	11	0	0	0	11	46	35	931
邑楽郡	9,455	4,881	4,574	63	6	7	1	57	293	236	897
板倉町	396	197	199	1	0	0	0	1	17	16	135
明和町	224	89	135	8	0	0	0	8	10	2	51
千代田町	372	160	212	2	0	0	0	2	20	18	56
大泉町	7,679	4,013	3,666	55	4	5	1	51	210	159	557
邑楽町	784	422	362	-3	2	2	0	-5	36	41	98

お知らせ

群馬県総務部統計課人口社会係では、次の統計書を編集刊行しています。

人口

- 群馬県の人口と世帯の動き 毎月
- 群馬県移動人口調査結果 年1回
- 群馬県年齢別人口調査結果 年1回

移動人口調査のお問い合わせは・・・

群馬県総務部統計課 人口社会係

〒371-8570 群馬県前橋市大手町一丁目1番1号

TEL : 027-226-2408(直通)

FAX : 027-224-9224

各種統計情報は、「群馬県統計情報提供システム」でもご覧いただけます。

<https://toukei.pref.gunma.jp/>