



統計資料  
4-4-2

令和4年5月25日  
統計課人口社会係  
ダイヤルイン 027-226-2408

# 群馬県の人口と世帯の動き

## 群馬県移動人口調査

本県の人口

1,914,766人

令和4年5月1日現在

群馬県総務部統計課

－ 利用者のために －

- 1 この調査は、令和2（2020）年国勢調査による市町村別の世帯数及び人口を基礎とし、これに毎月1日から月末までの1か月間における住民基本台帳法に基づく世帯及び人口の出生、死亡、転入、転出の数を、それぞれ加減して推計する方法をとっているため、他の調査方法による調査結果とは一致しない。
- 2 県内転出については、県内市町村間の転出入それぞれの合計（県計）が一致するよう、県内市町村に転入の届出等がなされた時点と同時に、前住地の市町村に転出の届出等がなされたものとして、転入者をベースに転出数を組み替えて算出している。
- 3 表中の－印は、減少を示す。ただし、社会動態では、転出超過を示す。

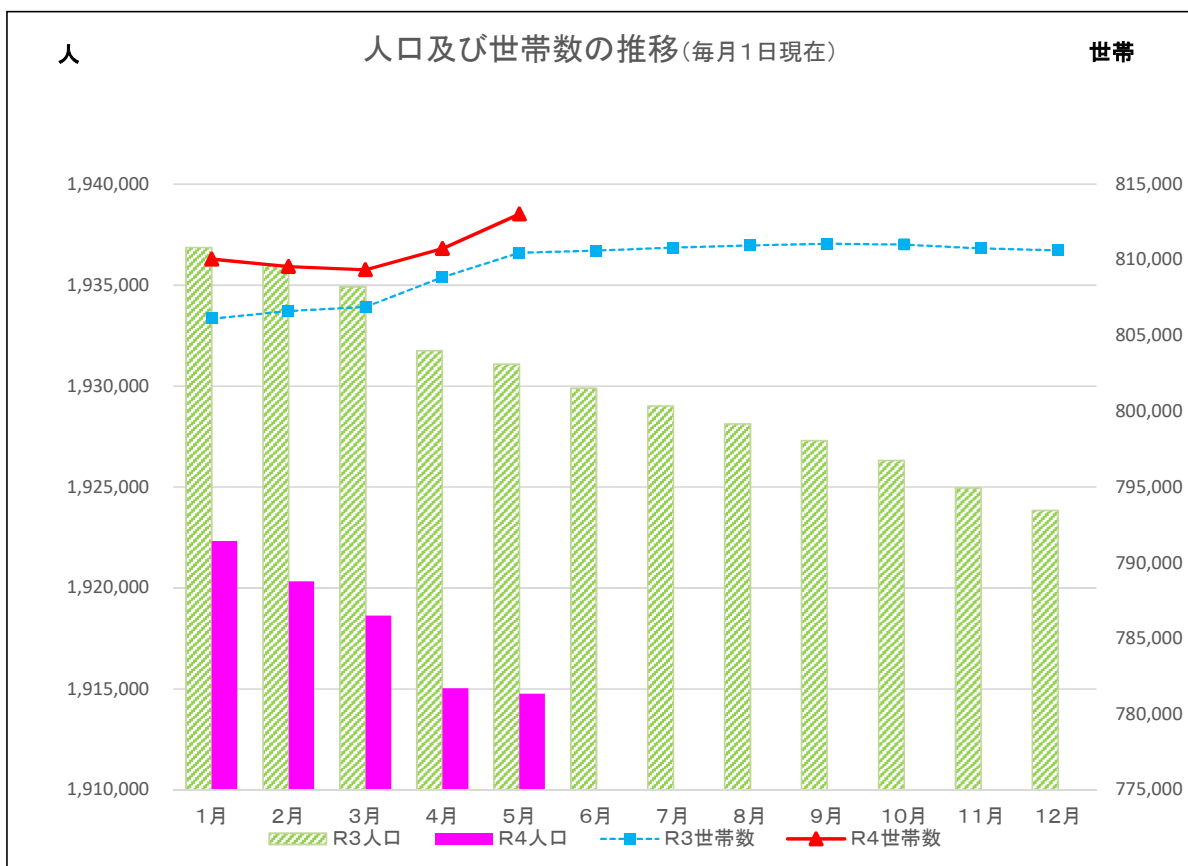
## 1 人口

令和4年5月1日の人口は、1,914,766人となった。(男946,959人、女967,807人)  
前月の人口と比べて、269人減少(-0.01%)となった。

地域別にみると、市部は462人減少(-0.03%)、郡部は193人増加となっている。

## 2 世帯数

令和4年5月1日の世帯数は、813,024世帯(世帯当たり2.36人)で、前月に比べて、  
2,278世帯の増加(0.28%)となった。



### 3 自然動態と社会動態の推移

#### ○自然動態(出生、死亡)

出生は 800人、死亡は 2,005人で差し引き、1,205人の減少であった。

[単位:人]

月別	出生		死亡		増減	
	実数	対千人	実数	対千人	実数	対千人
1月中	919	0.48	2,585	1.35	-1,666	-0.87
2月中	853	0.44	2,213	1.15	-1,360	-0.71
3月中	963	0.50	2,372	1.24	-1,409	-0.74
4月中	800	0.42	2,005	1.05	-1,205	-0.63

(うち、外国人分)

2月中	47	-	7	-	40	-
3月中	46	-	14	-	32	-
4月中	29	-	6	-	23	-

#### ○社会動態(転入、転出)

転入 8,945人、転出 8,009人で、936人の転入超過であった。

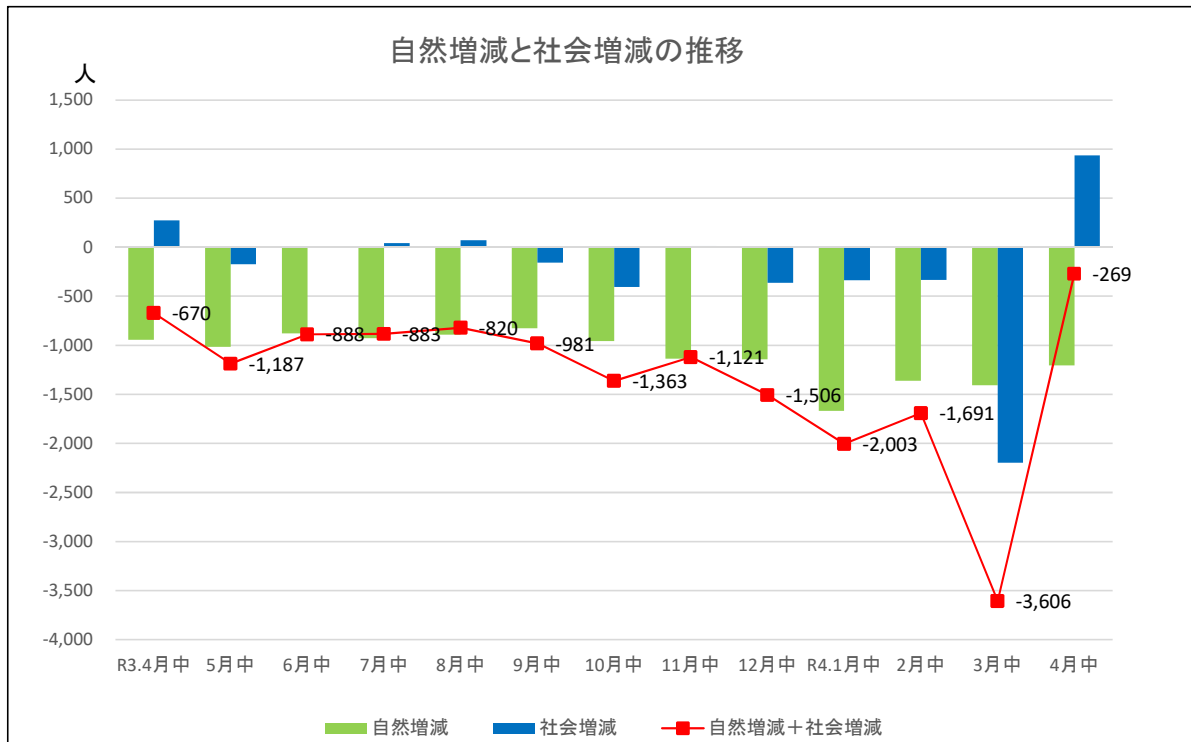
[単位:人]

月別	県内		県外			その他			計		
	転入	転出	転入	転出	増減	転入	転出	増減	転入	転出	増減
1月中	2,064	2,064	2,253	2,411	-158	101	280	-179	4,418	4,755	-337
2月中	1,898	1,898	2,270	2,497	-227	115	219	-104	4,283	4,614	-331
3月中	4,222	4,222	6,901	9,030	-2,129	222	290	-68	11,345	13,542	-2,197
4月中	2,825	2,825	5,700	4,953	747	420	231	189	8,945	8,009	936

(うち、外国人分)

2月中	192	192	487	580	-93	77	203	-126	756	975	-219
3月中	333	333	1,039	1,055	-16	163	272	-109	1,535	1,660	-125
4月中	358	358	1,833	920	913	367	226	141	2,558	1,504	1,054

注 その他は、職権による記載及び消除等である。



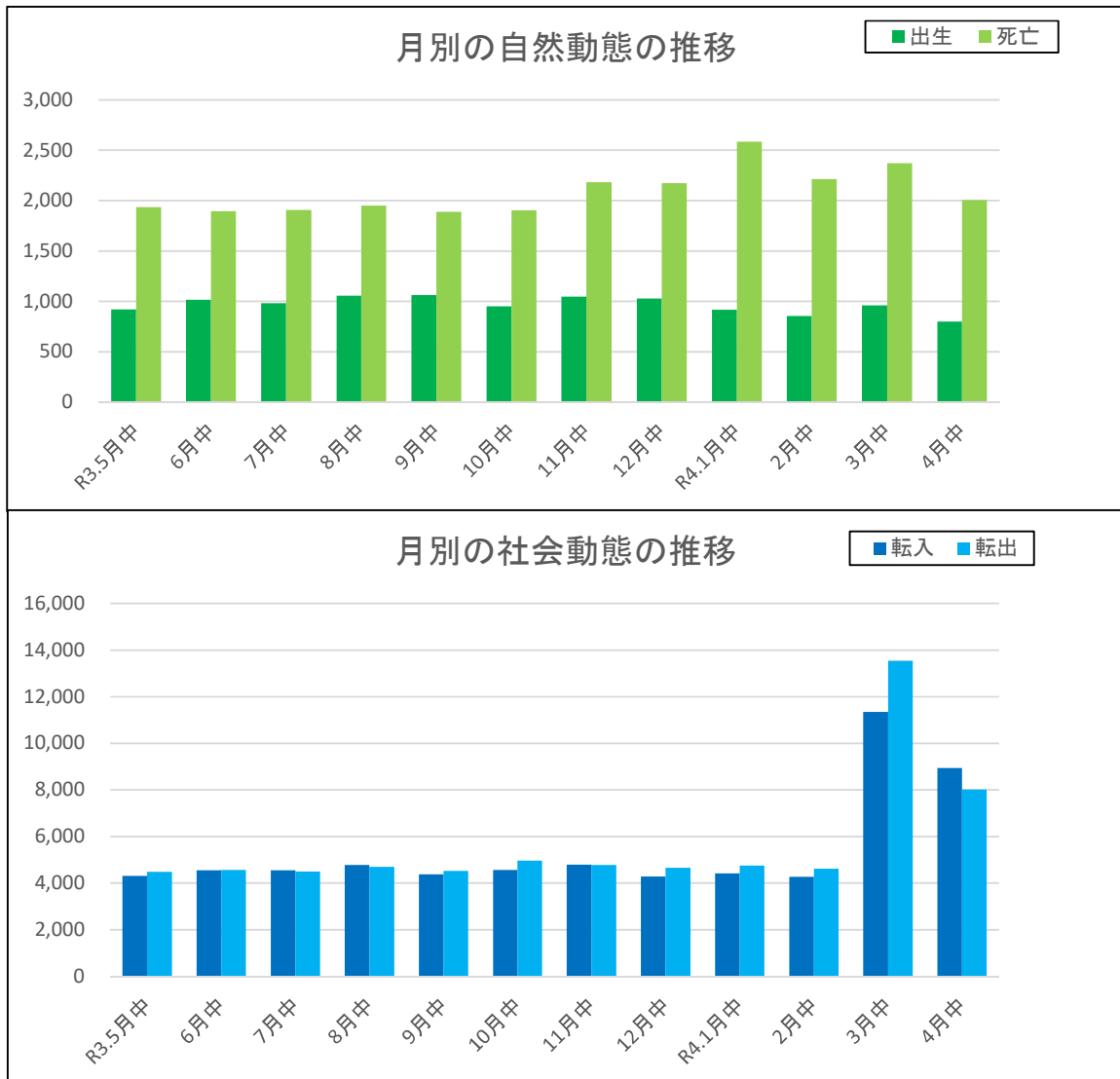
#### 4 月別の自然動態と社会動態の推移

[単位:人]

月別	区分	自然動態			社会動態			月間増減
		出生	死亡	増減	転入	転出	増減	
R3.5月中		922	1,936	-1,014	4,318	4,491	-173	-1,187
6月中		1,016	1,896	-880	4,557	4,565	-8	-888
7月中		981	1,908	-927	4,551	4,507	44	-883
8月中		1,059	1,950	-891	4,783	4,712	71	-820
9月中		1,064	1,891	-827	4,383	4,537	-154	-981
10月中		949	1,905	-956	4,566	4,973	-407	-1,363
11月中		1,047	2,183	-1,136	4,801	4,786	15	-1,121
12月中		1,030	2,174	-1,144	4,290	4,652	-362	-1,506
R4.1月中		919	2,585	-1,666	4,418	4,755	-337	-2,003
2月中		853	2,213	-1,360	4,283	4,614	-331	-1,691
3月中		963	2,372	-1,409	11,345	13,542	-2,197	-3,606
4月中		800	2,005	-1,205	8,945	8,009	936	-269

(うち、外国人分)

R4.2月中	47	7	40	756	975	-219	-179
3月中	46	14	32	1,535	1,660	-125	-93
4月中	29	6	23	2,558	1,504	1,054	1,077



### 5 都道府県別 転入転出状況(4月中)

都道府県	〔単位:人〕	
	転入	転出
北海道	120	104
青森県	23	23
岩手県	44	24
宮城県	94	68
秋田県	22	19
山形県	43	26
福島県	88	60
茨城県	261	194
栃木県	350	338
埼玉県	849	950
千葉県	280	311
東京都	757	914
神奈川県	350	344
新潟県	153	138
富山県	30	38
石川県	33	43
福井県	12	13
山梨県	49	57
長野県	195	159
岐阜県	30	18
静岡県	97	83
愛知県	121	117
三重県	34	38
滋賀県	13	18
京都府	37	52
大阪府	86	98
兵庫県	55	50
奈良県	5	9
和歌山県	10	5
鳥取県	6	2
島根県	7	3
岡山県	17	21
広島県	27	20
山口県	12	13
徳島県	11	0
香川県	10	8
愛媛県	13	5
高知県	2	8
福岡県	45	49
佐賀県	4	3
長崎県	11	12
熊本県	26	20
大分県	6	7
宮崎県	11	6
鹿児島県	33	14
沖縄県	36	14
国外	1,182	437
計	5,700	4,953

注 転入転出者には外国人を含む。  
また、その他(職権削除等)は含まない。

### 6 市町村別 外国人転入転出状況(4月中)

	社会 増減	〔単位:人〕			
		転入		転出	
		国内	国外	国内	国外
県 計	913	756	1077	658	262
市 部 計	467	526	679	544	194
町 村 計	446	230	398	114	68
前橋市	86	89	207	181	29
高崎市	-4	77	1	47	35
桐生市	72	29	58	9	6
伊勢崎市	36	130	98	151	41
太田市	111	100	163	99	53
沼田市	20	14	15	8	1
館林市	14	29	17	21	11
渋川市	21	10	16	4	1
藤岡市	69	10	78	11	8
富岡市	21	18	11	7	1
安中市	9	5	8	1	3
みどり市	12	15	7	5	5
北群馬郡	11	3	13	2	3
榛東村	10	2	11	2	1
吉岡町	1	1	2	0	2
多野郡	3	1	2	0	0
上野村	0	0	0	0	0
神流町	3	1	2	0	0
甘楽郡	2	10	0	5	3
下仁田町	3	4	0	0	1
南牧村	0	0	0	0	0
甘楽町	-1	6	0	5	2
吾妻郡	281	85	224	21	7
中之条町	49	4	51	4	2
長野原町	15	9	9	2	1
嬬恋村	204	53	153	2	0
草津町	12	16	4	8	0
高山村	-3	0	0	3	0
東吾妻町	4	3	7	2	4
利根郡	65	24	62	9	12
片品村	2	0	2	0	0
川場村	0	0	0	0	0
昭和村	37	13	35	5	6
みなかみ町	26	11	25	4	6
佐波郡	19	9	19	4	5
玉村町	19	9	19	4	5
邑楽郡	65	98	78	73	38
板倉町	11	11	22	11	11
明和町	1	3	3	5	0
千代田町	14	4	14	3	1
大泉町	28	63	33	42	26
邑楽町	11	17	6	12	0

注 その他(職権削除等)は含まない。

(参考)

## 人口及び世帯数の推移

〔単位：人・世帯〕

期 日	総人口(日本人+外国人)				世帯数
	総 数	男	女	人口増減	
大正 9.10.1	1,052,610	514,106	538,504	—	195,486
14.10.1	1,118,858	548,633	570,225	66,248	207,223
昭和 5.10.1	1,186,080	581,007	605,073	67,222	217,058
10.10.1	1,242,453	606,779	635,674	56,373	225,223
15.10.1	1,299,027	637,708	661,319	56,574	234,332
22.10.1	1,572,787	759,140	813,647	273,760	295,802
25.10.1	1,601,380	778,910	822,470	28,593	294,846
30.10.1	1,613,549	781,607	831,942	12,169	301,500
35.10.1	1,578,476	759,639	818,837	-35,073	321,441
40.10.1	1,605,584	778,916	826,668	27,108	359,831
45.10.1	1,658,909	808,270	850,639	53,325	405,344
50.10.1	1,756,480	859,364	897,116	97,571	459,914
55.10.1	1,848,562	908,871	939,691	92,082	516,390
60.10.1	1,921,259	947,013	974,246	72,697	556,268
平成 2.10.1	1,966,265	971,704	994,561	45,006	603,198
7.10.1	2,003,540	989,610	1,013,930	37,275	650,836
12.10.1	2,024,852	999,349	1,025,503	21,312	695,092
17.10.1	2,024,135	996,346	1,027,789	-717	726,203
22.10.1	2,008,068	988,019	1,020,049	-16,067	755,756
27.10.1	1,973,115	973,283	999,832	-34,953	773,952
令和 2.10.1	1,939,110	959,411	979,699	-34,005	805,252
3.4.1	1,931,754	955,710	976,044	-3,166	808,853
3.5.1	1,931,084	955,518	975,566	-670	810,474
3.6.1	1,929,897	954,896	975,001	-1,187	810,615
3.7.1	1,929,009	954,424	974,585	-888	810,809
3.8.1	1,928,126	953,892	974,234	-883	810,946
3.9.1	1,927,306	953,400	973,906	-820	811,066
3.10.1	1,926,325	952,836	973,489	-981	811,013
3.11.1	1,924,962	952,007	972,955	-1,363	810,761
3.12.1	1,923,841	951,415	972,426	-1,121	810,638
4.1.1	1,922,335	950,431	971,904	-1,506	810,053
4.2.1	1,920,332	949,349	970,983	-2,003	809,557
4.3.1	1,918,641	948,470	970,171	-1,691	809,339
4.4.1	1,915,035	946,838	968,197	-3,606	810,746
4.5.1	1,914,766	946,959	967,807	-269	813,024

注 (1) 大正9年10月1日～令和2年10月1日は、国勢調査結果による。

令和2年10月1日以降の数値は、令和2年国勢調査の確報値に基づき再計算しているため、以前公表した結果とは異なる。

(2) 人口増減について

1) 大正9年10月1日～令和2年10月1日は、対前回国勢調査の増減

2) 令和3年4月1日以降は、対前月の増減

(3) 移動人口調査の最高人口は、平成16年7月1日現在の2,035,477人。(男:1,002,916人、女1,032,561人)

## 市町村別 人口及び世帯数

〔単位：人・世帯〕

	総 人 口										世帯数	対前月 増 減
	総 数	男	女	対前月 増 減	自 然 動 態			社 会 動 態				
					増減	出 生	死 亡	増減	転 入	転 出		
県 計	1,914,766	946,959	967,807	-269	-1,205	800	2,005	936	8,945	8,009	813,024	2,278
市 部 計	1,637,459	808,420	829,039	-462	-989	683	1,672	527	7,200	6,673	698,405	1,684
郡 部 計	277,307	138,539	138,768	193	-216	117	333	409	1,745	1,336	114,619	594
前橋市	329,157	160,706	168,451	103	-187	138	325	290	1,797	1,507	143,562	492
高崎市	370,597	181,271	189,326	225	-173	168	341	398	1,945	1,547	163,269	631
桐生市	103,286	49,869	53,417	-83	-118	16	134	35	367	332	44,692	87
伊勢崎市	210,548	105,705	104,843	-229	-103	96	199	-126	825	951	87,585	80
太田市	221,245	113,035	108,210	-123	-85	103	188	-38	911	949	93,294	158
沼田市	44,222	21,418	22,804	-55	-35	22	57	-20	193	213	18,898	52
館林市	74,381	37,326	37,055	-95	-60	21	81	-35	237	272	31,993	-2
渋川市	72,928	35,532	37,396	-69	-74	33	107	5	238	233	29,233	25
藤岡市	62,129	30,281	31,848	5	-22	25	47	27	241	214	25,528	76
富岡市	46,244	22,782	23,462	-30	-41	19	60	11	145	134	18,574	22
安中市	53,741	26,240	27,501	-79	-62	12	74	-17	132	149	22,167	26
みどり市	48,981	24,255	24,726	-32	-29	30	59	-3	169	172	19,610	37
北群馬郡	36,380	18,046	18,334	70	-11	21	32	81	226	145	13,461	65
榛東村	14,166	7,174	6,992	37	-11	5	16	48	120	72	5,253	42
吉岡町	22,214	10,872	11,342	33	0	16	16	33	106	73	8,208	23
多野郡	2,650	1,309	1,341	6	-9	1	10	15	32	17	1,354	12
上野村	1,090	562	528	11	-3	0	3	14	20	6	555	9
神流町	1,560	747	813	-5	-6	1	7	1	12	11	799	3



令和4年5月1日

	総人口										世帯数	対前月 増減
	総数	男	女	対前月 増減	自然動態			社会動態				
					増減	出生	死亡	増減	転入	転出		
甘楽郡	19,927	9,760	10,167	-61	-30	5	35	-31	46	77	8,254	4
下仁田町	6,207	3,030	3,177	-28	-16	1	17	-12	13	25	2,808	0
南牧村	1,493	707	786	-8	-3	0	3	-5	2	7	769	-2
甘楽町	12,227	6,023	6,204	-25	-11	4	15	-14	31	45	4,677	6
吾妻郡	50,090	24,914	25,176	195	-60	18	78	255	506	251	21,474	248
中之条町	14,969	7,303	7,666	25	-14	5	19	39	103	64	6,290	2
長野原町	4,998	2,490	2,508	22	-6	1	7	28	43	15	2,244	24
嬭恋村	8,722	4,490	4,232	191	-10	5	15	201	250	49	3,615	213
草津町	5,911	2,999	2,912	16	-4	4	8	20	61	41	3,242	26
高山村	3,243	1,595	1,648	-32	-6	1	7	-26	11	37	1,020	-11
東吾妻町	12,247	6,037	6,210	-27	-20	2	22	-7	38	45	5,063	-6
利根郡	30,551	14,869	15,682	32	-41	12	53	73	240	167	12,139	125
片品村	3,832	1,876	1,956	14	-5	3	8	19	41	22	1,600	18
川場村	3,395	1,552	1,843	-9	-5	1	6	-4	9	13	999	-3
昭和村	6,711	3,369	3,342	28	-2	3	5	30	70	40	2,593	39
みなかみ町	16,613	8,072	8,541	-1	-29	5	34	28	120	92	6,947	71
佐波郡	35,686	17,402	18,284	26	-13	18	31	39	184	145	15,138	57
玉村町	35,686	17,402	18,284	26	-13	18	31	39	184	145	15,138	57
邑楽郡	102,023	52,239	49,784	-75	-52	42	94	-23	511	534	42,799	83
板倉町	13,730	6,814	6,916	-41	-18	0	18	-23	64	87	5,514	13
明和町	10,643	5,359	5,284	-3	-5	9	14	2	41	39	4,078	-1
千代田町	10,688	5,416	5,272	19	-3	5	8	22	55	33	4,155	20
大泉町	41,784	22,015	19,769	-51	-7	20	27	-44	255	299	19,197	22
邑楽町	25,178	12,635	12,543	1	-19	8	27	20	96	76	9,855	29

## お知らせ

群馬県総務部統計課人口社会係では、次の統計書を編集刊行しています。

### 人口

- 群馬県の人口と世帯の動き 毎月
- 群馬県移動人口調査結果 年1回
- 群馬県年齢別人口調査結果 年1回

移動人口調査のお問い合わせは・・・

#### 群馬県総務部統計課 人口社会係

〒371-8570 群馬県前橋市大手町一丁目1番1号

TEL : 027-226-2408(直通)

FAX : 027-224-9224

各種統計情報は、「群馬県統計情報提供システム」でもご覧いただけます。

<https://toukei.pref.gunma.jp/>