



統計資料  
3-8-9

令和3年12月24日  
統計課人口社会係  
ダイヤルイン 027-226-2408

# 群馬県の人口と世帯の動き

## 群馬県移動人口調査

本県の人口

1, 923, 841人

令和3年12月1日現在

群馬県総務部統計課

－ 利用者のために －

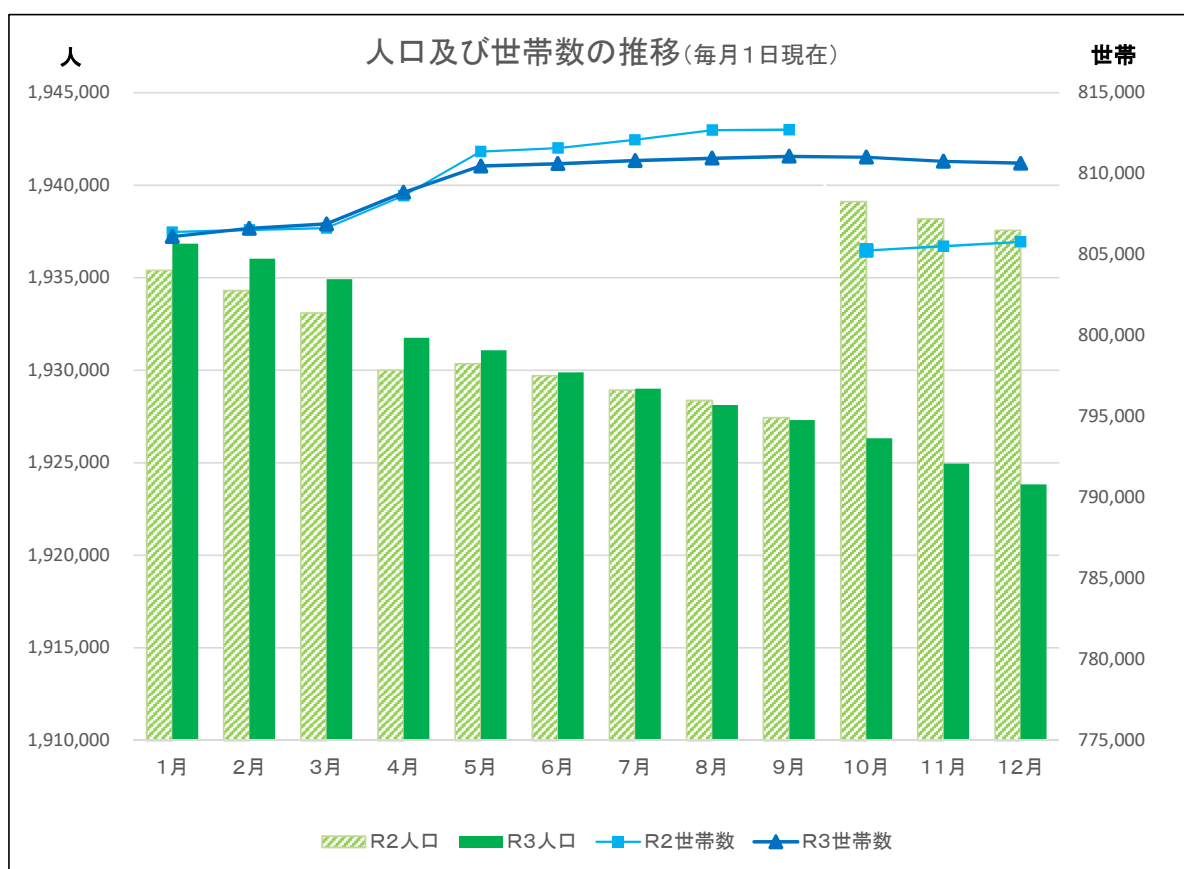
- 1 この調査は、令和2（2020）年国勢調査による市町村別の世帯数及び人口を基礎とし、これに毎月1日から月末までの1か月間における住民基本台帳法に基づく世帯及び人口の出生、死亡、転入、転出の数を、それぞれ加減して推計する方法をとっているため、他の調査方法による調査結果とは一致しない。
- 2 県内転出については、県内市町村間の転出入それぞれの合計（県計）が一致するよう、県内市町村に転入の届出等がなされた時点と同時に、前住地の市町村に転出の届出等がなされたものとして、転入者をベースに転出数を組み替えて算出している。
- 3 表中の－印は、減少を示す。ただし、社会動態では、転出超過を示す。

## 1 人口

令和3年12月1日の人口は、1,923,841人となった。(男951,415人、女972,426人)  
前月の人口と比べて、1,121人減少(-0.06%)となった。  
地域別にみると、市部は880人減少(-0.05%)、郡部は241人の減少(-0.09%)となっている。

## 2 世帯数

令和3年12月1日の世帯数は、810,638世帯(世帯当たり2.37人)で、前月に比べて、123世帯の減少(-0.02%)となった。



※令和2年9月までは移動人口調査結果の数値を示し、令和2年10月は国勢調査の確報数値を示すので、令和2年の世帯数の折れ線グラフは9月-10月間で不連続になる。

### 3 自然動態と社会動態の推移

#### ○自然動態(出生、死亡)

出生は 1,047人、死亡は 2,183人で差し引き、1,136人の減少であった。

[単位:人]

月別	出生		死亡		増減	
	実数	対千人	実数	対千人	実数	対千人
8月中	1,059	0.55	1,950	1.01	-891	-0.46
9月中	1,064	0.55	1,891	0.98	-827	-0.43
10月中	949	0.49	1,905	0.99	-956	-0.50
11月中	1,047	0.54	2,183	1.13	-1,136	-0.59

(うち、外国人分)

9月中	54	-	6	-	48	-
10月中	48	-	8	-	40	-
11月中	54	-	12	-	42	-

#### ○社会動態(転入、転出)

転入 4,801人、転出 4,786人で、15人の転入超過であった。

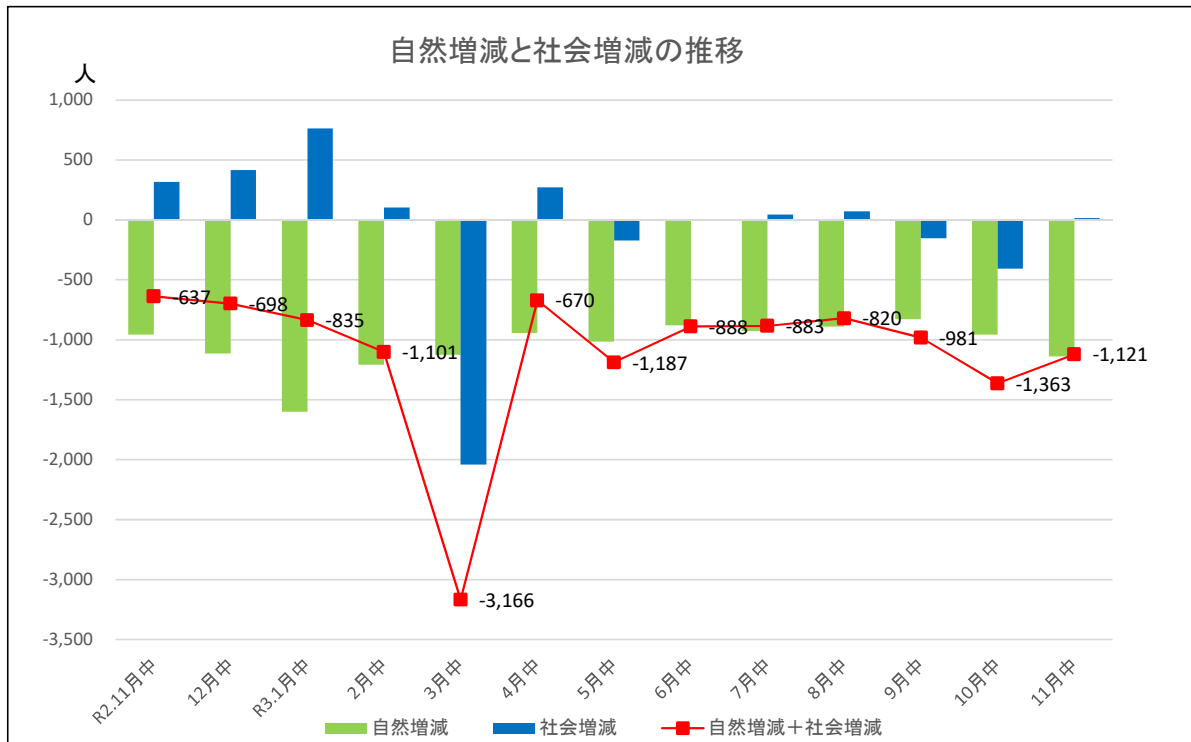
[単位:人]

月別	県内		県外			その他			計		
	転入	転出	転入	転出	増減	転入	転出	増減	転入	転出	増減
8月中	1,946	1,946	2,646	2,534	112	191	232	-41	4,783	4,712	71
9月中	1,887	1,887	2,363	2,418	-55	133	232	-99	4,383	4,537	-154
10月中	2,006	2,006	2,408	2,760	-352	152	207	-55	4,566	4,973	-407
11月中	2,196	2,196	2,462	2,272	190	143	318	-175	4,801	4,786	15

(うち、外国人分)

9月中	209	209	555	652	-97	91	229	-138	855	1,090	-235
10月中	222	222	604	965	-361	107	206	-99	933	1,393	-460
11月中	244	244	724	774	-50	114	300	-186	1,082	1,318	-236

注 その他は、職権による記載及び消除等である。



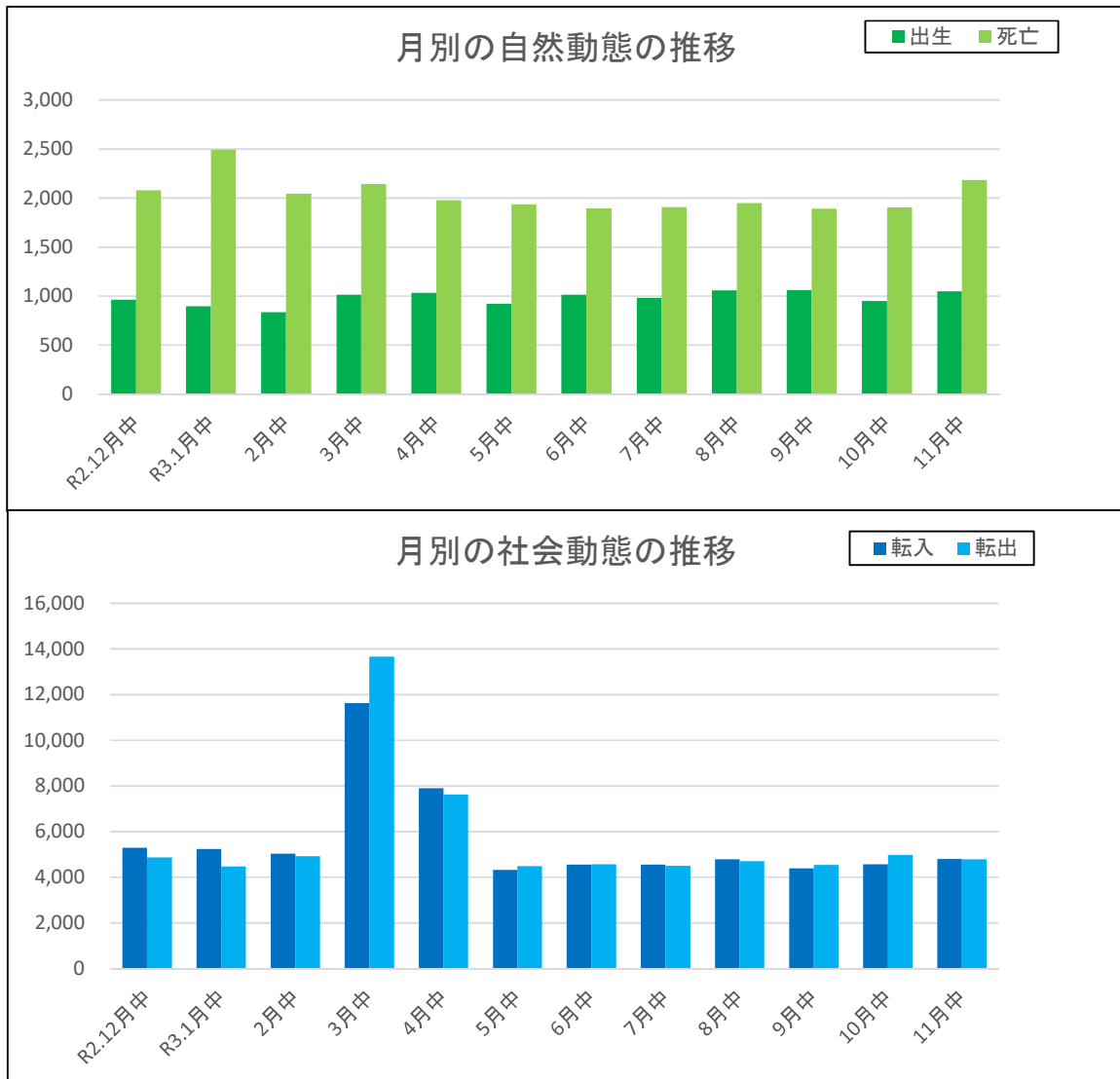
#### 4 月別の自然動態と社会動態の推移

[単位:人]

月別	自然動態			社会動態			月間増減
	出生	死亡	増減	転入	転出	増減	
R2.12月中	965	2,078	-1,113	5,295	4,880	415	-698
R3.1月中	895	2,494	-1,599	5,237	4,473	764	-835
2月中	835	2,041	-1,206	5,030	4,925	105	-1,101
3月中	1,015	2,140	-1,125	11,626	13,667	-2,041	-3,166
4月中	1,033	1,976	-943	7,908	7,635	273	-670
5月中	922	1,936	-1,014	4,318	4,491	-173	-1,187
6月中	1,016	1,896	-880	4,557	4,565	-8	-888
7月中	981	1,908	-927	4,551	4,507	44	-883
8月中	1,059	1,950	-891	4,783	4,712	71	-820
9月中	1,064	1,891	-827	4,383	4,537	-154	-981
10月中	949	1,905	-956	4,566	4,973	-407	-1,363
11月中	1,047	2,183	-1,136	4,801	4,786	15	-1,121

(うち、外国人分)

R3.9月中	54	6	48	855	1,090	-235	-187
10月中	48	8	40	933	1,393	-460	-420
11月中	54	12	42	1,082	1,318	-236	-194



### 5 都道府県別 転入転出状況(11月中)

〔単位:人〕

都道府県	転入	転出
北海道	34	44
青森県	9	11
岩手県	5	4
宮城県	36	17
秋田県	7	10
山形県	13	8
福島県	34	23
茨城県	100	101
栃木県	195	191
埼玉県	531	461
千葉県	108	140
東京都	434	302
神奈川県	187	142
新潟県	71	57
富山県	16	6
石川県	15	11
福井県	3	7
山梨県	16	18
長野県	68	72
岐阜県	23	15
静岡県	49	33
愛知県	64	77
三重県	22	23
滋賀県	12	12
京都府	18	8
大阪府	49	42
兵庫県	22	11
奈良県	6	5
和歌山県	2	2
鳥取県	4	2
島根県	4	0
岡山県	14	7
広島県	6	8
山口県	6	4
徳島県	3	2
香川県	5	3
愛媛県	13	5
高知県	0	2
福岡県	24	14
佐賀県	6	4
長崎県	1	4
熊本県	5	9
大分県	3	2
宮崎県	4	2
鹿児島県	10	37
沖縄県	23	14
国外	182	300
計	2,462	2,272

注 転入転出者には外国人を含む。  
また、その他(職権削除等)は含まない。

### 6 市町村別 外国人転入転出状況(11月中)

〔単位:人〕

	社会 増減	転入		転出	
		国内	国外	国内	国外
県 計	-50	607	117	556	218
市 部 計	14	431	91	365	143
町 村 計	-64	176	26	191	75
前橋市	-31	88	5	107	17
高崎市	-6	45	3	39	15
桐生市	5	16	4	9	6
伊勢崎市	-14	95	10	77	42
太田市	16	97	30	73	38
沼田市	-4	7	1	8	4
館林市	13	35	9	28	3
渋川市	4	5	8	5	4
藤岡市	2	7	4	4	5
富岡市	7	17	1	7	4
安中市	9	8	7	4	2
みどり市	13	11	9	4	3
北群馬郡	-4	0	0	1	3
榛東村	-2	0	0	0	2
吉岡町	-2	0	0	1	1
多野郡	0	0	0	0	0
上野村	0	0	0	0	0
神流町	0	0	0	0	0
甘楽郡	2	6	2	4	2
下仁田町	4	5	1	2	0
南牧村	0	0	0	0	0
甘楽町	-2	1	1	2	2
吾妻郡	-79	22	6	89	18
中之条町	0	2	2	4	0
長野原町	-8	3	0	9	2
嬭恋村	-79	3	1	69	14
草津町	4	7	1	4	0
高山村	1	2	0	1	0
東吾妻町	3	5	2	2	2
利根郡	-14	7	3	10	14
片品村	0	0	0	0	0
川場村	0	0	0	0	0
昭和村	-11	0	0	4	7
みなかみ町	-3	7	3	6	7
佐波郡	-7	6	4	13	4
玉村町	-7	6	4	13	4
邑楽郡	38	135	11	74	34
板倉町	2	15	2	10	5
明和町	-1	4	0	3	2
千代田町	-10	2	0	6	6
大泉町	31	86	7	42	20
邑楽町	16	28	2	13	1

注 その他(職権削除等)は含まない。

(参考)

## 人口及び世帯数の推移

[単位:人・世帯]

期 日	総人口(日本人+外国人)				世帯数
	総 数	男	女	人口増減	
大正 9.10.1	1,052,610	514,106	538,504	—	195,486
14.10.1	1,118,858	548,633	570,225	66,248	207,223
昭和 5.10.1	1,186,080	581,007	605,073	67,222	217,058
10.10.1	1,242,453	606,779	635,674	56,373	225,223
15.10.1	1,299,027	637,708	661,319	56,574	234,332
22.10.1	1,572,787	759,140	813,647	273,760	295,802
25.10.1	1,601,380	778,910	822,470	28,593	294,846
30.10.1	1,613,549	781,607	831,942	12,169	301,500
35.10.1	1,578,476	759,639	818,837	-35,073	321,441
40.10.1	1,605,584	778,916	826,668	27,108	359,831
45.10.1	1,658,909	808,270	850,639	53,325	405,344
50.10.1	1,756,480	859,364	897,116	97,571	459,914
55.10.1	1,848,562	908,871	939,691	92,082	516,390
60.10.1	1,921,259	947,013	974,246	72,697	556,268
平成 2.10.1	1,966,265	971,704	994,561	45,006	603,198
7.10.1	2,003,540	989,610	1,013,930	37,275	650,836
12.10.1	2,024,852	999,349	1,025,503	21,312	695,092
17.10.1	2,024,135	996,346	1,027,789	-717	726,203
22.10.1	2,008,068	988,019	1,020,049	-16,067	755,756
27.10.1	1,973,115	973,283	999,832	-34,953	773,952
令和 2.10.1	1,939,110	959,411	979,699	-34,005	805,252
2.11.1	1,938,191	958,898	979,293	-919	805,511
2.12.1	1,937,554	958,469	979,085	-637	805,789
3.1.1	1,936,856	958,119	978,737	-698	806,112
3.2.1	1,936,021	957,657	978,364	-835	806,626
3.3.1	1,934,920	957,095	977,825	-1,101	806,892
3.4.1	1,931,754	955,710	976,044	-3,166	808,853
3.5.1	1,931,084	955,518	975,566	-670	810,474
3.6.1	1,929,897	954,896	975,001	-1,187	810,615
3.7.1	1,929,009	954,424	974,585	-888	810,809
3.8.1	1,928,126	953,892	974,234	-883	810,946
3.9.1	1,927,306	953,400	973,906	-820	811,066
3.10.1	1,926,325	952,836	973,489	-981	811,013
3.11.1	1,924,962	952,007	972,955	-1,363	810,761
3.12.1	1,923,841	951,415	972,426	-1,121	810,638

- 注 (1) 大正9年10月1日～令和2年10月1日は、国勢調査結果による。  
令和2年10月1日以降の数値は、令和2年国勢調査の確報値に基づき再計算しているため、以前公表した結果とは異なる。
- (2) 人口増減について  
1) 大正9年10月1日～令和2年10月1日は、対前回国勢調査の増減  
2) 令和2年11月1日以降は、対前月の増減
- (3) 移動人口調査の最高人口は、平成16年7月1日現在の2,035,477人。(男:1,002,916人、女1,032,561人)

## 市町村別 人口及び世帯数

〔単位：人・世帯〕

	総 人 口										世帯数	対前月 増 減
	総 数	男	女	対前月 増 減	自 然 動 態			社 会 動 態				
					増減	出 生	死 亡	増減	転 入	転 出		
県 計	1,923,841	951,415	972,426	-1,121	-1,136	1,047	2,183	15	4,801	4,786	810,638	-123
市 部 計	1,644,965	812,267	832,698	-880	-952	911	1,863	72	3,832	3,760	696,411	-67
郡 部 計	278,876	139,148	139,728	-241	-184	136	320	-57	969	1,026	114,227	-56
前橋市	330,446	161,418	169,028	-195	-157	198	355	-38	732	770	143,132	-74
高崎市	371,655	181,870	189,785	-111	-193	233	426	82	818	736	162,484	37
桐生市	104,242	50,302	53,940	-154	-141	29	170	-13	189	202	44,747	-30
伊勢崎市	211,210	106,049	105,161	-23	-32	153	185	9	583	574	87,283	30
太田市	221,889	113,367	108,522	-105	-83	140	223	-22	617	639	92,924	-43
沼田市	44,632	21,633	22,999	-58	-39	21	60	-19	85	104	18,931	-36
館林市	74,832	37,564	37,268	-38	-62	26	88	24	188	164	31,972	-5
渋川市	73,496	35,819	37,677	-45	-63	26	89	18	146	128	29,220	19
藤岡市	62,477	30,384	32,093	-41	-52	22	74	11	125	114	25,425	-14
富岡市	46,659	23,011	23,648	-64	-61	15	76	-3	94	97	18,578	18
安中市	54,203	26,460	27,743	-4	-39	22	61	35	127	92	22,160	31
みどり市	49,224	24,390	24,834	-42	-30	26	56	-12	128	140	19,555	0
北群馬郡	36,249	17,949	18,300	62	-4	23	27	66	170	104	13,298	44
榛東村	14,175	7,172	7,003	6	-4	7	11	10	65	55	5,198	12
吉岡町	22,074	10,777	11,297	56	0	16	16	56	105	49	8,100	32
多野郡	2,713	1,341	1,372	-3	-5	0	5	2	5	3	1,362	-4
上野村	1,121	577	544	1	0	0	0	1	2	1	556	1
神流町	1,592	764	828	-4	-5	0	5	1	3	2	806	-5



令和3年12月1日

	総人口									世帯数	対前月 増減	
	総数	男	女	対前月 増減	自然動態			社会動態				
					増減	出生	死亡	増減	転入			転出
甘楽郡	20,145	9,887	10,258	-35	-33	5	38	-2	45	47	8,258	2
下仁田町	6,321	3,101	3,220	-14	-15	2	17	1	17	16	2,808	0
南牧村	1,529	721	808	-1	-3	0	3	2	3	1	779	3
甘楽町	12,295	6,065	6,230	-20	-15	3	18	-5	25	30	4,671	-1
吾妻郡	50,479	24,965	25,514	-150	-53	17	70	-97	157	254	21,404	-96
中之条町	15,099	7,347	7,752	-32	-23	3	26	-9	30	39	6,324	-9
長野原町	5,020	2,488	2,532	-11	-3	3	6	-8	14	22	2,220	-10
嬭恋村	8,610	4,337	4,273	-81	-2	3	5	-79	44	123	3,420	-77
草津町	5,997	3,027	2,970	-12	-8	3	11	-4	33	37	3,239	-6
高山村	3,377	1,664	1,713	-2	-6	0	6	4	11	7	1,116	5
東吾妻町	12,376	6,102	6,274	-12	-11	5	16	-1	25	26	5,085	1
利根郡	30,932	15,040	15,892	-76	-38	9	47	-38	57	95	12,143	-27
片品村	3,878	1,896	1,982	-8	-7	1	8	-1	11	12	1,575	-3
川場村	3,426	1,561	1,865	-4	-2	1	3	-2	3	5	1,003	2
昭和村	6,799	3,414	3,385	-28	-5	4	9	-23	10	33	2,607	-20
みなかみ町	16,829	8,169	8,660	-36	-24	3	27	-12	33	45	6,958	-6
佐波郡	35,814	17,478	18,336	37	8	27	19	29	131	102	15,090	26
玉村町	35,814	17,478	18,336	37	8	27	19	29	131	102	15,090	26
邑楽郡	102,544	52,488	50,056	-76	-59	55	114	-17	404	421	42,672	-1
板倉町	13,843	6,884	6,959	-26	-21	3	24	-5	37	42	5,496	-5
明和町	10,696	5,375	5,321	-26	-11	5	16	-15	23	38	4,087	0
千代田町	10,721	5,413	5,308	-26	-7	5	12	-19	26	45	4,128	-2
大泉町	41,954	22,093	19,861	18	-1	31	32	19	248	229	19,127	-1
邑楽町	25,330	12,723	12,607	-16	-19	11	30	3	70	67	9,834	7

## お知らせ

群馬県総務部統計課人口社会係では、次の統計書を編集刊行しています。

### 人口

- 群馬県の人口と世帯の動き 毎月
- 群馬県移動人口調査結果 年1回
- 群馬県年齢別人口調査結果 年1回

移動人口調査のお問い合わせは・・・

#### 群馬県総務部統計課 人口社会係

〒371-8570 群馬県前橋市大手町一丁目1番1号

TEL : 027-226-2406(直通)

FAX : 027-224-9224

各種統計情報は、「群馬県統計情報提供システム」でもご覧いただけます。

<https://toukei.pref.gunma.jp/>