



統計資料  
3-8-6

令和3年9月24日  
統計課人口社会係  
ダイヤルイン 027-226-2408

# 群馬県の人口と世帯の動き

## 群馬県移動人口調査

本県の人口

1,928,529人

令和3年9月1日現在

群馬県総務部統計課

－ 利用者のために －

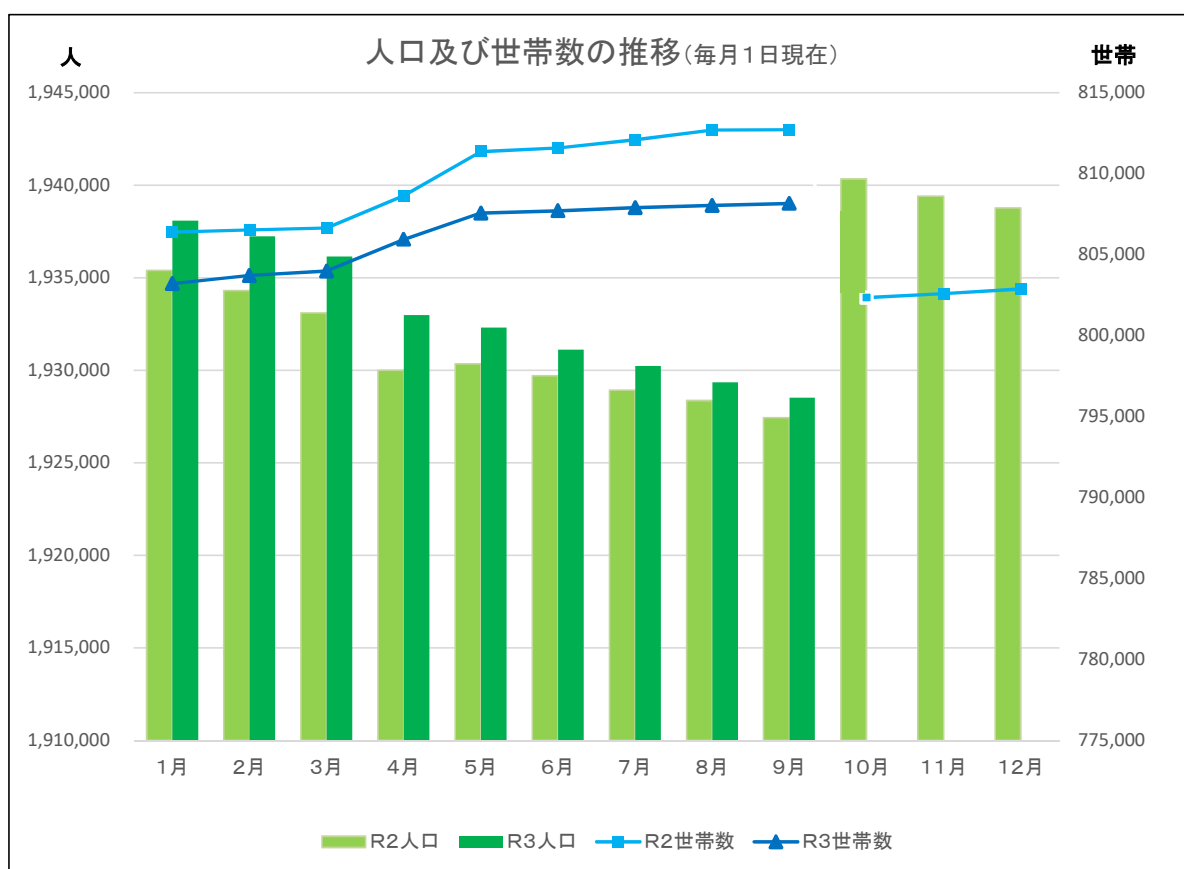
- 1 この調査は、令和2（2020）年国勢調査による市町村別の世帯数及び人口を基礎とし、これに毎月1日から月末までの1か月間における住民基本台帳法に基づく世帯及び人口の出生、死亡、転入、転出の数を、それぞれ加減して推計する方法をとっているため、他の調査方法による調査結果とは一致しない。
- 2 県内転出については、県内市町村間の転出入それぞれの合計（県計）が一致するよう、県内市町村に転入の届出等がなされた時点と同時に、前住地の市町村に転出の届出等がなされたものとして、転入者をベースに転出数を組み替えて算出している。
- 3 表中の－印は、減少を示す。ただし、社会動態では、転出超過を示す。
- 4 この調査が令和3年の現在時点で基礎とする、令和2（2020）年国勢調査による市町村別の世帯数及び人口は、令和3年6月に国から公表された要計表による速報値であり、この数値は、後日国から公表される確報値により修正される可能性がある。

## 1 人口

令和3年9月1日の人口は、1,928,529人となった。(男953,678人、女974,851人)  
前月の人口と比べて、820人減少(-0.04%)となった。  
地域別にみると、市部は699人減少(-0.04%)、郡部は121人の減少(-0.04%)となっている。

## 2 世帯数

令和3年9月1日の世帯数は、808,157世帯(世帯当たり2.39人)で、前月に比べて、120世帯の増加(0.015%)となった。



※令和2年9月までは移動人口調査結果の数値を示し、令和2年10月は国勢調査の速報数値を示すので、令和2年の世帯数の折れ線グラフは9月-10月間で不連続になる。

### 3 自然動態と社会動態の推移

#### ○自然動態(出生、死亡)

出生は 1,059人、死亡は 1,950人で差し引き、891人の減少であった。

[単位:人]

月別	出生		死亡		増減	
	実数	対千人	実数	対千人	実数	対千人
5月中	922	0.48	1,936	1.01	-1,014	-0.53
6月中	1,016	0.53	1,896	0.98	-880	-0.46
7月中	981	0.51	1,908	0.99	-927	-0.48
8月中	1,059	0.55	1,950	1.01	-891	-0.46

(うち、外国人分)

6月中	44	-	9	-	35	-
7月中	44	-	10	-	34	-
8月中	57	-	7	-	50	-

#### ○社会動態(転入、転出)

転入 4,783人、転出 4,712人で、71人の転入超過であった。

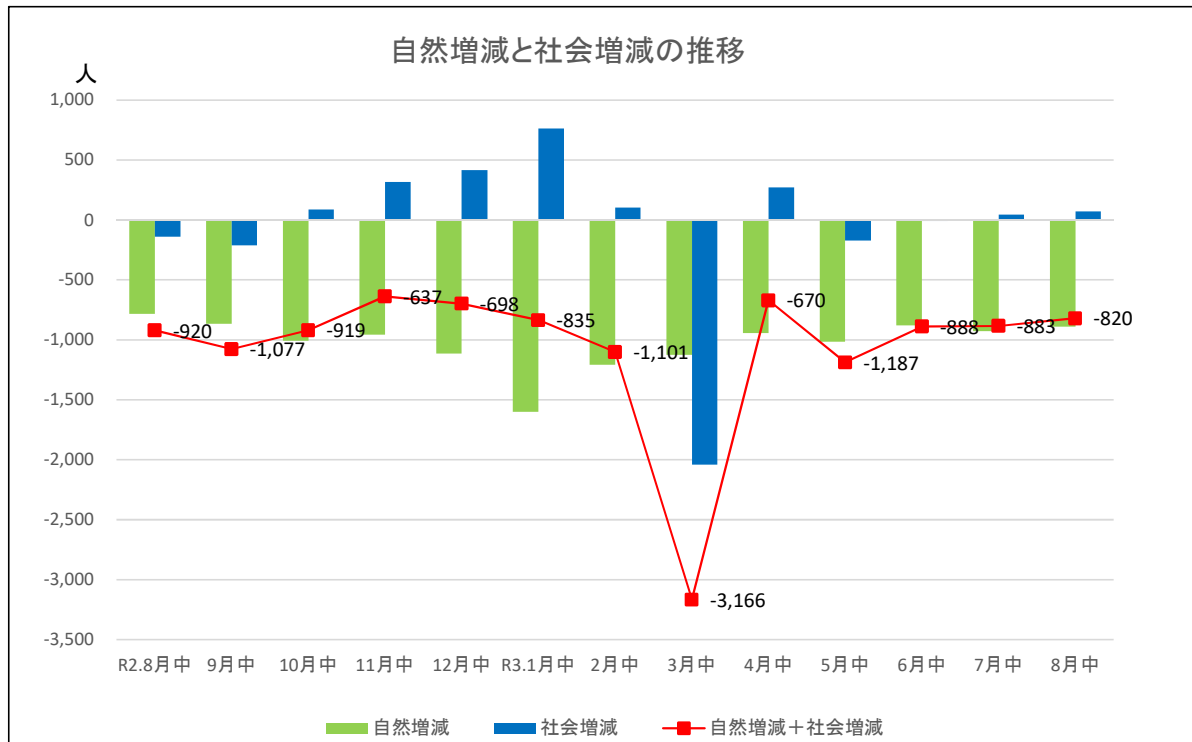
[単位:人]

月別	県内		県外			その他			計		
	転入	転出	転入	転出	増減	転入	転出	増減	転入	転出	増減
5月中	1,855	1,855	2,391	2,452	-61	72	184	-112	4,318	4,491	-173
6月中	2,017	2,017	2,422	2,334	88	118	214	-96	4,557	4,565	-8
7月中	1,859	1,859	2,539	2,396	143	153	252	-99	4,551	4,507	44
8月中	1,946	1,946	2,646	2,534	112	191	232	-41	4,783	4,712	71

(うち、外国人分)

6月中	232	232	667	563	104	74	201	-127	973	996	-23
7月中	215	215	634	610	24	122	225	-103	971	1,050	-79
8月中	239	239	593	618	-25	150	225	-75	982	1,082	-100

注 その他は、職種による記載及び消除等である。



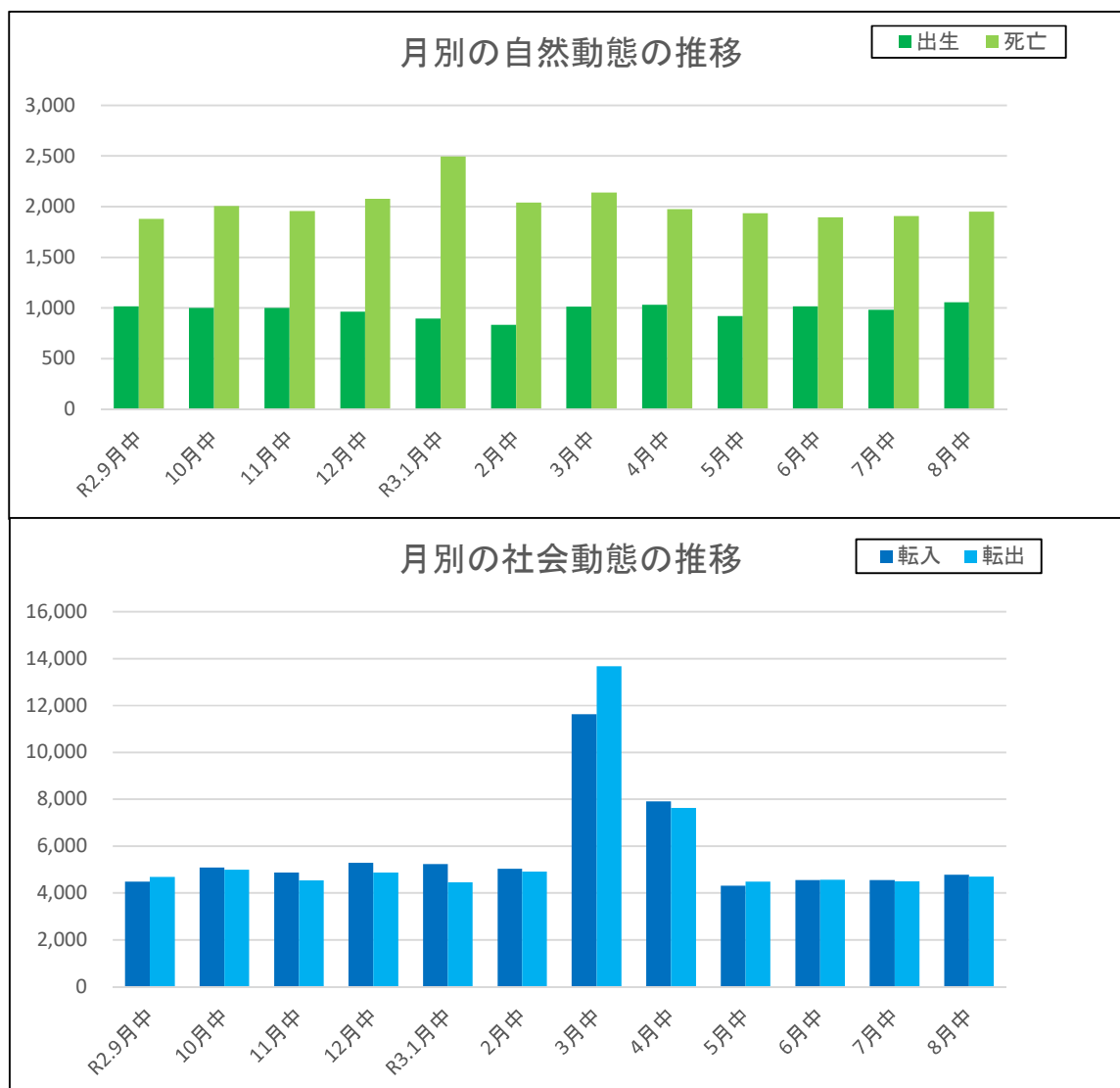
#### 4 月別の自然動態と社会動態の推移

[単位:人]

月別	区分	自然動態			社会動態			月間増減
		出生	死亡	増減	転入	転出	増減	
R2.9月中		1,016	1,882	-866	4,488	4,699	-211	-1,077
10月中		999	2,006	-1,007	5,082	4,994	88	-919
11月中		1,000	1,956	-956	4,867	4,548	319	-637
12月中		965	2,078	-1,113	5,295	4,880	415	-698
R3.1月中		895	2,494	-1,599	5,237	4,473	764	-835
2月中		835	2,041	-1,206	5,030	4,925	105	-1,101
3月中		1,015	2,140	-1,125	11,626	13,667	-2,041	-3,166
4月中		1,033	1,976	-943	7,908	7,635	273	-670
5月中		922	1,936	-1,014	4,318	4,491	-173	-1,187
6月中		1,016	1,896	-880	4,557	4,565	-8	-888
7月中		981	1,908	-927	4,551	4,507	44	-883
8月中		1,059	1,950	-891	4,783	4,712	71	-820

(うち、外国人分)

R3.6月中	44	9	35	973	996	-23	12
7月中	44	10	34	971	1,050	-79	-45
8月中	57	7	50	982	1,082	-100	-50



### 5 都道府県別 転入転出状況(8月中)

〔単位:人〕

都道府県	転入	転出
北海道	50	37
青森県	11	13
岩手県	12	12
宮城県	38	46
秋田県	5	6
山形県	16	17
福島県	22	35
茨城県	95	99
栃木県	257	185
埼玉県	530	517
千葉県	133	129
東京都	472	366
神奈川県	187	178
新潟県	66	67
富山県	14	10
石川県	23	10
福井県	6	4
山梨県	5	7
長野県	103	58
岐阜県	10	8
静岡県	71	62
愛知県	77	84
三重県	12	14
滋賀県	14	23
京都府	24	17
大阪府	61	42
兵庫県	18	35
奈良県	4	9
和歌山県	5	8
鳥取県	2	1
島根県	3	3
岡山県	18	4
広島県	19	14
山口県	0	6
徳島県	1	5
香川県	8	3
愛媛県	5	2
高知県	2	0
福岡県	24	26
佐賀県	7	0
長崎県	1	2
熊本県	8	18
大分県	6	4
宮崎県	6	6
鹿児島県	4	3
沖縄県	12	22
国外	179	317
計	2,646	2,534

注 転入転出者には外国人を含む。  
また、その他(職権削除等)は含まない。

### 6 市町村別 外国人転入転出状況(8月中)

〔単位:人〕

	社会 増減	転入		転出	
		国内	国外	国内	国外
県 計	-25	537	56	475	143
市 部 計	-95	368	44	386	121
町 村 計	70	169	12	89	22
前橋市	-60	64	6	108	22
高崎市	-27	26	6	43	16
桐生市	3	14	0	8	3
伊勢崎市	-29	81	9	80	39
太田市	17	91	15	70	19
沼田市	13	21	4	12	0
館林市	3	41	0	33	5
渋川市	-9	0	1	8	2
藤岡市	-3	12	1	12	4
富岡市	1	7	0	4	2
安中市	-11	2	0	5	8
みどり市	7	9	2	3	1
北群馬郡	0	0	0	0	0
榛東村	0	0	0	0	0
吉岡町	0	0	0	0	0
多野郡	0	1	0	1	0
上野村	0	1	0	1	0
神流町	0	0	0	0	0
甘楽郡	5	8	0	2	1
下仁田町	0	2	0	1	1
南牧村	0	0	0	0	0
甘楽町	5	6	0	1	0
吾妻郡	7	25	1	13	6
中之条町	3	4	0	1	0
長野原町	1	1	0	0	0
嬬恋村	6	14	0	7	1
草津町	-1	3	1	3	2
高山村	-1	0	0	1	0
東吾妻町	-1	3	0	1	3
利根郡	5	11	0	6	0
片品村	1	1	0	0	0
川場村	0	0	0	0	0
昭和村	0	3	0	3	0
みなかみ町	4	7	0	3	0
佐波郡	4	9	0	4	1
玉村町	4	9	0	4	1
邑楽郡	49	115	11	63	14
板倉町	-2	3	0	2	3
明和町	2	4	0	2	0
千代田町	5	8	0	3	0
大泉町	30	78	11	49	10
邑楽町	14	22	0	7	1

注 その他(職権削除等)は含まない。

(参考)

## 人口及び世帯数の推移

〔単位：人・世帯〕

期 日	総人口(日本人+外国人)				世帯数
	総 数	男	女	人口増減	
大正 9.10.1	1,052,610	514,106	538,504	—	195,486
14.10.1	1,118,858	548,633	570,225	66,248	207,223
昭和 5.10.1	1,186,080	581,007	605,073	67,222	217,058
10.10.1	1,242,453	606,779	635,674	56,373	225,223
15.10.1	1,299,027	637,708	661,319	56,574	234,332
22.10.1	1,572,787	759,140	813,647	273,760	295,802
25.10.1	1,601,380	778,910	822,470	28,593	294,846
30.10.1	1,613,549	781,607	831,942	12,169	301,500
35.10.1	1,578,476	759,639	818,837	-35,073	321,441
40.10.1	1,605,584	778,916	826,668	27,108	359,831
45.10.1	1,658,909	808,270	850,639	53,325	405,344
50.10.1	1,756,480	859,364	897,116	97,571	459,914
55.10.1	1,848,562	908,871	939,691	92,082	516,390
60.10.1	1,921,259	947,013	974,246	72,697	556,268
平成 2.10.1	1,966,265	971,704	994,561	45,006	603,198
7.10.1	2,003,540	989,610	1,013,930	37,275	650,836
12.10.1	2,024,852	999,349	1,025,503	21,312	695,092
17.10.1	2,024,135	996,346	1,027,789	-717	726,203
22.10.1	2,008,068	988,019	1,020,049	-16,067	755,756
27.10.1	1,973,115	973,283	999,832	-34,953	773,952
※ 28.10.1	1,966,381	970,439	995,942	-6,734	782,474
※ 29.10.1	1,958,409	967,165	991,244	-7,972	791,211
※ 30.10.1	1,949,440	963,102	986,338	-8,969	799,103
※ 1.10.1	1,937,626	958,063	979,563	-11,814	805,678
2.8.1	1,928,367	953,946	974,421	-564	812,693
2.9.1	1,927,447	953,494	973,953	-920	812,713
<u>2.10.1</u>	<u>1,940,333</u>	<u>959,689</u>	<u>980,644</u>	<u>12,886</u>	<u>802,343</u>
2.11.1	1,939,414	959,176	980,238	-919	802,602
2.12.1	1,938,777	958,747	980,030	-637	802,880
3.1.1	1,938,079	958,397	979,682	-698	803,203
3.2.1	1,937,244	957,935	979,309	-835	803,717
3.3.1	1,936,143	957,373	978,770	-1,101	803,983
3.4.1	1,932,977	955,988	976,989	-3,166	805,944
3.5.1	1,932,307	955,796	976,511	-670	807,565
3.6.1	1,931,120	955,174	975,946	-1,187	807,706
3.7.1	1,930,232	954,702	975,530	-888	807,900
3.8.1	1,929,349	954,170	975,179	-883	808,037
3.9.1	1,928,529	953,678	974,851	-820	808,157

注 (1) 大正9年10月1日～平成27年10月1日は、国勢調査結果による。

令和2年10月1日の数値は、国勢調査の要計表集計結果による速報値。

※平成28年10月1日以降は、群馬県移動人口調査による推計人口である。

令和2年10月1日以降の数値は、令和2年国勢調査の速報値に基づき再計算しているため、以前公表した結果とは異なる。

(2) 人口増減について

1) 大正9年10月1日～平成27年10月1日は、対前回国勢調査の増減

2) ※平成28年10月1日～※令和元年10月1日は、対前年の増減

3) 令和2年7月1日以降は、対前月の増減

(3) 移動人口調査の最高人口は、平成16年7月1日現在の2,035,477人。(男:1,002,916人、女1,032,561人)

## 市町村別 人口及び世帯数

〔単位：人・世帯〕

	総 人 口										世帯数	対前月 増 減
	総 数	男	女	対前月 増 減	自 然 動 態			社 会 動 態				
					増減	出 生	死 亡	増減	転 入	転 出		
県 計	1,928,529	953,678	974,851	-820	-891	1,059	1,950	71	4,783	4,712	808,157	120
市 部 計	1,648,557	813,869	834,688	-699	-724	924	1,648	25	3,860	3,835	693,654	48
郡 部 計	279,972	139,809	140,163	-121	-167	135	302	46	923	877	114,503	72
前橋市	331,150	161,715	169,435	-151	-124	195	319	-27	784	811	142,694	18
高崎市	372,354	182,122	190,232	-57	-94	239	333	37	837	800	162,265	30
桐生市	104,748	50,562	54,186	-106	-107	44	151	1	185	184	44,758	-18
伊勢崎市	211,349	106,117	105,232	-26	-60	140	200	34	579	545	86,525	20
太田市	222,372	113,663	108,709	-8	-45	144	189	37	627	590	92,051	-2
沼田市	44,812	21,687	23,125	-16	-29	14	43	13	93	80	18,934	13
館林市	74,954	37,624	37,330	-69	-33	33	66	-36	188	224	31,841	-36
渋川市	73,739	35,914	37,825	-45	-60	29	89	15	147	132	29,177	9
藤岡市	62,671	30,468	32,203	-55	-63	24	87	8	144	136	25,371	18
富岡市	46,806	23,065	23,741	-31	-49	10	59	18	92	74	18,518	9
安中市	54,295	26,507	27,788	-119	-49	21	70	-70	72	142	22,022	-25
みどり市	49,307	24,425	24,882	-16	-11	31	42	-5	112	117	19,498	12
北群馬郡	36,172	17,910	18,262	-7	3	26	23	-10	145	155	13,200	-7
榛東村	14,154	7,170	6,984	-28	2	9	7	-30	58	88	5,163	-19
吉岡町	22,018	10,740	11,278	21	1	17	16	20	87	67	8,037	12
多野郡	2,719	1,346	1,373	-8	-6	0	6	-2	3	5	1,367	0
上野村	1,120	576	544	-3	-1	0	1	-2	2	4	556	0
神流町	1,599	770	829	-5	-5	0	5	0	1	1	811	0



令和3年9月1日

	総人口										世帯数	対前月 増減
	総数	男	女	対前月 増減	自然動態			社会動態				
					増減	出生	死亡	増減	転入	転出		
甘楽郡	20,244	9,946	10,298	-12	-18	10	28	6	41	35	8,301	1
下仁田町	6,366	3,119	3,247	-9	-12	1	13	3	13	10	2,863	0
南牧村	1,538	728	810	-3	-3	0	3	0	1	1	777	-2
甘楽町	12,340	6,099	6,241	0	-3	9	12	3	27	24	4,661	3
吾妻郡	50,998	25,340	25,658	-40	-67	17	84	27	141	114	21,998	11
中之条町	15,164	7,387	7,777	-22	-26	5	31	4	31	27	6,337	5
長野原町	5,048	2,508	2,540	12	-6	0	6	18	26	8	2,229	4
嬭恋村	8,902	4,593	4,309	7	-9	4	13	16	35	19	3,683	10
草津町	6,056	3,053	3,003	-13	-5	2	7	-8	20	28	3,241	-11
高山村	3,402	1,686	1,716	-9	-7	2	9	-2	6	8	1,440	-2
東吾妻町	12,426	6,113	6,313	-15	-14	4	18	-1	23	24	5,068	5
利根郡	31,176	15,142	16,034	-27	-30	13	43	3	66	63	12,315	-9
片品村	3,912	1,908	2,004	-7	-9	0	9	2	6	4	1,662	-3
川場村	3,436	1,565	1,871	-1	-3	1	4	2	4	2	1,003	0
昭和村	6,844	3,431	3,413	-5	-6	2	8	1	16	15	2,631	8
みなかみ町	16,984	8,238	8,746	-14	-12	10	22	-2	40	42	7,019	-14
佐波郡	35,875	17,517	18,358	-40	-5	18	23	-35	88	123	14,956	0
玉村町	35,875	17,517	18,358	-40	-5	18	23	-35	88	123	14,956	0
邑楽郡	102,788	52,608	50,180	13	-44	51	95	57	439	382	42,366	76
板倉町	13,928	6,921	7,007	-15	-16	3	19	1	29	28	5,452	9
明和町	10,747	5,396	5,351	3	-4	4	8	7	29	22	4,083	9
千代田町	10,762	5,429	5,333	-12	-10	2	12	-2	40	42	4,072	4
大泉町	41,975	22,101	19,874	39	0	27	27	39	258	219	18,985	35
邑楽町	25,376	12,761	12,615	-2	-14	15	29	12	83	71	9,774	19

## お知らせ

群馬県総務部統計課人口社会係では、次の統計書を編集刊行しています。

### 人口

- 群馬県の人口と世帯の動き 毎月
- 群馬県移動人口調査結果 年1回
- 群馬県年齢別人口調査結果 年1回

移動人口調査のお問い合わせは・・・

#### 群馬県総務部統計課 人口社会係

〒371-8570 群馬県前橋市大手町一丁目1番1号

TEL : 027-226-2406(直通)

FAX : 027-224-9224

各種統計情報は、「群馬県統計情報提供システム」でもご覧いただけます。

<https://toukei.pref.gunma.jp/>