



統計資料
3-8-4

令和3年7月26日
統計課人口社会係
ダイヤルイン 027-226-2408

群馬県の人口と世帯の動き

群馬県移動人口調査

本県の人口

1,930,232人

令和3年7月1日現在

群馬県総務部統計課

－ 利用者のために －

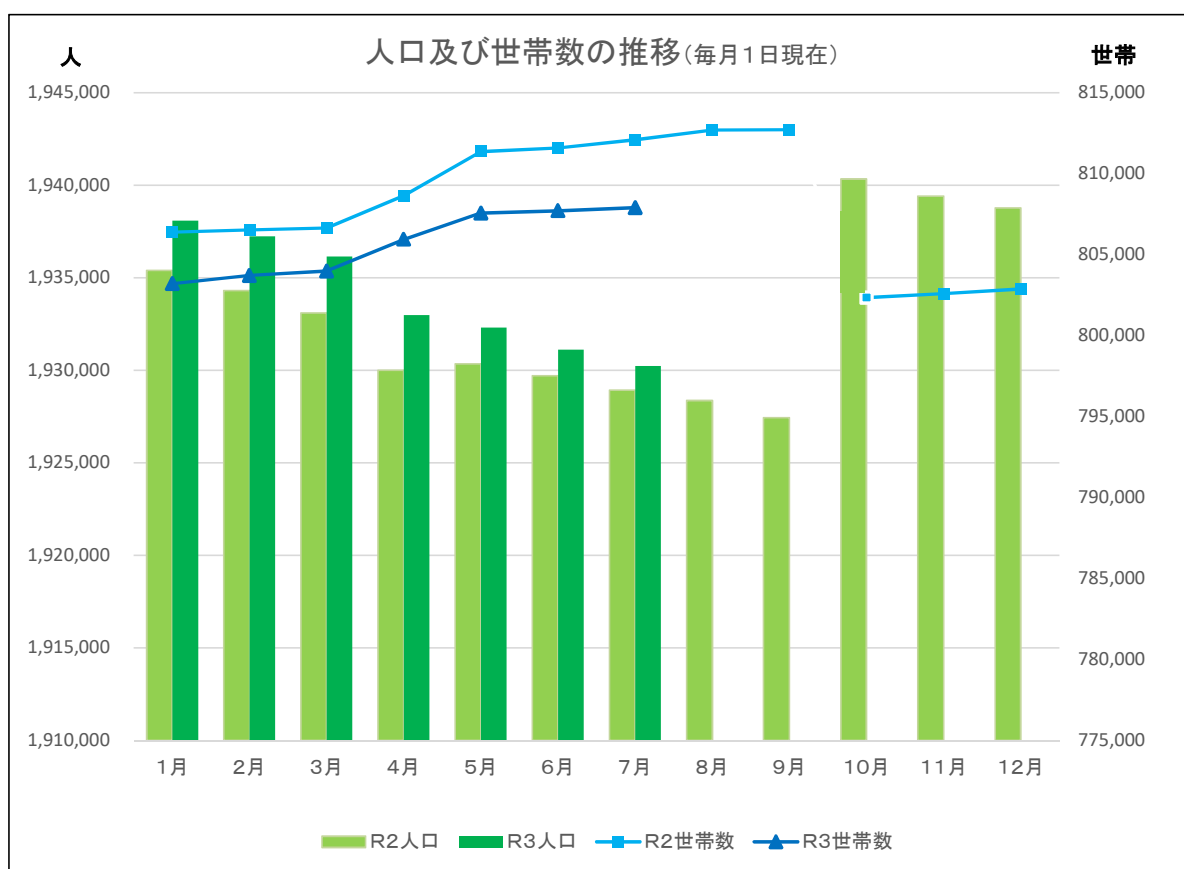
- 1 この調査は、令和2（2020）年国勢調査による市町村別の世帯数及び人口を基礎とし、これに毎月1日から月末までの1か月間における住民基本台帳法に基づく世帯及び人口の出生、死亡、転入、転出の数を、それぞれ加減して推計する方法をとっているため、他の調査方法による調査結果とは一致しない。
- 2 県内転出については、県内市町村間の転出入それぞれの合計（県計）が一致するよう、県内市町村に転入の届出等がなされた時点と同時に、前住地の市町村に転出の届出等がなされたものとして、転入者をベースに転出数を組み替えて算出している。
- 3 表中の－印は、減少を示す。ただし、社会動態では、転出超過を示す。
- 4 この調査が令和3年の現在時点で基礎とする、令和2（2020）年国勢調査による市町村別の世帯数及び人口は、令和3年6月に国から公表された要計表による速報値であり、この数値は、後日国から公表される確報値により修正される可能性がある。

1 人口

令和3年7月1日の人口は、1,930,232人となった。(男954,702人、女975,530人)
前月の人口と比べて、888人減少(-0.05%)となった。
地域別にみると、市部は751人減少(-0.05%)、郡部は137人の減少(-0.05%)となっている。

2 世帯数

令和3年7月1日の世帯数は、807,900世帯(世帯当たり2.39人)で、前月に比べて、194世帯の増加(0.024%)となった。



※令和2年9月までは移動人口調査結果の数値を示し、令和2年10月は国勢調査の速報数値を示すので、令和2年の世帯数の折れ線グラフは9月-10月間で不連続になる。

3 自然動態と社会動態の推移

○自然動態(出生、死亡)

出生は 1,016人、死亡は 1,896人で差し引き、880人の減少であった。

[単位:人]

月別	出生		死亡		増減	
	実数	対千人	実数	対千人	実数	対千人
3月中	1,015	0.53	2,140	1.12	-1,125	-0.59
4月中	1,033	0.54	1,976	1.03	-943	-0.49
5月中	922	0.48	1,936	1.01	-1,014	-0.53
6月中	1,016	0.53	1,896	0.98	-880	-0.46

(うち、外国人分)

4月中	56	-	7	-	49	-
5月中	35	-	6	-	29	-
6月中	44	-	9	-	35	-

○社会動態(転入、転出)

転入 4,557人、転出 4,565人で、8人転出超過であった。

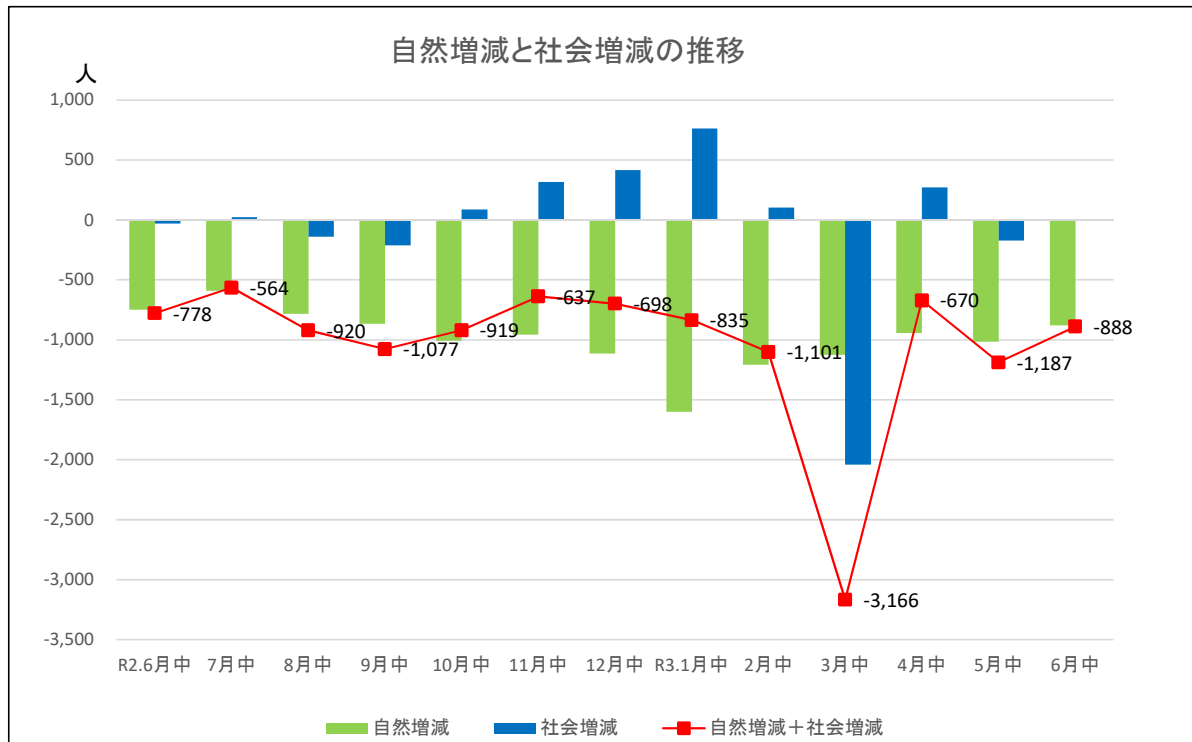
[単位:人]

月別	県内		県外			その他			計		
	転入	転出	転入	転出	増減	転入	転出	増減	転入	転出	増減
3月中	4,642	4,642	6,844	8,652	-1,808	140	373	-233	11,626	13,667	-2,041
4月中	2,924	2,924	4,892	4,483	409	92	228	-136	7,908	7,635	273
5月中	1,855	1,855	2,391	2,452	-61	72	184	-112	4,318	4,491	-173
6月中	2,017	2,017	2,422	2,334	88	118	214	-96	4,557	4,565	-8

(うち、外国人分)

4月中	285	285	778	705	73	54	218	-164	1,117	1,208	-91
5月中	189	189	567	533	34	53	184	-131	809	906	-97
6月中	232	232	667	563	104	74	201	-127	973	996	-23

注 その他は、職権による記載及び消除等である。



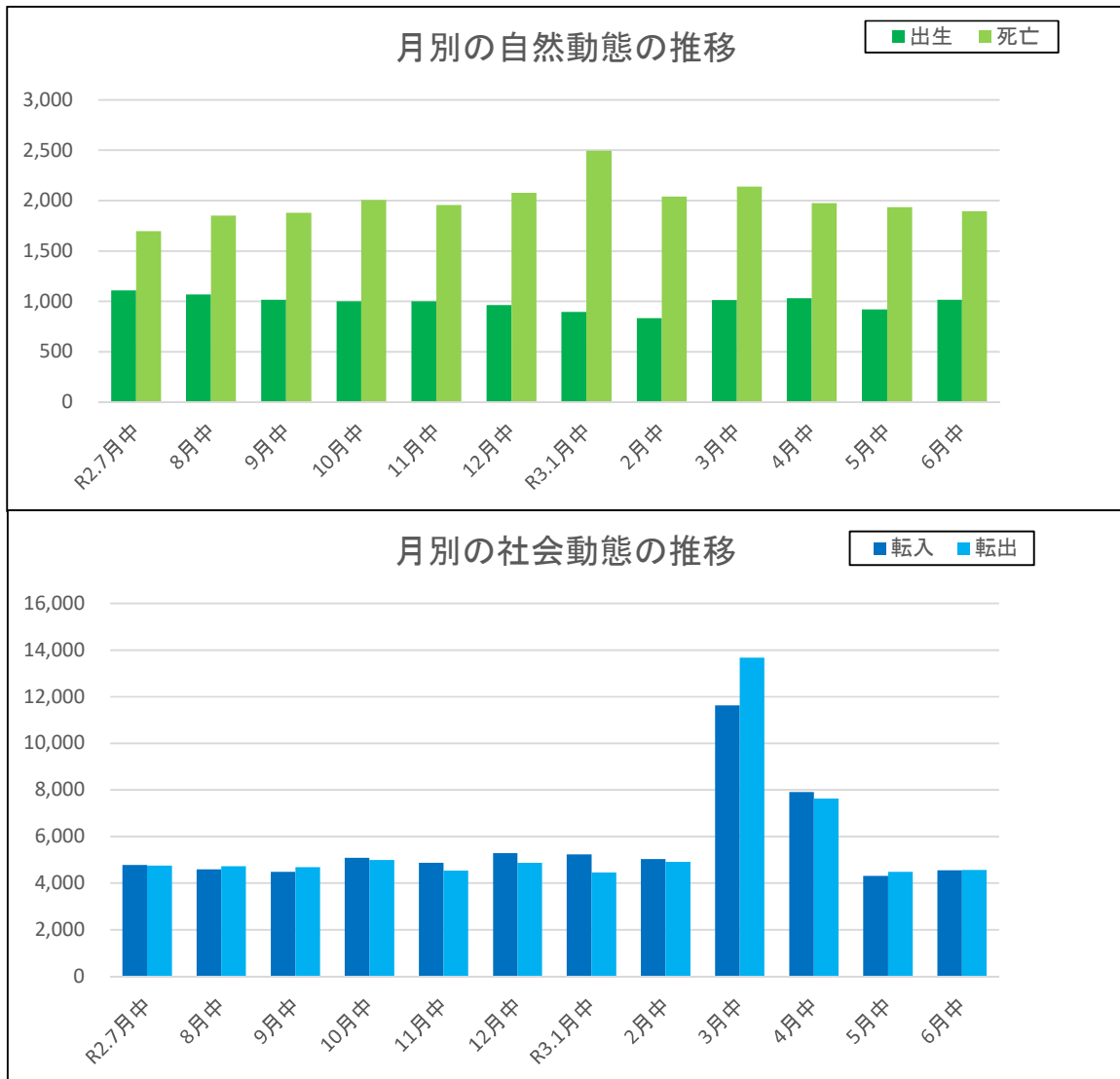
4 月別の自然動態と社会動態の推移

[単位:人]

月別	区分	自然動態			社会動態			月間増減
		出生	死亡	増減	転入	転出	増減	
R2.7月中		1,109	1,698	-589	4,787	4,762	25	-564
8月中		1,070	1,852	-782	4,597	4,735	-138	-920
9月中		1,016	1,882	-866	4,488	4,699	-211	-1,077
10月中		999	2,006	-1,007	5,082	4,994	88	-919
11月中		1,000	1,956	-956	4,867	4,548	319	-637
12月中		965	2,078	-1,113	5,295	4,880	415	-698
R3.1月中		895	2,494	-1,599	5,237	4,473	764	-835
2月中		835	2,041	-1,206	5,030	4,925	105	-1,101
3月中		1,015	2,140	-1,125	11,626	13,667	-2,041	-3,166
4月中		1,033	1,976	-943	7,908	7,635	273	-670
5月中		922	1,936	-1,014	4,318	4,491	-173	-1,187
6月中		1,016	1,896	-880	4,557	4,565	-8	-888

(うち、外国人分)

R3.4月中	56	7	49	1,117	1,208	-91	-42
5月中	35	6	29	809	906	-97	-68
6月中	44	9	35	973	996	-23	12



5 都道府県別 転入転出状況(6月中)

都道府県	〔単位:人〕	
	転入	転出
北海道	44	47
青森県	6	13
岩手県	21	11
宮城県	22	39
秋田県	13	10
山形県	5	14
福島県	31	43
茨城県	62	91
栃木県	214	210
埼玉県	524	532
千葉県	132	89
東京都	390	363
神奈川県	146	158
新潟県	65	57
富山県	9	8
石川県	14	8
福井県	3	8
山梨県	14	13
長野県	118	75
岐阜県	22	18
静岡県	46	39
愛知県	91	68
三重県	15	20
滋賀県	6	12
京都府	12	13
大阪府	44	35
兵庫県	25	14
奈良県	2	4
和歌山県	1	1
鳥取県	7	1
島根県	1	5
岡山県	10	10
広島県	17	8
山口県	9	1
徳島県	8	4
香川県	2	3
愛媛県	10	0
高知県	3	3
福岡県	26	19
佐賀県	7	3
長崎県	5	2
熊本県	12	9
大分県	7	4
宮崎県	8	7
鹿児島県	12	4
沖縄県	16	23
国外	165	215
計	2,422	2,334

注 転入転出者には外国人を含む。
また、その他(職権削除等)は含まない。

6 市町村別 外国人転入転出状況(6月中)

	社会 増減	〔単位:人〕			
		転入		転出	
		国内	国外	国内	国外
県 計	104	621	46	422	141
市 部 計	23	432	29	334	104
町 村 計	81	189	17	88	37
前橋市	-30	64	3	80	17
高崎市	5	62	6	49	14
桐生市	-2	9	1	6	6
伊勢崎市	5	113	4	86	26
太田市	31	103	7	62	17
沼田市	4	15	0	6	5
館林市	20	36	1	16	1
渋川市	2	6	0	2	2
藤岡市	-3	6	4	8	5
富岡市	-6	9	1	10	6
安中市	-3	4	2	4	5
みどり市	0	5	0	5	0
北群馬郡	5	5	0	0	0
榛東村	1	1	0	0	0
吉岡町	4	4	0	0	0
多野郡	0	0	0	0	0
上野村	0	0	0	0	0
神流町	0	0	0	0	0
甘楽郡	-2	2	0	3	1
下仁田町	-1	0	0	1	0
南牧村	0	0	0	0	0
甘楽町	-1	2	0	2	1
吾妻郡	67	86	0	12	7
中之条町	2	4	0	1	1
長野原町	4	4	0	0	0
嬬恋村	66	71	0	2	3
草津町	-3	4	0	6	1
高山村	0	0	0	0	0
東吾妻町	-2	3	0	3	2
利根郡	-8	8	3	8	11
片品村	3	2	1	0	0
川場村	0	0	0	0	0
昭和村	-8	3	0	5	6
みなかみ町	-3	3	2	3	5
佐波郡	2	7	1	5	1
玉村町	2	7	1	5	1
邑楽郡	17	81	13	60	17
板倉町	1	2	0	1	0
明和町	-1	1	1	2	1
千代田町	1	4	0	3	0
大泉町	8	53	12	42	15
邑楽町	8	21	0	12	1

注 その他(職権削除等)は含まない。

(参考)

人口及び世帯数の推移

〔単位：人・世帯〕

期 日	総人口(日本人+外国人)				世帯数
	総 数	男	女	人口増減	
大正 9.10.1	1,052,610	514,106	538,504	—	195,486
14.10.1	1,118,858	548,633	570,225	66,248	207,223
昭和 5.10.1	1,186,080	581,007	605,073	67,222	217,058
10.10.1	1,242,453	606,779	635,674	56,373	225,223
15.10.1	1,299,027	637,708	661,319	56,574	234,332
22.10.1	1,572,787	759,140	813,647	273,760	295,802
25.10.1	1,601,380	778,910	822,470	28,593	294,846
30.10.1	1,613,549	781,607	831,942	12,169	301,500
35.10.1	1,578,476	759,639	818,837	-35,073	321,441
40.10.1	1,605,584	778,916	826,668	27,108	359,831
45.10.1	1,658,909	808,270	850,639	53,325	405,344
50.10.1	1,756,480	859,364	897,116	97,571	459,914
55.10.1	1,848,562	908,871	939,691	92,082	516,390
60.10.1	1,921,259	947,013	974,246	72,697	556,268
平成 2.10.1	1,966,265	971,704	994,561	45,006	603,198
7.10.1	2,003,540	989,610	1,013,930	37,275	650,836
12.10.1	2,024,852	999,349	1,025,503	21,312	695,092
17.10.1	2,024,135	996,346	1,027,789	-717	726,203
22.10.1	2,008,068	988,019	1,020,049	-16,067	755,756
27.10.1	1,973,115	973,283	999,832	-34,953	773,952
※ 28.10.1	1,966,381	970,439	995,942	-6,734	782,474
※ 29.10.1	1,958,409	967,165	991,244	-7,972	791,211
※ 30.10.1	1,949,440	963,102	986,338	-8,969	799,103
※ 1.10.1	1,937,626	958,063	979,563	-11,814	805,678
2.6.1	1,929,709	954,443	975,266	-641	811,582
2.7.1	1,928,931	954,147	974,784	-778	812,086
2.8.1	1,928,367	953,946	974,421	-564	812,693
2.9.1	1,927,447	953,494	973,953	-920	812,713
<u>2.10.1</u>	<u>1,940,333</u>	<u>959,689</u>	<u>980,644</u>	<u>12,886</u>	<u>802,343</u>
2.11.1	1,939,414	959,176	980,238	-919	802,602
2.12.1	1,938,777	958,747	980,030	-637	802,880
3.1.1	1,938,079	958,397	979,682	-698	803,203
3.2.1	1,937,244	957,935	979,309	-835	803,717
3.3.1	1,936,143	957,373	978,770	-1,101	803,983
3.4.1	1,932,977	955,988	976,989	-3,166	805,944
3.5.1	1,932,307	955,796	976,511	-670	807,565
3.6.1	1,931,120	955,174	975,946	-1,187	807,706
3.7.1	1,930,232	954,702	975,530	-888	807,900

注 (1) 大正9年10月1日～平成22年10月1日、平成27年10月1日は、国勢調査結果による。

令和2年10月1日の数値は、国勢調査の要計表集計結果による速報値。

※平成28年10月1日以降は、群馬県移動人口調査による推計人口である。

令和2年10月1日以降の数値は令和2年国勢調査確報値に基づき再計算しているため、以前公表した結果とは異なる。

(2) 人口増減について

1) 大正9年10月1日～平成27年10月1日は、対前回国勢調査の増減

2) ※平成28年10月1日～※令和元年10月1日は、対前年の増減

3) 令和2年6月1日以降は、対前月の増減

(3) 移動人口調査の最高人口は、平成16年7月1日現在の2,035,477人。(男:1,002,916人、女1,032,561人)

市町村別 人口及び世帯数

〔単位：人・世帯〕

	総人口										世帯数	対前月 増減
	総数	男	女	対前月 増減	自然動態			社会動態				
					増減	出生	死亡	増減	転入	転出		
県計	1,930,232	954,702	975,530	-888	-880	1,016	1,896	-8	4,557	4,565	807,900	194
市部計	1,650,079	814,822	835,257	-751	-730	871	1,601	-21	3,690	3,711	693,583	109
郡部計	280,153	139,880	140,273	-137	-150	145	295	13	867	854	114,317	85
前橋市	331,361	161,862	169,499	-167	-156	163	319	-11	747	758	142,650	7
高崎市	372,486	182,256	190,230	-72	-114	222	336	42	813	771	162,185	75
桐生市	104,923	50,656	54,267	-86	-96	39	135	10	178	168	44,765	-21
伊勢崎市	211,458	106,204	105,254	-33	-29	146	175	-4	568	572	86,465	40
太田市	222,583	113,810	108,773	-78	-52	140	192	-26	584	610	92,136	0
沼田市	44,870	21,722	23,148	-45	-30	16	46	-15	73	88	18,916	-9
館林市	75,037	37,668	37,369	-37	-39	36	75	2	167	165	31,853	5
渋川市	73,876	35,979	37,897	-65	-60	30	90	-5	144	149	29,189	30
藤岡市	62,799	30,533	32,266	-54	-48	21	69	-6	139	145	25,370	0
富岡市	46,890	23,110	23,780	-84	-45	16	61	-39	76	115	18,520	-26
安中市	54,444	26,595	27,849	-21	-34	22	56	13	87	74	22,046	-1
みどり市	49,352	24,427	24,925	-9	-27	20	47	18	114	96	19,488	9
北群馬郡	36,095	17,851	18,244	19	17	38	21	2	136	134	13,147	19
榛東村	14,132	7,141	6,991	-9	-2	10	12	-7	67	74	5,136	7
吉岡町	21,963	10,710	11,253	28	19	28	9	9	69	60	8,011	12
多野郡	2,729	1,345	1,384	-4	-4	2	6	0	5	5	1,367	0
上野村	1,125	573	552	0	-2	1	3	2	3	1	558	0
神流町	1,604	772	832	-4	-2	1	3	-2	2	4	809	0

令和3年7月1日

	総人口										世帯数	対前月 増減
	総数	男	女	対前月 増減	自然動態			社会動態				
					増減	出生	死亡	増減	転入	転出		
甘楽郡	20,287	9,975	10,312	-48	-30	7	37	-18	38	56	8,298	-5
下仁田町	6,384	3,133	3,251	-17	-8	2	10	-9	7	16	2,863	0
南牧村	1,553	736	817	-8	-6	1	7	-2	2	4	786	-1
甘楽町	12,350	6,106	6,244	-23	-16	4	20	-7	29	36	4,649	-4
吾妻郡	51,087	25,367	25,720	-3	-56	20	76	53	184	131	21,980	61
中之条町	15,209	7,409	7,800	-14	-16	9	25	2	30	28	6,338	-2
長野原町	5,025	2,496	2,529	-7	-5	4	9	-2	16	18	2,216	2
嬭恋村	8,894	4,579	4,315	63	-6	2	8	69	91	22	3,657	72
草津町	6,073	3,060	3,013	-17	-7	1	8	-10	19	29	3,253	-4
高山村	3,414	1,691	1,723	2	-2	2	4	4	9	5	1,443	5
東吾妻町	12,472	6,132	6,340	-30	-20	2	22	-10	19	29	5,073	-12
利根郡	31,213	15,152	16,061	-36	-26	11	37	-10	52	62	12,296	-13
片品村	3,924	1,910	2,014	-1	-4	2	6	3	8	5	1,662	0
川場村	3,432	1,563	1,869	-5	-3	2	5	-2	2	4	997	-6
昭和村	6,845	3,430	3,415	-19	-4	3	7	-15	9	24	2,616	-10
みなかみ町	17,012	8,249	8,763	-11	-15	4	19	4	33	29	7,021	3
佐波郡	35,941	17,537	18,404	20	-6	24	30	26	119	93	14,956	4
玉村町	35,941	17,537	18,404	20	-6	24	30	26	119	93	14,956	4
邑楽郡	102,801	52,653	50,148	-85	-45	43	88	-40	333	373	42,273	19
板倉町	13,967	6,943	7,024	-5	-11	4	15	6	28	22	5,449	6
明和町	10,756	5,403	5,353	4	-6	5	11	10	30	20	4,083	3
千代田町	10,762	5,425	5,337	-10	-10	3	13	0	24	24	4,055	6
大泉町	41,941	22,125	19,816	-62	-7	19	26	-55	197	252	18,952	1
邑楽町	25,375	12,757	12,618	-12	-11	12	23	-1	54	55	9,734	3

お知らせ

群馬県総務部統計課人口社会係では、次の統計書を編集刊行しています。

人口

- 群馬県の人口と世帯の動き 毎月
- 群馬県移動人口調査結果 年1回
- 群馬県年齢別人口調査結果 年1回

移動人口調査のお問い合わせは・・・

群馬県総務部統計課 人口社会係

〒371-8570 群馬県前橋市大手町一丁目1番1号

TEL : 027-226-2406(直通)

FAX : 027-224-9224

各種統計情報は、「群馬県統計情報提供システム」でもご覧いただけます。

<https://toukei.pref.gunma.jp/>