



統計資料
3-8-1

令和3年4月23日
統計課人口社会係
ダイヤルイン 027-226-2408

群馬県の人口と世帯の動き

群馬県移動人口調査

本県の人口

1,919,014人

令和3年4月1日現在

群馬県総務部統計課

－ 利用者のために －

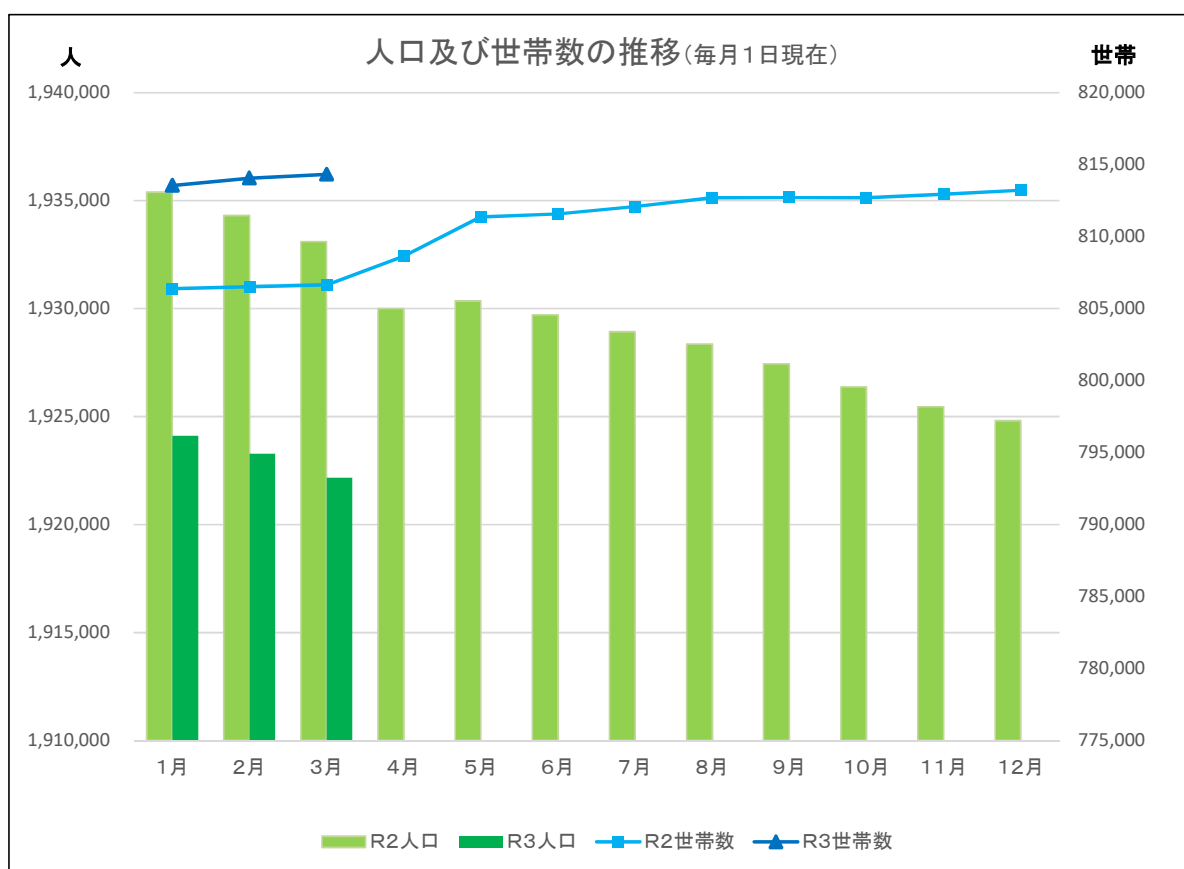
- 1 この調査は、平成27（2015）年国勢調査による市町村別の世帯数及び人口を基礎とし、これに毎月1日から月末までの1か月間における住民基本台帳法に基づく世帯及び人口の出生、死亡、転入、転出の数を、それぞれ加減して推計する方法をとっているため、他の調査方法による調査結果とは一致しない。
- 2 県内転出については、県内市町村間の転出入それぞれの合計（県計）が一致するよう、県内市町村に転入の届出等がなされた時点と同時に、前住地の市町村に転出の届出等がなされたものとして、転入者をベースに転出数を組み替えて算出している。
- 3 表中の－印は、減少を示す。ただし、社会動態では、転出超過を示す。

1 人口

令和3年4月1日の人口は、1,919,014人となった。(男949,244人、女969,770人)
前月の人口と比べて、3,166人減少(-0.16%)となった。
地域別にみると、市部は2,347人減少(-0.14%)、郡部は819人の減少(-0.29%)となっている。

2 世帯数

令和3年4月1日の世帯数は、816,289世帯(世帯当たり2.35人)で、前月に比べて、1,961世帯の増加(0.241%)となった。



3 自然動態と社会動態の推移

○自然動態(出生、死亡)

出生は 1,015人、死亡は 2,140人で差し引き、1,125人の減少であった。

[単位:人]

月別	出生		死亡		増減	
	実数	対千人	実数	対千人	実数	対千人
12月中	965	0.50	2,078	1.08	-1,113	-0.58
1月中	895	0.47	2,494	1.30	-1,599	-0.83
2月中	835	0.43	2,041	1.06	-1,206	-0.63
3月中	1,015	0.53	2,140	1.12	-1,125	-0.59

(うち、外国人分)

1月中	34	-	13	-	21	-
2月中	43	-	10	-	33	-
3月中	43	-	12	-	31	-

○社会動態(転入、転出)

転入 11,626人、転出 13,667人で、2041人転出超過であった。

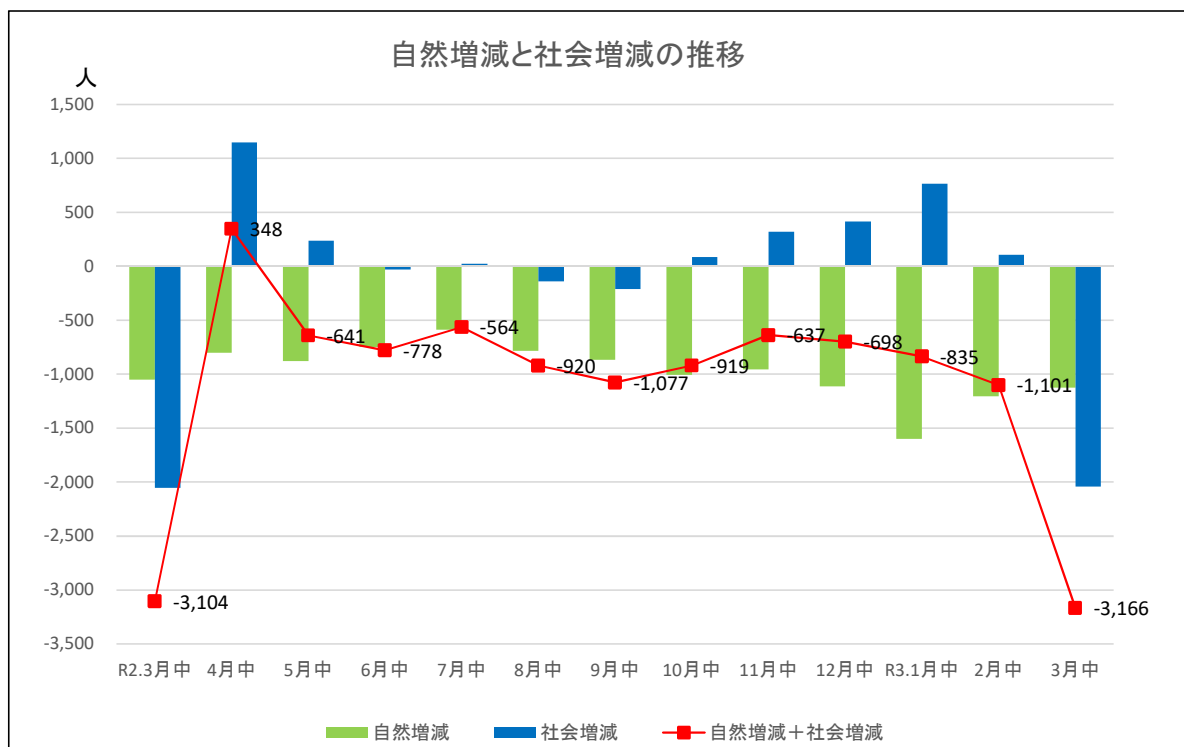
[単位:人]

月別	県内		県外			その他			計		
	転入	転出	転入	転出	増減	転入	転出	増減	転入	転出	増減
12月中	2,094	2,094	3,006	2,376	630	195	410	-215	5,295	4,880	415
1月中	1,933	1,933	3,102	2,237	865	202	303	-101	5,237	4,473	764
2月中	2,080	2,080	2,765	2,554	211	185	291	-106	5,030	4,925	105
3月中	4,642	4,642	6,844	8,652	-1,808	140	373	-233	11,626	13,667	-2,041

(うち、外国人分)

1月中	306	306	1,389	649	740	175	287	-112	1,870	1,242	628
2月中	241	241	942	607	335	149	269	-120	1,332	1,117	215
3月中	386	386	962	913	49	80	339	-259	1,428	1,638	-210

注 その他は、職権による記載及び消除等である。



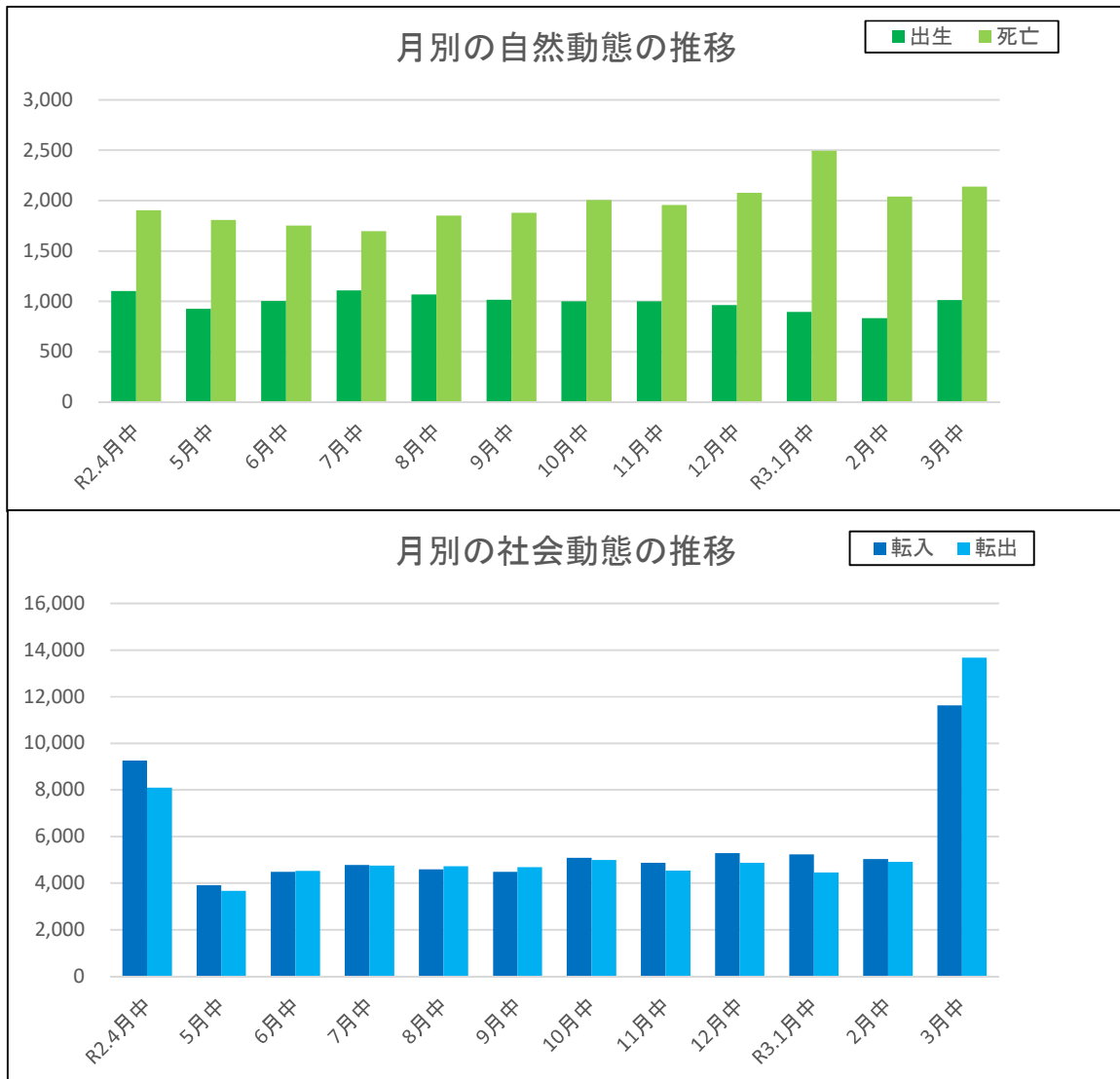
4 月別の自然動態と社会動態の推移

[単位:人]

月別	区分	自然動態			社会動態			月間増減
		出生	死亡	増減	転入	転出	増減	
R2.4月中		1,105	1,904	-799	9,251	8,104	1,147	348
5月中		927	1,807	-880	3,916	3,677	239	-641
6月中		1,006	1,754	-748	4,496	4,526	-30	-778
7月中		1,109	1,698	-589	4,787	4,762	25	-564
8月中		1,070	1,852	-782	4,597	4,735	-138	-920
9月中		1,016	1,882	-866	4,488	4,699	-211	-1,077
10月中		999	2,006	-1,007	5,082	4,994	88	-919
11月中		1,000	1,956	-956	4,867	4,548	319	-637
12月中		965	2,078	-1,113	5,295	4,880	415	-698
R3.1月中		895	2,494	-1,599	5,237	4,473	764	-835
2月中		835	2,041	-1,206	5,030	4,925	105	-1,101
3月中		1,015	2,140	-1,125	11,626	13,667	-2,041	-3,166

(うち、外国人分)

R3.1月中	34	13	21	1,870	1,242	628	649
2月中	43	10	33	1,332	1,117	215	248
3月中	43	12	31	1,428	1,638	-210	-179



5 都道府県別 転入転出状況(3月中)

〔単位:人〕

都道府県	転入	転出
北海道	158	148
青森県	71	42
岩手県	76	53
宮城県	129	126
秋田県	53	24
山形県	68	36
福島県	113	87
茨城県	259	257
栃木県	465	565
埼玉県	1,283	1,817
千葉県	402	564
東京都	1,123	1,914
神奈川県	470	980
新潟県	273	214
富山県	46	38
石川県	43	62
福井県	23	16
山梨県	46	47
長野県	257	224
岐阜県	46	42
静岡県	167	156
愛知県	212	191
三重県	57	39
滋賀県	21	37
京都府	50	83
大阪府	132	122
兵庫県	70	101
奈良県	15	36
和歌山県	16	5
鳥取県	4	2
島根県	6	21
岡山県	42	32
広島県	49	41
山口県	28	16
徳島県	11	7
香川県	8	20
愛媛県	26	25
高知県	12	4
福岡県	91	75
佐賀県	14	5
長崎県	29	5
熊本県	33	16
大分県	33	12
宮崎県	14	14
鹿児島県	30	11
沖縄県	70	37
国外	200	283
計	6,844	8,652

注 転入転出者には外国人を含む。
また、その他(職権削除等)は含まない。

6 市町村別 外国人転入転出状況(3月中)

〔単位:人〕

	社会 増減	転入		転出	
		国内	国外	国内	国外
県 計	49	898	64	706	207
市 部 計	56	700	37	531	150
町 村 計	-7	198	27	175	57
前橋市	40	238	2	177	23
高崎市	22	83	4	39	26
桐生市	-35	13	2	34	16
伊勢崎市	-2	137	13	122	30
太田市	28	126	12	83	27
沼田市	-7	14	0	13	8
館林市	1	29	0	26	2
渋川市	4	15	1	4	8
藤岡市	4	9	0	5	0
富岡市	0	21	1	14	8
安中市	1	5	1	5	0
みどり市	0	10	1	9	2
北群馬郡	-1	3	0	2	2
榛東村	-3	0	0	1	2
吉岡町	2	3	0	1	0
多野郡	0	0	0	0	0
上野村	0	0	0	0	0
神流町	0	0	0	0	0
甘楽郡	-1	3	0	1	3
下仁田町	0	2	0	1	1
南牧村	0	0	0	0	0
甘楽町	-1	1	0	0	2
吾妻郡	-21	35	10	53	13
中之条町	-16	5	0	20	1
長野原町	2	1	4	3	0
嬬恋村	3	4	5	6	0
草津町	3	13	1	7	4
高山村	-8	5	0	13	0
東吾妻町	-5	7	0	4	8
利根郡	5	11	5	4	7
片品村	1	1	0	0	0
川場村	-1	0	0	1	0
昭和村	2	4	4	0	6
みなかみ町	3	6	1	3	1
佐波郡	10	25	0	9	6
玉村町	10	25	0	9	6
邑楽郡	1	121	12	106	26
板倉町	-6	8	0	12	2
明和町	-3	2	0	2	3
千代田町	0	4	1	5	0
大泉町	10	97	10	77	20
邑楽町	0	10	1	10	1

注 その他(職権削除等)は含まない。

(参考)

人口及び世帯数の推移

〔単位：人・世帯〕

期 日	総人口(日本人+外国人)				世帯数
	総 数	男	女	人口増減	
大正 9.10.1	1,052,610	514,106	538,504	—	195,486
14.10.1	1,118,858	548,633	570,225	66,248	207,223
昭和 5.10.1	1,186,080	581,007	605,073	67,222	217,058
10.10.1	1,242,453	606,779	635,674	56,373	225,223
15.10.1	1,299,027	637,708	661,319	56,574	234,332
22.10.1	1,572,787	759,140	813,647	273,760	295,802
25.10.1	1,601,380	778,910	822,470	28,593	294,846
30.10.1	1,613,549	781,607	831,942	12,169	301,500
35.10.1	1,578,476	759,639	818,837	-35,073	321,441
40.10.1	1,605,584	778,916	826,668	27,108	359,831
45.10.1	1,658,909	808,270	850,639	53,325	405,344
50.10.1	1,756,480	859,364	897,116	97,571	459,914
55.10.1	1,848,562	908,871	939,691	92,082	516,390
60.10.1	1,921,259	947,013	974,246	72,697	556,268
平成 2.10.1	1,966,265	971,704	994,561	45,006	603,198
7.10.1	2,003,540	989,610	1,013,930	37,275	650,836
12.10.1	2,024,852	999,349	1,025,503	21,312	695,092
17.10.1	2,024,135	996,346	1,027,789	-717	726,203
22.10.1	2,008,068	988,019	1,020,049	-16,067	755,756
27.10.1	1,973,115	973,283	999,832	-34,953	773,952
※ 28.10.1	1,966,381	970,439	995,942	-6,734	782,474
※ 29.10.1	1,958,409	967,165	991,244	-7,972	791,211
※ 30.10.1	1,949,440	963,102	986,338	-8,969	799,103
※ 1.10.1	1,937,626	958,063	979,563	-11,814	805,678
2.3.1	1,933,106	955,679	977,427	-1,202	806,647
2.4.1	1,930,002	954,298	975,704	-3,104	808,649
2.5.1	1,930,350	954,752	975,598	348	811,366
2.6.1	1,929,709	954,443	975,266	-641	811,582
2.7.1	1,928,931	954,147	974,784	-778	812,086
2.8.1	1,928,367	953,946	974,421	-564	812,693
2.9.1	1,927,447	953,494	973,953	-920	812,713
2.10.1	1,926,370	952,945	973,425	-1,077	812,688
2.11.1	1,925,451	952,932	973,019	-919	812,947
2.12.1	1,924,814	952,003	972,811	-637	813,225
3.1.1	1,924,116	951,653	972,463	-698	813,548
3.2.1	1,923,281	951,191	972,090	-835	814,062
3.3.1	1,922,180	950,629	971,551	-1,101	814,328
3.4.1	1,919,014	949,244	969,770	-3,166	816,289

注 (1) 大正9年10月1日～平成22年10月1日及び平成27年10月1日は、国勢調査結果による。

但し、平成27年10月1日の数値は、国勢調査の要計表集計結果による速報値。

※平成23年10月1日以降は、群馬県移動人口調査による推計人口である。

平成27年10月1日以降の数値は平成27年国勢調査確報値に基づき再計算しているため、以前公表した結果とは異なる。

(2) 人口増減について

1) 大正9年10月1日～平成27年10月1日は、対前回国勢調査の増減

2) ※平成23年10月1日～※平成26年10月1日は、対前年の増減

3) 令和2年3月1日以降は、対前月の増減

(3) 移動人口調査の最高人口は、平成16年7月1日現在の2,035,477人。(男:1,002,916人、女1,032,561人)

市町村別 人口及び世帯数

〔単位：人・世帯〕

	総 人 口										世帯数	対前月 増 減
	総 数	男	女	対前月 増 減	自 然 動 態			社 会 動 態				
					増減	出 生	死 亡	増減	転 入	転 出		
県 計	1,919,014	949,244	969,770	-3,166	-1,125	1,015	2,140	-2,041	11,626	13,667	816,289	1,961
市 部 計	1,638,777	808,910	829,867	-2,347	-960	861	1,821	-1,387	9,797	11,184	698,934	1,845
郡 部 計	280,237	140,334	139,903	-819	-165	154	319	-654	1,829	2,483	117,355	116
前橋市	331,260	161,972	169,288	-316	-207	181	388	-109	2,264	2,373	145,415	430
高崎市	367,073	179,435	187,638	-390	-143	220	363	-247	2,513	2,760	158,676	462
桐生市	105,031	50,745	54,286	-434	-93	34	127	-341	351	692	45,796	-23
伊勢崎市	210,111	105,290	104,821	-221	-88	117	205	-133	1,238	1,371	87,737	346
太田市	221,118	113,229	107,889	-5	-81	144	225	76	1,511	1,435	93,591	347
沼田市	44,668	21,556	23,112	-114	-55	10	65	-59	258	317	19,405	72
館林市	73,902	36,996	36,906	-89	-62	24	86	-27	427	454	31,781	96
渋川市	72,870	35,513	37,357	-194	-64	38	102	-130	347	477	29,387	34
藤岡市	62,463	30,346	32,117	-145	-55	22	77	-90	278	368	25,581	27
富岡市	46,767	23,003	23,764	-161	-45	21	66	-116	226	342	19,031	24
安中市	54,452	26,650	27,802	-150	-55	16	71	-95	185	280	22,601	7
みどり市	49,062	24,175	24,887	-128	-12	34	46	-116	199	315	19,933	23
北群馬郡	36,383	18,061	18,322	-44	-11	17	28	-33	324	357	13,568	-1
榛東村	14,121	7,137	6,984	-72	-8	6	14	-64	137	201	5,238	-45
吉岡町	22,262	10,924	11,338	28	-3	11	14	31	187	156	8,330	44
多野郡	2,630	1,268	1,362	-7	-4	1	5	-3	23	26	1,329	-7
上野村	1,062	523	539	-3	0	1	1	-3	15	18	522	-6
神流町	1,568	745	823	-4	-4	0	4	0	8	8	807	-1

令和3年4月1日

	総人口										世帯数	対前月 増減
	総数	男	女	対前月 増減	自然動態			社会動態				
					増減	出生	死亡	増減	転入	転出		
甘楽郡	20,352	9,950	10,402	-119	-25	9	34	-94	69	163	8,622	0
下仁田町	6,286	3,054	3,232	-52	-10	3	13	-42	19	61	2,930	0
南牧村	1,552	735	817	-14	-1	0	1	-13	3	16	834	-1
甘楽町	12,514	6,161	6,353	-53	-14	6	20	-39	47	86	4,858	1
吾妻郡	50,924	25,379	25,545	-228	-63	20	83	-165	353	518	22,157	-10
中之条町	15,092	7,357	7,735	-94	-7	9	16	-87	54	141	6,430	-43
長野原町	4,969	2,544	2,425	-57	-11	0	11	-46	46	92	2,338	-13
嬭恋村	9,047	4,684	4,363	-19	-13	4	17	-6	60	66	3,674	10
草津町	6,078	3,069	3,009	20	-10	1	11	30	107	77	3,286	51
高山村	3,428	1,687	1,741	-32	-4	3	7	-28	18	46	1,324	-20
東吾妻町	12,310	6,038	6,272	-46	-18	3	21	-28	68	96	5,105	5
利根郡	31,265	15,198	16,067	-175	-29	10	39	-146	130	276	12,586	-5
片品村	3,870	1,882	1,988	-33	-7	0	7	-26	14	40	1,583	-7
川場村	3,443	1,564	1,879	-16	1	3	2	-17	16	33	1,024	7
昭和村	6,816	3,435	3,381	-39	-4	2	6	-35	36	71	2,595	2
みなかみ町	17,136	8,317	8,819	-87	-19	5	24	-68	64	132	7,384	-7
佐波郡	35,958	17,567	18,391	-83	-13	20	33	-70	215	285	15,494	10
玉村町	35,958	17,567	18,391	-83	-13	20	33	-70	215	285	15,494	10
邑楽郡	102,725	52,911	49,814	-163	-20	77	97	-143	715	858	43,599	129
板倉町	13,971	7,023	6,948	-68	-14	4	18	-54	52	106	5,770	1
明和町	10,670	5,343	5,327	-44	-7	7	14	-37	32	69	4,179	2
千代田町	10,821	5,446	5,375	-10	-4	8	12	-6	52	58	4,196	13
大泉町	41,697	22,214	19,483	16	4	37	33	12	481	469	19,359	103
邑楽町	25,566	12,885	12,681	-57	1	21	20	-58	98	156	10,095	10

お知らせ

群馬県総務部統計課人口社会係では、次の統計書を編集刊行しています。

人口

- 群馬県の人口と世帯の動き 毎月
- 群馬県移動人口調査結果 年1回
- 群馬県年齢別人口調査結果 年1回



移動人口調査のお問い合わせは・・・

群馬県総務部統計課 人口社会係

〒371-8570 群馬県前橋市大手町一丁目1番1号

TEL : 027-226-2406(直通)

FAX : 027-224-9224

各種統計情報は、「群馬県統計情報提供システム」でもご覧いただけます。

<https://toukei.pref.gunma.jp/>