



統計資料
2-8-10

令和3年1月25日
統計課人口社会係
ダイヤルイン 027-226-2408

群馬県の人口と世帯の動き

群馬県移動人口調査

本県の人口

1,924,116人

令和3年1月1日現在

群馬県総務部統計課

－ 利用者のために －

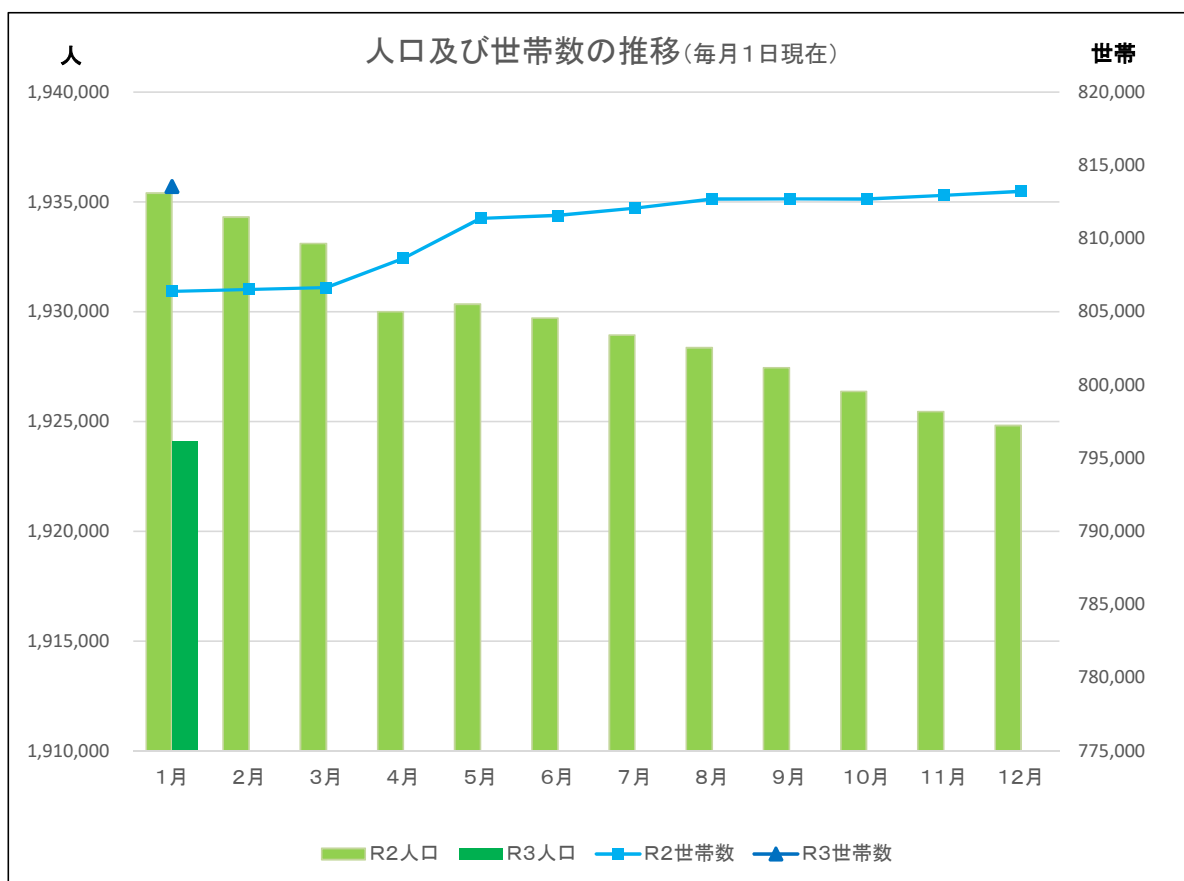
- 1 この調査は、平成27（2015）年国勢調査による市町村別の世帯数及び人口を基礎とし、これに毎月1日から月末までの1か月間における住民基本台帳法に基づく世帯及び人口の出生、死亡、転入、転出の数を、それぞれ加減して推計する方法をとっているため、他の調査方法による調査結果とは一致しない。
- 2 県内転出については、県内市町村間の転出入それぞれの合計（県計）が一致するよう、県内市町村に転入の届出等がなされた時点と同時に、前住地の市町村に転出の届出等がなされたものとして、転入者をベースに転出数を組み替えて算出している。
- 3 表中の－印は、減少を示す。ただし、社会動態では、転出超過を示す。

1 人口

令和3年1月1日の人口は、1,924,116人となった。(男951,653人、女972,463人)
前月の人口と比べて、698人減少(−0.04%)となった。
地域別にみると、市部は518人減少(−0.03%)、郡部は180人の減少(−0.06%)となっている。

2 世帯数

令和3年1月1日の世帯数は、813,548世帯(世帯当たり2.37人)で、前月に比べて、323世帯の増加(0.04%)となった。



3 自然動態と社会動態の推移

○自然動態(出生、死亡)

出生は 965人、死亡は 2,078人で差し引き、1,113人の減少であった。

[単位:人]

月別	出生		死亡		増減	
	実数	対千人	実数	対千人	実数	対千人
9月中	1,016	0.53	1,882	0.98	-866	-0.45
10月中	999	0.52	2,006	1.04	-1,007	-0.52
11月中	1,000	0.52	1,956	1.02	-956	-0.50
12月中	965	0.50	2,078	1.08	-1,113	-0.58

(うち、外国人分)

10月中	44	-	13	-	31	-
11月中	52	-	7	-	45	-
12月中	62	-	33	-	29	-

○社会動態(転入、転出)

転入 5,295人、転出 4,880人で、415人の転入超過であった。

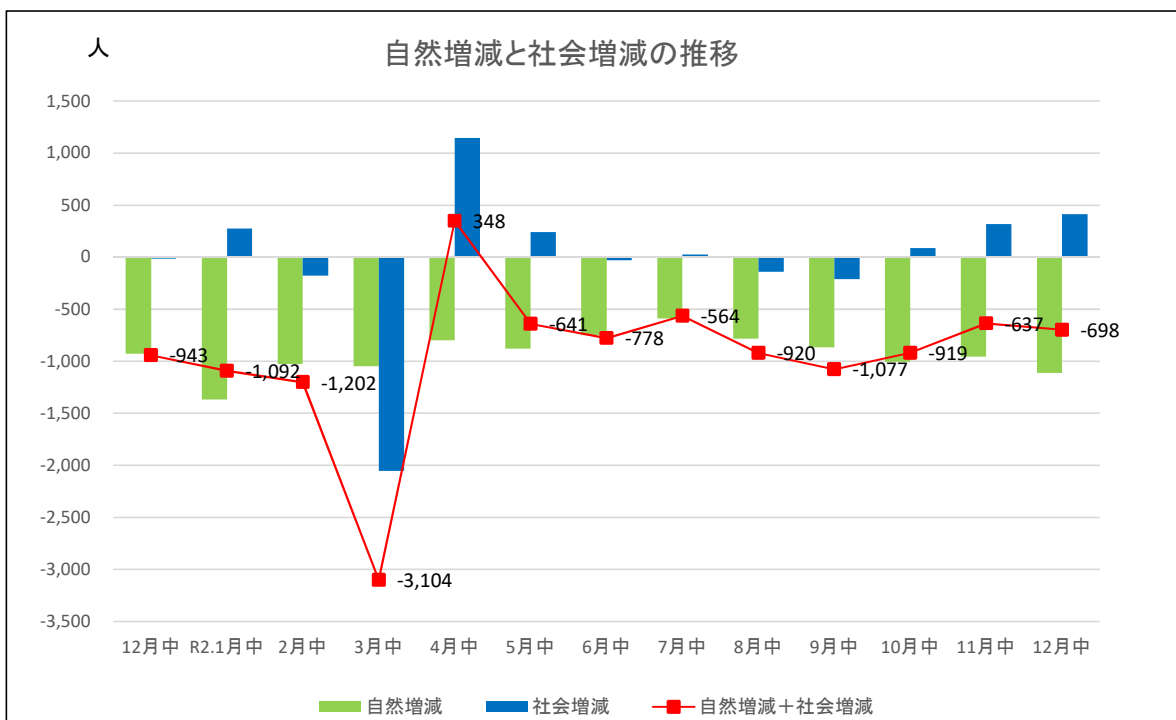
[単位:人]

月別	県内		県外			その他			計		
	転入	転出	転入	転出	増減	転入	転出	増減	転入	転出	増減
9月中	1,978	1,978	2,383	2,414	-31	127	307	-180	4,488	4,699	-211
10月中	2,199	2,199	2,696	2,437	259	187	358	-171	5,082	4,994	88
11月中	2,034	2,034	2,685	2,178	507	148	336	-188	4,867	4,548	319
12月中	2,094	2,094	3,006	2,376	630	195	410	-215	5,295	4,880	415

(うち、外国人分)

10月中	247	247	691	563	128	136	346	-210	1,074	1,156	-82
11月中	271	271	1,036	666	370	119	331	-212	1,426	1,268	158
12月中	327	327	1,298	716	582	160	332	-172	1,785	1,375	410

注 その他は、職権による記載及び消除等である。



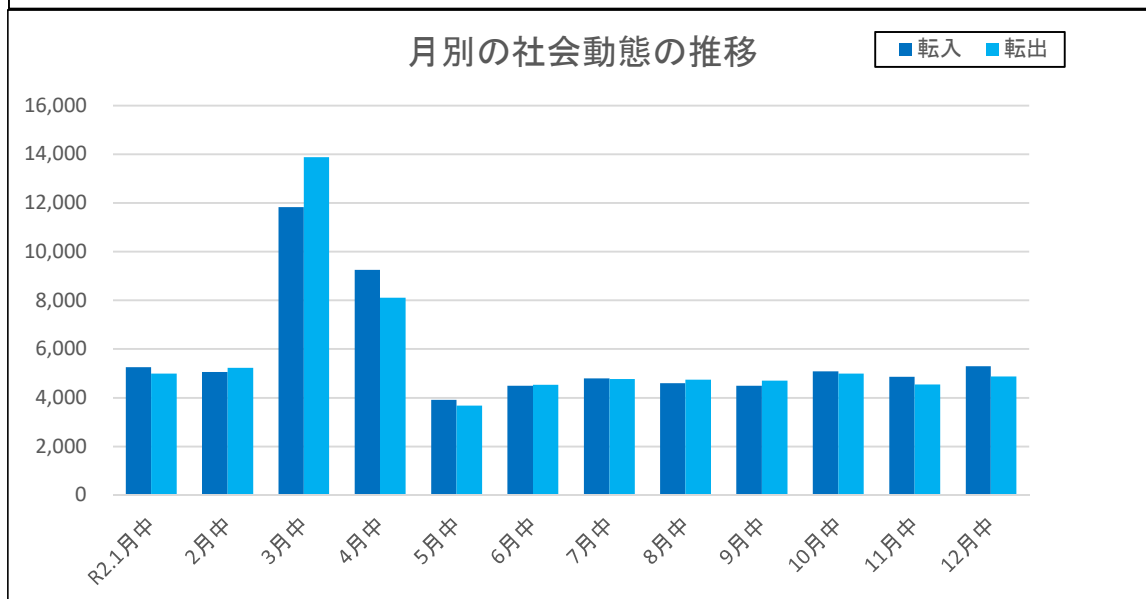
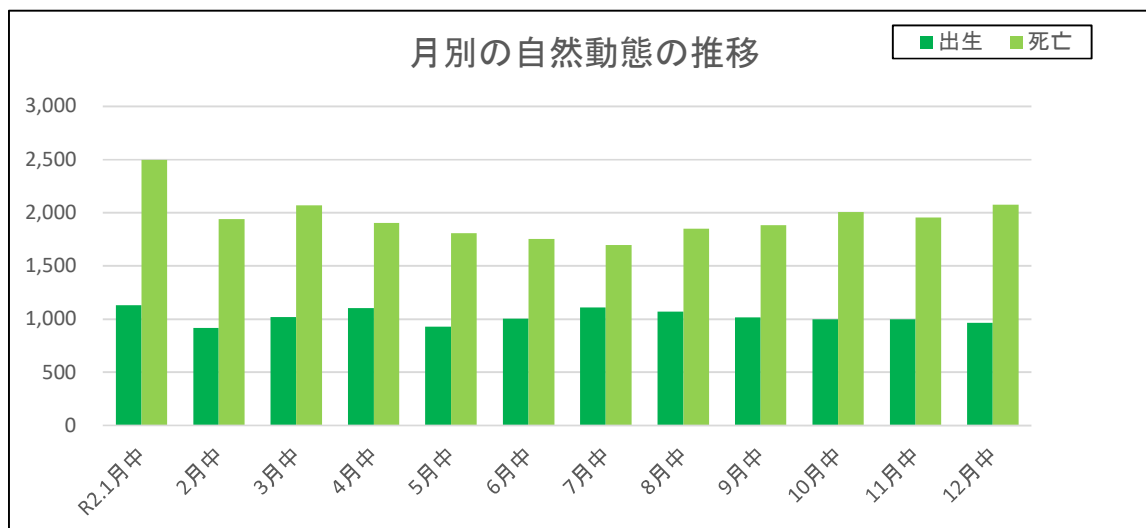
4 月別の自然動態と社会動態の推移

[単位:人]

区分 月別	自然動態			社会動態			月間増減
	出生	死亡	増減	転入	転出	増減	
R2.1月中	1,128	2,495	-1,367	5,263	4,988	275	-1,092
2月中	917	1,942	-1,025	5,056	5,233	-177	-1,202
3月中	1,019	2,068	-1,049	11,837	13,892	-2,055	-3,104
4月中	1,105	1,904	-799	9,251	8,104	1,147	348
5月中	927	1,807	-880	3,916	3,677	239	-641
6月中	1,006	1,754	-748	4,496	4,526	-30	-778
7月中	1,109	1,698	-589	4,787	4,762	25	-564
8月中	1,070	1,852	-782	4,597	4,735	-138	-920
9月中	1,016	1,882	-866	4,488	4,699	-211	-1,077
10月中	999	2,006	-1,007	5,082	4,994	88	-919
11月中	1,000	1,956	-956	4,867	4,548	319	-637
12月中	965	2,078	-1,113	5,295	4,880	415	-698

(うち、外国人分)

10月中	44	13	31	1,074	1,156	-82	-51
11月中	52	7	45	1,426	1,266	160	205
12月中	62	33	29	1,785	1,375	410	439



5 都道府県別 転入転出状況(12月中)

〔単位:人〕

都道府県	転入	転出
北海道	33	32
青森県	10	5
岩手県	8	13
宮城県	22	20
秋田県	9	5
山形県	10	8
福島県	23	22
茨城県	91	108
栃木県	217	209
埼玉県	495	505
千葉県	148	105
東京都	434	363
神奈川県	182	142
新潟県	58	40
富山県	8	7
石川県	19	12
福井県	8	6
山梨県	37	14
長野県	55	74
岐阜県	15	15
静岡県	44	55
愛知県	82	76
三重県	11	16
滋賀県	5	8
京都府	14	13
大阪府	25	51
兵庫県	25	17
奈良県	8	6
和歌山県	3	0
鳥取県	3	0
島根県	1	1
岡山県	14	14
広島県	12	12
山口県	13	2
徳島県	2	10
香川県	3	4
愛媛県	6	0
高知県	4	0
福岡県	19	24
佐賀県	5	2
長崎県	3	5
熊本県	8	10
大分県	10	1
宮崎県	4	5
鹿児島県	4	2
沖縄県	26	15
国外	770	322
計	3,006	2,376

注 転入転出者には外国人を含む。
また、その他(職権削除等)は含まない。

6 市町村別 外国人転入転出状況(12月中)

〔単位:人〕

	社会 増減	転入		転出	
		国内	国外	国内	国外
県 計	582	594	704	490	226
市 部 計	375	438	514	412	165
町 村 計	207	156	190	78	61
前橋市	76	45	126	67	28
高崎市	63	35	107	70	9
桐生市	42	14	39	8	3
伊勢崎市	73	130	82	98	41
太田市	58	130	63	101	34
沼田市	1	9	5	9	4
館林市	11	34	20	36	7
渋川市	16	7	15	1	5
藤岡市	19	3	25	9	0
富岡市	11	15	21	6	19
安中市	13	11	10	3	5
みどり市	-8	5	1	4	10
北群馬郡	1	1	4	1	3
榛東村	2	0	4	1	1
吉岡町	-1	1	0	0	2
多野郡	0	0	0	0	0
上野村	0	0	0	0	0
神流町	0	0	0	0	0
甘楽郡	7	6	5	1	3
下仁田町	-1	1	2	1	3
南牧村	2	0	2	0	0
甘楽町	6	5	1	0	0
吾妻郡	75	21	93	24	15
中之条町	54	2	58	6	0
長野原町	4	3	4	0	3
嬬恋村	1	2	8	6	3
草津町	22	7	22	2	5
高山村	0	0	1	1	0
東吾妻町	-6	7	0	9	4
利根郡	19	6	28	8	7
片品村	9	0	10	1	0
川場村	2	2	0	0	0
昭和村	1	1	10	6	4
みなかみ町	7	3	8	1	3
佐波郡	18	14	5	1	0
玉村町	18	14	5	1	0
邑楽郡	87	108	55	43	33
板倉町	35	16	22	1	2
明和町	4	3	1	0	0
千代田町	6	3	4	1	0
大泉町	21	71	19	38	31
邑楽町	21	15	9	3	0

注 その他(職権削除等)は含まない。

(参考)

人口及び世帯数の推移

[単位:人・世帯]

期 日	総人口(日本人+外国人)				世帯数
	総 数	男	女	人口増減	
大正 9.10.1	1,052,610	514,106	538,504	—	195,486
14.10.1	1,118,858	548,633	570,225	66,248	207,223
昭和 5.10.1	1,186,080	581,007	605,073	67,222	217,058
10.10.1	1,242,453	606,779	635,674	56,373	225,223
15.10.1	1,299,027	637,708	661,319	56,574	234,332
22.10.1	1,572,787	759,140	813,647	273,760	295,802
25.10.1	1,601,380	778,910	822,470	28,593	294,846
30.10.1	1,613,549	781,607	831,942	12,169	301,500
35.10.1	1,578,476	759,639	818,837	-35,073	321,441
40.10.1	1,605,584	778,916	826,668	27,108	359,831
45.10.1	1,658,909	808,270	850,639	53,325	405,344
50.10.1	1,756,480	859,364	897,116	97,571	459,914
55.10.1	1,848,562	908,871	939,691	92,082	516,390
60.10.1	1,921,259	947,013	974,246	72,697	556,268
平成 2.10.1	1,966,265	971,704	994,561	45,006	603,198
7.10.1	2,003,540	989,610	1,013,930	37,275	650,836
12.10.1	2,024,852	999,349	1,025,503	21,312	695,092
17.10.1	2,024,135	996,346	1,027,789	-717	726,203
22.10.1	2,008,068	988,019	1,020,049	-16,067	755,756
27.10.1	1,973,115	973,283	999,832	-34,953	773,952
※ 23.10.1	2,000,876	984,373	1,016,503	-7,192	760,931
※ 24.10.1	1,992,432	980,216	1,012,216	-8,444	766,766
※ 25.10.1	1,984,334	976,357	1,007,977	-8,098	772,346
※ 26.10.1	1,977,013	973,343	1,003,670	-7,321	779,267
1.12.1	1,936,343	957,358	978,985	-734	806,380
2.1.1	1,935,400	956,752	978,648	-943	806,393
2.2.1	1,934,308	956,300	978,008	-1,092	806,521
2.3.1	1,933,106	955,679	977,427	-1,202	806,647
2.4.1	1,930,002	954,298	975,704	-3,104	808,649
2.5.1	1,930,350	954,752	975,598	348	811,366
2.6.1	1,929,709	954,443	975,266	-641	811,582
2.7.1	1,928,931	954,147	974,784	-778	812,086
2.8.1	1,928,367	953,946	974,421	-564	812,693
2.9.1	1,927,447	953,494	973,953	-920	812,713
2.10.1	1,926,370	952,945	973,425	-1,077	812,688
2.11.1	1,925,451	952,932	973,019	-919	812,947
2.12.1	1,924,814	952,003	972,811	-637	813,225
3.1.1	1,924,116	951,653	972,463	-698	813,548

※平成23年10月1日以降は、群馬県移動人口調査による推計人口である。

平成27年10月1日以降の数値は平成27年国勢調査確報値に基づき再計算しているため、以前公表した結果とは異なる。

(2) 人口増減について

- 1) 大正9年10月1日～平成27年10月1日は、対前回国勢調査の増減
- 2) ※平成23年10月1日～※平成26年10月1日は、対前年の増減
- 3) 令和元年12月1日以降は、対前月の増減

(3) 移動人口調査の最高人口は、平成16年7月1日現在の2,035,477人。(男:1,002,916人、女1,032,561人)

市町村別 人口及び世帯数

〔単位：人・世帯〕

	総 人 口										世帯数	対前月 増 減
	総 数	男	女	対前月 増 減	自 然 動 態			社 会 動 態				
					増減	出 生	死 亡	増減	転 入	転 出		
県 計	1,924,116	951,653	972,463	-698	-1,113	965	2,078	415	5,295	4,880	813,548	323
市 部 計	1,642,775	810,803	831,972	-518	-875	840	1,715	357	4,295	3,938	696,516	286
郡 部 計	281,341	140,850	140,491	-180	-238	125	363	58	1,000	942	117,032	37
前橋市	331,763	162,195	169,568	33	-104	183	287	137	809	672	144,823	95
高崎市	367,696	179,838	187,858	-61	-193	170	363	132	950	818	158,153	73
桐生市	105,765	51,088	54,677	-139	-126	36	162	-13	189	202	45,862	-11
伊勢崎市	210,440	105,437	105,003	-8	-60	123	183	52	706	654	87,242	42
太田市	221,320	113,264	108,056	-5	-60	143	203	55	732	677	93,163	57
沼田市	44,856	21,623	23,233	-55	-43	15	58	-12	96	108	19,305	-3
館林市	74,001	37,045	36,956	-64	-41	37	78	-23	186	209	31,597	20
渋川市	73,224	35,670	37,554	-53	-69	38	107	16	150	134	29,346	12
藤岡市	62,714	30,482	32,232	-52	-40	33	73	-12	144	156	25,537	-15
富岡市	47,032	23,126	23,906	-49	-53	16	69	4	119	115	19,013	7
安中市	54,730	26,794	27,936	-45	-57	20	77	12	110	98	22,589	6
みどり市	49,234	24,241	24,993	-20	-29	26	55	9	104	95	19,886	3
北群馬郡	36,431	18,080	18,351	4	-6	25	31	10	102	92	13,504	7
榛東村	14,203	7,190	7,013	-8	-4	10	14	-4	43	47	5,256	-1
吉岡町	22,228	10,890	11,338	12	-2	15	17	14	59	45	8,248	8
多野郡	2,640	1,276	1,364	-14	-9	0	9	-5	1	6	1,336	-5
上野村	1,063	525	538	-4	-3	0	3	-1	1	2	525	-2
神流町	1,577	751	826	-10	-6	0	6	-4	0	4	811	-3

令和3年1月1日

	総人口										世帯数	対前月 増減
	総数	男	女	対前月 増減	自然動態			社会動態				
					増減	出生	死亡	増減	転入	転出		
甘楽郡	20,529	10,045	10,484	-40	-33	6	39	-7	41	48	8,616	2
下仁田町	6,372	3,095	3,277	-28	-22	0	22	-6	16	22	2,930	0
南牧村	1,580	749	831	-3	-5	1	6	2	4	2	840	0
甘楽町	12,577	6,201	6,376	-9	-6	5	11	-3	21	24	4,846	2
吾妻郡	51,316	25,606	25,710	-7	-83	13	96	76	221	145	22,200	32
中之条町	15,245	7,445	7,800	29	-29	3	32	58	88	30	6,492	38
長野原町	5,037	2,576	2,461	-7	-7	0	7	0	18	18	2,347	1
嬭恋村	9,061	4,690	4,371	-17	-15	2	17	-2	27	29	3,653	0
草津町	6,089	3,084	3,005	20	-4	1	5	24	53	29	3,260	13
高山村	3,483	1,728	1,755	-16	-12	1	13	-4	6	10	1,347	-3
東吾妻町	12,401	6,083	6,318	-16	-16	6	22	0	29	29	5,101	-17
利根郡	31,513	15,320	16,193	-49	-38	6	44	-11	83	94	12,562	-10
片品村	3,903	1,892	2,011	-4	-5	1	6	1	14	13	1,582	9
川場村	3,472	1,576	1,896	0	-2	0	2	2	8	6	1,020	3
昭和村	6,847	3,430	3,417	-31	-6	3	9	-25	21	46	2,555	-22
みなかみ町	17,291	8,422	8,869	-14	-25	2	27	11	40	29	7,405	0
佐波郡	36,031	17,577	18,454	13	-17	18	35	30	127	97	15,426	34
玉村町	36,031	17,577	18,454	13	-17	18	35	30	127	97	15,426	34
邑楽郡	102,881	52,946	49,935	-87	-52	57	109	-35	425	460	43,388	-23
板倉町	14,066	7,074	6,992	24	-19	2	21	43	72	29	5,756	42
明和町	10,733	5,365	5,368	-19	-13	2	15	-6	20	26	4,174	-6
千代田町	10,830	5,447	5,383	-9	-6	7	13	-3	28	31	4,162	2
大泉町	41,653	22,153	19,500	-77	7	38	31	-84	234	318	19,224	-69
邑楽町	25,599	12,907	12,692	-6	-21	8	29	15	71	56	10,072	8

お知らせ

群馬県総務部統計課人口社会係では、次の統計書を編集刊行しています。

人口

- 群馬県の人口と世帯の動き 毎月
- 群馬県移動人口調査結果 年1回
- 群馬県年齢別人口調査結果 年1回



移動人口調査のお問い合わせは・・・

群馬県総務部統計課 人口社会係

〒371-8570 群馬県前橋市大手町一丁目1番1号

TEL : 027-226-2406(直通)

FAX : 027-224-9224

各種統計情報は、「群馬県統計情報提供システム」でもご覧いただけます。

<https://toukei.pref.gunma.jp/>