



統計資料 29-15

平成 29 年

群馬県移動人口調査結果

(平成28年10月～平成29年9月)

(年 報)

群馬県企画部統計課

ま え が き

この報告書は、毎月実施している「群馬県移動人口調査」の結果より、平成28年10月から平成29年9月までの1年間における市町村別の人口、世帯数及びその移動状況をまとめたものです。

この報告書が、各種行政施策をはじめ、各分野での基礎資料として広く御活用いただければ幸いです。

この調査の実施にあたり、日頃から特段の御協力をいただいております各市町村の関係各位に対しまして、深く感謝申し上げますとともに、今後とも一層の御協力を賜りますようお願い申し上げます。

平成29年11月

群馬県企画部長 向田 忠正

利 用 上 の 注 意

1 この報告書は、県下市町村の人口や世帯数及びその動向（自然増減や社会増減）を明らかにするために実施している「群馬県移動人口調査」の平成28年10月から平成29年9月までの調査結果を収録したものです。

本調査は、平成27年10月1日実施の国勢調査結果による人口及び世帯数を基礎とし、これに毎月の住民基本台帳法に定める届出に基づく移動数等を加減して算出しています。

なお、社会動態のうち「県内」における転出につきましては、県内転出者数と県内転入者数を一致させるために、県内からの転入の届出があった時点で前住地の市町村に転出の届出がなされたものとみなし、届出のあった転入者数をベースに転出者数を組み替えて算出しています。

2 総務省統計局が算定している「人口推計」や、総務省自治行政局が公表している「住民基本台帳人口」とは、人口の定義や算出方法が異なるため合致していませんので、利用に当たっては御留意ください。

3 その他

- ・ 結果概要の摘要及び統計表中一印は減少を示します。
- ・ 統計表中の比率は、第1表の人口・世帯については、平成28年10月1日現在の人口・世帯に対する百分比（%：パーセント）で、第2表の人口増加・自然動態及び社会動態については、平成28年10月1日現在の人口に対する千分比（‰：パーミル）で算出しています。
- ・ 人口密度の算出に用いる面積は、国土交通省国土地理院「全国都道府県市区町村別面積調（平成28年10月1日現在）」によります。

※ この報告書に関するお問い合わせは、

群馬県企画部統計課人口社会係 TEL027-226-2406（直通）へお願いします。

目 次

調査結果の概要

1 本県の人口と世帯	1 頁
2 市町村別人口	3
3 本県の自然動態	10
4 本県の社会動態	11

群馬県移動人口調査の概要	13
--------------	----

統計表

第1表	市町村別人口及び世帯	15
第2表	市町村別人口増減状況	17
第3表	月別市町村別人口推移	19
第4表	月別市町村別世帯数推移	21
第5表	県内からの転入者数	23
第6表	県内への転出者数	24
第7表	県外からの転入者数	25
第8表	県外への転出者数	26
第9表	出生者数	27
第10表	死亡者数	28
第11表	都道府県別転入者数	29
第12表	都道府県別転出者数	30

付表 1	県内市町村間の転入・転出者数一覧表(総数・男・女)	31
2	市町村別県外からの転入者数一覧表(総数・男・女)	33
3	市町村別県外への転出者数一覧表(総数・男・女)	36

調査結果の概要

1 本県の人口と世帯（平成29年10月1日現在）

(1) 人口は1,958,409人

本県の人口は1,958,409人で、前年(1,966,381人)と比べると7,972人減少した。

(表1、統計表第2表 参照)

(2) 人口増減率は-0.41%

群馬県移動人口調査結果による自然動態及び社会動態からみた本県の人口増減率は、-0.41%で、平成17年から13年連続でマイナスとなった。

(表1、統計表第2表 参照)

(3) 人口密度は307.8人/km²

国土交通省国土地理院による「全国都道府県市区町村別面積調」(平成28年10月1日現在)による県土面積6362.28km²をもとに算出した人口密度は307.8人/km²となり、前年(309.1人/km²)と比べると、1.3人/km²減少した。

(表1 参照)

(4) 世帯数は791,211世帯

本県の世帯数は791,211世帯で、前年(782,474世帯)と比べると、8,737世帯増加した。

(表1 参照)

(5) 1世帯あたり人員は2.48人

1世帯あたり人員は2.48人となり、前年(2.51人)と比べると0.03人減少した。

(表1 参照)

表1 本県の人口及び世帯数の推移(10月1日現在)

〔単位：人、世帯、％〕

年次	人 口 1)			人 口 増 減 数 2)	人 口 増 減 率 3)	人口密度 1平方km 当たり	性 比 女100人に対 する男の数	世 帯 数	1世帯 当たり 人 員
	総数	男	女						
大正 9	1,052,610	514,106	538,504	—	—	166.7	95.5	195,486	5.38
14	1,118,858	548,633	570,225	66,248	1.23	177.2	96.2	207,223	5.40
昭和 5	1,186,080	581,007	605,073	67,222	1.17	187.2	96.0	217,058	5.46
10	1,242,453	606,779	635,674	56,373	0.93	196.1	95.5	225,223	5.52
15	1,299,027	637,708	661,319	56,574	0.89	205.0	96.4	234,332	5.54
20	1,572,787	759,140	813,647	273,760	2.77	244.0	93.3	295,802	5.32
25	1,601,380	778,910	822,470	28,593	0.60	252.8	94.7	294,846	5.43
30	1,613,549	781,607	831,942	12,169	0.15	254.8	93.9	301,500	5.35
35	1,578,476	759,639	818,837	-35,073	-0.44	248.6	92.8	321,441	4.91
40	1,605,584	778,916	826,668	27,108	0.34	252.8	94.2	359,831	4.46
45	1,658,909	808,270	850,639	53,325	0.66	261.0	95.0	405,344	4.09
50	1,756,480	859,364	897,116	97,571	1.15	276.4	95.8	459,914	3.82
55	1,848,562	908,871	939,691	92,082	1.03	290.9	96.7	516,390	3.58
60	1,921,259	947,013	974,246	72,697	0.77	302.3	97.2	556,268	3.45
平成 2	1,966,265	971,704	994,561	45,006	0.46	309.0	97.7	603,198	3.26
7	2,003,540	989,610	1,013,930	37,275	0.38	314.9	97.6	650,836	3.08
12	2,024,852	999,349	1,025,503	21,312	0.21	318.2	97.4	695,092	2.91
17	2,024,135	996,346	1,027,789	-717	-0.01	318.1	96.9	726,203	2.79
22	2,008,068	988,019	1,020,049	-16,067	-0.16	315.6	96.9	755,756	2.66
27	1,973,115	973,283	999,832	-34,953	-0.12	310.1	97.3	773,952	2.55
28	1,966,381	970,439	995,942	-6,734	-0.34	309.1	97.4	782,474	2.51
29	1,958,409	967,165	991,244	-7,972	-0.41	307.8	97.6	791,211	2.48

1) 大正9年から平成27年は、国勢調査結果

平成28年から平成29年は、群馬県移動人口調査結果(斜体)

2) 大正14年から平成27年までは、前回国勢調査からの人口増減数

平成28年から平成29年までは、前年からの人口増減数

3) 人口増減数を期間初めの人口で除したもの

ただし、大正14年から平成27年までは年率に換算している

2 市町村別人口

(1) 市部・郡部別人口

市部・郡部別人口をみると、市部が1,668,139人、郡部が290,270人で、前年に比べて市部が5,933人の減少、郡部が2,039人の減少となった。

また、市部・郡部別人口の割合は市部が85.2%、郡部が14.8%であった。人口増減率については、市部が-0.35%、郡部が-0.70%となっている。

(表2 参照)

表2 市部・郡部別人口

[単位:人、%]

	平成29年10月1日				平成28年10月1日				対前年 増減数	対前年 増減率
	総数	男	女	割合	総数	男	女	割合		
群馬県	1,958,409	967,165	991,244	100.0	1,966,381	970,439	995,942	100.0	-7,972	-0.41
市部	1,668,139	822,256	845,883	85.2	1,674,072	824,593	849,479	85.1	-5,933	-0.35
郡部	290,270	144,909	145,361	14.8	292,309	145,846	146,463	14.9	-2,039	-0.70

(2) 市町村別人口

ア 市部

県内12市の人口をみると、30万人以上が2市、20万人以上30万人未満が2市、10万人以上20万人未満が1市、5万人以上10万人未満が5市、5万人未満が2市である。

上位5市は、高崎市370,176人、前橋市334,718人、太田市221,403人、伊勢崎市209,895人、桐生市111,554人となっており、この5市で県人口の63.7%を占めている。

(表3、図1 参照)

イ 郡部

県内23町村の人口をみると、3万人以上が2町、2万人以上3万人未満が2町、1万人以上2万人未満が8町村、5千人以上1万人未満が5町村、5千人未満が6町村である。

人口が最も多いのは大泉町の41,956人で、最も少ないのは上野村の1,171人となっている。

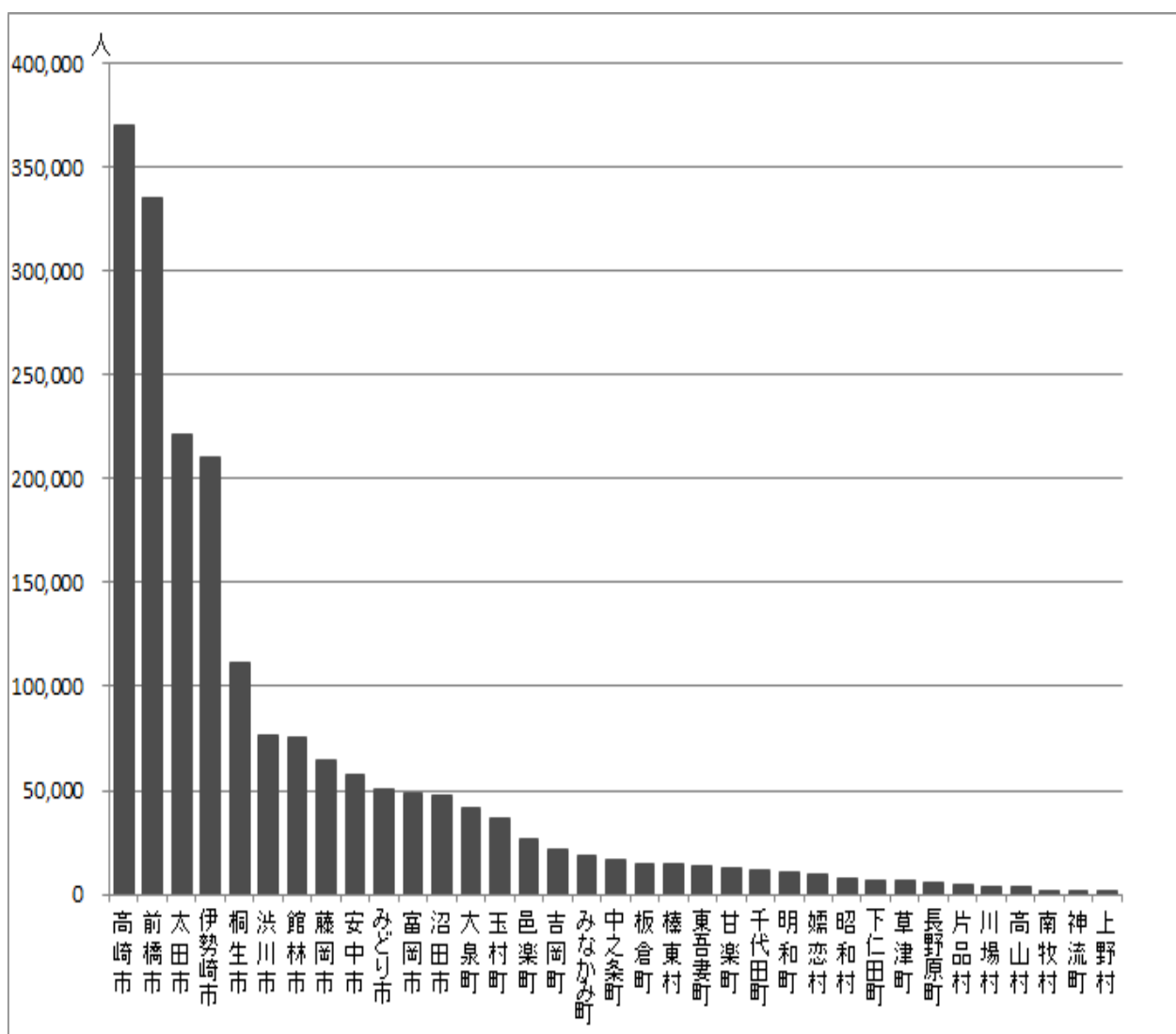
(表3、図1 参照)

表3 市町村別人口(平成29年10月1日現在)

[単位:人]

順位	市町村	人口	順位	市町村	人口	順位	市町村	人口	順位	市町村	人口
1	高崎市	370,176	11	富岡市	48,799	21	東吾妻町	13,381	31	川場村	3,592
2	前橋市	334,718	12	沼田市	47,468	22	甘楽町	12,912	32	高山村	3,558
3	太田市	221,403	13	大泉町	41,956	23	千代田町	11,174	33	南牧村	1,824
4	伊勢崎市	209,895	14	玉村町	36,432	24	明和町	11,077	34	神流町	1,793
5	桐生市	111,554	15	邑楽町	26,248	25	嬭恋村	9,673	35	上野村	1,171
6	渋川市	76,552	16	吉岡町	21,577	26	昭和村	7,232	群馬県		
7	館林市	75,420	17	みなかみ町	18,541	27	下仁田町	7,044	1,958,409		
8	藤岡市	64,679	18	中之条町	16,222	28	草津町	6,375			
9	安中市	57,097	19	板倉町	14,600	29	長野原町	5,386			
10	みどり市	50,378	20	榛東村	14,305	30	片品村	4,197			

図1 市町村の人口規模順位(平成29年10月1日現在)



(3) 市町村別人口増減率

人口増減率を市町村別にみると、増加は伊勢崎市、太田市、榛東村、吉岡町、及び大泉町の5市町村となっており、大泉町（1.21%）が最も高く、次いで吉岡町（1.16%）、榛東村（0.39%）などとなっている。

一方、減少は、前橋市など30市町村となっており、南牧村（-4.85%）が最も低く、次いで神流町（-4.58%）、上野村（-3.94%）などとなっている。

（表4、図2 参照）

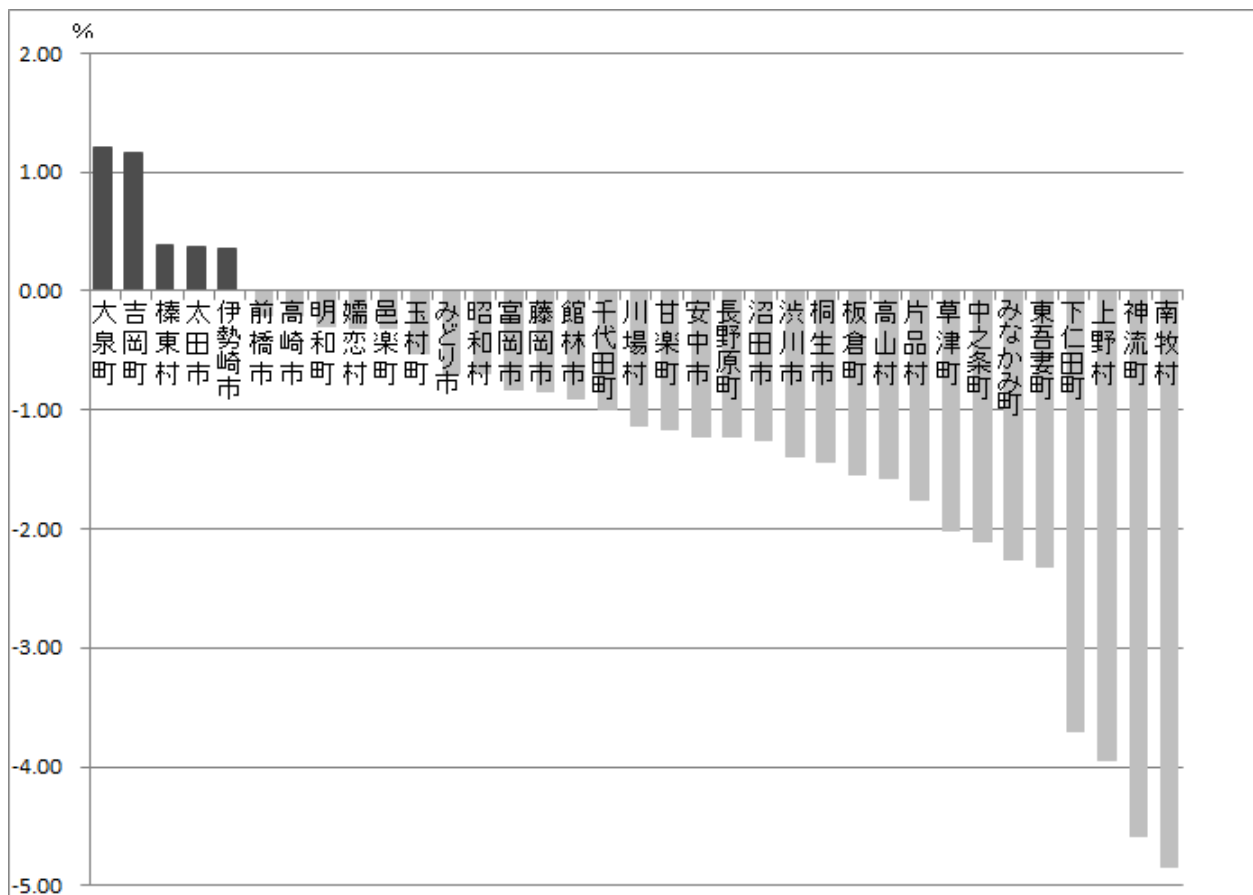
表4 市町村別人口増減率(平成28年10月～平成29年9月)

[単位: %]

順位	市町村	人口増減率	順位	市町村	人口増減率	順位	市町村	人口増減率	順位	市町村	人口増減率	
1	大泉町	1.21	11	玉村町	-0.52	21	長野原町	-1.23	31	東吾妻町	-2.32	
2	吉岡町	1.16	12	みどり市	-0.69	22	沼田市	-1.25	32	下仁田町	-3.70	
3	榛東村	0.39	13	昭和村	-0.69	23	渋川市	-1.39	33	上野村	-3.94	
4	太田市	0.37	14	富岡市	-0.83	24	桐生市	-1.44	34	神流町	-4.58	
5	伊勢崎市	0.36	15	藤岡市	-0.85	25	板倉町	-1.54	35	南牧村	-4.85	
6	前橋市	-0.21	16	館林市	-0.90	26	高山村	-1.58	群馬県			-0.41
7	高崎市	-0.21	17	千代田町	-1.00	27	片品村	-1.76				
8	明和町	-0.30	18	川場村	-1.13	28	草津町	-2.01				
9	嬬恋村	-0.31	19	甘楽町	-1.16	29	中之条町	-2.11				
10	邑楽町	-0.31	20	安中市	-1.22	30	みなかみ町	-2.26				

$$\text{※ 人口増減率} = \frac{\text{人口増減数(自然増減+社会増減)}}{\text{平成28年10月1日現在人口}} \times 100$$

図2 市町村別人口増減率(平成28年10月～平成29年9月)

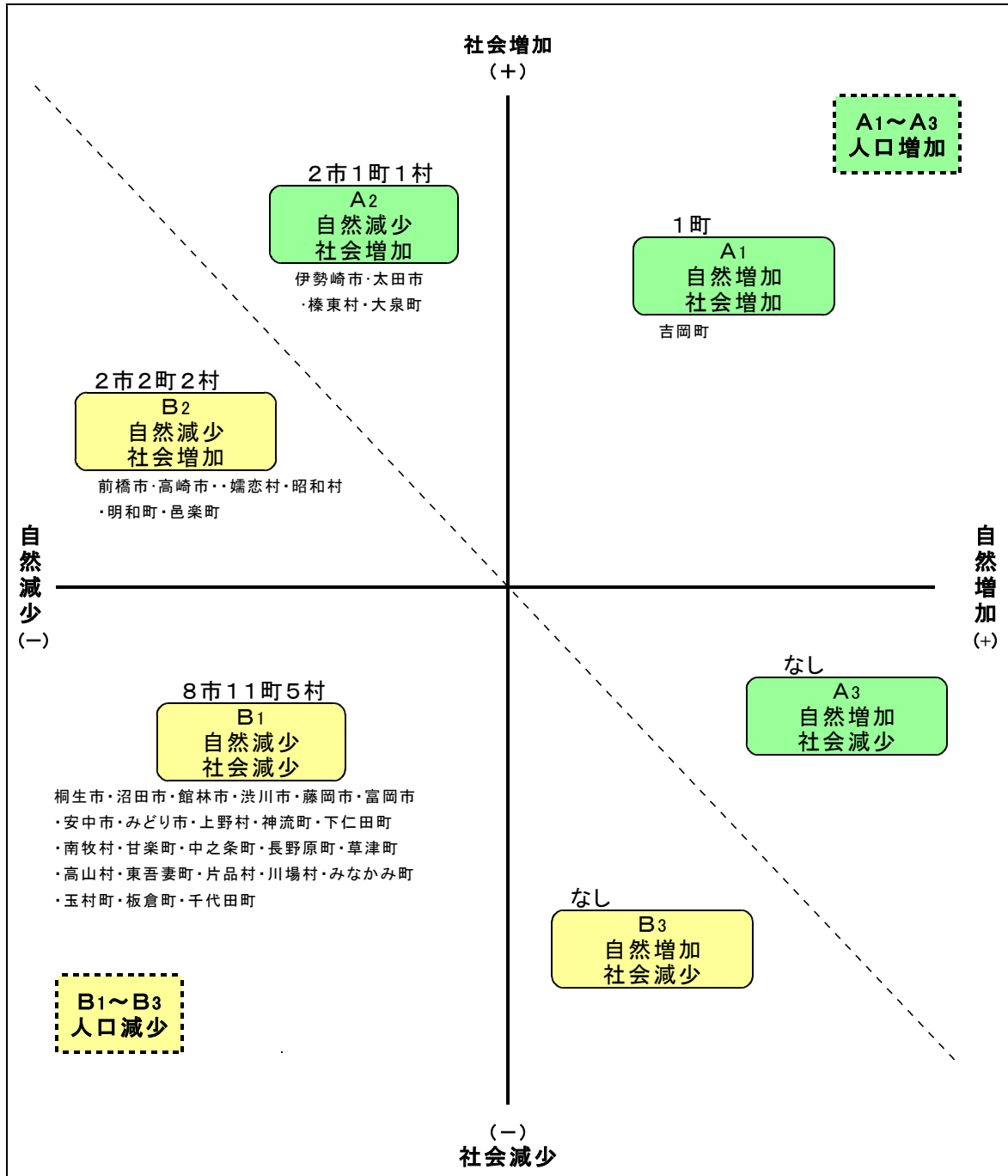


(4) 人口の増減要因

各市町村の人口の増減要因を図3のとおり6つに分類した。

斜めの点線より右上のA1～A3は人口が増加した市町村であり、斜めの点線より左下のB1～B3は人口が減少した市町村である。
 (図3 参照)

図3 市町村別の人口増減要因(自然動態と社会動態)



(5) 市町村別自然動態

市町村別の自然増減数をみると、最も多いのは吉岡町で5人となっている。一方、最も少ないのは前橋市の-1,311人、次いで桐生市、高崎市となっている。

また、自然増減率をみると、最も高いのは吉岡町の0.02%となっている。一方、最も低いのは神流町の-3.09%、次いで南牧村、下仁田町となっており、35市町村中34市町村で自然減少となっている。

出生率が最も高いのは吉岡町の0.98%、次いで伊勢崎市、太田市となっている。一方、出生率が最も低いのは神流町の0.11%、次いで南牧村となっている。

死亡率が最も高いのは神流町の3.19%、次いで南牧村、上野村となっている。一方、死亡率が最も低いのは大泉町の0.81%、次いで玉村町、吉岡町となっている。

(表5、統計表第2表 参照)

表5 市町村別 自然増減数・自然増減率・出生率・死亡率(平成28年10月～平成29年9月)

[単位:人、%]

順位	自然増減数		自然増減率		出生率		死亡率	
	群馬県	-8,980	群馬県	-0.46	群馬県	0.70	群馬県	1.16
1	吉岡町	5	吉岡町	0.02	吉岡町	0.98	神流町	3.19
2	大泉町	-1	大泉町	-0.00	伊勢崎市	0.86	南牧村	3.18
3	上野村	-22	伊勢崎市	-0.16	太田市	0.82	上野村	2.54
4	川場村	-35	玉村町	-0.17	大泉町	0.81	下仁田町	2.24
5	高山村	-39	太田市	-0.17	高崎市	0.81	東吾妻町	1.83
6	片品村	-39	高崎市	-0.25	榛東村	0.74	中之条町	1.76
7	長野原町	-43	榛東村	-0.32	上野村	0.74	みなかみ町	1.71
8	榛東村	-45	前橋市	-0.39	千代田町	0.73	草津町	1.60
9	明和町	-50	邑楽町	-0.44	みどり市	0.73	昭和村	1.54
10	千代田町	-53	明和町	-0.45	前橋市	0.72	甘楽町	1.50
11	南牧村	-57	千代田町	-0.47	明和町	0.72	嬭恋村	1.49
12	神流町	-58	みどり市	-0.49	昭和村	0.71	高山村	1.49
13	昭和村	-60	館林市	-0.53	玉村町	0.65	桐生市	1.47
14	玉村町	-62	藤岡市	-0.68	嬭恋村	0.65	片品村	1.43
15	草津町	-70	沼田市	-0.76	館林市	0.64	板倉町	1.41
16	嬭恋村	-82	渋川市	-0.77	沼田市	0.61	安中市	1.39
17	邑楽町	-116	長野原町	-0.79	邑楽町	0.57	沼田市	1.37
18	甘楽町	-134	富岡市	-0.80	渋川市	0.56	渋川市	1.33
19	下仁田町	-150	昭和村	-0.82	藤岡市	0.55	富岡市	1.33
20	板倉町	-170	嬭恋村	-0.85	安中市	0.54	川場村	1.32
21	東吾妻町	-195	安中市	-0.86	富岡市	0.53	長野原町	1.25
22	中之条町	-228	片品村	-0.91	草津町	0.52	藤岡市	1.23
23	みなかみ町	-246	川場村	-0.96	片品村	0.51	みどり市	1.22
24	みどり市	-248	桐生市	-0.99	桐生市	0.48	千代田町	1.20
25	伊勢崎市	-327	甘楽町	-1.03	甘楽町	0.47	館林市	1.18
26	沼田市	-365	高山村	-1.08	長野原町	0.46	明和町	1.17
27	太田市	-384	草津町	-1.08	みなかみ町	0.42	前橋市	1.11
28	富岡市	-396	板倉町	-1.15	高山村	0.41	高崎市	1.06
29	館林市	-406	みなかみ町	-1.30	東吾妻町	0.41	榛東村	1.05
30	藤岡市	-446	中之条町	-1.38	中之条町	0.38	伊勢崎市	1.01
31	安中市	-495	東吾妻町	-1.42	川場村	0.36	邑楽町	1.01
32	渋川市	-598	上野村	-1.80	板倉町	0.26	太田市	0.99
33	高崎市	-930	下仁田町	-2.05	南牧村	0.21	吉岡町	0.96
34	桐生市	-1,124	南牧村	-2.97	下仁田町	0.19	玉村町	0.82
35	前橋市	-1,311	神流町	-3.09	神流町	0.11	大泉町	0.81

(6) 市町村別社会動態

社会増減数が最も多いのは太田市の1,196人、次いで伊勢崎市、前橋市となっている。一方、最も少ないのは、桐生市の-511人、次いで渋川市、館林市となっている。

また、市町村別の社会増減率をみると、大泉町の1.21%が最も高く、次いで吉岡町、榛東村となっている。一方、最も低いのは上野村の-2.13%、次いで南牧村、下仁田町となっており、35市町村中24市町村で社会減少となっている。

転入率が最も高いのは大泉町の9.45%、次いで草津町、嬭恋村となっている。一方、最も低いのは神流町の1.49%、次いで下仁田町、南牧村となっている。

転出率が最も高いのは草津町の8.36%、次いで大泉町、嬭恋村となっている。一方、最も低いのは川場村の2.53%、次いで安中市、富岡市となっている。

(表6、統計表第2表 参照)

表6 市町村別 社会増減数・社会増減率・転入率・転出率(平成28年10月～平成29年9月)

[単位:人、%]

順位	社会増減数		社会増減率		転入率		転出率	
	群馬県	1,008	群馬県	0.05	群馬県	3.68	群馬県	3.63
1	太田市	1,196	大泉町	1.21	大泉町	9.45	草津町	8.36
2	伊勢崎市	1,073	吉岡町	1.14	草津町	7.42	大泉町	8.24
3	前橋市	618	榛東村	0.71	嬭恋村	6.73	嬭恋村	6.19
4	大泉町	502	太田市	0.54	榛東村	6.43	上野村	5.82
5	吉岡町	243	嬭恋村	0.54	長野原町	4.97	榛東村	5.72
6	高崎市	148	伊勢崎市	0.51	吉岡町	4.69	長野原町	5.41
7	榛東村	101	前橋市	0.18	昭和村	4.59	玉村町	4.74
8	嬭恋村	52	明和町	0.15	太田市	4.46	昭和村	4.45
9	邑楽町	35	昭和村	0.14	玉村町	4.39	みなかみ町	4.04
10	明和町	17	邑楽町	0.13	伊勢崎市	4.24	千代田町	3.97
11	昭和村	10	高崎市	0.04	前橋市	3.69	太田市	3.92
12	川場村	-6	富岡市	-0.02	上野村	3.69	伊勢崎市	3.73
13	富岡市	-10	甘楽町	-0.14	高崎市	3.53	南牧村	3.70
14	甘楽町	-18	川場村	-0.17	明和町	3.48	中之条町	3.69
15	高山村	-18	藤岡市	-0.17	千代田町	3.44	館林市	3.68
16	長野原町	-24	みどり市	-0.20	邑楽町	3.41	吉岡町	3.55
17	上野村	-26	玉村町	-0.35	館林市	3.31	前橋市	3.51
18	神流町	-28	安中市	-0.36	みどり市	3.26	高崎市	3.49
19	南牧村	-36	館林市	-0.36	みなかみ町	3.08	みどり市	3.46
20	片品村	-36	板倉町	-0.40	中之条町	2.96	片品村	3.35
21	板倉町	-59	長野原町	-0.44	甘楽町	2.81	明和町	3.33
22	千代田町	-60	桐生市	-0.45	藤岡市	2.80	邑楽町	3.27
23	草津町	-61	高山村	-0.50	富岡市	2.65	下仁田町	3.21
24	みどり市	-101	沼田市	-0.50	沼田市	2.62	東吾妻町	3.20
25	藤岡市	-108	千代田町	-0.53	板倉町	2.61	渋川市	3.19
26	下仁田町	-121	渋川市	-0.62	渋川市	2.57	沼田市	3.11
27	中之条町	-122	中之条町	-0.74	桐生市	2.52	板倉町	3.01
28	東吾妻町	-123	片品村	-0.84	片品村	2.50	高山村	2.99
29	玉村町	-128	東吾妻町	-0.90	高山村	2.49	神流町	2.98
30	みなかみ	-183	草津町	-0.94	川場村	2.37	藤岡市	2.97
31	安中市	-209	みなかみ町	-0.96	東吾妻町	2.30	桐生市	2.97
32	沼田市	-238	神流町	-1.49	安中市	2.25	甘楽町	2.95
33	館林市	-276	下仁田町	-1.65	南牧村	1.83	富岡市	2.67
34	渋川市	-485	南牧村	-1.88	下仁田町	1.56	安中市	2.61
35	桐生市	-511	上野村	-2.13	神流町	1.49	川場村	2.53

(7) 市町村別人口密度

市郡別に人口密度をみると、市部576.7人/km²、郡部83.7人/km²で、市部は郡部の約6.9倍の人口密度となっている。

市町村別で最も人口密度が高いのは大泉町の2,327.0人/km²で、次いで伊勢崎市、玉村町、太田市、館林市と続いている。一方、最も人口密度が低いのは上野村の6.4人/km²で、次いで片品村、南牧村、神流町、みなかみ町となっている。

なお、人口密度が最高の大泉町と最低の上野村では、約364倍の開きがある。

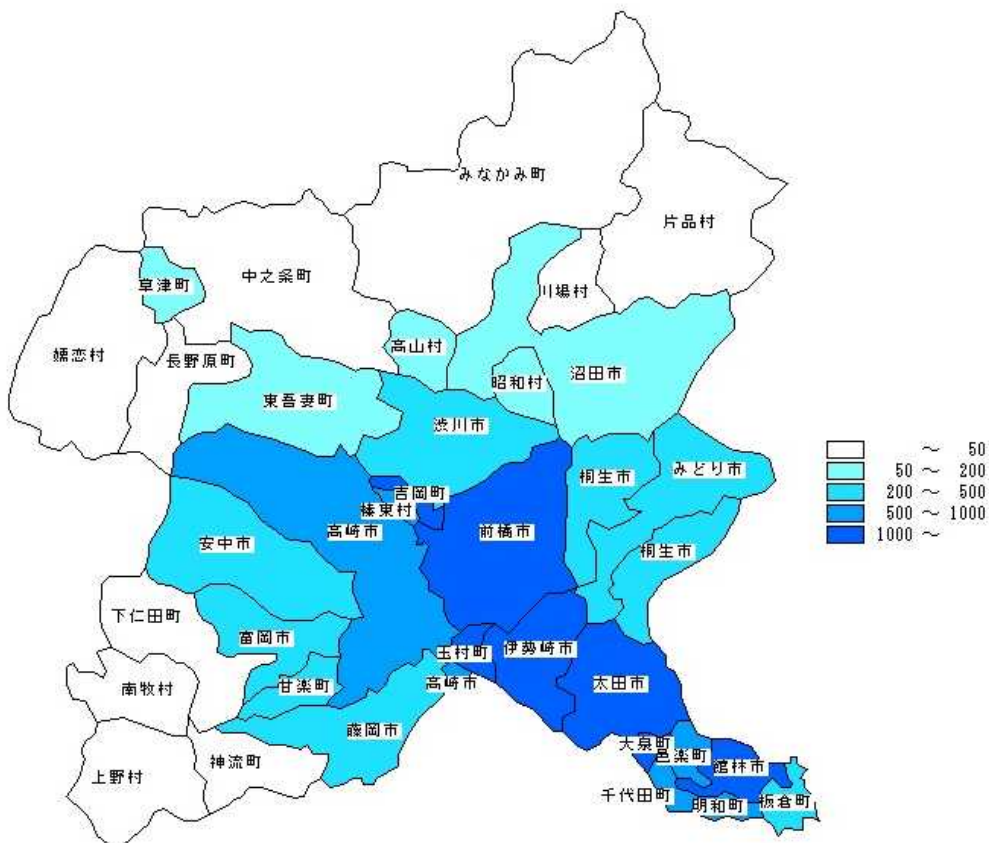
(表7、図4 参照)

表7 市町村別人口密度(平成29年10月1日現在)

[単位:人/km²]

順位	市町村	人口密度	順位	市町村	人口密度	順位	市町村	人口密度	順位	市町村	人口密度
1	大泉町	2,327.0	11	千代田町	514.2	21	草津町	128.1	31	みなかみ町	23.7
2	伊勢崎市	1,505.3	12	榛東村	512.4	22	昭和村	112.8	32	神流町	15.6
3	玉村町	1,413.2	13	桐生市	406.5	23	沼田市	107.0	33	南牧村	15.3
4	太田市	1,261.3	14	富岡市	397.2	24	高山村	55.4	34	片品村	10.7
5	館林市	1,237.0	15	藤岡市	358.7	25	東吾妻町	52.7	35	上野村	6.4
6	前橋市	1,074.2	16	板倉町	348.8	26	川場村	42.1	県計		307.8
7	吉岡町	1,054.6	17	渋川市	318.6	27	長野原町	40.2	市部計		576.7
8	邑楽町	843.7	18	みどり市	241.7	28	下仁田町	37.4	郡部計		83.7
9	高崎市	806.2	19	甘楽町	220.3	29	中之条町	36.9			
10	明和町	564.0	20	安中市	206.6	30	嬬恋村	28.7			

図4 市町村別人口密度



3 本県の自然動態

平成28年10月～平成29年9月の1年間の自然動態をみると、出生数13,834人、死亡数22,814人で、自然増減数は-8,980人となり、平成17年から13年連続の減少となった。これを人口1,000人当たりでみると、出生7.0人、死亡11.6人で、自然増減率は-4.1‰であった。

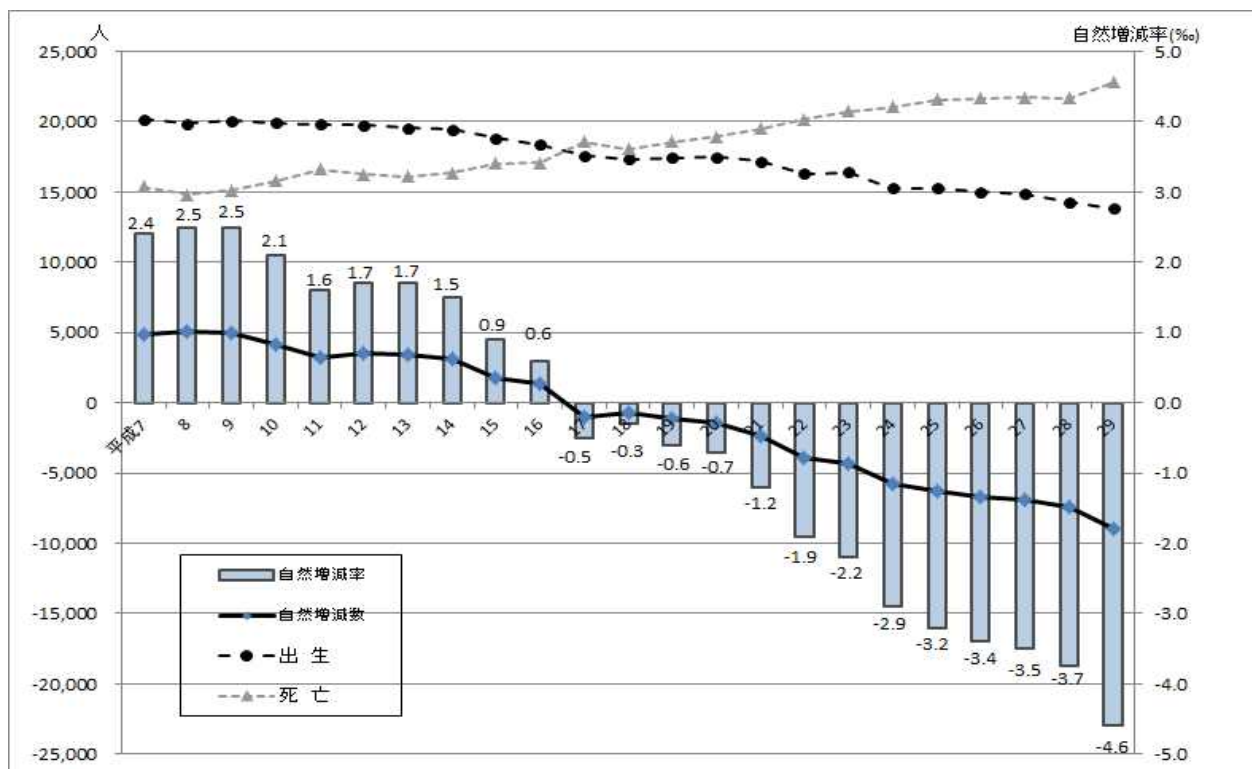
最近の傾向をみると、出生率は減少傾向、死亡率は増加傾向にある。（表8、図5参照）

表8 本県の自然動態の推移(平成7年～平成29年)

[単位:人、‰]

年次	人 数			比率(1,000人当たり)		
	自然増減数	出生数	死亡数	自然増減率	出生率	死亡率
平成 7	4,827	20,194	15,367	2.4	10.1	7.7
8	5,085	19,869	14,784	2.5	9.9	7.4
9	4,986	20,084	15,098	2.5	10.0	7.5
10	4,147	19,933	15,786	2.1	9.9	7.8
11	3,218	19,825	16,607	1.6	9.8	8.2
12	3,531	19,784	16,253	1.7	9.8	8.0
13	3,457	19,566	16,109	1.7	9.7	8.0
14	3,092	19,472	16,380	1.5	9.6	8.1
15	1,785	18,830	17,045	0.9	9.3	8.4
16	1,315	18,390	17,075	0.6	9.0	8.4
17	-970	17,580	18,550	-0.5	8.6	9.1
18	-681	17,358	18,039	-0.3	8.6	8.9
19	-1,111	17,451	18,562	-0.6	8.6	9.2
20	-1,432	17,507	18,939	-0.7	8.7	9.4
21	-2,338	17,176	19,514	-1.2	8.5	9.7
22	-3,878	16,314	20,192	-1.9	8.1	10.1
23	-4,344	16,383	20,727	-2.2	8.2	10.3
24	-5,774	15,258	21,032	-2.9	7.6	10.5
25	-6,316	15,259	21,575	-3.2	7.7	10.8
26	-6,659	14,994	21,653	-3.4	7.6	10.9
27	-6,859	14,874	21,733	-3.5	7.5	11.0
28	-7,371	14,302	21,673	-3.7	7.2	11.0
29	-8,980	13,834	22,814	-4.6	7.0	11.6

図5 本県の自然動態の推移



4 本県の社会動態

(1) 本県の社会動態

平成28年10月～平成29年9月の1年間の社会動態をみると、転入72,406人、転出71,398人であった。このうち県内間の移動は29,429人であり、県外からの転入者41,055人、県外への転出者38,375人であった。これに職権処理による減1,672人を含めると差引1,008人の転入超過となった。

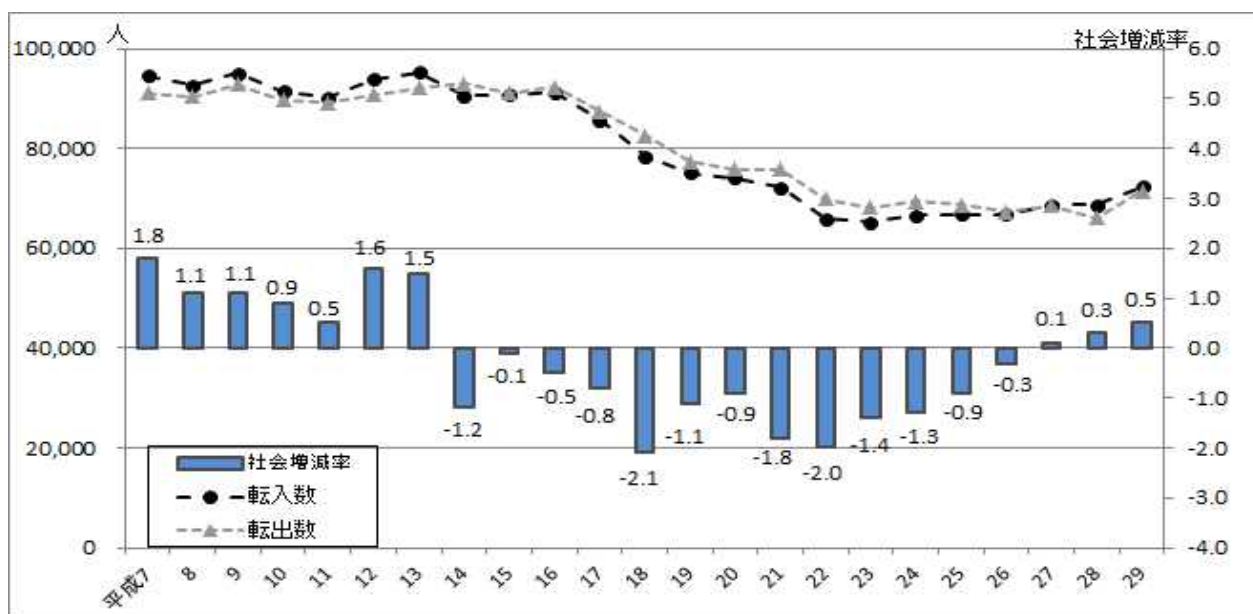
最近の傾向をみると、平成14年から転出率が転入率を上回り13年連続の転出超過となっていたが、平成27年に転入超過となった。(表9、図6参照)

表9 本県の社会動態の推移(平成7年～平成28年)

[単位:人、‰]

年次	社会増減数	人数								増減率	比率(1,000人当たり)					
		転入				転出					転入			転出		
		計	県内	県外	その他	計	県内	県外	その他		計	県内	県外	計	県内	県外
H7	3,588	94,642	47,627	46,505	510	91,054	47,627	42,852	575	1.8	47.2	23.7	23.2	45.4	23.7	21.4
8	2,117	92,575	45,981	46,069	525	90,458	45,981	43,712	765	1.1	46.2	22.9	23.0	45.1	22.9	21.8
9	2,282	95,035	47,227	47,242	566	92,753	47,227	44,779	747	1.1	47.3	23.5	23.5	46.1	23.5	22.3
10	1,735	91,409	44,251	46,570	588	89,674	44,251	44,581	842	0.9	45.3	21.9	23.1	44.4	21.9	22.1
11	1,011	90,161	43,472	45,657	1,032	89,150	43,472	44,555	1,123	0.5	44.5	21.5	22.6	44.0	21.5	22.0
12	3,202	93,955	44,558	48,804	593	90,753	44,558	45,584	611	1.6	46.3	22.0	24.1	44.7	22.0	22.5
13	3,063	95,208	44,856	49,888	464	92,145	44,856	46,605	684	1.5	47.0	22.2	24.6	45.5	22.2	23.0
14	-2,489	90,550	43,196	46,961	393	93,039	43,196	49,217	626	-1.2	44.6	21.3	23.1	45.8	21.3	24.2
15	-225	90,790	42,966	47,166	658	91,015	42,966	47,131	918	-0.1	44.7	21.1	23.2	44.8	21.1	23.2
16	-1,106	91,242	43,340	47,379	523	92,348	43,340	48,197	811	-0.5	44.9	21.3	23.3	45.4	21.3	23.7
17	-1,652	85,774	39,315	45,904	555	87,426	39,315	47,163	948	-0.8	42.2	19.3	22.6	43.0	19.3	23.2
18	-4,157	78,478	36,745	41,186	547	82,635	36,745	45,056	834	-2.1	38.8	18.2	20.3	40.8	18.2	22.3
19	-2,159	75,204	34,582	40,050	572	77,363	34,582	42,122	659	-1.1	37.2	17.1	19.8	38.3	17.1	20.9
20	-1,779	74,037	33,328	40,295	414	75,816	33,328	41,756	732	-0.9	36.7	16.5	20.0	37.6	16.5	20.7
21	-3,575	72,248	32,828	38,757	663	75,823	32,828	42,282	713	-1.8	35.9	16.3	19.3	37.7	16.3	21.0
22	-4,048	65,929	29,518	35,866	545	69,977	29,518	39,923	536	-2.0	32.9	14.7	17.9	34.9	14.7	19.9
23	-2,848	65,263	29,185	35,589	489	68,111	29,185	38,433	493	-1.4	32.5	14.5	17.7	33.9	14.5	19.1
24	-2,670	66,690	29,317	36,523	850	69,360	29,317	36,774	3,269	-1.3	33.3	14.7	18.3	34.7	14.7	18.4
25	-1,782	66,849	29,433	36,291	1,125	68,631	29,433	35,596	3,602	-0.9	33.6	14.8	18.2	34.4	14.8	17.9
26	-662	66,722	29,091	36,447	1,184	67,384	29,091	35,048	3,245	-0.3	33.6	14.7	18.4	34.0	14.7	17.7
27	141	68,627	29,043	38,214	1,370	68,486	29,043	35,937	3,506	0.1	34.7	14.7	19.3	34.6	14.7	18.2
28	637	70,110	28,988	39,761	1,361	69,473	28,988	37,056	3,429	0.3	35.5	14.7	20.2	35.2	14.7	18.8
29	1,008	72,406	29,429	41,055	1,922	71,398	29,429	38,375	3,594	0.5	36.8	15.0	20.9	36.3	15.0	19.5

図6 本県の社会動態の推移



(2) 県外転出入

この1年間の県外からの転入者数は41,055人で、移動前の住所地の上位は、国外、埼玉県、東京都、栃木県、神奈川県となっている。地方別では、関東地方からの転入が最も多く、全体の52.2%を占める。

また、1年間の県外転出者数は38,375人で、移動後の住所地の上位は、埼玉県、東京都、国外、神奈川県、栃木県の順となっている。地方別では、転入と同様、関東地方への転出が最も多く、全体の63.2%を占める。

1年間の転入超過数は2,680人となっているが、その内訳をみると、31道府県及び国外で転入超過、14都府県で転出超過、1県で同数となっている。

転入超過の1位は国外で、以下、茨城県、栃木県、福島県と続いている。一方、転出超過の上位は埼玉県、東京都、神奈川県、愛知県となっている。(表10参照)

なお、県内市町村間の人口移動及び市町村別県外との人口移動の詳細については、統計表(付表1～3)のとおりとなっている。

表10 都道府県別(国外含む)の転入者数、転出者数及び転入超過数

(平成28年10月～平成29年9月)

[単位:人、%]

都道府県別	転入者		転出者		転入 超過数	都道府県別	転入者		転出者		転入 超過数
	人数	比率	人数	比率			人数	比率	人数	比率	
総数	41,055	100.0	38,375	100.0	2,680	近畿地方	1,534	3.7	1,480	3.9	54
北海道	631	1.5	557	1.5	74	滋賀県	159	0.4	169	0.4	-10
東北地方	2,058	5.0	1,560	4.1	498	京都府	209	0.5	261	0.7	-52
青森県	258	0.6	161	0.4	97	大阪府	683	1.7	625	1.6	58
岩手県	223	0.5	162	0.4	61	兵庫県	348	0.8	304	0.8	44
宮城県	564	1.4	467	1.2	97	奈良県	93	0.2	85	0.2	8
秋田県	173	0.4	109	0.3	64	和歌山県	42	0.1	36	0.1	6
山形県	202	0.5	178	0.5	24	中国地方	458	1.1	447	1.2	11
福島県	638	1.6	483	1.3	155	鳥取県	15	0.0	21	0.1	-6
関東地方	21,438	52.2	24,261	63.2	-2,823	島根県	54	0.1	21	0.1	33
茨城県	1,710	4.2	1,318	3.4	392	岡山県	106	0.3	130	0.3	-24
栃木県	3,243	7.9	2,939	7.7	304	広島県	211	0.5	185	0.5	26
埼玉県	6,194	15.1	7,709	20.1	-1,515	山口県	72	0.2	90	0.2	-18
千葉県	2,038	5.0	2,052	5.3	-14	四国地方	262	0.6	190	0.5	72
東京都	5,861	14.3	7,229	18.8	-1,368	徳島県	45	0.1	35	0.1	10
神奈川県	2,392	5.8	3,014	7.9	-622	香川県	70	0.2	60	0.2	10
中部地方	4,882	11.9	4,811	12.5	71	愛媛県	95	0.2	60	0.2	35
新潟県	1,085	2.6	989	2.6	96	高知県	52	0.1	35	0.1	17
富山県	169	0.4	195	0.5	-26	九州地方	1,181	2.9	1,000	2.6	181
石川県	186	0.5	159	0.4	27	福岡県	475	1.2	369	1.0	106
福井県	60	0.1	60	0.2	0	佐賀県	56	0.1	36	0.1	20
山梨県	347	0.8	221	0.6	126	長崎県	74	0.2	56	0.1	18
長野県	1,121	2.7	1,084	2.8	37	熊本県	141	0.3	98	0.3	43
岐阜県	171	0.4	162	0.4	9	大分県	93	0.2	97	0.3	-4
静岡県	679	1.7	675	1.8	4	宮崎県	70	0.2	53	0.1	17
愛知県	852	2.1	1,013	2.6	-161	鹿児島県	109	0.3	97	0.3	12
三重県	212	0.5	253	0.7	-41	沖縄県	163	0.4	194	0.5	-31
						国外	8,611	21.0	4,069	10.6	4,542

(注) 割合は単位未満四捨五入のため、総数と一致しない場合がある。

群馬県移動人口調査の概要

1 目的

群馬県における人口及び世帯数を市町村別に推計し、その推移を明らかにして、各種行政施策立案の基礎資料を提供することを目的としています。

2 調査の時期及び調査の対象

各月(1日から末日まで。)の市町村内に住所を有する者(外国人を含む。)の移動及び世帯数の増減とします。ただし、外国人のうち外国軍隊の軍人、軍属及びその家族並びに外交団(随員及び家族を含む。)は除外してあります。

3 結果の集計及び公表

毎月市町村長から報告された報告書を、県企画部統計課において集計し、「群馬県の人口と世帯の動き」として毎月公表しています。

また、1年間(前年10月～当年9月)の調査結果を収録して、「群馬県移動人口調査結果(年報)」として年1回公表しています。

4 用語の解説

1) 人口

日本人人口と外国人人口を含めた総数

2) 世帯数

日本人世帯と外国人世帯を含めた総数

3) 自然動態

ア 出生

住民基本台帳法(以下「住基法」という。)に基づき、出生届により住民票に追加記載されたものの。

イ 死亡

住基法に基づき、死亡届により住民票から削除したものの。

4) 社会動態

ア 転入

住基法に基づき、県内市町村又は他都道府県若しくは国外から当該市町村に転入届により住民票に記載したものの。又は、職権により住民票に記載したものの。

イ 転出

住基法に基づき、当該市町村に他都道府県若しくは国外への転出届により住民票を削除したものの。又は、職権で住民票から削除したものの。

統計表

第1表 市町村別人口及び世帯（平成29年10月1日）

市町村別	平成29年10月1日				平成28年10月1日				人口 順位	対前年 増加 (人口)		対前年 増加 (世帯)		1世帯当 たり人員	男女比 (女100人 につき男)	面積 (注)	人口密度 (1km ² 当 たり人口)
	人口			世帯	人口			世帯		実数	増加率	実数	増加率				
	総数	男	女		総数	男	女										
県計	1,958,409	967,165	991,244	791,211	1,966,381	970,439	995,942	782,474	2	-7,972	-0.41	8,737	1.12	2.48	97.6	6,362.28	307.8
市部計	1,668,139	822,256	845,883	676,349	1,674,072	824,593	849,479	668,927		-5,933	-0.35	7,422	1.11	2.47	97.2	2,892.74 ※	576.7
郡部計	290,270	144,909	145,361	114,862	292,309	145,846	146,463	113,547		-2,039	-0.70	1,315	1.16	2.53	99.7	3,469.55 ※	83.7
前橋市	334,718	163,621	171,097	140,148	335,411	163,810	171,601	138,265	2	-693	-0.21	1,883	1.36	2.39	95.6	311.59	1,074.2
高崎市	370,176	181,413	188,763	153,390	370,958	181,683	189,275	151,978	1	-782	-0.21	1,412	0.93	2.41	96.1	459.16 ※	806.2
桐生市	111,554	53,802	57,752	46,137	113,189	54,590	58,599	46,134	5	-1,635	-1.44	3	0.01	2.42	93.2	274.45	406.5
伊勢崎市	209,895	104,826	105,069	82,975	209,149	104,351	104,798	81,373	4	746	0.36	1,602	1.97	2.53	99.8	139.44	1,505.3
太田市	221,403	112,782	108,621	89,385	220,591	112,151	108,440	87,738	3	812	0.37	1,647	1.88	2.48	103.8	175.54	1,261.3
沼田市	47,468	22,947	24,521	19,281	48,071	23,229	24,842	19,207	12	-603	-1.25	74	0.39	2.46	93.6	443.46	107.0
館林市	75,420	37,593	37,827	30,565	76,102	37,951	38,151	30,394	7	-682	-0.90	171	0.56	2.47	99.4	60.97	1,237.0
渋川市	76,552	37,264	39,288	28,987	77,635	37,845	39,790	28,964	6	-1,083	-1.39	23	0.08	2.64	94.8	240.27	318.6
藤岡市	64,679	31,465	33,214	25,092	65,233	31,759	33,474	24,921	8	-554	-0.85	171	0.69	2.58	94.7	180.29	358.7
富岡市	48,799	23,885	24,914	18,600	49,205	24,073	25,132	18,398	11	-406	-0.83	202	1.10	2.62	95.9	122.85	397.2
安中市	57,097	27,894	29,203	22,452	57,801	28,258	29,543	22,411	9	-704	-1.22	41	0.18	2.54	95.5	276.31	206.6
みどり市	50,378	24,764	25,614	19,337	50,727	24,893	25,834	19,144	10	-349	-0.69	193	1.01	2.61	96.7	208.42	241.7
北群馬郡	35,882	17,811	18,071	12,751	35,578	17,712	17,866	12,436		304	0.85	315	2.53	2.81	98.6	48.38 ※	741.7
榛東村	14,305	7,251	7,054	5,030	14,249	7,265	6,984	4,928	20	56	0.39	102	2.07	2.84	102.8	27.92 ※	512.4
吉岡町	21,577	10,560	11,017	7,721	21,329	10,447	10,882	7,508	16	248	1.16	213	2.84	2.79	95.9	20.46	1,054.6
多野郡	2,964	1,430	1,534	1,410	3,098	1,507	1,591	1,452		-134	-4.33	-42	-2.89	2.10	93.2	296.44	10.0
上野村	1,171	580	591	551	1,219	606	613	575	35	-48	-3.94	-24	-4.17	2.13	98.1	181.85	6.4
神流町	1,793	850	943	859	1,879	901	978	877	34	-86	-4.58	-18	-2.05	2.09	90.1	114.60	15.6

注：面積は国土交通省国土地理院「全国都道府県市区町村別面積調」（平成28年10月1日現在）による。

なお、※印については一部境界未定のため、「全国都道府県市区町村別面積調」の中の参考値を用いた。

面積は少数第三位を四捨五入して少数第二位で表示のため、各市町村の合計は県・市部・郡部などの面積と一致しない場合がある。

第1表 市町村別人口及び世帯（平成29年10月1日）

市町村別	平成29年10月1日				平成28年10月1日				人口 順位	対前年 増加 (人口)		対前年 増加 (世帯)		1世帯当 たり人員	男女比 (女100人 につき男)	面積 (注)	人口密度 (1km ² 当 たり人口)
	人口			世帯	人口			世帯		実数	増加率	実数	増加率				
	総数	男	女		総数	男	女										
甘楽郡	21,780	10,624	11,156	8,511	22,296	10,865	11,431	8,507		-516	-2.31	4	0.05	2.56	95.2	365.81	59.5
下仁田町	7,044	3,456	3,588	2,959	7,315	3,569	3,746	2,996	27	-271	-3.70	-37	-1.23	2.38	96.3	188.38	37.4
南牧村	1,824	847	977	915	1,917	893	1,024	942	33	-93	-4.85	-27	-2.87	1.99	86.7	118.83	15.3
甘楽町	12,912	6,321	6,591	4,637	13,064	6,403	6,661	4,569	22	-152	-1.16	68	1.49	2.78	95.9	58.61	220.3
吾妻郡	54,595	27,056	27,539	22,431	55,548	27,468	28,080	22,318		-953	-1.72	113	0.51	2.43	98.2	1,278.55	42.7
中之条町	16,222	7,870	8,352	6,513	16,572	8,048	8,524	6,498	18	-350	-2.11	15	0.23	2.49	94.2	439.28	36.9
長野原町	5,386	2,711	2,675	2,374	5,453	2,739	2,714	2,351	29	-67	-1.23	23	0.98	2.27	101.3	133.85	40.2
嬭恋村	9,673	5,042	4,631	3,835	9,703	5,036	4,667	3,734	25	-30	-0.31	101	2.70	2.52	108.9	337.58 ※	28.7
草津町	6,375	3,173	3,202	3,323	6,506	3,249	3,257	3,352	28	-131	-2.01	-29	-0.87	1.92	99.1	49.75 ※	128.1
高山村	3,558	1,751	1,807	1,210	3,615	1,770	1,845	1,180	32	-57	-1.58	30	2.54	2.94	96.9	64.18	55.4
東吾妻町	13,381	6,509	6,872	5,176	13,699	6,626	7,073	5,203	21	-318	-2.32	-27	-0.52	2.59	94.7	253.91	52.7
利根郡	33,562	16,246	17,316	12,707	34,157	16,495	17,662	12,682		-595	-1.74	25	0.20	2.64	93.8	1,322.23	25.4
片品村	4,197	2,032	2,165	1,554	4,272	2,065	2,207	1,544	30	-75	-1.76	10	0.65	2.70	93.9	391.76	10.7
川場村	3,592	1,635	1,957	970	3,633	1,651	1,982	976	31	-41	-1.13	-6	-0.61	3.70	83.5	85.25	42.1
昭和村	7,232	3,650	3,582	2,579	7,282	3,654	3,628	2,522	26	-50	-0.69	57	2.26	2.80	101.9	64.14	112.8
みなかみ町	18,541	8,929	9,612	7,604	18,970	9,125	9,845	7,640	17	-429	-2.26	-36	-0.47	2.44	92.9	781.08	23.7
佐波郡	36,432	17,710	18,722	14,727	36,622	17,841	18,781	14,560		-190	-0.52	167	1.15	2.47	94.6	25.78	1,413.2
玉村町	36,432	17,710	18,722	14,727	36,622	17,841	18,781	14,560	14	-190	-0.52	167	1.15	2.47	94.6	25.78	1,413.2
邑楽郡	105,055	54,032	51,023	42,325	105,010	53,958	51,052	41,592		45	0.04	733	1.76	2.48	105.9	132.36	793.7
板倉町	14,600	7,313	7,287	5,463	14,829	7,420	7,409	5,449	19	-229	-1.54	14	0.26	2.67	100.4	41.86	348.8
明和町	11,077	5,547	5,530	4,112	11,110	5,577	5,533	4,066	24	-33	-0.30	46	1.13	2.69	100.3	19.64	564.0
千代田町	11,174	5,585	5,589	4,063	11,287	5,641	5,646	4,025	23	-113	-1.00	38	0.94	2.75	99.9	21.73	514.2
大泉町	41,956	22,360	19,596	18,895	41,455	22,069	19,386	18,377	13	501	1.21	518	2.82	2.22	114.1	18.03	2,327.0
邑楽町	26,248	13,227	13,021	9,792	26,329	13,251	13,078	9,675	15	-81	-0.31	117	1.21	2.68	101.6	31.11	843.7

注：面積は国土交通省国土地理院「全国都道府県市区町村別面積調」（平成28年10月1日現在）による。

なお、※印については一部境界未定のため、「全国都道府県市区町村別面積調」中の参考値を用いた。

面積は少数第三位を四捨五入して少数第二位で表示のため、各市町村の合計は県・市部・郡部などの面積と一致しない場合がある。

第2表 市町村別人口増減状況（平成28年10月～29年9月）

市町村別	人口増加	自 然 動 態			社 会 動 態									人口増加率	自 然 動 態			社 会 動 態																							
		自然増加	出 生	死 亡	社会増加	転 入				転 出					自 然 増加率	出生率	死亡率	社会 増加率	転 入 率			転 出 率																			
						計	県 内	県 外	その他	計	県 内	県 外	その他						計	県 内	県 外	計	県 内	県 外																	
人	人	人	人	人	人	人	人	人	人	人	人	人	人	人	人	人	人	人	人	人	人	人	人	人	人	人	人	人	人	人	人	人	人	人	人	人	人	人	人	人	人
県 計	-7,972	-8,980	13,834	22,814	1,008	72,406	29,429	41,055	1,922	71,398	29,429	38,375	3,594	-4.1	-4.6	7.0	11.6	0.5	36.8	15.0	20.9	36.3	15.0	19.5																	
市 部 計	-5,933	-7,030	12,082	19,112	1,097	58,904	23,889	33,431	1,584	57,807	23,409	31,742	2,656	-3.5	-4.2	7.2	11.4	0.7	35.2	14.3	20.0	34.5	14.0	19.0																	
郡 部 計	-2,039	-1,950	1,752	3,702	-89	13,502	5,540	7,624	338	13,591	6,020	6,633	938	-7.0	-6.7	6.0	12.7	-0.3	46.2	19.0	26.1	46.5	20.6	22.7																	
前 橋 市	-693	-1,311	2,415	3,726	618	12,375	5,091	7,083	201	11,757	4,897	6,368	492	-2.1	-3.9	7.2	11.1	1.8	36.9	15.2	21.1	35.1	14.6	19.0																	
高 崎 市	-782	-930	3,010	3,940	148	13,098	4,972	7,914	212	12,950	4,544	8,063	343	-2.1	-2.5	8.1	10.6	0.4	35.3	13.4	21.3	34.9	12.2	21.7																	
桐 生 市	-1,635	-1,124	544	1,668	-511	2,852	1,273	1,391	188	3,363	1,729	1,515	119	-14.4	-9.9	4.8	14.7	-4.5	25.2	11.2	12.3	29.7	15.3	13.4																	
伊勢崎市	746	-327	1,789	2,116	1,073	8,874	3,728	4,770	376	7,801	3,102	4,220	479	3.6	-1.6	8.6	10.1	5.1	42.4	17.8	22.8	37.3	14.8	20.2																	
太 田 市	812	-384	1,808	2,192	1,196	9,843	3,193	6,224	426	8,647	2,744	5,240	663	3.7	-1.7	8.2	9.9	5.4	44.6	14.5	28.2	39.2	12.4	23.8																	
沼 田 市	-603	-365	293	658	-238	1,259	582	665	12	1,497	712	688	97	-12.5	-7.6	6.1	13.7	-5.0	26.2	12.1	13.8	31.1	14.8	14.3																	
館 林 市	-682	-406	490	896	-276	2,522	675	1,809	38	2,798	803	1,885	110	-9.0	-5.3	6.4	11.8	-3.6	33.1	8.9	23.8	36.8	10.6	24.8																	
洪 川 市	-1,083	-598	436	1,034	-485	1,994	1,145	823	26	2,479	1,380	987	112	-13.9	-7.7	5.6	13.3	-6.2	25.7	14.7	10.6	31.9	17.8	12.7																	
藤 岡 市	-554	-446	357	803	-108	1,828	825	990	13	1,936	869	994	73	-8.5	-6.8	5.5	12.3	-1.7	28.0	12.6	15.2	29.7	13.3	15.2																	
富 岡 市	-406	-396	259	655	-10	1,306	670	628	8	1,316	716	551	49	-8.3	-8.0	5.3	13.3	-0.2	26.5	13.6	12.8	26.7	14.6	11.2																	
安 中 市	-704	-495	310	805	-209	1,299	690	593	16	1,508	814	625	69	-12.2	-8.6	5.4	13.9	-3.6	22.5	11.9	10.3	26.1	14.1	10.8																	
みどり市	-349	-248	371	619	-101	1,654	1,045	541	68	1,755	1,099	606	50	-6.9	-4.9	7.3	12.2	-2.0	32.6	20.6	10.7	34.6	21.7	11.9																	
北群馬郡	304	-40	314	354	344	1,916	1,196	713	7	1,572	863	688	21	8.5	-1.1	8.8	9.9	9.7	53.9	33.6	20.0	44.2	24.3	19.3																	
榛 東 村	56	-45	105	150	101	916	404	510	2	815	308	492	15	3.9	-3.2	7.4	10.5	7.1	64.3	28.4	35.8	57.2	21.6	34.5																	
吉 岡 町	248	5	209	204	243	1,000	792	203	5	757	555	196	6	11.6	0.2	9.8	9.6	11.4	46.9	37.1	9.5	35.5	26.0	9.2																	
多 野 郡	-134	-80	11	91	-54	73	36	36	1	127	72	55	0	-43.3	-25.8	3.6	29.4	-17.4	23.6	11.6	11.6	41.0	23.2	17.8																	
上 野 村	-48	-22	9	31	-26	45	18	27	0	71	39	32	0	-39.4	-18.0	7.4	25.4	-21.3	36.9	14.8	22.1	58.2	32.0	26.3																	
神 流 町	-86	-58	2	60	-28	28	18	9	1	56	33	23	0	-45.8	-30.9	1.1	31.9	-14.9	14.9	9.6	4.8	29.8	17.6	12.2																	

注1. 第2表「市町村別人口増減状況」は、毎月市町村から報告された数値をまとめたものである。

注2. 「その他」は職種による記載及び消除等である。

注3. 社会増加率及び転入率・転出率の計に「その他」を含む。

第2表 市町村別人口増減状況（平成28年10月～29年9月）

No. 2

市町村別	人口増加	自 然 動 態			社 会 動 態									人口増加率	自 然 動 態			社 会 動 態									
		自然増加	出 生	死 亡	社会増加	転 入				転 出					自 然 増加率	出生率	死亡率	社 会 増加率	転 入 率			転 出 率					
						計	県 内	県 外	その他	計	県 内	県 外	その他						計	県 内	県 外	計	県 内	県 外	計	県 内	県 外
甘 楽 郡	-516	-341	80	421	-175	516	306	208	2	691	441	246	4	-23.1	-15.3	3.6	18.9	-7.8	23.1	13.7	9.3	31.0	19.8	11.0			
下仁田町	-271	-150	14	164	-121	114	63	51	0	235	156	79	0	-37.0	-20.5	1.9	22.4	-16.5	15.6	8.6	7.0	32.1	21.3	10.8			
南 牧 村	-93	-57	4	61	-36	35	19	15	1	71	54	17	0	-48.5	-29.7	2.1	31.8	-18.8	18.3	9.9	7.8	37.0	28.2	8.9			
甘 楽 町	-152	-134	62	196	-18	367	224	142	1	385	231	150	4	-11.6	-10.3	4.7	15.0	-1.4	28.1	17.1	10.9	29.5	17.7	11.5			
吾 妻 郡	-953	-657	256	913	-296	2,302	763	1,519	20	2,598	1,108	1,357	133	-17.2	-11.8	4.6	16.4	-5.3	41.4	13.7	27.3	46.8	19.9	24.4			
中之条町	-350	-228	63	291	-122	490	218	269	3	612	349	247	16	-21.1	-13.8	3.8	17.6	-7.4	29.6	13.2	16.2	36.9	21.1	14.9			
長野原町	-67	-43	25	68	-24	271	107	164	0	295	136	137	22	-12.3	-7.9	4.6	12.5	-4.4	49.7	19.6	30.1	54.1	24.9	25.1			
嬭 恋 村	-30	-82	63	145	52	653	86	562	5	601	106	445	50	-3.1	-8.5	6.5	14.9	5.4	67.3	8.9	57.9	61.9	10.9	45.9			
草 津 町	-131	-70	34	104	-61	483	103	368	12	544	138	362	44	-20.1	-10.8	5.2	16.0	-9.4	74.2	15.8	56.6	83.6	21.2	55.6			
高 山 村	-57	-39	15	54	-18	90	55	35	0	108	83	24	1	-15.8	-10.8	4.1	14.9	-5.0	24.9	15.2	9.7	29.9	23.0	6.6			
東吾妻町	-318	-195	56	251	-123	315	194	121	0	438	296	142	0	-23.2	-14.2	4.1	18.3	-9.0	23.0	14.2	8.8	32.0	21.6	10.4			
利 根 郡	-595	-380	166	546	-215	1,111	426	678	7	1,326	605	536	185	-17.4	-11.1	4.9	16.0	-6.3	32.5	12.5	19.8	38.8	17.7	15.7			
片 品 村	-75	-39	22	61	-36	107	48	59	0	143	66	75	2	-17.6	-9.1	5.1	14.3	-8.4	25.0	11.2	13.8	33.5	15.4	17.6			
川 場 村	-41	-35	13	48	-6	86	50	36	0	92	51	39	2	-11.3	-9.6	3.6	13.2	-1.7	23.7	13.8	9.9	25.3	14.0	10.7			
昭 和 村	-50	-60	52	112	10	334	107	225	2	324	117	96	111	-6.9	-8.2	7.1	15.4	1.4	45.9	14.7	30.9	44.5	16.1	13.2			
みなかみ町	-429	-246	79	325	-183	584	221	358	5	767	371	326	70	-22.6	-13.0	4.2	17.1	-9.6	30.8	11.6	18.9	40.4	19.6	17.2			
佐 波 郡	-190	-62	237	299	-128	1,609	854	733	22	1,737	946	651	140	-5.2	-1.7	6.5	8.2	-3.5	43.9	23.3	20.0	47.4	25.8	17.8			
玉 村 町	-190	-62	237	299	-128	1,609	854	733	22	1,737	946	651	140	-5.2	-1.7	6.5	8.2	-3.5	43.9	23.3	20.0	47.4	25.8	17.8			
邑 楽 郡	45	-390	688	1,078	435	5,975	1,959	3,737	279	5,540	1,985	3,100	455	0.4	-3.7	6.6	10.3	4.1	56.9	18.7	35.6	52.8	18.9	29.5			
板 倉 町	-229	-170	39	209	-59	387	105	279	3	446	130	290	26	-15.4	-11.5	2.6	14.1	-4.0	26.1	7.1	18.8	30.1	8.8	19.6			
明 和 町	-33	-50	80	130	17	387	161	221	5	370	106	234	30	-3.0	-4.5	7.2	11.7	1.5	34.8	14.5	19.9	33.3	9.5	21.1			
千代田町	-113	-53	82	135	-60	388	199	181	8	448	232	182	34	-10.0	-4.7	7.3	12.0	-5.3	34.4	17.6	16.0	39.7	20.6	16.1			
大 泉 町	501	-1	336	337	502	3,916	1,097	2,564	255	3,414	1,124	1,987	303	12.1	0.0	8.1	8.1	12.1	94.5	26.5	61.9	82.4	27.1	47.9			
邑 楽 町	-81	-116	151	267	35	897	397	492	8	862	393	407	62	-3.1	-4.4	5.7	10.1	1.3	34.1	15.1	18.7	32.7	14.9	15.5			

注1. 第2表「市町村別人口増減状況」は、毎月市町村から報告された数値をまとめたものである。

注2. 「その他」は職権による記載及び消除等である。

注3. 社会増加率及び転入率・転出率の計に「その他」を含む。

第3表 月別市町村別人口推移

No. 1

	平成 28. 10. 1	28. 11. 1	28. 12. 1	29. 1. 1	29. 2. 1	29. 3. 1	29. 4. 1	29. 5. 1	29. 6. 1	29. 7. 1	29. 8. 1	29. 9. 1	29. 10. 1
	人	人	人	人	人	人	人	人	人	人	人	人	人
県 計	1,966,381	1,966,071	1,965,427	1,964,501	1,963,496	1,962,839	1,959,675	1,959,811	1,959,673	1,959,332	1,959,216	1,958,700	1,958,409
市 部 計	1,674,072	1,674,023	1,673,670	1,672,973	1,672,205	1,671,585	1,669,168	1,669,105	1,668,984	1,668,853	1,668,586	1,668,255	1,668,139
郡 部 計	292,309	292,048	291,757	291,528	291,291	291,254	290,507	290,706	290,689	290,479	290,630	290,445	290,270
前橋市	335,411	335,705	335,673	335,635	335,480	335,321	334,836	335,163	335,174	335,013	335,030	334,974	334,718
高崎市	370,958	370,840	370,843	370,703	370,585	370,427	369,911	370,036	370,050	370,193	370,096	370,066	370,176
桐生市	113,189	113,068	112,951	112,884	112,715	112,621	112,291	112,137	111,907	111,791	111,747	111,598	111,554
伊勢崎市	209,149	209,207	209,220	209,228	209,270	209,338	209,135	209,182	209,350	209,522	209,608	209,649	209,895
太田市	220,591	220,732	220,866	220,728	220,757	220,834	220,845	220,867	221,025	221,069	221,121	221,226	221,403
沼田市	48,071	48,014	47,976	47,886	47,814	47,787	47,701	47,637	47,566	47,541	47,544	47,512	47,468
館林市	76,102	76,061	76,001	75,944	75,959	75,898	75,726	75,630	75,619	75,615	75,536	75,500	75,420
渋川市	77,635	77,550	77,404	77,323	77,225	77,166	76,997	76,870	76,790	76,723	76,656	76,611	76,552
藤岡市	65,233	65,170	65,133	65,113	65,074	65,020	64,884	64,877	64,850	64,807	64,769	64,722	64,679
富岡市	49,205	49,186	49,138	49,127	49,035	48,998	48,921	48,894	48,884	48,861	48,838	48,806	48,799
安中市	57,801	57,730	57,683	57,641	57,562	57,495	57,356	57,313	57,302	57,253	57,200	57,168	57,097
みどり市	50,727	50,760	50,782	50,761	50,729	50,680	50,565	50,499	50,467	50,465	50,441	50,423	50,378
北群馬郡	35,578	35,639	35,669	35,695	35,742	35,771	35,728	35,762	35,773	35,769	35,821	35,836	35,882
榛東村	14,249	14,292	14,304	14,287	14,317	14,315	14,251	14,281	14,271	14,254	14,278	14,300	14,305
吉岡町	21,329	21,347	21,365	21,408	21,425	21,456	21,477	21,481	21,502	21,515	21,543	21,536	21,577
多野郡	3,098	3,093	3,079	3,066	3,052	3,043	3,023	3,008	2,985	2,977	2,974	2,971	2,964
上野村	1,219	1,214	1,210	1,205	1,198	1,199	1,194	1,188	1,184	1,181	1,180	1,176	1,171
神流町	1,879	1,879	1,869	1,861	1,854	1,844	1,829	1,820	1,801	1,796	1,794	1,795	1,793

第3表 月別市町村別人口推移

	平成 28. 10. 1	28. 11. 1	28. 12. 1	29. 1. 1	29. 2. 1	29. 3. 1	29. 4. 1	29. 5. 1	29. 6. 1	29. 7. 1	29. 8. 1	29. 9. 1	29. 10. 1
	人	人	人	人	人	人	人	人	人	人	人	人	人
甘 楽 郡	22,296	22,275	22,228	22,212	22,164	22,132	22,037	21,961	21,913	21,876	21,862	21,822	21,780
下仁田町	7,315	7,304	7,285	7,274	7,232	7,220	7,180	7,136	7,112	7,100	7,080	7,061	7,044
南 牧 村	1,917	1,905	1,893	1,885	1,880	1,868	1,863	1,851	1,846	1,844	1,842	1,830	1,824
甘 楽 町	13,064	13,066	13,050	13,053	13,052	13,044	12,994	12,974	12,955	12,932	12,940	12,931	12,912
吾 妻 郡	55,548	55,270	55,156	55,080	54,959	54,846	54,606	54,772	54,821	54,771	54,822	54,734	54,595
中之条町	16,572	16,556	16,521	16,482	16,446	16,399	16,324	16,315	16,310	16,277	16,294	16,263	16,222
長野原町	5,453	5,440	5,417	5,404	5,396	5,393	5,382	5,405	5,408	5,396	5,412	5,398	5,386
孺 恋 村	9,703	9,497	9,474	9,464	9,448	9,431	9,364	9,559	9,642	9,649	9,677	9,687	9,673
草 津 町	6,506	6,492	6,476	6,481	6,460	6,449	6,447	6,447	6,428	6,426	6,429	6,420	6,375
高 山 村	3,615	3,608	3,611	3,604	3,590	3,590	3,574	3,583	3,582	3,584	3,575	3,564	3,558
東吾妻町	13,699	13,677	13,657	13,645	13,619	13,584	13,515	13,463	13,451	13,439	13,435	13,402	13,381
利 根 郡	34,157	34,109	34,013	33,902	33,848	33,813	33,719	33,734	33,693	33,662	33,669	33,635	33,562
片 品 村	4,272	4,267	4,261	4,254	4,245	4,245	4,220	4,210	4,203	4,193	4,208	4,201	4,197
川 場 村	3,633	3,620	3,613	3,609	3,601	3,602	3,595	3,607	3,610	3,607	3,602	3,594	3,592
昭 和 村	7,282	7,281	7,264	7,190	7,175	7,171	7,240	7,258	7,249	7,259	7,259	7,249	7,232
みなかみ町	18,970	18,941	18,875	18,849	18,827	18,795	18,664	18,659	18,631	18,603	18,600	18,591	18,541
佐 波 郡	36,622	36,585	36,571	36,542	36,501	36,546	36,448	36,487	36,482	36,471	36,485	36,424	36,432
玉 村 町	36,622	36,585	36,571	36,542	36,501	36,546	36,448	36,487	36,482	36,471	36,485	36,424	36,432
邑 楽 郡	105,010	105,077	105,041	105,031	105,025	105,103	104,946	104,982	105,022	104,953	104,997	105,023	105,055
板 倉 町	14,829	14,838	14,821	14,800	14,781	14,747	14,710	14,685	14,676	14,666	14,641	14,610	14,600
明 和 町	11,110	11,105	11,106	11,117	11,111	11,122	11,078	11,070	11,076	11,080	11,073	11,084	11,077
千代田町	11,287	11,298	11,260	11,249	11,241	11,231	11,213	11,201	11,180	11,174	11,174	11,168	11,174
大 泉 町	41,455	41,525	41,542	41,552	41,585	41,694	41,706	41,782	41,852	41,825	41,852	41,914	41,956
邑 楽 町	26,329	26,311	26,312	26,313	26,307	26,309	26,239	26,244	26,238	26,208	26,257	26,247	26,248

第4表 月別市町村別世帯数推移

No. 1

	平成 28. 10. 1	28. 11. 1	28. 12. 1	29. 1. 1	29. 2. 1	29. 3. 1	29. 4. 1	29. 5. 1	29. 6. 1	29. 7. 1	29. 8. 1	29. 9. 1	29. 10. 1
	世帯	世帯	世帯	世帯	世帯	世帯	世帯	世帯	世帯	世帯	世帯	世帯	世帯
県 計	782,474	783,064	783,457	783,239	783,502	784,028	785,508	788,132	789,042	789,444	790,220	790,654	791,211
市 部 計	668,927	669,592	669,996	669,865	670,082	670,486	671,780	673,756	674,468	674,875	675,399	675,781	676,349
郡 部 計	113,547	113,472	113,461	113,374	113,420	113,542	113,728	114,376	114,574	114,569	114,821	114,873	114,862
前橋市	138,265	138,590	138,650	138,700	138,711	138,788	139,100	139,882	139,984	139,981	140,102	140,183	140,148
高崎市	151,978	152,024	152,121	152,027	152,030	152,029	152,195	152,726	152,953	153,110	153,184	153,248	153,390
桐生市	46,134	46,141	46,158	46,154	46,116	46,121	46,092	46,125	46,062	46,079	46,100	46,082	46,137
伊勢崎市	81,373	81,450	81,509	81,574	81,679	81,793	82,000	82,246	82,405	82,559	82,680	82,734	82,975
太田市	87,738	87,895	88,062	87,964	88,082	88,232	88,592	88,812	88,967	89,010	89,142	89,245	89,385
沼田市	19,207	19,203	19,207	19,160	19,145	19,178	19,239	19,259	19,259	19,253	19,285	19,275	19,281
館林市	30,394	30,405	30,388	30,371	30,421	30,428	30,484	30,507	30,549	30,581	30,553	30,581	30,565
渋川市	28,964	28,959	28,939	28,923	28,921	28,907	28,939	28,957	28,944	28,951	28,962	28,978	28,987
藤岡市	24,921	24,921	24,946	24,938	24,943	24,948	24,987	25,016	25,043	25,029	25,049	25,085	25,092
富岡市	18,398	18,416	18,414	18,447	18,428	18,446	18,491	18,532	18,561	18,577	18,596	18,595	18,600
安中市	22,411	22,419	22,403	22,398	22,383	22,370	22,397	22,422	22,441	22,436	22,432	22,452	22,452
みどり市	19,144	19,169	19,199	19,209	19,223	19,246	19,264	19,272	19,300	19,309	19,314	19,323	19,337
北群馬郡	12,436	12,487	12,513	12,505	12,549	12,568	12,566	12,628	12,646	12,651	12,695	12,721	12,751
榛東村	4,928	4,970	4,980	4,951	4,980	4,979	4,940	4,980	4,983	4,976	5,004	5,026	5,030
吉岡町	7,508	7,517	7,533	7,554	7,569	7,589	7,626	7,648	7,663	7,675	7,691	7,695	7,721
多野郡	1,452	1,450	1,449	1,445	1,439	1,435	1,430	1,428	1,417	1,414	1,411	1,410	1,410
上野村	575	571	573	572	568	567	562	560	557	555	554	553	551
神流町	877	879	876	873	871	868	868	868	860	859	857	857	859

第4表 月別市町村別世帯数推移

	平成 28. 10. 1	28. 11. 1	28. 12. 1	29. 1. 1	29. 2. 1	29. 3. 1	29. 4. 1	29. 5. 1	29. 6. 1	29. 7. 1	29. 8. 1	29. 9. 1	29. 10. 1
	世帯	世帯	世帯	世帯	世帯	世帯	世帯	世帯	世帯	世帯	世帯	世帯	世帯
甘楽郡	8,507	8,509	8,502	8,502	8,500	8,504	8,496	8,493	8,498	8,500	8,518	8,513	8,511
下仁田町	2,996	2,997	2,993	2,992	2,977	2,978	2,970	2,962	2,961	2,961	2,962	2,956	2,959
南牧村	942	940	933	930	929	925	925	921	920	920	922	916	915
甘楽町	4,569	4,572	4,576	4,580	4,594	4,601	4,601	4,610	4,617	4,619	4,634	4,641	4,637
吾妻郡	22,318	22,104	22,073	22,064	22,042	22,028	22,041	22,313	22,402	22,417	22,512	22,510	22,431
中之条町	6,498	6,497	6,494	6,480	6,478	6,459	6,459	6,484	6,497	6,493	6,522	6,516	6,513
長野原町	2,351	2,346	2,327	2,322	2,320	2,324	2,325	2,365	2,375	2,367	2,384	2,381	2,374
嬭恋村	3,734	3,536	3,526	3,528	3,519	3,516	3,509	3,707	3,789	3,804	3,835	3,850	3,835
草津町	3,352	3,345	3,339	3,345	3,339	3,342	3,360	3,371	3,352	3,354	3,368	3,364	3,323
高山村	1,180	1,177	1,181	1,180	1,180	1,185	1,191	1,203	1,208	1,212	1,213	1,211	1,210
東吾妻町	5,203	5,203	5,206	5,209	5,206	5,202	5,197	5,183	5,181	5,187	5,190	5,188	5,176
利根郡	12,682	12,675	12,657	12,584	12,570	12,578	12,625	12,724	12,717	12,716	12,735	12,739	12,707
片品村	1,544	1,545	1,544	1,542	1,541	1,543	1,538	1,548	1,545	1,546	1,554	1,549	1,554
川場村	976	972	968	967	966	968	966	970	971	971	965	965	970
昭和村	2,522	2,522	2,522	2,452	2,450	2,453	2,541	2,574	2,572	2,583	2,584	2,591	2,579
みなかみ町	7,640	7,636	7,623	7,623	7,613	7,614	7,580	7,632	7,629	7,616	7,632	7,634	7,604
佐波郡	14,560	14,564	14,564	14,546	14,536	14,580	14,614	14,709	14,726	14,724	14,742	14,708	14,727
玉村町	14,560	14,564	14,564	14,546	14,536	14,580	14,614	14,709	14,726	14,724	14,742	14,708	14,727
邑楽郡	41,592	41,683	41,703	41,728	41,784	41,849	41,956	42,081	42,168	42,147	42,208	42,272	42,325
板倉町	5,449	5,464	5,472	5,466	5,466	5,459	5,458	5,461	5,468	5,468	5,461	5,459	5,463
明和町	4,066	4,066	4,073	4,077	4,084	4,088	4,073	4,084	4,097	4,101	4,105	4,119	4,112
千代田町	4,025	4,034	4,027	4,030	4,036	4,033	4,042	4,044	4,042	4,039	4,045	4,048	4,063
大泉町	18,377	18,430	18,441	18,456	18,484	18,542	18,645	18,745	18,802	18,788	18,814	18,862	18,895
邑楽町	9,675	9,689	9,690	9,699	9,714	9,727	9,738	9,747	9,759	9,751	9,783	9,784	9,792

第5表 県内からの転入者数（平成28年10月～29年9月）

市町村別	総 数	28年			29年									市町村別	総 数	28年			29年									
		10月	11月	12月	1月	2月	3月	4月	5月	6月	7月	8月	9月			10月	11月	12月	1月	2月	3月	4月	5月	6月	7月	8月	9月	
県 計	29,429	2,097	2,176	2,088	2,169	2,258	4,897	3,030	2,293	2,043	2,187	2,182	2,009	甘 楽 郡	306	38	15	27	23	29	40	37	14	16	31	25	11	
市 部 計	23,889	1,728	1,798	1,688	1,748	1,786	4,007	2,411	1,843	1,660	1,789	1,816	1,615	下仁田町	63	6	4	6	4	8	15	10	0	4	3	2	1	
郡 部 計	5,540	369	378	400	421	472	890	619	450	383	398	366	394	南 牧 村	19	1	0	0	3	0	8	4	1	0	2	0	0	
														甘 楽 町	224	31	11	21	16	21	17	23	13	12	26	23	10	
前 橋 市	5,091	398	386	375	352	368	899	570	375	301	395	372	300															
高 崎 市	4,972	325	380	302	327	359	813	571	368	384	403	365	375	吾 妻 郡	763	56	37	36	38	45	175	114	70	67	42	39	44	
桐 生 市	1,273	92	76	101	100	119	211	119	99	66	117	89	84	中 之 条 町	218	20	17	14	13	8	32	31	18	27	18	10	10	
伊 勢 崎 市	3,728	258	265	297	286	269	622	306	291	297	266	302	269	長 野 原 町	107	6	1	0	7	3	45	16	10	7	5	4	3	
太 田 市	3,193	248	275	215	213	245	481	278	273	244	235	254	232	嬬 恋 村	86	11	2	2	3	2	11	28	8	4	1	8	6	
沼 田 市	582	33	50	39	47	39	110	71	39	41	40	43	30	草 津 町	103	7	3	9	6	4	31	9	6	11	5	9	3	
館 林 市	675	48	45	36	87	60	130	57	44	44	35	40	49	高 山 村	55	1	2	2	0	11	14	14	1	5	1	0	4	
渋 川 市	1,145	67	91	89	71	85	220	113	82	75	73	105	74	東 吾 妻 町	194	11	12	9	9	17	42	16	27	13	12	8	18	
藤 岡 市	825	67	55	69	81	65	121	92	65	45	47	71	47															
富 岡 市	670	53	33	30	54	51	127	81	54	46	55	51	35	利 根 郡	426	26	31	26	30	34	63	76	28	33	28	29	22	
安 中 市	690	49	48	42	52	60	121	65	58	44	54	54	43	片 品 村	48	4	4	3	1	6	4	12	4	5	2	2	1	
み どり 市	1,045	90	94	93	78	66	152	88	95	73	69	70	77	川 場 村	50	2	3	5	1	8	3	13	6	3	1	4	1	
														昭 和 村	107	5	8	8	7	7	23	10	5	15	14	3	2	
北 群 馬 郡	1,196	65	88	102	64	118	215	119	91	74	82	74	104	み な か み 町	221	15	16	10	21	13	33	41	13	10	11	20	18	
榛 東 村	404	29	33	41	15	39	72	37	21	30	27	36	24															
吉 岡 町	792	36	55	61	49	79	143	82	70	44	55	38	80	佐 波 郡	854	43	63	57	65	69	122	85	82	67	74	59	68	
														玉 村 町	854	43	63	57	65	69	122	85	82	67	74	59	68	
多 野 郡	36	0	3	1	0	2	11	7	0	2	0	5	5															
上 野 村	18	0	2	0	0	1	7	6	0	1	0	1	0	邑 楽 郡	1,959	141	141	151	201	175	264	181	165	124	141	135	140	
神 流 町	18	0	1	1	0	1	4	1	0	1	0	4	5	板 倉 町	105	17	8	3	20	6	9	8	8	8	3	11	4	
														明 和 町	161	13	13	10	16	22	8	13	16	17	12	10	11	
														千 代 田 町	199	20	10	7	24	10	39	18	12	5	11	18	25	
														大 泉 町	1,097	71	85	97	99	100	146	116	102	68	77	73	63	
														邑 楽 町	397	20	25	34	42	37	62	26	27	26	38	23	37	

第6表 県内への転出者数（平成28年10月～29年9月）

市町村別	総 数	28年			29年									市町村別	総 数	28年			29年									
		10月	11月	12月	1月	2月	3月	4月	5月	6月	7月	8月	9月			10月	11月	12月	1月	2月	3月	4月	5月	6月	7月	8月	9月	
県 計	29,429	2,097	2,176	2,088	2,169	2,258	4,897	3,030	2,293	2,043	2,187	2,182	2,009	甘 楽 郡	441	32	29	17	34	33	71	69	31	32	35	28	30	
市 部 計	23,409	1,681	1,678	1,701	1,739	1,781	3,864	2,372	1,839	1,617	1,786	1,743	1,608	下仁田町	156	16	10	6	13	9	26	28	8	9	15	11	5	
郡 部 計	6,020	416	498	387	430	477	1,033	658	454	426	401	439	401	南 牧 村	54	6	3	1	2	8	7	11	1	3	4	3	5	
														甘 楽 町	231	10	16	10	19	16	38	30	22	20	16	14	20	
前 橋 市	4,897	269	330	342	384	378	880	514	299	380	355	366	400															
高 崎 市	4,544	361	326	346	336	341	713	452	375	277	338	367	312	吾 妻 郡	1,108	63	77	70	63	70	242	142	73	87	61	82	78	
桐 生 市	1,729	141	123	92	141	133	267	172	154	135	117	146	108	中 之 条 町	349	16	28	28	24	24	52	44	29	34	18	26	26	
伊 勢 崎 市	3,102	245	250	262	231	225	530	238	275	191	246	225	184	長 野 原 町	136	9	12	8	4	2	46	18	7	7	5	11	7	
太 田 市	2,744	197	204	224	220	214	388	272	212	202	225	195	191	嬬 恋 村	106	7	8	3	5	3	30	24	7	7	3	5	4	
沼 田 市	712	55	53	45	51	41	136	84	74	44	51	38	40	草 津 町	138	10	6	8	9	13	29	15	5	13	13	6	11	
館 林 市	803	60	55	41	59	68	149	74	58	50	49	67	73	高 山 村	83	5	3	5	9	5	15	7	4	3	10	10	7	
渋 川 市	1,380	110	116	105	99	97	236	161	97	93	96	96	74	東 吾 妻 町	296	16	20	18	12	23	70	34	21	23	12	24	23	
藤 岡 市	869	83	61	53	45	70	142	100	64	71	65	61	54															
富 岡 市	716	56	40	43	58	54	103	99	55	50	74	47	37	利 根 郡	605	41	66	48	32	36	111	80	38	39	48	33	33	
安 中 市	814	49	53	60	38	62	151	83	74	61	74	52	57	片 品 村	66	3	2	5	3	1	15	20	6	6	1	3	1	
み どり 市	1,099	55	67	88	77	98	169	123	102	63	96	83	78	川 場 村	51	3	6	5	4	4	7	3	4	2	9	2	2	
														昭 和 村	117	5	13	8	10	12	14	19	3	8	10	8	7	
北 群 馬 郡	863	55	61	58	50	71	172	78	84	52	58	72	52	み な か み 町	371	30	45	30	15	19	75	38	25	23	28	20	23	
榛 東 村	308	22	18	22	18	24	65	25	28	20	18	26	22															
吉 岡 町	555	33	43	36	32	47	107	53	56	32	40	46	30	佐 波 郡	946	84	85	48	78	68	150	90	69	60	72	75	67	
														玉 村 町	946	84	85	48	78	68	150	90	69	60	72	75	67	
多 野 郡	72	1	2	8	1	6	12	19	8	4	2	5	4															
上 野 村	39	0	2	7	1	2	7	12	0	2	0	4	2	邑 楽 郡	1,985	140	178	138	172	193	275	180	151	152	125	144	137	
神 流 町	33	1	0	1	0	4	5	7	8	2	2	1	2	板 倉 町	130	10	7	9	17	28	14	8	8	11	6	9	3	
														明 和 町	106	8	6	2	7	5	21	15	8	11	5	4	14	
														千 代 田 町	232	12	27	14	15	21	33	25	20	8	18	19	20	
														大 泉 町	1,124	82	112	85	96	109	120	104	84	95	77	81	79	
														邑 楽 町	393	28	26	28	37	30	87	28	31	27	19	31	21	

第7表 県外からの転入者数（平成28年10月～29年9月）

市町村別	総 数	28年			29年									市町村別	総 数	28年			29年									
		10月	11月	12月	1月	2月	3月	4月	5月	6月	7月	8月	9月			10月	11月	12月	1月	2月	3月	4月	5月	6月	7月	8月	9月	
県 計	41,055	3,074	2,426	2,451	2,538	2,741	6,624	5,987	3,292	2,722	3,140	2,981	3,079	甘 楽 郡	208	14	14	15	24	15	20	29	18	8	11	18	22	
市 部 計	33,431	2,546	1,997	1,993	2,061	2,174	5,512	4,922	2,655	2,260	2,409	2,389	2,513	下仁田町	51	8	7	3	3	6	4	2	4	1	2	3	8	
郡 部 計	7,624	528	429	458	477	567	1,112	1,065	637	462	731	592	566	南 牧 村	15	0	1	2	1	1	0	5	2	1	2	0	0	
														甘 楽 町	142	6	6	10	20	8	16	22	12	6	7	15	14	
前 橋 市	7,083	635	374	371	410	377	1,260	1,422	459	385	507	456	427															
高 崎 市	7,914	554	452	431	423	441	1,375	1,386	638	544	507	565	598	吾 妻 郡	1,519	58	70	87	62	60	171	356	188	103	197	96	71	
桐 生 市	1,391	99	93	122	102	107	201	161	60	104	101	115	126	中 之 条 町	269	14	6	8	10	14	31	45	35	20	37	23	26	
伊 勢 崎 市	4,770	375	280	276	304	354	675	545	423	367	383	341	447	長 野 原 町	164	6	11	10	7	4	27	35	19	3	25	7	10	
太 田 市	6,224	451	457	381	439	439	1,000	640	576	423	438	465	515	嬭 恋 村	562	17	16	20	16	17	31	217	104	27	59	25	13	
沼 田 市	665	30	28	34	34	48	148	111	40	47	64	39	42	草 津 町	368	16	23	32	18	20	62	36	21	39	51	35	15	
館 林 市	1,809	133	101	103	139	144	279	172	165	142	131	161	139	高 山 村	35	0	6	0	1	2	1	10	4	5	3	3	0	
渋 川 市	823	76	34	60	64	65	143	139	49	44	53	51	45	東 吾 妻 町	121	5	8	17	10	3	19	13	5	9	22	3	7	
藤 岡 市	990	58	67	61	58	72	158	120	91	86	85	69	65															
富 岡 市	628	42	39	73	34	42	101	71	43	44	55	41	43	利 根 郡	678	33	32	40	44	37	133	118	41	38	75	56	31	
安 中 市	593	42	31	50	25	29	88	92	69	39	48	43	37	片 品 村	59	0	3	4	1	1	5	10	6	6	15	1	7	
み どり 市	541	51	41	31	29	56	84	63	42	35	37	43	29	川 場 村	36	0	2	1	1	2	10	9	1	1	6	0	3	
														昭 和 村	225	8	6	4	6	18	96	38	7	11	10	13	8	
北 群 馬 郡	713	68	34	22	56	27	126	84	31	31	78	87	69	み な か み 町	358	25	21	31	36	16	22	61	27	20	44	42	13	
榛 東 村	510	55	25	10	40	11	73	67	21	20	65	66	57															
吉 岡 町	203	13	9	12	16	16	53	17	10	11	13	21	12	佐 波 郡	733	48	41	45	25	71	140	120	50	44	46	41	62	
														玉 村 町	733	48	41	45	25	71	140	120	50	44	46	41	62	
多 野 郡	36	1	0	2	0	2	13	10	0	3	2	1	2															
上 野 村	27	0	0	2	0	2	12	7	0	1	1	1	1	邑 楽 郡	3,737	306	238	247	266	355	509	348	309	235	322	293	309	
神 流 町	9	1	0	0	0	0	1	3	0	2	1	0	1	板 倉 町	279	30	16	25	11	28	55	25	25	15	21	13	15	
														明 和 町	221	14	14	25	20	20	25	31	17	10	9	22	14	
														千 代 田 町	181	16	8	9	12	17	25	13	4	16	24	18	19	
														大 泉 町	2,564	210	166	154	191	253	333	229	214	165	212	201	236	
														邑 楽 町	492	36	34	34	32	37	71	50	49	29	56	39	25	

第8表 県外への転出者数（平成28年10月～29年9月）

市町村別	総 数	28年			29年									市町村別	総 数	28年			29年									
		10月	11月	12月	1月	2月	3月	4月	5月	6月	7月	8月	9月			10月	11月	12月	1月	2月	3月	4月	5月	6月	7月	8月	9月	
県 計	38,375	2,570	2,042	2,115	2,191	2,366	8,728	5,033	2,635	2,497	2,701	2,848	2,649	甘 楽 郡	246	14	18	9	16	12	53	42	11	16	12	25	18	
市 部 計	31,742	1,988	1,663	1,735	1,784	1,972	7,283	4,396	2,157	2,017	2,248	2,336	2,163	下仁田町	79	3	6	1	11	5	16	17	5	5	3	3	4	
郡 部 計	6,633	582	379	380	407	394	1,445	637	478	480	453	512	486	南 牧 村	17	1	3	1	0	0	5	4	1	0	0	2	0	
														甘 楽 町	150	10	9	7	5	7	32	21	5	11	9	20	14	
前 橋 市	6,368	389	288	326	327	351	1,618	984	403	374	421	429	458															
高 崎 市	8,063	494	394	406	374	489	1,916	1,321	531	436	646	555	501	吾 妻 郡	1,357	269	71	64	74	58	263	108	86	96	66	98	104	
桐 生 市	1,515	91	82	90	98	88	361	189	114	83	96	137	86	中 之 条 町	247	18	9	9	14	15	64	24	11	27	4	28	24	
伊 勢 崎 市	4,220	283	223	251	247	267	894	524	279	315	303	352	282	長 野 原 町	137	8	8	14	10	4	32	7	17	11	5	12	9	
太 田 市	5,240	329	334	333	336	338	1,026	582	422	404	355	396	385	嬬 恋 村	445	212	26	12	17	22	60	19	17	16	16	9	19	
沼 田 市	688	33	27	36	36	31	175	123	51	45	36	55	40	草 津 町	362	20	23	25	23	12	51	24	31	37	28	43	45	
館 林 市	1,885	131	106	112	113	157	384	218	115	116	156	137	140	高 山 村	24	0	1	0	2	0	12	3	2	1	2	0	1	
渋 川 市	987	57	60	54	62	56	233	172	56	60	53	61	63	東 吾 妻 町	142	11	4	4	8	5	44	31	8	4	11	6	6	
藤 岡 市	994	70	47	48	53	82	239	80	85	66	71	80	73															
富 岡 市	551	33	37	27	52	33	147	50	26	32	38	40	36	利 根 郡	536	30	50	30	40	32	124	65	42	29	19	41	34	
安 中 市	625	46	36	26	47	47	133	75	34	43	40	47	51	片 品 村	75	1	7	5	0	4	18	11	7	10	0	7	5	
み どり 市	606	32	29	26	39	33	157	78	41	43	33	47	48	川 場 村	39	5	3	2	4	3	8	5	0	2	1	5	1	
														昭 和 村	96	3	8	4	11	6	24	9	11	3	5	6	6	
北 群 馬 郡	688	25	36	39	17	34	208	67	32	49	53	68	60	み な か み 町	326	21	32	19	25	19	74	40	24	14	13	23	22	
榛 東 村	492	21	28	38	4	18	141	40	19	38	45	50	50															
吉 岡 町	196	4	8	1	13	16	67	27	13	11	8	18	10	佐 波 郡	651	34	34	36	50	24	178	73	56	40	37	50	39	
														玉 村 町	651	34	34	36	50	24	178	73	56	40	37	50	39	
多 野 郡	55	4	3	2	1	1	20	8	8	3	0	2	3															
上 野 村	32	3	0	1	0	1	13	5	4	1	0	1	3	邑 楽 郡	3,100	206	167	200	209	233	599	274	243	247	266	228	228	
神 流 町	23	1	3	1	1	0	7	3	4	2	0	1	0	板 倉 町	290	15	9	20	11	28	75	33	16	14	29	26	14	
														明 和 町	234	22	10	10	16	17	47	28	21	14	21	12	16	
														千 代 田 町	182	9	18	9	11	15	36	15	18	14	10	17	10	
														大 泉 町	1,987	128	109	135	143	145	345	166	162	173	183	146	152	
														邑 楽 町	407	32	21	26	28	28	96	32	26	32	23	27	36	

第9表 出生者数（平成28年10月～29年9月）

市町村別	総数	28年			29年									市町村別	総数	28年			29年								
		10月	11月	12月	1月	2月	3月	4月	5月	6月	7月	8月	9月			10月	11月	12月	1月	2月	3月	4月	5月	6月	7月	8月	9月
県計	13,834	1,170	1,209	1,135	1,140	1,049	1,174	1,027	1,205	1,144	1,173	1,271	1,137	甘楽郡	80	3	7	5	5	9	7	4	2	12	7	11	8
市部計	12,082	1,016	1,038	992	1,026	902	1,010	902	1,051	1,001	1,016	1,104	1,024	下仁田町	14	2	0	0	0	2	2	0	1	4	0	1	2
郡部計	1,752	154	171	143	114	147	164	125	154	143	157	167	113	南牧村	4	0	1	0	0	1	0	0	0	2	0	0	0
														甘楽町	62	1	6	5	5	6	5	4	1	6	7	10	6
前橋市	2,415	210	215	218	190	175	205	183	194	197	202	233	193														
高崎市	3,010	235	257	251	247	213	277	237	256	236	265	276	260	吾妻郡	256	23	33	18	15	14	30	19	28	26	15	21	14
桐生市	544	50	49	51	41	39	40	37	47	42	50	49	49	中之条町	63	5	10	4	6	1	10	4	8	6	3	5	1
伊勢崎市	1,789	160	147	130	158	129	142	110	169	161	149	164	170	長野原町	25	4	4	2	1	0	2	1	3	2	1	4	1
太田市	1,808	158	150	141	173	124	144	134	158	144	148	166	168	嬬恋村	63	5	8	5	5	2	6	4	5	9	4	5	5
沼田市	293	24	25	26	29	21	25	18	29	24	27	28	17	草津町	34	2	2	1	0	7	4	1	4	4	2	3	4
館林市	490	37	43	44	52	47	38	38	41	45	47	36	22	高山村	15	2	1	0	0	0	0	4	3	2	1	0	2
渋川市	436	31	41	33	30	42	44	34	36	34	27	45	39	東吾妻町	56	5	8	6	3	4	8	5	5	3	4	4	1
藤岡市	357	27	33	26	32	36	32	29	36	26	23	23	34														
富岡市	259	28	21	18	17	20	19	27	20	19	21	20	29	利根郡	166	13	11	18	11	10	23	14	12	17	18	11	8
安中市	310	22	32	19	22	32	23	27	33	29	23	29	19	片品村	22	1	1	3	1	1	5	1	4	2	1	1	1
みどり市	371	34	25	35	35	24	21	28	32	44	34	35	24	川場村	13	1	2	2	1	0	1	1	1	0	2	2	0
														昭和村	52	7	1	4	2	6	9	7	0	6	6	2	2
北群馬郡	314	32	33	30	26	27	26	14	33	19	32	22	20	みなかみ町	79	4	7	9	7	3	8	5	7	9	9	6	5
榛東村	105	7	13	10	9	7	8	3	12	5	13	6	12														
吉岡町	209	25	20	20	17	20	18	11	21	14	19	16	8	佐波郡	237	18	24	15	21	25	12	18	20	15	22	26	21
														玉村町	237	18	24	15	21	25	12	18	20	15	22	26	21
多野郡	11	2	0	2	0	2	0	1	2	1	0	0	1														
上野村	9	1	0	2	0	2	0	0	2	1	0	0	1	邑楽郡	688	63	63	55	36	60	66	55	57	53	63	76	41
神流町	2	1	0	0	0	0	0	1	0	0	0	0	0	板倉町	39	5	1	4	2	5	6	3	2	5	1	2	3
														明和町	80	8	9	3	4	1	10	5	9	8	8	6	9
														千代田町	82	13	4	6	3	9	7	8	5	6	7	6	8
														大泉町	336	26	30	26	24	29	27	26	31	26	36	47	8
														邑楽町	151	11	19	16	3	16	16	13	10	8	11	15	13

第10表 死亡者数（平成28年10月～29年9月）

市町村別	総数	28年			29年									市町村別	総数	28年			29年									
		10月	11月	12月	1月	2月	3月	4月	5月	6月	7月	8月	9月			10月	11月	12月	1月	2月	3月	4月	5月	6月	7月	8月	9月	
県計	22,814	1,858	2,097	1,932	2,411	2,036	2,075	1,782	1,889	1,660	1,649	1,768	1,657	甘楽郡	421	30	36	36	49	40	38	35	40	25	16	41	35	
市部計	19,112	1,564	1,760	1,616	2,023	1,701	1,720	1,482	1,598	1,400	1,400	1,479	1,369	下仁田町	164	8	14	13	25	14	19	11	16	7	7	11	19	
郡部計	3,702	294	337	316	388	335	355	300	291	260	249	289	288	南牧村	61	6	8	8	7	6	1	6	6	2	2	7	2	
														甘楽町	196	16	14	15	17	20	18	18	18	16	7	23	14	
前橋市	3,726	255	354	326	393	321	349	318	303	272	287	274	274															
高崎市	3,940	358	356	334	407	336	357	300	329	304	278	299	282	吾妻郡	913	78	76	84	91	102	99	71	65	60	64	57	66	
桐生市	1,668	140	136	127	172	158	154	111	170	124	113	142	121	中之条町	291	21	29	25	25	31	31	21	22	26	19	16	25	
伊勢崎市	2,116	180	196	183	231	180	206	142	156	156	168	170	148	長野原町	68	10	4	3	9	4	7	4	5	4	5	5	8	
太田市	2,192	175	203	195	223	185	183	178	185	165	172	192	136	嬬恋村	145	16	10	22	13	13	18	10	8	8	12	8	7	
沼田市	658	56	61	58	79	63	51	53	50	45	43	49	50	草津町	104	10	7	8	12	15	15	7	7	6	7	6	4	
館林市	896	68	85	66	95	91	82	65	88	59	75	59	63	高山村	54	5	2	4	4	8	4	8	3	6	2	4	4	
渋川市	1,034	92	116	87	102	92	88	78	91	62	66	83	77	東吾妻町	251	16	24	22	28	31	24	21	20	10	19	18	18	
藤岡市	803	59	81	60	90	72	62	68	68	62	56	66	59															
富岡市	655	48	59	60	83	63	70	56	40	47	42	47	40	利根郡	546	42	47	44	62	38	53	40	36	45	41	49	49	
安中市	805	82	66	63	88	75	69	66	57	58	61	57	63	片品村	61	6	4	7	9	3	6	2	7	7	2	1	7	
みどり市	619	51	47	57	60	65	49	47	61	46	39	41	56	川場村	48	6	5	5	3	2	6	3	1	3	4	7	3	
														昭和村	112	11	9	7	8	9	12	7	7	9	13	11	9	
北群馬郡	354	23	28	30	29	37	27	37	28	28	26	29	32	みなかみ町	325	19	29	25	42	24	29	28	21	26	22	30	30	
榛東村	150	5	12	18	9	15	8	12	17	13	15	10	16															
吉岡町	204	18	16	12	20	22	19	25	11	15	11	19	16	佐波郡	299	25	26	24	24	25	37	19	21	31	21	22	24	
														玉村町	299	25	26	24	24	25	37	19	21	31	21	22	24	
多野郡	91	3	12	8	12	8	12	6	9	7	3	3	8															
上野村	31	3	4	1	6	1	4	2	2	3	2	1	2	邑楽郡	1,078	93	112	90	121	85	89	92	92	64	78	88	74	
神流町	60	0	8	7	6	7	8	4	7	4	1	2	6	板倉町	209	13	22	19	27	17	12	17	18	13	14	22	15	
														明和町	130	10	16	11	21	11	12	13	7	4	8	9	8	
														千代田町	135	12	13	12	14	7	16	11	7	9	13	9	12	
														大泉町	337	32	32	28	40	23	24	31	31	17	27	30	22	
														邑楽町	267	26	29	20	19	27	25	20	29	21	16	18	17	

第 1 1 表 都道府県別転入者数（平成28年10月～29年9月）

都道府県別	総 数	28年			29年								
		10月	11月	12月	1月	2月	3月	4月	5月	6月	7月	8月	9月
総 数	41,055	3,074	2,426	2,451	2,538	2,741	6,624	5,987	3,292	2,722	3,140	2,981	3,079
北海道	631	50	22	24	25	24	162	129	48	45	32	38	32
青森	258	17	16	4	18	7	68	60	13	7	9	23	16
岩手	223	14	5	16	10	3	48	60	16	12	6	10	23
宮城	564	51	37	30	20	37	107	118	28	24	25	32	55
秋田	173	8	14	11	5	6	42	24	22	5	7	16	13
山形	202	8	6	11	12	10	58	48	13	8	6	13	9
福島	638	37	29	18	30	52	152	120	39	23	44	69	25
茨城	1,710	131	127	115	125	100	245	234	138	113	89	108	185
栃木	3,243	266	235	180	196	254	508	386	236	211	283	255	233
埼玉	6,194	479	375	392	377	489	1,028	808	496	419	420	469	442
千葉	2,038	97	132	128	104	140	356	322	179	137	153	155	135
東京	5,861	394	334	360	353	411	969	798	583	369	413	443	434
神奈川	2,392	190	114	135	177	156	431	354	197	137	163	177	161
新潟	1,085	73	61	44	54	68	241	209	65	60	84	59	67
富山	169	8	8	9	12	4	30	34	5	9	13	22	15
石川	186	3	6	9	13	9	43	48	15	9	9	10	12
福井	60	7	0	2	1	4	6	13	10	4	10	3	0
山梨	347	26	49	6	35	18	61	48	8	12	13	18	53
長野	1,121	78	79	48	80	70	232	204	67	47	85	69	62
岐阜	171	16	6	15	11	11	20	24	18	13	12	14	11
静岡	679	67	42	43	39	29	97	126	49	37	47	62	41
愛知	852	47	52	45	74	59	125	122	55	55	69	66	83
三重	212	15	7	7	25	15	35	38	14	10	11	14	21
滋賀	159	11	4	13	6	5	27	31	7	4	14	26	11
京都	209	17	7	4	16	11	28	32	19	11	16	19	29
大阪	683	47	26	45	52	69	93	104	57	28	88	37	37
兵庫	348	23	7	18	22	26	85	56	28	24	14	23	22
奈良	93	4	6	8	3	9	19	7	7	4	9	10	7
和歌山	42	2	2	1	7	5	7	1	3	3	2	5	4
鳥取	15	1	0	0	1	2	4	3	0	0	0	1	3
島根	54	4	4	1	2	4	11	11	2	1	3	6	5
岡山	106	5	1	1	14	5	11	17	20	6	12	9	5
広島	211	14	5	13	14	22	49	35	8	13	10	13	15
山口	72	4	8	0	3	7	7	14	5	2	4	10	8
徳島	45	5	6	0	2	2	13	9	0	2	1	3	2
香川	70	5	3	7	5	6	16	8	6	4	1	6	3
愛媛	95	4	4	2	2	7	17	29	8	6	8	1	7
高知	52	3	4	2	2	3	16	8	4	6	2	0	2
福岡	475	25	22	35	24	22	91	91	35	43	30	28	29
佐賀	56	0	8	1	1	4	12	7	5	9	1	6	2
長崎	74	2	3	7	2	1	20	12	8	5	2	9	3
熊本	141	16	10	0	2	6	35	19	6	7	6	11	23
大分	93	10	5	7	4	4	29	7	13	2	2	3	7
宮崎	70	2	2	4	3	7	14	13	4	1	4	8	8
鹿児島	109	3	4	5	10	10	15	26	8	9	5	10	4
沖縄	163	16	10	8	10	12	39	26	13	7	4	10	8
国 外	8,611	769	519	617	535	516	902	1,094	712	759	899	582	707

第 1 2 表 都道府県別転出者数（平成28年10月～29年9月）

都道府県別	総 数	28年			29年								
		10月	11月	12月	1月	2月	3月	4月	5月	6月	7月	8月	9月
総 数	38,375	2,570	2,042	2,115	2,191	2,366	8,728	5,033	2,635	2,497	2,701	2,848	2,649
北海道	557	38	18	23	29	16	138	95	46	30	39	41	44
青森	161	8	10	7	8	7	21	22	22	11	14	14	17
岩手	162	9	6	10	7	7	37	24	10	9	9	18	16
宮城	467	32	18	21	19	29	102	91	25	30	34	33	33
秋田	109	7	8	2	3	7	17	20	5	11	13	8	8
山形	178	15	10	13	22	5	44	32	13	5	4	4	11
福島	483	22	15	17	25	45	88	76	41	42	36	38	38
茨城	1,318	113	61	63	63	102	252	202	98	100	86	87	91
栃木	2,939	207	152	189	204	194	552	379	203	184	220	230	225
埼玉	7,709	467	501	427	457	523	1,706	944	579	536	539	535	495
千葉	2,052	115	108	107	93	93	555	283	147	111	161	137	142
東京	7,229	410	362	338	350	501	2,115	1,010	497	404	425	416	401
神奈川	3,014	158	118	163	148	186	865	431	178	194	168	209	196
新潟	989	78	48	52	47	53	249	137	55	55	93	30	92
富山	195	7	4	16	11	13	48	26	13	9	20	11	17
石川	159	14	9	6	3	10	45	33	9	9	10	3	8
福井	60	5	3	2	0	4	6	10	3	11	1	3	12
山梨	221	11	11	5	12	24	53	25	16	21	14	20	9
長野	1,084	74	48	75	59	71	268	164	56	69	59	57	84
岐阜	162	8	10	10	17	4	39	14	23	7	12	9	9
静岡	675	35	40	24	41	44	176	69	51	51	47	57	40
愛知	1,013	72	42	61	68	52	254	140	57	71	65	71	60
三重	253	20	10	9	21	5	43	30	13	22	22	26	32
滋賀	169	8	8	14	10	9	29	13	9	16	17	20	16
京都	261	16	10	16	14	11	73	41	15	13	18	17	17
大阪	625	28	36	38	39	37	141	75	40	31	36	63	61
兵庫	304	23	14	13	19	17	59	54	18	20	23	22	22
奈良	85	7	2	4	4	2	19	19	7	4	4	5	8
和歌山	36	2	2	4	2	1	11	3	2	1	6	1	1
鳥取	21	4	0	1	0	0	2	2	1	5	2	2	2
島根	21	3	0	5	1	0	4	6	0	0	1	1	0
岡山	130	9	4	5	4	15	30	21	9	4	10	14	5
広島	185	18	12	6	13	11	29	25	7	18	19	8	19
山口	90	3	8	2	1	5	22	10	3	7	9	7	13
徳島	35	1	0	1	5	0	9	6	3	3	0	5	2
香川	60	1	3	3	1	1	16	15	5	5	1	9	0
愛媛	60	0	0	9	2	4	14	6	8	3	3	3	8
高知	35	2	0	0	3	0	13	10	2	3	0	0	2
福岡	369	30	15	19	21	34	59	53	28	20	30	44	16
佐賀	36	2	0	2	1	4	9	3	3	6	2	2	2
長崎	56	2	3	2	4	6	11	6	6	2	0	11	3
熊本	98	7	9	9	4	4	17	10	9	9	9	7	4
大分	97	8	2	7	7	6	14	14	2	10	6	9	12
宮崎	53	8	2	1	8	4	8	6	4	2	1	8	1
鹿児島	97	4	5	5	2	4	17	18	6	17	7	8	4
沖縄	194	11	7	11	16	21	27	33	14	10	17	13	14
国 外	4,069	448	288	298	303	175	422	327	274	296	389	512	337

付表 1 県内市町村間の転入・転出者数一覧表（総数・平成28年10月～29年9月）

	前橋市	高崎市	桐生市	伊勢崎市	太田市	沼田市	館林市	渋川市	藤岡市	富岡市	安中市	みどり市	榛東村	吉岡町	上野村	神流町	下仁田町	南牧村	甘楽町	中之条町	長野原町	嬭恋村	草津町	高山村	東吾妻町	片品村	川場村	昭和村	みなかみ町	玉村町	板倉町	明和町	千代田町	大泉町	邑楽町	転入計	
前橋市		1,591	245	874	307	166	56	474	113	75	114	105	91	201	2	17	5	31	71	19	36	23	12	55	13	5	20	56	232	15	2	13	39	13	5,091		
高崎市	1,567		116	477	192	112	50	287	447	310	444	62	114	87	13	8	43	8	96	37	24	15	33	15	51	9	10	6	45	248	2	1	5	33	5	4,972	
桐生市	206	79		194	243	6	26	15	10	4	5	431	1	2						6		1	1		2	2	1		5	8	2		4	15	4	1,273	
伊勢崎市	1,118	470	306		745	28	73	124	85	38	50	206	6	21		4	3	2	7	18	4	5	5	6	11	3	2	3	18	238	4	2	4	93	26	3,728	
太田市	326	246	371	709		24	191	35	44	21	14	199	7	10	1	1	1		2	8	8	3	2	2	7	2	2		6	48	13	16	61	677	136	3,193	
沼田市	90	71	18	36	14		2	35	6	2	9	8	7	13	4	1			2	9	4	2	6	5	9	27	19	51	125	2	1			3	1	582	
館林市	96	30	26	46	111	6		4	8	1	2	9		1	2				2	5	3	1			2				2	4	61	48	52	83	70	675	
渋川市	303	175	13	52	21	78	6		16	9	9	14	20	146	1		1		3	76	14	9	12	23	55	5	4	13	43	12		4			8	1,145	
藤岡市	128	388	28	71	27	6	3	7		16	15	6	3	1	4	14	1	3	6	3	1	1	1		5	1			2	74		1	1	5	3	825	
富岡市	53	244	28	17	9	6	3	8	19		77	9	7	2	5		63	30	64	6	2		1	1	2					9	1			4		670	
安中市	53	370	11	20	33	10	1	10	23	85		11	4	2			12	1	7	1	1		6		4				6	18				1		690	
みどり市	97	31	477	179	177	5	12	22	6	4			3	1		1				2			1						1	14	1			10		1,045	
榛東村	102	136	4	12	2	9		44	2	5	18	2		44						4	1	1	2	3	5				7						1	404	
吉岡町	264	117	11	24	18	28	4	190	1	4	6	6	36							9	7	2		6	18	1	1	7	22	9				1		792	
上野村	7	4							1	1	1					1				9	7	2		6	18	1	1	7	22	9					1	18	
神流町	2	2		1				1	8						4																					18	
下仁田町	9	5	1	3		1	2	1	1	30	3				1	3		2	1																	63	
南牧村		2		4					7	2							3		1																	19	
甘楽町	21	87	3	1	3		1	1	10	71	9	2			1	8	3						1						1							1	224
中之条町	30	22	3	13	4	7	1	27		4		2	2	10					1		19	4	13	2	45		1	1	3					4		218	
長野原町	25	26	1	2	3	4	1	7	1			1								7		9	13		6									1		107	
嬭恋村	13	21		2		2		4	4	1	2			2					1	6	11		9	5	1		1	1									86
草津町	18	15	1	5	2	10	1	7	3	1	4		1	1					1	8	5	7			4				5					3	1	103	
高山村	20	5	2	1		3		5												7		2	1		6		1	2								55	
東吾妻町	41	23	4	7	11	5		23			4	1	1	5						52	8	4	1	2					1					1		194	
片品村	7	5	2		1	12	5	5	1	2									1											5					2	48	
川場村	3	1	1	1		35														1		1														50	
昭和村	12	9		2	4	52		9	4		1														1		2		11							107	
みなかみ町	34	36	1	13	6	85		8	1	3		3								5	2	3	2	1	2	2	2	11							1	221	
玉村町	169	281	14	197	37	7	2	11	42	20	21	3	4	5	1		2		3	7					4	1			7			3		10	1	854	
板倉町	5	4		5	8		66		1																							5	4	1	6	105	
明和町	12			7	15	1	79																1								9		18	10	9	161	
千代田町	9	5	5	8	58		43				2	1																			3	8		38	19	199	
大泉町	45	33	28	102	569	3	79	15	12	2	2	15	1	1		1			1	1	1		2		1			3	18	5	13	56		88	1,097		
邑楽町	12	10	9	17	124	1	96	1				3					1												3	13	3	14	89		397		
転出計	4,897	4,544	1,729	3,102	2,744	712	803	1,380	869	716	814	1,099	308	555	39	33	156	54	231	349	136	106	138	83	296	66	51	117	371	946	130	106	232	1,124	393	29,429	

付表 1 県内市町村間の転入・転出者数一覧表（男・平成28年10月～29年9月）

	前橋市	高崎市	桐生市	伊勢崎市	太田市	沼田市	館林市	渋川市	藤岡市	富岡市	安中市	みどり市	榛東村	吉岡町	上野村	神流町	下仁田町	南牧村	甘楽町	中之条町	長野原町	嬬恋村	草津町	高山村	東吾妻町	片品村	川場村	昭和村	みなかみ町	玉村町	板倉町	明和町	千代田町	大泉町	邑楽町	転入計
前橋市	835	134	461	185	80	37	244	62	38	48	59	51	102	1	9	3	18	33	13	20	9	6	28	7	2	9	32	112	1	1	5	26	9	2,680		
高崎市	798	52	225	107	60	29	138	227	157	221	29	63	44	6	4	22	5	49	18	14	5	16	5	23	6	5	1	24	125	1	3	22	5	2,509		
桐生市	121	31	96	120	2	16	6	6	2	4	208	1							4		1	1		1	2	1	2	5	2	1	8		641			
伊勢崎市	613	242	157	444	13	46	64	36	20	20	99	5	12		3	1	1	6	10	2	3	2	2	3	3	1	1	12	113	4	2	2	56	13	2,011	
太田市	184	143	192	382	13	98	20	24	15	10	97	4	5	1	1	1		2	4	6	2		1	4	2	2	5	31	6	9	31	387	79	1,761		
沼田市	55	38	7	21	9	2	18	3	1	2	3	6	4	2	1			2	5	2		3	4	6	14	7	19	55	1	1		1		292		
館林市	52	20	14	29	57	4	3	4	1	2	8		1	1				2	3	2	1			1			2	3	34	24	23	49	36	376		
渋川市	154	88	8	25	8	43	1	8	5	2	8	10	74	1		1		2	40	8	5	6	13	24	2	2	3	17	6		1		3	568		
藤岡市	68	205	7	34	18	3	3	4	11	9	3	1	1	2	7		2	2		1	1	1		3			1	37			1	2	3	430		
富岡市	34	127	6	9	8	3	1	5	10	41	5	4		4		24	13	30	3	2		1	1	1				7	1			3		343		
安中市	31	184	6	9	13	3	4	11	32		6	2	1			6		3		1		3		3			1	7				1		327		
みどり市	43	14	244	85	83	2	8	10	4			2	1		1			1	1			1					1	6	1			9		517		
榛東村	42	55	2	6	1	4		21	1	1	10	2		23						2			1	1	3			5						180		
吉岡町	129	58	7	11	8	12	3	81	1	2	2	2	23						5	3				4	8	1	1	3	14	4			1		383	
上野村	3	1							1	1																		1							7	
神流町	1							2							3																				6	
下仁田町	5	3	1	1		1	1	1		15	2				1	1																			32	
南牧村		1		3					3								1		1																9	
甘楽町	15	45		1	3			1	3	30	4	1			1		5	2					1					1						1	114	
中之条町	10	10	2	9	2	4	1	16			2	2	5							11	2	6	1	22			1						2		108	
長野原町	14	18		1	3	1		3	1												1	5	9		2										58	
嬬恋村	7	10			1		1	3	1	1			1						1	2	6		6	2			1	1						44		
草津町	8	9	1	3	1	7		2	2	1	1								1	5	1	2		2			3						3		52	
高山村	12	2	2	1		1		2												3		1	1	1											26	
東吾妻町	16	13	3	5	7	1		16		2	1	1	1						21	4	1	1	1										1		95	
片品村	3	3			1	9	3	2	2											1								4						2		30
川場村	1	1	1			14														1		1						1	1						21	
昭和村	6	5			3	24		5	1	1																		4							49	
みなかみ町	19	22		6	4	46		7	1	3										4	2	3	1	1	1	2	1	4							127	
玉村町	88	136	6	95	18	3	1	2	27	9	11	2	2	3			1		1	5					3	1		1			2		5		422	
板倉町	3	3		4	6		33																								1	3		4		57
明和町	6			3	8	1	37																1							4		8	6	5	79	
千代田町	4	3	2	4	29		27			1																			2	1			19	9	101	
大泉町	24	22	11	55	327	2	44	10	9	1	2	7		1		1			1				2		1		3	13	2	10	28		45	621		
邑楽町	7	7	5	10	56	1	54	1			1									1								2	4	3	9	47			208	
転出計	2,576	2,354	870	1,594	1,529	358	445	687	447	351	396	543	176	280	23	19	71	26	123	170	79	53	72	42	140	40	23	42	183	479	63	54	114	651	211	15,284

付表 1 県内市町村間の転入・転出者数一覧表（女・平成28年10月～29年9月）

	前橋市	高崎市	桐生市	伊勢崎市	太田市	沼田市	館林市	渋川市	藤岡市	富岡市	安中市	みどり市	榛東村	吉岡町	上野村	神流町	下仁田町	南牧村	甘楽町	中之条町	長野原町	嬭恋村	草津町	高山村	東吾妻町	片品村	川場村	昭和村	みなかみ町	玉村町	板倉町	明和町	千代田町	大泉町	邑楽町	転入計
前橋市		756	111	413	122	86	19	230	51	37	66	46	40	99	1		8	2	13	38	6	16	14	6	27	6	3	11	24	120	14	1	8	13	4	2,411
高崎市	769		64	252	85	52	21	149	220	153	223	33	51	43	7	4	21	3	47	19	10	10	17	10	28	3	5	5	21	123	1	1	2	11		2,463
桐生市	85	48		98	123	4	10	9	4	2	1	223	1	1						2					1				3	3			3	7	4	632
伊勢崎市	505	228	149		301	15	27	60	49	18	30	107	1	9		1	2	1	1	8	2	2	3	4	8		1	2	6	125			2	37	13	1,717
太田市	142	103	179	327		11	93	15	20	6	4	102	3	5						4	2	1	2	1	3			1	17	7	7	30	290	57	1,432	
沼田市	35	33	11	15	5			17	3	1	7	5	1	9	2					4	2	2	3	1	3	13	12	32	70	1			2	1	290	
館林市	44	10	12	17	54	2		1	4			1			1					2	1				1				1	27	24	29	34	34	299	
渋川市	149	87	5	27	13	35	5		8	4	7	6	10	72					1	36	6	4	6	10	31	3	2	10	26	6		3		5	577	
藤岡市	60	183	21	37	9	3		3		5	6	3	2		2	7	1	1	4	3					2	1		1	37		1		3		395	
富岡市	19	117	22	8	1	3	2	3	9		36	4	3	2	1		39	17	34	3					1					2			1		327	
安中市	22	186	5	11	20	7	1	6	12	53		5	2	1			6	1	4	1			3		1				5	11					363	
みどり市	54	17	233	94	94	3	4	12	2	4			1							1									8				1		528	
榛東村	60	81	2	6	1	5		23	1	4	8			21						2	1	1	1	2	2				2				1		224	
吉岡町	135	59	4	13	10	16	1	109		2	4	4	13							4	4	2		2	10			4	8	5					409	
上野村	4	3									1						1																	1		11
神流町	1	2		1				1	6						1																					12
下仁田町	4	2		2			1		1	15	1					2		2	1																	31
南牧村		1		1					4	2							2																			10
甘楽町	6	42	3				1		7	41	5	1					3	1																		110
中之条町	20	12	1	4	2	3		11		4				5							8	2	7	1	23		1	1	2					2		110
長野原町	11	8	1	1		3	1	4				1									6		4	4		4								1		49
嬭恋村	6	11		2		1		3	1		1			1							4	5		3	3	1										42
草津町	10	6		2	1	3	1	5	1		3		1	1							3	4	5		2			2					1		51	
高山村	8	3				2		3													4		1		5		1		2							29
東吾妻町	25	10	1	2	4	4		7			2			4							31	4	3		1				1							99
片品村	4	2	2			3	2	3	1																				1							18
川場村	2			1		21																							3	2						29
昭和村	6	4		2	1	28		4	3																1		2		7							58
みなかみ町	15	14	1	7	2	39		1				3									1			1		1		1	7					1	94	
玉村町	81	145	8	102	19	4	1	9	15	11	10	1	2	2	1		1							2	1				6			1		5	1	432
板倉町	2	1		1	2		33		1																							4	1	1	2	48
明和町	6			4	7		42																							5			10	4	4	82
千代田町	5	2	3	4	29		16				1	1																		1	7			19	10	98
大泉町	21	11	17	47	242	1	35	5	3	1		8	1								1	1							5	3	3	28		43	476	
邑楽町	5	3	4	7	68		42					2					1													1	9		5	42		189
転出計	2,321	2,190	859	1,508	1,215	354	358	693	422	365	418	556	132	275	16	14	85	28	108	179	57	53	66	41	156	26	28	75	188	467	67	52	118	473	182	14,145

付表 2 市町村別県外からの転入者数一覧表（男・平成28年10月～29年9月）

	北海道	青森県	岩手県	宮城県	秋田県	山形県	福島県	茨城県	栃木県	埼玉県	千葉県	東京都	神奈川県	新潟県	富山県	石川県	福井県	山梨県	長野県	岐阜県	静岡県	愛知県	三重県	滋賀県	京都府	大阪府	兵庫県	奈良県	和歌山県	鳥取県	島根県	岡山県	広島県	山口県	徳島県	香川県	愛媛県	高知県	福岡県	佐賀県	長崎県	熊本県	大分県	宮崎県	鹿児島県	沖縄県	国 外	転 入 計			
前橋市	65	18	16	55	16	20	59	169	213	474	240	618	250	125	16	31	4	30	109	9	73	61	18	29	21	72	35	9	2		6	7	10	5	5	16	12	1	40	5	8	16	17	8	8	27	1,118	4,166			
高崎市	120	42	41	96	12	35	85	139	186	683	244	719	353	174	29	33	8	29	181	23	83	110	14	13	21	106	59	18	7	1	4	14	34	8	8	13	8	3	62	9	13	17	10	8	10	11	760	4,656			
桐生市	4	1	4	14	6	5	9	28	107	101	48	156	47	10	3	2		2	11	3	11	14	2		6	8	2		2		2	3		2				2	8		2	2	2	2	130	761					
伊勢崎市	35	11	14	39	13	6	37	118	176	536	145	381	151	53	6	15	7	30	63	16	48	67	31	15	12	47	20	5	3	1	5	8	10	6		4	2	2	24	1	3	13	3	3	11	9	578	2,783			
太田市	59	30	29	58	25	26	58	345	504	541	226	508	205	64	12	9	4	100	53	18	69	103	31	21	19	32	32	3	5		8	8	21	5	7	2	8	7	48	10	15	19	15	8	10	20	550	3,950			
沼田市	5	1	1	2			3	15	31	38	33	48	18	14		1		6	9	3	8	7	4	1	1	4	8				6	6	1			19	1	4			1	1		1		93	394				
館林市	13	3	5	13	6	4	27	52	151	187	48	152	65	5	2	1	2	3	11	3	11	25	4	7	4	8	5	5	2		2	11	3			3		15	3		5		4	2	1	120	993				
渋川市	2	1	2	4	4	3	6	26	15	83	22	76	30	13	3	2		2	15	2	3	29	3	1	2	4	6		1			5			1	2	1	1		2	2		3	1	95	473					
藤岡市	13	3		5	1	1	7	21	21	185	19	79	50	9	1	2		3	11	1	10	13	5	2	4	4	2	1		2	1	2	5	1					3		2	1	1	3	2	51	547				
富岡市	1	1	1	9		2	3	13	18	43	23	62	24	5	1	3		3	14	1	5	20			5	6	2					1	2	2	1			11	2				1	2	54	341					
安中市	6	1	2	3	1		5	8	9	51	24	61	31	4	1	4	2	1	13		10	7			4	3	3	2				3	1		1		1	1	6		1	1	2		4	2	50	329			
みどり市	2	3	1	4		3	5	15	44	46	16	40	27	8		1		4	9		13	7	2	1	1	3	1				4		1		1					1	3				1	36	303				
榛東村	8	2		2		4	5	3	9	32	10	22	9	140				3	98		21	1	1	1		1	1				1					1	10			2	1	1		2	16	407					
吉岡町	1		1	2		1	5	3	5	15	3	21	8	3					8			6	2		3	2	1				1			1						1	1				10	104					
上野村	1	1	1						1	3	1	4	1						1		1																										15				
神流町										1									1																													2			
下仁田町							1		2	3	1	6	4								2	3		1													1		1			2						27			
南牧村										1	1	1																																				1	5		
甘楽町		2						4	4	16	2	17	4	1	1			1	1	1						4	1					1																	22	84	
中之条町		3					3	9	7	20	7	25	6	4	1	1	1	1	6		1	2	2	2		1	1						2														2	35	143		
長野原町	4	1	1				7	3		10	21	18	1		1			1	7			1			1		1		1				5		1	1		1	1				2	1		10	101				
嬭恋村	3	1	1	1			2	3	5	16	28	27	10	2	2	1		2	38	1		3				4				1	1		1														1		251	406	
草津町	6	2	3	2			4	4	6	15	17	31	16	2	1	1			7	3	2	1			2	2	3		1			1		1						3		1	1	1	1	2	34	176			
高山村							1		5	3	8	2						1				1																											6	27	
東吾妻町	1		1	2			3	2	7	9	14	19	4	1						1		1	2			2	1						4															4	79		
片品村									2	7	1	9	4								1	2	1																										3	31	
川場村							1	1		6	2	6																																						16	
昭和村	1						3	9	4	7	7	5							4		1			1																									82	125	
みなかみ町	2		1	4	1		3	8	14	15	9	34	9	9	2			1	6	2	1	2	1		1	3	2									2									1			43	176		
玉村町	3	2	1	9	2	4	14	27	16	82	22	50	10	4	3	3	1	1	9	1	8	4	3	1		6	3	1	5			2	1	3	1													2	61	374	
板倉町		1	1	1			1	21	17	34	15	18	6	1	1				1			1			1	1																						1	18	140	
明和町		1		5		2	3	6	12	36	2	26	5	1	1				2			2	1			1	6						3				1		1	1							8	126			
千代田町	2		1				2	7	8	23	4	9	4		1		1		1		2	1				2	1								1														17	87	
大泉町	43	18	12	22	12	6	34	72	127	219	54	168	49	14	3	5	1	5	15	13	41	53	15	17	4	121	10	4	1	1	2	7	14	3	2	4	4		32	5	8	11	7	4	5	15	309	1,591			
邑楽町	10	3	1	5	2	1	4	8	40	57	15	40	24	3		1		6	3	2	4	18	1		2	2	5	2				3					1	1	3			1	2		1	32	304				
県計	410	152	141	357	101	123	396	1,134	1,766	3,597	1,327	3,466	1,432	669	91	116	31	236	707	102	429	565	143	113	114	449	211	50	30	7	33	77	129	39	28	45	62	21	289	36	53	99	59	44	65	101	4,597	24,242			

付表2 市町村別県外からの転入者数一覧表（女・平成28年10月～29年9月）

	北海道	青森県	岩手県	宮城県	秋田県	山形県	福島県	茨城県	栃木県	埼玉県	千葉県	東京都	神奈川県	新潟県	富山県	石川県	福井県	山梨県	長野県	岐阜県	静岡県	愛知県	三重県	滋賀県	京都府	大阪府	兵庫県	奈良県	和歌山県	鳥取県	島根県	岡山県	広島県	山口県	徳島県	香川県	愛媛県	高知県	福岡県	佐賀県	長崎県	熊本県	大分県	宮崎県	鹿児島県	沖縄県	国外	転入計		
前橋市	42	11	12	29	10	15	46	92	161	338	126	446	157	92	18	19	5	12	81	7	49	36	7	14	29	39	19	8			3	4	10	5	3	8	3	4	32	1	7	9	14	3	8	15	868	2,917		
高崎市	76	20	21	71	14	20	47	109	121	534	171	513	247	146	33	21	6	20	139	14	49	56	5	7	23	58	51	10	3	1	2	8	19	18	5	5	6	5	43	8	6	10	6	7	6	7	491	3,258		
桐生市	1	2	2	8	5	4	3	16	95	59	16	104	31	2	1	2	2	5	7	2	3	4	1		3	6	3	1				1				1		1	3		1	1	4	2	1	227	630			
伊勢崎市	13	11	12	14	10	4	26	65	132	393	70	258	99	40	8	5	3	18	30	12	33	36	10	4	7	32	8	4		1	4	3	8	1	2	3	3	1	21		1	3	2		6	11	560	1,987		
太田市	22	16	12	26	9	17	33	88	402	373	87	268	132	32	6	6	3	19	32	5	30	50	17	7	10	28	15	4	1		4	3	11	1	3	3	2	6	17	4	2	5	5	4	7	5	442	2,274		
沼田市	3	1		1	4	2	4	13	16	24	16	58	18	13	1	2		1	5	1	4	16	2		1	11	3					2	1				6		1				1			1	39	271		
館林市	7	1	5	17	1	1	16	29	147	138	34	113	42	6	2	2	4	4	6	5	9	16	4	7	3	7	3	4			1	2				1	1	2	8	3		6				2	157	816		
渋川市	3	1	1	2	2	3	8	13	21	60	19	64	32	12	1		1	4	3	2	7	7	2		1	5	2		1		1	1	1						3		2		1	2	62	350				
藤岡市	9	5	1	3	1		4	6	38	157	19	66	35	7	2	2	1	1	5	2	4	4	1	1		3	2	2			2	1	4					1	3			3			2	46	443			
富岡市	1	1		6		1	2	7	15	32	12	53	19	3	1			7	9	3	4	6	1		3	4		1							1	1		1	3			1	1	1	1	86	287			
安中市	3	1		1	1	2	2	17	8	36	21	49	29	7		1	2	1	8		1	3			4	3	3				1		2				4	1	5					4		44	264			
みどり市	2	2		3	1	1		13	35	24	7	50	20	5		1		2	8		2	3			1	2	2						1	1	1		2	1								48	238			
榛東村	7	1	1	1		1	4		3	14	4	13	5	6				3	7		7	3				1						1							9								12	103		
吉岡町		1	2	3			4	1	7	15	6	24	5	5				1	3		2	1	2		1	1																			3	12	99			
上野村		3		1						3		2	1					1																													1	12		
神流町										4								1																1														1	7	
下仁田町									1	1		7	5								6		1													1						1					1	24		
南牧村									1	1	2		1								2																										1	2	10	
甘楽町		1					2	2	14	2	8	4	6			1	1				1					1	1																					14	58	
中之条町		3	1			1	2	1	5	15	4	20	2	5						2	1		1		1	2		1	1				1						2								2	53	126	
長野原町	3	1					1	3	9	4	12	5							5		3	2				1	1		1																			12	63	
嬬恋村	4			1		1	3	8	12	8	11	6	3	2			2	24		3	2				1	2	1					1		1		1	1							1	2	54	156			
草津町	7	6	3	1	3	1	1	1	11	14	32	7	4		1			5	3	3	1				1	2	2				2	1		1			1	2						1	1	74	192			
高山村							1		2		2	1	1																																				1	8
東吾妻町		1	3					2	13	1	11	3	2										1			1														1								3	42	
片品村	1								5		5	2										4	2	1			1					1																	6	28
川場村							1	1	1	6	1	1																																					9	20
昭和村							6	3	2	5	4							4	3			1																											72	100
みなかみ町	1	3	1				1	6	8	11	4	26	11	3			2	4	1	2	1				1	2	1		1							5							1					86	182	
玉村町	6	3	1	5	6	3	12	10	14	58	17	32	11	4	1	2		1	9	1	8	2	1		2	1	2	4			1	1	2						2	12		1			3	121	359			
板倉町				1	2		1	11	20	29	8	23	4	3							1	1	2		2	6	3						1											1				20	139	
明和町		1	1	4		1	5	2	23	22		4	1									5					1	1						1														1	21	95
千代田町	1					1	8	5	22	21	3	9	3						1													2	1					1											15	94
大泉町	6	6	3	8	2	1	13	49	136	127	27	69	19	7	2	5	1	2	10	2	25	23	10	5	1	6	1	8		4	1		18	4		1			15	4	2	4	2	6	4	5	329	973		
邑楽町	3	4		2			9	27	39	4	31	3							6	1	1	3					9	12									1			4	3						1	25	188	
県計	221	106	82	207	72	79	242	576	1,477	2,597	711	2,395	960	416	78	70	29	111	414	69	250	287	69	46	95	234	137	43	12	8	21	29	82	33	17	25	33	31	186	20	21	42	34	26	44	62	4,014	16,813		

付表3 市町村別県外への転出者数一覧表（総数・平成28年10月～29年9月）

	北海道	青森県	岩手県	宮城県	秋田県	山形県	福島県	茨城県	栃木県	埼玉県	千葉県	東京都	神奈川県	新潟県	富山県	石川県	福井県	山梨県	長野県	岐阜県	静岡県	愛知県	三重県	滋賀県	京都府	大阪府	兵庫県	奈良県	和歌山県	鳥取県	島根県	岡山県	広島県	山口県	徳島県	香川県	愛媛県	高知県	福岡県	佐賀県	長崎県	熊本県	大分県	宮崎県	鹿児島県	沖縄県	国外	転出計			
前橋市	104	21	28	84	19	41	79	203	414	1,103	388	1,358	550	194	33	29	7	36	201	34	106	154	25	30	54	104	63	23	6	4	4	20	34	10	7	11	5	10	68	3	14	17	12	13	9	28	608	6,368			
高崎市	149	46	49	168	19	38	119	258	361	1,510	511	1,715	713	258	38	52	13	70	290	22	140	222	40	25	85	178	82	18	5	8	2	26	44	20	10	21	10	12	87	10	15	28	20	5	40	39	472	8,063			
桐生市	16	3	5	20	1	6	14	54	221	227	70	323	118	15	5	2	1	10	27	2	22	32	2	7	7	22	12	1	2		3	12	5	1	4		2	24	1		7	1	2	3	6	197	1,515				
伊勢崎市	49	11	7	40	13	9	51	195	270	1,036	207	715	297	65	20	23	10	18	107	26	89	137	52	17	18	63	39	6	2	3	4	29	24	9		3	8	3	25	7	3	10	3	3	9	19	466	4,220			
太田市	68	30	23	46	15	21	76	180	700	1,125	247	716	337	84	35	11	4	20	72	28	99	142	38	23	33	81	35	12	6	1	1	13	17	11	6	5	7		55	4	8	11	23	10	16	24	721	5,240			
沼田市	10	3	1	7	3	7	11	17	41	113	37	155	56	21	4	3	1	10	20	3	16	6	2	4	6	14	5		2	2		3	2				13	4	2		1	1	4	2	1	2	73	688			
館林市	20	2	11	12	2	8	20	100	292	496	87	309	118	31	6	7	2	7	10	8	15	32	9	5	8	29	13	5	1		8	6	2	2	2	1		15		4		1	6	4	15	154	1,885				
渋川市	21	6	6	4	3	14	29	27	31	166	54	234	117	31	5	3		4	25	6	12	52	2	7	2	8	11	2	4			8	4	3				1	3	1	1		4		3	3	70	987			
藤岡市	11	3	3	12	6	2	13	14	21	339	53	217	90	12	5	2	2	4	23	4	32	12	6	5	6	9	5	3	1		1	2	5	5				1		5	1		2	8	1	3	4	41	994		
富岡市	5		2	5	2	1	1	10	19	117	29	127	56	14	1	5		2	22	4	8	12	1	2	2	8	4	1			1		2					1	3			3	1	1	2	4	73	551			
安中市	10	1		10	1	2	6	6	23	112	35	162	57	16	6	2	1	5	28		12	14	2	1	4	8						5	1			3	1		7		1	2	1		1	5	74	625			
みどり市	5		3	8	2		6	20	93	106	33	111	32	12	4		1	7	14		3	15	6		1	4	2	1			1		11	2	1	1	1	1	8	1		4	2	4		1	79	606			
榛東村	17			8		1		9	10	29	13	66	34	146	1	1			94	1	9	7	5	1	1	4	2							2					4		1	3	4		2	5	10	492			
吉岡町	1	3		2			4	7	14	37	11	52	11	5	1			1	5	3	3	2	1	1	3	1						2							1	1	1	1					22	196			
上野村			1	1			1	3	2	3	5	8	2	2				1	1			1																										1	32		
神流町	1								1	11		4	2																								4													23	
下仁田町					1			2	4	14	7	17	9						5	2		4				3						1								2		1		1		1	5	79			
南牧村					1				1	2	1	5	1	1						2			1												1														1	17	
甘楽町	1			1		1	2	3	3	33	11	32	12		1	1		3	3		1	8			1	5	1	1																					26	150	
中之条町	1	2	2	2	1	3	5	9	4	56	15	55	24	6		3	1	1	7	1	6	6	2	2	2	3	1				1								1							1	22	247			
長野原町	5					3		5	7	22	9	16	9	5	7			1	14	1	3	2	2			2	2	1	2											3				1				15	137		
嬭恋村	3			1		1	2	6	5	35	7	35	15	5			1	1	35		4	3	1		3	11	2		1			1									8		2	1	1				255	445	
草津町	12	10	3	3	3	1		7	4	41	23	48	39	12	1	5	1	3	14	1	9	5	2	3		4	4	2	3			5	2	1			3										7	80	362		
高山村					1			1	1	4	2	8	4								1	1														1														24	
東吾妻町	2	1				2	2	5	3	34	10	36	20	2	1			4	1		1	4	3		1	1	2																					1	6	142	
片品村	1			3						13	8	18	12	3				1								1		1																		2				10	75
川場村					1	1		1	2	3	1	11	8	1						1																													1	8	39
昭和村			1	1	2			6	4	8	5	16	6	3					4		3	1		4	1							3										1	3	1					23	96	
みなかみ町	5	1		3	1		4	12	18	49	14	81	22	7	1	1			12		5	6				2	7		1	2	2					3		2					1	1	1		5	57	326		
玉村町	7	3	2	4	3	4	4	20	30	166	36	138	54	9	1	1		3	13		13	24	2	1	5	5	6	2				5	1	1	3	1			1		1		3			3	76	651			
板倉町	1			3	1		7	25	44	77	10	48	15					1	4		6	2		1	3	1					1	4					1			5		1			1		2	26	290		
明和町	4					3	1	4	18	111	4	32	11	1	2				2	1	3	2	1	1		1	2					1	4				1			6	1				2				15	234	
千代田町	1					3	3	6	31	43	8	28	11	2				1	1		5		3	1		3	4								1						2			2				23	182		
大泉町	23	14	15	14	5	6	19	94	177	378	80	242	120	20	13	6	14	7	21	15	41	98	43	27	14	41	5	4	1		5		7	12	1	3	5	1	27	5	2	2	3	1	3	16	337	1,987			
邑楽町	4	1		5	3		2	9	70	90	21	91	32	6	4	2	1		6		8	6	3	1		2	2						2	1		1	1		6	1					1	2	23	407			
県計	557	161	162	467	109	178	483	1,318	2,939	7,709	2,052	7,229	3,014	989	195	159	60	221	1,084	162	675	1,013	253	169	261	625	304	85	36	21	21	130	185	90	35	60	60	35	369	36	56	98	97	53	97	194	4,069	38,375			

付表3 市町村別県外への転出者数一覧表（男・平成28年10月～29年9月）

	北海道	青森県	岩手県	宮城県	秋田県	山形県	福島県	茨城県	栃木県	埼玉県	千葉県	東京都	神奈川県	新潟県	富山県	石川県	福井県	山梨県	長野県	岐阜県	静岡県	愛知県	三重県	滋賀県	京都府	大阪府	兵庫県	奈良県	和歌山県	鳥取県	島根県	岡山県	広島県	山口県	徳島県	香川県	愛媛県	高知県	福岡県	佐賀県	長崎県	熊本県	大分県	宮崎県	鹿児島県	沖縄県	国外	転出計			
前橋市	65	13	15	53	14	14	51	111	226	589	223	694	331	120	22	16	4	23	111	24	65	102	17	27	36	54	34	12	3	2	3	14	20	6	5	8	3	8	47	3	3	11	8	9	6	13	278	3,516			
高崎市	93	29	30	110	12	23	70	165	203	819	302	896	406	167	21	28	9	45	163	15	94	146	20	16	43	107	41	9	4	5	2	14	26	10	7	15	4	7	53	6	12	16	11	4	19	29	222	4,548			
桐生市	10	1	2	16		2	8	32	108	134	37	165	66	11	3	1		4	16	2	13	20	1	5	5	14	7	1	2		2	9	2		2		1	8	1		6		2	1	4	107	831				
伊勢崎市	30	7	4	28	9	6	35	122	157	556	120	387	173	38	14	15	5	11	61	13	54	86	35	13	11	39	22	3	2	2	3	10	17	5		3	4	3	14	4	1	8	2	3	6	9	225	2,375			
太田市	50	23	16	32	11	16	56	113	393	639	158	406	208	52	18	8	1	9	38	15	68	96	27	13	15	52	24	6	5	1		7	13	7	3	1	5		43	2	8	8	18	5	10	18	467	3,184			
沼田市	6	2	1	3	1	3	8	9	24	57	17	70	34	12	1	2	1	5	12	1	9	5	1	3	3	6	2		2	2		1	2			6	3	2				4	2	1	2	36	361				
館林市	14	2	8	9	2	4	13	50	147	255	45	168	64	11	4	4	1	2	7	4	9	22	6	4	6	16	9	3			4	4	1	1	1	1		8		2		1	4	2	7	83	1,008				
渋川市	11	1	4	1	1	6	23	19	17	92	36	125	58	18	5	2		2	16	4	8	36	1	2	2	2	5		1		2	2	1			1	3	1	1		3		3	2	32	549					
藤岡市	8	2	3	7	5	2	7	9	12	168	30	101	51	7	3		1	4	11	2	20	6	3	3	4	5	5	2	1		1	4	2			1		4	1		2	6	1	3	2	23	532				
富岡市	2		2	3	2		1	5	12	54	9	68	34	7		4		1	14	2	4	7		1	2	1	2				1		1			1	2			1	1	1	1	1	2	28	276				
安中市	6	1		5	1	1	4	5	12	54	22	72	29	8	3	1	1	2	14		10	12	1		3	5					4				2		3			1	1	1		1	2	29	316				
みどり市	3		2	3	1		5	12	41	54	15	56	22	8	2			4	6		3	7	3			1		1			5	1	1	1	1		5	1		4	1	3		1	34	306					
榛東村	13			6		1	5	9	19	10	38	24	141		1				92	1	8	4	1	1	1	3	2			1		1			1		3		1	3	3		2	4	4	403					
吉岡町		2		2			1	4	6	23	7	23	6	4	1				2	1	1	1	1	1							1		1						1	1	1					9	99				
上野村				1			1	2	2	1	2	6	2					1	1			1																										20			
神流町	1							1	3		3	2																								2												12			
下仁田町					1		1	2	3	3	5	2							1	2		2									1						2										1	26			
南牧村					1						3									2														1															7		
甘楽町	1						2	1	3	14	6	16	5						2		1	5			1	2		1																					17	77	
中之条町	1	1		1			4	5	4	34	11	29	13	3		1	1	1	3	1	2	3	2	2	2		1											1								1	12	139			
長野原町	2					2		4	4	13	3	9	1	3	5				6		2	1	1			1	1		1									2						1			9	71			
嬭恋村	3					1	2	4	4	17	5	20	7	2			1	1	17		4	2				8	1				1								4			1	1					225	331		
草津町	7	2	2		1	1		4	3	19	13	22	21	7	1	3	1	2	8	1	8	4	1	1		3	2	2	1			2	1			2										6	27	178			
高山村					1			1	1	2	4	1									1	1																											12		
東吾妻町	1	1					1	2	3	15	4	18	9	2	1			2				1	2			1	1																				1	3	68		
片品村	1			1			2			7	3	12	2	1				1																										1				1	32		
川場村					1	1						2	2						1																															7	
昭和村			1					5	3	6	3	6	2	2							2			2	1																		1	3				7	44		
みなかみ町	4			3	1		1	4	9	23	10	41	9	4	1	1			8		3	3			1	2		1	1	2				2		2						1				2	29	168			
玉村町	6	1	1	2	1	3	1	9	17	96	21	58	30	1		1		2	5		7	14		1	3	4	5	1			2	1		1	1			1		1					2	42	342				
板倉町	1			3			6	16	23	29	6	21	9						4		2	1		1		2	1				1	2					1		2								16	147			
明和町	3					3	1	3	8	71	2	19	4		2				2		3	1		1			2					2					1		3	1			2				8	142			
千代田町	1					1	1	3	17	19	4	17	9	1							4		2	1		2	2											1				2					12	99			
大泉町	21	11	11	7	4	5	16	59	94	226	51	152	78	14	7	5	8	6	14	11	28	61	24	8	3	32	4	1	1		3		4	10	1	1	5	1	23	4	2	2	3	1	3	11	215	1,251			
邑楽町	4	1		4	3		1	7	37	47	14	42	21	4	2	1			4		7	5	2	1		1						2						5	1						2	16	234				
県計	368	100	102	300	73	95	321	790	1,602	4,157	1,194	3,774	1,735	648	116	94	34	128	641	99	440	655	151	107	143	363	172	44	23	14	14	63	117	48	21	38	35	25	239	26	34	69	68	36	58	120	2,217	21,711			

付表3 市町村別県外への転出者数一覧表（女・平成28年10月～29年9月）

	北海道	青森県	岩手県	宮城県	秋田県	山形県	福島県	茨城県	栃木県	埼玉県	千葉県	東京都	神奈川県	新潟県	富山県	石川県	福井県	山梨県	長野県	岐阜県	静岡県	愛知県	三重県	滋賀県	京都府	大阪府	兵庫県	奈良県	和歌山県	鳥取県	島根県	岡山県	広島県	山口県	徳島県	香川県	愛媛県	高知県	福岡県	佐賀県	長崎県	熊本県	大分県	宮崎県	鹿児島県	沖縄県	国外	転出計		
前橋市	39	8	13	31	5	27	28	92	188	514	165	664	219	74	11	13	3	13	90	10	41	52	8	3	18	50	29	11	3	2	1	6	14	4	2	3	2	2	21		11	6	4	4	3	15	330	2,852		
高崎市	56	17	19	58	7	15	49	93	158	691	209	819	307	91	17	24	4	25	127	7	46	76	20	9	42	71	41	9	1	3		12	18	10	3	6	6	5	34	4	3	12	9	1	21	10	250	3,515		
桐生市	6	2	3	4	1	4	6	22	113	93	33	158	52	4	2	1	1	6	11		9	12	1	2	2	8	5				1	3	3	1	2		1	16			1	1		2	2	90	684			
伊勢崎市	19	4	3	12	4	3	16	73	113	480	87	328	124	27	6	8	5	7	46	13	35	51	17	4	7	24	17	3		1	1	19	7	4		4		11	3	2	2	1		3	10	241	1,845			
太田市	18	7	7	14	4	5	20	67	307	486	89	310	129	32	17	3	3	11	34	13	31	46	11	10	18	29	11	6	1		1	6	4	4	3	4	2		12	2		3	5	5	6	6	254	2,056		
沼田市	4	1		4	2	4	3	8	17	56	20	85	22	9	3	1		5	8	2	7	1	1	1	3	8	3								7	1				1	1						37	327		
館林市	6		3	3		4	7	50	145	241	42	141	54	20	2	3	1	5	3	4	6	10	3	1	2	13	4	2	1			4	2	1	1	1			7				2	2	8	71	877			
渋川市	10	5	2	3	2	8	6	8	14	74	18	109	59	13		1		2	9	2	4	16	1	5		6	6	2	3			6	2	2									1		1	38	438			
藤岡市	3	1		5	1		6	5	9	171	23	116	39	5	2	2	1		12	2	12	6	3	2	2	4		1			1	1	1	3						1				2		2	18	462		
富岡市	3			2		1		5	7	63	20	59	22	7	1	1		1	8	2	4	5	1	1		7	2	1					1						1			2			1	2	45	275		
安中市	4			5		1	2	1	11	58	13	90	28	8	3	1		3	14		2	2	1	1	1	3							1	1		1	1		4			1			3	45	309			
みどり市	2		1	5	1		1	8	52	52	18	55	10	4	2		1	3	8			8	3		1	3	2				1	6	1			1	1	3				1	1				45	300		
榛東村	4			2			4	1	10	3	28	10	5	1					2		1	3	4			1																		1		1	6	89		
吉岡町	1	1					3	3	8	14	4	29	5	1				1	3	2	2	1			3	1							1															13	97	
上野村			1				1		2	3	2		2																																			1	12	
神流町									8		1																										2												11	
下仁田町							1	2	11	4	12	7							4			2				3															1			1	1	4	53			
南牧村								1	2	1	2	1	1									1																											1	10
甘楽町				1		1	2		19	5	16	7		1	1		3	1				3				3	1																						9	73
中之条町		1	2	1	1	3	1	4		22	4	26	11	3		2			4		4	3				3						1				1												10	108	
長野原町	3					1		1	3	9	6	7	8	2	2			1	8	1	1	1	1			1	1	1	1																			6	66	
嬭恋村				1			2	1	18	2	15	8	3						18			1	1			3	3	1		1														4		1	1		30	114
草津町	5	8	1	3	2		3	1	22	10	26	18	5		2		1	6		1	1	1	2		1	2		2				3	1	1			1									1	53	184		
高山村							1		3		4	3																										1												12
東吾妻町	1					2	1	3		19	6	18	11					2	1		1	3	1			1		1																				3	74	
片品村				2					6	5	6	10	2														1		1																		1		9	43
川場村							1	2	3	1	9	6	1																																			1	8	32
昭和村				1	2			1	1	2	2	10	4	1					4		1	1		2									3												1			16	52	
みなかみ町	1	1					3	8	9	26	4	40	13	3					4		2	3				1	5									1								1	1		3	28	158	
玉村町	1	2	1	2	2	1	3	11	13	70	15	80	24	8	1			1	8		6	10	2		2	1	1	1				3			1	2							2			1	34	309		
板倉町					1		1	9	21	48	4	27	6					1			4	1				1							2										3		1		1	2	10	143
明和町	1							1	10	40	2	13	7	1							1		1			1							1	2															7	92
千代田町						2	2	3	14	24	4	11	2	1				1	1		1		1				1	2																					11	83
大泉町	2	3	4	7	1	1	3	35	83	152	29	90	42	6	6	1	6	1	7	4	13	37	19	19	11	9	1	3			2		3	2		2									4	1		5	122	736
邑楽町				1			1	2	33	43	7	49	11	2	2	1	1		2		1	1	1			1	2										1	1									1		7	173
県計	189	61	60	167	36	83	162	528	1,337	3,552	858	3,455	1,279	341	79	65	26	93	443	63	235	358	102	62	118	262	132	41	13	7	7	67	68	42	14	22	25	10	130	10	22	29	29	17	39	74	1,852	16,664		

※「群馬県移動人口調査結果(年報)」はインターネットでも提供しております。

・ホームページアドレス

パソコンからは、【<http://toukei.pref.gunma.jp/>】

画面左上の「毎月公表」-「移動人口調査」をご覧ください。

群馬県移動人口調査結果

(平成29年・年報)

統計資料番号 29-15

平成29年11月印刷・発行

編集・発行

群馬県企画部統計課

前橋市大手町一丁目1-1

TEL 027-226-2406(直通)

統計調査に御協力を！

《 内容に関するお問い合わせ先 》

群馬県企画部統計課 人口社会係

電 話 027-226-2406(直通)