



統計資料 28-13

平成 28 年

群馬県移動人口調査結果

(平成27年10月～平成28年9月)

(年 報)

群馬県企画部統計課

ま え が き

この報告書は、毎月実施している「群馬県移動人口調査」の結果より、平成27年10月から平成28年9月までの1年間における市町村別の人口、世帯数及びその移動状況をまとめたものです。

この報告書が、各種行政施策をはじめ、各分野での基礎資料として広く御活用いただければ幸いです。

この調査の実施にあたり、日頃から特段の御協力をいただいております各市町村の関係各位に対しまして、深く感謝申し上げますとともに、今後とも一層の御協力を賜りますようお願い申し上げます。

平成29年1月

群馬県企画部長 向田 忠正

利 用 上 の 注 意

1 この報告書は、県下市町村の人口や世帯数及びその動向（自然増減や社会増減）を明らかにするために実施している「群馬県移動人口調査」の平成27年10月から平成28年9月までの調査結果を収録したものです。

本調査は、平成27年10月1日実施の国勢調査結果による人口及び世帯数を基礎とし、これに毎月の住民基本台帳法に定める届出に基づく移動数等を加減して算出しています。

なお、社会動態のうち「県内」における転出につきましては、県内転出者数と県内転入者数を一致させるために、県内からの転入の届出があった時点で前住地の市町村に転出の届出がなされたものとみなし、届出のあった転入者数をベースに転出者数を組み替えて算出しています。

2 総務省統計局が算定している「人口推計」や、総務省自治行政局が公表している「住民基本台帳人口」とは、人口の定義や算出方法が異なるため合致していませんので、利用に当たっては御留意ください。

3 その他

- ・ 結果概要の摘要及び統計表中一印は減少を示します。
- ・ 統計表中の比率は、第1表の人口・世帯については、平成27年10月1日現在の人口・世帯に対する百分比（%：パーセント）で、第2表の人口増加・自然動態及び社会動態については、平成27年10月1日現在の人口に対する千分比（‰：パーミル）で算出しています。
- ・ 人口密度の算出に用いる面積は、国土交通省国土地理院「全国都道府県市区町村別面積調（平成27年10月1日現在）」によります。

※ この報告書に関するお問い合わせは、

群馬県企画部統計課人口社会係 TEL027-226-2406（直通）へお願いします。

目 次

調査結果の概要

1 本県の人口と世帯	1 頁
2 市町村別人口	3
3 本県の自然動態	10
4 本県の社会動態	11

群馬県移動人口調査の概要	13
--------------	----

統計表

第1表	市町村別人口及び世帯	15
第2表	市町村別人口増減状況	17
第3表	月別市町村別人口推移	19
第4表	月別市町村別世帯数推移	21
第5表	県内からの転入者数	23
第6表	県内への転出者数	24
第7表	県外からの転入者数	25
第8表	県外への転出者数	26
第9表	出生者数	27
第10表	死亡者数	28
第11表	都道府県別転入者数	29
第12表	都道府県別転出者数	30

付表 1	県内市町村間の転入・転出者数一覧表(総数・男・女)	31
2	市町村別県外からの転入者数一覧表(総数・男・女)	33
3	市町村別県外への転出者数一覧表(総数・男・女)	36

調査結果の概要

1 本県の人口と世帯（平成28年10月1日現在）

(1)人口は1,966,381人

本県の人口は1,966,381人で、前年(1,973,115人)と比べると6,734人減少した。

(表1、統計表第2表 参照)

(2)人口増減率は-0.34%

群馬県移動人口調査結果による自然動態及び社会動態からみた本県の人口増減率は、-0.34%で、平成17年から12年連続でマイナスとなった。

(表1、統計表第2表 参照)

(3)人口密度は309.1人/km²

国土交通省国土地理院による「全国都道府県市区町村別面積調」(平成27年10月1日現在)による県土面積6362.28km²をもとに算出した人口密度は309.1人/km²となり、前年(310.1人/km²)と比べると、1.0人/km²減少した。

(表1 参照)

(4)世帯数は782,474世帯

本県の世帯数は782,474世帯で、前年(773,952世帯)と比べると、8,522世帯増加した。

(表1 参照)

(5)1世帯あたり人員は2.51人

1世帯あたり人員は2.51人となり、前年(2.55人)と比べると0.04人減少した。

(表1 参照)

表1 本県の人口及び世帯数の推移(10月1日現在)

〔単位：人、世帯、％〕

年次	人 口 1)			人 口 増 減 数 2)	人 口 増 減 率 3)	人口密度 1平方km 当たり	性比 女100人に対 する男の数	世 帯 数	1世帯 当たり 人 員
	総数	男	女						
大正 9	1,052,610	514,106	538,504	—	—	166.7	95.5	195,486	5.38
14	1,118,858	548,633	570,225	66,248	1.23	177.2	96.2	207,223	5.40
昭和 5	1,186,080	581,007	605,073	67,222	1.17	187.2	96.0	217,058	5.46
10	1,242,453	606,779	635,674	56,373	0.93	196.1	95.5	225,223	5.52
15	1,299,027	637,708	661,319	56,574	0.89	205.0	96.4	234,332	5.54
20	1,572,787	759,140	813,647	273,760	2.77	244.0	93.3	295,802	5.32
25	1,601,380	778,910	822,470	28,593	0.60	252.8	94.7	294,846	5.43
30	1,613,549	781,607	831,942	12,169	0.15	254.8	93.9	301,500	5.35
35	1,578,476	759,639	818,837	-35,073	-0.44	248.6	92.8	321,441	4.91
40	1,605,584	778,916	826,668	27,108	0.34	252.8	94.2	359,831	4.46
45	1,658,909	808,270	850,639	53,325	0.66	261.0	95.0	405,344	4.09
50	1,756,480	859,364	897,116	97,571	1.15	276.4	95.8	459,914	3.82
55	1,848,562	908,871	939,691	92,082	1.03	290.9	96.7	516,390	3.58
60	1,921,259	947,013	974,246	72,697	0.77	302.3	97.2	556,268	3.45
平成 2	1,966,265	971,704	994,561	45,006	0.46	309.0	97.7	603,198	3.26
7	2,003,540	989,610	1,013,930	37,275	0.38	314.9	97.6	650,836	3.08
12	2,024,852	999,349	1,025,503	21,312	0.21	318.2	97.4	695,092	2.91
17	2,024,135	996,346	1,027,789	-717	-0.01	318.1	96.9	726,203	2.79
22	2,008,068	988,019	1,020,049	-16,067	-0.16	315.6	96.9	755,756	2.66
23	2,000,876	984,373	1,016,503	-7,192	-0.36	314.5	96.8	760,931	2.63
24	1,992,432	980,216	1,012,216	-8,444	-0.42	313.2	96.8	766,766	2.60
25	1,984,334	976,357	1,007,977	-8,098	-0.41	311.9	96.9	772,346	2.57
26	1,977,013	973,343	1,003,670	-7,321	-0.37	310.7	97.0	779,267	2.54
27	1,973,115	973,283	999,832	-3,898	-0.20	310.1	97.3	773,952	2.55
28	1,966,381	970,439	995,942	-6,734	-0.34	309.1	97.4	782,474	2.51

- 1) 大正9年から平成22年まで及び平成27年は、国勢調査結果
平成23年から平成26年まで及び平成28年は、群馬県移動人口調査結果(斜体)
- 2) 大正14年から平成22年までは、前回国勢調査からの人口増減数
平成23年から平成28年までは、前年からの人口増減数
- 3) 人口増減数を期間初めの人口で除したもの
ただし、大正14年から平成22年までは年率に換算している

2 市町村別人口

(1) 市部・郡部別人口

市部・郡部別人口をみると、市部が1,674,072人、郡部が292,309人で、前年に比べて市部が4,926人の減少、郡部が1,808人の減少となった。

また、市部・郡部別人口の割合は市部が85.1%、郡部が14.9%であった。人口増減率については、市部が-0.29%、郡部が-0.61%となっている。

(表2 参照)

表2 市部・郡部別人口

[単位:人、%]

	平成28年10月1日				平成27年10月1日				対前年 増減数	対前年 増減率
	総数	男	女	割合	総数	男	女	割合		
群馬県	1,966,381	970,439	995,942	100.0	1,973,115	973,283	999,832	100.0	-6,734	-0.34
市部	1,674,072	824,593	849,479	85.1	1,678,998	826,647	852,351	85.1	-4,926	-0.29
郡部	292,309	145,846	146,463	14.9	294,117	146,636	147,481	14.9	-1,808	-0.61

(2) 市町村別人口

ア 市部

県内12市の人口をみると、30万人以上が2市、20万人以上30万人未満が2市、10万人以上20万人未満が1市、5万人以上10万人未満が5市、5万人未満が2市である。

上位5市は、高崎市370,958人、前橋市335,411人、太田市220,591人、伊勢崎市209,149人、桐生市113,189人となっており、この5市で県人口の63.5%を占めている。

(表3、図1 参照)

イ 郡部

県内23町村の人口をみると、3万人以上が2町、2万人以上3万人未満が2町、1万人以上2万人未満が8町村、5千人以上1万人未満が5町村、5千人未満が6町村である。

人口が最も多いのは大泉町の41,455人で、最も少ないのは上野村の1,219人となっている。

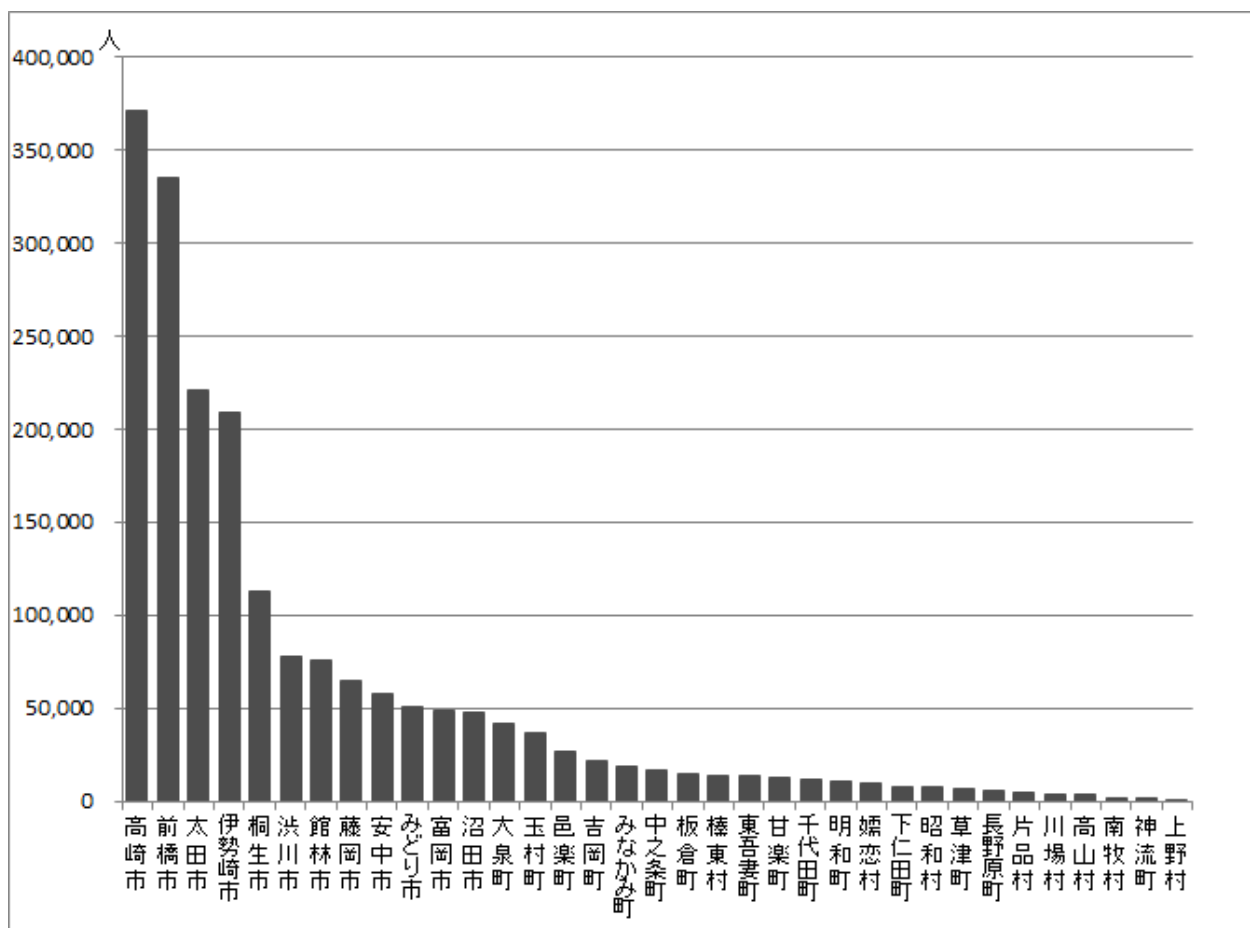
(表3、図1 参照)

表3 市町村別人口(平成28年10月1日現在)

[単位:人]

順位	市町村	人口	順位	市町村	人口	順位	市町村	人口	順位	市町村	人口
1	高崎市	370,958	11	富岡市	49,205	21	東吾妻町	13,699	31	川場村	3,633
2	前橋市	335,411	12	沼田市	48,071	22	甘楽町	13,064	32	高山村	3,615
3	太田市	220,591	13	大泉町	41,455	23	千代田町	11,287	33	南牧村	1,917
4	伊勢崎市	209,149	14	玉村町	36,622	24	明和町	11,110	34	神流町	1,879
5	桐生市	113,189	15	邑楽町	26,329	25	孺恋村	9,703	35	上野村	1,219
6	渋川市	77,635	16	吉岡町	21,329	26	下仁田町	7,315	群馬県 1,966,381		
7	館林市	76,102	17	みなかみ町	18,970	27	昭和村	7,282			
8	藤岡市	65,233	18	中之条町	16,572	28	草津町	6,506			
9	安中市	57,801	19	板倉町	14,829	29	長野原町	5,453			
10	みどり市	50,727	20	榛東村	14,249	30	片品村	4,272			

図1 市町村の人口規模順位(平成28年10月1日現在)



(3) 市町村別人口増減率

人口増減率を市町村別にみると、増加は高崎市、伊勢崎市、太田市、吉岡町、明和町及び大泉町の6市町となっており、吉岡町（1.18%）が最も高く、次いで大泉町（0.61%）、明和町（0.60%）などとなっている。

一方、減少は、前橋市など29市町村となっており、神流町（-3.84%）が最も低く、次いで下仁田町（-3.54%）、南牧村（-3.13%）などとなっている。

（表4、図2 参照）

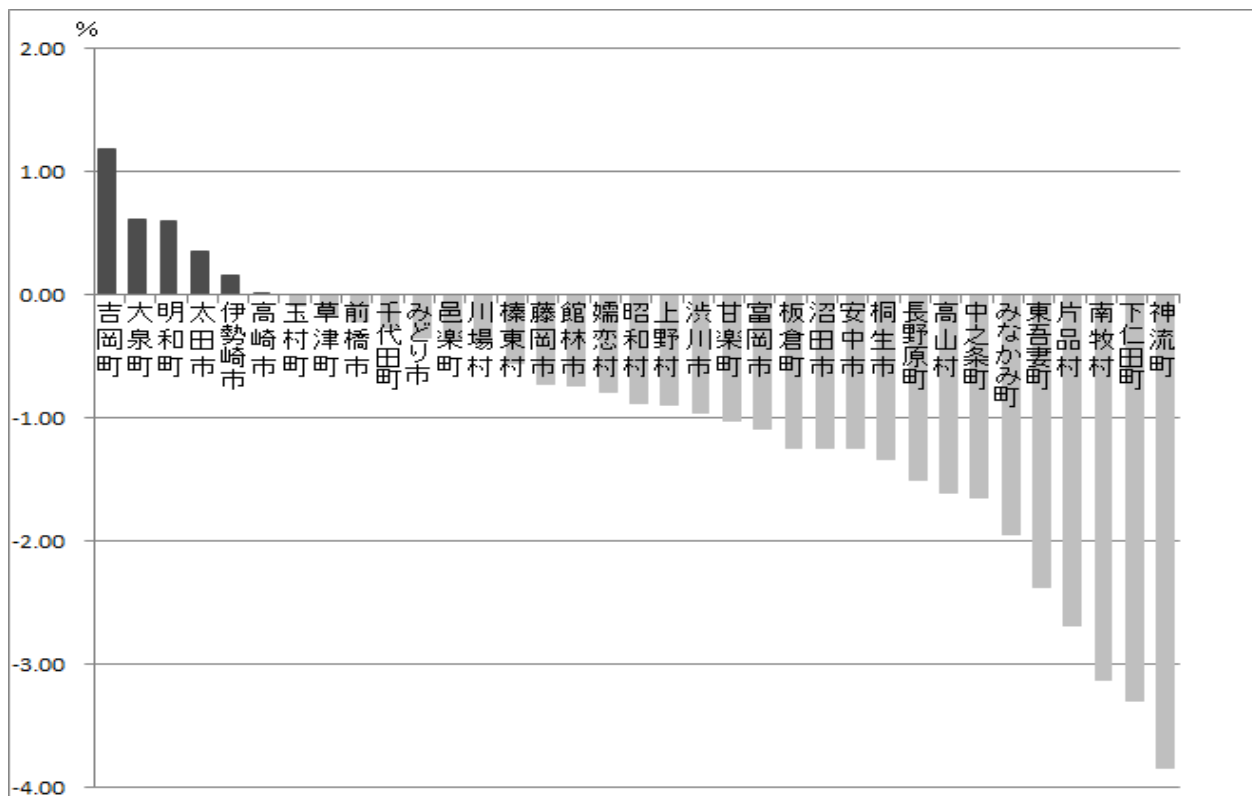
表4 市町村別人口増減率(平成27年10月～平成28年9月)

〔単位：％〕

順位	市町村	人口増減率	順位	市町村	人口増減率	順位	市町村	人口増減率	順位	市町村	人口増減率
1	吉岡町	1.18	11	みどり市	-0.35	21	甘楽町	-1.03	31	東吾妻町	-2.38
2	大泉町	0.61	12	邑楽町	-0.37	22	富岡市	-1.09	32	片品村	-2.69
3	明和町	0.60	13	川場村	-0.38	23	板倉町	-1.24	33	南牧村	-3.13
4	太田市	0.36	14	榛東村	-0.56	24	沼田市	-1.24	34	下仁田町	-3.29
5	伊勢崎市	0.16	15	藤岡市	-0.72	25	安中市	-1.25	35	神流町	-3.84
6	高崎市	0.02	16	館林市	-0.74	26	桐生市	-1.33	群馬県		-0.34
7	玉村町	-0.09	17	嬬恋村	-0.79	27	長野原町	-1.50			
8	草津町	-0.18	18	昭和村	-0.88	28	高山村	-1.61			
9	前橋市	-0.22	19	上野村	-0.89	29	中之条町	-1.65			
10	千代田町	-0.27	20	渋川市	-0.96	30	みなかみ町	-1.95			

$$\text{人口増減率} = \frac{\text{人口増減数(自然増減+社会増減)}}{\text{平成27年10月1日現在人口}} \times 100$$

図2 市町村別人口増減率(平成27年10月～平成28年9月)



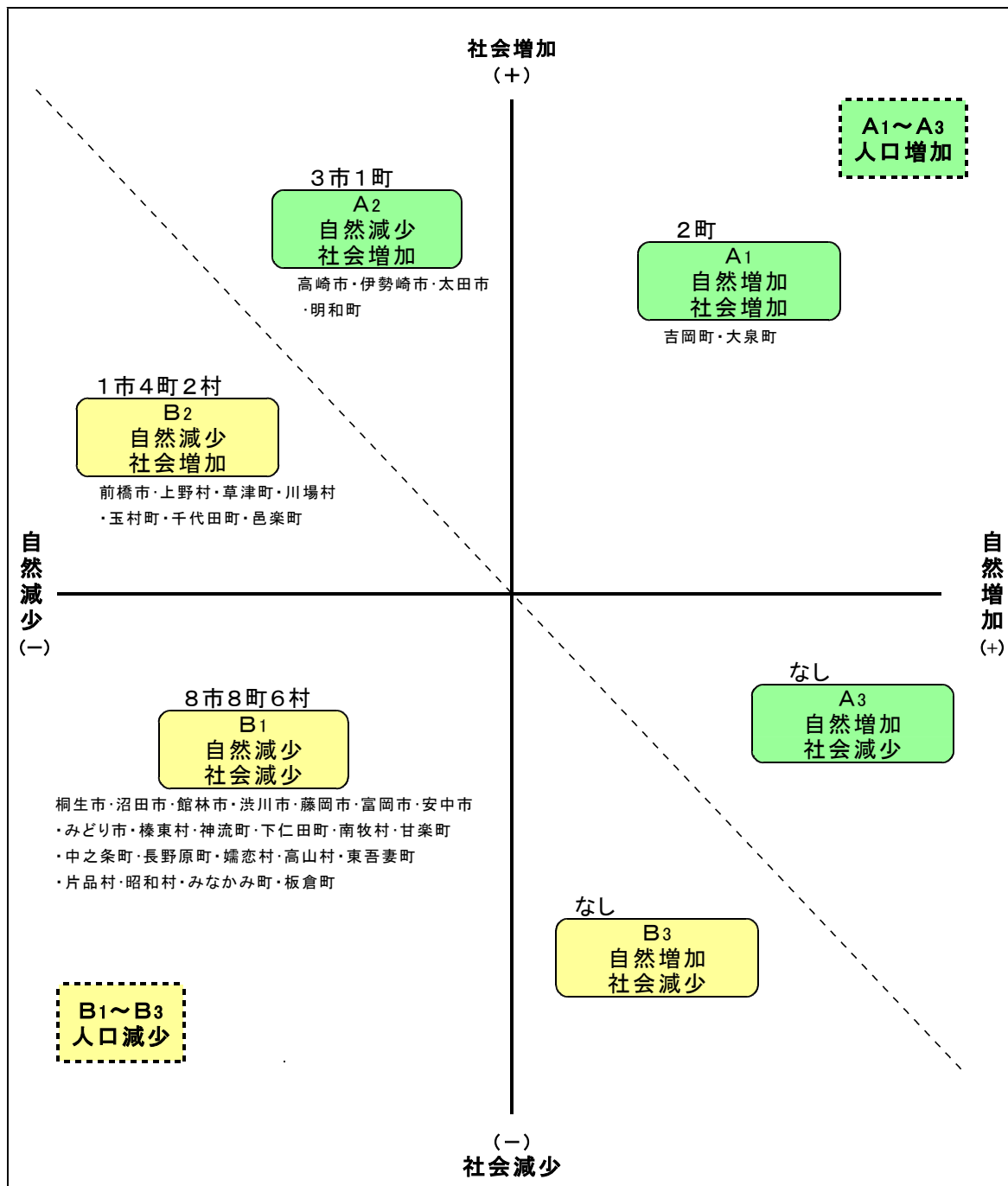
(4) 人口の増減要因

各市町村の人口の増減要因を図3のとおり6つに分類した。

斜めの点線より右上のA1～A3は人口が増加した市町村であり、斜めの点線より左下のB1～B3は人口が減少した市町村である。

(図3 参照)

図3 市町村別の人口増減要因(自然動態と社会動態)



(5) 市町村別自然動態

市町村別の自然増加数をみると、最も多いのは大泉町の43人、次いで吉岡町となっている。一方、自然減少数が最も多いのは桐生市の-1,007人、次いで前橋市、高崎市となっている。

また、自然増加率をみると、吉岡町の0.12%が最も高く、次いで大泉町となっている。一方、自然減少率が最も高いのは神流町の-2.81%、次いで南牧村、下仁田町となっており、35市町村中33市町村で自然減少となっている。

出生率が最も高いのは吉岡町の0.96%、次いで伊勢崎市、大泉町となっている。一方、出生率が最も低いのは南牧村と神流町の0.15%、次いで片品村となっている。

死亡率が最も高いのは神流町の2.97%、次いで下仁田町、南牧村となっている。一方、死亡率が最も低いのは大泉町の0.77%、次いで玉村町、吉岡町となっている。

(表5、統計表第2表 参照)

表5 市町村別 自然増減数・自然増減率・出生率・死亡率(平成27年10月～平成28年9月)

[単位:人、%]

順位	自然増減数		自然増減率		出生率		死亡率	
	群馬県	-7,371	群馬県	-0.37	群馬県	0.72	群馬県	1.10
1	大泉町	43	吉岡町	0.12	吉岡町	0.96	神流町	2.97
2	吉岡町	25	大泉町	0.10	伊勢崎市	0.88	下仁田町	2.47
3	上野村	-12	伊勢崎市	-0.04	大泉町	0.87	南牧村	2.37
4	川場村	-28	太田市	-0.10	太田市	0.83	みなかみ町	1.85
5	榛東村	-32	玉村町	-0.15	高崎市	0.81	東吾妻町	1.79
6	高山村	-33	高崎市	-0.21	榛東村	0.78	上野村	1.71
7	南牧村	-44	榛東村	-0.22	前橋市	0.77	長野原町	1.64
8	昭和村	-46	前橋市	-0.27	明和町	0.76	草津町	1.53
9	明和町	-47	みどり市	-0.35	みどり市	0.73	片品村	1.50
10	片品村	-51	邑楽町	-0.41	上野村	0.73	中之条町	1.50
11	玉村町	-54	館林市	-0.42	玉村町	0.68	安中市	1.45
12	千代田町	-54	明和町	-0.43	館林市	0.67	高山村	1.42
13	神流町	-55	千代田町	-0.48	千代田町	0.66	甘楽町	1.40
14	長野原町	-61	藤岡市	-0.57	沼田市	0.64	桐生市	1.39
15	嬭恋村	-69	昭和村	-0.63	昭和村	0.63	沼田市	1.33
16	草津町	-70	渋川市	-0.68	渋川市	0.61	川場村	1.32
17	伊勢崎市	-88	沼田市	-0.69	富岡市	0.59	富岡市	1.31
18	邑楽町	-109	嬭恋村	-0.71	藤岡市	0.56	渋川市	1.29
19	板倉町	-128	富岡市	-0.72	川場村	0.55	板倉町	1.27
20	甘楽町	-130	川場村	-0.77	長野原町	0.54	昭和村	1.25
21	下仁田町	-157	板倉町	-0.85	邑楽町	0.53	明和町	1.19
22	中之条町	-169	桐生市	-0.88	高山村	0.52	嬭恋村	1.19
23	みどり市	-178	高山村	-0.90	桐生市	0.51	千代田町	1.14
24	東吾妻町	-185	安中市	-0.95	安中市	0.50	藤岡市	1.14
25	太田市	-210	上野村	-0.98	中之条町	0.49	館林市	1.09
26	みなかみ町	-265	甘楽町	-0.98	嬭恋村	0.48	みどり市	1.08
27	館林市	-324	中之条町	-1.00	みなかみ町	0.48	前橋市	1.03
28	沼田市	-338	草津町	-1.07	東吾妻町	0.47	高崎市	1.02
29	富岡市	-358	長野原町	-1.10	草津町	0.46	榛東村	1.00
30	藤岡市	-377	片品村	-1.16	甘楽町	0.42	邑楽町	0.94
31	渋川市	-533	東吾妻町	-1.32	板倉町	0.41	太田市	0.93
32	安中市	-554	みなかみ町	-1.37	下仁田町	0.40	伊勢崎市	0.92
33	高崎市	-776	下仁田町	-2.08	片品村	0.34	吉岡町	0.84
34	前橋市	-897	南牧村	-2.22	神流町	0.15	玉村町	0.83
35	桐生市	-1,007	神流町	-2.81	南牧村	0.15	大泉町	0.77

(6) 市町村別社会動態

社会増加数が最も多いのは太田市の994人、次いで高崎市、伊勢崎市となっている。一方、社会減少数が最も多いのは、桐生市の-518人、次いで沼田市、館林市となっている。

また、市町村別の社会増加率をみると、吉岡町の1.06%が最も高く、次いで明和町、草津町となっている。一方、社会減少率が最も高いのは片品村の-1.53%、次いで下仁田町、東吾妻町となっており、35市町村中22市町村で社会減少となっている。

転入率が最も高いのは大泉町の8.74%、次いで草津町、孺恋村となっている。一方、転入率が最も低いのは下仁田町の1.44%、次いで南牧村、神流町となっている。

転出率が最も高いのは大泉町の8.23%、次いで草津町、榛東村となっている。一方、転出率が最も低いのは川場村の2.08%、次いで南牧村、安中市となっている。

(表6、統計表第2表 参照)

表6 市町村別 社会増減数・社会増減率・転入率・転出率(平成27年10月～平成28年9月)

[単位:人、%]

順位	社会増減数		社会増減率		転入率		転出率	
	群馬県	637	群馬県	0.03	群馬県	3.55	群馬県	3.52
1	太田市	994	吉岡町	1.06	大泉町	8.74	大泉町	8.23
2	高崎市	850	明和町	1.02	草津町	7.49	草津町	6.60
3	伊勢崎市	423	草津町	0.89	孺恋村	5.93	榛東村	6.16
4	吉岡町	224	大泉町	0.51	榛東村	5.83	孺恋村	6.01
5	大泉町	210	太田市	0.45	長野原町	4.73	長野原町	5.13
6	前橋市	154	川場村	0.38	吉岡町	4.52	昭和村	4.75
7	明和町	113	高崎市	0.23	昭和村	4.49	玉村町	4.33
8	草津町	58	千代田町	0.20	玉村町	4.39	片品村	4.12
9	千代田町	23	伊勢崎市	0.20	太田市	4.22	太田市	3.77
10	玉村町	22	上野村	0.08	明和町	4.19	伊勢崎市	3.66
11	川場村	14	玉村町	0.06	伊勢崎市	3.86	上野村	3.66
12	邑楽町	12	前橋市	0.05	千代田町	3.76	みなかみ町	3.62
13	上野村	1	邑楽町	0.05	上野村	3.74	千代田町	3.55
14	みどり市	-1	みどり市	0.00	高崎市	3.60	吉岡町	3.46
15	甘楽町	-6	甘楽町	-0.05	前橋市	3.46	館林市	3.45
16	孺恋村	-8	孺恋村	-0.08	みどり市	3.36	前橋市	3.42
17	南牧村	-18	藤岡市	-0.15	館林市	3.13	中之条町	3.38
18	昭和村	-19	昭和村	-0.26	邑楽町	3.11	高崎市	3.37
19	神流町	-20	渋川市	-0.28	みなかみ町	3.04	みどり市	3.36
20	長野原町	-22	安中市	-0.30	渋川市	2.85	沼田市	3.22
21	高山村	-26	館林市	-0.31	藤岡市	2.79	東吾妻町	3.18
22	榛東村	-48	榛東村	-0.33	中之条町	2.73	明和町	3.17
23	板倉町	-58	富岡市	-0.37	沼田市	2.67	渋川市	3.14
24	片品村	-67	板倉町	-0.39	甘楽町	2.61	神流町	3.12
25	下仁田町	-92	長野原町	-0.40	片品村	2.60	高山村	3.08
26	藤岡市	-98	桐生市	-0.45	板倉町	2.54	邑楽町	3.06
27	中之条町	-109	沼田市	-0.55	川場村	2.47	藤岡市	2.94
28	みなかみ町	-112	みなかみ町	-0.58	桐生市	2.46	板倉町	2.92
29	東吾妻町	-149	中之条町	-0.65	富岡市	2.41	桐生市	2.91
30	安中市	-176	高山村	-0.71	高山村	2.37	富岡市	2.78
31	富岡市	-183	南牧村	-0.91	安中市	2.25	下仁田町	2.66
32	渋川市	-223	神流町	-1.02	東吾妻町	2.12	甘楽町	2.65
33	館林市	-241	東吾妻町	-1.06	神流町	2.10	安中市	2.55
34	沼田市	-267	下仁田町	-1.22	南牧村	1.52	南牧村	2.43
35	桐生市	-518	片品村	-1.53	下仁田町	1.44	川場村	2.08

(7) 市町村別人口密度

市郡別に人口密度をみると、市部578.7人/km²、郡部84.2人/km²で、市部は郡部の約6.9倍の人口密度となっている。

市町村別で最も人口密度が高いのは大泉町の2,299.2人/km²で、次いで伊勢崎市、玉村町、太田市、館林市と続いている。一方、最も人口密度が低いのは上野村の6.7人/km²で、次いで片品村、南牧村、神流町、みなかみ町となっている。

なお、人口密度が最高の大泉町と最低の上野村では、約343倍の開きがある。

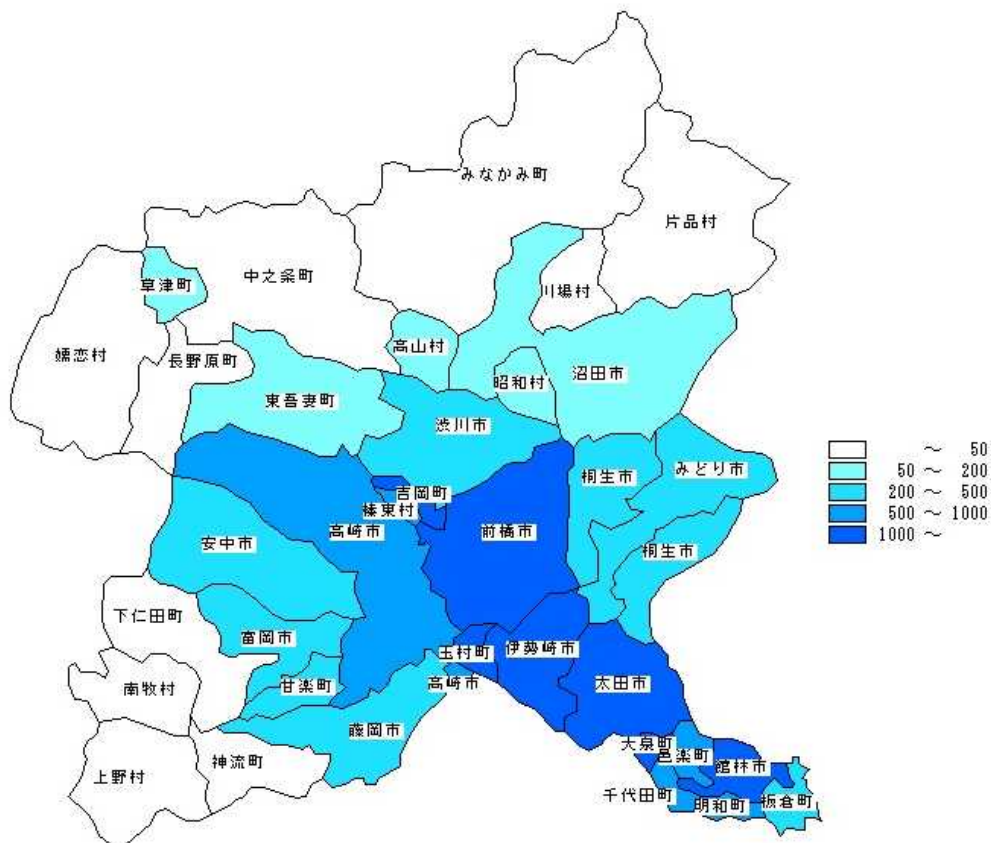
(表7、図4 参照)

表7 市町村別人口密度(平成28年10月1日現在)

[単位:人/km²]

順位	市町村	人口密度	順位	市町村	人口密度	順位	市町村	人口密度	順位	市町村	人口密度
1	大泉町	2,299.2	11	千代田町	519.4	21	草津町	130.8	31	みなかみ町	24.3
2	伊勢崎市	1,499.9	12	榛東村	510.4	22	昭和村	113.5	32	神流町	16.4
3	玉村町	1,420.6	13	桐生市	412.4	23	沼田市	108.4	33	南牧村	16.1
4	太田市	1,256.6	14	富岡市	400.5	24	高山村	56.3	34	片品村	10.9
5	館林市	1,248.2	15	藤岡市	361.8	25	東吾妻町	54.0	35	上野村	6.7
6	前橋市	1,076.4	16	板倉町	354.3	26	川場村	42.6	県計 309.1 市部計 578.7 郡部計 84.2		
7	吉岡町	1,042.5	17	渋川市	323.1	27	長野原町	40.7			
8	邑楽町	846.3	18	みどり市	243.4	28	下仁田町	38.8			
9	高崎市	807.9	19	甘楽町	222.9	29	中之条町	37.7			
10	明和町	565.7	20	安中市	209.2	30	嬬恋村	28.7			

図4 市町村別人口密度



3 本県の自然動態

平成27年10月～平成28年9月の1年間の自然動態をみると、出生数14,302人、死亡数21,673人で、自然増減数は-7,371人となり、平成17年から12年連続の減少となった。これを人口1,000人当たりでみると、出生7.2人、死亡11.0人で、自然増減率は-3.7%であった。

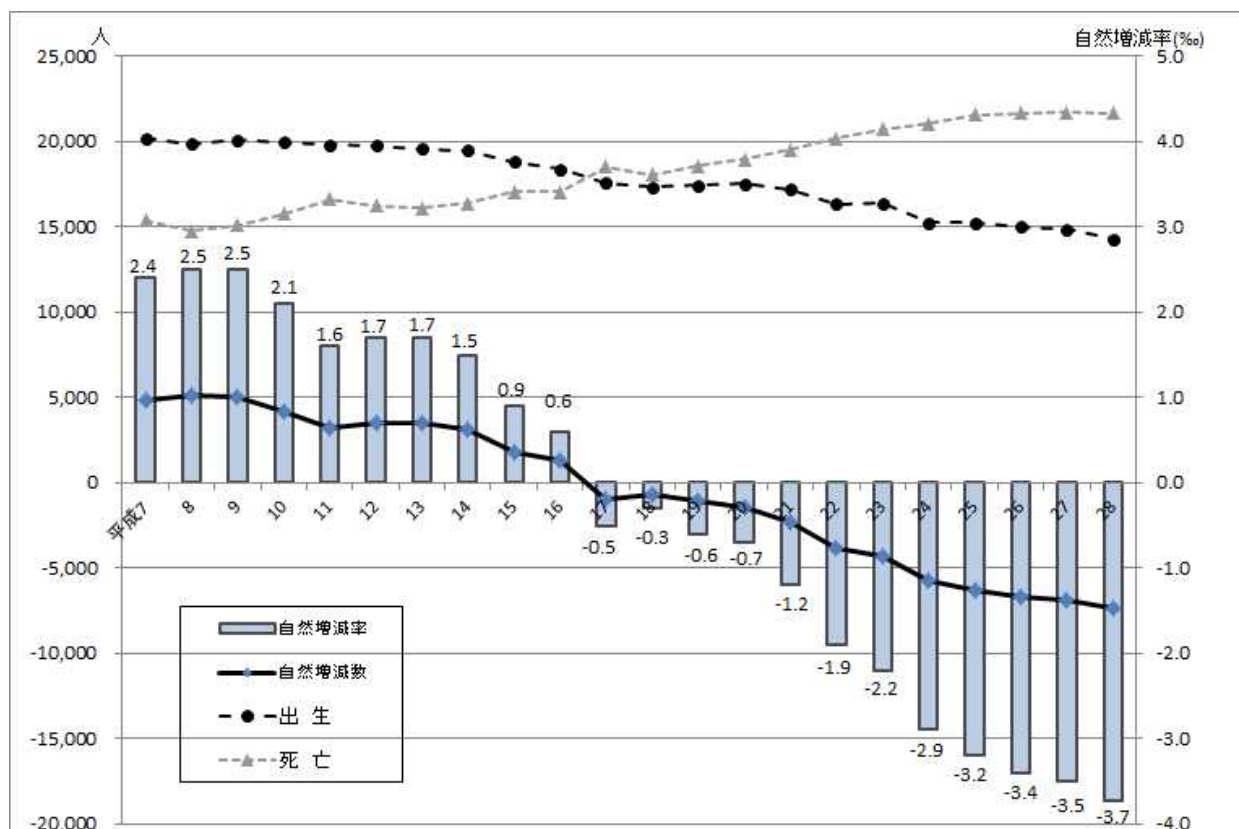
最近の傾向をみると、出生率は減少傾向、死亡率は増加傾向にある。（表8、図5参照）

表8 本県の自然動態の推移(平成7年～平成28年)

[単位:人,%]

年次	人 数			比率(1,000人当たり)		
	自然増減数	出生数	死亡数	自然増減率	出生率	死亡率
平成 7	4,827	20,194	15,367	2.4	10.1	7.7
8	5,085	19,869	14,784	2.5	9.9	7.4
9	4,986	20,084	15,098	2.5	10.0	7.5
10	4,147	19,933	15,786	2.1	9.9	7.8
11	3,218	19,825	16,607	1.6	9.8	8.2
12	3,531	19,784	16,253	1.7	9.8	8.0
13	3,457	19,566	16,109	1.7	9.7	8.0
14	3,092	19,472	16,380	1.5	9.6	8.1
15	1,785	18,830	17,045	0.9	9.3	8.4
16	1,315	18,390	17,075	0.6	9.0	8.4
17	-970	17,580	18,550	-0.5	8.6	9.1
18	-681	17,358	18,039	-0.3	8.6	8.9
19	-1,111	17,451	18,562	-0.6	8.6	9.2
20	-1,432	17,507	18,939	-0.7	8.7	9.4
21	-2,338	17,176	19,514	-1.2	8.5	9.7
22	-3,878	16,314	20,192	-1.9	8.1	10.1
23	-4,344	16,383	20,727	-2.2	8.2	10.3
24	-5,774	15,258	21,032	-2.9	7.6	10.5
25	-6,316	15,259	21,575	-3.2	7.7	10.8
26	-6,659	14,994	21,653	-3.4	7.6	10.9
27	-6,859	14,874	21,733	-3.5	7.5	11.0
28	-7,371	14,302	21,673	-3.7	7.2	11.0

図5 本県の自然動態の推移



4 本県の社会動態

(1) 本県の社会動態

平成27年10月～平成28年9月の1年間の社会動態をみると、転入68,749人、転出66,044人であった。このうち県内間の移動は28,988人であり、県外からの転入者39,761人、県外への転出者37,056人であった。これに職権処理による減2,068人を含めると差引637人の転入超過となった。

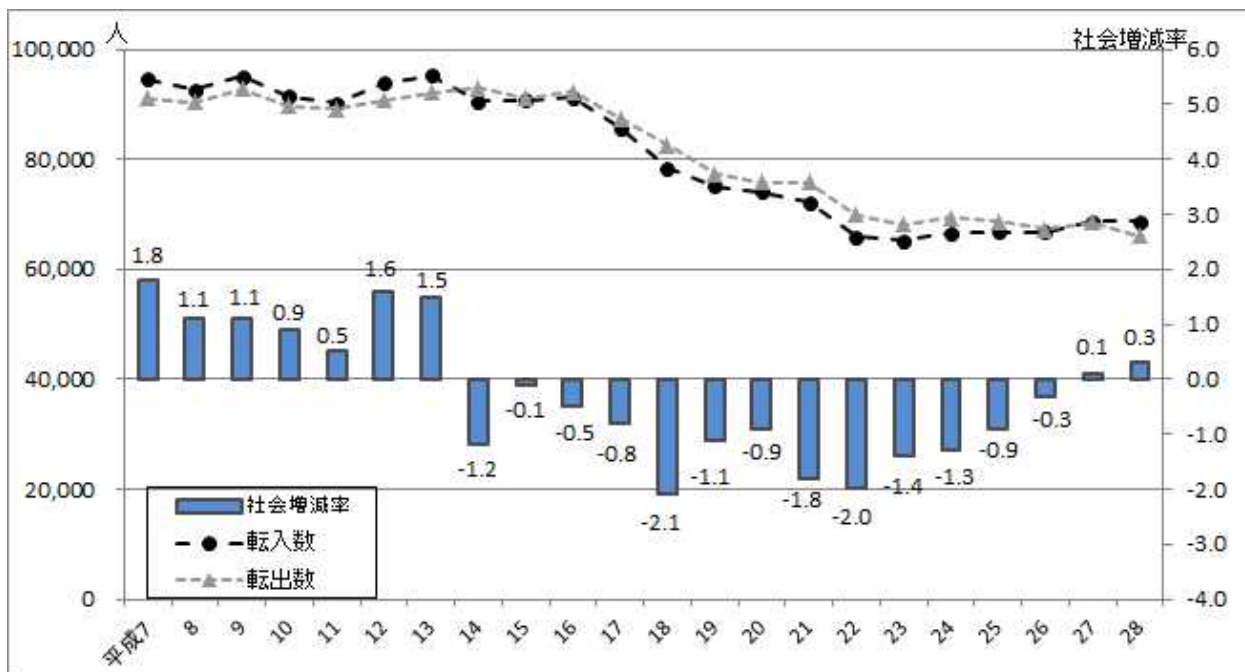
最近の傾向をみると、平成14年から転出率が転入率を上回り13年連続の転出超過となっていたが、平成27年に転入超過となった。(表9、図6参照)

表9 本県の社会動態の推移(平成7年～平成28年)

[単位:人、‰]

年次	社会増減数	人数								増減率	比率(1,000人当たり)					
		転入				転出					転入			転出		
		計	県内	県外	その他	計	県内	県外	その他		計	県内	県外	計	県内	県外
H7	3,588	94,642	47,627	46,505	510	91,054	47,627	42,852	575	1.8	47.2	23.7	23.2	45.4	23.7	21.4
8	2,117	92,575	45,981	46,069	525	90,458	45,981	43,712	765	1.1	46.2	22.9	23.0	45.1	22.9	21.8
9	2,282	95,035	47,227	47,242	566	92,753	47,227	44,779	747	1.1	47.3	23.5	23.5	46.1	23.5	22.3
10	1,735	91,409	44,251	46,570	588	89,674	44,251	44,581	842	0.9	45.3	21.9	23.1	44.4	21.9	22.1
11	1,011	90,161	43,472	45,657	1,032	89,150	43,472	44,555	1,123	0.5	44.5	21.5	22.6	44.0	21.5	22.0
12	3,202	93,955	44,558	48,804	593	90,753	44,558	45,584	611	1.6	46.3	22.0	24.1	44.7	22.0	22.5
13	3,063	95,208	44,856	49,888	464	92,145	44,856	46,605	684	1.5	47.0	22.2	24.6	45.5	22.2	23.0
14	-2,489	90,550	43,196	46,961	393	93,039	43,196	49,217	626	-1.2	44.6	21.3	23.1	45.8	21.3	24.2
15	-225	90,790	42,966	47,166	658	91,015	42,966	47,131	918	-0.1	44.7	21.1	23.2	44.8	21.1	23.2
16	-1,106	91,242	43,340	47,379	523	92,348	43,340	48,197	811	-0.5	44.9	21.3	23.3	45.4	21.3	23.7
17	-1,652	85,774	39,315	45,904	555	87,426	39,315	47,163	948	-0.8	42.2	19.3	22.6	43.0	19.3	23.2
18	-4,157	78,478	36,745	41,186	547	82,635	36,745	45,056	834	-2.1	38.8	18.2	20.3	40.8	18.2	22.3
19	-2,159	75,204	34,582	40,050	572	77,363	34,582	42,122	659	-1.1	37.2	17.1	19.8	38.3	17.1	20.9
20	-1,779	74,037	33,328	40,295	414	75,816	33,328	41,756	732	-0.9	36.7	16.5	20.0	37.6	16.5	20.7
21	-3,575	72,248	32,828	38,757	663	75,823	32,828	42,282	713	-1.8	35.9	16.3	19.3	37.7	16.3	21.0
22	-4,048	65,929	29,518	35,866	545	69,977	29,518	39,923	536	-2.0	32.9	14.7	17.9	34.9	14.7	19.9
23	-2,848	65,263	29,185	35,589	489	68,111	29,185	38,433	493	-1.4	32.5	14.5	17.7	33.9	14.5	19.1
24	-2,670	66,690	29,317	36,523	850	69,360	29,317	36,774	3,269	-1.3	33.3	14.7	18.3	34.7	14.7	18.4
25	-1,782	66,849	29,433	36,291	1,125	68,631	29,433	35,596	3,602	-0.9	33.6	14.8	18.2	34.4	14.8	17.9
26	-662	66,722	29,091	36,447	1,184	67,384	29,091	35,048	3,245	-0.3	33.6	14.7	18.4	34.0	14.7	17.7
27	141	68,627	29,043	38,214	1,370	68,486	29,043	35,937	3,506	0.1	34.7	14.7	19.3	34.6	14.7	18.2
28	637	70,110	28,988	39,761	1,361	69,473	28,988	37,056	3,429	0.3	35.5	14.7	20.2	35.2	14.7	18.8

図6 本県の社会動態の推移



(2) 県外転出入

この1年間の県外からの転入者数は39,761人で、移動前の住所地の上位は、国外、埼玉県、東京都、栃木県、神奈川県となっている。地方別では、関東地方からの転入が最も多く、全体の52.4%を占める。

また、1年間の県外転出者数は37,056人で、移動後の住所地の上位は、埼玉県、東京都、国外、神奈川県、栃木県の順となっている。地方別では、転入と同様、関東地方への転出が最も多く、全体の63.0%を占める。

1年間の転入超過数は2,705人となっているが、その内訳をみると、36道府県及び国外で転入超過、9都府県で転出超過、1県で同数となっている。

転入超過の1位は国外で、以下、茨城県、栃木県、長野県と続いている。一方、転出超過の上位は東京都、埼玉県、神奈川県、京都府となっている。(表10 参照)

なお、県内市町村間の人口移動及び市町村別県外との人口移動の詳細については、統計表(付表1～3)のとおりとなっている。

表10 都道府県別(国外含む)の転入者数、転出者数及び転入超過数

(平成27年10月～平成28年9月)

[単位:人、%]

都道府県	転入者		転出者		転入 超過数	都道府県	転入者		転出者		転入 超過数
	人数	比率	人数	比率			人数	比率	人数	比率	
総数	39,761	100.0	37,056	100.0	2,705	近畿地方	1,563	3.9	1,408	3.8	155
北海道	660	1.7	563	1.5	97	滋賀県	148	0.4	126	0.3	22
東北地方	1,870	4.7	1,615	4.4	255	京都府	198	0.5	285	0.8	-87
青森県	251	0.6	175	0.5	76	大阪府	774	1.9	598	1.6	176
岩手県	234	0.6	189	0.5	45	兵庫県	316	0.8	302	0.8	14
宮城県	504	1.3	506	1.4	-2	奈良県	73	0.2	69	0.2	4
秋田県	163	0.4	132	0.4	31	和歌山県	54	0.1	28	0.1	26
山形県	197	0.5	178	0.5	19	中国地方	433	1.1	369	1.0	64
福島県	521	1.3	435	1.2	86	鳥取県	22	0.1	18	0.0	4
関東地方	20,821	52.4	23,355	63.0	-2,534	島根県	51	0.1	47	0.1	4
茨城県	1,711	4.3	1,169	3.2	542	岡山県	135	0.3	97	0.3	38
栃木県	3,149	7.9	2,787	7.5	362	広島県	169	0.4	149	0.4	20
埼玉県	6,115	15.4	7,447	20.1	-1,332	山口県	56	0.1	58	0.2	-2
千葉県	2,005	5.0	1,994	5.4	11	四国地方	256	0.6	172	0.5	84
東京都	5,582	14.0	7,055	19.0	-1,473	徳島県	46	0.1	22	0.1	24
神奈川県	2,259	5.7	2,903	7.8	-644	香川県	81	0.2	42	0.1	39
中部地方	5,174	13.0	4,557	12.3	617	愛媛県	92	0.2	86	0.2	6
新潟県	1,122	2.8	1,028	2.8	94	高知県	37	0.1	22	0.1	15
富山県	160	0.4	134	0.4	26	九州地方	1,201	3.0	935	2.5	266
石川県	123	0.3	143	0.4	-20	福岡県	478	1.2	314	0.8	164
福井県	63	0.2	48	0.1	15	佐賀県	58	0.1	43	0.1	15
山梨県	341	0.9	204	0.6	137	長崎県	100	0.3	71	0.2	29
長野県	1,277	3.2	1,023	2.8	254	熊本県	128	0.3	94	0.3	34
岐阜県	187	0.5	164	0.4	23	大分県	83	0.2	51	0.1	32
静岡県	721	1.8	621	1.7	100	宮崎県	69	0.2	82	0.2	-13
愛知県	963	2.4	1,018	2.7	-55	鹿児島県	115	0.3	110	0.3	5
三重県	217	0.5	174	0.5	43	沖縄県	170	0.4	170	0.5	0
						国外	7,783	19.6	4,082	11.0	3,701

(注) 割合は単位未満四捨五入のため、総数と一致しない場合がある。

群馬県移動人口調査の概要

1 目的

群馬県における人口及び世帯数を市町村別に推計し、その推移を明らかにして、各種行政施策立案の基礎資料を提供することを目的としています。

2 調査の時期及び調査の対象

各月(1日から末日まで。)の市町村内に住所を有する者(外国人を含む。)の移動及び世帯数の増減とします。ただし、外国人のうち外国軍隊の軍人、軍属及びその家族並びに外交団(随員及び家族を含む。)は除外してあります。

3 結果の集計及び公表

毎月市町村長から報告された報告書を、県企画部統計課において集計し、「群馬県の人口と世帯の動き」として毎月公表しています。

また、1年間(前年10月～当年9月)の調査結果を収録して、「群馬県移動人口調査結果(年報)」として年1回公表しています。

4 用語の解説

1) 人口

日本人人口と外国人人口を含めた総数

2) 世帯数

日本人世帯と外国人世帯を含めた総数

3) 自然動態

ア 出生

住民基本台帳法(以下「住基法」という。)に基づき、出生届により住民票に追加記載されたもの。

イ 死亡

住基法に基づき、死亡届により住民票から削除したもの。

4) 社会動態

ア 転入

住基法に基づき、県内市町村又は他都道府県若しくは国外から当該市町村に転入届により住民票に記載したもの。又は、職権により住民票に記載したもの。

イ 転出

住基法に基づき、当該市町村に他都道府県若しくは国外への転出届により住民票を削除したもの。又は、職権で住民票から削除したもの。

統計表

第1表 市町村別人口及び世帯（平成28年10月1日）

市町村別	平成28年10月1日				平成27年10月1日				人 口 順 位	対前年 増 加 （人 口）		対前年 増 加 （世 帯）		1世帯当 たり人員	男女比 （女100人 につき男）	面 積 （注）	人口密度 （1km ² 当 たり人口）
	人 口			世 帯	人 口			世 帯		実 数	増 加 率	実 数	増 加 率				
	総 数	男	女		総 数	男	女										
県 計	1,966,381	970,439	995,942	782,474	1,973,115	973,283	999,832	773,952	2	-6,734	-0.34	8,522	1.10	2.51	97.4	6,362.28	309.1
市 部 計	1,674,072	824,593	849,479	668,927	1,678,998	826,647	852,351	661,772	1	-4,926	-0.29	7,155	1.08	2.50	97.1	2,892.74 ※	578.7
郡 部 計	292,309	145,846	146,463	113,547	294,117	146,636	147,481	112,180	5	-1,808	-0.61	1,367	1.22	2.57	99.6	3,469.55 ※	84.2
前 橋 市	335,411	163,810	171,601	138,265	336,154	164,136	172,018	136,900	2	-743	-0.22	1,365	1.00	2.43	95.5	311.59	1,076.4
高 崎 市	370,958	181,683	189,275	151,978	370,884	181,601	189,283	150,180	1	74	0.02	1,798	1.20	2.44	96.0	459.16 ※	807.9
桐 生 市	113,189	54,590	58,599	46,134	114,714	55,327	59,387	46,034	5	-1,525	-1.33	100	0.22	2.45	93.2	274.45	412.4
伊勢崎市	209,149	104,351	104,798	81,373	208,814	104,234	104,580	80,110	4	335	0.16	1,263	1.58	2.57	99.6	139.44	1,499.9
太 田 市	220,591	112,151	108,440	87,738	219,807	111,610	108,197	86,267	3	784	0.36	1,471	1.71	2.51	103.4	175.54	1,256.6
沼 田 市	48,071	23,229	24,842	19,207	48,676	23,489	25,187	19,178	12	-605	-1.24	29	0.15	2.50	93.5	443.46	108.4
館 林 市	76,102	37,951	38,151	30,394	76,667	38,266	38,401	30,219	7	-565	-0.74	175	0.58	2.50	99.5	60.97	1,248.2
渋 川 市	77,635	37,845	39,790	28,964	78,391	38,135	40,256	28,812	6	-756	-0.96	152	0.53	2.68	95.1	240.27	323.1
藤 岡 市	65,233	31,759	33,474	24,921	65,708	31,983	33,725	24,569	8	-475	-0.72	352	1.43	2.62	94.9	180.29	361.8
富 岡 市	49,205	24,073	25,132	18,398	49,746	24,323	25,423	18,255	11	-541	-1.09	143	0.78	2.67	95.8	122.85	400.5
安 中 市	57,801	28,258	29,543	22,411	58,531	28,569	29,962	22,381	9	-730	-1.25	30	0.13	2.58	95.7	276.31	209.2
みどり市	50,727	24,893	25,834	19,144	50,906	24,974	25,932	18,867	10	-179	-0.35	277	1.47	2.65	96.4	208.42	243.4
北群馬郡	35,578	17,712	17,866	12,436	35,409	17,648	17,761	12,176		169	0.48	260	2.14	2.86	99.1	48.38 ※	735.4
榛 東 村	14,249	7,265	6,984	4,928	14,329	7,314	7,015	4,887	20	-80	-0.56	41	0.84	2.89	104.0	27.92 ※	510.4
吉 岡 町	21,329	10,447	10,882	7,508	21,080	10,334	10,746	7,289	16	249	1.18	219	3.00	2.84	96.0	20.46	1,042.5
多 野 郡	3,098	1,507	1,591	1,452	3,184	1,537	1,647	1,481		-86	-2.70	-29	-1.96	2.13	94.7	296.44	10.5
上 野 村	1,219	606	613	575	1,230	609	621	578	35	-11	-0.89	-3	-0.52	2.12	98.9	181.85	6.7
神 流 町	1,879	901	978	877	1,954	928	1,026	903	34	-75	-3.84	-26	-2.88	2.14	92.1	114.60	16.4

注1. 平成27年10月1日の人口及び世帯数は、平成27年国勢調査である。

注2. 面積は国土交通省国土地理院「全国都道府県市区町村別面積調」（平成27年10月1日現在）による。

なお、※印については一部境界未定のため、「全国都道府県市区町村別面積調」の中の参考値を用いた。

面積は少数第三位を四捨五入して少数第二位で表示のため、各市町村の合計は県・市部・郡部などの面積と一致しない場合がある。

第1表 市町村別人口及び世帯（平成28年10月1日）

市町村別	平成28年10月1日				平成27年10月1日				人口 順位	対前年 増加 (人口)		対前年 増加 (世帯)		1世帯当 たり人員	男女比 (女100人 につき男)	面積 (注)	人口密度 (1km ² 当 たり人口)
	人口			世帯	人口			世帯		実数	増加率	実数	増加率				
	総数	男	女		総数	男	女										
甘楽郡	22,296	10,865	11,431	8,507	22,743	11,096	11,647	8,532		-447	-1.97	-25	-0.29	2.62	95.0	365.81	60.9
下仁田町	7,315	3,569	3,746	2,996	7,564	3,708	3,856	3,040	26	-249	-3.29	-44	-1.45	2.44	95.3	188.38	38.8
南牧村	1,917	893	1,024	942	1,979	927	1,052	953	33	-62	-3.13	-11	-1.15	2.04	87.2	118.83	16.1
甘楽町	13,064	6,403	6,661	4,569	13,200	6,461	6,739	4,539	22	-136	-1.03	30	0.66	2.86	96.1	58.61	222.9
吾妻郡	55,548	27,468	28,080	22,318	56,391	27,871	28,520	22,192		-843	-1.49	126	0.57	2.49	97.8	1,278.55	43.4
中之条町	16,572	8,048	8,524	6,498	16,850	8,203	8,647	6,529	18	-278	-1.65	-31	-0.47	2.55	94.4	439.28	37.7
長野原町	5,453	2,739	2,714	2,351	5,536	2,784	2,752	2,322	29	-83	-1.50	29	1.25	2.32	100.9	133.85	40.7
嬭恋村	9,703	5,036	4,667	3,734	9,780	5,063	4,717	3,664	25	-77	-0.79	70	1.91	2.60	107.9	337.58 ※	28.7
草津町	6,506	3,249	3,257	3,352	6,518	3,261	3,257	3,275	28	-12	-0.18	77	2.35	1.94	99.8	49.75 ※	130.8
高山村	3,615	1,770	1,845	1,180	3,674	1,786	1,888	1,167	32	-59	-1.61	13	1.11	3.06	95.9	64.18	56.3
東吾妻町	13,699	6,626	7,073	5,203	14,033	6,774	7,259	5,235	21	-334	-2.38	-32	-0.61	2.63	93.7	253.91	54.0
利根郡	34,157	16,495	17,662	12,682	34,731	16,731	18,000	12,604		-574	-1.65	78	0.62	2.69	93.4	1,322.23	25.8
片品村	4,272	2,065	2,207	1,544	4,390	2,111	2,279	1,554	30	-118	-2.69	-10	-0.64	2.77	93.6	391.76	10.9
川場村	3,633	1,651	1,982	976	3,647	1,661	1,986	980	31	-14	-0.38	-4	-0.41	3.72	83.3	85.25	42.6
昭和村	7,282	3,654	3,628	2,522	7,347	3,661	3,686	2,476	27	-65	-0.88	46	1.86	2.89	100.7	64.14	113.5
みなかみ町	18,970	9,125	9,845	7,640	19,347	9,298	10,049	7,594	17	-377	-1.95	46	0.61	2.48	92.7	781.08	24.3
佐波郡	36,622	17,841	18,781	14,560	36,654	17,920	18,734	14,337		-32	-0.09	223	1.56	2.52	95.0	25.78	1,420.6
玉村町	36,622	17,841	18,781	14,560	36,654	17,920	18,734	14,337	14	-32	-0.09	223	1.56	2.52	95.0	25.78	1,420.6
邑楽郡	105,010	53,958	51,052	41,592	105,005	53,833	51,172	40,858		5	0.00	734	1.80	2.52	105.7	132.36	793.4
板倉町	14,829	7,420	7,409	5,449	15,015	7,477	7,538	5,365	19	-186	-1.24	84	1.57	2.72	100.1	41.86	354.3
明和町	11,110	5,577	5,533	4,066	11,044	5,540	5,504	3,914	24	66	0.60	152	3.88	2.73	100.8	19.64	565.7
千代田町	11,287	5,641	5,646	4,025	11,318	5,659	5,659	3,981	23	-31	-0.27	44	1.11	2.80	99.9	21.73	519.4
大泉町	41,455	22,069	19,386	18,377	41,202	21,872	19,330	18,070	13	253	0.61	307	1.70	2.26	113.8	18.03	2,299.2
邑楽町	26,329	13,251	13,078	9,675	26,426	13,285	13,141	9,528	15	-97	-0.37	147	1.54	2.72	101.3	31.11	846.3

注1. 平成27年10月1日の人口及び世帯数は、平成27年国勢調査である。

注2. 面積は国土交通省国土地理院「全国都道府県市区町村別面積調」(平成27年10月1日現在)による。

なお、※印については一部境界未定のため、「全国都道府県市区町村別面積調」の中の参考値を用いた。

面積は少数第三位を四捨五入して少数第二位で表示のため、各市町村の合計は県・市部・郡部などの面積と一致しない場合がある。

第2表 市町村別人口増減状況（平成27年10月～28年9月）

市町村別	人口増加	自然動態				社会動態								人口増加率	自然動態				社会動態								
		自然増加	出生	死亡	社会増加	転入				転出					自然増加率	出生率	死亡率	社会増加率	転入率			転出率					
						計	県内	県外	その他	計	県内	県外	その他						計	県内	県外	計	県内	県外	計	県内	県外
県計	-6,734	-7,371	14,302	21,673	637	70,110	28,988	39,761	1,361	69,473	28,988	37,056	3,429	-3.4	-3.7	7.2	11.0	0.3	35.5	14.7	20.2	35.2	14.7	18.8			
市部計	-4,926	-5,640	12,472	18,112	714	57,157	23,645	32,379	1,133	56,443	23,003	30,859	2,581	-2.9	-3.4	7.4	10.8	0.4	34.0	14.1	19.3	33.6	13.7	18.4			
郡部計	-1,808	-1,731	1,830	3,561	-77	12,953	5,343	7,382	228	13,030	5,985	6,197	848	-6.1	-5.9	6.2	12.1	-0.3	44.0	18.2	25.1	44.3	20.3	21.1			
前橋市	-743	-897	2,572	3,469	154	11,646	4,950	6,515	181	11,492	4,688	6,335	469	-2.2	-2.7	7.7	10.3	0.5	34.6	14.7	19.4	34.2	13.9	18.8			
高崎市	74	-776	3,009	3,785	850	13,347	5,131	7,984	232	12,497	4,288	7,829	380	0.2	-2.1	8.1	10.2	2.3	36.0	13.8	21.5	33.7	11.6	21.1			
桐生市	-1,525	-1,007	590	1,597	-518	2,823	1,276	1,495	52	3,341	1,643	1,604	94	-13.3	-8.8	5.1	13.9	-4.5	24.6	11.1	13.0	29.1	14.3	14.0			
伊勢崎市	335	-88	1,832	1,920	423	8,063	3,339	4,469	255	7,640	3,062	4,051	527	1.6	-0.4	8.8	9.2	2.0	38.6	16.0	21.4	36.6	14.7	19.4			
太田市	784	-210	1,831	2,041	994	9,279	3,106	5,921	252	8,285	2,622	4,995	668	3.6	-1.0	8.3	9.3	4.5	42.2	14.1	26.9	37.7	11.9	22.7			
沼田市	-605	-338	311	649	-267	1,301	604	681	16	1,568	757	689	122	-12.4	-6.9	6.4	13.3	-5.5	26.7	12.4	14.0	32.2	15.6	14.2			
館林市	-565	-324	515	839	-241	2,402	735	1,633	34	2,643	784	1,743	116	-7.4	-4.2	6.7	10.9	-3.1	31.3	9.6	21.3	34.5	10.2	22.7			
洪川市	-756	-533	479	1,012	-223	2,235	1,166	1,042	27	2,458	1,476	952	30	-9.6	-6.8	6.1	12.9	-2.8	28.5	14.9	13.3	31.4	18.8	12.1			
藤岡市	-475	-377	371	748	-98	1,836	861	967	8	1,934	964	922	48	-7.2	-5.7	5.6	11.4	-1.5	27.9	13.1	14.7	29.4	14.7	14.0			
富岡市	-541	-358	294	652	-183	1,199	667	518	14	1,382	776	565	41	-10.9	-7.2	5.9	13.1	-3.7	24.1	13.4	10.4	27.8	15.6	11.4			
安中市	-730	-554	295	849	-176	1,318	681	626	11	1,494	841	602	51	-12.5	-9.5	5.0	14.5	-3.0	22.5	11.6	10.7	25.5	14.4	10.3			
みどり市	-179	-178	373	551	-1	1,708	1,129	528	51	1,709	1,102	572	35	-3.5	-3.5	7.3	10.8	0.0	33.6	22.2	10.4	33.6	21.6	11.2			
北群馬郡	169	-7	314	321	176	1,788	1,023	760	5	1,612	880	716	16	4.8	-0.2	8.9	9.1	5.0	50.5	28.9	21.5	45.5	24.9	20.2			
榛東村	-80	-32	112	144	-48	835	296	538	1	883	334	537	12	-5.6	-2.2	7.8	10.0	-3.3	58.3	20.7	37.5	61.6	23.3	37.5			
吉岡町	249	25	202	177	224	953	727	222	4	729	546	179	4	11.8	1.2	9.6	8.4	10.6	45.2	34.5	10.5	34.6	25.9	8.5			
多野郡	-86	-67	12	79	-19	87	50	36	1	106	60	46	0	-27.0	-21.0	3.8	24.8	-6.0	27.3	15.7	11.3	33.3	18.8	14.4			
上野村	-11	-12	9	21	1	46	21	25	0	45	20	25	0	-8.9	-9.8	7.3	17.1	0.8	37.4	17.1	20.3	36.6	16.3	20.3			
神流町	-75	-55	3	58	-20	41	29	11	1	61	40	21	0	-38.4	-28.1	1.5	29.7	-10.2	21.0	14.8	5.6	31.2	20.5	10.7			

注1. 第2表「市町村別人口増減状況」は、毎月市町村から報告された数値をまとめたものである。

注2. 「その他」は職権による記載及び消除等である。

注3. 社会増加率及び転入率・転出率の計に「その他」を含む。

第2表 市町村別人口増減状況（平成27年10月～28年9月）

市町村別	人口増加	自然動態			社会動態									人口増加率	自然動態			社会動態								
		自然増加	出生	死亡	社会増加	転入				転出					自然増加率	出生率	死亡率	社会増加率	転入率			転出率				
						計	県内	県外	その他	計	県内	県外	その他						計	県内	県外					
																						人	人	人	人	人
甘楽郡	-447	-331	88	419	-116	483	304	176	3	599	384	215	0	-19.7	-14.6	3.9	18.4	-5.1	21.2	13.4	7.7	26.3	16.9	9.5		
下仁田町	-249	-157	30	187	-92	109	61	46	2	201	132	69	0	-32.9	-20.8	4.0	24.7	-12.2	14.4	8.1	6.1	26.6	17.5	9.1		
南牧村	-62	-44	3	47	-18	30	19	11	0	48	39	9	0	-31.3	-22.2	1.5	23.7	-9.1	15.2	9.6	5.6	24.3	19.7	4.5		
甘楽町	-136	-130	55	185	-6	344	224	119	1	350	213	137	0	-10.3	-9.8	4.2	14.0	-0.5	26.1	17.0	9.0	26.5	16.1	10.4		
吾妻郡	-843	-587	275	862	-256	2,174	765	1,384	25	2,430	1,112	1,274	44	-14.9	-10.4	4.9	15.3	-4.5	38.6	13.6	24.5	43.1	19.7	22.6		
中之条町	-278	-169	83	252	-109	460	251	208	1	569	323	239	7	-16.5	-10.0	4.9	15.0	-6.5	27.3	14.9	12.3	33.8	19.2	14.2		
長野原町	-83	-61	30	91	-22	262	111	150	1	284	140	130	14	-15.0	-11.0	5.4	16.4	-4.0	47.3	20.1	27.1	51.3	25.3	23.5		
嬭恋村	-77	-69	47	116	-8	580	91	484	5	588	116	457	15	-7.9	-7.1	4.8	11.9	-0.8	59.3	9.3	49.5	60.1	11.9	46.7		
草津町	-12	-70	30	100	58	488	96	374	18	430	162	260	8	-1.8	-10.7	4.6	15.3	8.9	74.9	14.7	57.4	66.0	24.9	39.9		
高山村	-59	-33	19	52	-26	87	43	44	0	113	69	44	0	-16.1	-9.0	5.2	14.2	-7.1	23.7	11.7	12.0	30.8	18.8	12.0		
東吾妻町	-334	-185	66	251	-149	297	173	124	0	446	302	144	0	-23.8	-13.2	4.7	17.9	-10.6	21.2	12.3	8.8	31.8	21.5	10.3		
利根郡	-574	-390	173	563	-184	1,122	400	716	6	1,306	596	529	181	-16.5	-11.2	5.0	16.2	-5.3	32.3	11.5	20.6	37.6	17.2	15.2		
片品村	-118	-51	15	66	-67	114	47	67	0	181	97	81	3	-26.9	-11.6	3.4	15.0	-15.3	26.0	10.7	15.3	41.2	22.1	18.5		
川場村	-14	-28	20	48	14	90	52	37	1	76	53	23	0	-3.8	-7.7	5.5	13.2	3.8	24.7	14.3	10.1	20.8	14.5	6.3		
昭和村	-65	-46	46	92	-19	330	94	236	0	349	134	90	125	-8.8	-6.3	6.3	12.5	-2.6	44.9	12.8	32.1	47.5	18.2	12.2		
みなかみ町	-377	-265	92	357	-112	588	207	376	5	700	312	335	53	-19.5	-13.7	4.8	18.5	-5.8	30.4	10.7	19.4	36.2	16.1	17.3		
佐波郡	-32	-54	249	303	22	1,608	832	755	21	1,586	816	604	166	-0.9	-1.5	6.8	8.3	0.6	43.9	22.7	20.6	43.3	22.3	16.5		
玉村町	-32	-54	249	303	22	1,608	832	755	21	1,586	816	604	166	-0.9	-1.5	6.8	8.3	0.6	43.9	22.7	20.6	43.3	22.3	16.5		
邑楽郡	5	-295	719	1,014	300	5,691	1,969	3,555	167	5,391	2,137	2,813	441	0.0	-2.8	6.8	9.7	2.9	54.2	18.8	33.9	51.3	20.4	26.8		
板倉町	-186	-128	62	190	-58	381	115	265	1	439	143	286	10	-12.4	-8.5	4.1	12.7	-3.9	25.4	7.7	17.6	29.2	9.5	19.0		
明和町	66	-47	84	131	113	463	210	247	6	350	131	202	17	6.0	-4.3	7.6	11.9	10.2	41.9	19.0	22.4	31.7	11.9	18.3		
千代田町	-31	-54	75	129	23	425	215	204	6	402	226	164	12	-2.7	-4.8	6.6	11.4	2.0	37.6	19.0	18.0	35.5	20.0	14.5		
大泉町	253	43	359	316	210	3,601	1,081	2,371	149	3,391	1,260	1,762	369	6.1	1.0	8.7	7.7	5.1	87.4	26.2	57.5	82.3	30.6	42.8		
邑楽町	-97	-109	139	248	12	821	348	468	5	809	377	399	33	-3.7	-4.1	5.3	9.4	0.5	31.1	13.2	17.7	30.6	14.3	15.1		

注1. 第2表「市町村別人口増減状況」は、毎月市町村から報告された数値をまとめたものである。

注2. 「その他」は職権による記載及び消除等である。

注3. 社会増加率及び転入率・転出率の計に「その他」を含む。

第3表 月別市町村別人口推移

No. 1

	平成 27. 10. 1	27. 11. 1	27. 12. 1	28. 1. 1	28. 2. 1	28. 3. 1	28. 4. 1	28. 5. 1	28. 6. 1	28. 7. 1	28. 8. 1	28. 9. 1	28. 10. 1
	人	人	人	人	人	人	人	人	人	人	人	人	人
県 計	1,973,115	1,972,667	1,972,302	1,971,580	1,970,954	1,970,169	1,967,285	1,967,431	1,967,274	1,967,243	1,967,049	1,966,797	1,966,381
市 部 計	1,678,998	1,678,939	1,678,702	1,678,247	1,677,678	1,677,201	1,674,945	1,674,747	1,674,672	1,674,664	1,674,548	1,674,252	1,674,072
郡 部 計	294,117	293,728	293,600	293,333	293,276	292,968	292,340	292,684	292,602	292,579	292,501	292,545	292,309
前橋市	336,154	336,240	336,179	336,108	335,993	335,969	335,531	335,695	335,658	335,637	335,640	335,555	335,411
高崎市	370,884	370,916	370,953	370,900	370,900	370,915	370,442	370,598	370,635	370,665	370,829	370,884	370,958
桐生市	114,714	114,633	114,523	114,383	114,246	114,084	113,768	113,643	113,526	113,427	113,349	113,299	113,189
伊勢崎市	208,814	208,870	208,903	209,012	209,006	208,987	208,819	208,813	208,887	209,008	209,049	209,061	209,149
太田市	219,807	219,925	220,024	219,947	220,068	220,111	220,098	220,072	220,243	220,321	220,314	220,427	220,591
沼田市	48,676	48,629	48,604	48,530	48,487	48,438	48,344	48,218	48,193	48,206	48,153	48,130	48,071
館林市	76,667	76,602	76,588	76,543	76,512	76,409	76,276	76,244	76,197	76,187	76,195	76,138	76,102
渋川市	78,391	78,349	78,253	78,244	78,143	78,109	77,906	77,812	77,776	77,744	77,721	77,641	77,635
藤岡市	65,708	65,681	65,663	65,631	65,595	65,542	65,370	65,351	65,341	65,329	65,317	65,305	65,233
富岡市	49,746	49,723	49,701	49,692	49,637	49,525	49,396	49,350	49,322	49,322	49,280	49,246	49,205
安中市	58,531	58,475	58,422	58,364	58,233	58,215	58,135	58,068	58,027	57,981	57,925	57,834	57,801
みどり市	50,906	50,896	50,889	50,893	50,858	50,897	50,860	50,883	50,867	50,837	50,776	50,732	50,727
北群馬郡	35,409	35,455	35,479	35,488	35,514	35,527	35,457	35,533	35,542	35,564	35,543	35,584	35,578
榛東村	14,329	14,353	14,353	14,327	14,337	14,330	14,224	14,260	14,248	14,252	14,253	14,247	14,249
吉岡町	21,080	21,102	21,126	21,161	21,177	21,197	21,233	21,273	21,294	21,312	21,290	21,337	21,329
多野郡	3,184	3,175	3,171	3,167	3,158	3,154	3,145	3,145	3,128	3,120	3,117	3,107	3,098
上野村	1,230	1,224	1,226	1,228	1,225	1,226	1,227	1,229	1,221	1,222	1,222	1,221	1,219
神流町	1,954	1,951	1,945	1,939	1,933	1,928	1,918	1,916	1,907	1,898	1,895	1,886	1,879

注. 平成27年10月1日の人口は、平成27年国勢調査基本集計結果（確報値）である。

第3表 月別市町村別人口推移

	平成 27. 10. 1	27. 11. 1	27. 12. 1	28. 1. 1	28. 2. 1	28. 3. 1	28. 4. 1	28. 5. 1	28. 6. 1	28. 7. 1	28. 8. 1	28. 9. 1	28. 10. 1
	人	人	人	人	人	人	人	人	人	人	人	人	人
甘楽郡	22,743	22,690	22,687	22,658	22,630	22,594	22,508	22,459	22,419	22,392	22,350	22,312	22,296
下仁田町	7,564	7,548	7,540	7,519	7,498	7,473	7,441	7,413	7,385	7,363	7,351	7,331	7,315
南牧村	1,979	1,977	1,977	1,964	1,959	1,949	1,952	1,939	1,934	1,934	1,926	1,923	1,917
甘楽町	13,200	13,165	13,170	13,175	13,173	13,172	13,115	13,107	13,100	13,095	13,073	13,058	13,064
吾妻郡	56,391	56,109	56,035	55,960	55,882	55,755	55,533	55,705	55,622	55,632	55,680	55,604	55,548
中之条町	16,850	16,816	16,785	16,767	16,747	16,714	16,661	16,655	16,623	16,624	16,640	16,588	16,572
長野原町	5,536	5,524	5,501	5,491	5,484	5,466	5,445	5,460	5,458	5,452	5,461	5,461	5,453
嬭恋村	9,780	9,588	9,582	9,550	9,530	9,511	9,454	9,683	9,684	9,699	9,719	9,716	9,703
草津町	6,518	6,510	6,506	6,518	6,527	6,518	6,532	6,517	6,498	6,502	6,513	6,507	6,506
高山村	3,674	3,671	3,670	3,666	3,661	3,645	3,618	3,615	3,608	3,611	3,615	3,618	3,615
東吾妻町	14,033	14,000	13,991	13,968	13,933	13,901	13,823	13,775	13,751	13,744	13,732	13,714	13,699
利根郡	34,731	34,656	34,601	34,484	34,424	34,342	34,292	34,300	34,269	34,237	34,215	34,185	34,157
片品村	4,390	4,389	4,369	4,359	4,352	4,321	4,291	4,276	4,286	4,281	4,290	4,282	4,272
川場村	3,647	3,638	3,645	3,641	3,644	3,644	3,639	3,638	3,635	3,627	3,625	3,623	3,633
昭和村	7,347	7,321	7,310	7,231	7,213	7,197	7,270	7,296	7,303	7,312	7,304	7,294	7,282
みなかみ町	19,347	19,308	19,277	19,253	19,215	19,180	19,092	19,090	19,045	19,017	18,996	18,986	18,970
佐波郡	36,654	36,623	36,612	36,615	36,666	36,616	36,567	36,580	36,613	36,603	36,573	36,597	36,622
玉村町	36,654	36,623	36,612	36,615	36,666	36,616	36,567	36,580	36,613	36,603	36,573	36,597	36,622
邑楽郡	105,005	105,020	105,015	104,961	105,002	104,980	104,838	104,962	105,009	105,031	105,023	105,156	105,010
板倉町	15,015	15,012	15,015	14,986	14,966	14,949	14,923	14,916	14,883	14,862	14,848	14,849	14,829
明和町	11,044	11,028	11,030	11,087	11,106	11,100	11,087	11,104	11,114	11,116	11,113	11,117	11,110
千代田町	11,318	11,328	11,305	11,278	11,288	11,283	11,293	11,287	11,289	11,275	11,285	11,297	11,287
大泉町	41,202	41,241	41,262	41,228	41,247	41,264	41,172	41,293	41,389	41,463	41,459	41,575	41,455
邑楽町	26,426	26,411	26,403	26,382	26,395	26,384	26,363	26,362	26,334	26,315	26,318	26,318	26,329

注. 平成27年10月1日の人口は、平成27年国勢調査基本集計結果（確報値）である。

第4表 月別市町村別世帯数推移

No. 1

	平成 27. 10. 1	27. 11. 1	27. 12. 1	28. 1. 1	28. 2. 1	28. 3. 1	28. 4. 1	28. 5. 1	28. 6. 1	28. 7. 1	28. 8. 1	28. 9. 1	28. 10. 1
	世帯	世帯	世帯	世帯	世帯	世帯	世帯	世帯	世帯	世帯	世帯	世帯	世帯
県 計	773,952	774,480	774,819	774,768	775,174	775,559	776,974	779,329	780,298	780,991	781,612	782,146	782,474
市 部 計	661,772	662,422	662,722	662,703	662,969	663,330	664,546	666,256	667,044	667,648	668,180	668,547	668,927
郡 部 計	112,180	112,058	112,097	112,065	112,205	112,229	112,428	113,073	113,254	113,343	113,432	113,599	113,547
前橋市	136,900	137,101	137,126	137,139	137,160	137,274	137,515	138,004	138,129	138,183	138,307	138,326	138,265
高崎市	150,180	150,333	150,430	150,401	150,441	150,509	150,737	151,270	151,477	151,650	151,798	151,923	151,978
桐生市	46,034	46,036	46,032	46,009	45,999	46,012	46,005	46,053	46,075	46,085	46,107	46,123	46,134
伊勢崎市	80,110	80,190	80,250	80,309	80,390	80,435	80,588	80,828	80,949	81,078	81,184	81,222	81,373
太田市	86,267	86,412	86,507	86,460	86,596	86,689	86,990	87,155	87,303	87,387	87,462	87,576	87,738
沼田市	19,178	19,184	19,181	19,121	19,118	19,108	19,181	19,174	19,196	19,219	19,212	19,220	19,207
館林市	30,219	30,211	30,219	30,193	30,221	30,204	30,266	30,329	30,364	30,384	30,397	30,390	30,394
渋川市	28,812	28,811	28,793	28,836	28,795	28,812	28,831	28,870	28,892	28,909	28,940	28,924	28,964
藤岡市	24,569	24,597	24,614	24,633	24,666	24,695	24,729	24,794	24,828	24,859	24,872	24,919	24,921
富岡市	18,255	18,276	18,294	18,307	18,309	18,275	18,326	18,344	18,356	18,389	18,389	18,393	18,398
安中市	22,381	22,387	22,379	22,381	22,359	22,358	22,387	22,389	22,397	22,396	22,390	22,398	22,411
みどり市	18,867	18,884	18,897	18,914	18,915	18,959	18,991	19,046	19,078	19,109	19,122	19,133	19,144
北群馬郡	12,176	12,219	12,228	12,232	12,265	12,286	12,280	12,343	12,368	12,399	12,410	12,422	12,436
榛東村	4,887	4,915	4,912	4,901	4,919	4,920	4,862	4,897	4,900	4,914	4,926	4,919	4,928
吉岡町	7,289	7,304	7,316	7,331	7,346	7,366	7,418	7,446	7,468	7,485	7,484	7,503	7,508
多野郡	1,481	1,477	1,471	1,468	1,467	1,470	1,463	1,471	1,467	1,467	1,464	1,459	1,452
上野村	578	574	572	572	569	571	570	575	573	577	576	575	575
神流町	903	903	899	896	898	899	893	896	894	890	888	884	877

注. 平成27年10月1日の人口は、平成27年国勢調査基本集計結果（確報値）である。

第4表 月別市町村別世帯数推移

	平成 27. 10. 1	27. 11. 1	27. 12. 1	28. 1. 1	28. 2. 1	28. 3. 1	28. 4. 1	28. 5. 1	28. 6. 1	28. 7. 1	28. 8. 1	28. 9. 1	28. 10. 1
	世帯	世帯	世帯	世帯	世帯	世帯	世帯	世帯	世帯	世帯	世帯	世帯	世帯
甘楽郡	8,532	8,519	8,530	8,528	8,534	8,530	8,512	8,515	8,511	8,512	8,508	8,498	8,507
下仁田町	3,040	3,035	3,033	3,029	3,026	3,023	3,017	3,015	3,007	3,005	3,002	2,997	2,996
南牧村	953	954	955	949	947	943	944	942	946	945	945	943	942
甘楽町	4,539	4,530	4,542	4,550	4,561	4,564	4,551	4,558	4,558	4,562	4,561	4,558	4,569
吾妻郡	22,192	21,999	21,961	21,963	21,944	21,924	21,942	22,248	22,239	22,256	22,306	22,300	22,318
中之条町	6,529	6,526	6,501	6,497	6,495	6,489	6,477	6,494	6,485	6,490	6,490	6,481	6,498
長野原町	2,322	2,324	2,311	2,311	2,310	2,309	2,310	2,345	2,347	2,347	2,349	2,350	2,351
嬭恋村	3,664	3,474	3,468	3,464	3,457	3,449	3,445	3,691	3,701	3,717	3,741	3,741	3,734
草津町	3,275	3,275	3,277	3,289	3,290	3,288	3,330	3,339	3,330	3,324	3,344	3,344	3,352
高山村	1,167	1,171	1,169	1,166	1,167	1,167	1,162	1,165	1,165	1,172	1,179	1,179	1,180
東吾妻町	5,235	5,229	5,235	5,236	5,225	5,222	5,218	5,214	5,211	5,206	5,203	5,205	5,203
利根郡	12,604	12,593	12,574	12,494	12,480	12,464	12,537	12,648	12,667	12,673	12,686	12,696	12,682
片品村	1,554	1,550	1,545	1,543	1,544	1,534	1,522	1,528	1,536	1,536	1,542	1,542	1,544
川場村	980	978	980	979	981	981	982	979	978	975	974	976	976
昭和村	2,476	2,470	2,462	2,383	2,372	2,364	2,452	2,491	2,504	2,514	2,516	2,518	2,522
みなかみ町	7,594	7,595	7,587	7,589	7,583	7,585	7,581	7,650	7,649	7,648	7,654	7,660	7,640
佐波郡	14,337	14,327	14,337	14,358	14,397	14,383	14,425	14,466	14,506	14,499	14,497	14,527	14,560
玉村町	14,337	14,327	14,337	14,358	14,397	14,383	14,425	14,466	14,506	14,499	14,497	14,527	14,560
邑楽郡	40,858	40,924	40,996	41,022	41,118	41,172	41,269	41,382	41,496	41,537	41,561	41,697	41,592
板倉町	5,365	5,372	5,382	5,378	5,383	5,384	5,397	5,427	5,424	5,433	5,441	5,444	5,449
明和町	3,914	3,914	3,912	3,975	3,991	3,993	4,005	4,032	4,059	4,064	4,058	4,070	4,066
千代田町	3,981	3,993	3,985	3,975	3,980	3,980	3,980	3,992	3,994	3,989	4,005	4,019	4,025
大泉町	18,070	18,114	18,176	18,145	18,187	18,220	18,263	18,290	18,372	18,408	18,403	18,496	18,377
邑楽町	9,528	9,531	9,541	9,549	9,577	9,595	9,624	9,641	9,647	9,643	9,654	9,668	9,675

注. 平成27年10月1日の人口は、平成27年国勢調査基本集計結果（確報値）である。

第5表 県内からの転入者数（平成27年10月～28年9月）

市町村別	総 数	27年			28年									市町村別	総 数	27年			28年									
		10月	11月	12月	1月	2月	3月	4月	5月	6月	7月	8月	9月			10月	11月	12月	1月	2月	3月	4月	5月	6月	7月	8月	9月	
県 計	28,988	2,251	1,950	2,180	1,987	2,281	4,976	2,995	2,165	1,951	2,078	2,232	1,942	甘 楽 郡	304	15	28	24	25	32	56	30	17	20	10	21	26	
市 部 計	23,645	1,866	1,569	1,767	1,605	1,889	4,086	2,450	1,744	1,601	1,715	1,781	1,572	下仁田町	61	10	2	2	4	4	16	6	3	4	5	2	3	
郡 部 計	5,343	385	381	413	382	392	890	545	421	350	363	451	370	南 牧 村	19	1	0	1	3	2	6	2	2	0	0	2	0	
														甘 楽 町	224	4	26	21	18	26	34	22	12	16	5	17	23	
前 橋 市	4,950	399	306	333	332	385	908	595	338	311	343	374	326															
高 崎 市	5,131	338	341	381	351	431	901	551	357	351	415	366	348	吾 妻 郡	765	47	54	43	43	38	168	136	32	55	60	53	36	
桐 生 市	1,276	106	81	94	76	92	204	123	103	85	116	127	69	中 之 条 町	251	7	19	13	19	12	45	46	9	23	25	21	12	
伊 勢 崎 市	3,339	270	234	284	235	230	499	312	271	240	259	266	239	長 野 原 町	111	8	3	5	4	1	30	29	4	8	4	10	5	
太 田 市	3,106	289	240	224	227	258	478	283	216	210	206	237	238	嬬 恋 村	91	11	10	5	2	2	12	21	4	7	5	5	7	
沼 田 市	604	46	49	37	31	39	147	63	55	33	25	34	45	草 津 町	96	7	5	5	8	6	29	14	6	7	1	3	5	
館 林 市	735	74	54	69	43	56	143	63	41	54	53	50	35	高 山 村	43	6	0	6	1	3	9	7	1	2	4	3	1	
渋 川 市	1,166	107	54	84	87	101	211	116	95	70	69	78	94	東 吾 妻 町	173	8	17	9	9	14	43	19	8	8	21	11	6	
藤 岡 市	861	65	56	46	79	79	145	89	87	65	65	57	28															
富 岡 市	667	60	57	63	34	39	121	52	48	56	33	66	38	利 根 郡	400	15	30	33	21	21	77	54	32	22	33	28	34	
安 中 市	681	32	34	55	37	70	133	77	45	52	54	43	49	片 品 村	47	5	0	2	5	1	11	7	6	2	5	2	1	
み どり 市	1,129	80	63	97	73	109	196	126	88	74	77	83	63	川 場 村	52	1	10	5	5	0	7	6	5	1	3	2	7	
														昭 和 村	94	0	7	8	2	7	18	8	12	7	12	9	4	
北 群 馬 郡	1,023	94	77	57	67	96	174	105	84	71	44	95	59	み な か み 町	207	9	13	18	9	13	41	33	9	12	13	15	22	
榛 東 村	296	30	35	18	16	26	38	23	22	20	15	23	30															
吉 岡 町	727	64	42	39	51	70	136	82	62	51	29	72	29	佐 波 郡	832	53	55	48	71	47	126	82	78	53	67	83	69	
														玉 村 町	832	53	55	48	71	47	126	82	78	53	67	83	69	
多 野 郡	50	3	5	2	2	2	11	15	1	1	5	2	1															
上 野 村	21	0	4	1	1	0	1	9	0	0	4	1	0	邑 楽 郡	1,969	158	132	206	153	156	278	123	177	128	144	169	145	
神 流 町	29	3	1	1	1	2	10	6	1	1	1	1	1	板 倉 町	115	16	11	7	4	12	22	6	9	9	4	11	4	
														明 和 町	210	8	19	55	26	11	20	15	13	12	14	11	6	
														千 代 田 町	215	17	11	16	9	15	46	12	23	10	14	29	13	
														大 泉 町	1,081	98	70	105	78	80	122	69	102	76	90	98	93	
														邑 楽 町	348	19	21	23	36	38	68	21	30	21	22	20	29	

第6表 県内への転出者数（平成27年10月～28年9月）

市町村別	総 数	27年			28年									市町村別	総 数	27年			28年									
		10月	11月	12月	1月	2月	3月	4月	5月	6月	7月	8月	9月			10月	11月	12月	1月	2月	3月	4月	5月	6月	7月	8月	9月	
県 計	28,988	2,251	1,950	2,180	1,987	2,281	4,976	2,995	2,165	1,951	2,078	2,232	1,942	甘 楽 郡	384	38	25	29	17	44	61	51	25	21	20	29	24	
市 部 計	23,003	1,734	1,549	1,721	1,616	1,820	3,937	2,376	1,708	1,550	1,675	1,775	1,542	下仁田町	132	12	7	10	4	19	20	16	15	10	3	9	7	
郡 部 計	5,985	517	401	459	371	461	1,039	619	457	401	403	457	400	南 牧 村	39	3	0	5	2	7	4	8	1	0	4	3	2	
														甘 楽 町	213	23	18	14	11	18	37	27	9	11	13	17	15	
前 橋 市	4,688	330	291	350	317	389	828	503	365	303	338	346	328															
高 崎 市	4,288	324	322	335	274	306	741	439	340	312	303	325	267	吾 妻 郡	1,112	81	58	78	62	80	257	163	82	46	54	89	62	
桐 生 市	1,643	135	116	127	88	161	287	173	129	101	90	131	105	中 之 条 町	323	16	20	19	17	18	79	44	24	11	19	40	16	
伊 勢 崎 市	3,062	214	194	217	210	244	506	310	237	202	248	250	230	長 野 原 町	140	10	12	5	6	9	36	28	5	9	1	8	11	
太 田 市	2,622	226	179	202	223	220	402	282	158	165	204	205	156	嬬 恋 村	116	8	5	11	6	8	23	22	11	5	3	6	8	
沼 田 市	757	60	44	51	36	42	177	84	64	40	53	50	56	草 津 町	162	23	7	13	6	8	33	25	11	6	6	10	14	
館 林 市	784	54	48	60	56	85	137	68	69	44	53	58	52	高 山 村	69	5	2	5	6	14	20	3	4	1	3	4	2	
渋 川 市	1,476	118	111	100	115	113	263	154	88	99	99	109	107	東 吾 妻 町	302	19	12	25	21	23	66	41	27	14	22	21	11	
藤 岡 市	964	68	70	68	73	80	160	103	78	67	62	73	62															
富 岡 市	776	76	54	45	67	60	148	71	46	61	48	51	49	利 根 郡	596	53	48	31	41	41	111	78	44	42	31	31	45	
安 中 市	841	50	51	78	82	51	122	99	38	59	66	88	57	片 品 村	97	7	4	4	4	12	26	19	2	3	3	6	7	
み ど り 市	1,102	79	69	88	75	69	166	90	96	97	111	89	73	川 場 村	53	3	4	4	2	3	10	5	9	8	2	2	1	
														昭 和 村	134	14	5	10	11	7	25	15	9	8	6	8	16	
北 群 馬 郡	880	72	56	46	53	72	148	81	74	55	69	86	68	み な か み 町	312	29	35	13	24	19	50	39	24	23	20	15	21	
榛 東 村	334	19	23	18	16	18	55	33	31	22	25	49	25															
吉 岡 町	546	53	33	28	37	54	93	48	43	33	44	37	43	佐 波 郡	816	57	61	57	53	62	117	83	56	57	76	69	68	
														玉 村 町	816	57	61	57	53	62	117	83	56	57	76	69	68	
多 野 郡	60	4	2	3	2	3	15	12	4	4	1	7	3															
上 野 村	20	3	1	1	0	0	3	6	3	0	1	0	2	邑 楽 郡	2,137	212	151	215	143	159	330	151	172	176	152	146	130	
神 流 町	40	1	1	2	2	3	12	6	1	4	0	7	1	板 倉 町	143	14	8	21	2	2	24	17	10	23	10	5	7	
														明 和 町	131	14	4	14	11	8	26	7	7	12	12	8	8	
														千 代 田 町	226	12	19	27	18	18	34	11	17	23	15	22	10	
														大 泉 町	1,260	126	105	125	89	95	179	92	108	88	95	77	81	
														邑 楽 町	377	46	15	28	23	36	67	24	30	30	20	34	24	

第7表 県外からの転入者数（平成27年10月～28年9月）

市町村別	総 数	27年			28年									市町村別	総 数	27年			28年								
		10月	11月	12月	1月	2月	3月	4月	5月	6月	7月	8月	9月			10月	11月	12月	1月	2月	3月	4月	5月	6月	7月	8月	9月
県 計	39,761	3,064	2,294	2,455	2,401	2,735	6,580	5,774	3,015	2,793	2,842	3,054	2,754	甘 楽 郡	176	14	14	13	11	18	18	26	9	12	11	13	17
市 部 計	32,379	2,559	1,846	1,971	1,945	2,298	5,558	4,541	2,444	2,231	2,320	2,413	2,253	下仁田町	46	4	7	2	3	5	8	7	2	1	1	1	5
郡 部 計	7,382	505	448	484	456	437	1,022	1,233	571	562	522	641	501	南 牧 村	11	0	0	0	0	0	3	1	1	2	2	2	0
														甘 楽 町	119	10	7	11	8	13	7	18	6	9	8	10	12
前 橋 市	6,515	576	335	378	282	444	1,264	1,127	443	403	475	387	401														
高 崎 市	7,984	573	429	428	404	531	1,447	1,371	623	526	574	573	505	吾 妻 郡	1,384	71	63	78	47	56	191	376	93	106	132	67	104
桐 生 市	1,495	120	95	93	86	124	258	186	105	99	104	128	97	中 之 条 町	208	14	10	15	9	15	57	27	10	13	13	6	19
伊 勢 崎 市	4,469	350	274	323	297	331	682	558	309	370	307	327	341	長 野 原 町	150	10	8	8	6	12	25	34	11	5	11	9	11
太 田 市	5,921	480	379	346	503	441	908	569	501	400	398	530	466	嬭 恋 村	484	7	13	13	7	10	23	260	35	36	48	10	22
沼 田 市	681	35	39	43	44	55	163	76	48	54	38	53	33	草 津 町	374	29	21	30	17	16	73	40	22	26	36	24	40
館 林 市	1,633	132	98	99	131	110	229	196	139	118	136	141	104	高 山 村	44	0	3	2	2	1	4	2	6	5	12	6	1
渋 川 市	1,042	95	56	96	45	70	154	128	68	76	91	62	101	東 吾 妻 町	124	11	8	10	6	2	9	13	9	21	12	12	11
藤 岡 市	967	65	52	69	66	61	149	104	71	72	88	104	66														
富 岡 市	518	53	26	25	35	33	98	67	46	43	31	19	42	利 根 郡	716	49	24	35	26	36	155	124	62	56	45	57	47
安 中 市	626	41	41	36	25	47	101	91	53	36	40	59	56	片 品 村	67	5	1	0	0	0	12	14	12	5	6	7	5
み どり 市	528	39	22	35	27	51	105	68	38	34	38	30	41	川 場 村	37	0	1	6	1	1	11	4	7	1	0	2	3
														昭 和 村	236	6	1	11	3	9	102	43	18	15	8	9	11
北 群 馬 郡	760	58	32	45	52	43	124	116	27	63	65	72	63	み な か み 町	376	38	21	18	22	26	30	63	25	35	31	39	28
榛 東 村	538	38	18	25	38	21	86	85	19	47	57	54	50														
吉 岡 町	222	20	14	20	14	22	38	31	8	16	8	18	13	佐 波 郡	755	32	37	71	66	35	125	106	63	40	42	57	81
														玉 村 町	755	32	37	71	66	35	125	106	63	40	42	57	81
多 野 郡	36	0	2	3	1	3	7	14	0	4	0	1	1														
上 野 村	25	0	1	2	0	2	6	9	0	4	0	1	0	邑 楽 郡	3,555	281	276	239	253	246	402	471	317	281	227	374	188
神 流 町	11	0	1	1	1	1	1	5	0	0	0	0	1	板 倉 町	265	21	26	21	18	16	41	50	9	14	18	21	10
														明 和 町	247	13	7	35	17	13	37	34	21	22	12	25	11
														千 代 田 町	204	19	10	13	25	10	25	18	17	15	20	26	6
														大 泉 町	2,371	195	211	138	152	167	233	311	245	199	142	248	130
														邑 楽 町	468	33	22	32	41	40	66	58	25	31	35	54	31

第8表 県外への転出者数（平成27年10月～28年9月）

市町村別	総 数	27年			28年									市町村別	総 数	27年			28年									
		10月	11月	12月	1月	2月	3月	4月	5月	6月	7月	8月	9月			10月	11月	12月	1月	2月	3月	4月	5月	6月	7月	8月	9月	
県 計	37,056	2,705	2,035	2,176	2,082	2,495	8,498	4,847	2,393	2,237	2,441	2,670	2,477	甘 楽 郡	215	16	6	6	15	15	67	27	12	15	18	9	9	
市 部 計	30,859	2,152	1,625	1,754	1,739	2,078	7,173	4,216	1,977	1,850	2,026	2,245	2,024	下仁田町	69	6	0	1	7	6	23	10	2	5	5	2	2	
郡 部 計	6,197	553	410	422	343	417	1,325	631	416	387	415	425	453	南 牧 村	9	0	0	1	3	0	0	2	2	0	1	0	0	
														甘 楽 町	137	10	6	4	5	9	44	15	8	10	12	7	7	
前 橋 市	6,335	485	324	354	282	347	1,591	967	369	364	398	442	412															
高 崎 市	7,829	494	367	392	384	504	2,011	1,231	512	431	492	528	483	吾 妻 郡	1,274	253	81	73	51	79	265	120	73	71	64	65	79	
桐 生 市	1,604	101	81	86	108	98	387	212	109	106	119	99	98	中 之 条 町	239	19	23	11	9	22	61	21	12	19	7	24	11	
伊 勢 崎 市	4,051	292	243	288	270	313	819	495	239	267	264	305	256	長 野 原 町	130	15	15	8	6	12	34	8	10	3	3	5	11	
太 田 市	4,995	359	308	328	306	371	939	582	364	322	369	387	360	嬬 恋 村	457	194	19	27	14	17	66	21	17	23	22	13	24	
沼 田 市	689	31	44	26	34	41	181	126	40	28	31	53	54	草 津 町	260	12	17	15	11	21	50	32	30	15	17	15	25	
館 林 市	1,743	148	93	105	114	154	324	207	116	112	126	135	109	高 山 村	44	2	2	6	2	2	14	5	3	1	5	2	0	
渋 川 市	952	74	41	53	67	57	223	144	61	63	49	76	44	東 吾 妻 町	144	11	5	6	9	5	40	33	1	10	10	6	8	
藤 岡 市	922	55	51	54	66	63	245	76	54	46	60	75	77															
富 岡 市	565	32	19	19	27	65	166	56	46	29	32	32	42	利 根 郡	529	40	30	42	22	26	133	64	30	26	35	43	38	
安 中 市	602	39	32	25	40	33	142	65	35	42	42	58	49	片 品 村	81	4	7	3	1	5	26	13	4	3	2	4	9	
み どり 市	572	42	22	24	41	32	145	55	32	40	44	55	40	川 場 村	23	3	1	2	0	0	10	4	0	1	0	2	0	
														昭 和 村	90	11	9	8	5	0	16	6	6	3	11	9	6	
北 群 馬 郡	716	27	34	49	29	46	220	66	19	53	59	52	62	み な か み 町	335	22	13	29	16	21	81	41	20	19	22	28	23	
榛 東 村	537	11	24	44	21	31	177	39	12	40	48	38	52															
吉 岡 町	179	16	10	5	8	15	43	27	7	13	11	14	10	佐 波 郡	604	33	31	47	40	50	173	55	29	36	29	38	43	
														玉 村 町	604	33	31	47	40	50	173	55	29	36	29	38	43	
多 野 郡	46	4	4	1	6	0	6	12	4	3	1	3	2															
上 野 村	25	3	2	0	3	0	2	9	4	2	0	0	0	邑 楽 郡	2,813	180	224	204	180	201	461	287	249	183	209	215	220	
神 流 町	21	1	2	1	3	0	4	3	0	1	1	3	2	板 倉 町	286	20	14	20	26	24	56	36	29	15	15	19	12	
														明 和 町	202	16	11	12	10	13	40	16	17	15	18	22	12	
														千 代 田 町	164	9	17	22	3	8	24	19	19	13	6	16	8	
														大 泉 町	1,762	122	155	123	112	131	260	172	137	106	146	126	172	
														邑 楽 町	399	13	27	27	29	25	81	44	47	34	24	32	16	

第9表 出生者数（平成27年10月～28年9月）

市町村別	総 数	27年			28年									市町村別	総 数	27年			28年									
		10月	11月	12月	1月	2月	3月	4月	5月	6月	7月	8月	9月			10月	11月	12月	1月	2月	3月	4月	5月	6月	7月	8月	9月	
県 計	14,302	1,215	1,201	1,202	1,207	1,124	1,201	1,082	1,202	1,140	1,161	1,338	1,229	甘 楽 郡	88	6	7	10	8	8	1	12	10	8	6	6	6	
市 部 計	12,472	1,069	1,043	1,050	1,060	990	1,046	932	1,062	984	989	1,170	1,077	下仁田町	30	2	3	4	3	3	0	4	3	3	1	4	0	
郡 部 計	1,830	146	158	152	147	134	155	150	140	156	172	168	152	南 牧 村	3	0	0	0	1	0	0	1	0	0	1	0	0	
														甘 楽 町	55	4	4	6	4	5	1	7	7	5	4	2	6	
前 橋 市	2,572	223	206	244	214	193	196	206	236	202	188	254	210															
高 崎 市	3,009	263	253	230	272	254	260	217	252	209	243	281	275	吾 妻 郡	275	22	28	23	21	18	23	19	27	24	27	25	18	
桐 生 市	590	59	57	38	45	47	50	48	50	44	51	50	51	中 之 条 町	83	3	11	3	5	6	11	6	8	9	11	7	3	
伊 勢 崎 市	1,832	159	143	169	142	141	176	106	168	147	144	179	158	長 野 原 町	30	2	5	0	3	2	5	0	5	0	3	2	3	
太 田 市	1,831	142	163	133	171	149	161	133	163	139	141	173	163	嬬 恋 村	47	4	2	7	2	5	1	2	4	7	3	7	3	
沼 田 市	311	26	28	30	23	18	28	20	25	38	25	32	18	草 津 町	30	3	0	6	4	2	1	1	4	2	1	3	3	
館 林 市	515	41	44	51	50	47	31	44	37	41	50	38	41	高 山 村	19	4	4	1	3	2	1	0	2	1	0	1	0	
渋 川 市	479	35	36	47	38	36	38	48	38	43	31	41	48	東 吾 妻 町	66	6	6	6	4	1	4	10	4	5	9	5	6	
藤 岡 市	371	30	37	34	32	30	21	27	28	28	36	31	37															
富 岡 市	294	25	25	20	27	22	24	26	22	30	29	26	18	利 根 郡	173	11	18	15	18	14	18	13	13	7	15	12	19	
安 中 市	295	30	26	27	22	23	28	24	16	28	18	28	25	片 品 村	15	3	0	0	0	1	2	0	2	0	3	2	2	
み どり 市	373	36	25	27	24	30	33	33	27	35	33	37	33	川 場 村	20	2	4	0	0	3	2	2	0	0	0	1	6	
														昭 和 村	46	3	4	6	7	3	6	5	1	3	4	2	2	
北 群 馬 郡	314	28	30	26	19	22	31	29	14	19	29	40	27	み な か み 町	92	3	10	9	11	7	8	6	10	4	8	7	9	
榛 東 村	112	7	8	4	6	8	17	12	3	9	12	16	10															
吉 岡 町	202	21	22	22	13	14	14	17	11	10	17	24	17	佐 波 郡	249	21	18	21	27	21	20	16	18	30	16	17	24	
														玉 村 町	249	21	18	21	27	21	20	16	18	30	16	17	24	
多 野 郡	12	1	2	2	0	0	0	2	2	2	0	1	0															
上 野 村	9	1	2	1	0	0	0	2	1	2	0	0	0	邑 楽 郡	719	57	55	55	54	51	62	59	56	66	79	67	58	
神 流 町	3	0	0	1	0	0	0	0	1	0	0	1	0	板 倉 町	62	5	7	3	4	5	5	5	6	8	6	8	0	
														明 和 町	84	6	6	8	6	8	8	4	5	4	13	8	8	
														千 代 田 町	75	7	7	5	8	9	6	4	6	5	9	6	3	
														大 泉 町	359	28	25	29	25	25	24	34	25	34	42	31	37	
														邑 楽 町	139	11	10	10	11	4	19	12	14	15	9	14	10	

第10表 死亡者数（平成27年10月～28年9月）

市町村別	総 数	27年			28年									市町村別	総 数	27年			28年									
		10月	11月	12月	1月	2月	3月	4月	5月	6月	7月	8月	9月			10月	11月	12月	1月	2月	3月	4月	5月	6月	7月	8月	9月	
県 計	21,673	1,805	1,736	1,817	2,070	2,039	1,955	1,689	1,869	1,613	1,634	1,786	1,660	甘 楽 郡	419	35	22	41	40	36	33	39	39	31	31	40	32	
市 部 計	18,112	1,488	1,457	1,524	1,751	1,684	1,645	1,398	1,562	1,347	1,370	1,491	1,395	下仁田町	187	14	14	18	20	13	13	19	19	15	11	16	15	
郡 部 計	3,561	317	279	293	319	355	310	291	307	266	264	295	265	南 牧 村	47	0	0	8	4	5	2	7	5	2	6	4	4	
														甘 楽 町	185	21	8	15	16	18	18	13	15	14	14	20	13	
前 橋 市	3,469	290	272	305	328	317	334	250	292	259	246	284	292															
高 崎 市	3,785	311	305	335	360	372	322	300	330	289	279	305	277	吾 妻 郡	862	82	75	66	81	81	83	75	79	57	50	67	66	
桐 生 市	1,597	124	145	136	146	166	147	92	138	123	136	121	123	中 之 条 町	252	24	25	19	26	26	26	20	23	14	7	22	20	
伊 勢 崎 市	1,920	164	155	140	208	152	154	159	183	141	144	177	143	長 野 原 町	91	6	9	7	9	11	10	10	7	6	5	7	4	
太 田 市	2,041	150	175	169	209	192	180	137	180	157	157	172	163	嬬 恋 村	116	10	8	15	11	11	4	11	13	7	8	7	11	
沼 田 市	649	64	50	55	70	63	66	57	44	45	54	38	43	草 津 町	100	8	6	6	8	6	8	14	10	10	4	11	9	
館 林 市	839	73	71	75	84	76	77	57	76	65	48	83	54	高 山 村	52	6	4	2	3	6	7	4	9	3	4	1	3	
渋 川 市	1,012	88	91	86	87	72	111	87	87	59	68	77	99	東 吾 妻 町	251	28	23	17	24	21	28	16	17	17	22	19	19	
藤 岡 市	748	63	44	56	73	79	69	59	63	56	70	55	61															
富 岡 市	652	50	57	51	56	77	57	57	49	39	56	56	47	利 根 郡	563	52	46	43	53	67	49	39	56	44	38	46	30	
安 中 市	849	66	67	74	89	67	75	85	79	61	55	73	58	片 品 村	66	3	9	4	7	16	3	4	4	6	0	8	2	
み どり 市	551	45	25	42	41	51	53	58	41	53	57	50	35	川 場 村	48	6	3	9	2	1	5	4	6	1	3	3	5	
														昭 和 村	92	7	8	6	7	11	9	7	4	5	14	8	6	
北 群 馬 郡	321	34	22	22	30	30	29	27	22	23	31	27	24	み な か み 町	357	36	26	24	37	39	32	24	42	32	21	27	17	
榛 東 村	144	20	11	9	13	12	13	12	11	10	10	12	11															
吉 岡 町	177	14	11	13	17	18	16	15	11	13	21	15	13	佐 波 郡	303	32	17	21	23	27	26	26	26	31	27	24	23	
														玉 村 町	303	32	17	21	23	27	26	26	26	31	27	24	23	
多 野 郡	79	5	8	7	4	6	6	7	12	8	6	4	6															
上 野 村	21	1	2	1	1	1	1	3	2	3	3	3	0	邑 楽 郡	1,014	77	89	93	88	108	84	78	73	72	81	87	84	
神 流 町	58	4	6	6	3	5	5	4	10	5	3	1	6	板 倉 町	190	11	19	14	18	24	12	14	18	15	16	14	15	
														明 和 町	131	13	10	15	12	15	9	11	5	9	12	8	12	
														千 代 田 町	129	12	14	13	11	13	10	10	8	5	13	10	10	
														大 泉 町	316	24	29	26	24	31	27	19	26	23	22	36	29	
														邑 楽 町	248	17	17	25	23	25	26	24	16	20	18	19	18	

第 1 1 表 都道府県別転入者数 (平成27年10月~28年9月)

第 1 2 表 都道府県別転出者数 (平成27年10月~28年9月)

都道府県別	総数	27年			28年									都道府県別	総数	27年			28年								
		10月	11月	12月	1月	2月	3月	4月	5月	6月	7月	8月	9月			10月	11月	12月	1月	2月	3月	4月	5月	6月	7月	8月	9月
総数	39,761	3,064	2,294	2,455	2,401	2,735	6,580	5,774	3,015	2,793	2,842	3,054	2,754	総数	37,056	2,705	2,035	2,176	2,082	2,495	8,498	4,847	2,393	2,237	2,441	2,670	2,477
北海道	660	42	40	59	34	42	144	120	51	31	26	41	30	北海道	563	30	23	29	25	34	135	113	38	31	30	38	37
青森	251	25	10	17	13	16	66	45	12	9	9	18	11	青森	175	9	11	15	9	12	37	16	16	10	12	11	17
岩手	234	23	7	14	12	11	47	61	17	13	11	11	7	岩手	189	9	14	10	5	7	56	32	15	9	16	11	5
宮城	504	42	21	32	15	33	106	91	48	20	22	47	27	宮城	506	32	19	27	20	39	145	81	27	17	22	51	26
秋田	163	13	10	4	10	15	48	27	14	2	4	8	8	秋田	132	8	3	8	6	11	21	33	4	8	14	12	4
山形	197	9	7	9	5	15	56	46	14	12	7	10	7	山形	178	18	11	4	10	9	43	34	8	6	14	16	5
福島	521	36	20	17	29	35	109	105	46	26	30	43	25	福島	435	43	24	24	20	29	108	55	25	31	24	32	20
茨城	1,711	195	79	88	128	113	264	232	112	87	135	188	90	茨城	1,169	66	56	73	49	64	237	173	95	94	88	102	72
栃木	3,149	255	194	188	241	211	490	382	240	240	226	295	187	栃木	2,787	259	166	177	160	218	479	302	230	215	214	207	160
埼玉	6,115	456	389	421	384	491	1,041	735	434	434	456	454	420	埼玉	7,447	530	435	479	462	527	1,697	918	486	485	454	497	477
千葉県	2,005	163	128	102	111	153	315	300	185	127	124	149	148	千葉県	1,994	132	90	121	108	131	522	309	126	113	121	121	100
東京都	5,582	396	311	379	343	444	977	769	434	314	372	457	386	東京都	7,055	420	307	348	430	521	2,128	889	426	360	396	422	408
神奈川県	2,259	147	141	139	160	158	438	310	161	140	182	145	138	神奈川県	2,903	163	119	120	125	195	925	403	195	173	143	167	175
新潟	1,122	95	55	80	69	77	224	169	55	76	75	64	83	新潟	1,028	64	46	66	44	63	223	145	61	74	102	66	74
富山	160	7	18	15	11	5	20	29	11	13	6	12	13	富山	134	11	7	6	9	3	41	14	9	2	8	5	19
石川	123	4	2	3	9	9	37	17	9	13	4	7	9	石川	143	9	4	6	12	4	30	26	9	10	10	9	14
福井	63	5	1	0	2	2	13	9	3	12	4	8	4	福井	48	2	0	2	1	3	14	6	5	6	0	2	7
山梨	341	46	37	20	20	24	36	42	28	10	33	4	41	山梨	204	11	7	17	11	14	44	42	10	9	10	21	8
長野	1,277	96	67	74	53	61	246	243	81	86	97	99	74	長野	1,023	57	65	64	48	59	247	155	52	63	82	64	67
岐阜	187	9	6	10	11	25	30	29	22	23	6	9	7	岐阜	164	17	18	9	8	10	33	18	9	11	10	9	12
静岡県	721	61	39	42	48	42	147	108	37	46	51	51	49	静岡県	621	38	31	33	40	43	151	86	51	39	35	41	33
愛知県	963	60	60	37	56	63	179	175	55	101	45	64	68	愛知県	1,018	74	74	60	57	62	217	137	60	60	55	86	76
三重	217	34	11	10	13	10	30	37	17	26	10	9	10	三重	174	17	7	5	11	7	26	19	13	11	16	14	28
滋賀	148	5	5	6	17	15	25	9	26	9	9	19	3	滋賀	126	11	9	6	2	13	28	18	13	7	4	6	9
京都	198	20	9	13	6	6	45	35	11	14	8	13	18	京都	285	25	13	5	19	18	67	59	13	20	12	17	17
大阪	774	68	92	29	35	34	114	106	96	32	52	86	30	大阪	598	43	25	48	30	28	126	103	38	31	34	46	46
兵庫県	316	24	21	13	10	26	64	53	27	17	16	20	25	兵庫県	302	15	9	13	22	19	72	40	16	18	33	23	22
奈良	73	10	1	2	3	5	13	21	7	2	2	2	5	奈良	69	9	5	0	1	3	18	16	2	0	5	4	6
和歌山	54	6	1	4	5	6	7	8	7	4	0	3	3	和歌山	28	5	1	2	4	0	4	1	1	5	1	2	2
鳥取	22	0	2	0	2	0	6	6	3	2	0	0	1	鳥取	18	0	1	3	0	4	2	3	3	0	1	1	0
島根	51	6	5	7	2	1	11	2	0	4	1	12	0	島根	47	2	4	4	1	0	16	5	4	4	6	1	0
岡山	135	9	12	15	7	5	18	16	20	10	3	14	6	岡山	97	8	4	2	10	12	17	10	5	6	15	6	2
広島	169	15	6	3	6	23	28	31	15	4	10	15	13	広島	149	10	7	15	8	14	23	23	15	11	7	8	8
山口	56	5	2	1	5	4	13	12	2	1	3	2	6	山口	58	2	2	7	3	1	17	6	6	3	4	5	2
徳島	46	2	0	2	2	3	13	8	3	2	2	3	6	徳島	22	1	1	1	1	1	2	10	2	1	1	1	0
香川	81	4	4	3	7	1	16	11	6	19	2	0	8	香川	42	5	3	2	3	2	9	6	5	2	0	1	4
愛媛	92	7	4	6	8	4	17	17	3	6	4	12	4	愛媛	86	5	4	2	4	1	20	17	3	5	11	6	8
高知	37	3	0	0	1	2	15	8	2	0	3	3	0	高知	22	3	0	1	2	1	5	2	0	1	2	0	5
福岡	478	25	31	21	27	37	99	92	43	36	21	30	16	福岡	314	23	14	15	10	27	73	54	16	14	18	24	26
佐賀	58	4	1	1	2	1	16	17	6	5	3	0	2	佐賀	43	3	2	2	2	4	4	5	3	1	6	11	0
長崎	100	6	3	7	2	1	34	17	3	10	5	10	2	長崎	71	10	7	3	2	9	14	12	3	4	2	1	4
熊本	128	9	11	2	4	8	21	27	17	8	11	5	5	熊本	94	6	5	11	2	9	18	10	7	6	7	7	6
大分	83	14	6	8	10	4	5	12	2	0	6	6	10	大分	51	2	2	5	6	2	17	5	0	1	0	5	6
宮崎	69	3	3	2	4	8	18	10	6	4	6	3	2	宮崎	82	1	5	7	3	8	22	14	3	6	6	5	2
鹿児島	115	3	5	11	9	2	23	26	8	4	9	11	4	鹿児島	110	5	8	7	4	9	34	13	3	3	10	8	6
沖縄	170	8	3	15	16	11	25	42	8	12	4	21	5	沖縄	170	9	20	7	14	15	26	18	18	12	17	6	8
国外	7,783	589	414	524	434	473	871	1,107	608	727	727	571	738	国外	4,082	483	347	305	259	230	305	391	244	239	363	472	444

付表 1 県内市町村間の転入・転出者数一覧表（総数・平成27年10月～28年9月）

	前橋市	高崎市	桐生市	伊勢崎市	太田市	沼田市	館林市	渋川市	藤岡市	富岡市	安中市	みどり市	榛東村	吉岡町	上野村	神流町	下仁田町	南牧村	甘楽町	中之条町	長野原町	嬭恋村	草津町	高山村	東吾妻町	片品村	川場村	昭和村	みなかみ町	玉村町	板倉町	明和町	千代田町	大泉町	邑楽町	転入計		
前橋市		1,527	207	859	306	160	59	490	122	101	100	109	82	173		5	10	5	31	64	32	26	41	8	41	20	7	25	57	183	20	6	5	57	12	4,950		
高崎市	1,593		109	465	202	142	32	287	507	330	471	52	123	125	7	11	35	6	72	59	15	25	26	9	47	10	7	8	40	261	3	2	3	38	9	5,131		
桐生市	209	79		195	201	7	22	19	9	13	6	444	2	2			1		1	5	3	1	1		4	1		1	5	16	2	1	5	15	6	1,276		
伊勢崎市	966	400	274		686	41	41	101	84	27	33	206	15	27	1		9	1	6	6	2	6	8	7	8	1	2	2	15	195	1	10	8	125	25	3,339		
太田市	304	215	338	689		26	188	56	31	16	9	208	11	16	1			1	4	12	5	7	3		6	6	1	2	4	31	15	15	70	714	102	3,106		
沼田市	107	65	8	35	19		1	72	5	7	7	3	2	9						3	9		1	3	2	10	38	23	52	115	3		1		4	604		
館林市	89	44	23	27	150	8		5	2		1	6		1						2	1					1				17	88	61	35	67	106	735		
渋川市	283	188	5	69	27	98	9		23	5	23	10	29	109		3			3	64	10	10	24	21	65	4	6	16	32	22				6	2	1,166		
藤岡市	110	381	20	83	46	4	5	25		47	25	3	2	2	6	15	14	1	10	1		1	1		7	1	2	4	2	33		2		7	1	861		
富岡市	66	202	49	33	24	11	4	8	19		94	5	1	2	1	1	41	18	66	2		1	2					1	3	5					3	3	667	
安中市	66	370	4	22	9	8		14	23	87		4	4	1	2	1	9	1	6	7	5	3	3		13		1		1	13					4		681	
みどり市	103	41	541	174	181	1	9	19	11	3	6		1	4					1	4				1	3	1			1	7		2	4	9	2	1,129		
榛東村	66	103	1	6	2	6	2	45		4	6	2		35						6			1	5			1	1	4							296		
吉岡町	212	124	7	28	8	24	1	175	6	4	8	6	47						1	18	7	1	2	11	14		1	1	15	4					2		727	
上野村	2	10							1	2	2									1																	21	
神流町	9	4		1	4			1	6	1					1		1																			1		29
下仁田町	12	19		1				1	1	16	2							3	1	1					2				1	1							61	
南牧村		6	1	1	1					2	2				1		1							4													19	
甘楽町	20	72	1	3	3	2		3	15	79	8	2		7				2		1	10	6	8	5	41	2	1	1	2	5		1			1		224	
中之条町	47	24	2	8	10	12	3	39	5		2	1	2	5					2			6	8	5	41	2	1	1	2	5					8		251	
長野原町	12	18	1	8	5	1		6	1	2	4	1		3			2				14		9	13	1	6			1	3							111	
嬭恋村	12	12		3	7	4		8	1	4			1							1	19		14	1	4												91	
草津町	19	17		7	4	1		7		1	3	2		1		2				3	5	11		2	7					2		2					96	
高山村	12	2		3		2		5	1	1	2			2						3	1	1	1		7												43	
東吾妻町	24	26		8		5	1	27	2	1	3	2	2	12						30	23	6							1								173	
片品村	6	3	2	1		26	1		2								1													5							47	
川場村	3	6		2	3	32			1		1																			4							52	
昭和村	14	4		3	3	46		14	1	1			2	1											1				3	1							94	
みなかみ町	28	25		6	2	78	3	16	3	1	1	4	1	3		1				5		1	2		2	9	2	11	3							207		
玉村町	193	253	14	174	27	4	1	13	69	16	16	9	7	4		1	2		1	1					7	3		2	1		1	1	1	8	3		832	
板倉町	2	3	5	1	9	1	77		1												1								1					2	8	2	2	115
明和町	10	1	2	6	11		99					2																			2				14	57	6	210
千代田町	4	2	4	4	43		46		1			5									4			1					2	2	7			66	24		215	
大泉町	59	35	20	125	536	7	87	15	9	3	4	12							3	1	3		1		2			3	1	5	4	6	66		74	1,081		
邑楽町	26	7	5	12	93		93	5	2	2	2	4		2									1					1	2	4	13	7	67				348	
転出計	4,688	4,288	1,643	3,062	2,622	757	784	1,476	964	776	841	1,102	334	546	20	40	132	39	213	323	140	116	162	69	302	97	53	134	312	816	143	131	226	1,260	377	28,988		

付表1 県内市町村間の転入・転出者数一覧表(男・平成27年10月～28年9月)

	前橋市	高崎市	桐生市	伊勢崎市	太田市	沼田市	館林市	渋川市	藤岡市	富岡市	安中市	みどり市	榛東村	吉岡町	上野村	神流町	下仁田町	南牧村	甘楽町	中之条町	長野原町	嬭恋村	草津町	高山村	東吾妻町	片品村	川場村	昭和村	みなかみ町	玉村町	板倉町	明和町	千代田町	大泉町	邑楽町	転入計		
前橋市	769	106	442	179	92	36	237	63	47	45	54	47	84		3	4	1	18	37	18	12	19	4	22	11	4	14	31	97	3	5	3	28	6	2,541			
高崎市	810	61	228	116	69	24	133	259	160	232	34	70	53	4	5	19	3	40	29	9	13	11	5	19	4	5	3	16	129	2	2	2	25	5	2,599			
桐生市	121	47	102	97	4	11	3	5	4	5	218	1						1	3	1		1			2		1	4	8	1		3	10	3	656			
伊勢崎市	496	205	124	392	21	21	54	38	17	14	100	6	15			3		2	5	2	4	3	2	4		1	1	8	96		4	3	65	15	1,721			
太田市	165	126	181	387	16	105	35	19	9	5	99	6	8				1	1	8	3	4	2		4	6		1	1	17	10	11	38	398	53	1,719			
沼田市	63	38	6	19	13		1	38	2	4	5	2	1	4					1	7			2	2	4	19	13	23	52	3		1		4		327		
館林市	43	25	17	15	83	4		3	1			3							2	1			1						7	43	32	15	41	61	397			
渋川市	138	95	3	33	14	49	5		6	2	10	6	17	46		3			3	31	6	4	11	9	26	3	3	5	21	10				5	1	565		
藤岡市	58	190	4	43	31	3	2	11		16	13	1	1		2	2	7	1	5	1					4	1	1	1	1	18		1		7	1	426		
富岡市	42	97	5	17	13	3	1	3	9		41	3	1	1			21	9	30	1		1	2		1			1					3		307			
安中市	30	197		9	7	4		9	11	44		2	2			1	7	1	3	4	5	1	2		6		1		4					1		351		
みどり市	44	22	253	89	96	1	4	12	6	2	4		1	3						4				1	1	1		1	4		2	2	1	1	556			
榛東村	30	52	1	4		3	1	23		3	2	1		14						4					2			1	1							143		
吉岡町	98	65	2	14	4	8		77	3	1	3	4	22							9	2			7	7		1	1	7	2				2		339		
上野村	1	5								1						1	1																				9	
神流町	4	1		1	4			1	4						1																						16	
下仁田町	7	5		1				1	1	11	1							1		1									1	1							31	
南牧村		2		1	1					1	2				1	1								3														12
甘楽町	14	40	1	1	3	1		1	9	43	3	1		4				1		1										1							125	
中之条町	27	13	1	5	6	8		24	2			1		2						1	6	3	6	3	15	2	1		1	1					4		132	
長野原町	4	11	1	5	4	1		3		1	2			3			1			6		6	9	1	2				2								62	
嬭恋村	9	6		2	3	1		3		1			1							1	8		6		1												42	
草津町	16	8		3	4			5			1	1								2	4	5			2					1			2				54	
高山村	7	2		2				3	1	1				1						2	1		1		3												24	
東吾妻町	10	16		6		1	1	8	1	1	3	2	1	4						14	13	2						1									84	
片品村	3	2	2	1	15																								3								26	
川場村	2	5		2	2	13																							1								25	
昭和村	8			1		18		9	1	1			2	1															2								43	
みなかみ町	18	9		4	2	41	1	11	2		1	4	1	2		1				4		1	2				7	2	5							120		
玉村町	99	133	5	83	13	2		4	33	8	8	4	5	1		1	2			1						3	1		1						7		415	
板倉町	1	2	3	1	6	1	41		1																							1	1	2	2		62	
明和町	6		2	2	6		51					1																			1			6	51	3	129	
千代田町	3		3	2	21		19		1			4								2									1	2	2			30	10	100		
大泉町	38	26	11	71	298	4	38	9	6	3	2	7							2	1	2				2			3	1	4		5	33		46	612		
邑楽町	12	4	3	2	51		41	2	2	1		3		2									1						2	2	8	3	35				174	
転出計	2,427	2,218	795	1,598	1,469	383	403	722	486	382	402	555	185	248	8	17	66	19	109	179	80	56	82	34	130	55	32	62	154	410	65	77	109	720	207	14,944		

付表1 県内市町村間の転入・転出者数一覧表（女・平成27年10月～28年9月）

	前橋市	高崎市	桐生市	伊勢崎市	太田市	沼田市	館林市	渋川市	藤岡市	富岡市	安中市	みどり市	榛東村	吉岡町	上野村	神流町	下仁田町	南牧村	甘楽町	中之条町	長野原町	嬭恋村	草津町	高山村	東吾妻町	片品村	川場村	昭和村	みなかみ町	玉村町	板倉町	明和町	千代田町	大泉町	邑楽町	転入計			
前橋市	758	101	417	127	68	23	253	59	54	55	55	35	89		2	6	4	13	27	14	14	22	4	19	9	3	11	26	86	17	1	2	29	6	2,409				
高崎市	783	48	237	86	73	8	154	248	170	239	18	53	72	3	6	16	3	32	30	6	12	15	4	28	6	2	5	24	132	1		1	13	4	2,532				
桐生市	88	32	93	104	3	11	16	4	9	1	226	1	2						2	2	1				2	1			1	8	1	1	2	5	3	620			
伊勢崎市	470	195	150	294	20	20	47	46	10	19	106	9	12	1		6	1	4	1		2	5	5	4	1	1	1	7	99	1	6	5	60	10	1,618				
太田市	139	89	157	302	10	83	21	12	7	4	109	5	8	1					3	4	2	3	1			1	1	3	14	5	4	32	316	49	1,387				
沼田市	44	27	2	16	6		34	3	3	2	1	1	5						2	2		1	1		6	19	10	29	63						277				
館林市	46	19	6	12	67	4		2	1		1	3		1															10	45	29	20	26	45	338				
渋川市	145	93	2	36	13	49	4		17	3	13	4	12	63						33	4	6	13	12	39	1	3	11	11	12			1	1		601			
藤岡市	52	191	16	40	15	1	3	14		31	12	2	1	2	4	13	7		5			1	1				1	3	1	15		1				435			
富岡市	24	105	44	16	11	8	3	5	10		53	2		1	1	1	20	9	36	1					1				3	3						3	360		
安中市	36	173	4	13	2	4		5	12	43		2	2	1	2		2		3	3		2	1		7				1	9				3		330			
みどり市	59	19	288	85	85		5	7	5	1	2		1													2				3			2	8	1	573			
榛東村	36	51		2	2	3	1	22		1	4	1		21																3						153			
吉岡町	114	59	5	14	4	16	1	98	3	3	5	2	25							1	9	5	1	2	4	7			8	2						388			
上野村	1	5							1	1	2					1							1														12		
神流町	5	3							2	1							1														1						13		
下仁田町	5	14							5	1								2	1																		30		
南牧村		4	1						1																												7		
甘楽町	6	32		2		1		2	6	36	5	1		3							3	1															99		
中之条町	20	11	1	3	4	4	3	15	3		2		2	3																							119		
長野原町	8	7		3	1			3	1	1	2	1					1				8		3	4		4											49		
嬭恋村	3	6		1	4	3		5	1	3												11		8	1	3											49		
草津町	3	9		4		1		2		1	2	1		1			2				1	1	6		2	5											42		
高山村	5			1		2		2			2			1												4											19		
東吾妻町	14	10		2		4		19	1				1	8							16	10	4														89		
片品村	3	1				11	1		2								1																				21		
川場村	1	1			1	19			1		1																										27		
昭和村	6	4		2	3	28		5																		1											51		
みなかみ町	10	16		2		37	2	5	1	1				1												2	2		6							87			
玉村町	94	120	9	91	14	2	1	9	36	8	8	5	2	3																							417		
板倉町	1	1	2		3		36																											1	7		53		
明和町	4	1		4	5		48					1																						1	8	6	3	81	
千代田町	1	2	1	2	22		27					1													1												115		
大泉町	21	9	9	54	238	3	49	6	3		2	5																						1	4	1	33	28	469
邑楽町	14	3	2	10	42		52	3		1	2	1																										174	
転出計	2,261	2,070	848	1,464	1,153	374	381	754	478	394	439	547	149	298	12	23	66	20	104	144	60	60	80	35	172	42	21	72	158	406	78	54	117	540	170	14,044			

付表２ 市町村別県外からの転入者数一覧表（総数・平成27年10月～28年9月）

	北海道	青森県	岩手県	宮城県	秋田県	山形県	福島県	茨城県	栃木県	埼玉県	千葉県	東京都	神奈川県	新潟県	富山県	石川県	福井県	山梨県	長野県	岐阜県	静岡県	愛知県	三重県	滋賀県	京都府	大阪府	兵庫県	奈良県	和歌山県	鳥取県	島根県	岡山県	広島県	山口県	徳島県	香川県	愛媛県	高知県	福岡県	佐賀県	長崎県	熊本県	大分県	宮崎県	鹿児島県	沖縄県	国外	転入計										
前橋市	133	34	30	92	16	38	87	255	385	831	316	910	417	221	33	22	8	33	174	22	114	156	27	14	40	82	57	13	10	6	12	17	18	13	10	8	13	11	62	4	14	21	9	9	22	37	1,659	6,515										
高崎市	162	60	67	132	34	55	129	305	352	1,281	488	1,339	532	286	43	33	12	67	370	20	114	203	22	37	57	159	95	19	18	6	7	34	40	19	7	25	20	2	124	12	19	43	8	18	28	25	1,056	7,984										
桐生市	20	8	4	30	6	3	16	47	199	194	84	259	92	19	7	5		13	10	10	28	14	6	3	2	26	5	3		1	1	1	1	2	2	7	5	3	6		1	2	1		10	339	1,495											
伊勢崎市	36	13	23	45	19	17	49	185	292	849	176	529	214	89	12	14	5	30	146	22	75	89	52	11	23	62	29	6	2		5	7	24	4	2	4	5	11	62	1	19	10	9	10	13	16	1,153	4,469										
太田市	112	52	36	71	30	30	82	462	787	935	291	667	283	86	24	13	12	117	119	38	105	176	32	34	21	108	28	5		5	3	22	29	8	9	14	20	2	65	14	12	9	20	15	18	18	882	5,921										
沼田市	11		2	4	5	3	13	13	59	102	28	118	36	25	1	3	2	6	14	3	14	14	2	1	4	17	2		3			11	7		4		7		9		4	2	2		2	1	127	681										
館林市	13	8	6	31	4	7	17	86	340	292	60	216	91	17	6	2	5	7	19	13	29	45	4	13	6	25	14	5	1			12	11		1	3		12	1	8	1	1	7	4	6	184	1,633											
渋川市	15	2	5	5	9	1	13	24	37	135	46	131	58	49	4	2	1	6	28	7	21	25	5	2	5	13	5	3	3		2	3		4	2	2	1		4	1	2	1	5	1	1	2	351	1,042										
藤岡市	12	4	4	10	3	4	11	41	74	254	38	174	62	17	5	8	6	12	33		20	23	5	6	3	13	1	1	3		1	3	3			2	1	4	4	3		5	3		1	3	87	967										
富岡市	9		2	4	1		7	16	29	79	35	93	36	11	1	2		2	15	5	3	23	13		4	7	7			1	1							14			1			2	1	93	518											
安中市	5	2	2	2	3	2	8	26	22	99	41	115	40	18	3	2	3	5	31	4	16	18	2	3	1	6	2	2	1				1			2	1		11				6			4	117	626										
みどり市	4	4	2	6		1	5	26	77	80	32	84	38	8	2	2	1		6	2	12	6	4		2	14	4	2	1			1	1		1		2	1	4			1	3	1		1	5	82	528									
榛東村	8	3		5		3	9		15	66	13	39	11	172		1			84		35	4	6	1		2	2		3	1		1								7	5				1			1	40	538								
吉岡町	2	4		4	1	3	6	11	11	45	17	30	17	10		1				9	2	1	13	1		1	3								1			1	1		1			1	1	2	22	222										
上野村								2		4	3	4	5																						1								2					3	25									
神流町										4		4	2																																						11							
下仁田町			1					2	3	4	2	16	4								3	1												3		3									1				3	46								
南牧村			2			1				1	2	2	2							1																																11						
甘楽町	3	1	1		1	2	1	2	2	9	9	34	6	1		1		4	1			1	1		1	1	1																							25	119							
中之条町		2	3	5	1	1	4	2	6	30	17	33	18	4		1		5	7		4	4			3	2	6	1	1						2							1					1	44	208									
長野原町	2	1			1	1	2	2	9	9	29	28	15	3						12	1	4	3		2		1						1	4		3														13	150							
嬭恋村	4	2	1	5			2	5	15	16	18	45	25	5		2		1	56	3	3	1	1	2	1	1	4	1						1	2											2		2	1		1	256	484					
草津町	14	14	3	3	8	2	8	2	13	37	23	61	29	8		2		4	19	2	13	5			1		3	3	2						1				1							2		2	5		1	1	6	76	374			
高山村								1	1	7	5	6	2	1						1		3																															13	44				
東吾妻町	1		1			1	1	3	7	27	10	31	6	3		1		1	6			6	2		2	2		1																						1	11	124						
片品村	1						1	1	2	15	1	14	9	2						4		2																															12	67				
川場村	1			4			2		1	3	1	15	1	2						2	1		1																											1	2	37						
昭和村							1	10	12	11	14	11	6	3	1					5		2						5	2								2											3					148	236				
みなかみ町	13	1	1	4	2	1	1	9	20	44	16	71	12	14		2	1	6	16		10	2			3	7	3		1	1									8					2	1	1	5	1		3	2	91	376					
玉村町	12	9	6	2	3	1	7	24	15	103	26	105	41	9	3	2		3	21	3	9	13	2	2	6	8	7	2	1			3	2	1				2	1										1	2		1	4		271	755		
板倉町	2			1		1	4	15	38	62	18	37	17	6						2		2	3	1			2	6								1															1		1		1		41	265
明和町	1	1	1	1		5	5	27	31	56	16	39	15		3					1		2	3				1	1	5							2	3															2	17	247				
千代田町	6		1	1	1		5	8	24	57	13	23	8	1	1				1	7	1	3	1		5		3	2																						1		24	204					
大泉町	47	20	29	27	11	12	20	86	185	307	94	212	91	27	11	2	7	10	52	23	64	96	27	12	10	190	13	4	2	1	4	10	14	4	1	10	6	2	47	12	16	5	10	3	12	22	501	2,371										
邑楽町	11	6	1	10	4	2	5	13	86	67	23	87	18	5					12	3	1	14	13	2		1	14	11	1	2																							2	40	468			
県計	660	251	234	504	163	197	521	1,711	3,149	6,115	2,005	5,582	2,259	1,122	160	123	63	341	1,277	187	721	963	217	148	198	774	316	73	54	22	51	135	169	56	46	81	92	37	478	58	100	128	83	69	115	170	7,783	39,761										

付表2 市町村別県外からの転入者数一覧表（男・平成27年10月～28年9月）

	北海道	青森県	岩手県	宮城県	秋田県	山形県	福島県	茨城県	栃木県	埼玉県	千葉県	東京都	神奈川県	新潟県	富山県	石川県	福井県	山梨県	長野県	岐阜県	静岡県	愛知県	三重県	滋賀県	京都府	大阪府	兵庫県	奈良県	和歌山県	鳥取県	島根県	岡山県	広島県	山口県	徳島県	香川県	愛媛県	高知県	福岡県	佐賀県	長崎県	熊本県	大分県	宮崎県	鹿児島県	沖縄県	国 外	転 入 計			
前橋市	69	19	21	65	8	19	46	156	205	483	195	530	231	124	17	14	2	20	102	13	75	92	14	9	16	56	35	6	7	3	10	13	11	9	6	4	7	5	43	2	6	12	4	4	9	24	897	3,718			
高崎市	107	39	40	80	18	21	70	177	219	722	287	756	313	168	21	23	8	39	193	14	74	114	14	22	29	97	62	13	10	4		21	21	11	5	12	12	2	63	8	14	30	7	9	17	14	651	4,651			
桐生市	12	5	2	17	2	1	12	30	108	117	56	138	57	8	5	2		9	8	5	17	10	5	1	1	16	3	2		1	1		1	1	1	4	5	2	4		1	1	1		4	132	808				
伊勢崎市	23	6	14	31	13	8	28	118	182	469	116	289	127	52	5	13	4	17	94	16	46	54	31	6	14	34	20	3	2		3	4	15	3	2	4	3	6	37	1	8	6	5	7	8	13	603	2,563			
太田市	82	43	24	52	22	21	49	382	410	547	190	416	181	63	16	10	6	114	72	17	73	105	21	24	16	88	22	5		5		13	17	5	3	11	10	2	47	8	9	6	13	12	11	17	480	3,740			
沼田市	7		1	3	2	1	6	9	31	56	19	72	19	13		3	1	4	9	2	4	5	1	1	2	7	2		1			8	2		3		5		6			1	1		1		85	393			
館林市	9	5	3	17	2	3	13	57	184	159	40	122	58	14	2			6	12	6	20	30	4	7	3	15	11	3			6	8			3			6	1	3	1	1	5		5	87	931				
渋川市	8	1	4	3	5	1	6	18	16	76	30	63	31	22	2	1	1	3	15	4	15	21	4	1	3	9	1		3		1	2		1	1	1		3	1		1	2	1	1	1	248	631				
藤岡市	9	3	3	7	2	2	6	29	28	135	26	98	43	12	3	5	4	7	21		12	13	4	5	2	9	1		3		1	3	2			2	1		1	2		4	2		1	2	50	563			
富岡市	5		1	2	1		6	12	21	43	24	58	24	5	1	1		2	8	3	1	17	4		1	3	3			1								10						2	1	38	298				
安中市	3	2	2	2	1	1	5	9	13	52	28	54	26	8	2	2	2	3	15	2	10	10	1		1		1	2								1	1		6				3			2	71	341			
みどり市	4	3	1	4			4	16	44	44	17	57	19	2	1	1			3	1	7	5	2			10	3	2				1	1				1	1	3			1			1	4	38	301			
榛東村	6	2		4		2	6		9	45	11	22	11	169		1			81		29	3	4	1		1	1		2			1						6	2			1				1	25	446			
吉岡町		1		3	1	1	2	4	3	23	7	12	12	4		1			6		1	8			1	2									1	1			1	1		1	2	12	111						
上野村								1		3	3	4	2																				1															16			
神流町										2		4	2																																				8		
下仁田町								1		2	1	6	3																			1																	1	15	
南牧村						1				1	1	1								1																														5	
甘楽町	2		1		1	1	1	2	1	6	6	16	5	1		1			1							1								3						2									7	58	
中之条町		1	2	3		1	3	1	3	9	12	18	10	1		1		4	2		3	2			3		2	1	1					2					1							1	19	106			
長野原町	2	1			1	1	2	1	4	4	26	11	6	3					6		3	1		1		1								3		2					4						6	89			
嬬恋村	3	2		4			2	2	5	9	12	20	10	3		2		1	42	2			1	2		1	2	1				1	1							2			2			1	218	351			
草津町	6	4	1	3	4	1	6		9	16	11	31	14	7		1		2	10	2	7	3			1		3	2											1						3			2	30	180	
高山村									1	4	1	4	2	1							1													1																12	29
東吾妻町	1		1			1		2	6	14	5	13	4					1	1				3	1		1																					1	5	60		
片品村	1							1	2	7		9	7						1			2						1																		1			8	40	
川場村	1			2					1	3		6	1	1						2	1		1																									1	1	21	
昭和村						1	7	4	5	5	5	5	3	1	1					2		1					4	1															3					82	125		
みなかみ町	8		1	2		1	1	5	11	30	10	42	8	7		2	1	5	7		4	1			1	4	2										2		1	1			3	1		2	1	40	205		
玉村町	8	3	3	1			3	12	7	63	12	51	23	5	2	1			14		3	8	1	2	3	4	3				2	1	1				1					1						118	366		
板倉町	1					1	3	11	20	35	14	21	10	3							2	1	1			2	6					1								2			1					28	165		
明和町	1	1	1	1		5		16	10	30	12	28	9		3						1	3			1	1	4						2	2						2	2			3		1	1	1	7	148	
千代田町	5				1		2	3	4	32	10	17	5	1				1	2		1	1		3		2							2								1							14	108		
大泉町	42	15	24	22	9	10	16	60	112	190	58	155	55	20	9	2	6	6	33	8	41	56	16	9	7	181	11	4	2		2	8	3	4	1	5	5		39	9	13	5	6	2	10	16	248	1,555			
邑楽町	7	5	1	7	3	2	3	10	54	39	16	55	6	4				11	2		6	10	2		1	8	4	1	2		1			1	1				1	1			1			2	21	290			
県計	432	161	151	335	96	106	302	1,152	1,727	3,475	1,261	3,204	1,337	722	90	87	35	255	765	96	457	579	131	94	108	555	204	45	33	14	26	87	92	35	25	49	53	18	303	39	54	87	51	43	66	116	4,282	23,435			

付表2 市町村別県外からの転入者数一覧表(女・平成27年10月～28年9月)

	北海道	青森県	岩手県	宮城県	秋田県	山形県	福島県	茨城県	栃木県	埼玉県	千葉県	東京都	神奈川県	新潟県	富山県	石川県	福井県	山梨県	長野県	岐阜県	静岡県	愛知県	三重県	滋賀県	京都府	大阪府	兵庫県	奈良県	和歌山県	鳥取県	島根県	岡山県	広島県	山口県	徳島県	香川県	愛媛県	高知県	福岡県	佐賀県	長崎県	熊本県	大分県	宮崎県	鹿児島県	沖縄県	国 外	転入計		
前橋市	64	15	9	27	8	19	41	99	180	348	121	380	186	97	16	8	6	13	72	9	39	64	13	5	24	26	22	7	3	3	2	4	7	4	4	4	6	6	19	2	8	9	5	5	13	13	762	2,797		
高崎市	55	21	27	52	16	34	59	128	133	559	201	583	219	118	22	10	4	28	177	6	40	89	8	15	28	62	33	6	8	2	7	13	19	8	2	13	8		61	4	5	13	1	9	11	11	405	3,333		
桐生市	8	3	2	13	4	2	4	17	91	77	28	121	35	11	2	3		4	2	5	11	4	1	2	1	10	2	1			1	1	1	3			1	2			1		6	207	687					
伊勢崎市	13	7	9	14	6	9	21	67	110	380	60	240	87	37	7	1	1	13	52	6	29	35	21	5	9	28	9	3			2	3	9	1			2	5	25		11	4	4	3	5	3	550	1,906		
太田市	30	9	12	19	8	9	33	80	377	388	101	251	102	23	8	3	6	3	47	21	32	71	11	10	5	20	6				3	9	12	3	6	3	10		18	6	3	3	7	3	7	1	402	2,181		
沼田市	4		1	1	3	2	7	4	28	46	9	46	17	12	1		1	2	5	1	10	9	1		2	10					3	5		1		2		3		4	1	1		1	1	42	288			
館林市	4	3	3	14	2	4	4	29	156	133	20	94	33	3	4	2	5	1	7	7	9	15		6	3	10	3	2	1			6	3		1			6		5			2	4	1	97	702			
渋川市	7	1	1	2	4		7	6	21	59	16	68	27	27	2	1		3	13	3	6	4	1	1	2	4	4	3			1	1		3	1	1	1	1		2		3			1	103	411			
藤岡市	3	1	1	3	1	2	5	12	46	119	12	76	19	5	2	3	2	5	12		8	10	1	1	1	4		1				1		3	1	1		4	3	1		1	1		1	37	404			
富岡市	4		1	2			1	4	8	36	11	35	12	6		1			7	2	2	6	9		3	4	4						1		1			4			1					55	220			
安中市	2				2	1	3	17	9	47	13	61	14	10	1		1	2	16	2	6	8	1	3		6	1		1			1			1			5				3			2	46	285			
みどり市		1	1	2		1	1	10	33	36	15	27	19	6	1	1	1		3	1	5	1	2		2	4	1		1				1			1		1		1	2	1		1	44	227				
榛東村	2	1		1		1	3		6	21	2	17		3					3		6	1	2		1	1	1	1	1										1	3						15	92			
吉岡町	2	3		1		2	4	7	8	22	10	18	5	6					3	2		5	1			1													1							10	111			
上野村							1		1			3														1																					3	9		
神流町									2																		1																						3	
下仁田町			1				1	3	2	1	10	1								3	1										2		3										1				2	31		
南牧村			2								1	1	2																																				6	
甘楽町	1	1				1		1	3	3	18	1							3	1		1	1		1	1					5									1							18	61		
中之条町		1	1	2	1		1	1	3	21	5	15	8	3				1	5		1	2				2	4																				25	102		
長野原町							1	5	5	3	17	9							6	1	1	2		1								1	1		1													7	61	
嬭恋村	1		1	1			3	10	7	6	25	15	2						14	1	3	1			1		2						1									1					38	133		
草津町	8	10	2		4	1	2	2	4	21	12	30	15	1		1		2	9		6	2						1	2			1				1						2	2		1	1	4	46	194	
高山村							1		3	4	2								1		2																			1							1	15		
東吾妻町						1	1	1	13	5	18	2	3		1				5			3	1		1	2		1																				6	64	
片品村						1			8	1	5	2	2						3																	1												4	27	
川場村				2			2				1	9		1																																		1	16	
昭和村							3	8	6	9	6	3	2						3		1						1	1					2															66	111	
みなかみ町	5	1		2	2		4	9	14	6	29	4	7			1	9			6	1				2	3	1		1				1				6		1		1	2		1	1	51	171			
玉村町	4	6	3	1	3	1	4	12	8	40	14	54	18	4	1	1		3	7	3	6	5	1		3	4	4	2	1		1	1			1	1					1	1			1	4	153	389		
板倉町	1			1			1	4	18	27	4	16	7	3					2			2														1												13	100	
明和町							5	11	21	26	4	11	6						1		1							1																		1		10	99	
千代田町	1		1	1			3	5	20	25	3	6	3		1				5	1	2			2			1	2																	1			1	10	96
大泉町	5	5	5	5	2	2	4	26	73	117	36	57	36	7	2		1	4	19	15	23	40	11	3	3	9	2				1	2	2	11			5	1	2	8	3	3		4	1	2	6	253	816	
邑楽町	4	1		3	1		2	3	32	28	7	32	12	1				1	1	1	8	3				6	7						1	1														19	178	
県計	228	90	83	169	67	91	219	559	1,422	2,640	744	2,378	922	400	70	36	28	86	512	91	264	384	86	54	90	219	112	28	21	8	25	48	77	21	21	32	39	19	175	19	46	41	32	26	49	54	3,501	16,326		

付表3 市町村別県外への転出者数一覧表（総数・平成27年10月～28年9月）

	北海道	青森県	岩手県	宮城県	秋田県	山形県	福島県	茨城県	栃木県	埼玉県	千葉県	東京都	神奈川県	新潟県	富山県	石川県	福井県	山梨県	長野県	岐阜県	静岡県	愛知県	三重県	滋賀県	京都府	大阪府	兵庫県	奈良県	和歌山県	鳥取県	島根県	岡山県	広島県	山口県	徳島県	香川県	愛媛県	高知県	福岡県	佐賀県	長崎県	熊本県	大分県	宮崎県	鹿児島県	沖縄県	国外	転入計		
前橋市	107	23	42	81	29	48	82	191	314	1,173	350	1,298	538	202	26	40	9	48	165	33	113	139	33	19	70	144	53	21	5	2	17	17	25	11	5	7	21	4	61	7	26	14	14	21	18	44	625	6,335		
高崎市	143	30	55	149	36	49	104	256	331	1,541	470	1,673	701	235	40	36	5	49	285	29	143	204	23	25	74	150	98	13	13	6	9	19	36	13	7	11	20	11	88	14	14	19	12	9	31	33	517	7,829		
桐生市	8	8	14	19	8	3	10	49	251	223	79	334	121	34	4	7	1	2	23	4	20	45	2	3	10	26	10	3		1	2	1	9	6		2	4	1	7	1		3	3	4	6	7	226	1,604		
伊勢崎市	44	32	11	38	10	17	48	144	254	973	205	680	310	84	19	15	8	23	96	15	73	148	32	16	22	73	28	4	1	4	4	29	10	4		5	3	1	28	3	7	8		14	14	19	475	4,051		
太田市	68	22	24	89	7	21	59	154	663	1,021	270	744	356	97	9	8	9	23	81	24	78	140	27	28	26	63	34	7	1	1	9	9	27	6	2	9	14	1	37	5	4	12	7	11	17	19	652	4,995		
沼田市	10	1	1	5	4	1	6	9	26	141	50	167	84	26	1	2		3	25	4	8	8	1		11	7			3	1		1	1	1	1	3	12		1					1	6	58	689			
館林市	20	8	1	26	7	4	14	94	300	385	78	276	120	12	4	3		5	17	6	16	29	12	4	14	30	6	4	1	1		3	4	1	1	1	2	1	25	4	1	8	2	5	5	3	180	1,743		
渋川市	16		3	11	3	5	17	27	44	187	72	207	72	15	5	4	1	8	27	4	17	67	4	2	3	12	10	4	1	2		2	1	3		1		6	2	3	2	1	1	1	5	74	952			
藤岡市	15	8	2	9	2	1	7	20	30	344	41	185	54	27	1	3	3	5	17	8	12	15	3		4	8	6	2			3	7	3		1	3	1	1		3	1		5	4	58	922				
富岡市	13		2	4	2	2	2	15	18	106	32	137	52	11	1	3		3	15	3	15	10		5	8	9	4				1	1	2	1	1			3		1		1		1	81	565				
安中市	13	2	1	3		2	11	18	23	104	28	168	51	17	1	1		2	20	3	9	6	2	1	9	6	4	6								1	1		7	1		4	1		1	2	73	602		
みどり市	2	1	4	7	3	2	10	23	72	69	45	110	47	8	4		4		16	8	10	7	2	2	4	9		2	1		2	4	2	2	1		1		3	1		2	2	2		2	76	572		
榛東村	6	1	2	2		2	5	15	14	54	12	58	38	176				3	89		15	3	3		2	4	2					2						7			6	1		4	2	9	537			
吉岡町	1			1			1	2	9	35	12	48	21	6	3	2	1		2		1	5		1	2	1					1	1		1			6				1		1	14	179					
上野村				2			1		2	7		5	1									2																								5	25			
神流町										10	2	3		1					2		1					1		1																					21	
下仁田町				3					2	11	4	18	7	1	1	1			4			3					1				1		2															10	69	
南牧村			1	1				1			2	4																																						9
甘楽町	2						2	4	3	33	9	27	14	2	1	1		2	3			1		1	1	2										1	1		2		1						24	137		
中之条町	6		1	9	1	1	7	4	16	38	14	44	19	3	1	3		1	11	1	6	3	1	3	1	1	3	1				5						2							1	32	239			
長野原町	9	1	2	1			1	3	6	14	5	33	8					2	13		3	2	5			2	1				1		1													3	14	130		
嬭恋村	11	1		2	1	5	2	5	4	32	14	52	18	4		5		2	46	3	3	5	1	2		3	5					2	1			1		2		2	3					220	457			
草津町	8	5	4	2	2	1	2	4	16	35	22	56	15	6				3	10	1	13	5	1		1	4	5				2	1									6	1		1	1	27	260			
高山村							1	1	2	10	1	14	2					1			1	1					2																					7	44	
東吾妻町				3		1	4	2	3	30	8	41	13	3	1		1	5	1	3	3	3			2	1												3								2	11	144		
片品村					1	1	3	3	2	16	4	18	12		1	1		1		2	2				1						1														1		11	81		
川場村	2			1				1	1	4		6	3	1							1	1																									2	23		
昭和村			1					2	6	11	12	15	6		2			1	5		1	3				2	2																	1				20	90	
みなかみ町	2	4	1	3			3	5	6	63	16	96	29	3	1	3		3	5	2	2	6		1	2	4	1				6				1	1		3				2	2	3	3	52	335			
玉村町	15	10	6	7	3		13	12	31	137	40	123	46	24		2		5	12	4	4	24		2	3	3	6		1			2			1			2	1	3		1	1		1	59	604			
板倉町				8		1	3	18	47	75	19	58	8	3			1			1	6	5			2	3	1	1														1	1		1		23	286		
明和町	3			5	3	1		7	15	84	1	29	13	2				2	1		2	6				2	2	4										2				1	1	3		1	12	202		
千代田町	7	2		1			1	4	19	45	8	26	4	1					3	1	3	1	4				2																2				30	164		
大泉町	26	8	8	8	8	6	13	67	193	346	58	231	85	24	7	4	4	7	20	9	35	106	15	10	8	20	11			2	1	10		1	1	3		13	3	2	2	2	9	2	8	366	1,762			
邑楽町	6	8	3	6	2	4	3	9	64	90	11	71	35		1		1		4		5	13		1	3	4	7					1	2				4							2	39	399				
県計	563	175	189	506	132	178	435	1,169	2,787	7,447	1,994	7,055	2,903	1,028	134	143	48	204	1,023	164	621	1,018	174	126	285	598	302	69	28	18	47	97	149	58	22	42	86	22	314	43	71	94	51	82	110	170	4,082	37,056		

付表3 市町村別県外への転出者数一覧表（男・平成27年10月～28年9月）

	北海道	青森県	岩手県	宮城県	秋田県	山形県	福島県	茨城県	栃木県	埼玉県	千葉県	東京都	神奈川県	新潟県	富山県	石川県	福井県	山梨県	長野県	岐阜県	静岡県	愛知県	三重県	滋賀県	京都府	大阪府	兵庫県	奈良県	和歌山県	鳥取県	島根県	岡山県	広島県	山口県	徳島県	香川県	愛媛県	高知県	福岡県	佐賀県	長崎県	熊本県	大分県	宮崎県	鹿児島県	沖縄県	国外	転入計			
前橋市	60	14	25	55	19	22	58	100	185	627	213	687	301	119	17	24	6	31	92	20	65	84	19	11	33	82	30	12	1	2	11	8	20	7	3	5	10	3	41	4	17	8	8	14	8	19	262	3,462			
高崎市	90	19	32	95	22	26	69	152	206	838	252	914	410	144	32	20	2	31	169	19	93	129	13	16	38	101	53	10	10	5	3	9	21	10	3	6	16	4	48	12	7	12	7	6	20	24	241	4,459			
桐生市	5	4	10	13	3	2	7	32	123	119	41	181	66	17	3	5	1	1	13	1	10	28	2	1	4	13	5	1		1		1	6	2		2	3	1	4	1		2	2	3	4	4	127	874			
伊勢崎市	30	16	9	21	8	12	31	102	134	518	122	384	181	56	10	7	7	15	60	11	51	89	19	11	12	48	21	1	1	3	4	3	5	2		4	1	1	19		3	4		9	9	11	237	2,302			
太田市	56	16	22	52	6	16	48	95	360	573	170	421	222	62	5	1	5	14	52	11	50	87	13	17	17	41	22	5	1	1	4	5	17	5	2	6	7		25	2	4	8	5	8	14	13	436	3,022			
沼田市	6	1	1	4	1	1	5	8	17	74	20	85	52	14		1		2	13	3	3	7			4	1				3			1		1	1	7		1						3	22	362				
館林市	14	6	1	18	3	3	7	52	168	203	42	140	74	6	2	2		2	11	5	12	20	8	4	7	15	5	3	1	1		3	2		1		1	1	15	3	1	5	2	2	3	2	110	986			
渋川市	11		1	6	3	3	11	17	25	93	40	116	37	7	2	2		5	17	2	13	49	4	2	2	6	5		1	1		2		2			1		1	1	1	1			1	34	525				
藤岡市	11	3	2	5	2	1	3	11	14	186	23	93	28	17		2	2	4	12	4	8	13	2		4	4	3				2	3	1			1	3	1	1		2			3	1	28	503				
富岡市	6		2	2	1	1	1	12	9	53	18	62	21	5	1	1		3	9	2	9	7		2	5	5	3				1	1	2		1				2			1				31	279				
安中市	8	1	1	3		1	7	10	11	45	15	84	24	8	1	1		2	7	2	7	2	2	1	4	1	2	4								1			6	1		3	1				32	298			
みどり市	1		2	3	2	2	6	12	39	34	21	51	29	4	2		2		8	3	7	4		2	2	6			1		2	3	2	2				2	1		1	1	2		2	33	294				
榛東村	5		1	2		2	3	8	10	32	10	34	22	171				1	86		11	1	3		1	2						1						5			3	1		1	2	1	419				
吉岡町	1			1			1	2	4	18	5	28	14	3		1	1		2		1	2		1	1													2							1	3	92				
上野村				2					1	4		3										1																										11			
神流町										3	1	1		1							1					1		1																					9		
下仁田町				3					1	2	2	11	4			1			4			3					1						1															4	37		
南牧村								1			1	3																																						5	
甘楽町	1						1	1	2	15	5	10	12	1	1	1		2	1			1				2													1		1								8	66	
中之条町	4		1	3	1		5	3	7	24	10	19	14			1		1	5	1	5	1	1	2			1						4					1								1	4	119			
長野原町	3	1	1				1	2	5	4	2	13	5					2	6		3	1	4			2						1		1													1	14	72		
嬬恋村	7	1		2		4	2	4	1	16	7	23	6	3		4		1	22	2	1	1		2		2	3						1	1			1		2		1	2					203	325			
草津町	5	1	1	2	1		2	2	13	19	8	24	8	5				2	3	1	7	3			1	2	2						1	1								4		1				12	131		
高山村									1	3	1	6	1					1				1				1																							5	20	
東吾妻町				3			3	2	1	12	2	17	7	2	1			1	2			3	2		1														1								2	5	67		
片品村						1	1	1	2	9	2	7	8			1	1					2																								1		4	40		
川場村	2			1				1		3		1	1								1																													10	
昭和村							1	4	5	5	4	3		1				1			1	1				1	1																1						10	39	
みなかみ町		1	1	1			3	4	4	32	9	50	16	1	1	2		2	2		2	4		1	1	3	1				2				1		1					2	1		2	2	29	181			
玉村町	10	3	4	4	2		5	6	16	80	20	62	28	10		1		2	5	1	4	14		2	2	2	2		1					1				2	1	2		1					27	320			
板倉町				5		1	1	13	19	32	8	24	5	1			1				5	3			2	2	1															1	1			1		15	141		
明和町	1			4	1	1		2	6	53		20	8	2							1	4			2	1	3												2			1	1	2			6	121			
千代田町	6	2					1	2	14	26	5	14	4	1					2			1	3			2																	1					8	92		
大泉町	23	8	6	7	8	4	11	42	98	210	39	144	52	17	3	3	4	4	9	4	24	65	8	4	3	12	5			2	1	5		1	1	2		13	2	1	2	2	7	2	6	257	1,121				
邑楽町	3	6	3	4	2	3	2	5	31	46	7	36	16						2		3	12		1	2	5								1	1			3						2	19	215					
県計	369	103	126	321	85	106	295	705	1,531	4,011	1,126	3,772	1,679	677	83	80	32	129	615	92	398	643	103	80	146	360	174	37	20	14	27	40	93	37	12	27	51	13	197	29	43	59	33	54	68	97	2,227	21,019			

付表3 市町村別県外への転出者数一覧表（女・平成27年10月～28年9月）

	北海道	青森県	岩手県	宮城県	秋田県	山形県	福島県	茨城県	栃木県	埼玉県	千葉県	東京都	神奈川県	新潟県	富山県	石川県	福井県	山梨県	長野県	岐阜県	静岡県	愛知県	三重県	滋賀県	京都府	大阪府	兵庫県	奈良県	和歌山県	鳥取県	島根県	岡山県	広島県	山口県	徳島県	香川県	愛媛県	高知県	福岡県	佐賀県	長崎県	熊本県	大分県	宮崎県	鹿児島県	沖縄県	国 外	転入計				
前橋市	47	9	17	26	10	26	24	91	129	546	137	611	237	83	9	16	3	17	73	13	48	55	14	8	37	62	23	9	4		6	9	5	4	2	2	11	1	20	3	9	6	6	7	10	25	363	2,873				
高崎市	53	11	23	54	14	23	35	104	125	703	218	759	291	91	8	16	3	18	116	10	50	75	10	9	36	49	45	3	3	1	6	10	15	3	4	5	4	7	40	2	7	7	5	3	11	9	276	3,370				
桐生市	3	4	4	6	5	1	3	17	128	104	38	153	55	17	1	2		1	10	3	10	17		2	6	13	5	2		2		3	4			1		3			1	1	1	2	3	99	730					
伊勢崎市	14	16	2	17	2	5	17	42	120	455	83	296	129	28	9	8	1	8	36	4	22	59	13	5	10	25	7	3		1		26	5	2		1	2		9	3	4	4		5	5	8	238	1,749				
太田市	12	6	2	37	1	5	11	59	303	448	100	323	134	35	4	7	4	9	29	13	28	53	14	11	9	22	12	2		5	4	10	1		3	7	1	12	3		4	2	3	3	6	216	1,973					
沼田市	4			1	3		1	1	9	67	30	82	32	12	1	1		1	12	1	5	1	1		7	6				1			1		2	5						1	3	36	327							
館林市	6	2		8	4	1	7	42	132	182	36	136	46	6	2	1		3	6	1	4	9	4		7	15	1	1				2	1		1	1		10	1		3		3	2	1	70	757					
渋川市	5		2	5		2	6	10	19	94	32	91	35	8	3	2	1	3	10	2	4	18			1	6	5	4		1			1	1				5	1	2	1	1	1	1	4	40	427					
藤岡市	4	5		4			4	9	16	158	18	92	26	10	1	1	1	1	5	4	4	2	1			4	3	2				1	4	2								1	1		2	3	30	419				
富岡市	7			2	1	1	1	3	9	53	14	75	31	6		2			6	1	6	3		3	3	4	1						1				1		1					1	50	286						
安中市	5	1				1	4	8	12	59	13	84	27	9					13	1	2	4			5	5	2	2									1		1			1		1	2	41	304					
みどり市	1	1	2	4	1		4	11	33	35	24	59	18	4	2		2		8	5	3	3	2		2	3		2				1			1		1				1	1					43	278				
榛東村	1	1	1				2	7	4	22	2	24	16	5				2	3		4	2			1	2	2						1								2		3		3		8	118				
吉岡町								5	17	7	20	7	3	3	1							3				1	1					1	1			1				4				1			11	87				
上野村							1		1	3		2	1									1																										5	14			
神流町										7	1	2								2																															12	
下仁田町								1	9	2	7	3	1	1																		1		1																6	32	
南牧村			1	1						1	1																																								4	
甘楽町	1						1	3	1	18	4	17	2	1					2					1	1											1		1												16	71	
中之条町	2			6		1	2	1	9	14	4	25	5	3	1	2			6		1	2		1	1	1	2	1				1							1										28	120		
長野原町	6		1	1				1	1	10	3	20	3						7			1	1				1																						2		58	
嬭恋村	4				1	1		1	3	16	7	29	12	1		1		1	24	1	2	4	1			1	2						1										1	1					17	132		
草津町	3	4	3		1	1		2	3	16	14	32	7	1				1	7		6	2	1			2	3						1										2	1			1	15	129			
高山村							1	1	1	7		8	1								1						1																							2	24	
東吾妻町						1	1		2	18	6	24	6	1					3	1	3		1		1	1														2									6	77		
片品村					1		2	2		7	2	11	4						1		2					1							1																	7	41	
川場村								1	1		5	2	1									1																													2	13
昭和村			1					1	2	6	7	11	3		1			1	4			2				1	1																								10	51
みなかみ町	2	3		2				1	2	31	7	46	13	2		1		1	3	2		2			1	1							4								3			1		1	1	23	154			
玉村町	5	7	2	3	1		8	6	15	57	20	61	18	14		1		3	7	3		10				1	1	4							1						1				1	1	32	284				
板倉町				3			2	5	28	43	11	34	3	2						1	1	2					1		1																					8	145	
明和町	2			1	2			5	9	31	1	9	5					2	1		1	2					1	1																		1			1	6	81	
千代田町	1			1				2	5	19	3	12								1	1	3		1																					1					22	72	
大泉町	3		2	1		2	2	25	95	136	19	87	33	7	4	1		3	11	5	11	41	7	6	5	8	6					5					1			1	1			2		2	109	641				
邑楽町	3	2		2		1	1	4	33	44	4	35	19		1		1		2		2	1			3	2	2									1													20	184		
県 計	194	72	63	185	47	72	140	464	1,256	3,436	868	3,283	1,224	351	51	63	16	75	408	72	223	375	71	46	139	238	128	32	8	4	20	57	56	21	10	15	35	9	117	14	28	35	18	28	42	73	1,855	16,037				

※「群馬県移動人口調査結果(年報)」はインターネットでも提供しております。

・ホームページアドレス

パソコンからは、【<http://toukei.pref.gunma.jp/>】

画面左上の「毎月公表」-「移動人口調査」をご覧ください。

群馬県移動人口調査結果

(平成28年・年報)

統計資料番号 28-13

平成29年1月印刷・発行

編集・発行

群馬県企画部統計課

前橋市大手町一丁目1-1

TEL 027-226-2406(直通)

統計調査に御協力を！

《 内容に関するお問い合わせ先 》

群馬県企画部統計課 人口社会係

電 話 027-226-2406(直通)