



統計資料 27-18

平成 27 年

群馬県移動人口調査結果

(平成26年10月～平成27年9月)

(年 報)

群馬県企画部統計課

ま え が き

この報告書は、毎月実施している「群馬県移動人口調査」の結果より、平成26年10月から平成27年9月までの1年間における市町村別の人口、世帯数及びその移動状況をまとめたものです。

この報告書が、各種行政施策をはじめ、各分野での基礎資料として広く御活用いただければ幸いです。

この調査の実施にあたり、日頃から特段の御協力をいただいております各市町村の関係各位に対しまして、深く感謝申し上げますとともに、今後とも一層の御協力を賜りますようお願い申し上げます。

平成28年3月

群馬県企画部長 笠原 寛

利 用 上 の 注 意

1 この報告書は、県下市町村の人口や世帯数及びその動向（自然増減や社会増減）を明らかにするために実施している「群馬県移動人口調査」の平成26年10月から平成27年9月までの調査結果を収録したものです。

本調査は、平成22年10月1日実施の国勢調査結果による人口及び世帯数を基礎とし、これに毎月の住民基本台帳法に定める届出に基づく移動数等を加減して算出しています。

なお、社会動態のうち「県内」における転出につきましては、県内転出者数と県内転入者数を一致させるために、県内からの転入の届出があった時点で前住地の市町村に転出の届出がなされたものとみなし、届出のあった転入者数をベースに転出者数を組み替えて算出しています。

2 平成27年10月1日の人口及び世帯は、平成27年国勢調査要計表による集計結果（速報）の結果を用いているため、第1表「市町村別人口及び世帯」の人口増加と第2表「市町村別人口増減状況」の人口増加は一致していません。

なお、平成27年10月1日の人口及び世帯数は、速報値であるため、後日総務省統計局が公表する確定数とは相違することがあります。

3 総務省統計局が算定している「人口推計」や、総務省自治行政局が公表している「住民基本台帳人口」とは、人口の定義や算出方法が異なるため合致していませんので、利用に当たっては御留意ください。

4 その他

- ・ 結果概要の摘要及び統計表中一印は減少を示します。
- ・ 統計表中の比率は、第1表の人口・世帯については、平成26年10月1日現在の人口・世帯に対する百分比（%：パーセント）で、第2表の人口増加・自然動態及び社会動態については、平成26年10月1日現在の人口に対する千分比（‰：パーミル）で算出しています。
- ・ 人口密度の算出に用いる面積は、国土交通省国土地理院「全国都道府県市区町村別面積調（平成26年10月1日現在）」によります。

※ この報告書に関するお問い合わせは、

群馬県企画部統計課人口社会係 TEL027-226-2406（直通）へお願いします。

目 次

調査結果の概要

1 本県の人口と世帯	-----	1 頁
2 市町村別人口	-----	3
3 本県の自然動態	-----	1 0
4 本県の社会動態	-----	1 1

群馬県移動人口調査の概要	-----	1 3
--------------	-------	-----

統 計 表

第 1 表	市町村別人口及び世帯	-----	1 5
第 2 表	市町村別人口増減状況	-----	1 9
第 3 表	月別市町村別人口推移	-----	2 3
第 4 表	月別市町村別世帯数推移	-----	2 7
第 5 表	県内からの転入者数	-----	3 1
第 6 表	県内への転出者数	-----	3 3
第 7 表	県外からの転入者数	-----	3 5
第 8 表	県外への転出者数	-----	3 7
第 9 表	出生者数	-----	3 9
第 1 0 表	死亡者数	-----	4 1
第 1 1 表	都道府県別転入者数	-----	4 3
第 1 2 表	都道府県別転出者数	-----	4 4

付表 1	県内市町村間の転入・転出者数一覧表(総数・男・女)	-----	4 5
2	市町村別県外からの転入者数一覧表(総数・男・女)	-----	5 1
3	市町村別県外への転出者数一覧表(総数・男・女)	-----	5 7

調査結果の概要

1 本県の人口と世帯（平成27年10月1日現在）

(1) 人口は1,973,476人

本県の人口は1,973,476人で、前年(1,977,013人)と比べると3,537人減少した。

1年間の増加数について、平成26年10月1日現在の人口は平成22年国勢調査の結果を基に群馬県移動人口調査によって得られた人口の移動数に基づいて推計した値であり、平成27年10月1日の人口は、平成27年国勢調査の速報結果である。

群馬県移動人口調査結果による自然動態及び社会動態からみた人口の増加数は、-6,718人となっている。

(表1、統計表第2表 参照)

(2) 人口増減率は-0.34%

群馬県移動人口調査結果による自然動態及び社会動態からみた本県の人口増減率は、-0.34%で、平成17年から11年連続でマイナスとなった。

なお、平成27年国勢調査速報結果からみた人口増減率は、-0.18%となっている。

(表1、統計表第2表 参照)

(3) 人口密度は310.2人/km²

国土交通省国土地理院による「全国都道府県市区町村別面積調」(平成26年10月1日現在)による県土面積6362.28km²をもとに算出した人口密度は310.2人/km²となり、前年(310.7人/km²)と比べると、0.5人/km²減少した。

(表1 参照)

(4) 世帯数は773,186世帯

本県の世帯数は773,186世帯で、前年(779,267世帯)と比べると、6,081世帯減少した。

(表1 参照)

(5) 1世帯あたり人員は2.55人

1世帯あたり人員は2.55人となり、前年(2.54人)と比べると0.01人増加した。

(表1 参照)

表1 本県の人口及び世帯数の推移(10月1日現在)

〔単位：人、世帯、％〕

年次	人 口 1)			人 口 増 減 数 2)	人 口 増 減 率 3)	人口密度 1平方km 当たり	性 比 女100人に対 する男の数	世 帯 数	1世帯 当 たり 人 員
	総数	男	女						
大正 9	1,052,610	514,106	538,504	—	—	166.7	95.5	195,486	5.38
14	1,118,858	548,633	570,225	66,248	1.23	177.2	96.2	207,223	5.40
昭和 5	1,186,080	581,007	605,073	67,222	1.17	187.2	96.0	217,058	5.46
10	1,242,453	606,779	635,674	56,373	0.93	196.1	95.5	225,223	5.52
15	1,299,027	637,708	661,319	56,574	0.89	205.0	96.4	234,332	5.54
20	1,572,787	759,140	813,647	273,760	2.77	244.0	93.3	295,802	5.32
25	1,601,380	778,910	822,470	28,593	0.60	252.8	94.7	294,846	5.43
30	1,613,549	781,607	831,942	12,169	0.15	254.8	93.9	301,500	5.35
35	1,578,476	759,639	818,837	-35,073	-0.44	248.6	92.8	321,441	4.91
40	1,605,584	778,916	826,668	27,108	0.34	252.8	94.2	359,831	4.46
45	1,658,909	808,270	850,639	53,325	0.66	261.0	95.0	405,344	4.09
50	1,756,480	859,364	897,116	97,571	1.15	276.4	95.8	459,914	3.82
55	1,848,562	908,871	939,691	92,082	1.03	290.9	96.7	516,390	3.58
60	1,921,259	947,013	974,246	72,697	0.77	302.3	97.2	556,268	3.45
平成 2	1,966,265	971,704	994,561	45,006	0.46	309.0	97.7	603,198	3.26
7	2,003,540	989,610	1,013,930	37,275	0.38	314.9	97.6	650,836	3.08
12	2,024,852	999,349	1,025,503	21,312	0.21	318.2	97.4	695,092	2.91
17	2,024,135	996,346	1,027,789	-717	-0.01	318.1	96.9	726,203	2.79
22	2,008,068	988,019	1,020,049	-16,067	-0.16	315.6	96.9	755,756	2.66
23	2,000,876	984,373	1,016,503	-7,192	-0.36	314.5	96.8	760,931	2.63
24	1,992,432	980,216	1,012,216	-8,444	-0.42	313.2	96.8	766,766	2.60
25	1,984,334	976,357	1,007,977	-8,098	-0.41	311.9	96.9	772,346	2.57
26	1,977,013	973,343	1,003,670	-7,321	-0.37	310.7	97.0	779,267	2.54
27	1,973,476	973,303	1,000,173	-3,537	-0.18	310.2	97.3	773,186	2.55

- 1) 大正9年から平成22年までは、国勢調査結果
平成23年から平成26年までは、群馬県移動人口調査結果(斜体)
平成27年の人口及び世帯数は、平成27年国勢調査要計表による集計結果(速報)
- 2) 大正14年から平成22年までは、前回国勢調査からの人口増減数
平成23年から平成27年までは、前年からの人口増減数
- 3) 人口増減数を期間初めの人口で除したもの
ただし、大正14年から平成22年までは年率に換算している

2 市町村別人口

(1) 市部・郡部別人口

市部・郡部別人口をみると、市部が1,679,197人、郡部が294,279人で、前年に比べて市部が2,566人の減少、郡部が971人の減少となった。

また、市部・郡部別人口の割合は市部が85.1%、郡部が14.9%であった。人口増減率については、市部が-0.15%、郡部が-0.33%となっている。

(表2 参照)

表2 市部・郡部別人口

[単位:人、%]

	平成27年10月1日				平成26年10月1日				対前年 増減数	対前年 増減率
	総数	男	女	割合	総数	男	女	割合		
群馬県	1,973,476	973,303	1,000,173	100.0	1,977,013	973,343	1,003,670	100.0	-3,537	-0.18
市部	1,679,197	826,657	852,540	85.1	1,681,763	826,911	854,852	85.1	-2,566	-0.15
郡部	294,279	146,646	147,633	14.9	295,250	146,432	148,818	14.9	-971	-0.33

(2) 市町村別人口

ア 市部

県内12市の人口をみると、30万人以上が2市、20万人以上30万人未満が2市、10万人以上20万人未満が1市、5万人以上10万人未満が5市、5万人未満が2市である。

上位5市は、高崎市370,751人、前橋市336,199人、太田市219,896人、伊勢崎市208,838人、桐生市114,760人となっており、この5市で県人口の63.4%を占めている。

(表3、図1 参照)

イ 郡部

県内23町村の人口をみると、3万人以上が2町、2万人以上3万人未満が2町、1万人以上2万人未満が8町村、5千人以上1万人未満が5町村、5千人未満が6町村である。

人口が最も多いのは大泉町の41,213人で、最も少ないのは上野村の1,228人となっている。

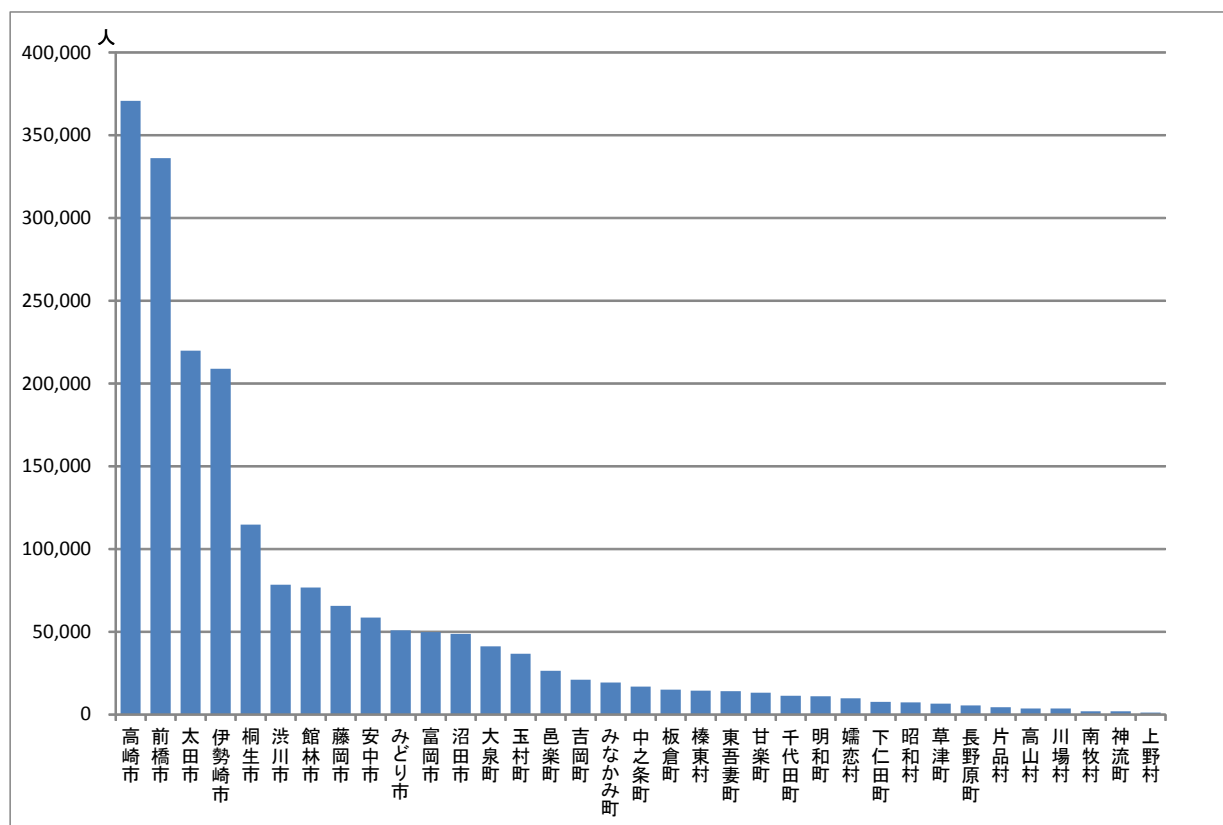
(表3、図1 参照)

表3 市町村別人口(平成27年10月1日現在)

[単位:人]

順位	市町村名	人口	順位	市町村名	人口	順位	市町村名	人口	順位	市町村名	人口
1	高崎市	370,751	11	富岡市	49,760	21	東吾妻町	14,116	31	高山村	3,679
2	前橋市	336,199	12	沼田市	48,697	22	甘楽町	13,210	32	川場村	3,648
3	太田市	219,896	13	大泉町	41,213	23	千代田町	11,331	33	南牧村	1,980
4	伊勢崎市	208,838	14	玉村町	36,653	24	明和町	11,042	34	神流町	1,956
5	桐生市	114,760	15	邑楽町	26,423	25	嬭恋村	9,787	35	上野村	1,228
6	渋川市	78,426	16	吉岡町	21,086	26	下仁田町	7,633	群馬県		1,973,476
7	館林市	76,676	17	みなかみ町	19,356	27	昭和村	7,355			
8	藤岡市	65,723	18	中之条町	16,842	28	草津町	6,512			
9	安中市	58,529	19	板倉町	15,024	29	長野原町	5,477			
10	みどり市	50,942	20	榛東村	14,338	30	片品村	4,390			

図1 市町村の人口規模順位(平成27年10月1日現在)



(3) 市町村別人口増減率

人口が増加した市町村は、吉岡町、大泉町、伊勢崎市、太田市、榛東村、明和町及び高崎市の7市町村となっている。また、人口が減少した市町村は、南牧村など28市町村である。

人口増加率は、吉岡町が0.89%で最も高く、大泉町0.50%、伊勢崎市0.43%と続いている。一方、人口減少率は、南牧村が-5.48%で最も高く、神流町-3.68%、下仁田町-3.54%と続いている。

(表4、図2 参照)

表4 市町村別人口増減率(平成26年10月～平成27年9月)

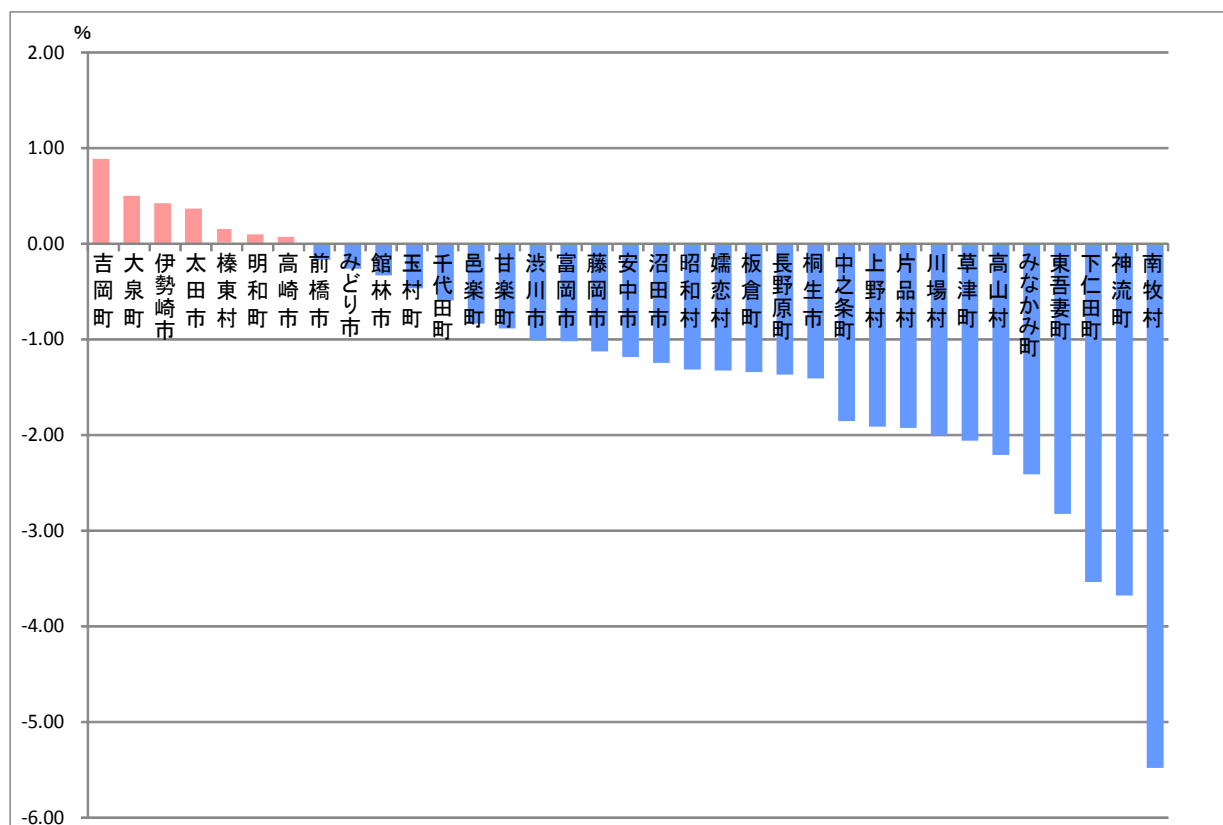
[単位: %]

順位	市町村名	人口増減率	順位	市町村名	人口増減率	順位	市町村名	人口増減率	順位	市町村名	人口増減率
1	吉岡町	0.89	11	玉村町	-0.47	21	孺恋村	-1.32	31	みなかみ町	-2.41
2	大泉町	0.50	12	千代田町	-0.59	22	板倉町	-1.34	32	東吾妻町	-2.82
3	伊勢崎市	0.43	13	邑楽町	-0.84	23	長野原町	-1.37	33	下仁田町	-3.54
4	太田市	0.37	14	甘楽町	-0.88	24	桐生市	-1.41	34	神流町	-3.68
5	榛東村	0.17	15	渋川市	-1.01	25	中之条町	-1.85	35	南牧村	-5.48
6	明和町	0.10	16	富岡市	-1.02	26	上野村	-1.91	群馬県		-0.34
7	高崎市	0.07	17	藤岡市	-1.12	27	片品村	-1.93			
8	前橋市	-0.17	18	安中市	-1.18	28	川場村	-2.00			
9	みどり市	-0.26	19	沼田市	-1.24	29	草津町	-2.06			
10	館林市	-0.33	20	昭和村	-1.32	30	高山村	-2.21			

$$\text{人口増減率} = \frac{\text{人口増減数(自然増減+社会増減)}}{\text{平成26年10月1日現在人口}} \times 100$$

(注)この表の人口増減率は、統計表第2表の自然動態と社会動態を基に上記の式で算出したもので、統計表第1表の平成27年国勢調査速報値と平成26年10月1日移動人口による対前年増加率とは異なります。

図2 市町村別人口増減率(平成26年10月～平成27年9月)

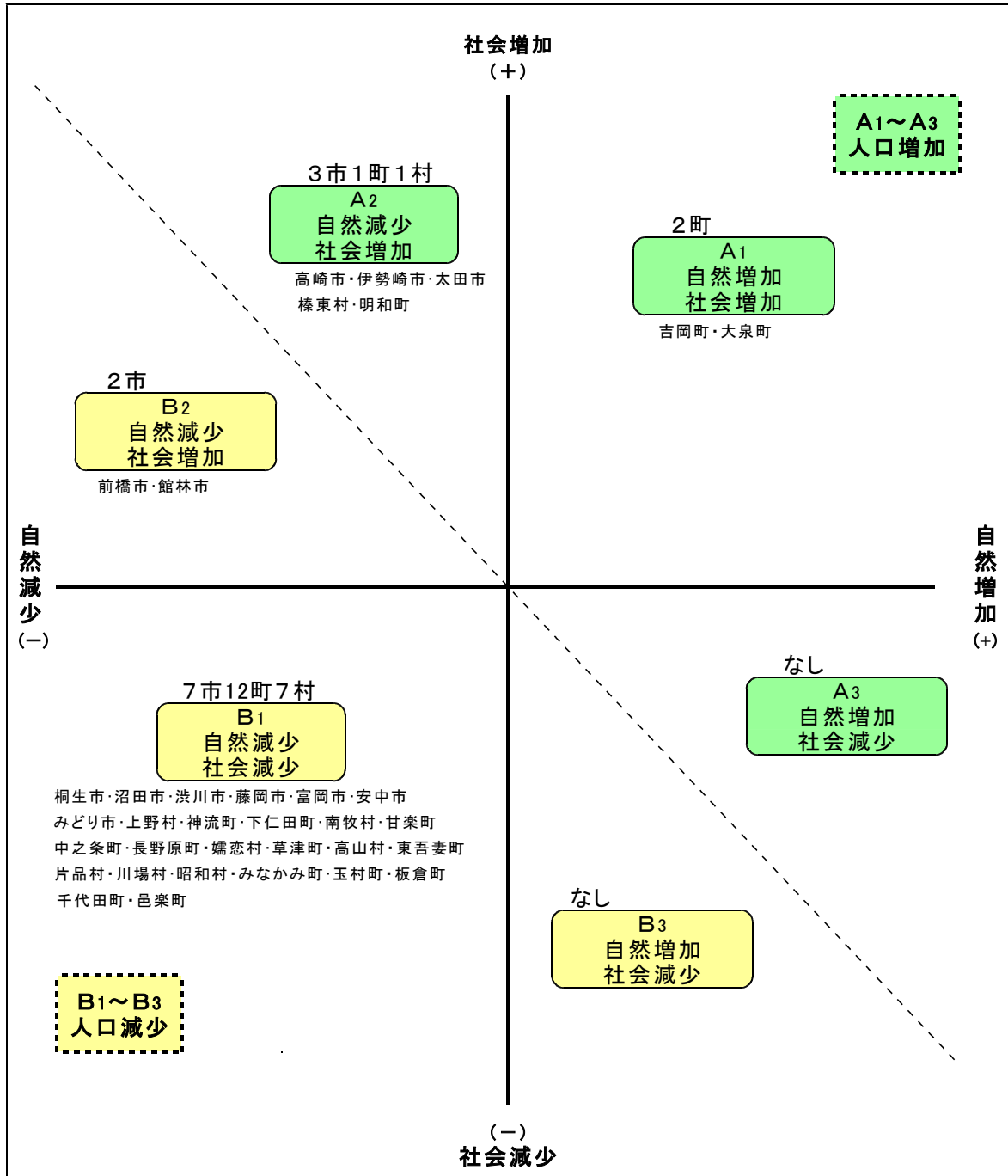


(4) 人口の増減要因

各市町村の人口の増減要因を図3のとおり6つに分類した。

斜めの点線より右上のA1～A3は人口が増加した市町村であり、斜めの点線より左下のB1～B3は人口が減少した市町村である。
 (図3 参照)

図3 市町村別の人口増減要因(自然動態と社会動態)



(5) 市町村別自然動態

市町村別の自然増加数をみると、最も多いのは吉岡町の87人、次いで大泉町となっている。一方、自然減少数が最も多いのは桐生市の-996人、次いで前橋市、高崎市となっている。

また、自然増加率をみると、吉岡町の0.42%が最も高く、次いで大泉町となっている。一方、自然減少率が最も高いのは南牧村の-3.39%、次いで神流町、下仁田町となっており、35市町村中33市町村で自然減少となっている。

出生率が最も高いのは吉岡町の1.23%、次いで大泉町、伊勢崎市となっている。一方、出生率が最も低いのは南牧村の0.10%、次いで下仁田町、神流町となっている。

死亡率が最も高いのは南牧村の3.49%、次いで神流町、下仁田町となっている。一方、死亡率が最も低いのは吉岡町の0.81%、次いで大泉町、玉村町となっている。

(表5、統計表第2表 参照)

表5 市町村別 自然増減数・自然増減率・出生率・死亡率(平成26年10月～平成27年9月)

[単位:人、%]

順位	自然増減数		自然増減率		出生率		死亡率	
	群馬県	-6,859	群馬県	-0.35	群馬県	0.75	群馬県	1.10
1	吉岡町	87	吉岡町	0.42	吉岡町	1.23	南牧村	3.49
2	大泉町	40	大泉町	0.10	大泉町	0.93	神流町	2.94
3	榛東村	-19	伊勢崎市	-0.03	伊勢崎市	0.88	下仁田町	2.44
4	上野村	-19	太田市	-0.09	太田市	0.86	上野村	2.31
5	明和町	-24	榛東村	-0.13	高崎市	0.85	高山村	1.91
6	川場村	-40	玉村町	-0.17	みどり市	0.83	川場村	1.81
7	片品村	-49	高崎市	-0.18	榛東村	0.81	東吾妻町	1.63
8	昭和村	-50	みどり市	-0.22	上野村	0.80	みなかみ町	1.60
9	長野原町	-53	明和町	-0.22	前橋市	0.77	嬭恋村	1.58
10	高山村	-53	前橋市	-0.26	明和町	0.76	中之条町	1.47
11	神流町	-54	邑楽町	-0.31	館林市	0.73	片品村	1.46
12	草津町	-54	館林市	-0.34	川場村	0.73	甘楽町	1.41
13	玉村町	-61	藤岡市	-0.51	甘楽町	0.71	桐生市	1.41
14	千代田町	-62	千代田町	-0.54	千代田町	0.71	安中市	1.39
15	伊勢崎市	-66	富岡市	-0.61	玉村町	0.69	長野原町	1.38
16	南牧村	-70	昭和村	-0.68	昭和村	0.65	草津町	1.38
17	邑楽町	-82	甘楽町	-0.70	沼田市	0.64	沼田市	1.35
18	甘楽町	-92	沼田市	-0.70	邑楽町	0.62	昭和村	1.33
19	嬭恋村	-100	渋川市	-0.71	富岡市	0.61	渋川市	1.30
20	みどり市	-111	草津町	-0.82	藤岡市	0.61	千代田町	1.25
21	板倉町	-125	板倉町	-0.83	渋川市	0.59	板倉町	1.24
22	中之条町	-163	安中市	-0.83	嬭恋村	0.57	富岡市	1.23
23	下仁田町	-174	桐生市	-0.86	安中市	0.56	藤岡市	1.12
24	東吾妻町	-182	長野原町	-0.94	草津町	0.56	館林市	1.07
25	太田市	-189	中之条町	-0.95	桐生市	0.54	みどり市	1.05
26	みなかみ町	-236	嬭恋村	-1.01	中之条町	0.51	前橋市	1.03
27	館林市	-258	川場村	-1.08	高山村	0.48	高崎市	1.03
28	富岡市	-306	片品村	-1.10	長野原町	0.44	明和町	0.98
29	藤岡市	-339	みなかみ町	-1.20	板倉町	0.41	太田市	0.95
30	沼田市	-346	東吾妻町	-1.25	みなかみ町	0.41	榛東村	0.94
31	安中市	-489	高山村	-1.43	東吾妻町	0.38	邑楽町	0.93
32	渋川市	-565	上野村	-1.51	片品村	0.36	伊勢崎市	0.91
33	高崎市	-673	下仁田町	-2.19	神流町	0.29	玉村町	0.86
34	前橋市	-886	神流町	-2.65	下仁田町	0.25	大泉町	0.83
35	桐生市	-996	南牧村	-3.39	南牧村	0.10	吉岡町	0.81

(6) 市町村別社会動態

社会増加数が最も多いのは太田市の995人、次いで伊勢崎市、高崎市となっている。一方、社会減少数が最も多いのは、桐生市の-630人、次いで藤岡市、沼田市となっている。

また、市町村別の社会増加率をみると、吉岡町の0.47%が最も高く、次いで伊勢崎市、太田市となっている。一方、社会減少率が最も高いのは南牧村の-2.09%、次いで東吾妻町、下仁田町となっており、35市町村中26市町村で社会減少となっている。

転入率が最も高いのは大泉町の8.33%、次いで榛東村、草津町となっている。一方、転入率が最も低いのは南牧村の1.45%、次いで神流町、下仁田町となっている。

転出率が最も高いのは大泉町の7.93%、次いで草津町、上野村となっている。一方、転出率が最も低いのは安中市の2.50%、次いで川場村、神流町となっている。

(表6、統計表第2表 参照)

表6 市町村別 社会増減数・社会増減率・転入率・転出率(平成26年10月～平成27年9月)

[単位:人、%]

順位	社会増減数		社会増減率		転入率		転出率	
	群馬県		群馬県		群馬県		群馬県	
	群馬県	141	群馬県	0.01	群馬県	3.47	群馬県	3.46
1	太田市	995	吉岡町	0.47	大泉町	8.33	大泉町	7.93
2	伊勢崎市	953	伊勢崎市	0.46	榛東村	6.26	草津町	7.01
3	高崎市	941	太田市	0.45	草津町	5.77	上野村	5.98
4	前橋市	324	大泉町	0.40	上野村	5.58	榛東村	5.96
5	大泉町	160	明和町	0.32	嬭恋村	5.48	嬭恋村	5.79
6	吉岡町	98	榛東村	0.30	昭和村	4.67	昭和村	5.30
7	榛東村	43	高崎市	0.25	長野原町	4.61	長野原町	5.04
8	明和町	35	前橋市	0.10	太田市	4.18	玉村町	4.34
9	館林市	5	館林市	0.01	玉村町	4.04	中之条町	4.02
10	上野村	-5	みどり市	-0.04	吉岡町	3.98	みなかみ町	3.86
11	千代田町	-6	千代田町	-0.05	伊勢崎市	3.87	太田市	3.73
12	神流町	-21	甘楽町	-0.18	明和町	3.60	千代田町	3.57
13	みどり市	-22	渋川市	-0.30	千代田町	3.52	南牧村	3.54
14	甘楽町	-24	玉村町	-0.30	高崎市	3.51	東吾妻町	3.53
15	長野原町	-24	嬭恋村	-0.31	前橋市	3.44	吉岡町	3.51
16	高山村	-29	安中市	-0.35	館林市	3.42	伊勢崎市	3.41
17	嬭恋村	-31	上野村	-0.40	みどり市	3.26	館林市	3.41
18	川場村	-34	富岡市	-0.41	中之条町	3.12	前橋市	3.35
19	片品村	-37	長野原町	-0.43	邑楽町	2.80	邑楽町	3.33
20	南牧村	-43	板倉町	-0.52	渋川市	2.79	みどり市	3.30
21	昭和村	-47	邑楽町	-0.53	甘楽町	2.66	明和町	3.29
22	板倉町	-78	沼田市	-0.54	みなかみ町	2.64	高崎市	3.26
23	草津町	-82	桐生市	-0.55	沼田市	2.53	渋川市	3.09
24	下仁田町	-107	藤岡市	-0.61	富岡市	2.47	沼田市	3.07
25	玉村町	-111	昭和村	-0.64	桐生市	2.45	藤岡市	3.02
26	邑楽町	-139	高山村	-0.78	藤岡市	2.40	桐生市	2.99
27	中之条町	-154	片品村	-0.83	板倉町	2.16	下仁田町	2.97
28	富岡市	-203	中之条町	-0.90	安中市	2.15	片品村	2.93
29	安中市	-208	川場村	-0.92	片品村	2.10	富岡市	2.87
30	東吾妻町	-228	神流町	-1.03	東吾妻町	1.96	甘楽町	2.85
31	渋川市	-238	みなかみ町	-1.22	高山村	1.94	高山村	2.72
32	みなかみ町	-240	草津町	-1.24	川場村	1.65	板倉町	2.68
33	沼田市	-265	下仁田町	-1.35	下仁田町	1.62	神流町	2.60
34	藤岡市	-407	東吾妻町	-1.57	神流町	1.57	川場村	2.57
35	桐生市	-630	南牧村	-2.09	南牧村	1.45	安中市	2.50

(7) 市町村別人口密度

市郡別に人口密度をみると、市部580.5人/km²、郡部84.8人/km²で、市部は郡部の約6.8倍の人口密度となっている。

市町村別で最も人口密度が高いのは大泉町の2,285.8人/km²で、次いで伊勢崎市、玉村町、館林市、太田市と続いている。一方、最も人口密度が低いのは上野村の6.8人/km²で、次いで片品村、南牧村、神流町、みなかみ町となっている。

なお、人口密度が最高の大泉町と最低の上野村では、約336倍の開きがある。

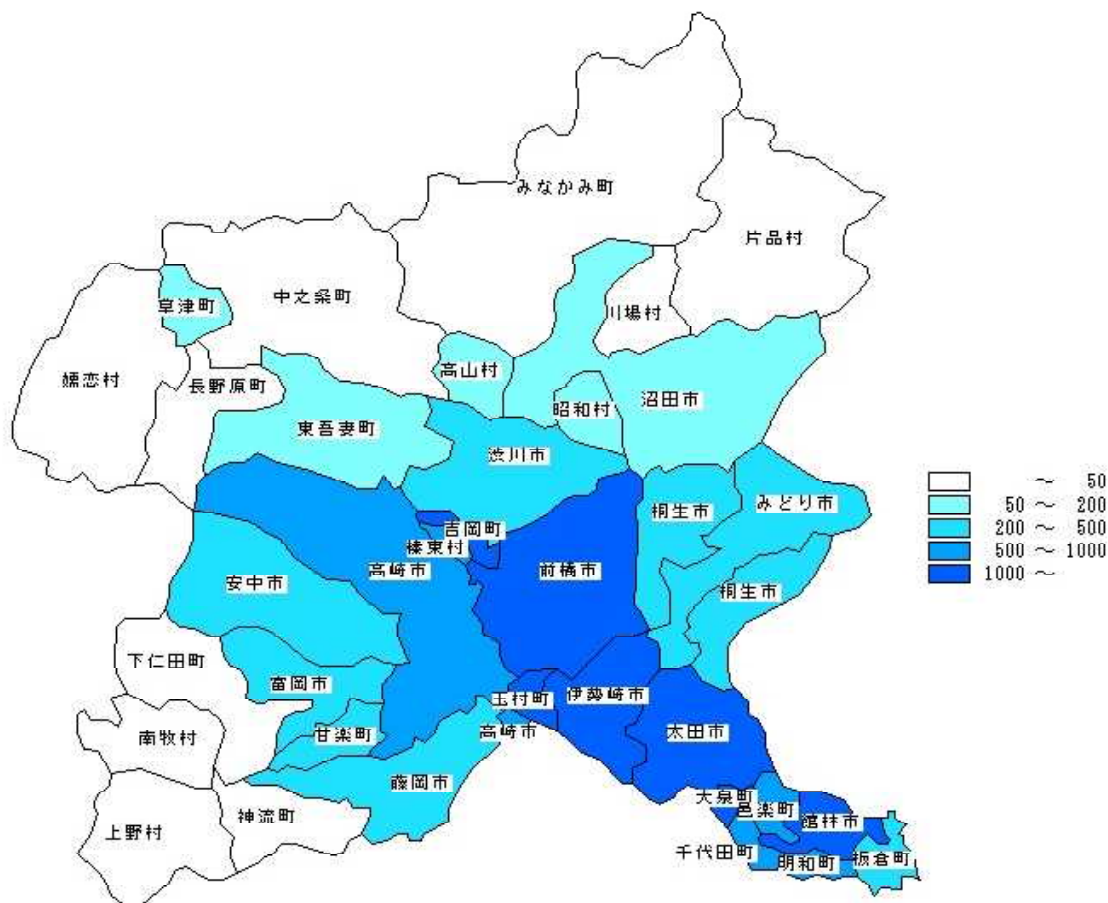
(表7、図4 参照)

表7 市町村別人口密度(平成27年10月1日現在)

[単位:人/km²]

順位	市町村名	人口密度	順位	市町村名	人口密度	順位	市町村名	人口密度	順位	市町村名	人口密度
1	大泉町	2,285.8	11	千代田町	521.4	21	草津町	130.9	31	みなかみ町	24.8
2	伊勢崎市	1,497.7	12	榛東村	513.5	22	昭和村	114.7	32	神流町	17.1
3	玉村町	1,421.8	13	桐生市	418.1	23	沼田市	109.8	33	南牧村	16.7
4	館林市	1,257.6	14	富岡市	405.0	24	高山村	57.3	34	片品村	11.2
5	太田市	1,252.7	15	藤岡市	364.5	25	東吾妻町	55.6	35	上野村	6.8
6	前橋市	1,079.0	16	板倉町	358.9	26	川場村	42.8		群馬県	310.2
7	吉岡町	1,030.6	17	渋川市	326.4	27	長野原町	40.9		市部	580.5
8	邑楽町	849.3	18	みどり市	244.4	28	下仁田町	40.5		郡部	84.8
9	高崎市	807.5	19	甘楽町	225.4	29	中之条町	38.3			
10	明和町	562.2	20	安中市	211.8	30	嬭恋村	29.0			

図4 市町村別人口密度



3 本県の自然動態

平成26年10月～平成27年9月の1年間の自然動態をみると、出生数14,874人、死亡数21,733人で、自然増減数は-6,859人となり、平成17年から11年連続の減少となった。これを人口1,000人当たりでみると、出生7.5人、死亡11.0人で、自然増減率は-3.5‰であった。

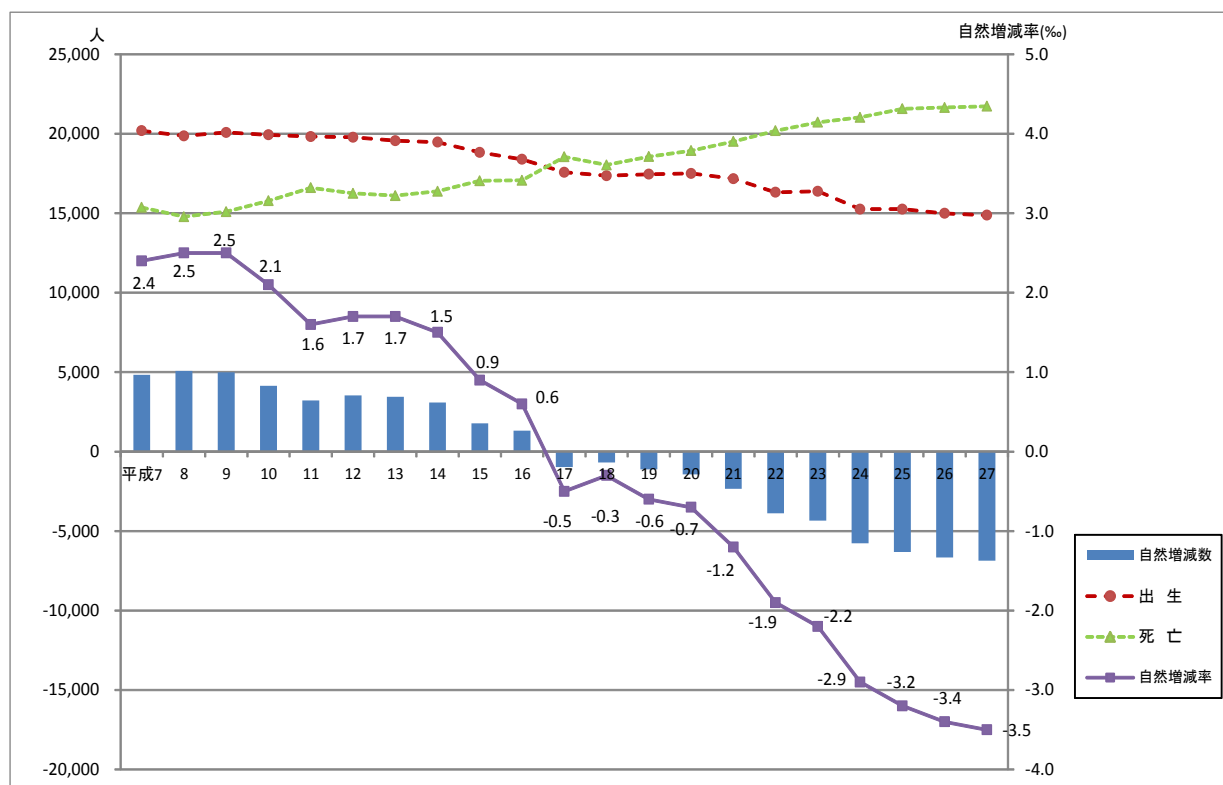
最近の傾向をみると、出生率は減少傾向、死亡率は増加傾向にある。 (表8、図5参照)

表8 本県の自然動態の推移(平成7年～平成27年)

[単位:人,‰]

年次	人 数			比率(1,000人当たり)		
	自然増減数	出生数	死亡数	自然増減率	出生率	死亡率
平成 7	4,827	20,194	15,367	2.4	10.1	7.7
8	5,085	19,869	14,784	2.5	9.9	7.4
9	4,986	20,084	15,098	2.5	10.0	7.5
10	4,147	19,933	15,786	2.1	9.9	7.8
11	3,218	19,825	16,607	1.6	9.8	8.2
12	3,531	19,784	16,253	1.7	9.8	8.0
13	3,457	19,566	16,109	1.7	9.7	8.0
14	3,092	19,472	16,380	1.5	9.6	8.1
15	1,785	18,830	17,045	0.9	9.3	8.4
16	1,315	18,390	17,075	0.6	9.0	8.4
17	-970	17,580	18,550	-0.5	8.6	9.1
18	-681	17,358	18,039	-0.3	8.6	8.9
19	-1,111	17,451	18,562	-0.6	8.6	9.2
20	-1,432	17,507	18,939	-0.7	8.7	9.4
21	-2,338	17,176	19,514	-1.2	8.5	9.7
22	-3,878	16,314	20,192	-1.9	8.1	10.1
23	-4,344	16,383	20,727	-2.2	8.2	10.3
24	-5,774	15,258	21,032	-2.9	7.6	10.5
25	-6,316	15,259	21,575	-3.2	7.7	10.8
26	-6,659	14,994	21,653	-3.4	7.6	10.9
27	-6,859	14,874	21,733	-3.5	7.5	11.0

図5 本県の自然動態の推移



4 本県の社会動態

(1) 本県の社会動態

平成26年10月～平成27年9月の1年間の社会動態をみると、転入68,627人、転出68,486人であった。このうち県内間の移動は29,043人であり、県外からの転入者38,214人、県外への転出者35,937人であった。これに職権処理による減2,136人を含めると差引141人の転入超過となった。

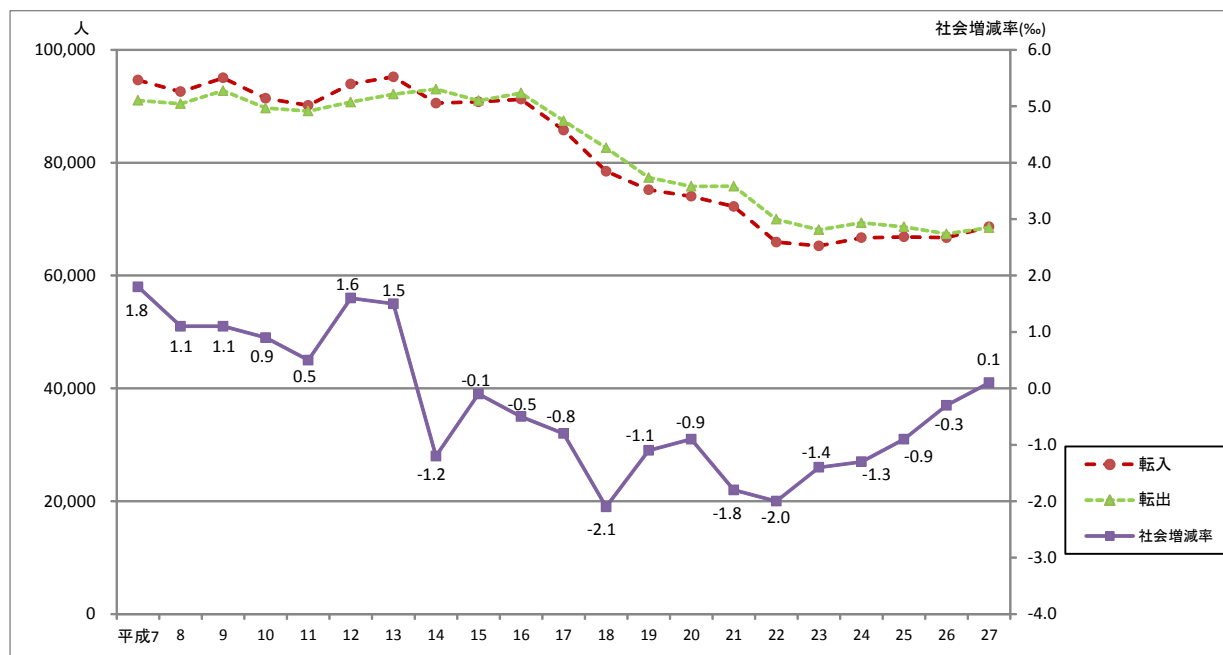
最近の傾向をみると、平成14年から転出率が転入率を上回り13年連続の転出超過となっていたが、平成27年に転入超過となった。 (表9、図6参照)

表9 本県の社会動態の推移(平成7年～平成27年)

[単位:人、‰]

年次	社会増減数	人数								増減率	比率(1,000人当たり)					
		転入				転出					転入			転出		
		計	県内	県外	その他	計	県内	県外	その他		計	県内	県外	計	県内	県外
H7	3,588	94,642	47,627	46,505	510	91,054	47,627	42,852	575	1.8	47.2	23.7	23.2	45.4	23.7	21.4
8	2,117	92,575	45,981	46,069	525	90,458	45,981	43,712	765	1.1	46.2	22.9	23.0	45.1	22.9	21.8
9	2,282	95,035	47,227	47,242	566	92,753	47,227	44,779	747	1.1	47.3	23.5	23.5	46.1	23.5	22.3
10	1,735	91,409	44,251	46,570	588	89,674	44,251	44,581	842	0.9	45.3	21.9	23.1	44.4	21.9	22.1
11	1,011	90,161	43,472	45,657	1,032	89,150	43,472	44,555	1,123	0.5	44.5	21.5	22.6	44.0	21.5	22.0
12	3,202	93,955	44,558	48,804	593	90,753	44,558	45,584	611	1.6	46.3	22.0	24.1	44.7	22.0	22.5
13	3,063	95,208	44,856	49,888	464	92,145	44,856	46,605	684	1.5	47.0	22.2	24.6	45.5	22.2	23.0
14	-2,489	90,550	43,196	46,961	393	93,039	43,196	49,217	626	-1.2	44.6	21.3	23.1	45.8	21.3	24.2
15	-225	90,790	42,966	47,166	658	91,015	42,966	47,131	918	-0.1	44.7	21.1	23.2	44.8	21.1	23.2
16	-1,106	91,242	43,340	47,379	523	92,348	43,340	48,197	811	-0.5	44.9	21.3	23.3	45.4	21.3	23.7
17	-1,652	85,774	39,315	45,904	555	87,426	39,315	47,163	948	-0.8	42.2	19.3	22.6	43.0	19.3	23.2
18	-4,157	78,478	36,745	41,186	547	82,635	36,745	45,056	834	-2.1	38.8	18.2	20.3	40.8	18.2	22.3
19	-2,159	75,204	34,582	40,050	572	77,363	34,582	42,122	659	-1.1	37.2	17.1	19.8	38.3	17.1	20.9
20	-1,779	74,037	33,328	40,295	414	75,816	33,328	41,756	732	-0.9	36.7	16.5	20.0	37.6	16.5	20.7
21	-3,575	72,248	32,828	38,757	663	75,823	32,828	42,282	713	-1.8	35.9	16.3	19.3	37.7	16.3	21.0
22	-4,048	65,929	29,518	35,866	545	69,977	29,518	39,923	536	-2.0	32.9	14.7	17.9	34.9	14.7	19.9
23	-2,848	65,263	29,185	35,589	489	68,111	29,185	38,433	493	-1.4	32.5	14.5	17.7	33.9	14.5	19.1
24	-2,670	66,690	29,317	36,523	850	69,360	29,317	36,774	3,269	-1.3	33.3	14.7	18.3	34.7	14.7	18.4
25	-1,782	66,849	29,433	36,291	1,125	68,631	29,433	35,596	3,602	-0.9	33.6	14.8	18.2	34.4	14.8	17.9
26	-662	66,722	29,091	36,447	1,184	67,384	29,091	35,048	3,245	-0.3	33.6	14.7	18.4	34.0	14.7	17.7
27	141	68,627	29,043	38,214	1,370	68,486	29,043	35,937	3,506	0.1	34.7	14.7	19.3	34.6	14.7	18.2

図6 本県の社会動態の推移



(2) 県外転出入

この1年間の県外からの転入者数は38,214人で、移動前の住所地の上位は、国外、埼玉県、東京都、栃木県、神奈川県となっている。地方別では、関東地方からの転入が最も多く、全体の53.1%を占める。

また、1年間の県外転出者数は35,937人で、移動後の住所地の上位は、埼玉県、東京都、国外、神奈川県、栃木県の順となっている。地方別では、転入と同様、関東地方への転出が最も多く、全体の63.6%を占める。

1年間の転入超過数は2,277人となっているが、その内訳をみると、31道府県及び国外で転入超過、14都府県で転出超過、1県で同数となっている。

転入超過の1位は国外で、以下、茨城県、栃木県、長野県と続いている。一方、転出超過の上位は東京都、埼玉県、神奈川県、千葉県となっている。(表10 参照)

なお、県内市町村間の人口移動及び市町村別県外との人口移動の詳細については、統計表(付表1～3)のとおりとなっている。

表10 都道府県別(国外含む)の転入者数、転出者数及び転入超過数

(平成26年10月～平成27年9月)

[単位:人、%]

都道府県別	転入者		転出者		転入 超過数	都道府県別	転入者		転出者		転入 超過数
	人数	比率	人数	比率			人数	比率	人数	比率	
総数	38,214	100.0	35,937	100.0	2,277	近畿地方	1,619	4.2	1,394	3.9	225
北海道	670	1.8	622	1.7	48	滋賀県	199	0.5	138	0.4	61
東北地方	1,906	5.0	1,602	4.5	304	京都府	192	0.5	251	0.7	-59
青森県	248	0.6	175	0.5	73	大阪府	740	1.9	581	1.6	159
岩手県	277	0.7	175	0.5	102	兵庫県	367	1.0	291	0.8	76
宮城県	446	1.2	464	1.3	-18	奈良県	63	0.2	92	0.3	-29
秋田県	208	0.5	132	0.4	76	和歌山県	58	0.2	41	0.1	17
山形県	211	0.6	186	0.5	25	中国地方	377	1.0	364	1.0	13
福島県	516	1.4	470	1.3	46	鳥取県	18	0.0	15	0.0	3
関東地方	20,290	53.1	22,857	63.6	-2,567	島根県	31	0.1	45	0.1	-14
茨城県	1,549	4.1	1,095	3.0	454	岡山県	119	0.3	89	0.2	30
栃木県	3,027	7.9	2,662	7.4	365	広島県	156	0.4	160	0.4	-4
埼玉県	6,315	16.5	7,331	20.4	-1,016	山口県	53	0.1	55	0.2	-2
千葉県	1,751	4.6	1,927	5.4	-176	四国地方	255	0.7	216	0.6	39
東京都	5,255	13.8	6,958	19.4	-1,703	徳島県	46	0.1	52	0.1	-6
神奈川県	2,393	6.3	2,884	8.0	-491	香川県	56	0.1	59	0.2	-3
中部地方	4,896	12.8	4,289	11.9	607	愛媛県	121	0.3	73	0.2	48
新潟県	1,157	3.0	1,008	2.8	149	高知県	32	0.1	32	0.1	0
富山県	157	0.4	129	0.4	28	九州地方	1,149	3.0	886	2.5	263
石川県	141	0.4	130	0.4	11	福岡県	412	1.1	311	0.9	101
福井県	57	0.1	42	0.1	15	佐賀県	48	0.1	42	0.1	6
山梨県	322	0.8	238	0.7	84	長崎県	106	0.3	54	0.2	52
長野県	1,237	3.2	977	2.7	260	熊本県	118	0.3	106	0.3	12
岐阜県	199	0.5	172	0.5	27	大分県	75	0.2	64	0.2	11
静岡県	594	1.6	610	1.7	-16	宮崎県	108	0.3	43	0.1	65
愛知県	867	2.3	819	2.3	48	鹿児島県	109	0.3	82	0.2	27
三重県	165	0.4	164	0.5	1	沖縄県	173	0.5	184	0.5	-11
						国外	7,052	18.5	3,707	10.3	3,345

(注) 割合は単位未満四捨五入のため、総数と一致しない場合がある。

群馬県移動人口調査の概要

1 目的

群馬県における人口及び世帯数を市町村別に推計し、その推移を明らかにして、各種行政施策立案の基礎資料を提供することを目的としています。

2 調査の時期及び調査の対象

各月(1日から末日まで。)の市町村内に住所を有する者(外国人を含む。)の移動及び世帯数の増減とします。ただし、外国人のうち外国軍隊の軍人、軍属及びその家族並びに外交団(随員及び家族を含む。)は除外してあります。

3 結果の集計及び公表

毎月市町村長から報告された報告書を、県企画部統計課において集計し、「群馬県の人口と世帯の動き」として毎月公表しています。

また、1年間(前年10月～当年9月)の調査結果を収録して、「群馬県移動人口調査結果(年報)」として年1回公表しています。

4 用語の解説

1) 人口

日本人人口と外国人人口を含めた総数

2) 世帯数

日本人世帯と外国人世帯を含めた総数

3) 自然動態

ア 出生

住民基本台帳法(以下「住基法」という。)に基づき、出生届により住民票に追加記載されたもの。

イ 死亡

住基法に基づき、死亡届により住民票から削除したもの。

4) 社会動態

ア 転入

住基法に基づき、県内市町村又は他都道府県若しくは国外から当該市町村に転入届により住民票に記載したもの。又は、職権により住民票に記載したもの。

イ 転出

住基法に基づき、当該市町村に他都道府県若しくは国外への転出届により住民票を削除したもの。又は、職権で住民票から削除したもの。

統計表

第1表 市町村別人口及び世帯（平成27年10月1日）

市町村別	平成27年10月1日				平成26年10月1日			
	人 口			世 帯	人 口			世 帯
	総 数	男	女		総 数	男	女	
	人	人	人	世帯	人	人	人	世帯
県 計	1,973,476	973,303	1,000,173	773,186	1,977,013	973,343	1,003,670	779,267
市 部 計	1,679,197	826,657	852,540	661,341	1,681,763	826,911	854,852	667,208
郡 部 計	294,279	146,646	147,633	111,845	295,250	146,432	148,818	112,059
前橋市	336,199	164,154	172,045	136,747	335,327	163,429	171,898	136,895
高崎市	370,751	181,556	189,195	150,464	371,413	181,444	189,969	152,681
桐生市	114,760	55,329	59,431	46,021	115,448	55,589	59,859	46,350
伊勢崎市	208,838	104,235	104,603	79,852	208,487	104,209	104,278	79,997
太田市	219,896	111,641	108,255	86,134	219,327	111,064	108,263	87,021
沼田市	48,697	23,486	25,211	19,106	49,116	23,759	25,357	19,391
館林市	76,676	38,262	38,414	30,205	76,642	38,213	38,429	30,196
渋川市	78,426	38,118	40,308	28,808	79,783	38,830	40,953	29,598
藤岡市	65,723	31,983	33,740	24,549	66,389	32,320	34,069	24,744
富岡市	49,760	24,343	25,417	18,252	50,015	24,471	25,544	18,564
安中市	58,529	28,559	29,970	22,377	58,865	28,641	30,224	22,699
みどり市	50,942	24,991	25,951	18,826	50,951	24,942	26,009	19,072
北群馬郡	35,424	17,643	17,781	12,167	35,112	17,429	17,683	12,092
榛東村	14,338	7,311	7,027	4,883	14,315	7,254	7,061	4,881
吉岡町	21,086	10,332	10,754	7,284	20,797	10,175	10,622	7,211
多野郡	3,184	1,536	1,648	1,480	3,294	1,622	1,672	1,570
上野村	1,228	608	620	577	1,255	639	616	618
神流町	1,956	928	1,028	903	2,039	983	1,056	952

注1. 平成27年10月1日の人口及び世帯数は、平成27年国勢調査要計表による集計結果（速報）である。

注2. 面積は国土交通省国土地理院「全国都道府県市区町村別面積調」（平成26年10月1日現在）による。

なお、※印については一部境界未定のため、「全国都道府県市区町村別面積調」の中の参考値を用いた。

面積は少数第三位を四捨五入して少数第二位で表示のため、各市町村の合計は県・市部・郡部などの面積と一致しない場合がある。

人口 順位	対前年 増加 (人口)		対前年 増加 (世帯)		1世帯当 たり人員	男女比 (女100人 につき男)	面積 (注)	人口密度 (1km ² 当 たり人口)
	実数	増加率	実数	増加率				
	人	%	世帯	%	人	人	km ²	人
	-3,537	-0.18	-6,081	-0.78	2.55	97.3	6,362.28	310.2
	-2,566	-0.15	-5,867	-0.88	2.54	97.0	2,892.74 ※	580.5
	-971	-0.33	-214	-0.19	2.63	99.3	3,469.55 ※	84.8
2	872	0.26	-148	-0.11	2.46	95.4	311.59	1,079.0
1	-662	-0.18	-2,217	-1.45	2.46	96.0	459.16 ※	807.5
5	-688	-0.60	-329	-0.71	2.49	93.1	274.45	418.1
4	351	0.17	-145	-0.18	2.62	99.6	139.44	1,497.7
3	569	0.26	-887	-1.02	2.55	103.1	175.54	1,252.7
12	-419	-0.85	-285	-1.47	2.55	93.2	443.46	109.8
7	34	0.04	9	0.03	2.54	99.6	60.97	1,257.6
6	-1,357	-1.70	-790	-2.67	2.72	94.6	240.27	326.4
8	-666	-1.00	-195	-0.79	2.68	94.8	180.29	364.5
11	-255	-0.51	-312	-1.68	2.73	95.8	122.85	405.0
9	-336	-0.57	-322	-1.42	2.62	95.3	276.31	211.8
10	-9	-0.02	-246	-1.29	2.71	96.3	208.42	244.4
	312	0.89	75	0.62	2.91	99.2	48.38 ※	732.2
20	23	0.16	2	0.04	2.94	104.0	27.92 ※	513.5
16	289	1.39	73	1.01	2.89	96.1	20.46	1,030.6
	-110	-3.34	-90	-5.73	2.15	93.2	296.44	10.7
35	-27	-2.15	-41	-6.63	2.13	98.1	181.85	6.8
34	-83	-4.07	-49	-5.15	2.17	90.3	114.60	17.1

第1表 市町村別人口及び世帯（平成27年10月1日）

市町村別	平成27年10月1日				平成26年10月1日			
	人 口			世 帯	人 口			世 帯
	総 数	男	女		総 数	男	女	
	人	人	人	世帯	人	人	人	世帯
甘 楽 郡	22,823	11,124	11,699	8,532	23,119	11,242	11,877	8,765
下仁田町	7,633	3,734	3,899	3,040	7,947	3,904	4,043	3,210
南 牧 村	1,980	925	1,055	953	2,062	964	1,098	991
甘 楽 町	13,210	6,465	6,745	4,539	13,110	6,374	6,736	4,564
吾 妻 郡	56,413	27,865	28,548	22,022	57,462	28,063	29,399	22,558
中之条町	16,842	8,198	8,644	6,516	17,097	8,243	8,854	6,603
長野原町	5,477	2,745	2,732	2,183	5,635	2,758	2,877	2,245
孺 恋 村	9,787	5,065	4,722	3,659	9,894	5,050	4,844	3,749
草 津 町	6,512	3,256	3,256	3,244	6,607	3,212	3,395	3,308
高 山 村	3,679	1,787	1,892	1,167	3,712	1,795	1,917	1,205
東吾妻町	14,116	6,814	7,302	5,253	14,517	7,005	7,512	5,448
利 根 郡	34,749	16,732	18,017	12,631	35,280	16,953	18,327	12,837
片 品 村	4,390	2,112	2,278	1,558	4,467	2,158	2,309	1,632
川 場 村	3,648	1,661	1,987	997	3,700	1,694	2,006	970
昭 和 村	7,355	3,661	3,694	2,474	7,374	3,655	3,719	2,494
みなかみ町	19,356	9,298	10,058	7,602	19,739	9,446	10,293	7,741
佐 波 郡	36,653	17,922	18,731	14,266	36,935	18,037	18,898	14,396
玉 村 町	36,653	17,922	18,731	14,266	36,935	18,037	18,898	14,396
邑 楽 郡	105,033	53,824	51,209	40,747	104,048	53,086	50,962	39,841
板 倉 町	15,024	7,478	7,546	5,355	15,132	7,546	7,586	5,317
明 和 町	11,042	5,541	5,501	3,904	11,016	5,505	5,511	3,869
千代田町	11,331	5,662	5,669	3,937	11,473	5,706	5,767	3,926
大 泉 町	41,213	21,877	19,336	18,021	39,965	21,067	18,898	17,276
邑 楽 町	26,423	13,266	13,157	9,530	26,462	13,262	13,200	9,453

注1. 平成27年10月1日の人口及び世帯数は、平成27年国勢調査要計表による集計結果（速報）である。

注2. 面積は国土交通省国土地理院「全国都道府県市区町村別面積調」（平成26年10月1日現在）による。

なお、※印については一部境界未定のため、「全国都道府県市区町村別面積調」の中の参考値を用いた。

面積は少数第三位を四捨五入して少数第二位で表示のため、各市町村の合計は県・市部・郡部などの面積と一致しない場合がある。

人口 順位	対前年 増加 (人口)		対前年 増加 (世帯)		1世帯当 たり人員	男女比 (女100人 につき男)	面積 (注)	人口密度 (1km ² 当 たり人口)
	実数	増加率	実数	増加率				
	人	%	世帯	%	人	人	km ²	人
	-296	-1.28	-233	-2.66	2.67	95.1	365.81	62.4
26	-314	-3.95	-170	-5.30	2.51	95.8	188.38	40.5
33	-82	-3.98	-38	-3.83	2.08	87.7	118.83	16.7
22	100	0.76	-25	-0.55	2.91	95.8	58.61	225.4
	-1,049	-1.83	-536	-2.38	2.56	97.6	1,278.55	44.1
18	-255	-1.49	-87	-1.32	2.58	94.8	439.28	38.3
29	-158	-2.80	-62	-2.76	2.51	100.5	133.85	40.9
25	-107	-1.08	-90	-2.40	2.67	107.3	337.58 ※	29.0
28	-95	-1.44	-64	-1.93	2.01	100.0	49.75 ※	130.9
31	-33	-0.89	-38	-3.15	3.15	94.5	64.18	57.3
21	-401	-2.76	-195	-3.58	2.69	93.3	253.91	55.6
	-531	-1.51	-206	-1.60	2.75	92.9	1,322.23	26.3
30	-77	-1.72	-74	-4.53	2.82	92.7	391.76	11.2
32	-52	-1.41	27	2.78	3.66	83.6	85.25	42.8
27	-19	-0.26	-20	-0.80	2.97	99.1	64.14	114.7
17	-383	-1.94	-139	-1.80	2.55	92.4	781.08	24.8
	-282	-0.76	-130	-0.90	2.57	95.7	25.78	1,421.8
14	-282	-0.76	-130	-0.90	2.57	95.7	25.78	1,421.8
	985	0.95	906	2.27	2.58	105.1	132.36	793.5
19	-108	-0.71	38	0.71	2.81	99.1	41.86	358.9
24	26	0.24	35	0.90	2.83	100.7	19.64	562.2
23	-142	-1.24	11	0.28	2.88	99.9	21.73	521.4
13	1,248	3.12	745	4.31	2.29	113.1	18.03	2,285.8
15	-39	-0.15	77	0.81	2.77	100.8	31.11	849.3

第2表 市町村別人口増減状況（平成26年10月～27年9月）

市町村別	人口増加	自然動態			社会動態						
		自然増加	出生	死亡	社会増加	転入				転出	
						計	県内	県外	その他	計	県内
人	人	人	人	人	人	人	人	人	人	人	人
県計	-6,718	-6,859	14,874	21,733	141	68,627	29,043	38,214	1,370	68,486	29,043
市部計	-3,979	-5,224	12,904	18,128	1,245	56,510	23,840	31,588	1,082	55,265	22,978
郡部計	-2,739	-1,635	1,970	3,605	-1,104	12,117	5,203	6,626	288	13,221	6,065
前橋市	-562	-886	2,582	3,468	324	11,548	4,874	6,525	149	11,224	4,668
高崎市	268	-673	3,145	3,818	941	13,049	5,277	7,554	218	12,108	4,163
桐生市	-1,626	-996	627	1,623	-630	2,823	1,402	1,383	38	3,453	1,779
伊勢崎市	887	-66	1,839	1,905	953	8,070	3,455	4,381	234	7,117	3,087
太田市	806	-189	1,896	2,085	995	9,172	3,036	5,836	300	8,177	2,620
沼田市	-611	-346	316	662	-265	1,244	624	602	18	1,509	756
館林市	-253	-258	563	821	5	2,621	746	1,822	53	2,616	815
渋川市	-803	-565	469	1,034	-238	2,229	1,119	1,085	25	2,467	1,486
藤岡市	-746	-339	405	744	-407	1,596	785	795	16	2,003	914
富岡市	-509	-306	307	613	-203	1,234	684	538	12	1,437	769
安中市	-697	-489	332	821	-208	1,263	717	541	5	1,471	795
みどり市	-133	-111	423	534	-22	1,661	1,121	526	14	1,683	1,126
北群馬郡	209	68	372	304	141	1,723	991	726	6	1,582	849
榛東村	24	-19	116	135	43	896	362	533	1	853	344
吉岡町	185	87	256	169	98	827	629	193	5	729	505
多野郡	-99	-73	16	89	-26	102	57	45	0	128	70
上野村	-24	-19	10	29	-5	70	42	28	0	75	41
神流町	-75	-54	6	60	-21	32	15	17	0	53	29

注1. 第2表「市町村別人口増減状況」は、毎月市町村から報告された数値をまとめたものである。

第1表の平成27年10月1日の人口及び世帯数は、平成27年国勢調査要計表による集計結果（速報）を用いているため、

第1表の対前年増加と第2表の人口増加は一致しない。

注2. 「その他」は職権による記載及び消除等である。

注3. 社会増加率及び転入率・転出率の計に「その他」を含む。

出		人口 増加率	自 然 動 態			社 会 動 態						
			自 然 増加率	出生率	死亡率	社 会 増加率	転 入 率			転 出 率		
県 外	その他					計	県 内	県 外	計	県 内	県 外	
人	人	%	%	%	%	%	%	%	%	%	%	
35,937	3,506	-3.4	-3.5	7.5	11.0	0.1	34.7	14.7	19.3	34.6	14.7	18.2
29,760	2,527	-2.4	-3.1	7.7	10.8	0.7	33.6	14.2	18.8	32.9	13.7	17.7
6,177	979	-9.3	-5.5	6.7	12.2	-3.7	41.0	17.6	22.4	44.8	20.5	20.9
6,036	520	-1.7	-2.6	7.7	10.3	1.0	34.4	14.5	19.5	33.5	13.9	18.0
7,593	352	0.7	-1.8	8.5	10.3	2.5	35.1	14.2	20.3	32.6	11.2	20.4
1,529	145	-14.1	-8.6	5.4	14.1	-5.5	24.5	12.1	12.0	29.9	15.4	13.2
3,886	144	4.3	-0.3	8.8	9.1	4.6	38.7	16.6	21.0	34.1	14.8	18.6
4,720	837	3.7	-0.9	8.6	9.5	4.5	41.8	13.8	26.6	37.3	11.9	21.5
618	135	-12.4	-7.0	6.4	13.5	-5.4	25.3	12.7	12.3	30.7	15.4	12.6
1,730	71	-3.3	-3.4	7.3	10.7	0.1	34.2	9.7	23.8	34.1	10.6	22.6
928	53	-10.1	-7.1	5.9	13.0	-3.0	27.9	14.0	13.6	30.9	18.6	11.6
1,014	75	-11.2	-5.1	6.1	11.2	-6.1	24.0	11.8	12.0	30.2	13.8	15.3
550	118	-10.2	-6.1	6.1	12.3	-4.1	24.7	13.7	10.8	28.7	15.4	11.0
636	40	-11.8	-8.3	5.6	13.9	-3.5	21.5	12.2	9.2	25.0	13.5	10.8
520	37	-2.6	-2.2	8.3	10.5	-0.4	32.6	22.0	10.3	33.0	22.1	10.2
719	14	6.0	1.9	10.6	8.7	4.0	49.1	28.2	20.7	45.1	24.2	20.5
508	1	1.7	-1.3	8.1	9.4	3.0	62.6	25.3	37.2	59.6	24.0	35.5
211	13	8.9	4.2	12.3	8.1	4.7	39.8	30.2	9.3	35.1	24.3	10.1
58	0	-30.1	-22.2	4.9	27.0	-7.9	31.0	17.3	13.7	38.9	21.3	17.6
34	0	-19.1	-15.1	8.0	23.1	-4.0	55.8	33.5	22.3	59.8	32.7	27.1
24	0	-36.8	-26.5	2.9	29.4	-10.3	15.7	7.4	8.3	26.0	14.2	11.8

第2表 市町村別人口増減状況（平成26年10月～27年9月）

市町村別	人口増加	自然動態			社会動態						
		自然増加	出生	死亡	社会増加	転入				転出	
						計	県内	県外	その他	計	県内
	人	人	人	人	人	人	人	人	人	人	人
甘楽郡	-510	-336	115	451	-174	508	302	200	6	682	454
下仁田町	-281	-174	20	194	-107	129	67	59	3	236	163
南牧村	-113	-70	2	72	-43	30	20	10	0	73	64
甘楽町	-116	-92	93	185	-24	349	215	131	3	373	227
吾妻郡	-1,153	-605	279	884	-548	2,073	809	1,241	23	2,621	1,194
中之条町	-317	-163	88	251	-154	534	249	284	1	688	336
長野原町	-77	-53	25	78	-24	260	129	124	7	284	143
嬭恋村	-131	-100	56	156	-31	542	90	447	5	573	155
草津町	-136	-54	37	91	-82	381	117	256	8	463	152
高山村	-82	-53	18	71	-29	72	50	21	1	101	64
東吾妻町	-410	-182	55	237	-228	284	174	109	1	512	344
利根郡	-733	-375	171	546	-358	1,020	421	589	10	1,378	635
片品村	-86	-49	16	65	-37	94	44	50	0	131	67
川場村	-74	-40	27	67	-34	61	38	22	1	95	59
昭和村	-97	-50	48	98	-47	344	129	207	8	391	113
みなかみ町	-476	-236	80	316	-240	521	210	310	1	761	396
佐波郡	-172	-61	255	316	-111	1,491	775	699	17	1,602	867
玉村町	-172	-61	255	316	-111	1,491	775	699	17	1,602	867
邑楽郡	-281	-253	762	1,015	-28	5,200	1,848	3,126	226	5,228	1,996
板倉町	-203	-125	62	187	-78	327	107	218	2	405	157
明和町	11	-24	84	108	35	397	155	241	1	362	126
千代田町	-68	-62	81	143	-6	404	214	172	18	410	224
大泉町	200	40	372	332	160	3,330	1,046	2,084	200	3,170	1,133
邑楽町	-221	-82	163	245	-139	742	326	411	5	881	356

注1. 第2表「市町村別人口増減状況」は、毎月市町村から報告された数値をまとめたものである。

第1表の平成27年10月1日の人口及び世帯数は、平成27年国勢調査要計表による集計結果（速報）を用いているため、

第1表の対前年増加と第2表の人口増加は一致しない。

注2. 「その他」は職権による記載及び消除等である。

注3. 社会増加率及び転入率・転出率の計に「その他」を含む。

出		人口 増加率	自 然 動 態			社 会 動 態						
			自 然 増加率	出生率	死亡率	社 会 増加率	転 入 率			転 出 率		
県 外	その他					計	県 内	県 外	計	県 内	県 外	
人	人	%	%	%	%	%	%	%	%	%	%	
223	5	-22.1	-14.5	5.0	19.5	-7.5	22.0	13.1	8.7	29.5	19.6	9.6
72	1	-35.4	-21.9	2.5	24.4	-13.5	16.2	8.4	7.4	29.7	20.5	9.1
9	0	-54.8	-33.9	1.0	34.9	-20.9	14.5	9.7	4.8	35.4	31.0	4.4
142	4	-8.8	-7.0	7.1	14.1	-1.8	26.6	16.4	10.0	28.5	17.3	10.8
1,339	88	-20.1	-10.5	4.9	15.4	-9.5	36.1	14.1	21.6	45.6	20.8	23.3
331	21	-18.5	-9.5	5.1	14.7	-9.0	31.2	14.6	16.6	40.2	19.7	19.4
121	20	-13.7	-9.4	4.4	13.8	-4.3	46.1	22.9	22.0	50.4	25.4	21.5
400	18	-13.2	-10.1	5.7	15.8	-3.1	54.8	9.1	45.2	57.9	15.7	40.4
282	29	-20.6	-8.2	5.6	13.8	-12.4	57.7	17.7	38.7	70.1	23.0	42.7
37	0	-22.1	-14.3	4.8	19.1	-7.8	19.4	13.5	5.7	27.2	17.2	10.0
168	0	-28.2	-12.5	3.8	16.3	-15.7	19.6	12.0	7.5	35.3	23.7	11.6
537	206	-20.8	-10.6	4.8	15.5	-10.1	28.9	11.9	16.7	39.1	18.0	15.2
64	0	-19.3	-11.0	3.6	14.6	-8.3	21.0	9.9	11.2	29.3	15.0	14.3
36	0	-20.0	-10.8	7.3	18.1	-9.2	16.5	10.3	5.9	25.7	15.9	9.7
114	164	-13.2	-6.8	6.5	13.3	-6.4	46.7	17.5	28.1	53.0	15.3	15.5
323	42	-24.1	-12.0	4.1	16.0	-12.2	26.4	10.6	15.7	38.6	20.1	16.4
671	64	-4.7	-1.7	6.9	8.6	-3.0	40.4	21.0	18.9	43.4	23.5	18.2
671	64	-4.7	-1.7	6.9	8.6	-3.0	40.4	21.0	18.9	43.4	23.5	18.2
2,630	602	-2.7	-2.4	7.3	9.8	-0.3	50.0	17.8	30.0	50.2	19.2	25.3
233	15	-13.4	-8.3	4.1	12.4	-5.2	21.6	7.1	14.4	26.8	10.4	15.4
215	21	1.0	-2.2	7.6	9.8	3.2	36.0	14.1	21.9	32.9	11.4	19.5
186	0	-5.9	-5.4	7.1	12.5	-0.5	35.2	18.7	15.0	35.7	19.5	16.2
1,502	535	5.0	1.0	9.3	8.3	4.0	83.3	26.2	52.1	79.3	28.3	37.6
494	31	-8.4	-3.1	6.2	9.3	-5.3	28.0	12.3	15.5	33.3	13.5	18.7

第3表 月別市町村別人口推移

	平成 26. 10. 1	26. 11. 1	26. 12. 1	27. 1. 1	27. 2. 1	27. 3. 1
	人	人	人	人	人	人
県 計	1,977,013	1,976,731	1,976,086	1,975,258	1,974,555	1,973,643
市 部 計	1,681,763	1,681,801	1,681,307	1,680,923	1,680,334	1,679,791
郡 部 計	295,250	294,930	294,779	294,335	294,221	293,852
前橋市	335,327	335,360	335,304	335,285	335,250	335,116
高崎市	371,413	371,537	371,507	371,529	371,485	371,428
桐生市	115,448	115,328	115,209	115,085	114,924	114,760
伊勢崎市	208,487	208,605	208,644	208,744	208,705	208,715
太田市	219,327	219,478	219,426	219,480	219,531	219,568
沼田市	49,116	49,048	48,984	48,901	48,840	48,768
館林市	76,642	76,649	76,626	76,570	76,560	76,528
渋川市	79,783	79,695	79,659	79,578	79,475	79,441
藤岡市	66,389	66,345	66,295	66,239	66,165	66,105
富岡市	50,015	49,985	49,967	49,923	49,873	49,821
安中市	58,865	58,826	58,770	58,703	58,675	58,642
みどり市	50,951	50,945	50,916	50,886	50,851	50,899
北群馬郡	35,112	35,164	35,194	35,185	35,190	35,211
榛東村	14,315	14,334	14,339	14,328	14,343	14,361
吉岡町	20,797	20,830	20,855	20,857	20,847	20,850
多野郡	3,294	3,281	3,277	3,283	3,272	3,253
上野村	1,255	1,250	1,250	1,263	1,265	1,255
神流町	2,039	2,031	2,027	2,020	2,007	1,998

注. 平成27年10月1日の人口は、平成27年国勢調査要計表による集計結果（速報）である。

27. 4. 1	27. 5. 1	27. 6. 1	27. 7. 1	27. 8. 1	27. 9. 1	27. 10. 1
人	人	人	人	人	人	人
1, 970, 685	1, 971, 195	1, 970, 864	1, 970, 929	1, 971, 036	1, 970, 533	1, 973, 476
1, 677, 670	1, 678, 068	1, 677, 906	1, 678, 057	1, 678, 249	1, 677, 946	1, 679, 197
293, 015	293, 127	292, 958	292, 872	292, 787	292, 587	294, 279
334, 851	335, 020	334, 952	335, 046	335, 021	334, 901	336, 199
371, 080	371, 259	371, 341	371, 370	371, 585	371, 611	370, 751
114, 475	114, 350	114, 245	114, 159	114, 044	113, 946	114, 760
208, 657	208, 730	208, 864	209, 017	209, 160	209, 241	208, 838
219, 347	219, 584	219, 659	219, 782	219, 947	220, 015	219, 896
48, 712	48, 632	48, 591	48, 560	48, 519	48, 496	48, 697
76, 419	76, 433	76, 435	76, 419	76, 420	76, 409	76, 676
79, 223	79, 200	79, 114	79, 119	79, 068	79, 004	78, 426
65, 884	65, 880	65, 833	65, 792	65, 789	65, 706	65, 723
49, 708	49, 687	49, 647	49, 612	49, 591	49, 563	49, 760
58, 479	58, 466	58, 385	58, 356	58, 288	58, 228	58, 529
50, 835	50, 827	50, 840	50, 825	50, 817	50, 826	50, 942
35, 132	35, 159	35, 179	35, 215	35, 239	35, 274	35, 424
14, 287	14, 308	14, 319	14, 309	14, 307	14, 315	14, 338
20, 845	20, 851	20, 860	20, 906	20, 932	20, 959	21, 086
3, 239	3, 236	3, 221	3, 222	3, 215	3, 202	3, 184
1, 249	1, 248	1, 242	1, 246	1, 242	1, 233	1, 228
1, 990	1, 988	1, 979	1, 976	1, 973	1, 969	1, 956

第3表 月別市町村別人口推移

	平成 26. 10. 1	26. 11. 1	26. 12. 1	27. 1. 1	27. 2. 1	27. 3. 1
	人	人	人	人	人	人
甘楽郡	23,119	23,080	23,055	23,039	22,972	22,922
下仁田町	7,947	7,920	7,897	7,880	7,855	7,835
南牧村	2,062	2,056	2,043	2,035	2,025	2,018
甘楽町	13,110	13,104	13,115	13,124	13,092	13,069
吾妻郡	57,462	57,244	57,138	57,060	56,994	56,858
中之条町	17,097	17,087	17,061	17,043	17,030	16,981
長野原町	5,635	5,637	5,625	5,621	5,612	5,623
嬭恋村	9,894	9,728	9,713	9,700	9,691	9,659
草津町	6,607	6,582	6,566	6,543	6,537	6,518
高山村	3,712	3,712	3,701	3,701	3,698	3,693
東吾妻町	14,517	14,498	14,472	14,452	14,426	14,384
利根郡	35,280	35,217	35,162	35,023	34,946	34,891
片品村	4,467	4,464	4,465	4,463	4,458	4,458
川場村	3,700	3,704	3,703	3,697	3,687	3,683
昭和村	7,374	7,354	7,336	7,252	7,229	7,216
みなかみ町	19,739	19,695	19,658	19,611	19,572	19,534
佐波郡	36,935	36,906	36,914	36,899	36,952	36,958
玉村町	36,935	36,906	36,914	36,899	36,952	36,958
邑楽郡	104,048	104,038	104,039	103,846	103,895	103,759
板倉町	15,132	15,127	15,125	15,102	15,082	15,073
明和町	11,016	11,013	11,021	11,020	11,024	11,007
千代田町	11,473	11,464	11,454	11,415	11,413	11,398
大泉町	39,965	40,009	40,005	39,902	39,996	39,922
邑楽町	26,462	26,425	26,434	26,407	26,380	26,359

注. 平成27年10月1日の人口は、平成27年国勢調査要計表による集計結果（速報）である。

27. 4. 1	27. 5. 1	27. 6. 1	27. 7. 1	27. 8. 1	27. 9. 1	27. 10. 1
人	人	人	人	人	人	人
22,835	22,771	22,727	22,722	22,704	22,637	22,823
7,798	7,768	7,743	7,734	7,701	7,683	7,633
1,999	1,992	1,985	1,982	1,974	1,956	1,980
13,038	13,011	12,999	13,006	13,029	12,998	13,210
56,629	56,767	56,691	56,590	56,528	56,406	56,413
16,936	16,956	16,928	16,888	16,871	16,812	16,842
5,575	5,568	5,582	5,575	5,574	5,554	5,477
9,615	9,811	9,817	9,818	9,811	9,779	9,787
6,529	6,527	6,500	6,483	6,492	6,496	6,512
3,670	3,665	3,662	3,655	3,639	3,635	3,679
14,304	14,240	14,202	14,171	14,141	14,130	14,116
34,789	34,746	34,711	34,676	34,646	34,609	34,749
4,428	4,413	4,402	4,396	4,392	4,397	4,390
3,658	3,652	3,645	3,644	3,640	3,625	3,648
7,281	7,300	7,311	7,316	7,301	7,291	7,355
19,422	19,381	19,353	19,320	19,313	19,296	19,356
36,820	36,784	36,757	36,772	36,743	36,736	36,653
36,820	36,784	36,757	36,772	36,743	36,736	36,653
103,571	103,664	103,672	103,675	103,712	103,723	105,033
15,045	15,028	15,011	14,988	14,951	14,940	15,024
10,989	11,011	10,994	10,998	11,019	11,020	11,042
11,397	11,392	11,395	11,399	11,408	11,416	11,331
39,859	39,989	40,058	40,084	40,137	40,127	41,213
26,281	26,244	26,214	26,206	26,197	26,220	26,423

第4表 月別市町村別世帯数推移

	平成 26. 10. 1	26. 11. 1	26. 12. 1	27. 1. 1	27. 2. 1	27. 3. 1
	世帯	世帯	世帯	世帯	世帯	世帯
県 計	779,267	779,620	779,862	779,668	779,944	780,040
市 部 計	667,208	667,691	667,957	667,977	668,157	668,367
郡 部 計	112,059	111,929	111,905	111,691	111,787	111,673
前橋市	136,895	137,013	137,078	137,127	137,197	137,188
高崎市	152,681	152,786	152,834	152,802	152,839	152,855
桐生市	46,350	46,328	46,327	46,297	46,255	46,221
伊勢崎市	79,997	80,078	80,136	80,246	80,319	80,397
太田市	87,021	87,166	87,223	87,250	87,323	87,386
沼田市	19,391	19,385	19,396	19,328	19,296	19,285
館林市	30,196	30,212	30,223	30,225	30,244	30,268
渋川市	29,598	29,619	29,643	29,643	29,634	29,656
藤岡市	24,744	24,744	24,740	24,724	24,718	24,741
富岡市	18,564	18,569	18,576	18,569	18,548	18,548
安中市	22,699	22,696	22,683	22,671	22,698	22,686
みどり市	19,072	19,095	19,098	19,095	19,086	19,136
北群馬郡	12,092	12,132	12,151	12,146	12,171	12,177
榛東村	4,881	4,904	4,914	4,907	4,925	4,928
吉岡町	7,211	7,228	7,237	7,239	7,246	7,249
多野郡	1,570	1,569	1,570	1,569	1,565	1,559
上野村	618	619	620	620	621	617
神流町	952	950	950	949	944	942

注. 平成27年10月1日の世帯数は、平成27年国勢調査要計表による集計結果（速報）である。

27. 4. 1	27. 5. 1	27. 6. 1	27. 7. 1	27. 8. 1	27. 9. 1	27. 10. 1
世帯	世帯	世帯	世帯	世帯	世帯	世帯
781,342	783,813	784,537	785,133	785,782	786,154	773,186
669,555	671,369	671,963	672,514	673,039	673,413	661,341
111,787	112,444	112,574	112,619	112,743	112,741	111,845
137,435	137,971	138,044	138,205	138,236	138,274	136,747
153,163	153,598	153,750	153,854	154,036	154,102	150,464
46,247	46,288	46,286	46,300	46,309	46,313	46,021
80,605	80,736	80,904	81,014	81,156	81,238	79,852
87,575	87,957	88,083	88,193	88,316	88,443	86,134
19,344	19,356	19,383	19,378	19,377	19,394	19,106
30,348	30,405	30,428	30,430	30,453	30,485	30,205
29,638	29,703	29,708	29,748	29,731	29,730	28,808
24,756	24,812	24,826	24,814	24,839	24,842	24,549
18,581	18,621	18,618	18,614	18,617	18,624	18,252
22,682	22,719	22,707	22,715	22,711	22,700	22,377
19,181	19,203	19,226	19,249	19,258	19,268	18,826
12,155	12,217	12,253	12,267	12,284	12,321	12,167
4,887	4,926	4,943	4,941	4,949	4,974	4,883
7,268	7,291	7,310	7,326	7,335	7,347	7,284
1,556	1,564	1,561	1,564	1,563	1,562	1,480
615	622	618	622	622	620	577
941	942	943	942	941	942	903

第4表 月別市町村別世帯数推移

	平成 26. 10. 1	26. 11. 1	26. 12. 1	27. 1. 1	27. 2. 1	27. 3. 1
	世帯	世帯	世帯	世帯	世帯	世帯
甘楽郡	8,765	8,754	8,751	8,752	8,737	8,732
下仁田町	3,210	3,203	3,200	3,197	3,192	3,188
南牧村	991	988	984	983	982	978
甘楽町	4,564	4,563	4,567	4,572	4,563	4,566
吾妻郡	22,558	22,387	22,346	22,326	22,322	22,277
中之条町	6,603	6,601	6,593	6,587	6,600	6,571
長野原町	2,245	2,246	2,242	2,236	2,230	2,234
嬬恋村	3,749	3,589	3,585	3,582	3,578	3,567
草津町	3,308	3,293	3,275	3,267	3,264	3,260
高山村	1,205	1,206	1,203	1,206	1,208	1,207
東吾妻町	5,448	5,452	5,448	5,448	5,442	5,438
利根郡	12,837	12,834	12,801	12,695	12,670	12,650
片品村	1,632	1,630	1,629	1,626	1,625	1,623
川場村	970	976	976	975	974	976
昭和村	2,494	2,491	2,485	2,396	2,384	2,372
みなかみ町	7,741	7,737	7,711	7,698	7,687	7,679
佐波郡	14,396	14,404	14,432	14,445	14,486	14,505
玉村町	14,396	14,404	14,432	14,445	14,486	14,505
邑楽郡	39,841	39,849	39,854	39,758	39,836	39,773
板倉町	5,317	5,312	5,325	5,320	5,329	5,331
明和町	3,869	3,869	3,872	3,876	3,882	3,878
千代田町	3,926	3,920	3,923	3,893	3,907	3,904
大泉町	17,276	17,307	17,287	17,221	17,265	17,205
邑楽町	9,453	9,441	9,447	9,448	9,453	9,455

注. 平成27年10月1日の世帯数は、平成27年国勢調査要計表による集計結果（速報）である。

27. 4. 1	27. 5. 1	27. 6. 1	27. 7. 1	27. 8. 1	27. 9. 1	27. 10. 1
世帯	世帯	世帯	世帯	世帯	世帯	世帯
8,720	8,726	8,715	8,711	8,724	8,699	8,532
3,186	3,181	3,174	3,176	3,170	3,165	3,040
970	973	967	967	963	960	953
4,564	4,572	4,574	4,568	4,591	4,574	4,539
22,286	22,571	22,554	22,534	22,520	22,472	22,022
6,572	6,606	6,596	6,580	6,569	6,540	6,516
2,223	2,239	2,250	2,242	2,243	2,237	2,183
3,556	3,781	3,795	3,808	3,808	3,792	3,659
3,296	3,305	3,279	3,268	3,270	3,269	3,244
1,207	1,209	1,207	1,209	1,205	1,204	1,167
5,432	5,431	5,427	5,427	5,425	5,430	5,253
12,729	12,778	12,791	12,794	12,794	12,796	12,631
1,615	1,624	1,625	1,629	1,627	1,631	1,558
971	970	968	968	969	968	997
2,480	2,501	2,514	2,521	2,511	2,508	2,474
7,663	7,683	7,684	7,676	7,687	7,689	7,602
14,508	14,542	14,555	14,588	14,584	14,604	14,266
14,508	14,542	14,555	14,588	14,584	14,604	14,266
39,833	40,046	40,145	40,161	40,274	40,287	40,747
5,337	5,339	5,340	5,344	5,340	5,342	5,355
3,890	3,913	3,917	3,921	3,945	3,946	3,904
3,917	3,931	3,939	3,943	3,958	3,960	3,937
17,214	17,378	17,457	17,457	17,516	17,512	18,021
9,475	9,485	9,492	9,496	9,515	9,527	9,530

第5表 県内からの転入者数（平成26年10月～27年9月）

市町村別	総数	26年			27年								
		10月	11月	12月	1月	2月	3月	4月	5月	6月	7月	8月	9月
県計	29,043	2,114	1,818	2,082	2,062	2,099	5,039	3,165	2,050	2,004	2,234	2,073	2,303
市部計	23,840	1,750	1,468	1,705	1,719	1,724	4,195	2,566	1,696	1,610	1,859	1,690	1,858
郡部計	5,203	364	350	377	343	375	844	599	354	394	375	383	445
前橋市	4,874	398	294	336	330	354	912	590	312	336	328	318	366
高崎市	5,277	358	302	374	363	398	985	549	382	327	458	392	389
桐生市	1,402	106	84	91	81	82	241	137	137	113	101	120	109
伊勢崎市	3,455	283	218	255	245	237	542	372	240	208	318	241	296
太田市	3,036	227	174	217	239	246	489	287	208	251	231	208	259
沼田市	624	36	34	46	30	41	143	61	50	49	39	37	58
館林市	746	60	50	60	60	55	121	78	56	43	50	43	70
渋川市	1,119	59	72	78	78	71	195	120	86	101	88	84	87
藤岡市	785	60	56	65	62	56	132	85	51	38	63	68	49
富岡市	684	45	61	52	67	35	129	83	41	33	52	46	40
安中市	717	37	42	50	68	44	136	105	44	47	45	52	47
みどり市	1,121	81	81	81	96	105	170	99	89	64	86	81	88
北群馬郡	991	80	58	63	58	79	174	90	60	85	76	67	101
榛東村	362	28	16	27	21	36	56	34	20	33	27	26	38
吉岡町	629	52	42	36	37	43	118	56	40	52	49	41	63
多野郡	57	5	1	19	2	1	9	12	2	0	1	2	3
上野村	42	3	1	19	1	0	4	8	2	0	1	0	3
神流町	15	2	0	0	1	1	5	4	0	0	0	2	0

市町村別	総 数	26年			27年								
		10月	11月	12月	1月	2月	3月	4月	5月	6月	7月	8月	9月
	人	人	人	人	人	人	人	人	人	人	人	人	人
甘 楽 郡	302	15	32	22	17	16	44	39	26	17	20	25	29
下仁田町	67	2	5	2	6	5	6	10	12	4	2	8	5
南 牧 村	20	0	1	1	2	3	3	4	1	0	0	3	2
甘 楽 町	215	13	26	19	9	8	35	25	13	13	18	14	22
吾 妻 郡	809	47	49	68	24	49	178	153	49	46	56	48	42
中之条町	249	19	16	16	10	16	48	62	11	13	18	11	9
長野原町	129	4	3	11	5	19	36	18	10	3	10	2	8
孺 恋 村	90	10	6	10	1	2	15	18	6	8	2	7	5
草 津 町	117	4	10	9	2	6	31	27	1	8	4	9	6
高 山 村	50	3	1	6	3	0	5	7	11	6	5	2	1
東吾妻町	174	7	13	16	3	6	43	21	10	8	17	17	13
利 根 郡	421	20	28	35	25	33	79	64	31	31	26	29	20
片 品 村	44	2	5	2	2	6	6	8	1	4	4	3	1
川 場 村	38	7	2	2	1	3	2	4	2	4	4	3	4
昭 和 村	129	4	4	19	10	6	15	24	17	15	5	6	4
みなかみ町	210	7	17	12	12	18	56	28	11	8	13	17	11
佐 波 郡	775	54	45	66	66	78	106	62	54	56	63	53	72
玉 村 町	775	54	45	66	66	78	106	62	54	56	63	53	72
邑 楽 郡	1,848	143	137	104	151	119	254	179	132	159	133	159	178
板 倉 町	107	6	11	10	6	5	25	11	7	1	4	14	7
明 和 町	155	11	10	7	12	7	24	25	6	13	9	12	19
千代田町	214	14	14	11	30	10	29	11	12	17	29	24	13
大 泉 町	1,046	87	79	49	76	77	142	115	80	91	75	82	93
邑 楽 町	326	25	23	27	27	20	34	17	27	37	16	27	46

第6表 県内への転出者数（平成26年10月～27年9月）

市町村別	総数	26年			27年									
		10月	11月	12月	1月	2月	3月	4月	5月	6月	7月	8月	9月	
	人	人	人	人	人	人	人	人	人	人	人	人	人	人
県計	29,043	2,114	1,818	2,082	2,062	2,099	5,039	3,165	2,050	2,004	2,234	2,073	2,303	
市部計	22,978	1,688	1,471	1,612	1,656	1,630	4,007	2,428	1,619	1,573	1,778	1,651	1,865	
郡部計	6,065	426	347	470	406	469	1,032	737	431	431	456	422	438	
前橋市	4,668	306	227	338	359	306	839	545	305	316	378	334	415	
高崎市	4,163	297	277	257	290	293	737	460	285	297	302	325	343	
桐生市	1,779	125	120	99	132	143	310	204	138	116	135	116	141	
伊勢崎市	3,087	231	196	241	253	241	488	313	175	228	227	219	275	
太田市	2,620	203	178	161	171	193	478	234	203	185	215	180	219	
沼田市	756	68	65	43	44	60	144	99	47	51	49	47	39	
館林市	815	78	57	56	47	46	143	82	48	62	52	70	74	
渋川市	1,486	116	87	129	113	101	279	126	130	110	121	90	84	
藤岡市	914	69	72	78	68	73	159	87	70	27	75	66	70	
富岡市	769	42	44	73	54	50	149	96	58	47	51	52	53	
安中市	795	58	58	52	48	48	134	80	76	37	76	72	56	
みどり市	1,126	95	90	85	77	76	147	102	84	97	97	80	96	
北群馬郡	849	70	48	79	68	65	146	76	51	65	65	55	61	
榛東村	344	34	12	35	23	21	56	34	18	33	32	23	23	
吉岡町	505	36	36	44	45	44	90	42	33	32	33	32	38	
多野郡	70	8	3	3	4	6	12	12	8	0	5	5	4	
上野村	41	5	2	3	1	3	5	10	4	0	5	1	2	
神流町	29	3	1	0	3	3	7	2	4	0	0	4	2	

市町村別	総 数	26年			27年								
		10月	11月	12月	1月	2月	3月	4月	5月	6月	7月	8月	9月
	人	人	人	人	人	人	人	人	人	人	人	人	人
甘 楽 郡	454	31	29	36	40	31	72	68	33	14	33	45	22
下仁田町	163	17	17	14	9	11	16	23	13	5	18	15	5
南 牧 村	64	1	5	0	8	2	12	9	3	1	3	15	5
甘 楽 町	227	13	7	22	23	18	44	36	17	8	12	15	12
吾 妻 郡	1,194	63	60	69	43	96	255	208	71	80	96	80	73
中之条町	336	20	22	18	9	33	62	37	24	26	30	30	25
長野原町	143	5	5	5	5	4	48	34	4	5	9	12	7
孺 恋 村	155	5	7	11	7	16	26	32	9	5	9	16	12
草 津 町	152	11	5	15	5	10	32	29	6	13	11	6	9
高 山 村	64	3	3	2	4	6	11	10	3	3	10	5	4
東吾妻町	344	19	18	18	13	27	76	66	25	28	27	11	16
利 根 郡	635	41	34	53	35	43	132	88	48	56	26	36	43
片 品 村	67	1	3	2	3	2	15	22	6	8	2	1	2
川 場 村	59	4	2	6	4	4	15	6	3	3	3	7	2
昭 和 村	113	8	3	6	10	6	16	24	10	9	7	9	5
みなかみ町	396	28	26	39	18	31	86	36	29	36	14	19	34
佐 波 郡	867	78	52	66	41	73	152	80	73	52	73	56	71
玉 村 町	867	78	52	66	41	73	152	80	73	52	73	56	71
邑 楽 郡	1,996	135	121	164	175	155	263	205	147	164	158	145	164
板 倉 町	157	10	11	18	9	6	16	22	8	19	20	10	8
明 和 町	126	7	8	1	4	11	20	9	16	9	12	9	20
千代田町	224	12	14	23	34	8	28	27	15	18	10	15	20
大 泉 町	1,133	80	65	96	89	107	146	104	80	94	88	93	91
邑 楽 町	356	26	23	26	39	23	53	43	28	24	28	18	25

第7表 県外からの転入者数（平成26年10月～27年9月）

市町村別	総数	26年			27年								
		10月	11月	12月	1月	2月	3月	4月	5月	6月	7月	8月	9月
	人	人	人	人	人	人	人	人	人	人	人	人	人
県計	38,214	2,791	2,009	2,303	2,566	2,311	6,412	5,972	2,587	2,773	2,985	2,602	2,903
市部計	31,588	2,363	1,645	1,945	2,008	1,947	5,498	4,843	2,131	2,280	2,424	2,112	2,392
郡部計	6,626	428	364	358	558	364	914	1,129	456	493	561	490	511
前橋市	6,525	434	298	376	434	363	1,236	1,240	367	438	492	400	447
高崎市	7,554	593	340	369	401	440	1,506	1,332	509	470	519	515	560
桐生市	1,383	116	87	67	95	93	260	232	86	81	85	84	97
伊勢崎市	4,381	329	257	357	333	271	667	459	323	380	322	298	385
太田市	5,836	455	318	422	401	357	841	742	427	436	542	412	483
沼田市	602	24	38	29	19	32	143	106	39	42	38	47	45
館林市	1,822	143	106	106	114	118	315	223	138	142	138	147	132
渋川市	1,085	78	72	91	59	75	151	161	59	118	87	51	83
藤岡市	795	52	46	40	49	61	114	109	73	54	94	44	59
富岡市	538	44	23	41	39	39	103	84	22	47	31	32	33
安中市	541	45	39	30	37	38	80	95	48	29	38	29	33
みどり市	526	50	21	17	27	60	82	60	40	43	38	53	35
北群馬郡	726	64	53	41	66	32	83	100	33	48	53	89	64
榛東村	533	50	41	28	46	20	62	78	18	29	48	59	54
吉岡町	193	14	12	13	20	12	21	22	15	19	5	30	10
多野郡	45	2	2	0	7	0	4	15	4	4	5	0	2
上野村	28	0	1	0	5	0	2	12	0	4	3	0	1
神流町	17	2	1	0	2	0	2	3	4	0	2	0	1

市町村別	総数	26年			27年								
		10月	11月	12月	1月	2月	3月	4月	5月	6月	7月	8月	9月
	人	人	人	人	人	人	人	人	人	人	人	人	人
甘楽郡	200	12	12	20	9	16	30	24	9	15	31	11	11
下仁田町	59	3	3	8	5	7	8	6	4	4	4	4	3
南牧村	10	0	0	0	0	1	0	4	0	1	3	1	0
甘楽町	131	9	9	12	4	8	22	14	5	10	24	6	8
吾妻郡	1,241	78	35	50	69	78	164	376	79	81	121	57	53
中之条町	284	21	5	9	32	43	42	49	15	14	34	7	13
長野原町	124	7	7	5	3	4	13	28	15	17	10	7	8
嬭恋村	447	11	8	15	16	4	29	242	27	27	40	14	14
草津町	256	21	11	9	11	13	59	35	15	15	32	22	13
高山村	21	2	0	1	2	4	1	3	0	3	1	3	1
東吾妻町	109	16	4	11	5	10	20	19	7	5	4	4	4
利根郡	589	24	22	39	26	23	159	91	38	45	45	42	35
片品村	50	0	2	2	7	2	1	10	2	12	4	6	2
川場村	22	4	1	3	1	2	5	0	0	0	4	0	2
昭和村	207	6	3	7	4	10	110	37	10	7	2	6	5
みなかみ町	310	14	16	27	14	9	43	44	26	26	35	30	26
佐波郡	699	43	44	27	84	46	108	81	52	52	28	53	81
玉村町	699	43	44	27	84	46	108	81	52	52	28	53	81
邑楽郡	3,126	205	196	181	297	169	366	442	241	248	278	238	265
板倉町	218	16	21	13	18	13	32	26	20	16	8	19	16
明和町	241	11	13	18	18	10	28	39	16	20	37	14	17
千代田町	172	11	6	6	22	5	26	21	14	22	14	14	11
大泉町	2,084	154	126	118	207	114	219	304	172	150	177	154	189
邑楽町	411	13	30	26	32	27	61	52	19	40	42	37	32

第8表 県外への転出者数（平成26年10月～27年9月）

市町村別	総数	26年			27年									
		10月	11月	12月	1月	2月	3月	4月	5月	6月	7月	8月	9月	
	人	人	人	人	人	人	人	人	人	人	人	人	人	人
県計	35,937	2,560	1,929	1,988	1,980	2,331	8,551	4,642	2,324	2,161	2,354	2,534	2,583	
市部計	29,760	1,998	1,612	1,626	1,623	1,946	7,235	3,961	1,917	1,734	1,937	2,061	2,110	
郡部計	6,177	562	317	362	357	385	1,316	681	407	427	417	473	473	
前橋市	6,036	407	284	302	285	387	1,516	934	375	302	413	424	407	
高崎市	7,593	504	353	383	356	483	2,023	1,159	459	406	424	521	522	
桐生市	1,529	124	93	66	76	116	383	214	96	75	83	98	105	
伊勢崎市	3,886	283	247	252	269	255	785	447	274	234	281	273	286	
太田市	4,720	332	302	258	293	313	1,019	515	321	342	350	319	356	
沼田市	618	35	30	29	33	41	169	96	47	37	33	28	40	
館林市	1,730	112	106	127	95	119	361	194	116	116	120	128	136	
渋川市	928	53	44	44	60	60	231	131	56	53	59	69	68	
藤岡市	1,014	59	54	51	59	76	268	86	65	68	61	88	79	
富岡市	550	36	25	23	39	38	150	50	35	43	38	32	41	
安中市	636	29	34	54	27	32	180	78	48	35	36	43	40	
みどり市	520	24	40	37	31	26	150	57	25	23	39	38	30	
北群馬郡	719	35	42	45	43	21	195	83	23	49	58	67	58	
榛東村	508	22	37	35	26	12	132	56	9	41	48	50	40	
吉岡町	211	13	5	10	17	9	63	27	14	8	10	17	18	
多野郡	58	2	1	1	3	6	10	12	6	2	2	6	7	
上野村	34	0	0	1	1	5	5	9	3	1	1	6	2	
神流町	24	2	1	0	2	1	5	3	3	1	1	0	5	

市町村別	総 数	26年			27年								
		10月	11月	12月	1月	2月	3月	4月	5月	6月	7月	8月	9月
	人	人	人	人	人	人	人	人	人	人	人	人	人
甘 楽 郡	223	19	9	5	8	17	52	28	16	6	8	32	23
下仁田町	72	4	2	2	6	6	19	12	7	2	1	4	7
南 牧 村	9	0	0	0	0	0	5	2	0	0	0	2	0
甘 楽 町	142	15	7	3	2	11	28	14	9	4	7	26	16
吾 妻 郡	1,339	230	64	70	57	101	247	125	80	95	97	84	89
中之条町	331	7	11	13	13	58	58	38	19	30	37	31	16
長野原町	121	6	5	10	6	5	39	13	2	12	11	9	3
孺 恋 村	400	171	16	16	13	13	52	18	12	22	17	25	25
草 津 町	282	31	25	23	13	14	39	28	34	16	15	13	31
高 山 村	37	1	1	1	4	1	13	3	1	6	4	2	0
東吾妻町	168	14	6	7	8	10	46	25	12	9	13	4	14
利 根 郡	537	29	31	35	30	18	154	72	35	28	31	31	43
片 品 村	64	2	2	2	1	2	20	10	4	4	7	2	8
川 場 村	36	2	1	2	1	3	11	2	5	4	3	1	1
昭 和 村	114	11	6	12	11	4	35	7	4	3	4	9	8
みなかみ町	323	14	22	19	17	9	88	53	22	17	17	19	26
佐 波 郡	671	56	20	33	40	28	173	80	56	40	38	55	52
玉 村 町	671	56	20	33	40	28	173	80	56	40	38	55	52
邑 楽 郡	2,630	191	150	173	176	194	485	281	191	207	183	198	201
板 倉 町	233	9	13	13	14	17	52	23	26	12	19	23	12
明 和 町	215	14	5	11	12	13	53	28	22	20	14	14	9
千代田町	186	12	13	20	15	14	32	13	9	17	18	12	11
大 泉 町	1,502	113	92	96	112	118	245	157	97	119	94	116	143
邑 楽 町	494	43	27	33	23	32	103	60	37	39	38	33	26

第9表 出生者数（平成26年10月～27年9月）

市町村別	総数	26年			27年								
		10月	11月	12月	1月	2月	3月	4月	5月	6月	7月	8月	9月
	人	人	人	人	人	人	人	人	人	人	人	人	人
県計	14,874	1,363	1,103	1,274	1,366	1,128	1,274	1,210	1,116	1,235	1,318	1,256	1,231
市部計	12,904	1,177	952	1,097	1,195	999	1,111	1,065	969	1,059	1,133	1,084	1,063
郡部計	1,970	186	151	177	171	129	163	145	147	176	185	172	168
前橋市	2,582	208	175	232	266	188	229	213	195	213	241	215	207
高崎市	3,145	326	250	266	287	250	242	248	232	252	257	264	271
桐生市	627	58	50	59	58	51	57	65	42	49	49	46	43
伊勢崎市	1,839	166	141	131	163	139	183	138	127	158	154	168	171
太田市	1,896	163	140	158	185	135	159	165	147	162	172	159	151
沼田市	316	30	18	30	32	29	33	26	22	30	26	19	21
館林市	563	62	38	42	54	39	45	55	44	30	52	55	47
渋川市	469	33	37	38	32	48	52	29	46	35	43	31	45
藤岡市	405	33	29	42	30	29	28	40	38	32	37	34	33
富岡市	307	29	26	28	28	21	28	22	26	30	29	20	20
安中市	332	37	20	32	28	35	24	27	19	25	31	33	21
みどり市	423	32	28	39	32	35	31	37	31	43	42	40	33
北群馬郡	372	37	29	34	33	25	38	24	21	33	41	29	28
榛東村	116	7	5	9	10	8	14	11	8	10	17	10	7
吉岡町	256	30	24	25	23	17	24	13	13	23	24	19	21
多野郡	16	0	3	1	0	0	2	1	1	1	3	1	3
上野村	10	0	2	1	0	0	2	0	1	1	2	0	1
神流町	6	0	1	0	0	0	0	1	0	0	1	1	2

市町村別	総数	26年			27年								
		10月	11月	12月	1月	2月	3月	4月	5月	6月	7月	8月	9月
	人	人	人	人	人	人	人	人	人	人	人	人	人
甘楽郡	115	9	13	15	10	6	9	5	6	13	11	8	10
下仁田町	20	1	5	1	0	1	1	2	0	5	1	2	1
南牧村	2	0	0	0	0	0	1	0	1	0	0	0	0
甘楽町	93	8	8	14	10	5	7	3	5	8	10	6	9
吾妻郡	279	33	15	24	23	22	18	22	28	19	32	16	27
中之条町	88	6	4	9	8	5	9	4	13	8	9	7	6
長野原町	25	4	1	1	1	2	0	2	1	1	5	1	6
嬭恋村	56	7	7	6	7	4	5	2	2	2	7	2	5
草津町	37	1	2	3	2	7	3	3	4	3	4	2	3
高山村	18	3	0	0	2	3	0	2	3	1	2	0	2
東吾妻町	55	12	1	5	3	1	1	9	5	4	5	4	5
利根郡	171	11	14	19	13	10	12	15	13	17	10	19	18
片品村	16	3	2	1	0	1	2	2	2	0	2	1	0
川場村	27	1	1	5	2	2	4	2	3	4	0	1	2
昭和村	48	4	3	4	6	2	2	6	5	3	3	8	2
みなかみ町	80	3	8	9	5	5	4	5	3	10	5	9	14
佐波郡	255	35	17	20	17	13	20	18	19	18	30	23	25
玉村町	255	35	17	20	17	13	20	18	19	18	30	23	25
邑楽郡	762	61	60	64	75	53	64	60	59	75	58	76	57
板倉町	62	3	6	9	5	7	5	5	8	6	4	3	1
明和町	84	8	8	6	3	2	12	4	6	11	5	7	12
千代田町	81	4	5	5	7	7	9	9	9	11	4	7	4
大泉町	372	35	23	31	48	26	32	27	27	32	31	34	26
邑楽町	163	11	18	13	12	11	6	15	9	15	14	25	14

第10表 死亡者数（平成26年10月～27年9月）

市町村別	総数	26年			27年								
		10月	11月	12月	1月	2月	3月	4月	5月	6月	7月	8月	9月
	人	人	人	人	人	人	人	人	人	人	人	人	人
県計	21,733	1,797	1,682	1,880	2,451	1,846	1,935	1,818	1,671	1,629	1,693	1,697	1,634
市部計	18,128	1,519	1,386	1,566	2,047	1,549	1,587	1,518	1,392	1,363	1,421	1,410	1,370
郡部計	3,605	278	296	314	404	297	348	300	279	266	272	287	264
前橋市	3,468	263	270	309	393	312	285	305	251	250	270	277	283
高崎市	3,818	353	300	290	430	360	323	319	287	298	285	292	281
桐生市	1,623	145	126	140	184	129	140	130	131	121	130	125	122
伊勢崎市	1,905	155	135	161	251	154	172	148	132	146	159	151	141
太田市	2,085	151	161	209	231	167	176	180	162	155	165	174	154
沼田市	662	52	59	56	63	58	59	61	52	53	57	50	42
館林市	821	72	54	70	97	75	81	69	74	50	66	58	55
渋川市	1,034	87	86	113	100	66	86	76	91	85	88	69	87
藤岡市	744	56	55	54	89	58	69	63	70	54	53	69	54
富岡市	613	64	50	53	59	54	64	50	35	51	42	42	49
安中市	821	71	65	65	83	69	80	75	69	57	68	57	62
みどり市	534	50	25	46	67	47	52	42	38	43	38	46	40
北群馬郡	304	23	20	24	40	27	31	29	20	16	22	29	23
榛東村	135	10	8	5	13	13	18	12	8	8	14	14	12
吉岡町	169	13	12	19	27	14	13	17	12	8	8	15	11
多野郡	89	10	6	10	13	8	7	7	8	2	9	5	4
上野村	29	3	2	3	2	2	4	2	2	0	4	2	3
神流町	60	7	4	7	11	6	3	5	6	2	5	3	1

市町村別	総数	26年			27年								
		10月	11月	12月	1月	2月	3月	4月	5月	6月	7月	8月	9月
	人	人	人	人	人	人	人	人	人	人	人	人	人
甘楽郡	451	23	44	32	53	41	46	37	38	30	39	34	34
下仁田町	194	12	17	13	20	17	17	14	21	15	21	13	14
南牧村	72	5	9	9	4	9	6	4	6	3	8	5	4
甘楽町	185	6	18	10	29	15	23	19	11	12	10	16	16
吾妻郡	884	74	72	78	83	72	79	78	86	64	67	74	57
中之条町	251	23	17	19	38	22	22	19	24	17	10	23	17
長野原町	78	4	5	5	7	4	9	8	7	9	5	6	9
嬭恋村	156	15	13	17	13	13	10	16	12	9	22	12	4
草津町	91	7	9	6	6	6	10	9	7	10	4	10	7
高山村	71	4	8	4	2	5	6	4	13	8	10	2	5
東吾妻町	237	21	20	27	17	22	22	22	23	11	16	21	15
利根郡	546	44	46	52	65	37	56	40	31	43	44	50	38
片品村	65	5	3	3	10	5	4	3	6	10	5	2	9
川場村	67	3	2	8	9	4	10	4	4	2	6	11	4
昭和村	98	13	13	7	15	5	7	6	4	7	6	8	7
みなかみ町	316	23	28	34	31	23	35	27	17	24	27	29	18
佐波郡	316	28	26	23	27	29	38	29	21	18	28	22	27
玉村町	316	28	26	23	27	29	38	29	21	18	28	22	27
邑楽郡	1,015	76	82	95	123	83	91	80	75	93	63	73	81
板倉町	187	10	16	18	23	11	20	14	17	17	14	14	13
明和町	108	12	10	15	12	7	9	9	6	4	4	9	11
千代田町	143	15	11	18	13	15	13	6	9	11	13	10	9
大泉町	332	24	34	21	41	28	29	32	25	25	19	26	28
邑楽町	245	15	11	23	34	22	20	19	18	36	13	14	20

第11表 都道府県別転入者数（平成26年10月～27年9月）

都道府県別	総数	26年			27年								
		10月	11月	12月	1月	2月	3月	4月	5月	6月	7月	8月	9月
総数	38,214	2,791	2,009	2,303	2,566	2,311	6,412	5,972	2,587	2,773	2,985	2,602	2,903
北海道	670	49	23	33	37	40	157	127	48	47	51	29	29
青森	248	17	5	17	12	12	52	48	14	16	16	19	20
岩手	277	6	11	15	10	9	62	83	20	8	13	22	18
宮城	446	20	16	15	22	15	101	100	21	33	24	42	37
秋田	208	12	16	28	5	7	37	40	19	13	9	11	11
山形	211	4	8	11	11	9	62	55	10	10	11	12	8
福島	516	22	27	27	28	24	117	102	37	28	20	49	35
茨城	1,549	104	108	89	80	103	278	224	103	104	105	96	155
栃木	3,027	242	178	212	212	201	490	453	218	188	207	221	205
埼玉	6,315	481	346	447	473	443	951	834	483	434	463	461	499
千葉県	1,751	126	73	85	121	92	284	287	146	162	149	99	127
東京都	5,255	371	257	310	312	335	896	791	375	414	389	380	425
神奈川県	2,393	185	104	125	149	141	460	388	142	182	188	155	174
新潟	1,157	58	55	54	61	74	286	201	55	64	115	62	72
富山	157	12	14	10	9	10	35	26	6	5	14	9	7
石川	141	14	8	4	3	7	32	34	4	6	11	6	12
福井	57	2	1	0	5	4	17	10	4	6	4	0	4
山梨	322	56	25	18	9	12	72	41	7	15	39	7	21
長野	1,237	67	78	58	81	81	263	215	92	84	72	70	76
岐阜	199	16	12	9	12	11	36	32	17	11	13	15	15
静岡県	594	39	28	33	38	23	127	109	31	40	44	35	47
愛知県	867	74	52	16	73	44	151	158	68	49	57	76	49
三重	165	14	4	6	6	6	31	30	5	17	17	15	14
滋賀	199	4	10	8	2	5	38	48	15	14	12	17	26
京都	192	16	11	13	9	14	27	36	12	6	23	12	13
大阪	740	51	35	43	121	24	103	88	60	48	82	44	41
兵庫	367	44	27	26	19	28	84	55	15	16	16	18	19
奈良	63	2	4	0	4	10	9	7	7	3	4	11	2
和歌山	58	4	7	1	4	2	11	14	4	2	3	2	4
鳥取	18	0	0	3	3	0	6	3	1	0	0	1	1
島根	31	2	1	0	0	0	6	7	3	2	6	4	0
岡山	119	5	7	7	6	8	18	35	7	4	6	11	5
広島	156	14	8	2	10	8	35	18	9	6	16	14	16
山口	53	3	3	2	0	3	9	6	10	6	7	2	2
徳島	46	2	5	2	1	1	13	11	0	3	5	0	3
香川	56	7	0	3	2	5	13	6	4	0	1	6	9
愛媛	121	4	2	3	13	5	25	19	14	18	3	12	3
高知	32	2	0	1	1	3	7	5	3	2	1	0	7
福岡	412	35	22	15	31	25	59	89	25	48	16	33	14
佐賀	48	3	2	2	2	9	5	11	3	5	2	1	3
長崎	106	10	11	5	3	9	17	22	5	7	3	8	6
熊本	118	16	4	9	1	7	33	15	7	2	10	7	7
大分	75	7	1	1	2	4	22	18	6	4	5	2	3
宮崎	108	6	3	5	11	7	20	26	8	7	6	2	7
鹿児島	109	8	3	0	5	7	26	19	13	3	9	8	8
沖縄	173	10	5	10	7	19	33	27	17	19	7	12	7
国外	7,052	545	389	520	540	405	796	999	414	612	711	484	637

第12表 都道府県別転出者数（平成26年10月～27年9月）

都道府県別	総数	26年			27年								
		10月	11月	12月	1月	2月	3月	4月	5月	6月	7月	8月	9月
総数	35,937	2,560	1,929	1,988	1,980	2,331	8,551	4,642	2,324	2,161	2,354	2,534	2,583
北海道	622	33	40	23	41	39	143	104	35	33	34	45	52
青森	175	17	8	9	8	17	27	23	14	9	14	16	13
岩手	175	13	5	13	14	16	31	25	6	11	13	5	23
宮城	464	28	21	22	23	25	100	83	35	32	30	30	35
秋田	132	9	5	10	2	9	30	23	17	5	11	6	5
山形	186	23	13	3	6	6	50	29	9	7	11	19	10
福島	470	45	25	22	21	25	99	74	35	15	19	50	40
茨城	1,095	91	54	60	62	76	277	141	56	67	65	68	78
栃木	2,662	206	166	170	178	210	479	333	180	176	198	176	190
埼玉	7,331	495	445	411	445	438	1,780	864	513	465	502	481	492
千葉県	1,927	119	85	88	114	109	557	300	108	90	115	123	119
東京都	6,958	393	336	326	327	472	2,059	961	464	355	330	465	470
神奈川県	2,884	175	132	120	131	172	921	394	153	169	149	170	198
新潟	1,008	69	64	54	52	52	225	142	47	73	80	75	75
富山	129	8	3	8	6	12	27	14	10	5	15	11	10
石川	130	5	5	3	4	7	30	31	5	5	19	6	10
福井	42	1	3	1	5	1	9	11	0	2	7	1	1
山梨	238	21	9	20	16	9	48	39	10	15	15	10	26
長野	977	73	57	60	39	59	230	106	71	76	64	57	85
岐阜	172	21	9	4	7	14	52	18	9	5	10	12	11
静岡県	610	50	19	18	61	43	147	71	33	42	44	41	41
愛知県	819	59	42	53	44	51	177	104	57	48	48	52	84
三重	164	6	4	16	8	7	30	18	18	16	11	13	17
滋賀	138	4	2	9	3	10	49	6	14	12	7	7	15
京都	251	11	16	11	12	19	74	29	10	15	12	19	23
大阪	581	39	25	40	29	28	147	91	32	29	29	48	44
兵庫	291	23	13	11	17	18	74	43	16	14	24	14	24
奈良	92	8	1	5	6	1	21	15	4	8	7	12	4
和歌山	41	1	1	3	5	3	8	8	1	1	2	5	3
鳥取	15	1	0	3	0	0	1	0	1	2	1	3	3
島根	45	1	2	1	3	3	18	4	7	0	1	5	0
岡山	89	6	9	2	3	12	7	11	10	2	9	5	13
広島	160	12	10	20	4	7	37	29	7	11	7	7	9
山口	55	6	2	4	2	11	11	12	0	0	1	0	6
徳島	52	1	4	1	3	2	14	3	2	4	13	2	3
香川	59	1	4	7	2	1	16	9	3	4	4	6	2
愛媛	73	0	5	1	2	4	21	16	2	6	3	7	6
高知	32	0	3	0	0	1	6	6	1	4	3	7	1
福岡	311	26	14	15	17	22	83	42	16	17	19	23	17
佐賀	42	4	2	6	8	3	6	3	2	3	4	1	0
長崎	54	1	1	6	3	2	10	9	1	7	6	2	6
熊本	106	14	5	4	6	11	27	14	3	7	2	4	9
大分	64	2	2	4	2	8	16	8	7	7	4	2	2
宮崎	43	0	2	2	0	3	9	8	5	2	6	5	1
鹿児島	82	8	4	6	4	6	25	6	3	4	5	4	7
沖縄	184	23	9	10	11	11	26	22	8	13	15	17	19
国外	3,707	408	243	303	224	276	317	340	284	268	366	397	281

付表 1 県内市町村間の転入・転出者数一覧表（総数・平成26年10月～27年9月）

	前橋市	高崎市	桐生市	伊勢崎市	太田市	沼田市	館林市	渋川市	藤岡市	富岡市	安中市	みどり市	榛東村	吉岡町	上野村	神流町	下仁田町	南牧村
前橋市		1,433	262	924	264	157	53	444	147	88	89	114	96	187	3	3	14	7
高崎市	1,657		100	456	214	142	42	353	435	362	461	56	138	100	18	8	45	19
桐生市	228	88		205	240	12	29	27	18	6	13	478	1				1	
伊勢崎市	912	433	325		724	46	51	110	75	26	34	196	19	20	2	1	1	
太田市	262	208	353	692		27	212	53	32	13	22	208	9	7		1	1	
沼田市	118	67	22	30	19		4	37	5	6	7	5	1	15				
館林市	86	22	24	33	136	10		8	6	3	12	7		2		2	1	
渋川市	287	194	9	65	30	97	8		19	6	11	17	38	94				1
藤岡市	102	341	17	58	25	21		16		36	21	4	2	12	4	11	3	1
富岡市	67	227	46	23	9	3	2	12	30		72	2	1	7	8		65	12
安中市	80	395	7	23	20	4	3	11	12	82		6	7	4			14	7
みどり市	120	43	535	151	178	7	15	4	3	9	5			4		1	1	
榛東村	90	130	4	6	5	5	2	62	5	1	4	2		29	1			
吉岡町	205	73	1	29	9	19	2	183	3	5	2	1	22					4
上野村	8	7		17		1			5	1								1
神流町	2	2		1	1			1	3						3			
下仁田町	5	13	1				1		3	35	4							1
南牧村	2	4			1				1	4	1							5
甘楽町	14	77	1	3	7			4	12	63	9	1						6
中之条町	41	22	2	10	5	5	3	26	2	3	2	2	1	7				
長野原町	27	18		1	2	1	1	7	1	4	1		1					
嬭恋村	16	6	2	1	1	6		9					1	2				
草津町	20	24	3	5	5	3	1	8		1	4		1					
高山村	3	5	1	1		6		16										
東吾妻町	23	25	1	8	4	8		36	1		2		1	1				
片品村	15	5		3	1	10	4	5										
川場村	7	1	1	1		16		1			2							
昭和村	21	6		2	1	58		7	2					1				
みなかみ町	27	25	4	8	10	84		15	1	1	2	1		4	1			1
玉村町	138	206	15	188	34	1	4	24	86	12	10	8	5	5		1	1	1
板倉町	8	1	3	2	3		66	2		1								
明和町	5		1	5	11		94											
千代田町	13	2	4	6	58	2	58					2						
大泉町	42	52	24	118	524	5	90	4	6	1	4	11		3	1			
邑楽町	17	8	11	12	79		70	1	1		1	5		1				5
転出計	4,668	4,163	1,779	3,087	2,620	756	815	1,486	914	769	795	1,126	344	505	41	29	163	64

甘楽町	中之条町	長野原町	嬭恋村	草津町	高山村	東吾妻町	片品村	川場村	昭和村	みなかみ町	玉村町	板倉町	明和町	千代田町	大泉町	邑楽町	転入計	
19	63	20	36	29	8	65	17	6	18	50	189	9	2	3	39	16	4,874	前橋市
76	65	31	19	23	7	61	13	10	11	55	249	2	3	5	35	6	5,277	高崎市
4	4	1	2	1		3	1	1			9	1	3	2	21	3	1,402	桐生市
9	19	5	6	8	4	14	4	6	3	13	216	3	3	16	134	17	3,455	伊勢崎市
1	8	3	4	5	3	10	1		2	15	41	11	10	53	671	98	3,036	太田市
	10	4	1	8	10	12	19	21	45	154	3					1	624	沼田市
1		2				2	1			1	4	87	77	53	70	96	746	館林市
2	68	5	12	20	14	42	1	5	11	46	12			1	3	1	1,119	渋川市
13	4	2		5		4		1		6	67	2			6	1	785	藤岡市
70	1		4	1	1	1	1			2	12	1			4		684	富岡市
15	4	5		3		1	2			1	8				2	1	717	安中市
5	1	1		2	3	2			3	3	12	1			5	7	1,121	みどり市
1	2			1	1	8				2	1						362	榛東村
	12	1		2	3	22		3	2	5	17				3	1	629	吉岡町
		1															42	上野村
	1										1						15	神流町
1	1	1								1							67	下仁田町
						1				1							20	南牧村
	1	2	1	2							3						215	甘楽町
1		13	14	13	5	63			5	2	2						249	中之条町
	12		20	11		13				1	2			4	1	1	129	長野原町
	4	19		7	1	7		1		5	2						90	嬭恋村
1	7	10	16		1	4			1	1					1		117	草津町
	6		1	1		4				6							50	高山村
	30	11	14	6	1			1		1							174	東吾妻町
									1								44	片品村
	2				1				3	1	2						38	川場村
	2				1	1	3			19	5						129	昭和村
5	2		3	1			4	4	5						1	1	210	みなかみ町
2	6	5	1	3		2			1	3					9	4	775	玉村町
										1	1		8	6	1	4	107	板倉町
												6		11	15	7	155	明和町
											1	6	6		40	16	214	千代田町
1	1	1	1			1			2	1	7	13	7	51		75	1,046	大泉町
						1					1	15	7	19	72		326	邑楽町
227	336	143	155	152	64	344	67	59	113	396	867	157	126	224	1,133	356	29,043	

付表1 県内市町村間の転入・転出者数一覧表（男・平成26年10月～27年9月）

	前橋市	高崎市	桐生市	伊勢崎市	太田市	沼田市	館林市	渋川市	藤岡市	富岡市	安中市	みどり市	榛東村	吉岡町	上野村	神流町	下仁田町	南牧村
前橋市		707	138	478	150	77	37	249	78	51	46	56	56	94	1	2	8	4
高崎市	835		44	218	117	76	24	180	213	168	220	27	70	44	7	5	21	12
桐生市	131	51		102	122	8	14	14	8	4	8	228	1				1	
伊勢崎市	455	230	164		398	22	25	68	41	14	12	106	6	12	1		1	
太田市	139	104	182	365		18	107	29	16	5	11	91	5	4				
沼田市	58	43	8	12	10		3	22	3	4	5	1		6				
館林市	45	12	11	14	75	5		5	3	2	9	6		1		1		
渋川市	151	104	4	32	11	46	2		6	2	3	9	19	42				
藤岡市	44	164	10	31	12	12		9		20	12	4	1	8	3	7	3	1
富岡市	36	111	5	10	6	1	2	6	14		36	1		3	4		33	9
安中市	43	186	5	12	9	3	2	6	4	42		4	4	2			5	3
みどり市	60	25	277	70	95	4	7	2	3	4	4			2			1	
榛東村	54	62	3	3	5	4	1	30	2	1	1	2		11	1			
吉岡町	92	28		18	4	11	2	94	1	1	2		14				2	
上野村	4	2		9					3									1
神流町	2			1	1			1	2						1			
下仁田町	2	6	1						2	13	1							3
南牧村	1	1							1	2								
甘楽町	11	36	1	2	5			2	6	33	4						4	6
中之条町	20	15	1	6	1	2	1	7		1		1		4				
長野原町	16	10				1	1	3	1	2			1					
嬭恋村	9	3			1	2		7					1	1				
草津町	12	14	2	4	4		1	4			3							
高山村	1	4		1		3		10										
東吾妻町	17	14		5	4	5		14	1		1							
片品村	8	4		3		5	1											
川場村	3	1	1	1		6		1			2							
昭和村	9	4		1	1	24		4	1									
みなかみ町	15	16	2	3	7	43		8	1	1	2	1		3	1			1
玉村町	72	110	8	92	18		4	12	48	6	4	5	4	4		1	1	1
板倉町	6	1	2	2	2		33											
明和町	2			1	6		49											
千代田町	11	1	3	3	26	1	30					1						
大泉町	25	33	11	65	291	3	46	2	5		2	6						
邑楽町	8	4	2	6	39		33	1	1		1	4		1				3
転出計	2,397	2,106	885	1,570	1,420	382	425	790	464	376	389	553	182	242	19	16	84	40

甘 柴 町	中 之 条 町	長 野 原 町	孺 恋 村	草 津 町	高 山 村	東 吾 妻 町	片 品 村	川 場 村	昭 和 村	み な か み 町	玉 村 町	板 倉 町	明 和 町	千 代 田 町	大 泉 町	邑 楽 町	転 入 計	
11	29	13	16	17	2	38	9	2	9	26	97	7	2	2	21	9	2,542	前橋市
33	34	13	6	6	4	26	7	3	6	29	118	1	3	5	23	3	2,601	高崎市
1	2		1			3	1	1			4	1	1		11	1	719	桐生市
4	7	3	3	2		3	2	1	1	2	97	1	2	10	78	11	1,782	伊勢崎市
1	5	1	4	4	1	5	1		1	9	23	6	8	33	372	47	1,597	太田市
	4	1		4	5	4	12	11	24	81	2						323	沼田市
1		2					1				3	49	41	21	37	45	389	館林市
2	37	4	5	8	7	19	1	1	3	22	7			1	3	1	552	渋川市
7	1			2		2		1		2	38				6	1	401	藤岡市
30			1	1			1			1	7	1			2		321	富岡市
9	2	4		2			1				2				1	1	352	安中市
2		1		2	2	1			2	1	6	1			4	3	579	みどり市
	1			1	1	5				1	1						190	榛東村
	5			1	2	10		1	2	3	6						299	吉岡町
																	19	上野村
	1										1						10	神流町
		1								1							27	下仁田町
										1							9	南牧村
		1		2							2						115	甘楽町
1		9	7	6	2	29			2	1	2						118	中之条町
	5		10	5		6				1	1			2	1	1	67	長野原町
	2	10		5		4				3	1						49	孺恋村
1	4	4	7		1	3			1	1					1		67	草津町
	3		1							3							26	高山村
	11	7	6	3	1												89	東吾妻町
																	21	片品村
	2				1												18	川場村
	1				1	1	1			11	1						60	昭和村
	2		2				2	1	3						1	1	116	みなかみ町
	5	3	1	1		1			1	2					5	2	411	玉村町
													3	2	1	3	55	板倉町
												3		5	7	4	77	明和町
											1	3	2		18	10	110	千代田町
	1	1	1						2	1	4	5	4	24		39	571	大泉町
											1	7	3	10	41		165	邑楽町
103	164	78	71	72	30	160	39	22	57	202	425	85	69	115	633	182	14,847	

付表1 県内市町村間の転入・転出者数一覧表（女・平成26年10月～27年9月）

	前橋市	高崎市	桐生市	伊勢崎市	太田市	沼田市	館林市	渋川市	藤岡市	富岡市	安中市	みどり市	榛東村	吉岡町	上野村	神流町	下仁田町	南牧村
前橋市		726	124	446	114	80	16	195	69	37	43	58	40	93	2	1	6	3
高崎市	822		56	238	97	66	18	173	222	194	241	29	68	56	11	3	24	7
桐生市	97	37		103	118	4	15	13	10	2	5	250						
伊勢崎市	457	203	161		326	24	26	42	34	12	22	90	13	8	1	1		
太田市	123	104	171	327		9	105	24	16	8	11	117	4	3		1	1	
沼田市	60	24	14	18	9		1	15	2	2	2	4	1	9				
館林市	41	10	13	19	61	5		3	3	1	3	1		1		1	1	
渋川市	136	90	5	33	19	51	6		13	4	8	8	19	52				1
藤岡市	58	177	7	27	13	9		7		16	9		1	4	1	4		
富岡市	31	116	41	13	3	2		6	16		36	1	1	4	4		32	3
安中市	37	209	2	11	11	1	1	5	8	40		2	3	2			9	4
みどり市	60	18	258	81	83	3	8	2		5	1			2		1		
榛東村	36	68	1	3		1	1	32	3		3			18				
吉岡町	113	45	1	11	5	8		89	2	4		1	8				2	
上野村	4	5		8		1			2	1						1		
神流町		2							1						2			
下仁田町	3	7					1		1	22	3							1
南牧村	1	3			1					2	1							2
甘楽町	3	41		1	2			2	6	30	5	1					2	3
中之条町	21	7	1	4	4	3	2	19	2	2	2	1	1	3				
長野原町	11	8		1	2			4		2	1							
嬭恋村	7	3	2	1		4		2						1				
草津町	8	10	1	1	1	3		4		1	1		1					
高山村	2	1	1			3		6										
東吾妻町	6	11	1	3		3		22			1		1	1				
片品村	7	1			1	5	3	5										
川場村	4					10												
昭和村	12	2		1		34		3	1					1				
みなかみ町	12	9	2	5	3	41		7						1				
玉村町	66	96	7	96	16	1		12	38	6	6	3	1	1				
板倉町	2		1		1		33	2		1								
明和町	3		1	4	5		45											
千代田町	2	1	1	3	32	1	28					1						
大泉町	17	19	13	53	233	2	44	2	1	1	2	5		3	1			
邑楽町	9	4	9	6	40		37					1						2
転出計	2,271	2,057	894	1,517	1,200	374	390	696	450	393	406	573	162	263	22	13	79	24

甘楽町	中之条町	長野原町	嬭恋村	草津町	高山村	東吾妻町	片品村	川場村	昭和村	みなかみ町	玉村町	板倉町	明和町	千代田町	大泉町	邑楽町	転入計	
8	34	7	20	12	6	27	8	4	9	24	92	2		1	18	7	2,332	前橋市
43	31	18	13	17	3	35	6	7	5	26	131	1			12	3	2,676	高崎市
3	2	1	1	1							5		2	2	10	2	683	桐生市
5	12	2	3	6	4	11	2	5	2	11	119	2	1	6	56	6	1,673	伊勢崎市
	3	2		1	2	5			1	6	18	5	2	20	299	51	1,439	太田市
	6	3	1	4	5	8	7	10	21	73	1					1	301	沼田市
						2				1	1	38	36	32	33	51	357	館林市
	31	1	7	12	7	23		4	8	24	5						567	渋川市
6	3	2		3		2				4	29	2					384	藤岡市
40	1		3		1	1				1	5				2		363	富岡市
6	2	1		1		1	1			1	6				1		365	安中市
3	1				1	1			1	2	6				1	4	542	みどり市
1	1					3				1							172	榛東村
	7	1		1	1	12		2		2	11				3	1	330	吉岡町
		1															23	上野村
																	5	神流町
1	1																40	下仁田町
						1											11	南牧村
	1	1	1								1						100	甘楽町
		4	7	7	3	34			3	1							131	中之条町
	7		10	6		7					1			2			62	長野原町
	2	9		2	1	3		1		2	1						41	嬭恋村
	3	6	9			1											50	草津町
	3			1		4				3							24	高山村
	19	4	8	3				1		1							85	東吾妻町
									1								23	片品村
									3	1	2						20	川場村
	1						2			8	4						69	昭和村
5			1	1			2	3	2								94	みなかみ町
2	1	2		2		1				1					4	2	364	玉村町
										1	1		5	4		1	52	板倉町
												3		6	8	3	78	明和町
												3	4		22	6	104	千代田町
1						1					3	8	3	27		36	475	大泉町
						1						8	4	9	31		161	邑楽町
124	172	65	84	80	34	184	28	37	56	194	442	72	57	109	500	174	14,196	

付表2 市町村別県外からの転入者数一覧表（総数・平成26年10月～27年9月）

	北海道	青森県	岩手県	宮城県	秋田県	山形県	福島県	茨城県	栃木県	埼玉県	千葉県	東京都	神奈川県	新潟県	富山県	石川県	福井県	山梨県	長野県	岐阜県	静岡県	愛知県	三重県	滋賀県
前橋市	117	36	44	78	35	51	82	201	353	875	314	927	413	256	27	38	15	48	204	31	119	130	30	17
高崎市	178	40	73	126	49	56	120	271	347	1,217	387	1,261	659	318	61	37	19	77	319	31	127	176	39	30
桐生市	16	9	7	22	7	4	22	36	172	147	69	222	89	16	4	1	2	6	21	9	21	18	4	6
伊勢崎市	50	26	23	42	18	20	52	198	243	843	184	464	222	105	11	20	4	44	156	28	60	115	23	32
太田市	101	44	44	72	27	24	79	339	790	1,075	230	693	294	93	16	16	2	85	115	44	70	172	25	42
沼田市	11	6	9	3	2	3	7	13	32	83	38	84	40	22	3	4		5	30		4	5	5	3
館林市	22	8	11	15	12	3	21	125	355	324	68	236	111	16	3	3	3	5	16	6	19	25	4	11
洪川市	25	2	2	14	9	7	38	20	32	148	46	154	89	38	2			3	14	5	8	36	2	9
藤岡市	17	10	4	9	1	2	11	24	27	273	24	120	55	14	1	3		6	15	1	6	17	3	
富岡市	8		2	3	5	5	5	19	27	95	21	116	33	14	1	3		7	21	2	13	16	1	
安中市	7	1	1	3	2	1	15	26	24	107	24	99	43	10	1	4	2	2	38	1	6	6	1	1
みどり市	6	1	4	2		6	1	24	64	100	21	91	28	14	6			2	5	2	11	11		
榛東村	9	1		2	2	1	1	13	18	78	18	55	7	141					98	1	27	4	6	
吉岡町	1	2	1	1	3	1	2	5	16	21	8	34	15	11		1		1	15		4	9		
上野村										7	2	6	4							1		1		
神流町									1	7	4	1		2	1									
下仁田町		2		2				4	2	10	2	13	3	2					4	7	3	1		
南牧村											1	3	3	1									1	
甘楽町	2			3			1	9	4	20	11	21	10	3		1		1	4	1	1	5		
中之条町		1	4	2	2		2	6	10	19	8	40	24	8	4	1	1	1	8	1	8	1	1	2
長野原町	4							6	3	17	12	20	10	2				1	7	1	3	2		
嬭恋村	2	2		1			3	5	4	22	27	54	15	3		1		1	45	1	3	4		
草津町	3	11	2	3	2		5	4	8	27	21	56	20	13			1	6	9	1	7	6		1
高山村		1				1				1		11				1						1		
東吾妻町	1	1	1	1	1	1		4	5	30	5	19		2				2	3	3	1	7		
片品村								1	1	7	11	13	5	3			1							
川場村				1		1					2	2	5	5		2				3				
昭和村	1		5	1	1			4	7	6	16	8	9			1				4	1			
みなかみ町	3			4			4	14	10	46	13	50	27	6			1	2	6	4	2	6	1	
玉村町	20	16	12	12	5	8	8	21	36	110	25	64	39	14		1		6	22		12	10	2	6
板倉町	3	1		2	7		4	12	35	49	13	48	6					1			7	2		
明和町	3	1	1	2			4	14	28	73	6	41	13	2	2			1	2	5	1	1		1
千代田町	3			1	2	1	12	38	32	32	13	18	2	1	5			1	2			1	1	5
大泉町	46	21	27	17	14	14	25	112	246	367	91	163	81	19	9	3	6	7	43	11	48	63	15	31
邑楽町	11	5		3	3		3	7	89	79	16	48	19	3				1	8	2	2	15	2	2
県計	670	248	277	446	208	211	516	1,549	3,027	6,315	1,751	5,255	2,393	1,157	157	141	57	322	1,237	199	594	867	165	199

京都府	大阪府	兵庫県	奈良県	和歌山県	鳥取県	島根県	岡山県	広島県	山口県	徳島県	香川県	愛媛県	高知県	福岡県	佐賀県	長崎県	熊本県	大分県	宮崎県	鹿児島県	沖縄県	国外	転入計		
42	86	56	13	6	6	2	31	24	14	8	5	19	5	68	3	28	26	21	6	26	26	1,563	6,525	前橋市	
52	163	118	11	25	5	2	43	29	10	20	9	18	15	99	5	24	21	19	28	25	33	762	7,554	高崎市	
8	10	10	1	3	1		1	6	2	1		2		11	2	2	9	5	4	1	6	368	1,383	桐生市	
10	57	39	8	4		9	7	21	1	1	10	3	4	36	2	8	16	5	11	9	18	1,119	4,381	伊勢崎市	
17	136	47	12	6		14	7	35	10	2	14	10	2	61	13	10	9	8	20	12	16	883	5,836	太田市	
6	7	3	1				1	5	1	10	1	32		7	1				2	3	4	106	602	沼田市	
3	20	19	3	5			12	7	2		1	2	1	17	8	3	6	4	14	16	7	250	1,822	館林市	
4	13	2	1				4	2	3	1	1		1	8	1	1	1	1	6		9	323	1,085	洪川市	
2	7	5	2	1	1		1	1	3		1	1	2	6	1		3	2		1	2	110	795	藤岡市	
4	5	5	1	3	1							3		12		1		2			2	82	538	富岡市	
5	17	3	2				1	4		1		1		5	1		1	1				74	541	安中市	
6	12	4					3	5			5	3		4		1	13				4	67	526	みどり市	
1		2	1					1			5	1		7		2					1	30	533	榛東村	
	1						1	2				4		2			3	1			1	27	193	吉岡町	
																					3	4	28	上野村	
																						1	17	神流町	
														1								3	59	下仁田町	
																						1	10	南牧村	
3		2			2			1				2		3	1	1				1	3	15	131	甘楽町	
3	9	1	1											1						2	1	112	284	中之条町	
1	3	2						5						2							6	17	124	長野原町	
2	2	1						1				1		1		5	1			1	3	236	447	嬭恋村	
2	4	4		2	1	1		1			1	1		1		1				1	2	28	256	草津町	
1														1								3	21	高山村	
1	1																					20	109	東吾妻町	
2								1														5	50	片品村	
																						1	22	川場村	
																	1					1	141	207	昭和村
	3	5	1							1		10	1	1	1		2	1	1		2	82	310	みなかみ町	
1	6	13	1	1				1	3		1			23		1			1	2	1	195	699	玉村町	
1	2		3	1										1		1				1		18	218	板倉町	
	7	5			1			1						4					4		2	16	241	明和町	
1	4													2								27	172	千代田町	
13	152	11	1	1		3	5	2	2	1	2	8		23	7	16	5	5	10	8	17	313	2,084	大泉町	
1	13	10					2	1	2				1	6	1	1	1		1		3	50	411	邑楽町	
192	740	367	63	58	18	31	119	156	53	46	56	121	32	412	48	106	118	75	108	109	173	7,052	38,214		

付表2 市町村別県外からの転入者数一覧表（男・平成26年10月～27年9月）

	北海道	青森県	岩手県	宮城県	秋田県	山形県	福島県	茨城県	栃木県	埼玉県	千葉県	東京都	神奈川県	新潟県	富山県	石川県	福井県	山梨県	長野県	岐阜県	静岡県	愛知県	三重県	滋賀県
前橋市	67	23	27	51	22	25	46	114	209	485	211	537	236	150	18	26	8	32	108	20	80	69	23	14
高崎市	106	25	38	77	26	41	64	169	207	689	235	688	385	167	35	26	9	47	195	18	80	107	24	18
桐生市	13	6	6	11	6		8	23	98	89	45	134	55	11	4		1	4	11	5	11	11	3	2
伊勢崎市	35	11	12	28	10	13	33	133	151	483	115	260	129	66	7	17	3	28	93	15	38	70	15	18
太田市	72	33	33	44	19	17	52	258	469	669	168	446	196	55	8	10	1	73	80	22	48	119	18	23
沼田市	8	4	6	1	1	3	4	7	19	43	24	52	25	9	1	3		2	22		2	2	3	
館林市	16	6	6	8	7	2	15	68	171	201	42	130	65	11	2	2	2	4	9	2	13	14	4	4
洪川市	13	1	1	9	8	3	18	13	16	83	25	82	50	21	2			1	9	2	5	23	1	6
藤岡市	11	5	3	6		2	4	16	21	142	11	71	29	8	1	2		4	9	1	4	11	2	
富岡市	5		2	2	2	4	2	11	18	49	14	68	21	8		1		5	11	1	6	10	1	
安中市	6	1		3	2	1	9	8	12	58	17	48	25	4	1	2	1	2	18	1	5	4	1	1
みどり市	3	1	2	1		1	1	13	36	61	14	50	14	4	3			1	2	1	5	8		
榛東村	6			1	1		1	12	13	55	12	32	5	134					91		25	3	4	
吉岡町	1	1			1		1	3	8	12	3	19	10	5		1			9		1	8		
上野村										6	1	5	1							1		1		
神流町									1	7	1	1		2										
下仁田町		1		1				1		7	1	8	3	1					2	1	1	1		
南牧村											1	2	2										1	
甘楽町	2			2				7	3	10	5	14	6	2					2		1	3		
中之条町		1	2	1	2		1	4	4	13	4	24	10	4	2		1		4	1	4	1	1	2
長野原町	3							4	1	9	8	12	6	1					3		2	1		
嬭恋村	1			1			3	4		11	21	31	8	1		1			30		2	2		
草津町	2	5	1		1		4	2	3	15	9	29	13	7			1	4	5	1	4	2		1
高山村		1										6				1							1	
東吾妻町	1		1	1	1				3	18	3	13		1				1	1	2	1	3		
片品村										3	8	6	1	2			1							
川場村				1		1					1	1	4	1		2			1					
昭和村	1		2	1	1			1	4	5	4	4	3								1			
みなかみ町	2			2			2	3	7	25	7	28	13	3			1	1	3	1	1	2	1	
玉村町	11	8	5	5	1	1	3	11	14	59	12	31	21	8				3	13		5	8	1	2
板倉町	1	1		2	1		3	6	20	25	11	22	4					1			5	2		
明和町	3	1	1	2			3	11	12	41	4	31	10	2	1					3	1	1		1
千代田町	2							4	24	20	5	8	2	1	2			1					1	4
大泉町	42	20	22	15	13	14	17	74	150	216	68	102	48	11	4	3	4	5	19	7	30	34	10	25
邑楽町	7	4		1	3		1	4	43	49	11	24	14	1				1	7	1	2	12	2	1
県計	440	159	170	277	128	128	295	984	1,737	3,658	1,121	3,019	1,414	701	91	97	33	220	757	106	383	534	115	122

京都府	大阪府	兵庫県	奈良県	和歌山県	鳥取県	島根県	岡山県	広島県	山口県	徳島県	香川県	愛媛県	高知県	福岡県	佐賀県	長崎県	熊本県	大分県	宮崎県	鹿児島県	沖縄県	国外	転入計			
27	50	33	11	5	4	2	18	12	9	5	3	11	4	38	2	16	11	13	5	15	12	873	3,780	前橋市		
31	101	68	8	15	2	1	26	22	6	10	8	13	8	57	4	12	14	10	11	12	17	463	4,395	高崎市		
4	7	8	1	2	1		1	3	2			1		7	1	2	7	1	3	1	6	138	753	桐生市		
9	33	27	3	2		7	4	14	1	1	5	3	3	25		5	9	4	6	8	12	663	2,627	伊勢崎市		
8	114	34	8	4		7	5	23	7	2	5	8	1	46	10	8	7	6	15	9	11	500	3,771	太田市		
2	1		1				1			5		17		4	1				1	2	4	84	364	沼田市		
2	16	10	1	2			4	6	1			2	1	10	5	3	3	1	8	7	5	144	1,035	館林市		
2	6	1	1				2	2	2	1			1	4		1		1	3		6	234	659	洪川市		
2	4	5		1				1	1		1	1	2	5	1		2	1		1	1	48	440	藤岡市		
3	2	2										2		6				1			1	39	297	富岡市		
2	11	2	1					3		1				1	1			1				54	307	安中市		
5	9	1					3	5			2	1		3			9				2	25	286	みどり市		
1		1						1			1	1		4		1					1	22	428	榛東村		
	1							1				1					2	1				10	99	吉岡町		
																					1		16	16	上野村	
																								12	12	神流町
														1									2	31	下仁田町	
																								6	6	南牧村
1		2			1			1				2		2	1					1	1	8	77	甘楽町		
2	5	1												1						1	1	38	135	中之条町		
1	3	1						5						1							3	12	76	長野原町		
1	1	1										1		1		2	1				3	205	332	嬭恋村		
2		2			1	1					1	1			1						2	12	132	草津町		
1																						2	12	12	高山村	
1																						10	61	東吾妻町		
1																						1	23	23	片品村	
																						1	13	13	川場村	
																	1					1	84	113	昭和村	
	2	2	1							1	1		1								1	36	147	みなかみ町		
1	1	6						1	3		1			11		1			1	1		109	358	玉村町		
1	1		1	1										1						1		9	119	119	板倉町	
	5	4			1			1						3					3		1	12	158	158	明和町	
	2													1								12	89	89	千代田町	
8	144	7	1			2	4	2	1	1	2	5		17	5	13	5	4	7	8	12	149	1,350	大泉町		
1	4	1					1	1					1	4	1	1	1		1		2	21	228	228	邑楽町	
119	523	219	38	32	10	20	69	104	33	27	29	71	21	254	33	65	72	44	64	67	106	4,020	22,729	県計		

付表2 市町村別県外からの転入者数一覧表（女・平成26年10月～27年9月）

	北海道	青森県	岩手県	宮城県	秋田県	山形県	福島県	茨城県	栃木県	埼玉県	千葉県	東京都	神奈川県	新潟県	富山県	石川県	福井県	山梨県	長野県	岐阜県	静岡県	愛知県	三重県	滋賀県
前橋市	50	13	17	27	13	26	36	87	144	390	103	390	177	106	9	12	7	16	96	11	39	61	7	3
高崎市	72	15	35	49	23	15	56	102	140	528	152	573	274	151	26	11	10	30	124	13	47	69	15	12
桐生市	3	3	1	11	1	4	14	13	74	58	24	88	34	5		1	1	2	10	4	10	7	1	4
伊勢崎市	15	15	11	14	8	7	19	65	92	360	69	204	93	39	4	3	1	16	63	13	22	45	8	14
太田市	29	11	11	28	8	7	27	81	321	406	62	247	98	38	8	6	1	12	35	22	22	53	7	19
沼田市	3	2	3	2	1		3	6	13	40	14	32	15	13	2	1		3	8		2	3	2	3
館林市	6	2	5	7	5	1	6	57	184	123	26	106	46	5	1	1	1	1	7	4	6	11		7
洪川市	12	1	1	5	1	4	20	7	16	65	21	72	39	17				2	5	3	3	13	1	3
藤岡市	6	5	1	3	1		7	8	6	131	13	49	26	6		1		2	6		2	6	1	
富岡市	3			1	3	1	3	8	9	46	7	48	12	6	1	2		2	10	1	7	6		
安中市	1		1				6	18	12	49	7	51	18	6		2	1		20		1	2		
みどり市	3		2	1		5		11	28	39	7	41	14	10	3			1	3	1	6	3		
榛東村	3	1		1	1	1		1	5	23	6	23	2	7					7	1	2	1	2	
吉岡町		1	1	1	2	1	1	2	8	9	5	15	5	6				1	6		3	1		
上野村										1	1	1	3											
神流町											3					1								
下仁田町		1		1				3	2	3	1	5		1					2	6	2			
南牧村												1	1	1										
甘楽町				1			1	2	1	10	6	7	4	1		1		1	2	1		2		
中之条町			2	1			1	2	6	6	4	16	14	4	2	1		1	4		4			
長野原町	1							2	2	8	4	8	4	1				1	4	1	1	1		
嬭恋村	1	2						1	4	11	6	23	7	2				1	15	1	1	2		
草津町	1	6	1	3	1		1	2	5	12	12	27	7	6				2	4		3	4		
高山村						1				1		5												
東吾妻町		1				1		4	2	12	2	6		1				1	2	1		4		
片品村								1	1	4	3	7	4	1										
川場村											1	1	1	4						2				
昭和村			3					3	3	1	12	4	6			1				4				
みなかみ町	1			2			2	11	3	21	6	22	14	3				1	3	3	1	4		
玉村町	9	8	7	7	4	7	5	10	22	51	13	33	18	6		1		3	9		7	2	1	4
板倉町	2			6			1	6	15	24	2	26	2								2			
明和町							1	3	16	32	2	10	3		1			1	2	2				
千代田町	1			1	2	1	8	14	12	12	8	10			3				2			1		1
大泉町	4	1	5	2	1		8	38	96	151	23	61	33	8	5		2	2	24	4	18	29	5	6
邑楽町	4	1		2			2	3	46	30	5	24	5	2					1	1		3		1
県計	230	89	107	169	80	83	221	565	1,290	2,657	630	2,236	979	456	66	44	24	102	480	93	211	333	50	77

京都府	大阪府	兵庫県	奈良県	和歌山県	鳥取県	島根県	岡山県	広島県	山口県	徳島県	香川県	愛媛県	高知県	福岡県	佐賀県	長崎県	熊本県	大分県	宮崎県	鹿児島県	沖縄県	国外	転入計	
15	36	23	2	1	2		13	12	5	3	2	8	1	30	1	12	15	8	1	11	14	690	2,745	前橋市
21	62	50	3	10	3	1	17	7	4	10	1	5	7	42	1	12	7	9	17	13	16	299	3,159	高崎市
4	3	2		1				3		1		1		4	1		2	4	1			230	630	桐生市
1	24	12	5	2		2	3	7			5		1	11	2	3	7	1	5	1	6	456	1,754	伊勢崎市
9	22	13	4	2		7	2	12	3		9	2	1	15	3	2	2	2	5	3	5	383	2,065	太田市
4	6	3						5	1	5	1	15		3					1	1		22	238	沼田市
1	4	9	2	3			8	1	1		1			7	3		3	3	6	9	2	106	787	館林市
2	7	1					2		1		1			4	1		1		3		3	89	426	洪川市
	3		2		1		1		2					1			1	1			1	62	355	藤岡市
1	3	3	1	3	1							1		6		1		1			1	43	241	富岡市
3	6	1	1				1	1				1		4			1					20	234	安中市
1	3	3									3	2		1		1	4				2	42	240	みどり市
		1	1								4			3		1						8	105	榛東村
							1	1				3		2			1				1	17	94	吉岡町
																					2	4	12	上野村
																						1	5	神流町
																						1	28	下仁田町
																						1	4	南牧村
2					1									1		1					2	7	54	甘楽町
1	4		1																	1		74	149	中之条町
		1												1							3	5	48	長野原町
1	1							1								3				1		31	115	嬭恋村
	4	2		2				1								1				1		16	124	草津町
														1								1	9	高山村
	1																					10	48	東吾妻町
1								1														4	27	片品村
																							9	川場村
																						57	94	昭和村
	1	3										9	1		1		2	1	1		1	46	163	みなかみ町
	5	7	1	1										12						1	1	86	341	玉村町
	1		2													1						9	99	板倉町
	2	1												1					1		1	4	83	明和町
1	2													1								15	83	千代田町
5	8	4		1		1	1		1			3		6	2	3		1	3		5	164	734	大泉町
	9	9					1		2					2							1	29	183	邑楽町
73	217	148	25	26	8	11	50	52	20	19	27	50	11	158	15	41	46	31	44	42	67	3,032	15,485	

付表3 市町村別県外への転出者数一覧表（総数・平成26年10月～27年9月）

	北海道	青森県	岩手県	宮城県	秋田県	山形県	福島県	茨城県	栃木県	埼玉県	千葉県	東京都	神奈川県	新潟県	富山県	石川県	福井県	山梨県	長野県	岐阜県	静岡県	愛知県	三重県	滋賀県	
前橋市	119	24	17	68	13	46	73	185	300	1,090	344	1,330	501	201	40	31	5	40	179	34	128	142	14	20	
高崎市	158	38	43	173	31	51	111	241	296	1,487	456	1,656	693	263	31	29	13	54	248	34	128	190	29	30	
桐生市	19	7	7	13	6	3	14	47	203	204	84	370	134	30	4	4	5	2	15	8	21	33	7	3	
伊勢崎市	68	27	9	45	13	21	56	125	293	915	193	595	305	63	11	17	5	34	92	22	79	107	26	10	
太田市	64	21	23	61	23	18	74	149	668	1,036	250	742	355	66	19	9	4	17	67	18	80	108	31	21	
沼田市	14	3	3	6	4	4	11	15	22	126	45	158	54	23	4	3		6	13		4	7		2	
館林市	12	8	1	9	8	1	11	75	264	398	73	290	100	18	6	1	1	2	9	5	21	28	7	13	
洪川市	15	6	3	13	3	5	14	41	42	170	55	190	90	28	1	4	3	13	15	4	13	34	4	2	
藤岡市	16	5	6	8	3		8	16	21	369	44	203	96	19	2	6		9	28	3	7	8	1	4	
富岡市	6		5	5	6	3	1	12	18	122	39	138	49	5		3	1	4	13	1	11	9	2	2	
安中市	8	2		2			6	12	25	124	29	159	66	19	2	3		6	28	2	8	13	11		
みどり市	10	4	3	5		1	4	19	60	103	24	95	35	10			1	5	7		10	14	2	3	
榛東村	8	2	1	5		1	7	13	27	61	16	57	15	166	1	1		4	84	1	1	3	1		
吉岡町	6			1	1	5	4	4	8	29	8	56	17	15					4		5	3			
上野村				1	1	2	1			7	1	5	4	1					2		4				
神流町								2		14	1	3		2								1			
下仁田町	3						1	1	4	16	4	20	5						7		2	1			
南牧村									1	3	1	2						1							
甘楽町				1				1	6	28	7	52	10	2					5	2	1	5		1	
中之条町	4	3	2	3		6	15	1	11	43	22	42	18	1				2	6	2	4	4	1		
長野原町	4			2		1	2	1	5	22	11	19	8			1		2	17			2			
嬭恋村	2	3	1	2	1	1		3	5	38	9	41	29	5	1	1		2	29	1	3	2			
草津町	10	8			1	3	4	7	7	37	18	44	28	7		3		5	19	1	6	3		6	
高山村			4				1	1	1	5	4	9	6						1		1				
東吾妻町		1						4	3	38	11	38	18	6	1	1			2		1	3			
片品村	1		2			1	6		3	7	4	18	10			1									
川場村	3								1	9	1	10	2								1			3	
昭和村	2		4					1	5	19	9	37	6	3		1		1	2	4	1			1	
みなかみ町	2	3	6	5	1	1	6	4	8	41	18	96	34	15		1	1	2	15	4		5	1		
玉村町	7	4	5	16	3	2	8	16	24	156	41	135	45	23	1	4	1	5	16	2	11	10	2		
板倉町	1		2	3	1		6	8	49	51	11	46	19	1	1				3		3	1			
明和町	3				1	1	1	4	24	90	5	44	12			1			1		2	4	5	1	
千代田町	2		1	2		1	1	13	14	42	9	28	15					3	1	1	9	1	3		
大泉町	50	6	25	11	9	3	18	60	145	328	50	142	73	16	4	5	1	15	41	23	40	70	15	16	
邑楽町	5		2	4	3	5	6	14	99	103	30	88	32				1	4	8		5	8	2		
県計	622	175	175	464	132	186	470	1,095	2,662	7,331	1,927	6,958	2,884	1,008	129	130	42	238	977	172	610	819	164	138	

京都府	大阪府	兵庫県	奈良県	和歌山県	鳥取県	島根県	岡山県	広島県	山口県	徳島県	香川県	愛媛県	高知県	福岡県	佐賀県	長崎県	熊本県	大分県	宮崎県	鹿児島県	沖縄県	国外	転入計	
63	123	61	9	5		4	18	30	13	13	8	9	5	54	14	7	21	21	9	16	33	556	6,036	前橋市
62	139	45	27	5	6	12	22	57	10	12	18	20	4	97	3	16	20	23	12	21	26	453	7,593	高崎市
11	16	12	3	1	1	3	1	8	1		7		1	14		1	5	1		3	9	188	1,529	桐生市
16	70	35	8	4	1	7	10	13	5		5	5	7	23	2	1	11	6	5	4	29	488	3,886	伊勢崎市
34	47	47	15	3	3	6	11	19	10	2	5	11	3	46	5	11	8	2	5	13	19	471	4,720	太田市
	14	5	2	2		1		1		6		2	3	2			1	1	3		2	46	618	沼田市
16	36	6	6			1	5	7	1		1	7	4	18	3	5	3			5	9	236	1,730	館林市
11	9	11	3	1		1	9	5	5	14	1	2		7	2		7		1	2	3	66	928	洪川市
4	16	4				2		1	2	2	1	2		9			6		4	3	2	74	1,014	藤岡市
4	11	4	1	3				1	1					5			3	1		3	6	52	550	富岡市
3	10	12	1	1			2	5			1			5		1				1	4	65	636	安中市
5	8	2				1	3	1		1	1	2		3			4	1			5	68	520	みどり市
1		2						1			4	2		2	6	1	1				5	8	508	榛東村
3	6	1						4					1	1	3	1	3	1	1	1	1	18	211	吉岡町
															1							4	34	上野村
																						1	24	神流町
														1								7	72	下仁田町
																						1	9	南牧村
1														2							1	17	142	甘楽町
1	1	4	1					1						1		1	1		1			129	331	中之条町
	3	5		1						1												14	121	長野原町
4	8	3	4				1		1		1	2		1		4				3		189	400	嬭恋村
1	6	6		1			1	1					2	6	1	2					9	29	282	草津町
	2																					2	37	高山村
1	5	2		5								1						1			1	25	168	東吾妻町
2										1										1		7	64	片品村
	1																1					4	36	川場村
																					1	17	114	昭和村
2	11	1	1	1		2		1				4	2	2						1	1	25	323	みなかみ町
2	6	8	6	6				2	2			1		3		1	2	1		1	5	88	671	玉村町
	5						2					1		1						1	1	16	233	板倉町
	2	1					1												1		3	8	215	明和町
1			1														5	1	1			31	186	千代田町
2	21	13	2	2	4	4	3	2	3		4	1		8	2	1	4	3		3	7	247	1,502	大泉町
1	5	1	2			1			1		2	1				1		1			2	57	494	邑楽町
251	581	291	92	41	15	45	89	160	55	52	59	73	32	311	42	54	106	64	43	82	184	3,707	35,937	

付表3 市町村別県外への転出者数一覧表（男・平成26年10月～27年9月）

	北海道	青森県	岩手県	宮城県	秋田県	山形県	福島県	茨城県	栃木県	埼玉県	千葉県	東京都	神奈川県	新潟県	富山県	石川県	福井県	山梨県	長野県	岐阜県	静岡県	愛知県	三重県	滋賀県
前橋市	83	17	9	52	8	17	42	103	184	577	184	690	285	117	24	20	4	20	92	26	86	97	8	11
高崎市	115	21	24	112	23	28	69	146	187	809	263	844	406	174	20	21	8	33	139	21	79	121	16	18
桐生市	12	5	4	8	4	2	7	32	115	106	46	182	81	11	3	2	1		7	6	15	22	4	3
伊勢崎市	47	16	3	25	9	12	37	80	155	524	113	323	168	42	6	13	4	26	58	14	45	64	17	4
太田市	46	16	16	40	16	13	44	93	370	600	162	384	198	42	9	7	2	10	45	12	46	70	21	10
沼田市	11	1	3	6	1	3	9	12	10	61	22	92	31	10	4	1		3	7		2	5		1
館林市	10	7		8	6	1	7	41	131	207	42	151	52	12	3	1	1	2	5	2	13	20	5	6
洪川市	9	4	1	8	2	2	8	35	24	77	28	95	45	18	1	3	2	7	6	2	9	30	1	2
藤岡市	9	3	5	7	1		7	7	11	185	29	104	49	11		1		5	15	3	2	6		1
富岡市	4		2	4	3	3		10	6	71	21	60	29	1		3	1	1	7		7	9	2	1
安中市	5	2		2			6	8	11	63	16	84	46	14	1	1		1	11		3	5	5	
みどり市	8	3	1	2		1	4	13	36	53	18	44	19	6			1	2	3		4	11	1	1
榛東村	6	1	1	4		1	5	9	18	33	12	25	10	157	1	1		1	81		1	3		
吉岡町	5				1	2	2	3	2	13	3	23	8	8					3		2	3		
上野村					1	1				4		3	1						1		2			
神流町								1		10		1		2								1		
下仁田町	1						1		2	6	2	9	3						4		1			
南牧村									1	1														
甘楽町								1	3	14	4	27	8	1					4	1		3		
中之条町	2	2	2	1		3	12	1	6	21	11	18	11	1				1	3	2	3	4	1	
長野原町	2			2			1		3	9	5	8	5						10			2		
嬭恋村	1	1	1	2	1	1		3	3	14	5	17	15	3	1	1			15	1	1	2		
草津町	5	4			1	1	4	5	6	18	7	21	17	3				2	10		2	2		2
高山村			2				1		1			1	2						1					
東吾妻町								1	2	13	6	19	11	3	1	1			2		1	1		
片品村	1		2			1	3			2	2	4	7											
川場村	1									6	1	5	1								1			1
昭和村	2		1					1	4	8	4	22	2	1		1								1
みなかみ町		2	3	2	1		4	2	3	20	10	39	16	8		1	1	1	7	2		1	1	
玉村町	5	1	2	11	1		2	9	16	82	23	70	28	10		2	1	3	9	2	7	7	2	
板倉町	1		1	2	1		2	5	25	33	7	20	11	1	1				2		1	1		
明和町	2				1	1	1	2	11	42	4	28	6			1					2	2	3	1
千代田町	2		1	2		1	1	5	11	20	7	17	9					2	1	1	4		1	
大泉町	43	4	18	8	9	2	15	41	80	201	26	88	49	10	1	5		7	24	13	24	38	8	9
邑楽町	4		2	3	2	3	3	6	52	41	16	45	16				1	1	6		4	5	1	
県計	442	110	104	311	92	99	297	675	1,489	3,944	1,099	3,563	1,645	666	76	86	27	128	578	108	367	535	97	72

京都府	大阪府	兵庫県	奈良県	和歌山県	鳥取県	島根県	岡山県	広島県	山口県	徳島県	香川県	愛媛県	高知県	福岡県	佐賀県	長崎県	熊本県	大分県	宮崎県	鹿児島県	沖縄県	国外	転入計		
28	76	42	6	2		1	10	16	6	5	5	7	1	38	8	1	16	13	5	9	17	259	3,327	前橋市	
29	81	26	17	4	2	6	13	34	6	5	11	17	4	50	2	12	14	13	9	10	15	236	4,313	高崎市	
4	7	6	2	1	1	2	1	5	1		4		1	6		1	4			2	5	96	827	桐生市	
10	45	20	5	4	1	3	2	8	4		2	3	3	15	2	1	7	5	4	4	20	244	2,217	伊勢崎市	
18	34	27	10	1	1	5	5	11	6	1	4	7	3	30	2	8	5	1	3	6	10	237	2,707	太田市	
	8	2	2	1				1		6		2	2	1				1	2		2	29	354	沼田市	
6	17	3	4			1	1	6				5	2	9	2	4	2			1	7	108	911	館林市	
5	4	5		1			5	2	2	3	1	2		5	1		4			1	2	25	487	洪川市	
2	9	1							1	2	1			5			2		2	2	1	33	522	藤岡市	
1	5	2		1										3			1			1	1	28	288	富岡市	
	5	8	1	1				4			1			3		1					2	28	338	安中市	
3	5					1	2			1	1	1		3			2				2	36	288	みどり市	
		2						1			2	2		1	2	1	1				2	4	388	榛東村	
3	3	1						3					1		2	1	2	1	1	1		8	105	吉岡町	
																								13	上野村
																								16	神流町
														1									1	31	下仁田町
																								2	南牧村
														1								1	14	82	甘楽町
								1								1			1				34	142	中之条町
	2	3								1													12	65	長野原町
2	4		2				1		1		1	1				1							173	274	嬭恋村
	3	4					1	1						3							4		11	137	草津町
	2																						1	11	高山村
	3	1		5														1			1		5	77	東吾妻町
																							3	25	片品村
																	1						1	18	川場村
																					1		6	54	昭和村
2	2	1	1			2					4	1									1		18	156	みなかみ町
2	4	4	3	3					1					2			1	1				2	54	370	玉村町
	2						2													1	1		12	132	板倉町
	1	1					1												1		2		6	119	明和町
1			1														2		1				14	104	千代田町
2	9	10	1	1	2	1	3	1	2		2			7	2	1	4	2		2	5	119	899	大泉町	
1	3	1	1						1		2	1				1							30	252	邑楽町
119	334	170	56	25	7	22	47	94	31	24	37	52	18	183	23	34	68	38	29	41	103	1,886	20,051		

付表3 市町村別県外への転出者数一覧表（女・平成26年10月～27年9月）

	北海道	青森県	岩手県	宮城県	秋田県	山形県	福島県	茨城県	栃木県	埼玉県	千葉県	東京都	神奈川県	新潟県	富山県	石川県	福井県	山梨県	長野県	岐阜県	静岡県	愛知県	三重県	滋賀県
前橋市	36	7	8	16	5	29	31	82	116	513	160	640	216	84	16	11	1	20	87	8	42	45	6	9
高崎市	43	17	19	61	8	23	42	95	109	678	193	812	287	89	11	8	5	21	109	13	49	69	13	12
桐生市	7	2	3	5	2	1	7	15	88	98	38	188	53	19	1	2	4	2	8	2	6	11	3	
伊勢崎市	21	11	6	20	4	9	19	45	138	391	80	272	137	21	5	4	1	8	34	8	34	43	9	6
太田市	18	5	7	21	7	5	30	56	298	436	88	358	157	24	10	2	2	7	22	6	34	38	10	11
沼田市	3	2			3	1	2	3	12	65	23	66	23	13		2		3	6		2	2		1
館林市	2	1	1	1	2		4	34	133	191	31	139	48	6	3				4	3	8	8	2	7
洪川市	6	2	2	5	1	3	6	6	18	93	27	95	45	10		1	1	6	9	2	4	4	3	
藤岡市	7	2	1	1	2		1	9	10	184	15	99	47	8	2	5		4	13		5	2	1	3
富岡市	2		3	1	3		1	2	12	51	18	78	20	4				3	6	1	4			1
安中市	3							4	14	61	13	75	20	5	1	2		5	17	2	5	8	6	
みどり市	2	1	2	3				6	24	50	6	51	16	4				3	4		6	3	1	2
榛東村	2	1		1			2	4	9	28	4	32	5	9				3	3	1			1	
吉岡町	1			1		3	2	1	6	16	5	33	9	7					1		3			
上野村				1		1	1			3	1	2	3	1					1		2			
神流町								1		4	1	2												
下仁田町	2							1	2	10	2	11	2						3		1	1		
南牧村										2	1	2						1						
甘楽町				1					3	14	3	25	2	1					1	1	1	2		1
中之条町	2	1		2		3	3		5	22	11	24	7					1	3		1			
長野原町	2					1	1	1	2	13	6	11	3			1		2	7					
嬭恋村	1	2							2	24	4	24	14	2				2	14		2			
草津町	5	4				2		2	1	19	11	23	11	4		3		3	9	1	4	1		4
高山村			2					1		5	4	8	4								1			
東吾妻町		1						3	1	25	5	19	7	3								2		
片品村							3		3	5	2	14	3			1								
川場村	2								1	3		5	1											2
昭和村			3						1	11	5	15	4	2				1	2	4	1			
みなかみ町	2	1	3	3		1	2	2	5	21	8	57	18	7				1	8	2		4		
玉村町	2	3	3	5	2	2	6	7	8	74	18	65	17	13	1	2		2	7		4	3		
板倉町			1	1			4	3	24	18	4	26	8						1		2			
明和町	1							2	13	48	1	16	6						1			2	2	
千代田町								8	3	22	2	11	6					1			5	1	2	
大泉町	7	2	7	3		1	3	19	65	127	24	54	24	6	3		1	8	17	10	16	32	7	7
邑楽町	1			1	1	2	3	8	47	62	14	43	16					3	2		1	3	1	
県計	180	65	71	153	40	87	173	420	1,173	3,387	828	3,395	1,239	342	53	44	15	110	399	64	243	284	67	66

京都府	大阪府	兵庫県	奈良県	和歌山県	鳥取県	島根県	岡山県	広島県	山口県	徳島県	香川県	愛媛県	高知県	福岡県	佐賀県	長崎県	熊本県	大分県	宮崎県	鹿児島県	沖縄県	国外	転入計		
35	47	19	3	3		3	8	14	7	8	3	2	4	16	6	6	5	8	4	7	16	297	2,709	前橋市	
33	58	19	10	1	4	6	9	23	4	7	7	3		47	1	4	6	10	3	11	11	217	3,280	高崎市	
7	9	6	1			1		3			3			8			1	1		1	4	92	702	桐生市	
6	25	15	3			4	8	5	1		3	2	4	8			4	1	1		9	244	1,669	伊勢崎市	
16	13	20	5	2	2	1	6	8	4	1	1	4		16	3	3	3	1	2	7	9	234	2,013	太田市	
	6	3		1		1							1	1			1		1			17	264	沼田市	
10	19	3	2				4	1	1		1	2	2	9	1	1	1			4	2	128	819	館林市	
6	5	6	3			1	4	3	3	11				2	1		3		1	1	1	41	441	洪川市	
2	7	3				2		1	1			2		4			4		2	1	1	41	492	藤岡市	
3	6	2	1	2				1	1					2			2	1		2	5	24	262	富岡市	
3	5	4					2	1						2						1	2	37	298	安中市	
2	3	2					1	1				1					2	1			3	32	232	みどり市	
1											2			1	4						3	4	120	榛東村	
	3							1						1	1		1				1	10	106	吉岡町	
															1							4	21	上野村	
																							8	神流町	
																						6	41	下仁田町	
																						1	7	南牧村	
1														1								3	60	甘楽町	
1	1	4	1											1			1					95	189	中之条町	
	1	2		1																		2	56	長野原町	
2	4	3	2									1		1		3				3		16	126	嬭恋村	
1	3	2		1									2	3	1	2					5	18	145	草津町	
																						1	26	高山村	
1	2	1										1										20	91	東吾妻町	
2										1										1		4	39	片品村	
	1																					3	18	川場村	
																						11	60	昭和村	
	9			1				1					1	2							1	7	167	みなかみ町	
	2	4	3	3				2	1			1		1		1	1			1	3	34	301	玉村町	
	3											1		1								4	101	板倉町	
	1																				1	2	96	明和町	
																	3	1				17	82	千代田町	
	12	3	1	1	2	3		1	1		2	1		1				1		1	2	128	603	大泉町	
	2		1			1													1			2	27	242	邑楽町
132	247	121	36	16	8	23	42	66	24	28	22	21	14	128	19	20	38	26	14	41	81	1,821	15,886		

※「群馬県移動人口調査結果(年報)」はインターネットでも提供しております。

・ホームページアドレス

パソコンからは、【<http://toukei.pref.gunma.jp/>】

画面左上の「毎月公表」-「移動人口調査」をご覧ください。

群馬県移動人口調査結果

(平成27年・年報)

統計資料番号 27-18

平成28年3月印刷・発行

編集・発行

群馬県企画部統計課

前橋市大手町一丁目1-1

TEL 027-226-2406(直通)

統計調査に御協力を！

《 内容に関するお問い合わせ先 》

群馬県企画部統計課 人口社会係

電 話 027-226-2406(直通)