



統計資料 25-14

平成 25 年

群馬県移動人口調査結果

(年 報)

群馬県企画部統計課

ま え が き

この報告書は、毎月実施している「群馬県移動人口調査」の結果より、平成24年10月から平成25年9月までの1年間における市町村別の人口、世帯数及びその移動状況をまとめたものです。

この報告書が、各種行政施策をはじめ、各分野での基礎資料として広く御活用いただければ幸いです。

この調査の実施にあたり、日頃から特段の御協力をいただいております各市町村の関係各位に対しまして、深く感謝申し上げますとともに、今後とも一層の御協力を賜りますようお願い申し上げます。

平成26年 1月

群馬県企画部長 反町 敦

利 用 上 の 注 意

1 この報告書は、県下市町村の人口や世帯数及びその動向（自然増減や社会増減）を明らかにするために実施している「群馬県移動人口調査」の平成24年10月から平成25年9月までの調査結果を収録したものです。

本調査は、平成22年10月1日実施の国勢調査結果による人口及び世帯数を基礎とし、これに毎月の住民基本台帳法に定める届出に基づく移動数等を加減して算出しています。

なお、社会動態のうち「県内」における転出につきましては、県内転出者数と県内転入者数を一致させるために、県内からの転入の届出があった時点で前住地の市町村に転出の届出がなされたものとみなし、届出のあった転入者数をベースに転出者数を組み替えて算出しています。

2 平成22年10月1日以降の数値は、平成22年国勢調査 人口等基本集計結果（確報値）を用いて再計算しており、以前公表したものと異なっております。

3 総務省統計局が算定している「人口推計」や、総務省自治行政局が公表している「住民基本台帳人口」とは、人口の定義や算出方法が異なるため合致していませんので、利用に当たっては御留意ください。

4 その他

- ・結果概要の摘要及び統計表中一印は減少を示します。
- ・統計表中の比率は、第1表の人口・世帯については、平成24年10月1日現在の人口・世帯に対する百分比（%：パーセント）で、第2表の人口増加・自然動態及び社会動態については、平成24年10月1日現在の人口に対する千分比（‰：パーミル）で算出しています。
- ・人口密度の算出に用いる面積は、国土交通省国土地理院「全国都道府県市区町村別面積調（平成24年10月1日現在）」によります。

※ この報告書に関するお問い合わせは、

群馬県企画部統計課人口社会係 TEL027-226-2406（直通）へお願いします。

目 次

調査結果の概要

1 本県の人口と世帯	1 頁
2 市町村別人口	3
3 本県の自然動態	10
4 本県の社会動態	11

群馬県移動人口調査の概要	13
--------------	----

統計表

第1表	市町村別人口及び世帯	15
第2表	市町村別人口増減状況	19
第3表	月別市町村別人口推移	23
第4表	月別市町村別世帯数推移	27
第5表	県内からの転入者数	31
第6表	県内への転出者数	33
第7表	県外からの転入者数	35
第8表	県外への転出者数	37
第9表	出生者数	39
第10表	死亡者数	41
第11表	都道府県別転入者数	43
第12表	都道府県別転出者数	44

付表 1	県内市町村間の転入・転出者数一覧表(総数・男・女)	45
2	市町村別県外からの転入者数一覧表(総数・男・女)	51
3	市町村別県外への転出者数一覧表(総数・男・女)	57

調査結果の概要

1 本県の人口と世帯（平成25年10月1日現在）

(1) 人口は1,984,334人

本県の人口は1,984,334人で、前年(1,992,432人)と比べると8,098人減少した。

(表1、統計表第1表 参照)

(2) 人口増減率は-0.41%

群馬県移動人口調査結果による自然動態及び社会動態からみた本県の人口増減率は、-0.41%で、平成17年から9年連続でマイナスとなった。

(表1、統計表第1表 参照)

(3) 人口密度は311.9人/km²

国土交通省国土地理院による「全国都道府県市区町村別面積調」(平成24年10月1日現在)による県土面積6362.33km²をもとに算出した人口密度は311.9人/km²となり、前年(313.2人/km²)と比べると、1.3人/km²減少した。

(表1 参照)

(4) 世帯数は772,346世帯

本県の世帯数は772,346世帯で、前年(766,766世帯)と比べると、5,580世帯増加した。

(表1 参照)

(5) 1世帯あたり人員は2.57人

1世帯あたり人員は2.57人となり、前年(2.60人)と比べると0.03人減少した。

(表1 参照)

表1 本県の人口及び世帯数の推移(10月1日現在)

〔単位：人、世帯、％〕

年次	人 口 1)			人 口 増減数 2)	人 口 増減 率 3)	人口密度 1平方km 当たり	性 比 女100人に 対する男の 数	世 帯 数	1世帯 当たり 人 員
	総数	男	女						
大正 9	1,052,610	514,106	538,504	—	—	166.7	95.5	195,486	5.38
14	1,118,858	548,633	570,225	66,248	1.23	177.2	96.2	207,223	5.40
昭和 5	1,186,080	581,007	605,073	67,222	1.17	187.2	96.0	217,058	5.46
10	1,242,453	606,779	635,674	56,373	0.93	196.1	95.5	225,223	5.52
15	1,299,027	637,708	661,319	56,574	0.89	205.0	96.4	234,332	5.54
20	1,572,787	759,140	813,647	273,760	2.77	244.0	93.3	295,802	5.32
25	1,601,380	778,910	822,470	28,593	0.60	252.8	94.7	294,846	5.43
30	1,613,549	781,607	831,942	12,169	0.15	254.8	93.9	301,500	5.35
35	1,578,476	759,639	818,837	-35,073	-0.44	248.6	92.8	321,441	4.91
40	1,605,584	778,916	826,668	27,108	0.34	252.8	94.2	359,831	4.46
45	1,658,909	808,270	850,639	53,325	0.66	261.0	95.0	405,344	4.09
50	1,756,480	859,364	897,116	97,571	1.15	276.4	95.8	459,914	3.82
55	1,848,562	908,871	939,691	92,082	1.03	290.9	96.7	516,390	3.58
60	1,921,259	947,013	974,246	72,697	0.77	302.3	97.2	556,268	3.45
平成 2	1,966,265	971,704	994,561	45,006	0.46	309.0	97.7	603,198	3.26
7	2,003,540	989,610	1,013,930	37,275	0.38	314.9	97.6	650,836	3.08
12	2,024,852	999,349	1,025,503	21,312	0.21	318.2	97.4	695,092	2.91
17	2,024,135	996,346	1,027,789	-717	-0.01	318.1	96.9	726,203	2.79
22	2,008,068	988,019	1,020,049	-16,067	-0.16	315.6	96.9	755,756	2.66
23	2,000,876	984,373	1,016,503	-7,192	-0.36	314.5	96.8	760,931	2.63
24	1,992,432	980,216	1,012,216	-8,444	-0.42	313.2	96.8	766,766	2.60
25	1,984,334	976,357	1,007,977	-8,098	-0.41	311.9	96.9	772,346	2.57

- 1) 大正9年から平成22年までは、国勢調査結果
平成23年から平成25年までは、群馬県移動人口調査結果(斜体)
- 2) 大正14年から平成22年までは、前回国勢調査からの人口増減数
平成23年から平成25年までは、前年からの人口増減数
- 3) 人口増減数を期間初めの人口で除したもの
ただし、大正14年から平成22年までは年率に換算している

2 市町村別人口

(1) 市部・郡部別人口

市部・郡部別人口をみると、市部が1,686,836人、郡部が297,498人で、前年に比べて市部が5,386人の減少、郡部が2,712人の減少となった。

また、市部・郡部別人口の割合は市部が85.0%、郡部が15.0%であった。人口増減率については、市部が-0.32%、郡部が-0.90%となっている。

(表2 参照)

表2 市部・郡部別人口

[単位:人、%]

	平成25年10月1日				平成24年10月1日				対前年 増減数	対前年 増減率
	総数	男	女	割合	総数	男	女	割合		
群馬県	1,984,334	976,357	1,007,977	100.0	1,992,432	980,216	1,012,216	100.0	-8,098	-0.41
市部	1,686,836	829,104	857,732	85.0	1,692,222	831,658	860,564	84.9	-5,386	-0.32
郡部	297,498	147,253	150,245	15.0	300,210	148,558	151,652	15.1	-2,712	-0.90

(2) 市町村別人口

ア 市部

県内12市の人口をみると、30万人以上が2市、20万人以上30万人未満が2市、10万人以上～20万人未満が1市、5万人以上10万人未満が6市、5万人未満が1市である。

上位5市は、高崎市371,372人、前橋市336,402人、太田市218,505人、伊勢崎市208,008人、桐生市117,101人となっており、この5市で県人口の63.1%を占めている。

(表3、図1 参照)

イ 郡部

県内23町村の人口をみると、3万人以上5万人未満が2町、2万人以上3万人未満が3町、1万人以上2万人未満が7町村、5千人以上1万人未満が5町村、5千人未満が6町村である。

人口が最も多いのは大泉町の39,734人で、最も少ないのは上野村の1,287人となっている。

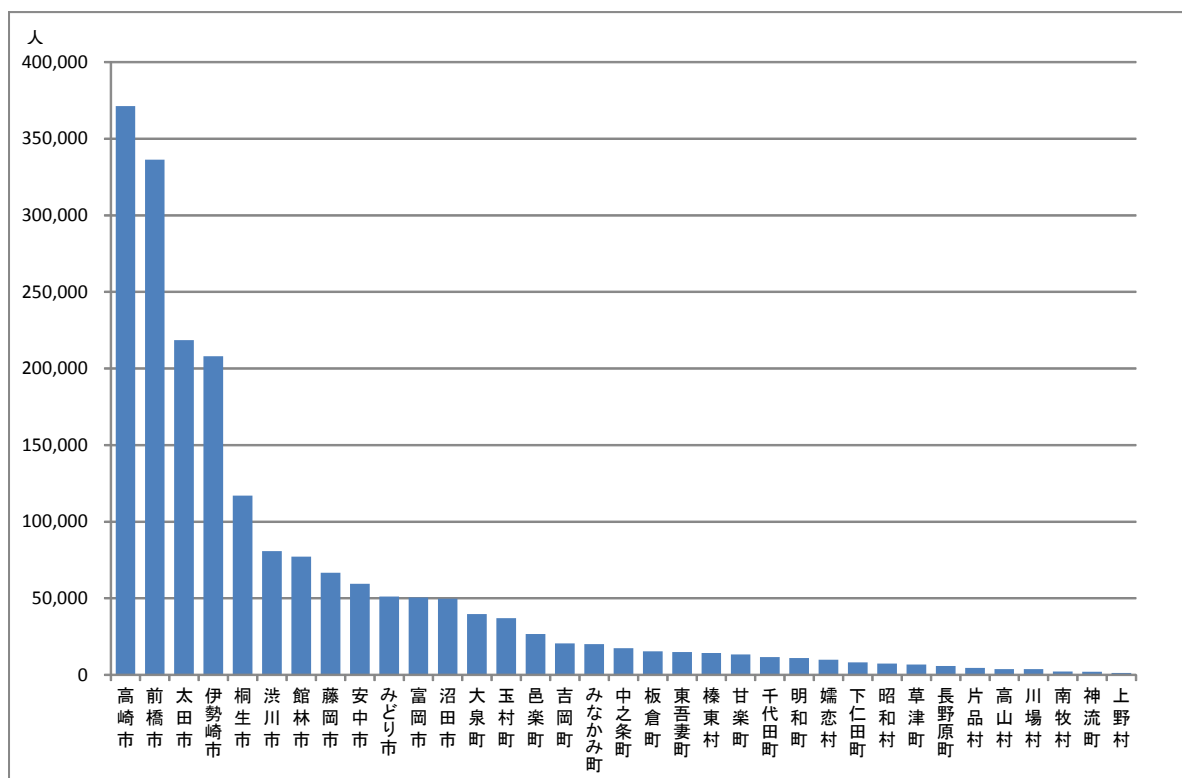
(表3、図1 参照)

表3 市町村別人口(平成25年10月1日現在)

[単位:人]

順位	市町村名	人口	順位	市町村名	人口	順位	市町村名	人口	順位	市町村名	人口
1	高崎市	371,372	11	富岡市	50,543	21	榛東村	14,328	31	高山村	3,764
2	前橋市	336,402	12	沼田市	49,685	22	甘楽町	13,273	32	川場村	3,751
3	太田市	218,505	13	大泉町	39,734	23	千代田町	11,551	33	南牧村	2,147
4	伊勢崎市	208,008	14	玉村町	37,037	24	明和町	11,042	34	神流町	2,099
5	桐生市	117,101	15	邑楽町	26,645	25	嬭恋村	9,946	35	上野村	1,287
6	渋川市	80,741	16	吉岡町	20,540	26	下仁田町	8,163	群馬県		1,984,334
7	館林市	77,121	17	みなかみ町	20,035	27	昭和村	7,416			
8	藤岡市	66,661	18	中之条町	17,413	28	草津町	6,782			
9	安中市	59,496	19	板倉町	15,312	29	長野原町	5,793			
10	みどり市	51,201	20	東吾妻町	14,840	30	片品村	4,600			

図1 市町村の人口規模順位(平成25年10月1日現在)



(3) 市町村別人口増減率

人口が増加した市町村は、吉岡町、太田市、伊勢崎市及び千代田町の4市町となっている。また、人口が減少した市町村は、南牧村など31市町村である。

人口増加率は、吉岡町が1.01%で最も高く、太田市0.48%、伊勢崎市0.30%と続いている。一方、人口減少率は、南牧村が-4.28%で最も高く、神流町-4.20%、下仁田町-3.21%と続いている。

(表4、図2 参照)

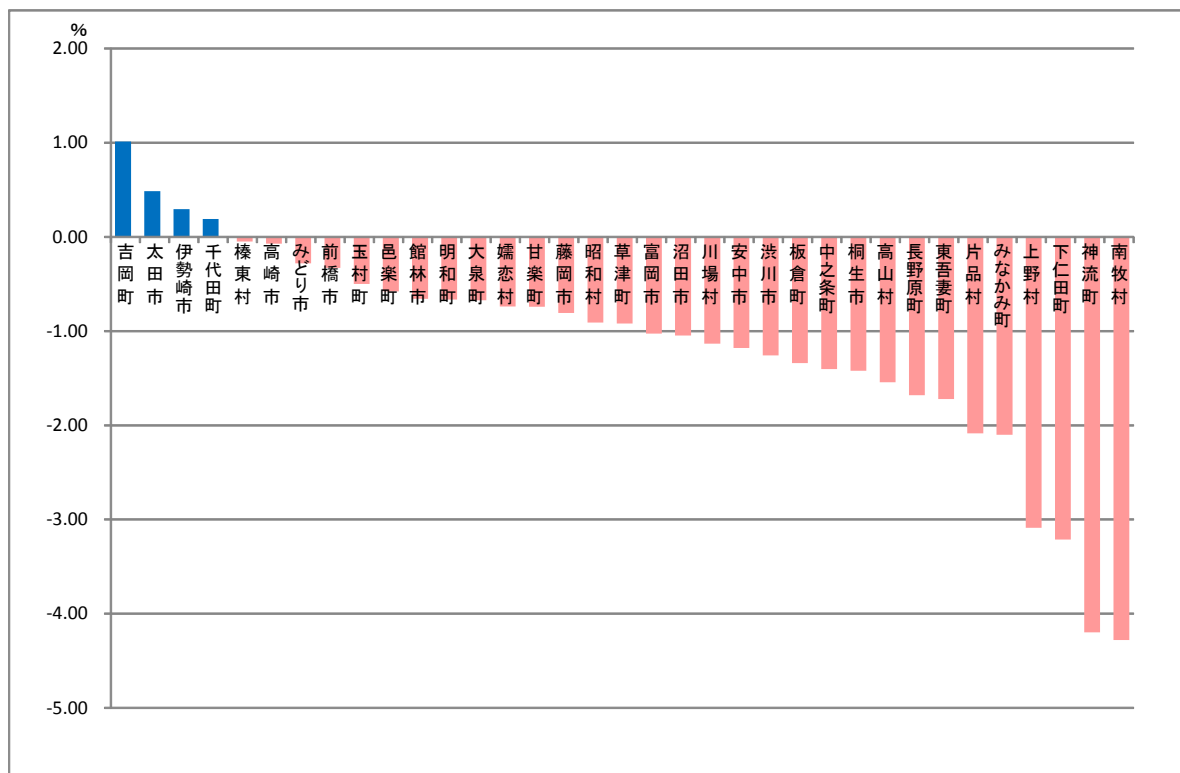
表4 市町村別人口増減率(平成24年10月～平成25年9月)

[単位: %]

順位	市町村名	人口増減率	順位	市町村名	人口増減率	順位	市町村名	人口増減率	順位	市町村名	人口増減率
1	吉岡町	1.01	11	館林市	-0.66	21	川場村	-1.13	31	みなかみ町	-2.10
2	太田市	0.48	12	明和町	-0.67	22	安中市	-1.18	32	上野村	-3.09
3	伊勢崎市	0.30	13	大泉町	-0.67	23	渋川市	-1.26	33	下仁田町	-3.21
4	千代田町	0.19	14	嬭恋村	-0.74	24	板倉町	-1.34	34	神流町	-4.20
5	榛東村	-0.05	15	甘楽町	-0.74	25	中之条町	-1.40	35	南牧村	-4.28
6	高崎市	-0.07	16	藤岡市	-0.81	26	桐生市	-1.42	群馬県		-0.41
7	みどり市	-0.28	17	昭和村	-0.91	27	高山村	-1.54			
8	前橋市	-0.33	18	草津町	-0.92	28	長野原町	-1.68			
9	玉村町	-0.50	19	富岡市	-1.03	29	東吾妻町	-1.72			
10	邑楽町	-0.58	20	沼田市	-1.05	30	片品村	-2.09			

$$\text{※ 人口増減率} = \frac{\text{人口増減数(自然増減+社会増減)}}{\text{平成24年10月1日現在人口}} \times 100$$

図2 市町村別人口増減率(平成24年10月～平成25年9月)

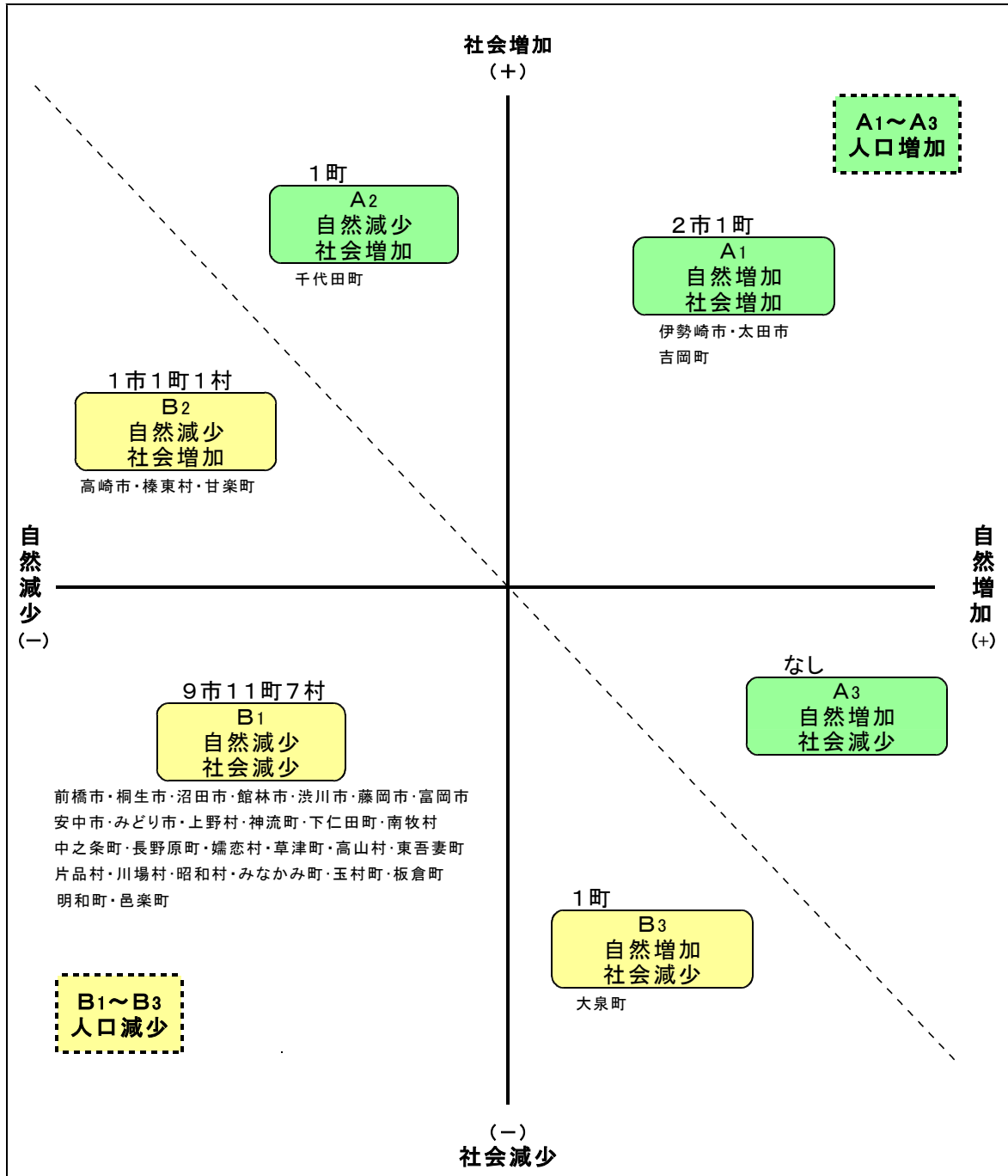


(4) 人口の増減要因

各市町村の人口の増減要因を図3のとおり6つに分類した。

斜めの点線より右上のA1～A3は人口が増加した市町村であり、斜めの点線より左下のB1～B3は人口が減少した市町村である。 (図3 参照)

図3 市町村別の人口増減要因(自然動態と社会動態)



(5) 市町村別自然動態

市町村別の自然増加数をみると、最も多いのは伊勢崎市の87人、次いで大泉町、吉岡町となっている。一方、自然減少数が最も多いのは桐生市の-1,054人、次いで前橋市、高崎市となっている。

また、自然増加率をみると、大泉町の0.05%が最も高く、次いで吉岡町、伊勢崎市となっている。一方、自然減少率が最も高いのは神流町の-3.42%、次いで南牧村、下仁田町となっており、35市町村中31市町村で自然減少となっている。

出生率が最も高いのは吉岡町の0.96%、次いで伊勢崎市、太田市となっている。一方、出生率が最も低いのは神流町の0%、次いで南牧村、下仁田町となっている。

死亡率が最も高いのは神流町の3.42%、次いで南牧村、下仁田町となっている。一方、死亡率が最も低いのは玉村町の0.74%、次いで大泉町、榛東村となっている。

(表5、統計表第2表 参照)

表5 市町村別 自然増減数・自然増減率・出生率・死亡率(平成24年10月～平成25年9月)

[単位:人、%]

順位	自然増減数		自然増減率		出生率		死亡率	
	群馬県	-6,316	群馬県	-0.32	群馬県	0.77	群馬県	1.08
1	伊勢崎市	87	大泉町	0.05	吉岡町	0.96	神流町	3.42
2	大泉町	21	吉岡町	0.05	伊勢崎市	0.94	南牧村	2.54
3	吉岡町	10	伊勢崎市	0.04	太田市	0.92	下仁田町	2.41
4	太田市	2	太田市	0.00	大泉町	0.87	上野村	1.73
5	上野村	-15	玉村町	-0.10	千代田町	0.87	みなかみ町	1.60
6	榛東村	-30	高崎市	-0.15	高崎市	0.83	昭和村	1.56
7	高山村	-30	みどり市	-0.15	前橋市	0.80	川場村	1.56
8	千代田町	-31	榛東村	-0.21	みどり市	0.78	片品村	1.55
9	川場村	-34	前橋市	-0.25	高山村	0.73	高山村	1.52
10	玉村町	-36	千代田町	-0.27	館林市	0.73	東吾妻町	1.49
11	長野原町	-40	館林市	-0.30	沼田市	0.72	板倉町	1.48
12	嬭恋村	-52	邑楽町	-0.35	榛東村	0.68	中之条町	1.47
13	南牧村	-55	嬭恋村	-0.52	富岡市	0.68	桐生市	1.45
14	片品村	-55	藤岡市	-0.54	昭和村	0.67	草津町	1.42
15	草津町	-58	沼田市	-0.58	川場村	0.66	安中市	1.38
16	明和町	-65	明和町	-0.58	玉村町	0.64	富岡市	1.33
17	昭和村	-67	渋川市	-0.60	渋川市	0.62	甘楽町	1.32
18	神流町	-75	富岡市	-0.65	明和町	0.62	沼田市	1.30
19	みどり市	-78	長野原町	-0.68	嬭恋村	0.61	長野原町	1.22
20	邑楽町	-95	高山村	-0.78	邑楽町	0.61	渋川市	1.22
21	甘楽町	-105	甘楽町	-0.79	藤岡市	0.60	明和町	1.21
22	板倉町	-148	安中市	-0.84	上野村	0.60	藤岡市	1.14
23	東吾妻町	-161	草津町	-0.85	草津町	0.57	千代田町	1.14
24	中之条町	-170	桐生市	-0.89	桐生市	0.56	嬭恋村	1.13
25	下仁田町	-175	昭和村	-0.90	長野原町	0.54	前橋市	1.04
26	みなかみ町	-218	川場村	-0.90	安中市	0.54	館林市	1.03
27	館林市	-234	板倉町	-0.95	甘楽町	0.54	高崎市	0.98
28	沼田市	-289	中之条町	-0.96	みなかみ町	0.53	邑楽町	0.96
29	富岡市	-332	みなかみ町	-1.07	板倉町	0.52	みどり市	0.93
30	藤岡市	-362	東吾妻町	-1.07	中之条町	0.50	太田市	0.92
31	渋川市	-488	上野村	-1.13	東吾妻町	0.42	吉岡町	0.91
32	安中市	-504	片品村	-1.17	片品村	0.38	伊勢崎市	0.90
33	高崎市	-548	下仁田町	-2.07	下仁田町	0.33	榛東村	0.89
34	前橋市	-832	南牧村	-2.45	南牧村	0.09	大泉町	0.82
35	桐生市	-1,054	神流町	-3.42	神流町	0.00	玉村町	0.74

(6) 市町村別社会動態

社会増加数が最も多いのは太田市の1,052人、次いで伊勢崎市、高崎市となっている。一方、社会減少数が最も多いのは、桐生市の-635人、次いで渋川市、大泉町となっている。

また、市町村別の社会増加率をみると、吉岡町の0.96%が最も高く、次いで太田市、千代田町となっている。一方、社会減少率が最も高いのは上野村の-1.96%、次いで南牧村、下仁田町となっており、35市町村中28市町村で社会減少となっている。

転入率が最も高いのは大泉町の7.48%、次いで草津町、榛東村となっている。一方、転入率が最も低いのは下仁田町の1.79%、次いで南牧村、神流町となっている。

転出率が最も高いのは大泉町の8.21%、次いで草津町、上野村となっている。一方、転出率が最も低いのは甘楽町の2.33%、次いで安中市、川場村となっている。

(表6、統計表第2表 参照)

表6 市町村別 社会増減数・社会増減率・転入率・転出率(平成24年10月～平成25年9月)

[単位:人、%]

順位	社会増減数		社会増減率		転入率		転出率	
	群馬県	-1,782	群馬県	-0.09	群馬県	3.36	群馬県	3.44
1	太田市	1,052	吉岡町	0.96	大泉町	7.48	大泉町	8.21
2	伊勢崎市	526	太田市	0.48	草津町	6.17	草津町	6.24
3	高崎市	279	千代田町	0.46	榛東村	5.55	上野村	6.18
4	吉岡町	196	伊勢崎市	0.25	孺恋村	4.98	榛東村	5.39
5	千代田町	53	榛東村	0.16	吉岡町	4.77	孺恋村	5.20
6	榛東村	23	高崎市	0.08	昭和村	4.24	長野原町	4.65
7	甘楽町	6	甘楽町	0.05	上野村	4.22	昭和村	4.25
8	昭和村	-1	昭和村	-0.01	千代田町	4.05	玉村町	4.22
9	草津町	-5	草津町	-0.07	太田市	3.87	吉岡町	3.80
10	川場村	-9	明和町	-0.08	玉村町	3.81	南牧村	3.70
11	明和町	-9	前橋市	-0.08	伊勢崎市	3.69	千代田町	3.59
12	神流町	-17	みどり市	-0.13	長野原町	3.65	中之条町	3.56
13	孺恋村	-22	孺恋村	-0.22	高崎市	3.50	みどり市	3.55
14	上野村	-26	邑楽町	-0.22	みどり市	3.42	みなかみ町	3.54
15	高山村	-29	川場村	-0.24	前橋市	3.25	館林市	3.46
16	南牧村	-41	藤岡市	-0.27	明和町	3.24	伊勢崎市	3.44
17	片品村	-43	安中市	-0.34	邑楽町	3.14	高崎市	3.42
18	長野原町	-59	館林市	-0.36	中之条町	3.11	太田市	3.39
19	板倉町	-60	富岡市	-0.38	館林市	3.11	邑楽町	3.36
20	邑楽町	-60	板倉町	-0.39	藤岡市	2.64	前橋市	3.33
21	みどり市	-66	玉村町	-0.40	沼田市	2.55	明和町	3.32
22	中之条町	-78	中之条町	-0.44	富岡市	2.54	渋川市	3.13
23	下仁田町	-96	沼田市	-0.47	みなかみ町	2.50	片品村	3.11
24	東吾妻町	-99	桐生市	-0.53	板倉町	2.49	東吾妻町	3.08
25	玉村町	-150	東吾妻町	-0.66	桐生市	2.47	高山村	3.03
26	藤岡市	-180	渋川市	-0.66	渋川市	2.47	沼田市	3.02
27	富岡市	-192	大泉町	-0.73	川場村	2.45	桐生市	3.01
28	安中市	-206	高山村	-0.76	東吾妻町	2.42	下仁田町	2.93
29	みなかみ町	-212	神流町	-0.78	甘楽町	2.38	富岡市	2.91
30	沼田市	-237	片品村	-0.92	高山村	2.28	藤岡市	2.91
31	館林市	-276	長野原町	-1.00	安中市	2.20	神流町	2.88
32	前橋市	-278	みなかみ町	-1.04	片品村	2.19	板倉町	2.87
33	大泉町	-290	下仁田町	-1.14	神流町	2.10	川場村	2.69
34	渋川市	-541	南牧村	-1.83	南牧村	1.87	安中市	2.54
35	桐生市	-635	上野村	-1.96	下仁田町	1.79	甘楽町	2.33

(7) 市町村別人口密度

市郡別に人口密度をみると、市部583.1人/km²、郡部85.7人/km²で、市部は郡部の約6.8倍の人口密度となっている。

市町村別で最も人口密度が高いのは大泉町の2,216.1人/km²で、次いで伊勢崎市、玉村町、館林市、太田市と続いている。一方、最も人口密度が低いのは上野村の7.1人/km²で、次いで片品村、南牧村、神流町、みなかみ町となっている。

なお、人口密度が最高の大泉町と最低の上野村では、約312倍の開きがある。

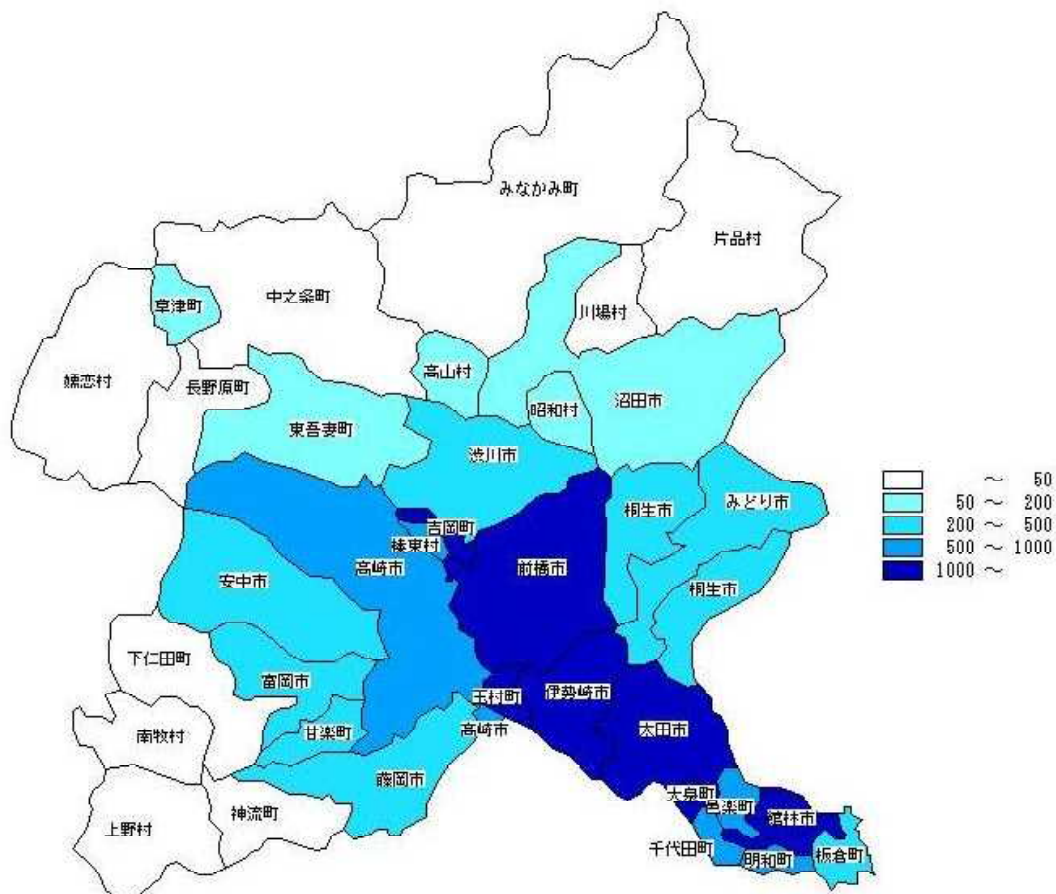
(表7、図4 参照)

表7 市町村別人口密度(平成25年10月1日現在)

[単位:人/km²]

順位	市町村名	人口密度	順位	市町村名	人口密度	順位	市町村名	人口密度	順位	市町村名	人口密度
1	大泉町	2,216.1	11	千代田町	530.8	21	草津町	136.3	31	みなかみ町	25.7
2	伊勢崎市	1,492.9	12	榛東村	512.8	22	昭和村	115.6	32	神流町	18.3
3	玉村町	1,435.0	13	桐生市	426.5	23	沼田市	112.1	33	南牧村	18.1
4	館林市	1,264.7	14	富岡市	411.3	24	高山村	58.7	34	片品村	11.7
5	太田市	1,243.9	15	藤岡市	370.2	25	東吾妻町	58.5	35	上野村	7.1
6	前橋市	1,079.5	16	板倉町	366.0	26	川場村	44.0	群馬県		311.9
7	吉岡町	1,002.0	17	渋川市	335.8	27	下仁田町	43.4	市部		583.1
8	邑楽町	856.2	18	みどり市	245.9	28	長野原町	43.3	郡部		85.7
9	高崎市	808.4	19	甘楽町	226.6	29	中之条町	39.6			
10	明和町	561.4	20	安中市	215.3	30	嬬恋村	29.5			

図4 市町村別人口密度



3 本県の自然動態

平成24年10月～平成25年9月の1年間の自然動態をみると、出生数15,259人、死亡数21,575人で、自然増減数は-6,316人となり9年連続の減少となった。これを人口1,000人当たりで見ると、出生7.7人、死亡10.8人で、自然増減率は-3.2‰であった。

最近の傾向をみると、出生率は減少、死亡率は増加傾向にある。

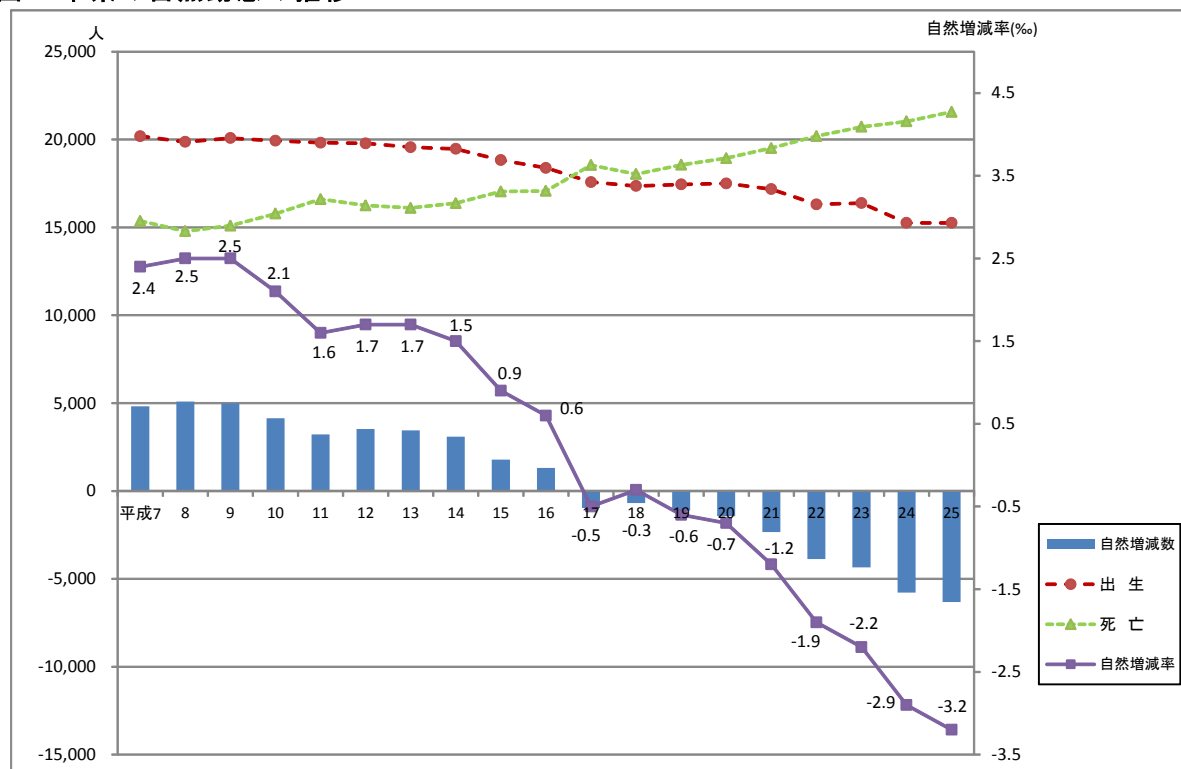
(表8、図5参照)

表8 本県の自然動態の推移(平成7年～平成25年)

[単位:人,‰]

年次	人 数			比率(1,000人当たり)		
	自然増減数	出生数	死亡数	自然増減率	出生率	死亡率
平成 7	4,827	20,194	15,367	2.4	10.1	7.7
8	5,085	19,869	14,784	2.5	9.9	7.4
9	4,986	20,084	15,098	2.5	10.0	7.5
10	4,147	19,933	15,786	2.1	9.9	7.8
11	3,218	19,825	16,607	1.6	9.8	8.2
12	3,531	19,784	16,253	1.7	9.8	8.0
13	3,457	19,566	16,109	1.7	9.7	8.0
14	3,092	19,472	16,380	1.5	9.6	8.1
15	1,785	18,830	17,045	0.9	9.3	8.4
16	1,315	18,390	17,075	0.6	9.0	8.4
17	-970	17,580	18,550	-0.5	8.6	9.1
18	-681	17,358	18,039	-0.3	8.6	8.9
19	-1,111	17,451	18,562	-0.6	8.6	9.2
20	-1,432	17,507	18,939	-0.7	8.7	9.4
21	-2,338	17,176	19,514	-1.2	8.5	9.7
22	-3,878	16,314	20,192	-1.9	8.1	10.1
23	-4,344	16,383	20,727	-2.2	8.2	10.3
24	-5,774	15,258	21,032	-2.9	7.6	10.5
25	-6,316	15,259	21,575	-3.2	7.7	10.8

図5 本県の自然動態の推移



4 本県の社会動態

(1) 本県の社会動態

平成24年10月～平成25年9月の1年間の社会動態をみると、転入66,849人、転出68,631人であった。このうち県内間の移動は29,433人であり、県外からの転入者36,291人、県外への転出者35,596人であった。これに職権処理による減2,477人を含めると差引1,782人の転出超過となった。

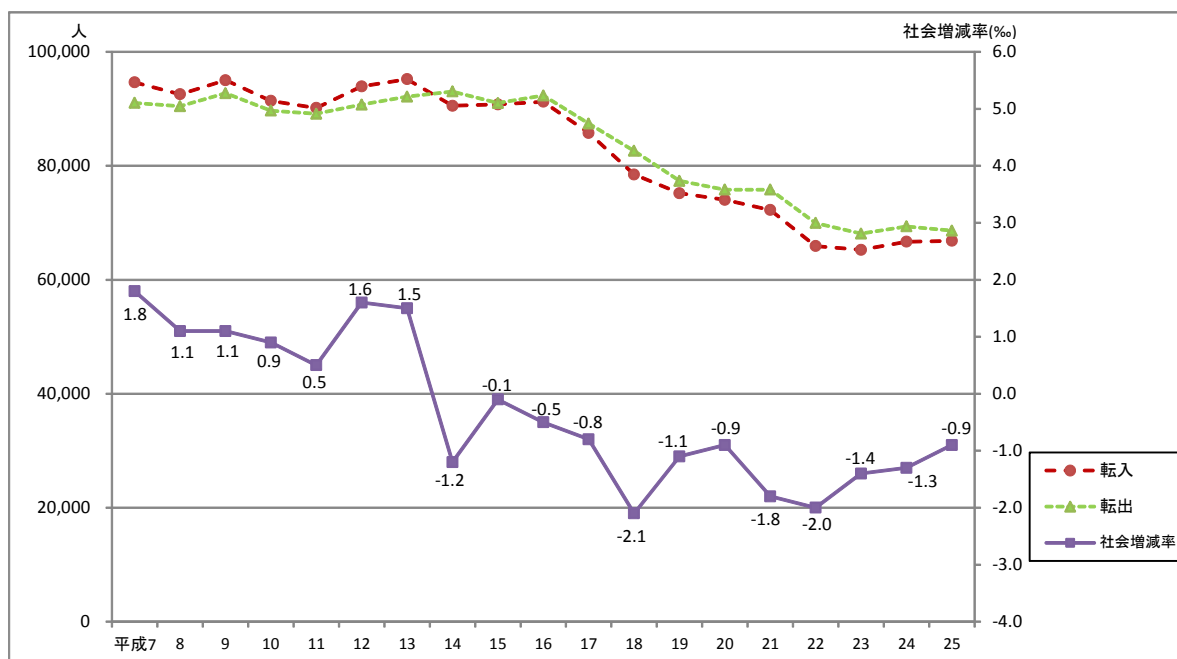
最近の傾向をみると、平成14年から転出率が転入率を上回り、12年連続の転出超過となっている。(表9、図6参照)

表9 本県の社会動態の推移(平成7年～平成25年)

[単位:人、‰]

年次	社会増減数	人数								増減率	比率(1,000人当たり)					
		転入				転出					転入			転出		
		計	県内	県外	その他	計	県内	県外	その他		計	県内	県外	計	県内	県外
H7	3,588	94,642	47,627	46,505	510	91,054	47,627	42,852	575	1.8	47.2	23.7	23.2	45.4	23.7	21.4
8	2,117	92,575	45,981	46,069	525	90,458	45,981	43,712	765	1.1	46.2	22.9	23.0	45.1	22.9	21.8
9	2,282	95,035	47,227	47,242	566	92,753	47,227	44,779	747	1.1	47.3	23.5	23.5	46.1	23.5	22.3
10	1,735	91,409	44,251	46,570	588	89,674	44,251	44,581	842	0.9	45.3	21.9	23.1	44.4	21.9	22.1
11	1,011	90,161	43,472	45,657	1,032	89,150	43,472	44,555	1,123	0.5	44.5	21.5	22.6	44.0	21.5	22.0
12	3,202	93,955	44,558	48,804	593	90,753	44,558	45,584	611	1.6	46.3	22.0	24.1	44.7	22.0	22.5
13	3,063	95,208	44,856	49,888	464	92,145	44,856	46,605	684	1.5	47.0	22.2	24.6	45.5	22.2	23.0
14	-2,489	90,550	43,196	46,961	393	93,039	43,196	49,217	626	-1.2	44.6	21.3	23.1	45.8	21.3	24.2
15	-225	90,790	42,966	47,166	658	91,015	42,966	47,131	918	-0.1	44.7	21.1	23.2	44.8	21.1	23.2
16	-1,106	91,242	43,340	47,379	523	92,348	43,340	48,197	811	-0.5	44.9	21.3	23.3	45.4	21.3	23.7
17	-1,652	85,774	39,315	45,904	555	87,426	39,315	47,163	948	-0.8	42.2	19.3	22.6	43.0	19.3	23.2
18	-4,157	78,478	36,745	41,186	547	82,635	36,745	45,056	834	-2.1	38.8	18.2	20.3	40.8	18.2	22.3
19	-2,159	75,204	34,582	40,050	572	77,363	34,582	42,122	659	-1.1	37.2	17.1	19.8	38.3	17.1	20.9
20	-1,779	74,037	33,328	40,295	414	75,816	33,328	41,756	732	-0.9	36.7	16.5	20.0	37.6	16.5	20.7
21	-3,575	72,248	32,828	38,757	663	75,823	32,828	42,282	713	-1.8	35.9	16.3	19.3	37.7	16.3	21.0
22	-4,048	65,929	29,518	35,866	545	69,977	29,518	39,923	536	-2.0	32.9	14.7	17.9	34.9	14.7	19.9
23	-2,848	65,263	29,185	35,589	489	68,111	29,185	38,433	493	-1.4	32.5	14.5	17.7	33.9	14.5	19.1
24	-2,670	66,690	29,317	36,523	850	69,360	29,317	36,774	3,269	-1.3	33.3	14.7	18.3	34.7	14.7	18.4
25	-1,782	66,849	29,433	36,291	1,125	68,631	29,433	35,596	3,602	-0.9	33.6	14.8	18.2	34.4	14.8	17.9

図6 本県の社会動態の推移



(2) 県外転出入

この1年間の県外からの転入者数は36,291人で、移動前の住所地の上位は、埼玉県、国外、東京都、栃木県、神奈川県となっている。地方別では、関東地方からの転入が最も多く、全体の54.8%を占める。

また、1年間の県外転出者数は35,596人で、移動後の住所地の上位は、埼玉県、東京都、国外、神奈川県、栃木県の順となっている。地方別では、転入と同様、関東地方への転出が最も多く、全体の63.6%を占める。

1年間の転入超過数は695人となっているが、その内訳をみると、36道県及び国外で転入超過、11都府県で転出超過となっている。

転入超過の1位は国外で、以下、新潟県、茨城県、長野県と続いている。一方、転出超過の上位は東京都、埼玉県、神奈川県、千葉県となっている。(表10 参照)

なお、県内市町村間の人口移動及び市町村別県外との人口移動の詳細については、統計表(付表1～3)のとおりとなっている。

表10 都道府県別(国外含む)の転入者数、転出者数及び転入超過数

(平成24年10月～平成25年9月)

[単位:人、%]

都道府県名	転入者		転出者		転入超過数	都道府県名	転入者		転出者		転入超過数
	人数	比率	人数	比率			人数	比率	人数	比率	
総数	36,291	100.0	35,596	100.0	695	近畿地方	1,408	3.9	1,387	3.9	21
北海道	704	1.9	571	1.6	133	滋賀県	178	0.5	125	0.4	53
東北地方	2,057	5.7	1,785	5.0	272	京都府	198	0.5	262	0.7	-64
青森県	293	0.8	212	0.6	81	大阪府	530	1.5	580	1.6	-50
岩手県	247	0.7	193	0.5	54	兵庫県	356	1.0	297	0.8	59
宮城県	502	1.4	488	1.4	14	奈良県	114	0.3	82	0.2	32
秋田県	212	0.6	167	0.5	45	和歌山県	32	0.1	41	0.1	-9
山形県	240	0.7	194	0.5	46	中国地方	410	1.1	405	1.1	5
福島県	563	1.6	531	1.5	32	鳥取県	26	0.1	15	0.0	11
関東地方	19,897	54.8	22,649	63.6	-2,752	島根県	48	0.1	33	0.1	15
茨城県	1,354	3.7	1,170	3.3	184	岡山県	108	0.3	139	0.4	-31
栃木県	2,864	7.9	2,777	7.8	87	広島県	157	0.4	169	0.5	-12
埼玉県	6,095	16.8	7,117	20.0	-1,022	山口県	71	0.2	49	0.1	22
千葉県	1,784	4.9	1,882	5.3	-98	四国地方	223	0.6	184	0.5	39
東京都	5,167	14.2	6,759	19.0	-1,592	徳島県	35	0.1	31	0.1	4
神奈川県	2,633	7.3	2,944	8.3	-311	香川県	72	0.2	53	0.1	19
中部地方	5,089	14.0	4,290	12.1	799	愛媛県	82	0.2	72	0.2	10
新潟県	1,198	3.3	894	2.5	304	高知県	34	0.1	28	0.1	6
富山県	135	0.4	96	0.3	39	九州地方	1,065	2.9	886	2.5	179
石川県	187	0.5	170	0.5	17	福岡県	405	1.1	327	0.9	78
福井県	50	0.1	67	0.2	-17	佐賀県	59	0.2	31	0.1	28
山梨県	280	0.8	196	0.6	84	長崎県	88	0.2	60	0.2	28
長野県	1,270	3.5	1,113	3.1	157	熊本県	133	0.4	118	0.3	15
岐阜県	175	0.5	152	0.4	23	大分県	62	0.2	34	0.1	28
静岡県	762	2.1	651	1.8	111	宮崎県	44	0.1	76	0.2	-32
愛知県	812	2.2	762	2.1	50	鹿児島県	85	0.2	81	0.2	4
三重県	220	0.6	189	0.5	31	沖縄県	189	0.5	159	0.4	30
						国外	5,438	15.0	3,439	9.7	1,999

(注) 割合は単位未満四捨五入のため、総数と一致しない場合がある。

群馬県移動人口調査の概要

1 目的

群馬県における人口及び世帯数を市町村別に推計し、その推移を明らかにして、各種行政施策立案の基礎資料を提供することを目的としています。

2 調査の時期及び調査の対象

各月(1日から末日まで。)の市町村内に住所を有する者(外国人を含む。)の移動及び世帯数の増減とします。ただし、外国人のうち外国軍隊の軍人、軍属及びその家族並びに外交団(随員及び家族を含む。)は除外してあります。

3 結果の集計及び公表

毎月市町村長から報告された報告書を、県企画部統計課において集計し、「群馬県の人口と世帯の動き」として毎月公表しています。

また、1年間(前年10月～当年9月)の調査結果を収録して、「群馬県移動人口調査結果(年報)」として年1回公表しています。

4 用語の解説

1) 人口

日本人人口と外国人人口を含めた総数

2) 世帯数

日本人世帯と外国人世帯を含めた総数

3) 自然動態

ア 出生

住民基本台帳法(以下「住基法」という。)に基づき、出生届により住民票に追加記載されたものの。

イ 死亡

住基法に基づき、死亡届により住民票から削除したもの又は外登法に基づき登録原票を閉鎖したものの。

4) 社会動態

ア 転入

住基法に基づき、県内市町村又は他都道府県若しくは国外から当該市町村に転入届により住民票に記載したもの。又は、職権により住民票に記載したもの。

イ 転出

住基法に基づき、当該市町村に他都道府県若しくは国外への転出届により住民票を削除したもの。又は、職権で住民票から削除したもの。

統計表

第1表 市町村別人口及び世帯（平成25年10月1日）

市町村別	平成25年10月1日				平成24年10月1日			
	人 口			世 帯	人 口			世 帯
	総 数	男	女		総 数	男	女	
	人	人	人	世帯	人	人	人	世帯
県 計	1,984,334	976,357	1,007,977	772,346	1,992,432	980,216	1,012,216	766,766
市 部 計	1,686,836	829,104	857,732	661,113	1,692,222	831,658	860,564	656,061
郡 部 計	297,498	147,253	150,245	111,233	300,210	148,558	151,652	110,705
前 橋 市	336,402	163,973	172,429	135,786	337,512	164,543	172,969	134,842
高 崎 市	371,372	181,528	189,844	151,037	371,641	181,774	189,867	149,712
桐 生 市	117,101	56,382	60,719	46,507	118,790	57,267	61,523	46,621
伊勢崎市	208,008	103,738	104,270	79,043	207,395	103,289	104,106	78,389
太 田 市	218,505	110,468	108,037	85,421	217,451	109,863	107,588	84,129
沼 田 市	49,685	24,000	25,685	19,374	50,211	24,262	25,949	19,238
館 林 市	77,121	38,480	38,641	29,983	77,631	38,739	38,892	29,732
渋 川 市	80,741	39,323	41,418	29,488	81,770	39,857	41,913	29,432
藤 岡 市	66,661	32,480	34,181	24,567	67,203	32,742	34,461	24,432
富 岡 市	50,543	24,714	25,829	18,469	51,067	24,934	26,133	18,411
安 中 市	59,496	28,947	30,549	22,579	60,206	29,240	30,966	22,518
みどり市	51,201	25,071	26,130	18,859	51,345	25,148	26,197	18,605
北群馬郡	34,868	17,261	17,607	11,830	34,669	17,159	17,510	11,614
榛 東 村	14,328	7,240	7,088	4,782	14,335	7,224	7,111	4,722
吉 岡 町	20,540	10,021	10,519	7,048	20,334	9,935	10,399	6,892
多 野 郡	3,386	1,655	1,731	1,594	3,519	1,716	1,803	1,631
上 野 村	1,287	650	637	619	1,328	665	663	626
神 流 町	2,099	1,005	1,094	975	2,191	1,051	1,140	1,005

(注) 国土交通省国土地理院「全国都道府県市区町村別面積調」(平成24年10月1日現在)による。

なお、※印については一部境界未定のため、「全国都道府県市区町村別面積調」の中の参考値を用いた。

人口順位	対前年加 (人口)		対前年加 (世帯)		1世帯当 たり人員	男女比 (女100人 につき男)	面積 (注)	人口密度 (1km ² 当 たり人口)
	実数	増加率	実数	増加率				
	人	%	世帯	%	人	人	km ²	人
	-8,098	-0.41	5,580	0.73	2.57	96.9	6,362.33	311.9
	-5,386	-0.32	5,052	0.77	2.55	96.7	2,892.94	583.1
	-2,712	-0.90	528	0.48	2.67	98.0	3,469.39	85.7
2	-1,110	-0.33	944	0.70	2.48	95.1	311.64	1,079.5
1	-269	-0.07	1,325	0.89	2.46	95.6	459.41	808.4
5	-1,689	-1.42	-114	-0.24	2.52	92.9	274.57	426.5
4	613	0.30	654	0.83	2.63	99.5	139.33	1,492.9
3	1,054	0.48	1,292	1.54	2.56	102.3	175.66	1,243.9
12	-526	-1.05	136	0.71	2.56	93.4	443.37	112.1
7	-510	-0.66	251	0.84	2.57	99.6	60.98	1,264.7
6	-1,029	-1.26	56	0.19	2.74	94.9	240.42	335.8
8	-542	-0.81	135	0.55	2.71	95.0	180.09	370.2
11	-524	-1.03	58	0.32	2.74	95.7	122.90	411.3
9	-710	-1.18	61	0.27	2.64	94.8	276.34	215.3
10	-144	-0.28	254	1.37	2.71	95.9	208.23	245.9
	199	0.57	216	1.86	2.95	98.0	48.44 ※	719.8
21	-7	-0.05	60	1.27	3.00	102.1	27.94 ※	512.8
16	206	1.01	156	2.26	2.91	95.3	20.50	1,002.0
	-133	-3.78	-37	-2.27	2.12	95.6	296.55	11.4
35	-41	-3.09	-7	-1.12	2.08	102.0	181.86	7.1
34	-92	-4.20	-30	-2.99	2.15	91.9	114.69	18.3

第1表 市町村別人口及び世帯（平成25年10月1日）

市町村別	平成25年10月1日				平成24年10月1日			
	人 口			世 帯	人 口			世 帯
	総 数	男	女		総 数	男	女	
	人	人	人	世帯	人	人	人	世帯
甘 楽 郡	23,583	11,427	12,156	8,795	24,049	11,664	12,385	8,803
下仁田町	8,163	4,004	4,159	3,232	8,434	4,135	4,299	3,274
南 牧 村	2,147	1,005	1,142	1,012	2,243	1,052	1,191	1,035
甘 楽 町	13,273	6,418	6,855	4,551	13,372	6,477	6,895	4,494
吾 妻 郡	58,538	28,561	29,977	22,616	59,341	28,961	30,380	22,676
中之条町	17,413	8,369	9,044	6,575	17,661	8,498	9,163	6,613
長野原町	5,793	2,830	2,963	2,269	5,892	2,880	3,012	2,293
嬬恋村	9,946	5,089	4,857	3,722	10,020	5,119	4,901	3,703
草津町	6,782	3,292	3,490	3,362	6,845	3,341	3,504	3,383
高山村	3,764	1,821	1,943	1,199	3,823	1,843	1,980	1,202
東吾妻町	14,840	7,160	7,680	5,489	15,100	7,280	7,820	5,482
利 根 郡	35,802	17,162	18,640	12,847	36,441	17,432	19,009	12,838
片品村	4,600	2,214	2,386	1,647	4,698	2,253	2,445	1,646
川場村	3,751	1,720	2,031	969	3,794	1,742	2,052	965
昭和村	7,416	3,649	3,767	2,483	7,484	3,674	3,810	2,456
みなかみ町	20,035	9,579	10,456	7,748	20,465	9,763	10,702	7,771
佐 波 郡	37,037	18,100	18,937	14,190	37,223	18,195	19,028	14,045
玉 村 町	37,037	18,100	18,937	14,190	37,223	18,195	19,028	14,045
邑 楽 郡	104,284	53,087	51,197	39,361	104,968	53,431	51,537	39,098
板倉町	15,312	7,626	7,686	5,279	15,520	7,734	7,786	5,253
明和町	11,042	5,507	5,535	3,823	11,116	5,552	5,564	3,763
千代田町	11,551	5,739	5,812	3,941	11,529	5,739	5,790	3,886
大泉町	39,734	20,823	18,911	16,914	40,003	20,911	19,092	16,856
邑 楽 町	26,645	13,392	13,253	9,404	26,800	13,495	13,305	9,340

（注）国土交通省国土地理院「全国都道府市区町村別面積調」（平成24年10月1日現在）による。

なお、※印については一部境界未定のため、「全国都道府市区町村別面積調」の中の参考値を用いた。

人口順位	対前年加 (人口)		対前年加 (世帯)		1世帯当 たり人員	男女比 (女100人 につき男)	面積 (注)	人口密度 (1km ² 当 たり人口)
	実数	増加率	実数	増加率				
	人	%	世帯	%	人	人	km ²	人
	-466	-1.94	-8	-0.09	2.68	94.0	365.62	64.5
26	-271	-3.21	-42	-1.28	2.53	96.3	188.27	43.4
33	-96	-4.28	-23	-2.22	2.12	88.0	118.78	18.1
22	-99	-0.74	57	1.27	2.92	93.6	58.57	226.6
	-803	-1.35	-60	-0.26	2.59	95.3	1,278.27	45.8
18	-248	-1.40	-38	-0.57	2.65	92.5	439.28	39.6
29	-99	-1.68	-24	-1.05	2.55	95.5	133.93	43.3
25	-74	-0.74	19	0.51	2.67	104.8	337.51 ※	29.5
28	-63	-0.92	-21	-0.62	2.02	94.3	49.74 ※	136.3
31	-59	-1.54	-3	-0.25	3.14	93.7	64.16	58.7
20	-260	-1.72	7	0.13	2.70	93.2	253.65	58.5
	-639	-1.75	9	0.07	2.79	92.1	1,322.38	27.1
30	-98	-2.09	1	0.06	2.79	92.8	392.01	11.7
32	-43	-1.13	4	0.41	3.87	84.7	85.29	44.0
27	-68	-0.91	27	1.10	2.99	96.9	64.17	115.6
17	-430	-2.10	-23	-0.30	2.59	91.6	780.91	25.7
	-186	-0.50	145	1.03	2.61	95.6	25.81	1,435.0
14	-186	-0.50	145	1.03	2.61	95.6	25.81	1,435.0
	-684	-0.65	263	0.67	2.65	103.7	132.32	788.1
19	-208	-1.34	26	0.49	2.90	99.2	41.84	366.0
24	-74	-0.67	60	1.59	2.89	99.5	19.67	561.4
23	22	0.19	55	1.42	2.93	98.7	21.76	530.8
13	-269	-0.67	58	0.34	2.35	110.1	17.93	2,216.1
15	-155	-0.58	64	0.69	2.83	101.0	31.12	856.2

第2表 市町村別人口増減状況（平成24年10月～25年9月）

市町村別	人口増加	自然動態			社会動態						
		自然増加	出生	死亡	社会増加	転入				転出	
						計	県内	県外	その他	計	県内
人	人	人	人	人	人	人	人	人	人	人	人
県計	-8,098	-6,316	15,259	21,575	-1,782	66,849	29,433	36,291	1,125	68,631	29,433
市部計	-5,386	-4,632	13,338	17,970	-754	54,841	23,913	30,030	898	55,595	23,315
郡部計	-2,712	-1,684	1,921	3,605	-1,028	12,008	5,520	6,261	227	13,036	6,118
前橋市	-1,110	-832	2,690	3,522	-278	10,964	4,828	5,990	146	11,242	4,667
高崎市	-269	-548	3,093	3,641	279	13,005	5,119	7,658	228	12,726	4,432
桐生市	-1,689	-1,054	665	1,719	-635	2,939	1,443	1,451	45	3,574	1,764
伊勢崎市	613	87	1,959	1,872	526	7,659	3,345	4,132	182	7,133	2,944
太田市	1,054	2	2,010	2,008	1,052	8,418	3,022	5,277	119	7,366	2,603
沼田市	-526	-289	364	653	-237	1,278	696	562	20	1,515	756
館林市	-510	-234	567	801	-276	2,413	781	1,579	53	2,689	867
渋川市	-1,029	-488	509	997	-541	2,020	1,169	827	24	2,561	1,558
藤岡市	-542	-362	405	767	-180	1,774	898	857	19	1,954	910
富岡市	-524	-332	348	680	-192	1,295	690	593	12	1,487	758
安中市	-710	-504	326	830	-206	1,322	735	570	17	1,528	826
みどり市	-144	-78	402	480	-66	1,754	1,187	534	33	1,820	1,230
北群馬郡	199	-20	293	313	219	1,764	1,083	676	5	1,545	895
榛東村	-7	-30	98	128	23	795	315	480	0	772	352
吉岡町	206	10	195	185	196	969	768	196	5	773	543
多野郡	-133	-90	8	98	-43	102	50	52	0	145	90
上野村	-41	-15	8	23	-26	56	21	35	0	82	42
神流町	-92	-75	0	75	-17	46	29	17	0	63	48

注1. 第2表「市町村別人口増減状況」は、毎月市町村から報告された数値をまとめたものである。

注2. 「その他」は職権による記載及び消除等である。

注3. 社会増加率及び転入率・転出率の計に「その他」を含む。

出		人口 増加率	自然動態			社会動態						
			自然 増加率	出生率	死亡率	社会 増加率	転入率			転出率		
県外	その他						計	県内	県外	計	県内	県外
人	人	%	%	%	%	%	%	%	%	%	%	%
35,596	3,602	-4.1	-3.2	7.7	10.8	-0.9	33.6	14.8	18.2	34.4	14.8	17.9
29,829	2,451	-3.2	-2.7	7.9	10.6	-0.4	32.4	14.1	17.7	32.9	13.8	17.6
5,767	1,151	-9.0	-5.6	6.4	12.0	-3.4	40.0	18.4	20.9	43.4	20.4	19.2
5,938	637	-3.3	-2.5	8.0	10.4	-0.8	32.5	14.3	17.7	33.3	13.8	17.6
7,871	423	-0.7	-1.5	8.3	9.8	0.8	35.0	13.8	20.6	34.2	11.9	21.2
1,639	171	-14.2	-8.9	5.6	14.5	-5.3	24.7	12.1	12.2	30.1	14.8	13.8
3,786	403	3.0	0.4	9.4	9.0	2.5	36.9	16.1	19.9	34.4	14.2	18.3
4,545	218	4.8	0.0	9.2	9.2	4.8	38.7	13.9	24.3	33.9	12.0	20.9
680	79	-10.5	-5.8	7.2	13.0	-4.7	25.5	13.9	11.2	30.2	15.1	13.5
1,756	66	-6.6	-3.0	7.3	10.3	-3.6	31.1	10.1	20.3	34.6	11.2	22.6
927	76	-12.6	-6.0	6.2	12.2	-6.6	24.7	14.3	10.1	31.3	19.1	11.3
947	97	-8.1	-5.4	6.0	11.4	-2.7	26.4	13.4	12.8	29.1	13.5	14.1
550	179	-10.3	-6.5	6.8	13.3	-3.8	25.4	13.5	11.6	29.1	14.8	10.8
654	48	-11.8	-8.4	5.4	13.8	-3.4	22.0	12.2	9.5	25.4	13.7	10.9
536	54	-2.8	-1.5	7.8	9.3	-1.3	34.2	23.1	10.4	35.4	24.0	10.4
635	15	5.7	-0.6	16.4	9.0	6.3	50.9	31.2	19.5	44.6	25.8	18.3
416	4	-0.5	-2.1	6.8	8.9	1.6	55.5	22.0	33.5	53.9	24.6	29.0
219	11	10.1	0.5	9.6	9.1	9.6	47.7	37.8	9.6	38.0	26.7	10.8
55	0	-37.8	-25.6	6.0	27.8	-12.2	29.0	14.2	14.8	41.2	25.6	15.6
40	0	-30.9	-11.3	6.0	17.3	-19.6	42.2	15.8	26.4	61.7	31.6	30.1
15	0	-42.0	-34.2	0.0	34.2	-7.8	21.0	13.2	7.8	28.8	21.9	6.8

第2表 市町村別人口増減状況（平成24年10月～25年9月）

市町村別	人口増加	自然動態			社会動態						
		自然増加	出生	死亡	社会増加	転入				転出	
						計	県内	県外	その他	計	県内
人	人	人	人	人	人	人	人	人	人	人	人
甘楽郡	-466	-335	102	437	-131	511	320	191	0	642	409
下仁田町	-271	-175	28	203	-96	151	97	54	0	247	166
南牧村	-96	-55	2	57	-41	42	27	15	0	83	63
甘楽町	-99	-105	72	177	6	318	196	122	0	312	180
吾妻郡	-803	-511	313	824	-292	2,139	860	1,256	23	2,431	1,172
中之条町	-248	-170	89	259	-78	550	234	314	2	628	343
長野原町	-99	-40	32	72	-59	215	93	121	1	274	164
嬭恋村	-74	-52	61	113	-22	499	101	388	10	521	133
草津町	-63	-58	39	97	-5	422	140	276	6	427	162
高山村	-59	-30	28	58	-29	87	62	25	0	116	74
東吾妻町	-260	-161	64	225	-99	366	230	132	4	465	296
利根郡	-639	-374	202	576	-265	1,025	422	597	6	1,290	682
片品村	-98	-55	18	73	-43	103	53	50	0	146	82
川場村	-43	-34	25	59	-9	93	61	31	1	102	63
昭和村	-68	-67	50	117	-1	317	104	213	0	318	116
みなかみ町	-430	-218	109	327	-212	512	204	303	5	724	421
佐波郡	-186	-36	240	276	-150	1,419	834	570	15	1,569	890
玉村町	-186	-36	240	276	-150	1,419	834	570	15	1,569	890
邑楽郡	-684	-318	763	1,081	-366	5,048	1,951	2,919	178	5,414	1,980
板倉町	-208	-148	81	229	-60	386	115	267	4	446	153
明和町	-74	-65	69	134	-9	360	161	194	5	369	123
千代田町	22	-31	100	131	53	467	233	219	15	414	224
大泉町	-269	21	350	329	-290	2,994	1,034	1,816	144	3,284	1,042
邑楽町	-155	-95	163	258	-60	841	408	423	10	901	438

注1. 第2表「市町村別人口増減状況」は、毎月市町村から報告された数値をまとめたものである。

注2. 「その他」は職権による記載及び消除等である。

注3. 社会増加率及び転入率・転出率の計に「その他」を含む。

出		人口 増加率	自然動態			社会動態						
			自然 増加率	出生率	死亡率	社会 増加率	転入率			転出率		
県外	その他						計	県内	県外	計	県内	県外
人	人	%	%	%	%	%	%	%	%	%	%	%
223	10	-19.4	-13.9	9.6	18.2	-5.4	21.2	13.3	7.9	26.7	17.0	9.3
73	8	-32.1	-20.7	3.3	24.1	-11.4	17.9	11.5	6.4	29.3	19.7	8.7
20	0	-42.8	-24.5	0.9	25.4	-18.3	18.7	12.0	6.7	37.0	28.1	8.9
130	2	-7.4	-7.9	5.4	13.2	0.4	23.8	14.7	9.1	23.3	13.5	9.7
1,127	132	-13.5	-8.6	33.8	13.9	-4.9	36.0	14.5	21.2	41.0	19.8	19.0
284	1	-14.0	-9.6	5.0	14.7	-4.4	31.1	13.2	17.8	35.6	19.4	16.1
96	14	-16.8	-6.8	5.4	12.2	-10.0	36.5	15.8	20.5	46.5	27.8	16.3
282	106	-7.4	-5.2	6.1	11.3	-2.2	49.8	10.1	38.7	52.0	13.3	28.1
255	10	-9.2	-8.5	5.7	14.2	-0.7	61.7	20.5	40.3	62.4	23.7	37.3
42	0	-15.4	-7.8	7.3	15.2	-7.6	22.8	16.2	6.5	30.3	19.4	11.0
168	1	-17.2	-10.7	4.2	14.9	-6.6	24.2	15.2	8.7	30.8	19.6	11.1
579	29	-17.5	-10.3	22.4	15.8	-7.3	28.1	11.6	16.4	35.4	18.7	15.9
64	0	-20.9	-11.7	3.8	15.5	-9.2	21.9	11.3	10.6	31.1	17.5	13.6
38	1	-11.3	-9.0	6.6	15.6	-2.4	24.5	16.1	8.2	26.9	16.6	10.0
196	6	-9.1	-9.0	6.7	15.6	-0.1	42.4	13.9	28.5	42.5	15.5	26.2
281	22	-21.0	-10.7	5.3	16.0	-10.4	25.0	10.0	14.8	35.4	20.6	13.7
615	64	-5.0	-1.0	6.4	7.4	-4.0	38.1	22.4	15.3	42.2	23.9	16.5
615	64	-5.0	-1.0	6.4	7.4	-4.0	38.1	22.4	15.3	42.2	23.9	16.5
2,533	901	-6.5	-3.0	34.9	10.3	-3.5	48.1	18.6	27.8	51.6	18.9	24.1
263	30	-13.4	-9.5	5.2	14.8	-3.9	24.9	7.4	17.2	28.7	9.9	16.9
222	24	-6.7	-5.8	6.2	12.1	-0.8	32.4	14.5	17.5	33.2	11.1	20.0
180	10	1.9	-2.7	8.7	11.4	4.6	40.5	20.2	19.0	35.9	19.4	15.6
1,450	792	-6.7	0.5	8.7	8.2	-7.2	74.8	25.8	45.4	82.1	26.0	36.2
418	45	-5.8	-3.5	6.1	9.6	-2.2	31.4	15.2	15.8	33.6	16.3	15.6

第3表 月別市町村別人口推移

	平成					
	24. 10. 1	24. 11. 1	24. 12. 1	25. 1. 1	25. 2. 1	25. 3. 1
	人	人	人	人	人	人
県 計	1,992,432	1,992,333	1,992,143	1,990,476	1,989,364	1,988,749
市 部 計	1,692,222	1,692,313	1,692,191	1,691,380	1,690,568	1,690,107
郡 部 計	300,210	300,020	299,952	299,096	298,796	298,642
前橋市	337,512	337,458	337,540	337,322	337,157	337,047
高崎市	371,641	371,682	371,649	371,481	371,393	371,382
桐生市	118,790	118,621	118,504	118,319	118,182	118,077
伊勢崎市	207,395	207,509	207,632	207,742	207,764	207,844
太田市	217,451	217,676	217,718	217,768	217,837	217,899
沼田市	50,211	50,221	50,190	50,072	50,009	49,978
館林市	77,631	77,686	77,666	77,606	77,577	77,502
渋川市	81,770	81,750	81,710	81,636	81,506	81,372
藤岡市	67,203	67,143	67,126	67,071	66,997	66,942
富岡市	51,067	51,039	50,962	50,942	50,872	50,822
安中市	60,206	60,170	60,131	60,063	59,981	59,953
みどり市	51,345	51,358	51,363	51,358	51,293	51,289
北群馬郡	34,669	34,650	34,703	34,730	34,744	34,730
榛東村	14,335	14,329	14,352	14,342	14,356	14,332
吉岡町	20,334	20,321	20,351	20,388	20,388	20,398
多野郡	3,519	3,513	3,503	3,488	3,478	3,468
上野村	1,328	1,325	1,322	1,319	1,313	1,312
神流町	2,191	2,188	2,181	2,169	2,165	2,156

25. 4. 1	25. 5. 1	25. 6. 1	25. 7. 1	25. 8. 1	25. 9. 1	25. 10. 1
人	人	人	人	人	人	人
1,985,408	1,986,332	1,985,806	1,985,238	1,985,157	1,984,710	1,984,334
1,687,553	1,688,178	1,687,793	1,687,343	1,687,339	1,687,057	1,686,836
297,855	298,154	298,013	297,895	297,818	297,653	297,498
336,337	336,572	336,582	336,583	336,528	336,357	336,402
370,821	371,339	371,337	371,341	371,485	371,458	371,372
117,739	117,606	117,486	117,417	117,302	117,163	117,101
207,892	208,034	208,020	207,966	207,980	207,996	208,008
217,749	217,946	218,007	218,006	218,162	218,377	218,505
49,917	49,862	49,807	49,805	49,784	49,746	49,685
77,365	77,337	77,310	77,198	77,195	77,162	77,121
81,182	81,060	80,957	80,871	80,795	80,760	80,741
66,815	66,781	66,736	66,711	66,694	66,680	66,661
50,742	50,715	50,720	50,665	50,641	50,605	50,543
59,766	59,738	59,692	59,619	59,585	59,537	59,496
51,228	51,188	51,139	51,161	51,188	51,216	51,201
34,717	34,755	34,795	34,815	34,818	34,816	34,868
14,281	14,312	14,311	14,311	14,297	14,303	14,328
20,436	20,443	20,484	20,504	20,521	20,513	20,540
3,440	3,434	3,424	3,420	3,407	3,397	3,386
1,297	1,302	1,293	1,298	1,294	1,290	1,287
2,143	2,132	2,131	2,122	2,113	2,107	2,099

第3表 月別市町村別人口推移

	平成					
	24. 10. 1	24. 11. 1	24. 12. 1	25. 1. 1	25. 2. 1	25. 3. 1
	人	人	人	人	人	人
甘 楽 郡	24,049	24,039	24,023	23,989	23,924	23,909
下仁田町	8,434	8,424	8,414	8,394	8,358	8,357
南 牧 村	2,243	2,236	2,234	2,230	2,219	2,211
甘 楽 町	13,372	13,379	13,375	13,365	13,347	13,341
吾 妻 郡	59,341	59,117	59,020	58,936	58,854	58,789
中之条町	17,661	17,626	17,591	17,584	17,563	17,547
長野原町	5,892	5,894	5,888	5,878	5,864	5,858
孺 恋 村	10,020	9,889	9,854	9,843	9,841	9,835
草 津 町	6,845	6,815	6,802	6,794	6,777	6,768
高 山 村	3,823	3,812	3,810	3,795	3,795	3,788
東吾妻町	15,100	15,081	15,075	15,042	15,014	14,993
利 根 郡	36,441	36,413	36,343	36,215	36,135	36,081
片 品 村	4,698	4,696	4,688	4,677	4,666	4,655
川 場 村	3,794	3,786	3,782	3,784	3,784	3,781
昭 和 村	7,484	7,469	7,458	7,361	7,335	7,339
みなかみ町	20,465	20,462	20,415	20,393	20,350	20,306
佐 波 郡	37,223	37,214	37,222	37,159	37,168	37,158
玉 村 町	37,223	37,214	37,222	37,159	37,168	37,158
邑 楽 郡	104,968	105,074	105,138	104,579	104,493	104,507
板 倉 町	15,520	15,508	15,518	15,504	15,468	15,450
明 和 町	11,116	11,112	11,103	11,081	11,053	11,039
千代田町	11,529	11,544	11,542	11,527	11,544	11,544
大 泉 町	40,003	40,133	40,199	39,705	39,698	39,727
邑 楽 町	26,800	26,777	26,776	26,762	26,730	26,747

25. 4. 1	25. 5. 1	25. 6. 1	25. 7. 1	25. 8. 1	25. 9. 1	25. 10. 1
人	人	人	人	人	人	人
23,810	23,787	23,731	23,689	23,651	23,627	23,583
8,289	8,280	8,245	8,225	8,211	8,187	8,163
2,193	2,183	2,181	2,171	2,154	2,153	2,147
13,328	13,324	13,305	13,293	13,286	13,287	13,273
58,633	58,725	58,688	58,663	58,638	58,604	58,538
17,503	17,494	17,500	17,469	17,473	17,429	17,413
5,820	5,813	5,805	5,806	5,805	5,796	5,793
9,801	9,937	9,933	9,955	9,958	9,961	9,946
6,744	6,764	6,759	6,760	6,774	6,782	6,782
3,783	3,785	3,777	3,766	3,757	3,767	3,764
14,982	14,932	14,914	14,907	14,871	14,869	14,840
35,910	35,968	35,938	35,903	35,888	35,832	35,802
4,634	4,627	4,615	4,607	4,611	4,611	4,600
3,768	3,769	3,767	3,762	3,765	3,753	3,751
7,312	7,419	7,415	7,413	7,410	7,417	7,416
20,196	20,153	20,141	20,121	20,102	20,051	20,035
37,059	37,092	37,068	37,049	37,059	37,058	37,037
37,059	37,092	37,068	37,049	37,059	37,058	37,037
104,286	104,393	104,369	104,356	104,357	104,319	104,284
15,387	15,374	15,342	15,361	15,358	15,320	15,312
11,018	11,051	11,036	11,029	11,027	11,029	11,042
11,525	11,536	11,550	11,565	11,573	11,567	11,551
39,663	39,738	39,764	39,699	39,720	39,758	39,734
26,693	26,694	26,677	26,702	26,679	26,645	26,645

第4表 月別市町村別世帯数推移

	平成					
	24. 10. 1	24. 11. 1	24. 12. 1	25. 1. 1	25. 2. 1	25. 3. 1
	世帯	世帯	世帯	世帯	世帯	世帯
県 計	766,766	767,233	767,535	766,769	766,776	767,046
市 部 計	656,061	656,617	656,909	656,558	656,525	656,771
郡 部 計	110,705	110,616	110,626	110,211	110,251	110,275
前橋市	134,842	134,933	135,050	134,964	134,945	134,958
高崎市	149,712	149,803	149,834	149,775	149,835	149,920
桐生市	46,621	46,590	46,559	46,512	46,495	46,488
伊勢崎市	78,389	78,461	78,527	78,513	78,480	78,569
太田市	84,129	84,315	84,397	84,317	84,321	84,357
沼田市	19,238	19,270	19,277	19,221	19,204	19,238
館林市	29,732	29,790	29,805	29,796	29,832	29,820
渋川市	29,432	29,467	29,460	29,458	29,423	29,389
藤岡市	24,432	24,430	24,442	24,447	24,440	24,444
富岡市	18,411	18,414	18,385	18,387	18,385	18,395
安中市	22,518	22,520	22,521	22,513	22,512	22,506
みどり市	18,605	18,624	18,652	18,655	18,653	18,687
北群馬郡	11,614	11,610	11,632	11,665	11,676	11,695
榛東村	4,722	4,717	4,727	4,734	4,738	4,741
吉岡町	6,892	6,893	6,905	6,931	6,938	6,954
多野郡	1,631	1,626	1,624	1,613	1,610	1,609
上野村	626	623	621	618	617	616
神流町	1,005	1,003	1,003	995	993	993

25. 4. 1	25. 5. 1	25. 6. 1	25. 7. 1	25. 8. 1	25. 9. 1	25. 10. 1
世帯	世帯	世帯	世帯	世帯	世帯	世帯
767,484	770,256	770,759	771,079	771,820	772,249	772,346
657,194	659,298	659,716	659,989	660,609	660,976	661,113
110,290	110,958	111,043	111,090	111,211	111,273	111,233
134,851	135,378	135,489	135,571	135,701	135,725	135,786
149,922	150,647	150,739	150,825	151,041	151,085	151,037
46,454	46,501	46,493	46,512	46,506	46,518	46,507
78,799	78,979	78,969	78,937	78,998	79,020	79,043
84,477	84,862	85,003	85,079	85,196	85,337	85,421
19,318	19,339	19,339	19,362	19,379	19,373	19,374
29,867	29,931	29,955	29,928	29,951	29,999	29,983
29,378	29,409	29,428	29,432	29,445	29,458	29,488
24,454	24,485	24,487	24,501	24,523	24,546	24,567
18,449	18,473	18,503	18,503	18,510	18,504	18,469
22,496	22,549	22,561	22,556	22,553	22,575	22,579
18,729	18,745	18,750	18,783	18,806	18,836	18,859
11,739	11,764	11,785	11,791	11,808	11,829	11,830
4,751	4,761	4,767	4,763	4,765	4,781	4,782
6,988	7,003	7,018	7,028	7,043	7,048	7,048
1,600	1,603	1,602	1,602	1,599	1,598	1,594
613	619	618	621	620	620	619
987	984	984	981	979	978	975

第4表 月別市町村別世帯数推移

	平成					
	24. 10. 1	24. 11. 1	24. 12. 1	25. 1. 1	25. 2. 1	25. 3. 1
	世帯	世帯	世帯	世帯	世帯	世帯
甘 楽 郡	8,803	8,798	8,806	8,811	8,806	8,811
下仁田町	3,274	3,270	3,273	3,267	3,262	3,261
南 牧 村	1,035	1,029	1,031	1,032	1,029	1,024
甘 楽 町	4,494	4,499	4,502	4,512	4,515	4,526
吾 妻 郡	22,676	22,499	22,445	22,431	22,432	22,385
中之条町	6,613	6,602	6,594	6,588	6,600	6,580
長野原町	2,293	2,291	2,278	2,271	2,268	2,263
孺 恋 村	3,703	3,572	3,553	3,553	3,552	3,551
草 津 町	3,383	3,354	3,349	3,347	3,336	3,329
高 山 村	1,202	1,201	1,200	1,200	1,203	1,199
東吾妻町	5,482	5,479	5,471	5,472	5,473	5,463
利 根 郡	12,838	12,842	12,825	12,722	12,686	12,677
片 品 村	1,646	1,649	1,647	1,641	1,641	1,639
川 場 村	965	965	963	962	962	964
昭 和 村	2,456	2,455	2,456	2,357	2,346	2,345
みなかみ町	7,771	7,773	7,759	7,762	7,737	7,729
佐 波 郡	14,045	14,041	14,063	14,056	14,069	14,098
玉 村 町	14,045	14,041	14,063	14,056	14,069	14,098
邑 楽 郡	39,098	39,200	39,231	38,913	38,972	39,000
板 倉 町	5,253	5,254	5,254	5,251	5,259	5,256
明 和 町	3,763	3,764	3,768	3,759	3,758	3,754
千代田町	3,886	3,889	3,895	3,876	3,898	3,892
大 泉 町	16,856	16,959	16,977	16,689	16,713	16,742
邑 楽 町	9,340	9,334	9,337	9,338	9,344	9,356

25. 4. 1	25. 5. 1	25. 6. 1	25. 7. 1	25. 8. 1	25. 9. 1	25. 10. 1
世帯	世帯	世帯	世帯	世帯	世帯	世帯
8,804	8,820	8,811	8,807	8,803	8,813	8,795
3,252	3,258	3,251	3,249	3,250	3,244	3,232
1,019	1,017	1,021	1,016	1,010	1,013	1,012
4,533	4,545	4,539	4,542	4,543	4,556	4,551
22,367	22,594	22,614	22,625	22,640	22,634	22,616
6,580	6,589	6,600	6,584	6,595	6,577	6,575
2,243	2,264	2,264	2,267	2,269	2,270	2,269
3,546	3,704	3,706	3,728	3,737	3,729	3,722
3,323	3,356	3,360	3,352	3,358	3,363	3,362
1,199	1,203	1,201	1,202	1,201	1,202	1,199
5,476	5,478	5,483	5,492	5,480	5,493	5,489
12,665	12,814	12,818	12,837	12,850	12,851	12,847
1,635	1,644	1,644	1,644	1,649	1,648	1,647
963	964	965	967	969	967	969
2,363	2,468	2,468	2,475	2,477	2,482	2,483
7,704	7,738	7,741	7,751	7,755	7,754	7,748
14,096	14,139	14,153	14,150	14,174	14,194	14,190
14,096	14,139	14,153	14,150	14,174	14,194	14,190
39,019	39,224	39,260	39,278	39,337	39,354	39,361
5,253	5,262	5,263	5,269	5,278	5,276	5,279
3,759	3,797	3,798	3,800	3,806	3,813	3,823
3,897	3,915	3,931	3,937	3,945	3,939	3,941
16,746	16,866	16,897	16,881	16,911	16,923	16,914
9,364	9,384	9,371	9,391	9,397	9,403	9,404

第5表 県内からの転入者数（平成24年10月～25年9月）

市町村別	総数	24年			25年								
		10月	11月	12月	1月	2月	3月	4月	5月	6月	7月	8月	9月
	人	人	人	人	人	人	人	人	人	人	人	人	人
県計	29,433	2,428	2,018	2,057	2,071	2,223	4,734	3,619	2,203	1,899	2,162	2,060	1,959
市部計	23,913	1,992	1,620	1,676	1,676	1,776	3,844	2,881	1,790	1,566	1,753	1,714	1,625
郡部計	5,520	436	398	381	395	447	890	738	413	333	409	346	334
前橋市	4,828	392	347	336	301	383	739	644	388	319	320	327	332
高崎市	5,119	440	301	364	369	396	905	586	340	321	406	366	325
桐生市	1,443	89	108	82	139	96	201	193	110	102	111	90	122
伊勢崎市	3,345	294	220	258	207	263	543	330	251	259	224	258	238
太田市	3,022	265	227	203	225	212	451	351	214	178	258	231	207
沼田市	696	43	49	38	33	50	148	114	44	45	45	49	38
館林市	781	71	49	54	76	45	144	85	59	44	62	58	34
渋川市	1,169	126	70	95	74	81	181	133	100	70	76	74	89
藤岡市	898	66	78	59	80	75	120	106	76	56	57	67	58
富岡市	690	54	39	71	71	38	95	95	64	26	44	52	41
安中市	735	49	47	47	38	44	146	113	66	46	53	42	44
みどり市	1,187	103	85	69	63	93	171	131	78	100	97	100	97
北群馬郡	1,083	51	75	86	89	77	186	126	99	64	79	64	87
榛東村	315	14	20	27	33	21	49	35	30	14	25	18	29
吉岡町	768	37	55	59	56	56	137	91	69	50	54	46	58
多野郡	50	2	3	4	4	4	5	14	7	0	1	3	3
上野村	21	0	2	3	1	2	3	9	0	0	0	0	1
神流町	29	2	1	1	3	2	2	5	7	0	1	3	2

市町村別	総 数	24年			25年								
		10月	11月	12月	1月	2月	3月	4月	5月	6月	7月	8月	9月
	人	人	人	人	人	人	人	人	人	人	人	人	人
甘 楽 郡	320	23	31	18	27	41	56	43	16	16	20	21	8
下仁田町	97	7	4	8	13	16	12	17	6	8	4	1	1
南 牧 村	27	0	3	2	0	1	3	12	3	1	0	2	0
甘 楽 町	196	16	24	8	14	24	41	14	7	7	16	18	7
吾 妻 郡	860	64	61	52	50	50	175	159	69	43	51	47	39
中之条町	234	21	14	13	12	18	45	37	25	11	15	11	12
長野原町	93	3	11	4	3	1	19	30	6	7	3	4	2
孺 恋 村	101	11	6	6	9	2	19	27	6	5	7	3	0
草 津 町	140	7	12	8	7	10	15	33	13	5	14	5	11
高 山 村	62	2	8	6	2	0	17	7	6	1	0	8	5
東吾妻町	230	20	10	15	17	19	60	25	13	14	12	16	9
利 根 郡	422	42	18	29	23	31	68	83	32	22	33	24	17
片 品 村	53	3	1	3	2	3	9	20	1	2	4	2	3
川 場 村	61	4	4	4	2	4	17	3	9	4	7	2	1
昭 和 村	104	3	6	6	4	8	18	18	9	8	10	8	6
みなかみ町	204	32	7	16	15	16	24	42	13	8	12	12	7
佐 波 郡	834	75	57	58	66	75	120	102	50	56	52	56	67
玉 村 町	834	75	57	58	66	75	120	102	50	56	52	56	67
邑 楽 郡	1,951	179	153	134	136	169	280	211	140	132	173	131	113
板 倉 町	115	8	20	11	12	10	10	7	7	11	5	6	8
明 和 町	161	4	9	5	12	7	35	30	11	9	6	15	18
千代田町	233	25	17	10	14	26	42	20	17	19	28	10	5
大 泉 町	1,034	118	77	87	72	78	139	115	67	60	85	82	54
邑 楽 町	408	24	30	21	26	48	54	39	38	33	49	18	28

第6表 県内への転出者数（平成24年10月～25年9月）

市町村別	総数	24年			25年								
		10月	11月	12月	1月	2月	3月	4月	5月	6月	7月	8月	9月
	人	人	人	人	人	人	人	人	人	人	人	人	人
県計	29,433	2,428	2,018	2,057	2,071	2,223	4,734	3,619	2,203	1,899	2,162	2,060	1,959
市部計	23,315	1,928	1,617	1,600	1,646	1,764	3,683	2,860	1,720	1,521	1,739	1,634	1,603
郡部計	6,118	500	401	457	425	459	1,051	759	483	378	423	426	356
前橋市	4,667	401	282	311	323	361	768	594	323	288	340	365	311
高崎市	4,432	357	335	323	288	353	697	538	332	301	293	320	295
桐生市	1,764	161	132	121	94	141	260	235	119	126	131	120	124
伊勢崎市	2,944	265	210	209	234	233	428	292	183	189	259	219	223
太田市	2,603	209	189	194	192	198	392	286	206	188	210	157	182
沼田市	756	51	55	48	44	32	152	125	61	34	56	44	54
館林市	867	67	69	45	51	77	178	106	50	47	62	55	60
渋川市	1,558	117	90	106	110	111	235	204	148	116	122	97	102
藤岡市	910	63	70	60	65	68	146	121	69	52	69	59	68
富岡市	758	82	46	57	71	59	112	110	45	36	44	59	37
安中市	826	49	66	61	56	38	141	116	70	57	55	55	62
みどり市	1,230	106	73	65	118	93	174	133	114	87	98	84	85
北群馬郡	895	83	52	65	62	75	145	106	64	42	62	78	61
榛東村	352	30	22	24	16	32	59	45	29	16	26	28	25
吉岡町	543	53	30	41	46	43	86	61	35	26	36	50	36
多野郡	90	2	3	12	3	8	21	20	9	1	4	4	3
上野村	42	1	2	3	3	2	12	6	7	0	3	2	1
神流町	48	1	1	9	0	6	9	14	2	1	1	2	2

市町村別	総 数	24年			25年								
		10月	11月	12月	1月	2月	3月	4月	5月	6月	7月	8月	9月
	人	人	人	人	人	人	人	人	人	人	人	人	人
甘 楽 郡	409	21	27	26	38	39	77	56	29	26	24	28	18
下仁田町	166	8	9	9	19	16	33	25	15	6	10	9	7
南 牧 村	63	1	4	2	4	5	14	17	2	4	6	1	3
甘 楽 町	180	12	14	15	15	18	30	14	12	16	8	18	8
吾 妻 郡	1,172	97	83	93	80	56	221	192	97	59	63	57	74
中之条町	343	39	20	18	20	12	76	46	22	22	19	25	24
長野原町	164	5	14	10	9	9	39	40	11	6	7	8	6
孺 恋 村	133	3	14	17	6	6	27	23	12	5	6	4	10
草 津 町	162	18	14	13	11	6	27	21	21	9	8	4	10
高 山 村	74	8	9	9	4	4	9	7	10	6	3	2	3
東吾妻町	296	24	12	26	30	19	43	55	21	11	20	14	21
利 根 郡	682	58	43	37	32	59	138	94	45	56	43	52	25
片 品 村	82	6	7	6	3	6	18	14	5	8	4	1	4
川 場 村	63	6	5	2	0	4	17	2	5	7	4	11	0
昭 和 村	116	14	9	2	5	10	33	12	9	9	6	6	1
みなかみ町	421	32	22	27	24	39	70	66	26	32	29	34	20
佐 波 郡	890	69	61	94	51	75	148	83	69	63	61	57	59
玉 村 町	890	69	61	94	51	75	148	83	69	63	61	57	59
邑 楽 郡	1,980	170	132	130	159	147	301	208	170	131	166	150	116
板 倉 町	153	11	8	17	10	12	34	15	13	5	11	12	5
明 和 町	123	9	16	8	10	7	28	13	9	5	7	8	3
千代田町	224	20	12	18	13	16	41	20	16	16	20	13	19
大 泉 町	1,042	89	71	60	86	83	146	124	95	78	75	64	71
邑 楽 町	438	41	25	27	40	29	52	36	37	27	53	53	18

第7表 県外からの転入者数（平成24年10月～25年9月）

市町村別	総数	24年			25年									
		10月	11月	12月	1月	2月	3月	4月	5月	6月	7月	8月	9月	
	人	人	人	人	人	人	人	人	人	人	人	人	人	人
県計	36,291	2,955	2,138	2,122	2,226	2,327	5,973	6,250	2,488	2,206	2,745	2,454	2,407	
市部計	30,030	2,486	1,767	1,692	1,868	1,933	5,079	5,097	2,052	1,784	2,245	2,032	1,995	
郡部計	6,261	469	371	430	358	394	894	1,153	436	422	500	422	412	
前橋市	5,990	493	355	282	359	324	1,072	1,178	416	351	412	344	404	
高崎市	7,658	604	386	381	401	479	1,374	1,563	500	423	597	470	480	
桐生市	1,451	118	91	78	104	128	244	221	112	89	85	99	82	
伊勢崎市	4,132	327	272	276	312	283	703	529	308	261	330	276	255	
太田市	5,277	459	296	357	349	359	732	759	371	362	402	431	400	
沼田市	562	46	35	26	24	27	133	111	27	42	39	30	22	
館林市	1,579	155	105	97	120	108	229	205	95	71	129	131	134	
渋川市	827	70	49	44	48	45	123	142	66	44	59	70	67	
藤岡市	857	54	58	50	54	66	152	141	48	53	64	61	56	
富岡市	593	58	34	40	37	38	157	79	30	20	38	28	34	
安中市	570	45	52	35	31	45	72	104	46	28	34	44	34	
みどり市	534	57	34	26	29	31	88	65	33	40	56	48	27	
北群馬郡	676	47	37	46	36	22	166	95	27	28	49	45	78	
榛東村	480	33	32	14	22	8	121	72	13	22	39	38	66	
吉岡町	196	14	5	32	14	14	45	23	14	6	10	7	12	
多野郡	52	2	2	2	1	4	9	15	4	5	2	3	3	
上野村	35	1	1	1	0	1	5	11	3	5	2	3	2	
神流町	17	1	1	1	1	3	4	4	1	0	0	0	1	

市町村別	総 数	24年			25年								
		10月	11月	12月	1月	2月	3月	4月	5月	6月	7月	8月	9月
	人	人	人	人	人	人	人	人	人	人	人	人	人
甘 楽 郡	191	18	13	11	7	13	27	36	7	15	16	15	13
下仁田町	54	4	9	5	4	5	2	13	2	2	4	2	2
南 牧 村	15	0	2	1	0	1	1	2	2	2	0	1	3
甘 楽 町	122	14	2	5	3	7	24	21	3	11	12	12	8
吾 妻 郡	1,256	78	54	84	65	54	187	309	88	76	113	80	68
中之条町	314	22	11	22	33	12	60	38	20	8	41	29	18
長野原町	121	10	4	5	3	6	25	18	8	9	14	9	10
嬬 恋 村	388	21	9	23	6	10	38	175	23	33	23	10	17
草 津 町	276	19	18	28	12	11	39	48	26	15	27	17	16
高 山 村	25	1	3	0	5	0	0	9	1	2	0	4	0
東吾妻町	132	5	9	6	6	15	25	21	10	9	8	11	7
利 根 郡	597	37	28	30	22	36	78	188	41	39	42	27	29
片 品 村	50	8	1	2	3	3	6	7	3	2	9	3	3
川 場 村	31	2	7	1	1	3	7	3	1	0	4	2	0
昭 和 村	213	6	2	6	0	16	31	124	6	8	2	8	4
みなかみ町	303	21	18	21	18	14	34	54	31	29	27	14	22
佐 波 郡	570	37	50	28	24	51	98	78	44	39	42	38	41
玉 村 町	570	37	50	28	24	51	98	78	44	39	42	38	41
邑 楽 郡	2,919	250	187	229	203	214	329	432	225	220	236	214	180
板 倉 町	267	24	19	29	20	11	35	43	10	28	25	8	15
明 和 町	194	18	8	11	14	11	31	50	5	11	15	7	13
千代田町	219	16	9	17	30	9	17	30	22	29	19	14	7
大 泉 町	1,816	168	121	135	112	144	172	264	159	116	156	145	124
邑 楽 町	423	24	30	37	27	39	74	45	29	36	21	40	21

第8表 県外への転出者数（平成24年10月～25年9月）

市町村別	総数	24年			25年									
		10月	11月	12月	1月	2月	3月	4月	5月	6月	7月	8月	9月	
	人	人	人	人	人	人	人	人	人	人	人	人	人	人
県計	35,596	2,540	1,763	2,233	2,001	2,167	8,418	4,680	2,274	2,234	2,395	2,551	2,340	
市部計	29,829	2,156	1,468	1,778	1,658	1,791	7,130	4,046	1,902	1,849	1,961	2,152	1,938	
郡部計	5,767	384	295	455	343	376	1,288	634	372	385	434	399	402	
前橋市	5,938	431	261	305	280	325	1,547	922	332	356	399	444	336	
高崎市	7,871	626	368	398	416	442	2,076	1,065	470	412	511	519	568	
桐生市	1,639	110	72	90	104	81	452	202	132	80	113	124	79	
伊勢崎市	3,786	270	193	238	243	251	756	446	270	258	281	301	279	
太田市	4,545	329	254	288	259	288	900	602	318	350	307	318	332	
沼田市	680	25	39	96	29	42	159	111	39	33	27	47	33	
館林市	1,756	98	101	141	103	133	301	206	116	135	130	161	131	
渋川市	927	72	41	53	59	62	224	156	61	55	46	60	38	
藤岡市	947	82	57	65	75	66	214	122	64	60	44	66	32	
富岡市	550	34	15	32	31	37	169	60	32	29	36	36	39	
安中市	654	45	35	46	29	35	196	82	33	48	34	36	35	
みどり市	536	34	32	26	30	29	136	72	35	33	33	40	36	
北群馬郡	635	40	19	36	35	40	210	58	31	34	61	29	42	
榛東村	416	27	8	26	15	23	153	21	16	23	51	16	37	
吉岡町	219	13	11	10	20	17	57	37	15	11	10	13	5	
多野郡	55	3	2	2	5	5	11	12	1	3	3	4	4	
上野村	40	2	2	2	4	4	8	8	1	0	1	4	4	
神流町	15	1	0	0	1	1	3	4	0	3	2	0	0	

市町村別	総 数	24年			25年								
		10月	11月	12月	1月	2月	3月	4月	5月	6月	7月	8月	9月
	人	人	人	人	人	人	人	人	人	人	人	人	人
甘 楽 郡	223	13	11	7	10	10	81	25	20	8	16	4	18
下仁田町	73	4	1	3	2	3	32	6	8	3	2	3	6
南 牧 村	20	1	0	0	3	0	5	2	1	3	4	0	1
甘 楽 町	130	8	10	4	5	7	44	17	11	2	10	1	11
吾 妻 郡	1,127	108	76	73	42	73	242	143	64	63	88	79	76
中之条町	284	19	15	16	12	18	62	33	10	16	24	44	15
長野原町	96	2	4	6	2	6	31	11	8	5	5	7	9
孺 恋 村	282	52	26	15	8	11	52	40	14	11	19	11	23
草 津 町	255	27	22	21	14	17	44	33	18	13	21	12	13
高 山 村	42	1	1	7	2	2	12	2	3	5	2	0	5
東吾妻町	168	7	8	8	4	19	41	24	11	13	17	5	11
利 根 郡	579	28	32	117	27	40	135	66	30	25	21	31	27
片 品 村	64	2	3	6	3	7	14	8	7	4	1	3	6
川 場 村	38	3	5	2	0	6	13	1	2	2	1	3	0
昭 和 村	196	7	3	98	10	9	34	15	3	4	6	1	6
みなかみ町	281	16	21	11	14	18	74	42	18	15	13	24	15
佐 波 郡	615	42	22	51	34	51	152	62	28	43	35	33	62
玉 村 町	615	42	22	51	34	51	152	62	28	43	35	33	62
邑 楽 郡	2,533	150	133	169	190	157	457	268	198	209	210	219	173
板 倉 町	263	18	14	7	38	10	61	30	23	15	11	22	14
明 和 町	222	11	9	20	25	21	44	24	11	17	18	16	6
千代田町	180	5	11	19	17	14	29	16	12	13	19	16	9
大 泉 町	1,450	89	79	96	80	80	221	155	120	147	130	134	119
邑 楽 町	418	27	20	27	30	32	102	43	32	17	32	31	25

第9表 出生者数（平成24年10月～25年9月）

市町村別	総数	24年			25年								
		10月	11月	12月	1月	2月	3月	4月	5月	6月	7月	8月	9月
	人	人	人	人	人	人	人	人	人	人	人	人	人
県計	15,259	1,402	1,298	1,203	1,297	1,207	1,150	1,250	1,271	1,137	1,356	1,374	1,314
市部計	13,338	1,237	1,129	1,043	1,137	1,046	1,014	1,109	1,087	980	1,187	1,215	1,154
郡部計	1,921	165	169	160	160	161	136	141	184	157	169	159	160
前橋市	2,690	229	216	204	259	211	217	207	225	212	229	249	232
高崎市	3,093	290	274	250	250	255	219	246	271	213	275	275	275
桐生市	665	56	53	59	40	54	64	58	54	49	61	48	69
伊勢崎市	1,959	180	179	161	175	159	139	159	141	150	180	168	168
太田市	2,010	202	148	164	165	152	142	177	167	150	171	184	188
沼田市	364	42	39	18	33	22	33	35	31	28	30	32	21
館林市	567	57	61	43	45	41	46	45	49	32	47	57	44
渋川市	509	49	40	36	34	47	40	47	34	36	40	61	45
藤岡市	405	30	31	37	41	22	29	39	35	33	34	43	31
富岡市	348	33	21	17	28	31	30	39	30	21	42	29	27
安中市	326	31	27	25	30	28	20	30	21	22	37	29	26
みどり市	402	38	40	29	37	24	35	27	29	34	41	40	28
北群馬郡	293	30	32	23	25	27	20	13	34	17	26	20	26
榛東村	98	12	13	9	6	10	4	6	12	8	9	5	4
吉岡町	195	18	19	14	19	17	16	7	22	9	17	15	22
多野郡	8	0	0	0	1	2	1	1	0	1	2	0	0
上野村	8	0	0	0	1	2	1	1	0	1	2	0	0
神流町	0	0	0	0	0	0	0	0	0	0	0	0	0

市町村別	総数	24年			25年								
		10月	11月	12月	1月	2月	3月	4月	5月	6月	7月	8月	9月
	人	人	人	人	人	人	人	人	人	人	人	人	人
甘楽郡	102	11	11	10	7	11	12	7	12	4	5	4	8
下仁田町	28	3	2	2	1	5	4	3	1	1	2	2	2
南牧村	2	0	0	1	1	0	0	0	0	0	0	0	0
甘楽町	72	8	9	7	5	6	8	4	11	3	3	2	6
吾妻郡	313	21	26	30	27	25	19	26	26	39	23	26	25
中之条町	89	5	6	12	5	8	7	13	11	9	3	3	7
長野原町	32	2	3	3	1	4	3	0	2	5	2	5	2
嬭恋村	61	5	3	5	11	7	0	8	3	5	6	4	4
草津町	39	4	1	3	2	2	1	1	4	10	6	3	2
高山村	28	2	2	2	2	2	2	1	3	1	1	6	4
東吾妻町	64	3	11	5	6	2	6	3	3	9	5	5	6
利根郡	202	20	20	21	14	14	15	12	21	20	17	16	12
片品村	18	0	6	2	1	1	0	1	3	2	1	1	0
川場村	25	2	3	5	2	1	3	2	1	2	2	1	1
昭和村	50	5	5	6	3	7	2	4	2	5	6	4	1
みなかみ町	109	13	6	8	8	5	10	5	15	11	8	10	10
佐波郡	240	18	10	22	26	18	21	24	15	15	30	20	21
玉村町	240	18	10	22	26	18	21	24	15	15	30	20	21
邑楽郡	763	65	70	54	60	64	48	58	76	61	66	73	68
板倉町	81	7	8	4	5	8	6	6	7	12	3	7	8
明和町	69	4	8	3	6	3	2	6	5	5	8	13	6
千代田町	100	9	6	11	13	11	4	9	8	6	7	8	8
大泉町	350	29	37	27	25	27	26	24	42	22	31	32	28
邑楽町	163	16	11	9	11	15	10	13	14	16	17	13	18

第10表 死亡者数（平成24年10月～25年9月）

市町村別	総数	24年			25年								
		10月	11月	12月	1月	2月	3月	4月	5月	6月	7月	8月	9月
	人	人	人	人	人	人	人	人	人	人	人	人	人
県計	21,575	1,784	1,801	1,924	2,421	1,902	1,825	1,718	1,820	1,434	1,689	1,644	1,613
市部計	17,970	1,507	1,491	1,594	2,004	1,612	1,503	1,413	1,522	1,182	1,410	1,389	1,343
郡部計	3,605	277	310	330	417	290	322	305	298	252	279	255	270
前橋市	3,522	311	286	309	404	320	301	267	340	215	260	261	248
高崎市	3,641	302	285	358	358	351	283	255	318	232	316	292	291
桐生市	1,719	148	152	156	211	158	128	146	138	103	126	123	130
伊勢崎市	1,872	170	146	158	204	153	161	150	144	124	153	163	146
太田市	2,008	163	186	192	219	175	183	183	154	128	143	148	134
沼田市	653	45	65	58	60	56	65	55	51	43	49	53	53
館林市	801	66	67	66	114	64	62	48	66	72	55	60	61
渋川市	997	78	68	90	103	105	77	84	88	66	79	83	76
藤岡市	767	64	61	51	95	72	64	61	71	54	58	56	60
富岡市	680	52	68	47	90	56	63	51	41	50	65	44	53
安中市	830	65	63	70	94	70	73	71	75	62	70	70	47
みどり市	480	43	44	39	52	32	43	42	36	33	36	36	44
北群馬郡	313	19	21	26	40	22	30	32	25	14	28	24	32
榛東村	128	8	12	9	16	5	13	16	11	5	10	11	12
吉岡町	185	11	9	17	24	17	17	16	14	9	18	13	20
多野郡	98	5	10	7	8	7	11	4	11	6	11	8	10
上野村	23	1	2	2	1	0	4	2	4	1	4	1	1
神流町	75	4	8	5	7	7	7	2	7	5	7	7	9

市町村別	総 数	24年			25年								
		10月	11月	12月	1月	2月	3月	4月	5月	6月	7月	8月	9月
	人	人	人	人	人	人	人	人	人	人	人	人	人
甘 楽 郡	437	28	33	39	55	31	35	27	42	43	38	29	37
下仁田町	203	12	15	23	30	8	20	10	21	22	12	14	16
南 牧 村	57	5	3	6	5	5	3	5	4	6	7	3	5
甘 楽 町	177	11	15	10	20	18	12	12	17	15	19	12	16
吾 妻 郡	824	79	81	83	97	66	64	67	61	61	62	55	48
中之条町	259	25	31	20	39	24	17	19	19	21	12	18	14
長野原町	72	6	6	6	10	2	4	4	5	9	8	9	3
孺 恋 村	113	14	13	13	10	8	13	11	10	5	9	4	3
草 津 町	97	10	9	12	12	10	8	6	10	7	5	3	5
高 山 村	58	7	5	7	3	3	3	6	5	4	5	6	4
東吾妻町	225	17	17	25	23	19	19	21	12	15	23	15	19
利 根 郡	576	43	59	54	81	35	58	58	43	35	42	37	31
片 品 村	73	5	6	6	11	5	4	13	7	2	5	2	7
川 場 村	59	7	7	4	6	1	10	4	6	2	5	3	4
昭 和 村	117	8	11	15	18	8	11	8	8	10	9	6	5
みなかみ町	327	23	35	29	46	21	33	33	22	21	23	26	15
佐 波 郡	276	20	23	25	21	27	27	20	28	20	18	26	21
玉 村 町	276	20	23	25	21	27	27	20	28	20	18	26	21
邑 楽 郡	1,081	83	83	96	115	102	97	97	88	73	80	76	91
板 倉 町	229	22	16	22	25	25	19	21	16	11	15	16	21
明 和 町	134	11	9	7	19	8	14	14	15	6	7	9	15
千代田町	131	10	11	10	11	16	13	13	8	11	9	9	10
大 泉 町	329	24	23	37	36	32	23	32	23	29	26	22	22
邑 楽 町	258	16	24	20	24	21	28	17	26	16	23	20	23

第11表 都道府県別転入者数（平成24年10月～25年9月）

都道府県別	総数	24年			25年								
		10月	11月	12月	1月	2月	3月	4月	5月	6月	7月	8月	9月
総数	36,291	2,955	2,138	2,122	2,226	2,327	5,973	6,250	2,488	2,206	2,745	2,454	2,407
北海道	704	50	38	43	27	44	145	164	47	49	29	41	27
青森	293	20	19	6	10	10	71	77	22	15	15	14	14
岩手	247	24	8	6	11	19	39	75	14	13	18	9	11
宮城	502	51	30	26	25	19	99	109	28	17	30	33	35
秋田	212	22	13	13	20	5	36	43	10	15	7	13	15
山形	240	12	6	13	16	11	56	71	16	6	11	9	13
福島	563	49	31	39	20	21	103	125	41	34	51	23	26
茨城	1,354	125	63	79	75	87	276	242	83	67	87	77	93
栃木	2,864	224	197	184	208	217	421	415	218	170	200	231	179
埼玉	6,095	493	354	362	384	428	891	838	452	378	548	491	476
千葉県	1,784	144	106	114	101	106	329	311	114	111	133	108	107
東京都	5,167	386	360	311	307	379	881	829	347	324	379	347	317
神奈川県	2,633	222	176	158	154	198	438	421	194	164	199	163	146
新潟	1,198	76	78	42	58	51	254	315	63	49	70	71	71
富山	135	6	7	4	3	14	29	39	5	10	6	10	2
石川	187	10	17	4	4	9	58	41	9	9	5	7	14
福井	50	6	1	4	0	5	7	8	7	4	2	5	1
山梨	280	20	24	6	10	27	61	66	23	7	17	6	13
長野	1,270	121	74	53	65	74	224	280	89	62	100	55	73
岐阜	175	12	7	11	15	13	20	48	13	10	6	8	12
静岡県	762	65	42	41	44	40	162	120	51	24	54	71	48
愛知県	812	85	42	45	67	56	122	152	68	49	43	38	45
三重	220	20	12	9	11	16	25	44	23	14	18	13	15
滋賀	178	7	12	10	9	9	23	42	9	13	14	12	18
京都	198	23	12	10	20	13	15	41	17	9	15	8	15
大阪	530	30	37	38	36	28	83	97	50	27	39	27	38
兵庫	356	39	13	23	14	29	59	59	36	15	21	21	27
奈良	114	12	2	7	3	10	25	22	9	3	4	9	8
和歌山	32	4	1	1	3	0	2	9	3	0	4	3	2
鳥取	26	4	0	0	3	1	6	9	0	0	0	2	1
島根	48	3	0	1	3	1	9	10	1	2	4	2	12
岡山	108	6	6	3	7	10	16	21	2	7	12	12	6
広島	157	6	10	2	16	14	26	49	12	2	3	8	9
山口	71	5	1	0	3	3	5	30	9	3	3	3	6
徳島	35	0	0	1	5	1	10	6	4	0	1	1	6
香川	72	18	2	1	2	2	7	13	5	2	5	4	11
愛媛	82	3	3	5	0	8	23	15	8	6	2	6	3
高知	34	2	0	1	0	0	13	14	1	3	0	0	0
福岡	405	39	8	6	21	16	83	83	25	32	30	30	32
佐賀	59	2	5	2	1	1	11	22	4	3	4	1	3
長崎	88	4	3	3	1	10	13	26	1	5	2	17	3
熊本	133	6	6	3	3	5	24	22	12	23	10	8	11
大分	62	8	3	5	3	3	10	6	7	9	1	4	3
宮崎	44	3	1	3	5	1	4	14	1	2	5	2	3
鹿児島	85	3	7	2	2	3	20	24	5	3	3	9	4
沖縄	189	14	17	6	11	7	36	41	16	10	2	17	12
国外	5,438	471	284	416	420	303	703	742	314	426	533	405	421

第12表 都道府県別転出者数（平成24年10月～25年9月）

都道府県別	総数	24年			25年								
		10月	11月	12月	1月	2月	3月	4月	5月	6月	7月	8月	9月
総数	35,596	2,540	1,763	2,233	2,001	2,167	8,418	4,680	2,274	2,234	2,395	2,551	2,340
北海道	571	51	27	26	35	25	151	88	29	36	29	41	33
青森	212	25	10	19	7	15	29	33	12	11	15	17	19
岩手	193	18	10	6	4	12	41	41	9	11	19	12	10
宮城	488	36	38	21	36	37	105	64	34	25	32	37	23
秋田	167	17	14	8	11	10	36	17	14	9	7	12	12
山形	194	13	14	5	9	19	59	25	9	9	6	8	18
福島	531	43	21	30	41	37	113	80	41	35	18	27	45
茨城	1,170	110	62	49	45	63	254	179	61	89	91	68	99
栃木	2,777	198	155	180	209	189	497	347	192	168	244	209	189
埼玉	7,117	489	410	447	438	435	1,698	850	480	466	480	504	420
千葉県	1,882	114	94	101	87	141	483	269	108	111	124	121	129
東京都	6,759	425	286	318	372	428	1,958	987	391	377	377	427	413
神奈川県	2,944	176	110	165	133	150	931	373	174	195	161	183	193
新潟	894	67	42	52	33	51	228	144	40	63	61	55	58
富山	96	3	2	6	2	2	17	24	4	8	9	5	14
石川	170	5	3	1	5	12	63	25	12	13	9	10	12
福井	67	11	2	2	1	3	21	10	5	2	2	0	8
山梨	196	4	4	13	8	11	55	46	7	12	12	12	12
長野	1,113	76	66	76	60	82	300	148	63	50	58	51	83
岐阜	152	15	14	3	15	8	26	8	17	6	9	14	17
静岡県	651	39	13	25	30	57	194	62	51	48	42	46	44
愛知県	762	65	35	41	35	44	190	91	53	47	65	43	53
三重	189	10	10	11	6	8	40	15	17	12	24	20	16
滋賀	125	13	10	7	1	1	23	16	10	12	12	7	13
京都	262	20	14	14	16	19	78	43	11	8	13	10	16
大阪	580	46	32	28	26	29	131	101	49	33	29	52	24
兵庫	297	29	6	27	18	16	59	56	18	13	26	13	16
奈良	82	9	3	9	6	3	19	17	7	3	1	3	2
和歌山	41	0	3	2	0	3	9	10	1	1	5	4	3
鳥取	15	0	2	0	0	0	2	3	3	0	1	4	0
島根	33	4	1	2	3	0	4	6	2	3	2	1	5
岡山	139	15	11	7	5	6	15	18	23	8	9	15	7
広島	169	12	5	8	9	13	46	27	15	5	7	14	8
山口	49	2	3	6	6	1	10	0	2	4	4	5	6
徳島	31	3	2	0	5	0	2	7	1	5	3	3	0
香川	53	9	1	6	2	2	9	13	2	3	1	3	2
愛媛	72	5	4	2	4	1	21	9	1	3	6	7	9
高知	28	7	0	3	0	1	7	3	0	1	0	4	2
福岡	327	19	15	15	24	17	79	32	14	25	15	35	37
佐賀	31	5	0	1	2	1	7	3	3	3	0	0	6
長崎	60	3	1	5	1	3	7	25	3	2	5	3	2
熊本	118	11	5	9	4	3	20	8	6	26	6	13	7
大分	34	3	1	4	2	1	11	4	2	3	2	1	0
宮崎	76	11	3	4	5	2	19	19	0	6	1	0	6
鹿児島	81	11	4	9	1	4	11	12	6	4	5	6	8
沖縄	159	8	11	14	6	14	27	22	14	6	9	15	13
国外	3,439	285	184	446	233	188	313	300	258	254	339	411	228

付表 1 県内市町村間の転入・転出者数一覧表（総数・平成24年10月～25年9月）

	前橋市	高崎市	桐生市	伊勢崎市	太田市	沼田市	館林市	渋川市	藤岡市	富岡市	安中市	みどり市	榛東村	吉岡町	上野村	神流町	下仁田町	南牧村
前橋市		1,418	241	842	237	139	49	523	150	76	107	140	90	201	4	3	7	5
高崎市	1,699		107	384	213	138	47	324	426	335	433	69	147	89	9	11	47	16
桐生市	201	74		184	277	15	22	19	16	7	14	528	5	5			4	
伊勢崎市	922	402	309		684	41	52	103	75	22	31	172	11	36		3	5	1
太田市	296	207	330	707		31	196	40	31	25	15	234	5	9	1	2	5	6
沼田市	102	77	11	34	14		2	79	2	2	11	7	4	14			1	
館林市	55	40	24	70	169	1		10	7		9	14					1	
渋川市	311	213	20	64	27	108	5		13	14	3	11	35	85		1	3	
藤岡市	94	460	6	56	25	10	7	23		32	19	9	2	8	4	21	1	1
富岡市	72	234	7	24	15	9	7	12	34		95	7		4	4	3	70	16
安中市	90	383	9	21	11	7	1	12	17	103		3	6	3	7		13	5
みどり市	113	45	605	146	183	10	7	12	11	1	4		1	13			1	1
榛東村	55	140	1	15	4	1	3	33	3	1	6			27				
吉岡町	207	132	14	19	5	33	5	237	1	7	5	3	31		1			
上野村	4	5	1	1	1				6	1								
神流町	3	6		1	1				10		1					6		
下仁田町	13	23	1	4				1	1	31	8			1				5
南牧村	3	3		1	1		4		1	5	1							
甘楽町	8	71	1	6				1	3	60	31	1	1	1			5	6
中之条町	31	38	4	7	6	4		29	1	1	1	1	1	10	4		1	
長野原町	16	13		6	2			4	2		2			3				
嬭恋村	24	9			6			4	2	2	1		1					
草津町	18	24	4	2	5	3	1	11		7	1	1	1	6				
高山村	5	6		2	1	8		7	1		2	4		1				1
東吾妻町	20	46	1	9	5	6	1	27		3		2	2	9				
片品村	8	4	1	7	4	12		2	1			2						
川場村	1	5	1	3	3	38			1	1				1				
昭和村	17	8		4	4	48	1	3					1	1				
みなかみ町	36	30	1	7	8	81	1	14	1		2	2	1	6				
玉村町	177	266	18	172	18	7	5	8	89	18	19	6	1	8	2	1	2	
板倉町	5		1	2	5	1	85						2					
明和町		5	2	3	12		108	5		1								
千代田町	10	6	8	16	35	1	46	2		1	3	1						
大泉町	40	26	25	104	523	3	99	11	3	2	2	6	2	2		1		
邑楽町	11	13	11	21	99	1	113	2	2			7	2					
転出計	4,667	4,432	1,764	2,944	2,603	756	867	1,558	910	758	826	1,230	352	543	42	48	166	63

甘 棠 町	中 之 条 町	長 野 原 町	孺 恋 村	草 津 町	高 山 村	東 吾 妻 町	片 品 村	川 場 村	昭 和 村	み な か み 町	玉 村 町	板 倉 町	明 和 町	千 代 田 町	大 泉 町	邑 楽 町	転 入 計	
15	52	27	22	38	17	56	11	6	9	62	218	2	7	7	31	16	4,828	前橋市
76	57	24	21	33	10	55	11	4	20	43	223	7	1	2	26	12	5,119	高崎市
2	7	2	3	2		2		1	2	1	8	1	1	1	24	15	1,443	桐生市
6	11	7	5	11	3	14	5	3	3	11	247	4	6	13	105	22	3,345	伊勢崎市
5	7	6	7	10	1	3		1		15	35	17	13	53	573	136	3,022	太田市
	9	5	4	3	10	4	30	31	52	177	5		1	2	2	1	696	沼田市
	4	1					1				3	98	62	35	67	110	781	館林市
	53	9	11	13	15	67	5	2	12	45	12		1	3	5	3	1,169	渋川市
9	10	2	1	1	3	2	1		1	4	77			1	6	2	898	藤岡市
48	2		3	4	1	2				1	7		4		4	1	690	富岡市
5	4	4	2	2		5	1	1		4	10				6		735	安中市
	2						1		6	4	3		1	1	13	3	1,187	みどり市
1	4	3		3	3	1		3		8							315	榛東村
	19	10	3	2		12	1	1	3	10	4			1	2		768	吉岡町
																	21	上野村
1																	29	神流町
4							1			1	3						97	下仁田町
3																5	27	南牧村
															1		196	甘楽町
2		5	6	5	6	54	1	3		7				2	4		234	中之条町
	8		23	10	2		1			1							93	長野原町
	10	22		16		2								1	1		101	孺恋村
	8	19	11			6				7	5						140	草津町
	7	1	1			3	1		1	3	2				5		62	高山村
	62	9	7	6	2		1		3	1	8						230	東吾妻町
		2	1			1		3	1	2	2						53	片品村
						1	2		1	3							61	川場村
						1	1	2		10	2				1		104	昭和村
	1	3				1	6	2							1		204	みなかみ町
1	1	1	1	3	1	2			1	1					4	1	834	玉村町
1									1				6		1	5	115	板倉町
	1											10		2	7	5	161	明和町
1	2										1	7	6		63	24	233	千代田町
	1	2	1			2					15	3	6	78		77	1,034	大泉町
	1						1					4	8	22	90		408	邑楽町
180	343	164	133	162	74	296	82	63	116	421	890	153	123	224	1,042	438	29,433	

付表 1 県内市町村間の転入・転出者数一覧表（男・平成24年10月～25年9月）

	前橋市	高崎市	桐生市	伊勢崎市	太田市	沼田市	館林市	渋川市	藤岡市	富岡市	安中市	みどり市	榛東村	吉岡町	上野村	神流町	下仁田町	南牧村
前橋市		695	134	422	147	80	29	273	78	33	52	76	54	93	2	2	2	3
高崎市	845		56	195	116	67	24	154	205	162	206	35	83	48	6	4	26	6
桐生市	102	36		98	144	9	11	9	7	5	7	248	2	2			2	
伊勢崎市	484	192	172		370	16	33	58	42	10	15	85	7	18		3	1	
太田市	170	112	176	356		17	101	24	18	14	11	114	4	4		2	2	3
沼田市	58	44	6	20	10			33	1	1	4	5	2	9				
館林市	35	25	12	25	85			6	3		5	9						
渋川市	146	113	9	29	15	49	3		6	5	1	7	19	41		1	2	
藤岡市	48	236	4	34	11	2	3	11		12	11	6	2	7	3	12		
富岡市	33	122	5	12	9	6	3	2	14		49	3		1	2	1	34	7
安中市	44	194	8	12	9	3	1	6	9	56		1	1	2	4		4	3
みどり市	54	20	306	74	103	6	4	8	4	1	2		1	4			1	
榛東村	29	74		9	3		1	16	1		4			16				
吉岡町	104	61	7	9	4	13	4	109	1	3	5		14		1			
上野村	4	3		1	1				1	1						1		
神流町	1	5		1	1				5		1							
下仁田町	7	12	1	3					1	15	4			1				4
南牧村	2				1		2			3								
甘楽町	6	36						1	1	25	15						2	1
中之条町	18	20	2	3	1	3		15	1	1	1	1	1	5	1			
長野原町	11	8		4	2			2	2		2			1				
嬭恋村	11	5			4			1	1	1			1					
草津町	8	13	2		3	2		2		4		1	1	3				
高山村	2	3		1	1	4		3	1		1	3		1				1
東吾妻町	13	21		5	3	3		11		2		1	1	6				
片品村	6	4		4	4	6		1										
川場村	1	5		3		16								1				
昭和村	8	4		3	1	25		1						1				
みなかみ町	19	17	1	2	5	36		5			1	1	1	2				
玉村町	91	133	9	88	10	3	3	4	45	10	7	4		5	1		1	
板倉町	2		1	1	4	1	41											
明和町		4	1	2	5		50	1		1								
千代田町	6	6	5	8	18	1	22				1	1						
大泉町	28	12	5	60	291	1	48	10	1	1	1	2	2	2		1		
邑楽町	7	5	4	13	50		58	2	2			3						
転出計	2,403	2,240	926	1,497	1,431	369	441	768	450	366	406	606	196	273	21	27	77	28

甘 棠 町	中 之 条 町	長 野 原 町	孺 恋 村	草 津 町	高 山 村	東 吾 妻 町	片 品 村	川 場 村	昭 和 村	み な か み 町	玉 村 町	板 倉 町	明 和 町	千 代 田 町	大 泉 町	邑 楽 町	転 入 計	
12	21	17	13	18	10	23	6	3	4	27	100	2	6	7	19	13	2,476	前橋市
34	27	11	9	18	3	27	7	1	10	22	115	5	1	1	11	8	2,548	高崎市
1	2	2	2	1					2		2				15	10	719	桐生市
2	5	2	4	6	2	8	3	2		3	130	2	2	8	65	16	1,766	伊勢崎市
3	2	4	2	5	1	3		1		10	18	11	6	26	333	80	1,633	太田市
	5	3	2	1	6	1	11	15	26	83	5			1	1	1	354	沼田市
	2	1									1	47	28	17	36	50	387	館林市
	30	3	5	7	7	28	1	1	7	19	5			1	4	1	565	渋川市
2	6	2	1		1	1				2	36			1	1	1	456	藤岡市
21	2		2	3						1	6		3		3	1	345	富岡市
2	3	3	1	1		4	1	1		2	6				1		382	安中市
	1								3	3	2		1	1	8	3	610	みどり市
	2	3		1	1			2		6							168	榛東村
	10	5	1			6		1	2	7	1			1			369	吉岡町
																	12	上野村
																	15	神流町
1							1				2						52	下仁田町
																3	11	南牧村
																	87	甘棠町
1		3	1	5	3	18	1	2		2					3		112	中之条町
	4		8	6	1		1			1							53	長野原町
	3	8		5		1											41	孺恋村
	3	14	5			2				4	1						68	草津町
	4					1				2	2				1		31	高山村
	16	4	2	4	1		1		1	1	4						100	東吾妻町
		1	1			1		2	1		2						33	片品村
										1							27	川場村
							1	1		4	1				1		51	昭和村
		1					1	2							1		95	みなかみ町
		1	1	3											3		422	玉村町
1													3		1	2	57	板倉町
	1											2		1	3	2	73	明和町
1												4	3		33	13	122	千代田町
	1	1	1			1					9	1	4	41		36	560	大泉町
	1												4	8	45		202	邑楽町
81	151	89	61	84	36	125	35	34	56	200	448	74	61	114	588	240	15,002	

付表 1 県内市町村間の転入・転出者数一覧表（女・平成24年10月～25年9月）

	前橋市	高崎市	桐生市	伊勢崎市	太田市	沼田市	館林市	渋川市	藤岡市	富岡市	安中市	みどり市	榛東村	吉岡町	上野村	神流町	下仁田町	南牧村
前橋市		723	107	420	90	59	20	250	72	43	55	64	36	108	2	1	5	2
高崎市	854		51	189	97	71	23	170	221	173	227	34	64	41	3	7	21	10
桐生市	99	38		86	133	6	11	10	9	2	7	280	3	3			2	
伊勢崎市	438	210	137		314	25	19	45	33	12	16	87	4	18			4	1
太田市	126	95	154	351		14	95	16	13	11	4	120	1	5	1		3	3
沼田市	44	33	5	14	4		2	46	1	1	7	2	2	5			1	
館林市	20	15	12	45	84	1		4	4		4	5					1	
渋川市	165	100	11	35	12	59	2		7	9	2	4	16	44			1	
藤岡市	46	224	2	22	14	8	4	12		20	8	3		1	1	9	1	1
富岡市	39	112	2	12	6	3	4	10	20		46	4		3	2	2	36	9
安中市	46	189	1	9	2	4		6	8	47		2	5	1	3		9	2
みどり市	59	25	299	72	80	4	3	4	7		2			9				1
榛東村	26	66	1	6	1	1	2	17	2	1	2			11				
吉岡町	103	71	7	10	1	20	1	128		4		3	17					
上野村		2	1						5									
神流町	2	1							5							5		
下仁田町	6	11		1				1		16	4							1
南牧村	1	3		1			2		1	2	1							
甘楽町	2	35	1	6					2	35	16	1	1	1			3	5
中之条町	13	18	2	4	5	1		14						5	3		1	
長野原町	5	5		2				2						2				
嬭恋村	13	4			2			3	1	1	1							
草津町	10	11	2	2	2	1	1	9		3	1			3				
高山村	3	3		1		4		4			1	1						
東吾妻町	7	25	1	4	2	3	1	16		1		1	1	3				
片品村	2		1	3		6		1	1			2						
川場村			1		3	22			1	1								
昭和村	9	4		1	3	23	1	2					1					
みなかみ町	17	13		5	3	45	1	9	1		1	1		4				
玉村町	86	133	9	84	8	4	2	4	44	8	12	2	1	3	1	1	1	
板倉町	3			1	1		44						2					
明和町		1	1	1	7		58	4										
千代田町	4		3	8	17		24	2		1	2							
大泉町	12	14	20	44	232	2	51	1	2	1	1	4						
邑楽町	4	8	7	8	49	1	55					4	2					
転出計	2,264	2,192	838	1,447	1,172	387	426	790	460	392	420	624	156	270	21	21	89	35

甘 柴 町	中 之 条 町	長 野 原 町	孺 恋 村	草 津 町	高 山 村	東 吾 妻 町	片 品 村	川 場 村	昭 和 村	み な か み 町	玉 村 町	板 倉 町	明 和 町	千 代 田 町	大 泉 町	邑 楽 町	転 入 計	
3	31	10	9	20	7	33	5	3	5	35	118		1		12	3	2,352	前橋市
42	30	13	12	15	7	28	4	3	10	21	108	2		1	15	4	2,571	高崎市
1	5		1	1		2		1		1	6	1	1	1	9	5	724	桐生市
4	6	5	1	5	1	6	2	1	3	8	117	2	4	5	40	6	1,579	伊勢崎市
2	5	2	5	5						5	17	6	7	27	240	56	1,389	太田市
	4	2	2	2	4	3	19	16	26	94			1	1	1		342	沼田市
	2						1				2	51	34	18	31	60	394	館林市
	23	6	6	6	8	39	4	1	5	26	7		1	2	1	2	604	渋川市
7	4			1	2	1	1		1	2	41				5	1	442	藤岡市
27			1	1	1	2					1		1		1		345	富岡市
3	1	1	1	1		1				2	4				5		353	安中市
	1						1		3	1	1				5		577	みどり市
1	2			2	2	1		1		2							147	榛東村
	9	5	2	2		6	1		1	3	3				2		399	吉岡町
																	9	上野村
1																	14	神流町
3										1	1						45	下仁田町
3																2	16	南牧村
															1		109	甘楽町
1		2	5		3	36		1		5				2	1		122	中之条町
	4		15	4	1												40	長野原町
	7	14		11		1								1	1		60	孺恋村
	5	5	6			4				3	4						72	草津町
	3	1	1			2	1		1	1					4		31	高山村
	46	5	5	2	1				2		4						130	東吾妻町
		1						1		2							20	片品村
						1	2		1	2							34	川場村
						1		1		6	1						53	昭和村
	1	2				1	5										109	みなかみ町
1	1				1	2			1	1					1	1	412	玉村町
									1				3			3	58	板倉町
												8		1	4	3	88	明和町
	2										1	3	3		30	11	111	千代田町
		1				1					6	2	2	37		41	474	大泉町
							1					4	4	14	45		206	邑楽町
99	192	75	72	78	38	171	47	29	60	221	442	79	62	110	454	198	14,431	

付表2 市町村別県外からの転入者数一覧表（総数・平成24年10月～25年9月）

	北海道	青森県	岩手県	宮城県	秋田県	山形県	福島県	茨城県	栃木県	埼玉県	千葉県	東京都	神奈川県	新潟県	富山県	石川県	福井県	山梨県	長野県	岐阜県	静岡県	愛知県	三重県	滋賀県	
前橋市	126	30	42	104	27	36	92	175	292	800	286	1,000	429	237	32	37	9	54	212	26	113	133	14	17	
高崎市	176	41	72	122	54	69	145	272	311	1,273	403	1,306	700	393	45	42	10	82	373	30	191	175	20	49	
桐生市	14	17	13	10	5	7	29	41	192	201	72	229	99	31	2	3	4	10	26	6	17	18	9	9	
伊勢崎市	62	46	21	53	21	21	62	172	231	756	161	407	284	82	22	23	7	33	181	28	106	119	72	28	
太田市	115	59	36	81	43	25	86	234	841	919	271	598	290	90	14	33	6	33	99	46	106	108	38	42	
沼田市	13	4	2	4		1	11	14	32	93	30	98	48	42	3	4		1	21	3	5	4	3	1	
館林市	24	8	5	14	11	3	17	81	260	318	105	183	120	22	2	2	2	7	25	1	33	34	5		
洪川市	7	7	4	6	6	1	5	16	25	126	55	152	66	22	3	8	1	5	36	3	5	47	1	7	
藤岡市	7	3	2	16	6	1	9	24	24	244	40	183	57	27		5		6	20	1	19	9	4	1	
富岡市	11	2	2	3	4	9	16	19	28	97	30	99	33	6	2	4		1	28	1	10	13	3	3	
安中市	16	1	5	8	4	1	11	19	16	97	30	106	47	25	3	4	2	6	23	3	5	5	1	4	
みどり市	9	2	4	4		4	8	23	73	106	23	65	39	11		6		3	19	1	9	3	3	1	
榛東村	5		2	3		13	2	18	22	71	14	41	34	98		5	1	3	48		50	3	1		
吉岡町	6	1		1		1	7	8	4	31	5	43	22	7				1	1	1	3	7	4		
上野村	1						1			12	3	7	5	1								2			
神流町									1	8	1	5		1							1				
下仁田町								4		9	6	12	5					1	2	6		2			
南牧村			2			1				7	1		2												
甘楽町		1		1		1	5	6	4	18	4	28	12	1		1			3		1	2			
中之条町	3	8	1	2	1	1	1	7	6	24	10	45	18	14		1		4	2		4	1	1	1	
長野原町	3		3			2		3	7	9	7	20	7						14		1	8			
嬭恋村	3	2		3	1		6	10	11	29	17	56	13	3	1			2	24	1	6	4		1	
草津町	12	21	2	4	1	4	3	7	10	25	15	43	31	8				5	17	1	11	4	2	3	
高山村										10	1	4	2												
東吾妻町	1				1	2		13	6	19	9	18	6	2	1				3	3	3	4	2	1	
片品村	2							6		12	4	10	5						3				1		
川場村	1			3		1	1	1		1		9	5	7											
昭和村			1			1		2	4	26	22	16	15	9					2		2				
みなかみ町	10	1	1	8	2	1	2	7	13	60	6	51	28	18				4	7	1	1	4		2	
玉村町	8	3	7	11	6	4	8	13	34	103	25	79	33	13	1	5	3	1	16		10	8	1		
板倉町	5			3		3	1	31	53	55	18	22	22	5				2	6		5	3	1		
明和町	1	1	2	4	1	2	8	6	33	43	12	35	16	1						2	1	1	1	1	
千代田町	2		1	2		1	5	9	33	55	10	27	15					1	2		1	5	5		
大泉町	54	31	15	27	16	24	19	102	210	373	59	122	86	19	2	4	2	9	54	10	36	78	19	6	
邑楽町	7	4	2	5	2		3	11	88	65	29	48	39	3	2		3	6	3	1	7	8	9	1	
県計	704	293	247	502	212	240	563	1,354	2,864	6,095	1,784	5,167	2,633	1,198	135	187	50	280	1,270	175	762	812	220	178	

京都府	大阪府	兵庫県	奈良県	和歌山県	鳥取県	島根県	岡山県	広島県	山口県	徳島県	香川県	愛媛県	高知県	福岡県	佐賀県	長崎県	熊本県	大分県	宮崎県	鹿児島県	沖縄県	国外	転入計	
41	79	58	22	5	10	7	25	34	23	9	27	20	2	71	10	19	19	18	7	22	22	1,117	5,990	前橋市
55	142	123	31	8	4	8	26	32	10	5	19	21	13	109	13	21	16	17	20	25	30	556	7,658	高崎市
7	19	10	4	4	1	2	6	8	1	3	1	1	5	7	3	2	24		2	4	8	265	1,451	桐生市
22	62	28	10	2	2	4	15	28	6	2	5	6	4	53		7	11	6	3	9	21	828	4,132	伊勢崎市
20	66	50	12	2	1	7	7	17	9	7	7	13	1	64	5	23	18	6	4	3	36	686	5,277	太田市
1	4	5	1			3		6	1			1		4			1					98	562	沼田市
12	31	19	5	2		1	9	4	6	5	3		1	21	1		7			1	9	160	1,579	館林市
4	11	2	2				6		1			1	1	6	6			1		6	6	160	827	洪川市
6	11	10	2	2			3	3					1	1		1		4	1	1	1	102	857	藤岡市
1	9	6				1	1	2				4		4			1	3			4	133	593	富岡市
2	6	7				1	5	3	2		2	1		3		1	3	1			1	90	570	安中市
3	6	5			1	1		4	1					2	1	1	19			1	7	66	534	みどり市
1	1							2							4	1				1	4	32	480	榛東村
2	2	1						3						5	1	4	1	2			7	15	196	吉岡町
																						3	35	上野村
																							17	神流町
		1																				6	54	下仁田町
									1													1	15	南牧村
	1	1	1			4		1		1		2										23	122	甘楽町
	4		3	1				1	2													6	142	中之条町
3	3		1	1		1		1						1						1	5	20	121	長野原町
	7		3						1			2		2	1		1			1	2	175	388	嬭恋村
1	7	4		2			1		1					3	3				3		4	18	276	草津町
								1						2							2	3	25	高山村
4	3																1					30	132	東吾妻町
																						7	50	片品村
	1																					1	31	川場村
			1								1											111	213	昭和村
7	5	3	4			4					2	4	2	3						2		40	303	みなかみ町
2	8	5	1			1	2			1	1	2		22	4		2			3	2	122	570	玉村町
	5	1							1	2						2						21	267	板倉町
1	3													3			1					15	194	明和町
				3				1							1							40	219	千代田町
	30	14	2		7	2	2	6	4		4	3		17	4	5	6	4	4	5	9	311	1,816	大泉町
3	4	3	9			1			1			1	4	2	2	1	2				3	41	423	邑楽町
198	530	356	114	32	26	48	108	157	71	35	72	82	34	405	59	88	133	62	44	85	189	5,438	36,291	

付表2 市町村別県外からの転入者数一覧表（男・平成24年10月～25年9月）

	北海道	青森県	岩手県	宮城県	秋田県	山形県	福島県	茨城県	栃木県	埼玉県	千葉県	東京都	神奈川県	新潟県	富山県	石川県	福井県	山梨県	長野県	岐阜県	静岡県	愛知県	三重県	滋賀県
前橋市	74	19	21	59	17	22	51	101	166	450	177	562	248	129	22	22	5	35	126	17	62	85	7	9
高崎市	106	23	42	70	25	41	89	156	174	712	255	709	404	223	25	29	7	42	230	18	126	114	12	24
桐生市	8	9	9	5	1	5	12	33	97	104	43	123	60	17	1	2	3	5	17	4	10	9	4	8
伊勢崎市	35	26	9	37	12	15	36	111	120	430	104	242	172	50	13	14	3	21	117	18	69	75	38	17
太田市	93	48	23	52	35	17	55	146	452	508	185	360	178	66	8	16	4	20	60	21	70	80	25	31
沼田市	10	2	1	1			10	8	16	54	19	57	23	24	3	3			15	2	2	3		
館林市	14	5	4	8	7	2	12	48	128	177	57	105	69	17		1	2	5	18	1	21	20	4	
洪川市	4	4	2	4	2		4	6	14	67	28	86	40	13	1	4	1	3	18	3	4	34	1	5
藤岡市	5	1	2	13	5		6	17	16	118	22	97	35	18		3		3	11	1	8	7	3	
富岡市	5		1	2	3	4	11	12	21	55	16	55	24	5		4		1	17	1	6	8	1	2
安中市	8	1	1	2	2	1	8	8	8	54	16	54	30	15	1	4	1	4	13	2	3	5	1	1
みどり市	6	1	3	2		2	3	13	40	53	10	33	27	6		1		2	12	1	7	1	1	1
榛東村	2			3		7	1	14	19	48	11	25	17	94		3	1	3	45		44	3	1	
吉岡町	3	1		1			2	4	1	22	2	19	12	2						1	2	7	2	
上野村	1									8	1	6	4									1		
神流町									1	4		2												
下仁田町								2		4	3	8	3					1	1	2		1		
南牧村						1				3	1		2											
甘楽町				1			2	4	4	10	2	13	5			1			3			1		
中之条町	2	4	1	2	1		1	3	4	14	5	27	11	7		1		4	2		1	1	1	1
長野原町	1		2					3	1	5	6	12	5						5		1	7		
嬭恋村	3	1		1	1		3	7	4	17	9	27	7	3	1			2	14	1	3	3		1
草津町	6	7		2	1	3	1	6	8	12	9	21	15	3				2	9	1	7	4	1	1
高山村										6		1	1											
東吾妻町				1	1			5	4	9	4	14	3	2	1				1	2	3	4	1	
片品村	1							2		7	4	8	4						1					
川場村				1		1		1				4	3	4										
昭和村			1			1		2	2	14	9	5	7	1					1		2			
みなかみ町	7	1	1	5		1	2	5	8	29	4	29	18	9				2	3	1		2		2
玉村町	4	1	2	8	2	1	2	5	19	55	11	45	21	8		3	1		6		3	4	1	
板倉町	2			2		1		19	24	29	15	10	14	3					4		2	2		
明和町	1	1	1	3	1	2	3	5	13	25	6	20	12	1						2	1	1	1	1
千代田町	2		1	1			1	2	15	30	5	12	9						2		1	3	2	
大泉町	48	30	12	18	16	15	15	60	114	239	38	72	53	13	1	4	1	5	36	8	22	55	13	4
邑楽町	7	3	2	5	2		3	5	43	39	19	24	23	3	2		2	2	2	1	5	5	5	1
県計	458	188	141	308	134	143	333	813	1,536	3,411	1,096	2,887	1,559	736	79	115	31	162	789	108	485	545	125	109

京都府	大阪府	兵庫県	奈良県	和歌山県	鳥取県	島根県	岡山県	広島県	山口県	徳島県	香川県	愛媛県	高知県	福岡県	佐賀県	長崎県	熊本県	大分県	宮崎県	鹿児島県	沖縄県	国外	転入計		
28	46	37	9	3	4	4	19	17	14	3	14	12	1	45	7	9	14	15	6	13	13	624	3,443	前橋市	
31	82	76	18	5	2	4	18	23	6	2	13	15	4	62	6	9	11	11	8	19	10	287	4,378	高崎市	
4	12	5	3	2	1	2	3	5	1	2		1	2	4	1	1	16		2	3	4	145	808	桐生市	
15	37	19	5	2	1	2	7	18	2	1	2	3	1	37		3	7	4	3	5	17	434	2,409	伊勢崎市	
10	43	37	10	2	1	4	3	10	7	2	4	6	1	39	5	17	13	6	4	2	22	355	3,156	太田市	
	4	1				1		1						2								61	323	沼田市	
5	23	10	2			1	4	3	4	1	1			9	1		4			1	6	81	881	館林市	
2	6		1				4						1	4	5			1		4	3	91	470	洪川市	
3	6	4	2	2			2	2					1	1		1		1				49	465	藤岡市	
1	8	4				1	1	1				3		3				1			1	34	312	富岡市	
1	3	4				1		2	1		2	1				1	2	1				46	308	安中市	
	4	4			1	1		4	1					2	1	1	12				3	30	289	みどり市	
1								1							3	1					1	17	365	榛東村	
	1													3		2					2	7	96	吉岡町	
																							21	上野村	
																							7	神流町	
		1																				4	30	下仁田町	
									1														8	南牧村	
	1		1			1		1		1		1										13	65	甘楽町	
	2		2	1				1														4	32	135	中之条町
1	1		1			1														1	2	15	70	長野原町	
	3		3									1		2							2	156	275	嬭恋村	
1	7	1		1			1							2	3				2		1	5	143	草津町	
														1							1	1	11	高山村	
2	2																					12	71	東吾妻町	
																						1	28	片品村	
	1																						15	川場村	
											1											59	105	昭和村	
6	4	2	2			1						4	2	3						2		20	175	みなかみ町	
1	5	2	1			1	1				1			10	2		1			1	2	76	306	玉村町	
	4	1							1	1						1						9	144	板倉町	
	3													3			1					8	115	明和町	
				2				1														25	114	千代田町	
	21	9			5	2	1	6	2		3	2		15	2	4	4	3	4	5	4	173	1,157	大泉町	
1	3	3	6			1			1			1	2	1	1	1	1				3	26	254	邑楽町	
113	332	220	66	20	15	28	64	96	41	13	41	50	15	248	37	51	86	43	29	56	101	2,896	20,952		

付表2 市町村別県外からの転入者数一覧表（女・平成24年10月～25年9月）

	北海道	青森県	岩手県	宮城県	秋田県	山形県	福島県	茨城県	栃木県	埼玉県	千葉県	東京都	神奈川県	新潟県	富山県	石川県	福井県	山梨県	長野県	岐阜県	静岡県	愛知県	三重県	滋賀県
前橋市	52	11	21	45	10	14	41	74	126	350	109	438	181	108	10	15	4	19	86	9	51	48	7	8
高崎市	70	18	30	52	29	28	56	116	137	561	148	597	296	170	20	13	3	40	143	12	65	61	8	25
桐生市	6	8	4	5	4	2	17	8	95	97	29	106	39	14	1	1	1	5	9	2	7	9	5	1
伊勢崎市	27	20	12	16	9	6	26	61	111	326	57	165	112	32	9	9	4	12	64	10	37	44	34	11
太田市	22	11	13	29	8	8	31	88	389	411	86	238	112	24	6	17	2	13	39	25	36	28	13	11
沼田市	3	2	1	3		1	1	6	16	39	11	41	25	18		1		1	6	1	3	1	3	1
館林市	10	3	1	6	4	1	5	33	132	141	48	78	51	5	2	1		2	7		12	14	1	
洪川市	3	3	2	2	4	1	1	10	11	59	27	66	26	9	2	4		2	18		1	13		2
藤岡市	2	2		3	1	1	3	7	8	126	18	86	22	9		2		3	9		11	2	1	1
富岡市	6	2	1	1	1	5	5	7	7	42	14	44	9	1	2				11		4	5	2	1
安中市	8		4	6	2		3	11	8	43	14	52	17	10	2		1	2	10	1	2			3
みどり市	3	1	1	2		2	5	10	33	53	13	32	12	5		5		1	7		2	2	2	
榛東村	3		2			6	1	4	3	23	3	16	17	4		2			3		6			
吉岡町	3					1	5	4	3	9	3	24	10	5				1	1		1		2	
上野村							1			4	2	1	1	1								1		
神流町										4	1	3		1							1			
下仁田町								2		5	3	4	2						1	4		1		
南牧村			2							4														
甘楽町		1				1	3	2		8	2	15	7	1							1	1		
中之条町	1	4				1		4	2	10	5	18	7	7							3			
長野原町	2		1			2			6	4	1	8	2						9			1		
嬭恋村		1		2			3	3	7	12	8	29	6						10		3	1		
草津町	6	14	2	2		1	2	1	2	13	6	22	16	5				3	8		4		1	2
高山村										4	1	3	1											
東吾妻町	1					1		8	2	10	5	4	3						2	1			1	1
片品村	1							4		5		2	1						2				1	
川場村	1			2			1			1		5	2	3										
昭和村									2	12	13	11	8	8					1					
みなかみ町	3			3	2			2	5	31	2	22	10	9				2	4		1	2		
玉村町	4	2	5	3	4	3	6	8	15	48	14	34	12	5	1	2	2	1	10		7	4		
板倉町	3			1		2	1	12	29	26	3	12	8	2				2	2		3	1	1	
明和町			1	1			5	1	20	18	6	15	4											
千代田町				1		1	4	7	18	25	5	15	6					1				2	3	
大泉町	6	1	3	9		9	4	42	96	134	21	50	33	6	1		1	4	18	2	14	23	6	2
邑楽町		1						6	45	26	10	24	16				1	4	1		2	3	4	
県計	246	105	106	194	78	97	230	541	1,328	2,684	688	2,280	1,074	462	56	72	19	118	481	67	277	267	95	69

京都府	大阪府	兵庫県	奈良県	和歌山県	鳥取県	島根県	岡山県	広島県	山口県	徳島県	香川県	愛媛県	高知県	福岡県	佐賀県	長崎県	熊本県	大分県	宮崎県	鹿児島県	沖縄県	国外	転入計		
13	33	21	13	2	6	3	6	17	9	6	13	8	1	26	3	10	5	3	1	9	9	493	2,547	前橋市	
24	60	47	13	3	2	4	8	9	4	3	6	6	9	47	7	12	5	6	12	6	20	269	3,280	高崎市	
3	7	5	1	2			3	3		1	1		3	3	2	1	8			1	4	120	643	桐生市	
7	25	9	5		1	2	8	10	4	1	3	3	3	16		4	4	2		4	4	394	1,723	伊勢崎市	
10	23	13	2			3	4	7	2	5	3	7		25		6	5			1	14	331	2,121	太田市	
1		4	1			2		5	1			1		2			1					37	239	沼田市	
7	8	9	3	2			5	1	2	4	2		1	12			3				3	79	698	館林市	
2	5	2	1				2		1			1		2	1					2	3	69	357	洪川市	
3	5	6					1	1										3	1	1	1	53	392	藤岡市	
	1	2						1				1		1			1	2			3	99	281	富岡市	
1	3	3					5	1	1					3			1				1	44	262	安中市	
3	2	1															7			1	4	36	245	みどり市	
	1							1							1					1	3	15	115	榛東村	
2	1	1						3						2	1	2	1	2			5	8	100	吉岡町	
																						3	14	上野村	
																							10	神流町	
																						2	24	下仁田町	
																						1	7	南牧村	
		1					3					1										10	57	甘楽町	
	2		1						2												2	110	179	中之条町	
2	2			1				1						1								3	5	51	長野原町
	4								1			1			1		1			1		19	113	嬭恋村	
		3		1					1					1					1		3	13	133	草津町	
								1						1							1	2	14	高山村	
2	1																1					18	61	東吾妻町	
																						6	22	片品村	
																						1	16	川場村	
			1																			52	108	昭和村	
1	1	1	2			3					2											20	128	みなかみ町	
1	3	3					1			1		2		12	2		1			2		46	264	玉村町	
	1									1						1						12	123	板倉町	
1																						7	79	明和町	
				1											1							15	105	千代田町	
	9	5	2		2		1		2		1	1		2	2	1	2	1			5	138	659	大泉町	
2	1		3										2	1	1		1					15	169	邑楽町	
85	198	136	48	12	11	20	44	61	30	22	31	32	19	157	22	37	47	19	15	29	88	2,542	15,339		

付表3 市町村別県外への転出者数一覧表（総数・平成24年10月～25年9月）

	北海道	青森県	岩手県	宮城県	秋田県	山形県	福島県	茨城県	栃木県	埼玉県	千葉県	東京都	神奈川県	新潟県	富山県	石川県	福井県	山梨県	長野県	岐阜県	静岡県	愛知県	三重県	滋賀県
前橋市	109	25	22	69	32	35	99	217	284	1,025	317	1,283	494	193	21	34	11	49	176	19	145	146	33	18
高崎市	187	49	56	141	40	55	129	292	361	1,466	488	1,646	729	233	19	46	20	48	344	28	143	171	20	28
桐生市	13	11	10	19	6	6	26	60	216	255	83	330	165	30	2	3	4	9	33	3	28	29	6	7
伊勢崎市	49	26	24	59	11	24	62	136	253	911	218	563	297	73	12	15	2	27	86	27	71	76	45	14
太田市	46	40	30	56	25	18	67	145	687	1,003	177	705	305	89	12	23	6	18	75	17	79	96	28	20
沼田市	12		1	8	1	2	9	9	25	118	40	171	59	32	1	3	3	4	14	3	9	9		2
館林市	16	8	3	20	12	4	24	70	323	363	68	268	155	22	1	6		7	18	4	15	57	1	3
洪川市	18	4	11	9	7	5	19	28	45	172	68	214	79	19	3	4	3	4	23	1	20	27	2	1
藤岡市	8	2	3	18	7	2	8	21	29	343	47	193	62	17	1	4	5	2	18	6	11	12	1	2
富岡市	9		1	4	2	7	6	11	31	85	36	143	64	5	5	5		1	25	1	8	13	3	1
安中市	12	3	2	8	1		6	11	22	106	34	155	60	21	6	4	2	4	42		13	10	5	2
みどり市	5	3	4	6	4	2	11	12	62	104	23	119	43	6	3	1	1	1	23	3	4	13	1	2
榛東村	6	1	2	6	1		2	10	19	52	29	47	24	86					59		9	5	4	
吉岡町	4	3	5	1	1	2	5	1	9	43	18	40	14	5	1	5		7	8		3	1	1	1
上野村	1			1			3		1	11	4	5	4	2	3									
神流町			1							6	2	4												
下仁田町	1			1			1	1	2	14	7	22	7		1		1	2	4					
南牧村						1		1		6		6						1	2					
甘楽町				2				1	1	29	8	30	13	1		2			5			2		1
中之条町	1	9	1	1	3	16	1	5	8	54	10	54	21	5	1	1			11	2	4	6	4	
長野原町	5						1		7	17	6	29	4					1	11		1	2	1	
嬭恋村	7	1	3	3			6	10	3	28	8	57	16	2		1			48		3	2	1	
草津町	6	11	1	5	1	2	2	11	13	32	15	34	28	6		1	1	2	17	1	13	4	2	2
高山村								1	1	3	4	15	3	4							2	1		
東吾妻町	2		2				2	3	10	28	10	41	21	3					3		1	6	4	
片品村									1	8	7	18	14						1		3			
川場村	1			4			1			8	2	10	4	1		1					1			
昭和村			1	2			7		2	15	6	14	5	1				2	1		1	2		
みなかみ町	2	1		2	1		2	6	13	61	16	73	27	10	2	1	2	1	5	1	4	2	2	
玉村町	8	6	2	15	1	3	7	12	31	145	25	111	51	10	1	3		1	22	5	10	8		1
板倉町	2		1	1	1	2		24	34	74	15	53	11	3	1			2	2	1	2		1	
明和町	4			7			5	2	38	61	10	44	15	2				1	3	4	1	4		
千代田町		1		2			1	1	23	57	9	33	9	3					1		3	1		2
大泉町	29	7	7	13	8	6	17	64	131	335	46	154	114	7		7	6	2	24	24	37	47	22	16
邑楽町	8	1		5	2	2	2	5	92	79	26	75	27	3					9	2	7	10	2	2
県計	571	212	193	488	167	194	531	1,170	2,777	7,117	1,882	6,759	2,944	894	96	170	67	196	1,113	152	651	762	189	125

京都府	大阪府	兵庫県	奈良県	和歌山県	鳥取県	島根県	岡山県	広島県	山口県	徳島県	香川県	愛媛県	高知県	福岡県	佐賀県	長崎県	熊本県	大分県	宮崎県	鹿児島県	沖縄県	国外	転入計		
57	124	53	13	10	6	4	26	38	4	11	7	14	4	61	4	11	22	6	20	28	29	530	5,938	前橋市	
74	139	102	17	6	4	3	44	37	10	5	19	20	4	86	5	23	19	12	14	21	31	437	7,871	高崎市	
7	19	14	1	2		1	2	8	4			1	1	14	4	1	5		3	4	5	189	1,639	桐生市	
19	53	14	12	1	2	4	20	17	10	4	9	5	5	23	3	3	12	3	11	7	25	443	3,786	伊勢崎市	
19	78	27	16	5	1	2	12	26	6	2	3	8	3	49	6	6	25	3	7	5	21	448	4,545	太田市	
8	12	9	1			1	2			1		12	1	4	1	1			1		6	85	680	沼田市	
7	31	8	7	4		1	5	4	4	3		3	1	7		4	4	1	6	3	5	180	1,756	館林市	
6	11	8	2		1		3	3		1		1	3	14	4		1	2	2	1	4	74	927	渋川市	
7	4	9	1	2		3	9	4	2	1			1	5			1			1	4	71	947	藤岡市	
1	7	2	3			3		5				2		9		3	1	1	1	1	1	44	550	富岡市	
12	9	7	4	3		2	2	1			7			3		1		1		2	1	70	654	安中市	
6	7	5				2	1	1	1					2		1	1	1	4		3	45	536	みどり市	
2	4	3		3		1		5			5	1	1	12	1		1			1	1	13	416	榛東村	
2	5	3	1			1		5						6			2				1	15	219	吉岡町	
	1					3																1	40	上野村	
										1													1	15	神流町
																	4					5	73	下仁田町	
1														1								1	20	南牧村	
	2							1		1					1							30	130	甘楽町	
5	4		1						4							1	1		1		1	48	284	中之条町	
	1					1								1	1					1		6	96	長野原町	
3	6	2	1				3					2	1	3		2	1	2			2	55	282	嬭恋村	
	5	6		2			1						1	1				1	4	1		23	255	草津町	
1	1					1																5	42	高山村	
4	1	1					2	1					1						1		1	20	168	東吾妻町	
	1	1						1	1													8	64	片品村	
1	1																					3	38	川場村	
1							2	1													1	132	196	昭和村	
1	5	2	1				1				2		1	4							3	27	281	みなかみ町	
7	7	6	1	2			1		2	1				2		1	2			1	1	103	615	玉村町	
1	2	1												1		2						26	263	坂倉町	
1	1							1						3							1	14	222	明和町	
	3	1																			2	28	180	千代田町	
7	32	12		1	1		2	9	1		1	3		15	1		16		1	4	9	212	1,450	大泉町	
2	4	1					1	1						1				1			1	47	418	邑楽町	
262	580	297	82	41	15	33	139	169	49	31	53	72	28	327	31	60	118	34	76	81	159	3,439	35,596		

付表3 市町村別県外への転出者数一覧表（男・平成24年10月～25年9月）

	北海道	青森県	岩手県	宮城県	秋田県	山形県	福島県	茨城県	栃木県	埼玉県	千葉県	東京都	神奈川県	新潟県	富山県	石川県	福井県	山梨県	長野県	岐阜県	静岡県	愛知県	三重県	滋賀県
前橋市	59	17	14	51	19	19	71	122	163	569	178	673	293	118	12	23	7	27	88	14	87	95	19	10
高崎市	104	26	37	91	23	32	77	201	200	792	278	897	410	146	11	29	10	25	197	18	96	118	16	16
桐生市	12	8	8	12	2	4	15	38	110	143	49	159	93	11	1	2	3	4	18	3	15	19	3	4
伊勢崎市	35	12	13	32	6	14	40	92	160	487	129	298	158	43	8	8		14	51	18	48	48	25	9
太田市	34	37	21	38	21	14	46	95	365	567	109	400	172	56	5	13	4	11	45	9	49	67	17	12
沼田市	8		1	6		2	4	6	13	57	21	92	31	17		2	1	3	9	2	8	6		1
館林市	11	5	3	8	9		15	42	153	190	42	133	89	17	1	3		3	14	1	8	34	1	2
洪川市	12	3	5	8	4	1	12	14	27	93	33	108	44	11	1	2	2	2	10	1	14	17	2	
藤岡市	4	1		13	5	2	6	14	17	177	30	95	32	10	1	2	3	2	9	3	8	9	1	1
富岡市	5		1	3	1	4	2	7	19	44	23	81	36	2	4	4		1	14		7	7	2	1
安中市	5	3		4	1		5	4	11	46	16	78	35	12	4	2	1	1	19		8	4	2	1
みどり市	2	2	3	4	1	2	6	7	37	68	18	63	25	4	2	1	1	1	12	3	2	9	1	
榛東村	5		2	6	1		2	8	11	30	17	26	14	85					52		7	4	2	
吉岡町	2	2	2		1	1	3	1	2	21	8	17	4	3	1	3		5	5		3		1	1
上野村	1			1			2		1	5	2	3	3		1									
神流町			1							2	1													
下仁田町	1						1	1	2	7	4	11	3				1	1	2					
南牧村						1		1		1		3						1	1					
甘楽町				1				1	1	15	4	14	9	1		1			3			1		1
中之条町	1	3	1		2	1	1	1	4	36	5	31	13	1	1	1			6	2	2	3	4	
長野原町	5						1		3	9	3	17	1					1	5		1	1		
嬭恋村	5	1	2	2			5	7		8	4	31	7	1					27		2	2		
草津町	4	5		3	1	2	1	8	8	15	9	22	13	4				2	10		9	3	1	1
高山村									1		2	2	1								1	1		
東吾妻町	2		1				2	2	8	14	5	22	10	2					1		1	1	2	
片品村									1	4	4	9	8						1		2			
川場村				2			1			3		4	2	1		1								
昭和村				2			6		2	5	2	3	4						1		1	1		
みなかみ町	2			2	1		2	3	8	26	11	48	11	5	1	1	1	1	2	1	3	1		
玉村町	5	4	1	8		2	5	9	14	70	12	55	24	7	1	3		1	13	4	7	5		1
板倉町	1		1	1	1			13	16	35	7	27	8	2	1			2	1	1	1			
明和町	3			7			1	1	19	34	5	16	9	1					2	3	1	3		
千代田町		1		2			1	1	11	33	7	18	6	2					1		1	1		2
大泉町	23	6	7	13	8	3	16	38	77	200	29	84	73	6		4	4	1	13	15	24	30	9	12
邑楽町	7	1		2	2	2	1	2	44	44	16	41	16	2					4		4	8	1	2
県計	358	137	124	322	109	106	350	739	1,508	3,850	1,083	3,581	1,657	570	56	105	38	109	636	98	420	498	109	77

京都府	大阪府	兵庫県	奈良県	和歌山県	鳥取県	島根県	岡山県	広島県	山口県	徳島県	香川県	愛媛県	高知県	福岡県	佐賀県	長崎県	熊本県	大分県	宮崎県	鹿児島県	沖縄県	国外	転入計		
31	70	28	8	6	4		17	23	3	7	5	10	3	35	3	7	13	2	10	19	14	242	3,308	前橋市	
37	80	55	9	5	4	2	25	22	6	4	12	14	1	49	3	13	14	11	9	12	18	213	4,468	高崎市	
4	10	8		2		1		4	4				1	10	2	1	5		1	3	2	95	889	桐生市	
12	35	9	5	1	1	4	7	12	5	1	4	2	3	18	2	2	10	2	5	2	14	237	2,141	伊勢崎市	
9	49	21	9	5		2	8	14	4		3	4	2	33	2	4	16	2	5	3	9	230	2,641	太田市	
3	5	4					2			1		7	1	3	1	1			1		4	58	381	沼田市	
5	13	5	4	2		1	2	2	2	2		1		3		3	2		2	2	4	92	931	館林市	
2	7	2	1		1		3	2		1			1	12	3		1	2			2	30	496	洪川市	
5	2	5	1	2		2	5	2	1	1			1	3			1				3	29	508	藤岡市	
	5	1	3			3		3				1		6		1	1	1		1		16	310	富岡市	
4	2	4	3	2		1		1			4			2		1		1		1		38	326	安中市	
2	3	3				1		1						2		1	1	1	3		1	27	320	みどり市	
1	1	1		2		1		3			1	1		6							1	5	295	榛東村	
1	1	3				1		2						3			1				1	8	107	吉岡町	
						1																	20		上野村
										1													6		神流町
																	3						37		下仁田町
														1									9		南牧村
	2							1							1							14	70		甘楽町
3									3								1		1		1	8	136		中之条町
						1								1						1		1	51		長野原町
2	2	2	1				1					1		2		1	1				1	47	165		嬭恋村
	3	3		1			1							1					2	1		6	139		草津町
1									1													3	12		高山村
2	1	1					2	1					1						1		1	4	87		東吾妻町
	1																					1	31		片品村
1	1																						16		川場村
1								1														67	96		昭和村
	2	1	1								1		1	2							2	11	151		みなかみ町
5	3	3	1	1			1		1	1				2		1	1			1		69	341		玉村町
	2	1												1								15	137		坂倉町
								1						3								8	117		明和町
	1																				1	10	99		千代田町
5	21	8		1	1		1	6				2		10	1		14		1	1	6	102	875		大泉町
2	3	1					1	1						1				1				32	241		邑楽町
138	325	169	46	30	11	21	76	102	29	19	30	43	15	209	18	36	85	23	41	47	85	1,719	19,957		

付表3 市町村別県外への転出者数一覧表（女・平成24年10月～25年9月）

	北海道	青森県	岩手県	宮城県	秋田県	山形県	福島県	茨城県	栃木県	埼玉県	千葉県	東京都	神奈川県	新潟県	富山県	石川県	福井県	山梨県	長野県	岐阜県	静岡県	愛知県	三重県	滋賀県	
前橋市	50	8	8	18	13	16	28	95	121	456	139	610	201	75	9	11	4	22	88	5	58	51	14	8	
高崎市	83	23	19	50	17	23	52	91	161	674	210	749	319	87	8	17	10	23	147	10	47	53	4	12	
桐生市	1	3	2	7	4	2	11	22	106	112	34	171	72	19	1	1	1	5	15		13	10	3	3	
伊勢崎市	14	14	11	27	5	10	22	44	93	424	89	265	139	30	4	7	2	13	35	9	23	28	20	5	
太田市	12	3	9	18	4	4	21	50	322	436	68	305	133	33	7	10	2	7	30	8	30	29	11	8	
沼田市	4			2	1		5	3	12	61	19	79	28	15	1	1	2	1	5	1	1	3		1	
館林市	5	3		12	3	4	9	28	170	173	26	135	66	5		3		4	4	3	7	23		1	
洪川市	6	1	6	1	3	4	7	14	18	79	35	106	35	8	2	2	1	2	13		6	10		1	
藤岡市	4	1	3	5	2		2	7	12	166	17	98	30	7		2	2		9	3	3	3		1	
富岡市	4			1	1	3	4	4	12	41	13	62	28	3	1	1			11	1	1	6	1		
安中市	7		2	4			1	7	11	60	18	77	25	9	2	2	1	3	23		5	6	3	1	
みどり市	3	1	1	2	3		5	5	25	36	5	56	18	2	1				11		2	4		2	
榛東村	1	1						2	8	22	12	21	10	1					7		2	1	2		
吉岡町	2	1	3	1		1	2		7	22	10	23	10	2		2		2	3			1			
上野村							1			6	2	2	1	2	2										
神流町										4	1	4													
下仁田町				1						7	3	11	4		1			1	2						
南牧村										5		3							1						
甘楽町				1						14	4	16	4			1			2			1			
中之条町		6		1	1	15		4	4	18	5	23	8	4					5		2	3			
長野原町									4	8	3	12	3						6			1	1		
嬭恋村	2		1	1			1	3	3	20	4	26	9	1		1			21		1		1		
草津町	2	6	1	2			1	3	5	17	6	12	15	2		1	1		7	1	4	1	1	1	
高山村								1		3	2	13	2	4								1			
東吾妻町			1					1	2	14	5	19	11	1					2			5	2		
片品村										4	3	9	6									1			
川場村	1			2						5	2	6	2									1			
昭和村			1				1			10	4	11	1	1				2				1			
みなかみ町		1						3	5	35	5	25	16	5	1		1		3		1	1	2		
玉村町	3	2	1	7	1	1	2	3	17	75	13	56	27	3					9	1	3	3			
板倉町	1					2		11	18	39	8	26	3	1					1		1		1		
明和町	1						4	1	19	27	5	28	6	1				1	1	1		1			
千代田町									12	24	2	15	3	1								2			
大泉町	6	1				3	1	26	54	135	17	70	41	1		3	2	1	11	9	13	17	13	4	
邑楽町	1			3			1	3	48	35	10	34	11	1					5	2	3	2	1		
県計	213	75	69	166	58	88	181	431	1,269	3,267	799	3,178	1,287	324	40	65	29	87	477	54	231	264	80	48	

京都府	大阪府	兵庫県	奈良県	和歌山県	鳥取県	島根県	岡山県	広島県	山口県	徳島県	香川県	愛媛県	高知県	福岡県	佐賀県	長崎県	熊本県	大分県	宮崎県	鹿児島県	沖縄県	国外	転入計		
26	54	25	5	4	2	4	9	15	1	4	2	4	1	26	1	4	9	4	10	9	15	288	2,630	前橋市	
37	59	47	8	1		1	19	15	4	1	7	6	3	37	2	10	5	1	5	9	13	224	3,403	高崎市	
3	9	6	1				2	4				1		4	2				2	1	3	94	750	桐生市	
7	18	5	7		1		13	5	5	3	5	3	2	5	1	1	2	1	6	5	11	206	1,645	伊勢崎市	
10	29	6	7		1		4	12	2	2		4	1	16	4	2	9	1	2	2	12	218	1,904	太田市	
5	7	5	1			1						5		1							2	27	299	沼田市	
2	18	3	3	2			3	2	2	1		2	1	4		1	2	1	4	1	1	88	825	館林市	
4	4	6	1					1				1	2	2	1				2	1	2	44	431	洪川市	
2	2	4				1	4	2	1					2						1	1	42	439	藤岡市	
1	2	1						2				1		3		2			1		1	28	240	富岡市	
8	7	3	1	1		1	2				3			1						1	1	32	328	安中市	
4	4	2				1	1		1										1		2	18	216	みどり市	
1	3	2		1				2			4		1	6	1		1			1		8	121	榛東村	
1	4		1					3						3			1					7	112	吉岡町	
	1					2																1	20	上野村	
																								9	神流町
																	1					5	36	下仁田町	
1																						1	11	南牧村	
										1												16	60	甘楽町	
2	4		1						1							1						40	148	中之条町	
	1														1							5	45	長野原町	
1	4						2					1	1	1		1		2			1	8	117	嬭恋村	
	2	3		1									1					1	2			17	116	草津町	
	1					1																2	30	高山村	
2																						16	81	東吾妻町	
		1						1	1													7	33	片品村	
																						3	22	川場村	
							2														1	65	100	昭和村	
1	3	1					1				1			2							1	16	130	みなかみ町	
2	4	3		1					1								1				1	34	274	玉村町	
1																2						11	126	坂倉町	
1	1																				1	6	105	明和町	
	2	1																			1	18	81	千代田町	
2	11	4					1	3	1		1	1		5			2			3	3	110	575	大泉町	
	1																				1	15	177	邑楽町	
124	255	128	36	11	4	12	63	67	20	12	23	29	13	118	13	24	33	11	35	34	74	1,720	15,639		

※「群馬県移動人口調査結果(年報)」はインターネットでも提供しております。

・ホームページアドレス

パソコンからは、【<http://toukei.pref.gunma.jp/>】

画面左上の「毎月公表」-「移動人口調査」をご覧ください。

群馬県移動人口調査結果

(平成25年・年報)

統計資料番号 25-14

平成26年1月印刷・発行

編集・発行

群馬県企画部統計課

前橋市大手町一丁目1-1

TEL 027-226-2406(直通)

統計調査に御協力を！

《 内容に関するお問い合わせ先 》

群馬県企画部統計課 人口社会係

電 話 027-226-2406(直通)