



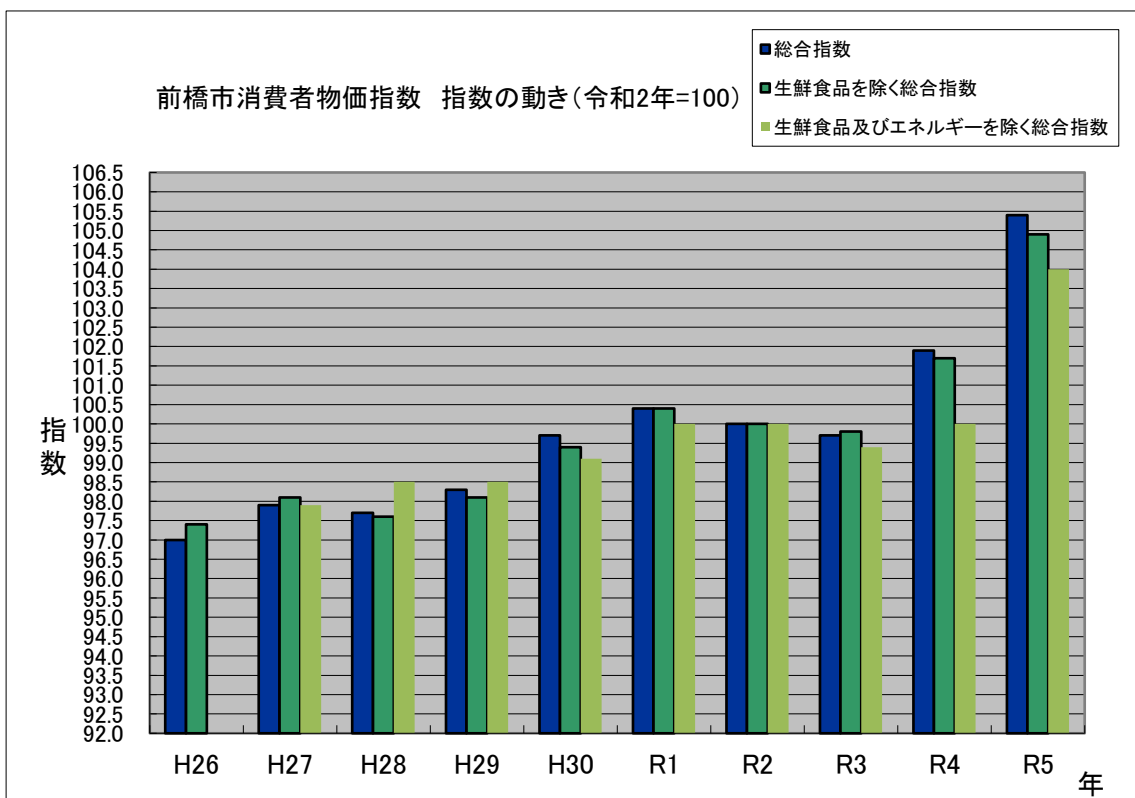
令和 2 年 基 準 前 橋 市 消 費 者 物 価 指 数 令 和 5 年 平 均

1 概況

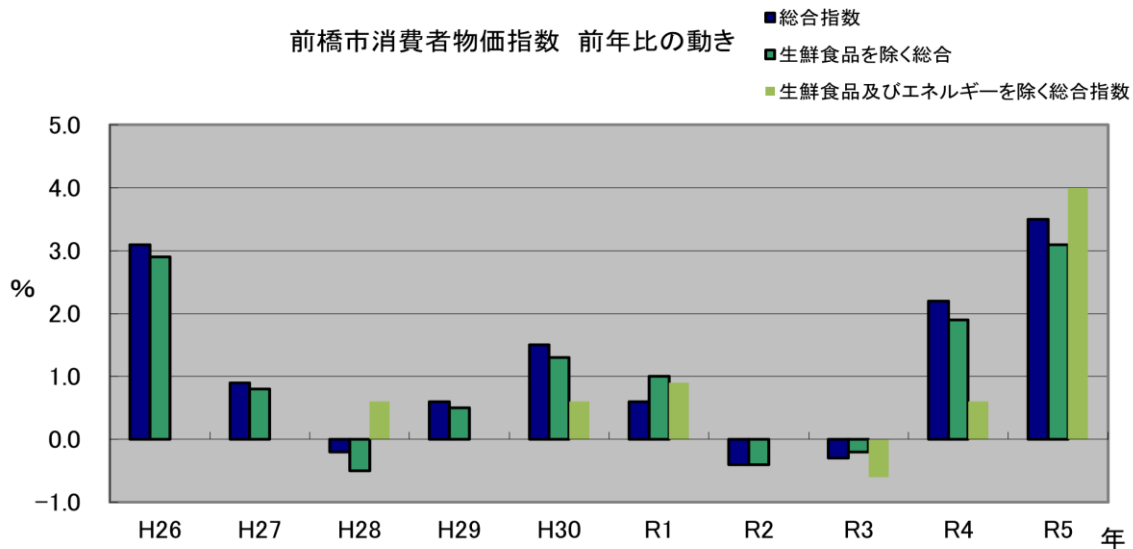
令和5年平均の前橋市の消費者物価指数(令和2年=100)は総合で 105.4 となり、前年比は3.5%上昇した。

生鮮食品を除く総合指数は 104.9 となり、前年比は3.1%上昇した。

| 区 分 | | 令和5年平均指数 | 前年比(%) |
|-----|--------------------|----------|--------|
| 前橋市 | 総合指数 | 105.4 | 3.5 |
| | 生鮮食品を除く総合指数 | 104.9 | 3.1 |
| | 生鮮食品及びエネルギーを除く総合指数 | 104.0 | 4.0 |
| 全 国 | 総合指数 | 105.6 | 3.2 |
| | 生鮮食品を除く総合指数 | 105.2 | 3.1 |
| | 生鮮食品及びエネルギーを除く総合指数 | 104.5 | 4.0 |



前橋市消費者物価指数 前年比の動き



2 前年からの動き

(1) 10大費目指数、前年比

(令和2年=100)

| 指数 | 食料 | | | | 住居 | 光熱・水道 | 家具・家事用品 | 被服及び履物 | 保健医療 | 交通・通信 | 教育 | 教養娯楽 | 諸雑費 | | | |
|---------|-------|---------|----------------|--------------|-------|-------|---------|--------|-------|-------|-------|------|------|-------|-------|-------|
| | 総合 | 生鮮食品を除く | 生鮮食品及びエネルギーを除く | 食料・エネルギーを除く※ | | | | | | | | | | | | |
| 指数 | 105.4 | 104.9 | 104.0 | 101.5 | 112.6 | 119.2 | 111.5 | 100.2 | 110.6 | 111.5 | 107.1 | 99.7 | 97.3 | 102.7 | 108.7 | 104.4 |
| 前年比 (%) | 3.5 | 3.1 | 4.0 | 2.8 | 8.1 | 12.3 | 7.4 | 0.3 | -5.8 | 9.1 | 8.4 | 1.3 | 1.8 | 2.0 | 5.5 | 1.8 |

※食料(酒類を除く)及びエネルギーを除く総合(以下同じ。)

(2) 前年との比較(中分類)

↑上昇した主な項目

| | |
|-------|--------|
| 魚介類 | 15.8 % |
| 家事雑貨 | 13.5 % |
| 乳卵類 | 13.2 % |
| 室内装備品 | 12.7 % |
| 履物類 | 12.0 % |

↓下落した主な項目

| | |
|--------------|----------|
| 電気代 | ▲ 12.6 % |
| 持家の帰属家賃を除く家賃 | ▲ 0.6 % |
| 家賃 | ▲ 0.5 % |
| 他の光熱 | ▲ 0.1 % |

指数

| 年 月 | 総合 | 生鮮食品を除く総合 | 生鮮食品及びエネルギーを除く総合 | 食料（酒類を除く）及びエネルギーを除く総合 | 食料 | 生鮮食品を除く食料 | | 住居 |
|-----------|-------|-----------|------------------|-----------------------|-------|-----------|-----------|-------|
| | | | | | | 生鮮食品 | 生鮮食品を除く食料 | |
| ウ エ イ ト | 10000 | 9604 | 8892 | 6781 | 2626 | 396 | 2230 | 2149 |
| 平成 29 年平均 | 98.3 | 98.1 | 98.5 | 99.4 | 97.1 | 101.5 | 96.3 | 101.7 |
| 30 | 99.7 | 99.4 | 99.1 | 99.7 | 99.1 | 106.8 | 97.6 | 101.5 |
| 令和 元 年 平均 | 100.4 | 100.4 | 100.0 | 100.3 | 99.5 | 100.3 | 99.3 | 100.6 |
| 2 | 100.0 | 100.0 | 100.0 | 100.0 | 100.0 | 100.0 | 100.0 | 100.0 |
| 3 | 99.7 | 99.8 | 99.4 | 99.0 | 100.3 | 98.2 | 100.7 | 100.6 |
| 4 | 101.9 | 101.7 | 100.0 | 98.7 | 104.2 | 106.1 | 103.8 | 99.9 |
| 5 | 105.4 | 104.9 | 104.0 | 101.5 | 112.6 | 119.2 | 111.5 | 100.2 |
| 令和4年1月 | 99.7 | 100.0 | 98.8 | 97.9 | 100.1 | 93.2 | 101.3 | 100.7 |
| 令和4年2月 | 100.0 | 100.3 | 98.9 | 97.9 | 100.4 | 93.2 | 101.6 | 100.8 |
| 令和4年3月 | 101.0 | 100.8 | 99.1 | 98.2 | 102.6 | 105.7 | 102.1 | 100.8 |
| 令和4年4月 | 101.4 | 101.2 | 99.6 | 98.4 | 103.4 | 105.6 | 103.0 | 100.8 |
| 令和4年5月 | 101.5 | 101.3 | 99.7 | 98.4 | 103.8 | 105.8 | 103.4 | 99.7 |
| 令和4年6月 | 101.7 | 101.4 | 99.7 | 98.3 | 104.5 | 108.5 | 103.8 | 99.7 |
| 令和4年7月 | 102.2 | 101.9 | 100.1 | 98.8 | 104.9 | 109.1 | 104.1 | 99.4 |
| 令和4年8月 | 102.2 | 101.9 | 100.0 | 99.0 | 103.8 | 109.5 | 102.8 | 99.2 |
| 令和4年9月 | 102.5 | 102.2 | 100.3 | 99.1 | 104.8 | 110.1 | 103.8 | 99.0 |
| 令和4年10月 | 102.9 | 102.6 | 100.7 | 99.3 | 105.9 | 111.2 | 105.0 | 99.6 |
| 令和4年11月 | 103.5 | 103.2 | 101.3 | 99.3 | 107.7 | 110.4 | 107.3 | 99.8 |
| 令和4年12月 | 103.8 | 103.5 | 101.5 | 99.5 | 108.2 | 110.6 | 107.7 | 99.7 |
| 令和5年1月 | 104.5 | 103.8 | 101.8 | 99.8 | 109.8 | 121.6 | 107.7 | 99.8 |
| 令和5年2月 | 104.0 | 103.3 | 102.3 | 100.1 | 110.4 | 119.7 | 108.7 | 99.9 |
| 令和5年3月 | 104.0 | 103.6 | 102.6 | 100.4 | 110.3 | 115.0 | 109.5 | 99.9 |
| 令和5年4月 | 104.7 | 104.3 | 103.4 | 101.0 | 111.2 | 114.6 | 110.6 | 100.0 |
| 令和5年5月 | 104.7 | 104.3 | 103.7 | 101.4 | 111.4 | 114.4 | 110.9 | 100.4 |
| 令和5年6月 | 104.8 | 104.4 | 103.6 | 101.0 | 111.7 | 113.4 | 111.4 | 100.4 |
| 令和5年7月 | 105.5 | 105.0 | 104.3 | 101.7 | 112.8 | 117.1 | 112.0 | 100.4 |
| 令和5年8月 | 106.0 | 105.5 | 104.7 | 102.1 | 113.3 | 117.0 | 112.6 | 100.4 |
| 令和5年9月 | 106.0 | 105.3 | 104.6 | 102.0 | 113.8 | 121.7 | 112.4 | 100.4 |
| 令和5年10月 | 107.1 | 106.3 | 105.4 | 102.6 | 115.8 | 126.5 | 113.8 | 100.4 |
| 令和5年11月 | 107.1 | 106.3 | 105.5 | 102.6 | 115.8 | 124.8 | 114.2 | 100.4 |
| 令和5年12月 | 107.0 | 106.3 | 105.4 | 102.7 | 115.4 | 123.9 | 113.8 | 100.4 |

注) 前年比及び前年同月比は各基準年の公表値による。

令和2年=100
2020年=100

| 光熱 ・ 水道 | 家具 ・ 家事用品 | 被服 及び 履物 | 保健医療 | 交通 ・ 通信 | 教育 | 教養娯楽 | 諸雑費 | 年 月 |
|---------------|-----------------|----------------|-------|---------------|-------|-------|-------|-----------|
| 693 | 387 | 353 | 477 | 1493 | 304 | 911 | 607 | ウ エ イ ト |
| 95.5 | 95.1 | 96.5 | 96.8 | 97.8 | 107.1 | 96.3 | 103.6 | 2017 年 平均 |
| 99.8 | 94.1 | 96.8 | 98.3 | 100.4 | 107.5 | 97.7 | 103.6 | 2018 |
| 102.2 | 98.2 | 98.7 | 99.4 | 100.7 | 106.5 | 100.1 | 103.3 | 2019 |
| 100.0 | 100.0 | 100.0 | 100.0 | 100.0 | 100.0 | 100.0 | 100.0 | 2020 |
| 100.1 | 101.3 | 97.7 | 98.8 | 96.0 | 100.1 | 101.9 | 101.8 | 2021 |
| 117.4 | 102.2 | 98.8 | 98.4 | 95.6 | 100.8 | 103.1 | 102.6 | 2022 |
| 110.6 | 111.5 | 107.1 | 99.7 | 97.3 | 102.7 | 108.7 | 104.4 | 2023 |
| 107.2 | 99.4 | 95.4 | 99.4 | 94.5 | 100.5 | 100.8 | 102.3 | 2022年1月 |
| 110.0 | 98.5 | 95.3 | 99.5 | 95.0 | 100.5 | 101.2 | 102.3 | 2022年2月 |
| 112.1 | 99.1 | 96.3 | 99.5 | 95.5 | 100.5 | 102.0 | 102.2 | 2022年3月 |
| 113.3 | 100.2 | 96.2 | 98.7 | 95.1 | 100.8 | 103.4 | 102.9 | 2022年4月 |
| 116.9 | 100.9 | 96.5 | 98.0 | 94.6 | 100.8 | 103.9 | 102.9 | 2022年5月 |
| 116.9 | 101.0 | 98.3 | 97.9 | 95.2 | 100.8 | 103.0 | 102.3 | 2022年6月 |
| 119.1 | 102.1 | 98.6 | 97.9 | 96.2 | 100.8 | 104.0 | 102.6 | 2022年7月 |
| 120.8 | 102.2 | 98.8 | 97.8 | 96.2 | 100.8 | 105.9 | 102.9 | 2022年8月 |
| 121.4 | 104.9 | 100.4 | 97.8 | 96.2 | 100.8 | 105.0 | 102.9 | 2022年9月 |
| 122.6 | 105.5 | 101.9 | 98.3 | 95.9 | 100.8 | 103.3 | 102.8 | 2022年10月 |
| 123.6 | 106.0 | 103.5 | 98.4 | 96.2 | 100.8 | 101.9 | 102.6 | 2022年11月 |
| 124.7 | 106.3 | 104.0 | 98.3 | 96.3 | 100.8 | 102.5 | 102.6 | 2022年12月 |
| 125.5 | 106.3 | 105.0 | 98.5 | 96.3 | 100.8 | 104.3 | 103.1 | 2023年1月 |
| 111.9 | 106.9 | 105.1 | 99.5 | 96.5 | 100.8 | 104.9 | 103.4 | 2023年2月 |
| 111.0 | 107.9 | 105.6 | 99.6 | 96.2 | 100.8 | 105.8 | 103.5 | 2023年3月 |
| 110.5 | 112.1 | 107.7 | 99.1 | 95.9 | 103.6 | 107.7 | 103.9 | 2023年4月 |
| 106.5 | 113.7 | 107.5 | 99.8 | 95.8 | 103.4 | 108.1 | 104.2 | 2023年5月 |
| 109.9 | 110.8 | 107.9 | 100.0 | 96.2 | 103.4 | 106.6 | 104.2 | 2023年6月 |
| 108.0 | 112.3 | 107.2 | 100.1 | 97.6 | 103.4 | 109.2 | 104.6 | 2023年7月 |
| 106.1 | 111.2 | 107.3 | 100.2 | 98.8 | 103.4 | 111.7 | 105.1 | 2023年8月 |
| 104.9 | 112.9 | 108.1 | 99.3 | 99.1 | 103.4 | 110.0 | 104.9 | 2023年9月 |
| 111.4 | 114.1 | 107.6 | 100.3 | 98.5 | 103.4 | 111.9 | 105.6 | 2023年10月 |
| 110.9 | 115.1 | 108.1 | 100.5 | 98.5 | 103.4 | 111.5 | 105.3 | 2023年11月 |
| 110.7 | 114.7 | 108.0 | 99.9 | 98.4 | 103.4 | 112.6 | 105.1 | 2023年12月 |

上昇率(%)

| 年 月 | | 総合 | 食料 | | | 住居 | | | |
|---------------|---------|------|-----------|------------------|-----------------------|------|------|------|------|
| | | | 生鮮食品を除く総合 | 生鮮食品及びエネルギーを除く総合 | 食料(酒類を除く)及びエネルギーを除く総合 | | | | |
| 対前年比 (%) | 平成29年平均 | -0.2 | -0.5 | 0.6 | 0.1 | 2.7 | 6.3 | 2.0 | -0.3 |
| | 30 | 0.6 | 0.5 | 0.0 | -0.1 | 1.0 | 2.5 | 0.7 | -0.6 |
| | 令和元年平均 | 1.5 | 1.3 | 0.6 | 0.3 | 2.0 | 5.2 | 1.4 | -0.2 |
| | 2 | 0.6 | 1.0 | 0.9 | 0.6 | 0.4 | -6.2 | 1.7 | -0.9 |
| | 3 | -0.4 | -0.4 | 0.0 | -0.3 | 0.5 | -0.3 | 0.7 | -0.6 |
| | 4 | 2.2 | 1.9 | 0.6 | -0.3 | 3.8 | 8.0 | 3.1 | -0.7 |
| 5 | 3.5 | 3.1 | 4.0 | 2.8 | 8.1 | 12.3 | 7.4 | 0.3 | |
| 対前月比 (%) | 令和5年1月 | 0.7 | 0.3 | 0.3 | 0.4 | 1.5 | 10.0 | 0.0 | 0.0 |
| | 令和5年2月 | -0.5 | -0.4 | 0.5 | 0.3 | 0.5 | -1.6 | 0.9 | 0.2 |
| | 令和5年3月 | 0.0 | 0.2 | 0.3 | 0.2 | -0.1 | -3.9 | 0.7 | 0.0 |
| | 令和5年4月 | 0.6 | 0.7 | 0.8 | 0.7 | 0.8 | -0.3 | 1.0 | 0.2 |
| | 令和5年5月 | 0.0 | 0.0 | 0.3 | 0.3 | 0.2 | -0.2 | 0.2 | 0.4 |
| | 令和5年6月 | 0.1 | 0.2 | -0.1 | -0.3 | 0.3 | -0.9 | 0.5 | 0.0 |
| | 令和5年7月 | 0.7 | 0.6 | 0.6 | 0.7 | 0.9 | 3.3 | 0.5 | 0.0 |
| | 令和5年8月 | 0.4 | 0.4 | 0.4 | 0.4 | 0.5 | -0.1 | 0.6 | 0.0 |
| | 令和5年9月 | 0.0 | -0.2 | -0.1 | -0.1 | 0.5 | 4.0 | -0.2 | 0.0 |
| | 令和5年10月 | 1.1 | 0.9 | 0.8 | 0.6 | 1.7 | 4.0 | 1.2 | 0.0 |
| | 令和5年11月 | 0.0 | 0.1 | 0.1 | 0.0 | 0.1 | -1.3 | 0.3 | 0.0 |
| | 令和5年12月 | -0.1 | -0.1 | -0.1 | 0.0 | -0.4 | -0.7 | -0.4 | 0.0 |
| 対前年同月比 (%) | 令和5年1月 | 4.8 | 3.8 | 3.1 | 2.0 | 9.7 | 30.4 | 6.3 | -1.0 |
| | 令和5年2月 | 4.0 | 3.0 | 3.5 | 2.3 | 10.0 | 28.5 | 7.0 | -0.9 |
| | 令和5年3月 | 3.0 | 2.7 | 3.5 | 2.2 | 7.5 | 8.8 | 7.2 | -0.9 |
| | 令和5年4月 | 3.3 | 3.0 | 3.9 | 2.7 | 7.5 | 8.6 | 7.4 | -0.7 |
| | 令和5年5月 | 3.1 | 2.9 | 4.1 | 3.0 | 7.3 | 8.1 | 7.2 | 0.7 |
| | 令和5年6月 | 3.0 | 3.0 | 3.9 | 2.8 | 6.8 | 4.5 | 7.3 | 0.7 |
| | 令和5年7月 | 3.2 | 3.0 | 4.1 | 3.0 | 7.5 | 7.4 | 7.6 | 1.0 |
| | 令和5年8月 | 3.6 | 3.5 | 4.7 | 3.1 | 9.1 | 6.9 | 9.5 | 1.2 |
| | 令和5年9月 | 3.3 | 3.0 | 4.3 | 2.9 | 8.7 | 10.6 | 8.3 | 1.5 |
| | 令和5年10月 | 4.0 | 3.6 | 4.7 | 3.3 | 9.3 | 13.8 | 8.5 | 0.8 |
| | 令和5年11月 | 3.5 | 3.0 | 4.1 | 3.3 | 7.5 | 13.1 | 6.5 | 0.7 |
| | 令和5年12月 | 3.1 | 2.7 | 3.9 | 3.2 | 6.7 | 12.1 | 5.7 | 0.7 |

注) 前年同月比、前年比及び前年度比は各基準年の公表値による。

令和2年=100
2020年=100

| 光熱 ・ 水道 | 家具 ・ 家事用品 | 被服 及び 履物 | 保健医療 | 交通 ・ 通信 | 教育 | 教養娯楽 | 諸雑費 | 年 月 | |
|---------------|-----------------|----------------|------|---------------|------|------|------|-----------|-----------------------------------|
| -7.9 | 0.2 | 0.1 | 0.1 | -2.7 | 1.2 | 0.0 | 0.4 | 2017 年 平均 | 対 前 年 比 (%) |
| 2.2 | -1.4 | 3.4 | 1.0 | 0.9 | 0.3 | 0.0 | 0.2 | 2018 | |
| 4.5 | -1.1 | 0.4 | 1.5 | 2.6 | 0.4 | 1.5 | 0.0 | 2019 | |
| 2.4 | 4.4 | 1.9 | 1.1 | 0.3 | -0.9 | 2.4 | -0.3 | 2020 | |
| -2.1 | 1.8 | 1.3 | 0.6 | -0.7 | -6.1 | -0.1 | -3.2 | 2021 | |
| 17.2 | 0.9 | 1.1 | -0.3 | -0.4 | 0.6 | 1.1 | 0.8 | 2022 | |
| -5.8 | 9.1 | 8.4 | 1.3 | 1.8 | 2.0 | 5.5 | 1.8 | 2023 | |
| 0.6 | 0.0 | 0.9 | 0.2 | -0.1 | 0.0 | 1.8 | 0.5 | 2023年1月 | 対 前 月 比 (%) |
| -10.8 | 0.5 | 0.1 | 1.0 | 0.3 | 0.0 | 0.6 | 0.3 | 2023年2月 | |
| -0.7 | 1.0 | 0.5 | 0.2 | -0.3 | 0.0 | 0.8 | 0.1 | 2023年3月 | |
| -0.5 | 3.8 | 1.9 | -0.6 | -0.4 | 2.7 | 1.8 | 0.4 | 2023年4月 | |
| -3.6 | 1.4 | -0.1 | 0.7 | -0.1 | -0.2 | 0.4 | 0.2 | 2023年5月 | |
| 3.2 | -2.5 | 0.3 | 0.3 | 0.4 | 0.0 | -1.4 | 0.1 | 2023年6月 | |
| -1.7 | 1.3 | -0.7 | 0.1 | 1.5 | 0.0 | 2.5 | 0.4 | 2023年7月 | |
| -1.8 | -1.0 | 0.1 | 0.1 | 1.2 | 0.0 | 2.3 | 0.5 | 2023年8月 | |
| -1.1 | 1.6 | 0.8 | -0.9 | 0.3 | 0.0 | -1.5 | -0.2 | 2023年9月 | |
| 6.2 | 1.0 | -0.5 | 1.0 | -0.6 | 0.0 | 1.7 | 0.7 | 2023年10月 | |
| -0.4 | 0.9 | 0.5 | 0.2 | 0.0 | 0.0 | -0.3 | -0.4 | 2023年11月 | |
| -0.2 | -0.3 | -0.1 | -0.7 | 0.0 | 0.0 | 1.0 | -0.1 | 2023年12月 | |
| 17.1 | 7.0 | 10.0 | -1.0 | 1.9 | 0.4 | 3.5 | 0.7 | 2023年1月 | 対 前 年 同 月 比 (%) |
| 1.7 | 8.5 | 10.3 | 0.0 | 1.6 | 0.4 | 3.7 | 1.1 | 2023年2月 | |
| -1.0 | 9.0 | 9.7 | 0.1 | 0.7 | 0.3 | 3.8 | 1.3 | 2023年3月 | |
| -2.5 | 11.9 | 11.9 | 0.4 | 0.9 | 2.7 | 4.2 | 1.0 | 2023年4月 | |
| -8.9 | 12.6 | 11.4 | 1.8 | 1.2 | 2.5 | 4.0 | 1.2 | 2023年5月 | |
| -6.0 | 9.7 | 9.7 | 2.2 | 1.0 | 2.5 | 3.5 | 1.9 | 2023年6月 | |
| -9.3 | 9.9 | 8.7 | 2.3 | 1.5 | 2.5 | 5.1 | 1.9 | 2023年7月 | |
| -12.2 | 8.8 | 8.6 | 2.4 | 2.7 | 2.5 | 5.5 | 2.2 | 2023年8月 | |
| -13.6 | 7.6 | 7.7 | 1.5 | 2.9 | 2.5 | 4.8 | 2.0 | 2023年9月 | |
| -9.2 | 8.1 | 5.5 | 2.0 | 2.7 | 2.5 | 8.3 | 2.8 | 2023年10月 | |
| -10.2 | 8.6 | 4.5 | 2.1 | 2.4 | 2.5 | 9.4 | 2.6 | 2023年11月 | |
| -11.3 | 7.9 | 3.9 | 1.6 | 2.2 | 2.5 | 9.9 | 2.5 | 2023年12月 | |

令和2年基準 第2表 前橋市 中分類指数

| 中 分 類 | (指数) 令和5年 平均 | (指数) 令和4年 平均 | 前年比 (%) |
|---|--------------------|--------------------|------------|
| 総 合 | 105.4 | 101.9 | 3.5 |
| 生 鮮 食 品 を 除 く 総 合 | 104.9 | 101.7 | 3.1 |
| 持 家 の 帰 属 家 賃 を 除 く 総 合 | 106.8 | 102.4 | 4.3 |
| 持 家 の 帰 属 家 賃 及 び 生 鮮 食 品 を 除 く 総 合 | 106.1 | 102.2 | 3.8 |
| 生 鮮 食 品 及 び 工 業 用 材 (酒 類 を 除 く) 及 び 工 業 用 材 を 除 く 総 合 | 104.0 | 100.0 | 4.0 |
| 食 料 | 101.5 | 98.7 | 2.8 |
| 食 料 | 112.6 | 104.2 | 8.1 |
| 生 鮮 食 品 | 119.2 | 106.1 | 12.3 |
| 生 鮮 食 品 を 除 く 食 料 | 111.5 | 103.8 | 7.4 |
| 穀 類 | 114.8 | 107.4 | 6.9 |
| 魚 介 類 | 130.4 | 112.7 | 15.8 |
| 生 鮮 魚 介 | 142.0 | 120.7 | 17.7 |
| 肉 類 | 115.7 | 108.1 | 7.0 |
| 乳 卵 類 | 113.4 | 100.2 | 13.2 |
| 野 菜 ・ 海 藻 | 107.9 | 99.1 | 8.8 |
| 生 鮮 野 菜 | 108.2 | 98.1 | 10.3 |
| 果 物 | 114.6 | 104.8 | 9.4 |
| 生 鮮 果 物 | 116.1 | 105.8 | 9.7 |
| 油 脂 ・ 調 味 料 | 108.4 | 103.4 | 4.9 |
| 菓 子 類 | 113.2 | 104.2 | 8.6 |
| 調 理 食 品 | 117.1 | 106.5 | 9.9 |
| 飲 料 | 103.0 | 99.9 | 3.1 |
| 酒 類 | 105.6 | 98.9 | 6.8 |
| 外 食 | 107.7 | 102.6 | 4.9 |
| 住 居 | 100.2 | 99.9 | 0.3 |
| 持 家 の 帰 属 家 賃 を 除 く 住 居 | 107.1 | 103.2 | 3.8 |
| 家 賃 | 98.6 | 99.1 | -0.5 |
| 持 家 の 帰 属 家 賃 を 除 く 家 賃 | 97.8 | 98.4 | -0.6 |
| 設 備 修 繕 ・ 維 持 | 113.7 | 106.7 | 6.6 |
| 光 熱 ・ 水 道 | 110.6 | 117.4 | -5.8 |
| 電 気 代 | 109.0 | 124.7 | -12.6 |
| ガ ス 代 | 109.3 | 108.8 | 0.5 |
| 他 の 光 熱 | 133.3 | 133.4 | -0.1 |
| 上 下 水 道 料 | 110.1 | 106.7 | 3.2 |
| 家 具 ・ 家 事 用 品 | 111.5 | 102.2 | 9.1 |
| 家 庭 用 耐 久 財 | 109.7 | 102.0 | 7.5 |
| 室 内 装 備 品 | 110.7 | 98.2 | 12.7 |
| 寝 具 類 | 101.1 | 96.4 | 4.9 |
| 家 事 雑 貨 | 121.0 | 106.6 | 13.5 |
| 家 事 用 消 耗 品 | 109.7 | 101.4 | 8.2 |
| 家 事 サ ー ビ ス | 109.5 | 101.8 | 7.6 |

| 中 分 類 | (指数) 令和5年 平均 | (指数) 令和4年 平均 | 前年比 (%) |
|-------------------------|--------------------|--------------------|------------|
| 被 服 及 び 履 物 | 107.1 | 98.8 | 8.4 |
| 衣 料 | 105.1 | 97.7 | 7.5 |
| 和 服 | 104.3 | 101.1 | 3.2 |
| 洋 服 | 105.1 | 97.5 | 7.8 |
| シャツ・セーター・下着類 | 108.9 | 100.2 | 8.7 |
| シャツ・セーター類 | 106.4 | 96.9 | 9.8 |
| 下 着 類 | 113.3 | 106.1 | 6.9 |
| 履 物 類 | 107.3 | 95.8 | 12.0 |
| 他 の 被 服 | 104.8 | 99.7 | 5.1 |
| 被 服 関 連 サ ー ビ ス | 119.1 | 106.5 | 11.8 |
| 保 健 医 療 | 99.7 | 98.4 | 1.3 |
| 医 薬 品 ・ 健 康 保 持 用 摂 取 品 | 102.6 | 99.8 | 2.9 |
| 保 健 医 療 用 品 ・ 器 具 | 100.0 | 97.3 | 2.7 |
| 保 健 医 療 サ ー ビ ス | 98.3 | 98.2 | 0.1 |
| 交 通 ・ 通 信 | 97.3 | 95.6 | 1.8 |
| 交 通 | 102.2 | 100.3 | 1.9 |
| 自 動 車 等 関 係 費 | 105.4 | 104.6 | 0.8 |
| 通 信 | 72.6 | 68.3 | 6.3 |
| 教 育 | 102.7 | 100.8 | 2.0 |
| 授 業 料 等 | 100.6 | 100.0 | 0.6 |
| 教 科 書 ・ 学 習 参 考 教 材 | 104.7 | 103.3 | 1.3 |
| 補 習 教 育 | 107.1 | 102.1 | 4.9 |
| 教 養 娛 楽 | 108.7 | 103.1 | 5.5 |
| 教 養 娛 楽 用 耐 久 財 | 104.7 | 102.1 | 2.5 |
| 教 養 娛 楽 用 品 | 108.5 | 101.6 | 6.8 |
| 書 籍 ・ 他 の 印 刷 物 | 106.9 | 102.8 | 4.0 |
| 教 養 娛 楽 サ ー ビ ス | 109.7 | 103.9 | 5.6 |
| 諸 雑 費 | 104.4 | 102.6 | 1.8 |
| 理 美 容 サ ー ビ ス | 104.1 | 101.2 | 2.9 |
| 理 美 容 用 品 | 101.1 | 100.2 | 0.9 |
| 身 の 回 り 用 品 | 112.6 | 105.2 | 7.1 |
| た ば こ | 114.2 | 113.6 | 0.5 |
| 他 の 諸 雑 費 | 102.1 | 101.8 | 0.3 |
| (別掲) | | | |
| 工 ネ ル ギ 一 | 115.4 | 121.5 | -5.1 |
| 教 育 関 係 費 | 104.1 | 101.0 | 3.1 |
| 教 養 娛 楽 関 係 費 | 108.2 | 103.0 | 5.1 |
| 情 報 通 信 関 係 費 | 73.2 | 71.2 | 2.7 |