



群馬県

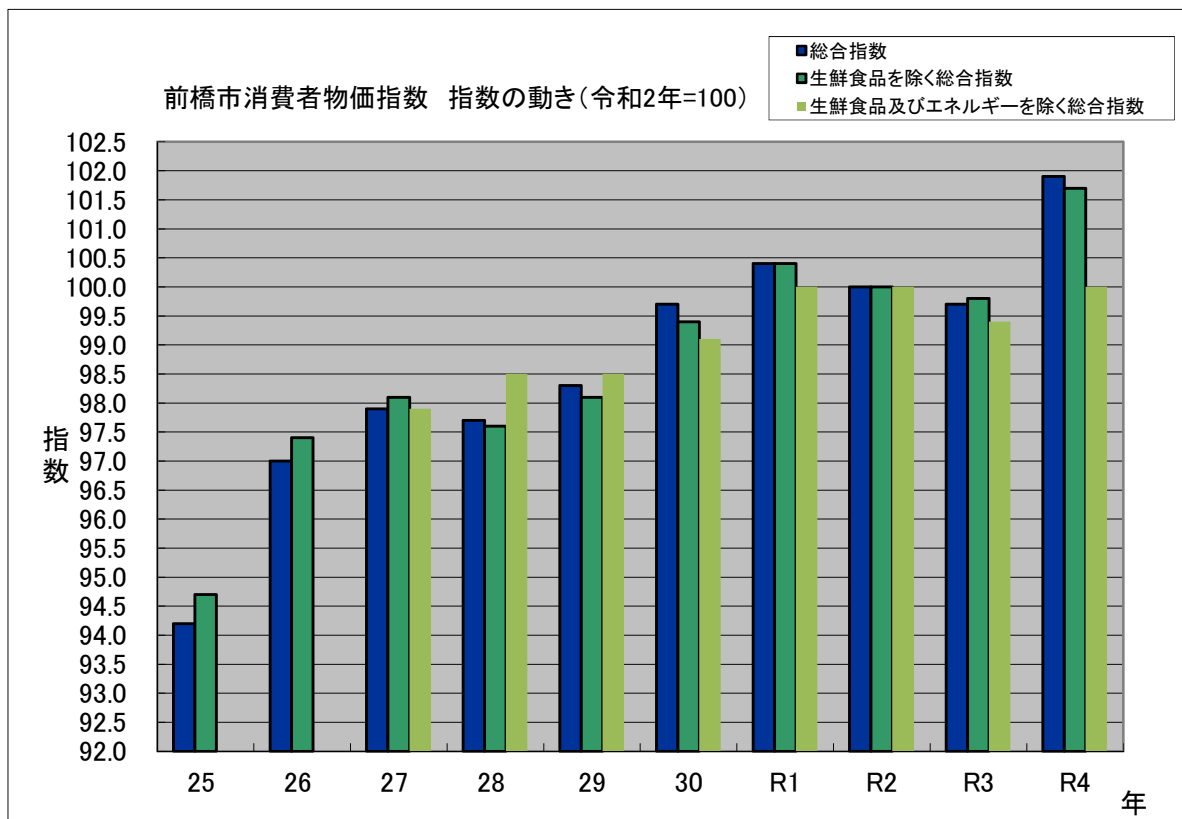
令和2年基準 前橋市消費者物価指数 令和4年平均

1 概況

令和4年平均の前橋市の消費者物価指数(令和2年=100)は総合で101.9となり、前年比は2.2%上昇した。

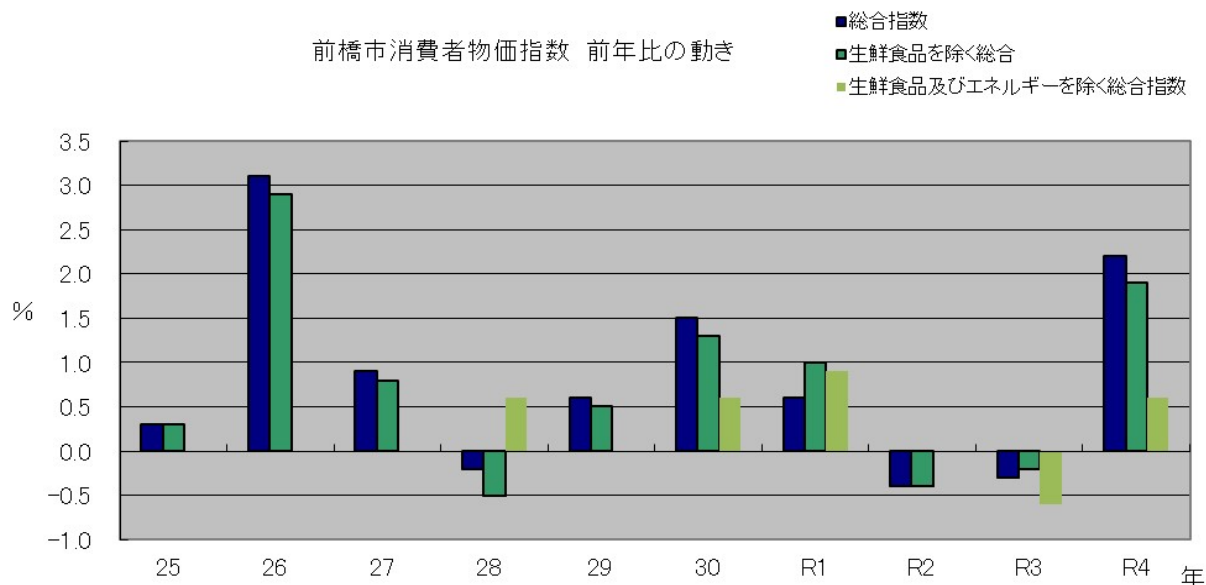
生鮮食品を除く総合指数は101.7となり、前年比は1.9%上昇した。

区 分		令和4年平均指数	前年比(%)
前橋市	総合指数	101.9	2.2
	生鮮食品を除く総合指数	101.7	1.9
	生鮮食品及びエネルギーを除く総合指数	100.0	0.6
全 国	総合指数	102.3	2.5
	生鮮食品を除く総合指数	102.1	2.3
	生鮮食品及びエネルギーを除く総合指数	100.5	1.1



群馬県総務部統計課

前橋市消費者物価指数 前年比の動き



2 前年からの動き

(1) 10大費目指数、前年比

(令和2年=100)

指数	総合				食料			住居	光熱・水道	家具・家事用品	被服及び履物	保健医療	交通・通信	教育	教養娯楽	諸雑費
	総合	生鮮食品を除く総合	生鮮食品及びエネルギーを除く総合	食料・エネルギーを除く	生鮮食品	生鮮食品を除く食料										
指数	101.9	101.7	100.0	98.7	104.2	106.1	103.8	99.9	117.4	102.2	98.8	98.4	95.6	100.8	103.1	102.6
前年比 (%)	2.2	1.9	0.6	-0.3	3.8	8.0	3.1	-0.7	17.2	0.9	1.1	-0.3	-0.4	0.6	1.1	0.8

※食料(酒類を除く)及びエネルギーを除く総合(以下同じ。)

(2) 前年との比較(中分類)

↑上昇した主な項目

電気代	25.3 %
他の光熱	23.8 %
魚介類	9.9 %
ガス代	9.0 %
穀類	8.2 %

↓下落した主な項目

通信	▲ 12.9 %
家事用消耗品	▲ 2.2 %
保健医療サービス	▲ 1.2 %
持家の帰属家賃を除く家賃	▲ 1.0 %
家賃	▲ 0.9 %

指 数

年 月	総合	生鮮食品を 除く総合	生鮮食品及 びエネルギーを 除く総合	食料（酒類を 除く）及びエ ネルギーを除 く総合	食料	生鮮食品	生鮮食品 を除く食 料	住居
ウ エ イ ト	10000	9604	8892	6781	2626	396	2230	2149
平成 28 年平均	97.7	97.6	98.5	99.5	96.2	99.0	95.7	102.3
29	98.3	98.1	98.5	99.4	97.1	101.5	96.3	101.7
30	99.7	99.4	99.1	99.7	99.1	106.8	97.6	101.5
令和 元 年 平均	100.4	100.4	100.0	100.3	99.5	100.3	99.3	100.6
2	100.0	100.0	100.0	100.0	100.0	100.0	100.0	100.0
3	99.7	99.8	99.4	99.0	100.3	98.2	100.7	100.6
4	101.9	101.7	100.0	98.7	104.2	106.1	103.8	99.9
令和3年1月	99.8	99.8	100.2	100.2	100.1	99.6	100.2	100.6
令和3年2月	99.7	99.8	100.1	100.0	100.0	97.9	100.4	100.6
令和3年3月	99.9	100.1	100.2	100.0	99.7	94.6	100.6	100.7
令和3年4月	98.9	99.2	99.1	98.6	99.1	90.8	100.6	100.7
令和3年5月	99.3	99.6	99.3	98.9	99.5	93.4	100.6	100.5
令和3年6月	99.5	99.5	99.1	98.6	100.4	99.1	100.6	100.5
令和3年7月	99.8	99.8	99.4	99.0	100.3	99.2	100.5	100.5
令和3年8月	99.9	99.8	99.3	98.9	100.7	101.4	100.6	100.5
令和3年9月	100.0	99.7	99.1	98.5	101.6	105.7	100.9	100.5
令和3年10月	100.1	99.9	99.1	98.3	101.7	104.0	101.2	100.5
令和3年11月	100.2	100.2	99.2	98.4	101.0	98.3	101.5	100.9
令和3年12月	99.7	99.9	98.9	98.1	100.0	94.2	101.1	100.7
令和4年1月	99.7	100.0	98.8	97.9	100.1	93.2	101.3	100.7
令和4年2月	100.0	100.3	98.9	97.9	100.4	93.2	101.6	100.8
令和4年3月	101.0	100.8	99.1	98.2	102.6	105.7	102.1	100.8
令和4年4月	101.4	101.2	99.6	98.4	103.4	105.6	103.0	100.8
令和4年5月	101.5	101.3	99.7	98.4	103.8	105.8	103.4	99.7
令和4年6月	101.7	101.4	99.7	98.3	104.5	108.5	103.8	99.7
令和4年7月	102.2	101.9	100.1	98.8	104.9	109.1	104.1	99.4
令和4年8月	102.2	101.9	100.0	99.0	103.8	109.5	102.8	99.2
令和4年9月	102.5	102.2	100.3	99.1	104.8	110.1	103.8	99.0
令和4年10月	102.9	102.6	100.7	99.3	105.9	111.2	105.0	99.6
令和4年11月	103.5	103.2	101.3	99.3	107.7	110.4	107.3	99.8
令和4年12月	103.8	103.5	101.5	99.5	108.2	110.6	107.7	99.7

注) 前年比及び前年同月比は各基準年の公表値による。

光熱 ・ 水道	家具 ・ 家事用品	被服 及び 履物	保健医療	交通 ・ 通信	教育	教養娯楽	諸雑費	年 月
693	387	353	477	1493	304	911	607	ウ エ イ ト
93.4	96.5	93.3	95.9	97.0	106.8	96.3	103.3	2016 年 平均
95.5	95.1	96.5	96.8	97.8	107.1	96.3	103.6	2017
99.8	94.1	96.8	98.3	100.4	107.5	97.7	103.6	2018
102.2	98.2	98.7	99.4	100.7	106.5	100.1	103.3	2019
100.0	100.0	100.0	100.0	100.0	100.0	100.0	100.0	2020
100.1	101.3	97.7	98.8	96.0	100.1	101.9	101.8	2021
117.4	102.2	98.8	98.4	95.6	100.8	103.1	102.6	2022
95.1	100.6	97.9	98.5	99.4	99.1	101.7	100.9	2021年1月
95.7	100.4	96.9	98.4	99.6	99.1	101.1	101.0	2021年2月
96.4	100.4	97.6	98.4	100.1	99.1	101.5	101.4	2021年3月
97.6	100.2	98.5	98.2	94.2	100.6	101.7	101.5	2021年4月
99.5	101.8	98.0	99.0	94.7	100.5	102.4	102.0	2021年5月
100.1	102.7	98.7	98.9	94.7	100.5	100.5	102.1	2021年6月
100.8	103.0	97.0	98.7	95.4	100.5	102.9	102.1	2021年7月
100.7	102.8	97.1	98.8	94.9	100.5	103.7	101.9	2021年8月
101.8	101.4	96.8	98.8	94.9	100.5	101.9	101.9	2021年9月
103.1	101.4	97.8	99.1	94.4	100.5	102.2	102.4	2021年10月
104.9	100.9	98.1	99.5	94.8	100.5	102.1	102.3	2021年11月
106.0	99.9	97.8	99.2	94.2	100.5	101.2	102.1	2021年12月
107.2	99.4	95.4	99.4	94.5	100.5	100.8	102.3	2022年1月
110.0	98.5	95.3	99.5	95.0	100.5	101.2	102.3	2022年2月
112.1	99.1	96.3	99.5	95.5	100.5	102.0	102.2	2022年3月
113.3	100.2	96.2	98.7	95.1	100.8	103.4	102.9	2022年4月
116.9	100.9	96.5	98.0	94.6	100.8	103.9	102.9	2022年5月
116.9	101.0	98.3	97.9	95.2	100.8	103.0	102.3	2022年6月
119.1	102.1	98.6	97.9	96.2	100.8	104.0	102.6	2022年7月
120.8	102.2	98.8	97.8	96.2	100.8	105.9	102.9	2022年8月
121.4	104.9	100.4	97.8	96.2	100.8	105.0	102.9	2022年9月
122.6	105.5	101.9	98.3	95.9	100.8	103.3	102.8	2022年10月
123.6	106.0	103.5	98.4	96.2	100.8	101.9	102.6	2022年11月
124.7	106.3	104.0	98.3	96.3	100.8	102.5	102.6	2022年12月

上昇率(%)

年 月		総合	生鮮食品を除く総合	生鮮食品及びエネルギーを除く総合	食料(酒類を除く)及びエネルギーを除く総合	食料	生鮮食品	生鮮食料を除く食料	住居
対前年	平成28年平均	0.9	0.8	*	1.4	2.9	3.7	2.8	1.9
	29	-0.2	-0.5	0.6	0.1	2.7	6.3	2.0	-0.3
	30	0.6	0.5	0.0	-0.1	1.0	2.5	0.7	-0.6
	令和元年平均	1.5	1.3	0.6	0.3	2.0	5.2	1.4	-0.2
対前年比(%)	2	0.6	1.0	0.9	0.6	0.4	-6.2	1.7	-0.9
	3	-0.4	-0.4	0.0	-0.3	0.5	-0.3	0.7	-0.6
	4	2.2	1.9	0.6	-0.3	3.8	8.0	3.1	-0.7
対前月	令和4年1月	0.0	0.1	-0.1	-0.2	0.0	-1.0	0.2	0.0
	令和4年2月	0.4	0.4	0.1	0.0	0.3	-0.1	0.4	0.1
	令和4年3月	1.0	0.5	0.3	0.2	2.3	13.4	0.4	0.0
	令和4年4月	0.4	0.4	0.4	0.2	0.8	-0.1	0.9	0.0
	令和4年5月	0.1	0.1	0.1	0.0	0.4	0.2	0.4	-1.1
	令和4年6月	0.2	0.1	0.0	-0.1	0.7	2.5	0.4	0.0
	令和4年7月	0.5	0.5	0.4	0.5	0.3	0.6	0.3	-0.3
	令和4年8月	0.0	0.0	-0.1	0.2	-1.0	0.4	-1.2	-0.2
	令和4年9月	0.3	0.3	0.3	0.1	0.9	0.5	1.0	-0.2
	令和4年10月	0.4	0.4	0.4	0.2	1.1	1.0	1.1	0.6
	令和4年11月	0.5	0.6	0.6	0.0	1.7	-0.8	2.2	0.2
	令和4年12月	0.3	0.3	0.2	0.1	0.4	0.2	0.4	0.0
対前年同月比(%)	令和4年1月	-0.1	0.1	-1.4	-2.3	-0.1	-6.4	1.0	0.1
	令和4年2月	0.3	0.5	-1.2	-2.0	0.3	-4.8	1.2	0.2
	令和4年3月	1.1	0.7	-1.0	-1.9	3.0	11.7	1.5	0.1
	令和4年4月	2.5	2.0	0.5	-0.2	4.3	16.3	2.4	0.1
	令和4年5月	2.2	1.7	0.4	-0.5	4.3	13.3	2.8	-0.9
	令和4年6月	2.2	1.9	0.6	-0.3	4.2	9.4	3.2	-0.8
	令和4年7月	2.4	2.1	0.8	-0.2	4.6	10.0	3.6	-1.1
	令和4年8月	2.4	2.1	0.7	0.1	3.1	8.0	2.2	-1.3
	令和4年9月	2.6	2.5	1.2	0.6	3.1	4.1	2.9	-1.5
	令和4年10月	2.8	2.7	1.7	1.0	4.2	6.9	3.7	-1.0
	令和4年11月	3.3	3.0	2.1	0.9	6.7	12.3	5.7	-1.1
	令和4年12月	4.1	3.6	2.7	1.3	8.1	17.4	6.6	-1.0

注) 前年同月比、前年比及び前年度比は各基準年の公表値による。

令和2年=100
2020年=100

光熱 ・ 水道	家具 ・ 家事用品	被服 及び 履物	保健医療	交通 ・ 通信	教育	教養娯楽	諸雑費	年 月	
-2.8	0.9	0.1	0.8	-2.3	2.0	1.9	0.7	2016 年 平均	対 前 年 比 (%)
-7.9	0.2	0.1	0.1	-2.7	1.2	0.0	0.4	2017	
2.2	-1.4	3.4	1.0	0.9	0.3	0.0	0.2	2018	
4.5	-1.1	0.4	1.5	2.6	0.4	1.5	0.0	2019	
2.4	4.4	1.9	1.1	0.3	-0.9	2.4	-0.3	2020	
-2.1	1.8	1.3	0.6	-0.7	-6.1	-0.1	-3.2	2021	
17.2	0.9	1.1	-0.3	-0.4	0.6	1.1	0.8	2022	
1.1	-0.5	-2.4	0.2	0.3	0.0	-0.4	0.2	2022年1月	対 前 月 比 (%)
2.6	-0.9	-0.1	0.0	0.5	0.0	0.4	-0.1	2022年2月	
2.0	0.6	1.1	0.0	0.6	0.1	0.8	-0.1	2022年3月	
1.0	1.1	-0.1	-0.8	-0.5	0.3	1.4	0.6	2022年4月	
3.2	0.8	0.3	-0.7	-0.5	0.0	0.5	0.0	2022年5月	
0.0	0.1	1.9	-0.1	0.6	0.0	-0.9	-0.6	2022年6月	
1.9	1.1	0.3	0.0	1.1	0.0	1.0	0.3	2022年7月	
1.5	0.0	0.1	0.0	0.1	0.0	1.9	0.2	2022年8月	
0.4	2.7	1.6	0.0	0.0	0.0	-0.9	0.0	2022年9月	
1.0	0.5	1.5	0.6	-0.3	0.0	-1.6	-0.1	2022年10月	
0.8	0.4	1.5	0.1	0.3	0.0	-1.3	-0.2	2022年11月	
1.0	0.4	0.5	-0.2	0.2	0.0	0.6	0.0	2022年12月	
12.7	-1.2	-2.6	1.0	-5.0	1.3	-0.9	1.4	2022年1月	対 前 年 同 月 比 (%)
14.9	-1.9	-1.7	1.1	-4.6	1.3	0.1	1.2	2022年2月	
16.4	-1.4	-1.3	1.1	-4.6	1.4	0.5	0.8	2022年3月	
16.1	0.0	-2.3	0.5	1.0	0.2	1.7	1.4	2022年4月	
17.5	-0.9	-1.5	-1.0	-0.1	0.4	1.4	0.9	2022年5月	
16.7	-1.6	-0.3	-1.1	0.4	0.4	2.5	0.2	2022年6月	
18.2	-0.8	1.7	-0.9	0.8	0.4	1.1	0.5	2022年7月	
20.0	-0.6	1.7	-1.0	1.4	0.4	2.1	1.0	2022年8月	
19.2	3.5	3.7	-1.0	1.4	0.4	3.0	0.9	2022年9月	
18.9	4.1	4.2	-0.7	1.6	0.4	1.0	0.4	2022年10月	
17.8	5.0	5.5	-1.0	1.4	0.4	-0.2	0.2	2022年11月	
17.7	6.5	6.4	-1.0	2.2	0.4	1.2	0.5	2022年12月	

令和2年基準 第2表 前橋市 中分類指数

中 分 類	(指数) 令和4年 平均	(指数) 令和3年 平均	前年比 (%)
総 合	101.9	99.7	2.2
生 鮮 食 品 を 除 く 総 合	101.7	99.8	1.9
持 家 の 帰 属 家 賃 を 除 く 総 合	102.4	99.7	2.8
持 家 の 帰 属 家 賃 及 び 生 鮮 食 品 を 除 く 及 び 総 合	102.2	99.7	2.5
生 鮮 食 品 及 び 工 業 用 材 (ギ ー を 除 く) 及 び 工 業 用 材 (酒 類 を 除 く) 及 び 工 業 用 材	100.0	99.4	0.6
工 業 用 材 (ギ ー を 除 く) 及 び 工 業 用 材 (酒 類 を 除 く) 及 び 工 業 用 材	98.7	99.0	-0.3
食 料	104.2	100.3	3.8
生 鮮 食 品	106.1	98.2	8.0
生 鮮 食 品 を 除 く 食 料	103.8	100.7	3.1
穀 類	107.4	99.2	8.2
魚 介 類	112.7	102.5	9.9
生 鮮 魚 介	120.7	105.8	14.1
肉 類	108.1	103.4	4.5
乳 卵 類	100.2	98.7	1.5
野 菜 ・ 海 藻	99.1	95.3	4.0
生 鮮 野 菜	98.1	92.9	5.6
果 物	104.8	99.9	4.9
生 鮮 果 物	105.8	100.1	5.7
油 脂 ・ 調 味 料	103.4	100.9	2.4
菓 子 類	104.2	102.1	2.1
調 理 食 品	106.5	101.6	4.9
飲 料	99.9	100.7	-0.8
酒 類	98.9	98.5	0.4
外 食	102.6	100.6	2.0
住 居	99.9	100.6	-0.7
持 家 の 帰 属 家 賃 を 除 く 住 居	103.2	102.9	0.3
家 賃	99.1	100.0	-0.9
持 家 の 帰 属 家 賃 を 除 く 家 賃	98.4	99.4	-1.0
設 備 修 繕 ・ 維 持	106.7	105.4	1.2
光 熱 ・ 水 道	117.4	100.1	17.2
電 気 代	124.7	99.6	25.3
ガ ス 代	108.8	99.7	9.0
他 の 光 熱	133.4	107.8	23.8
上 下 水 道 料	106.7	100.0	6.7
家 具 ・ 家 事 用 品	102.2	101.3	0.9
家 庭 用 耐 久 財	102.0	102.2	-0.1
室 内 装 備 品	98.2	98.0	0.2
寝 具 類	96.4	94.5	2.1
家 事 雑 貨	106.6	100.0	6.6
家 事 用 消 耗 品	101.4	103.7	-2.2
家 事 サ ー ビ ス	101.8	100.6	1.2

令和2年=100
2020年=100

中 分 類	(指数) 令和4年 平均	(指数) 令和3年 平均	前年比 (%)
被 服 及 び 履 物	98.8	97.7	1.1
衣 料	97.7	97.4	0.4
和 服	101.1	100.0	1.1
洋 服	97.5	97.2	0.3
シャツ・セーター・下着類	100.2	98.4	1.8
シャツ・セーター類	96.9	97.0	-0.1
下 着 類	106.1	100.9	5.1
履 物 類	95.8	94.3	1.6
他 の 被 服	99.7	100.3	-0.6
被 服 関 連 サ ー ビ ス	106.5	100.3	6.1
保 健 医 療	98.4	98.8	-0.3
医 薬 品 ・ 健 康 保 持 用 撮 取 品	99.8	99.3	0.4
保 健 医 療 用 品 ・ 器 具	97.3	96.1	1.3
保 健 医 療 サ ー ビ ス	98.2	99.4	-1.2
交 通 ・ 通 信	95.6	96.0	-0.4
交 通	100.3	100.4	-0.1
自 動 車 等 関 係 費	104.6	101.6	2.9
通 信	68.3	78.4	-12.9
教 育	100.8	100.1	0.6
授 業 料 等	100.0	99.5	0.5
教 科 書 ・ 学 習 参 考 教 材	103.3	100.2	3.1
補 習 教 育	102.1	101.6	0.5
教 養 娛 楽	103.1	101.9	1.1
教 養 娛 楽 用 耐 久 財	102.1	97.8	4.4
教 養 娛 楽 用 品	101.6	98.7	2.9
書 籍 ・ 他 の 印 刷 物	102.8	101.3	1.4
教 養 娛 楽 サ ー ビ ス	103.9	103.9	-0.1
諸 雑 費	102.6	101.8	0.8
理 美 容 サ ー ビ ス	101.2	100.2	1.0
理 美 容 用 品	100.2	100.9	-0.7
身 の 回 り 用 品	105.2	102.3	2.8
た ば こ	113.6	108.5	4.8
他 の 諸 雑 費	101.8	101.6	0.2
(別掲)			
工 不 ル ギ 一	121.5	104.0	16.8
教 育 関 係 費	101.0	100.3	0.7
教 養 娛 楽 関 係 費	103.0	101.9	1.1
情 報 通 信 関 係 費	71.2	81.6	-12.8