

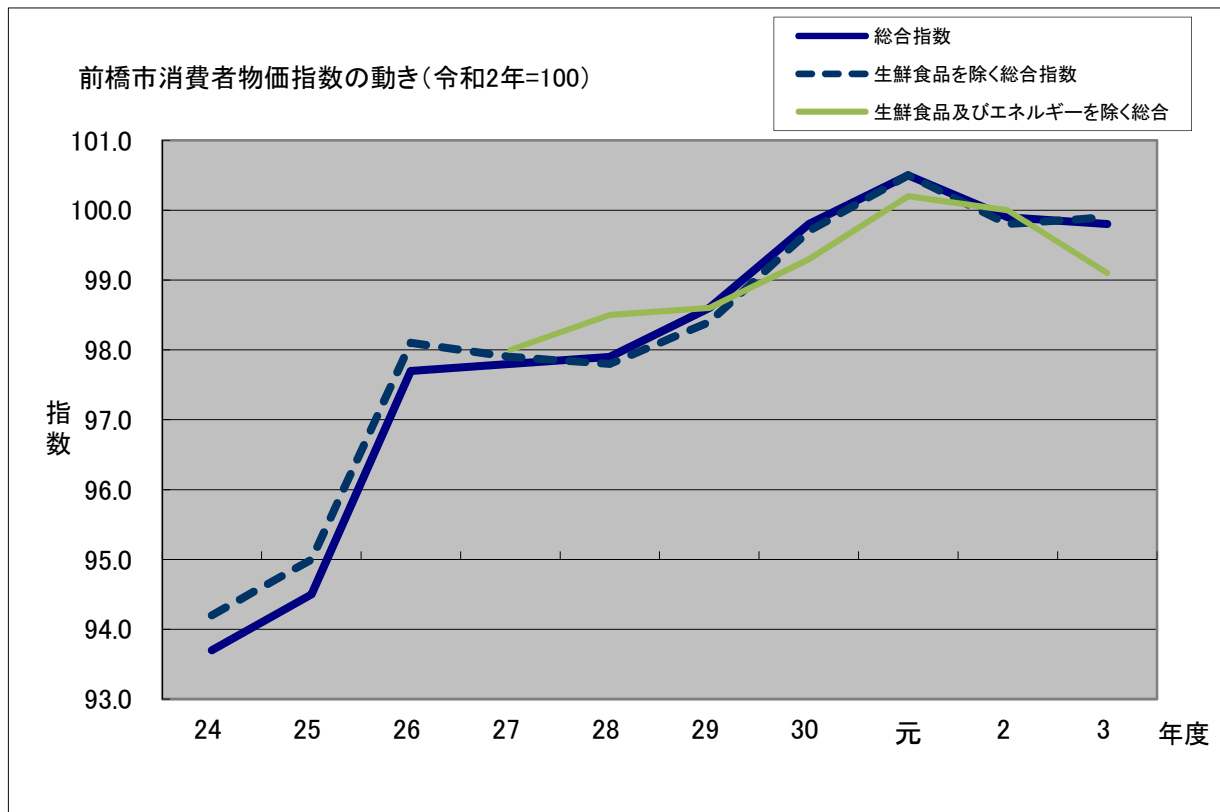


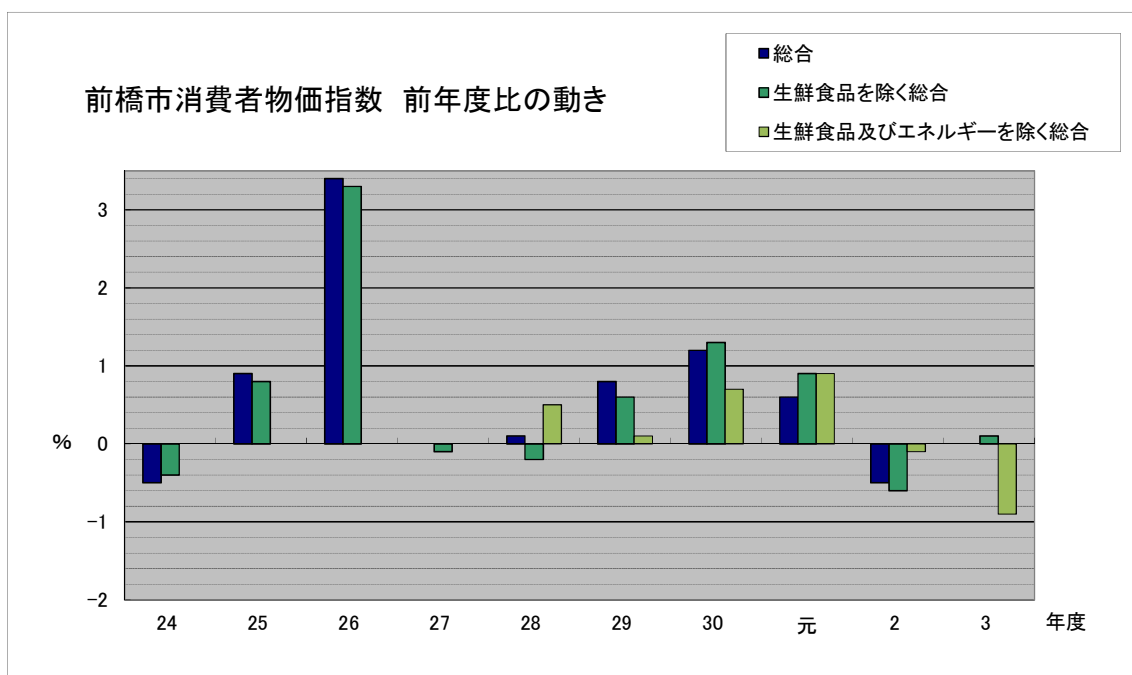
令和2年基準 前橋市消費者物価指数 令和3年度平均

1 概況

令和3年度平均の前橋市の消費者物価指数は総合指数が99.8となり、前年度と同様の結果となった。
 生鮮食品を除く総合指数は99.9となり、前年度比0.1%の上昇となった。
 生鮮食品及びエネルギーを除く総合指数は99.1となり、前年度比0.9%の下落となった。

区 分		令和3年度平均指数	前年度比(%)
前橋市	総合指数	99.8	0.0
	生鮮食品を除く総合指数	99.9	0.1
	生鮮食品及びエネルギーを除く総合指数	99.1	▲ 0.9
全 国	総合指数	100	0.1
	生鮮食品を除く総合指数	99.9	0.1
	生鮮食品及びエネルギーを除く総合指数	99.2	▲ 0.8





2 前年度との比較

(1) 10大費目

(令和2年=100)

指 数	総 合	生鮮食品を除く総合	生鮮食品及びエネルギーを除く総合	食料・エネルギーを除く※	食 料		住 居	光 熱・水道	家 具・家事用品	被服及び履物	保 健 医 療	交 通・通 信	教 育	教 養 娯 楽	諸 雑 費
					食 料	生 鮮 食 品									
指 数	99.8	99.9	99.1	98.4	100.6	98.2	100.6	103.7	100.9	97.2	99.0	94.8	100.5	101.9	102.1
前年比 (%)	0.0	0.1	▲ 0.9	▲ 1.5	0.4	▲ 2.0	0.5	5.3	0.6	▲ 2.2	▲ 0.3	▲ 4.7	1.3	1.7	1.7

※食料(酒類を除く)及びエネルギーを除く総合(以下同じ。)

(2) 上昇・下落した主な項目(中分類)

↑上昇

他の光熱	21.5 %
たばこ	7.7 %
電気代	7.7 %
設備修繕・維持	4.5 %
魚介類	3.7 %

↓下落

通信	▲ -30.0 %
野菜・海藻	▲ -5.9 %
寝具類	▲ -5.7 %
履物類	▲ -5.3 %
衣料	▲ -2.7 %

指 数

年 月	総合	生鮮食品を除く総合	生鮮食品及びエネルギーを除く総合	食料（酒類を除く）及びエネルギーを除く総合	食料	生鮮食品を除く食料		住居
						生鮮食品	生鮮食品を除く食料	
ウ エ イ ト	10000	9598	8835	6688	2656	402	2254	2017
平成 27 年度平均	97.8	97.9	98.0	99.4	94.3	94.0	94.3	102.6
28	97.9	97.8	98.5	99.5	96.6	100.5	95.9	102.1
29	98.6	98.4	98.6	99.4	97.8	104.3	96.6	101.6
30	99.8	99.7	99.3	99.8	98.9	103.4	98.1	101.3
元	100.5	100.5	100.2	100.4	99.4	98.7	99.6	100.4
令和 2	99.9	99.8	100.0	99.9	100.2	100.1	100.2	100.1
3	99.8	99.9	99.1	98.4	100.6	98.2	101.0	100.6
令和 2 年 4 月	100.2	100.1	100.1	100.2	100.0	101.3	99.8	99.9
5	100.1	100.0	100.1	100.3	100.4	103.6	99.8	99.8
6	100.1	100.1	100.2	100.1	100.0	98.5	100.2	99.7
7	100.1	100.1	100.1	100.0	100.4	101.0	100.2	99.7
8	100.2	99.9	99.9	99.9	101.1	106.8	100.0	99.9
9	99.7	99.6	99.7	99.5	100.5	102.6	100.1	99.9
10	99.7	99.5	99.7	99.5	100.7	103.3	100.3	100.0
11	99.4	99.5	99.8	99.7	99.8	97.2	100.3	100.2
12	99.2	99.4	99.8	99.6	99.6	95.3	100.3	100.2
令和 3 年 1 月	99.8	99.8	100.2	100.2	100.1	99.6	100.2	100.6
2	99.7	99.8	100.1	100.0	100.0	97.9	100.4	100.6
3	99.9	100.1	100.2	100.0	99.7	94.6	100.6	100.7
4	98.9	99.2	99.1	98.6	99.1	90.8	100.6	100.7
5	99.3	99.6	99.3	98.9	99.5	93.4	100.6	100.5
6	99.5	99.5	99.1	98.6	100.4	99.1	100.6	100.5
7	99.8	99.8	99.4	99.0	100.3	99.2	100.5	100.5
8	99.9	99.8	99.3	98.9	100.7	101.4	100.6	100.5
9	100.0	99.7	99.1	98.5	101.6	105.7	100.9	100.5
10	100.1	99.9	99.1	98.3	101.7	104.0	101.2	100.5
11	100.2	100.2	99.2	98.4	101.0	98.3	101.5	100.9
12	99.7	99.9	98.9	98.1	100.0	94.2	101.1	100.7
令和 4 年 1 月	99.7	100.0	98.8	97.9	100.1	93.2	101.3	100.7
2	100.0	100.3	98.9	97.9	100.4	93.2	101.6	100.8
3	101.0	100.8	99.1	98.2	102.6	105.7	102.1	100.8
4	101.4	101.2	99.6	98.4	103.4	105.6	103.0	100.8

注) 前年度比及び前年度同月比は各基準年の公表値による。

第1表-1 前橋市 10大費目指数（つづき）

令和2年=100

2020年=100

光熱 ・ 水道	家具 ・ 家事用品	被服 及び 履物	保健医療	交通 ・ 通信	教育	教養娯楽	諸雑費	年 月
644	386	359	486	1707	235	931	579	ウ エ イ ト
99.2	96.3	92.9	95.8	98.8	105.8	96.0	102.9	2015 年 度平均
92.8	96.5	94.4	96.0	97.3	107.2	96.5	103.5	2016
96.4	94.5	96.7	97.2	98.2	107.1	96.6	103.5	2017
101.3	94.7	97.0	98.6	100.6	107.6	97.9	103.8	2018
101.9	99.0	99.4	99.8	101.3	105.0	100.7	102.2	2019
98.4	100.3	99.4	99.4	99.5	99.1	100.1	100.4	2020
103.7	100.9	97.2	99.0	94.8	100.5	101.9	102.1	2021
101.4	99.7	101.5	100.4	99.0	99.1	102.3	100.0	2020 年 4
101.3	98.3	101.7	100.7	98.4	99.1	102.8	99.8	5
101.3	100.3	100.6	100.7	99.1	99.1	101.5	100.3	6
101.0	99.7	100.0	100.0	100.0	99.1	101.0	99.7	7
100.3	100.7	98.8	100.0	100.3	99.1	99.4	99.4	8
99.1	99.7	98.7	99.2	100.0	99.1	98.4	99.6	9
97.7	101.0	99.7	98.7	99.6	99.1	97.1	100.7	10
96.4	101.9	100.7	98.8	99.0	99.1	97.0	100.9	11
95.5	100.7	99.2	98.4	99.3	99.1	97.7	100.6	12
95.1	100.6	97.9	98.5	99.4	99.1	101.7	100.9	2021 年 1 月
95.7	100.4	96.9	98.4	99.6	99.1	101.1	101.0	2
96.4	100.4	97.6	98.4	100.1	99.1	101.5	101.4	3
97.6	100.2	98.5	98.2	94.2	100.6	101.7	101.5	4
99.5	101.8	98.0	99.0	94.7	100.5	102.4	102.0	5
100.1	102.7	98.7	98.9	94.7	100.5	100.5	102.1	6
100.8	103.0	97.0	98.7	95.4	100.5	102.9	102.1	7
100.7	102.8	97.1	98.8	94.9	100.5	103.7	101.9	8
101.8	101.4	96.8	98.8	94.9	100.5	101.9	101.9	9
103.1	101.4	97.8	99.1	94.4	100.5	102.2	102.4	10
104.9	100.9	98.1	99.5	94.8	100.5	102.1	102.3	11
106.0	99.9	97.8	99.2	94.2	100.5	101.2	102.1	12
107.2	99.4	95.4	99.4	94.5	100.5	100.8	102.3	2022 年 1 月
110.0	98.5	95.3	99.5	95.0	100.5	101.2	102.3	2
112.1	99.1	96.3	99.5	95.5	100.5	102.0	102.2	3
113.3	100.2	96.2	98.7	95.1	100.8	103.4	102.9	4

令和2年基準

第1表-2 前橋市 10大費目指数

上昇率(%)

年 月	総合	生鮮食品 を除く 総合	生鮮食品及 びエネルギー を除く 総合	食料(酒類 を除く)及 びエネルギー を除く 総合	食料	生鮮食品を除く食料		住居	
						生鮮食品	生鮮食品を除く食料		
対 前 年 度 比 (%)	平成 27 年度平均	0.0	-0.1	×	0.7	2.3	3.7	2.0	1.3
	28	0.1	-0.2	0.5	0.1	2.5	6.9	1.6	-0.5
	29	0.8	0.6	0.1	-0.1	1.2	3.8	0.7	-0.5
	30	1.2	1.3	0.7	0.3	1.1	-0.9	1.6	-0.4
	令和 元	0.6	0.9	0.9	0.6	0.5	-4.5	1.5	-0.9
	2	-0.5	-0.6	-0.1	-0.4	0.8	1.2	0.7	-0.3
対 前 年 度 同 月 比 (%)	3	0.0	0.1	-0.9	-1.5	0.4	-2.0	0.8	0.5
	令和 3 年 4 月	-1.0	-0.9	-1.1	-1.4	-0.5	-4.1	0.1	0.0
	5	0.5	0.4	0.2	0.3	0.4	2.9	0.0	-0.1
	6	0.1	-0.1	-0.2	-0.3	0.9	6.2	0.0	0.0
	7	0.3	0.3	0.3	0.4	-0.1	0.1	-0.1	0.0
	8	0.1	0.0	0.0	-0.1	0.4	2.3	0.1	0.0
	9	0.1	-0.1	-0.2	-0.4	0.9	4.2	0.3	0.0
	10	0.1	0.2	0.0	-0.2	0.1	-1.6	0.4	0.0
	11	0.1	0.3	0.1	0.1	-0.7	-5.6	0.2	0.3
	12	-0.5	-0.3	-0.3	-0.3	-0.9	-4.1	-0.4	-0.2
	令和 4 年 1 月	0.0	0.1	-0.1	-0.2	0.0	-1.0	0.2	0.0
	2	0.4	0.4	0.1	0.0	0.3	-0.1	0.4	0.1
3	1.0	0.5	0.3	0.2	2.3	13.4	0.4	0.0	
4	0.4	0.4	0.4	0.2	0.8	-0.1	0.9	0.0	
対 前 年 度 同 月 比 (%)	令和 3 年 4 月	-1.3	-0.9	-1.0	-1.6	-0.9	-10.4	0.8	0.7
	5	-0.8	-0.4	-0.8	-1.4	-0.9	-9.9	0.8	0.8
	6	-0.6	-0.6	-1.0	-1.5	0.4	0.6	0.4	0.8
	7	-0.3	-0.3	-0.7	-1.0	-0.1	-1.8	0.2	0.9
	8	-0.3	-0.1	-0.6	-1.0	-0.3	-5.0	0.6	0.6
	9	0.2	0.1	-0.5	-1.0	1.1	3.1	0.8	0.6
	10	0.4	0.4	-0.6	-1.2	0.9	0.7	1.0	0.5
	11	0.8	0.8	-0.6	-1.3	1.2	1.1	1.2	0.7
	12	0.4	0.5	-0.9	-1.5	0.5	-1.1	0.7	0.5
	令和 4 年 1 月	-0.1	0.1	-1.4	-2.3	-0.1	-6.4	1.0	0.1
	2	0.3	0.5	-1.2	-2.0	0.3	-4.8	1.2	0.2
	3	1.1	0.7	-1.0	-1.9	3.0	11.7	1.5	0.1
4	2.5	2.0	0.5	-0.2	4.3	16.3	2.4	0.1	

注) 前年度同月比、前年比及び前年度比は各基準年の公表値による。

第1表-2 前橋市 10大費目指数（つづき）

令和2年=100
2020年=100

光熱 ・ 水道	家具 ・ 家事用 品	被服 及び 履物	保健 医療	交通 ・ 通信	教育	教養 ・ 娯楽	諸雑費	年 月	
-5.9	0.6	-0.9	0.4	-3.1	1.7	0.9	0.3	2015 年度平均	対 前 年 度 比 (%)
-6.4	0.1	1.6	0.2	-1.6	1.3	0.5	0.6	2016	
3.8	-2.1	2.5	1.2	0.9	-0.1	0.1	0.0	2017	
5.1	0.2	0.3	1.4	2.4	0.5	1.3	0.3	2018	
0.7	4.5	2.5	1.3	0.7	-2.4	2.8	-1.6	2019	
-3.4	1.5	0.3	-0.1	-1.8	-5.3	-0.3	-1.8	2020	
5.3	0.6	-2.2	-0.3	-4.7	1.3	1.7	1.7	2021	
1.3	-0.2	0.9	-0.3	-5.9	1.5	0.2	0.1	2020 年 4 月	対 前 年 度 同 月 比 (%)
2.0	1.6	-0.5	0.8	0.5	-0.2	0.7	0.5	5	
0.6	0.9	0.7	-0.1	0.1	0.0	-1.9	0.1	6	
0.6	0.3	-1.7	-0.2	0.7	0.0	2.4	0.1	7	
-0.1	-0.2	0.2	0.1	-0.6	0.0	0.8	-0.3	8	
1.1	-1.3	-0.4	-0.1	0.0	0.0	-1.7	0.0	9	
1.3	0.0	1.1	0.3	-0.5	0.0	0.3	0.5	10	
1.7	-0.5	0.3	0.4	0.4	0.0	-0.2	0.0	11	
1.0	-1.0	-0.3	-0.2	-0.7	0.0	-0.8	-0.3	12	
1.1	-0.5	-2.4	0.2	0.3	0.0	-0.4	0.2	2021 年 1 月	
2.6	-0.9	-0.1	0.0	0.5	0.0	0.4	-0.1	2	
2.0	0.6	1.1	0.0	0.6	0.1	0.8	-0.1	3	
1.0	1.1	-0.1	-0.8	-0.5	0.3	1.4	0.6	4	
-3.8	0.5	-3.0	-2.2	-4.9	1.5	-0.6	1.5	2020 年 4 月	対 前 年 度 同 月 比 (%)
-1.8	3.6	-3.6	-1.8	-3.8	1.3	-0.4	2.2	5	
-1.2	2.4	-1.9	-1.8	-4.4	1.3	-1.1	1.8	6	
-0.3	3.3	-3.0	-1.3	-4.6	1.3	1.9	2.5	7	
0.4	2.0	-1.7	-1.2	-5.4	1.3	4.3	2.5	8	
2.7	1.8	-2.0	-0.5	-5.1	1.3	3.6	2.3	9	
5.6	0.3	-1.9	0.4	-5.2	1.3	5.3	1.7	10	
8.8	-1.0	-2.6	0.7	-4.2	1.3	5.2	1.4	11	
11.0	-0.8	-1.4	0.9	-5.1	1.3	3.6	1.4	12	
12.7	-1.2	-2.6	1.0	-5.0	1.3	-0.9	1.4	2021 年 1 月	
14.9	-1.9	-1.7	1.1	-4.6	1.3	0.1	1.2	2	
16.4	-1.4	-1.3	1.1	-4.6	1.4	0.5	0.8	3	
16.1	0.0	-2.3	0.5	1.0	0.2	1.7	1.4	4	

中 分 類	(指数) 令和3年度 平均	(指数) 令和2年度 平均	前年度比 (%)
総 合	99.8	102.0	0.0
生 鮮 食 品 を 除 く 総 合	99.9	101.8	0.1
持 家 の 帰 属 家 賃 を 除 く 総 合	99.8	103.0	0.0
持 家 の 帰 属 家 賃 及 び 生 鮮 食 品 を 除 く 及 び 食 料 (酒 類 を 除 く) 及 び エ ネ ル ジ ー を 除 く 総 合	99.9	102.8	0.0
食 料	100.6	106.9	0.4
生 鮮 食 品	98.2	107.3	▲ 2.0
生 鮮 食 品 を 除 く 食 料	101.0	106.8	0.8
穀 類	99.8	107.6	0.3
魚 介 類	103.0	99.9	3.7
生 鮮 魚 介	106.6	97.9	7.4
肉 類	104.2	104.1	3.4
乳 卵 類	98.4	111.7	▲ 1.4
野 菜 ・ 海 藻	94.8	107.0	▲ 5.9
生 鮮 野 菜	92.2	106.2	▲ 8.7
果 物	100.1	117.7	0.5
生 鮮 果 物	100.5	118.5	1.1
油 脂 ・ 調 味 料	101.7	106.4	1.7
菓 子 類	102.3	108.8	1.5
調 理 食 品	102.1	109.5	1.4
飲 料	101.3	106.3	1.5
酒 類	98.4	104.4	▲ 1.3
外 食	100.8	104.6	0.6
住 居	100.6	97.6	0.5
持 家 の 帰 属 家 賃 を 除 く 住 居	103.0	102.3	2.4
家 賃	100.0	96.2	0.1
持 家 の 帰 属 家 賃 を 除 く 家 賃	99.2	97.6	▲ 0.7
設 備 修 繕 ・ 維 持	105.7	107.2	4.5
光 熱 ・ 水 道	103.7	97.1	5.3
電 気 代	105.0	93.7	7.7
ガ ス 代	101.3	99.2	1.9
他 の 光 熱	117.4	98.7	21.5
上 下 水 道 料	100.0	101.9	0.0
家 具 ・ 家 事 用 品	100.9	104.3	0.6
家 庭 用 耐 久 財	101.2	101.9	0.5
室 内 装 備 品	97.5	72.2	▲ 0.7
寝 具 類	93.0	126.3	▲ 5.7
家 事 雑 貨	100.4	107.5	0.5
家 事 用 消 耗 品	103.7	106.7	
家 事 サ ー ビ ス	100.8	101.8	0.8

中分類指数

令和2年=100

2020年=100

中 分 類	(指数) 令和3年度 平均	(指数) 令和2年度 平均	前年度比 (%)
被 服 及 び 履 物	97.2	106.6	▲ 2.2
衣 料	96.9	108.2	▲ 2.7
和 服	100.0	103.2	0.0
洋 服	96.7	108.7	▲ 2.8
シャツ・セーター・下着類	98.3	103.7	▲ 1.5
シャツ・セーター類	96.5	104.1	▲ 3.1
下 着 類	101.5	102.9	1.2
履 物 類	92.7	108.6	▲ 5.3
他 の 被 服	100.4	107.4	0.5
被 服 関 連 サ ー ビ ス	100.6	105.2	0.6
保 健 医 療	99.0	104.2	▲ 0.3
医 薬 品 ・ 健 康 保 持 用 撮 取 品	99.6	101.0	▲ 0.2
保 健 医 療 用 品 ・ 器 具	97.7	100.6	0.5
保 健 医 療 サ ー ビ ス	99.2	107.1	▲ 0.6
交 通 ・ 通 信	94.8	101.6	▲ 4.7
交 通	100.5	101.3	0.5
自 動 車 等 関 係 費	102.8	105.4	3.6
通 信	70.1	90.5	▲ 30.0
教 育	100.5	99.5	1.3
授 業 料 等	99.7	97.7	1.1
教 科 書 ・ 学 習 参 考 教 材	100.3	101.7	0.1
補 習 教 育	102.1	103.0	2.0
教 養 娛 楽	101.9	104.5	1.7
教 養 娛 楽 用 耐 久 財	98.6	96.7	▲ 0.9
教 養 娛 楽 用 品	98.8	102.5	▲ 0.6
書 籍 ・ 他 の 印 刷 物	101.9	106.8	1.8
教 養 娛 楽 サ ー ビ ス	103.6	105.6	3.1
諸 雑 費	102.1	99.3	1.7
理 美 容 サ ー ビ ス	100.2	101.5	0.2
理 美 容 用 品	101.0	99.9	1.1
身 の 回 り 用 品	103.1	99.7	2.3
た ば こ	110.2	112.6	7.7
他 の 諸 雑 費	101.7	93.7	1.3
(別掲)			
エ ネ ル ギ ー	109.0	103.7	11.2
教 育 関 係 費	100.5	99.3	1.0
教 養 娛 楽 関 係 費	101.9	104.5	1.7
情 報 通 信 関 係 費	74.3	93.7	▲ 25.9