



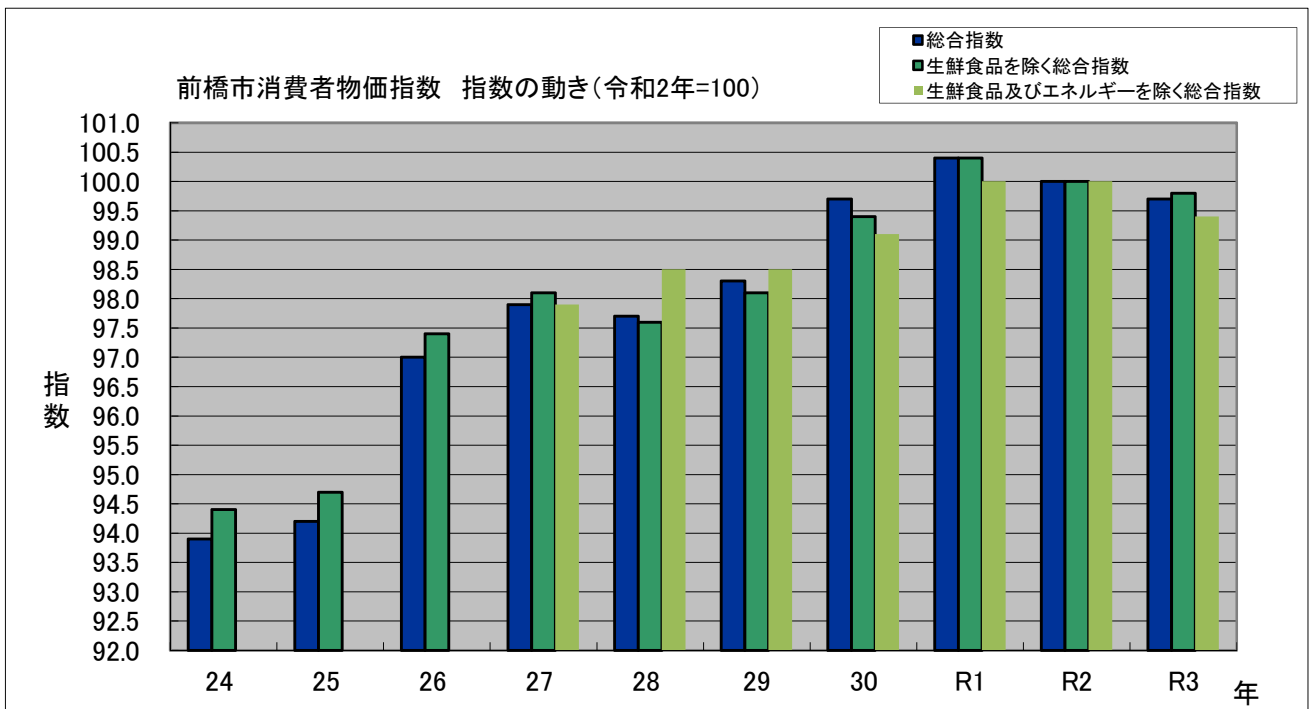
令和 2 年 基 準 前 橋 市 消 費 者 物 価 指 数 令 和 3 年 平 均

1 概況

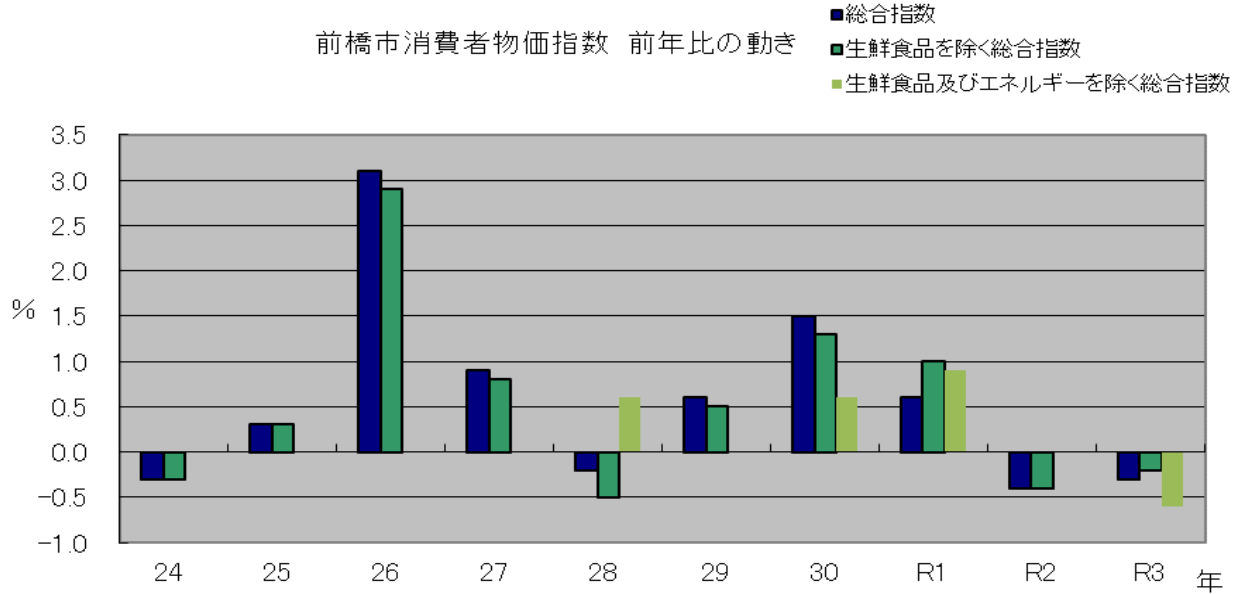
令和3年平均の前橋市の消費者物価指数(令和2年=100)は総合で 99.7 となり、前年比は 0.3% 下降した。

生鮮食品を除く総合指数は 99.8 となり、前年比は0.2% 下降した。

区 分		令和3年平均指数	前年比(%)
前橋市	総合指数	99.7	▲ 0.3
	生鮮食品を除く総合指数	99.8	▲ 0.2
	生鮮食品及びエネルギーを除く総合指数	99.4	▲ 0.6
全 国	総合指数	99.8	▲ 0.2
	生鮮食品を除く総合指数	99.8	▲ 0.2
	生鮮食品及びエネルギーを除く総合指数	99.5	▲ 0.5



前橋市消費者物価指数 前年比の動き



2 前年からの動き

(1) 10大費目指数、前年比

(令和2年=100)

	総合				食料	生鮮食品	生鮮食品を除く食料	住居	光熱・水道	家具・家事用品	被服及び履物	保健医療	交通・通信	教育	教養娯楽	諸雑費
	総合	生鮮食品を除く総合	生鮮食品及びエネルギーを除く総合	食料・エネルギーを除く※												
指数	99.7	99.8	99.4	99.0	100.3	98.2	100.7	100.6	100.1	101.3	97.7	98.8	96.0	100.1	101.9	101.8
前年比 (%)	-0.3	-0.2	-0.6	-1.0	0.3	-1.8	0.7	0.6	0.1	1.3	-2.3	-1.2	-4.0	0.1	1.9	1.8

※食料(酒類を除く)及びエネルギーを除く総合(以下同じ。)

(2) 前年との比較(中分類)

↑上昇した主な項目

たばこ	8.5%
他の光熱	7.8%
設備修繕・維持	5.4%
教養娯楽サービス	3.9%
家事用消耗品	3.7%

↓下落した主な項目

通信	▲ 21.6%
履物類	▲ 5.7%
寝具類	▲ 5.5%
野菜・海藻	▲ 4.7%
(うち生鮮野菜)	▲ 7.1%
保健医療用品・器具	▲ 3.9%

指数

年 月	総合	生鮮食品を除く総合	生鮮食品及びエネルギーを除く総合	食料（酒類を除く）及びエネルギーを除く総合	食料	生鮮食品を除く食料		住居
						生鮮食品	生鮮食品を除く食料	
ウ エ イ ト	10000	9604	8892	6781	3939	396	2230	2149
平成 27 年平均	97.9	98.1	*	99.5	93.7	93.1	93.8	102.6
28	97.7	97.6	98.5	99.5	96.2	99.0	95.7	102.3
29	98.3	98.1	98.5	99.4	97.1	101.5	96.3	101.7
30	99.7	99.4	99.1	99.7	99.1	106.8	97.6	101.5
令和 元 年平均	100.4	100.4	100.0	100.3	99.5	100.3	99.3	100.6
2	100.0	100.0	100.0	100.0	100.0	100.0	100.0	100.0
3	99.7	99.8	99.4	99.0	100.3	98.2	100.7	100.6
令和2年1月	100.7	100.7	100.3	100.5	99.5	99.3	99.6	100.4
令和2年2月	100.2	100.5	100.1	100.3	98.7	93.3	99.6	100.5
令和2年3月	100.3	100.4	100.2	100.4	99.4	97.8	99.7	99.9
令和2年4月	100.2	100.1	100.1	100.2	100.0	101.3	99.8	99.9
令和2年5月	100.1	100.0	100.1	100.3	100.4	103.6	99.8	99.8
令和2年6月	100.1	100.1	100.2	100.1	100.0	98.5	100.2	99.7
令和2年7月	100.1	100.1	100.1	100.0	100.4	101.0	100.2	99.7
令和2年8月	100.2	99.9	99.9	99.9	101.1	106.8	100.0	99.9
令和2年9月	99.7	99.6	99.7	99.5	100.5	102.6	100.1	99.9
令和2年10月	99.7	99.5	99.7	99.5	100.7	103.3	100.3	100.0
令和2年11月	99.4	99.5	99.8	99.7	99.8	97.2	100.3	100.2
令和2年12月	99.2	99.4	99.8	99.6	99.6	95.3	100.3	100.2
令和3年1月	99.8	99.8	100.2	100.2	100.1	99.6	100.2	100.6
令和3年2月	99.7	99.8	100.1	100.0	100.0	97.9	100.4	100.6
令和3年3月	99.9	100.1	100.2	100.0	99.7	94.6	100.6	100.7
令和3年4月	98.9	99.2	99.1	98.6	99.1	90.8	100.6	100.7
令和3年5月	99.3	99.6	99.3	98.9	99.5	93.4	100.6	100.5
令和3年6月	99.5	99.5	99.1	98.6	100.4	99.1	100.6	100.5
令和3年7月	99.8	99.8	99.4	99.0	100.3	99.2	100.5	100.5
令和3年8月	99.9	99.8	99.3	98.9	100.7	101.4	100.6	100.5
令和3年9月	100.0	99.7	99.1	98.5	101.6	105.7	100.9	100.5
令和3年10月	100.1	99.9	99.1	98.3	101.7	104.0	101.2	100.5
令和3年11月	100.2	100.2	99.2	98.4	101.0	98.3	101.5	100.9
令和3年12月	99.7	99.9	98.9	98.1	100.0	94.2	101.1	100.7

注) 前年比及び前年同月比は各基準年の公表値による。

光熱 ・ 水道	家具 ・ 家事用品	被服 及び 履物	保健医療	交通 ・ 通信	教育	教養娯楽	諸雑費	年 月
693	387	353	477	1493	304	911	607	ウ エ イ ト
101.4	96.3	93.3	95.8	99.7	105.5	96.3	102.9	2015年 平均
93.4	96.5	93.3	95.9	97.0	106.8	96.3	103.3	2016
95.5	95.1	96.5	96.8	97.8	107.1	96.3	103.6	2017
99.8	94.1	96.8	98.3	100.4	107.5	97.7	103.6	2018
102.2	98.2	98.7	99.4	100.7	106.5	100.1	103.3	2019
100.0	100.0	100.0	100.0	100.0	100.0	100.0	100.0	2020
100.1	101.3	97.7	98.8	96.0	100.1	101.9	101.8	2021
102.1	99.2	100.4	101.1	102.4	102.6	100.5	100.3	2020年1月
101.9	99.5	99.2	100.8	101.9	102.6	100.5	98.9	2020年2月
101.8	99.3	99.5	101.1	101.2	102.6	101.6	99.7	2020年3月
101.4	99.7	101.5	100.4	99.0	99.1	102.3	100.0	2020年4月
101.3	98.3	101.7	100.7	98.4	99.1	102.8	99.8	2020年5月
101.3	100.3	100.6	100.7	99.1	99.1	101.5	100.3	2020年6月
101.0	99.7	100.0	100.0	100.0	99.1	101.0	99.7	2020年7月
100.3	100.7	98.8	100.0	100.3	99.1	99.4	99.4	2020年8月
99.1	99.7	98.7	99.2	100.0	99.1	98.4	99.6	2020年9月
97.7	101.0	99.7	98.7	99.6	99.1	97.1	100.7	2020年10月
96.4	101.9	100.7	98.8	99.0	99.1	97.0	100.9	2020年11月
95.5	100.7	99.2	98.4	99.3	99.1	97.7	100.6	2020年12月
95.1	100.6	97.9	98.5	99.4	99.1	101.7	100.9	2021年1月
95.7	100.4	96.9	98.4	99.6	99.1	101.1	101.0	2021年2月
96.4	100.4	97.6	98.4	100.1	99.1	101.5	101.4	2021年3月
97.6	100.2	98.5	98.2	94.2	100.6	101.7	101.5	2021年4月
99.5	101.8	98.0	99.0	94.7	100.5	102.4	102.0	2021年5月
100.1	102.7	98.7	98.9	94.7	100.5	100.5	102.1	2021年6月
100.8	103.0	97.0	98.7	95.4	100.5	102.9	102.1	2021年7月
100.7	102.8	97.1	98.8	94.9	100.5	103.7	101.9	2021年8月
101.8	101.4	96.8	98.8	94.9	100.5	101.9	101.9	2021年9月
103.1	101.4	97.8	99.1	94.4	100.5	102.2	102.4	2021年10月
104.9	100.9	98.1	99.5	94.8	100.5	102.1	102.3	2021年11月
106.0	99.9	97.8	99.2	94.2	100.5	101.2	102.1	2021年12月

上昇率(%)

年 月		総合	食料			食料	生鮮食品		住居
			生鮮食品を 除く総合	生鮮食品及 びエネルギー を 除く 総合	食料(酒類を 除く)及びエ ネルギーを除 く総合		生鮮食品	生鮮食料 を除く食 料	
対 前 年 比 (%)	平成 27 年 平均	0.9	0.8	*	1.4	2.9	3.7	2.8	1.9
	28	-0.2	-0.5	0.6	0.1	2.7	6.3	2.0	-0.3
	29	0.6	0.5	0.0	-0.1	1.0	2.5	0.7	-0.6
	30	1.5	1.3	0.6	0.3	2.0	5.2	1.4	-0.2
	令和 元年 平均	0.6	1.0	0.9	0.6	0.4	-6.2	1.7	-0.9
	2	-0.4	-0.4	0.0	-0.3	0.5	-0.3	0.7	-0.6
3	-0.3	-0.2	-0.6	-1.0	0.3	-1.8	0.7	0.6	
対 前 月 比 (%)	令和3年1月	0.6	0.4	0.4	0.6	0.6	4.5	-0.1	0.4
	令和3年2月	-0.1	0.0	-0.1	-0.2	-0.1	-1.7	0.2	0.0
	令和3年3月	0.1	0.3	0.1	0.1	-0.4	-3.3	0.1	0.1
	令和3年4月	-1.0	-0.9	-1.1	-1.4	-0.5	-4.1	0.1	0.0
	令和3年5月	0.5	0.4	0.2	0.3	0.4	2.9	0.0	-0.1
	令和3年6月	0.1	-0.1	-0.2	-0.3	0.9	6.2	0.0	0.0
	令和3年7月	0.3	0.3	0.3	0.4	-0.1	0.1	-0.1	0.0
	令和3年8月	0.1	0.0	0.0	-0.1	0.4	2.3	0.1	0.0
	令和3年9月	0.1	-0.1	-0.2	-0.4	0.9	4.2	0.3	0.0
	令和3年10月	0.1	0.2	0.0	-0.2	0.1	-1.6	0.4	0.0
	令和3年11月	0.1	0.3	0.1	0.1	-0.7	-5.6	0.2	0.3
	令和3年12月	-0.5	-0.3	-0.3	-0.3	-0.9	-4.1	-0.4	-0.2
対 前 年 同 月 比 (%)	令和3年1月	-0.8	-0.9	-0.1	-0.4	0.6	0.3	0.7	0.2
	令和3年2月	-0.5	-0.7	0.0	-0.3	1.4	5.0	0.8	0.1
	令和3年3月	-0.5	-0.3	0.0	-0.3	0.3	-3.3	0.9	0.8
	令和3年4月	-1.3	-0.9	-1.0	-1.6	-0.9	-10.4	0.8	0.7
	令和3年5月	-0.8	-0.4	-0.8	-1.4	-0.9	-9.9	0.8	0.8
	令和3年6月	-0.6	-0.6	-1.0	-1.5	0.4	0.6	0.4	0.8
	令和3年7月	-0.3	-0.3	-0.7	-1.0	-0.1	-1.8	0.2	0.9
	令和3年8月	-0.3	-0.1	-0.6	-1.0	-0.3	-5.0	0.6	0.6
	令和3年9月	0.2	0.1	-0.5	-1.0	1.1	3.1	0.8	0.6
	令和3年10月	0.4	0.4	-0.6	-1.2	0.9	0.7	1.0	0.5
	令和3年11月	0.8	0.8	-0.6	-1.3	1.2	1.1	1.2	0.7
	令和3年12月	0.4	0.5	-0.9	-1.5	0.5	-1.1	0.7	0.5

注) 前年同月比、前年比及び前年度比は各基準年の公表値による。

令和2年=100

2020年=100

光熱 水道	家具 家事用品	被服 及び 履物	保健医療	交通 通信	教育	教養娯楽	諸雑費	年 月	
-2.8	0.9	0.1	0.8	-2.3	2.0	1.9	0.7	2015 年 平均	対 前 年 比 (%)
-7.9	0.2	0.1	0.1	-2.7	1.2	0.0	0.4	2016	
2.2	-1.4	3.4	1.0	0.9	0.3	0.0	0.2	2017	
4.5	-1.1	0.4	1.5	2.6	0.4	1.5	0.0	2018	
2.4	4.4	1.9	1.1	0.3	-0.9	2.4	-0.3	2019	
-2.1	1.8	1.3	0.6	-0.7	-6.1	-0.1	-3.2	2020	
0.1	1.3	-2.3	-1.2	-4.0	0.1	1.9	1.8	2021	
-0.4	-0.2	-1.3	0.1	0.2	0.0	4.1	0.3	2021年1月	対 前 月 比 (%)
0.6	-0.2	-1.0	-0.1	0.1	0.0	-0.6	0.1	2021年2月	
0.7	0.0	0.7	0.1	0.5	0.0	0.3	0.4	2021年3月	
1.3	-0.2	0.9	-0.3	-5.9	1.5	0.2	0.1	2021年4月	
2.0	1.6	-0.5	0.8	0.5	-0.2	0.7	0.5	2021年5月	
0.6	0.9	0.7	-0.1	0.1	0.0	-1.9	0.1	2021年6月	
0.6	0.3	-1.7	-0.2	0.7	0.0	2.4	0.1	2021年7月	
-0.1	-0.2	0.2	0.1	-0.6	0.0	0.8	-0.3	2021年8月	
1.1	-1.3	-0.4	-0.1	0.0	0.0	-1.7	0.0	2021年9月	
1.3	0.0	1.1	0.3	-0.5	0.0	0.3	0.5	2021年10月	
1.7	-0.5	0.3	0.4	0.4	0.0	-0.2	0.0	2021年11月	
1.0	-1.0	-0.3	-0.2	-0.7	0.0	-0.8	-0.3	2021年12月	
-6.9	1.4	-2.5	-2.6	-2.9	-3.4	1.2	0.6	2021年1月	対 前 年 同 月 比 (%)
-6.1	0.9	-2.3	-2.5	-2.3	-3.4	0.6	2.1	2021年2月	
-5.4	1.1	-1.9	-2.6	-1.0	-3.4	-0.1	1.7	2021年3月	
-3.8	0.5	-3.0	-2.2	-4.9	1.5	-0.6	1.5	2021年4月	
-1.8	3.6	-3.6	-1.8	-3.8	1.3	-0.4	2.2	2021年5月	
-1.2	2.4	-1.9	-1.8	-4.4	1.3	-1.1	1.8	2021年6月	
-0.3	3.3	-3.0	-1.3	-4.6	1.3	1.9	2.5	2021年7月	
0.4	2.0	-1.7	-1.2	-5.4	1.3	4.3	2.5	2021年8月	
2.7	1.8	-2.0	-0.5	-5.1	1.3	3.6	2.3	2021年9月	
5.6	0.3	-1.9	0.4	-5.2	1.3	5.3	1.7	2021年10月	
8.8	-1.0	-2.6	0.7	-4.2	1.3	5.2	1.4	2021年11月	
11.0	-0.8	-1.4	0.9	-5.1	1.3	3.6	1.4	2021年12月	

令和2年基準 第2表 前橋市 中分類指数

中 分 類	(指数) 令和3年 平均	(指数) 令和2年 平均	前年比 (%)
総 合	99.7	100.0	-0.3
生 鮮 食 品 を 除 く 総 合	99.8	100.0	-0.2
持 家 の 帰 属 家 賃 を 除 く 総 合	99.7	100.0	-0.3
持 家 の 帰 属 家 賃 及 び 生 鮮 食 品 を 除 く 総 合	99.7	100.0	-0.3
生 鮮 食 品 及 び 工 業 用 材 を 除 く 総 合	99.4	100.0	-0.6
食 料 (酒 類 を 除 く) 及 び 工 業 用 材 を 除 く 総 合	99.0	100.0	-1.0
食 料	100.3	100.0	0.3
生 鮮 食 品	98.2	100.0	-1.8
生 鮮 食 品 を 除 く 食 料	100.7	100.0	0.7
穀 類	99.2	100.0	-0.8
魚 介 類	102.5	100.0	2.5
生 鮮 魚 介	105.8	100.0	5.8
肉 類	103.4	100.0	3.4
乳 卵 類	98.7	100.0	-1.3
野 菜 ・ 海 藻	95.3	100.0	-4.7
生 鮮 野 菜	92.9	100.0	-7.1
果 物	99.9	100.0	-0.1
生 鮮 果 物	100.1	100.0	0.1
油 脂 ・ 調 味 料	100.9	100.0	0.9
菓 子 類	102.1	100.0	2.1
調 理 食 品	101.6	100.0	1.6
飲 料	100.7	100.0	0.7
酒 類	98.5	100.0	-1.5
外 食	100.6	100.0	0.6
住 居	100.6	100.0	0.6
持 家 の 帰 属 家 賃 を 除 く 住 居	102.9	100.0	2.9
家 賃	100.0	100.0	0.0
持 家 の 帰 属 家 賃 を 除 く 家 賃	99.4	100.0	-0.6
設 備 修 繕 ・ 維 持	105.4	100.0	5.4
光 熱 ・ 水 道	100.1	100.0	0.1
電 気 代	99.6	100.0	-0.4
ガ ス 代	99.7	100.0	-0.3
他 の 光 熱	107.8	100.0	7.8
上 下 水 道 料	100.0	100.0	0.0
家 具 ・ 家 事 用 品	101.3	100.0	1.3
家 庭 用 耐 久 財	102.2	100.0	2.2
室 内 装 備 品	98.0	100.0	-2.0
寝 具 類	94.5	100.0	-5.5
家 事 雑 貨	100.0	100.0	0.0
家 事 用 消 耗 品	103.7	100.0	3.7
家 事 サ ー ビ ス	100.6	100.0	0.6

令和2年=100
2020年=100

中 分 類	(指数) 令和3年 平均	(指数) 令和2年 平均	前年比 (%)
被 服 及 び 履 物	97.7	100.0	-2.3
衣 料	97.4	100.0	-2.6
和 服	100.0	100.0	0.0
洋 服	97.2	100.0	-2.8
シャツ・セーター・下着類	98.4	100.0	-1.6
シャツ・セーター類	97.0	100.0	-3.0
下 着 類	100.9	100.0	0.9
履 物 類	94.3	100.0	-5.7
他 の 被 服	100.3	100.0	0.3
被 服 関 連 サ ー ビ ス	100.3	100.0	0.3
保 健 医 療	98.8	100.0	-1.2
医 薬 品 ・ 健 康 保 持 用 摂 取 品	99.3	100.0	-0.7
保 健 医 療 用 品 ・ 器 具	96.1	100.0	-3.9
保 健 医 療 サ ー ビ ス	99.4	100.0	-0.6
交 通 ・ 通 信	96.0	100.0	-4.0
交 通	100.4	100.0	0.4
自 動 車 等 関 係 費	101.6	100.0	1.6
通 信	78.4	100.0	-21.6
教 育	100.1	100.0	0.1
授 業 料 等	99.5	100.0	-0.5
教 科 書 ・ 学 習 参 考 教 材	100.2	100.0	0.2
補 習 教 育	101.6	100.0	1.6
教 養 娛 楽	101.9	100.0	1.9
教 養 娛 楽 用 耐 久 財	97.8	100.0	-2.2
教 養 娛 楽 用 品	98.7	100.0	-1.3
書 籍 ・ 他 の 印 刷 物	101.3	100.0	1.3
教 養 娛 楽 サ ー ビ ス	103.9	100.0	3.9
諸 雑 費	101.8	100.0	1.8
理 美 容 サ ー ビ ス	100.2	100.0	0.2
理 美 容 用 品	100.9	100.0	0.9
身 の 回 り 用 品	102.3	100.0	2.3
た ば こ	108.5	100.0	8.5
他 の 諸 雑 費	101.6	100.0	1.6
(別掲)			
エ ネ ル ギ ー	104.0	100.0	4.0
教 育 関 係 費	100.3	100.0	0.3
教 養 娛 楽 関 係 費	101.9	100.0	1.9
情 報 通 信 関 係 費	81.6	100.0	-18.4