

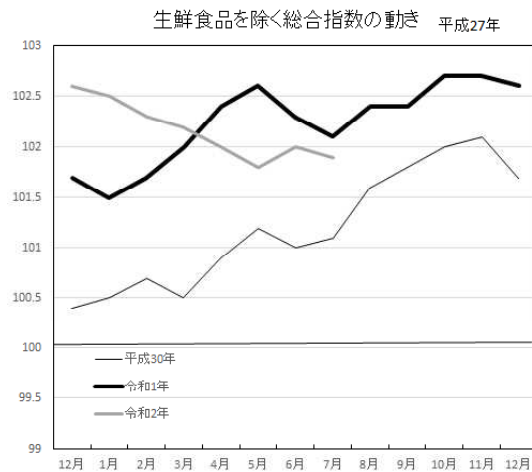
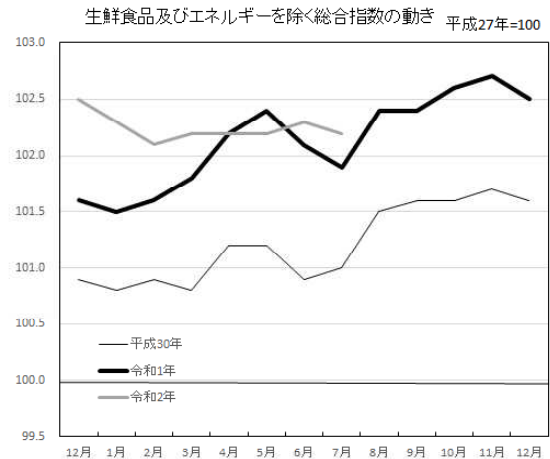
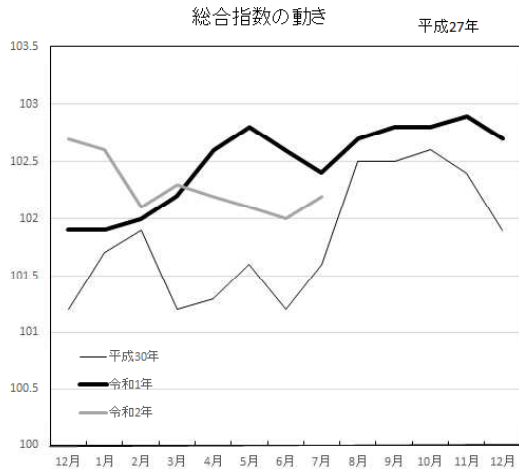


群馬県

平成27年基準  
**前橋市消費者物価指数**  
 令和2年7月分

区 分		指 数	前月比 (%)	前年同月比 (%)
前橋市	総合	102.2	0.2	-0.1
	生鮮食品を除く総合	101.9	-0.1	-0.1
	生鮮食品及びエネルギーを除く総合	102.2	-0.1	0.3
全 国	総合	101.9	0.1	0.3
	生鮮食品を除く総合	101.6	0.0	0.0
	生鮮食品及びエネルギーを除く総合	101.9	0.0	0.4

前橋市消費者物価指数 主要指数の動き



本資料は、総務省統計局が毎月公表している平成27年基準消費者物価指数の統計表から一部データを抜粋したものです。

# 1 概況

総合、生鮮食品を除く総合、生鮮食品及びエネルギーを除く総合の指数、前月比及び前年同月比

(平成27年=100)


- ・ 令和2年7月の前橋市消費者物価指数の総合指数は102.2となり、前月より0.2%上昇し、前年同月比は0.1%の下落となった(平成27年を100とする。以下同じ)。
- ・ 生鮮食品を除く総合指数は101.9となり、前月より0.1%下落し、前年同月比は0.1%の下落となった。
- ・ 生鮮食品及びエネルギーを除く総合指数は102.2となり、前月より0.1%下落し、前年同月比は0.3%の上昇となった。

## 2 前月との比較

### (1) 10大費目

(平成27年=100)


※食料(酒類を除く)及びエネルギーを除く総合(以下同じ。)

### (2) 上昇・下落した主な項目(中分類)

↑ 上昇

果物	10.1%
(うち生鮮果物)	10.7%
野菜・海藻	6.2%
(うち生鮮野菜)	9.2%
他の光熱	5.6%
通信	2.0%
酒類	0.9%

↓ 下落

家庭用耐久財	▲ 3.2%
衣料	▲ 3.1%
室内装備品	▲ 2.2%
理美容用品	▲ 2.1%
魚介類	▲ 2.1%
(うち生鮮魚介)	▲ 4.1%



## 指 数

年 月	総合	生鮮食品を 除く総合	生鮮食品及び エネルギーを 除く総合	食料（酒類を 除く）及びエ ネルギーを除 く総合	食料	生鮮食品		住居
						生鮮食品	生鮮食品 を除く食 料	
ウ エ イ ト	10000	9586	8802	6713	2623	414	2209	2087
平成 25 年平均	96.2	96.4	*	96.6	93.2	89.1	93.9	98.1
26	99.1	99.2	*	98.7	97.2	96.4	97.3	98.1
27	100.0	100.0	100.0	100.0	100.0	100.0	100.0	100.0
28	99.8	99.5	100.6	100.1	102.7	106.3	102.0	99.7
29	100.4	100.0	100.6	99.9	103.6	109.0	102.6	99.1
30	101.9	101.3	101.2	100.2	105.7	114.7	104.1	98.9
令和 元	102.5	102.3	102.2	100.8	106.1	107.6	105.8	98.0
平成 30 年 7 月	101.6	101.1	101.0	99.9	105.1	110.8	104.1	99.0
8	102.5	101.6	101.5	100.5	106.9	120.9	104.2	99.0
9	102.5	101.8	101.6	100.5	106.4	116.6	104.5	99.0
10	102.6	102.0	101.6	100.5	106.4	115.6	104.7	98.4
11	102.4	102.1	101.7	100.6	105.7	109.7	105.0	98.4
12	101.9	101.7	101.6	100.3	105.4	107.1	105.0	98.4
平成 31 年 1 月	101.9	101.5	101.5	100.2	105.9	110.9	105.0	98.3
2	102.0	101.7	101.6	100.4	105.6	108.5	105.1	98.2
3	102.2	102.0	101.8	100.5	105.4	106.4	105.2	98.5
4	102.6	102.4	102.2	101.0	105.9	107.2	105.6	98.5
令和 元年 5 月	102.8	102.6	102.4	101.1	106.1	107.0	105.9	98.5
6	102.6	102.3	102.1	100.6	106.6	108.9	106.2	97.7
7	102.4	102.1	101.9	100.4	106.3	108.1	106.0	97.9
8	102.7	102.4	102.4	101.0	106.5	109.7	105.9	98.0
9	102.8	102.4	102.4	101.0	107.1	112.1	106.2	97.4
10	102.8	102.7	102.6	101.3	106.2	106.0	106.3	97.8
11	102.9	102.8	102.7	101.4	105.9	103.4	106.4	97.9
12	102.7	102.6	102.5	101.1	105.9	103.3	106.4	97.6
1	102.6	102.5	102.3	100.9	105.9	104.8	106.1	97.8
2	102.1	102.3	102.1	100.7	104.9	98.1	106.1	97.9
3	102.3	102.2	102.2	100.7	105.8	103.3	106.2	97.4
4	102.2	102.0	102.2	100.7	106.4	106.2	106.5	97.4
5	102.1	101.8	102.2	100.7	106.8	108.6	106.5	97.3
6	102.0	102.0	102.3	100.6	106.0	102.1	106.8	97.2
令和 2 年 7 月	102.2	101.9	102.2	100.6	107.0	108.6	106.6	97.1

注) 前年比及び前年同月比は各基準年の公表値による。

第1表-1 前橋市 10大費目指数（つづき）

平成27年=100

2015年=100

光熱 ・ 水道	家具 ・ 家事用品	被服 及び 履物	保健医療	交通 ・ 通信	教育	教養娯楽	諸雑費	年 月
745	348	412	430	1476	316	989	574	ウ エ イ ト
97.3	92.7	99.7	97.8	99.6	95.7	94.1	95.5	2013 年 平均
102.9	99.1	99.9	99.2	102.3	98.0	98.1	99.3	2014
100.0	100.0	100.0	100.0	100.0	100.0	100.0	100.0	2015
92.1	100.2	100.1	100.1	97.3	101.2	100.0	100.4	2016
94.1	98.8	103.5	101.1	98.1	101.5	100.0	100.6	2017
98.4	97.7	103.8	102.6	100.7	101.9	101.5	100.7	2018
100.8	102.0	105.9	103.8	101.0	100.9	103.9	100.4	2019
99.0	98.0	103.1	102.4	100.8	102.0	99.9	100.5	2018 年 7 月
99.2	98.0	101.9	103.0	101.5	102.0	103.3	100.6	8
99.5	98.6	104.1	103.4	101.7	102.0	102.3	100.3	9
100.2	97.9	104.5	103.2	102.8	102.0	102.6	101.3	10
100.9	99.2	103.9	103.2	102.0	102.0	103.0	101.4	11
101.2	99.3	104.5	102.8	100.4	102.0	101.4	101.1	12
101.5	99.0	102.8	103.0	99.7	102.0	101.2	101.5	2019 年 1 月
101.8	100.4	103.9	103.1	100.1	102.0	101.7	101.4	2
101.6	101.0	104.2	103.2	100.8	102.0	101.6	101.1	3
101.4	103.3	104.5	103.6	100.8	102.6	103.5	101.7	4
101.0	103.5	106.3	103.7	101.3	102.6	103.8	101.4	5
100.6	100.8	105.7	103.6	100.4	102.6	103.9	101.4	6
100.4	100.0	105.3	103.5	101.1	102.6	102.2	101.2	7
99.9	101.2	104.0	103.8	101.0	102.6	105.7	101.1	8
99.4	103.0	107.2	103.8	100.8	102.6	104.3	101.5	9
99.2	105.1	108.4	105.0	101.8	96.4	106.7	97.6	10
101.3	104.2	108.8	104.6	101.9	96.4	106.6	97.7	11
101.1	103.0	109.1	104.7	102.2	96.4	105.2	97.2	12
100.8	102.6	107.1	105.0	103.0	96.4	103.8	97.6	1
100.6	103.4	106.5	104.7	102.6	96.4	103.5	96.4	2
100.4	103.7	106.3	104.9	101.7	96.4	104.5	96.9	3
100.0	103.5	108.5	104.3	99.3	94.2	105.0	97.3	4
99.9	102.1	108.3	104.5	98.5	94.2	105.3	97.4	5
99.9	103.4	107.9	104.6	99.3	94.2	105.2	97.3	6
99.7	102.5	106.4	104.4	100.1	94.2	105.6	96.7	2020 年 7 月

上昇率(%)

年 月		総合	生鮮食品 を除く 総合	生鮮食品及 びエネルギー を除く 総合	食料(酒類を 除く)及びエ ネルギーを除 く総合	食料	生鮮食品	生鮮食品 を除く食 料	住居
			総合	生鮮食品 を除く食 料					
対 前 年 比 (%)	平成 25 年 平均	0.3	0.3	*	-0.2	-0.6	-1.0	-0.6	-0.2
	26	3.1	2.9	*	2.2	4.3	8.2	3.6	0.1
	27	0.9	0.8	*	1.4	2.9	3.7	2.8	1.9
	28	-0.2	-0.5	0.6	0.1	2.7	6.3	2.0	-0.3
	29	0.6	0.5	0.0	-0.1	1.0	2.5	0.7	-0.6
	30	1.5	1.3	0.6	0.3	2.0	5.2	1.4	-0.2
	令和 元年 平均	0.6	1.0	0.9	0.6	0.4	-6.2	1.7	-0.9
対 前 月 比 (%)	令和 元年 7 月	-0.2	-0.2	-0.2	-0.2	-0.3	-0.7	-0.2	0.1
	8	0.3	0.3	0.4	0.6	0.2	1.4	-0.1	0.1
	9	0.1	0.0	0.0	-0.1	0.6	2.2	0.3	-0.6
	10	0.0	0.3	0.3	0.3	-0.8	-5.5	0.1	0.4
	11	0.1	0.2	0.1	0.1	-0.3	-2.4	0.1	0.1
	12	-0.2	-0.2	-0.2	-0.3	0.0	-0.1	0.1	-0.3
	1	-0.1	-0.1	-0.2	-0.2	0.0	1.4	-0.3	0.2
	2	-0.4	-0.2	-0.1	-0.2	-1.0	-6.3	0.0	0.1
	3	0.1	-0.1	0.1	0.1	0.8	5.2	0.1	-0.5
	4	-0.1	-0.3	0.0	0.0	0.6	2.9	0.2	0.0
	5	-0.1	-0.2	0.0	0.0	0.4	2.2	0.0	-0.2
	6	-0.1	0.2	0.1	0.0	-0.7	-6.0	0.3	-0.1
	令和 2 年 7 月	0.2	-0.1	-0.1	-0.1	0.9	6.4	-0.1	-0.1
対 前 年 同 月 比 (%)	令和 元年 7 月	0.8	0.9	0.9	0.5	1.1	-2.4	1.8	-1.1
	8	0.2	0.7	0.8	0.6	-0.4	-9.3	1.6	-1.0
	9	0.3	0.6	0.8	0.5	0.6	-3.9	1.6	-1.6
	10	0.2	0.6	1.0	0.8	-0.2	-8.3	1.5	-0.7
	11	0.4	0.7	0.9	0.8	0.2	-5.7	1.6	-0.6
	12	0.7	0.9	0.9	0.8	0.6	-3.5	1.3	-0.9
	1	0.7	1.0	0.8	0.7	0.0	-5.5	1.1	-0.5
	2	0.1	0.6	0.5	0.3	-0.7	-9.6	1.0	-0.3
	3	0.1	0.3	0.4	0.2	0.3	-3.0	1.0	-1.2
	4	-0.4	-0.4	0.0	-0.3	0.6	-0.9	0.8	-1.0
	5	-0.7	-0.8	-0.2	-0.5	0.7	1.5	0.5	-1.2
	6	-0.5	-0.3	0.2	0.0	-0.6	-6.2	0.5	-0.5
	令和 2 年 7 月	-0.1	-0.1	0.3	0.1	0.6	0.5	0.6	-0.8

注) 前年同月比、前年比及び前年度比は各基準年の公表値による。

第1表-2 前橋市 10大費目指数（つづき）

平成27年=100

2015年=100

光熱 ・ 水道	家具 ・ 家事用品	被服 及び 履物	保健医療	交通 ・ 通信	教育	教養娯楽	諸雑費	年 月	
5.4	-1.8	0.6	-0.2	1.2	0.3	-1.6	1.4	2013 年 平均	対 前 年 比 (%)
5.7	6.9	0.2	1.4	2.7	2.4	4.2	4.0	2014	
-2.8	0.9	0.1	0.8	-2.3	2.0	1.9	0.7	2015	
-7.9	0.2	0.1	0.1	-2.7	1.2	0.0	0.4	2016	
2.2	-1.4	3.4	1.0	0.9	0.3	0.0	0.2	2017	
4.5	-1.1	0.4	1.5	2.6	0.4	1.5	0.0	2018	
2.4	4.4	1.9	1.1	0.3	-0.9	2.4	-0.3	2019	
-0.2	-0.8	-0.4	-0.1	0.7	0.0	-1.6	-0.1	2019 年 6 月	対 前 月 比 (%)
-0.4	1.2	-1.3	0.3	-0.1	0.0	3.4	-0.1	7	
-0.5	1.8	3.1	0.0	-0.2	0.0	-1.3	0.4	8	
-0.2	2.0	1.1	1.2	1.0	-6.1	2.3	-3.9	9	
2.1	-0.9	0.4	-0.4	0.1	0.0	-0.1	0.1	10	
-0.2	-1.1	0.3	0.1	0.3	0.0	-1.3	-0.5	11	
-0.3	-0.3	-1.8	0.3	0.8	0.0	-1.4	0.4	12	
-0.2	0.8	-0.6	-0.3	-0.4	0.0	-0.2	-1.2	1	
-0.1	0.3	-0.2	0.2	-0.9	0.0	1.0	0.5	2	
-0.4	-0.2	2.2	-0.6	-2.4	-2.3	0.5	0.4	3	
-0.1	-1.4	-0.3	0.2	-0.8	0.0	0.2	0.2	4	
0.0	1.3	-0.3	0.2	0.9	0.0	0.0	-0.1	5	
-0.2	-0.9	-1.4	-0.2	0.8	0.0	0.3	-0.6	2020 年 7 月	
1.4	2.0	2.2	1.0	0.3	0.6	2.4	0.7	2019 年 7 月	対 前 年 同 月 比 (%)
0.7	3.3	2.0	0.7	-0.5	0.6	2.3	0.5	8	
-0.1	4.5	2.9	0.4	-0.9	0.6	2.0	1.2	9	
-1.0	7.3	3.7	1.7	-1.0	-5.5	4.0	-3.7	10	
0.4	5.0	4.7	1.3	-0.1	-5.5	3.5	-3.7	11	
-0.1	3.7	4.4	1.8	1.8	-5.5	3.8	-3.9	12	
-0.7	3.7	4.1	2.0	3.4	-5.5	2.5	-3.9	1	
-1.2	3.0	2.4	1.5	2.6	-5.5	1.8	-4.9	2	
-1.1	2.7	1.9	1.6	0.9	-5.5	2.9	-4.2	3	
-1.3	0.1	3.9	0.7	-1.5	-8.2	1.4	-4.3	4	
-1.2	-1.4	1.8	0.8	-2.8	-8.2	1.4	-3.9	5	
-0.7	2.6	2.0	1.0	-1.1	-8.2	1.3	-4.0	6	
-0.7	2.6	1.0	0.9	-1.0	-8.2	3.3	-4.4	2020 年 7 月	

平成27年基準

第2表 前橋市 中分類指数

中 分 類	令和2年 7月 (指数)	対前月 上昇率 (%)	対前年同 月上昇率 (%)	令和2年 6月 (指数)	令和元年 7月 (指数)	年平均 (指数)	
						令和元年	平成30年
<b>総 合</b>	<b>102.2</b>	<b>0.2</b>	<b>-0.1</b>	<b>102.0</b>	<b>102.4</b>	<b>102.5</b>	<b>101.9</b>
生 鮮 食 品 を 除 く 総 合	101.9	-0.1	-0.1	102.0	102.1	102.3	101.3
持 家 の 帰 属 家 賃 を 除 く 総 合	103.3	0.3	0.1	103.0	103.1	103.3	102.4
持 家 の 帰 属 家 賃 及 び 生 鮮 食 品 を 除 く 総 合	103.0	-0.1	0.1	103.0	102.9	103.1	101.7
生 鮮 食 品 及 び 工 業 用 材 を 除 く 総 合	102.2	-0.1	0.3	102.3	101.9	102.2	101.2
食 料 ( 酒 類 を 除 く ) 及 び 工 業 用 材 を 除 く 総 合	100.6	-0.1	0.1	100.6	100.4	100.8	100.2
<b>食 料</b>	<b>107.0</b>	<b>0.9</b>	<b>0.6</b>	<b>106.0</b>	<b>106.3</b>	<b>106.1</b>	<b>105.7</b>
生 鮮 食 品	108.6	6.4	0.5	102.1	108.1	107.6	114.7
生 鮮 食 品 を 除 く 食 料	106.6	-0.1	0.6	106.8	106.0	105.8	104.1
穀 類	108.6	-0.4	1.7	109.1	106.8	107.1	106.3
魚 介 類	95.1	-2.1	-10.4	97.1	106.1	107.1	111.1
生 鮮 魚 介	88.8	-4.1	-18.3	92.6	108.7	109.2	116.4
肉 類	103.3	0.0	-5.4	103.3	109.2	106.7	102.2
乳 卵 類	112.6	0.0	1.1	112.6	111.4	110.6	107.7
野 菜 ・ 海 藻	110.6	6.2	6.5	104.1	103.9	104.4	111.2
生 鮮 野 菜	111.2	9.2	8.1	101.8	102.8	103.5	113.7
果 物	122.7	10.1	6.0	111.4	115.8	112.5	114.0
生 鮮 果 物	124.1	10.7	6.3	112.1	116.7	113.1	114.8
油 脂 ・ 調 味 料	105.9	-0.5	-1.4	106.4	107.5	105.7	104.5
菓 子 類	108.2	0.1	2.7	108.1	105.4	105.1	101.9
調 理 食 品	108.3	-0.8	0.5	109.2	107.8	108.2	105.3
飲 料	106.2	-0.5	1.0	106.8	105.2	106.0	106.9
酒 類	104.7	0.9	1.2	103.8	103.5	104.2	103.9
外 食	104.4	0.0	1.2	104.4	103.1	103.0	101.3
<b>住 居</b>	<b>97.1</b>	<b>-0.1</b>	<b>-0.8</b>	<b>97.2</b>	<b>97.9</b>	<b>98.0</b>	<b>98.9</b>
持 家 の 帰 属 家 賃 を 除 く 住 居	101.2	-0.2	2.1	101.4	99.1	99.6	99.9
家 賃	96.0	-0.1	-1.6	96.1	97.6	97.6	98.7
持 家 の 帰 属 家 賃 を 除 く 家 賃	97.5	-0.3	-1.0	97.8	98.4	98.5	99.3
設 備 修 繕 ・ 維 持	105.1	0.0	5.3	105.1	99.8	100.8	100.6
<b>光 熱 ・ 水 道</b>	<b>99.7</b>	<b>-0.2</b>	<b>-0.7</b>	<b>99.9</b>	<b>100.4</b>	<b>100.8</b>	<b>98.4</b>
電 気 代	97.9	-1.1	-2.5	99.0	100.4	100.8	96.8
ガ ス 代	100.2	0.0	2.1	100.2	98.1	98.8	96.4
他 の 光 熱	103.9	5.6	-5.2	98.4	109.6	109.7	113.1
上 下 水 道 料	101.9	0.0	1.9	101.9	100.0	100.3	100.0
<b>家 具 ・ 家 事 用 品</b>	<b>102.5</b>	<b>-0.9</b>	<b>2.6</b>	<b>103.4</b>	<b>100.0</b>	<b>102.0</b>	<b>97.7</b>
家 庭 用 耐 久 財	97.4	-3.2	2.3	100.7	95.3	102.5	95.3
室 内 装 備 品	71.3	-2.2	0.3	72.9	71.1	72.4	81.4
寝 具 類	126.7	0.1	8.3	126.6	117.0	119.8	107.1
家 事 雑 貨	108.6	0.0	0.8	108.6	107.7	105.2	98.3
家 事 用 消 耗 品	104.0	0.6	3.2	103.4	100.8	101.6	101.0
家 事 サ ー ビ ス	101.8	0.0	1.8	101.8	99.9	100.3	99.6



第2表 前橋市 中分類指数（つづき）

平成27年=100  
2015年=100

中分類	令和2年 7月 (指数)	対前月 上昇率 (%)	対前年同 月上昇率 (%)	令和2年 6月 (指数)	令和元年 7月 (指数)	年平均(指数)	
						令和元年	平成30年
<b>被 服 及 び 履 物</b>	<b>106.4</b>	<b>-1.4</b>	<b>1.0</b>	<b>107.9</b>	<b>105.3</b>	<b>105.9</b>	<b>103.8</b>
衣 料	106.6	-3.1	-1.4	110.1	108.1	106.9	102.7
和 服	103.6	0.0	0.9	103.6	102.7	102.9	102.7
洋 服	106.9	-3.4	-1.6	110.7	108.6	107.3	102.7
シャツ・セーター・下着類	106.1	-0.3	6.2	106.3	99.9	103.1	102.6
シャツ・セーター類	106.7	-0.8	7.6	107.6	99.2	103.5	104.3
下 着 類	104.8	0.9	3.4	103.8	101.3	102.3	99.3
履 物 類	104.6	0.0	-4.1	104.6	109.1	108.8	109.0
他 の 被 服	109.4	0.0	2.4	109.4	106.8	107.0	106.5
被 服 関 連 サ ー ビ ス	106.0	0.0	1.4	106.0	104.5	104.8	102.9
<b>保 健 医 療</b>	<b>104.4</b>	<b>-0.2</b>	<b>0.9</b>	<b>104.6</b>	<b>103.5</b>	<b>103.8</b>	<b>102.6</b>
医 薬 品 ・ 健 康 保 持 用 摂 取 品	101.7	0.0	1.5	101.7	100.2	100.7	100.6
保 健 医 療 用 品 ・ 器 具	99.6	-1.4	0.4	101.0	99.2	99.6	98.1
保 健 医 療 サ ー ビ ス	107.3	0.0	0.7	107.3	106.6	106.8	105.2
<b>交 通 ・ 通 信</b>	<b>100.1</b>	<b>0.8</b>	<b>-1.0</b>	<b>99.3</b>	<b>101.1</b>	<b>101.0</b>	<b>100.7</b>
交 通	102.5	-0.5	1.8	103.0	100.7	100.8	100.3
自 動 車 等 関 係 費	102.4	0.6	-2.3	101.8	104.8	104.5	103.1
通 信	92.2	2.0	1.8	90.4	90.5	91.0	93.7
<b>教 育</b>	<b>94.2</b>	<b>0.0</b>	<b>-8.2</b>	<b>94.2</b>	<b>102.6</b>	<b>100.9</b>	<b>101.9</b>
授 業 料 等	89.2	0.0	-13.2	89.2	102.8	100.1	102.2
教 科 書 ・ 学 習 参 考 教 材	102.9	0.0	1.7	102.9	101.2	101.4	101.0
補 習 教 育	103.9	0.0	1.4	103.9	102.4	102.5	101.3
<b>教 養 娛 楽</b>	<b>105.6</b>	<b>0.3</b>	<b>3.3</b>	<b>105.2</b>	<b>102.2</b>	<b>103.9</b>	<b>101.5</b>
教 養 娛 楽 用 耐 久 財	98.1	-1.0	5.5	99.1	93.0	96.3	97.0
教 養 娛 楽 用 品	103.0	0.3	2.9	102.7	100.1	101.2	97.5
書 籍 ・ 他 の 印 刷 物	107.3	-0.2	0.9	107.5	106.3	106.0	101.5
教 養 娛 楽 サ ー ビ ス	107.1	0.6	3.9	106.4	103.1	105.3	103.7
<b>諸 雑 費</b>	<b>96.7</b>	<b>-0.6</b>	<b>-4.4</b>	<b>97.3</b>	<b>101.2</b>	<b>100.4</b>	<b>100.7</b>
理 美 容 サ ー ビ ス	102.9	0.0	2.8	102.9	100.1	100.8	100.1
理 美 容 用 品	97.9	-2.1	-0.9	100.0	98.8	100.0	99.4
身 の 回 り 用 品	100.9	0.0	0.0	100.9	100.9	99.7	99.5
た ば こ	113.5	0.0	1.7	113.5	111.6	112.1	105.4
他 の 諸 雑 費	85.0	0.0	-17.0	85.0	102.4	98.0	101.8
(別掲)							
工 ネ ル ギ 一	99.4	0.4	-4.2	99.0	103.8	103.4	101.6
教 育 関 係 費	95.0	0.0	-7.0	95.0	102.2	100.5	100.9
教 養 娛 楽 関 係 費	105.7	0.5	3.4	105.2	102.2	103.9	101.6
情 報 通 信 関 係 費	95.1	0.7	2.5	94.4	92.8	93.9	95.6