



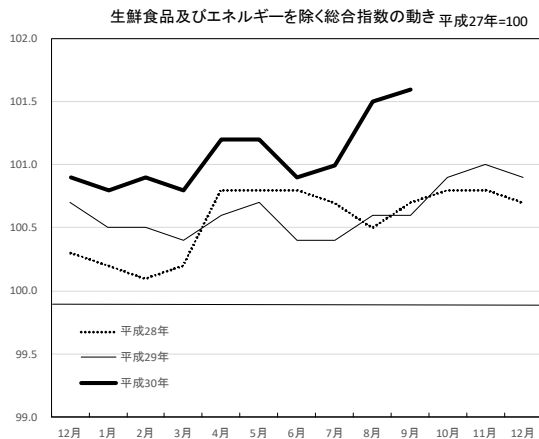
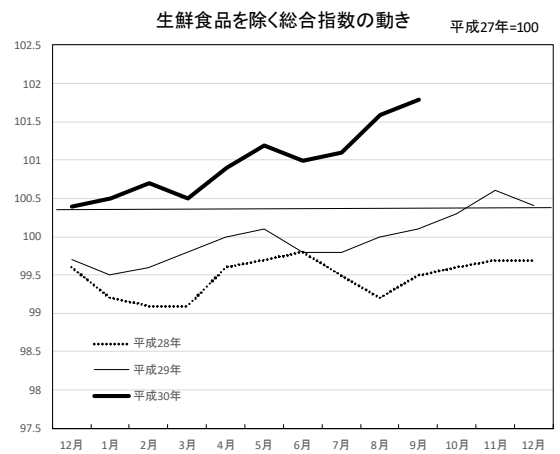
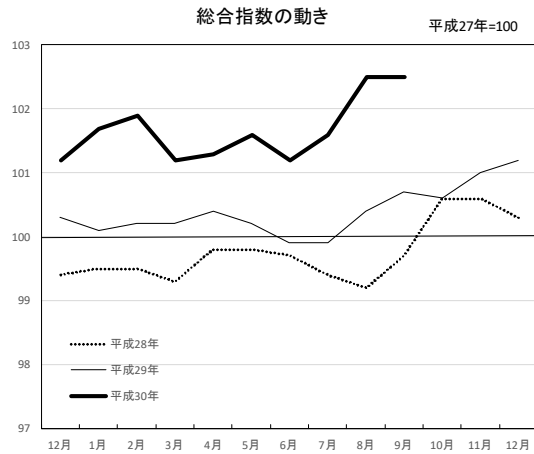
群馬県

平成27年基準
前橋市消費者物価指数
 平成30年9月分

区 分		指 数	前月比 (%)	前年同月比 (%)
前橋市	総合指数	102.5	-0.1	1.8
	生鮮食品を除く総合指数	101.8	0.1	1.7
	生鮮食品及びエネルギーを除く総合指数	101.6	0.1	0.9
全 国	総合指数	101.7	0.0※	1.2
	生鮮食品を除く総合指数	101.3	0.1※	1.0
	生鮮食品及びエネルギーを除く総合指数	101.1	0.0※	0.4

※全国の前月比は、季節調整値比である

前橋市消費者物価指数 主要指数の動き



本資料は、総務省統計局が毎月公表している平成27年基準消費者物価指数の統計表から一部データを抜粋したものです。

1 概況

総合、生鮮食品を除く総合、生鮮食品及びエネルギーを除く総合の指数、前月比及び前年同月比
29年(2017年) 30年(2018年)

(平成27年=100)

原数値		9月	10月	11月	12月	1月	2月	3月	4月	5月	6月	7月	8月	9月
総合	指数	100.7	100.6	101.0	101.2	101.7	101.9	101.2	101.3	101.6	101.2	101.6	102.5	102.5
	前月比(%)	0.3	0.0	0.4	0.2	0.5	0.2	-0.7	0.1	0.3	-0.4	0.4	0.9	-0.1
	前年同月比(%)	0.9	0.0	0.4	0.8	1.6	1.6	1.0	0.9	1.4	1.3	1.7	2.1	1.8
生鮮食品を除く総合	指数	100.1	100.3	100.6	100.4	100.5	100.7	100.5	100.9	101.2	101.0	101.1	101.6	101.8
	前月比(%)	0.1	0.3	0.3	-0.2	0.0	0.2	-0.1	0.4	0.3	-0.2	0.1	0.5	0.1
	前年同月比(%)	0.5	0.7	0.9	0.7	0.9	1.0	0.7	0.9	1.1	1.2	1.4	1.7	1.7
生鮮食品及びエネルギーを除く総合	指数	100.6	100.9	101.1	100.9	100.8	100.9	100.8	101.2	101.2	100.9	101.0	101.5	101.6
	前月比(%)	0.1	0.3	0.2	-0.2	0.0	0.1	-0.1	0.4	0.0	-0.3	0.2	0.5	0.1
	前年同月比(%)	-0.1	0.1	0.3	0.1	0.4	0.4	0.3	0.6	0.5	0.4	0.6	0.9	0.9

- ・ 平成30年9月の前橋市消費者物価指数は、平成27年を100とした総合指数は102.5となり、前月より0.1%下落し、前年同月比は1.8%の上昇となった。
- ・ 生鮮食品を除く総合指数は101.8となり、前月より0.1%上昇し、前年同月比は1.7%上昇した。
- ・ 生鮮食品及びエネルギーを除く総合指数は101.6となり、前月より0.1%上昇し、前年同月比は0.9%の上昇となった。

2 前月との比較(10大費目)

(1) 10大費目の前月比

(平成27年=100)

原数値	総合	生鮮食品を除く総合	生鮮食品及びエネルギーを除く総合	食料・エネルギーを除く※	食料		住居	光熱・水道	家具・家事用品	被服及び履物	保健医療	交通・通信	教育	教養娯楽	諸雑費	
					生鮮食品	生鮮食品を除く食料										
指数	102.5	101.8	101.6	100.5	106.4	116.6	104.5	99.0	99.5	98.6	104.1	103.4	101.7	102.0	102.3	100.3
前月比(%)	-0.1	0.1	0.1	0.0	-0.4	-3.5	0.3	0.0	0.3	0.6	2.2	0.3	0.2	0.0	-1.0	-0.3

※食料(酒類を除く)及びエネルギーを除く総合(以下同じ。)

(2) 前月との比較(中分類)

↑上昇した主な項目

寝具類	8.3%
教養娯楽用耐久財	8.0%
シャツ・セーター・下着類	4.5%
酒類	2.1%
教養娯楽用品	1.9%

↓下落した主な項目

果物	▲ 13.4%
(うち生鮮果物)	▲ 14.1%
教養娯楽サービス	▲ 3.1%
室内装備品	▲ 2.3%
他の光熱	▲ 1.9%
交通	▲ 1.3%

3 前年同月との比較（10大費目）

(1) 10大費目の前年同月比

(平成27年=100)

原数値	総合	生鮮食品を除く総合	生鮮食品及びエネルギーを除く総合	食料・エネルギーを除く※	食料	生鮮食品	生鮮食品を除く食料	住居	光熱水道	家具・家事用品	被服及び履物	保健医療	交通・通信	教育	教養娯楽	諸雑費
指数	102.5	101.8	101.6	100.5	106.4	116.6	104.5	99.0	99.5	98.6	104.1	103.4	101.7	102.0	102.3	100.3
前年同月比 (%)	1.8	1.7	0.9	0.6	1.9	2.8	1.7	0.1	4.3	1.9	-0.2	1.4	4.3	0.5	1.8	-0.3

※食料(酒類を除く)及びエネルギーを除く総合(以下同じ。)

(2) 前年同月との比較（中分類）

↑上昇した主な項目

他の光熱	26.0 %
寝具類	11.3 %
家庭用耐久財	8.9 %
教養娯楽用耐久財	8.8 %
履物類	8.6 %

↓下落した主な項目

室内装備品	▲ 10.1 %
魚介類	▲ 4.4 %
(うち生鮮魚介)	▲ 7.6 %
衣料	▲ 3.1 %
他の被服	▲ 2.3 %
通信	▲ 2.0 %

指数

年 月	総合	生鮮食品を除く総合	生鮮食品及びエネルギーを除く総合	食料(酒類を除く)及びエネルギーを除く総合	食料	生鮮食品を除く食料		住居
						生鮮食品	生鮮食品を除く食料	
ウ エ イ ト	10000	9586	8802	6713	2623	414	2209	2087
平成 23 年 平均	96.2	96.4	*	97.6	94.5	90.8	95.1	99.0
24	95.9	96.2	*	96.8	93.8	90.0	94.5	98.2
25	96.2	96.4	*	96.6	93.2	89.1	93.9	98.1
26	99.1	99.2	*	98.7	97.2	96.4	97.3	98.1
27	100.0	100.0	100.0	100.0	100.0	100.0	100.0	100.0
28	99.8	99.5	100.6	100.1	102.7	106.3	102.0	99.7
29	100.4	100.0	100.6	99.9	103.6	109.0	102.6	99.1
平成 28 年 9 月	99.7	99.5	100.7	100.1	102.7	104.3	102.4	99.6
10	100.6	99.6	100.8	100.2	105.4	121.6	102.3	99.5
11	100.6	99.7	100.8	100.1	105.5	120.9	102.6	99.4
12	100.3	99.7	100.7	100.1	104.2	113.7	102.4	99.4
平成 29 年 1 月	100.1	99.6	100.5	99.8	103.7	111.6	102.3	99.4
2	100.2	99.6	100.5	99.8	103.9	113.0	102.3	99.4
3	100.2	99.8	100.4	99.8	103.4	109.3	102.2	99.2
4	100.4	100.0	100.6	100.0	103.5	109.7	102.3	99.2
5	100.2	100.1	100.7	100.0	102.8	104.0	102.5	98.9
6	99.9	99.8	100.4	99.7	102.7	102.6	102.7	98.9
7	99.9	99.8	100.4	99.5	102.9	102.0	103.0	98.9
8	100.4	100.0	100.6	99.8	103.7	108.3	102.9	98.9
9	100.7	100.1	100.6	99.9	104.5	113.4	102.8	98.9
10	100.6	100.3	100.9	100.2	103.5	106.8	102.9	99.1
11	101.0	100.6	101.1	100.4	104.2	110.1	103.1	99.1
12	101.2	100.4	100.9	100.2	105.0	117.1	102.8	99.1
平成 30 年 1 月	101.7	100.5	100.8	100.0	107.0	127.2	103.3	99.1
2	101.9	100.7	100.9	100.1	107.1	127.4	103.4	99.3
3	101.2	100.5	100.8	99.9	105.2	115.6	103.2	99.2
4	101.3	100.9	101.2	100.3	104.6	110.0	103.5	99.3
5	101.6	101.2	101.2	100.3	104.8	110.2	103.8	99.0
6	101.2	101.0	100.9	99.8	104.1	105.2	103.9	99.0
7	101.6	101.1	101.0	99.9	105.1	110.8	104.1	99.0
8	102.5	101.6	101.5	100.5	106.9	120.9	104.2	99.0
9	102.5	101.8	101.6	100.5	106.4	116.6	104.5	99.0

注) 前年比及び前年同月比は各基準年の公表値による。

第1表-1 前橋市 10大費目指数（つづき）

平成27年=100

2015年=100

光熱 ・ 水道	家具 ・ 家事用品	被服 及び 履物	保健医療	交通 ・ 通信	教育	教養娯楽	諸雑費	年 月
745	348	412	430	1476	316	989	574	ウ エ イ ト
88.2	98.4	96.1	98.8	98.1	94.9	98.2	94.7	2011 年 平均
92.3	94.4	99.1	98.1	98.5	95.4	95.7	94.1	2012
97.3	92.7	99.7	97.8	99.6	95.7	94.1	95.5	2013
102.9	99.1	99.9	99.2	102.3	98.0	98.1	99.3	2014
100.0	100.0	100.0	100.0	100.0	100.0	100.0	100.0	2015
92.1	100.2	100.1	100.1	97.3	101.2	100.0	100.4	2016
94.1	98.8	103.5	101.1	98.1	101.5	100.0	100.6	2017
90.2	98.5	102.3	100.2	97.4	101.6	100.2	100.6	2016 年 9 月
90.2	99.1	102.4	100.2	97.6	101.6	100.9	100.6	10
90.3	99.9	102.4	100.3	97.7	101.6	100.3	99.9	11
90.9	99.9	102.4	100.2	98.0	101.6	100.6	100.2	12
91.4	99.6	102.3	100.1	97.9	101.6	99.0	100.4	2017 年 1 月
92.2	101.4	101.9	100.5	97.7	101.6	98.8	100.6	2
92.8	99.2	101.9	100.3	98.1	101.6	100.3	100.9	3
93.5	99.4	103.8	100.7	98.3	101.5	100.2	100.9	4
94.8	100.5	103.1	100.7	98.0	101.5	100.7	100.6	5
95.1	97.8	103.4	100.7	97.8	101.5	98.5	100.8	6
95.1	97.0	103.2	100.5	97.8	101.5	98.1	100.4	7
95.3	98.1	101.9	101.5	97.8	101.5	99.9	101.1	8
95.4	96.7	104.3	102.0	97.5	101.5	100.5	100.6	9
94.7	97.3	105.1	102.1	98.3	101.5	101.4	100.5	10
94.6	100.3	105.9	101.9	98.9	101.5	101.2	100.3	11
94.7	98.4	104.8	101.9	99.1	101.5	101.3	100.4	12
94.8	99.4	102.3	101.8	99.3	101.5	100.6	100.4	2018 年 1 月
96.1	97.4	103.4	101.9	99.6	101.5	100.9	100.5	2
96.3	95.5	103.2	102.2	99.4	101.5	100.7	100.5	3
96.8	96.4	105.3	102.6	99.2	102.0	101.7	100.6	4
98.1	96.7	105.3	102.5	100.5	102.0	101.6	100.4	5
98.4	95.9	104.7	102.5	100.8	102.0	99.5	100.4	6
99.0	98.0	103.1	102.4	100.8	102.0	99.9	100.5	7
99.2	98.0	101.9	103.0	101.5	102.0	103.3	100.6	8
99.5	98.6	104.1	103.4	101.7	102.0	102.3	100.3	9

上昇率(%)

年 月	総合	生鮮食品 を除く総合	生鮮食品及 びエネルギー を除く総合	食料(酒類を 除く)及びエ ネルギーを除 く総合	食料	生鮮食品	生鮮食品 を除く食 料	住居	
		総合	総合	総合		料			
対 前 年 比 (%)	平成 23 年 平均	-0.3	-0.3	*	-1.0	-0.3	-0.1	-0.3	-0.3
	24	-0.3	-0.3	*	-0.8	-0.7	-0.9	-0.7	-0.8
	25	0.3	0.3	*	-0.2	-0.6	-1.0	-0.6	-0.2
	26	3.1	2.9	*	2.2	4.3	8.2	3.6	0.1
	27	0.9	0.8	*	1.4	2.9	3.7	2.8	1.9
	28	-0.2	-0.5	0.6	0.1	2.7	6.3	2.0	-0.3
	29	0.6	0.5	0.0	-0.1	1.0	2.5	0.7	-0.6
対 前 月 比 (%)	平成 29 年 9 月	0.3	0.1	0.1	0.1	0.7	4.7	-0.1	0.0
	10	0.0	0.3	0.3	0.3	-0.9	-5.8	0.1	0.2
	11	0.4	0.3	0.2	0.2	0.6	3.0	0.1	0.0
	12	0.2	-0.2	-0.2	-0.2	0.8	6.4	-0.3	0.0
	平成 30 年 1 月	0.5	0.0	0.0	-0.2	1.9	8.6	0.5	0.0
	2	0.2	0.2	0.1	0.1	0.1	0.1	0.1	0.2
	3	-0.7	-0.1	-0.1	-0.1	-1.8	-9.2	-0.1	-0.1
	4	0.1	0.4	0.4	0.4	-0.6	-4.9	0.3	0.0
	5	0.3	0.3	0.0	-0.1	0.2	0.2	0.2	-0.2
	6	-0.4	-0.2	-0.3	-0.5	-0.7	-4.5	0.1	0.0
7	0.4	0.1	0.2	0.1	1.0	5.3	0.2	0.0	
8	0.9	0.5	0.5	0.6	1.6	9.1	0.2	0.0	
9	-0.1	0.1	0.1	0.0	-0.4	-3.5	0.3	0.0	
対 前 年 同 月 比 (%)	平成 29 年 9 月	0.9	0.5	-0.1	-0.2	1.7	8.8	0.4	-0.6
	10	0.0	0.7	0.1	0.0	-1.7	-12.1	0.6	-0.4
	11	0.4	0.9	0.3	0.3	-1.3	-9.0	0.4	-0.3
	12	0.8	0.7	0.1	0.1	0.8	3.0	0.4	-0.3
	平成 30 年 1 月	1.6	0.9	0.4	0.2	3.2	14.0	1.0	-0.4
	2	1.6	1.0	0.4	0.3	3.1	12.7	1.1	-0.1
	3	1.0	0.7	0.3	0.1	1.7	5.8	0.9	0.0
	4	0.9	0.9	0.6	0.3	1.1	0.2	1.2	0.0
	5	1.4	1.1	0.5	0.3	2.0	5.9	1.2	0.1
	6	1.3	1.2	0.4	0.1	1.3	2.6	1.1	0.1
7	1.7	1.4	0.6	0.4	2.2	8.7	1.0	0.0	
8	2.1	1.7	0.9	0.7	3.0	11.7	1.4	0.0	
9	1.8	1.7	0.9	0.6	1.9	2.8	1.7	0.1	

注) 前年同月比、前年比及び前年度比は各基準年の公表値による。

第1表-2 前橋市 10大費目指数（つづき）

平成27年=100

2015年=100

光熱 ・ 水道	家具 ・ 家事用品	被服 及び 履物	保健医療	交通 ・ 通信	教育	教養娯楽	諸雑費	年 月	
3.4	-6.3	-2.0	-0.6	1.5	-2.4	-3.1	2.6	2011 年 平均	対 前 年 比 (%)
4.7	-4.1	3.1	-0.8	0.4	0.5	-2.6	-0.6	2012	
5.4	-1.8	0.6	-0.2	1.2	0.3	-1.6	1.4	2013	
5.7	6.9	0.2	1.4	2.7	2.4	4.2	4.0	2014	
-2.8	0.9	0.1	0.8	-2.3	2.0	1.9	0.7	2015	
-7.9	0.2	0.1	0.1	-2.7	1.2	0.0	0.4	2016	
2.2	-1.4	3.4	1.0	0.9	0.3	0.0	0.2	2017	
0.1	-1.4	2.4	0.5	-0.3	0.0	0.6	-0.4	2017 年 9 月	対 前 年 比 (%)
-0.7	0.6	0.7	0.1	0.8	0.0	0.9	-0.1	10	
-0.1	3.1	0.8	-0.2	0.7	0.0	-0.1	-0.2	11	
0.1	-1.9	-1.0	0.0	0.1	0.0	0.1	0.1	12	
0.1	1.0	-2.4	-0.1	0.3	0.0	-0.7	0.0	2018 年 1 月	
1.4	-2.0	1.0	0.1	0.2	0.0	0.3	0.1	2	
0.2	-2.0	-0.1	0.3	-0.1	0.0	-0.3	-0.1	3	
0.5	1.0	2.1	0.4	-0.2	0.5	1.1	0.2	4	
1.3	0.3	0.0	-0.1	1.3	0.0	-0.1	-0.2	5	
0.4	-0.8	-0.6	-0.1	0.3	0.0	-2.1	0.0	6	
0.5	2.2	-1.5	0.0	0.1	-0.1	0.4	0.1	7	
0.3	0.0	-1.1	0.6	0.7	0.0	3.5	0.1	8	
0.3	0.6	2.2	0.3	0.2	0.0	-1.0	-0.3	9	
5.8	-1.8	2.0	1.8	0.1	-0.1	0.4	0.0	2017 年 9 月	対 前 年 同 月 比 (%)
5.1	-1.9	2.6	1.9	0.7	-0.1	0.5	-0.1	10	
4.8	0.4	3.4	1.6	1.3	-0.1	0.9	0.4	11	
4.2	-1.5	2.4	1.7	1.0	-0.1	0.7	0.2	12	
3.7	-0.3	0.0	1.6	1.4	-0.1	1.6	0.0	2018 年 1 月	
4.2	-3.9	1.4	1.4	1.9	-0.1	2.1	-0.1	2	
3.8	-3.7	1.3	1.9	1.4	-0.1	0.3	-0.5	3	
3.6	-3.0	1.5	1.9	1.0	0.5	1.5	-0.3	4	
3.5	-3.7	2.1	1.8	2.6	0.5	0.9	-0.2	5	
3.6	-2.0	1.3	1.8	3.0	0.5	1.0	-0.4	6	
4.0	1.0	-0.1	2.0	3.1	0.5	1.8	0.1	7	
4.1	-0.1	0.0	1.5	3.8	0.5	3.5	-0.5	8	
4.3	1.9	-0.2	1.4	4.3	0.5	1.8	-0.3	9	

平成27年基準

第2表 前橋市 中分類指数

中 分 類	平成30年 9月 (指数)	対前月 上昇率 (%)	対前年同 月上昇率 (%)	平成30年 8月 (指数)	平成29年 9月 (指数)	年平均 (指数)	
						平成29年	平成28年
総 合	102.5	-0.1	1.8	102.5	100.7	100.4	99.8
生 鮮 食 品 を 除 く 総 合	101.8	0.1	1.7	101.6	100.1	100.0	99.5
持 家 の 帰 属 家 賃 を 除 く 総 合	103.1	-0.1	2.1	103.1	100.9	100.6	99.8
持 家 の 帰 属 家 賃 及 び 生 鮮 食 品 を 除 く 総 合	102.3	0.2	2.1	102.1	100.2	100.1	99.5
生 鮮 食 品 及 び 工 ネ ル ギ ー を 除 く 総 合	101.6	0.1	0.9	101.5	100.6	100.6	100.6
食 料 (酒 類 を 除 く) 及 び 工 ネ ル ギ ー を 除 く 総 合	100.5	0.0	0.6	100.5	99.9	99.9	100.1
食 料	106.4	-0.4	1.9	106.9	104.5	103.6	102.7
生 鮮 食 品	116.6	-3.5	2.8	120.9	113.4	109.0	106.3
生 鮮 食 品 を 除 く 食 料	104.5	0.3	1.7	104.2	102.8	102.6	102.0
穀 類	107.1	0.7	3.1	106.4	103.9	104.1	103.5
魚 介 類	112.5	-0.3	-4.4	112.7	117.6	110.2	103.2
生 鮮 魚 介	119.4	-0.3	-7.6	119.8	129.2	115.0	104.4
肉 類	104.1	0.4	4.5	103.7	99.6	99.7	102.2
乳 卵 類	109.4	-0.7	8.5	110.2	100.9	101.6	102.1
野 菜 ・ 海 藻	115.3	0.6	7.4	114.6	107.4	105.1	104.7
生 鮮 野 菜	119.1	1.1	8.8	117.8	109.5	106.6	107.5
果 物	109.2	-13.4	4.7	126.0	104.3	106.8	105.9
生 鮮 果 物	109.6	-14.1	5.0	127.6	104.4	107.1	106.2
油 脂 ・ 調 味 料	103.8	0.4	-1.1	103.4	105.0	103.4	102.4
菓 子 類	102.1	0.4	0.9	101.6	101.2	101.7	101.9
調 理 食 品	106.2	0.3	2.8	105.8	103.3	102.9	102.9
飲 料	106.7	0.3	2.3	106.3	104.3	104.7	103.0
酒 類	103.5	2.1	-0.8	101.4	104.3	103.3	100.4
外 食	101.3	0.0	-1.4	101.3	102.8	102.4	101.1
住 居	99.0	0.0	0.1	99.0	98.9	99.1	99.7
持 家 の 帰 属 家 賃 を 除 く 住 居	99.9	0.0	1.3	99.8	98.6	99.1	100.0
家 賃	98.8	0.0	-0.3	98.8	99.1	99.2	99.6
持 家 の 帰 属 家 賃 を 除 く 家 賃	99.2	0.0	-0.3	99.2	99.5	99.5	99.8
設 備 修 繕 ・ 維 持	100.5	0.1	2.9	100.4	97.6	98.5	100.2
光 熱 ・ 水 道	99.5	0.3	4.3	99.2	95.4	94.1	92.1
電 気 代	98.4	0.9	5.2	97.5	93.5	91.3	88.6
ガ ス 代	97.0	0.2	1.3	96.8	95.8	94.5	96.8
他 の 光 熱	117.1	-1.9	26.0	119.3	92.9	94.1	74.4
上 下 水 道 料	100.0	0.0	0.0	100.0	100.0	100.0	100.0
家 具 ・ 家 事 用 品	98.6	0.6	1.9	98.0	96.7	98.8	100.2
家 庭 用 耐 久 財	98.8	0.5	8.9	98.3	90.7	96.7	97.5
室 内 装 備 品	79.2	-2.3	-10.1	81.1	88.1	88.3	93.0
寝 具 類	111.4	8.3	11.3	102.9	100.1	103.4	102.9
家 事 雑 貨	97.9	-0.8	-1.7	98.7	99.6	100.6	102.6
家 事 用 消 耗 品	100.2	0.5	-1.2	99.7	101.4	100.8	102.4
家 事 サ ー ビ ス	99.6	0.0	0.0	99.6	99.6	99.6	99.6

第2表 前橋市 中分類指数（つづき）

平成27年=100
2015年=100

中 分 類	平成30年 9月 (指数)	対前月 上昇率 (%)	対前年同 月上昇率 (%)	平成30年 8月 (指数)	平成29年 9月 (指数)	年平均（指数）	
						平成29年	平成28年
被 服 及 び 履 物	104.1	2.2	-0.2	101.9	104.3	103.5	100.1
衣 料	101.9	1.7	-3.1	100.2	105.2	103.5	98.3
和 服	102.7	0.0	0.0	102.7	102.7	102.7	102.7
洋 服	101.8	1.8	-3.4	100.0	105.4	103.6	97.9
シャツ・セーター・下着類	104.5	4.5	0.3	100.0	104.2	103.8	101.1
シャツ・セーター類	107.4	6.4	0.4	100.9	106.9	105.3	102.5
下 着 類	98.8	0.5	0.2	98.3	98.6	100.9	98.2
履 物 類	109.7	0.6	8.6	109.1	101.1	101.1	99.5
他 の 被 服	105.0	0.0	-2.3	105.0	107.5	106.8	105.3
被 服 関 連 サ ー ビ ス	103.4	0.0	1.5	103.4	101.9	101.9	101.0
保 健 医 療	103.4	0.3	1.4	103.0	102.0	101.1	100.1
医 薬 品 ・ 健 康 保 持 用 摂 取 品	101.3	1.0	0.8	100.3	100.5	100.7	100.3
保 健 医 療 用 品 ・ 器 具	98.9	0.4	1.0	98.5	98.0	97.6	97.1
保 健 医 療 サ ー ビ ス	105.9	0.0	1.8	105.9	104.0	102.4	101.0
交 通 ・ 通 信	101.7	0.2	4.3	101.5	97.5	98.1	97.3
交 通	99.9	-1.3	-0.1	101.2	100.1	100.3	100.1
自 動 車 等 関 係 費	105.1	0.6	7.1	104.5	98.1	98.7	96.1
通 信	92.6	-0.4	-2.0	93.0	94.5	95.4	99.2
教 育	102.0	0.0	0.5	102.0	101.5	101.5	101.2
授 業 料 等	102.2	0.0	0.1	102.2	102.1	102.1	101.7
教 科 書 ・ 学 習 参 考 教 材	101.0	0.0	0.0	101.0	101.0	100.9	100.3
補 習 教 育	101.6	0.0	1.3	101.6	100.3	100.3	100.3
教 養 娛 楽	102.3	-1.0	1.8	103.3	100.5	100.0	100.0
教 養 娛 楽 用 耐 久 財	99.8	8.0	8.8	92.4	91.7	95.3	100.9
教 養 娛 楽 用 品	97.3	1.9	-1.1	95.5	98.5	98.2	98.4
書 籍 ・ 他 の 印 刷 物	101.6	0.0	0.9	101.5	100.7	100.8	100.3
教 養 娛 楽 サ ー ビ ス	104.9	-3.1	2.7	108.3	102.2	101.0	100.6
諸 雑 費	100.3	-0.3	-0.3	100.6	100.6	100.6	100.4
理 美 容 サ ー ビ ス	100.1	0.0	0.0	100.1	100.1	100.1	100.1
理 美 容 用 品	98.6	-1.0	-1.5	99.6	100.1	100.5	100.6
身 の 回 り 用 品	99.5	-0.1	-0.3	99.6	99.8	99.1	99.1
た ば こ	103.5	0.0	1.1	103.5	102.4	102.3	101.2
他 の 諸 雑 費	101.7	0.0	0.2	101.7	101.5	101.4	100.6
(別掲)							
工 ネ ル ギ 一	104.2	1.1	11.0	103.1	93.9	93.4	88.2
教 育 関 係 費	100.9	0.0	-0.7	100.9	101.6	101.6	101.4
教 養 娛 楽 関 係 費	102.3	-1.2	2.0	103.5	100.3	99.8	99.9
情 報 通 信 関 係 費	94.7	-0.3	-2.0	95.1	96.6	97.5	99.3